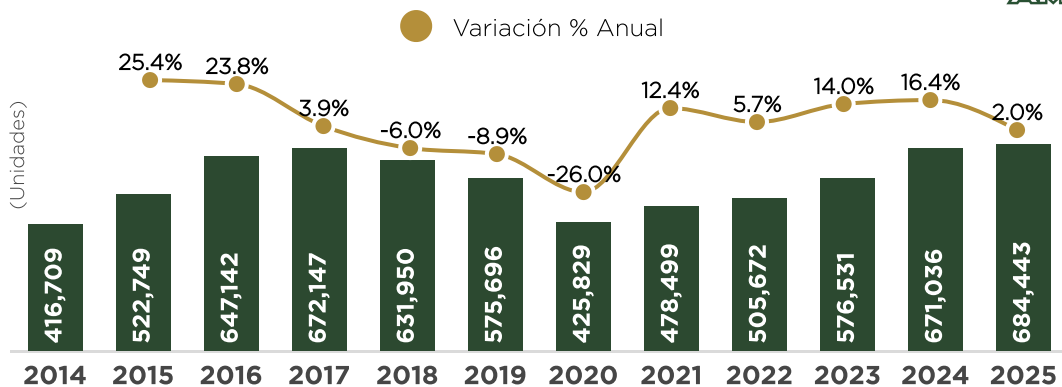
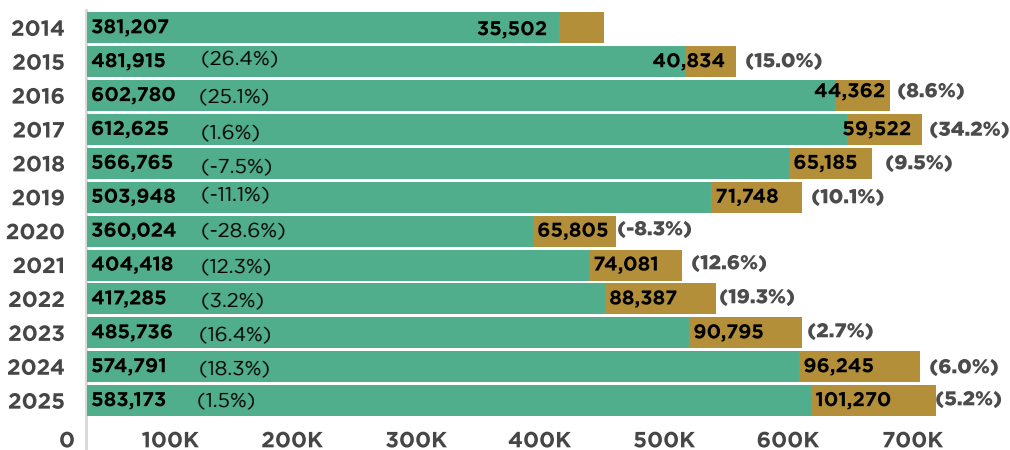


Financiamiento Total de Vehículos Ligeros



Financiamiento por tipo de vehículo

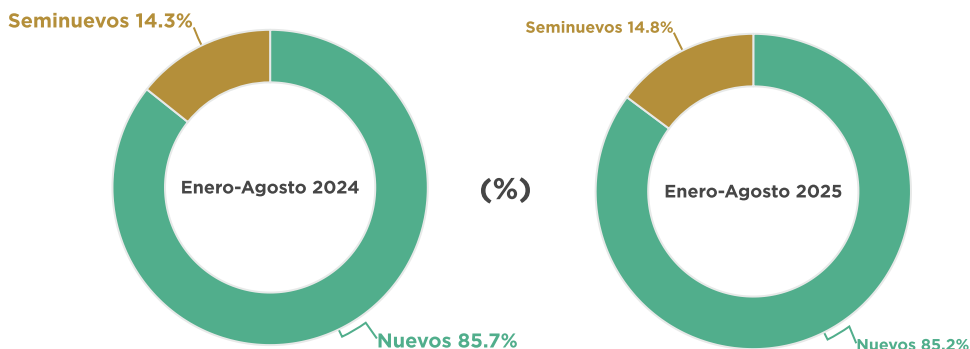
(Unidades y Variación %)



● Nuevos ● Seminuevos

En enero-agosto de 2025 se registró un total de 684 mil 443 colocaciones, lo que representó un avance de 2.0% con respecto a 2024, esto equivale a 13,407 unidades adicionales. El desempeño de las colocaciones de vehículos nuevos tuvo un avance de 1.5% y en el caso de las colocaciones de vehículos seminuevos se observó un avance anual de 5.2% en similar periodo.

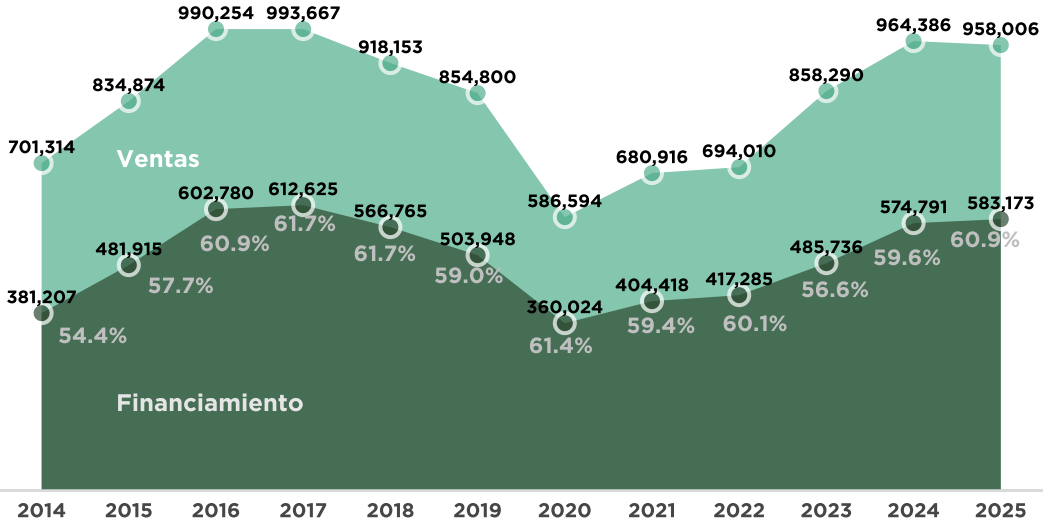
Participación en Financiamiento por Tipo de Vehículo



Ventas y Financiamiento de Vehículos Ligeros Nuevos



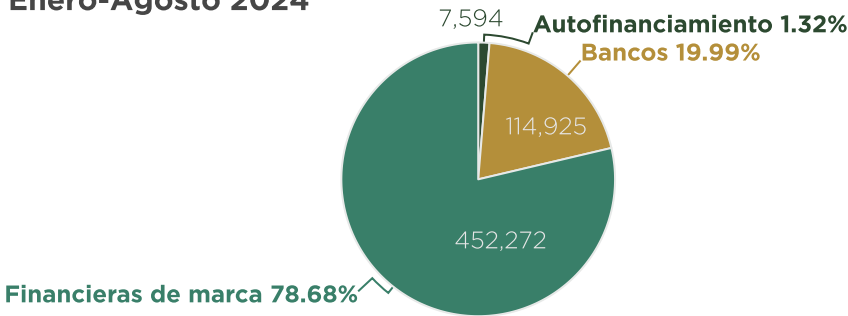
(Unidades colocadas y % de participación en ventas)



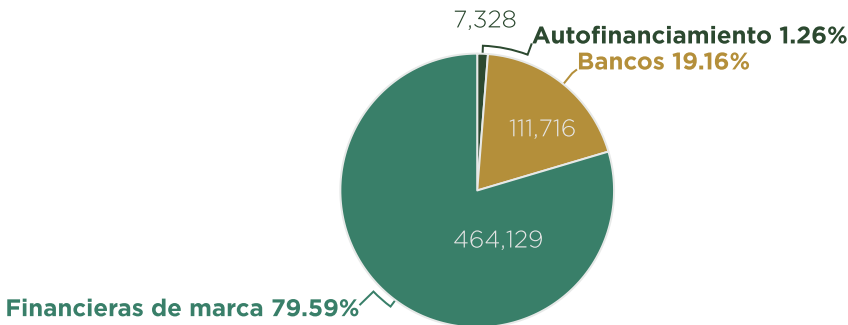
Enero-Agosto 2025

Financiamiento de Vehículos Ligeros Nuevos por institución

Enero-Agosto 2024



Enero-Agosto 2025



Reporte de Financiamiento

Financiamiento por Tipo de Institución

Financieras de Marca

Estructura de financiamiento:

92% Nuevos

8% Seminuevos

Enero-Agosto 2025

Financiera	Unidades			Variación % Anual 2025-2024		
	Nuevos	Seminuevos	Total	Nuevos	Seminuevos	Total
Total	464,129	42,891	507,020	2.6%	10.3%	3.2%
BMW Financial	5,949	401	6,350	19.2%	-13.0%	16.4%
Chirey Finance	4,959	172	5,131	-26.2%	18.6%	-25.2%
Ford Credit	11,417	335	11,752	-24.2%	-50.5%	-25.3%
GM Financial de México	69,651	7,314	76,965	-7.4%	32.2%	-4.7%
Honda Finance	16,143	2,471	18,614	-6.7%	-15.3%	-7.9%
Hyundai Finance	22,837	1,488	24,325	-0.4%	-19.1%	-1.8%
JAC	5,403	70	5,473	73.5%	11.1%	72.2%
KIA Finance	37,990	2,673	40,663	19.4%	-6.5%	17.2%
Mazda Financial Services (Santander)	31,106	736	31,842	14.2%	-4.8%	13.6%
Mercedes-Benz	1,216	73	1,289	-	-	-
MG Financial Services	18,054	327	18,381	-3.2%	-44.7%	-4.4%
NR Finance Mexico	118,453	12,254	130,707	16.8%	12.1%	16.3%
Stellantis Financial Services México	17,817	335	18,152	-13.1%	59.5%	-12.4%
Suzuki (Santander)	11,659	342	12,001	5.0%	-23.5%	3.9%
Toyota Financial Services	42,280	3,852	46,132	0.0%	55.4%	3.1%
Volkswagen Financial Services	49,195	10,048	59,243	-8.7%	12.1%	-5.7%

Nota: A partir de febrero 2024 se reporta JAC. Mercedes Benz se integra a partir de abril 2025.

Bancos

Estructura de financiamiento:

66% Nuevos

34%

Seminuevos

Enero-Agosto 2025

Banco	Unidades			Variación % Anual 2025-2024		
	Nuevos	Seminuevos	Total	Nuevos	Seminuevos	Total
Total	111,716	58,379	170,095	-2.8%	1.8%	-1.3%
AFIRME Grupo Financiero	3,167	1,966	5,133	29.7%	52.0%	37.5%
Banorte	34,497	11,549	46,046	3.1%	39.7%	10.4%
Banregio	3,862	851	4,713	2.9%	25.5%	6.3%
BBVA	40,827	20,943	61,770	-4.7%	10.2%	-0.1%
Cetelem S.A. de C.V.	1,324	115	1,439	88.6%	-46.3%	57.1%
Grupo Financiero Inbursa	627	85	712	9.4%	60.4%	13.7%
HSBC	1,219	1,024	2,243	-83.0%	-88.0%	-85.7%
Santander	7,172	4,866	12,038	24.6%	29.3%	26.5%
Scotiabank Inverlat	19,021	16,980	36,001	4.3%	9.4%	6.7%

Fuente: Elaborado por AMDA con información de Jato Dynamics

Financiamiento por Tipo de Institución

Autofinanciamiento

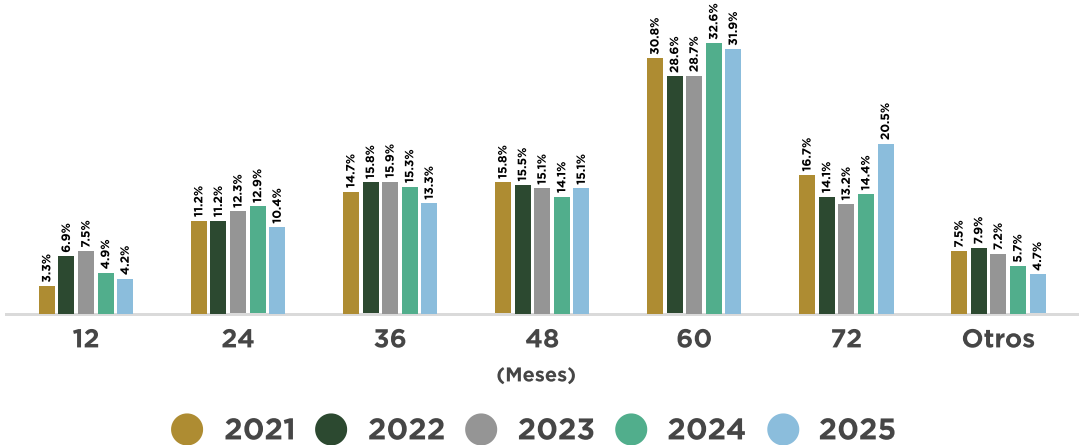
Estructura de financiamiento:

100% Nuevos

Enero-Agosto 2025	Unidades	Variación % Anual 2025-2024	
Empresa	Nuevos	Total	Nuevos/Total
Total	7,328	7,328	-3.5%
Afasa de Volkswagen	1,105	1,105	-0.5%
Autofinanciamiento Amecah	276	276	-37.6%
Autofinanciamiento Mazda	2,371	2,371	22.8%
Conauto de Ford	486	486	29.6%
Hyundai Contigo	215	215	4.9%
Sicrea de Nissan	1,739	1,739	-11.9%
Suauto de Chevrolet	1,136	1,136	-26.9%

Nota: Se refiere a adjudicaciones.

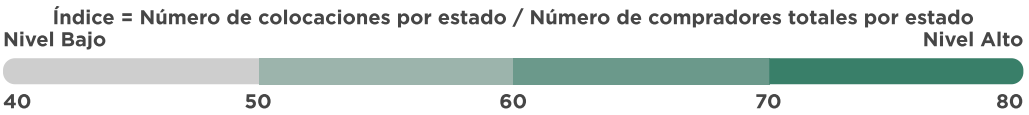
Plazos de Financiamiento de Vehículos Ligeros Nuevos Enero-Agosto



* Otros incluye plazos distintos a los referidos en la tabla. No incluye autofinanciamiento.

Los principales plazos a los que se colocan los financiamientos de vehículos ligeros nuevos son: 60, 72, 48 y 36 meses para el periodo de referencia. Estos plazos representaron el 80.7% del total de las colocaciones de vehículos nuevos.

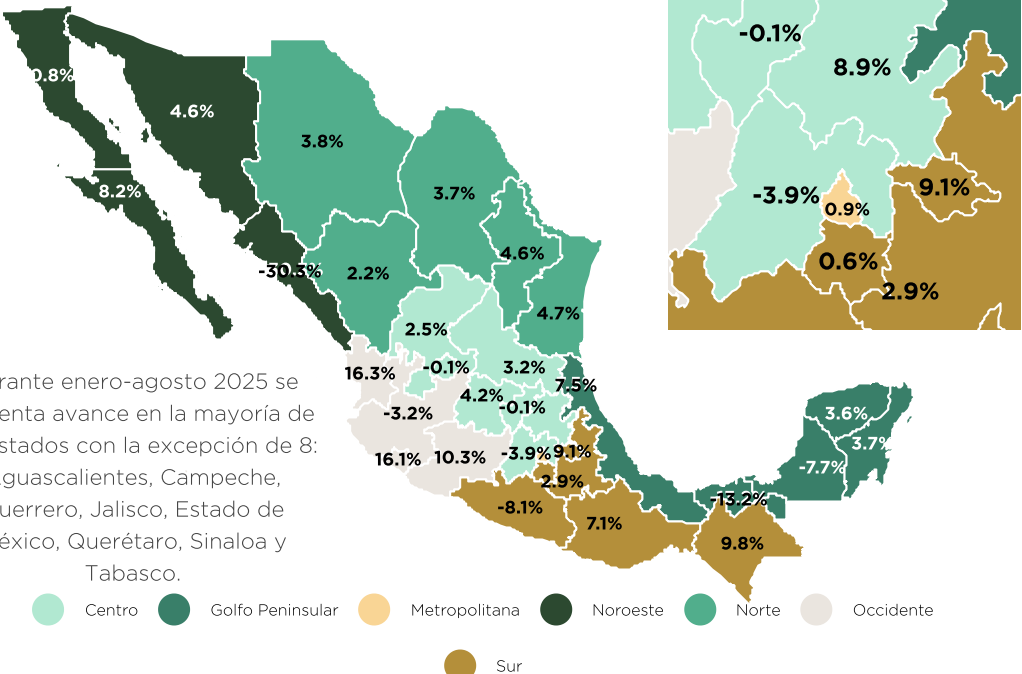
Índice de Financiamiento de Vehículos Ligeros Nuevos por Estado



Nota: El índice de financiamiento estatal incluye colocaciones de vehículos nuevos de Financieras de Marca y Banca comercial. No incluye Autofinanciamiento.

Variación porcentual anual de las colocaciones de vehículos ligeros nuevos (%)

Ac. Agosto 2025 Vs Ac. Agosto 2024



Durante enero-agosto 2025 se presenta avance en la mayoría de los estados con la excepción de 8: Aguascalientes, Campeche, Guerrero, Jalisco, Estado de México, Querétaro, Sinaloa y Tabasco.

Serie Histórica de Financiamiento por Tipo de Vehículo

Mes/Año	2014		2015		2016		2017	
	Nuevos	Seminuevos	Nuevos	Seminuevos	Nuevos	Seminuevos	Nuevos	Seminuevos
Enero	50,625	5,731	64,025	5,978	74,103	5,715	88,556	8,307
Febrero	42,814	4,199	55,285	5,070	67,473	5,172	69,899	6,685
Marzo	43,921	3,924	60,373	4,985	67,743	5,529	82,735	7,560
Abril	41,094	4,092	52,715	4,477	70,159	5,427	65,333	6,215
Mayo	45,691	4,161	55,000	4,985	71,439	5,502	71,995	7,326
Junio	45,384	4,066	61,125	4,908	81,050	5,395	78,393	7,431
Julio	52,880	4,671	67,970	5,586	83,077	5,631	77,194	7,552
Agosto	58,798	4,658	65,422	4,845	87,736	5,991	78,520	8,446
Septiembre	53,039	4,408	62,250	4,738	81,783	5,539	67,912	6,993
Octubre	56,131	4,901	65,791	5,249	80,163	5,877	71,895	7,396
Noviembre	60,865	4,559	71,230	4,823	91,796	5,457	82,492	7,779
Diciembre	75,677	6,269	93,841	6,886	118,249	8,654	94,648	8,905
Mes/Año	2018		2019		2020		2021	
	Nuevos	Seminuevos	Nuevos	Seminuevos	Nuevos	Seminuevos	Nuevos	Seminuevos
Enero	83,037	8,985	75,065	9,271	71,335	11,387	48,403	8,575
Febrero	65,482	7,951	60,607	7,719	58,060	9,062	48,180	7,936
Marzo	71,034	7,756	64,032	8,140	53,362	8,352	58,540	9,757
Abril	64,952	7,619	57,706	8,651	20,157	3,826	51,632	8,838
Mayo	67,713	7,998	59,390	8,736	24,429	5,497	51,160	8,963
Junio	68,701	7,696	58,325	9,632	37,935	8,294	50,951	9,838
Julio	71,612	7,954	63,937	9,946	47,635	9,727	48,520	9,978
Agosto	74,234	9,226	64,886	9,653	47,111	9,660	47,032	10,196
Septiembre	63,730	7,528	57,444	7,873	47,223	9,125	43,392	9,399
Octubre	68,426	8,587	65,474	8,885	50,351	9,597	41,260	9,537
Noviembre	79,677	8,584	70,630	8,857	56,714	9,721	47,325	9,897
Diciembre	86,401	9,024	82,957	11,897	67,430	11,281	59,170	11,948
Mes/Año	2022		2023		2024		2025	
	Nuevos	Seminuevos	Nuevos	Seminuevos	Nuevos	Seminuevos	Nuevos	Seminuevos
Enero	46,634	10,269	56,728	11,579	72,586	13,219	82,278	14,077
Febrero	47,908	9,224	55,162	10,992	69,418	11,307	70,388	11,841
Marzo	57,216	10,746	66,037	12,157	66,020	10,367	73,144	12,166
Abril	49,492	9,853	51,844	9,637	71,568	11,641	66,162	12,233
Mayo	55,355	11,311	62,168	11,160	70,911	12,210	68,267	12,219
Junio	55,020	12,062	64,532	11,526	68,406	11,531	69,830	12,366
Julio	49,766	11,912	63,012	11,535	78,791	13,355	81,153	13,719
Agosto	55,894	13,010	66,253	12,209	77,091	12,615	71,951	12,649
Septiembre	47,114	12,157	63,693	11,308	68,627	12,291		
Octubre	52,325	11,679	67,382	11,747	72,784	12,666		
Noviembre	54,894	11,938	75,376	11,722	83,236	12,433		
Diciembre	70,624	14,170	79,506	13,256	87,288	14,376		

Fuentes: Este reporte es realizado por la Asociación Mexicana de Distribuidores de Automotores A.C. con información de INEGI en el caso de comercialización, y de JATO Dynamics en el caso de colocaciones y de Urban Science en el caso del número de compradores por estado. JATO Dynamics Ltd T +52 55 5344 6738 Copyright © JATO Dynamics Limited 2025. All rights reserved. Incluye información de la mayoría de las instituciones crediticias, por lo tanto es un indicador de tendencia. Información de colocaciones actualizada al día 14 de octubre 2025. Cada mes la información es susceptible de presentar actualizaciones. Aunque JATO Dynamics ha realizado su mayor esfuerzo para asegurar que los datos sean completos y confiables existe el riesgo de que la información cambie entre el tiempo de actualización y el cierre de publicación, por lo tanto JATO Dynamics v AMDA no garantizan la información.