



FORO  
AUTO  
MOTOR  
AMDA 2017

# El Sector Automotor ante el Cambio de Ciclo



# Cambio de Ciclo Económico

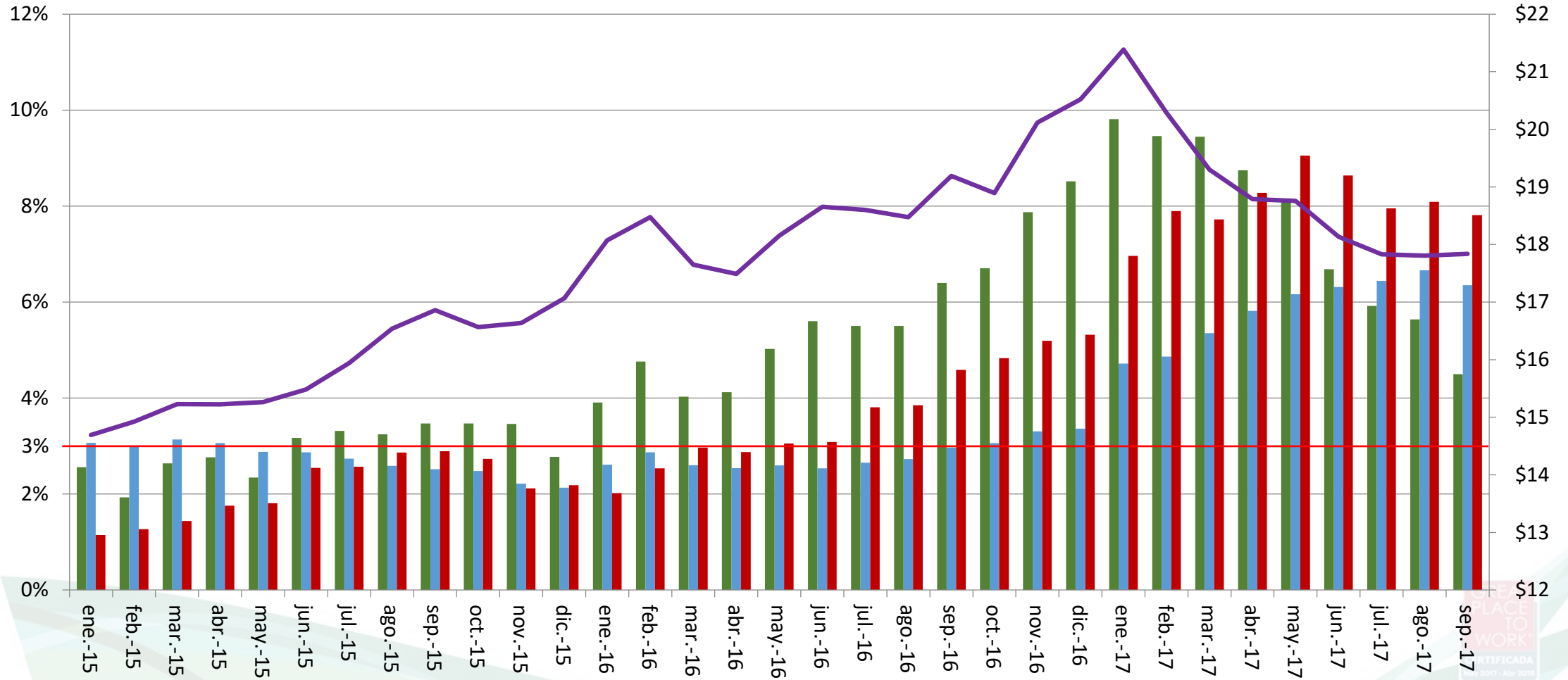
# Inflación

■ INPP (anual)

■ INPC Vehículos (anual)

■ INPC General (anual)

— Promedio Mensual Peso Dólar (eje derecho)

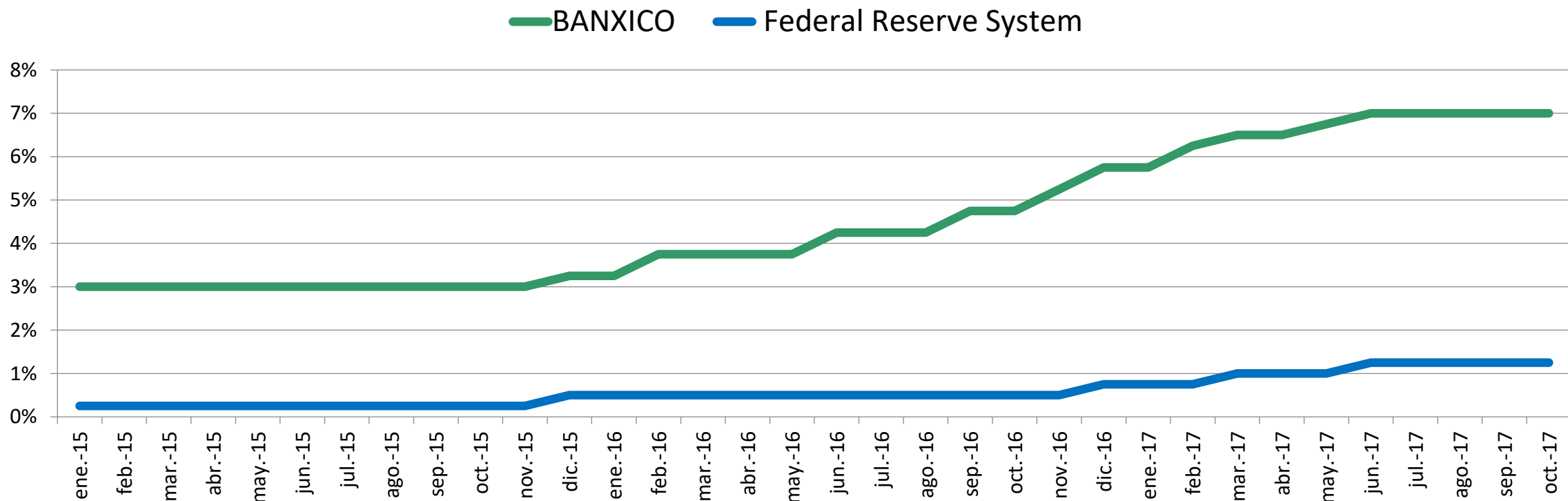


# Tipo de Cambio 2016 - 2017



- A lo largo del 2016 nuestra moneda se devaluó 19%.
- Después de alcanzar un máximo de \$21.91 pesos por dólar, el peso se apreció 18.5% hasta los \$17.49 el 19 de julio.
- Este miércoles 18 de Octubre cotiza a \$18.88 pesos por dólar, una apreciación del 16% respecto a su máximo.

# Tasa de Interés



- La Tasa Objetivo de BANXICO ha aumentado en 10 ocasiones desde Diciembre 2015 pasando del 3% hasta 7% en Junio de este año es decir un 133%.
- La Tasa de la FED de EUA, ha aumentado desde .25% hasta 1.25% en el mismo lapso ó un 400% de aumento.

# Cambio de Ciclo en el Sector Automotor

# Crecimiento por Estados

**Enero – Agosto 2016**

**Enero – Agosto 2017**



# 2017 Nueva Estructura de Mercado

Acumulado Enero - Septiembre				
Marca	2016	2017	Dif %	Dif
KIA	40,611	63,215	55.7%	22,604
MERCEDES BENZ	10,112	12,373	22.4%	2,261
HYUNDAI	26,379	32,001	21.3%	5,622
SUZUKI	10,448	12,320	17.9%	1,872
BMW	10,499	11,814	12.5%	1,315
PEUGEOT	5,840	6,533	11.9%	693
TOYOTA	70,900	74,936	5.7%	4,036
FCA MÉXICO	70,601	74,277	5.2%	3,676
HONDA	61,237	63,699	4.0%	2,462
MINI	4,209	4,348	3.3%	139
SEAT	18,258	18,600	1.9%	342
RENAULT	21,409	21,181	-1.1%	-228
MAZDA	38,659	38,076	-1.5%	-583
NISSAN	279,726	268,999	-3.8%	-10,727
Grupo Volkswagen**	181,141	172,296	-4.9%	-8,845
VOLKSWAGEN	150,610	142,494	-5.4%	-8,116
Otros*	10,311	9,354	-9.3%	-957
AUDI	11,257	10,131	-10.0%	-1,126
GENERAL MOTORS	208,243	181,687	-12.8%	-26,556
FORD MOTOR	69,797	60,810	-12.9%	-8,987
<b>TOTAL</b>	<b>1,119,106</b>	<b>1,106,848</b>	<b>-1.1%</b>	<b>-12,258</b>

45,022

-56,948

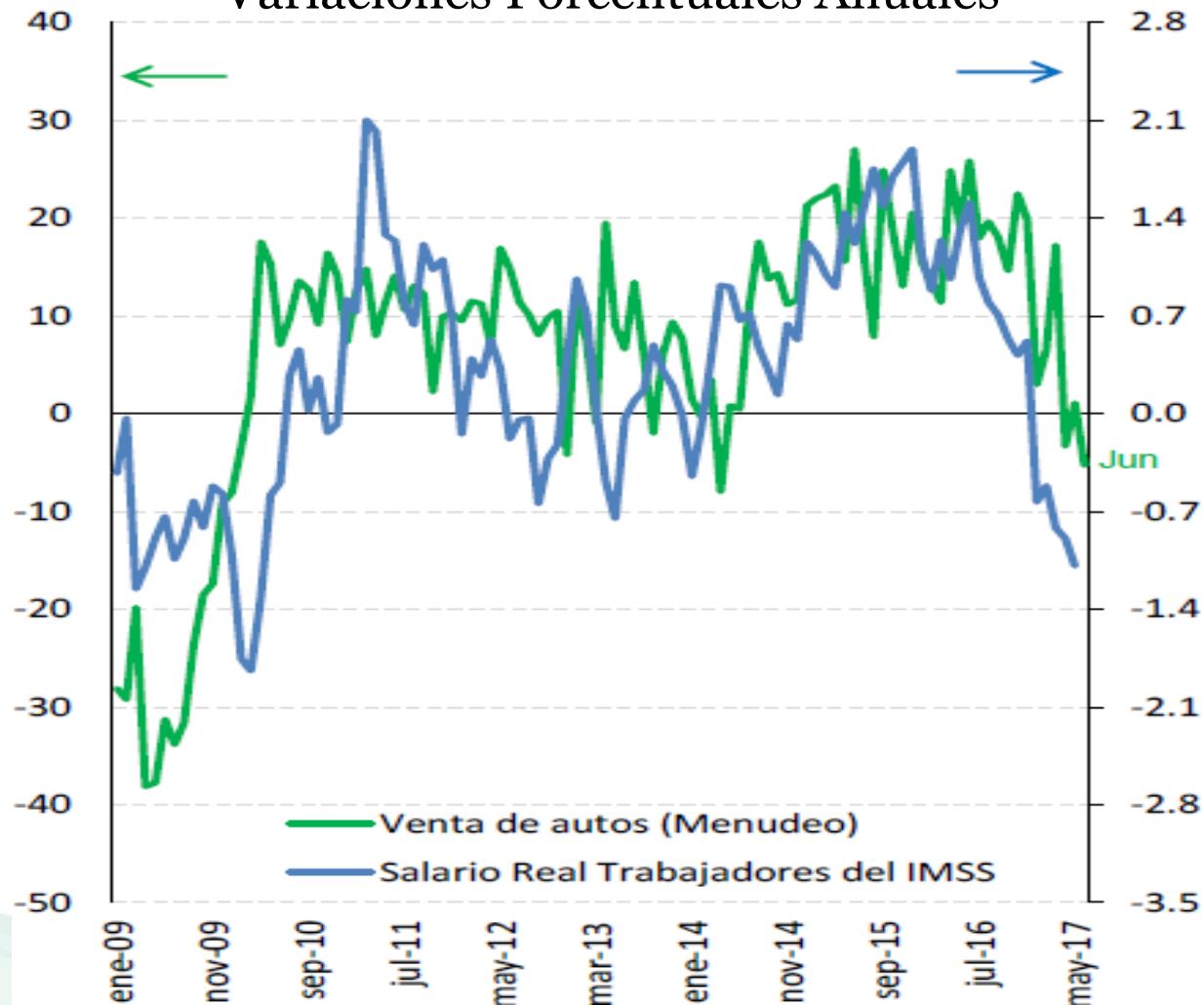
-35,543





# Poder Adquisitivo

## Salario Real de de los Trabajadores del IMSS Y Venta de Vehículos Variaciones Porcentuales Anuales

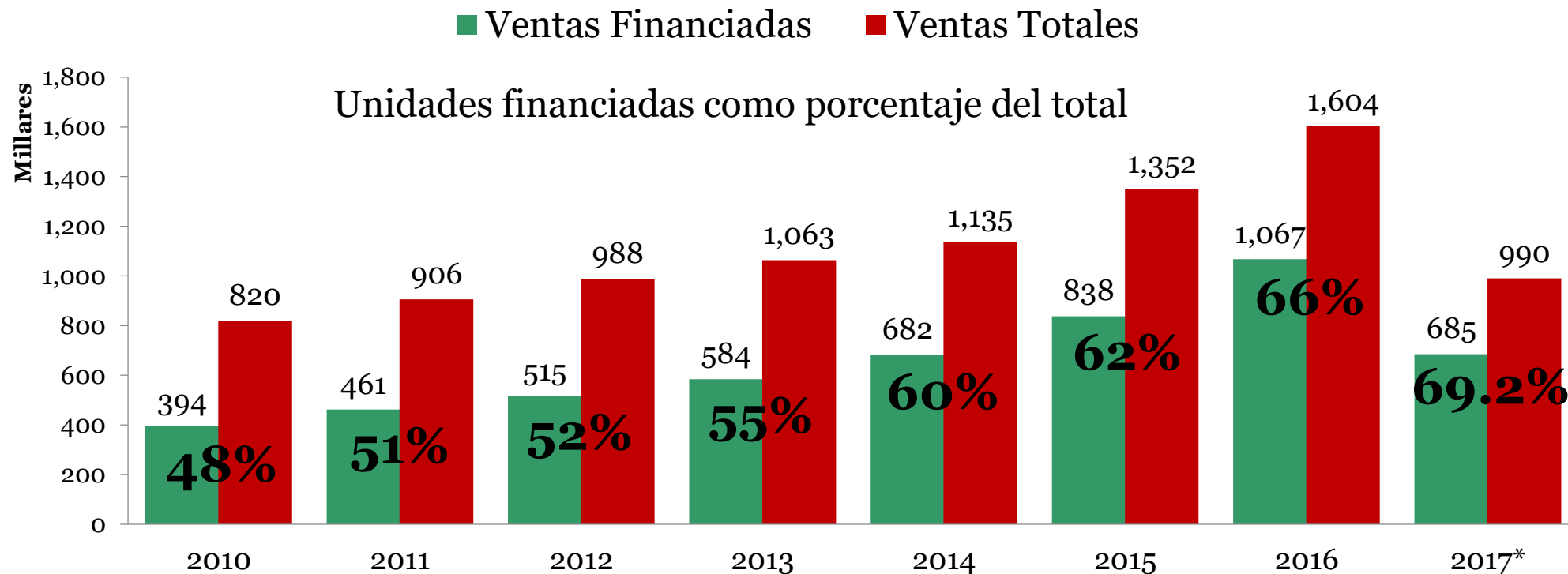


# Aumento en Costo de Plan Piso

Año	2016	2017
Ventas Mensuales Promedio	100	100
Costo Promedio de Auto	\$ 250,000	\$ 250,000
<b>Inventario en Meses de Venta</b>	<b>2.0</b>	<b>3.0</b>
Inventario en Unidades	200	300
Inventario en Pesos	\$ 50,000,000	\$ 75,000,000
<b>Tasa de Plan Piso</b>	<b>7%</b>	<b>11%</b>
Costo de Plan Piso	\$ 3,500,000	\$ 8,250,000
<b>Diferencia</b>		<b>\$ 4,750,000</b>

- Ejercicio de comparación de costos de inventario en 2016 contra 2017.
- Reflejando el resultado del aumento de unidades en inventario y Tasa de Plan Piso y la consecuente caída en los márgenes de los distribuidores

# Financiamiento



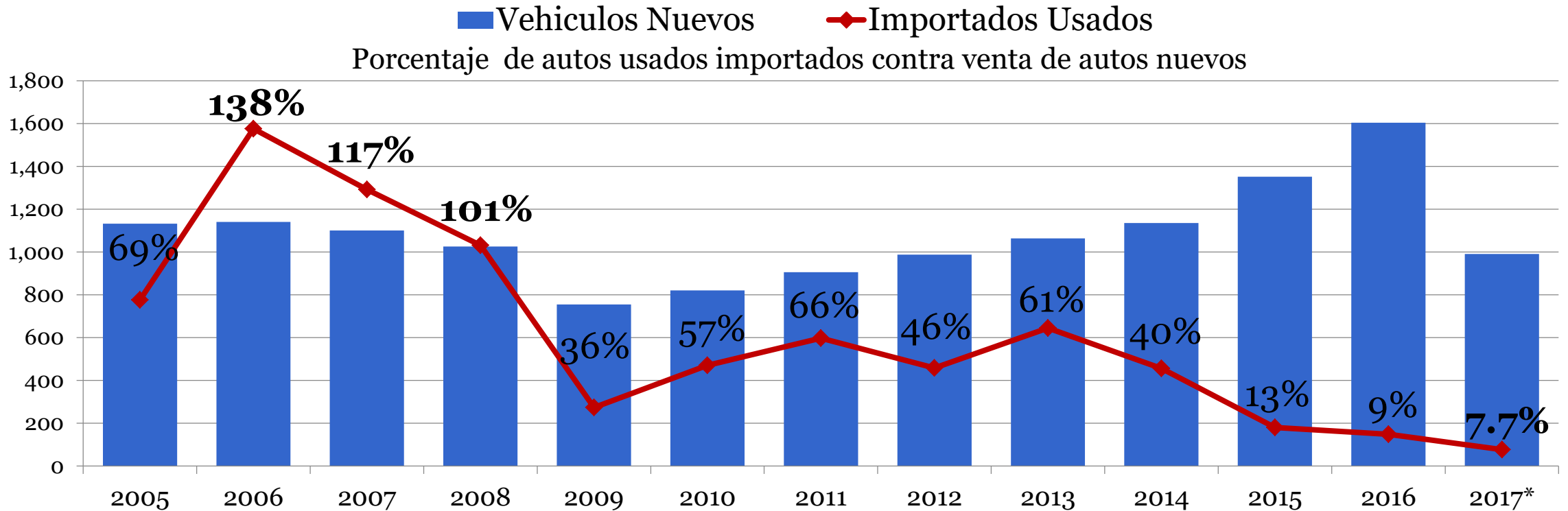
- En el periodo enero-agosto de 2017 se registró un incremento de 3.8% con respecto a 2016.
- Aun estamos por debajo de nuestro potencial de financiar entre el 75% y 80% de las ventas totales

# Tendencia de los Plazos

Plazos	Ene-Ago 2016		Ene-Ago 2017		Variación	
	Unidades	% del Total	Unidades	% del Total	Absoluta	Relativa
3	570	0.1%	358	0.1%	-212	-37.2%
6	5,358	0.8%	6,075	0.9%	717	13.4%
12	24,001	3.6%	26,396	3.9%	2,395	10.0%
18	11,988	1.8%	17,326	2.5%	5,338	44.5%
24	69,883	10.6%	63,702	9.3%	-6,181	-8.8%
30	11,402	1.7%	11,798	1.7%	396	3.5%
<b>36</b>	<b>99,709</b>	<b>15.1%</b>	<b>94,857</b>	<b>13.8%</b>	<b>-4,852</b>	<b>-4.9%</b>
42	1,046	0.2%	1,436	0.2%	390	37.3%
<b>48</b>	<b>163,805</b>	<b>24.8%</b>	<b>132,166</b>	<b>19.3%</b>	<b>-31,639</b>	<b>-19.3%</b>
54	419	0.1%	322	0.0%	-97	-23.2%
<b>60</b>	<b>176,400</b>	<b>26.7%</b>	<b>212,106</b>	<b>31.0%</b>	<b>35,706</b>	<b>20.2%</b>
72	60,806	9.2%	84,871	12.4%	24,065	39.6%
Otros	34,312	5.2%	33,616	4.9%	-696	-2.0%

- Se destaca una tendencia hacia plazos mayores, siendo el más recurrente el de 60 meses con un 30% de todos los créditos.
- La cartera vencida automotriz se mantiene sana de tan solo el 1.6%

# Importación de Automóviles Usados

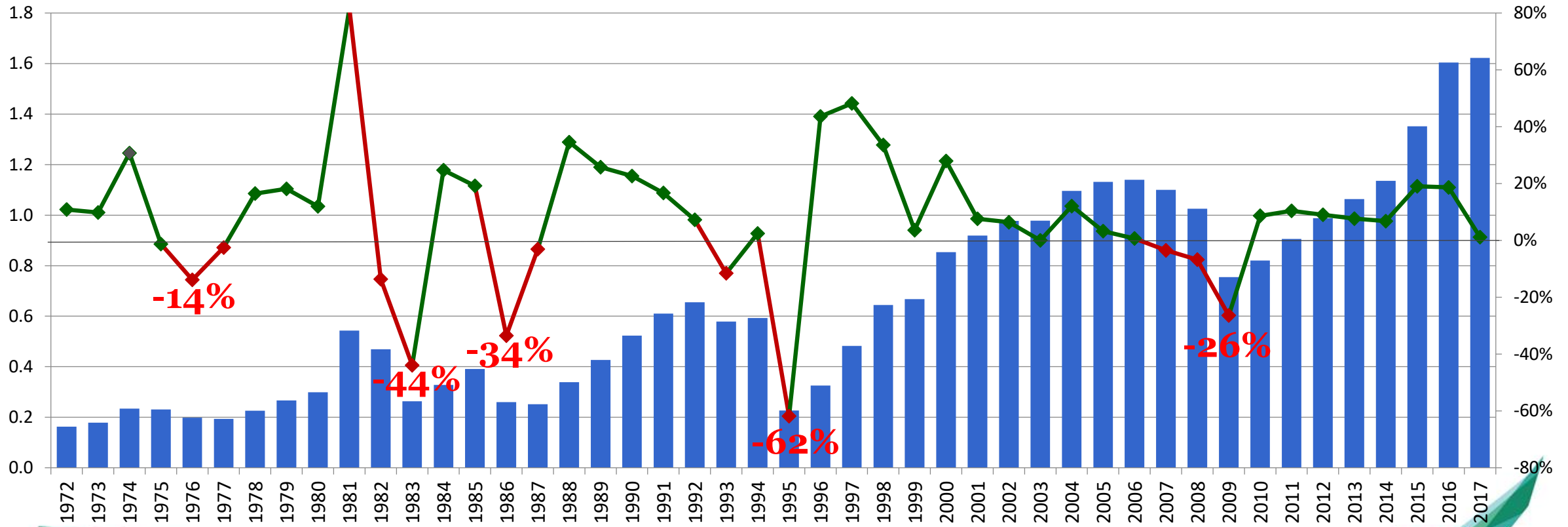


- 2016 Cerró como el año con menor número de vehículos usados importados.
- Para Agosto 2017 se importaron 76 mil autos lo que muestra una reducción del 29% contra 2016.

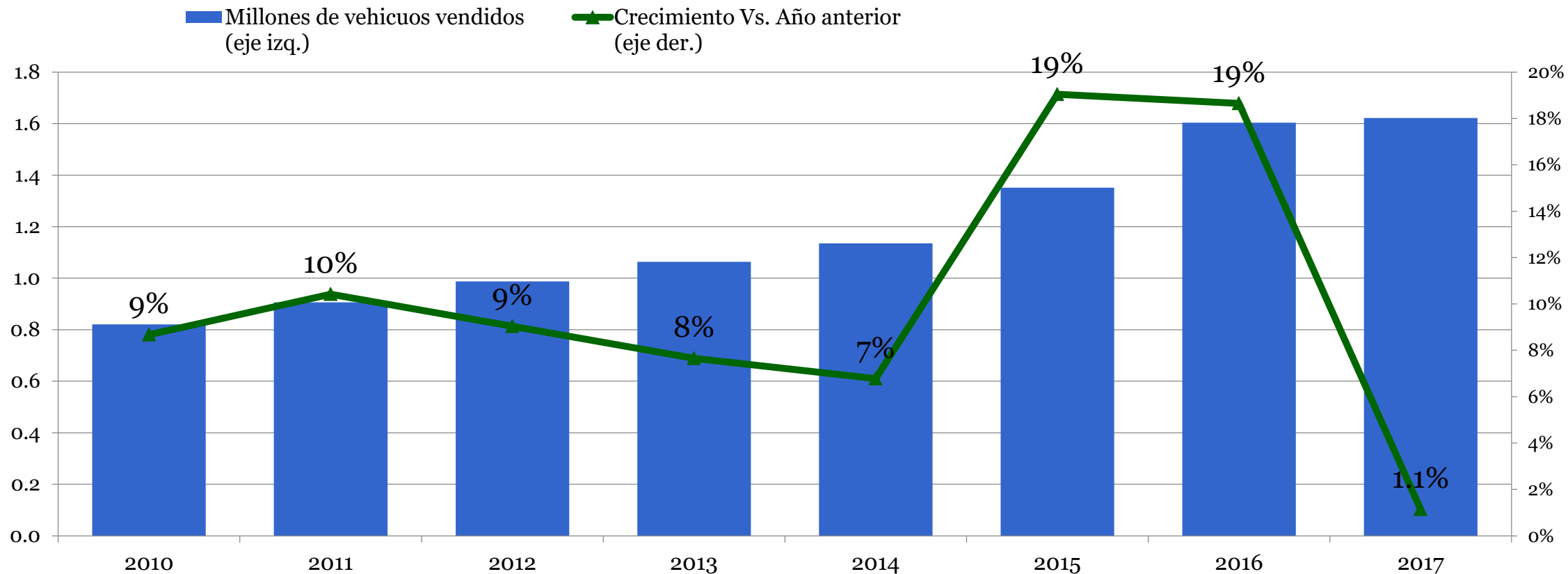
# Ciclos de Crecimiento

■ Millones de vehiculos vendidos  
(eje izq.)

◆ Crecimiento Vs. Año anterior  
(eje der.)



# Ciclos de Crecimiento



- Del 2010 al 2016 las ventas han crecido a un promedio de 11.5% anual.
- Esperamos cerrar este año con ventas alrededor de 1 millón 615 mil unidades ó un 0.71% de crecimiento, aunque estudios recientes nos arrojan una venta de 1 millón 550 mil unidades.



# Cambio de Ciclo en Acuerdos Comerciales



# Cambio de Ciclo Político

# Consideraciones Finales