

# ENTENDIENDO EL FENÓMENO AUTOMOTOR CHINO.

Reflexiones sobre sus implicaciones en México

ENRIQUE DUSSEL PETERS

Coordinador

Centro de Estudios China-México

UNAM

<http://dusselpeters.com>

AMDA, México, D.F., 5.10.2009



CENTRO DE ESTUDIOS  
CHINA-MEXICO

UNIVERSIDAD NACIONAL AUTONOMA DE MEXICO

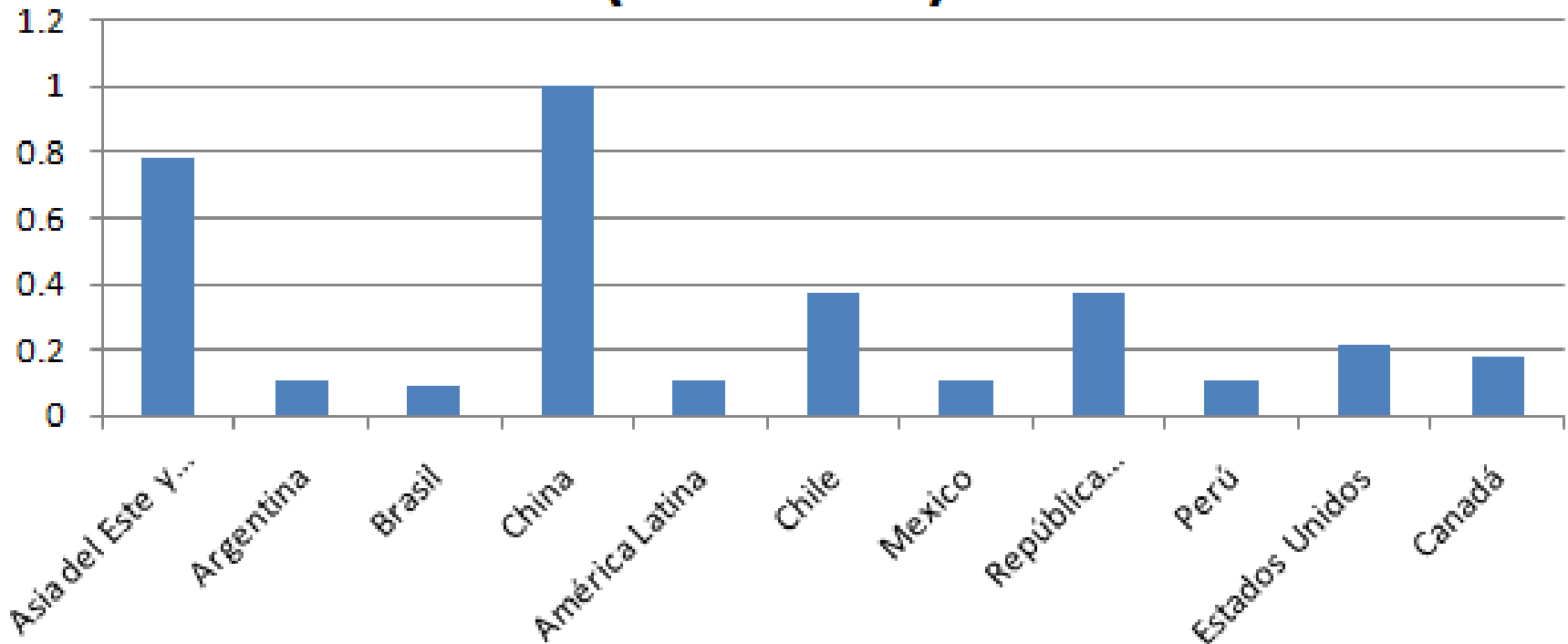
<http://www.economia.unam.mx/cechimex>

# TEMAS

- **Breves antecedentes**
- **La cadena autopartes-automotriz en China**
  - **Políticas**
  - **Producción**
  - **Comercio**
  - **Organización industrial**
- **Algunas reflexiones iniciales**

# ANTECEDENTES (1)

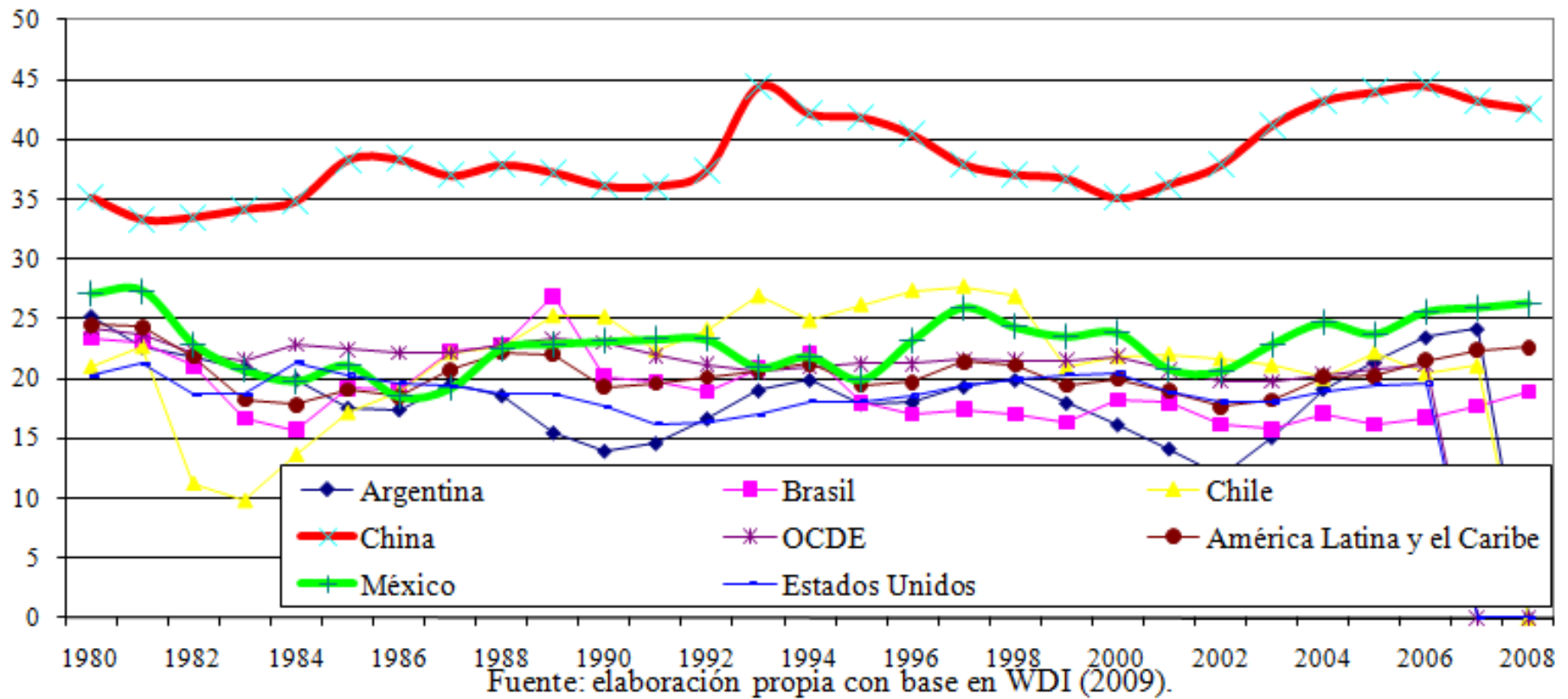
## CRECIMIENTO DEL PIB PER CAPITA, CHINA = 1 (1980-2008)



Fuente: elaboración propia con base en Banco Mundial (2009).

# ANTECEDENTES (2)

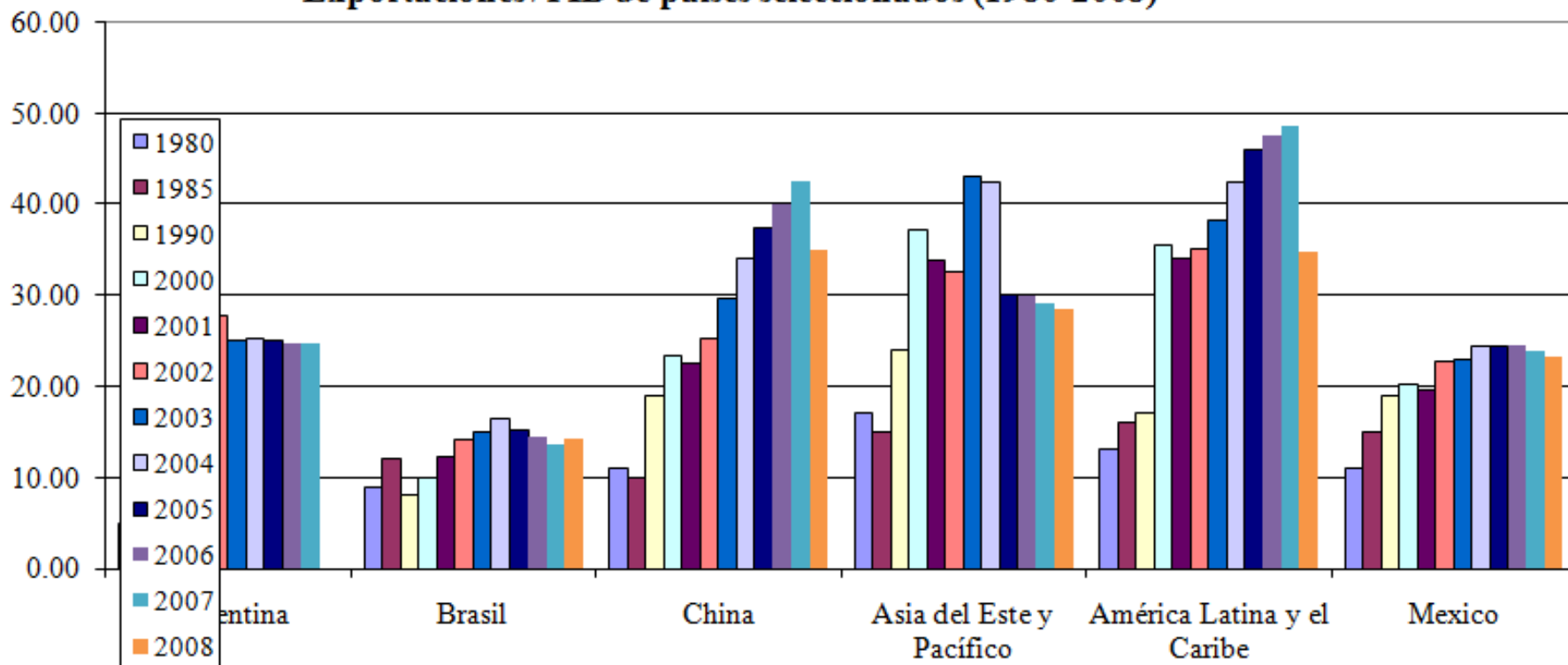
FORMACION BRUTA DE CAPITAL (porcentaje sobre el PIB) (1980-2008)



# ANTECEDENTES (3)

(especialización exportadora vía diferentes estrategias)

Exportaciones / PIB de países seleccionados (1980-2008)



Fuente: elaboración propia con base en BM (2009).

# ANTECEDENTES (4)

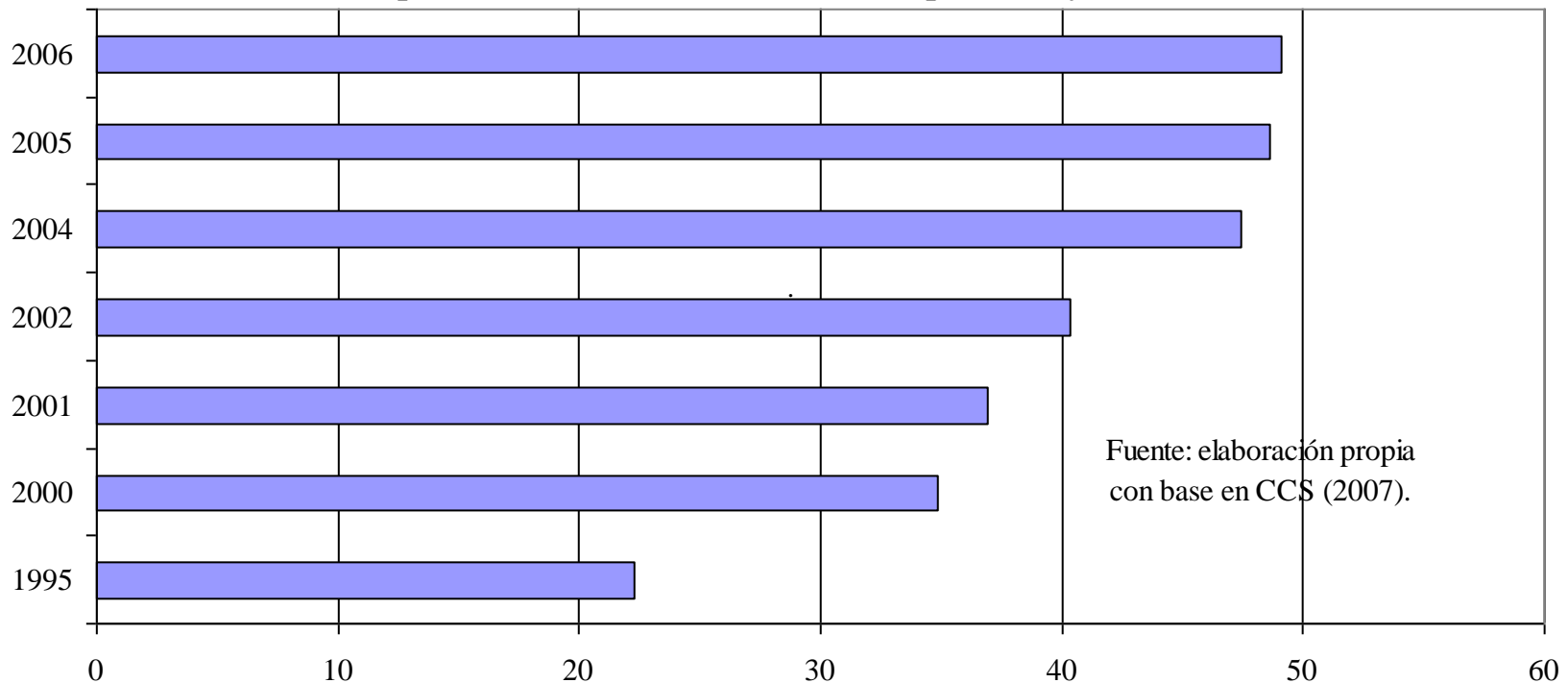
## Vehículos para pasajeros (por 1,000 habitantes)

	2000	2001	2002	2003	2004	2005	2005, China = 100	
Argentina	146	--	--	--	--	--	<b>973</b>	'(2000)
Brasil	134	--	--	131	136	--	<b>907</b>	'(2004)
China	7	--	8	10	12	15	<b>100</b>	
OCDE	445	460	--	456	465	471	<b>3,143</b>	'(2005)
América Latina y el Caribe	101	--	--	112	115	--	<b>767</b>	'(2004)
México	107	--	128	137	131	137	<b>913</b>	'(2005)
Estados Unidos	473	482	--	467	465	461	<b>3,073</b>	'(2005)
Mundo	104	--	90	118	--	--	<b>787</b>	'(2003)

Fuente: WDI (2009)

# ESCALAMIENTO (1)

**CHINA: EXPORTACIONES CON ALTO COMPONENTE TECNOLÓGICO (% de las exportaciones totales) (1995-2006) (caps. 84-87 y 90)**



# ESCALAMIENTO (2)

- Historia de la CyT desde 1949 y Academia de Ciencias de China
- Hoy: Ministerio de Ciencia y Tecnología (MCT) y Comisión de Ciencia, Tecnología e Industria para la Defensa Nacional (COSTIND)
- MCT: agencias, centros, institutos; oficinas en 67 embajadas (incluyendo México).
- COSTIND: seguridad-temas militares-CASS-cooperación internacional ...



# ESCALAMIENTO (3)

- Preparación de largo plazo para adhesión a la OMC: diversidad de políticas
- Políticas de alta tecnología (2006-2020):
  - 2.5% del PIB en 2020; nanociencias y nanotecnología
  - Reducir dependencia externa
  - 11 sectores: energía, agua, minería, medio ambiente, agricultura, manufacturas, comunicaciones y transportes, informática y servicios relacionados, salud y población, desarrollo urbano, seguridad pública y defensa nacional
  - Creciente: Gobierno central, provincias, ciudades y municipios
  - Nuevas empresas transnacionales chinas: automotriz, electrónica, hilo-textil-confeción, construcción, ...

# LA CADENA AA EN CHINA

Participación porcentual en la producción mundial de automóviles (1960-2008)

	1961	1971	1981	1991	2000	2005	2006	2007	2008
Estados Unidos	48.5	32.5	22.8	15.4	22	18	16	15	12.3
Reino Unido	8.8	6.6	3.5	3.5	3	3	2	2	2.3
Italia	6.1	6.4	4.6	4.6	3	2	2	2	1.5
Alemania	15.8	14.5	13.7	13.3	9	9	8	8	8.6
Francia	8.7	10.2	9.5	9	6	5	5	4	3.6
Japón	2.2	14.1	25.4	27.6	17	16	17	16	16.4
México	n/d	0.6	1.3	2	3	3	3	3	3.1
China	n/d	n/d	n/d	0.2	4	9	10	12	13.3
España	0.5	1.7	3.1	5.5	5	4	4	4	3.6
Brasil	0.9	1.3	1.5	2	3	4	4	4	4.6
Corea del Sur	n/d	n/d	0.3	3.3	5	6	6	6	5.4
India	0.2	0.2	0.2	0.5	1	2	3	3	3.3
Total Unidades	11,391	26,453	27,407	35,287	58,374	66,482	69,223	19,304	69,223

Fuente: elaboración propia con base en OICA (2009).

# LA CADENA AA EN CHINA

Grupos Automotrices. Ranking Mundial 1999-2008. (en unidades)

1999 <sup>a</sup>						2008						
MANUFACTURERS	TOTAL VEHICLES	PASSENGER CARS	LIGHT COMMERCIAL VEHICLES*	HEAVY TRUCKS	BUSES & COACHES	GROUP	Total	CARS	LCV	HCV	HEAVY BUS	% TOTAL
GM	8 421	5 344	3 010	63	4	TOYOTA	9,237,780	7,768,633	1,102,502	251,768	114,877	13.3
FORD	6 638	3 534	3 102	2	0	GM	8,282,803	6,015,257	2,229,833	24,842	12,871	11.9
TOYOTA-DAIHATSU	5 462	4 328	1 117	9	8	VOLKSWAGEN	6,437,414	6,110,115	271,273	46,186	9,840	9.3
DAIMLERCHRYSLER	4 828	1 997	2 500	289	42	FORD	5,407,000	3,346,561	1,991,724	68,715		7.8
VOLKSWAGEN	4 784	4 519	254	11	0	HONDA	3,912,700	3,878,940	33,760			5.6
FIAT	2 631	2 234	283	107	7	NISSAN	3,395,065	2,788,632	463,984	134,033	8,416	4.9
PSA PEUGEOT CITROEN	2 515	2 042	473	0	0	PSA	3,325,407	2,840,884	484,523			4.8
NISSAN	2 455	1 911	522	21	1	HYUNDAI	2,777,137	2,435,471	85,133	151,759	104,774	4.0
HONDA	2 425	2 249	176	0	0	SUZUKI	2,623,567	2,306,435	317,132			3.8
RENAULT	2 347	1 976	288	81	4	FIAT	2,524,325	1,849,200	516,164	135,658	23,303	3.6
<b>TOTAL</b>	<b>56 009</b>	<b>39 463</b>	<b>15 062</b>	<b>1 324</b>	<b>160</b>	<b>Total</b>	<b>69,561,356</b>	<b>55,846,163</b>	<b>10,652,432</b>	<b>2,598,495</b>	<b>464,266</b>	<b>100.0</b>

# LA CADENA AA EN CHINA

- ¿Políticas actuales?
  - Referencias históricas (desde 1950s...)
  - “Batería de instrumentos” (USITC 2008)
  - 1990s: coinversiones (VW, GM, Ford, Toyota, Nissan, Hyundai, ...)
  - 2008: restricción de 49% sobre IED en automotriz (no autopartes); debate en China al respecto.
  - Importantes medidas a nivel de provincias y ciudades en China (
  - ¿Principales empresas automotrices (SAIC, FAW, Chery, Geely, ...) de propiedad/controladas/”incentivadas” por el sector público)?

# LA CADENA AA EN CHINA

Producción Automotriz en China (1991-2008)			
	(Unidades)		
	Total (1)	Autos (2)	(2)/(1)
1991	708,820	81,055	11.44
1992	1,061,721	162,725	15.33
1993	1,296,778	229,697	17.71
1994	1,353,368	250,333	18.50
1995	1,452,737	325,461	22.40
1996	1,474,905	392,099	26.58
1997	1,582,628	487,695	30.82
1998	1,627,829	507,103	31.15
1999	1,831,596	566,103	30.91
2000	2,068,186	607,445	29.37
2001	2,341,528	703,525	30.05
2002	3,253,655	1,092,762	33.59
2003	4,443,491	2,037,865	45.86
2004	5,070,452	2,312,561	45.61
2005	5,707,688	2,767,722	48.49
2006	7,279,726	3,869,494	53.15
2007	8,882,456	6,381,116	71.84
2008	9,345,101	6,737,745	72.10
<b>Tasa de Crecimiento</b>			
<b>1991-2008</b>	16.4	29.7	
<b>2000-2008</b>	20.7	35.1	

# LA CADENA AA EN CHINA

<b>Sector Automotriz</b>				
<b>Importaciones y Exportaciones (1994-2006) (en millones de dólares)</b>				
		Exportación (1)	Importación (2)	(1) - (2)
1994		515	4,715	-4,200
1995		721	2,575	-1,854
1996		817	2,500	-1,683
1997		988	2,078	-1,090
1998		883	2,058	-1,175
1999		1,187	2,580	-1,393
2000		2,020	3,352	-1,332
2001		2,712	4,703	-1,991
2002		3,359	6,600	-3,241
2003		8,026	14,840	-6,814
2004		12,419	16,840	-4,421
2005		16,770	15,434	1,336
2006		28,910	21,274	7,636
2008		49,729	31,429	18,300
<b>Tasa de crecimiento</b>				
1994-2006	39.9	13.4		
2000-2006	55.8	36.1		
Fuente: Elaboración propias con base en CATARC (2008)				

# LA CADENA AA EN CHINA

## Sector automotriz

### Empleo (1993-2006) (miles)

	Total (1)	Autopartes (2)	Automotriz (3)	(2) / (1)	(3) / (1)
1993	1,933	714	617	36.94	31.92
1994	1,969	753	647	38.24	32.86
1995	1,953	770	632	39.43	32.36
1996	1,951	759	622	38.90	31.88
1997	1,978	790	630	39.94	31.85
1998	1,964	750	632	38.19	32.18
1999	1,807	730	555	40.40	30.71
2000	1,781	656	600	36.83	33.69
2001	1,506	601	507	39.91	33.67
2002	1,570	621	533	39.55	33.95
2003	1,605	657	543	40.93	33.83
2004	1,693	727	561	42.94	33.14
2005	1,669	793	519	47.51	31.10
2006	1,855	948	527	51.11	28.41
<b>tasa de crecimiento</b>					
1993-2006	-1.1	0.8	-1.3	2.0	-0.2
2000-2006	-1.3	1.4	-1.1	2.7	0.2

Fuente: elaboración propia con base en CATARC (2008).

# LA CADENA AA EN CHINA

## Producción de principales grupos automotrices (2006)

(sólo algunos casos seleccionados)

<b>Shanghai Automotive Industry Corporation</b>	<b>1,253,609</b>
SAIC-GM Wulung Automobile	480,168
Shanghai General Motors	414,723
Shanghai VW	350,630
<b>FAW</b>	<b>1,176,814</b>
FAW-VW	346,787
FAW Toyota	208,359
<b>Dongfeng Motor Corporation</b>	<b>935,808</b>
Dongfeng Nissan	201,251
Dongfeng Peugeot	201,858
<b>Beiqi Foton Motor</b>	<b>344,360</b>
<b>Chery Automobile Co</b>	<b>307,232</b>

Fuente: elaboración propia con base en CATARC (2008).



# LA CADENA AA EN CHINA

## 10 principales fabricantes de automoviles (enero-agosto 2009)

	Ventas (1000s de unidades )		
SAIC	1,673		
FAW	1,191		
Dongfeng	1,130		
Chang'an	90		
Beijing Automotive	79		
Guangzhou Auto	36		
Chery	29		
BYD	2		
China mañana	21		
JAC	21		
<b>Fuente: CAAM.</b>			

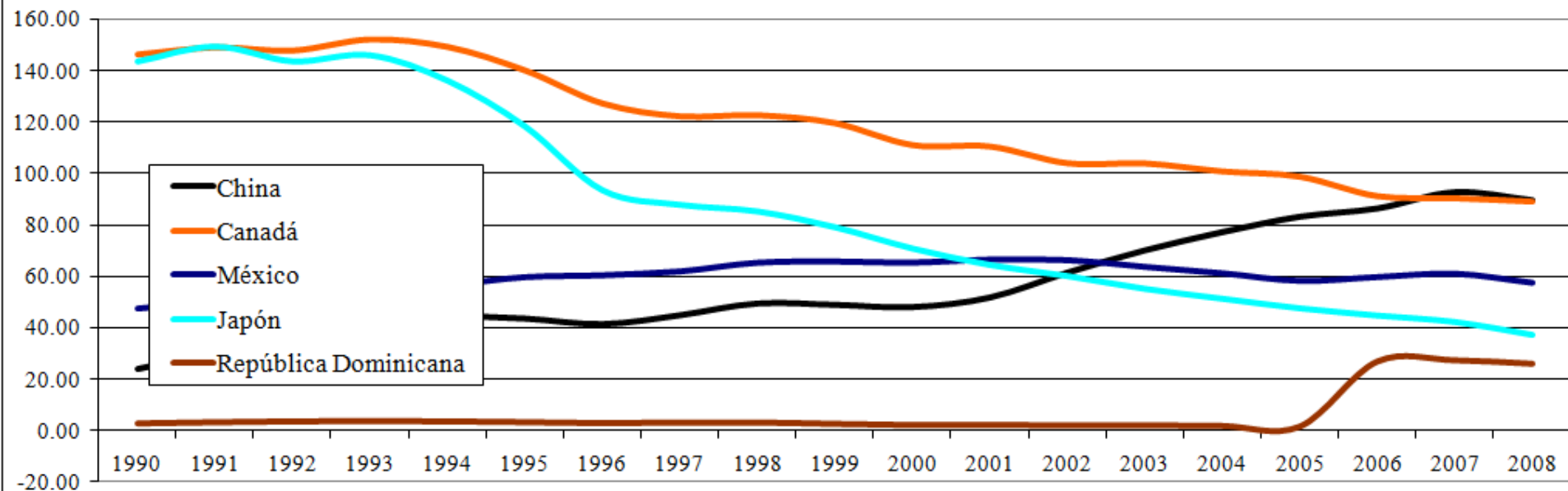
# LA CADENA AA EN CHINA

Grupos Automotrices Chinos 2008. Producción mundial. Según el ranking mundial (en unidades)2008						
2008						
Position	GROUP	Total	CARS	LCV	HCV	HEAVY BUS
20	FAW	637,720	637,720	0	0	0
23	CHANA AUTOMOBILE	531,149	531,149	0	0	0
24	DONGFENG	489,266	489,266	0	0	0
25	BEIJING AUTOMOTIVE	446,680	446,680	0	0	0
26	CHERY	350,560	350,560	0	0	0
27	SAIC	282,003	282,003	0	0	0
29	BRILLIANCE	241,553	241,553	0	0	0
30	HARBIN HAFEI	226,754	226,754	0	0	0
31	GEELY	220,955	220,955	0	0	0
32	ANHUI JIANGHUAI	207,711	207,711	0	0	0
33	BYD	192,971	192,971	0	0	0
34	GAZ	187,053	22,043	140,985	24,025	0
37	GREAT WALL	129,651	129,651	0	0	0
39	CHONGQING LIFAN	122,783	122,783	0	0	0
41	JIANGXI CHANGHE	107,422	107,422	0	0	0
42	CHINA NATIONAL	106,377	0	106,377	0	0
47	SHANNXI AUTO	75,220	75,220	0	0	0
50	KUOZUI	67,891	63,827	1,792	2,272	0
	<b>Total Grupos Chinos</b>	<b>4,623,719</b>	<b>4,348,268</b>	<b>249,154</b>	<b>26,297</b>	<b>0</b>
	<b>Total</b>	<b>69,561,356</b>	<b>55,846,163</b>	<b>10,652,432</b>	<b>2,598,495</b>	<b>464,266</b>

Fuente: elaboracion propia con base en OICA International Organization of Motor Vehicle Manufacturers, 2009.

# LA CADENA AA EN CHINA

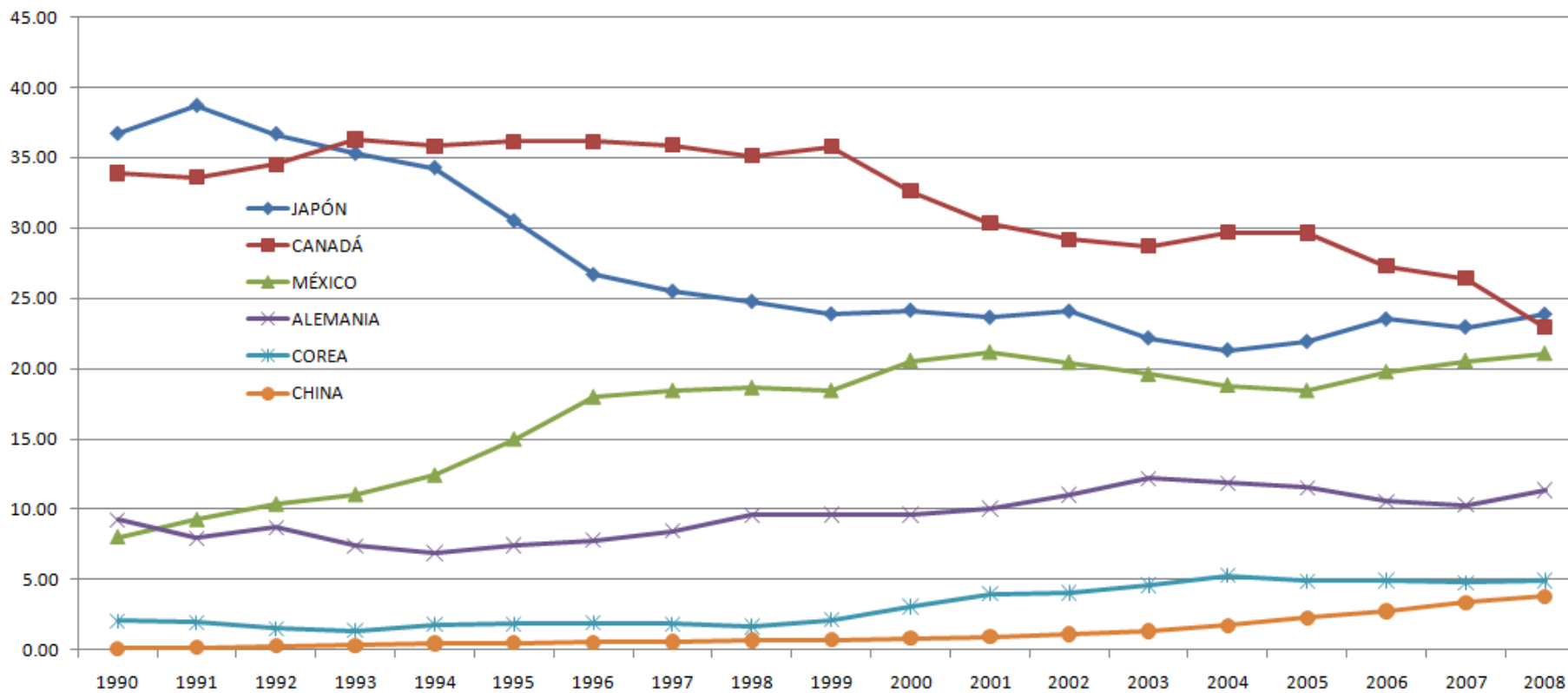
ESTADOS UNIDOS: IMPORTACIONES TOTALES 1990-2008. (%)



Fuente: elaboración propia con base en USITC.

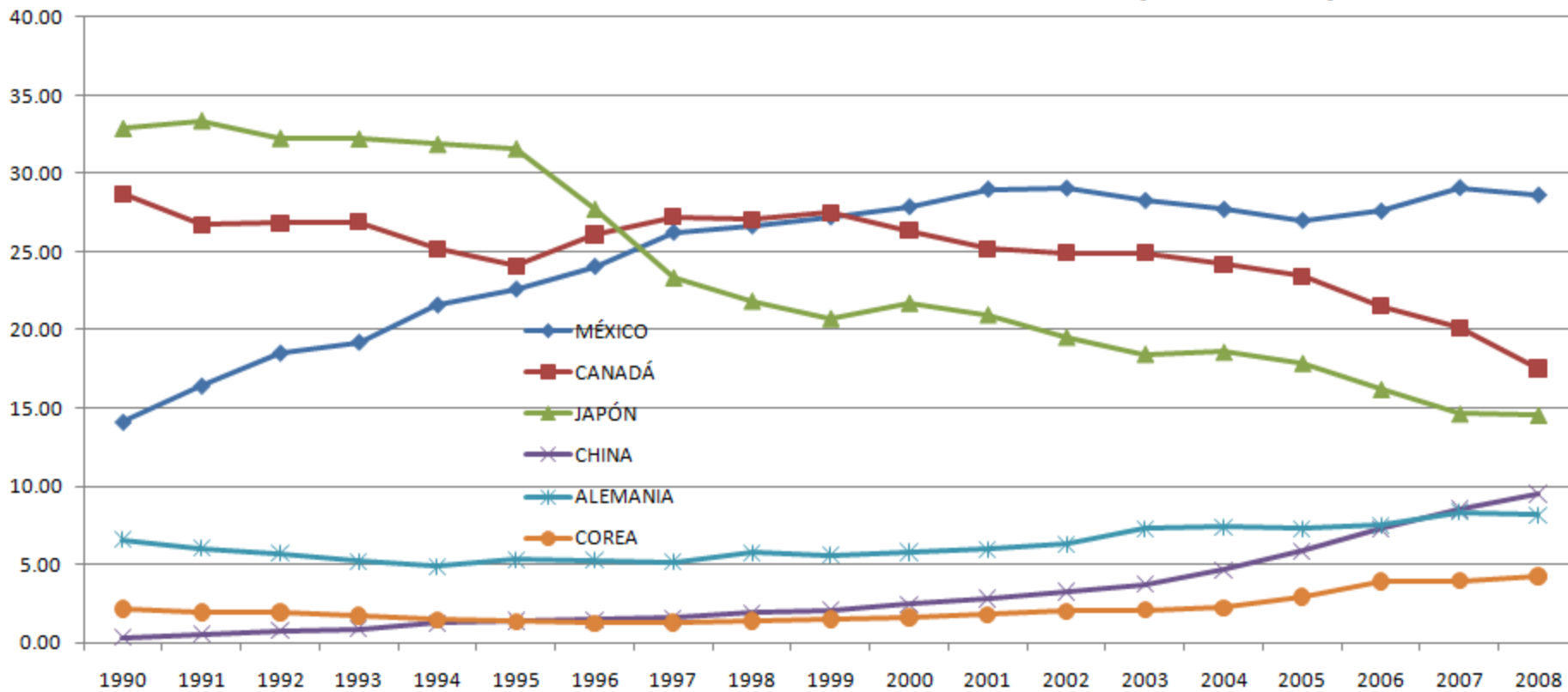
# LA CADENA AA EN CHINA

ESTADOS UNIDOS: IMPORTACIONES DE LA CADENA AA (1990-2008)



# LA CADENA AA EN CHINA

## ESTADOS UNIDOS: IMPORTACIONES DE AUTOPARTES (1990-2008)



# LA CADENA AA EN CHINA

## ESTADOS UNIDOS: IMPORTACIONES DE LA CADENA AUTOMOTRIZ PROVENIENTES DE MÉXICO (1990-2007)

	1990	2000	2007
Autopartes	64.59	47.04	55.71
Automotive Tires and Tubes	0.46	0.41	0.49
Bodies and Parts	13.64	11.86	15.70
Chassis and Drivetrain Parts	3.96	4.61	9.45
Electrical and Electric Components	31.55	21.35	19.23
Engines and Parts	9.68	6.04	7.55
Miscellaneous Parts	5.30	2.77	3.29
Vehículos	35.41	52.96	44.29
Ambulances, Hearses, Prison Vans	0.00	0.00	0.00
Buses & Passenger Vans with 10 or More Seats	0.00	0.33	0.00
Chassis with Engines, Commercial Vehicles	0.01	0.00	0.01
Chassis with Engines, Passenger Vehicles	0.77	0.00	0.00
Medium & Heavy Straight Trucks	0.00	1.04	4.29
Motor Homes	0.00	0.00	0.00
Passenger Vehicles and Light Trucks	34.61	50.65	39.29
Passenger Vehicles, Used	0.00	0.31	0.03
Road Tractors, New	0.02	0.63	0.67
Road Tractors, Used	0.00	0.00	0.00
Total importado por Estados Unidos	100.00	100.00	100.00

Fuente: elaboración propia.

# LA CADENA AA EN CHINA

## ESTADOS UNIDOS: IMPORTACIONES DE LA CADENA AUTOMITRIZ PROVENIENTES DE CHINA (1990-2007)

	1990	2000	2007
Autopartes	99.97	99.96	99.83
Automotive Tires and Tubes	0.89	12.23	21.17
Bodies and Parts	3.54	12.71	11.34
Chassis and Drivetrain Parts	16.03	22.04	31.02
Electrical and Electric Components	55.24	40.46	19.36
Engines and Parts	1.95	3.31	4.30
Miscellaneous Parts	22.32	9.22	12.63
Vehiculos	0.03	0.04	0.17
Ambulances, Hearses, Prison Vans	0.00	0.00	0.00
Buses & Passenger Vans with 10 or More Seats	0.00	0.00	0.06
Chassis with Engines, Commercial Vehicles	0.00	0.00	0.00
Chassis with Engines, Passenger Vehicles	0.00	0.00	0.00
Medium & Heavy Straight Trucks	0.03	0.00	0.01
Motor Homes	0.00	0.00	0.00
Passenger Vehicles and Light Trucks	0.00	0.04	0.10
Passenger Vehicles, Used	0.00	0.00	0.00
Road Tractors, New	0.00	0.00	0.00
Road Tractors, Used	0.00	0.00	0.00
Total importado por Estados Unidos	100.00	100.00	100.00

Fuente: elaboración propia.

# CADENA AUTOMOTRIZ-AUTOPARTES

- Poca información puntual y detallada por segmentos, productos y procesos comparativa: empleo, IED, comparaciones entre plantas de mismas empresas y/o productos, estrategias de empresas ...
- Poca información comercial por segmentos y para más de 450 fracciones del Sistema Armonizado
- Importantes inversiones chinas (FAW, Foton, Geely (?)) y varias otras interesadas (autos, pickups, camiones, etc.)
- Estrategia actual de empresas chinas: exportar, también a México por su mercado doméstico (y proceso de aprendizaje)



# CADENA AUTOMOTRIZ-AUTOPARTES

- **Otros temas relevantes para México:**
  - **Concreción (o no) de IED china en AA**
  - **El caso de FAW (2006-2010)**
  - **Desarrollo tecnológico de empresas chinas (BYD, etc.)**

# CONCLUSIONES (1)

- **A nivel nacional, “caos” institucional (público, privado, académico, ...) para entablar una “relación inicial y de largo plazo” con China**
- **Por el momento: en Mx no hay políticas específicas orientadas hacia China, no obstante su relevancia**
- **Masivo desplazamiento en mercado interno y en los Estados Unidos (2000-2008)**

# CONCLUSIONES (2)

- **¿Quién y qué sector va a liderar la relación bilateral en México? Sectores privado/público/académico: estrategia, conocimiento, financiamiento, ...**
- **Mano de obra no es fuente de competitividad en China: CyT y escalamiento en segmentos de la cadena de valor**
- **¿Diferencias entre “Mercosur” vs. CA/Mx?**
- **Ya existen importantes experiencia en la competencia entre China y México: HTC, electrónica, autopartes, mercado de los EU, ...**
- **Detrás de la problemática de China/Asia:**
  - **Falta de competitividad en la economía mexicana**
  - **Crisis del sector productivo**

# PROPUESTAS (1)

- **Relación irregular con el segundo socio comercial de México: ¿la dinámica comercial y política ha sobrepasado las estructuras políticas bilaterales existentes?**
- **Mayor esfuerzo de sectores públicos de China y México**
- **Parte de una agenda y estrategia de corto, mediano y largo plazo con temas:**
  - **Nacionales: estrategia de competitividad sistémica (micro, meso y macroeconómico)**
  - **BILATERALES:**
    - **Futuros Foros Bilaterales sobre temas como CyT, sectoriales (infraestructura, construcción, agroindustria, plásticos, automotriz y autopartes, ...), regionales, ...**

# PROPUESTAS (2)

## ESTRATEGICAS Y DE LARGO PLAZO

- **Socios estratégicos: Consejo Asesor de la Presidencia, la Cámara de Senadores y de Diputados sobre China**
  - **Ver experiencia mexicana de inicios de los 90s en el marco del TLCAN (+ evaluación): múltiples participantes, 114 sectores, ... Apoyo político masivo**
  - **Objetivo: centro de información, análisis y propositivo; base para normalizar la relación y tomas de decisión**
  - **Participación de sectores privado, público, académico, ONGs y expertos**
  - **Reforzar el trabajo de la Comisión Binacional México-China y del Grupo de Alto Nivel**
  - **Financiamiento y personal especializado de largo plazo**

# PROPUESTAS (3)

**MEDIANO PLAZO: “Plan de acción conjunto  
... y promover la cooperación estratégica”  
(Presidente Hu Jintao 2005)**

- **Reforzar –con financiamiento y personal-  
esfuerzos existentes**
  - **Subgrupos de Trabajo para la Promoción del Comercio y la Inversión; de Cooperación Estadística; Reconocimiento del Estatus como Economía de Mercado; Política Industrial**
  - **Mayor personal y recursos de la SRE en Embajadas y Consulados que refleje la importancia bilateral**
  - **Incrementar masivamente el intercambio cultural, académico, empresarial, ...**

# PROPUESTAS (4)

## CORTO PLAZO/INMEDIATO: TEMAS PUNTUALES (en GAL)

- **Participación inmediata de empresarios y académicos en Binacional y en GAN**
- **Abordar repercusiones de alrededor de 1,300 fracciones en enero de 2008**
- **Masivas triangulaciones ilegales de productos chinos a México de importaciones temporales estadounidenses vía Long Beach, entre otros (USTR)**
- **¿Puerto(s) de México al Pacífico/Asia/China? Manzanillo, Lázaro Cárdenas, ... ¿Proyectos de infraestructura binacionales?**
- **Mejorar eficiencia y costo del otorgamiento de visas: hoy por hoy, enorme barrera para turismo, comercio, ...**

# PROPUESTAS (5)

- **Cadena autopartes-automotriz:**
  - **Medidas entre los sectores público, académico y privado**
  - **“Inmediata” competencia en autopartes ... ¿desplazamiento?, ¿Y EN SECTOR AUTOMOTRIZ EN 5 AÑOS?**
  - **Profundizar sobre estrategias comparativas entre empresas (Mx-China) y según productos y procesos (VW, Ford, GM, empresas europeas y asiáticas, ...)**
  - **Masiva IED en China, PERO sobre todo inversión en tecnología, programas de reembolso de ISR, etc.**
  - **Retos para México: empresas y territorios**
  - **¿Opciones de cooperación en cadena autopartes-automotriz?**
  - **Indispensable tomar medidas “ayer”**
  - **MÁS ALLÁ DE CÓMODOS CONSENSOS EN MÉXICO EN CONTRA DE LA CALIDAD DE LOS PRODUCTOS CHINOS**
  - **CRITICO: RECONOCER ESFUERZOS Y DESARROLLO DE LA CADENA AA CHINA Y SU PROCESO DE ESCALAMIENTO**



# ENTENDIENDO EL FENÓMENO AUTOMOTOR CHINO.

Reflexiones sobre sus implicaciones en México

ENRIQUE DUSSEL PETERS

Coordinador

Centro de Estudios China-México

UNAM

<http://dusselpeters.com>

AMDA, México, D.F., 5.10.2009



CENTRO DE ESTUDIOS  
CHINA-MEXICO

UNIVERSIDAD NACIONAL AUTONOMA DE MEXICO

<http://www.economia.unam.mx/cechimex>