

Foro AMDA

El Impacto de la IA en la
Comercialización de Vehículos

Prof. Dr. Arturo Orozco Leyva, IPADE Business School

FORO
AUTO
MOTOR[®]
AMDA2025

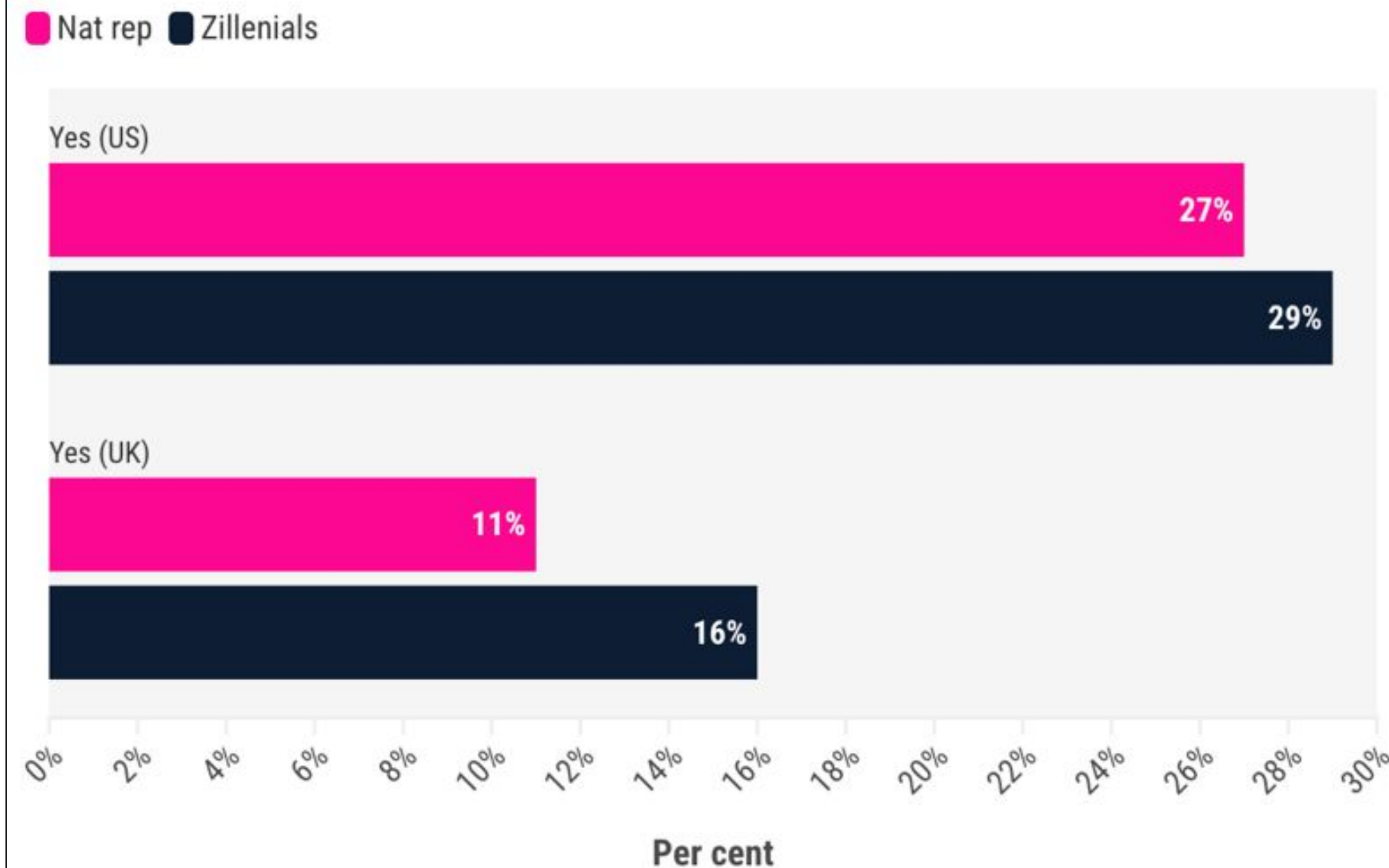


IA: la Perspectiva de Usuario

¿ChatGPT está reemplazando a Google?

Have you used AI tools (such as ChatGPT) instead of a traditional search engine?

In the US, almost a third of survey respondents said they'd used AI instead of classic search engines like Google. The number was smaller in the UK, but still significant – at 16% among Zillennials.



"UK AI Sentiment tracker - Wave 2", The Lens, Future plc, "US AI Sentiment tracker - Wave 2", The Lens, Future plc

Fuente: TechRadar

Top Reasons for Using ChatGPT as a Search Engine



77% of people in the US agreed that ChatGPT answers feel **more personalized** than Google results, and 81% said it's better for more creative, open-ended questions.


3 in 10
trust it more than search engines.


36% have discovered a new product or brand through ChatGPT. Gen Z (47%) and Gen X (37%) were the most likely to have done so.

Fuente: Adobe.com

Prompt (Ejemplo):

Eres asesor de ventas de un concesionario de automóviles. Soy una persona de **27 años**, buscando comprar mi **primer coche**. Tengo un **sueldo de \$30,000 MXN**. Vivo en unos **departamentos** al sur de la Ciudad de México. La oficina donde trabajo está en la zona de Polanco. Desplazarme por el sistema de transporte público resulta complicado. Quisiera el coche para hacer al menos este desplazamiento de forma más **segura y cómoda**. Soy **soltero**, pero tengo pareja y solemos salir los fines de semana. El uso sería principalmente **urbano**, pero quizá al menos **una vez al mes salga** de la ciudad. Mi presupuesto es para un coche de entre \$300,000 y \$350,000 pesos. Podría dar un 20% de enganche, ¿qué coche me recomiendas?



¡Buenísimo! Con tu presupuesto, trayecto diario Sur–Polanco y uso mayormente urbano, lo ideal es un sedán subcompacto con buena seguridad, consumo razonable y (si puedes) transmisión automática para el tráfico. Estas son las mejores opciones nuevas entre \$300–\$350 mil, con precios verificados en México:

1. Nissan Versa Sense

Por qué: cómodo, a gama. La versión Sense 2025: Sense TM \$2 etc.

Nissan

2. Toyota Yaris Sedán

Por qué: confiabilidad Toyota Safety Sense \$342,700; S CVT \$

3. Mazda2 Sedán (i o

Por qué: tamaño pe 2026 (vigente) arranca en \$301,900; i Sport \$331,900. Considera la automática si haces mucho tráfico.

Mazda

4. (Si te interesa más espacio) Kia K3 Sedán

Por qué: el más amplio del grupo, con ADAS y 5 estrellas Latin NCAP. En tu rango entran el K3 L (desde \$302,000, manual) y el LX (manual \$353,500; automático \$367,500 ya se sale un poco). Si puedes estirarte tantito, el LX A/T es muy completo.

Kia

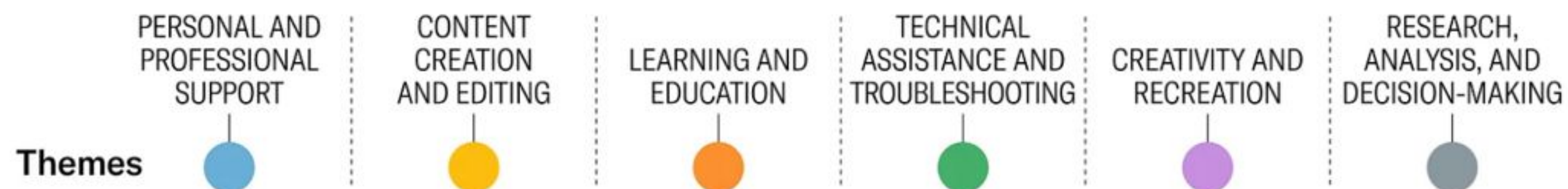
¿Cuál elegiría para tu caso?

- **Mejor balance precio/seguridad/confort en ciudad: Nissan Versa Sense CVT** (asientos cómodos, CVT suave, buen equipo por el precio). Nissan
- **Si priorizas confiabilidad y costo total de propiedad: Toyota Yaris Sedán Base CVT.** TusBuenasNoticias
- **Si quieres acabados y manejo más “premium” dentro del presupuesto: Mazda2 Sedán i/i Sport.** Mazda
- **Si necesitas cajuela y espacio extra para salidas mensuales: Kia K3 (L o LX),** ideal si no te molesta la transmisión manual en el L. Kia



¿Cómo usan las personas la IA Generativa?

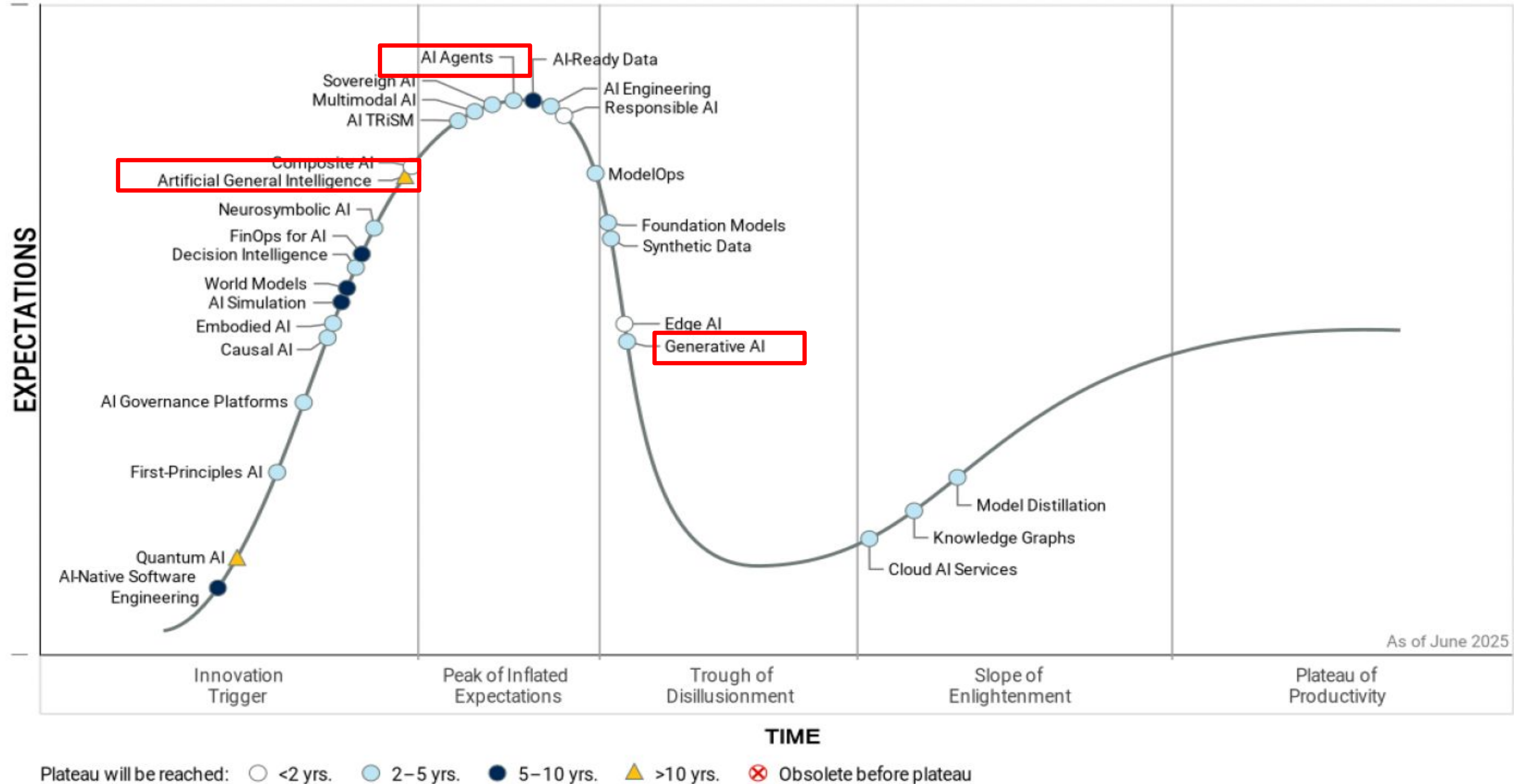
- | | |
|------------------------------|-------------------------------|
| 1 Therapy/companionship | 11 Preparing for interviews |
| 2 <i>Organizing my life</i> | 12 Generating relevant images |
| 3 <i>Finding purpose</i> | 13 Specific search |
| 4 Enhanced learning | 14 Simple explainers |
| 5 Generating code (for pros) | 15 Cooking with what you have |
| <hr/> | |
| 6 Generating ideas | 16 Troubleshooting |
| 7 Fun and nonsense | 17 Personalized learning |
| 8 Improving code (for pros) | 18 <i>Boosting confidence</i> |
| 9 Creativity | 19 Adjusting tone of email |
| 10 Healthier living | 20 Explaining legalese |
| <hr/> | |



IA: la Perspectiva del Negocio



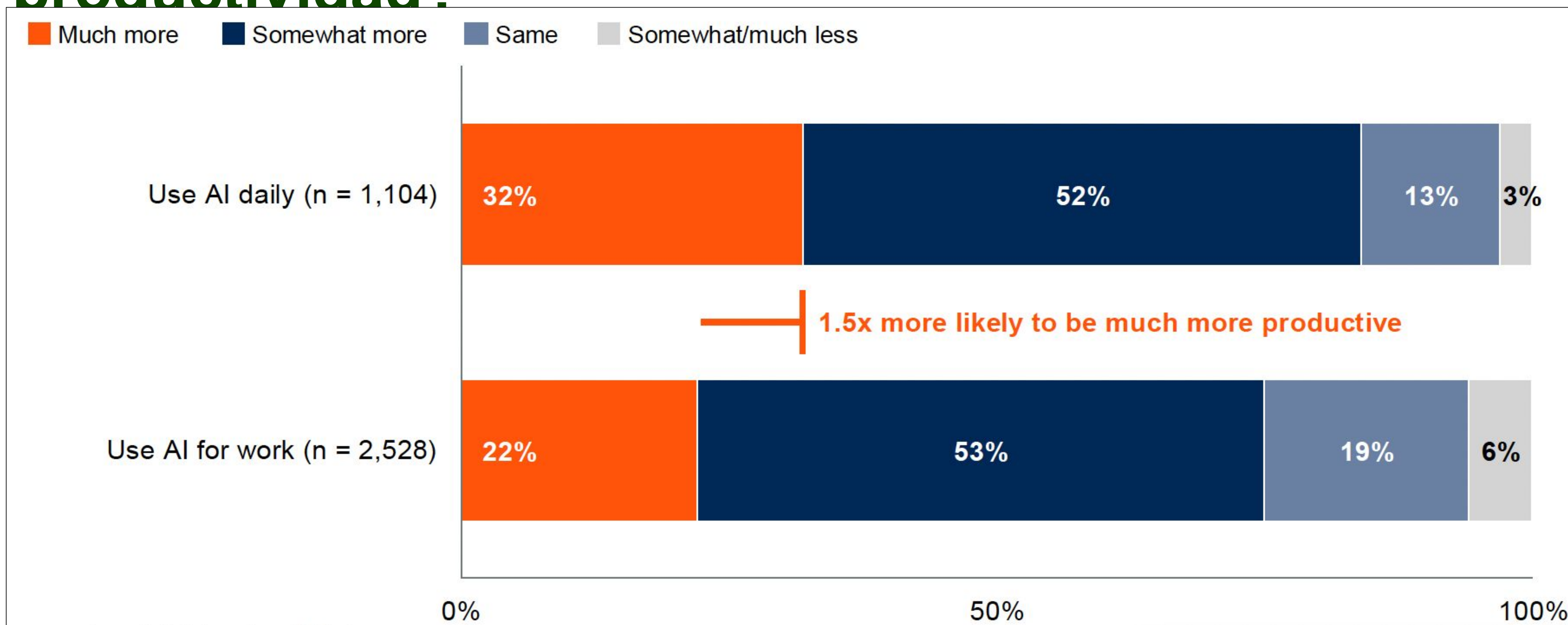
Gartner *Hype Cycle de Inteligencia Artificial* 2025




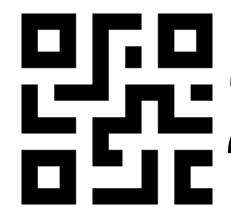




Generative AI

¿Cómo ha cambiado la productividad?



Habilidades Requeridas por IA Gen

-  1. Identificación de **casos de uso**: reconocer oportunidades para mejor resultados
-  2. **Fluidez** tecnológica: entender cómo los LLMs generan información
-  3. Ingeniería de **prompts**: buenos inputs, mejores outputs
-  4. **Discernimiento**: revisar, asegurar que el output tenga valor



Casos de Uso de IA Gen



- **Generación de contenido:** texto, código, imágenes, videos, datos sintéticos
- **Interfaces conversacionales con usuarios:** asistentes virtuales, chatbots
- **Descubrimiento de conocimiento:** gestión de conocimiento, chat con documentos
- **Percepción:** detección de objetos, reconocimiento, análisis



- **Pronósticos:** predicción de ventas, mantenimiento predictivo, etc.
- **Planeación:** presupuestos, producción, rutas, inventarios
- **Decisiones:** aprobación de crédito, suscripción de riesgos, reclutamiento





Agentes de IA

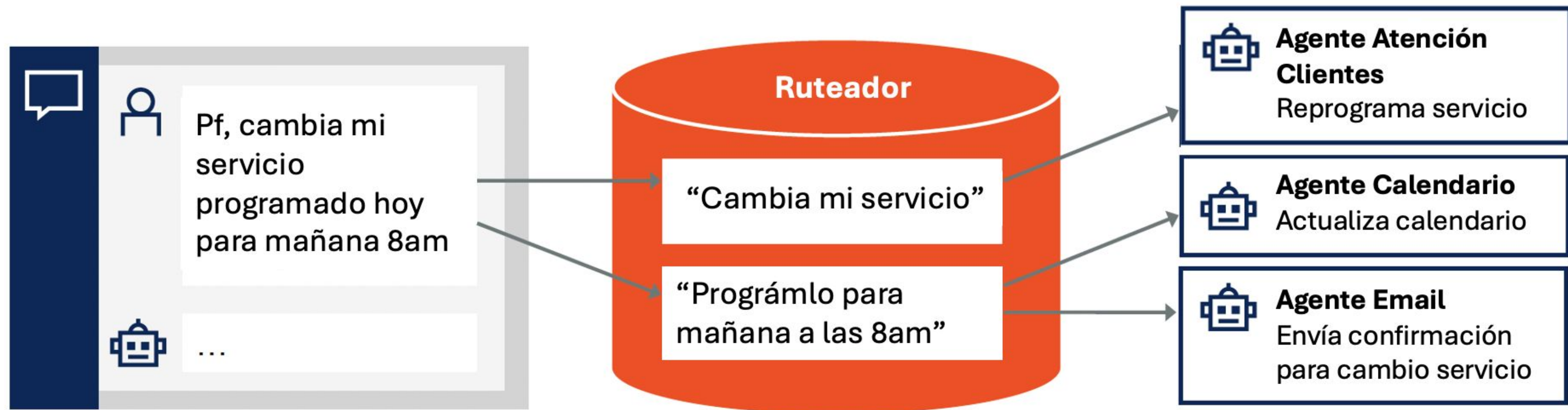
¿Qué es un Agente de IA?

“Los agentes de IA son **entidades de software autónomos o semi-autónomos** que usan técnicas de IA para **percibir**, tomar **decisiones**, generar **acciones** y **alcanzar objetivos** en ambientes físicos o digitales”

Fuente: E. Brethenoux, Gartner



Ejemplo de Agentes de IA









Fuente: Adaptado de Gartner Research

Mapea los requerimientos de los clientes en intenciones, guiando la ejecución apropiado de el(los) agentes



Agentes de IA: Capacidades

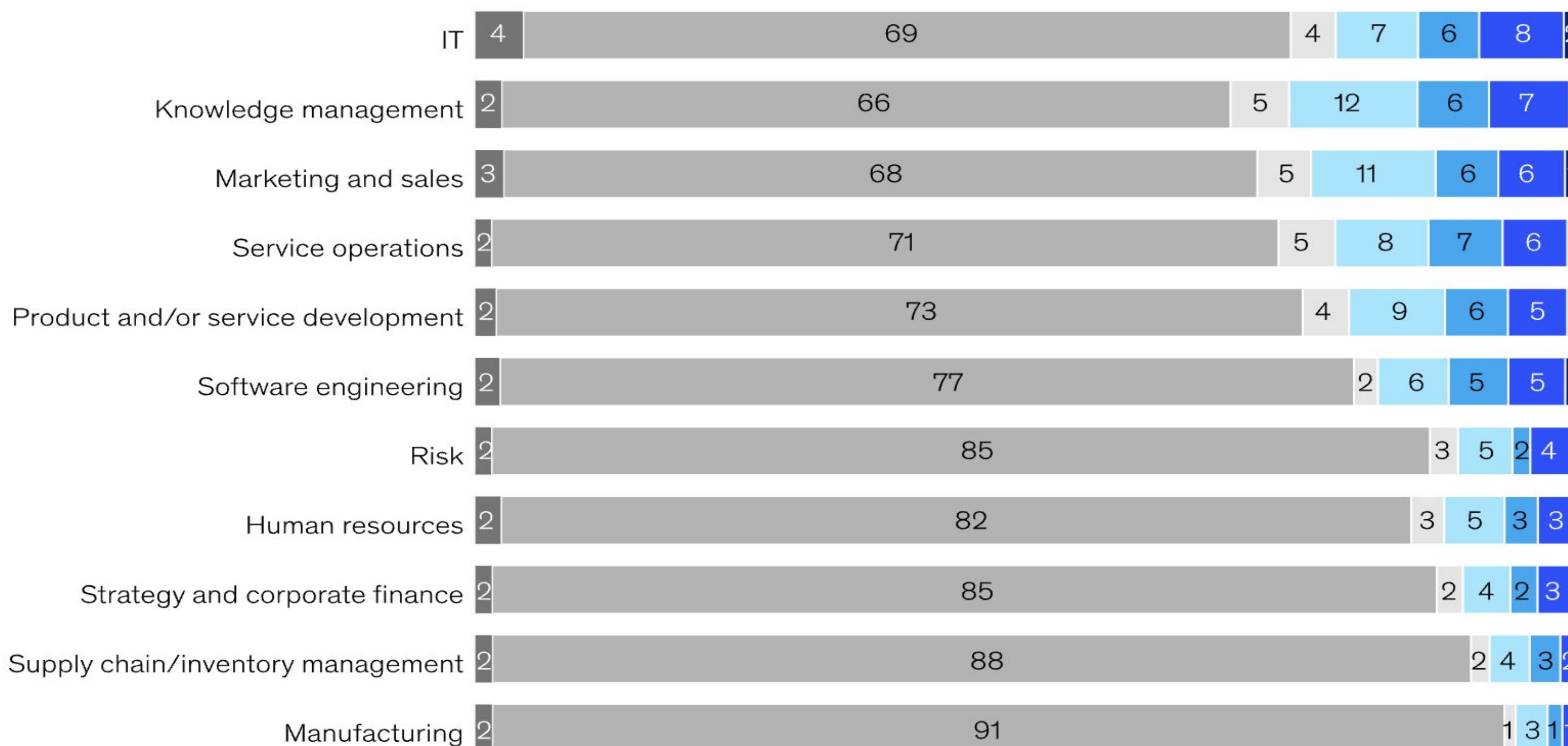
		<div> <div>← AI assistants</div> <div>Agentic AI</div> <div>AI agents →</div> </div>				
Agent capability		Minimal	Emerging	Basic	Intermediate	Advanced
	Perception: Understanding environments	Simple	Signals	Attentive	Active	Integral
	Decisioning: Analysis and problem solving	Mechanical	Deterministic	Analytical	Optimized	Strategic
	Actioning: Management and execution of tasks	Rigid	Controlled	Situational	Orchestrated	Proactive
	Agency: Independency from external actors	Reactive	Assistive	Augmented	Autonomous	Independent
	Adaptability: Adjustment to changes	Static	Contextual	Dynamic	Learning	Evolving
	Knowledge: Apply knowledge in dynamic contexts.	Limited	Specialized	Multidisciplinary	Abstracted	Universal



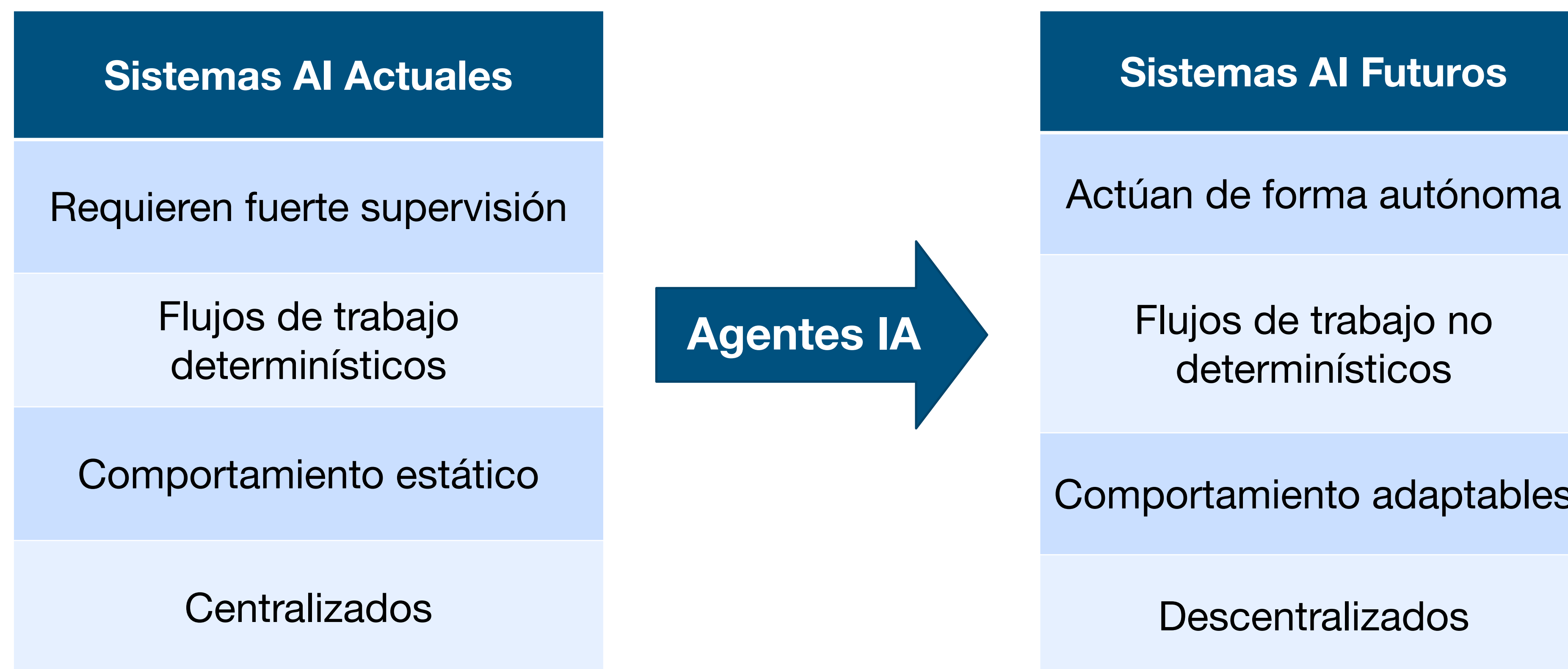
Estado Actual del Uso de Agentes IA

Phase of AI agent use at respondents' organizations, by business function,¹ % of respondents (n = 1,933)

■ Don't know ■ Not at all ■ Planning to use within year ■ Experimenting ■ Piloting ■ Scaling ■ Fully scaled



Los Agentes IA pueden Transformar Negocios

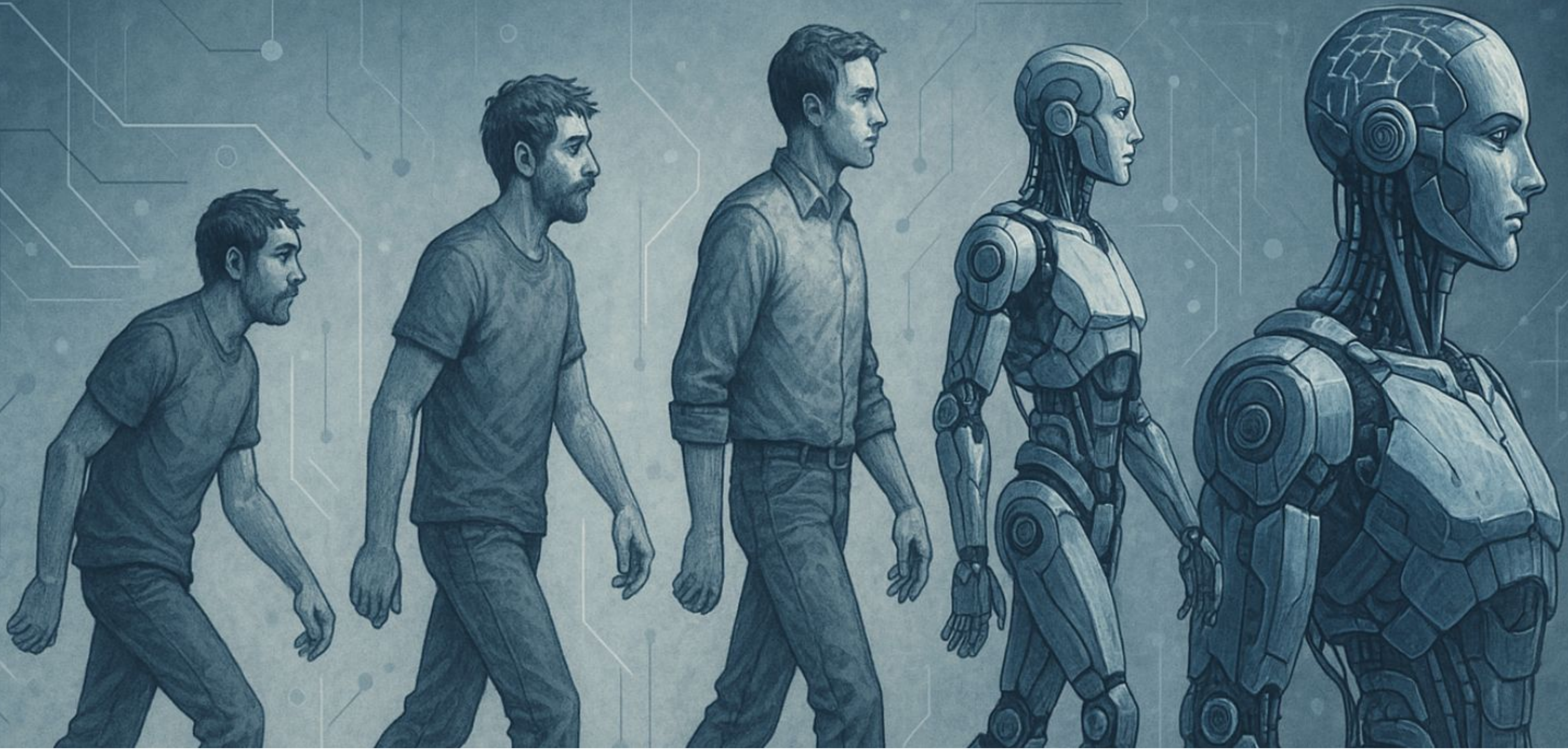


Fuente: Adaptado de "Innovation Insight: AI Agents", Gartner

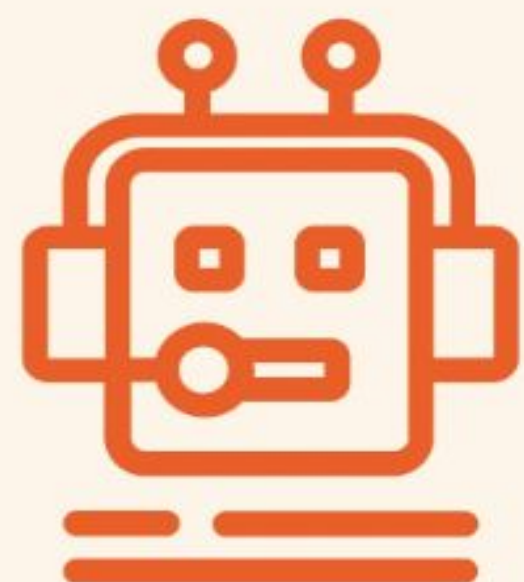




EVOLUTION OF ARTIFICIAL INTELLIGENCE



ANI vs. AGI vs. ASI



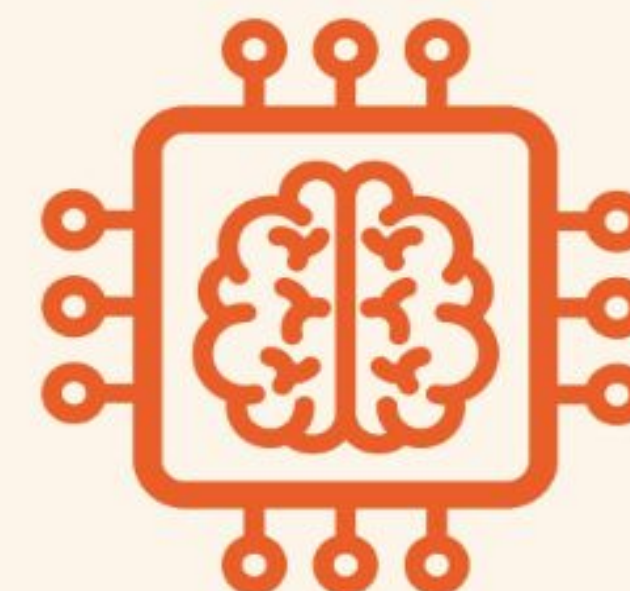
Artificial narrow intelligence (ANI)

Designed to perform specific tasks



Artificial general intelligence (AGI)

Can behave in a human-like way across all tasks

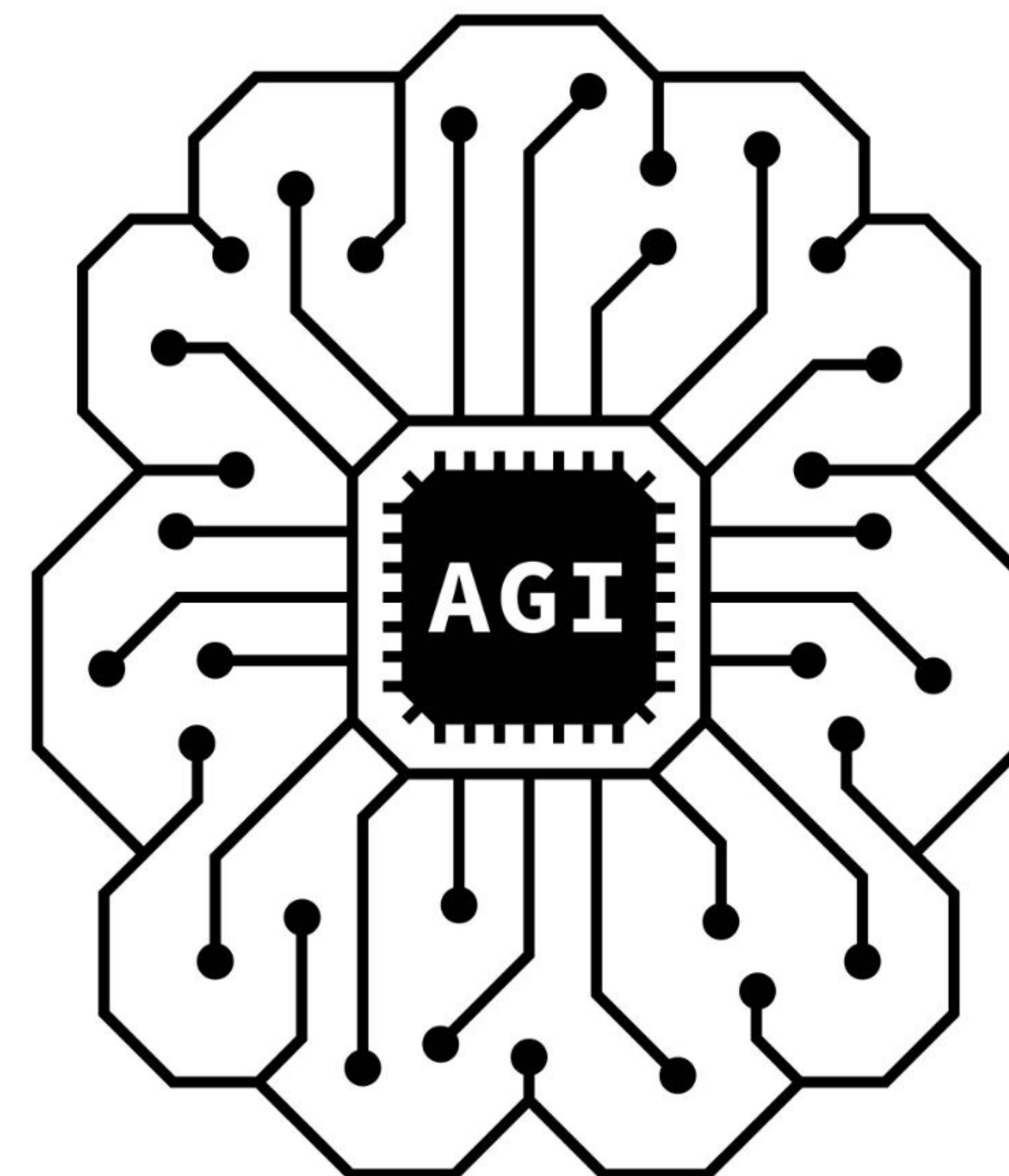


Artificial super intelligence (ASI)

Smarter than humans—the stuff of sci-fi

¿Qué es Inteligencia General Artificial (AGI)?

- “IGA (o AGI, por sus siglas en inglés) es un **concepto teórico** que describe a una IA con la capacidad de **entender, aprender y aplicar** sus conocimientos a cualquier **tarea intelectual** que un **ser humano pueda realizar**” – J. Zamora (IESE)
- “IGA es la capacidad de una máquina para **igualar o superar** las capacidades de los humanos en **todas las tareas cognitivas**” – Gartner
- **IGA (AÚN) NO EXISTE**



¿Cuál es el futuro de IGA?: 5 Visiones

Ahí viene

No es posible

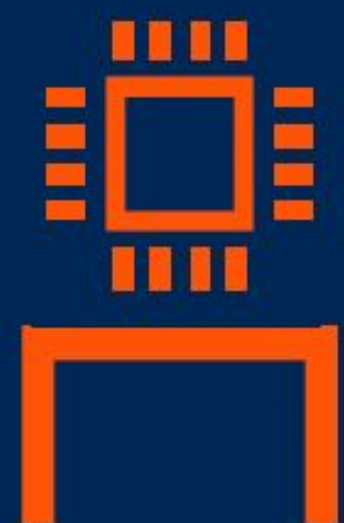
**Es
impredecible**

Es irrelevante

Es una visión

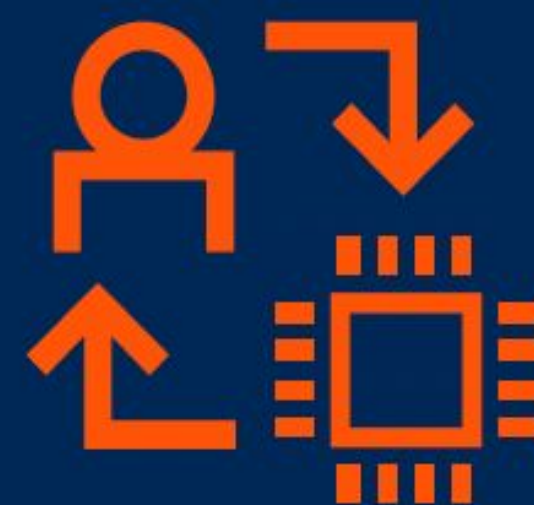


El Futuro de IGA depende de nosotros



Artificial Generalized Intelligence (AGI)

“AI = human-like”



Artificial Collective Intelligence (ACI)

“human(s) + AI(s)”



Artificial Super Intelligence (ASI)

“AI beyond humans”



artlux[®]
Innovadoras Soluciones

MEX
CARFAX
HISTORIAL VEHICULAR

GarantiPLUS[®]

RESSER

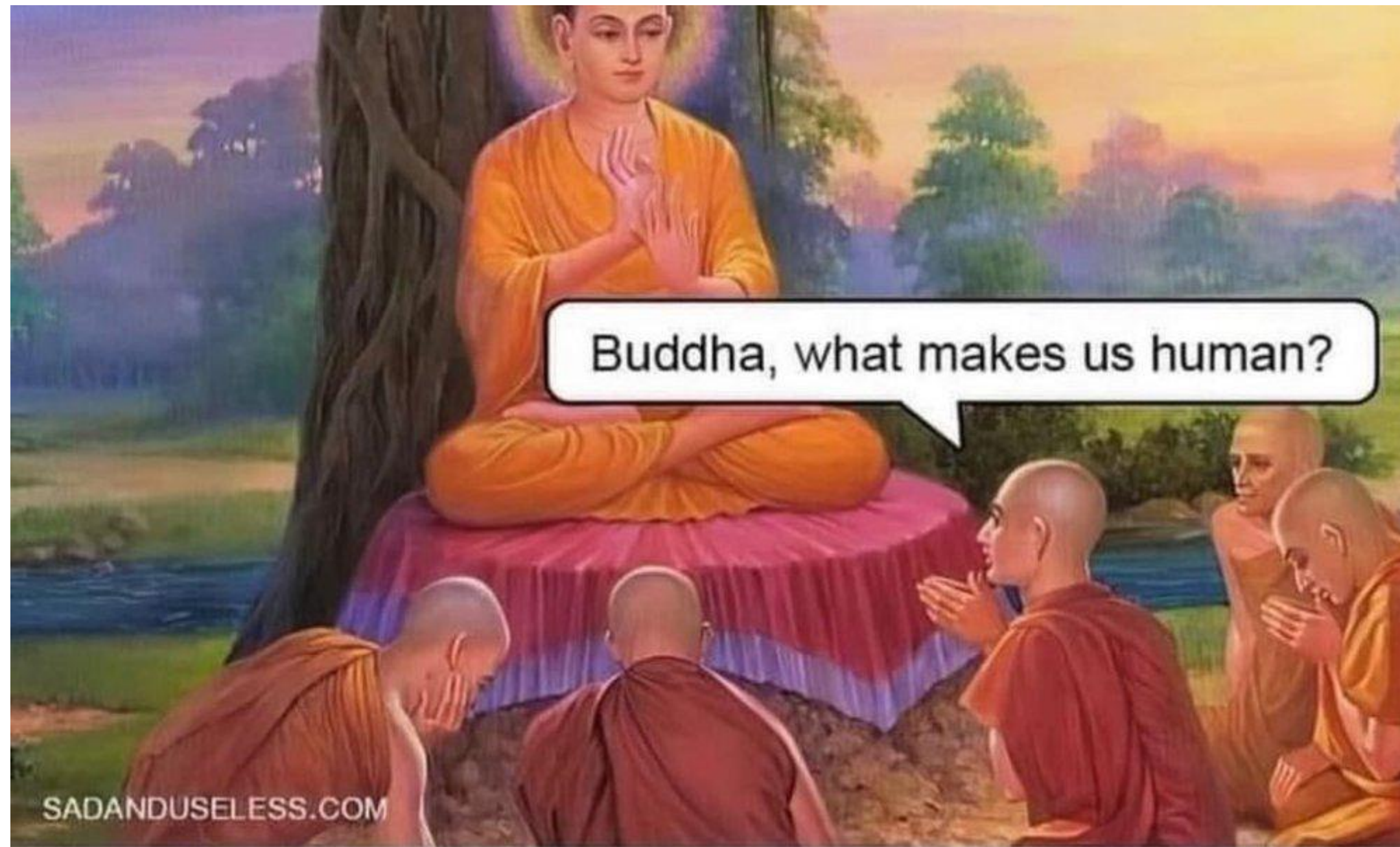
Syonet

Quiter[®]

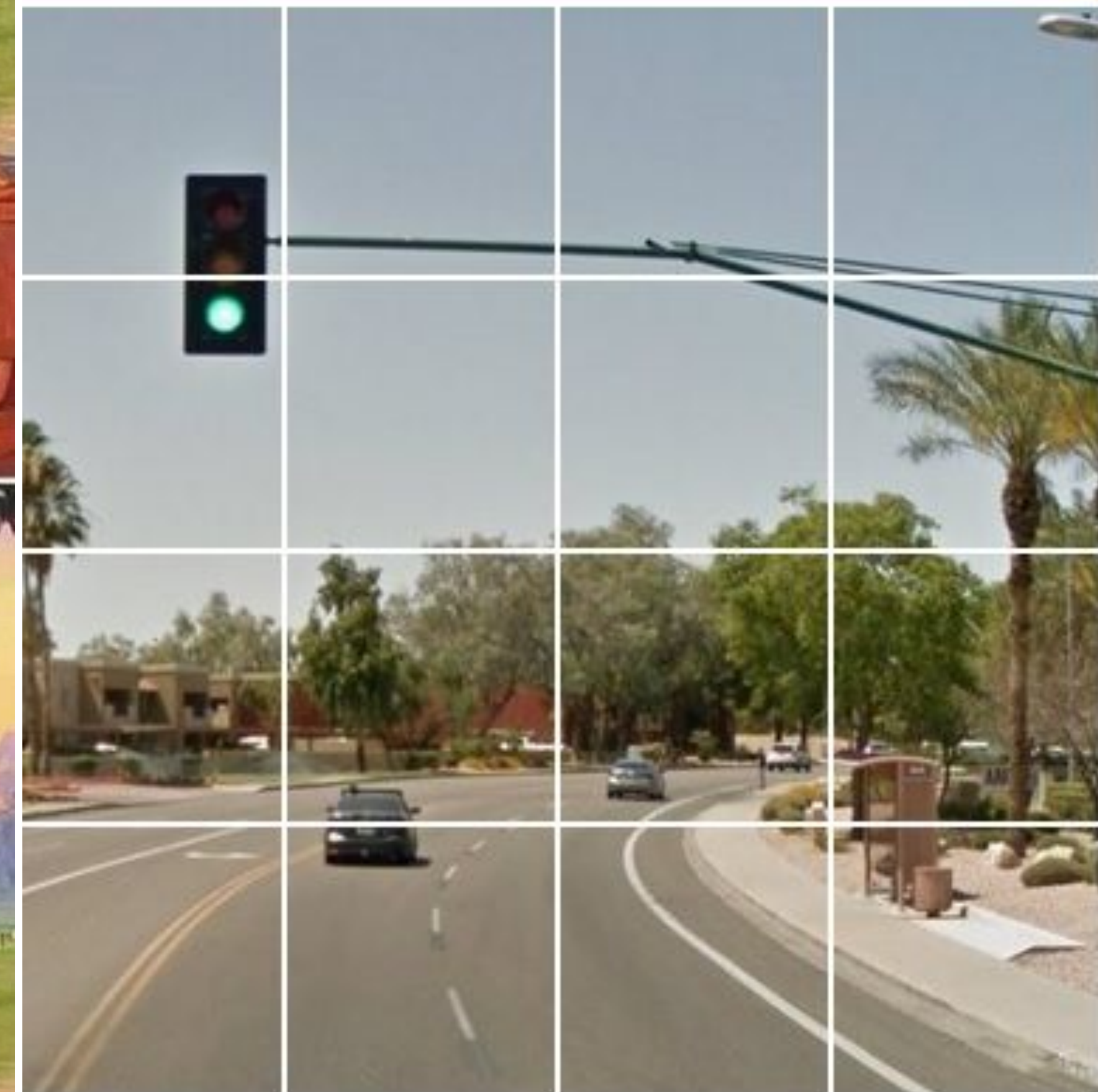
BANORTE

FORO
AUTO
MOTOR[®]
AMDA 2025





Select all squares with
traffic lights
If there are none, click skip



SKIP



NO ESTÁS SIENDO REEMPLAZADO POR UN
ROBOT. ESTÁS SIENDO REEMPLAZADO POR
ALGUIEN QUE ENTIENDE DE ROBOTS.



Recomendaciones

- IA llegó para quedarse ☐ entiende, prepárate, adopta
- Todo esfuerzo de IA pasa primero por **curar, normalizar, estandarizar e integrar data**
- Los casos de uso casi nunca están donde piensas que estarán. Antes de invertir en grande, **experimenta en grande**
- En épocas de innovación, invierte en cultura ☐ la “**cultura es un artefacto que resuelve problemas**”





¡MUCHAS GRACIAS!

jaorozco@ipade.mx

