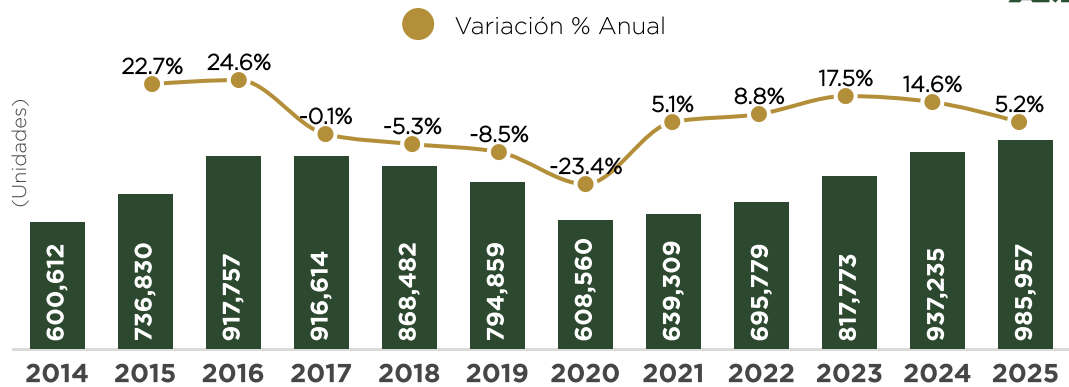
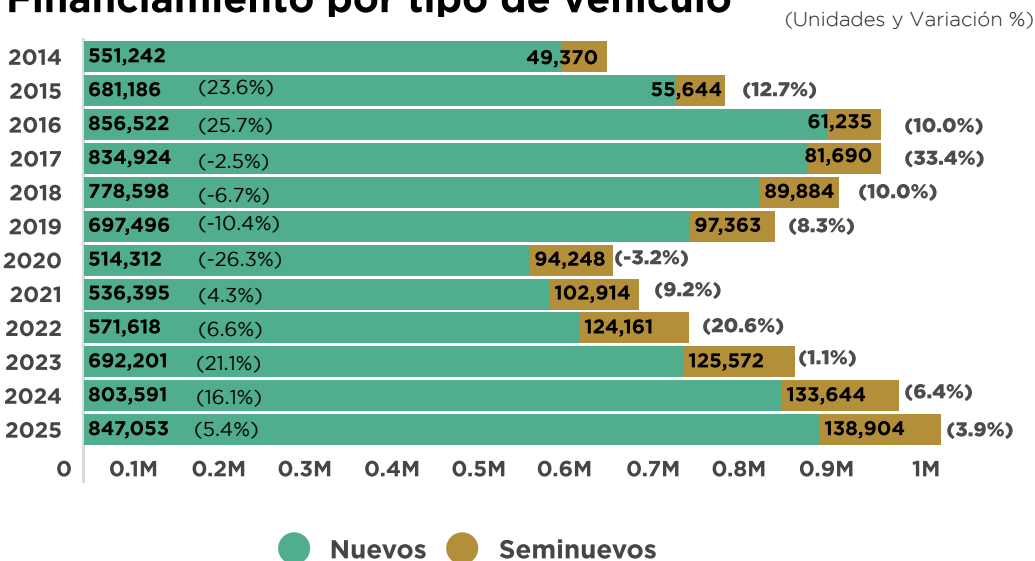


Financiamiento Total de Vehículos Ligeros

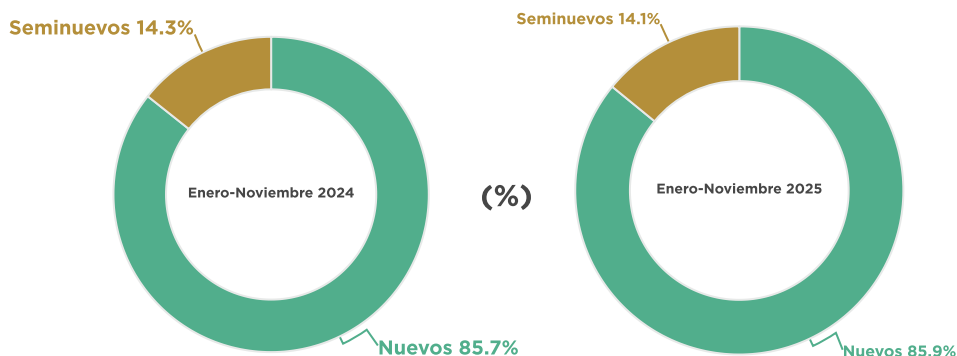


Financiamiento por tipo de vehículo



En enero-noviembre de 2025 se registró un total de 985 mil 957 colocaciones, lo que representó un avance de 5.2% con respecto a 2024, esto equivale a 48,722 unidades adicionales. El desempeño de las colocaciones de vehículos nuevos tuvo un avance de 5.4% y en el caso de las colocaciones de vehículos seminuevos se observó un avance anual de 3.9% en similar periodo.

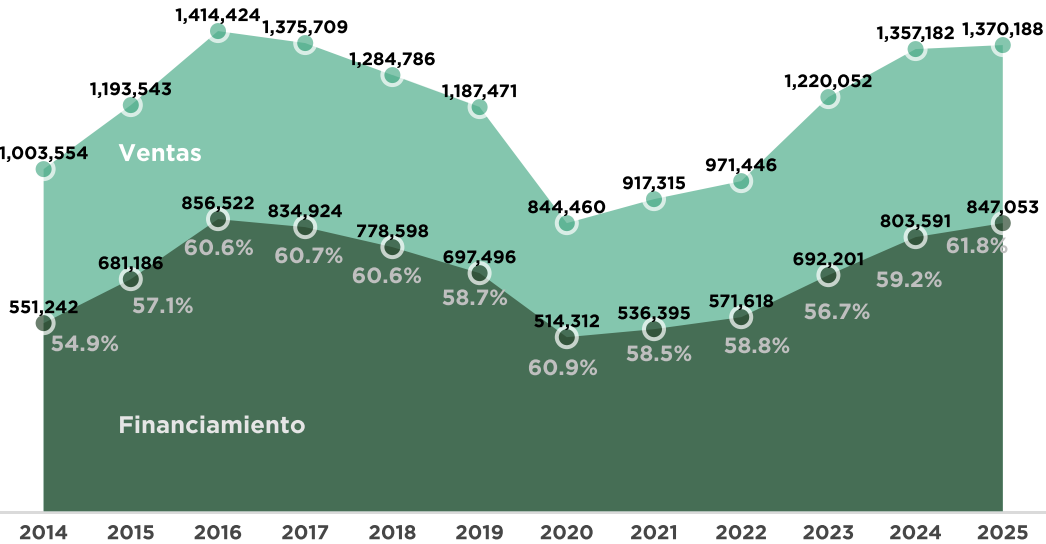
Participación en Financiamiento por Tipo de Vehículo



Ventas y Financiamiento de Vehículos Ligeros Nuevos

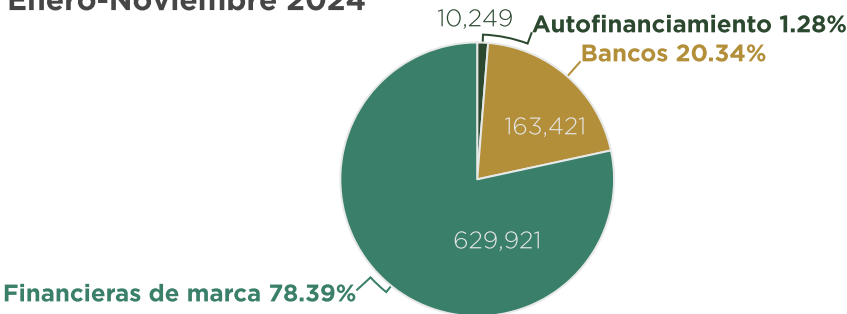


(Unidades colocadas y % de participación en ventas)

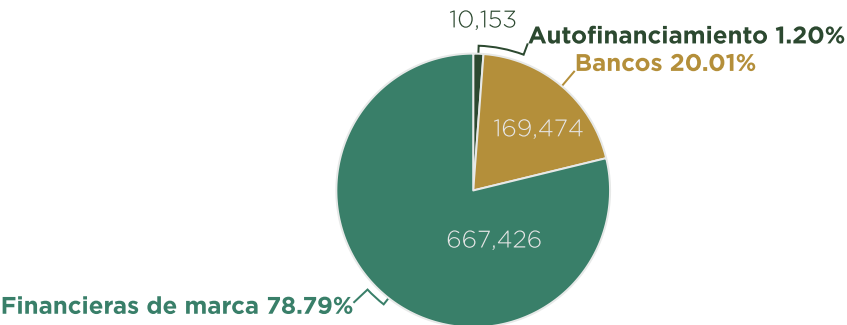


Financiamiento de Vehículos Ligeros Nuevos por institución

Enero-Noviembre 2024



Enero-Noviembre 2025



Enero-Noviembre 2025

Reporte de Financiamiento

Financiamiento por Tipo de Institución



Financieras de Marca

Estructura de
financiamiento:



Enero-Noviembre 2025

Financiera	Unidades			Variación % Anual 2025-2024		
	Nuevos	Seminuevos	Total	Nuevos	Seminuevos	Total
Total	667,426	59,767	727,193	6.0%	13.1%	6.5%
BMW Financial	8,117	550	8,667	10.5%	-6.5%	9.2%
Chirey Finance	7,486	210	7,696	-13.9%	-5.4%	-13.6%
Ford Credit	15,660	514	16,174	-19.9%	-40.4%	-20.8%
GM Financial de México	99,403	10,033	109,436	-3.7%	31.0%	-1.3%
Honda Finance	23,961	3,290	27,251	0.7%	-15.4%	-1.6%
Hyundai Finance	32,447	2,062	34,509	2.3%	-17.7%	0.9%
JAC	7,719	110	7,829	70.3%	26.4%	69.5%
KIA Finance	53,237	3,705	56,942	18.1%	-1.5%	16.6%
Mazda Financial Services (Santander)	46,258	1,057	47,315	16.1%	5.0%	15.9%
Mercedes-Benz	2,006	101	2,107	-	-	-
MG Financial Services	24,529	477	25,006	-6.4%	-38.2%	-7.4%
NR Finance Mexico	171,931	17,209	189,140	20.0%	13.2%	19.4%
Stellantis Financial Services México	26,410	468	26,878	-3.7%	58.6%	-3.0%
Suzuki (Santander)	16,878	470	17,348	6.8%	-18.7%	5.9%
Toyota Financial Services	60,560	5,942	66,502	3.0%	69.2%	6.8%
Volkswagen Financial Services	70,824	13,569	84,393	-5.2%	13.9%	-2.6%

Nota: A partir de febrero 2024 se reporta JAC. Mercedes Benz se integra a partir de abril 2025.

Bancos

Estructura de
financiamiento:



Enero-Noviembre 2025

Banco	Unidades			Variación % Anual 2025-2024		
	Nuevos	Seminuevos	Total	Nuevos	Seminuevos	Total
Total	169,474	79,137	248,611	3.7%	-2.0%	1.8%
AFIRME Grupo Financiero	4603	2739	7,342	30.5%	48.5%	36.7%
Banorte	47951	15565	63,516	0.4%	28.2%	6.0%
Banregio	5303	1133	6,436	1.1%	15.3%	3.3%
BBVA	70079	28669	98,748	12.9%	6.8%	11.0%
Cetelem S.A. de C.V.	2367	172	2,539	125.2%	-33.6%	93.8%
Grupo Financiero Inbursa	793	107	900	-1.2%	40.8%	2.4%
HSBC	1890	1272	3,162	-75.6%	-88.6%	-83.3%
Santander	9481	6481	15,962	9.2%	17.2%	12.3%
Scotiabank Inverlat	27007	22999	50,006	1.9%	4.8%	3.2%

Fuente: Elaborado por AMDA con información de Jato Dynamics

Financiamiento por Tipo de Institución

Autofinanciamiento

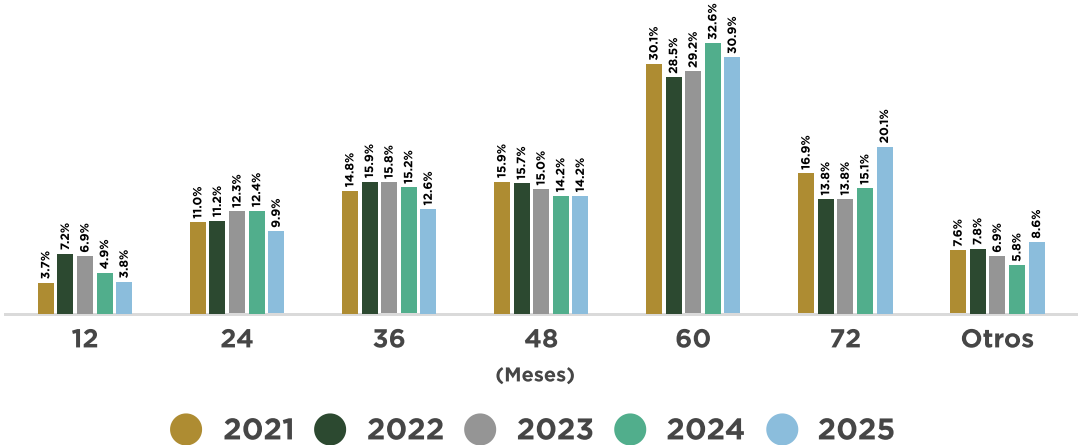
Estructura de financiamiento:

100% Nuevos

Enero-Noviembre 2025	Unidades		Variación % Anual 2025-2024
Empresa	Nuevos	Total	Nuevos/Total
Total	10,153	10,153	-0.9%
Afasa de Volkswagen	1422	1422	-7.4%
Autofinanciamiento Amecah	374	374	-32.7%
Autofinanciamiento Mazda	3236	3236	16.1%
Conauto de Ford	685	685	20.6%
Hyundai Contigo	287	287	4.7%
Sicrea de Nissan	2331	2331	-9.9%
Suauto de Chevrolet	1818	1818	-6.4%

Nota: Se refiere a adjudicaciones.

Plazos de Financiamiento de Vehículos Ligeros Nuevos Enero-Noviembre



* Otros incluye plazos distintos a los referidos en la tabla. No incluye autofinanciamiento.

Los principales plazos a los que se colocan los financiamientos de vehículos ligeros nuevos son: 60, 72, 48 y 36 meses para el periodo de referencia. Estos plazos representaron el 77.7% del total de las colocaciones de vehículos nuevos.

Índice de Financiamiento de Vehículos Ligeros Nuevos por Estado



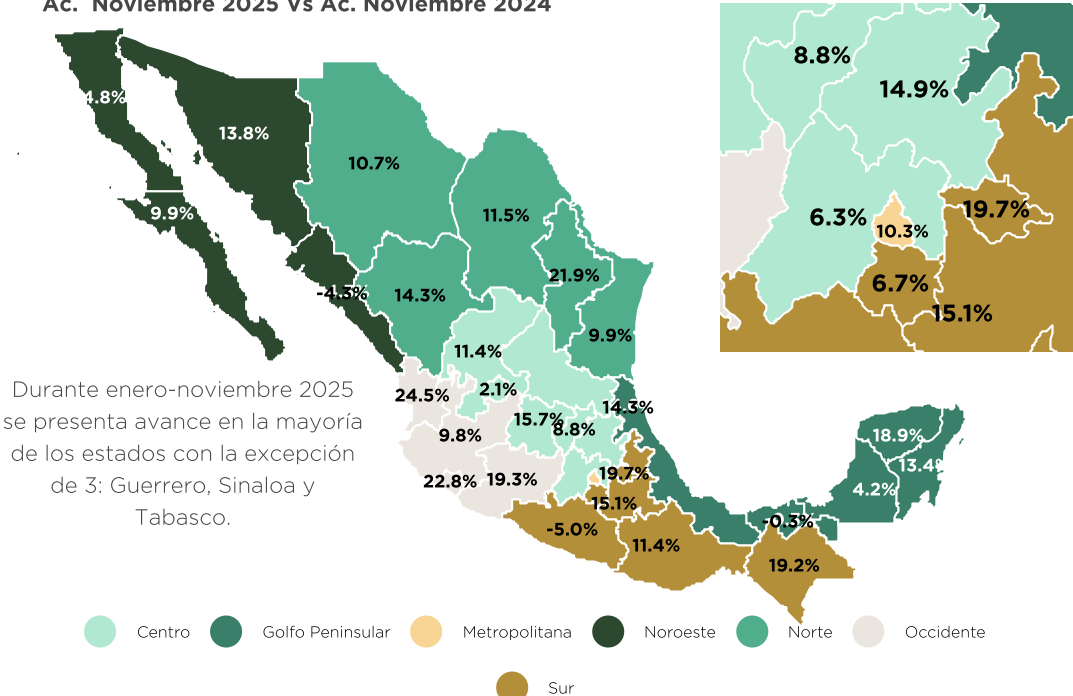
Enero-Noviembre 2025



Nota: El índice de financiamiento estatal incluye colocaciones de vehículos nuevos de Financieras de Marca y Banca comercial. No incluye Autofinanciamiento.

Variación porcentual anual de las colocaciones de vehículos ligeros nuevos (%)

Ac. Noviembre 2025 Vs Ac. Noviembre 2024



Serie Histórica de Financiamiento por Tipo de Vehículo

Mes/Año	2014		2015		2016		2017	
	Nuevos	Seminuevos	Nuevos	Seminuevos	Nuevos	Seminuevos	Nuevos	Seminuevos
Enero	50,625	5,731	64,025	5,978	74,103	5,715	88,556	8,307
Febrero	42,814	4,199	55,285	5,070	67,473	5,172	69,899	6,685
Marzo	43,921	3,924	60,373	4,985	67,743	5,529	82,735	7,560
Abril	41,094	4,092	52,715	4,477	70,159	5,427	65,333	6,215
Mayo	45,691	4,161	55,000	4,985	71,439	5,502	71,995	7,326
Junio	45,384	4,066	61,125	4,908	81,050	5,395	78,393	7,431
Julio	52,880	4,671	67,970	5,586	83,077	5,631	77,194	7,552
Agosto	58,798	4,658	65,422	4,845	87,736	5,991	78,520	8,446
Septiembre	53,039	4,408	62,250	4,738	81,783	5,539	67,912	6,993
Octubre	56,131	4,901	65,791	5,249	80,163	5,877	71,895	7,396
Noviembre	60,865	4,559	71,230	4,823	91,796	5,457	82,492	7,779
Diciembre	75,677	6,269	93,841	6,886	118,249	8,654	94,648	8,905
Mes/Año	2018		2019		2020		2021	
	Nuevos	Seminuevos	Nuevos	Seminuevos	Nuevos	Seminuevos	Nuevos	Seminuevos
Enero	83,037	8,985	75,065	9,271	71,335	11,387	48,403	8,575
Febrero	65,482	7,951	60,607	7,719	58,060	9,062	48,180	7,936
Marzo	71,034	7,756	64,032	8,140	53,362	8,352	58,540	9,757
Abril	64,952	7,619	57,706	8,651	20,157	3,826	51,632	8,838
Mayo	67,713	7,998	59,390	8,736	24,429	5,497	51,160	8,963
Junio	68,701	7,696	58,325	9,632	37,935	8,294	50,951	9,838
Julio	71,612	7,954	63,937	9,946	47,635	9,727	48,520	9,978
Agosto	74,234	9,226	64,886	9,653	47,111	9,660	47,032	10,196
Septiembre	63,730	7,528	57,444	7,873	47,223	9,125	43,392	9,399
Octubre	68,426	8,587	65,474	8,885	50,351	9,597	41,260	9,537
Noviembre	79,677	8,584	70,630	8,857	56,714	9,721	47,325	9,897
Diciembre	86,401	9,024	82,957	11,897	67,430	11,281	59,170	11,948
Mes/Año	2022		2023		2024		2025	
	Nuevos	Seminuevos	Nuevos	Seminuevos	Nuevos	Seminuevos	Nuevos	Seminuevos
Enero	46,634	10,269	56,728	11,579	72,780	13,219	83,047	14,078
Febrero	47,908	9,224	55,162	10,992	69,605	11,307	71,032	11,844
Marzo	57,216	10,746	66,037	12,157	66,192	10,367	73,883	12,172
Abril	49,492	9,853	51,844	9,637	71,767	11,641	66,918	12,235
Mayo	55,355	11,311	62,168	11,160	71,301	12,211	69,045	12,221
Junio	55,020	12,062	64,532	11,526	68,770	11,531	71,129	12,371
Julio	49,766	11,912	63,012	11,535	79,214	13,355	82,649	13,722
Agosto	55,894	13,010	66,253	12,209	77,516	12,615	73,554	12,651
Septiembre	47,114	12,157	63,693	11,308	69,044	12,295	83,207	12,922
Octubre	52,325	11,679	67,382	11,747	73,396	12,668	83,199	12,922
Noviembre	54,894	11,938	75,390	11,722	84,006	12,435	89,390	11,766
Diciembre	70,624	14,170	79,739	13,256	87,967	14,378		

Fuentes: Este reporte es realizado por la Asociación Mexicana de Distribuidores de Automotores A.C. con información de INEGI en el caso de comercialización, y de JATO Dynamics en el caso de colocaciones y de Urban Science en el caso del número de compradores por estado. JATO Dynamics Ltd T +52 55 5344 6738 Copyright © JATO Dynamics Limited 2025. All rights reserved. Incluye información de la mayoría de las instituciones crediticias, por lo tanto es un indicador de tendencia. Información de colocaciones actualizada al día 5 de enero 2026. Cada mes la información es susceptible de presentar actualizaciones. Aunque JATO Dynamics ha realizado su mayor esfuerzo para asegurar que los datos sean completos y confiables existe el riesgo de que la información cambie entre el tiempo de actualización y el cierre de publicación, por lo tanto JATO Dynamics y AMDA no garantizan la información.