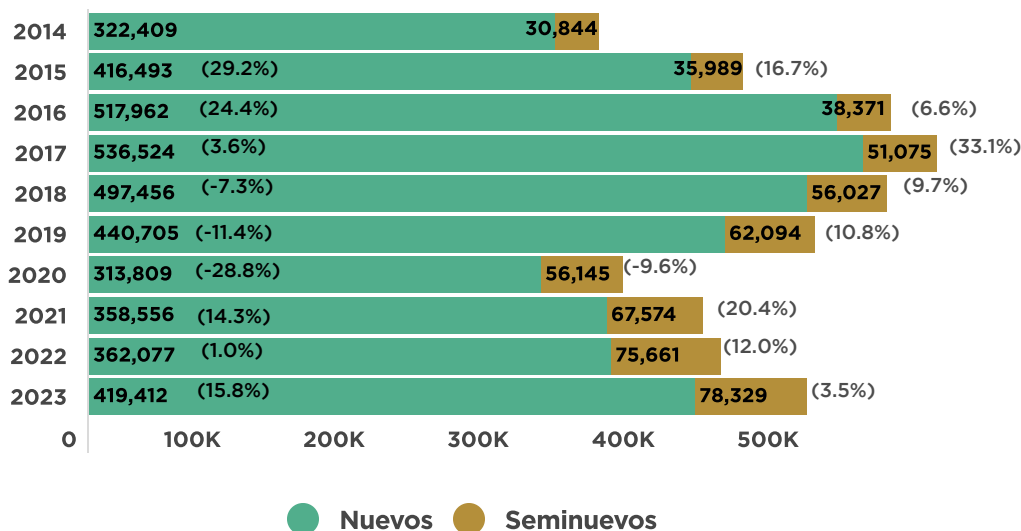


Financiamiento Total de Vehículos Ligeros



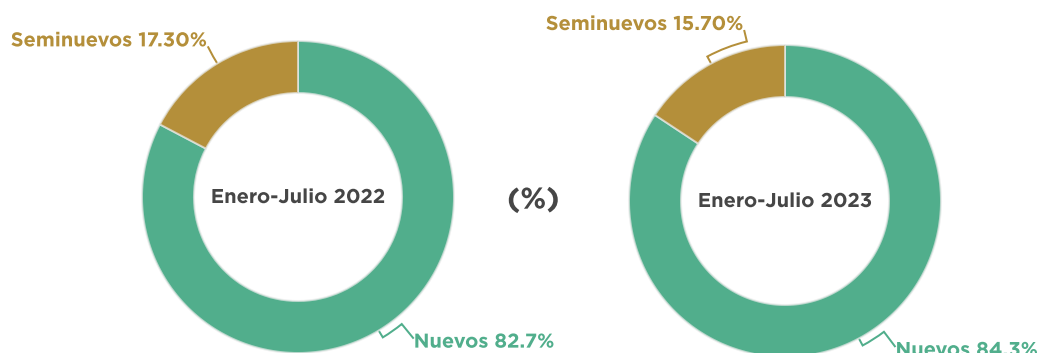
Financiamiento por tipo de vehículo

(Unidades y Variación %)



En el periodo enero-julio de 2023 se registró un total de 497 mil 741 colocaciones, lo que representó un avance de 13.7% con respecto a 2022, esto equivale a 60,003 unidades adicionales. El desempeño de las colocaciones de vehículos nuevos tuvo un avance de 15.8% y en el caso de las colocaciones de vehículos seminuevos se observó un incremento de 3.5% en similar periodo

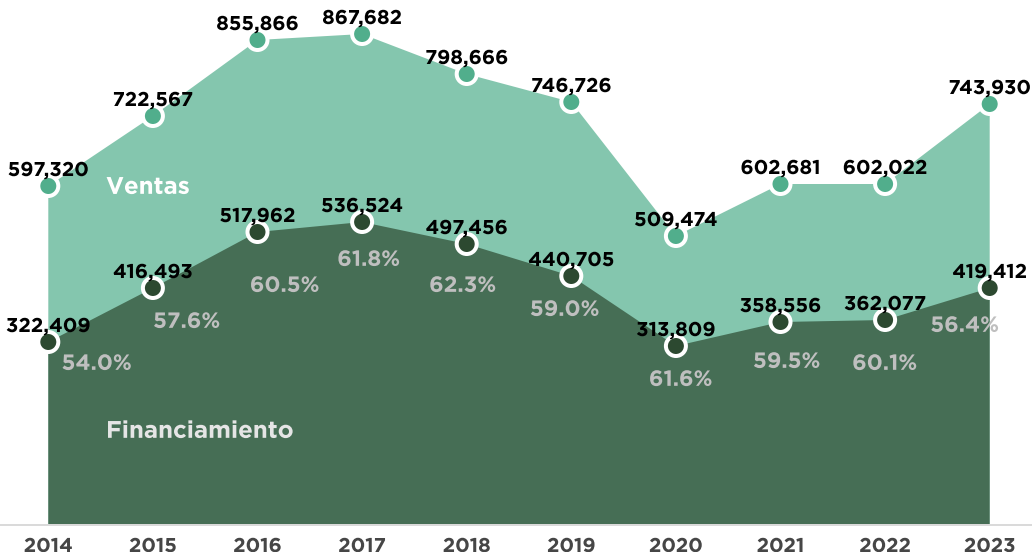
Participación en Financiamiento por Tipo de Vehículo



Ventas y Financiamiento de Vehículos Ligeros Nuevos

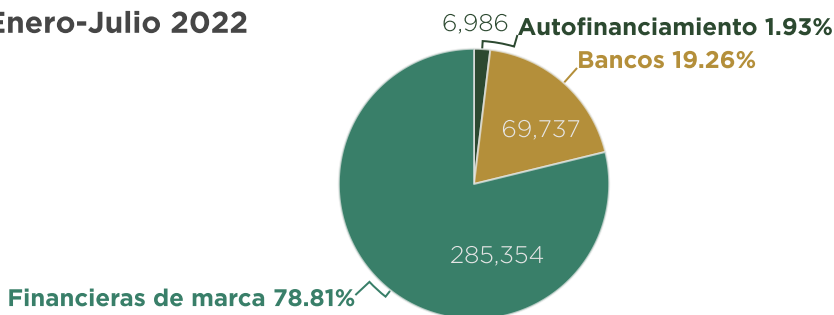


(Unidades y % de participación en ventas)

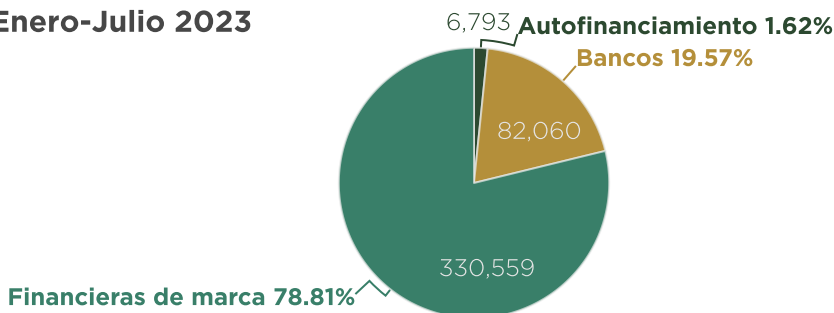


Financiamiento de Vehículos Ligeros Nuevos por institución

Enero-Julio 2022



Enero-Julio 2023



Financiamiento por Tipo de Institución

Financieras de Marca

Estructura de financiamiento:

91% Nuevos

9% Seminuevos

Enero-Julio 2023

Financiera	Unidades			Variación % Anual 2023-2022		
	Nuevos	Seminuevos	Total	Nuevos	Seminuevos	Total
Total	330,559	32,165	362,724	15.8%	-4.3%	13.7%
BMW Finacial	3,745	380	4,125	n.c.	n.c.	n.c.
Chirey Finance	7,696	52	7,748	27385.7%	n.c.	n.c.
Ford Credit	9,846	920	10,766	53.3%	-8.5%	44.9%
GM Finacial de México	46,414	3,907	50,321	2.3%	-16.2%	0.6%
Honda Finance	10,924	2,952	13,876	-16.3%	-12.7%	-15.6%
Hyundai Finance	17,655	1,797	19,452	15.3%	-10.4%	12.3%
KIA Finance	28,302	2,884	31,186	-6.5%	104.8%	-1.6%
Mazda Finacial Services (Santander)	17,400	385	17,785	103.3%	32.8%	101.0%
MG Finacial Services	12,410	379	12,789	7.4%	208.1%	9.5%
NR Finance Mexico	76,726	8,441	85,167	20.9%	11.1%	19.8%
Stellantis Finacial Services México	16,803	344	17,147	60.4%	-34.6%	55.8%
Suzuki (Santander)	8,829	255	9,084	-6.4%	21.4%	-5.8%
Toyota Finacial Services	38,515	1,958	40,473	1.8%	-49.9%	-3.1%
Volkswagen Finacial Services	35,294	7,511	42,805	5.2%	-11.5%	1.8%

A partir de julio 2022 se integra Chirey Finance y a partir de enero 2023 se incorpora BMW Finacial.

n.c. no calculable n.d. no disponible

Bancos

Estructura de financiamiento:

64% Nuevos

36%

Seminuevos

Enero-Julio 2023

Banco	Unidades			Variación % Anual 2023-2022		
	Nuevos	Seminuevos	Total	Nuevos	Seminuevos	Total
Total	82,060	46,164	128,224	17.7%	9.8%	14.7%
AFIRME Grupo Financiero*	2,955	1,725	4,680	9.8%	55.0%	23.0%
Banorte	29,133	9,322	38,455	39.6%	5.5%	29.5%
BBVA	25,521	16,199	41,720	37.2%	-0.5%	19.6%
Cetelem S.A. de C.V.	2,175	252	2,427	32.1%	34.0%	32.3%
Grupo Financiero Inbursa	389	46	435	-4.7%	-52.1%	-13.7%
HSBC	8,053	9,429	17,482	19.9%	74.9%	44.4%
Santander	5,096	2,013	7,109	102.8%	84.7%	97.3%
Scotiabank Inverlat	8,738	7,178	15,916	16.9%	11.1%	14.2%

*Información disponible a partir de 2022

n.d. no disponible

Financiamiento por Tipo de Institución

Autofinanciamiento

Estructura de financiamiento:

100% Nuevos

Enero-Julio 2023	Unidades		Variación % Anual 2023-2022	
	Empresa	Nuevos	Total	Nuevos/Total
Total		6,793	6,793	-2.8%
Afasa de Volkswagen		1,019	1,019	-13.5%
Autofin		380	380	-42.2%
Autofinanciamiento Amecah		377	377	22.8%
Autofinanciamiento Mazda		956	956	40.4%
Conauto de Ford		352	352	-26.1%
Hyundai Contigo		180	180	28.6%
Sicrea de Nissan		1,721	1,721	18.0%
Suauto de Chevrolet		1,808	1,808	-13.4%

Nota: Se refiere a adjudicaciones

Plazos de Financiamiento de Vehículos Ligeros Nuevos

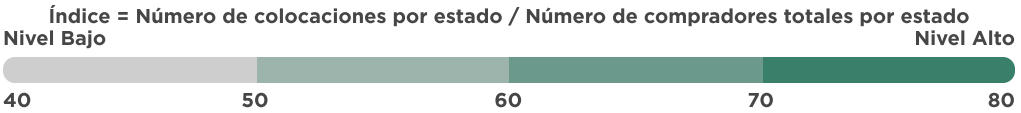
Enero-Julio

Plazo (Meses)	2022	2023	Participación 2022	Participación 2023	Variación % anual	Variación (unidades)
6	3,357	2,304	0.9%	0.5%	-31.4%	-1,053
11	3,448	4,013	1.0%	1.0%	16.4%	565
12	24,584	31,892	6.8%	7.6%	29.7%	7,308
18	4,960	5,250	1.4%	1.3%	5.8%	290
24	39,433	50,223	10.9%	12.0%	27.4%	10,790
30	1,413	1,246	0.4%	0.3%	-11.8%	-167
36	56,575	65,785	15.6%	15.7%	16.3%	9,210
48	55,435	63,107	15.3%	15.0%	13.8%	7,672
60	105,079	120,678	29.0%	28.8%	14.8%	15,599
72	52,887	55,847	14.6%	13.3%	5.6%	2,960
Otros	14,906	19,067	4.1%	4.5%	27.9%	4,161
Total	362,077	419,412	100.0%	100.0%	15.8%	57,335

* Otros incluye plazos distintos a los referidos en la tabla y Autofinanciamiento.

Los principales plazos a los que se colocan los financiamientos de vehículos ligeros nuevos son: 60, 36, 48 y 72 meses para el periodo de referencia. Estos plazos representaron el 72.8% del total de las colocaciones de vehículos nuevos.

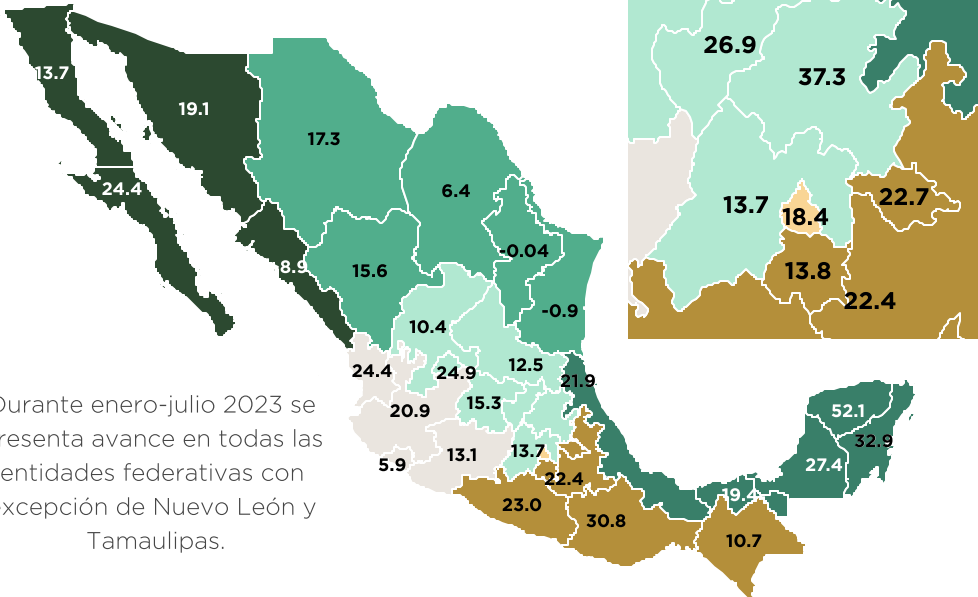
Índice de Financiamiento de Vehículos Ligeros Nuevos por Estado



*El índice de financiamiento estatal incluye colocaciones de vehículos nuevos de Financieras de Marca y Banca comercial. No incluye Autofinanciamiento.

Variación porcentual anual de las colocaciones de vehículos ligeros nuevos (%)

Enero-Julio 2023 - Enero-Julio 2022



Durante enero-julio 2023 se presenta avance en todas las entidades federativas con excepción de Nuevo León y Tamaulipas.

- Centro
- Golfo Peninsular
- Metropolitana
- Noroeste
- Norte
- Occidente
- Sur

Fuente: Elaborado por AMDA con información de Jato Dynamics. Regionalización conforme IRAES Banamex.
*Incluye colocaciones de vehículos nuevos de Financieras de Marca y Banca comercial.

Serie Histórica de Financiamiento por Tipo de Vehículo

Mes/Año	2014		2015		2016		2017	
	Nuevos	Seminuevos	Nuevos	Seminuevos	Nuevos	Seminuevos	Nuevos	Seminuevos
Enero	50,625	5,731	64,025	5,978	74,558	5,715	89,005	8,307
Febrero	42,814	4,199	55,285	5,070	68,046	5,172	70,258	6,685
Marzo	43,921	3,924	60,373	4,985	68,194	5,529	83,141	7,560
Abril	41,094	4,092	52,715	4,477	70,502	5,427	65,635	6,215
Mayo	45,691	4,161	55,000	4,985	71,836	5,502	72,315	7,326
Junio	45,384	4,066	61,125	4,908	81,403	5,395	78,684	7,431
Julio	52,880	4,671	67,970	5,586	83,423	5,631	77,486	7,552
Agosto	58,798	4,658	65,422	4,845	88,046	5,991	79,059	8,446
Septiembre	53,039	4,408	62,250	4,738	82,156	5,539	68,174	6,993
Octubre	56,131	4,901	65,791	5,249	80,445	5,877	72,190	7,396
Noviembre	60,865	4,559	71,230	4,823	92,127	5,457	82,795	7,779
Diciembre	75,677	6,269	93,841	6,886	118,576	8,654	94,960	8,905

Mes/Año	2018		2019		2020		2021	
	Nuevos	Seminuevos	Nuevos	Seminuevos	Nuevos	Seminuevos	Nuevos	Seminuevos
Enero	83,548	8,987	75,315	9,271	71,599	11,387	48,454	9,228
Febrero	66,501	7,955	60,893	7,719	58,229	9,062	48,377	8,645
Marzo	72,013	7,773	64,275	8,140	53,533	8,352	58,713	10,391
Abril	65,635	7,626	57,934	8,651	20,216	3,826	51,838	9,512
Mayo	68,177	8,010	59,621	8,736	24,539	5,497	51,355	9,269
Junio	69,362	7,707	58,532	9,632	38,008	8,294	51,112	10,176
Julio	72,220	7,969	64,135	9,946	47,685	9,727	48,707	10,353
Agosto	75,151	9,247	65,099	9,653	47,170	9,660	47,172	10,582
Septiembre	64,393	7,544	57,653	7,873	47,369	9,125	44,450	9,791
Octubre	69,335	8,604	65,635	8,885	50,554	9,597	42,457	9,978
Noviembre	80,317	8,609	70,846	8,857	56,714	9,721	48,440	10,267
Diciembre	87,546	9,055	83,126	11,897	67,430	11,281	60,210	12,274

Mes/Año	2022		2023		Var (%) 23-22	
	Nuevos	Seminuevos	Nuevos	Seminuevos	Nuevos	Seminuevos
Enero	46,729	10,282	56,789	11,579	21.5%	12.6%
Febrero	48,030	9,240	55,246	10,993	15.0%	19.0%
Marzo	57,307	10,766	66,055	11,879	15.3%	10.3%
Abril	49,592	9,937	51,887	9,641	4.6%	-3.0%
Mayo	55,439	11,339	62,221	11,165	12.2%	-1.5%
Junio	55,105	12,063	64,470	11,526	17.0%	-4.5%
Julio	49,875	12,034	62,744	11,546	25.8%	-4.1%
Agosto	56,634	13,065				
Septiembre	48,024	12,198				
Octubre	52,938	11,680				
Noviembre	56,215	11,947				
Diciembre	72,082	14,180				

Fuentes: Este reporte es realizado por la Asociación Mexicana de Distribuidores de Automotores A.C. con información de INEGI en el caso de comercialización, y de JATO Dynamics en el caso de colocaciones y de Urban Science en el caso del número de compradores por estado. JATO Dynamics Ltd T +52 55 5344 6738 Copyright © JATO Dynamics Limited 2023. All rights reserved. Incluye información de la mayoría de las instituciones crediticias, por lo tanto es un indicador de tendencia. Información de colocaciones actualizada al día 21 de agosto 2023. Cada mes la información es susceptible de presentar actualizaciones. Aunque JATO Dynamics ha realizado su mayor esfuerzo para asegurar que los datos sean completos y confiables existe el riesgo de que la información cambie entre el tiempo de actualización y el cierre de publicación, por lo tanto JATO Dynamics y AMDA no garantizan la información.