



# “Situación del Mercado de Valores”

Agosto 16, 2011

# Mercado Accionario

# Índices Accionarios y Valor de Mercado



## Índices Locales

		Var % en pesos	
	11-Ago	Ago-2011	Año 2011
IPC	33,590.33	-6.69	-12.87
IPC CompMx	261.01	-6.39	-11.84
IPC LargeCap	281.93	-6.43	-11.31
IPC MidCap	170.86	-7.02	-12.21
IPC SmallCap	174.20	-7.80	-12.52
Habita	392.11	-5.14	-34.15

## Índices Internacionales

		Var % en USD	
	11-Ago	Ago-2011	Año 2011
IBovespa	53,343.11	-13.59	-21.43
IBEX	8,671.20	-10.95	-6.44
S&P/TSX Comp	12,162.17	-8.77	-8.21
IPC	33,590.33	-12.11	-12.97
FTSE 100	5,162.83	-12.21	-8.98
Dow Jones	11,143.31	-8.23	-3.75
Nikkei	8,981.94	-8.75	-7.25

- *Standard & Poor's rebajó la calificación de Estado Unidos a 'AA+' desde 'AAA', impactando fuertemente a los mercados.*
- *Lo anterior explica la aversión al riesgo a nivel global que se presentó a inicios de semana, presentando caídas (cierres) entre el 5% y el 7% en los principales índices accionarios .*
- *Las bolsas también se vieron afectadas esta semana, por temores a que como consecuencia de la crisis de la zona euro se disminuyera la calificación de la deuda soberana de Francia y que golpeará a la banca francesa. Sin embargo, estos rumores de baja en calificación fueron desmentidos por las agencias calificadoras*

# Comportamiento de Índices Internacionales durante Agosto de 2011

Mercado	Índice	11-Ago-11	Var % en USD
			Ago-11
MOSCÚ	INDEXCF	1,438.91	-20.88
FRANKFURT	XETRA DAX	5,797.66	-19.99
ATENAS	ASE GENERAL	976.17	-19.91
EURONEXT PARIS	CAC 40	3,089.66	-16.86
SAO PAULO	BOVESPA	53,468.55	-13.59
HONG KONG	HANG SENG	19,595.14	-12.66
JOHANNESBURGO	FTSE/JSE ALL SHARES	29,490.20	-12.39
LONDRES	FTSE 100	5,162.83	-12.21
BMV	IPC	33,590.33	-12.11
BUENOS AIRES	MERVAL	2,950.19	-11.48
BME	IBEX	8,671.20	-10.95
SUIZA	SPI PERFORMANCE	4,597.72	-10.86
NASDAQ	COMPOSITE	2,492.68	-9.57
BSE BOMBAY	SENSEX 30	17,059.40	-8.76
TOKIO	NIKKEI 225	8,981.94	-8.75
NYSE	DOW JONES	11,143.31	-8.23
SANTIAGO	IGPA	20,202.62	-7.48
TORONTO	S&P/TSX COMPOSITE	12,539.80	-8.77
SHANGAI	A-SHARE	2,703.89	-3.81

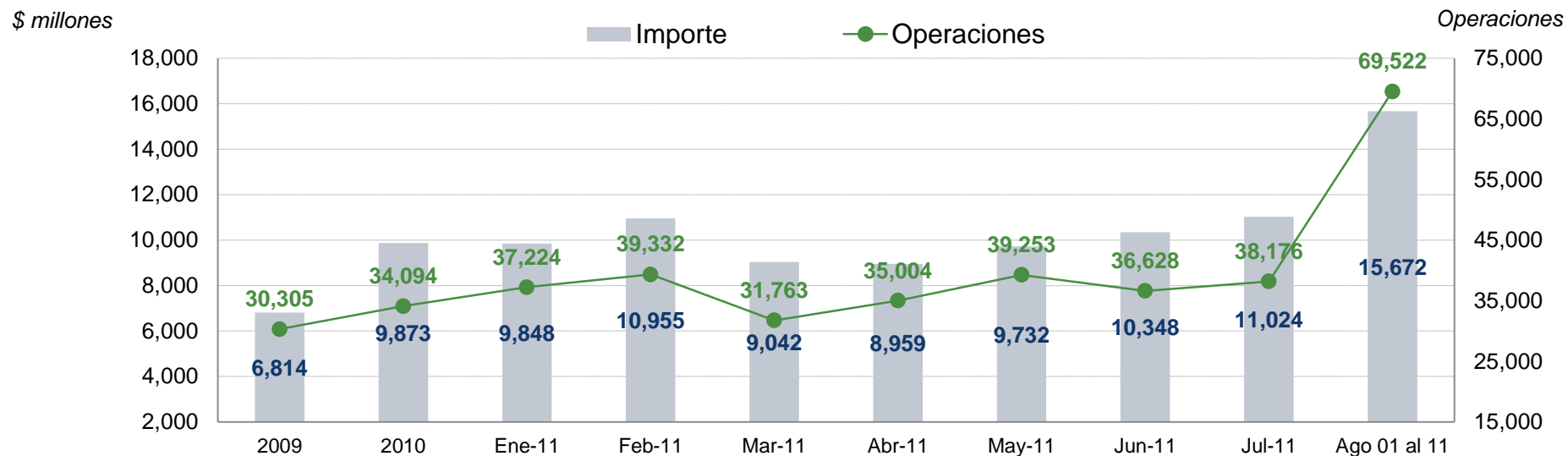
# Comportamiento de la Volatilidad

## VIX vs. VIMEX 2008 - 2011



# Operatividad Promedio Diaria

## Total Consolidado ( Mercado Doméstico + Mercado Global)

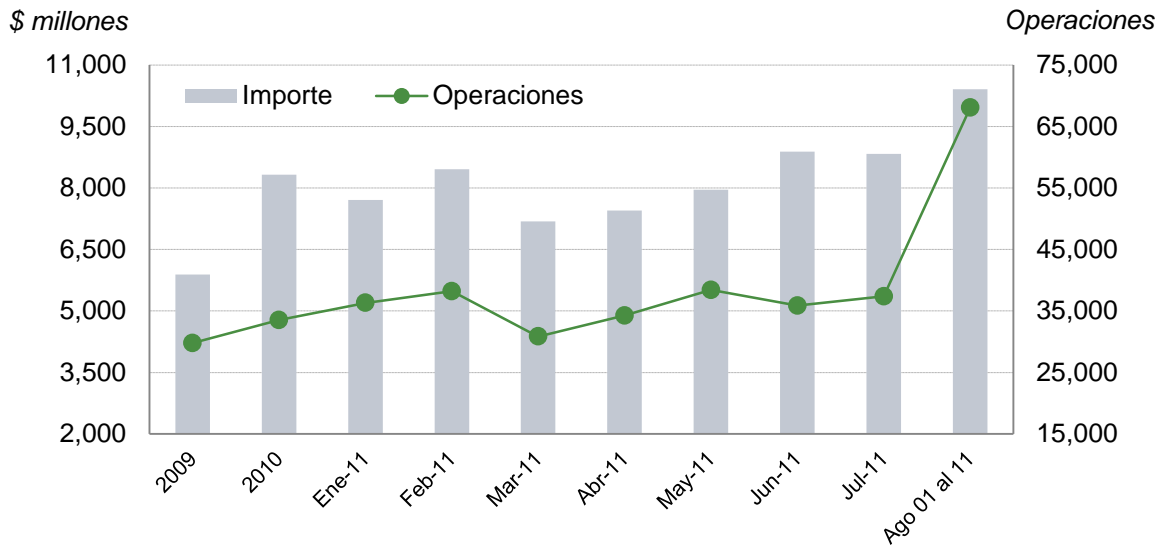


### Total Consolidado

	Importe (mdp)	Volumen (000)	Operaciones
2009	6,814	253,801	30,305
2010	9,873	281,249	34,094
Var % 2010 vs 2009	44.90	10.81	12.50
2011	10,312	272,477	38,643
Var % 2011 vs 2010	4.45	-3.12	13.34
Ago 01 al 11	15,672	439,954	69,522
Var % Ago vs Jul	42.16	33.64	82.11

# Operatividad Promedio Diaria

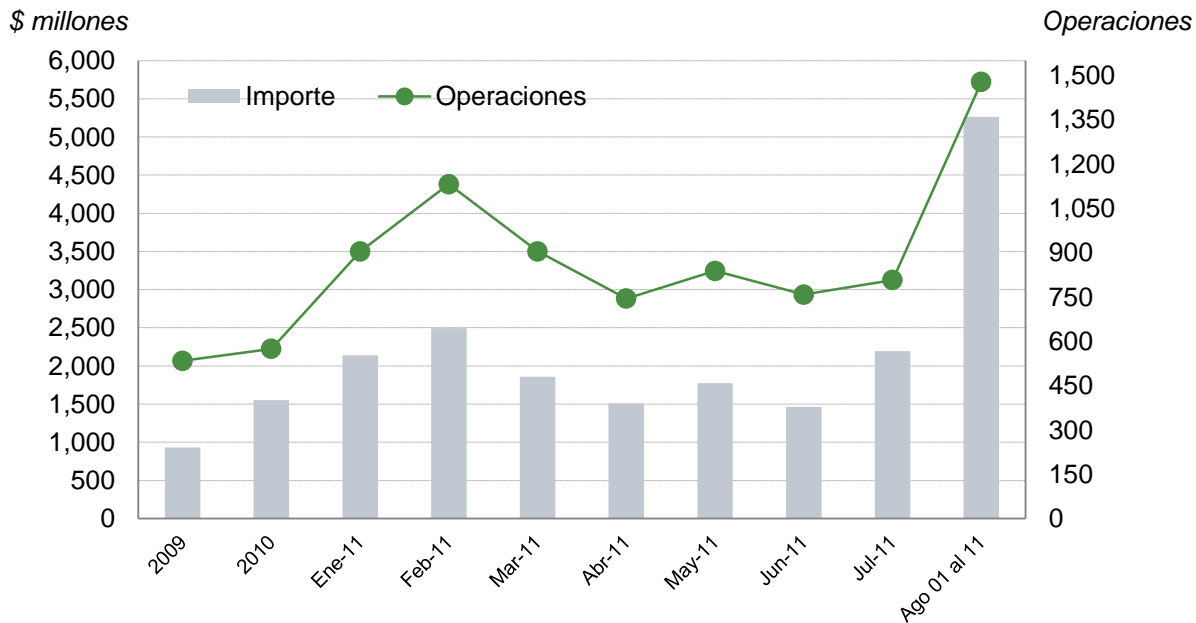
## Mercado Doméstico



## Doméstico

	Importe (mdp)	Volumen (000)	Operaciones
2009	5,886	250,864	29,774
2010	8,327	277,860	33,522
Var % 2010 vs 2009	41.47	10.76	12.59
2011	8,205	267,424	37,740
Var % 2011 vs 2010	-1.46	-3.76	12.58
Ago 01 al 11	10,408	430,577	68,044
Var % Ago vs Jul	17.85	32.73	82.09

## Mercado Global



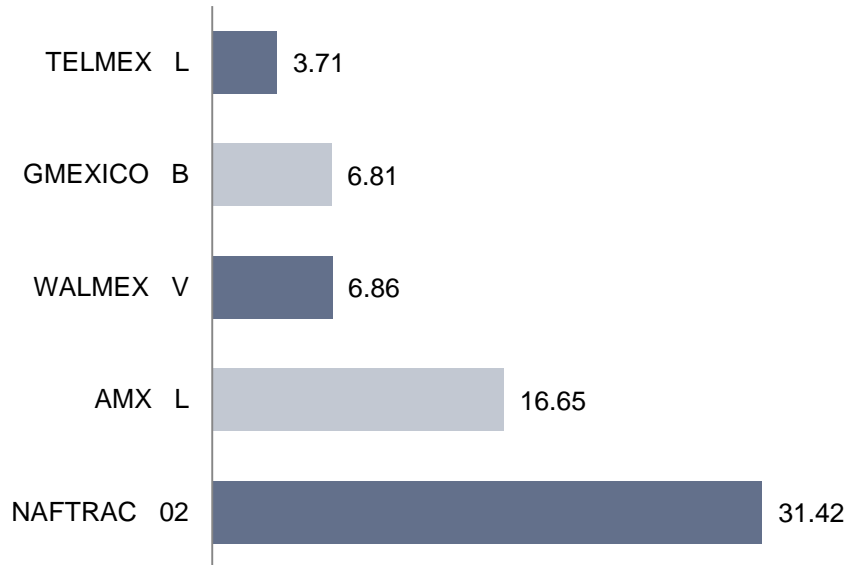
## Global

	Importe (mdp)	Volumen (000)	Operaciones
2009	932	2,949	534
2010	1,552	3,403	574
Var % 2010 vs 2009	66.63	15.40	7.61
2011	2,107	5,053	903
Var % 2011 vs 2010	35.74	48.51	57.16
Ago 01 al 11	5,264	9,377	1,478
Var % Ago vs Jul	140.11	95.28	83.03

# Comportamiento de la Operatividad en el Mercado de Capitales – Del 01 al 11 de Agosto, 2011

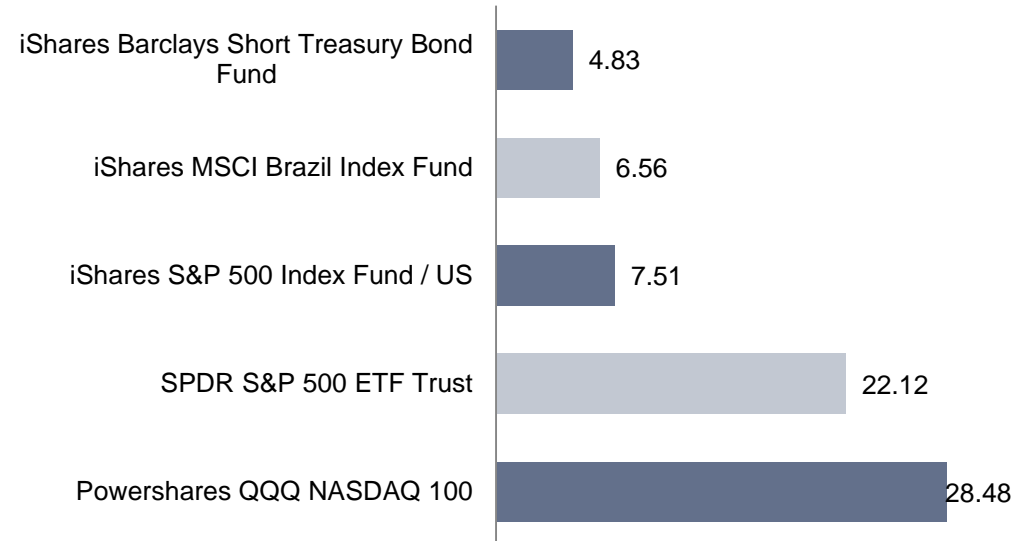
## Las 5 Series Accionarias más operadas del Mercado Doméstico

Participación % en el Importe Operado  
Acumulan: 65.44% (2010: 60.58 % )



## Las 5 Series Accionarias más operadas del Mercado Global

Participación % en el Importe Operado  
Acumulan: 69.50% (2010: 40.64 % )

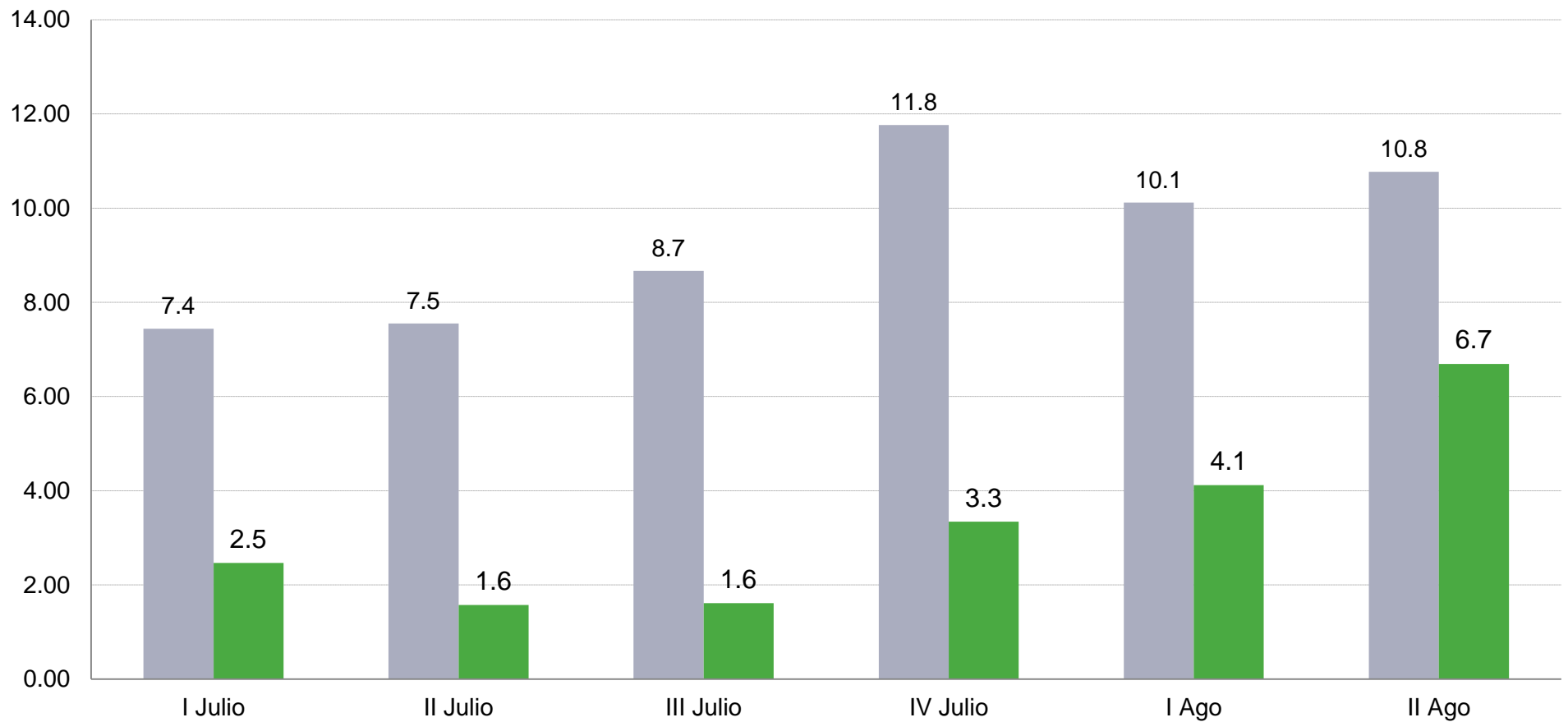




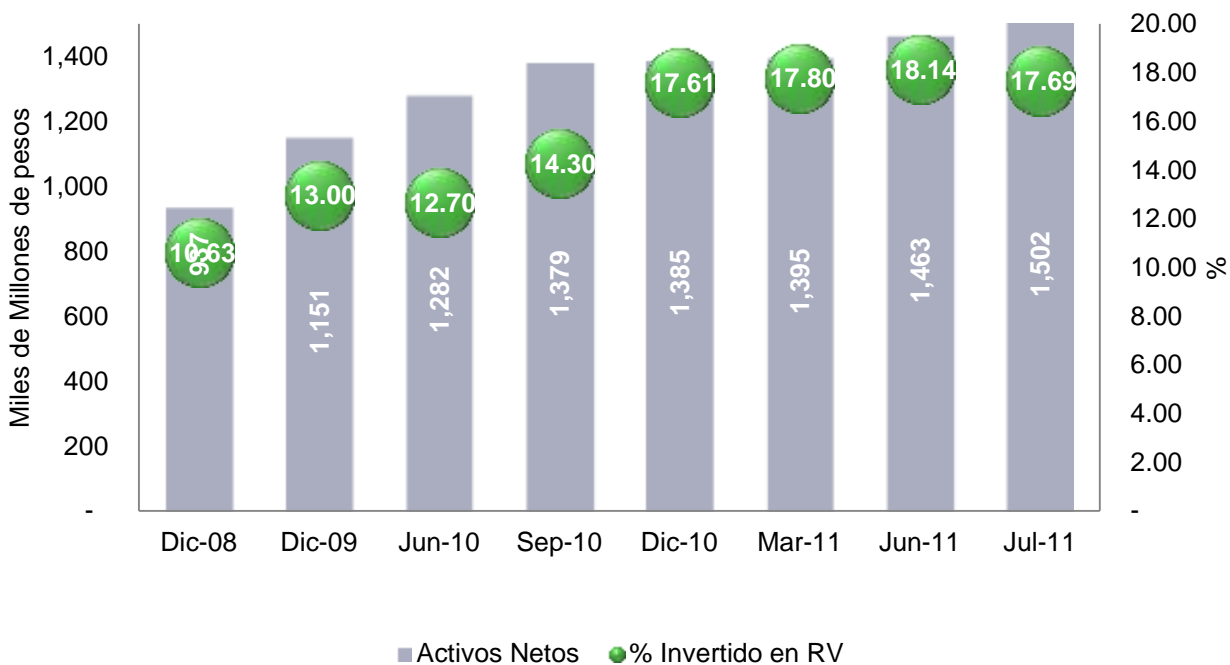
# Importe Promedio Diario Semanal durante Julio – Agosto de 2011

**Importe Promedio Diario Semanal  
Julio - Agosto, 2011  
(miles de millones de pesos)**

■ Doméstico ■ Global

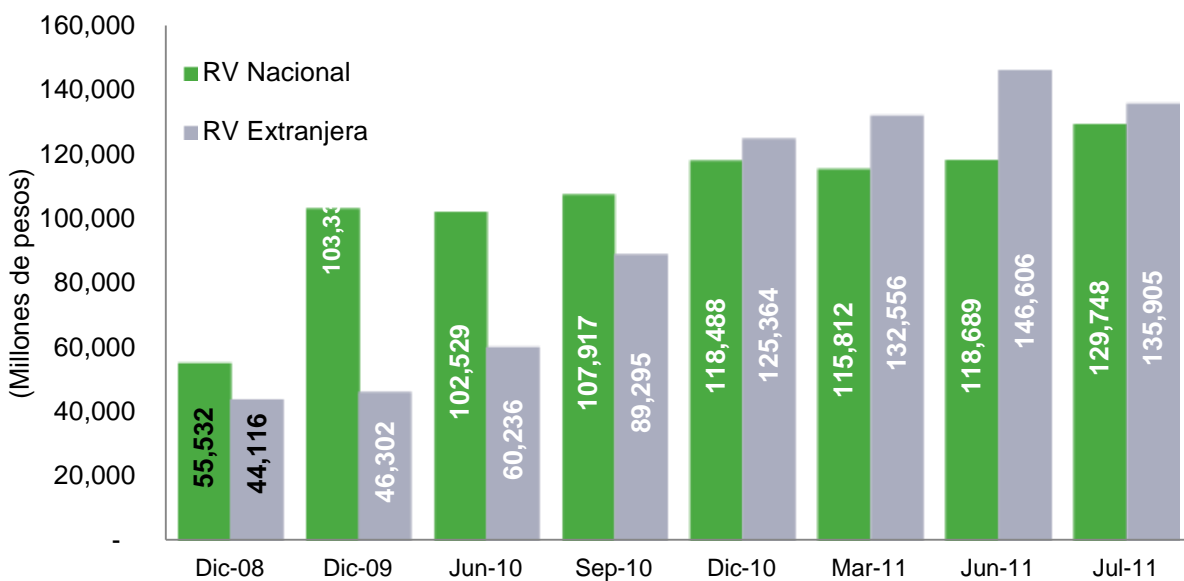


# Comportamiento de la Inversión de las Siefores en el Mercado de Renta Variable



## Inversión de los Activos Netos en Renta Variable

	Dic-10	Jul-11
Activos (\$000,000)	1,384,897	1,501,712
% Renta variable	17.61	17.69

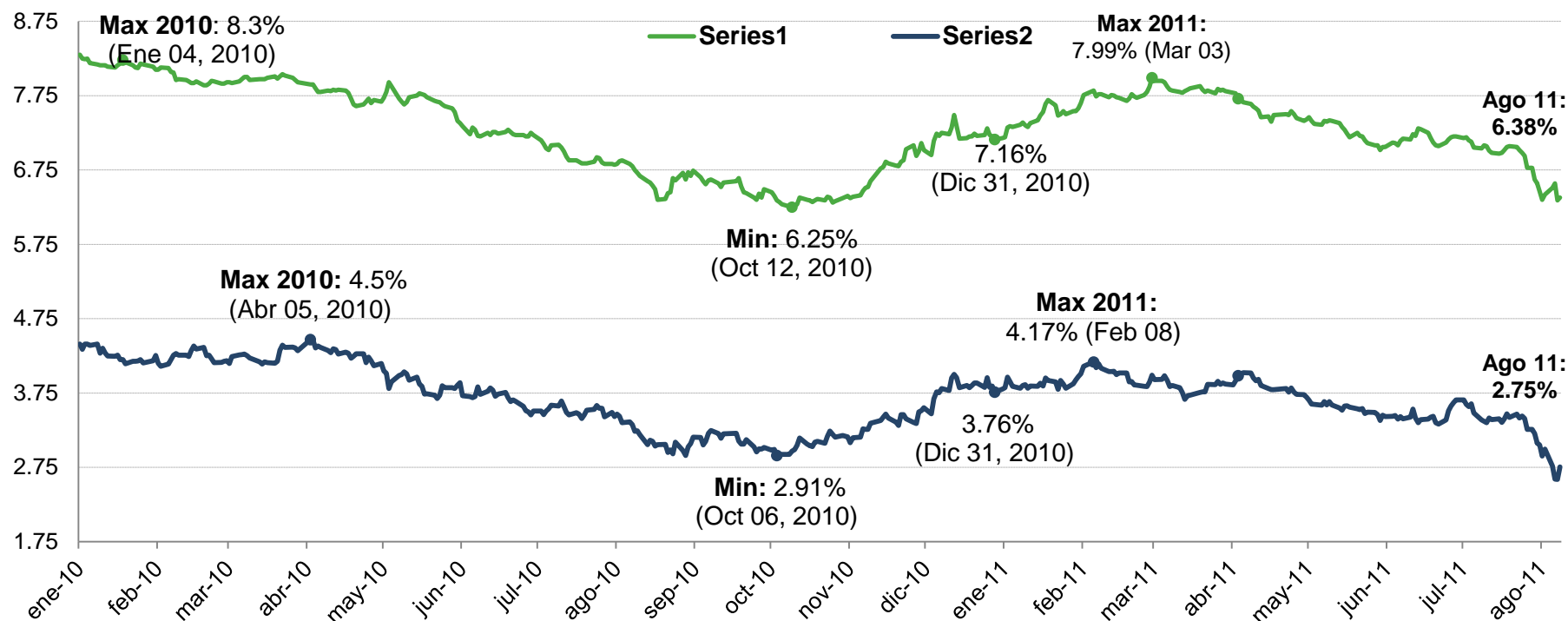


## Distribución de la Inversión en Renta Variable

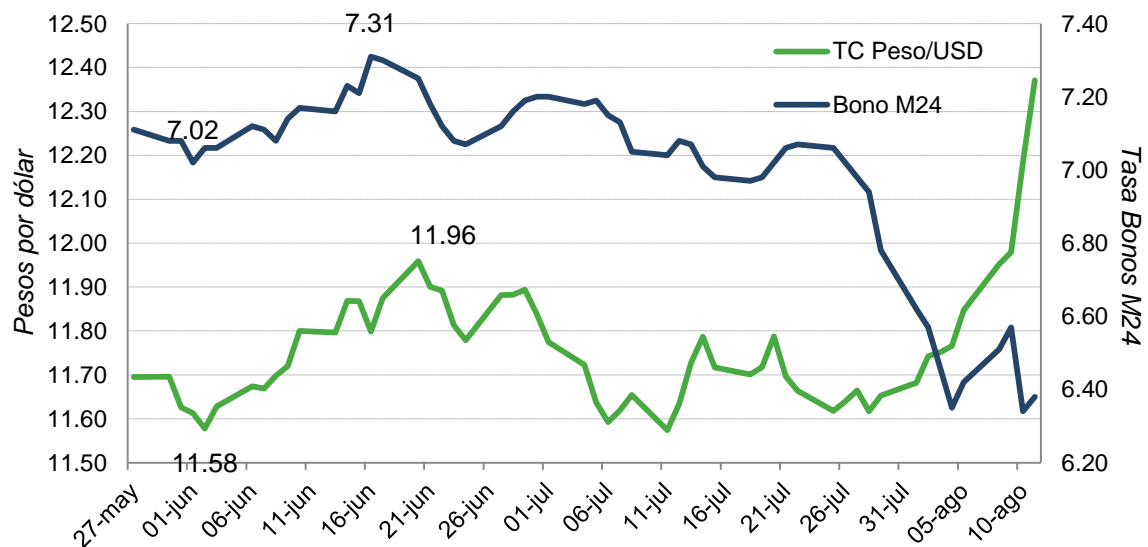
	Dic-10	Jul-11
Activos en RV (\$000,000)	243,852	265,653
Nacional	48.59	48.84
Extranjera	51.41	51.16
Total	100.00	100.00

# Mercado de Dinero

# Rendimiento del Bono M y el Treasury



Tipo de Cambio Peso / USD vs Tasa Bonos M 24



- En este mes, la tasa de los bonos M 24 ha perdido 40 puntos base; mientras que la tasa de los T-Bills perdió 50 puntos base.
- El tipo de cambio perdió 72 centavos en el mismo periodo.