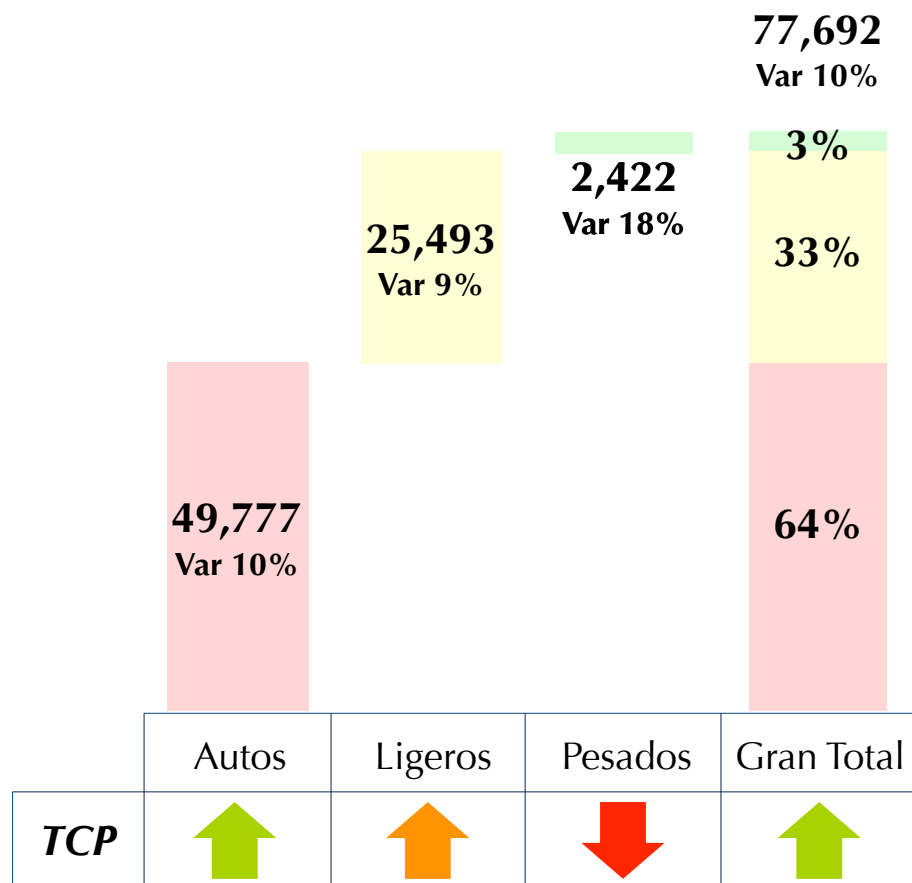


# *Análisis y Perspectivas del Mercado Automotor 2012*

Presentación ejecutiva preparada para la sesión del  
Consejo Directivo de AMDA  
Febrero 2012

## Venta de Vehículos en Enero 2012



Con el mes de enero la industria registra 23 meses consecutivos de crecimiento en la venta total de vehículos nuevos.

Las 77,692 unidades comercializadas en Enero fueron 1,712 unidades inferiores a nuestra proyección básica del mes de 79,404 unidades (var. 2%).

El segmento de automóviles y ligeros continúan registrando una tendencia de corto plazo positiva (TCP).

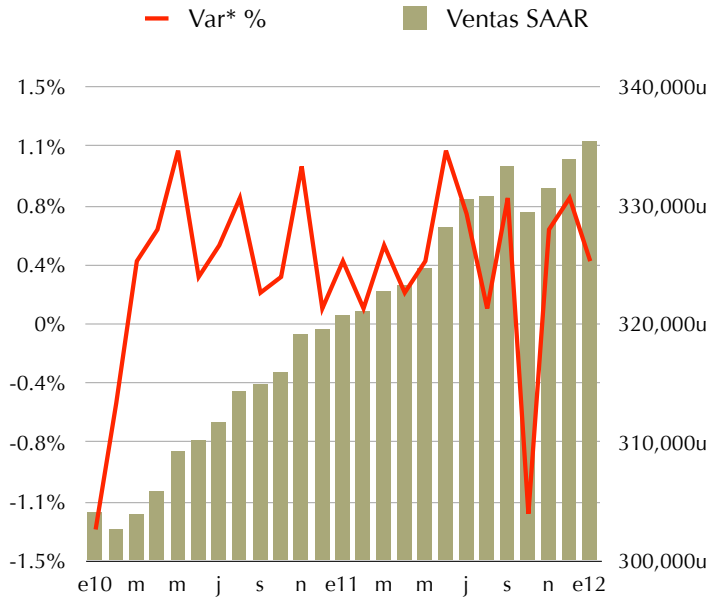
La menor demanda por vehículos provocó que el nivel de inventarios de autos y ligeros aumentara y se ubicara en las 165 mil unidades (equivalentes a 68 días venta).

El análisis de venta anual ajustada por estacionalidad (SAAR) coloca al mercado en 936,024 unidades, siendo el nivel más elevado de los últimos 33 meses.



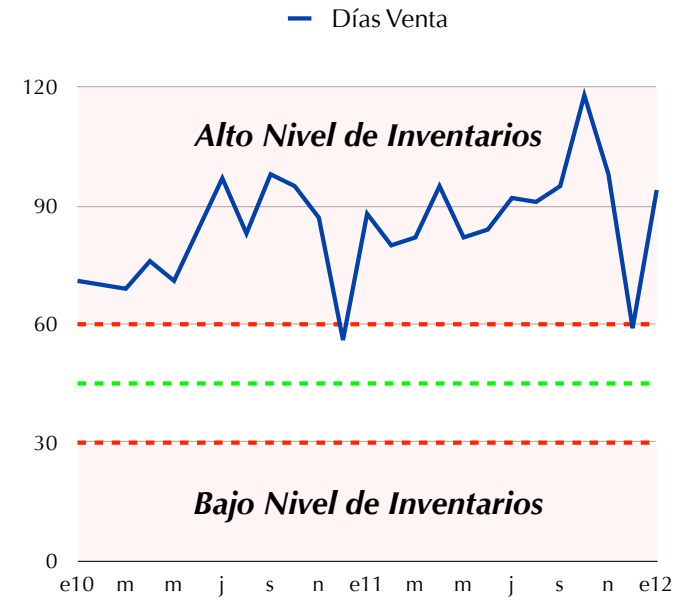
# Repunta la Demanda Automotriz

- La demanda por vehículos de origen americano continúa su proceso de recuperación.
- El nivel de inventarios (medido en días venta) se encuentra 34 días por arriba del límite superior óptimo.



Nota: \* Variación Porcentual respecto al mes anterior.

	Ventas SAAR a Enero de 2012	Var. % vs Dic 2011
<b>CHRYSLER</b>	81,009	0.1%
<b>FORD</b>	84,257	0.0%
<b>GM</b>	168,099	0.8%
<b>LINCOLN</b>	2,037	1.2%
<b>TOTAL</b>	335,402	0.4%



Nota: Los inventarios incluyen planta y red de concesionarios. El nivel óptimo es igual a 45 dv; el límite superior es igual a 60 dv; el límite inferior es igual a 30 dv.

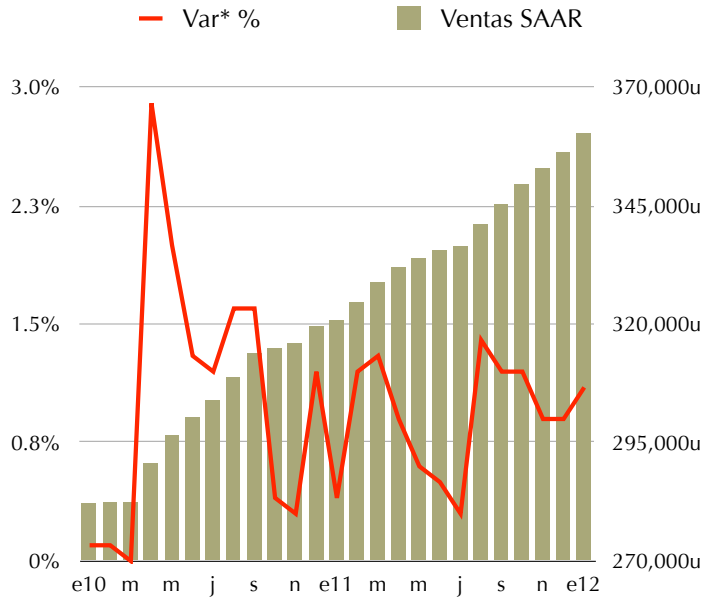
Días Venta. Nos indica el número de días para los cuales el nivel de inventario sería suficiente vendiendo al mismo ritmo del mes anterior.

SAAR = Ventas Anualizadas y Ajustadas por Estacionalidad (Seasonal Adjustment Annual Rate). Nos indica el nivel al cual se encuentra corriendo la demanda, es decir, el nivel de venta potencial alcanzable de mantenerse las condiciones de mercado prevalecientes en el momento del cálculo.



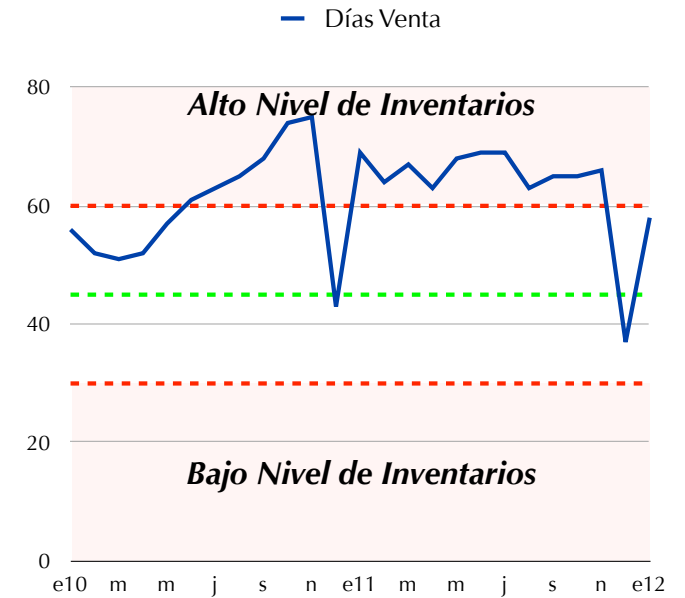
# Las empresas Americanas están sobre inventariadas

- Las empresas asiáticas mantienen su ritmo de recuperación.
- El nivel de inventarios (medido en días venta) se encuentra dentro de la banda óptima.



Nota: \* Variación Porcentual respecto al mes anterior.

	Ventas SAAR a Enero de 2012	Var. % vs Dic 2011
ACURA	1,777	1.7%
HONDA	35,655	6.7%
ISUZU	1,586	0.1%
MAZDA	30,034	1.1%
MITSUBISHI	10,260	-1.8%
NISSAN	224,287	0.9%
SUBARU	573	-4.3%
SUZUKI	9,377	2.8%
TOYOTA	46,651	-1.3%
TOTAL	360,200	1.1%



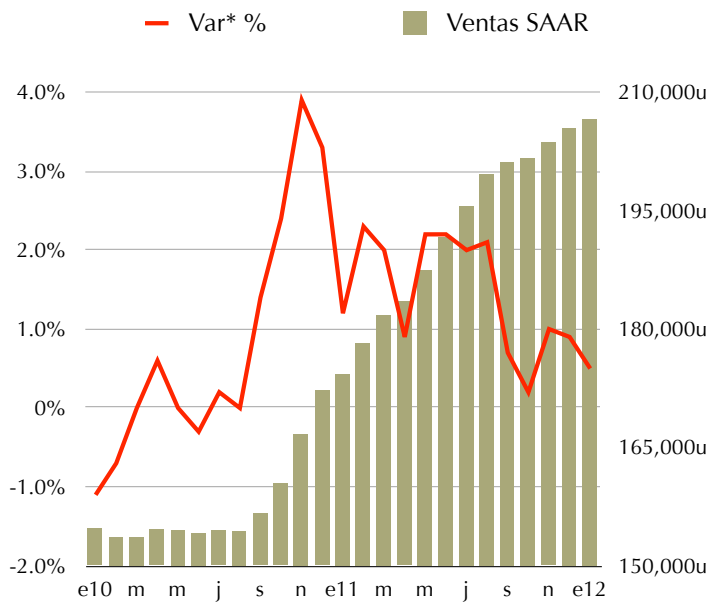
Nota: Los inventarios incluyen planta y red de concesionarios. El nivel óptimo es igual a 45 dv; el límite superior es igual a 60 dv; el límite inferior es igual a 30 dv.

Días Venta. Nos indica el número de días para los cuales el nivel de inventario sería suficiente vendiendo al mismo ritmo del mes anterior.

SAAR = Ventas Anualizadas y Ajustadas por Estacionalidad (Seasonal Adjustment Annual Rate). Nos indica el nivel al cual se encuentra corriendo la demanda, es decir, el nivel de venta potencial alcanzable de mantenerse las condiciones de mercado prevalecientes en el momento del cálculo.

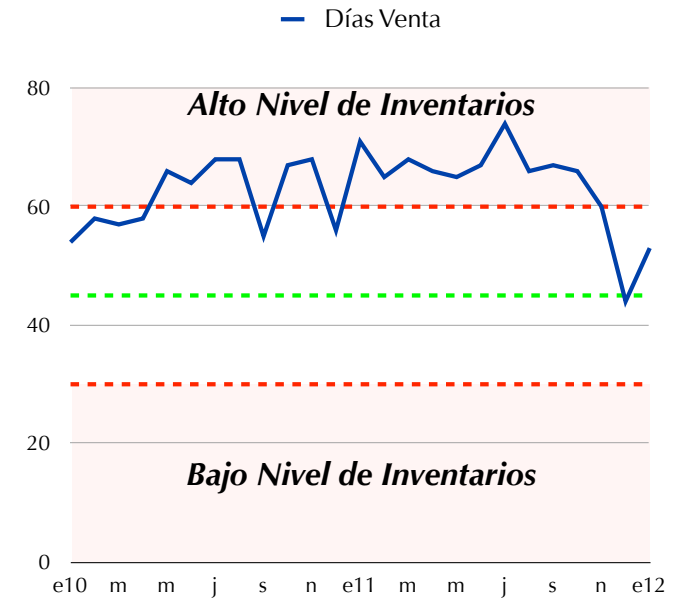
# Las empresas Asiáticas continúan recuperándose

- El proceso de recuperación de las empresas europeas se desacelera.
- El nivel de inventarios en octubre, último mes que cuenta con los inventarios de todas las marcas europeas, se encuentra seis días venta por arriba del límite superior de la banda óptima.



Nota: \* Variación Porcentual respecto al mes anterior.

	Ventas SAAR a Enero de 2012	Var. % vs Dic 2011
<b>ALFA ROMEO</b>	n.c	n.c
<b>AUDI</b>	8,146	1.7%
<b>BENTLEY</b>	n.c	n.c
<b>BMW</b>	6,695	0.7%
<b>FIAT</b>	3,002	17.5%
<b>JAGUAR</b>	62	10.2%
<b>LAND ROVER</b>	603	0.5%
<b>MB</b>	7,937	1.6%
<b>MINI</b>	3,078	2.8%
<b>PEUGEOT</b>	5,594	-3.7%
<b>PORSCHE</b>	516	-3.8%
<b>RENAULT</b>	23,010	-0.1%
<b>SEAT</b>	18,161	1.3%
<b>SMART</b>	1,430	0.7%
<b>VW</b>	127,039	0.2%
<b>VOLVO</b>	1,358	0.9%
<b>TOTAL</b>	206,631	0.5%



Nota: Los inventarios incluyen planta y red de concesionarios. El nivel óptimo es igual a 45 dv; el límite superior es igual a 60 dv; el límite inferior es igual a 30 dv.

Días Venta. Nos indica el número de días para los cuales el nivel de inventario sería suficiente vendiendo al mismo ritmo del mes anterior.

A partir del mes de octubre de 2011 se cuenta con inventarios parciales para las siguientes marcas: Audi, Bentley, BMW, Jaguar, Land Rover, Mercedes Benz y Smart.

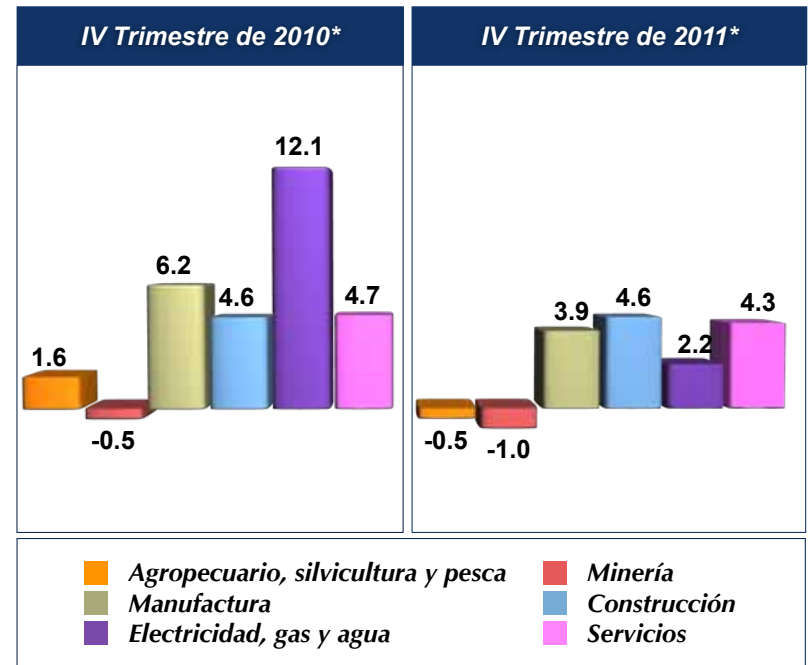
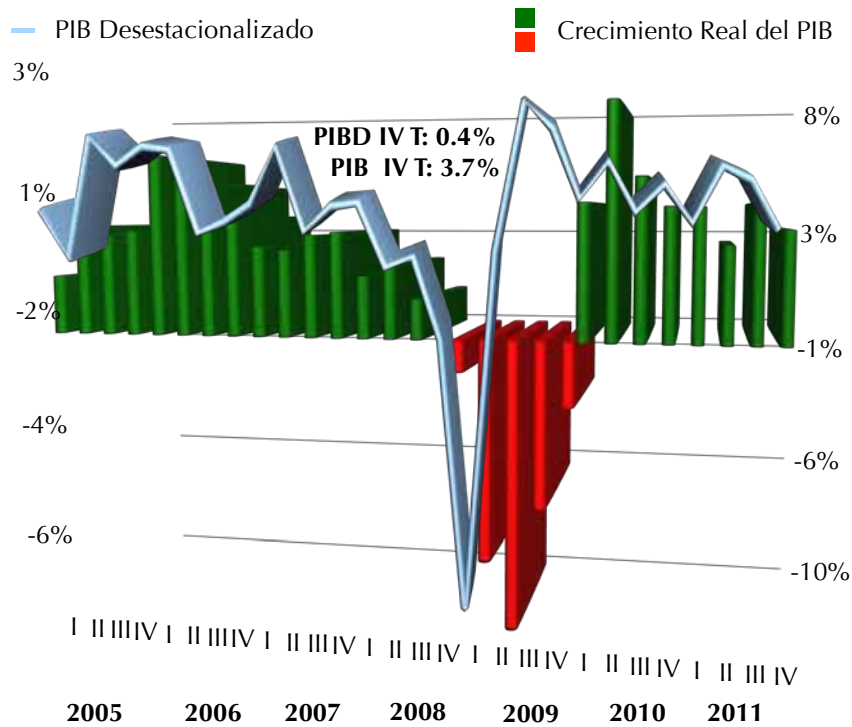
SAAR = Ventas Anualizadas y Ajustadas por Estacionalidad (Seasonal Adjustment Annual Rate). Nos indica el nivel al cual se encuentra corriendo la demanda, es decir, el nivel de venta potencial alcanzable de mantenerse las condiciones de mercado prevaletientes en el momento del cálculo.



# El proceso de recuperación de las empresas europeas se desacelera

La economía creció 3.9% en 2011, después de haber crecido 5.5% en 2010, como consecuencia de:

- ▶ Pérdida de vigor de la demanda externa.
- ▶ Caída de la producción agropecuaria y en particular la agrícola por los efectos de la sequía.
- ▶ Incrementos en los precios de los alimentos los cuales erosionaron el poder adquisitivo de los consumidores y afectaron el mercado interno.



\*Variación porcentual anual respecto al mismo trimestre del año anterior.

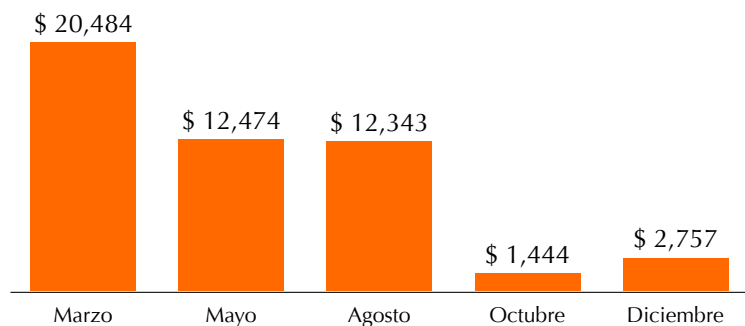


## La economía mexicana pierde vigor

### Coyuntura Europea

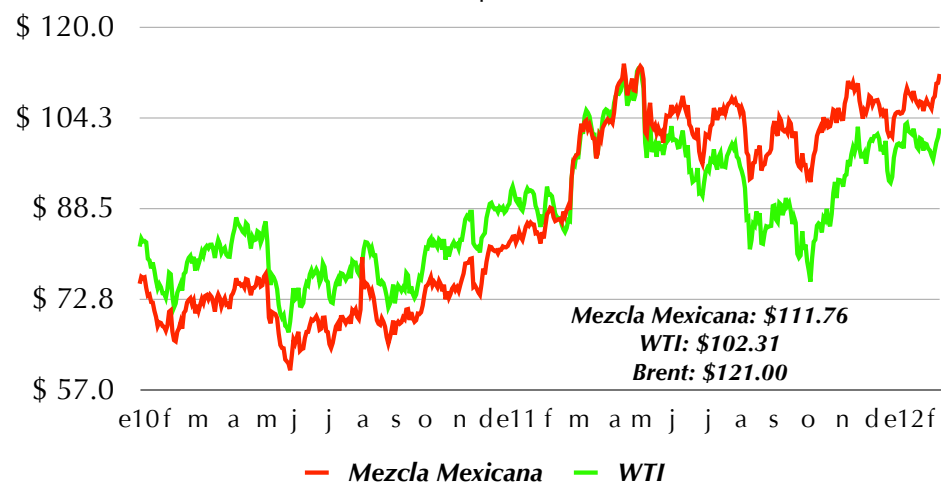
- El segundo rescate financiero griego asciende a 170 mil millones de dólares (130 mil millones de euros).
- El rescate incluye una quita del 53.5% sobre el rendimiento de sus bonos.
- El objetivo es lograr reducir su deuda actual de 160% del PIB a 121% para 2020.
- Grecia tomará una serie de medidas de austeridad: Reducción del salario mínimo; Reducción de las jubilaciones complementarias; Eliminación de empleos públicos; Privatización de empresas; Reducción del gasto militar y Ahorros en medicinas.

**Principales Vencimientos de Grecia 2012**  
(Millones de Dólares)



### Coyuntura Energética

**Precio del Petróleo**  
(Dólares por Barril)



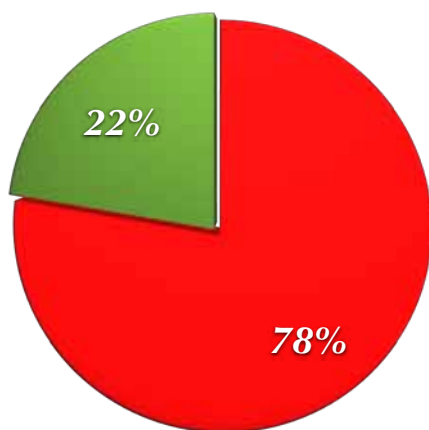
- Irán es el segundo productor de la OPEP y comercializa diariamente alrededor de 3.6 millones de barriles de crudo.
- Irán suspende las exportaciones de petróleo a Francia y al Reino Unido en respuesta a las sanciones que se le impusieron.
- La crisis iraní está presionando los precios del petróleo a la alza.

**Incertidumbre en el entorno económico internacional**

- El comercio de México representa para Brasil 1.5% y el comercio de Brasil representa para México 1%.
- El acuerdo actual (Acuerdo de Complementación Económica 55) le permitió a Brasil un superávit de 9,500 mdd acumulados de 2003 a 2011 y el crecimiento en más de 1,500 mdd del comercio bilateral según AMIA.
- Brasil busca un tratado de libre comercio completo con México, ya que se siente perjudicado en el sector automotriz.
- El país se encuentra insatisfecho por el déficit de alrededor de mil 700 millones de dólares que tiene en el comercio de autos con México.
- En 2011 México exportó el 14% de sus vehículos a Sudamérica, de ellos el 43% se destinaron a Brasil.

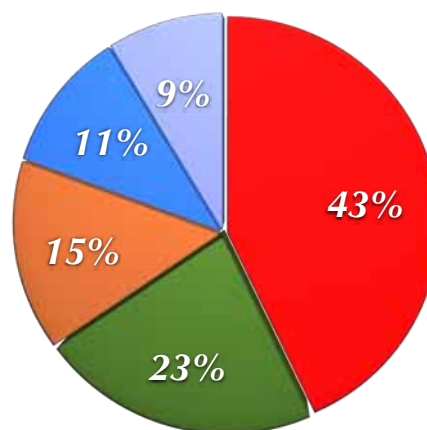
#### Importaciones Automotrices Mexicanas de Sudamérica

Año 2011: 65,025u.

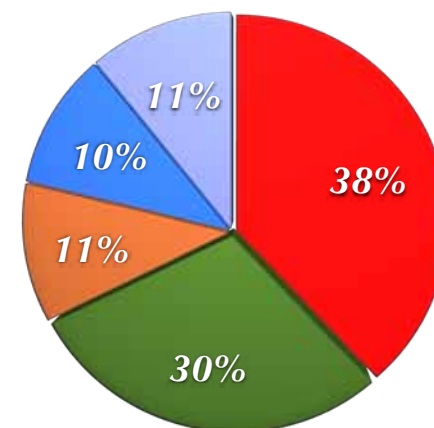


#### Exportaciones Automotrices Mexicanas a Sudamérica

Año 2011: 306,583u.



Año 2010: 196,859u.



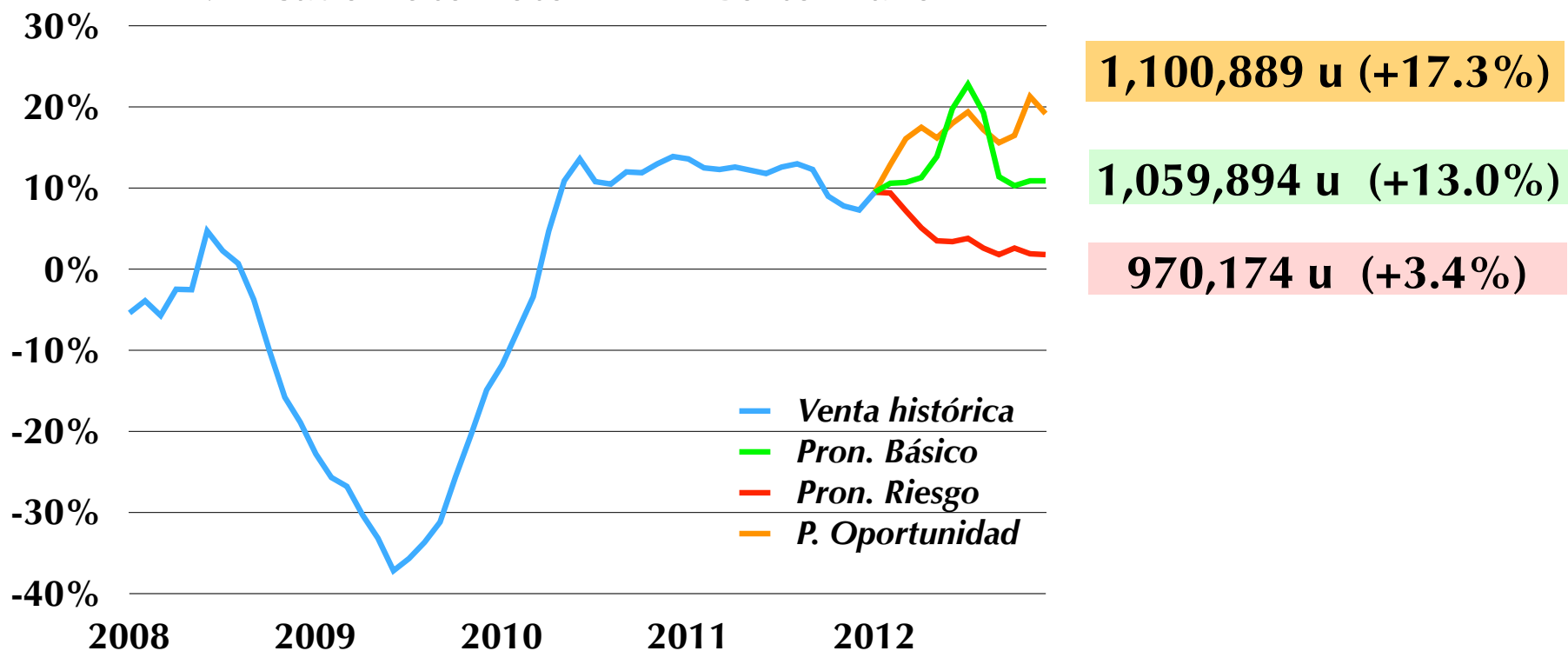
Nota: \*Incluye PERU, ECUADOR, URUGUAY, BOLIVIA, PARAGUAY, SURINAM, ISLANDIA y VENEZUELA.

● **BRASIL** ● **ARGENTINA** ● **COLOMBIA** ● **CHILE** ● **Otros\***

## Las negociaciones con Brasil cambiaran el entorno



## *Evolución esperada de las Ventas del Mercado Automotor en el Corto Plazo*



El mercado mantiene sus expectativas

Mes	Venta Histórica		Pronósticos					
	2011	Crecimiento % Anual	Básico	Crecimiento % Anual	De Riesgo	Crecimiento % Anual	Optimista	Crecimiento % Anual
Enero	70,808	7.8%	77,692	9.7%	77,692	9.7%	77,692	9.7%
Febrero	69,348	13.2%	78,624	13.4%	75,725	9.2%	84,512	21.9%
Marzo	77,956	15.8%	85,053	9.1%	80,422	3.2%	91,123	16.9%
Abril	67,779	8.6%	75,666	11.6%	69,828	3.0%	77,057	13.7%
Mayo	71,353	11.9%	86,514	21.2%	74,408	4.3%	84,056	17.8%
Junio	71,618	14.8%	90,256	26.0%	73,601	2.8%	87,518	22.2%
Julio	71,271	11.1%	86,391	21.2%	74,437	4.4%	84,145	18.1%
Agosto	78,276	13.2%	87,204	11.4%	78,914	0.8%	87,591	11.9%
Septiembre	76,492	12.3%	78,244	2.3%	76,746	0.3%	89,484	17.0%
Octubre	78,721	2.3%	92,124	17.0%	83,968	6.7%	95,048	20.7%
Noviembre	85,601	9.3%	96,681	12.9%	84,699	-1.1%	107,565	25.7%
Diciembre	118,956	9.4%	125,445	5.5%	119,734	0.7%	135,098	13.6%
<b>Acumulado Anual</b>	<b>938,179</b>	<b>10.6%</b>	<b>1,059,894</b>	<b>13.0%</b>	<b>970,174</b>	<b>3.4%</b>	<b>1,100,889</b>	<b>17.3%</b>

Nota: Los datos en azul son cifras reales.



## Pronóstico de Ventas Mensuales 2012

# Gracias



Inteligencia Económica

[prospectiva@kaso.com.mx](mailto:prospectiva@kaso.com.mx)