



Perspectivas de la economía mundial y de México



Septiembre 2013

FED: QEIII (Sept 2012) + QEIV (Dic 2012)

La FED inyecta USD\$3.8 mm diarios equivalentes a 1.0 billón anual.

Total: USD\$2.0 billones

Meta: T. Desempleo 6.5% en el 2015

Posibles efectos:

- Ligera tendencia alcista en la Tasa de Interés en TB's
- Baja de Spreads en B. soberanos y Corporativos
 - Baja del Dólar
- Alza Metales Preciosos
- Alza Materias Primas
- Alza de Bolsas
- Alza en bienes raíces

Banco de Japón: Programa Monetario 2013 – 2014
Inyectará el equivalente a USD\$0.730 billón al año en Yenes

Total: USD\$1.4 billones

Meta: Inflación 2%

Haruhiko Kuroda
BOJ



Ben Bernanke
FED

Mercados Financieros 2013

Mdos Financieros	2013	Var. Sem%	Previo	Var% 2013	31/12/2012
Nasdaq	3,774.73	1.41%	3,722.18	25.01%	3,019.51
S&P 500	1,709.91	1.30%	1,687.99	19.89%	1,426.19
Dow Jones 30 Ind	15,451.09	0.49%	15,376.08	17.91%	13,104.14
IPC de la BMV	41,225.98	0.25%	41,122.47	-5.67%	43,705.83
Bovespa	54,110.03	0.58%	53,797.51	-11.23%	60,952.08
Dax	8,675.73	1.95%	8,509.42	13.97%	7,612.39
Nikkei	14,742.42	2.34%	14,404.67	41.82%	10,395.18
Libor 3M	0.18	- 7pb	0.25	- 14.0pb	0.32
Treasury B. 10 Y	2.73	- 16pb	2.89	97.0pb	1.76
Euro/Dólar	1.35	1.71%	1.33	2.44%	1.32
Yen/Dólar	99.36	0.06%	99.30	14.56%	86.73
Peso/Dólar Spot	12.86	-1.42%	13.04	0.16%	12.84
Real Brasil/Dlls	2.2105	-3.10%	2.2813	7.75%	2.05
UDI	4.96206	0.03%	4.96049	1.83%	4.87
Embi México	172.00	- 4pb	176.00	50pb	122.00
Embi Brasil	230.00	- 2pb	232.00	88pb	142.00
Cetes 1 Día	3.74	- 1pb	3.75	- 76pb	4.50
Cetes 91 Días	3.56	- 7pb	3.63	- 65pb	4.21
TIIE 28	4.04	0pb	4.04	- 81pb	4.85
MDic24	5.83	- 28pb	6.11	42pb	5.41
MD31	6.78	- 22pb	7.00	62pb	6.16
MNov38	7.02	- 34pb	7.36	64pb	6.38
Petróleo WTI	104.67	-3.57%	108.54	14.03%	91.79
Mezcla Pet. Mex.	99.01	-4.70%	103.89	2.61%	96.49
Oro Londres	1,332.50	0.58%	1,324.80	-20.48%	1,675.60
Plata NY	21.78	-1.97%	22.22	-27.63%	30.10
Cobre NY	332.05	2.96%	322.50	-9.05%	365.10
B Global MX	3.49	17pb	3.32	70pb	2.79
Bonos Corp GI	4.0100	11pb	3.9000	70pb	3.31

Rendimientos en términos de dólares

Mdos Financieros	2013	31-dic-12	Var. % Dlls
Nasdaq	3,774.73	3,019.51	25.0%
S&P 500	1,709.91	1,426.19	19.9%
Dow Jones 30 Ind	15,451.09	13,104.14	17.9%
IPC de la BMV	41,225.98	43,705.83	-5.8%
Bovespa	54,110.03	60,952.08	-17.6%
Dax	8,675.73	7,612.39	16.7%
Nikkei	14,742.42	10,395.18	23.8%
Euro/Dólar	1.352	1.320	2.4%
Yen/Dólar	99.360	86.730	14.6%
Peso/Dólar Spot	12.858	12.838	0.2%
Real Brasil/Dlls	2.211	2.052	7.7%
Petróleo WTI	104.67	91.79	14.0%
Mezcla Pet. Mex.	99.01	96.49	2.6%
Oro Londres	1,332.50	1,675.60	-20.5%
Plata NY	21.78	30.10	-27.6%
Cobre NY	332.05	365.10	-9.1%



Efecto Bernanke: Patrón de los Mercados

Deflación – Recesión (mal dato)

- Baja la tasa de TB´s
- Bajan las tasas de Interés en el resto del mundo
- Baja el dólar
- Bajan las Bolsas EU (Suben Emergentes)
- Bajan Materias Primas
- Bajan Bienes Raíces

Crecimiento – Inflación (buen dato)

- Alza de la tasa de TB´s
- Alza en las tasas de interés en el resto del mundo con aumento de los spreads
- Alza del dólar
- Alza Bolsas (Bajan Emergentes)
- Alza Materias Primas
- Alza Bienes Raíces

Crecimiento – Inflación (Muy buen dato)

- Alza fuerte de la tasa de TB´s
- Alza fuerte en las tasas de interés en el resto del mundo con aumento de los spreads
- Alza fuerte del dólar
- Suben Bolsas EU (Bajan emergentes)
- Suben Materias Primas
- Suben Bienes Raíces



Deja intactos QEIII y QEIV y advierte que puede modificarlos dependiendo de la Economía

- Baja la tasa de TB's
- Bajan las tasas de Interés en el resto del mundo
- Baja el dólar
- Bajan las Bolsas EU (Suben Emergentes)
- Suben Materias Primas
- Suben Bienes Raíces

Reduce en USD\$10 mm alguno de los programas y manda el alza de las tasas hacia el 2015

- Alza marginal de la tasa de TB's
- Alza marginal en las tasas de interés en el resto del mundo con aumento de los spreads
- Alza del dólar marginal
- Alza marginal en Bolsas (Bajan Emergentes)
- Alza marginal Materias Primas y BR

Reduce en USD\$25 mm los programas y manda el alza de tasas hacia el 2016

- Alza fuerte de la tasa de TB's
- Alza fuerte en las tasas de interés en el resto del mundo con aumento de los spreads
- Alza fuerte del dólar
- Baja Bolsas EU (Bajan emergentes)
- Bajan Materias Primas
- Bajan Bienes Raíces



A. No ocurre nada

- El reporte de los inspectores no puede asegurar la autoría de Bashar
- Congreso de EU no aprueba.
- El Consejo de Seguridad de la ONU condena el hecho.
- Sube la tasa de TB's
- Bajan las tasas de Interés en el resto del mundo
- Baja el dólar
- Suben las Bolsas
- Suben Materias Primas, cae petróleo y metales preciosos
- Suben Bienes Raíces

B. Intervención quirúrgica

- El Reporte de los Inspectores confirma autoría de Bashar
- El Congreso de EU aprueba intervención teledirigida
- El CS de la ONU no llega a un consenso
- Baja marginal de la tasa de TB's
- Alza marginal en las tasas de interés en el resto del mundo con aumento de los spreads
- Alza del dólar marginal
- Caída marginal en Bolsas (Bajan Emergentes más fuerte)
- Alza Petróleo y Metales preciosos, bajan Materias Primas y BR

c. Intervención a gran escala

- El reporte de los inspectores es contundente
- El Congreso de EU aprueba Guerra
- El Consejo resuelve la intervención
- Baja fuerte de la tasa de TB's
- Alza fuerte en las tasas de interés en el resto del mundo con aumento de los spreads
- Alza fuerte del dólar
- Baja Bolsas EU (Bajan emergentes)
- Bajan Materias Primas, sube fuerte Petróleo y metales preciosos . Bajan Bienes Raíces

- **Riesgos Geopolíticos**

- China: Crisis de liquidez inducida por BPCh
- Irán: Gana las elecciones Mohani, clérigo reformador moderado.
- Siria: 1,400 muertos por armas químicas
- Egipto: golpe de Estado,
- Libia: Manifestantes interrumpen suministro de hidrocarburos.
- Portugal: Crisis de gobierno.
- Grecia: Revisión de resultados fiscales

- **Estados Unidos:**

- 1. Nuevo Techo de la Deuda**

- 3 proyectos del LP:

a) Senado

b) C. Representantes

c) Casa blanca

- 2. Relevo en el FED**

Janet, candidata en 1er lugar

Semana Pasada :

- 10 Cuenta Corriente 2T-2013. (-98,894 Mdd.)
- 10 Producción Industrial. Agosto (0.4%)
- 10 Capacidad Utilizada. Agosto (77.8%)
- 10 Manufactura de Nueva York. Septiembre (6.3Pts)
- 10 Manufactura de Filadelfia. Septiembre (22.3 Pts)
- 10 Inicios de Construcción de Casas. Agosto (0.9%)
- 10 Permisos de Construcción. Agosto (-3.8%)
- 10 Indicadores Líderes. Agosto (0.6%)
- 10 Venta de Casas Usadas. Agosto (1.6%)
- 10 Precios al Consumidor. Agosto (0.1%)
- 10 Precios al Consumidor. Core. Agosto (0.2%)
- 10 Reunión Fed. Tasa de Fondos Federales 0.0 % - 0.25%

Esta Semana:

Martes 24 de Septiembre

- 10 Confianza del Consumidor. Agosto (80 Pts)

Miércoles 25 de Septiembre

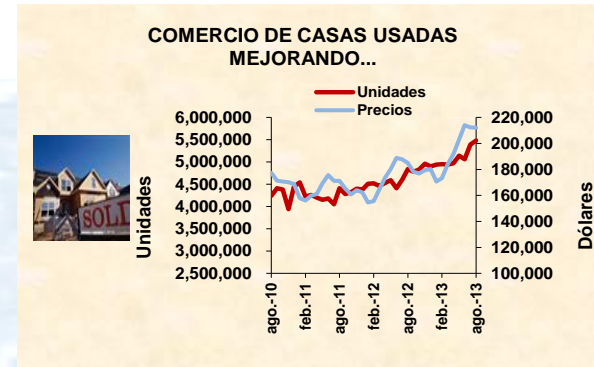
- 10 Pedidos de Bienes Durables. Agosto (1.2%)
- 10 Venta de Casas Nuevas. Agosto (6.2%)

Jueves 26 de Septiembre

- 10 PIB 2T-2013. 3a. Estimación. (2.5%)

Viernes 27 de Septiembre

- 10 Ingreso Personal. Agosto (0.2%)
- 10 Gasto Personal Agosto (0.3%)
- 10 Sentimiento del Consumidor. Septiembre (80 Pts)



Variable	PRONÓSTICOS RESERVA FEDERAL				
	Tasas de Crecimiento %				
	2013	2014	2015	2016	Largo Plazo
PIB Real	2.0 a 2.3	2.9 a 3.1	3.0 a 3.5	2.5 a 3.3	2.2 a 2.5
Proyección Junio	2.3 a 2.6	3.0 a 3.5	2.9 a 3.6	n.a	2.3 a 2.5
Tasa de Desempleo	7.1 a 7.3	6.4 a 6.8	5.9 a 6.2	5.4 a 5.9	5.2 a 5.8
Proyección Junio	7.2 a 7.3	6.5 a 6.8	5.8 a 6.2	n.a	5.2 a 6.0
Inflación PCE	1.1 a 1.2	1.3 a 1.8	1.6 a 2.0	1.7 a 2.0	2.0
Proyección Junio	0.8 a 1.2	1.4 a 2.0	1.6 a 2.0	n.a	2.0
Inflación PCE Core	1.2 a 1.3	1.5 a 1.7	1.7 a 2.0	1.9 a 2.0	
Proyección Junio	1.2 a 1.3	1.5 a 1.8	1.7 a 2.0	n.a	

PMI's Países Seleccionados

PMI Manufactura

(Pts)

jul-13 ago-13

Global	50.8	51.7	▲
Brasil	48.5	49.4	▲
China	47.7	50.1	▲
E. U.	55.4	55.7	▲
Japón	50.7	52.2	▲
México*	48.8	49.3	▲
Reino Unido	54.8	57.2	▲
Zona Euro	50.3	51.4	▲

*/ Corresponde al Informe IMEF

**/ EU corresponde el ISM.

***/ Los demás indicadores son de la Firma Markit y JP Morgan.

PMI Servicios

(Pts)

jul-13 ago-13

Global	54.9	56.1	▲
Brasil	50.3	49.7	▼
China	51.3	52.8	▲
E. U.	56.0	58.0	▲
Japón	50.6	51.2	▲
México*	51.4	49.9	▼
Reino Unido	60.2	60.5	▲
Zona Euro	49.8	50.9	▲

*/ Corresponde al Informe IMEF

**/ EU corresponde el ISM.

***/ Los demás indicadores son de la Firma Markit y JP Morgan.

Motores Externos

Contracción
Industrial EU
Exportaciones



Remesas
Familiares

Motores Internos

Gasto Público
Gasto de
Inversión Público



Inversión
Edificación de
Vivienda



Crecimiento bajo



Pacto por México

Los 5 acuerdos

- **Sociedad de Derechos y Libertades**
- **Crecimiento Económico, Empleo y Competitividad**
- **Seguridad y Justicia**
- **Transparencia y Rendición de cuentas**
- **Gobernabilidad Democrática**



Reforma Educativa

LA EDUCACIÓN ES LA BASE PARA TRANSFORMAR A MÉXICO

Conoce más

Reforma en materia de
telecomunicaciones





Factores relevantes coyunturales

Asamblea XXI 3 de Marzo de 2013

Revisión de Estatutos

1. Se elimina la prohibición de aprobar impuestos al consumo en alimentos y medicinas
2. Se elimina la prohibición de aprobar la participación de la Inversión Privada en el sector de Energía.

En cambio se agregó:

1. Procurar el apoyo al productor del campo y lograr la autosuficiencia alimentaria
2. Combatir los monopolios y oligopolios en particular en el sector de Telecomunicaciones
3. Buscar una mayor oferta de energía y menores precios
4. Modificaciones estatutarias para:
 - El perdón de disidentes y facilitar el regreso de afiliados
 - Se elimina el candado de solo candidatos a la Presidencia con puestos de elección popular
 - Selección de candidatos no miembros del Partido



El entorno de la Reforma Fiscal

- Decisión de política Fiscal en zona de recesión y ante la negociación de la Reforma de Energía
- Aumentar temporalmente el déficit fiscal
- No tocar el IVA general y el de alimentos y medicinas
- Desaparecer los impuestos del régimen anterior
- Reducir las deducciones
- Eliminar la consolidación Fiscal
- Cobertura Universal de los servicios médicos
- Pensión universal

Política Fiscal (Metas económicas)

PIB: \$17.1 billones

PIB var%: 3.9%

Inflación 3.0%

Déficit Fiscal 0.4% /PIB + 2.0%

Pemex = 2.4% /PIB = \$650 mm

TC: \$12.70

Cetes Dic2014 4.0%

Precio Petróleo: USD\$81/B

Producción 2.4 mb

Exportación Pet: 1.6 mb

Nuevo esquema de Seguridad

Social Universal

Reforma Fiscal ISR

- ISR 32%
- Eliminan Ex. Ganancias de capital,
- Eliminan Consolidación Fiscal
- Menos regímenes especiales
- Eliminan IETU y IDE
- Menos deducciones

IVA

- IVA a colegiaturas, Alimentos para mascotas y rentas de casas, venta de casas, homologan fronteras

Otros

- Subsidio gasolina
- Régimen de incorporación fiscal

PAN: Régimen general de concesiones

PRI: Contratos de Participación de Utilidades en Crudo y régimen de permisos en lo demás

PRD: No a los cambios constitucionales
Mayor eficiencia en la operación de las empresas

**Contratos
de
Servicios**

**Contratos
Incentivados**

**Contratos
Participación
Utilidades**

**Contratos
Participación
Producto**

Concesiones

Semana Pasada:

- ⑩ Oferta y Demanda Agregada 2T-2013 (1.8% anual)
 - ⑩ Consumo 3.5%
 - ⑩ Inversión 0.4%
 - ⑩ Exportaciones 2.7%
- ⑩ Tasa de Desempleo. Agosto (5.17%)

Esta Semana:

Lunes 23 de Septiembre

- ⑩ Ventas Minoristas. Julio (-0.2%)

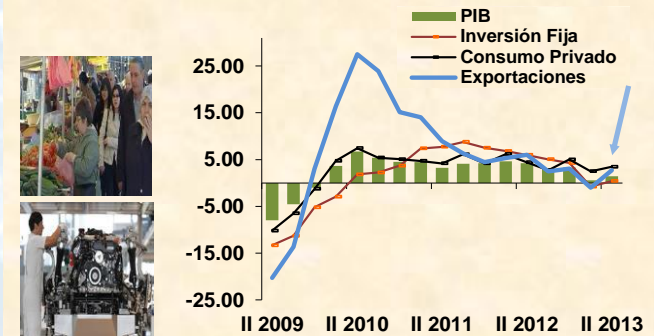
Martes 24 de Septiembre

- ⑩ Inflación. 1a. Qna. Septiembre
 - ⑩ General. (Anual 3.37%) 0.25%
 - ⑩ Subyacente (Anual 2.38%) 0.13%

Miércoles 25 de Septiembre

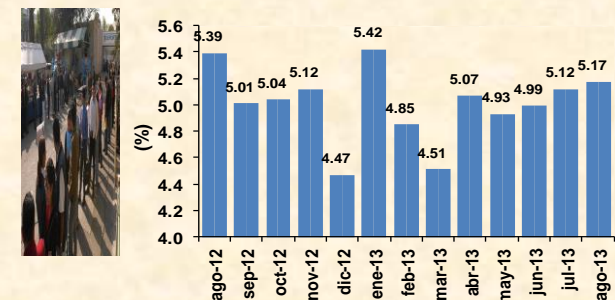
- ⑩ IGAE. Julio (0.87%)
- ⑩ Balanza Comercial. Agosto (-1,028Mdd)

EXPORTACIONES CON INCIPIENTE RECUPERACIÓN EN EL 2T-2013...



TASA DE DESEMPLEO SIN FRENO...

(%)

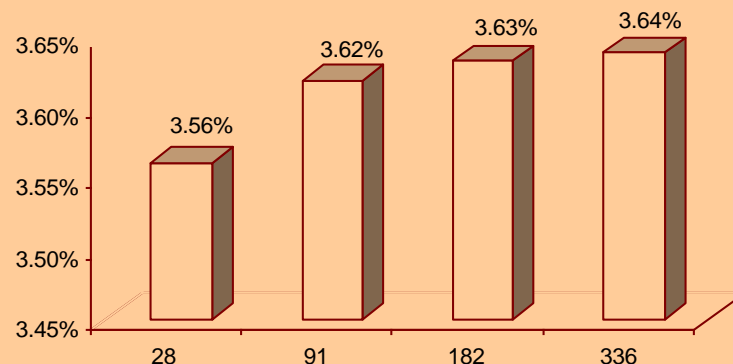


MERCADO DE DINERO

CETES Y TIIE (%) 2013

FECHA	28 Días	91 Días	182 Días	364 Días	TIIE 28d
Ene-13	4.23	4.30	4.35	4.36	4.84
Feb-13	4.12	4.10	4.17	4.19	4.80
Mar-13	3.94	3.95	4.04	4.06	4.35
Abr-13	3.76	3.77	3.80	3.80	4.33
May-13	3.71	3.77	3.90	4.04	4.30
Jun-13	3.80	3.87	3.97	4.04	4.31
Jul-13	3.88	3.88	3.97	4.01	4.32
Ago-13	3.83	3.87	3.97	4.01	4.30
Sep-13	3.59	3.64	3.66	3.61	4.04
Oct-13	3.64	3.70	3.74	3.65	4.05
Nov-13	3.70	3.73	3.77	3.69	4.05
Dic-13	3.72	3.77	3.79	3.70	4.06

Subasta 38 Tasas Equivalentes Cetes a 28 Días



24-Sep-13

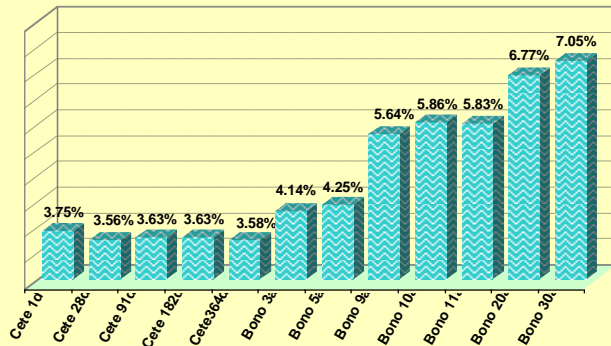
RESULTADO ESPERADO SUBASTA 39 - 2013

	ESTIMADO	ACTUAL	VAR PTS	Colocación Mdp
Cetes 28 d	3.59	3.56	0.03	6,000.0
Cetes 91 d	3.64	3.63	0.01	8,000.0
Cetes 175 d	3.67	3.66	0.01	10,000.0
Bono 3A	4.17	4.87	-0.70	9,000.0
Udiono 3A	0.48	0.55	-0.07	800.0
BPAG28 *	0.23	0.22	0.01	1,200.0
BPAG91 *	0.24	0.25	-0.01	1,200.0
BPA182 *	0.17	0.16	0.01	1,000.0

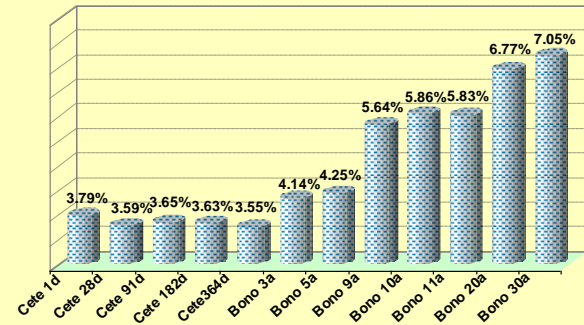
* Subasta BPA'S (25/SEP/2013)

MERCADO DE DINERO

COMPARATIVO DE TASAS DE INTERES



COMPARATIVO DE TASAS DE INTERES DE MERCADO A CURVA DE 182 DÍAS



INDICE NACIONAL DE PRECIOS AL CONSUMIDOR

	1Q	2Q	MES	ANUAL
Dic-12	0.27	0.10	0.23	3.57
Ene-13	0.15	0.40	0.40	3.25
Feb-13	0.24	0.11	0.49	3.55
Mar-13	0.52	0.31	0.73	4.25
Abr-13	-0.09	0.01	0.07	4.65
May-13	-0.35	0.02	-0.33	4.63
Jun-13	-0.05	-0.05	-0.06	4.09
Jul-13	0.00	-0.02	-0.03	3.47
Ago-13	0.26	0.07	0.28	3.46
Sep-13	0.25	0.14	0.36	3.37
Oct-13	0.40	0.09	0.52	3.38
Nov-13	0.57	0.12	0.68	3.38
Dic-13	0.31	0.13	0.44	3.60

INDICE DE PRECIOS SUBYACENTE

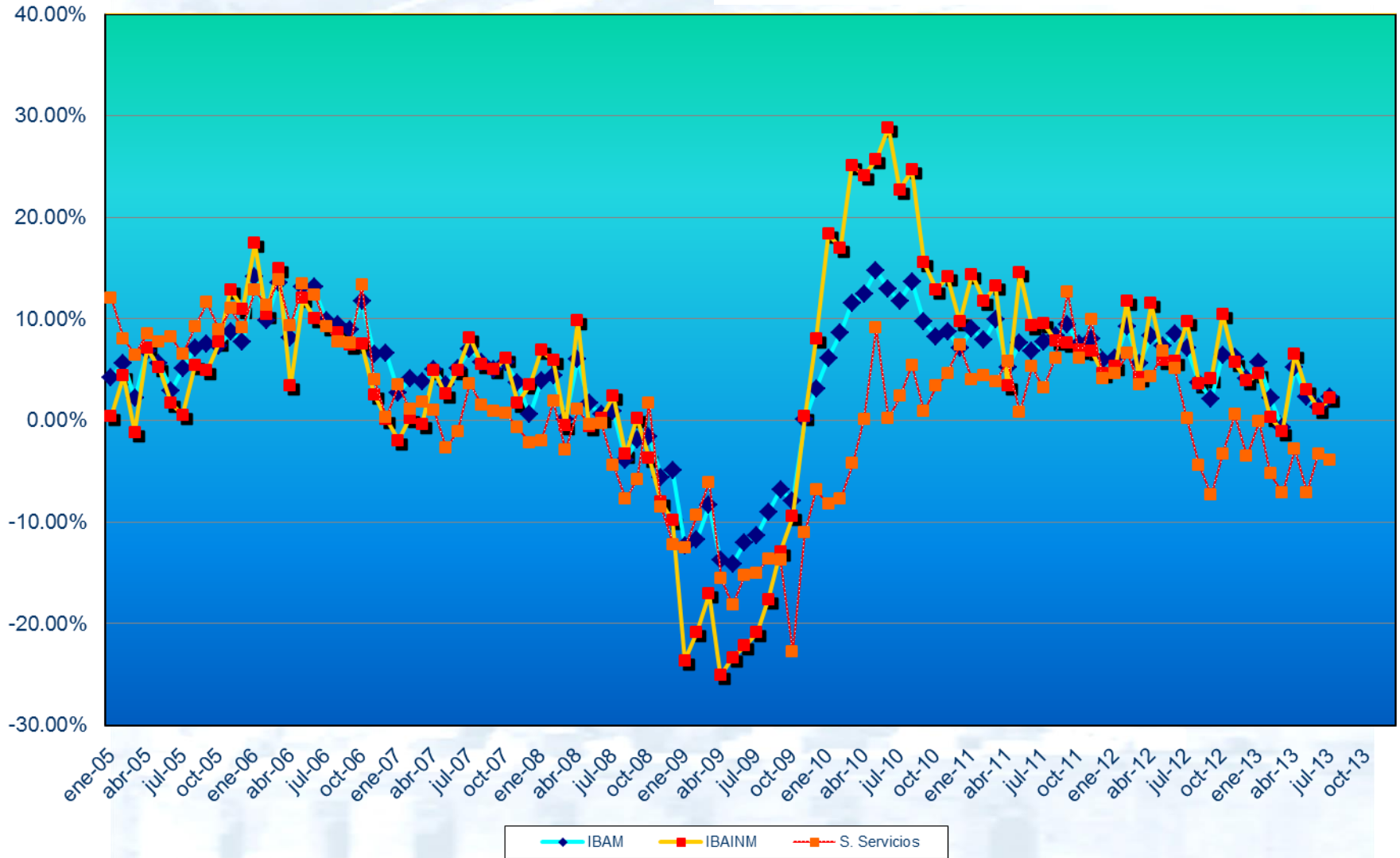
	1Q	2Q	MES	ANUAL
Dic-12	0.26	0.03	0.12	2.90
Ene-13	0.18	0.47	0.42	2.88
Feb-13	0.24	0.07	0.51	2.96
Mar-13	0.26	0.03	0.30	3.02
Abr-13	0.05	0.03	0.08	2.95
May-13	0.14	0.08	0.20	2.88
Jun-13	0.07	0.04	0.13	2.79
Jul-13	0.04	-0.04	0.03	2.50
Ago-13	0.10	0.01	0.09	2.37
Sep-13	0.13	0.07	0.17	2.36
Oct-13	0.15	0.10	0.24	2.37
Nov-13	0.14	0.05	0.22	2.54
Dic-13	0.22	0.18	0.34	2.76



COTIZACIÓN DÓLAR PESO EN EL MERCADO SPOT

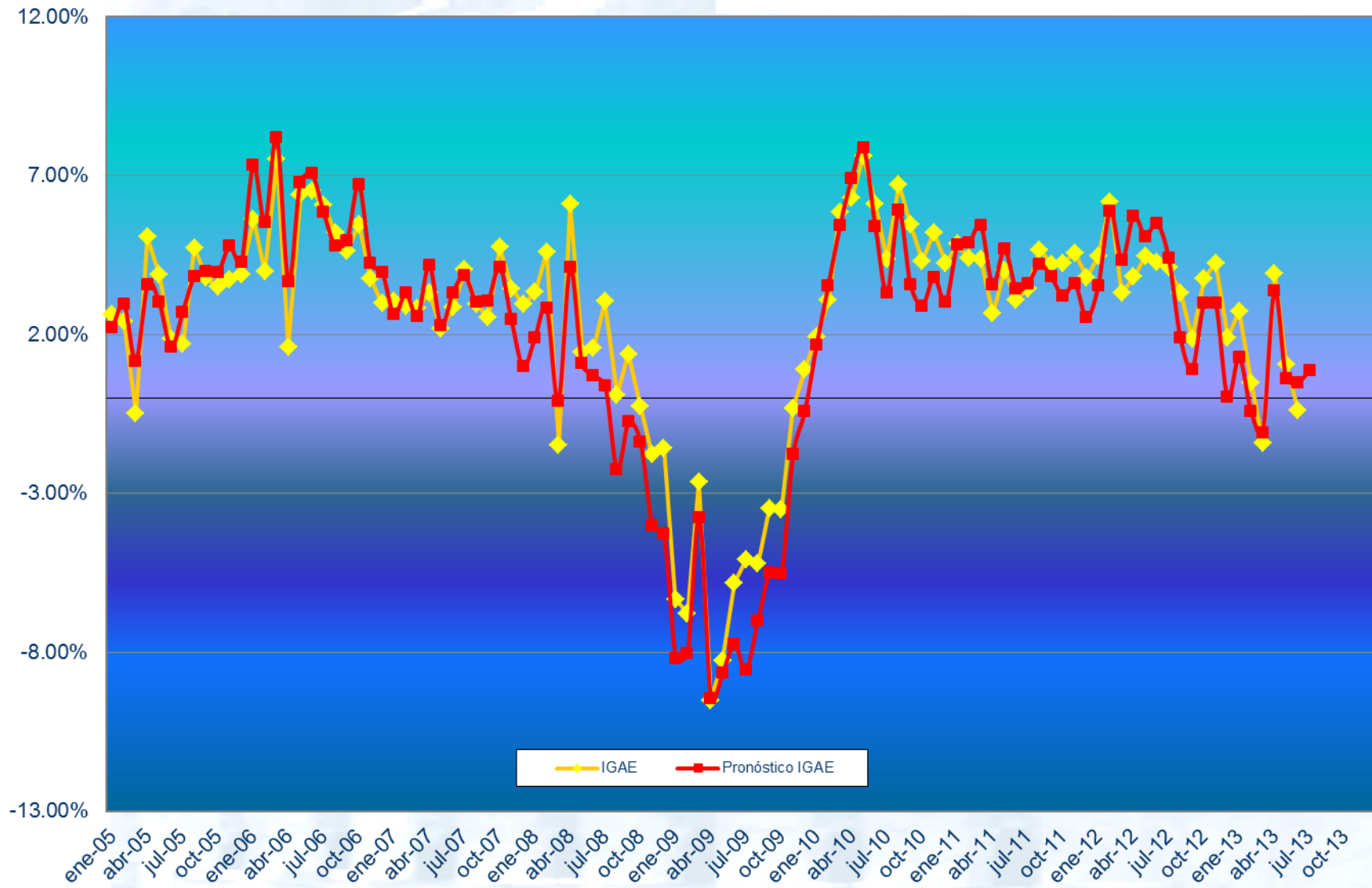
	2010	2011	2012	2013	2014
ENE	13.0300	12.1590	13.0278	12.7384	12.6328
FEB	12.7790	12.1050	12.7849	12.7489	12.5619
MAR	12.3570	11.8903	12.8035	12.3339	12.4935
ABR	12.2870	11.5038	13.0311	12.1411	12.3529
MAY	12.9465	11.5682	14.2941	12.8041	12.4077
JUN	12.8900	11.7100	13.3396	12.9795	12.3701
JUL	12.6600	11.7269	13.3115	12.7850	12.2340
AGO	13.2340	12.3440	13.2000	13.3900	12.3625
SEP	12.6250	13.5138	12.8593	12.9305	12.2766
OCT	12.3660	13.2988	13.0345	12.8739	12.4844
NOV	12.4610	13.6670	12.8633	12.8034	12.5236
DIC	12.3650	13.9725	12.8704	12.7500	12.4500

IBAM y sus principales componentes
Variaciones Anuales %

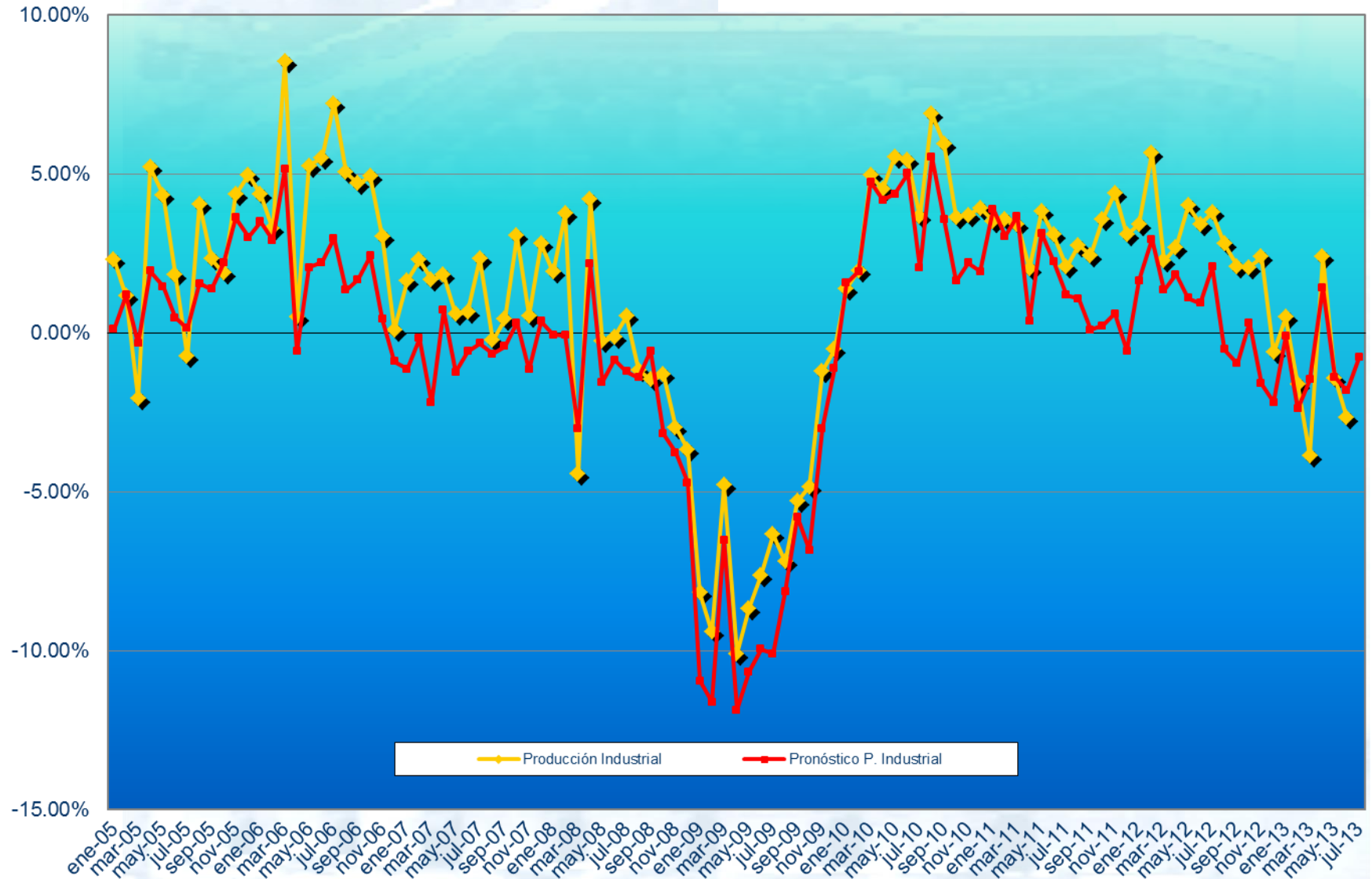


Pronóstico del IGAE

Variaciones anuales IGAE Vs. Pronóstico IGAE /IBAM

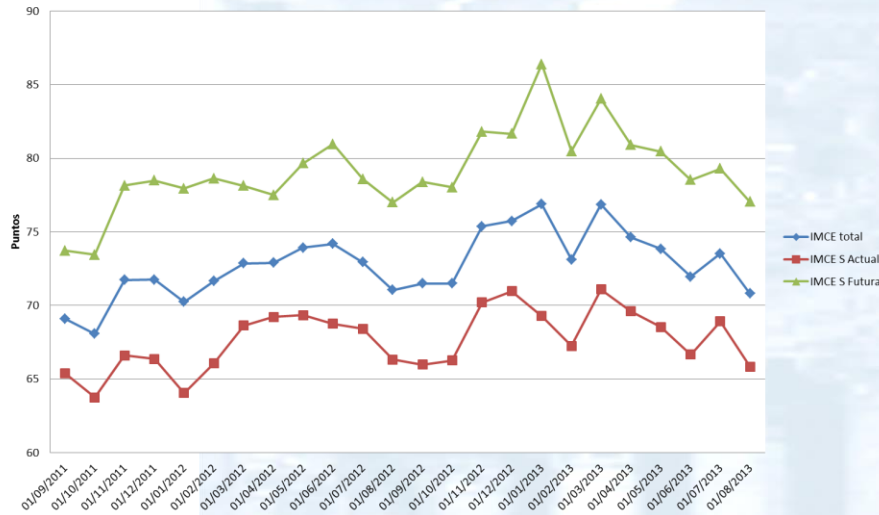


Estimación de la P. Industrial vs Producción Industrial / Var Anual%

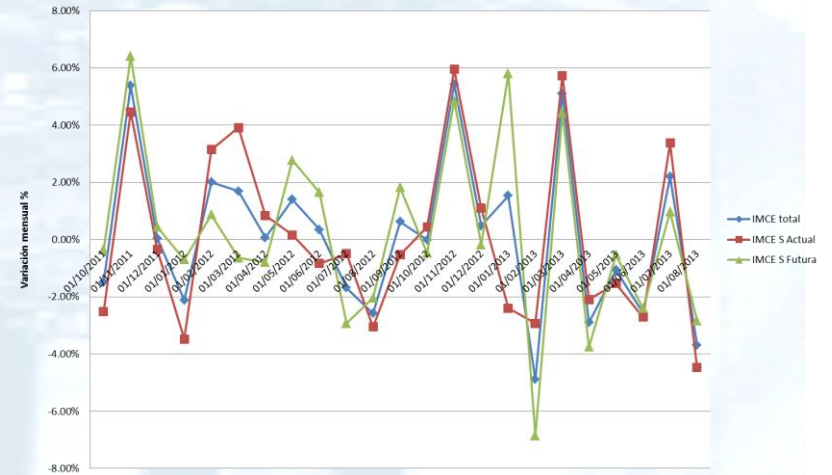


IMCE del IMCP

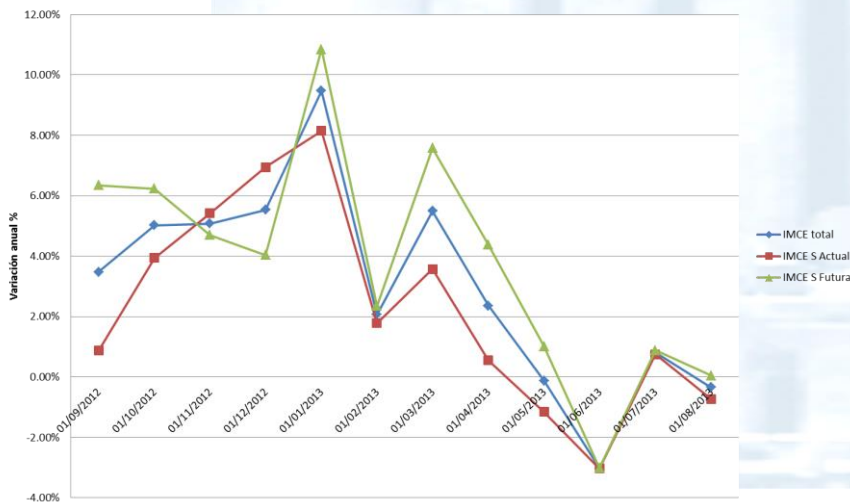
Índice Mexicano de Confianza Económica de IMCP/Bursamétrica y sus componentes



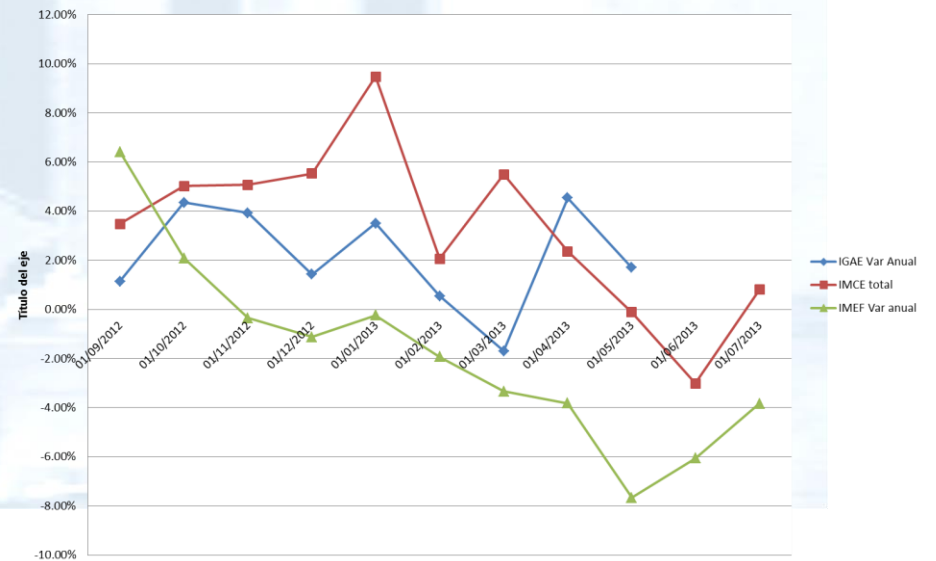
IMCE de IMCP/Bursamétrica y componentes Variación mensual



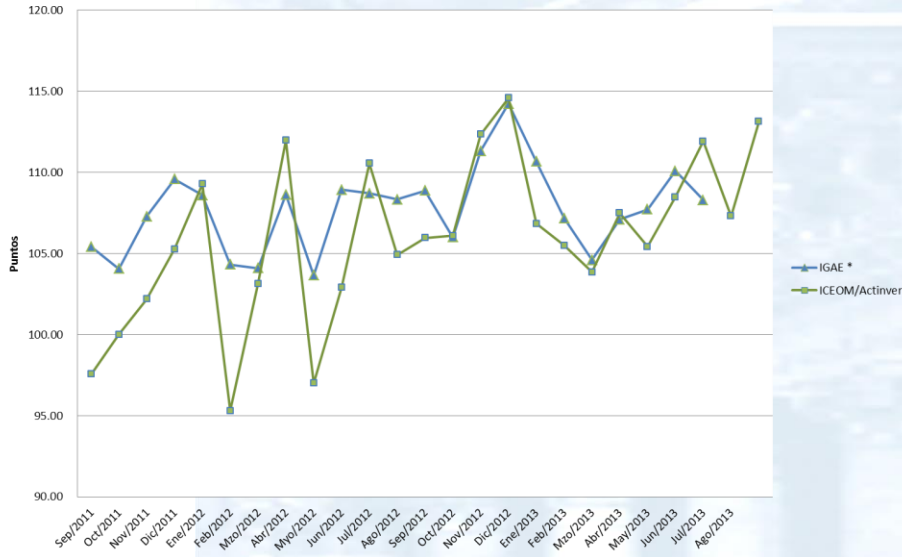
Índice Mexicano de Confianza Económica de IMCP/ Bursamétrica Variación anual %



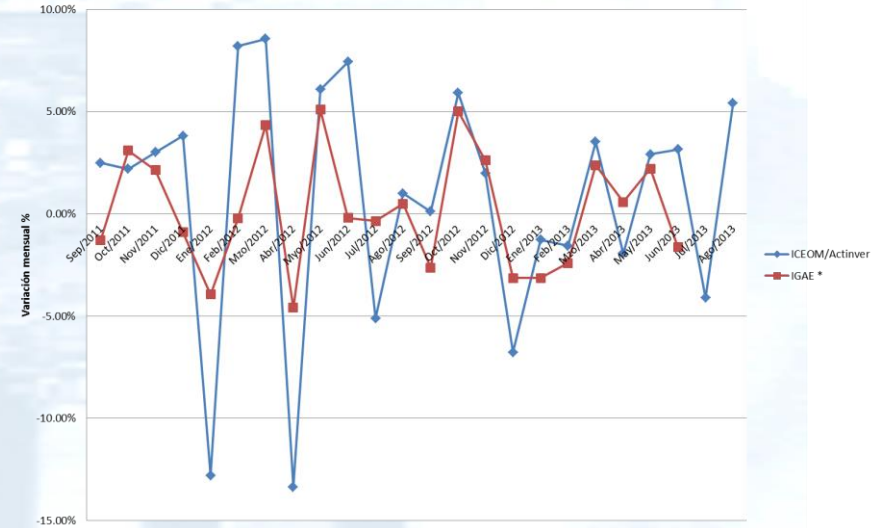
Variación anual IMCE IGAE IMEF



Índice Activer vs IGAE



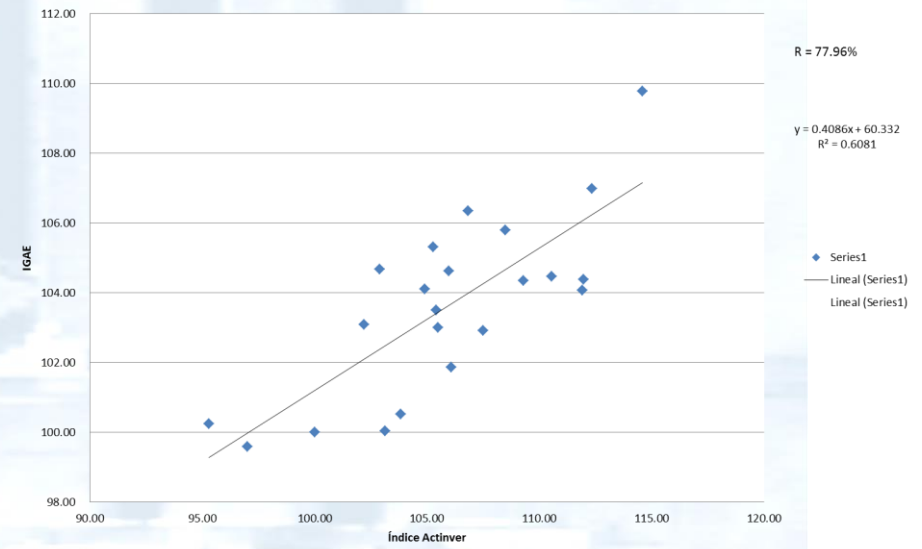
Variación Mensual ICEOM Activer/ IGAE



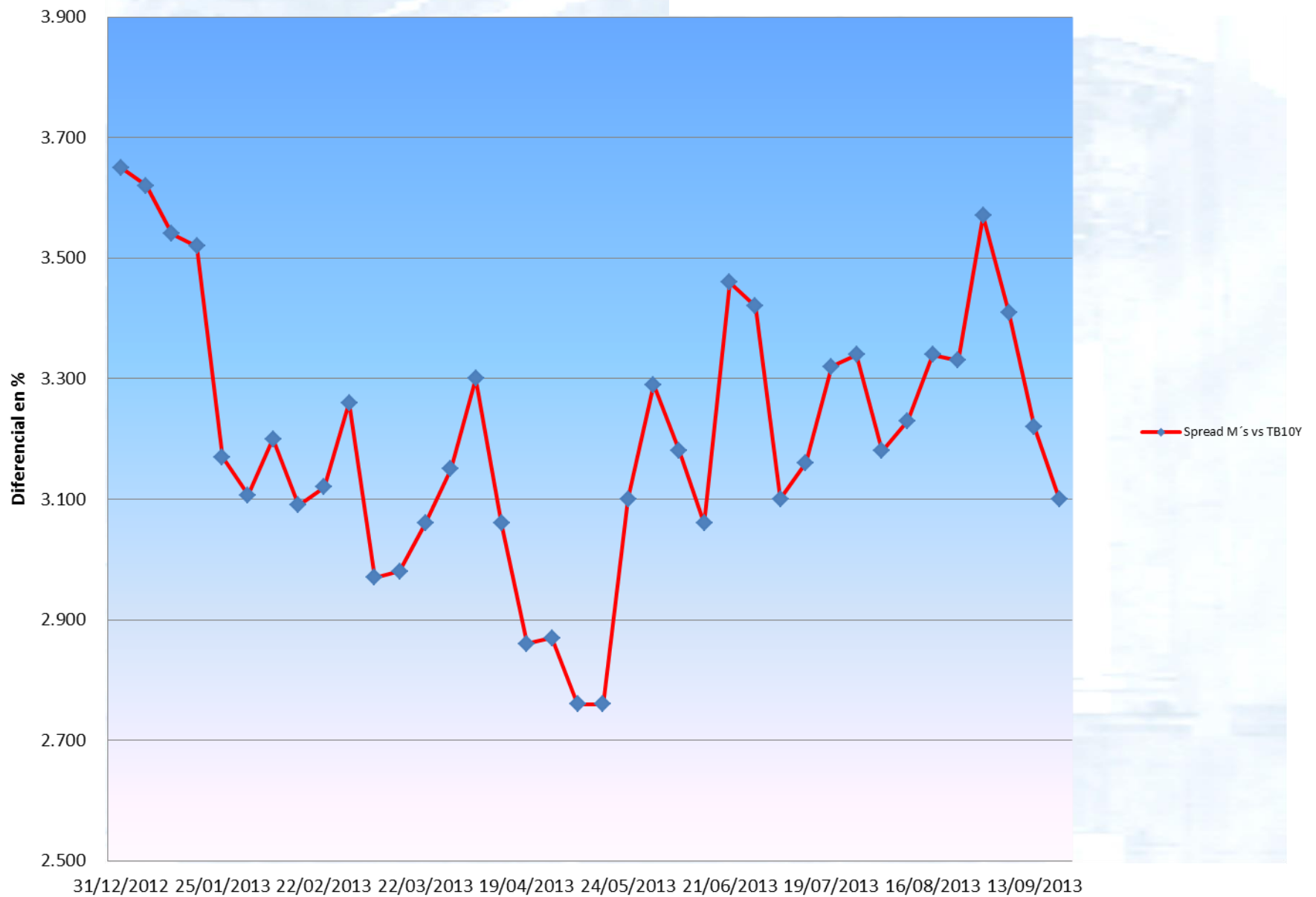
Variación anual ICEOM Activer/ IGAE



Ind. Activer ICEOM vs IGAE

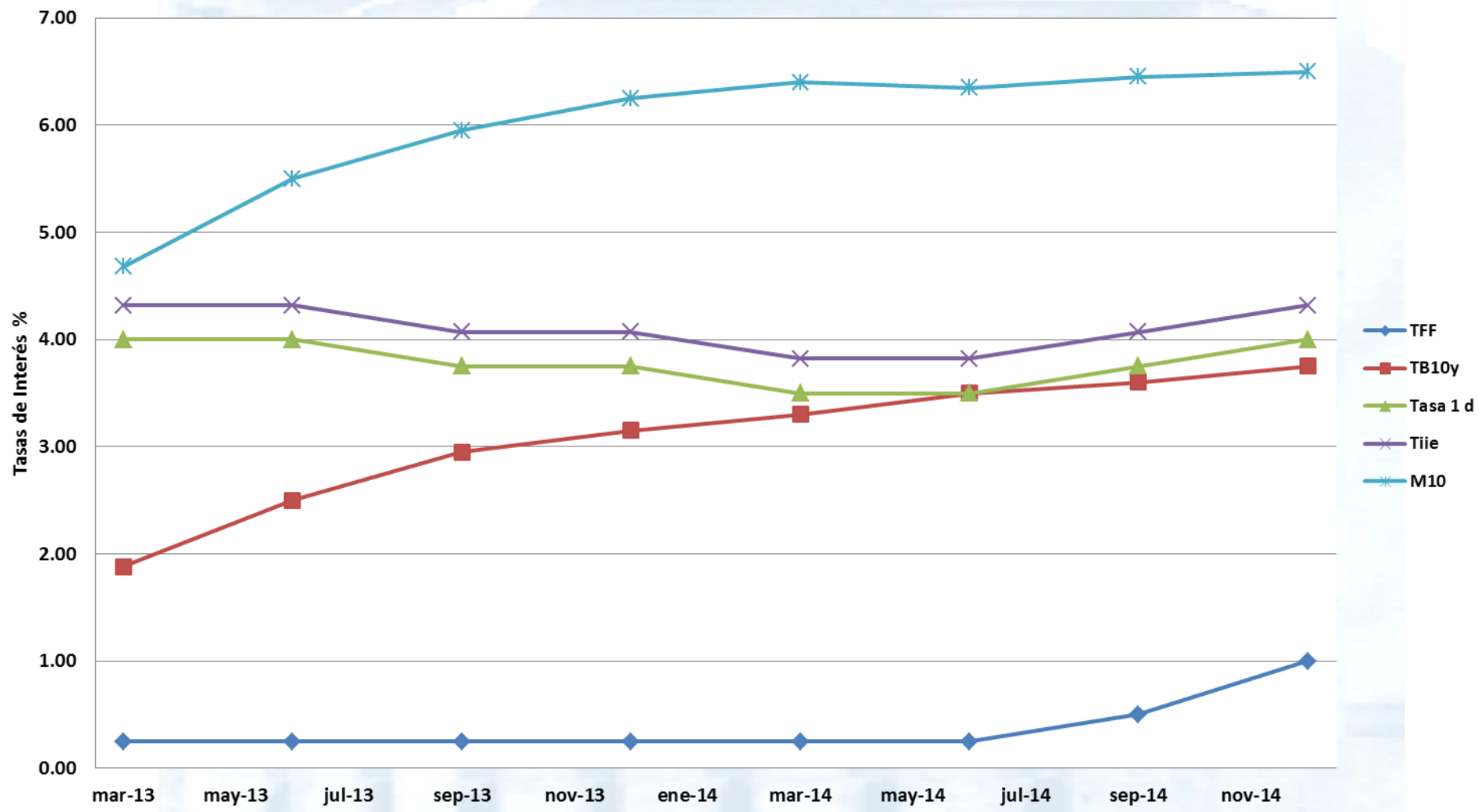


Spread M 24's vs TB10Y

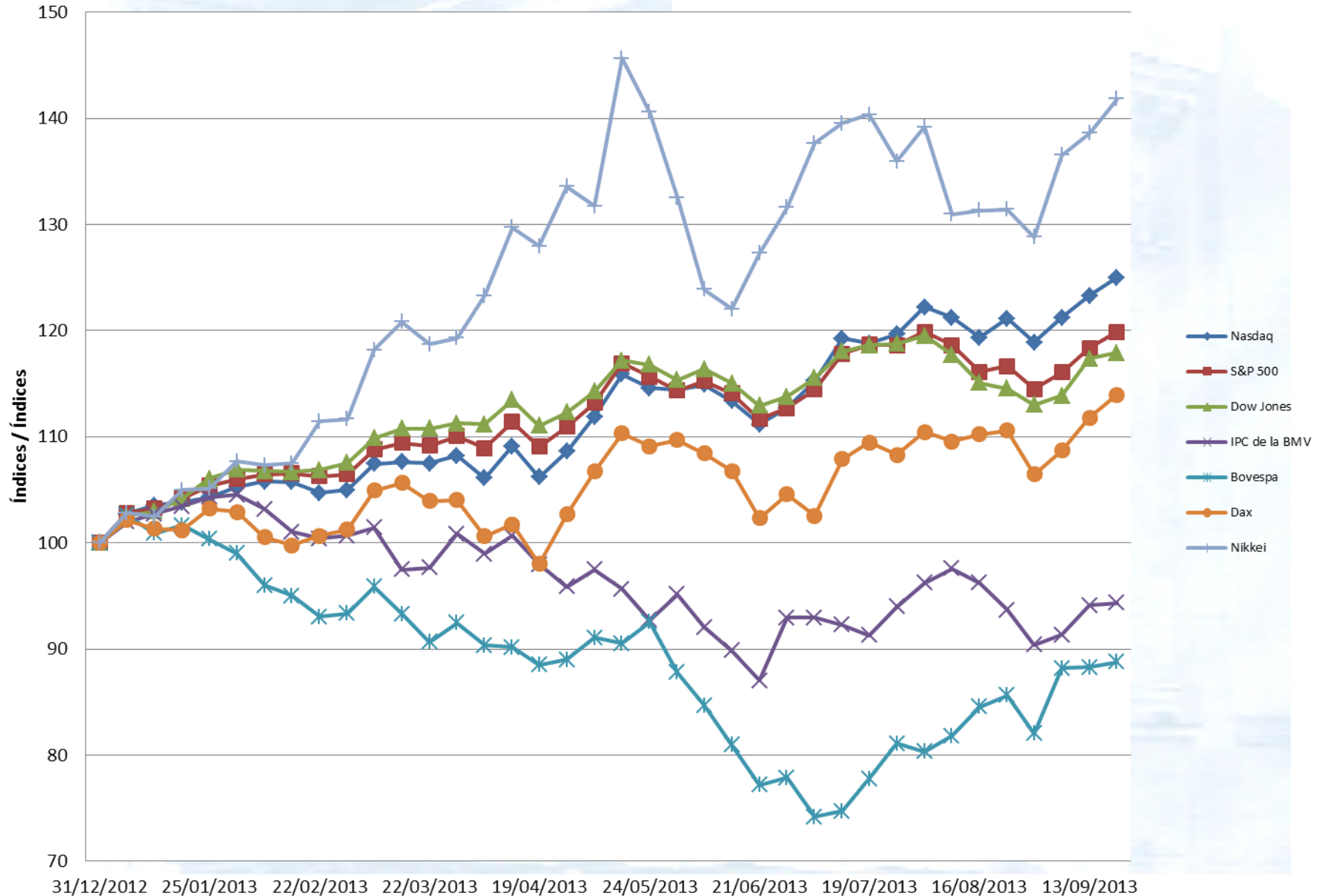


Pronósticos de Tasas de Interés

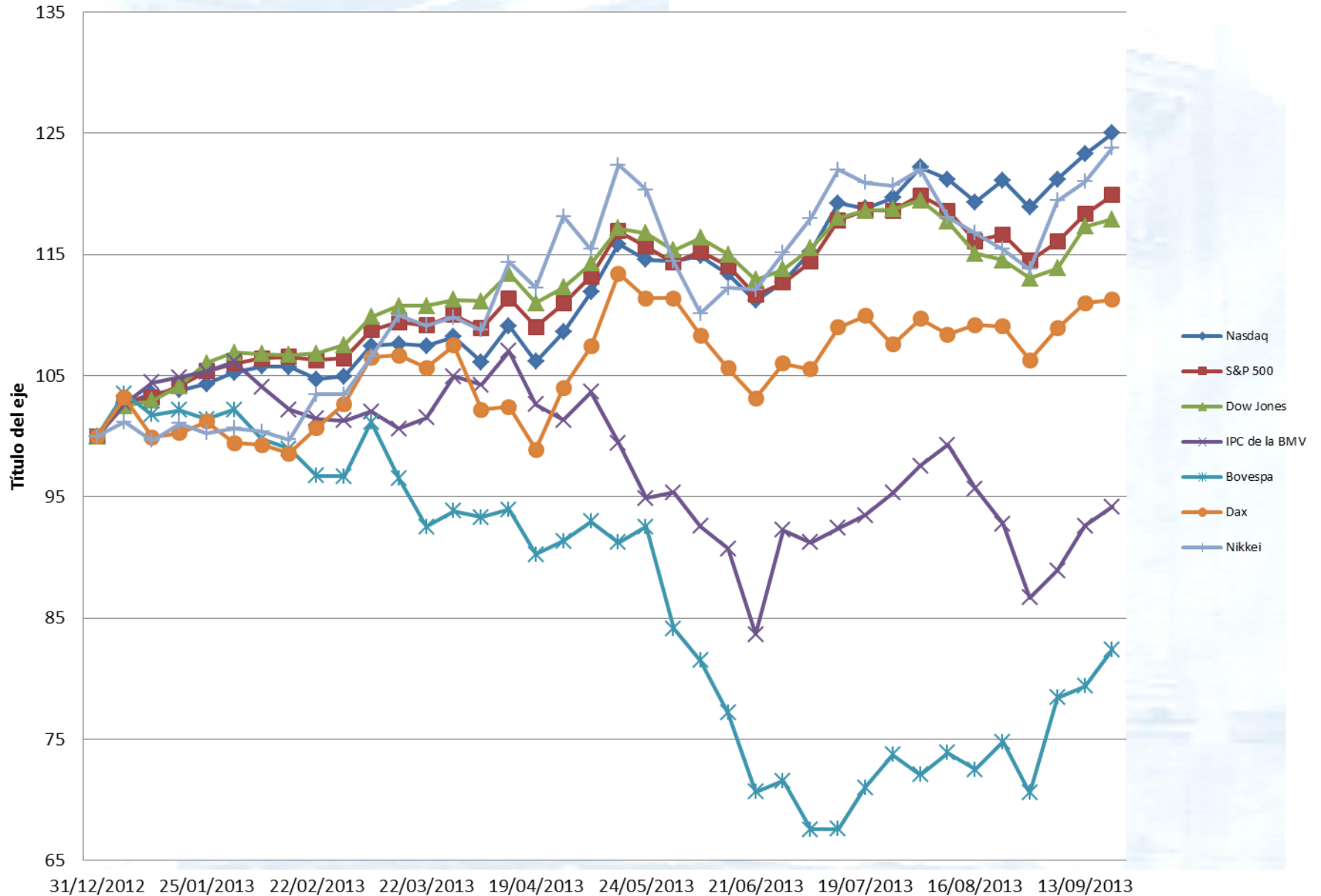
Pronósticos de Tasas de Interés
2013-2014



Rendimientos comparativos Bolsas Mundiales

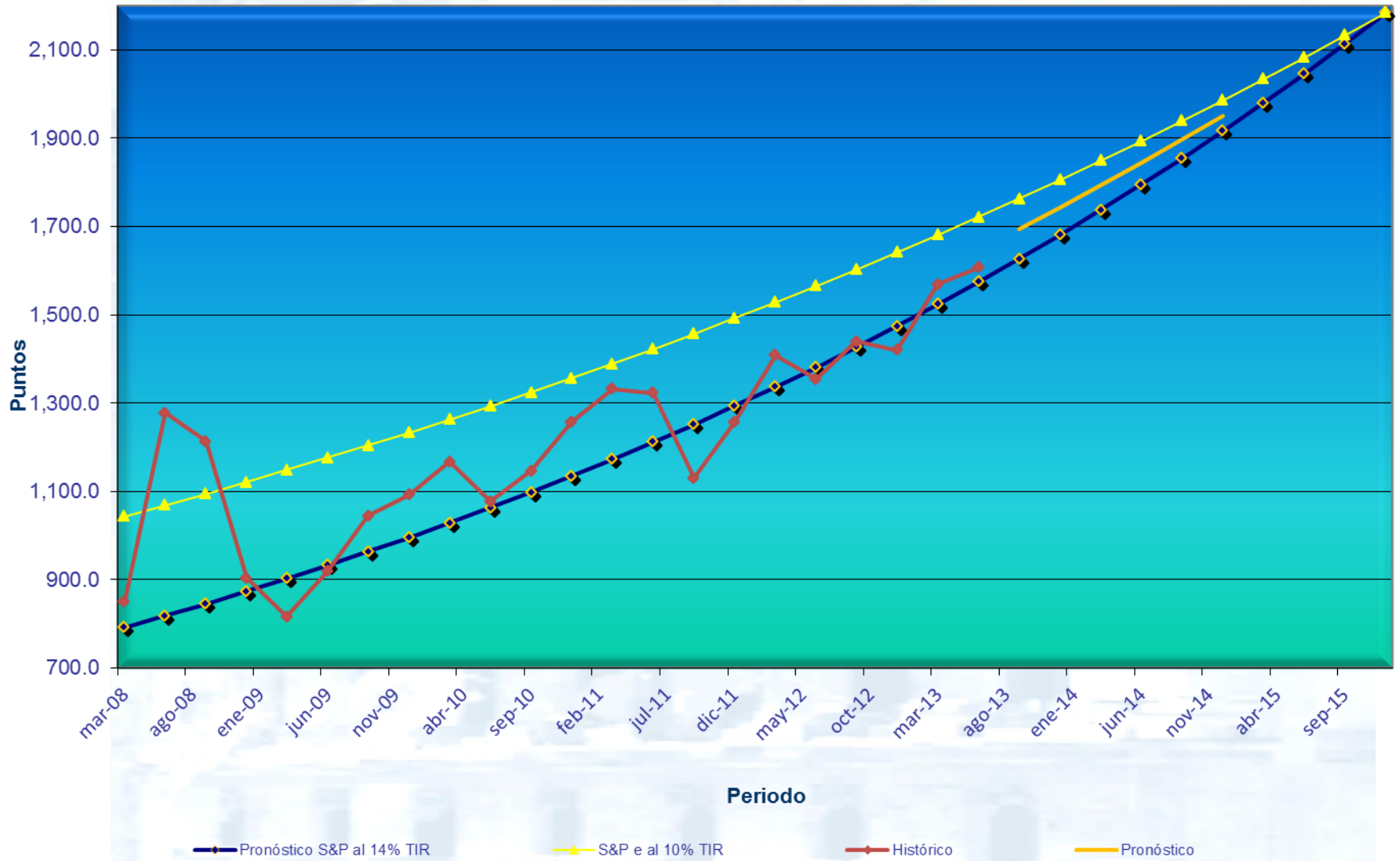


Rendimientos Netos comparativos de Bolsas en dólares



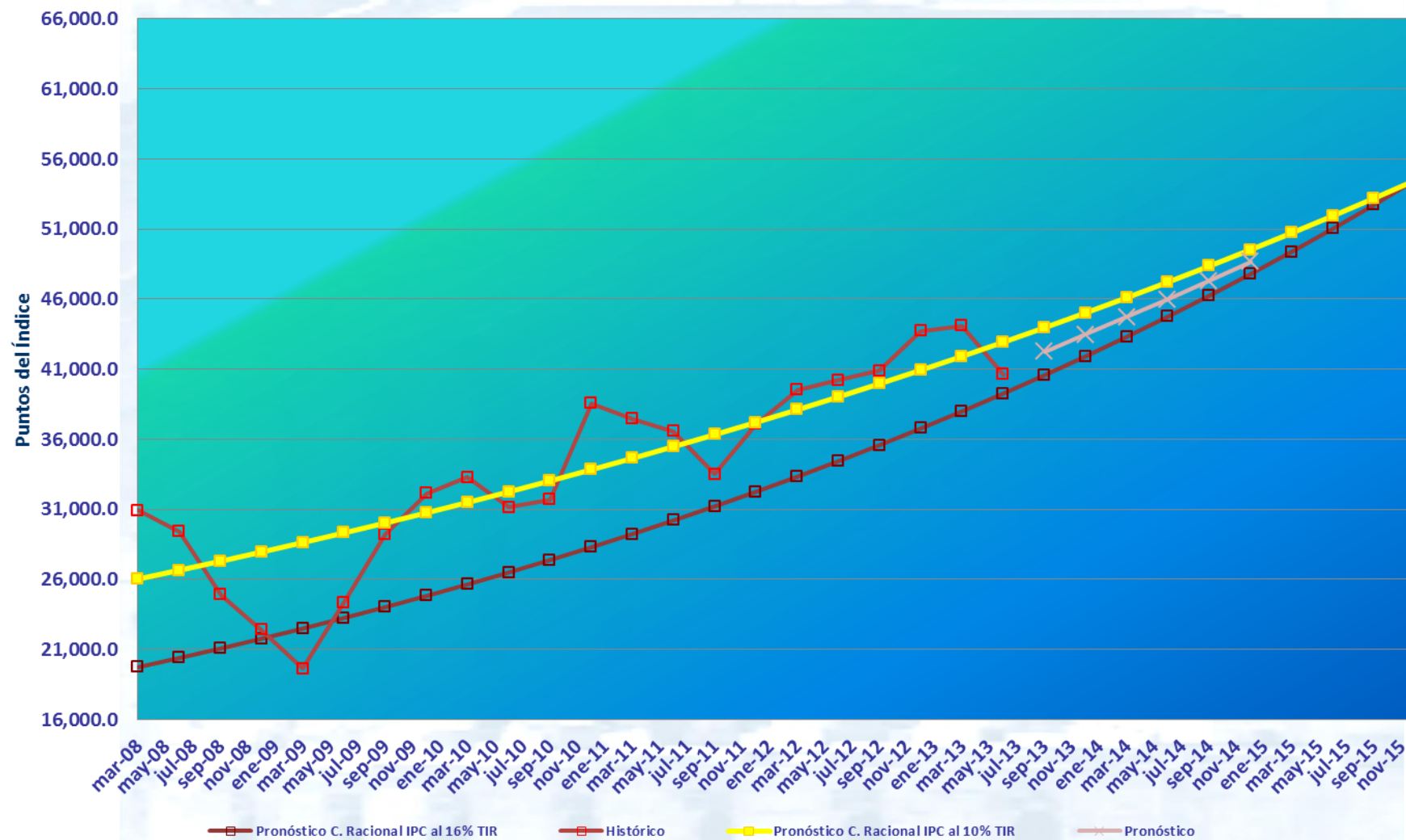
Pronóstico del S&P

Modelo de Camino Racional S&P 500
Pronóstico 2008-2015 vs Histórico



Pronóstico del IPyC de la BMV

Modelo Camino Racional IPC BMV
Pronóstico 2008-2015 vs Histórico



Proyecciones E.U.

<i>Economía de los EU 2008 - 2015</i>									
Periodo	2008	2009	2010	2011	2012e	2013e	2014e	2015e	2016e
PIB %	-0.8	-2.4	2.6	1.7	1.9	2.0	2.8	3.3	3.1
P Industrial %	-0.9	-1.8	2.6	1.9	2.1	2.1	3.2	3.5	3.3
Inflación U12m %	1.03	3.10	1.60	2.98	1.60	1.9	2.2	2.6	2.4
Balanza Comercial USD mm	-701.2	-392.6	-516.8	-583.5	-523.5	-625.54	-541.6	-679.2	-467.3
B. Cta Corriente USD mm	-701.2	-436.3	-574.3	-648.4	-581.7	-695.04	-601.8	-667.2	-588.9
Balanza Capitales USD\$mm	642.3	607.4	653.2	624.9	643.3	675.54	644.7	675.4	756.3
Tasa de Desempleo %	6.7	10.0	9.6	9.2	7.9	7.8	6.8	6.2	5.7
Déficit Fiscal USD mm	-868.8	-923.8	-1,325.4	-801.9	-813.9	-693.90	-636.9	-620.6	-583.8
Tipo de Cambio € FP	1.35	1.54	1.32	1.29	1.32	1.32	1.33	1.28	1.30
T. F.F. %	0.25	0.25	0.25	0.25	0.25	0.25	1.00	2.00	3.00
T.B.10Y %	2.40	3.84	3.50	2.05	1.72	3.15	3.75	4.50	5.00
S&P 500 FP	920.0	1,093.3	2,023.1	1,257.0	1,426.4	1,740.81	1,954.6	2,185.0	2,436.3
WTI USD/b Prom	102.80	61.70	80.88	93.8	90.93	101.15	91.1	85.0	78.0

Proyecciones México

<i>Economía de México 2008 - 2016</i>									
Periodo	2008	2009	2010	2011	2012	2013e	2014e	2015e	2016e
PIB %	1.4	-6.6	5.5	3.9	4.0	1.6	3.2	4.6	5.3
P Industrial %	0.6	-7.2	6.2	4.4	4.0	1.5	3.2	4.7	5.1
Inflación U12m %	6.53	3.57	4.40	3.88	3.57	3.60	3.50	4.10	4.10
Balanza Comercial USDmm	-16.9	-10.4	-4.5	-1.7	0.2	-11.5	-11.1	-13.4	-9.8
Balanza Capitales USDmm	12.6	13.0	24.7	21.7	19.2	29.2	21.3	65.5	45.5
IPC BMV FP	22,847.5	31,351.5	38,551.8	37,857.6	43,705.0	43,477.6	48,562.8	54,475.8	63,300.9
Tasa de Desempleo %	4.6	5.7	5.3	4.8	5.1	4.6	4.1	3.8	3.5
Resultado Fiscal Mex\$mm	-142.2	-83.0	-189.0	-203.6	-211.5	-614.1	-177.6	-200.7	-230.4
Tipo de Cambio USD FP	12.80	12.85	12.35	13.97	12.83	12.75	12.45	12.10	12.80
T. F Banxico %	8.25	4.50	4.50	4.50	4.50	3.75	4.00	4.00	5.00
M24 %	8.20	8.24	7.45	6.43	5.41	6.25	6.50	7.05	7.50
Bonos Privados LP AAA %	8.02	8.69	7.90	6.88	5.86	6.70	6.95	7.25	7.75
Udibonos 10Y	4.30	3.60	2.20	3.00	1.48	1.90	1.60	2.00	1.85
Remesas USD\$ mm	22.3	20.8	21.6	22.3	22.9	20.8	21.5	22.6	22.8
Mezcla Mex. Petroleo USD/b	89.75	59.05	72.10	98.48	100.0	101.4	84.8	78.6	71.7

Portafolio Básico

Portafolio Patrimonial	(Part.%)
Fondos de Deuda	50.0%
Fondos Gobierno CP Pesos	3.0%
Guber Pesos MP	2.0%
Guber Pesos LP	5.0%
Udibonos	15.0%
Bonos Corp. Pesos AAA LP	5.0%
Bonos Corp. Pesos AA LP	7.0%
Bonos Corp. Pesos A LP	13.0%
Fondos Dólares CP	0.0%
Fondos Euros CP	0.0%
Fondos de Acciones y BR	50.0%
Accs. Mexicanas	20.0%
Accs. EU	5.0%
Fibras	25.0%
Rend. estimado a 12 meses	10.24%
Total	100.0%

Portafolio Patrimonial

