



Asociación Mexicana de
Distribuidores de Automotores

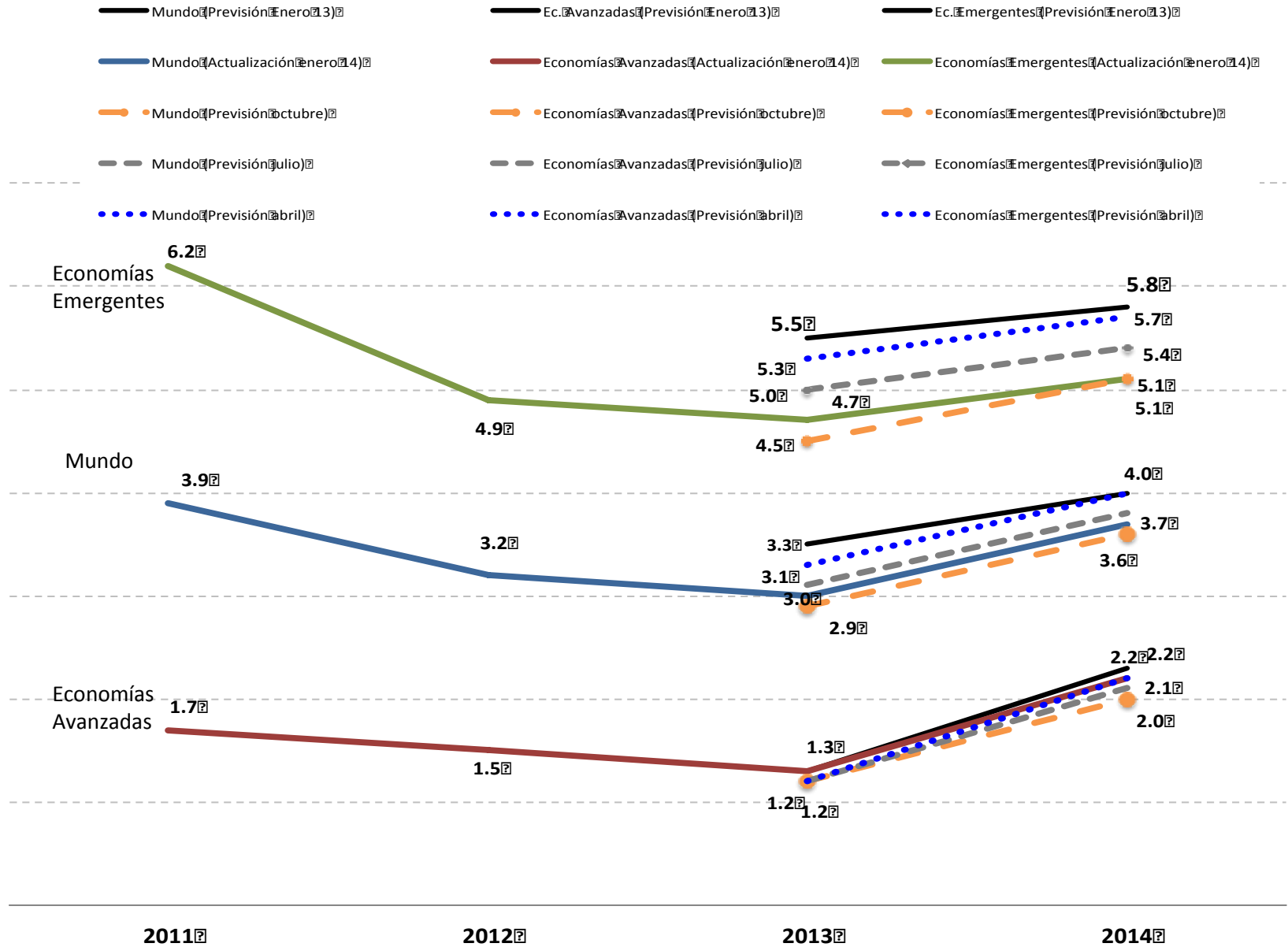
Escenarios del Mercado Interno Automotor 2014

Enero 2014



Estimaciones por grupo de países

Variación (%) anual





Pronóstico de crecimiento del PIB en el mundo: 2013

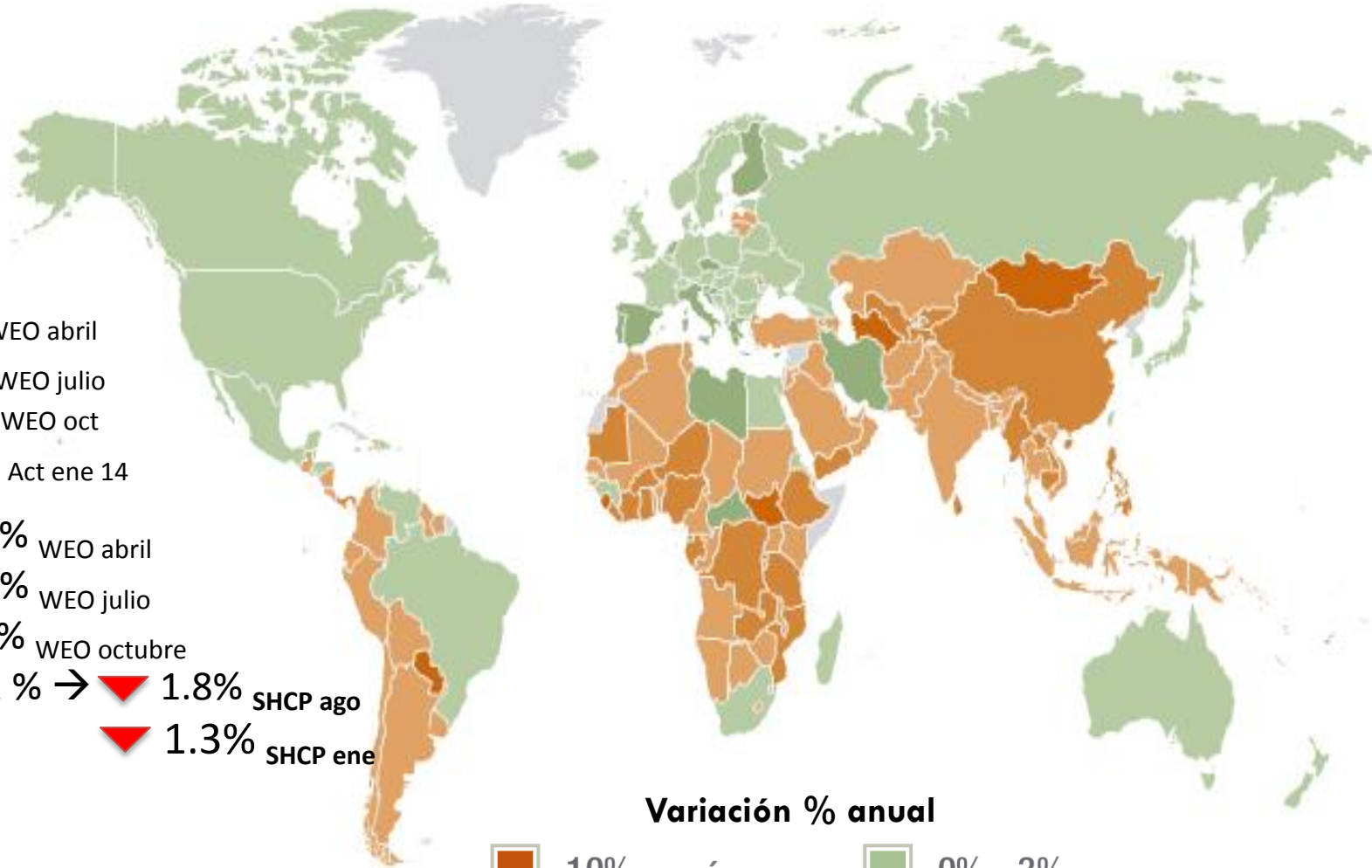


EUA: 1.9% WEO abril
1.7 % WEO julio
1.6 % WEO oct
1.9 % Act ene 14

México: 3.4% WEO abril
2.9% WEO julio
1.2% WEO octubre



3.1 % → ▼ 1.8% SHCP ago
▼ 1.3% SHCP ene



Variación % anual

- | | |
|--|---|
|  10% o más. |  0% - 3% |
|  6% - 10% |  Menos de 0% |
|  3% - 6% |  Sin datos |

Fuente: FMI. WEO. Abril, Julio, Octubre 2013 y Actualización de Perspectivas de Economía Mundial Enero 2014; SHCP Mayo, Agosto, Noviembre 2013 y Ene 2014.

Asociación Mexicana de Distribuidores de Automotores



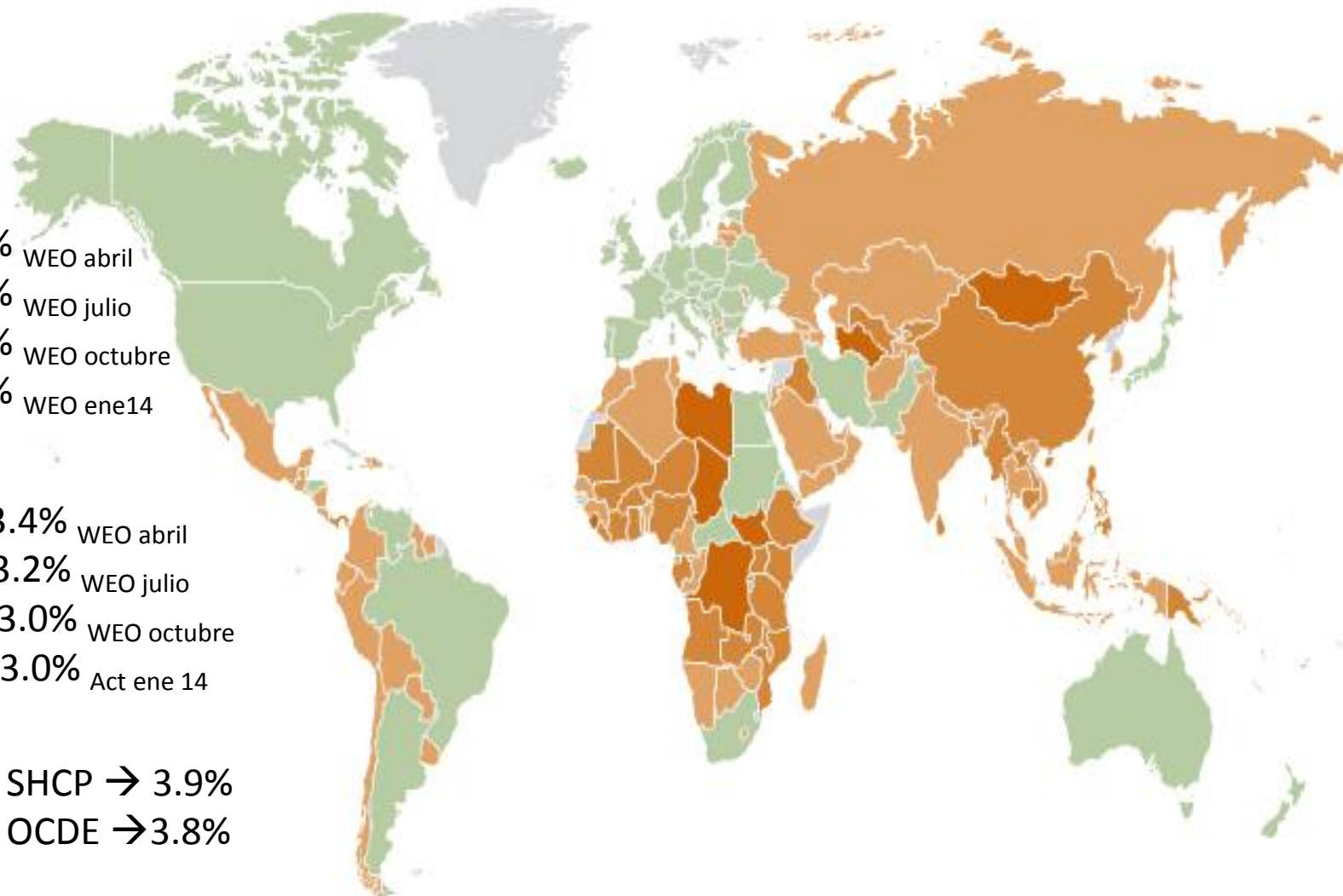
Pronóstico de crecimiento del PIB en el mundo: 2014



EUA: 3.0% WEO abril
2.7% WEO julio
2.6% WEO octubre
2.8% WEO ene14

México: 3.4% WEO abril
3.2% WEO julio
3.0% WEO octubre
3.0% Act ene 14

SHCP → 3.9%
OCDE → 3.8%



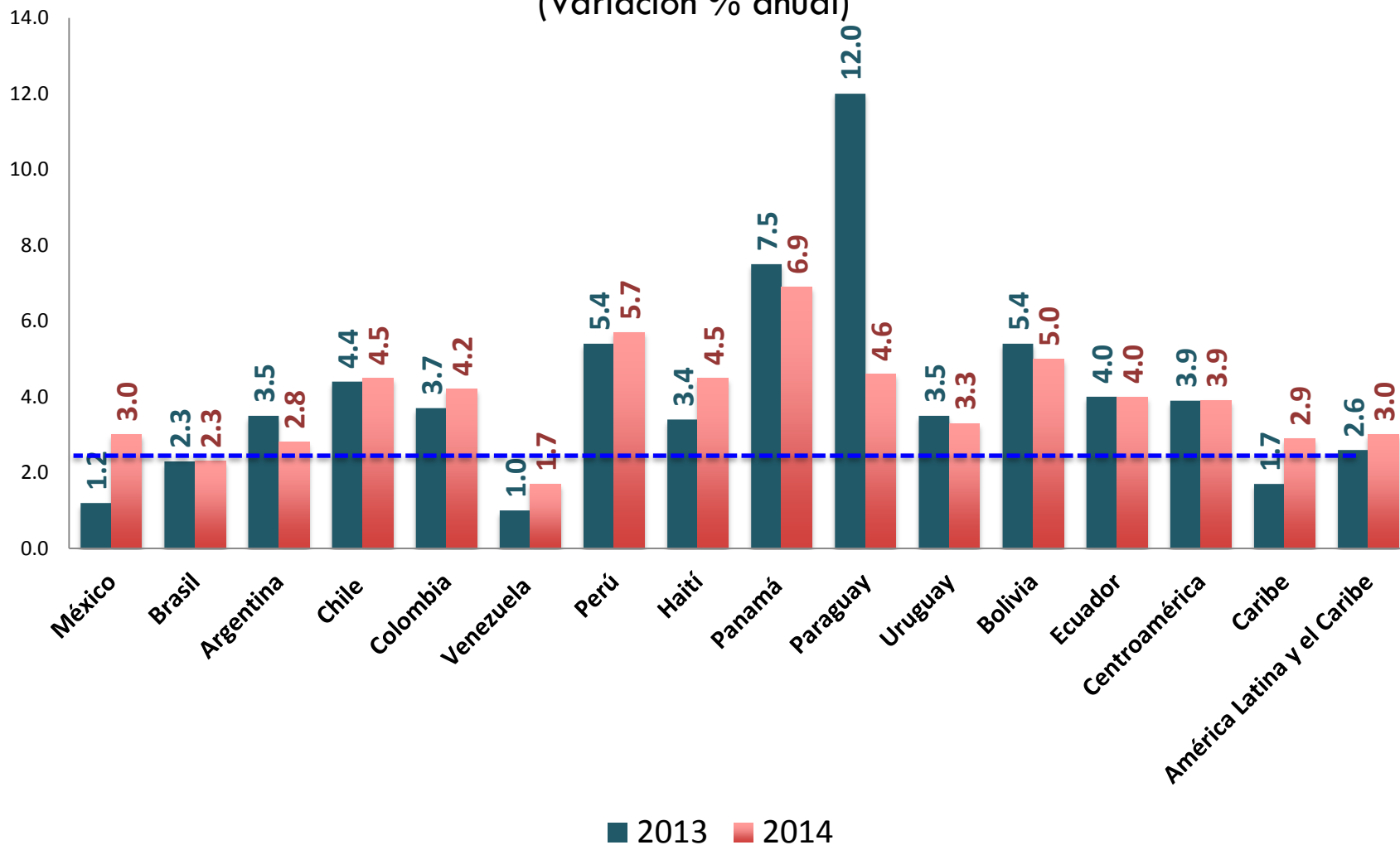
Fuente: FMI. WEO. Abril, Julio, Octubre 2013 y Actualización de Perspectivas de Economía Mundial Enero 2014; SHCP Mayo, Agosto, Noviembre 2013 y Ene 2014. OCDE Enero 2014



México en el contexto latinoamericano

Crecimiento esperado del PIB en 2013

(Variación % anual)



Fuente: Elaborado por AMDA con base en FMI (WEO Oct 2013) *Brasil y México (FMI Enero 2014)

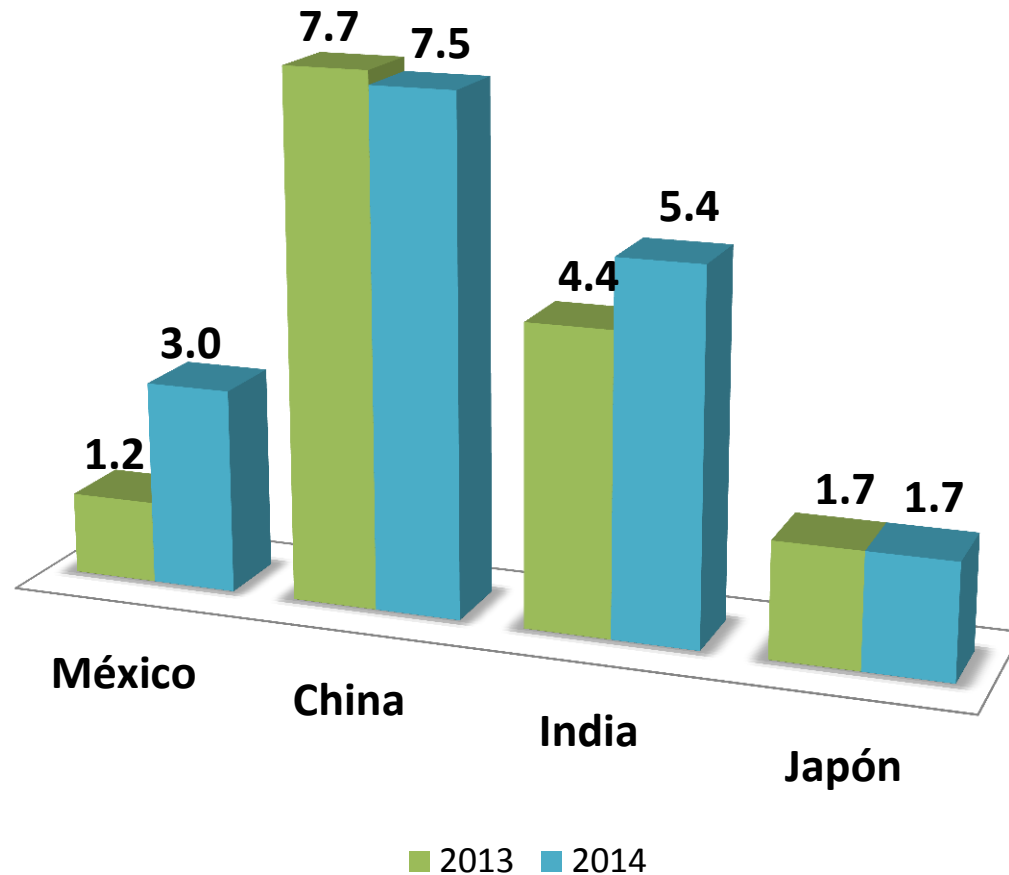


México en el contexto asiático

Crecimiento esperado del PIB

(Variación % anual)

SHCP: 1.3 %
Banxico: 1.28 %



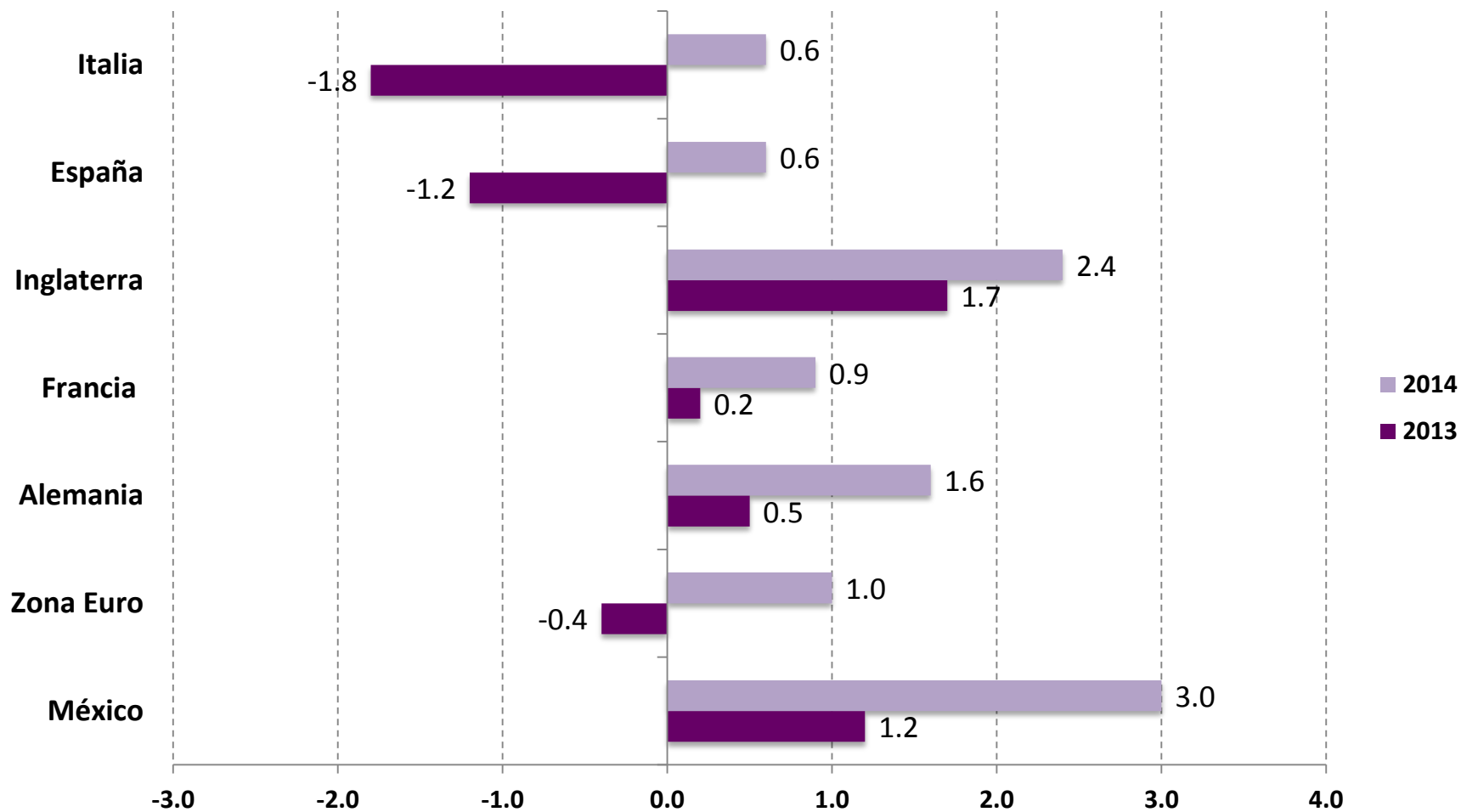
Fuente: Elaborado por AMDA con base en FMI. Actualización Enero 2014.



México en el contexto europeo

Crecimiento esperado del PIB

(Variación % anual)



Fuente: Elaborado por AMDA con base en FMI. Actualización Enero 2014.



OPORTUNIDADES

- Actividad económica fortalecida en 2º semestre 2013
- Inicio recuperación Euro área
- Incremento de demanda de exportaciones en EE

Recomendaciones FMI Economías Emergentes (EE)

- Manejo de vulnerabilidades ante flujos de capital volátil.
- Estabilidad Financiera
- Implementación de reformas estructurales que impulsen el crecimiento

Débil demanda doméstica en EE.

Posible estancamiento en Zona Euro.

Volatilidad en flujos de capital

RIESGOS

GROWTH





Elementos importantes para desempeño económico 2014

- Implementación de las reformas estructurales aprobadas.
- Comportamiento de los precios.
- Ejercicio del gasto gubernamental.
- Recuperación de la economía estadounidense.

Sector Automotriz

- Acciones de apoyo gubernamental para el sector.
- Freno a la importaciones de autos usados.
- Incrementar acceso al financiamiento .



Mercado Interno: Cifras de Cierre 2013

Vehículos Ligeros Comercializados

de enero - diciembre de 2012 y 2013

Ventas totales de vehículos ligeros en el país

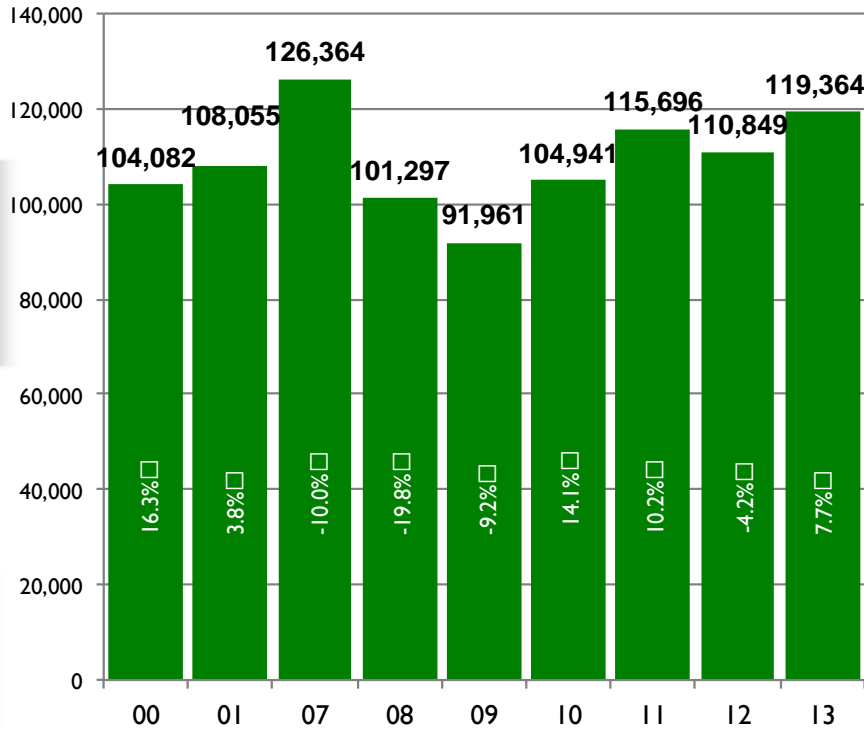
Segmento	2012	Estructura %	2013	Estructura %	Variación	
					Absoluta	Relativa
Subcompactos	307,525	31.1%	317,414	29.9%	9,889	3.2%
Compactos	279,751	28.3%	312,474	29.4%	32,723	11.7%
De Lujo	56,623	5.7%	62,619	5.9%	5,996	10.6%
Deportivos	5,434	0.6%	5,710	0.5%	276	5.1%
Usos Múltiples	190,083	19.2%	218,679	20.6%	28,596	15.0%
Camiones ligeros	146,445	14.8%	144,844	13.6%	-1,601	-1.1%
Camiones pesados ¹	1,886	0.2%	1,623	0.1%	-263	-13.9%
Total	987,747	100.0%	1,063,363	100.0%	75,616	7.7%

Estos resultados colocaron al mercado en una posición por encima de la registrada en **2003** y por debajo de **2004**.



Comercialización de vehículos ligeros de 2000 a 2013

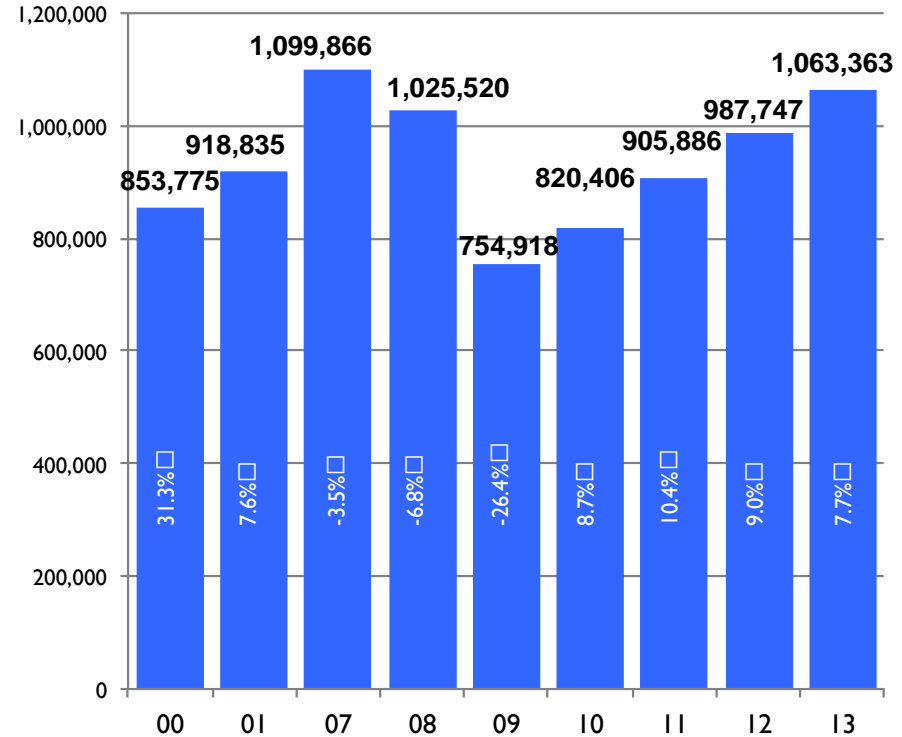
En los meses de diciembre



Fuente: Elaborado por AMDA.

- Comercialización 2013 vs. 2011: **3.2%**
- Comercialización 2013 vs. 2010: **13.7%**
- Comercialización 2013 vs. 2009: **29.8%**
- Comercialización 2013 vs. 2008: **17.8%**
- Comercialización 2013 vs. 2007: **-5.5%**

Acumulados enero - diciembre



- Comercialización 2013 vs. 2011: **17.4%**
- Comercialización 2013 vs. 2010: **29.6%**
- Comercialización 2013 vs. 2009: **40.9%**
- Comercialización 2013 vs. 2008: **3.7%**
- Comercialización 2013 vs. 2007: **-3.3%**



Comercialización Vehículos Ligeros

Escenario 1

Pronóstico de Ventas para 2014 (PISO)								
	Mes	Subcompactos	Compactos	Lujo	Deportivos	Uso múltiple	Camiones	Totales
Pronóstico	Enero	26,620	26,761	5,762	324	17,839	11,787	89,093
	Febrero	25,124	24,761	5,575	383	16,353	10,194	82,389
	Marzo	28,967	27,638	5,826	423	17,997	12,836	93,687
	Abril	28,426	28,738	5,332	477	17,609	11,514	92,096
	Mayo	28,002	26,734	5,746	409	18,607	12,512	92,010
	Junio	27,368	25,505	5,457	591	17,331	12,372	88,624
	Julio	30,488	27,949	5,680	481	20,349	13,872	98,820
	Agosto	28,519	27,657	5,242	412	20,154	13,699	95,682
	Septiembre	23,759	26,748	5,348	525	18,018	12,676	87,072
	Octubre	26,815	28,480	5,561	536	20,456	14,421	96,269
	Noviembre	29,117	28,786	5,720	618	21,428	14,285	99,954
	Diciembre	35,053	30,805	6,588	663	22,570	14,299	109,977
	TOTAL 2014		338,257	330,563	67,836	5,840	228,711	154,467
Total 2013		1,063,363						

Crecimiento 2014 vs. 2013 **6%**



Comercialización Vehículos Ligeros

Escenario 2

Pronóstico de Ventas para 2014 (BÁSICO)								
	Mes	Subcompactos	Compactos	Lujo	Deportivos	Uso múltiple	Camiones	Totales
Pronóstico	Enero	26,922	27,064	5,827	327	18,041	11,921	90,101
	Febrero	25,408	25,041	5,638	388	16,538	10,309	83,321
	Marzo	29,079	27,745	5,848	424	18,066	12,885	94,047
	Abril	28,747	29,063	5,392	483	17,808	11,645	93,139
	Mayo	28,319	27,037	5,811	414	18,818	12,653	93,051
	Junio	27,677	25,794	5,519	597	17,528	12,512	89,627
	Julio	30,833	28,266	5,744	487	20,579	14,029	99,938
	Agosto	28,841	27,969	5,301	416	20,382	13,854	96,765
	Septiembre	24,027	27,051	5,408	530	18,221	12,819	88,057
	Octubre	27,119	28,802	5,624	542	20,688	14,584	97,359
	Noviembre	29,330	28,997	5,762	622	21,585	14,390	100,686
	Diciembre	35,800	31,462	6,729	677	23,051	14,604	112,322
	TOTAL 2014		342,102	334,290	68,603	5,907	231,305	156,205
Total Ventas 2013		1,063,363						

Crecimiento 2014 vs. 2013

7.1



Comercialización Vehículos Ligeros

Escenario 3

Pronóstico de Ventas para 2014 (ALTO)								
	Mes	Subcompactos	Compactos	Lujo	Deportivos	Uso múltiple	Camiones	Totales
Pronóstico	Enero	26,957	27,100	5,835	328	18,065	11,936	90,220
	Febrero	26,817	26,430	5,950	409	17,455	10,881	87,941
	Marzo	29,422	28,072	5,917	429	18,279	13,037	95,156
	Abril	27,738	28,043	5,203	466	17,183	11,236	89,869
	Mayo	29,638	28,297	6,081	433	19,695	13,243	97,387
	Junio	29,636	27,619	5,910	640	18,768	13,397	95,969
	Julio	29,998	27,500	5,588	474	20,022	13,649	97,232
	Agosto	28,218	27,364	5,186	407	19,941	13,555	94,671
	Septiembre	23,581	26,548	5,308	521	17,883	12,581	86,419
	Octubre	26,543	28,190	5,505	531	20,248	14,275	95,291
	Noviembre	30,402	30,056	5,973	645	22,374	14,916	104,365
	Diciembre	37,509	32,964	7,050	709	24,151	15,301	117,684
TOTAL 2014		346,457	338,182	69,506	5,990	234,063	158,006	1,152,204
Total 2013		1,063,363						

Crecimiento 2014 vs. 2013

8.4