



Asociación Mexicana de  
Distribuidores de Automotores

# **Evolución Nacional de la Comercialización de Camiones Pesados**

Mayo 2013



# Comercialización



# Ventas al menudeo

## Venta menudeo por segmento de enero a mayo 2012 y 2013

Segmento	Unidades				Variación	
	2012	Estructura %	2013	Estructura %	Absoluta	Relativa
<b>CARGA</b>	6,651	50.3%	6,650	44.7%	-1	-0.02%
<b>TRACTOCAMIONES</b>	4,597	34.8%	6,072	40.8%	1475	32.1%
<b>PASAJE</b>	1,962	14.9%	2,147	14.5%	185	9.4%
<b>TOTAL</b>	<b>13,210</b>	<b>100.0%</b>	<b>14,869</b>	<b>100.0%</b>	<b>1659</b>	<b>12.6%</b>

Fuente: Elaborado por AMDA con información de ANPACT. No incluye autobuses integrales.

Incluye Clase 4, 5 de Ford (F450 y F550).

## Venta menudeo por segmento en mayo de 2012 y 2013

Segmento	Unidades				Variación	
	2012	Estructura %	2013	Estructura %	Absoluta	Relativa
<b>CARGA</b>	1,313	45.3%	1,447	46.1%	134	10.2%
<b>TRACTOCAMIONES</b>	1,152	39.8%	1,284	40.9%	132	11.5%
<b>PASAJE</b>	432	14.9%	407	13.0%	-25	-5.8%
<b>TOTAL</b>	<b>2,897</b>	<b>100.0%</b>	<b>3,138</b>	<b>100.0%</b>	<b>241</b>	<b>8.3%</b>

Fuente: Elaborado por AMDA con información de ANPACT. No incluye autobuses integrales.

Incluye Clase 2, 3 de Ford (F450 y F550).



# Ventas al menudeo

## Comercialización al público de enero a mayo de 2003 a 2013

Unidades

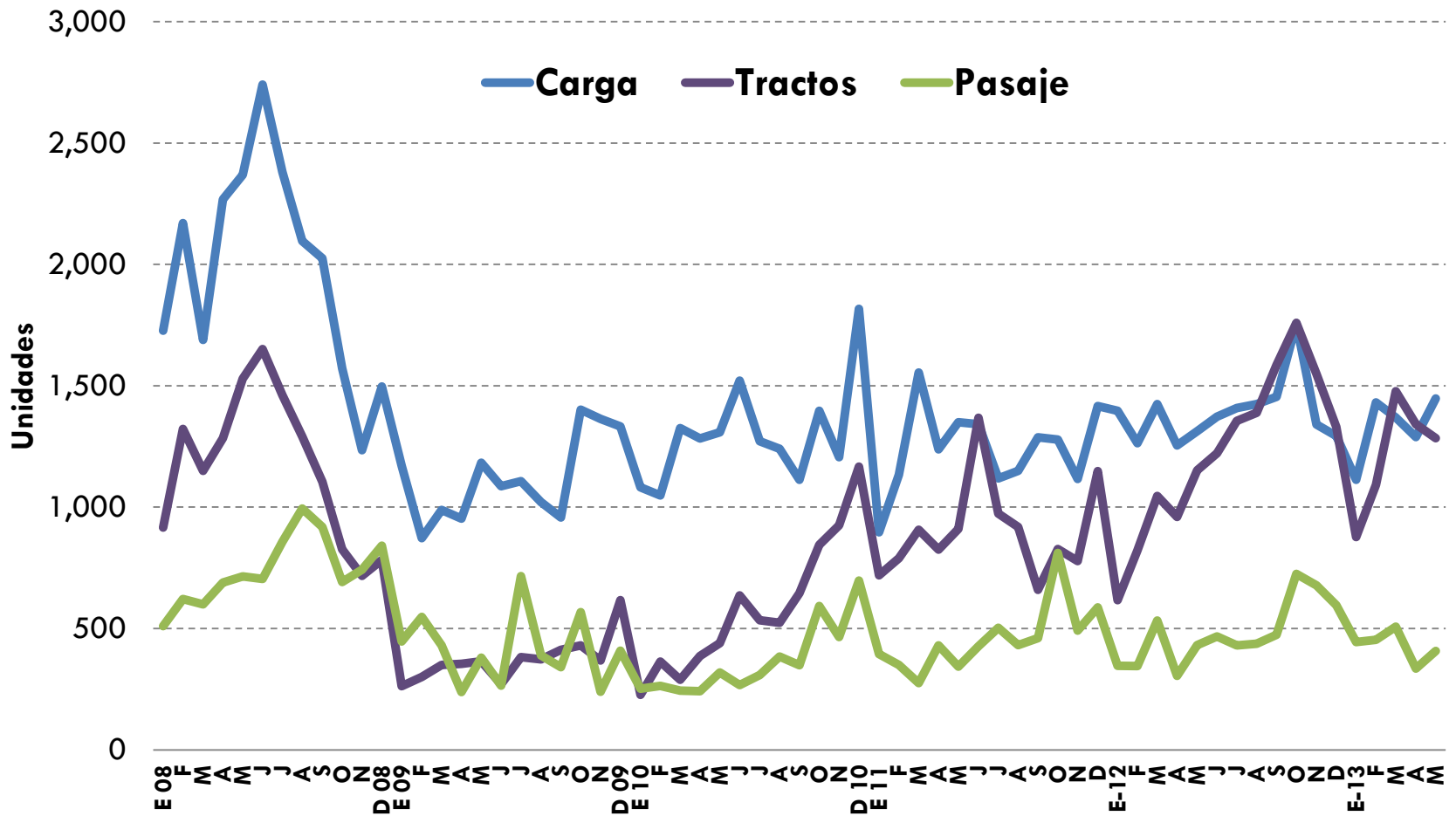
Segmento	2003	2004	2005	2006	2007	2008	2009	2010	2011	2012	2013	Tasa media de	
												03-13	07-13
CARGA	4,507	3,985	4,477	9,025	9,924	10,223	5,167	6,047	6,120	6,651	6,650	4.0%	-6.5%
TRACTOCAMIONES	2,650	2,435	3,877	5,112	5,729	6,200	1,633	1,707	4,150	4,597	6,072	8.6%	1.0%
PASAJE	2,754	3,056	2,977	3,538	3,490	3,136	2,044	1,321	1,846	1,962	2,147	-2.5%	-7.8%
<b>TOTAL</b>	<b>9,911</b>	<b>9,476</b>	<b>11,331</b>	<b>17,675</b>	<b>19,143</b>	<b>19,559</b>	<b>8,844</b>	<b>9,075</b>	<b>12,116</b>	<b>13,210</b>	<b>14,869</b>	<b>4.1%</b>	<b>-4.1%</b>

TCM: Tasa media de crecimiento del período.

- **CRECIMIENTO DE 12.6% RESPECTO A SIMILAR PERÍODO DE 2012.**
- **CRECIMIENTO DE 22.7% RESPECTO A MISMO PERÍODO DE 2011.**
- **CRECIMIENTO DE 63.8% RESPECTO A MISMO PERÍODO DE 2010.**
- **CRECIMIENTO DE 68.1% RESPECTO A SIMILAR PERÍODO DE 2009.**
- **POR DEBAJO DE MISMO LAPSO DE 2008: -24.0%**
- **POR DEBAJO DE MISMOS MESES DE 2007: -22.3%**



# Tendencia de las ventas al menudeo por segmentos A mayo de 2013



Elaborado por AMDA con información de ANPACT



# Ventas al menudeo

## Venta Menudeo por marca de enero a mayo de 2012 y 2013

MARCA	Unidades				Variación	
	2012	Estructura %	2013	Estructura %	Absoluta	Relativa
CHRYSLER	180	1.4%	139	0.9%	-41	-22.8%
DAIMLER VEHÍCULOS COMERCIALES	3,567	27.0%	3,989	26.8%	422	11.8%
INTERNATIONAL	3,287	24.9%	3,188	21.4%	-99	-3.0%
KENWORTH	3,634	27.5%	4,698	31.6%	1064	29.3%
ISUZU	582	4.4%	488	3.3%	-94	-16.2%
FORD	687	5.2%	861	5.8%	174	25.3%
VOLKSWAGEN	262	2.0%	291	2.0%	29	11.1%
HINO	434	3.3%	377	2.5%	-57	-13.1%
VOLVO TRUCKS	405	3.1%	469	3.2%	64	15.8%
VOLVO BUSES	72	0.5%	16	0.1%	-56	-77.8%
MACK	0	0.0%	49	0.3%	49	-
DINA	72	0.5%	256	1.7%	184	255.6%
MAN	28	0.2%	27	0.2%	-1	-3.6%
GENERAL MOTORS	0	0.0%	14	0.1%	14	-
SCANIA	0	0.0%	7	0.0%	7	-
<b>TOTAL</b>	<b>13,210</b>	<b>100.0%</b>	<b>14,869</b>	<b>100.0%</b>	<b>1659</b>	<b>12.6%</b>

Fuente: Elaborado por AMDA con información de ANPACT. No incluye autobuses integrales.

Incluye Clase 4, 5 de Ford (F450 y F550).

**En el mes de referencia, Kenworth, International y Daimler participan con el 79.9% del mercado nacional.**



# Ventas al menudeo

## Venta menudeo por marca en mayo de 2012 y 2013

Marca	Unidades				Variación	
	2012	Estructura %	2013	Estructura %	Absoluta	Relativa
CHRYSLER	39	1.3%	27	0.9%	-12	-30.8%
DAIMLER VEHÍCULOS COMERCIALES	758	26.2%	713	22.7%	-45	-5.9%
INTERNATIONAL	702	24.2%	649	20.7%	-53	-7.5%
KENWORTH	875	30.2%	1,096	34.9%	221	25.3%
ISUZU	111	3.8%	131	4.2%	20	18.0%
FORD	154	5.3%	176	5.6%	22	14.3%
HINO	89	3.1%	112	3.6%	23	25.8%
VOLKSWAGEN	54	1.9%	63	2.0%	9	16.7%
VOLVO TRUCKS	76	2.6%	99	3.2%	23	30.3%
VOLVO BUSES	7	0.2%	0	0.0%	-7	-100.0%
MACK	0	0.0%	10	0.3%	10	-
DINA	30	1.0%	60	1.9%	30	100.0%
MAN	2	0.1%	0	0.0%	-2	-100.0%
GENERAL MOTORS	0	0.0%	2	0.1%	2	-
SCANIA	0	0.0%	0	0.0%	0	-
<b>TOTAL</b>	<b>2,897</b>	<b>100.0%</b>	<b>3,138</b>	<b>100.0%</b>	<b>241</b>	<b>8.3%</b>

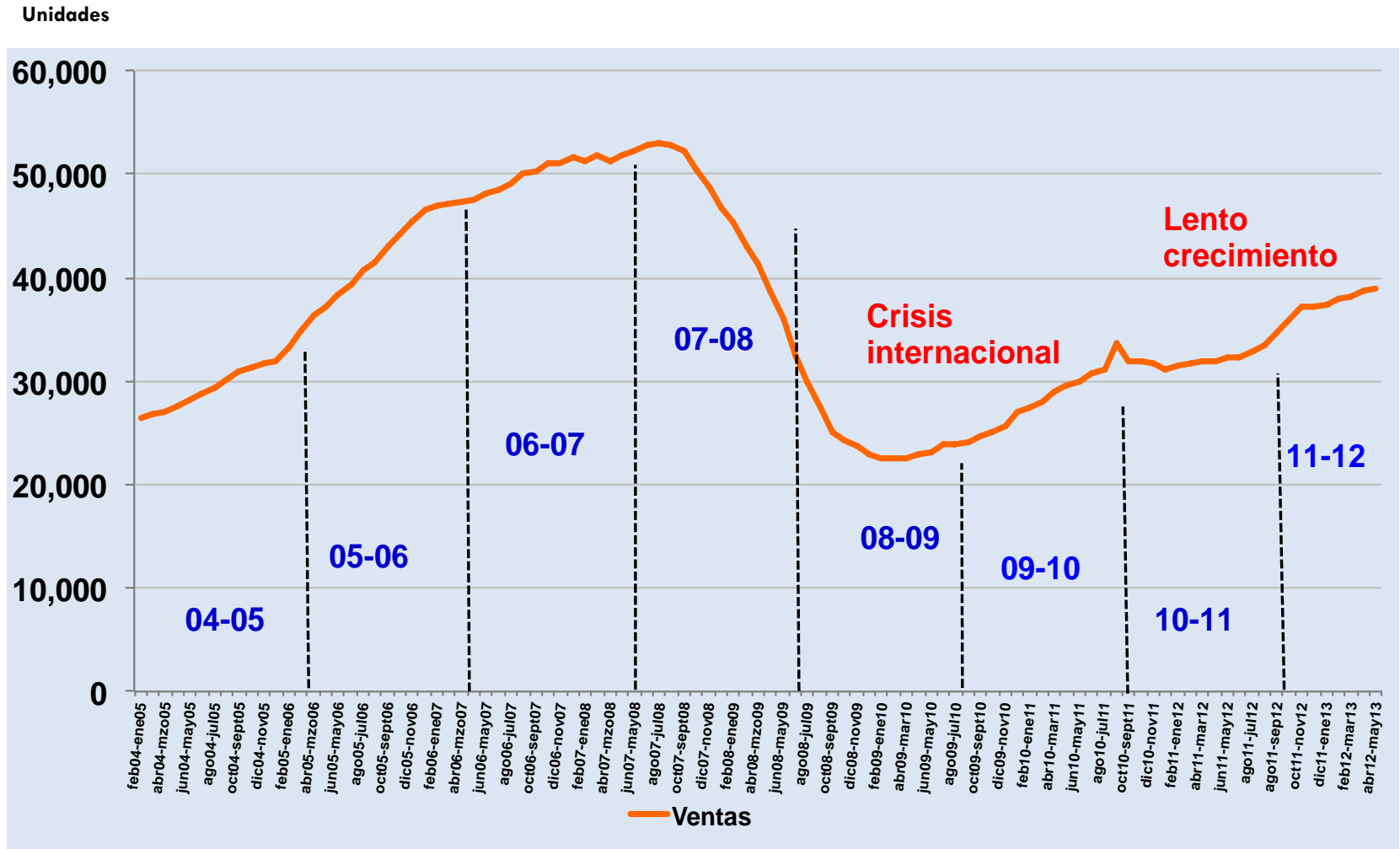
Fuente: Elaborado por AMDA con información de ANPACT. No incluye autobuses integrales.

Incluye Clase 4, 5 de Ford (F450 y F550).



# Evolución del mercado mexicano

Serie anualizada de 2004 a 2013



Fuente: Elaborado por Amda con información de Anpact.





# Evolución del mercado mexicano

Serie mensual de 2005 a 2013

## Comercialización de camionetas pesadas Unidades

Año/mes	Ene	Feb	Mar	Abr	May	Jun	Jul	Ago	Sep	Oct	Nov	Dic	Total
2005	1,894	1,956	2,309	2,316	2,856	2,840	2,603	2,925	2,827	3,015	3,185	3,212	31,938
2006	3,221	3,511	3,815	3,267	3,861	3,991	3,816	3,793	4,325	4,201	4,324	4,472	46,597
2007	3,626	3,602	3,995	3,573	4,347	4,457	4,431	4,664	4,505	5,031	4,419	5,092	51,742
2008	3,153	4,114	3,438	4,241	4,613	5,096	4,699	4,382	4,048	3,090	2,694	3,121	46,689
2009	1,880	1,721	1,770	1,545	1,928	1,621	2,205	1,783	1,710	2,400	1,971	2,358	22,892
2010	1,561	1,676	1,859	1,912	2,067	2,424	2,114	2,148	2,108	2,835	2,596	3,681	26,981
2011	2,010	2,273	2,737	2,493	2,603	3,137	2,595	2,499	2,407	2,916	2,385	3,152	31,207
2012	2,361	2,430	3,003	2,519	2,897	3,062	3,194	3,251	3,515	4,240	3,568	3,219	37,259
2013	2,434	2,977	3,354	2,966	3,138								14,869

## Tasas de crecimiento

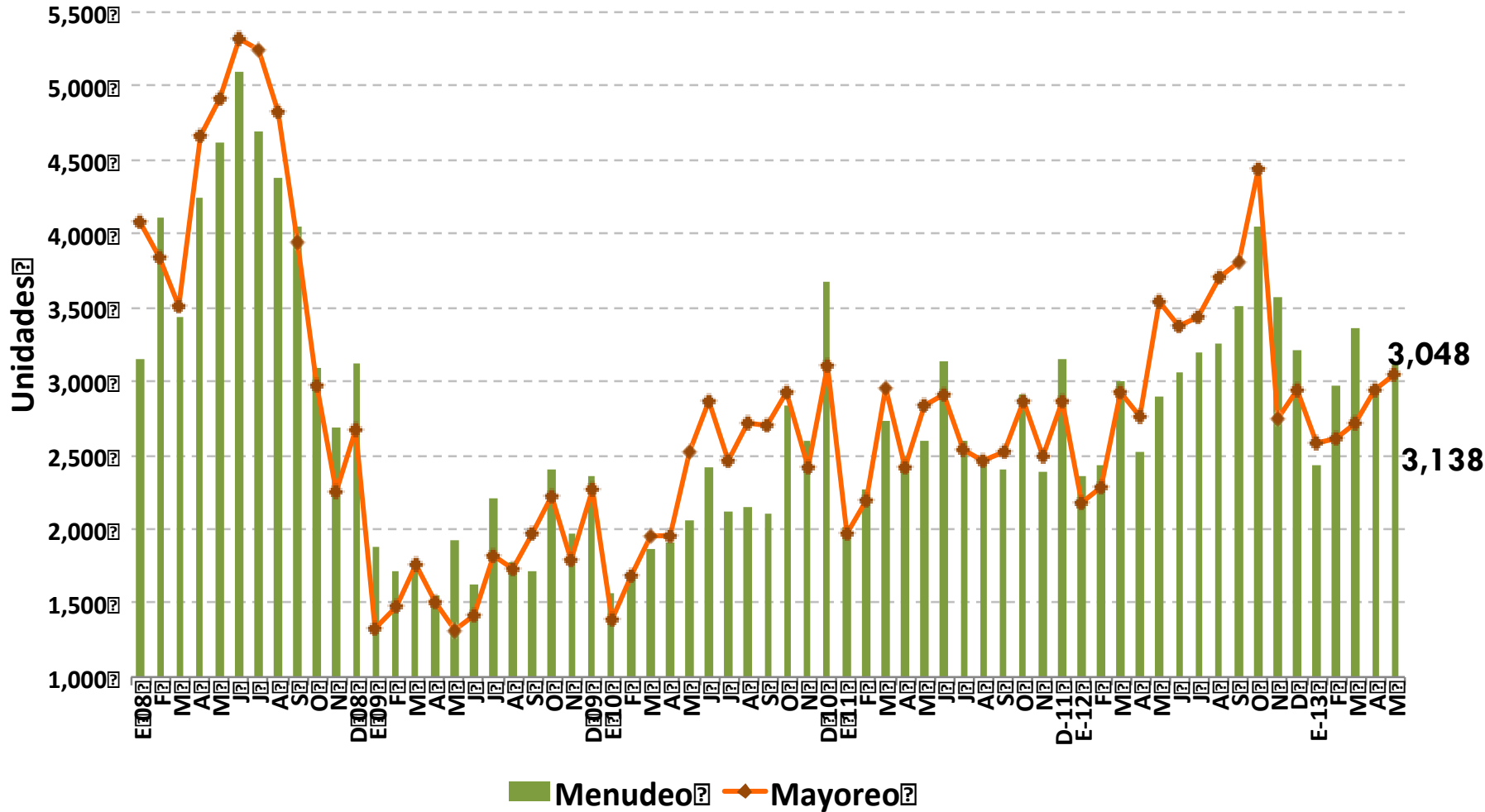
Año/mes	Ene	Feb	Mar	Abr	May	Jun	Jul	Ago	Sep	Oct	Nov	Dic	Total
2005	6.9%	16.6%	11.6%	31.1%	30.4%	29.3%	27.7%	32.2%	34.4%	17.8%	14.4%	7.9%	21.2%
2006	70.1%	79.5%	65.2%	41.1%	35.2%	40.5%	46.6%	29.7%	53.0%	39.3%	35.8%	39.2%	45.9%
2007	12.6%	2.6%	4.7%	9.4%	12.6%	11.7%	16.1%	23.0%	4.2%	19.8%	2.2%	13.9%	11.0%
2008	<b>-13.0%</b>	14.2%	<b>-13.9%</b>	18.7%	6.1%	14.3%	6.0%	<b>-6.0%</b>	<b>-10.1%</b>	<b>-38.6%</b>	<b>-39.0%</b>	<b>-38.7%</b>	<b>-9.8%</b>
2009	<b>-40.4%</b>	<b>-58.2%</b>	<b>-48.5%</b>	<b>-63.6%</b>	<b>-58.2%</b>	<b>-68.2%</b>	<b>-53.1%</b>	<b>-59.3%</b>	<b>-57.8%</b>	<b>-22.3%</b>	<b>-26.8%</b>	<b>-24.4%</b>	<b>-51.0%</b>
2010	<b>-17.0%</b>	<b>-2.6%</b>	5.0%	23.8%	7.2%	49.5%	<b>-4.1%</b>	20.5%	23.3%	18.1%	31.7%	56.1%	17.9%
2011	28.8%	35.6%	47.2%	30.4%	25.9%	29.4%	22.8%	16.3%	14.2%	2.9%	<b>-8.1%</b>	<b>-14.4%</b>	15.7%
2012	17.5%	6.9%	9.7%	1.0%	11.3%	<b>-2.4%</b>	23.1%	30.1%	46.0%	45.4%	49.6%	2.1%	19.4%
2013	3.1%	22.5%	11.7%	17.7%	8.3%								

Fuente: elaborado por Amda con información de Anpact.

En mayo se registró la quinta tasa mensual positiva de 2013.



# Ventas totales: menudeo y mayoreo a mayo 2013



Elaborado por AMDA con información de ANPACT



# Ventas al mayoreo

## Venta mayoreo por segmento enero a mayo de 2012 y 2013

Segmento	Unidades				Variación	
	2012	Estructura %	2013	Estructura %	Absoluta	Relativa
<b>CARGA</b>	6,642	48.5%	5,849	42.0%	<b>-793</b>	<b>-11.9%</b>
<b>TRACTOCAMIONES</b>	4,983	36.4%	6,078	43.7%	1,095	22.0%
<b>PASAJE</b>	2,073	15.1%	1,991	14.3%	<b>-82</b>	<b>-4.0%</b>
<b>TOTAL</b>	<b>13,698</b>	<b>100.0%</b>	<b>13,918</b>	<b>100.0%</b>	<b>220</b>	<b>1.6%</b>

Fuente: Elaborado por AMDA con información de ANPACT. No incluye autobuses integrales.

Incluye Clase 4, 5 de Ford (F450 y F550).

## Venta mayoreo por segmento en mayo de 2012 y 2013

Segmento	Unidades				Variación	
	2012	Estructura %	2013	Estructura %	Absoluta	Relativa
<b>CARGA</b>	1,524	43.0%	1,154	37.9%	<b>-370</b>	<b>-24.3%</b>
<b>TRACTOCAMIONES</b>	1,462	41.3%	1,378	45.2%	<b>-84</b>	<b>-5.7%</b>
<b>PASAJE</b>	558	15.7%	516	16.9%	<b>-42</b>	<b>-7.5%</b>
<b>TOTAL</b>	<b>3,544</b>	<b>100.0%</b>	<b>3,048</b>	<b>100.0%</b>	<b>-496</b>	<b>-14.0%</b>

Fuente: Elaborado por AMDA con información de ANPACT. No incluye autobuses integrales.

Incluye Clase 4, 5 de Ford (F450 y F550) y Clase 4, 5 de GM (Kodiak).



# Ventas al mayoreo

## Ventas al mayoreo de enero a mayo 2004 a 2013

Unidades

Segmento	2004	2005	2006	2007	2008	2009	2010	2011	2012	2013	TMC <sub>04-13</sub>	TMC <sub>07-13</sub>
CARGA	3,943	4,420	8,984	10,119	10,637	4,385	6,429	6,119	6,642	5,902	4.6%	-8.6%
TRACTOCAMIONES	2,300	3,972	5,365	5,981	6,750	763	1,784	4,400	4,983	6,017	11.3%	0.1%
PASAJE	3,138	3,590	3,270	3,382	3,618	2,238	1,296	1,866	2,073	1,897	-5.4%	-9.2%
<b>TOTAL</b>	<b>9,381</b>	<b>11,982</b>	<b>17,619</b>	<b>19,482</b>	<b>21,005</b>	<b>7,386</b>	<b>9,509</b>	<b>12,385</b>	<b>13,698</b>	<b>13,816</b>	<b>4.4%</b>	<b>-5.6%</b>

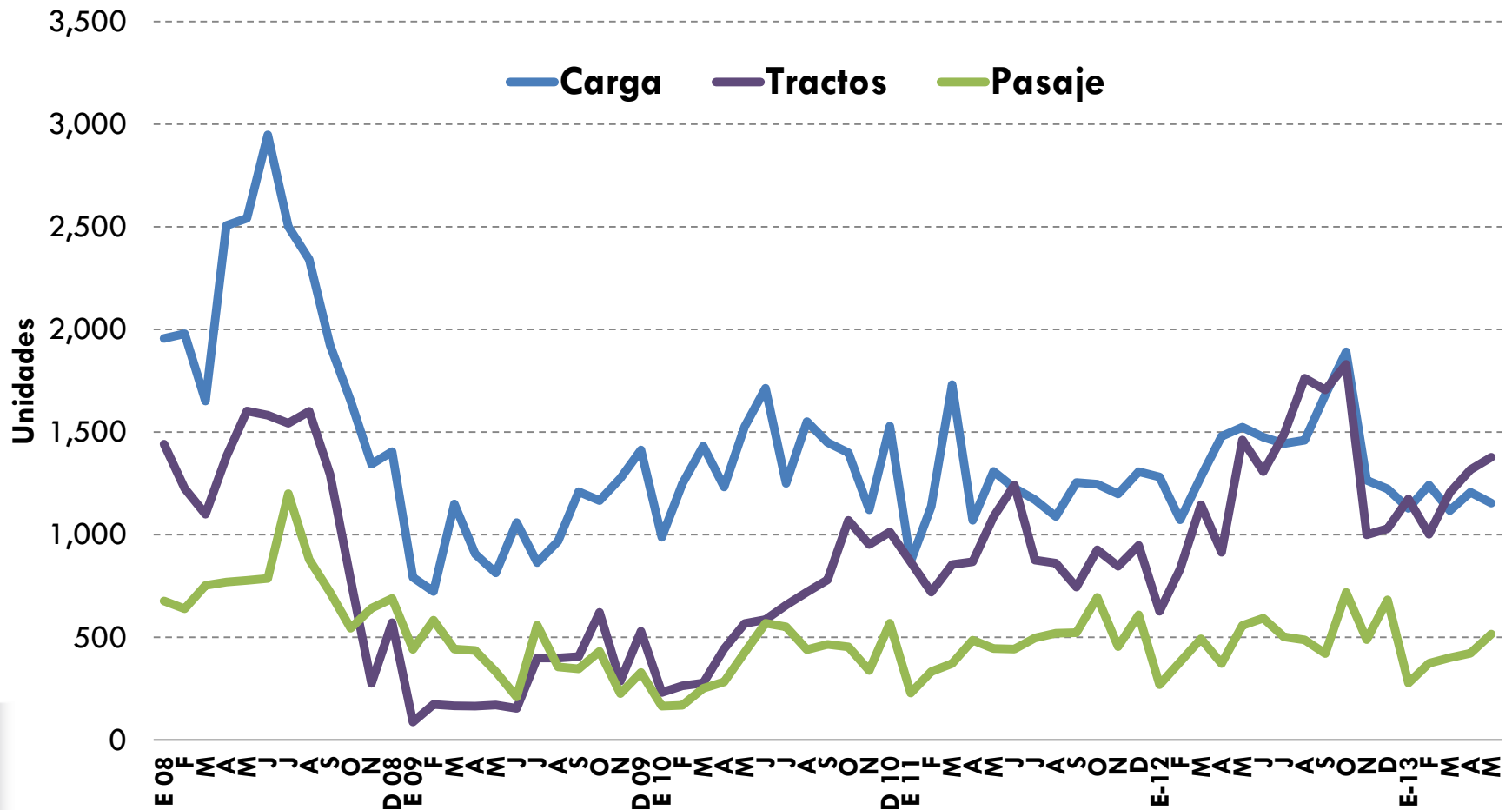
TMC: Tasa media de crecimiento del periodo.

- **CRECIMIENTO DE 0.9% RESPECTO A SIMILAR PERÍODO DE 2012.**
- **CRECIMIENTO DE 11.6% RESPECTO A MISMO PERÍODO DE 2011.**
- **CRECIMIENTO DE 45.3% RESPECTO A MISMO PERÍODO DE 2010.**
- **CRECIMIENTO DE 87.1% RESPECTO A SIMILAR PERÍODO DE 2009.**
- **POR DEBAJO DE MISMO LAPSO DE 2008: -34.2%**
- **POR DEBAJO DE LOS RESULTADOS DE ENERO A MAYO DE 2007: -29.1%**



# Tendencia de las ventas al mayoreo en los segmentos

## A mayo de 2013



Elaborado por AMDA con base en ANPACT



# Ventas al mayoreo

## Ventas al mayoreo por marca de enero a mayo de 2012 y 2013

MARCA	Unidades				Variación	
	2012	Estructural (%)	2013	Estructural (%)	Absoluta	Relativa
CRHYSLER	170	1.2%	58	0.4%	-112	-65.9%
INTERNATIONAL	3,641	26.6%	3,373	24.2%	-268	-7.4%
KENWORTH	3,923	28.6%	4,762	34.2%	839	21.4%
DAIMLER VEHICULOS COMERCIALES	3,342	24.4%	3,066	22.0%	-276	-8.3%
FORD	800	5.8%	598	4.3%	-202	-25.3%
ISUZU	500	3.7%	514	3.7%	14	2.8%
VOLKSWAGEN	278	2.0%	324	2.3%	46	16.5%
HINO	471	3.4%	391	2.8%	-80	-17.0%
VOLVO TRUCKS	405	3.0%	469	3.4%	64	15.8%
VOLVO BUSES	72	0.5%	16	0.1%	-56	-77.8%
DINA	72	0.5%	256	1.8%	184	255.6%
MAN	24	0.2%	24	0.2%	0	0.0%
MACK	0	0.0%	49	0.4%	49	-
SCANIA	0	0.0%	7	0.1%	7	-
GENERAL MOTORS	0	0.0%	11	0.1%	11	-
<b>TOTAL</b>	<b>13,698</b>	<b>100.0%</b>	<b>13,918</b>	<b>100.0%</b>	<b>220</b>	<b>1.6%</b>

Fuente: Laboratorio AMDA con información de ANPACT. No incluye autobuses integrales. Incluye Clase 2, 3 y el Ford F450 y F550.

## Ventas al mayoreo por marca en mayo de 2012 y 2013

Marca	Unidades				Variación	
	2012	Estructural (%)	2013	Estructural (%)	Absoluta	Relativa
CHRYSLER	29	0.8%	1	0.0%	-28	-96.6%
INTERNATIONAL	915	25.8%	735	24.1%	-180	-19.7%
KENWORTH	1,058	29.9%	1,102	36.2%	44	4.2%
DAIMLER VEHICULOS COMERCIALES	1,077	30.4%	652	21.4%	-425	-39.5%
FORD	145	4.1%	62	2.0%	-83	-57.2%
ISUZU	93	2.6%	139	4.6%	46	49.5%
VOLKSWAGEN	42	1.2%	84	2.8%	42	100.0%
HINO	70	2.0%	104	3.4%	34	48.6%
VOLVO TRUCKS	76	2.1%	99	3.2%	23	30.3%
VOLVO BUSES	7	0.2%	0	0.0%	-7	-100.0%
MACK	0	0.0%	10	0.3%	10	-
DINA	30	0.8%	60	2.0%	30	100.0%
MAN	2	0.1%	0	0.0%	-2	-100.0%
SCANIA	0	0.0%	0	0.0%	0	-
GENERAL MOTORS	0	0.0%	0	0.0%	0	-
<b>TOTAL</b>	<b>3,544</b>	<b>100.0%</b>	<b>3,048</b>	<b>100.0%</b>	<b>-496</b>	<b>-14.0%</b>

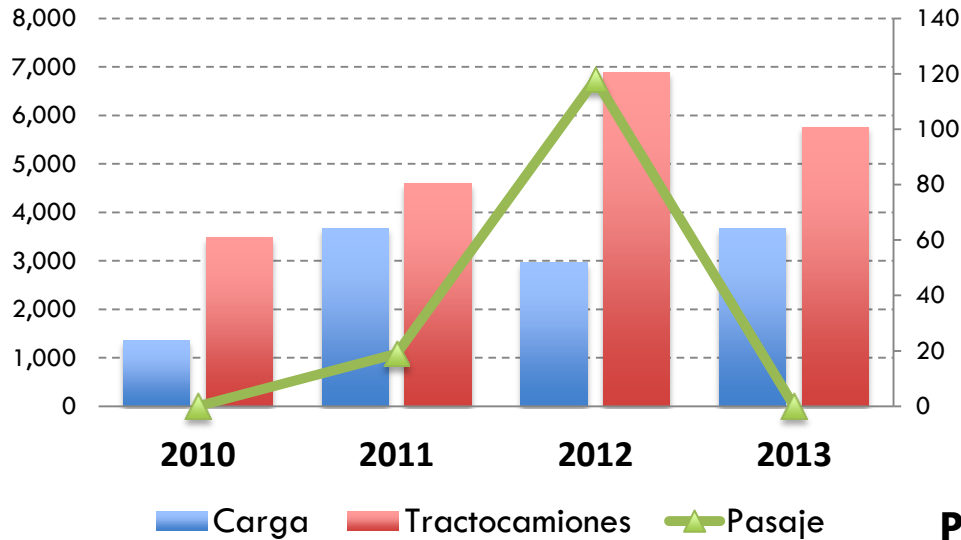
Fuente: Laboratorio AMDA con información de ANPACT. No incluye autobuses integrales. Incluye Clase 2, 3 y el Ford F450 y F550.



# Producción y Exportación



## Exportación camiones pesados en abril de cada año



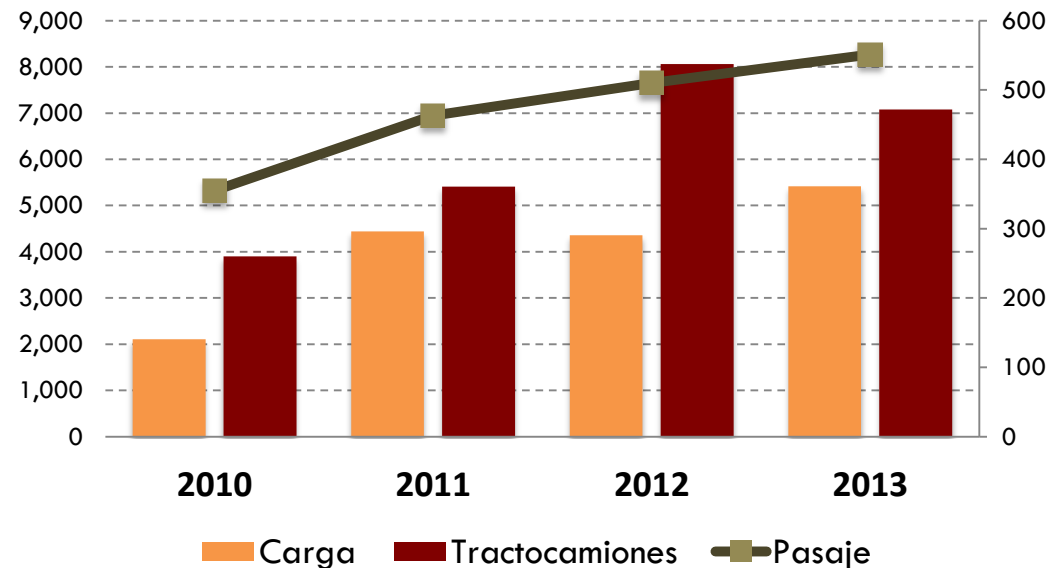
### Variación% abr.13 vs abr.12:

Carga → 23.2  
 Tractos → -16.4  
 Pasaje → -100.0

### Variación% abr.13 vs abr.12:

Carga → 24.2  
 Tractos → -12.2  
 Pasaje → 8.0

## Producción de camiones pesados en abril de cada año





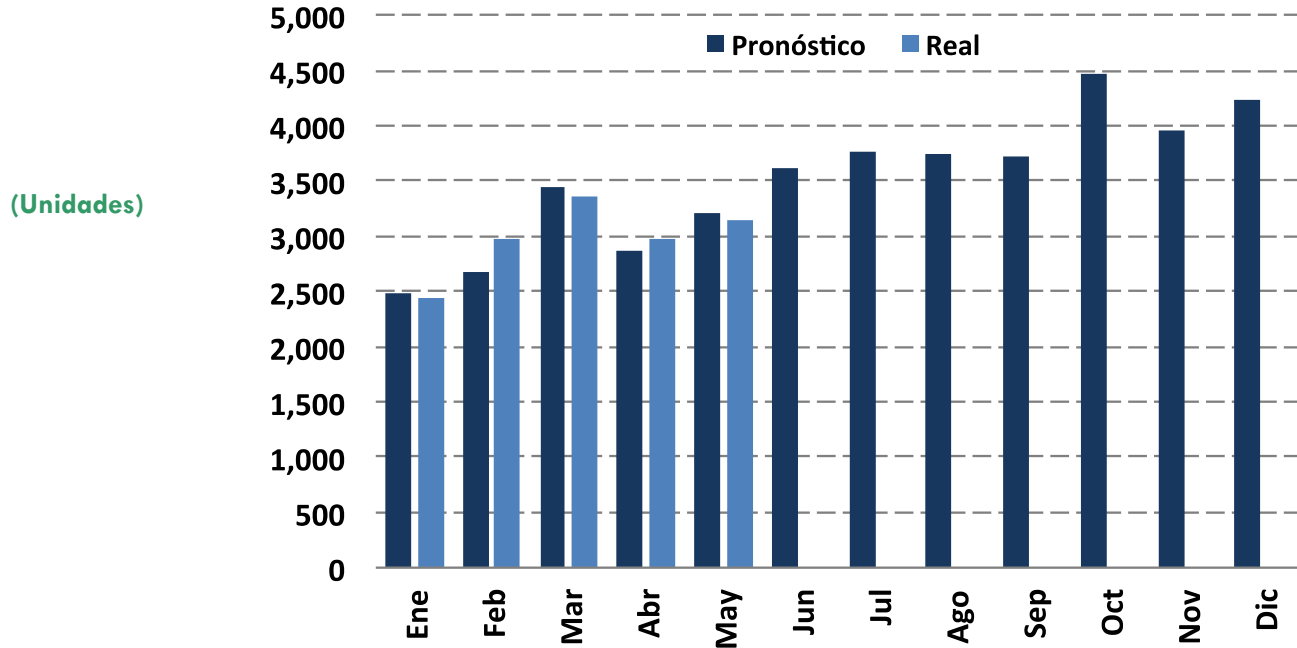


# Pronóstico de Ventas



# Pronóstico mensual de camiones pesados

El pronóstico acumulado a mayo tuvo una diferencia de **-1.4%** con respecto a la cifra real.



	Ene	Feb	Mar	Abr	May	Jun	Jul	Ago	Sep	Oct	Nov	Dic	Total
Pronóstico	2,473	2,665	3,440	2,870	3,215	3,610	3,765	3,733	3,713	4,467	3,961	4,232	42,143
Real	2,434	2,977	3,354	2,966	3,138								14,869

	ene-may 2013	Var. %
Pronóstico	14,663	<b>-1.4</b>
Real	14,869	






# **Mercados Internacionales**



## Ventas en algunos mercados mundiales

### Camiones pesados comercializados en Mayo

País	Mayo			Acumulado		
	2013	2012	Variación %	2013	2012	Variación %
Brasil 	12,714	10,792	17.8	61,272	58,850	4.1
México 	3,138	2,897	8.3	14,869	13,210	12.6
Argentina 	2,522	1,815	39.0	10,784	9,996	7.9

Fuente: FENABRAVE, ANPACT, ACARA.

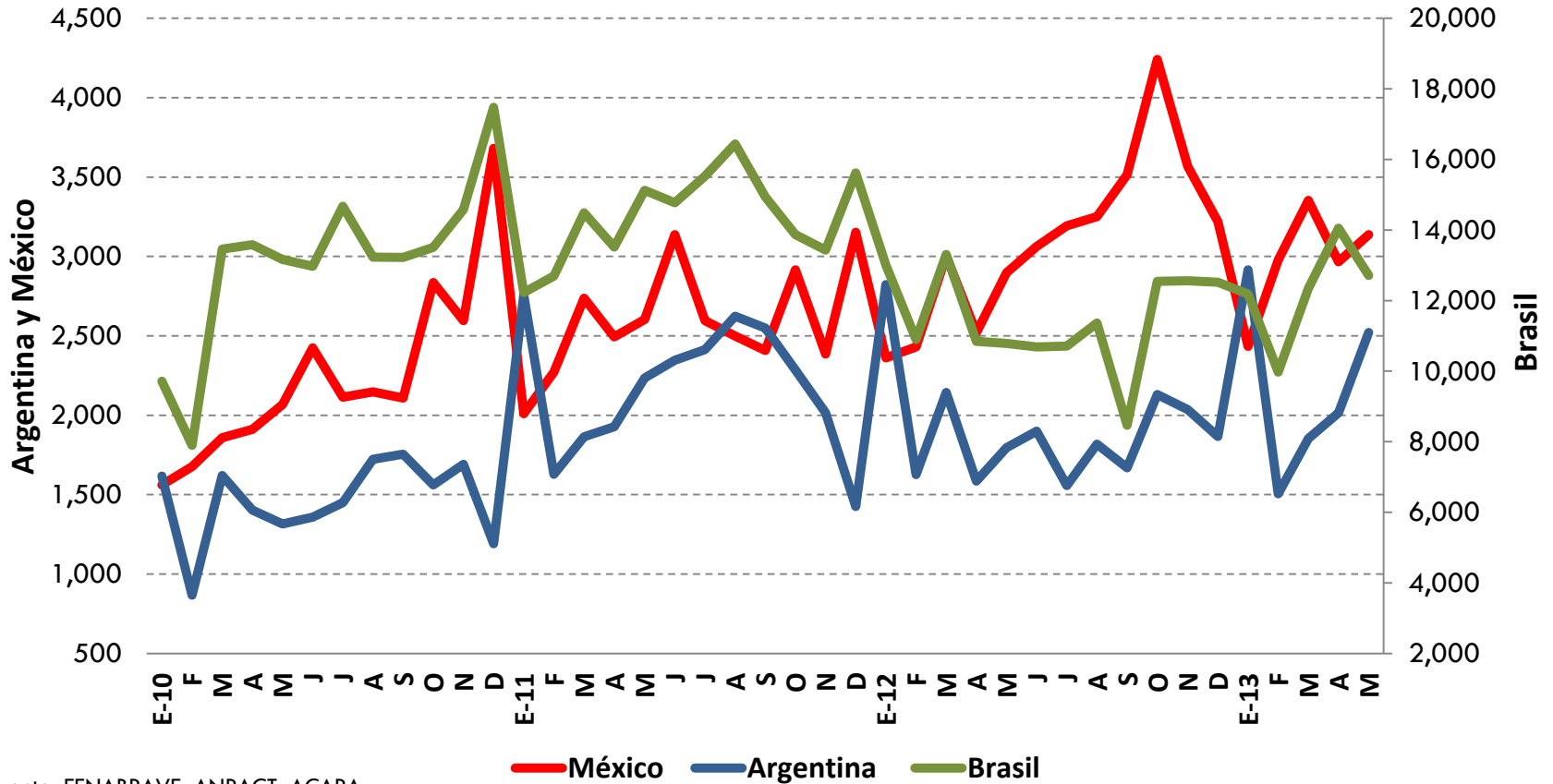
**De los mercados latinoamericanos presentados, destaca el caso de Argentina con el mejor desempeño en mayo de 2013 con respecto a mismo mes del año anterior.**

**En términos acumulados enero-mayo, el mayor avance lo presenta México.**



# Ventas mensuales de camiones pesados en diversos países

(Unidades)



Fuente: FENABRAVE, ANPACT, ACARA.

## Desempeño mensual (ene 2010-may 2013)

México → 12.6%

Brasil → 4.1%

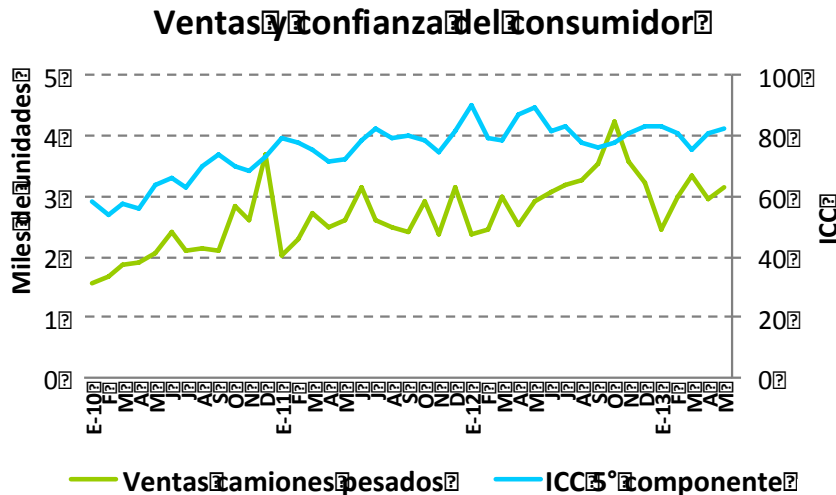
Argentina → 7.9%



# Coyuntura Macroeconómica



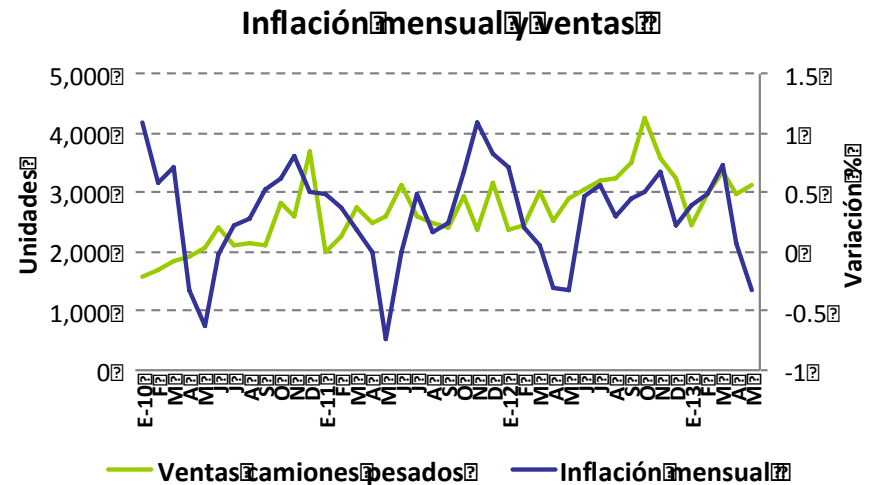
# Indicadores de coyuntura y ventas



Aumento de ventas de 5.8% para el periodo de abril a mayo de 2013, a lo cual corresponde un ICC 5° componente con un aumento de 2.2% para similar periodo.

Fuente: INEGI y ANPACT.

El aumento mensual de las ventas de camiones pesados coincide con un panorama en que la variación de la inflación mensual a mayo se ubicó en -0.33%, resultando una tasa anual de 4.63 por ciento.

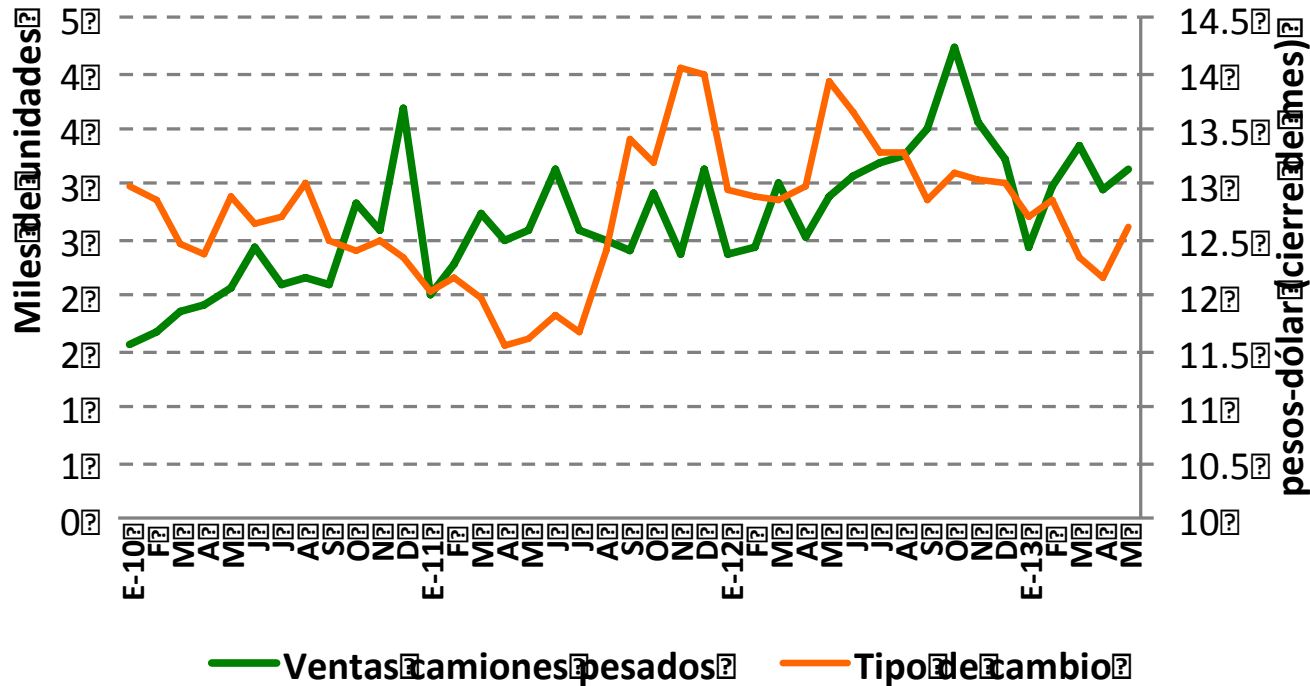


Fuente: INEGI y ANPACT.



# Indicadores de coyuntura y ventas

## Tipo de cambio y ventas



Fuente: INEGI y ANPACT.

Los analistas prevén que para el cierre de 2013 el tipo de cambio se ubicará en 12.15 pesos por dólar. Para 2014 se estima sea de 12.14.

[Banxico 03/06/13]





# Panorama económico mundial

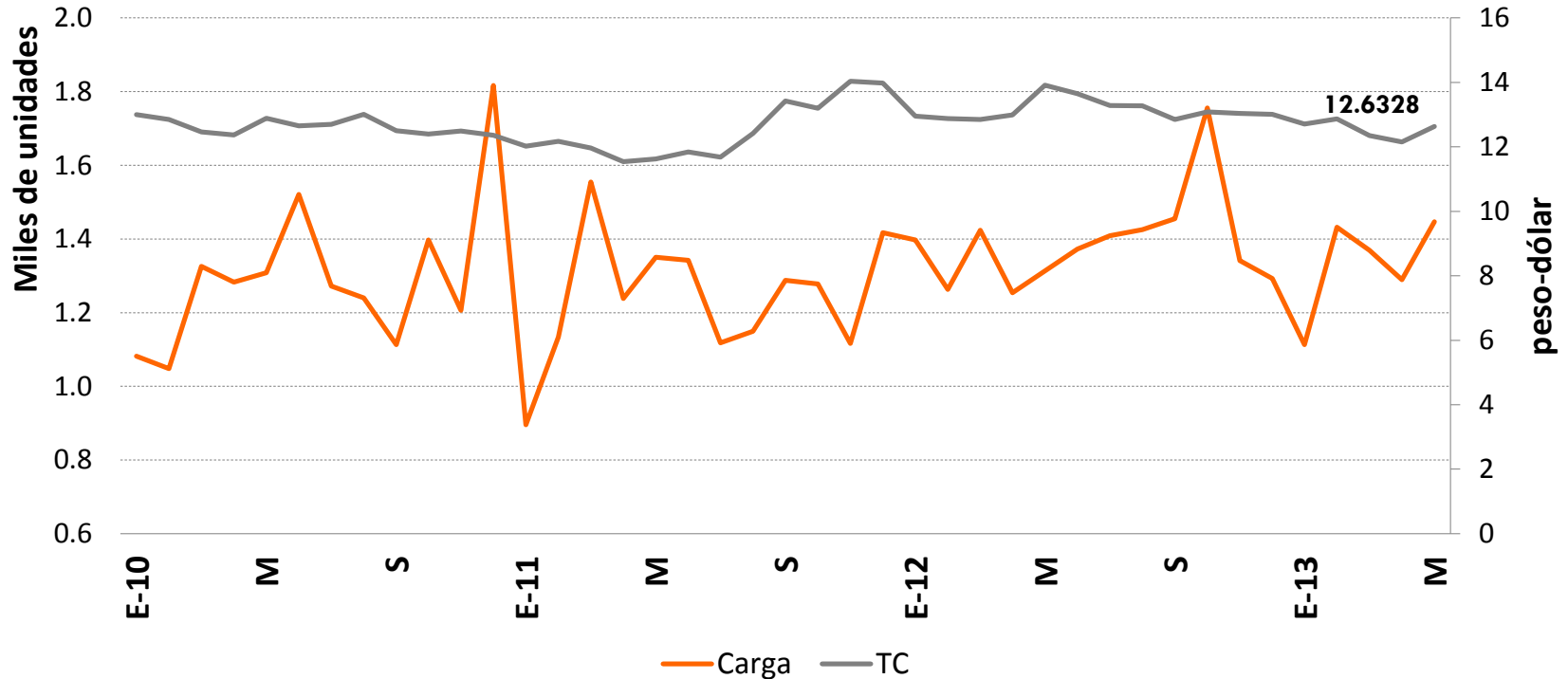
- La OCDE recortó su pronóstico de crecimiento para la zona euro, y dijo que se contraerán 0,6% este año, luego de una caída de 0,5% en 2012.
- La economía de Estados Unidos seguirá superando a la de Europa, con un crecimiento de 1,9% en 2013 y de 2,8% en 2014.
- El PIB mundial crecerá 3,1% este año y 4% en 2014.
- Problemas en Europa: “baja capitalización de los bancos, los requisitos de financiamiento de la deuda pública y los riesgos de salida” (OCDE).
- El informe de la OCDE pronostica que el próximo año el desempleo alcanzará 28% en España y 28,4% en Grecia.
- La manufactura china se contrae: el índice de gerentes de compras medido por HSBC/Markit cayó a 49.2 en mayo; la cifra apunta a que la economía de China pierde impulso en el segundo trimestre del año.



# Indicadores de coyuntura por segmentos

## Camiones de Carga

### Ventas y tipo de cambio



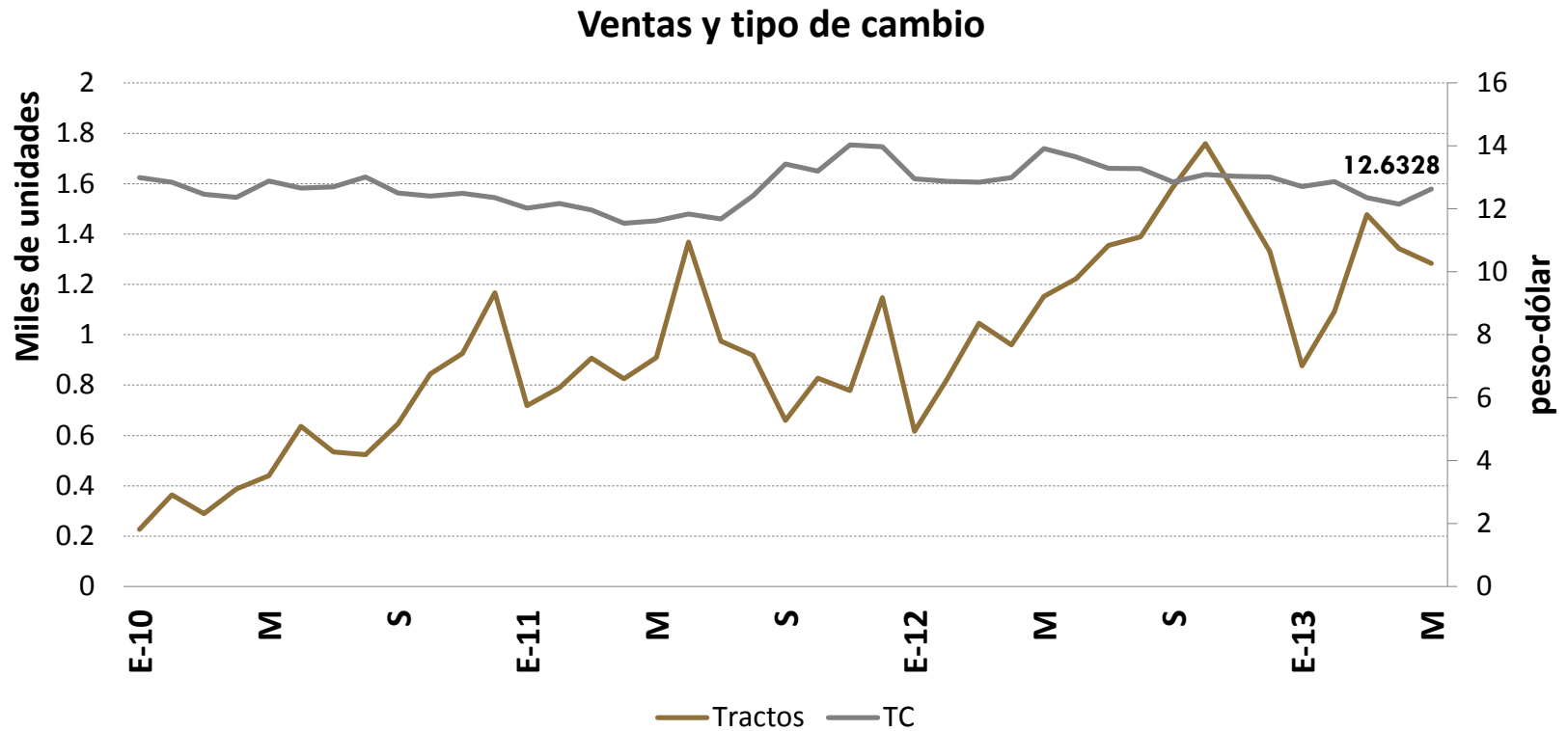
Fuente: BANXICO y ANPACT.  
\*Tipo de cambio al cierre de mes.

La tendencia ascendente (12.3% en mayo comparado con abril de 2013) en las ventas del segmento de carga coincide con un panorama de incremento en el tipo de cambio peso-dólar al cierre de mayo, alcanzando los 12.63 pesos por dólar.



# Indicadores de coyuntura por segmentos

## Tractocamiones



Fuente: BANXICO y ANPACT.  
\*Tipo de cambio al cierre de mes.

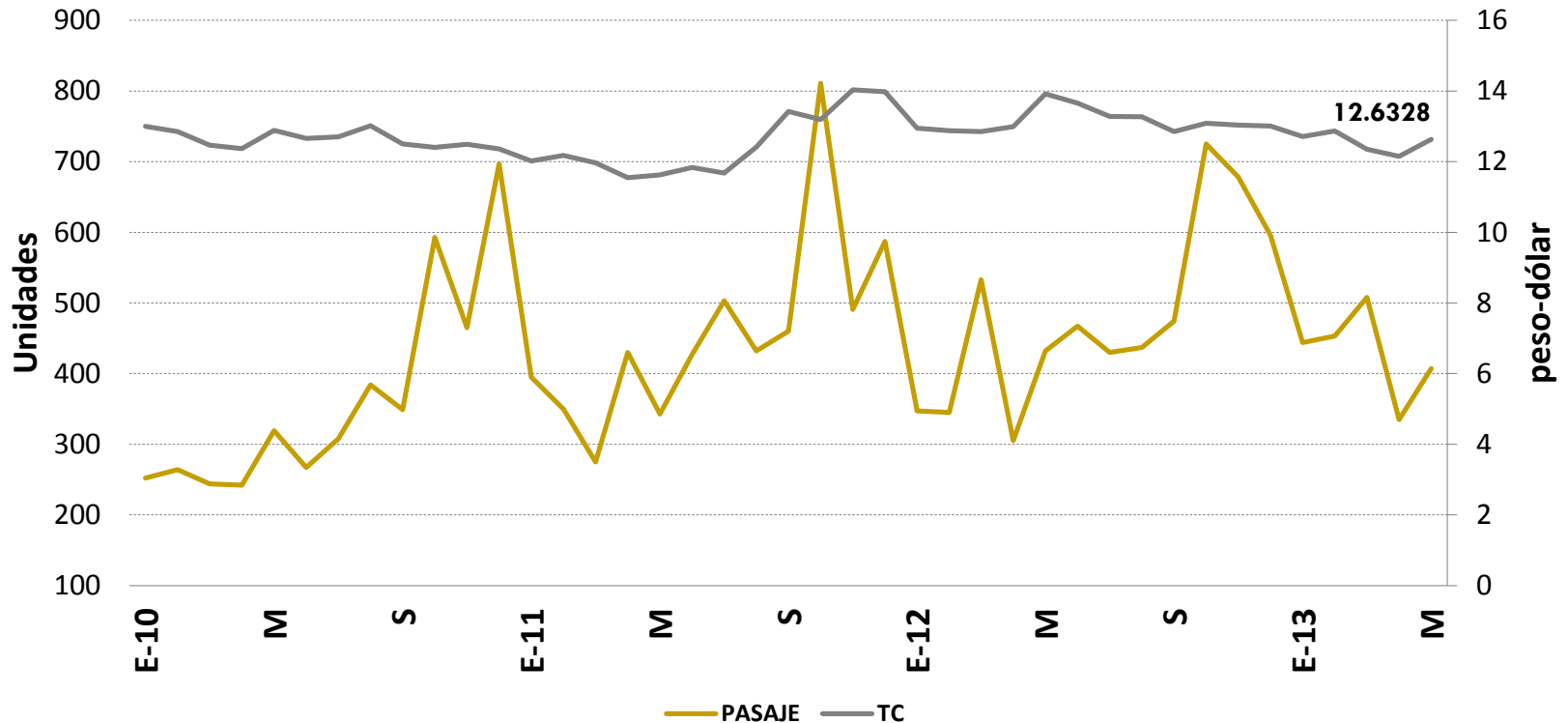
La disminución de las ventas de abril a mayo de 2013 del segmento de tractocamiones (-4.3%) coincide con una tendencia ascendente del tipo de cambio.



# Indicadores de coyuntura por segmentos

## Pasaje

### Ventas y tipo de cambio



Fuente: BANXICO y ANPACT.  
\*Tipo de cambio al cierre de mes.

Las ventas de camiones de pasaje en mayo presentaron un incremento mensual de 21.5% y una variación anual con respecto a mismo mes de 2012 de -5.8%; en el marco de una tendencia ascendente de tipo de cambio al cierre de mismo mes.



# Noticias destacadas



# Camiones Pesados

## **Mejor camión pesado de China en 2012 se exhibe en Zhengzhou**

Foton Daimler ha sostenido la innovación y el avance en la comercialización, en este año. En la recién concluida "Competencia de Camiones Pesados de Servicio de Alta Gama", Auman GTL mostró su potencia, confortabilidad y maniobrabilidad.

**T21.mx 31/05/2013**

<http://espanol.cri.cn/782/2013/05/31/1s280192.htm>

## **Circulan 150mil camiones de carga viejos y peligrosos**

"...Se debe limitar la antigüedad del parque vehicular en circulación" dijo el dirigente de Canacar

**.com 23/05/2013**

<http://www.mnoticias.com.mx/nota.cgi?id=451797#.UbfVAzmSfoU>

## **En ocho meses, Volvo Trucks ha renovado toda su gama de camiones**

En septiembre de 2012 tuvo lugar el espectacular lanzamiento del nuevo FH, que marcó el principio de la renovación de toda la gama. Este año se han presentado los nuevos Volvo FM, Volvo FMX, Volvo FE y Volvo FL.

**El semanario 16/05/2013**

<http://elsemanario.com/noticias/hasta-este-momento/85156-en-ocho-meses-volvo-trucks-ha-renovado-toda-su-gama-de-camiones.html>

## **Se vendieron 3,286 vehículos pesados en mayo, se acumulan 15,462 unidades en cinco meses**

De acuerdo a datos reportados por las empresas fabricantes y comercializadoras afiliadas a la Asociación Nacional de Productores de Autobuses, Camiones y Tractocamiones, ANPACT, por quinto mes consecutivo (mayo), la venta al menudeo de vehículos del autotransporte superó lo reportado en igual periodo del año anterior.

**AMDA 10/06/2013**

<http://www.amda.mx/Ultimas-Noticias-2013/se-vendieron-3286-vehiculos-pesados-en-mayo-se-acumulan-15462-unidades-en-cinco-meses.html>

## **Fabricante de coches chino listo para entrar en el mercado brasileño**

El fabricante chino de automóviles Beiqi Foton Motors firmó el 5 de junio un acuerdo con el fabricante estadounidense Cummins Motos para explorar conjuntamente el mercado brasileño

**Spanish.people.com.cn 08/06/2013**

<http://spanish.people.com.cn/31620/8278147.html>

## **Volvo comercializará un nuevo camión Mack en México**

El directivo de la armadora informó en entrevista que el nuevo modelo será presentado de manera oficial en noviembre

**T21.com 23/05/2013**

<http://t21.com.mx/terrestre/2013/05/23/volvo-comercializara-nuevo-camion-mack-mexico>