



Asociación Mexicana de  
Distribuidores de Automotores

# Reporte de Mercado Interno Automotor

Diciembre 2017





# Vehículos ligeros comercializados

## En diciembre de 2016 y 2017

	Diciembre		Variación	
	2016	2017	Unidades	Porcentaje
Subcompactos	70,626	56,655	<b>-13,971</b>	<b>-19.8%</b>
Compactos	46,311	33,415	<b>-12,896</b>	<b>-27.8%</b>
De lujo	9,392	8,710	<b>-682</b>	<b>-7.3%</b>
Deportivos	1,275	631	<b>-644</b>	<b>-50.5%</b>
Usos múltiples	39,817	37,203	<b>-2,614</b>	<b>-6.6%</b>
Camiones ligeros	24,887	21,939	<b>-2,948</b>	<b>-11.8%</b>
Camiones pesados <sup>1</sup>	259	164	<b>-95</b>	<b>-36.7%</b>
<b>Total</b>	<b>192,567</b>	<b>158,717</b>	<b>-33,850</b>	<b>-17.6%</b>

<sup>1</sup>Camiones pesados incluye: F450, F550.

**En diciembre de 2017 se registra la octava tasa negativa del año.**



# Vehículos ligeros comercializados

de enero – diciembre de 2016 y 2017

Segmento	2016	Estructura	2017	Estructura	Variación	
					Absoluta	Relativa
Subcompactos	605,431	37.8%	556,834	36.4%	<b>-48,597</b>	<b>-8.0%</b>
Compactos	367,284	22.9%	340,380	22.2%	<b>-26,904</b>	<b>-7.3%</b>
De lujo	81,077	5.1%	76,964	5.0%	<b>-4,113</b>	<b>-5.1%</b>
Deportivos	12,120	0.8%	9,903	0.6%	<b>-2,217</b>	<b>-18.3%</b>
Usos múltiples	326,014	20.3%	345,633	22.6%	19,619	6.0%
Camiones ligeros	209,920	13.1%	198,918	13.0%	<b>-11,002</b>	<b>-5.2%</b>
Camiones pesados <sup>1</sup>	1,826	0.1%	1,685	0.1%	<b>-141</b>	<b>-7.7%</b>
<b>Total</b>	<b>1,603,672</b>	<b>100.0%</b>	<b>1,530,317</b>	<b>100.0%</b>	<b>-73,355</b>	<b>-4.6%</b>

<sup>1</sup>Camiones pesados incluye: F450, F550.

## Ventas mensuales 2017

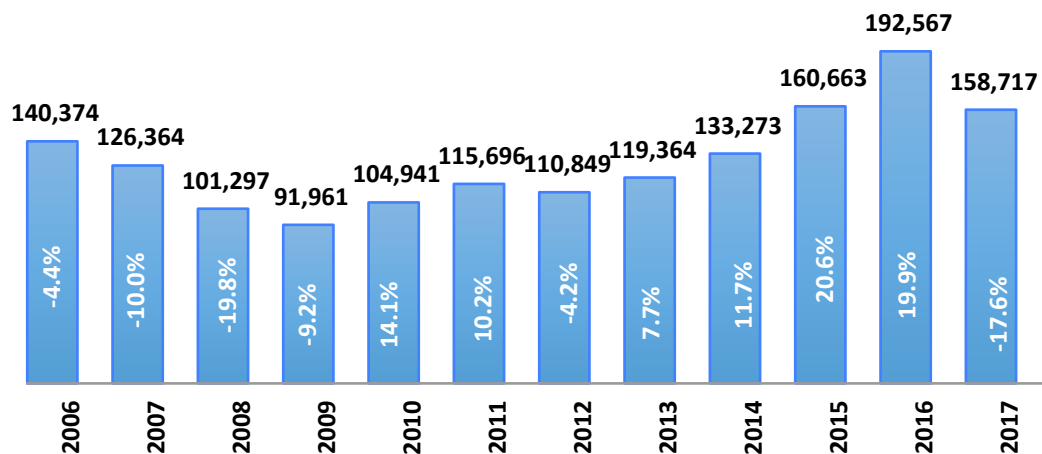
Segmento	nov-17	dic-17	Variación	
			Unidades	Porcentaje
Subcompactos	49,881	56,655	6,774	13.6%
Compactos	33,344	33,415	71	0.2%
De lujo	7,535	8,710	1,175	15.6%
Deportivos	908	631	<b>-277</b>	<b>-30.5%</b>
Usos múltiples	32,509	37,203	4,694	14.4%
Camiones ligeros	17,118	21,939	4,821	28.2%
Camiones pesados <sup>1</sup>	139	164	25	18.0%
<b>Total</b>	<b>141,434</b>	<b>158,717</b>	<b>17,283</b>	<b>12.2%</b>

<sup>1</sup>Camiones pesados incluye: F450, F550.



# Comercialización de vehículos ligeros de 2006 a 2017

## En los meses de diciembre

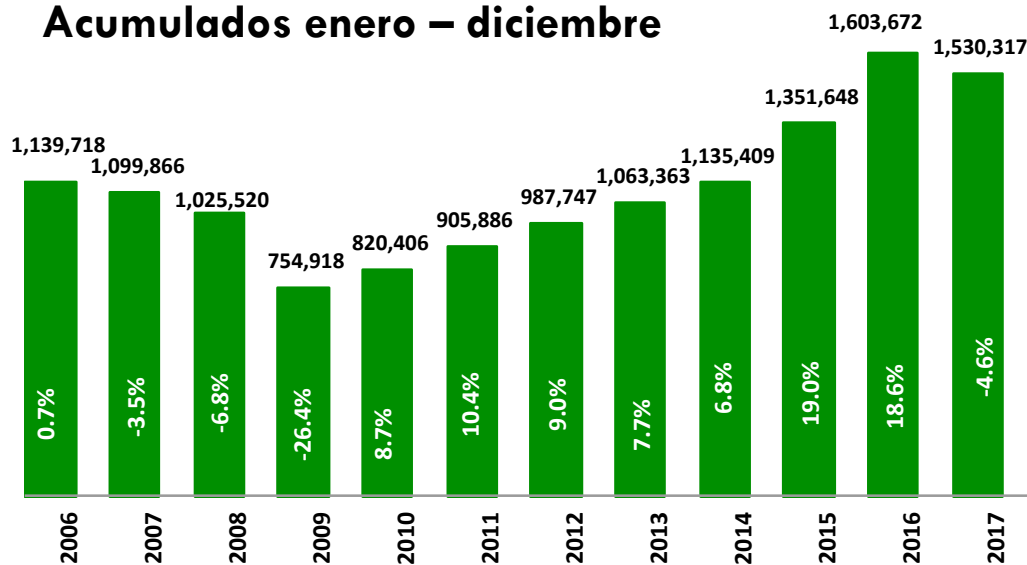


Fuente: Elaborado por AMDA.

## Comercialización:

2017 vs 2006	13.1%
2017 vs 2007	25.6%
2017 vs 2008	56.7%
2017 vs 2009	72.6%
2017 vs 2010	51.2%
2017 vs 2011	37.2%
2017 vs 2012	43.2%
2017 vs 2013	33.0%
2017 vs 2014	19.1%
2017 vs 2015	-1.2%
2017 vs 2016	-17.6%

## Acumulados enero – diciembre



Fuente: Elaborado por AMDA.

## Comercialización:

2017 vs 2006	34.3%
2017 vs 2007	39.1%
2017 vs 2008	49.2%
2017 vs 2009	102.7%
2017 vs 2010	86.5%
2017 vs 2011	68.9%
2017 vs 2012	54.9%
2017 vs 2013	43.9%
2017 vs 2014	34.8%
2017 vs 2015	13.2%
2017 vs 2016	-4.6%



Ventas acumuladas 12 meses			
Periodo		Unidades	Var. % mes anterior
Ene 13	Dic 13	1,063,363	0.81%
Feb 13	Ene 14	1,064,598	0.12%
Mar 13	Feb 14	1,064,343	-0.02%
Abr 13	Mar 14	1,067,258	0.27%
May 13	Abr 14	1,060,596	-0.62%
Jun 13	May 14	1,061,322	0.07%
Jul 13	Jun 14	1,061,736	0.04%
Ago 13	Jul 14	1,071,302	0.90%
Sep 13	Ago 14	1,086,851	1.45%
Oct 13	Sep 14	1,097,616	0.99%
Nov 13	Oct 14	1,110,278	1.15%
Dic 13	Nov 14	1,121,500	1.01%
Ene 14	Dic 14	1,135,409	1.24%
Feb 14	Ene 15	1,153,602	1.60%
Mar 14	Feb 15	1,171,222	1.53%
Abr 14	Mar 15	1,190,442	1.64%
May 14	Abr 15	1,208,373	1.51%
Jun 14	May 15	1,222,111	1.14%
Jul 14	Jun 15	1,244,874	1.86%
Ago 14	Jul 15	1,260,377	1.25%
Sep 14	Ago 15	1,268,534	0.65%
Oct 14	Sep 15	1,290,748	1.75%
Nov 14	Oct 15	1,309,692	1.47%
Dic 14	Nov 15	1,324,258	1.11%
Ene 15	Dic 15	1,351,648	2.07%
Feb 15	Ene 16	1,367,644	1.18%
Mar 15	Feb 16	1,380,856	0.97%
Abr 15	Mar 16	1,392,817	0.87%
May 15	Abr 16	1,416,428	1.70%
Jun 15	May 16	1,436,033	1.38%
Jul 15	Jun 16	1,463,679	1.93%
Ago 15	Jul 16	1,483,729	1.37%
Sep 15	Ago 16	1,505,734	1.48%
Oct 15	Sep 16	1,525,847	1.34%
Nov 15	Oct 16	1,543,363	1.15%
Dic 15	Nov 16	1,571,768	1.84%
Ene 16	Dic 16	1,603,672	2.03%
Feb 16	Ene 17	1,607,239	0.22%
Mar 16	Feb 17	1,614,445	0.45%
Abr 16	Mar 17	1,634,594	1.25%
May 16	Abr 17	1,630,664	-0.24%
Jun 16	May 17	1,631,993	0.08%
Jul 16	Jun 17	1,624,867	-0.44%
Ago 16	Jul 17	1,615,213	-0.59%
Sep 16	Ago 17	1,606,501	-0.54%
Oct 16	Sep 17	1,591,414	-0.94%
Nov 16	Oct 17	1,577,349	-0.88%
Dic 16	Nov 17	1,564,167	-0.84%
Ene 17	Dic 17	1,530,317	-2.16%

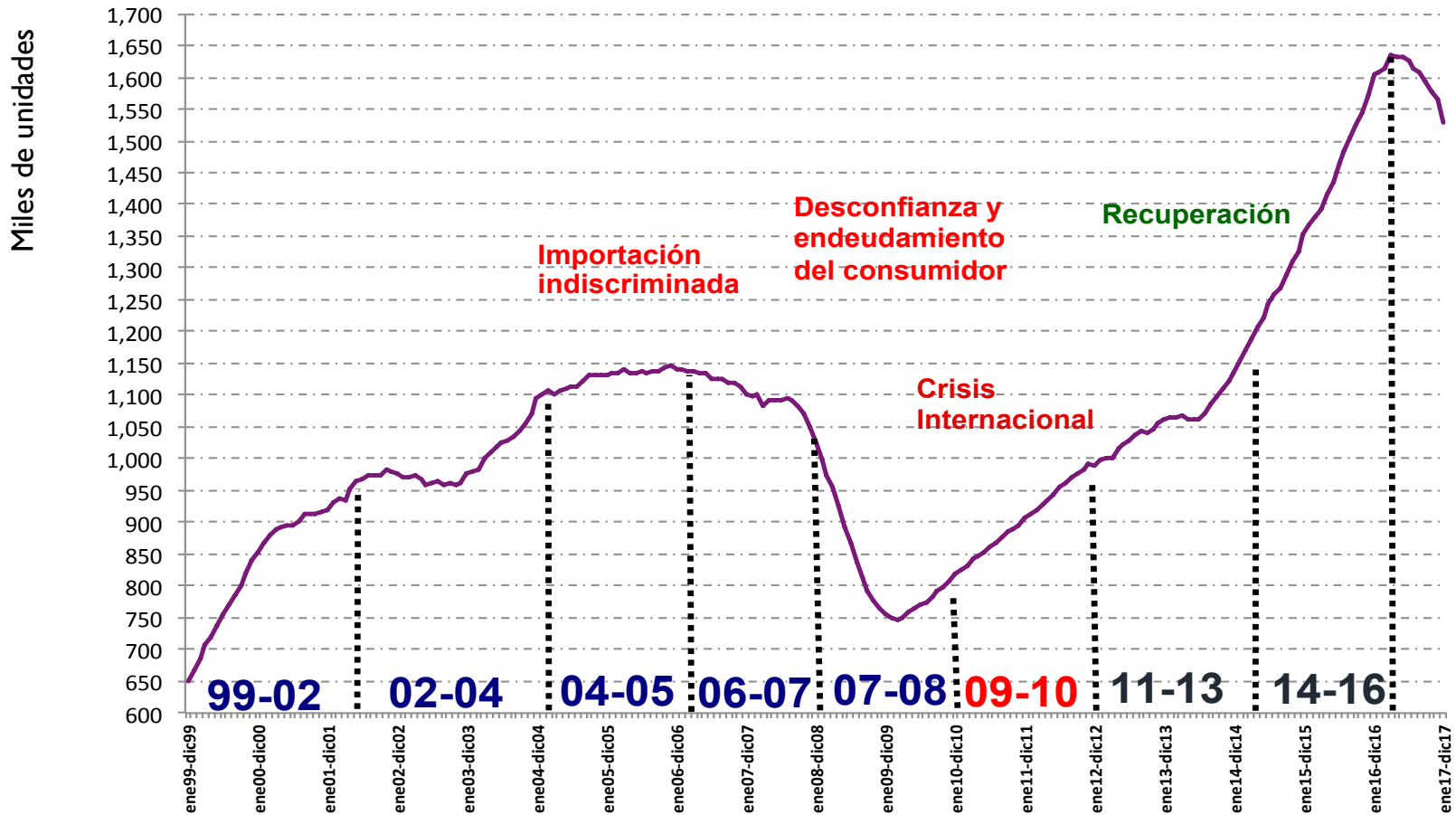
Fuente: Elaborado por AMDA.

Las ventas anualizadas fueron de un millón 530 mil 317 unidades a diciembre de 2017, es decir, la suma de los 12 meses de enero de 2017 a diciembre de 2017. En esta ocasión se registra una disminución de -4.6% respecto al mismo lapso de 2016 cuando se cerró con un millón 603 mil 672 vehículos.

Por su parte, respecto al acumulado de 12 meses inmediato anterior (diciembre de 2016 a noviembre de 2017), las ventas disminuyeron 2.16% con 33 mil 850 unidades menos. Este indicador fue menor en 1.33 puntos porcentuales respecto al periodo inmediato anterior.



# Factores de impacto en el consumidor (Serie anualizada de 1999 a 2017)



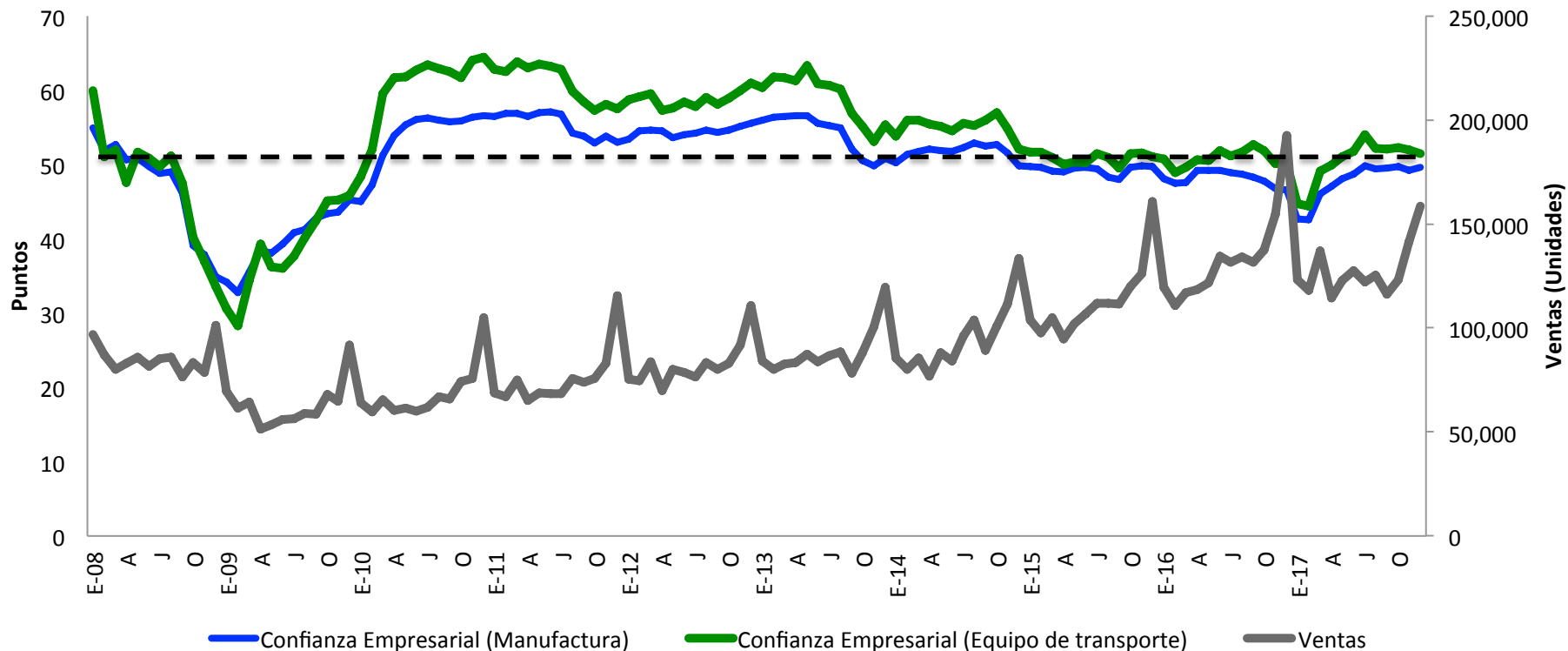
Fuente: Elaborado por AMDA con información de AMIA.





# Indicador de Confianza Empresarial y Ventas

## Diciembre 2017



Fuente: Elaborado por AMDA con datos de INEGI.

Rescata la percepción del empresariado sobre: Momento adecuado para invertir, situación económica presente y futura del país, situación económica presente y futura de la empresa.

### ICE-Manufactura

Variación % anual dic 2017- dic 2016: **6.5%**

Variación % mensual dic 2017 - nov 2017: **0.81%**

### ICE-Equipo de Transporte

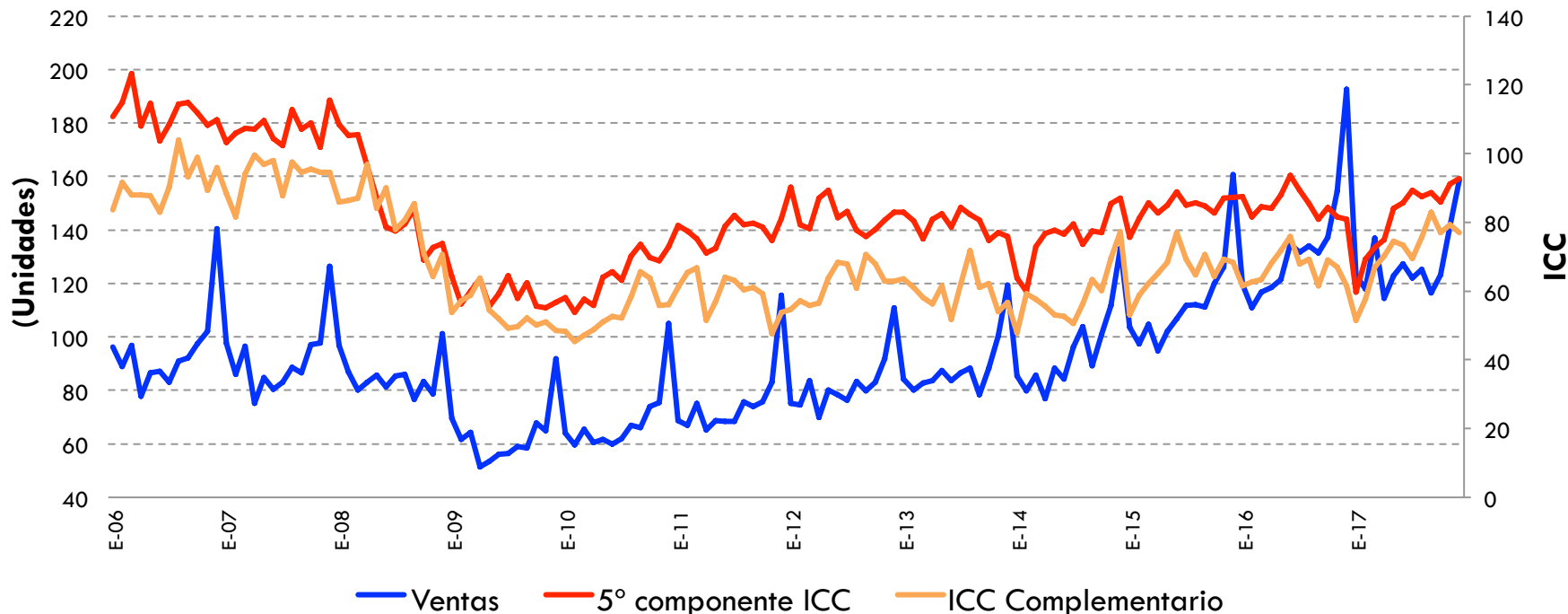
Variación % anual dic 2017- dic 2016: **2.5%**

Variación % mensual dic 2017 - nov 2017: **-1.1%**



# Confianza del Consumidor y Ventas

## Diciembre 2017



Fuente: Elaborado por AMDA con datos de INEGI.

### ICC 5° Componente

Variación % anual dic 2017- dic 2016: 14.7%

Variación % mensual dic 2017 - nov 2017: 1.8%

*Comparando la situación económica actual con la de hace un año ¿cómo considera en el momento actual las posibilidades de que usted o alguno de los integrantes de este hogar realice compras tales como muebles, televisor, lavadora, otros aparatos electrodomésticos, etc.?*

### ICC Complementario

Variación % anual dic 2017- dic 2016: 25.5%

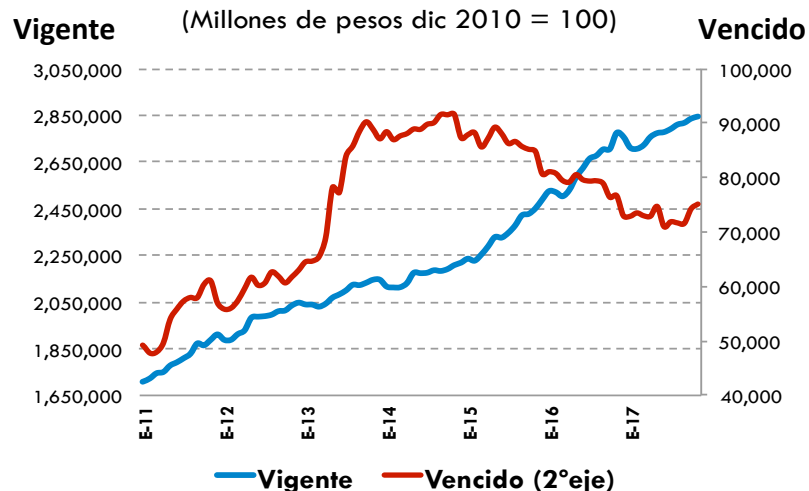
Variación % mensual dic 2017 - nov 2017: **-2.9%**

*¿Algún miembro de este hogar o usted están planeando comprar un automóvil nuevo o usado en los proximos 2 años?*



# Crédito otorgado por la banca comercial

**Crédito otorgado por la banca comercial al sector privado**



Fuente: Elaborado por AMDA con datos de BANXICO.

**Variación % anual (Nov17-Nov16):**

Vigente → 2.5%

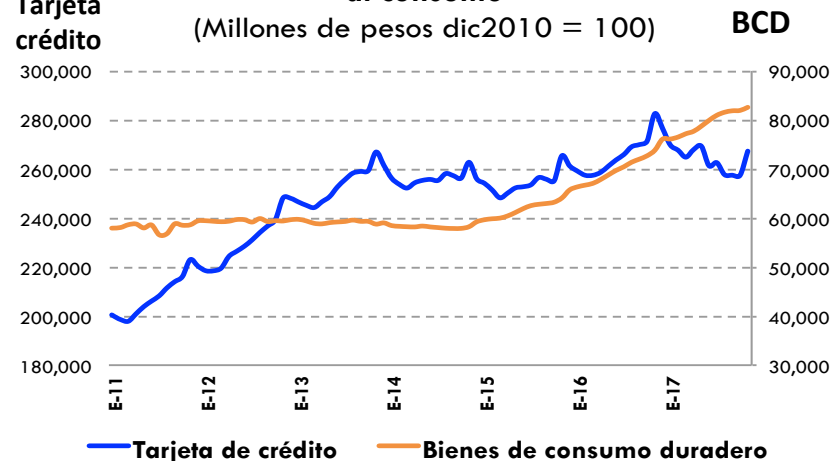
Vencido → -2.2%

**Variación % mensual (Nov17-Oct17):**

Vigente → 0.32%

Vencido → 1.19%

**Crédito vigente otorgado por la banca comercial al consumo**



Fuente: Elaborado por AMDA con datos de BANXICO.

**Variación % anual (Nov17-Nov16):**

Tarjeta Crédito → -5.4%

Bienes Consumo Duradero → 11.6%

**Variación % mensual (Nov17-Oct17):**

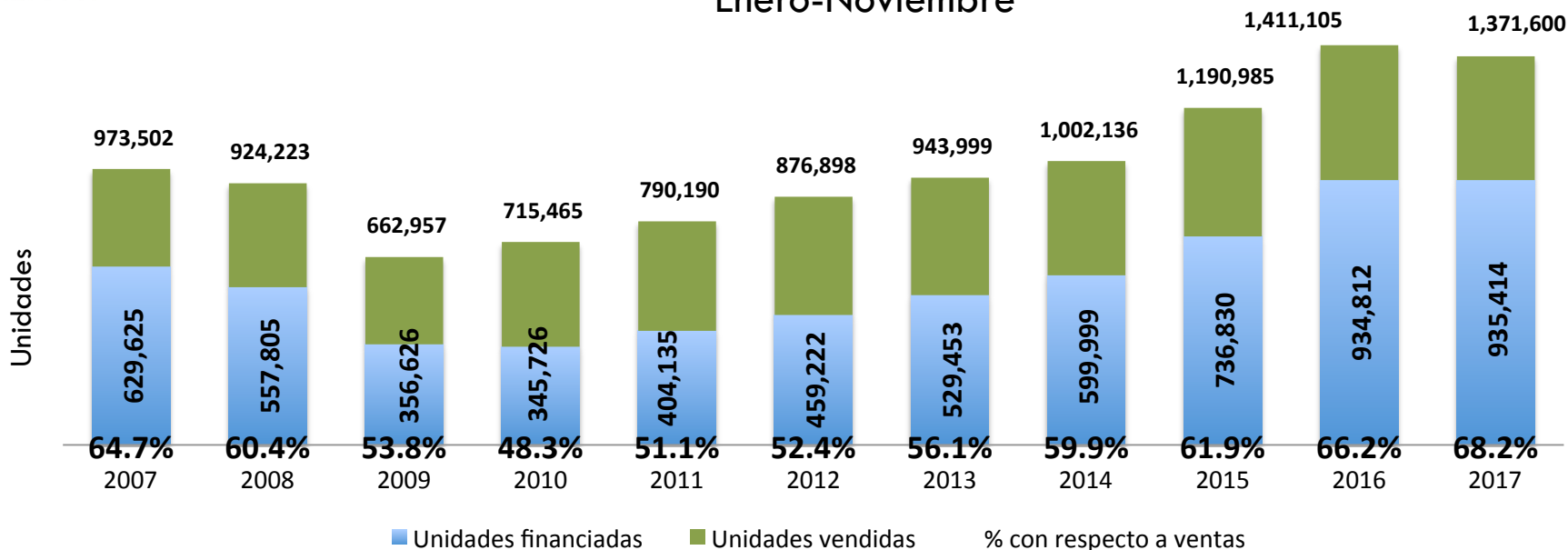
Tarjeta Crédito → 3.8%

Bienes Consumo Duradero → 0.8%



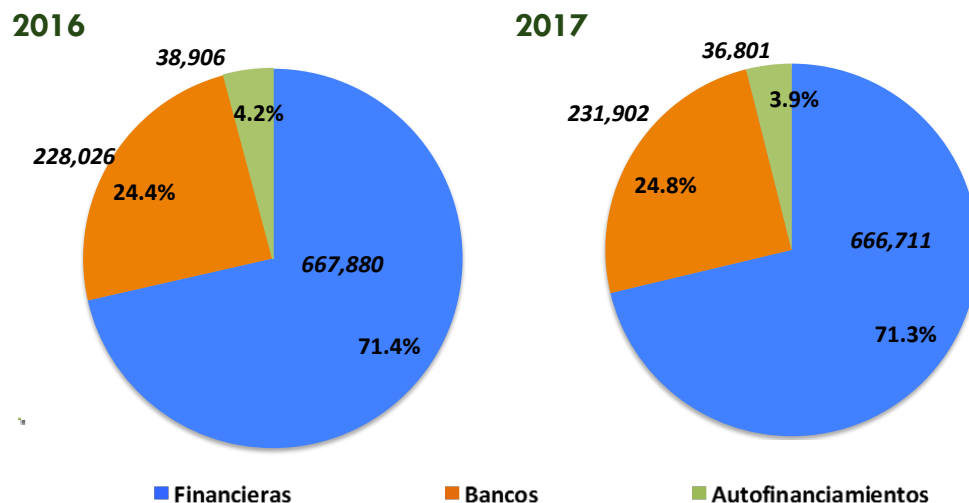
# Financiamiento a la adquisición de vehículos

Enero-Noviembre



En el periodo enero-noviembre de 2017 se registraron 935 mil 414 colocaciones lo que representa un incremento de 0.1% con respecto a 2016, esto equivale a **602 unidades más**. Las cifras de este período están 49% por encima de las registradas en 2007.

## Participación en el total de unidades financiadas:

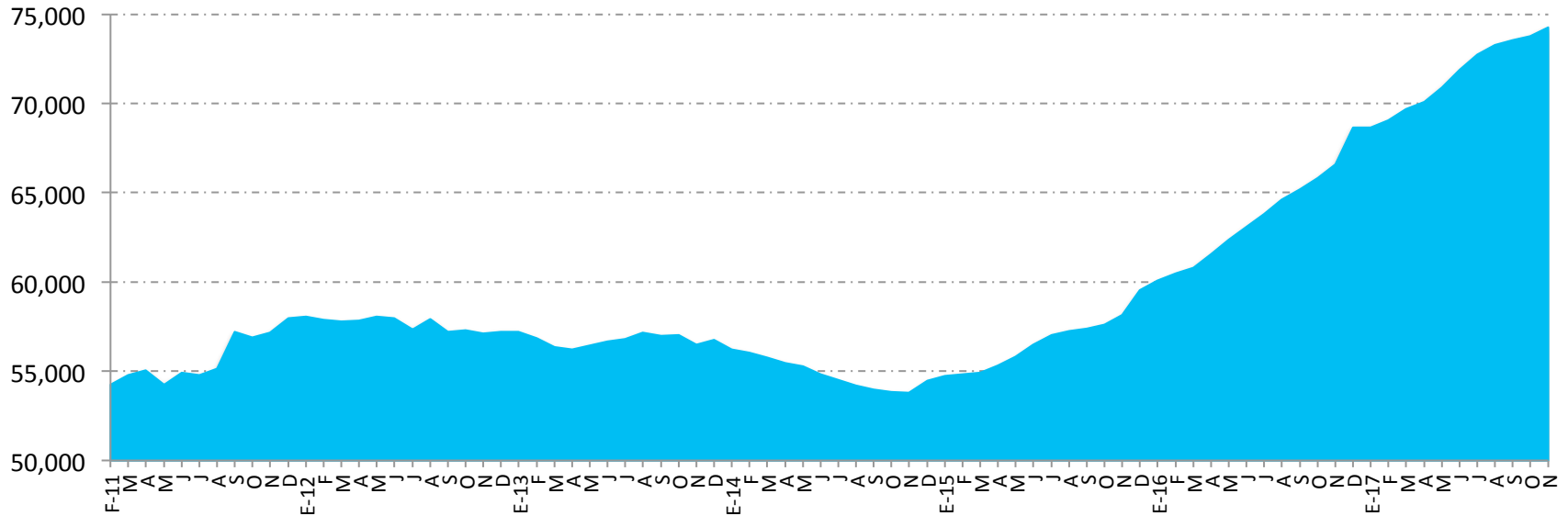




# Crédito en el Sector Automotriz

Crédito vigente otorgado por la banca comercial al consumo de bienes duraderos: Automotriz

(Millones de pesos dic 2010 = 100)



Fuente: Elaborado por AMDA con datos de BANXICO.

**Cartera Automotriz Vigente**  
(98.3% de cartera total)

Variación % anual nov 2017 – nov 2016: **11.6%**

Variación % mensual nov 2017 – oct 2017: **0.69%**

**Cartera Automotriz Vencida**  
(1.7% de cartera total)

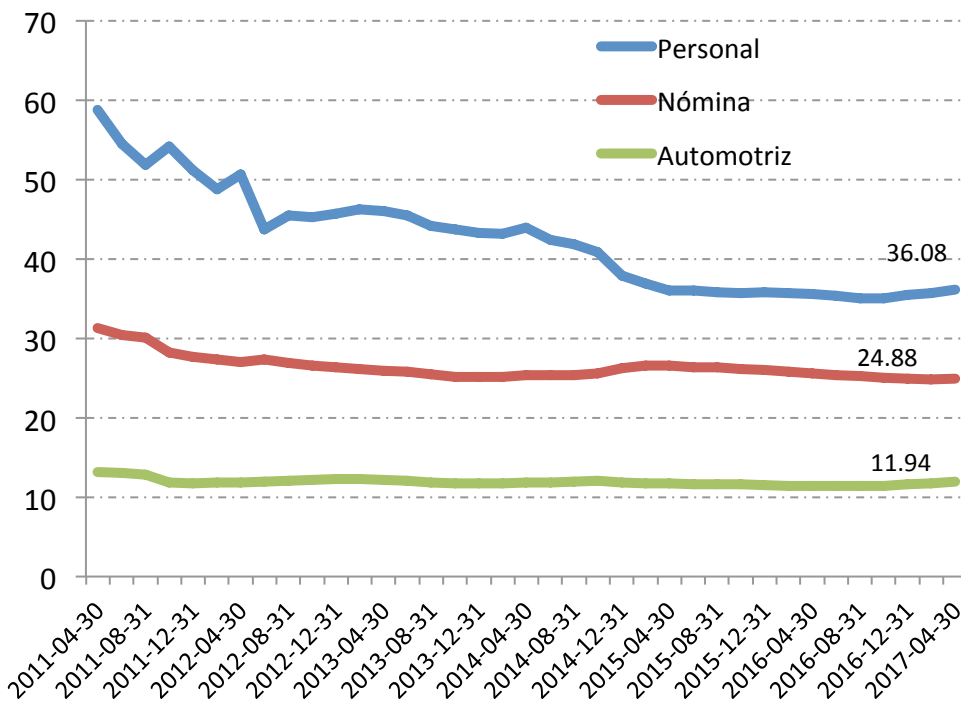
Variación % anual nov 2017 – nov 2016: **16.2%**

Variación % mensual nov 2017 – oct 2017: **0.1%**



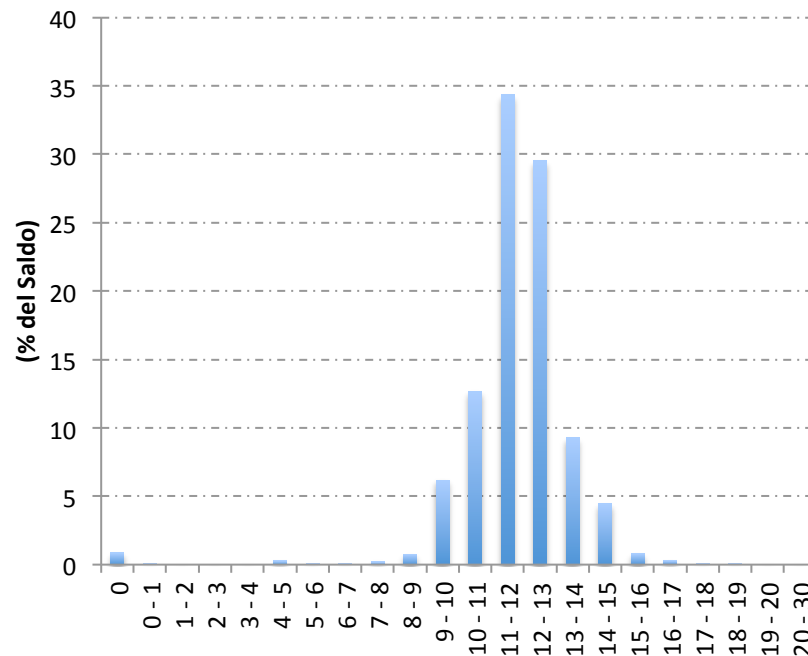
# Indicadores de crédito

## Comparativo por tasa promedio ponderada por saldo Para los distintos tipos de crédito



Fuente: Banco de México

## Comparativo por tasa promedio ponderada por saldo Para los distintos tipos de crédito



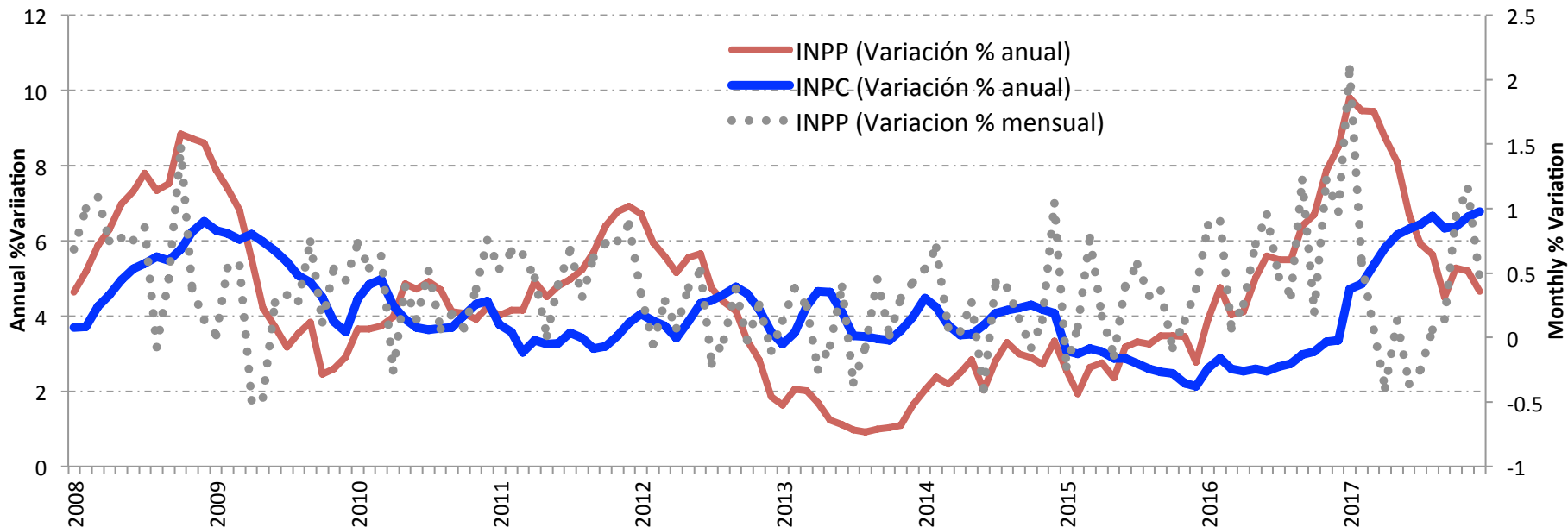
Fuente: Banco de México  
Información al 2 bimestre 2017

- La tasa promedio ponderada de los créditos automotrices es 3 veces menor a la tasa de créditos personales y dos veces menor que la tasa de créditos de nómina.
- El 90% de la cartera automotriz al segundo bimestre de 2017, oscila en un nivel de tasas de 10 al 15% promedio ponderado.



# Inflación: consumidor - productor

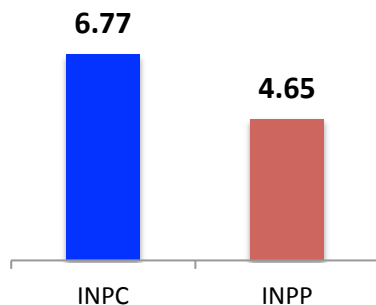
Diciembre 2017



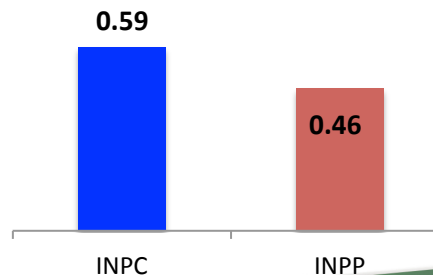
Fuente: Elaborado por AMDA con datos de INEGI. INPP excluyendo petróleo por sector y subsector de actividad económica de origen (base 2010=100)

La variación anual del Índice Nacional Precios al Productor en diciembre se observa por debajo de la variación del Índice Nacional de Precios al Consumidor, con un nivel menor al del mes anterior (5.19%). En su desempeño mensual, la variación del INPP fue de 0.46%.

## Variación (%) Anual



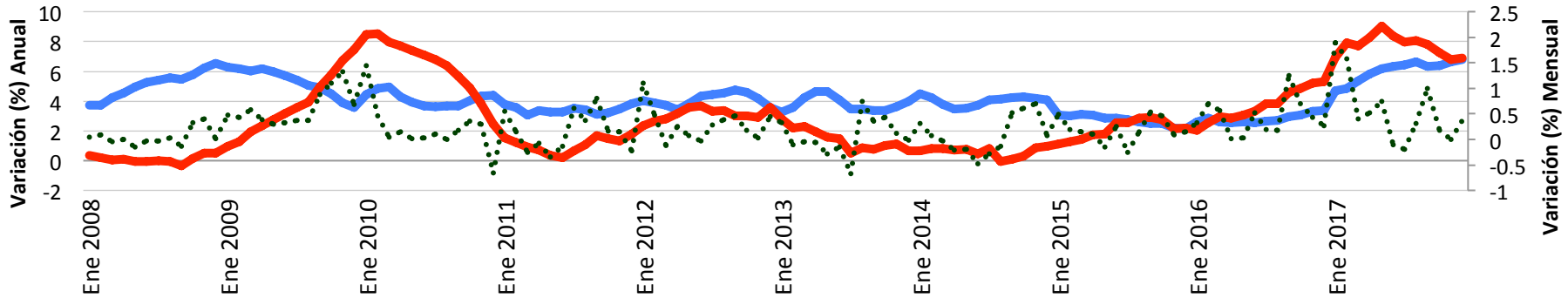
## Variación (%) Mensual



# Inflación en Sector Automotriz

Diciembre 2017

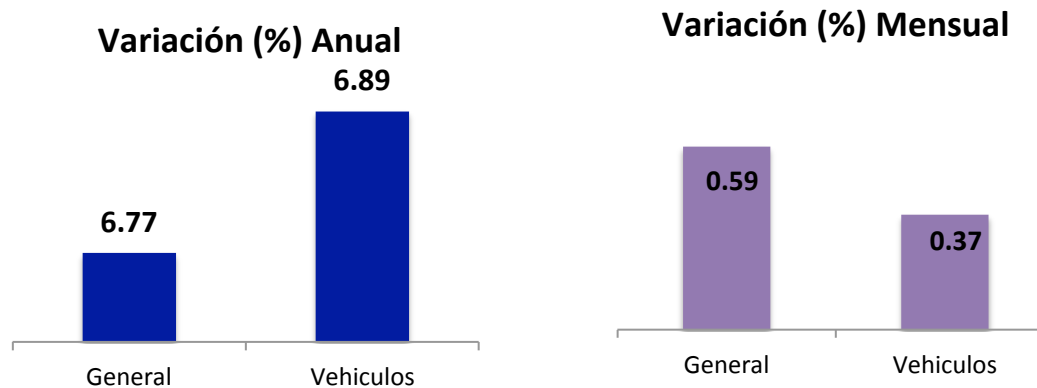
## Inflación General y de Vehículos



— General (Var % Anual)    — Vehículos (Var % Anual)    ..... Vehículos (Var % Mensual)

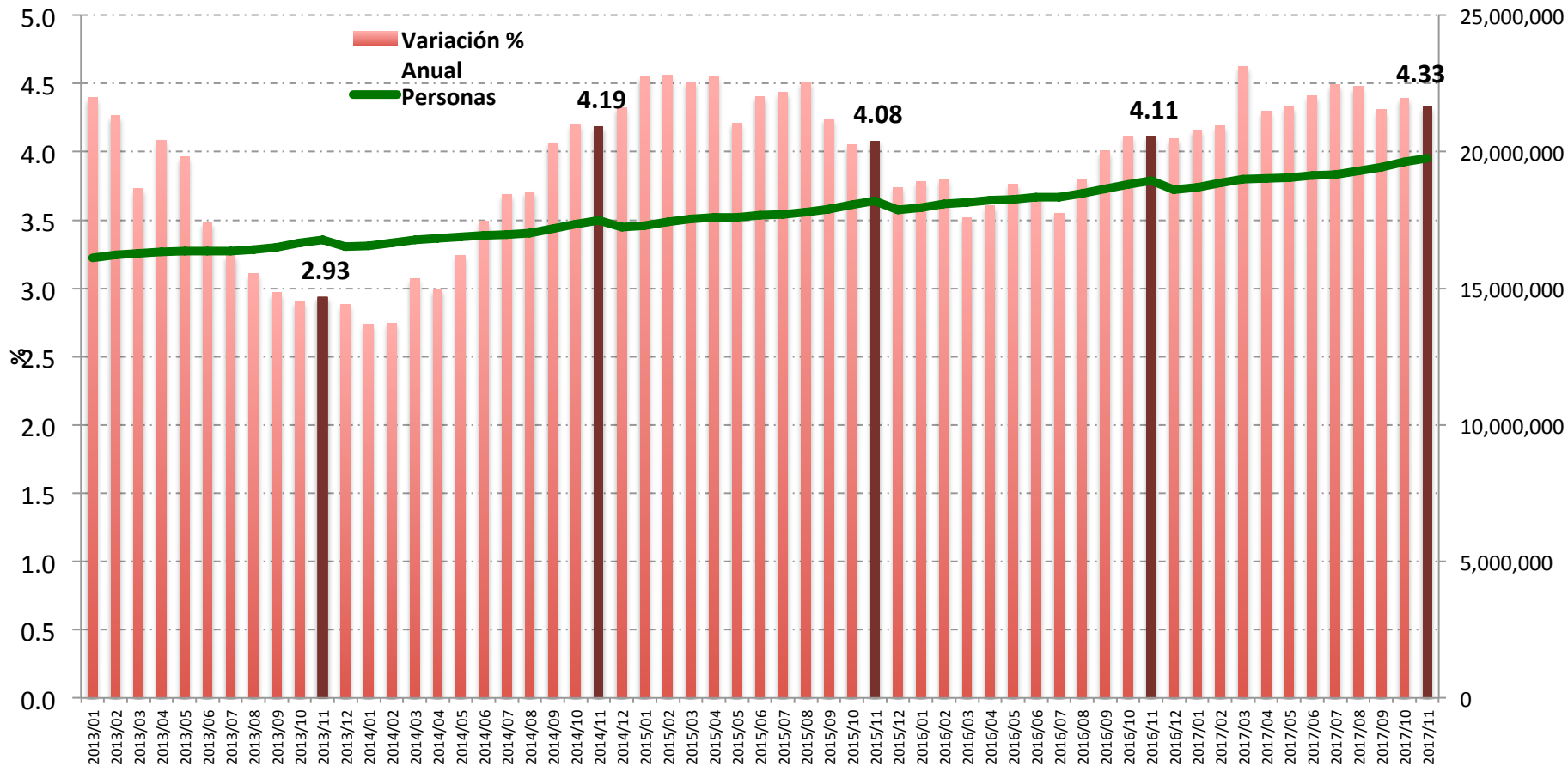
Fuente: Elaborado por AMDA con información de INEGI. \*Dato de vehículos se refiere a la adquisición de vehículos

La inflación general al mes de diciembre de 2017 se sitúa por debajo de la inflación de vehículos. La variación anual de precios en vehículos aumentó contra el dato del mes pasado (6.78%), esto asociado a una variación de precios en el mes de diciembre de 0.37% Vs -0.01% el mes anterior.





# Trabajadores asegurados permanentes y eventuales (personas)



Fuente: INEGI

**Enero-Noviembre 2017 Vs Enero-Noviembre 2016 → 4.33% Nov-Oct 2017 → 0.67%**





# Vehículos usados importados

(unidades)

	Noviembre			
	2017	2016	Variación	
			Unidades	%

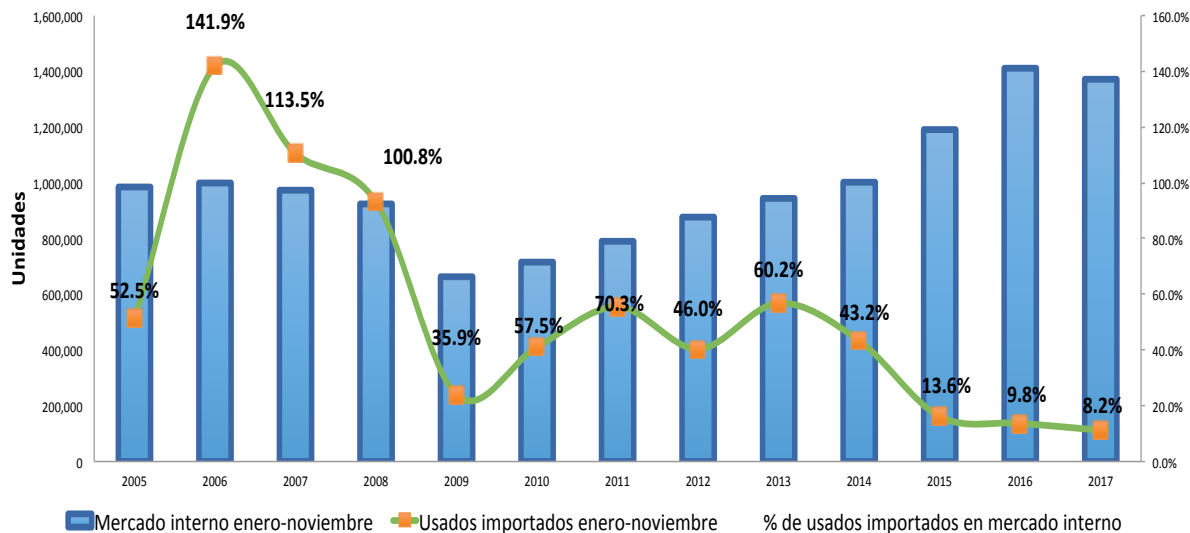
**Usados importados**      11,909      9,737      **2,172**      **22.3%**

	Acumulado Enero a Noviembre			
	2017	2016	Variación	
			Unidades	%

112,226      137,599      **-25,373**      **-18.4%**

	2005	2006	2007	2008	2009	2010	2011	2012	2013	2014	2015	2016	2017
<b>Mercado interno enero-noviembre</b>	984,969	999,344	973,502	924,223	662,957	715,465	790,190	876,898	943,999	1,002,136	1,190,985	1,411,105	1,371,600
<b>Usados importados enero-noviembre</b>	517,362	1,418,429	1,104,777	931,179	237,969	411,086	555,192	403,580	568,286	433,309	161,395	137,599	112,226
<b>% de usados importados en mercado interno</b>	52.5%	141.9%	113.5%	100.8%	35.9%	57.5%	70.3%	46.0%	60.2%	43.2%	13.6%	9.8%	8.2%

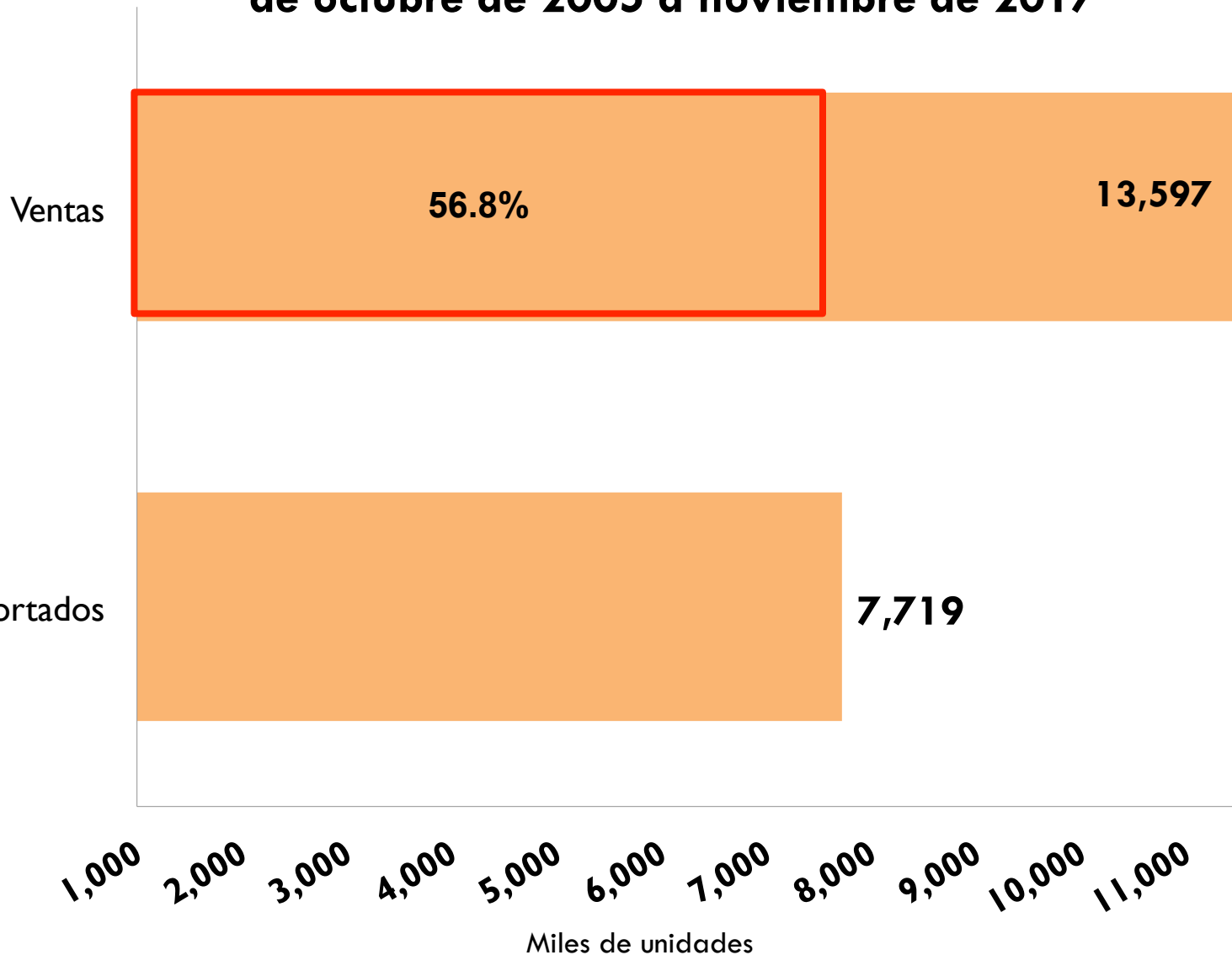
Al mes de noviembre de 2017, la importación de autos usados fue de 112 mil 226 unidades, lo que equivale al 8.2% del total de ventas de vehículos nuevos. La importación disminuyó 18.4% respecto a similar periodo de 2016, lo que representó 25 mil 373 unidades menos.







# Usados importados vs. comercialización de unidades nuevas de octubre de 2005 a noviembre de 2017

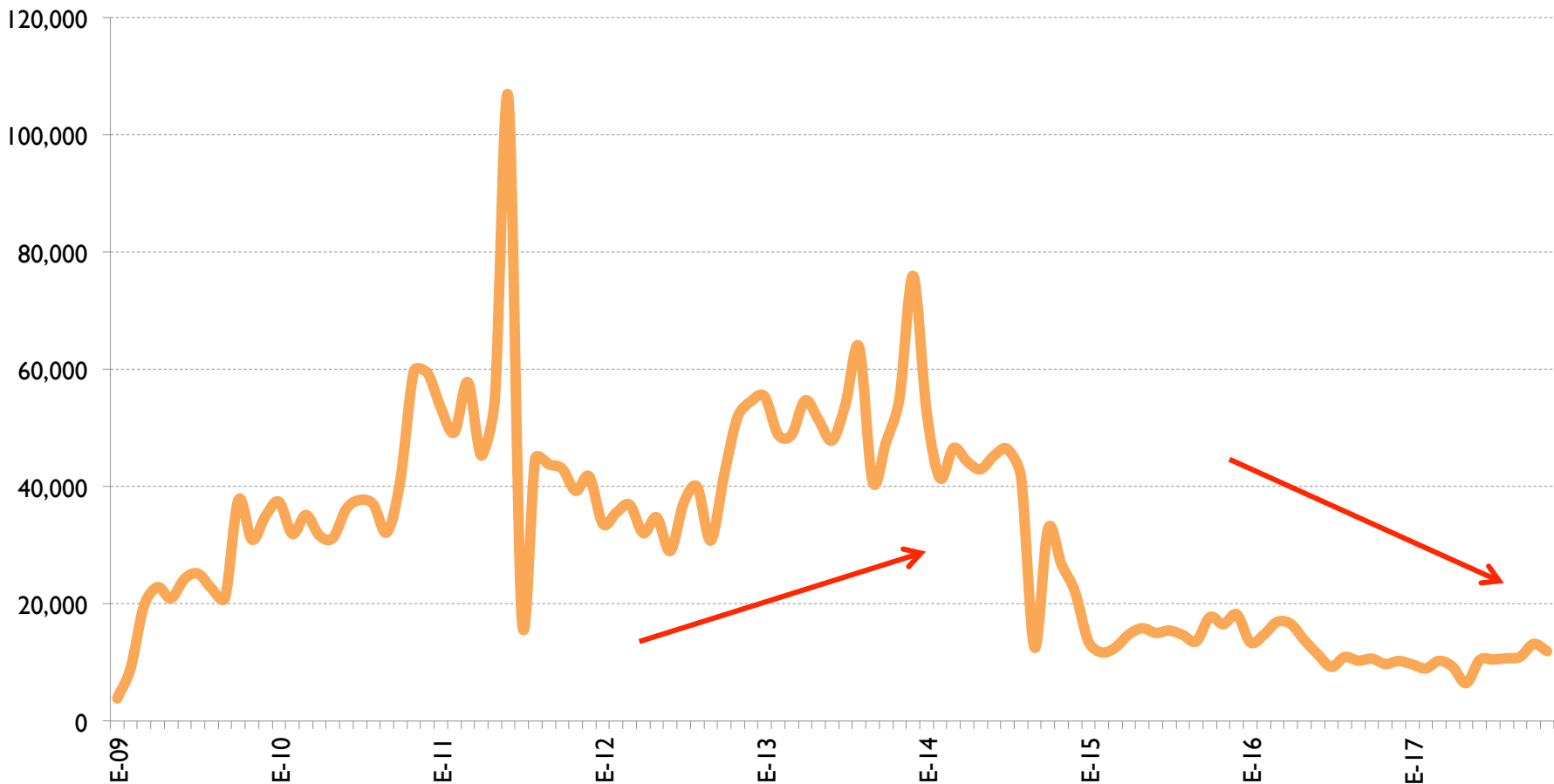


Fuente: Administración General de Aduanas, SHCP.





# Volumen mensual de unidades importadas 2009 a 2017



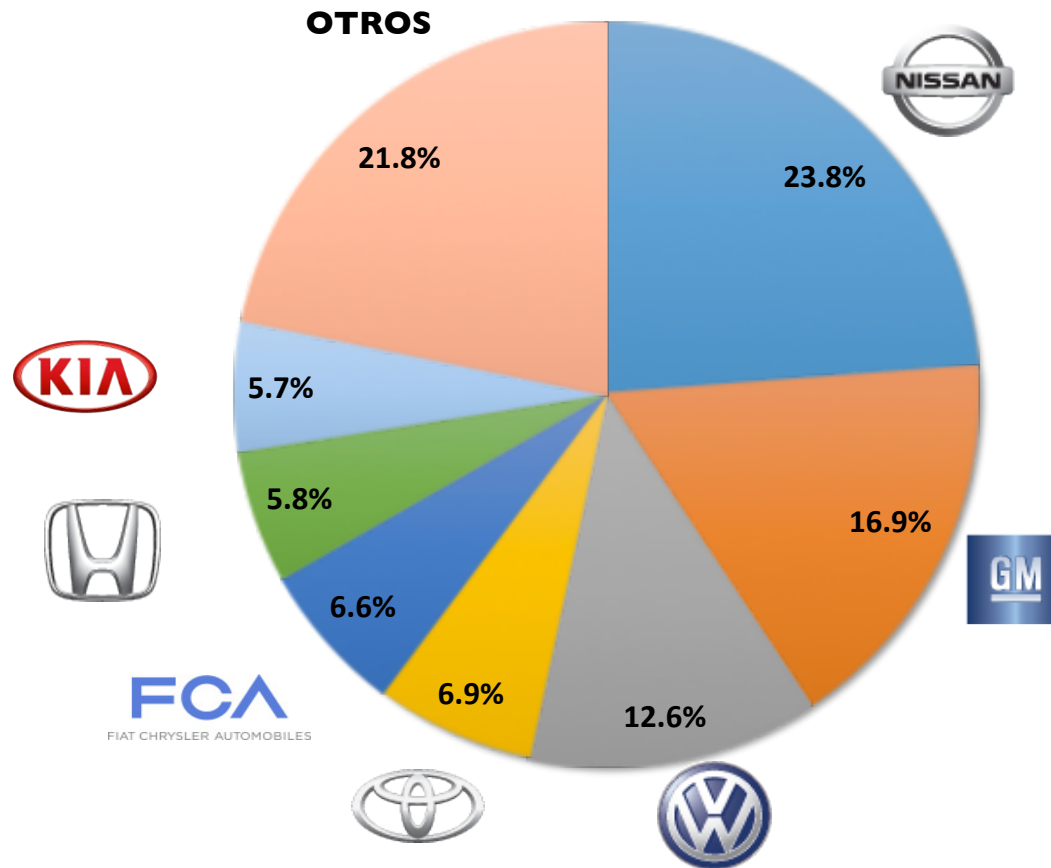
Fuente: Administración General de Aduanas. SHCP.



# Ranking de marcas en la comercialización de vehículos ligeros

enero - diciembre de 2017

Participación de las marcas con mayor volumen



**Estas siete marcas comercializan el 78.2% del total de vehículos en México.**



# Comercialización por marcas de Enero - Diciembre de 2016 y 2017 (unidades)

2016	2017	ENE-DIC 2016	% del total	ENE-DIC 2017	% del total	Diferencia en participación	Variación		Contribución al crecimiento 2017	
							Absoluta	Relativa		
1	1	NISSAN	401,055	25.0%	364,557	23.8%	-1.2%	- 36,498	-9.1%	-2.3%
2	2	GENERAL MOTORS	308,624	19.2%	258,523	16.9%	-2.4%	- 50,101	-16.2%	-3.1%
3	3	VOLKSWAGEN	206,040	12.8%	192,704	12.6%	-0.3%	- 13,336	-6.5%	-0.8%
4	4	TOYOTA	104,955	6.5%	105,464	6.9%	0.3%	509	0.5%	0.0%
5	5	FCA MÉXICO	103,907	6.5%	100,846	6.6%	0.1%	- 3,061	-2.9%	-0.2%
7	6	HONDA	87,944	5.5%	88,195	5.8%	0.3%	251	0.3%	0.02%
8	7	KIA	58,112	3.6%	86,713	5.7%	2.0%	28,601	49.2%	1.8%
6	8	FORD MOTOR	99,269	6.2%	81,698	5.3%	-0.9%	- 17,571	-17.7%	-1.1%
9	9	MAZDA	54,855	3.4%	54,163	3.5%	0.1%	- 692	-1.3%	-0.04%
10	10	HYUNDAI	36,287	2.3%	46,534	3.0%	0.8%	10,247	28.2%	0.6%
11	11	RENAULT	29,917	1.9%	30,199	2.0%	0.1%	282	0.9%	0.02%
12	12	SEAT	24,500	1.5%	24,681	1.6%	0.1%	181	0.7%	0.01%
14	13	SUZUKI	15,271	1.0%	19,255	1.3%	0.3%	3,984	26.1%	0.2%
16	14	MERCEDES BENZ*	14,509	0.9%	17,691	1.2%	0.25%	3,182	21.9%	0.2%
15	15	BMW	14,611	0.9%	15,580	1.0%	0.11%	969	6.6%	0.1%
13	16	AUDI	15,330	1.0%	15,051	1.0%	0.0%	- 279	-1.8%	-0.02%
17	17	PEUGEOT	7,877	0.5%	8,885	0.6%	0.09%	1,008	12.8%	0.1%
18	18	MINI	6,028	0.4%	6,035	0.4%	0.02%	7	0.1%	0.0004%
21	19	ACURA	2,224	0.1%	2,167	0.1%	0.003%	- 57	-2.6%	-0.004%
20	20	INFINITI	2,231	0.1%	1,987	0.1%	-0.01%	- 244	-10.9%	-0.02%
23	21	ISUZU	1,511	0.1%	1,851	0.1%	0.03%	340	22.5%	0.02%
19	22	LINCOLN	2,371	0.1%	1,577	0.1%	-0.04%	- 794	-33.5%	-0.050%
24	23	PORSCHE	1,498	0.1%	1,506	0.1%	0.01%	8	0.5%	0.0005%
22	24	VOLVO	1,607	0.1%	1,417	0.1%	-0.01%	- 190	-11.8%	-0.01%
25	25	SUBARU	1,147	0.1%	1,350	0.1%	0.02%	203	17.7%	0.01%
26	26	SMART	864	0.1%	1,037	0.1%	0.01%	173	20.0%	0.01%
27	27	LAND ROVER	849	0.1%	483	0.0%	-0.02%	- 366	-43.1%	-0.02%
28	28	JAGUAR	279	0.0%	168	0.0%	-0.01%	- 111	-39.8%	-0.01%
		<b>Total</b>	<b>1,603,672</b>	<b>100.0%</b>	<b>1,530,317</b>	<b>100.0%</b>		<b>- 73,355</b>	<b>-4.6%</b>	<b>-4.6%</b>

Mejora en ranking  Caída en ranking

Fuente: Elaborado por AMDA. Con información de AMIA

<sup>1</sup>Incluye camiones pesados.

\* Mercedes Benz no proporciona información de camiones ligeros, a partir de noviembre de 2012.

\*\* Bentley no comparte información, a partir de febrero 2014.

# Comercialización por marcas en Diciembre de 2016 y 2017

(unidades)

	Diciembre 2016	% del total	Diciembre 2017	% del total	Variación		Contribución al crecimiento 2017
					Absoluta	Relativa	
1 NISSAN	47,531	24.7%	35,035	22.1%	- 12,496	-26.3%	-6.5%
2 GENERAL MOTORS	42,379	22.0%	29,726	18.7%	- 12,653	-29.9%	-6.6%
3 VOLKSWAGEN	19,887	10.3%	18,169	11.4%	- 1,718	-8.6%	-0.9%
4 TOYOTA	14,839	7.7%	13,409	8.4%	- 1,430	-9.6%	-0.7%
5 FCA MÉXICO	14,226	7.4%	9,588	6.0%	- 4,638	-32.6%	-2.4%
6 HONDA	10,858	5.6%	9,574	6.0%	- 1,284	-11.8%	-0.7%
7 KIA	6,030	3.1%	8,080	5.1%	2,050	34.0%	1.1%
8 FORD MOTOR	12,249	6.4%	7,859	5.0%	- 4,390	-35.8%	-2.3%
9 MAZDA	6,651	3.5%	5,619	3.5%	- 1,032	-15.5%	-0.5%
10 HYUNDAI	3,165	1.6%	5,219	3.3%	2,054	64.9%	1.1%
11 RENAULT	3,118	1.6%	3,317	2.1%	199	6.4%	0.1%
12 SEAT	1,873	1.0%	2,268	1.4%	395	21.1%	0.2%
13 SUZUKI	1,594	0.8%	2,225	1.4%	631	39.6%	0.3%
14 MERCEDES BENZ*	2,077	1.1%	2,114	1.3%	37	1.8%	0.02%
15 AUDI	1,700	0.9%	2,066	1.3%	366	21.5%	0.2%
16 BMW	1,460	0.8%	1,257	0.8%	- 203	-13.9%	-0.1%
17 PEUGEOT	666	0.3%	758	0.5%	92	13.8%	0.05%
18 MINI	688	0.4%	729	0.5%	41	6.0%	0.02%
19 ISUZU	125	0.1%	356	0.2%	231	184.8%	0.1%
20 ACURA	269	0.1%	275	0.2%	6	2.2%	0.003%
21 LINCOLN	237	0.1%	236	0.1%	- 1	-0.4%	-0.001%
22 INFINITI	240	0.1%	221	0.1%	- 19	-7.9%	-0.01%
23 PORSCHE	176	0.1%	158	0.1%	- 18	-10.2%	-0.01%
24 VOLVO	182	0.1%	145	0.1%	- 37	-20.3%	-0.02%
25 SUBARU	111	0.1%	119	0.1%	8	7.2%	0.004%
26 SMART	150	0.1%	90	0.1%	- 60	-40.0%	-0.03%
27 LAND ROVER	53	0.0%	76	0.0%	23	43.4%	0.01%
28 JAGUAR	33	0.0%	29	0.0%	- 4	-12.1%	-0.002%
<b>Total</b>	<b>192,567</b>	<b>100.0%</b>	<b>158,717</b>	<b>100.0%</b>	<b>- 33,850</b>	<b>-17.6%</b>	<b>-17.6%</b>

Fuente: Elaborado por AMDA. Con información de AMIA

<sup>1</sup>Incluye camiones pesados.

\* Mercedes Benz no proporciona información de camiones ligeros, a partir de noviembre de 2012.



# Comercialización mensual de vehículos ligeros 2005 a 2017

Comercialización de vehículos ligeros													
Año	Unidades												Total anual
	Ene	Feb	Mar	Abr	May	Jun	Jul	Ago	Sep	Oct	Nov	Dic	
2005	93,299	89,444	89,483	86,426	83,962	84,897	85,000	90,626	91,078	89,999	100,755	146,799	1,131,768
	7.1%	5.5%	-5.2%	7.7%	1.8%	5.0%	0.6%	9.4%	12.1%	-1.5%	1.4%	0.1%	3.3%
2006	96,227	89,079	96,871	77,877	86,459	87,083	83,067	90,936	92,077	97,468	102,200	140,374	1,139,718
	3.1%	-0.4%	8.3%	-9.9%	3.0%	2.6%	-2.3%	0.3%	1.1%	8.3%	1.4%	-4.4%	0.7%
2007	97,673	86,058	96,484	75,020	84,752	80,460	83,102	88,572	86,545	97,180	97,670	126,350	1,099,866
	1.5%	-3.4%	-0.4%	-3.7%	-2.0%	-7.6%	0.0%	-2.6%	-6.0%	-0.3%	-4.4%	-10.0%	-3.5%
2008	96,844	86,995	80,118	83,103	85,823	81,421	85,324	86,119	76,617	83,306	78,553	101,297	1,025,520
	-0.8%	1.1%	-17.0%	10.8%	1.3%	1.2%	2.7%	-2.8%	-11.5%	-14.3%	-19.6%	-19.8%	-6.8%
2009	69,664	61,578	64,242	51,394	53,438	55,973	56,443	58,926	58,505	67,881	64,913	91,961	754,918
	-28.1%	-29.2%	-19.8%	-38.2%	-37.7%	-31.3%	-33.8%	-31.6%	-23.6%	-18.5%	-17.4%	-9.2%	-26.4%
2010	64,064	59,516	65,414	60,432	61,632	59,909	61,959	66,931	65,932	74,094	75,582	104,941	820,406
	-8.0%	-3.3%	1.8%	17.6%	15.3%	7.0%	9.8%	13.6%	12.7%	9.2%	16.4%	14.1%	8.7%
2011	68,766	66,990	75,125	65,246	68,634	68,365	68,533	75,680	73,997	75,747	83,107	115,696	905,886
	7.3%	12.6%	14.8%	8.0%	11.4%	14.1%	10.6%	13.1%	12.2%	2.2%	10.0%	10.2%	10.4%
2012	75,297	74,703	83,574	69,890	80,267	78,508	76,376	83,326	79,960	83,171	91,826	110,849	987,747
	9.5%	11.5%	11.2%	7.1%	16.9%	14.8%	11.4%	10.1%	8.1%	9.8%	10.5%	-4.2%	9.0%
2013	84,269	80,193	82,767	83,527	87,518	83,713	86,645	88,332	78,351	88,261	100,423	119,364	1,063,363
	11.9%	7.3%	-1.0%	19.5%	9.0%	6.6%	13.4%	6.0%	-2.0%	6.1%	9.4%	7.7%	7.7%
2014	85,504	79,938	85,682	76,865	88,244	84,127	96,211	103,881	89,116	100,923	111,645	133,273	1,135,409
	1.5%	-0.3%	3.5%	-8.0%	0.8%	0.5%	11.0%	17.6%	13.7%	14.3%	11.2%	11.7%	6.8%
2015	103,697	97,558	104,902	94,796	101,982	106,890	111,714	112,038	111,330	119,867	126,211	160,663	1,351,648
	21.3%	22.0%	22.4%	23.3%	15.6%	27.1%	16.1%	7.9%	24.9%	18.8%	13.0%	20.6%	19.0%
2016	119,693	110,770	116,863	118,407	121,587	134,536	131,764	134,043	131,443	137,383	154,616	192,567	1,603,672
	15.4%	13.5%	11.4%	24.9%	19.2%	25.9%	17.9%	19.6%	18.1%	14.6%	22.5%	19.9%	18.6%
2017	123,260	117,976	137,012	114,477	122,916	127,410	122,110	125,331	116,356	123,318	141,434	158,717	1,530,317
	3.0%	6.5%	17.2%	-3.3%	1.1%	-5.3%	-7.3%	-6.5%	-11.5%	-10.2%	-8.5%	-17.6%	-4.6%

Fuente: Elaborado por AMDA con información de AMIA



## Vehículos comercializados enero – diciembre de 2005 a 2017 (unidades)

Segmento	Enero-Diciembre												
	2005	2006	2007	2008	2009	2010	2011	2012	2013	2014	2015	2016	2017
Subcompactos	447,703	386,799	323,421	301,635	218,431	242,228	283,716	301,360	317,414	374,254	484,634	605,431	556,834
Compactos	217,168	236,884	263,689	234,424	182,643	220,888	263,698	280,918	312,474	302,478	332,528	367,284	340,380
De lujo	41,949	48,676	47,095	46,734	31,279	33,175	36,410	61,621	62,619	62,223	65,801	81,077	76,964
Deportivos	7,190	8,587	7,189	6,252	6,767	6,646	7,774	5,434	5,710	6,295	9,231	12,120	9,903
Uso múltiple	218,437	233,295	234,363	220,269	158,717	166,223	173,894	190,083	218,679	234,846	279,381	326,014	345,633
Camiones ligeros	189,531	216,426	217,667	211,154	154,724	149,352	138,713	146,259	144,844	153,675	178,496	209,920	198,918
Camiones pesados <sup>1</sup>	9,790	9,051	6,442	5,052	2,357	1,894	1,681	2,072	1,623	1,638	1,577	1,826	1,685
<b>Total</b>	<b>1,131,768</b>	<b>1,139,718</b>	<b>1,099,866</b>	<b>1,025,520</b>	<b>754,918</b>	<b>820,406</b>	<b>905,886</b>	<b>987,747</b>	<b>1,063,363</b>	<b>1,135,409</b>	<b>1,351,648</b>	<b>1,603,672</b>	<b>1,530,317</b>

<sup>1</sup> Camiones ligeros incluye: F450 yF550 .

## Vehículos comercializados en diciembre de 2005 a 2017 (unidades)

Segmento	Diciembre												
	2005	2006	2007	2008	2009	2010	2011	2012	2013	2014	2015	2016	2017
Subcompactos	56,519	43,238	36,403	31,196	22,777	29,361	37,208	31,957	34,735	43,622	54,101	70,626	56,655
Compactos	30,556	33,064	30,022	23,051	25,318	29,882	32,604	33,153	33,869	35,142	37,970	46,314	33,415
De lujo	4,809	6,587	5,943	4,405	3,541	4,130	5,207	7,349	6,806	7,406	7,137	9,389	8,710
Deportivos	764	975	720	633	685	626	996	647	651	926	1,034	1,279	631
Uso múltiple	30,209	32,109	28,980	22,900	22,187	22,980	23,350	22,682	27,040	29,653	36,459	39,813	37,203
Camiones ligeros	23,043	23,571	23,687	18,762	17,271	17,775	16,215	14,891	16,089	16,272	23,837	24,887	21,939
Camiones pesados <sup>1</sup>	899	830	609	350	182	187	116	170	174	252	125	259	164
<b>Total</b>	<b>146,799</b>	<b>140,374</b>	<b>126,364</b>	<b>101,297</b>	<b>91,961</b>	<b>104,941</b>	<b>115,696</b>	<b>110,849</b>	<b>119,364</b>	<b>133,273</b>	<b>160,663</b>	<b>192,567</b>	<b>158,717</b>

<sup>1</sup> Camiones ligeros incluye: F450 yF550 .



# Ventas por segmento enero - diciembre de 2017

Subcompactos			
Modelo	Marca	Unidades	% del Segmento
AVEO	GM	65,772	11.8%
VENTO	VW	63,402	11.4%
MARCH	Nissan	54,063	9.7%
SPARK	GM	32,795	5.9%
BEAT	GM	25,283	4.5%
Resto segmento		315,519	56.7%
Total		556,834	100.0%

De Lujo			
Modelo	Marca	Unidades	% del Segmento
PRIUS	Toyota	7,193	9.3%
PASSAT	VW	4,306	5.6%
OPTIMA	KIA	2,625	3.4%
CAMRY	TOYOTA	2,481	3.2%
ALTIMA	NISSAN	2,200	2.9%
Resto segmento		58,159	75.6%
Total		76,964	100.0%

Usos Múltiples			
Modelo	Marca	Unidades	% del Segmento
CR-V	Honda	27,761	8.0%
XTRAIL	Nissan	25,645	7.4%
KICKS	Nissan	22,438	6.5%
SPORTAGE	KIA	20,278	5.9%
HR-V	Honda	19,396	5.6%
Resto segmento		230,115	66.6%
Total		345,633	100.0%

Compactos			
Modelo	Marca	Unidades	% del Segmento
VERSA	Nissan	93,041	27.3%
NUEVO JETTA	VW	45,246	13.3%
SENTRA 2.0	Nissan	42,746	12.6%
HONDA CITY	Honda	16,479	4.8%
MAZDA 3 Sedan	Mazda	14,729	4.3%
Resto segmento		128,139	37.6%
Total		340,380	100.0%

Deportivos			
Modelo	Marca	Unidades	% del Segmento
LEON	Seat	2,458	24.8%
MUSTANG	Ford	1,993	20.1%
MX-5	Mazda	1,769	17.9%
CAMARO	GM	1,069	10.8%
LEON SC 2 PTAS	Seat	1,063	10.7%
Resto segmento		1,551	15.7%
Total		9,903	100.0%

Camiones			
Modelo	Marca	Unidades	% del Segmento
NP300	Nissan	75,324	37.9%
HILUX	Toyota	19,132	9.6%
RAM 700	Chrysler	9,815	4.9%
RANGER CREW CAB	Ford	7,317	3.7%
SAVEIRO	VW	6,921	3.5%
Resto segmento		80,409	40.4%
Total		198,918	100.0%

Fuente: Elaborado por AMDA. No incluye camiones pesados (F450 y F550).





# Los diez modelos más vendidos

Posición	Modelo	Marca	Segmento	Unidades	% del Mercado	Variación 2017 vs 2016	
						Unidades	%
1	VERSA	Nissan	Compactos	93,041	6.1%	2,498	2.8%
2	NP300	Nissan	Camiones	75,324	4.9%	-	-
3	AVEO	GM	Subcompactos	65,772	4.3%	- 14,280	-17.8%
4	VENTO	VW	Subcompactos	63,402	4.1%	201	0.3%
5	MARCH	Nissan	Subcompactos	54,063	3.5%	- 1,855	-3.3%
6	NUEVO JETTA	VW	Compactos	45,246	3.0%	- 15,315	-25.3%
7	SENTRA 2.0	Nissan	Compactos	42,746	2.8%	- 3,231	-7.0%
8	SPARK	GM	Subcompactos	32,795	2.1%	- 27,803	-45.9%
9	CR-V	Honda	Usos Múltiples	27,761	1.8%	8,600	44.9%
10	X-TRAIL	Nissan	Usos Múltiples	25,645	1.7%	- 4,843	-15.9%

Fuente: Elaborado por AMDA con información de AMIA

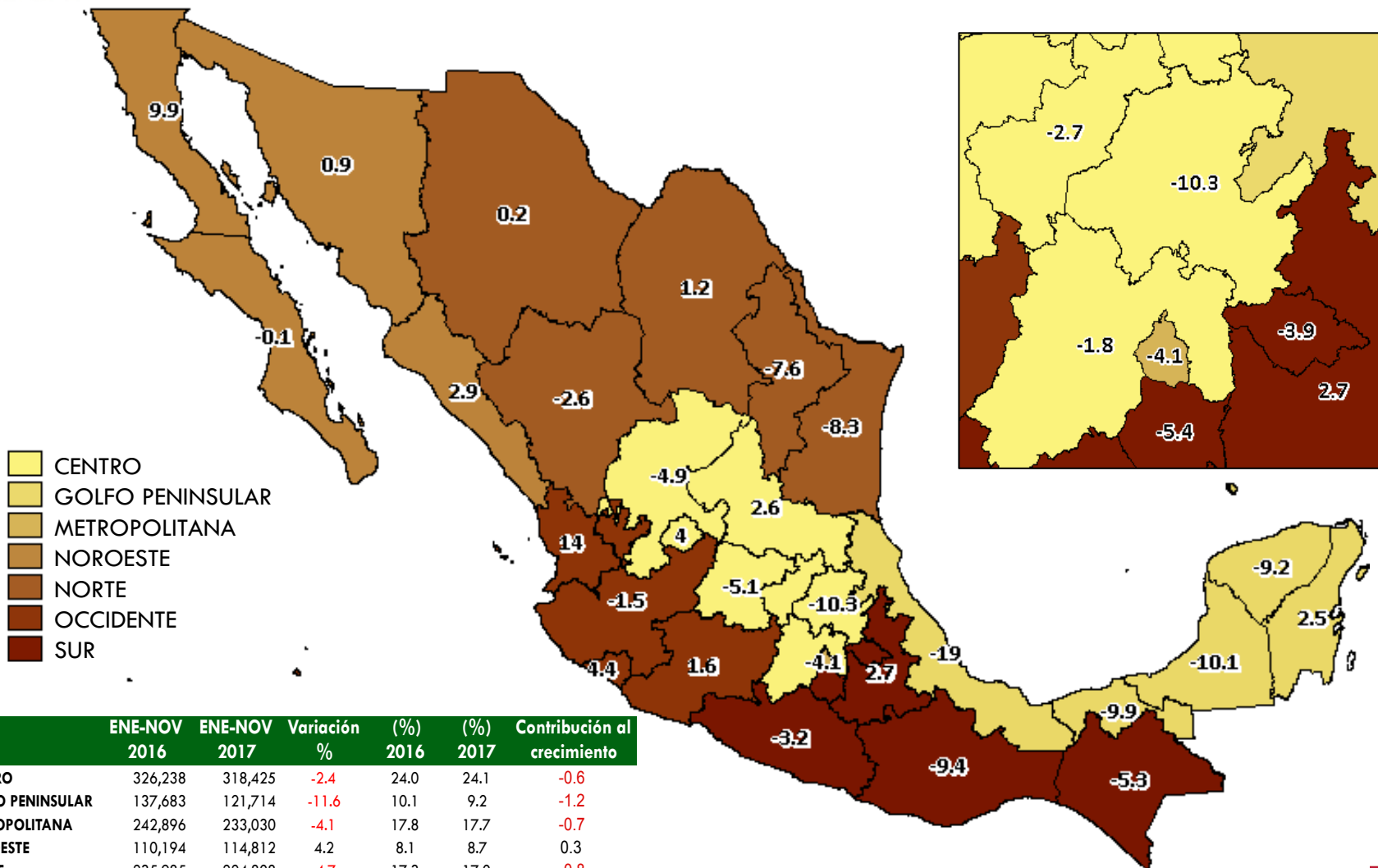
Los diez modelos de mayor venta en el mercado mexicano durante los meses de enero a diciembre de 2017 acumularon 525 mil 795 unidades, lo que significa una cobertura del 34.4% del total de vehículos ligeros comercializados en el lapso de referencia.

Nissan coloca en esta ocasión cinco de los diez modelos más vendidos en el país, General Motors dos, VW dos y Honda uno.



# Compradores por región

(Variación % Enero-Noviembre 2017 – Enero-Noviembre 2016)



- CENTRO
- GOLFO PENINSULAR
- METROPOLITANA
- NOROESTE
- NORTE
- OCCIDENTE
- SUR

	ENE-NOV 2016	ENE-NOV 2017	Variación (%)	(%) 2016	(%) 2017	Contribución al crecimiento
CENTRO	326,238	318,425	-2.4	24.0	24.1	-0.6
GOLFO PENINSULAR	137,683	121,714	-11.6	10.1	9.2	-1.2
METROPOLITANA	242,896	233,030	-4.1	17.8	17.7	-0.7
NOROESTE	110,194	114,812	4.2	8.1	8.7	0.3
NORTE	235,985	224,808	-4.7	17.3	17.0	-0.8
OCCIDENTE	157,236	157,528	0.2	11.5	11.9	0.02
SUR	151,857	148,777	-2.0	11.1	11.3	-0.2
<b>TOTAL</b>	<b>1,362,089</b>	<b>1,319,094</b>	<b>-3.2</b>	<b>100.0</b>	<b>100.0</b>	<b>-3.2</b>

Fuente: AMDA con información de Urban Science.  
Regionalización utilizada conforme a IRAES. Banamex

Nota: Se refiere a información de compradores. No incluye información de Isuzu, Mini, Smart, Audi, BMW, Jaguar, Land Rover, Mercedes Benz y Porsche. La información de compradores se refiere a los registros de acuerdo a la plaza, ciudad o estado domicilio del comprador (cliente final).





# Pronóstico mensual de vehículos ligeros

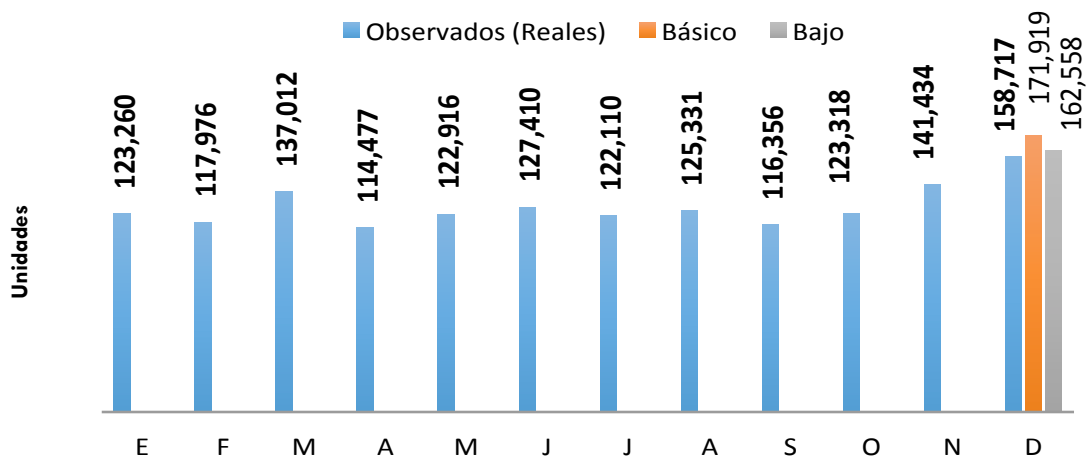
El volumen de unidades comercializadas de enero a diciembre de 2017 fue de 1 millón 530 mil 317 unidades, situándose lo estimado por AMDA para este lapso un 0.1% por debajo del dato observado, considerando el pronóstico bajo y un 1.3% por encima considerando el pronóstico básico.

	Enero-Diciembre	Variación %
Pronóstico (Básico)	1,549,721	<b>1.3%</b>
(Bajo)	1,528,944	<b>-0.1%</b>
Real	1,530,317	

	Diciembre	Variación %
Pronóstico (Básico)	171,919	<b>8.3%</b>
(Bajo)	162,558	<b>2.4%</b>
Real	158,717	

**Pronóstico para Enero 2018**  
**123 mil 009 unidades**

*El pronóstico para 2018 es de 1,545,245 unidades, un 1% de incremento con respecto a 2017*



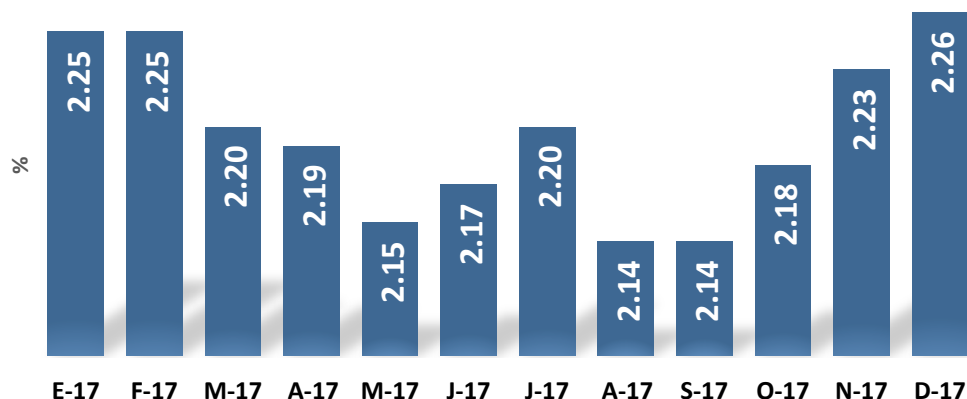
Fuente: Elaborado por AMDA





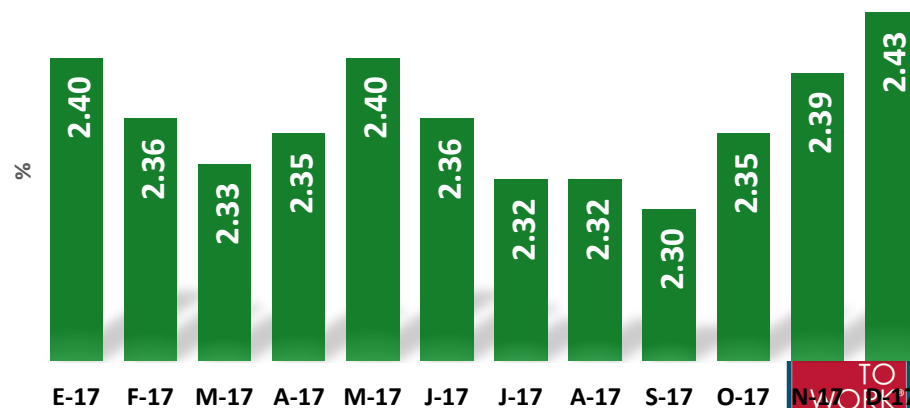
# Estados Unidos: Proyecciones de Producto Interno Bruto

## Pronóstico de la Variación del PIB de Estados Unidos para 2017 (Media)



La expectativa de diciembre para el crecimiento del PIB estadounidense en 2017 presenta un incremento del 0.03% con respecto al mes anterior, ascendiendo a 2.26%

## Pronóstico de la Variación del PIB de Estados Unidos para 2018 (Media)



La expectativa para el crecimiento del PIB estadounidense en 2018 presentó un aumento de 0.04%, respecto al mes anterior.

Fuente: Banxico

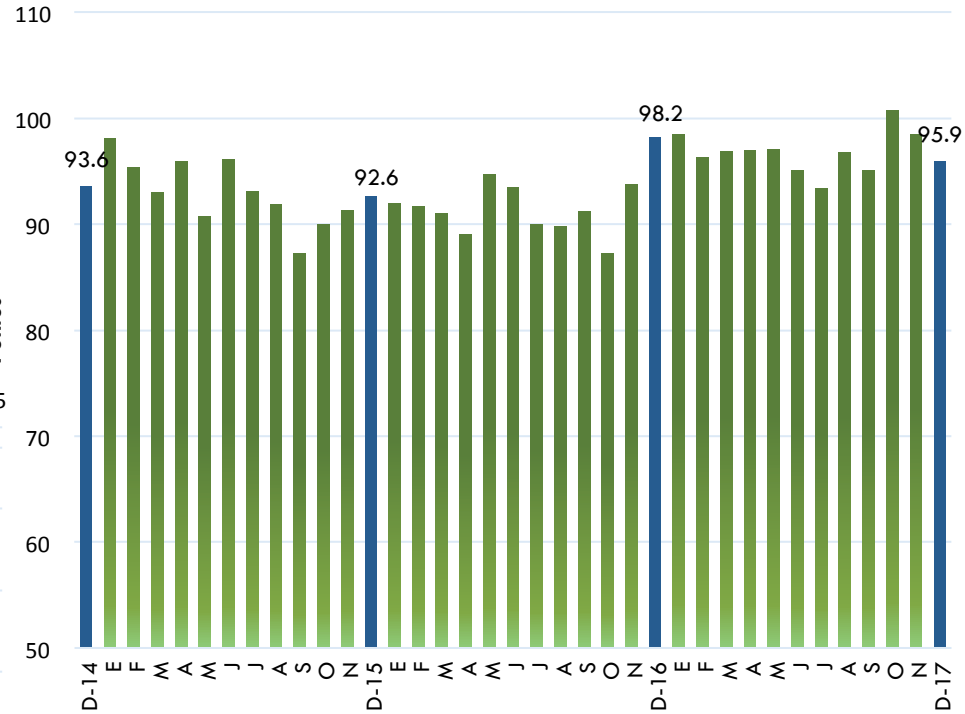


# Confianza del consumidor en Estados Unidos y Euro Zona

## EUA: Índice de confianza del consumidor

### ICC Estados Unidos

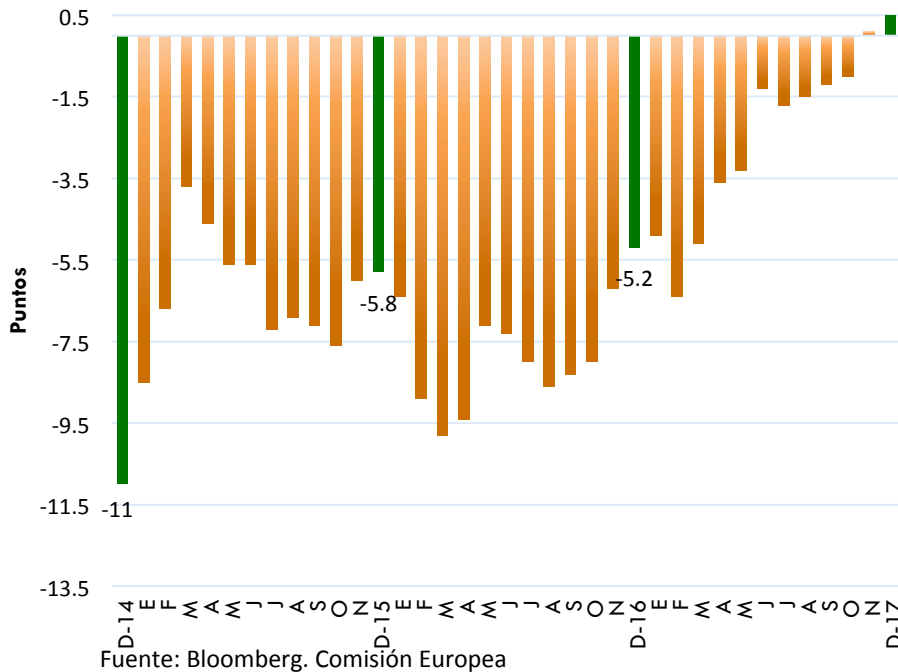
- Variación porcentual mensual (Nov2017-Dic2017):- **2.6%**
- Variación porcentual anual (Dic16 - Dic17): - **2.3%**



Fuente: Thompson Reuters. Michigan University

- La confianza del consumidor en la eurozona aumentó 0.5 puntos, mientras que para el mismo periodo del año anterior aumentó 5.7 puntos.

### Euro zona: confianza del consumidor

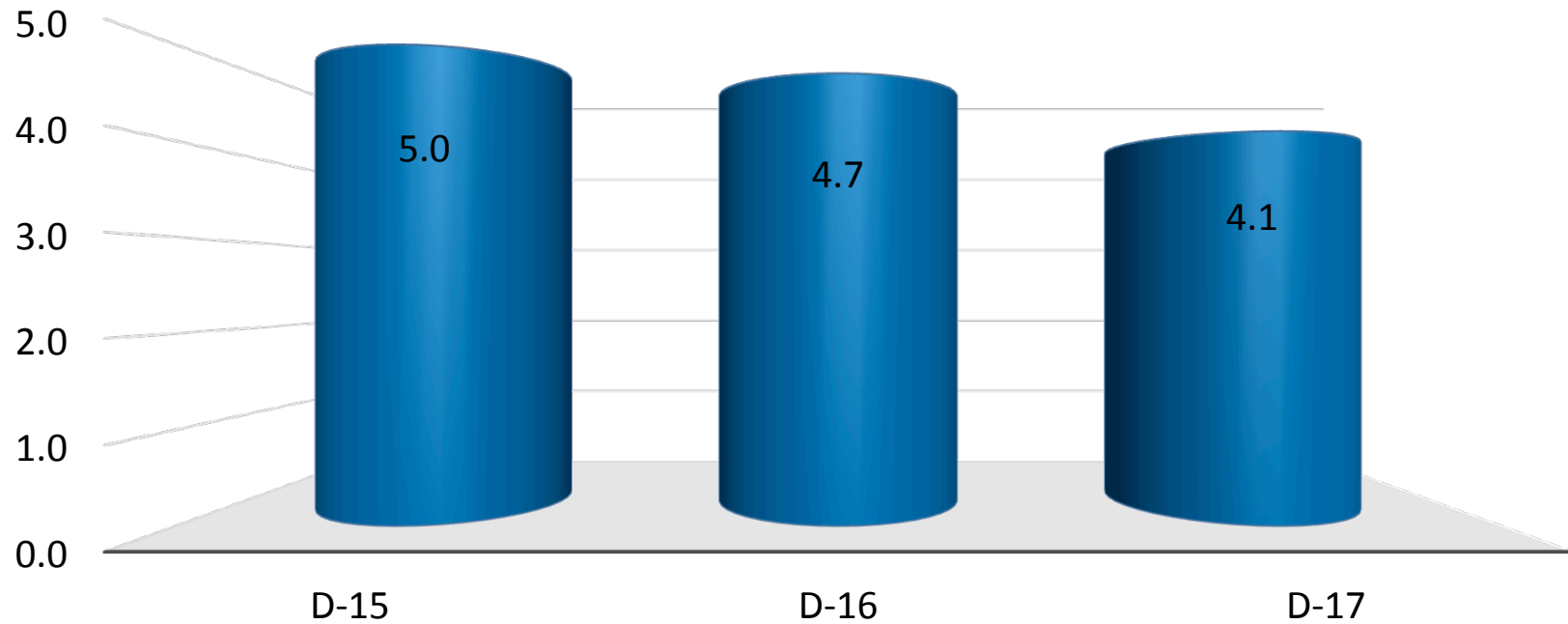


Fuente: Bloomberg. Comisión Europea



# Desempleo en Estados Unidos







## Tasa de desempleo



Fuente: BLS

La tasa de desempleo en EUA se mantuvo en 4.1%, igual que en noviembre de 2017. Además, Es la tasa más baja presentada en mes similar desde el año.

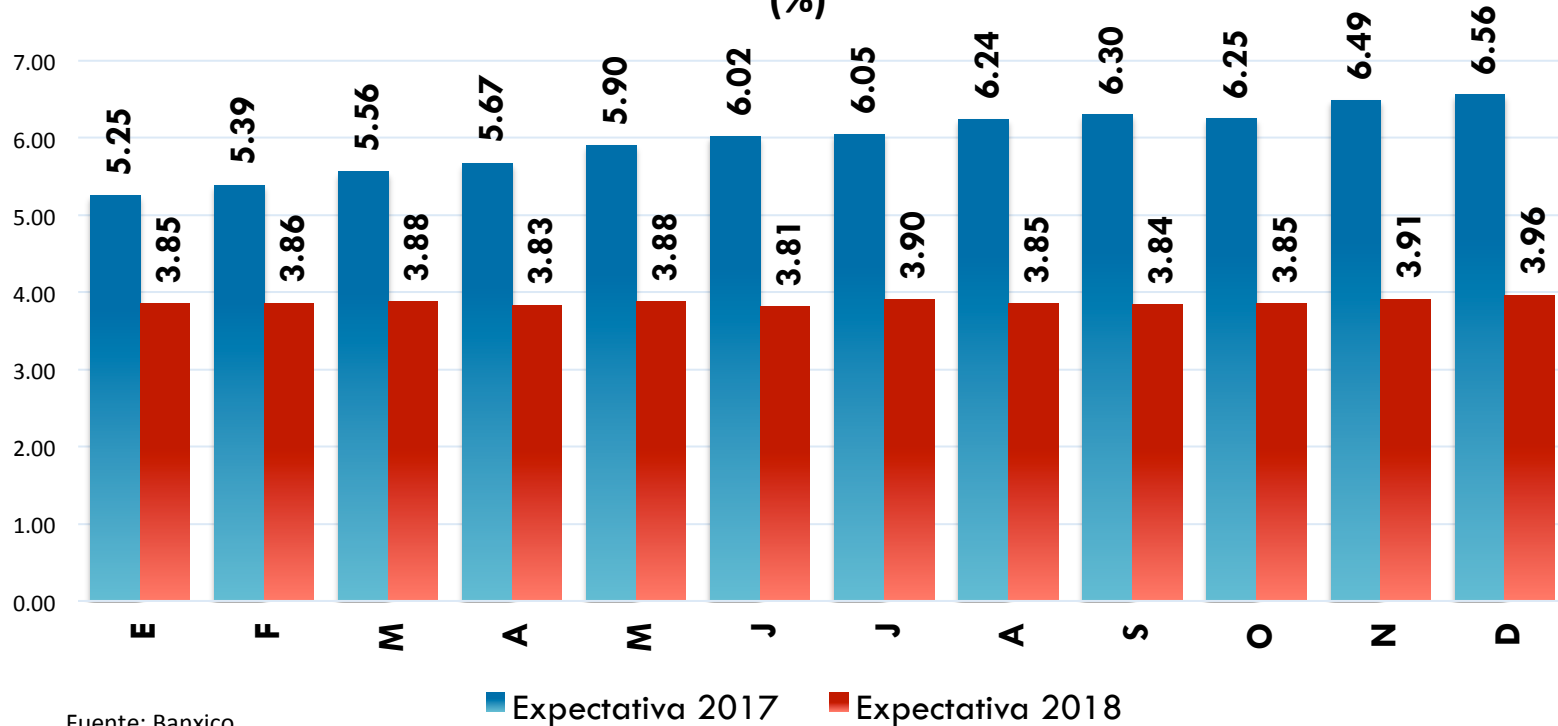
# Comercialización de vehículos ligeros

Venta en algunos países						
	Diciembre			Enero-Diciembre		
	2017	2016	Variación %	2017	2016	Variación %
	1,603,129	1,690,429	<b>-5.2</b>	17,230,436	17,550,394	<b>-1.8</b>
	121,100	125,062	<b>-3.2</b>	1,970,497	1,825,892	<b>7.9</b>
	204,852	198,973	<b>3.0</b>	2,172,235	1,985,303	<b>9.4</b>
	102,943	96,888	<b>6.2</b>	1,234,931	1,147,009	<b>7.7</b>
	124,247	125,600	<b>-1.1</b>	2,038,798	1,948,895	<b>4.6</b>
	158,717	192,567	<b>-17.6</b>	1,530,317	1,603,672	<b>-4.6</b>

Fuente: AN, WSJ, FEDERAUTO, AMDA, DESROSSIERS, FENABRAVE

# Evolución de Precios

## Expectativa de inflación anual (%)



Fuente: Banxico

La expectativa de inflación a diciembre de 2017 está por encima de la meta establecida por el banco central de 3% más/menos 1 punto porcentual, incrementando 0.07 puntos porcentuales respecto al mes anterior. El dato real de cierre 2017 superó la expectativa de 6.56% referida en la encuesta a especialistas en economía del sector privado.

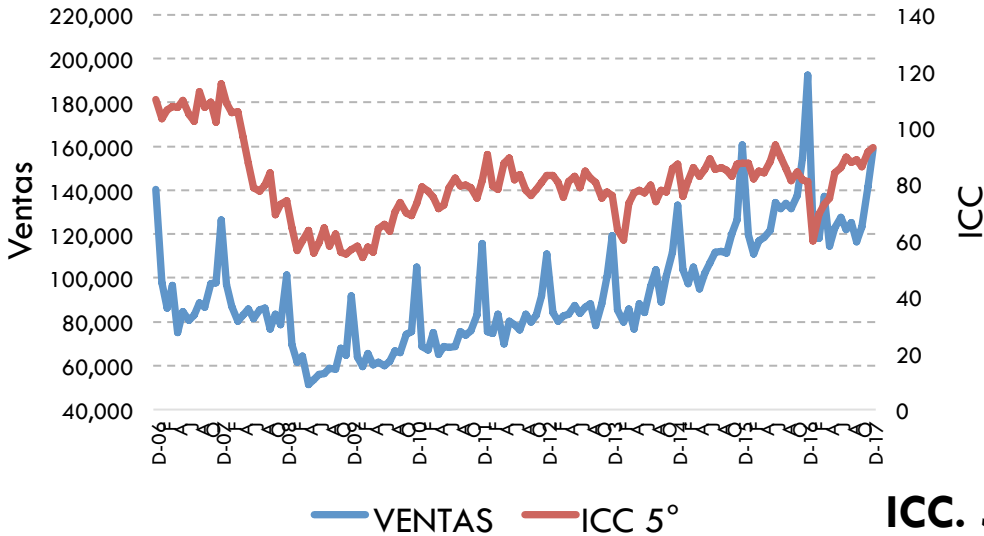






# Confianza del consumidor (ICC 5° Componente)

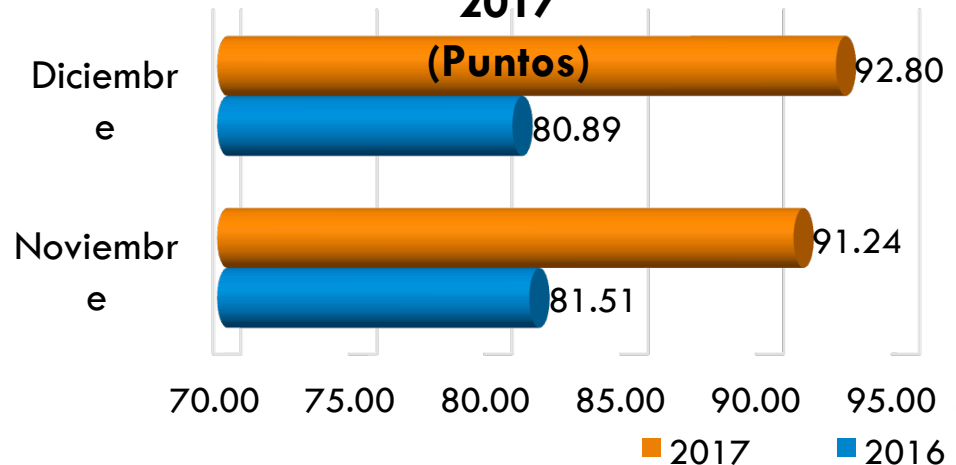
## Confianza del consumidor y ventas



### ICC 5° Componente

- Variación % anual  
Dic2016-Dic2017: **14.73%**
- Variación % mensual  
Nov2017-Dic2017: **1.71%**

## ICC. 5° Componente. A Diciembre de 2017



Fuente: INEGI

El quinto componente del Índice de Confianza del Consumidor presentó un crecimiento, tanto respecto a noviembre de este año, como con respecto a diciembre del año pasado.

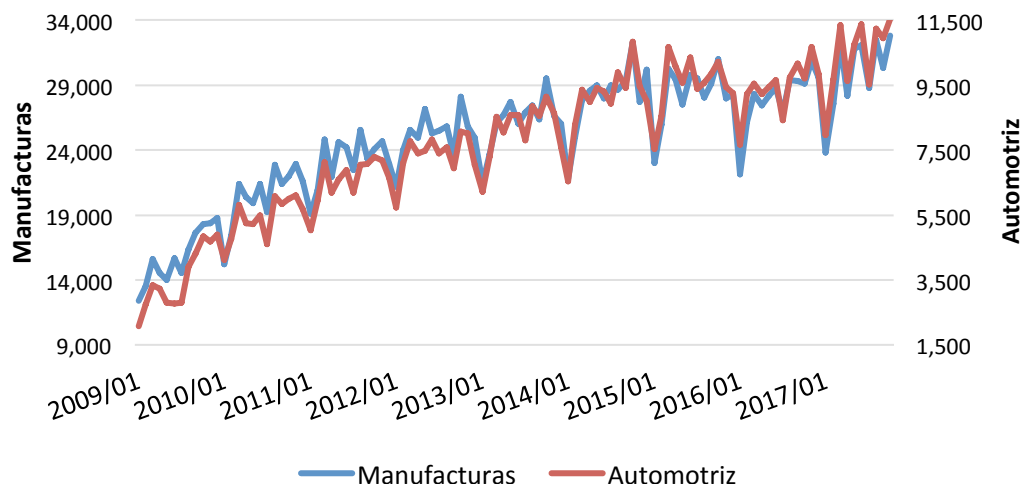
Fuente: INEGI





# Exportaciones manufactureras y automotriz

## Exportaciones manufactureras (millones de dólares)



Fuente: INEGI

El déficit del sector manufacturero a Octubre de 2017 fue de dos mil 270 millones de dólares.

El superávit de la balanza automotriz a Octubre de 2017 fue de 58 mil 011 millones de dólares.

Sin considerar el saldo positivo de la balanza automotriz, el déficit manufacturero habría sido de 60 mil 281 millones de dólares.

Exportaciones manufactureras:

Sep17 – Oct17: **8.0%**

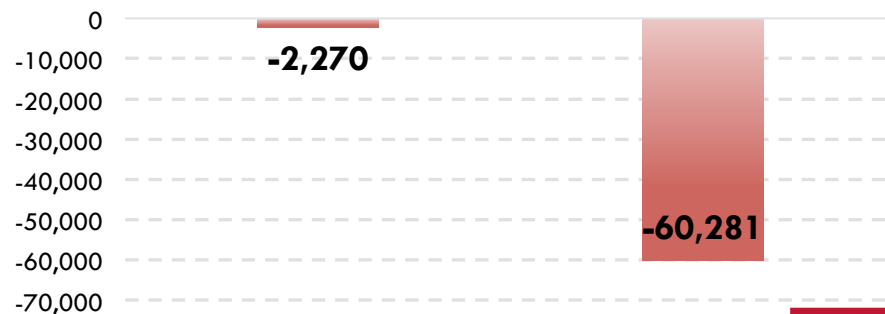
Oct16 – Oct17: **12.6%**

Exportaciones Automotrices:

Sep17 – Oct17 : **5.5%**

Oct16 – Oct17 : **18.8%**

## Déficit del sector manufacturero. Enero - Noviembre 2017 (Millones de dólares)



Déficit Manufacturero

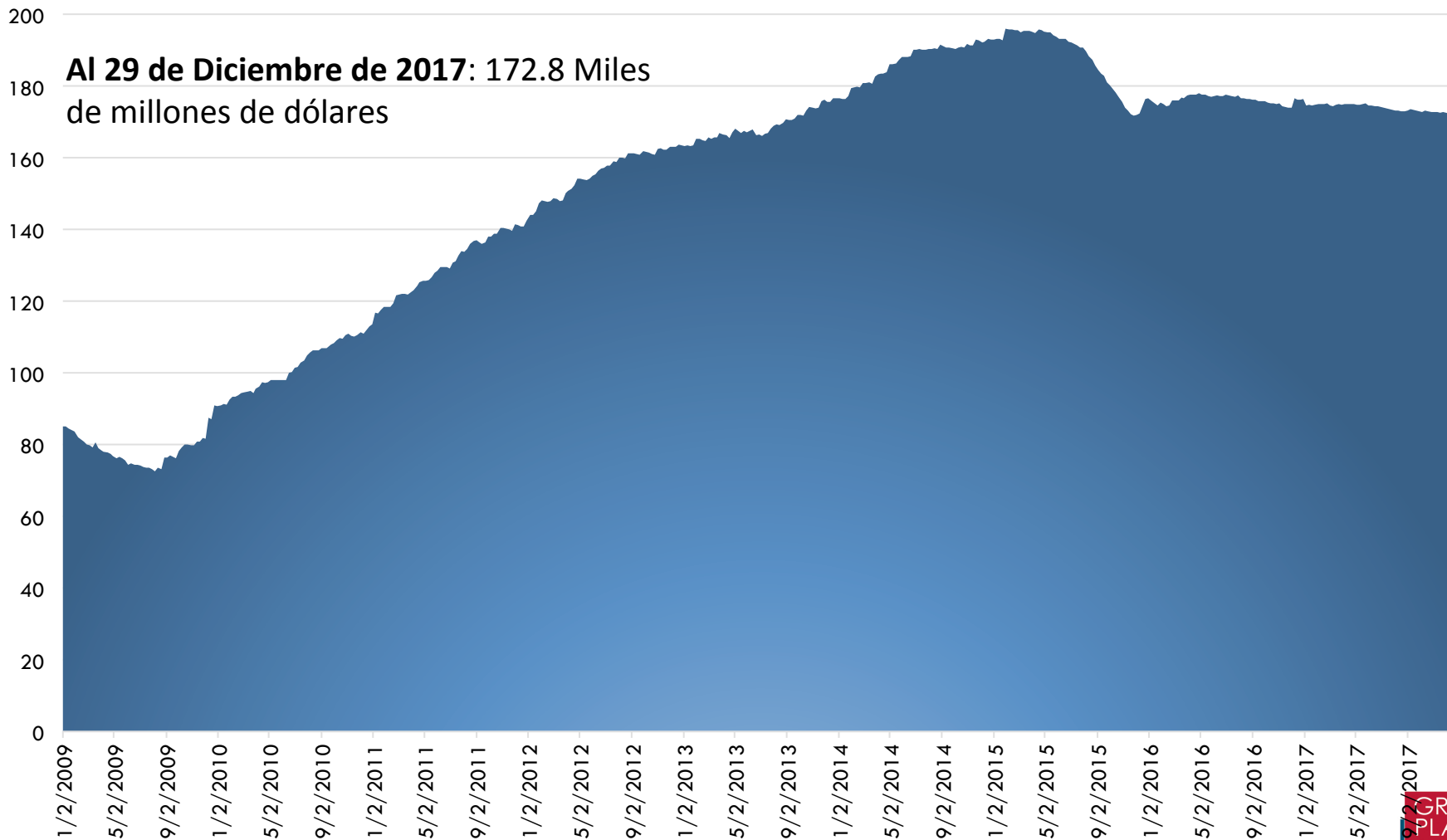
Déficit Manufacturero Sin  
Sector Automotriz

Fuente: INEGI



# Saldo semanal de la reserva internacional neta

Miles de millones de dólares

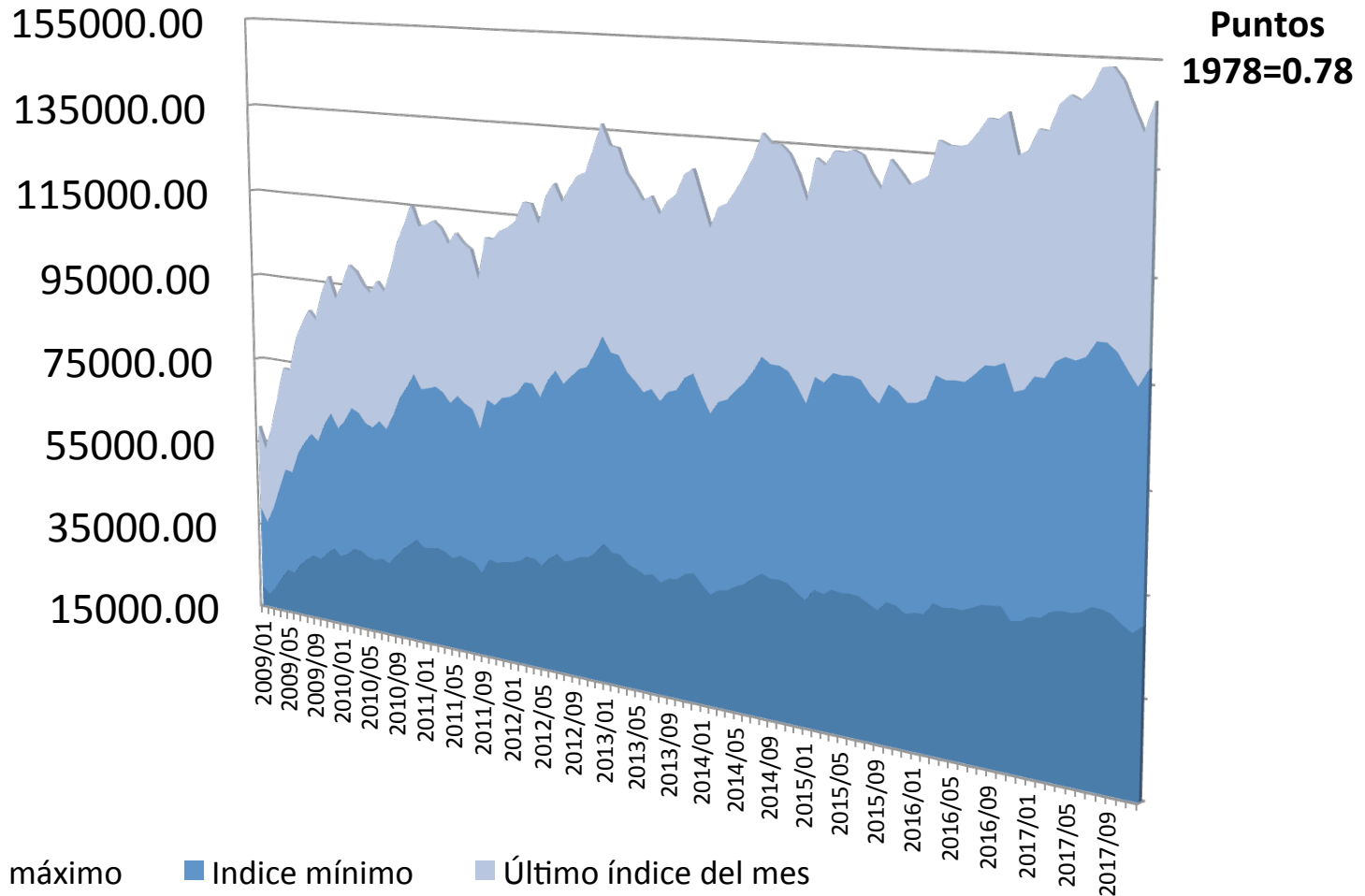


Fuente: Banxico





# Índice de precios y cotizaciones de la Bolsa Mexicana de Valores



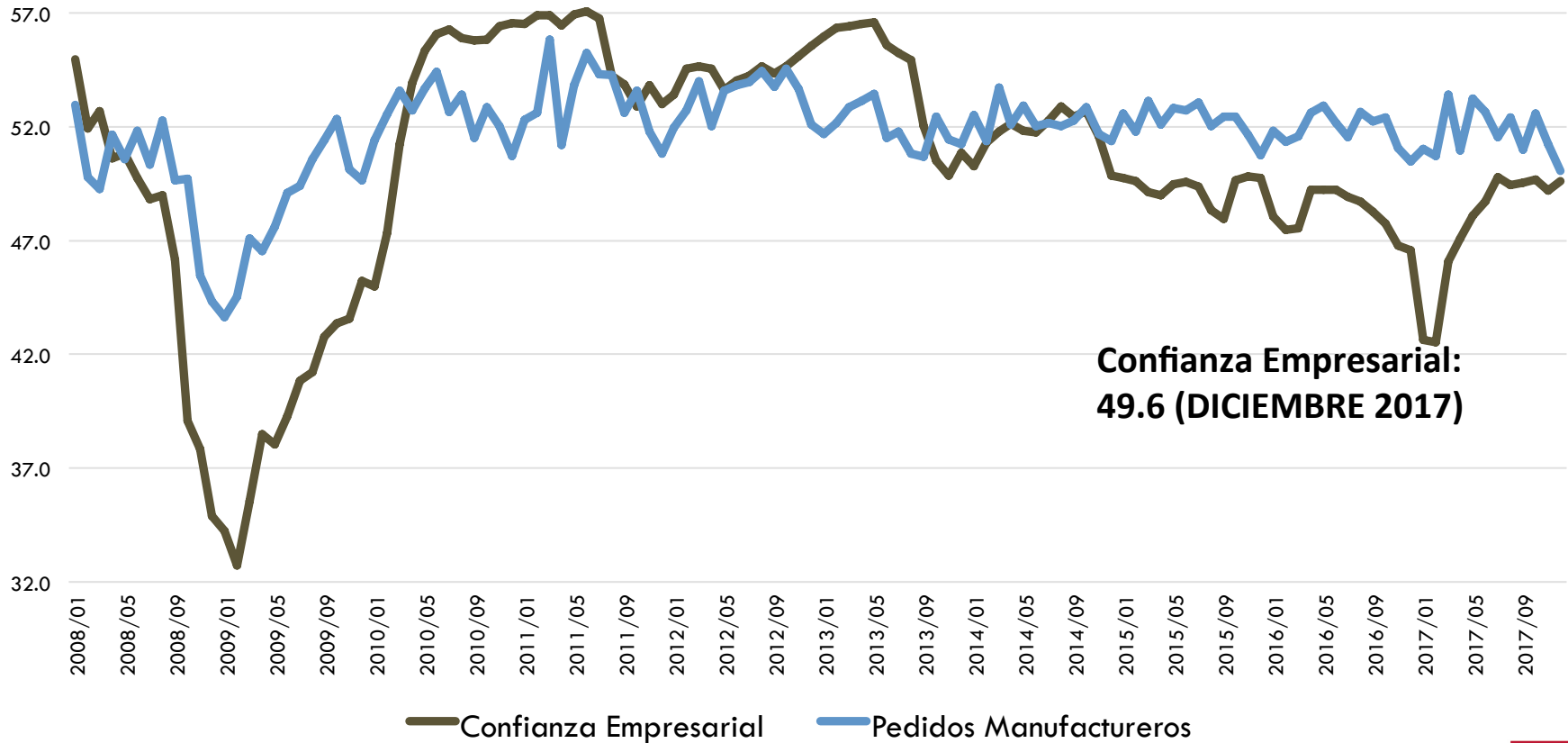
Fuente: INEGI.



# Indicadores del productor manufacturero

Puntos

IPM:  
50.1(DICIEMBRE 2017)

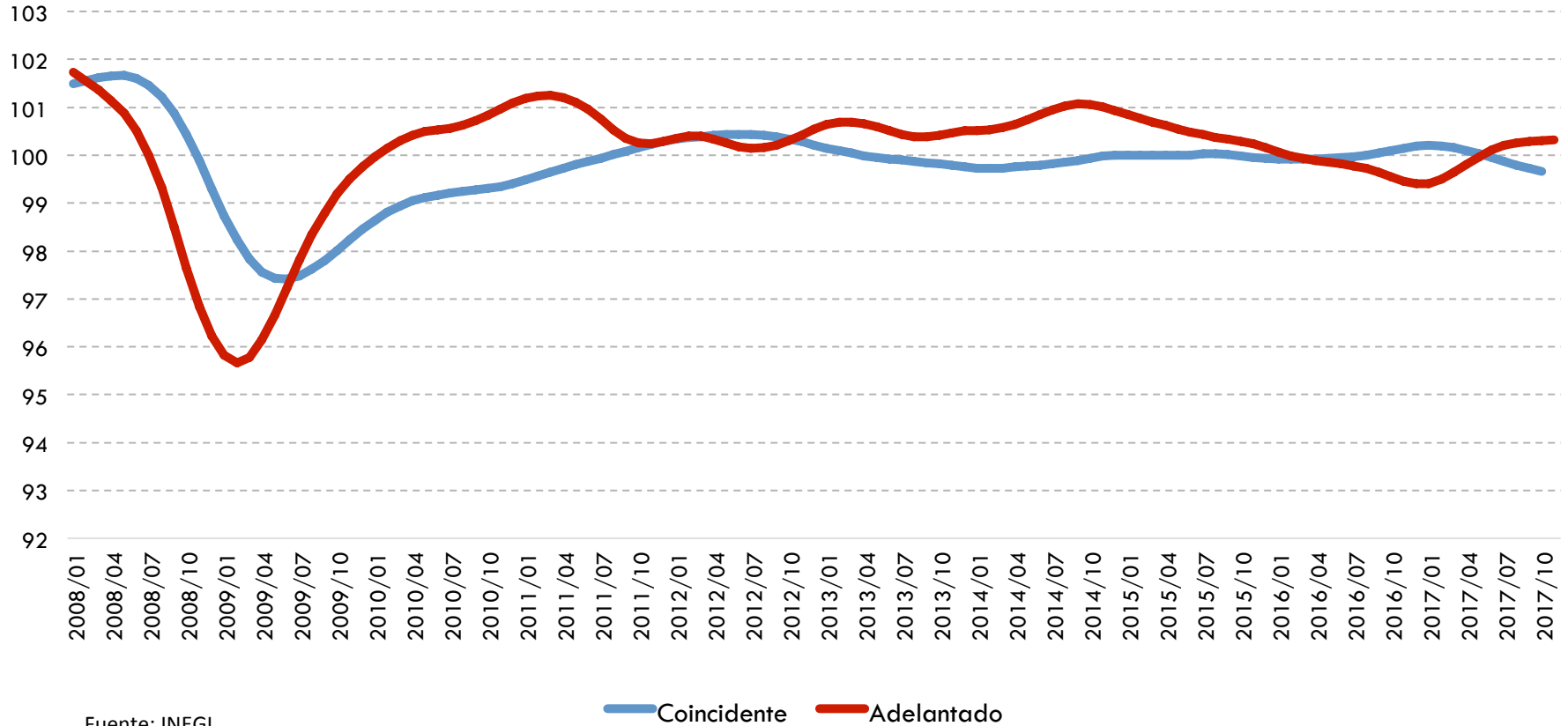


Fuente: INEGI



# Sistema de indicadores cíclicos

## Puntos



Fuente: INEGI.  
Datos a Septiembre de 2017

El dato de indicador adelantado para noviembre de 2017 registró un aumento de 0.87 puntos respecto al mismo mes de 2016.