



Asociación Mexicana de  
Distribuidores de Automotores

# Reporte de Financiamiento

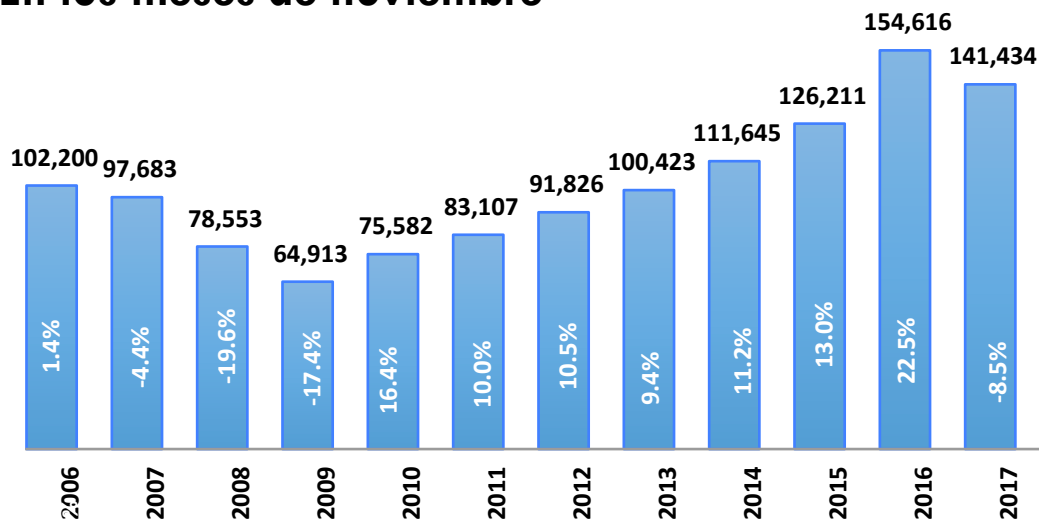
Noviembre 2017





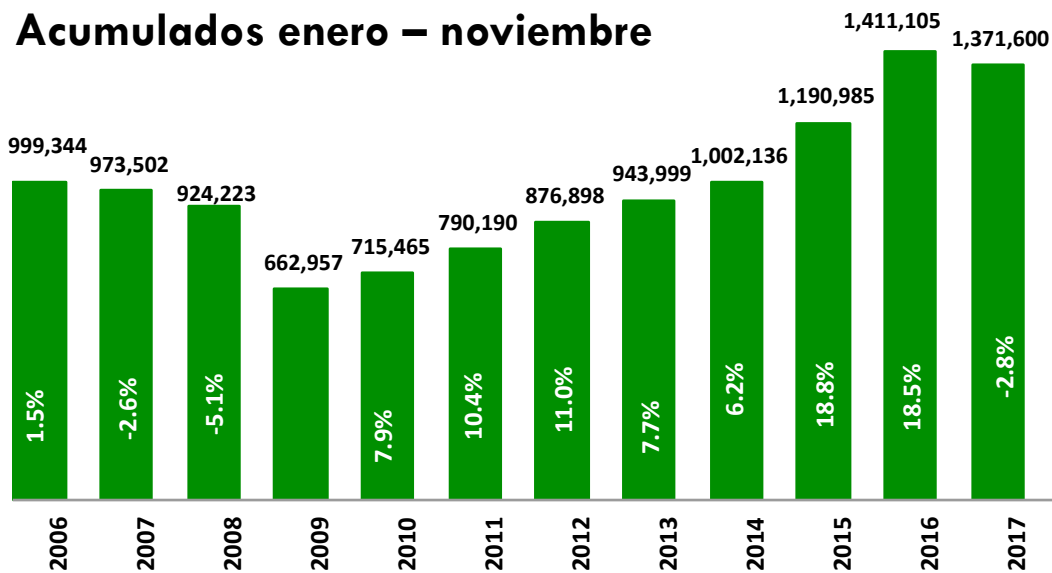
# Comercialización de vehículos ligeros de 2006 a 2017

## En los meses de noviembre



Fuente: Elaborado por AMDA.

## Acumulados enero - noviembre



Fuente: Elaborado por AMDA.

## Comercialización:

2017 vs 2006	38.4%
2017 vs 2007	44.8%
2017 vs 2008	80.0%
2017 vs 2009	117.9%
2017 vs 2010	87.1%
2017 vs 2011	70.2%
2017 vs 2012	54.0%
2017 vs 2013	40.8%
2017 vs 2014	26.7%
2017 vs 2015	12.1%
2017 vs 2016	-8.5%

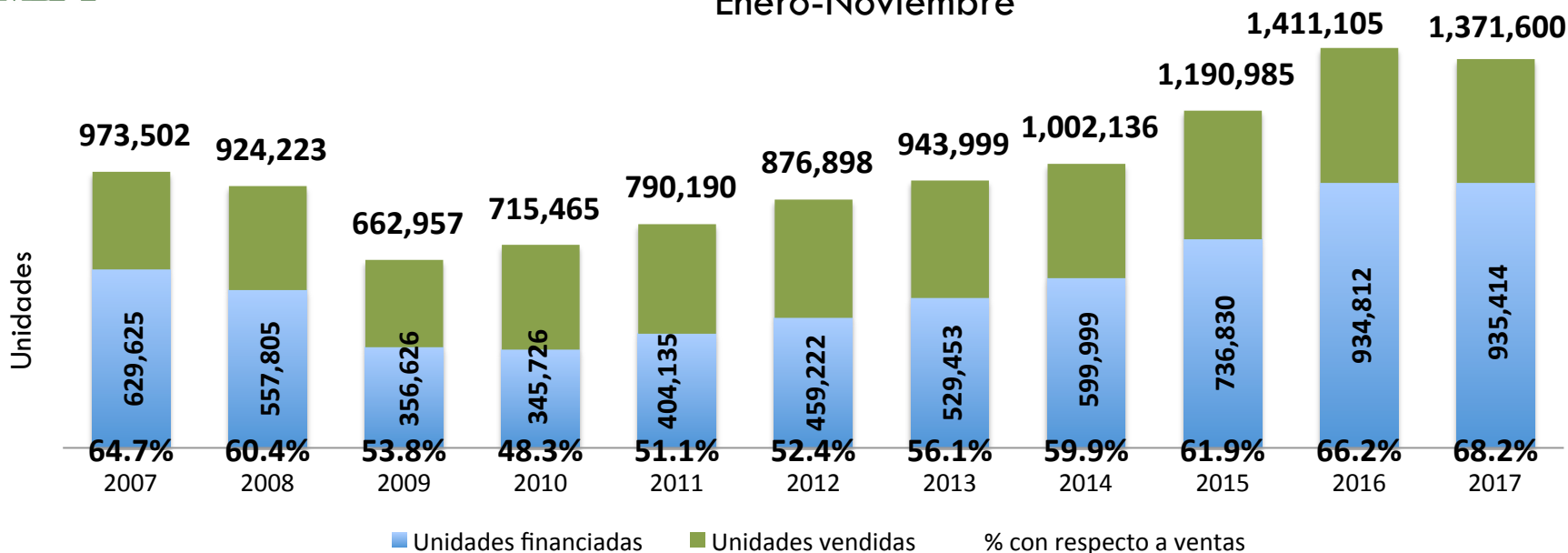
## Comercialización:

2017 vs 2006	37.3%
2017 vs 2007	40.9%
2017 vs 2008	48.4%
2017 vs 2009	106.9%
2017 vs 2010	91.7%
2017 vs 2011	73.6%
2017 vs 2012	56.4%
2017 vs 2013	45.3%
2017 vs 2014	36.9%
2017 vs 2015	15.2%
2017 vs 2016	-2.8%



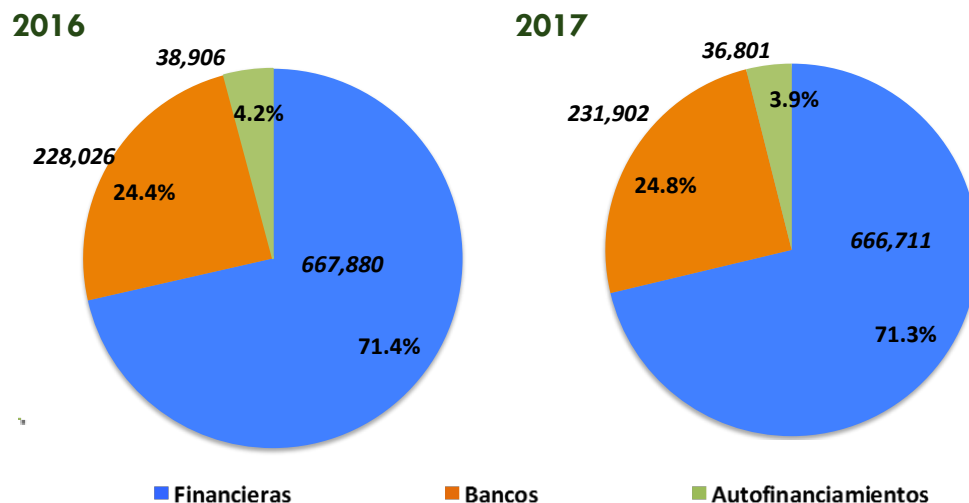
# Financiamiento a la adquisición de vehículos

Enero-Noviembre



En el periodo enero-noviembre de 2017 se registraron 935 mil 414 colocaciones lo que representa un incremento de 0.1% con respecto a 2016, esto equivale a **602 unidades más**. Las cifras de este período están 49% por encima de las registradas en 2007.

## Participación en el total de unidades financiadas:





# Comportamiento del financiamiento

- ✓ En noviembre de 2017 la colocación de crédito para la adquisición de automotores disminuyó 5.8% respecto a similar mes de 2016. La séptima tasa negativa del año.

## Financiamiento automotriz 2005 a 2017

Unidades

Mes/Año	2005	2006	2007	2008	2009	2010	2011	2012	2013	2014	2015	2016	2017
Enero	71,461	69,797	72,456	69,885	43,217	31,649	41,049	45,507	52,125	56,265	70,003	81,214	98,394
Febrero	58,544	57,457	57,213	54,908	33,048	28,091	34,409	38,062	43,442	46,941	60,355	74,346	78,475
Marzo	54,517	59,636	58,494	48,247	34,937	34,357	37,933	42,567	44,012	47,746	65,358	75,169	91,983
Abril	51,314	49,373	50,812	52,620	31,339	27,272	31,571	37,378	46,520	45,108	57,192	77,055	72,887
Mayo	49,913	52,657	53,404	51,776	27,364	27,682	33,217	41,832	48,947	49,847	59,985	78,493	80,541
Junio	52,380	54,073	53,044	51,625	31,653	29,097	35,378	40,405	44,867	49,350	66,033	87,874	87,670
Julio	54,476	53,199	55,540	54,103	32,453	30,730	35,022	39,917	51,139	57,448	73,556	90,124	86,240
Agosto	59,135	60,712	60,907	48,893	30,518	35,005	40,120	43,824	51,291	63,391	70,268	95,424	88,843
Septiembre	53,833	53,779	52,621	43,315	29,892	32,514	36,186	40,702	43,581	57,447	66,988	88,547	76,125
Octubre	54,579	59,334	59,268	46,207	32,129	33,970	38,506	42,199	49,235	61,032	71,040	87,504	80,913
Noviembre	59,019	59,684	55,866	36,226	30,076	35,359	40,744	46,829	54,294	65,424	76,052	99,062	93,343
Diciembre	88,301	83,062	73,729	50,377	46,826	53,397	60,037	59,310	68,843	81,946	100,729	132,171	

Fuente: AMDA con información de JATO Dynamics.  
Copyright © JATO Dynamics Limited 2017. All rights reserved.

\*Nota: Incluye información de la mayoría de las instituciones crediticias, por lo tanto es un indicador de tendencia.



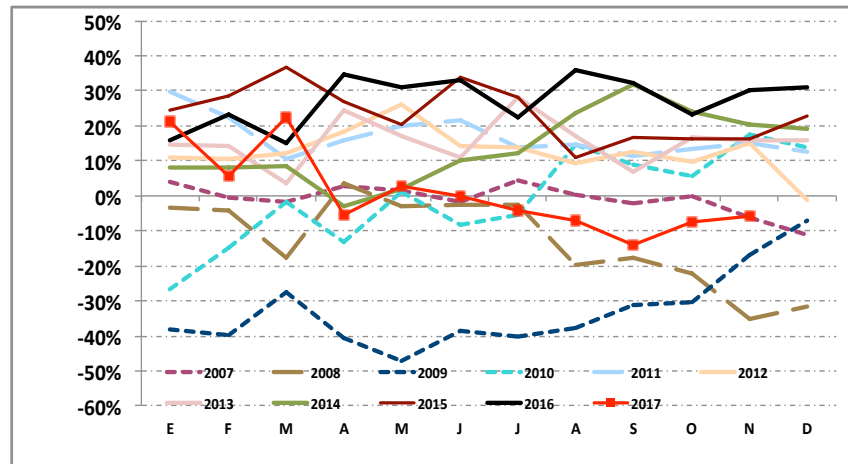
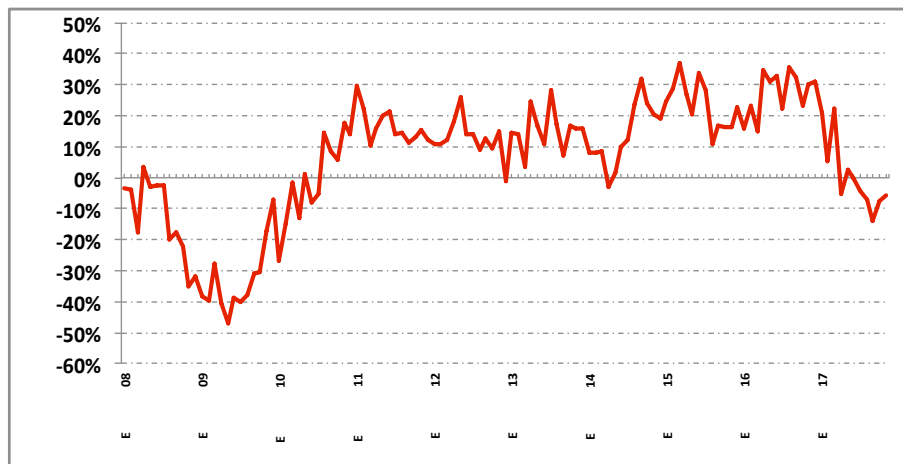
# Comportamiento del financiamiento\*

## Tasas de crecimiento anual

Mes / Año	2006	2007	2008	2009	2010	2011	2012	2013	2014	2015	2016	2017
Enero	-2.3%	3.8%	-3.5%	-38.2%	-26.8%	29.7%	10.9%	14.5%	7.9%	24.4%	16.0%	21.2%
Febrero	-1.9%	-0.4%	-4.0%	-39.8%	-15.0%	22.5%	10.6%	14.1%	8.1%	28.6%	23.2%	5.6%
Marzo	9.4%	-1.9%	-17.5%	-27.6%	-1.7%	10.4%	12.2%	3.4%	8.5%	36.9%	15.0%	22.4%
Abril	-3.8%	2.9%	3.6%	-40.4%	-13.0%	15.8%	18.4%	24.5%	-3.0%	26.8%	34.7%	-5.4%
Mayo	5.5%	1.4%	-3.0%	-47.1%	1.2%	20.0%	25.9%	17.0%	1.8%	20.3%	30.9%	2.6%
Junio	3.2%	-1.9%	-2.7%	-38.7%	-8.1%	21.6%	14.2%	11.0%	10.0%	33.8%	33.1%	-0.2%
Julio	-2.3%	4.4%	-2.6%	-40.0%	-5.3%	14.0%	14.0%	28.1%	12.3%	28.0%	22.5%	-4.3%
Agosto	2.7%	0.3%	-19.7%	-37.6%	14.7%	14.6%	9.2%	17.0%	23.6%	10.8%	35.8%	-6.9%
Septiembre	-0.1%	-2.2%	-17.7%	-31.0%	8.8%	11.3%	12.5%	7.1%	31.8%	16.6%	32.2%	-14.0%
Octubre	8.7%	-0.1%	-22.0%	-30.5%	5.7%	13.4%	9.6%	16.7%	24.0%	16.4%	23.2%	-7.5%
Noviembre	1.1%	-6.4%	-35.2%	-17.0%	17.6%	15.2%	14.9%	15.9%	20.5%	16.2%	30.3%	-5.8%
Diciembre	-5.9%	-11.2%	-31.7%	-7.0%	14.0%	12.4%	-1.2%	16.1%	19.0%	22.9%	31.2%	

Nota: Tasas de crecimiento respecto al mismo mes del año inmediato anterior.

## Tendencia mensual de tasas de crecimiento



Fuente: AMDA con información de JATO Dynamics.  
Copyright © JATO Dynamics Limited 2017. All rights reserved.

\*Nota: Incluye información de la mayoría de las instituciones crediticias, por lo tanto es un indicador de tendencia.



# Financiamiento por tipo de institución\*

Enero-Noviembre de 2016 y 2017

- ✓ Los bancos disminuyeron su participación en el financiamiento en 0.1 puntos porcentuales.
- ✓ Por su parte, las financieras disminuyeron su participación en 0.2 por ciento.
- ✓ Las empresas de autofinanciamiento disminuyeron en 0.3 su participación.

## Unidades

Empresa	2016	2017
Financieras	667,880	666,711
Bancos	228,026	231,902
Autofinanciamientos	38,906	36,801
<b>Total</b>	<b>934,812</b>	<b>935,414</b>

## Participación

Empresa	2016	2017
Financieras	71.4%	71.3%
Bancos	25.0%	24.8%
Autofinanciamientos	4.2%	3.9%
<b>Total</b>	<b>100.0%</b>	<b>100.0%</b>

Fuente: AMDA con información de JATO Dynamics.  
Copyright © JATO Dynamics Limited 2017. All rights reserved.

\*Nota: Incluye información de la mayoría de las instituciones crediticias, por lo tanto es un indicador de tendencia.



# Top Ten del financiamiento automotriz

- ✓ Al mes de noviembre de 2017, las 10 instituciones financieras con mayor participación en el crédito automotriz representaron el 88.2% del total. En 2016 el indicador fue 86.9%.
- ✓ El grupo de las 10 instituciones líderes presenta una estructura conformada por tres bancos y siete financieras de marca.

Empresa	2016		2017		Variación 2017/2016	
	Unidades	% del Total	Unidades	% del Total	Absoluta	Relativa
NR Finance Mexico	205,070	21.9%	194,754	20.8%	-10,316	-5.0%
GM Financial	152,782	16.3%	147,273	15.7%	-5,509	-3.6%
Volkswagen Financial Services	110,832	11.9%	120,732	12.9%	9,900	8.9%
BBVA Bancomer	97,340	10.4%	92,390	9.9%	-4,950	-5.1%
Banorte	43,956	4.7%	53,183	5.7%	9,227	21.0%
Toyota Financial Services	51,751	5.5%	50,601	5.4%	-1,150	-2.2%
FC Financial, S.A. de C.V. SOFOM, E.R.	43,372	4.6%	50,110	5.4%	6,738	15.5%
Scotiabank Inverlat	41,789	4.5%	45,933	4.9%	4,144	9.9%
Ford Credit	41,387	4.4%	36,112	3.9%	-5,275	-12.7%
KIA Finance	23,937	2.6%	34,395	3.7%	10,458	43.7%
Otros	122,596	13.1%	109,931	11.8%	-12,665	-10.3%
<b>Total</b>	<b>934,812</b>	<b>100.0%</b>	<b>935,414</b>	<b>100.0%</b>	<b>602</b>	<b>0.1%</b>

Cifras enero-noviembre de cada año.

Fuente: AMDA con información de JATO Dynamics.

Copyright © JATO Dynamics Limited 2017. All rights reserved.

**\*\*Nota: Incluye información de la mayoría de las instituciones crediticias, por lo tanto es un indicador de tendencia.**

**A partir de julio FC Financial y Banco Inbursa se reportarán por separado.**



# Tendencia de los plazos

- ✓ Al mes de noviembre de 2017 los plazos de 36, 48 y 60 meses en el financiamiento automotriz representaron el 64.5% del total, porcentaje inferior al de mismo periodo de 2016 (65.8%).
- ✓ Destaca el avance en los plazos de 60 y 72 meses

Plazos	2016*		2017*		Variación 2017-2016	
	Unidades	% del Total	Unidades	% del Total	Absoluta	Relativa
3	801	0.1%	458	0.0%	-343	-42.8%
6	7,624	0.8%	7,920	0.8%	296	3.9%
12	32,979	3.5%	37,157	4.0%	4,178	12.7%
18	18,842	2.0%	23,202	2.5%	4,360	23.1%
24	98,747	10.6%	85,556	9.1%	-13,191	-13.4%
30	15,140	1.6%	13,778	1.5%	-1,362	-9.0%
<b>36</b>	<b>137,969</b>	<b>14.8%</b>	<b>130,389</b>	<b>13.9%</b>	<b>-7,580</b>	<b>-5.5%</b>
42	2,097	0.2%	1,706	0.2%	-391	-18.6%
<b>48</b>	<b>217,070</b>	<b>23.2%</b>	<b>181,758</b>	<b>19.4%</b>	<b>-35,312</b>	<b>-16.3%</b>
54	721	0.1%	387	0.0%	-334	-46.3%
<b>60</b>	<b>259,620</b>	<b>27.8%</b>	<b>290,739</b>	<b>31.1%</b>	<b>31,119</b>	<b>12.0%</b>
72	95,277	10.2%	118,641	12.7%	23,364	24.5%
Otros	9,019	1.0%	6,922	0.7%	-2,097	-23.3%
<b>Otros (Autofinanciamiento)*</b>	<b>38,906</b>	<b>4.2%</b>	<b>36,801</b>	<b>3.9%</b>	<b>-2,105</b>	<b>-5.4%</b>
<b>Total</b>	<b>934,812</b>	<b>100%</b>	<b>935,414</b>	<b>100%</b>	<b>602</b>	<b>0.1%</b>

Fuente: Elaborado por AMDA con información de JATO Dynamics. Cifras enero-noviembre.

\*Autofinanciamiento se refiere a adjudicaciones

Copyright © JATO Dynamics Limited 2017. All rights reserved.

Nota: Cifras para 2016 acorde al reporte cierre 2016 de JATO Dynamics.





# Colocación de créditos por tipo de institución

## Financieras de marca

Empresa	Enero-Noviembre		Variación		Participación	
	2016	2017	Absoluta	Relativa	2016	2017
NR Finance México	205,070	194,754	-10,316	-5.0%	30.7%	29.2%
GM Financial	152,782	147,273	-5,509	-3.6%	22.9%	22.1%
Volkswagen Financial Services	110,832	120,732	9,900	8.9%	16.6%	18.1%
FC Financial, S.A. de C.V. SOFOM, E.R.	43,372	50,110	6,738	15.5%	6.5%	7.5%
Toyota Financial Services	51,751	50,601	-1,150	-2.2%	7.7%	7.6%
Ford Credit	41,387	36,112	-5,275	-12.7%	6.2%	5.4%
KIA Finance	23,937	34,395	10,458	43.7%	3.6%	5.2%
Hyundai Finance	15,493	20,095	4,602	29.7%	2.3%	3.0%
BMW Financial Services México	5,832	9,248	3,416	58.6%	0.9%	1.4%
Mini Financial Services Mexico	2,976	3,391	415	13.9%	0.4%	0.5%
<b>Total</b>	<b>667,880</b>	<b>666,711</b>	<b>-1,169</b>	<b>-0.2%</b>	<b>100.0%</b>	<b>100.0%</b>

Fuente: Elaborado por Amda con información de JATO Dynamics. Cifras enero-noviembre  
Copyright © JATO Dynamics Limited 2017. All rights reserved.

\*Audi y Seat se reportan como parte del total de VW Financial Services.  
A partir de julio FC Financial y Banco Inbursa se reportarán por separado

NR Finance México, GM Financial de México, VW Financial Services, FC Financial y Toyota Financial Services financiaron el 84.5% del total de unidades al mes de noviembre de 2017, mientras que en 2016 dicho indicador fue de 84.4 por ciento.



## Bancos

Empresa	Enero-Noviembre		Variación		Participación	
	2016	2017	Absoluta	Relativa	2016	2017
BBVA Bancomer	97,340	92,390	-4,950	-5.1%	42.7%	39.8%
Banorte	43,956	53,183	9,227	21.0%	19.3%	22.9%
Scotiabank Inverlat	41,789	45,933	4,144	9.9%	18.3%	19.8%
Banregio	20,016	21,385	1,369	6.8%	8.8%	9.2%
BNP Paribas	14,304	10,104	-4,200	-29.4%	6.3%	4.4%
Grupo Financiero Inbursa	6,848	6,301	-547	-8.0%	3.0%	2.7%
BAM (Mi Banco Autofin)	3,026	2,606	-420	-13.9%	1.3%	1.1%
<b>Total</b>	<b>228,026</b>	<b>231,902</b>	<b>3,876</b>	<b>1.7%</b>	<b>100.0%</b>	<b>100.0%</b>

Fuente: Elaborado por Amda con información de JATO Dynamics. Cifras enero-noviembre

Copyright © JATO Dynamics Limited 2017. All rights reserved.

A partir de julio 2017 FC Financial y Banco Inbursa se reportarán por separado.

## Empresas de autofinanciamiento

Empresa	Enero-Noviembre		Variación		Participación	
	2016	2017	Absoluta	Relativa	2016	2017
Sicrea - Nissan	15,924	13,657	-2,267	-14.2%	40.9%	37.1%
Suauto - GM	7,204	6,832	-372	-5.2%	18.5%	18.6%
Afasa - VW	6,583	6,118	-465	-7.1%	16.9%	16.6%
Conauto - Ford	3,893	4,898	1,005	25.8%	10.0%	13.3%
Autofin	4,214	3,818	-396	-9.4%	10.8%	10.4%
Autofinanciamiento Honda	1,019	1,197	178	17.5%	2.6%	3.3%
Hyundai CONTIGO	47	207	160	340.4%	0.1%	0.6%
Autofinanciamiento Mazda	22	74	52	236.4%	0.06%	0.2%
<b>Total</b>	<b>38,906</b>	<b>36,801</b>	<b>-2,105</b>	<b>-5.4%</b>	<b>100.0%</b>	<b>100.0%</b>

Fuente: Elaborado por Amda con información de JATO Dynamics. Cifras enero-noviembre

Copyright © JATO Dynamics Limited 2017. All rights reserved.

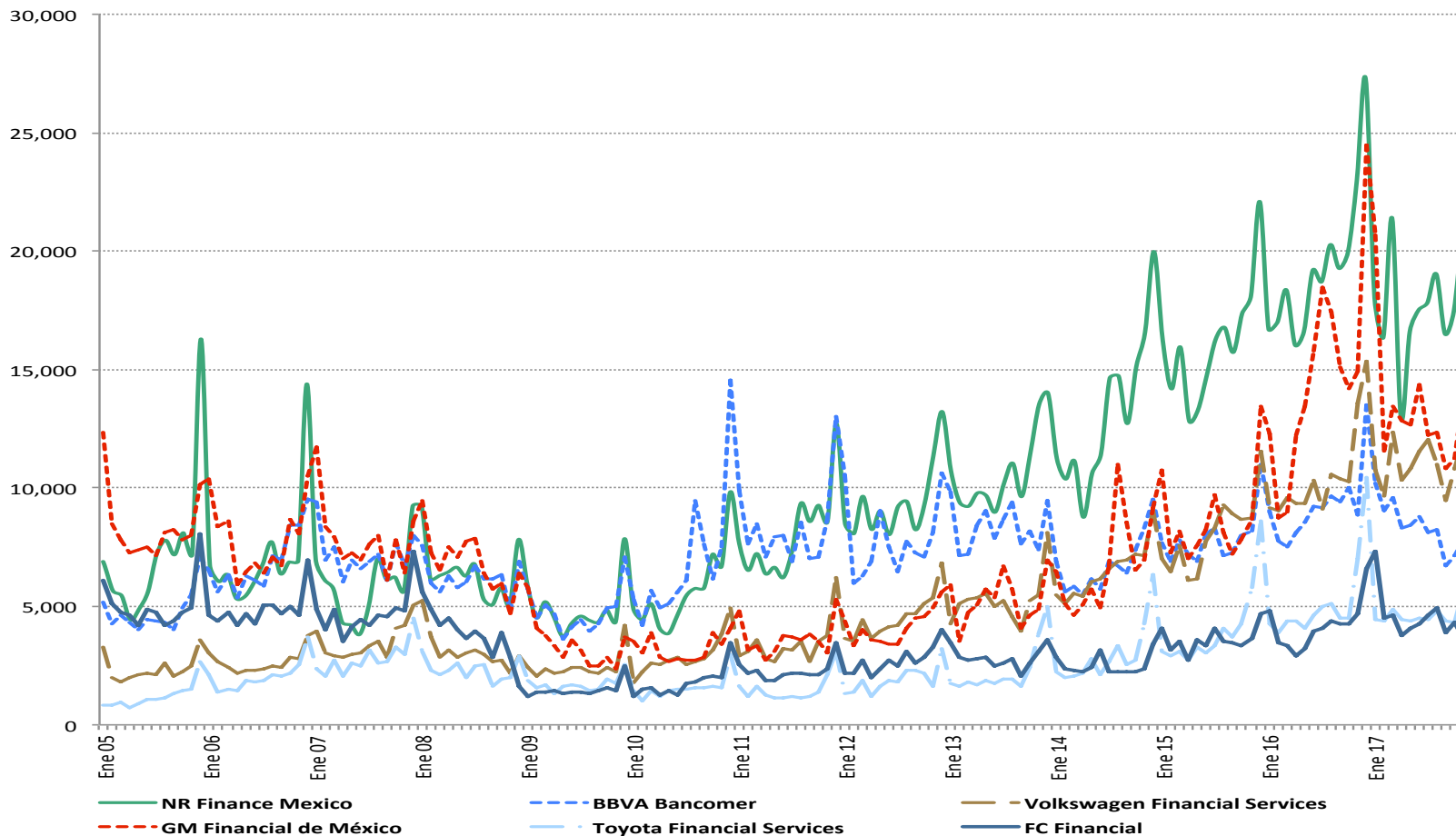
Bancomer, Banorte y Scotiabank concentran el 82.6% de la colocación bancaria al mes de noviembre de 2017, mientras que en 2016 fue de 80.3 por ciento.

Sicrea de Nissan, Suauto de GM, Conauto de Ford, y Afasa de VW colocaron el 85.6% de los créditos de las empresas de autofinanciamiento al mes de noviembre de 2017. En 2016 su participación fue de 86.4%



# Financiamiento mensual de vehículos 2005 a 2017

Unidades



Fuente: Elaborado por Amda con información de JATO Dynamics.  
Copyright © JATO Dynamics Limited 2017. All rights reserved.

Estas seis empresas dominan el mercado con el 70.2% del total de financiamientos colocados al mes de noviembre de 2017.





# Fuentes

Este reporte es realizado por la Asociación Mexicana de Distribuidores de Automotores AMDA A.C. con información de AMIA en el caso de comercialización y de colocaciones con base en JATO Dynamics al 28 de diciembre del 2017. All rights reserved © JATO Dynamics 2017.

JATO Dynamics Ltd.  
T +52 55 5344 6738

Copyright © JATO Dynamics Limited 2017. All rights reserved.  
Información proporcionada por JATO Dynamics del Reporte de Colocaciones de Crédito Automotriz actualizada al día 28 de diciembre de 2017.

Aunque JATO Dynamics ha realizado su mayor esfuerzo para asegurar que los datos sean completos y confiables existe el riesgo de que la información cambie entre el tiempo de actualización y el cierre de publicación, por lo tanto JATO Dynamics y AMDA no garantizan la información. Por favor tenga cuidado al utilizarla.