



Asociación Mexicana de
Distribuidores de Automotores

Reporte de Mercado Interno Automotor

Octubre 2017





Vehículos ligeros comercializados

En octubre de 2016 y 2017

	Octubre		Variación	
	2016	2017	Unidades	Porcentaje
Subcompactos	60,055	42,797	-17,258	-28.7%
Compactos	19,995	26,057	6,062	30.3%
De lujo	6,870	6,609	-261	-3.8%
Deportivos	964	1,113	149	15.5%
Usos múltiples	29,484	30,232	748	2.5%
Camiones ligeros	19,753	16,385	-3,368	-17.1%
Camiones pesados ¹	262	125	-137	-52.3%
Total	137,383	123,318	-14,065	-10.2%

¹Camiones pesados incluye: F450, F550.

En octubre de 2017 se registra la sexta tasa negativa del año.



Vehículos ligeros comercializados

de enero – octubre de 2016 y 2017

Segmento	2016	Estructura	2017	Estructura	Variación	
					Absoluta	Relativa
Subcompactos	476,560	37.9%	450,298	36.6%	-26,262	-5.5%
Compactos	284,861	22.7%	273,621	22.2%	-11,240	-3.9%
De lujo	64,335	5.1%	60,719	4.9%	-3,616	-5.6%
Deportivos	9,856	0.8%	8,364	0.7%	-1,492	-15.1%
Usos múltiples	253,414	20.2%	275,921	22.4%	22,507	8.9%
Camiones ligeros	166,092	13.2%	159,861	13.0%	-6,231	-3.8%
Camiones pesados ¹	1,371	0.1%	1,382	0.1%	11	0.8%
Total	1,256,489	100.0%	1,230,166	100.0%	-26,323	-2.1%

¹Camiones pesados incluye: F450, F550.

Ventas mensuales 2017

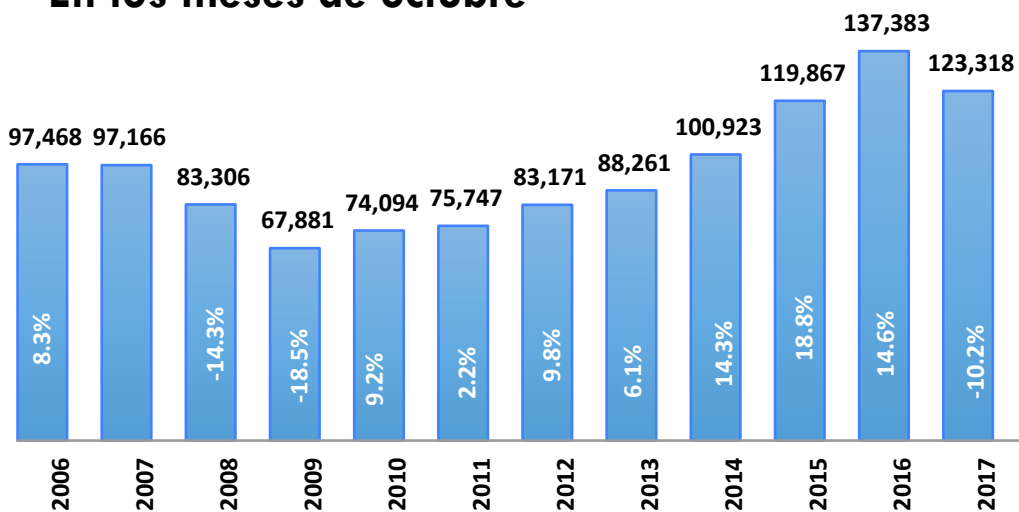
Segmento	sep-17	oct-17	Variación	
			Unidades	Porcentaje
Subcompactos	41,750	42,797	1,047	2.5%
Compactos	24,775	26,057	1,282	5.2%
De lujo	5,744	6,609	865	15.1%
Deportivos	932	1,113	181	19.4%
Usos múltiples	27,868	30,232	2,364	8.5%
Camiones ligeros	15,206	16,385	1,179	7.8%
Camiones pesados ¹	81	125	44	54.3%
Total	116,356	123,318	6,962	6.0%

¹Camiones pesados incluye: F450, F550.



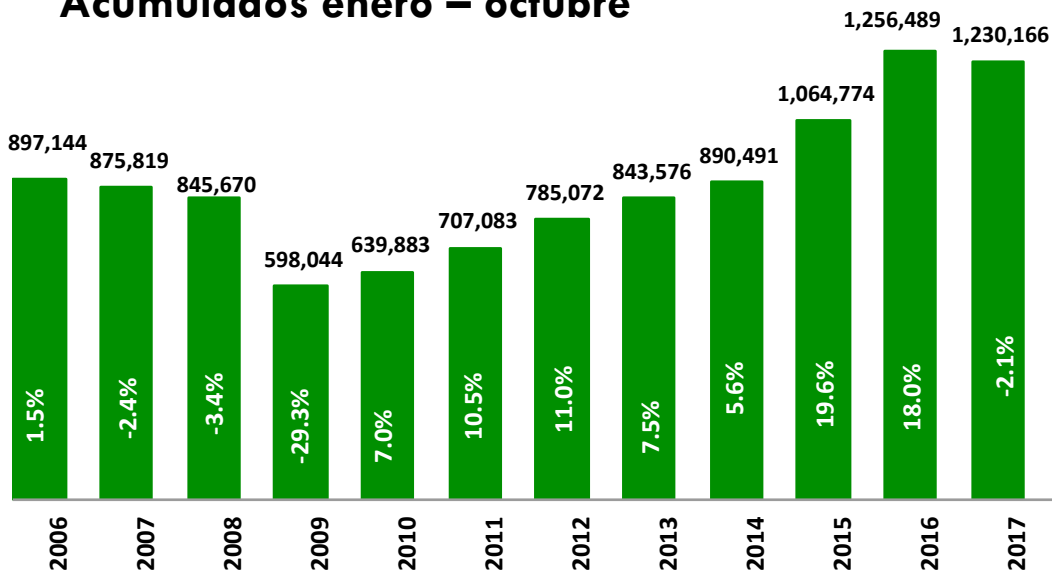
Comercialización de vehículos ligeros de 2006 a 2017

En los meses de octubre



Fuente: Elaborado por AMDA.

Acumulados enero - octubre



Fuente: Elaborado por AMDA.

Comercialización:

2017 vs 2006	26.5%
2017 vs 2007	26.9%
2017 vs 2008	48.0%
2017 vs 2009	81.7%
2017 vs 2010	66.4%
2017 vs 2011	62.8%
2017 vs 2012	48.3%
2017 vs 2013	39.7%
2017 vs 2014	22.2%
2017 vs 2015	2.9%
2017 vs 2016	-10.2%

Comercialización:

2017 vs 2006	37.1%
2017 vs 2007	40.5%
2017 vs 2008	45.5%
2017 vs 2009	105.7%
2017 vs 2010	92.2%
2017 vs 2011	74.0%
2017 vs 2012	56.7%
2017 vs 2013	45.8%
2017 vs 2014	38.1%
2017 vs 2015	15.5%
2017 vs 2016	-2.1%



Ventas acumuladas 12 meses

Periodo	Unidades	Var. % mes anterior	
Ene 13	Dic 13	1,063,363	0.81%
Feb 13	Ene 14	1,064,598	0.12%
Mar 13	Feb 14	1,064,343	-0.02%
Abr 13	Mar 14	1,067,258	0.27%
May 13	Abr 14	1,060,596	-0.62%
Jun 13	May 14	1,061,322	0.07%
Jul 13	Jun 14	1,061,736	0.04%
Ago 13	Jul 14	1,071,302	0.90%
Sep 13	Ago 14	1,086,851	1.45%
Oct 13	Sep 14	1,097,616	0.99%
Nov 13	Oct 14	1,110,278	1.15%
Dic 13	Nov 14	1,121,500	1.01%
Ene 14	Dic 14	1,135,409	1.24%
Feb 14	Ene 15	1,153,602	1.60%
Mar 14	Feb 15	1,171,222	1.53%
Abr 14	Mar 15	1,190,442	1.64%
May 14	Abr 15	1,208,373	1.51%
Jun 14	May 15	1,222,111	1.14%
Jul 14	Jun 15	1,244,874	1.86%
Ago 14	Jul 15	1,260,377	1.25%
Sep 14	Ago 15	1,268,534	0.65%
Oct 14	Sep 15	1,290,748	1.75%
Nov 14	Oct 15	1,309,692	1.47%
Dic 14	Nov 15	1,324,258	1.11%
Ene 15	Dic 15	1,351,648	2.07%
Feb 15	Ene 16	1,367,644	1.18%
Mar 15	Feb 16	1,380,856	0.97%
Abr 15	Mar 16	1,392,817	0.87%
May 15	Abr 16	1,416,428	1.70%
Jun 15	May 16	1,436,033	1.38%
Jul 15	Jun 16	1,463,679	1.93%
Ago 15	Jul 16	1,483,729	1.37%
Sep 15	Ago 16	1,505,734	1.48%
Oct 15	Sep 16	1,525,847	1.34%
Nov 15	Oct 16	1,543,363	1.15%
Dic 15	Nov 16	1,571,768	1.84%
Ene 16	Dic 16	1,603,672	2.03%
Feb 16	Ene 17	1,607,239	0.22%
Mar 16	Feb 17	1,614,445	0.45%
Abr 16	Mar 17	1,634,594	1.25%
May 16	Abr 17	1,630,664	-0.24%
Jun 16	May 17	1,631,993	0.08%
Jul 16	Jun 17	1,624,867	-0.44%
Ago 16	Jul 17	1,615,213	-0.59%
Sep 16	Ago 17	1,606,501	-0.54%
Oct 16	Sep 17	1,591,414	-0.94%
Nov 16	Oct 17	1,577,349	-0.88%

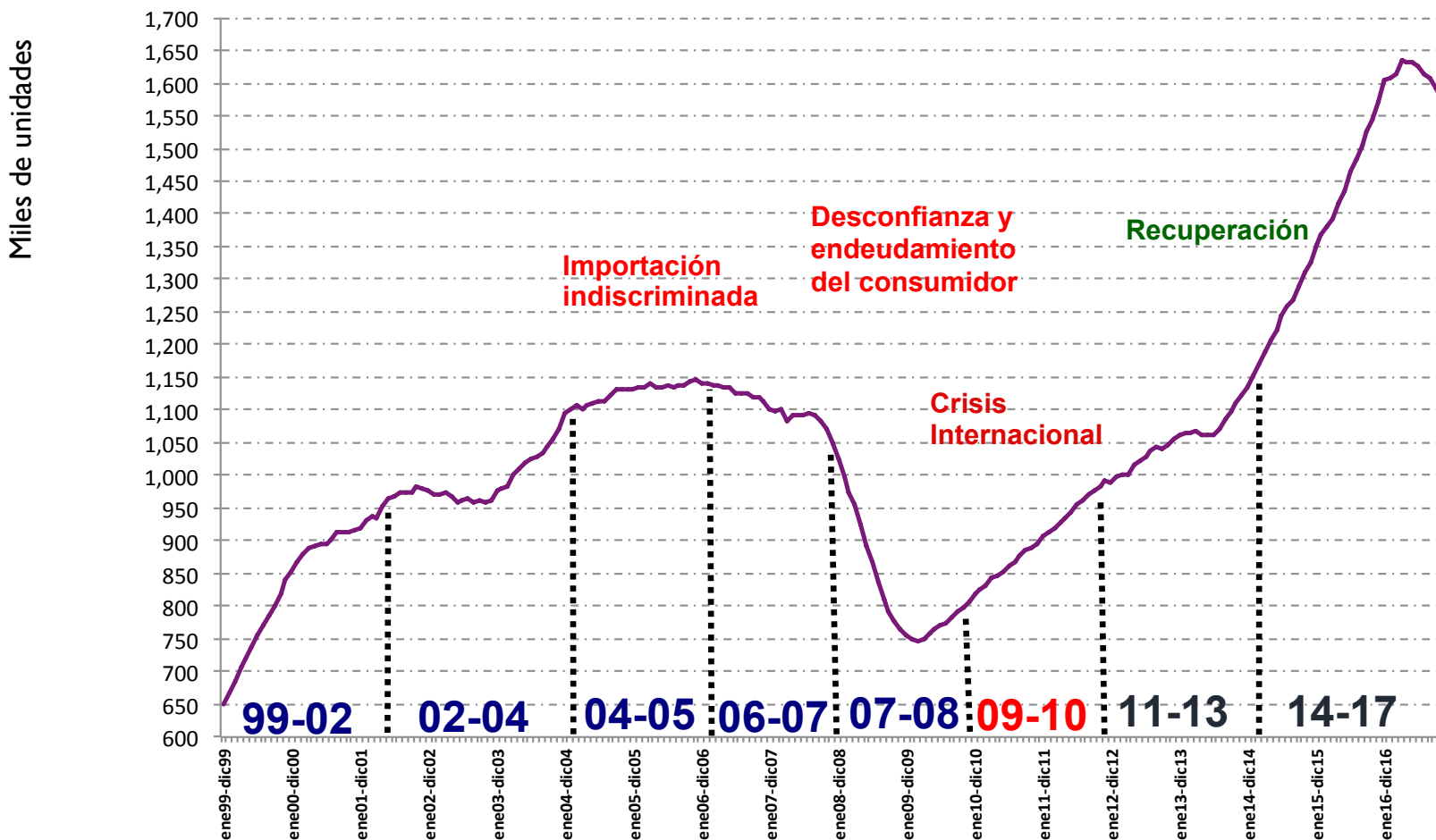
Fuente: Elaborado por AMDA.

Las ventas anualizadas fueron de un millón 577 mil 349 unidades a octubre de 2017, es decir, la suma de los 12 meses de noviembre de 2016 a octubre de 2017. En esta ocasión se registra crecimiento de 2.2% respecto al mismo lapso de 2015-2016 cuando se cerró con un millón 543 mil 363 vehículos.

Por su parte, respecto al acumulado de 12 meses inmediato anterior (octubre de 2016 a septiembre de 2017), las ventas disminuyeron 0.88% con 14 mil 65 unidades menos. Este indicador fue mayor en 0.06 puntos porcentuales respecto al periodo inmediato anterior.



Factores de impacto en el consumidor (Serie anualizada de 1999 a 2017)

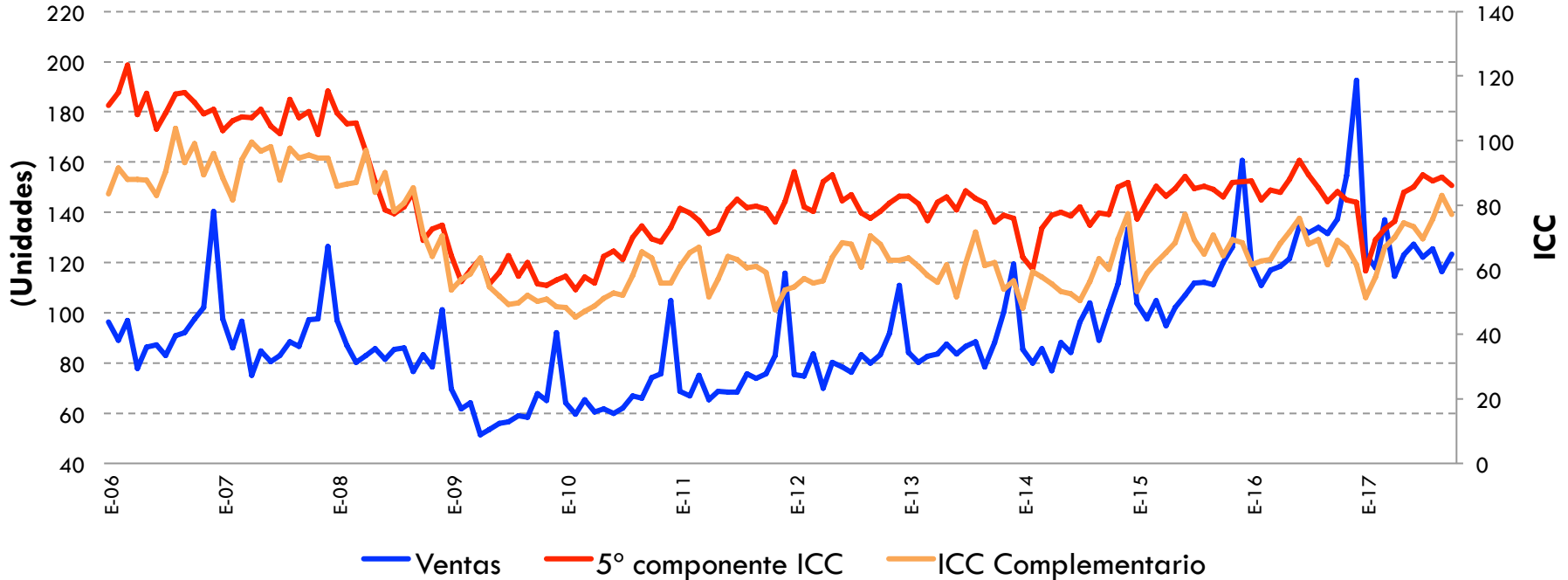


Fuente: Elaborado por AMDA con información de AMIA.



Confianza del Consumidor y Ventas

Octubre 2017



Fuente: Elaborado por AMDA con datos de INEGI.

ICC 5° Componente

Variación % anual oct 2017- oct 2016: 2.0%

Variación % mensual oct 2017 - sep 2017: **-2.9%**

Comparando la situación económica actual con la de hace un año ¿cómo considera en el momento actual las posibilidades de que usted o alguno de los integrantes de este hogar realice compras tales como muebles, televisor, lavadora, otros aparatos electrodomésticos, etc.?

ICC Complementario

Variación % anual oct 2017- oct 2016: 11.4%

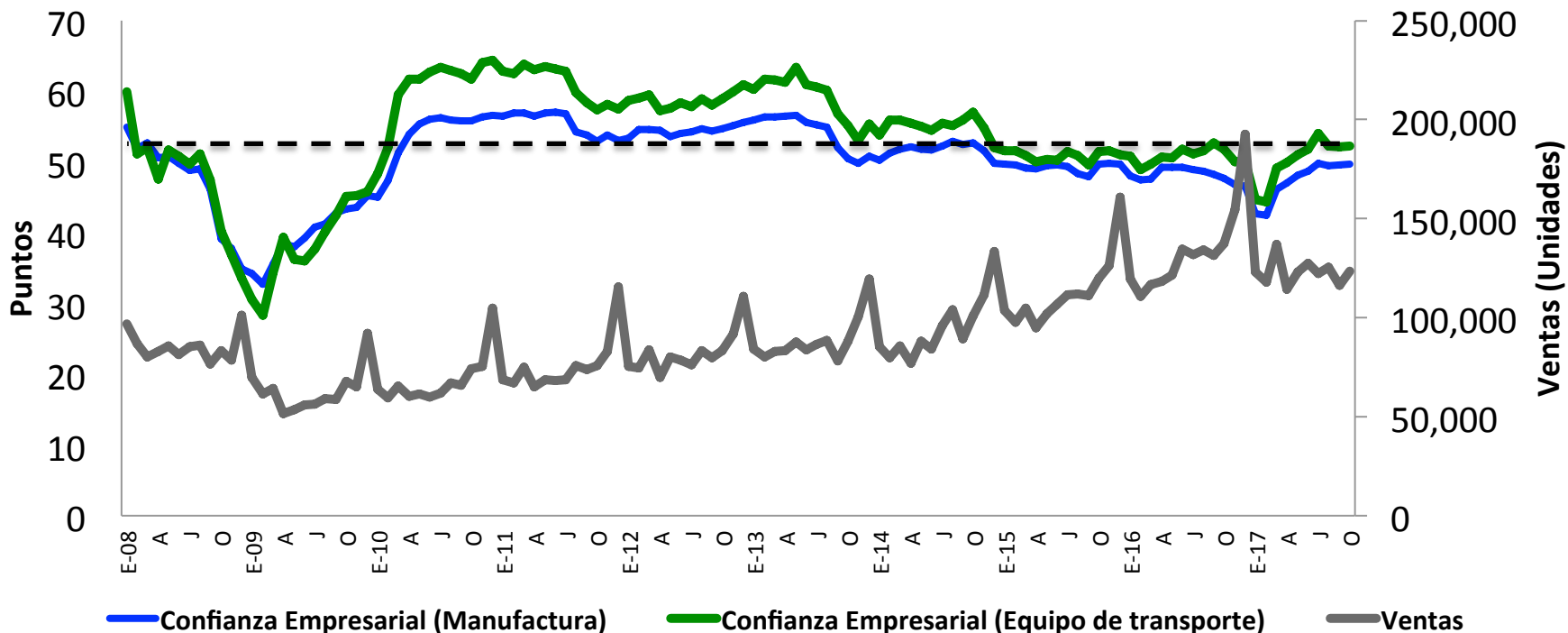
Variación % mensual oct 2017 - sep 2017: **-7.23%**

¿Algún miembro de este hogar o usted están planeando comprar un automóvil nuevo o usado en los próximos 2 años?



Indicador de Confianza Empresarial y Ventas

Octubre 2017



Fuente: Elaborado por AMDA con datos de INEGI.
 Rescata la percepción del empresariado sobre: Momento adecuado para invertir, situación económica presente y futura del país, situación económica presente y futura de la empresa.

ICE-Manufactura

Variación % anual oct 2017- oct 2016: **4.1%**

Variación % mensual oct 2017 - sep 2017: **0.34%**

ICE-Equipo de Transporte

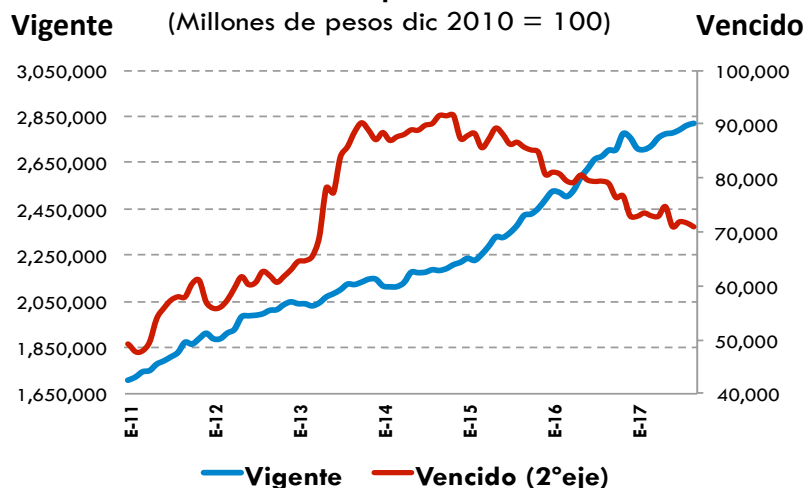
Variación % anual oct 2017- oct 2016: **0.84%**

Variación % mensual oct 2017 - sep 2017: **0.34%**



Crédito otorgado por la banca comercial

Crédito otorgado por la banca comercial al sector privado



Fuente: Elaborado por AMDA con datos de BANXICO.

Variación % anual (Sep17-Sep16):

Vigente → 4.3%

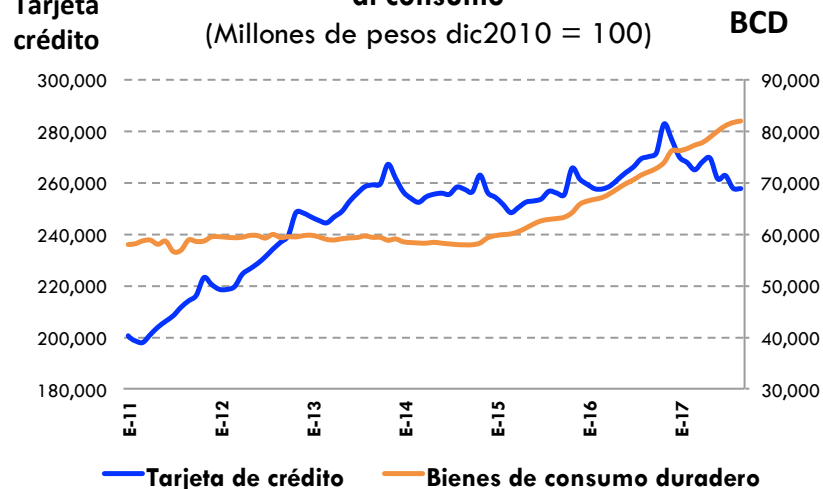
Vencido → -10.1%

Variación % mensual (Sep17-Ago17):

Vigente → 0.3%

Vencido → -1.0%

Crédito vigente otorgado por la banca comercial al consumo



Fuente: Elaborado por AMDA con datos de BANXICO.

Variación % anual (Sep17-Sep16):

Tarjeta Crédito → -4.6%

Bienes Consumo Duradero → 13.7%

Variación % mensual (Sep17-Ago17):

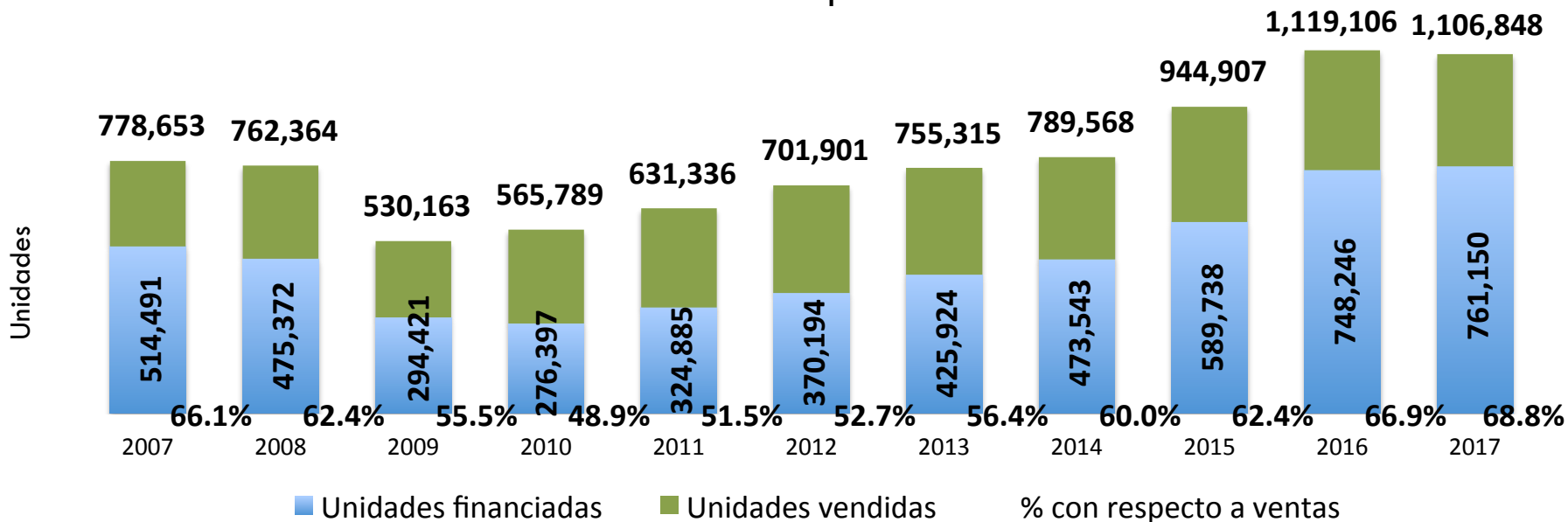
Tarjeta Crédito → -0.06%

Bienes Consumo Duradero → 0.4%



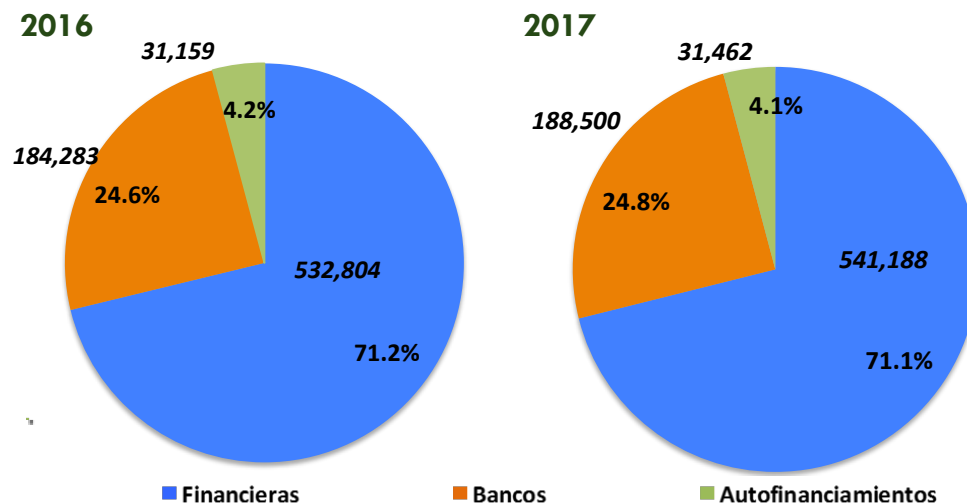
Financiamiento a la adquisición de vehículos

Enero-Septiembre



En el periodo enero-septiembre de 2017 se registraron 761 mil 150 colocaciones lo que representa un incremento de 1.7% con respecto a 2016, esto equivale a **12 mil 904 unidades más**. Las cifras de este período están 48% por encima de las registradas en 2007.

Participación en el total de unidades financiadas:

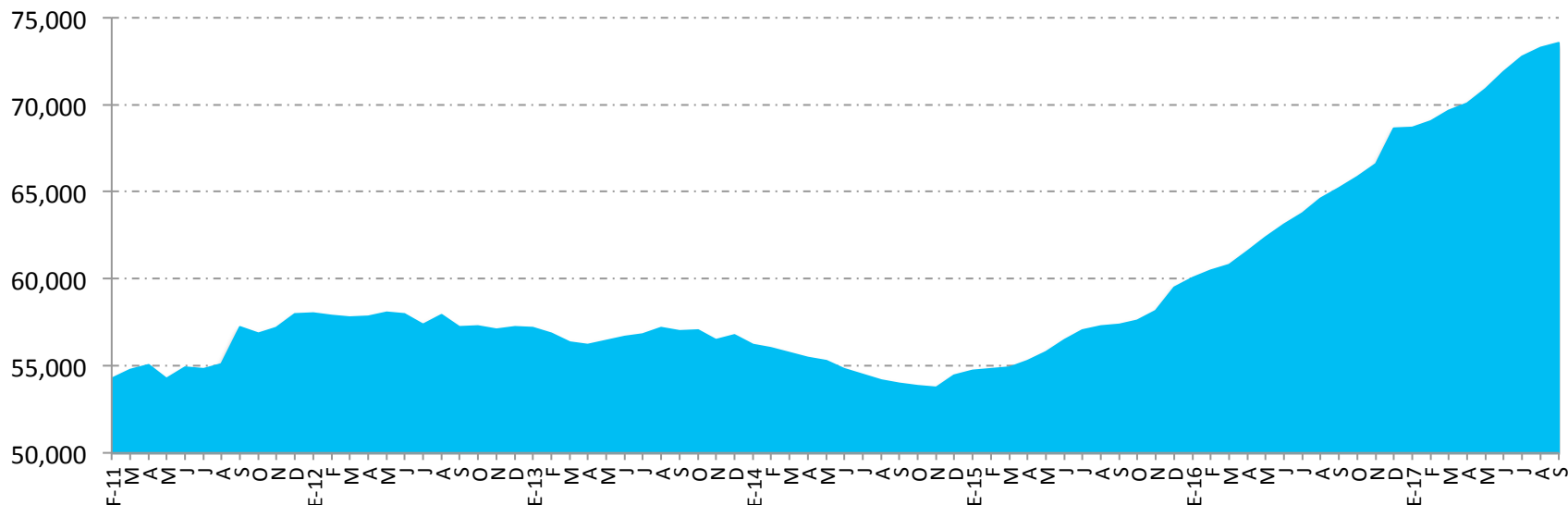




Crédito en el Sector Automotriz

Crédito vigente otorgado por la banca comercial al consumo de bienes duraderos: Automotriz

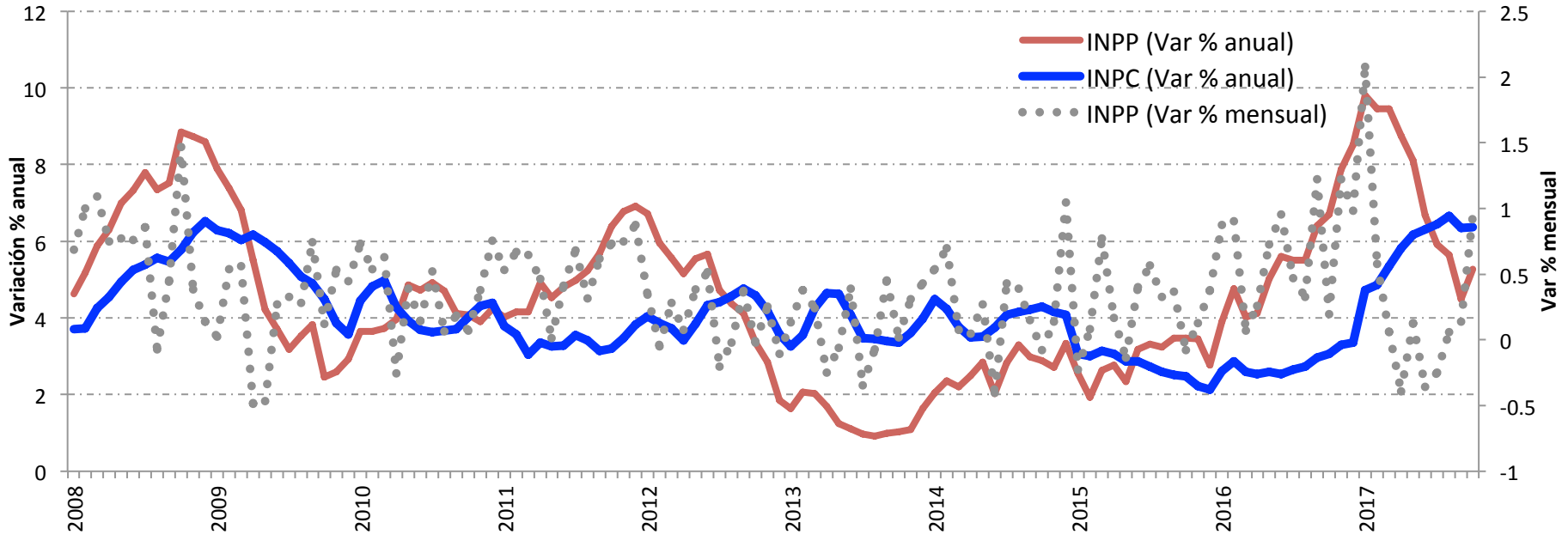
(Millones de pesos dic 2010 = 100)





Inflación: consumidor - productor

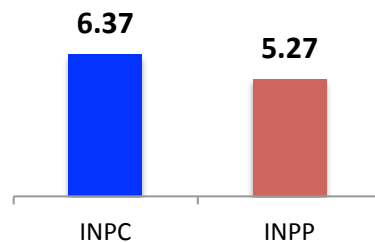
Octubre 2017



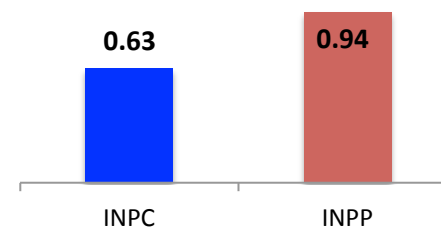
Fuente: Elaborado por AMDA con datos de INEGI. INPP excluyendo petróleo por sector y subsector de actividad económica de origen (base 2010=100)

La variación anual del Índice Nacional Precios al Productor en octubre se observa por debajo de la variación del Índice Nacional de Precios al Consumidor, con un nivel mayor al del mes anterior (4.5%). En su desempeño mensual, la variación del INPP fue de 0.94%.

Variación (%) Anual



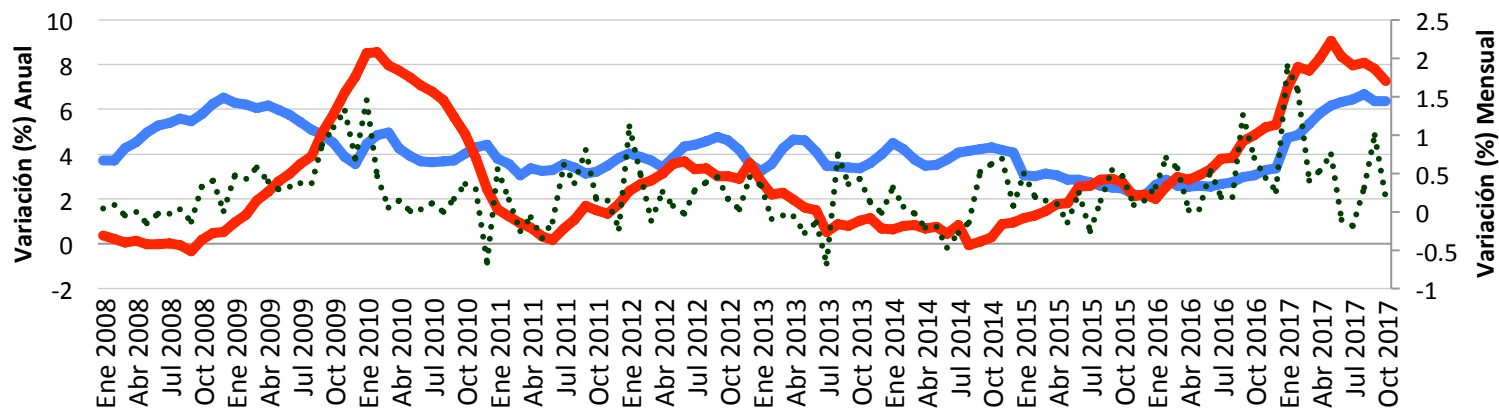
Variación (%) Mensual





Inflación en Sector Automotriz

Octubre 2017



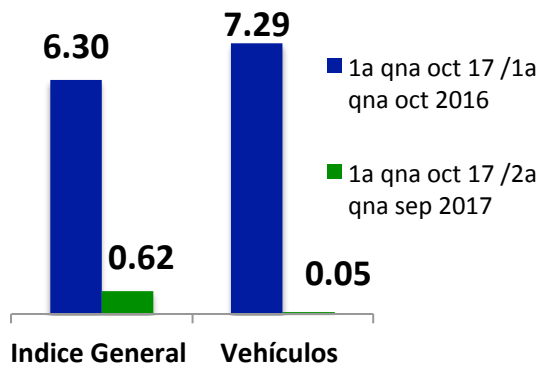
— General (Var % Anual)

— Vehículos (Var % Anual)

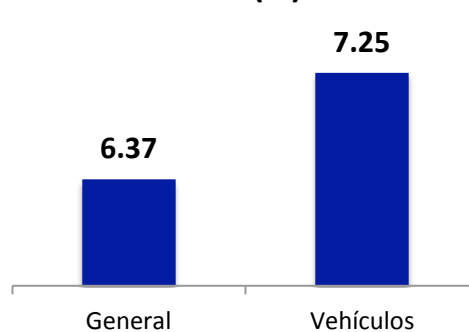
Fuente: Elaborado por AMDA con información de INEGI. *Dato de vehículos se refiere a la adquisición de vehículos

La inflación general al mes de octubre de 2017 se sitúa por debajo de la inflación de vehículos. La variación anual de precios en vehículos disminuyó contra el dato del mes pasado (7.81%), esto asociado a una variación de precios en el mes de octubre de 0.05% Vs 0.31% el mes anterior.

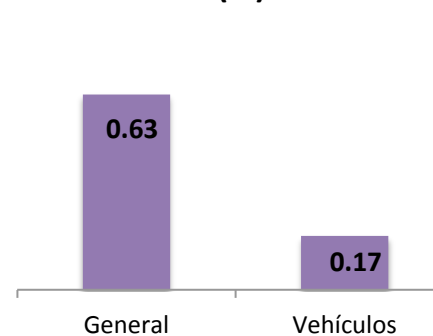
Inflación 1ª quincena de Octubre 2017



Variación (%) Anual

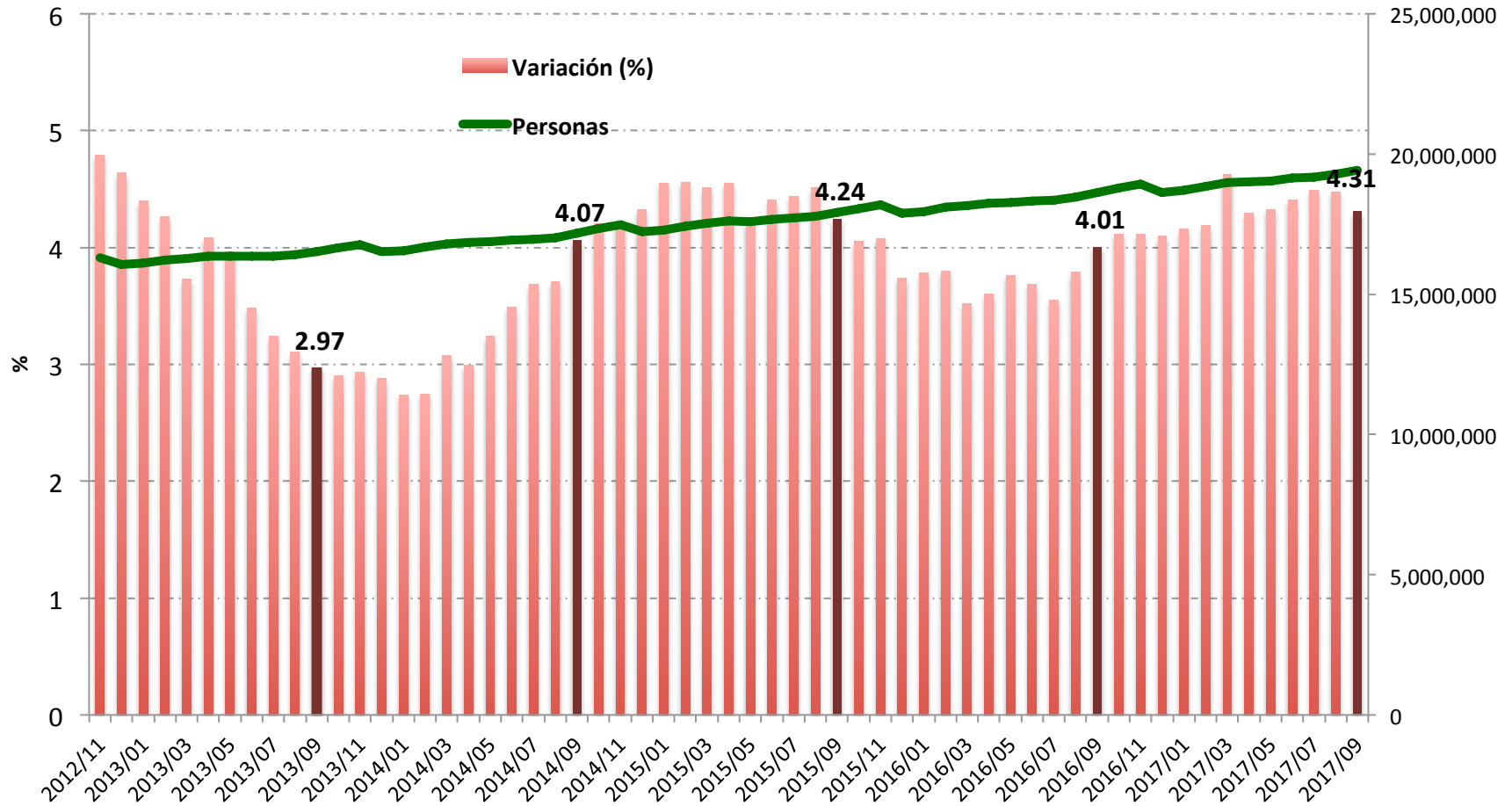


Variación (%) Mensual





Trabajadores asegurados permanentes y eventuales (personas)



Fuente: INEGI

Enero-Septiembre 2017 Vs Ene-Septiembre 2016 → 4.31% Sep-Ago 2017 → 0.71%





Vehículos usados importados

(unidades)

	Septiembre			
	2017	2016	Variación	
			Unidades	%

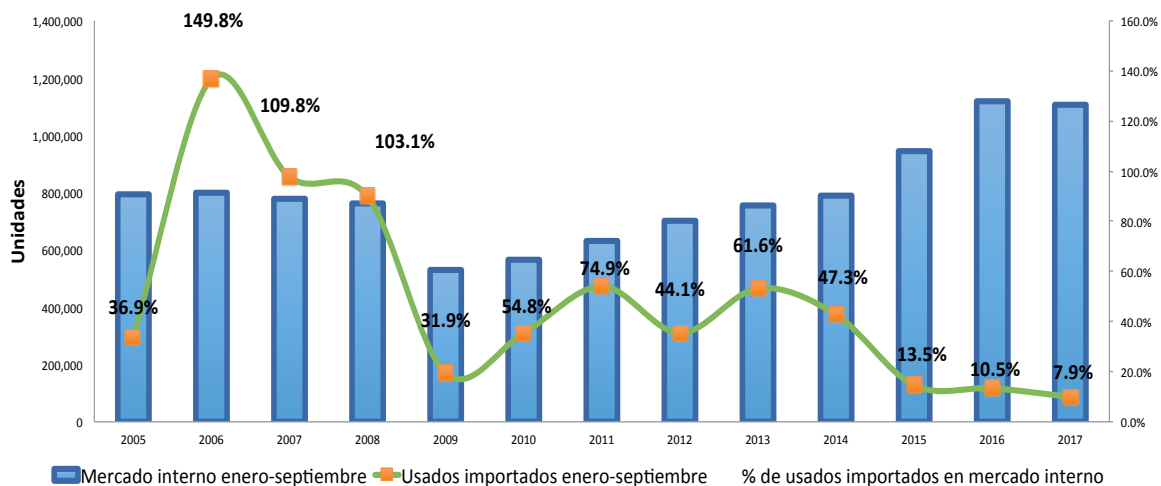
Usados importados 10,959 10,292 **667** **6.5%**

	Acumulado Enero a Septiembre			
	2017	2016	Variación	
			Unidades	%

87,165 117,215 **-30,050** **-25.6%**

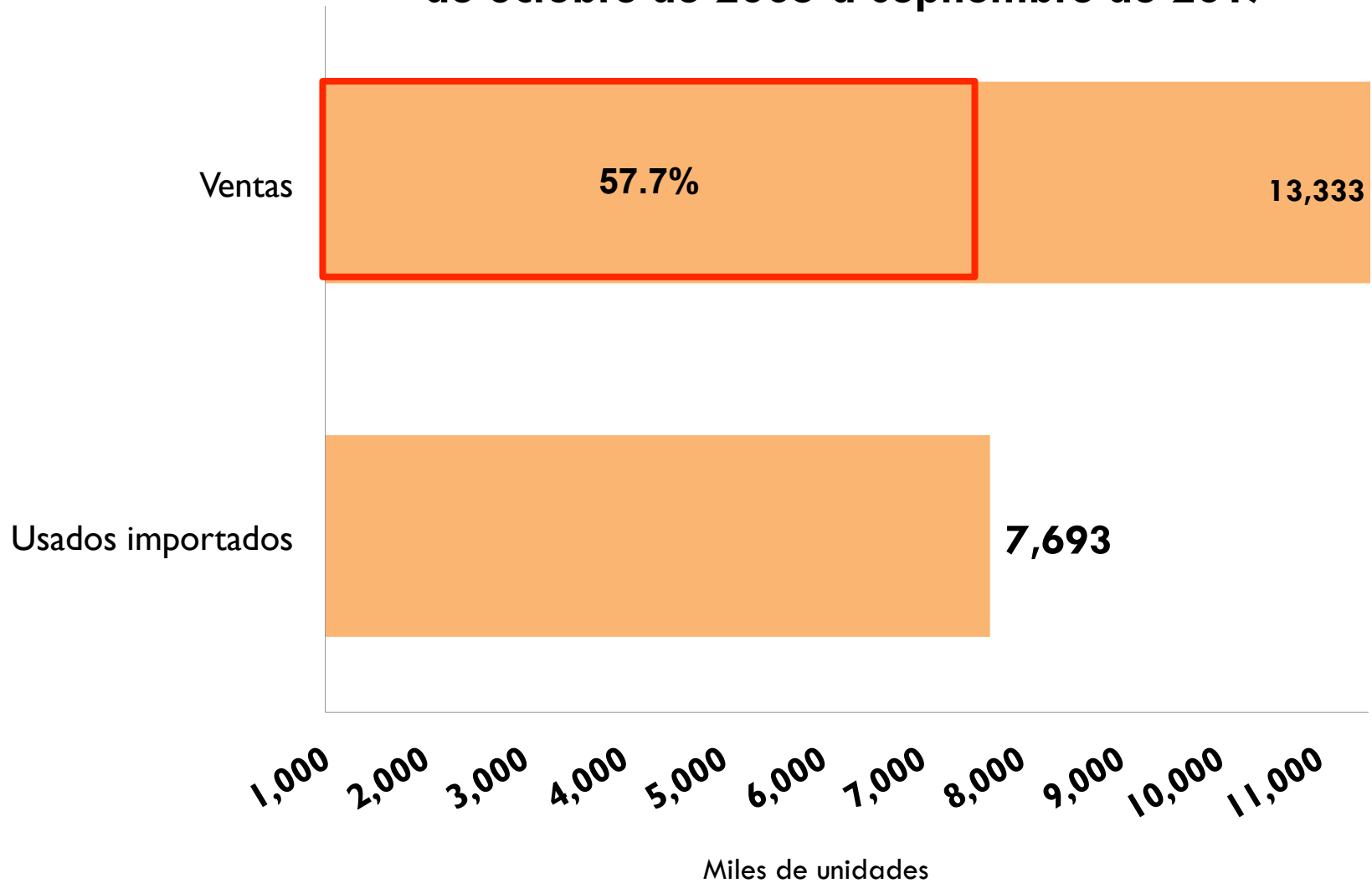
	2005	2006	2007	2008	2009	2010	2011	2012	2013	2014	2015	2016	2017
Mercado interno enero-septiembre	794,215	799,676	778,653	762,364	530,163	565,789	631,336	701,901	755,315	789,568	944,907	1,119,106	1,106,848
Usados importados enero-septiembre	293,224	1,197,707	854,614	785,890	169,320	310,305	472,931	309,719	465,595	373,792	127,161	117,215	87,165
% de usados importados en mercado interno	36.9%	149.8%	109.8%	103.1%	31.9%	54.8%	74.9%	44.1%	61.6%	47.3%	13.5%	10.5%	7.9%

Al mes de septiembre de 2017, la importación de autos usados fue de 87 mil 165 unidades, lo que equivale al 7.9% del total de ventas de vehículos nuevos. La importación disminuyó 25.6% respecto a similar periodo de 2016, lo que representó 30 mil 50 unidades menos.





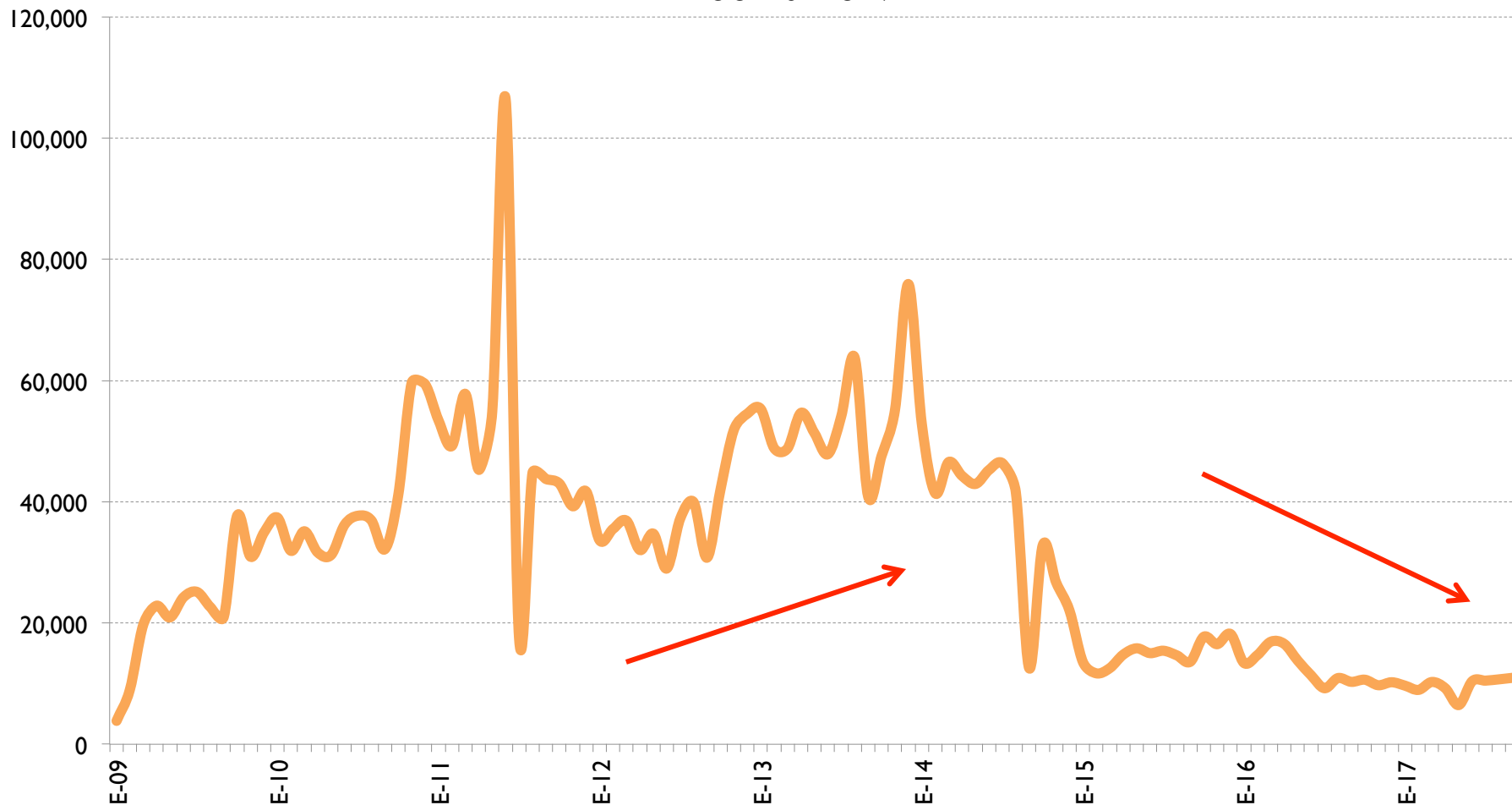
Usados importados vs. comercialización de unidades nuevas de octubre de 2005 a septiembre de 2017



Fuente: Administración General de Aduanas. SHCP.



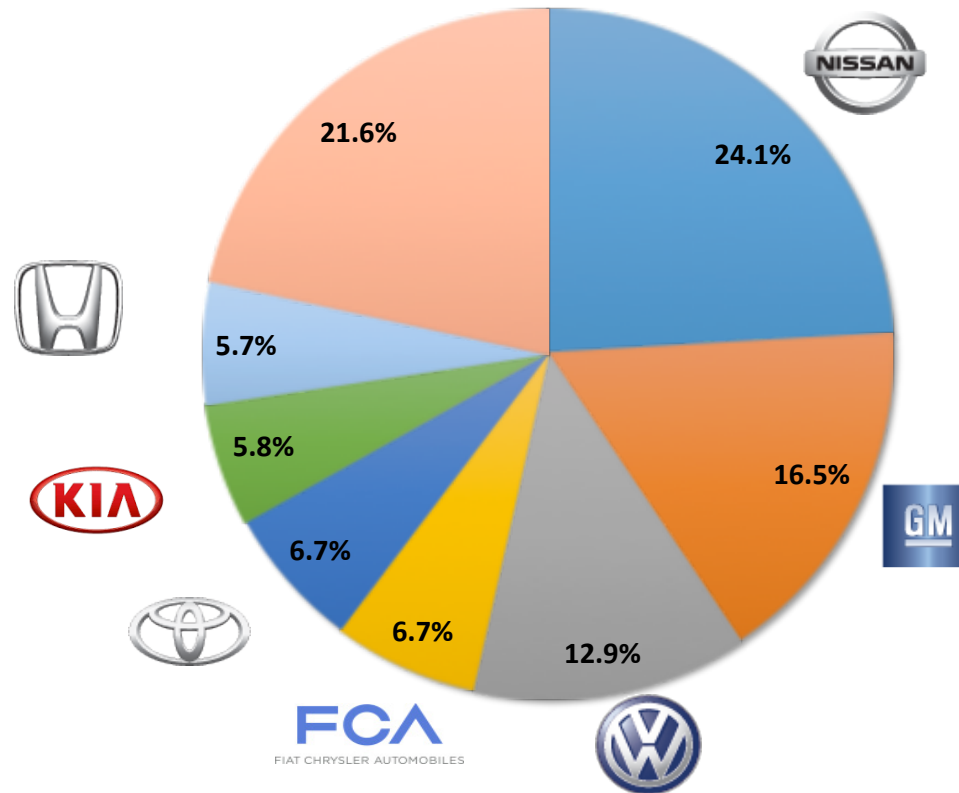
Volumen mensual de unidades importadas 2009 a 2017



Fuente: Administración General de Aduanas. SHCP.

Ranking de marcas en la comercialización de vehículos ligeros enero - octubre de 2017

Participación de las marcas con mayor volumen



Estas siete marcas comercializan el 78.4% del total de vehículos en México.

Comercialización por marcas de Enero - Octubre de 2016 y 2017 (unidades)

2016	2017	ENE-OCT 2016	% del total	ENE-OCT 2017	% del total	Diferencia en participación	Variación		Contribución al crecimiento 2017	
							Absoluta	Relativa		
1	1	NISSAN	315,363	25.1%	296,276	24.1%	-1.0%	- 19,087	-6.1%	-1.5%
2	2	GENERAL MOTORS	233,724	18.6%	203,516	16.5%	-2.1%	- 30,208	-12.9%	-2.4%
3	3	VOLKSWAGEN	168,015	13.4%	158,145	12.9%	-0.5%	- 9,870	-5.9%	-0.8%
5	4	FCA MÉXICO	79,249	6.3%	82,770	6.7%	0.4%	3,521	4.4%	0.3%
4	5	TOYOTA	79,473	6.3%	82,649	6.7%	0.4%	3,176	4.0%	0.3%
8	6	KIA	46,622	3.7%	70,818	5.8%	2.0%	24,196	51.9%	1.9%
7	7	HONDA	68,514	5.5%	70,615	5.7%	0.3%	2,101	3.1%	0.2%
6	8	FORD MOTOR	78,620	6.3%	67,236	5.5%	-0.8%	- 11,384	-14.5%	-0.9%
9	9	MAZDA	43,067	3.4%	42,586	3.5%	0.0%	481	-1.1%	-0.04%
10	10	HYUNDAI	29,595	2.4%	36,304	3.0%	0.6%	6,709	22.7%	0.5%
11	11	RENAULT	23,907	1.9%	23,786	1.9%	0.0%	121	-0.5%	-0.01%
12	12	SEAT	20,176	1.6%	20,249	1.6%	0.0%	73	0.4%	0.01%
14	13	SUZUKI	11,902	0.9%	14,358	1.2%	0.2%	2,456	20.6%	0.2%
16	14	MERCEDES BENZ*	11,166	0.9%	13,816	1.1%	0.23%	2,650	23.7%	0.2%
15	15	BMW	11,901	0.9%	13,021	1.1%	0.11%	1,120	9.4%	0.1%
13	16	AUDI	12,375	1.0%	11,445	0.9%	-0.1%	- 930	-7.5%	-0.1%
17	17	PEUGEOT	6,517	0.5%	7,254	0.6%	0.07%	737	11.3%	0.1%
18	18	MINI	4,771	0.4%	4,805	0.4%	0.01%	34	0.7%	0.003%
21	19	ACURA	1,710	0.1%	1,708	0.1%	0.003%	2	-0.1%	-0.0002%
20	20	INFINITI	1,769	0.1%	1,589	0.1%	-0.01%	- 180	-10.2%	-0.01%
23	21	ISUZU	1,241	0.1%	1,312	0.1%	0.01%	71	5.7%	0.01%
24	22	PORSCHE	1,153	0.1%	1,196	0.1%	0.01%	43	3.7%	0.003%
19	23	LINCOLN	1,916	0.2%	1,193	0.1%	-0.06%	- 723	-37.7%	-0.06%
22	24	VOLVO	1,295	0.1%	1,127	0.1%	-0.01%	- 168	-13.0%	-0.01%
25	25	SUBARU	941	0.1%	1,101	0.1%	0.01%	160	17.0%	0.01%
27	26	SMART	536	0.0%	820	0.1%	0.02%	284	53.0%	0.02%
26	27	LAND ROVER	748	0.1%	344	0.0%	-0.03%	- 404	-54.0%	-0.03%
28	28	JAGUAR	223	0.0%	127	0.0%	-0.01%	- 96	-43.0%	-0.01%
		Total	1,256,489	100.0%	1,230,166	100.0%		- 26,323	-2.1%	-2.1%

Mejora en ranking

Caída en ranking

Fuente: Elaborado por AMDA. Con información de AMIA

¹Incluye camiones pesados.

* Mercedes Benz no proporciona información de camiones ligeros, a partir de noviembre de 2012.

** Bentley no comparte información, a partir de febrero 2014.



Comercialización por marcas en Octubre de 2016 y 2017 (unidades)

	Octubre 2016	% del total	Octubre 2017	% del total	Variación		Contribución al crecimiento 2017
					Absoluta	Relativa	
1 NISSAN	35,637	25.9%	27,277	22.1%	- 8,360	-23.5%	-6.1%
2 GENERAL MOTORS	25,481	18.5%	21,829	17.7%	- 3,652	-14.3%	-2.7%
3 VOLKSWAGEN	17,405	12.7%	15,651	12.7%	- 1,754	-10.1%	-1.3%
4 FCA MÉXICO	8,648	6.3%	8,493	6.9%	- 155	-1.8%	-0.11%
5 TOYOTA	8,573	6.2%	7,713	6.3%	- 860	-10.0%	-0.6%
6 KIA	6,011	4.4%	7,603	6.2%	1,592	26.5%	1.2%
7 HONDA	7,277	5.3%	6,916	5.6%	- 361	-5.0%	-0.3%
8 FORD MOTOR	8,823	6.4%	6,426	5.2%	- 2,397	-27.2%	-1.7%
9 MAZDA	4,408	3.2%	4,510	3.7%	102	2.3%	0.1%
10 HYUNDAI	3,216	2.3%	4,303	3.5%	1,087	33.8%	0.8%
11 RENAULT	2,498	1.8%	2,605	2.1%	107	4.3%	0.1%
12 SUZUKI	1,454	1.1%	2,038	1.7%	584	40.2%	0.4%
13 SEAT	1,918	1.4%	1,649	1.3%	- 269	-14.0%	-0.2%
14 MERCEDES BENZ*	1,054	0.8%	1,443	1.2%	389	36.9%	0.3%
15 AUDI	1,118	0.8%	1,314	1.1%	196	17.5%	0.1%
16 BMW	1,402	1.0%	1,207	1.0%	- 195	-13.9%	-0.1%
17 PEUGEOT	677	0.5%	721	0.6%	44	6.5%	0.03%
18 MINI	562	0.4%	457	0.4%	- 105	-18.7%	-0.08%
19 ISUZU	139	0.1%	213	0.2%	74	53.2%	0.05%
20 ACURA	189	0.1%	188	0.2%	- 1	-0.5%	-0.001%
21 INFINITI	194	0.1%	165	0.1%	- 29	-14.9%	-0.02%
22 VOLVO	136	0.1%	139	0.1%	3	2.2%	0.002%
23 PORSCHE	137	0.1%	125	0.1%	- 12	-8.8%	-0.01%
24 SUBARU	83	0.1%	120	0.1%	37	44.6%	0.03%
25 LINCOLN	212	0.2%	113	0.1%	- 99	-46.7%	-0.07%
26 SMART	67	0.0%	66	0.1%	- 1	-1.5%	-0.001%
27 LAND ROVER	47	0.0%	31	0.0%	- 16	-34.0%	-0.01%
28 JAGUAR	17	0.0%	3	0.0%	- 14	-82.4%	-0.01%
Total	137,383	100.0%	123,318	100.0%	- 14,065	-10.2%	-10.2%

Fuente: Elaborado por AMDA. Con información de AMIA

¹Incluye camiones pesados.

* Mercedes Benz no proporciona información de camiones ligeros, a partir de noviembre de 2012.

Comercialización mensual de vehículos ligeros 2005 a 2017

Comercialización de vehículos ligeros													
Año	Unidades												Total anual
	Ene	Feb	Mar	Abr	May	Jun	Jul	Ago	Sep	Oct	Nov	Dic	
2005	93,299	89,444	89,483	86,426	83,962	84,897	85,000	90,626	91,078	89,999	100,755	146,799	1,131,768
	7.1%	5.5%	-5.2%	7.7%	1.8%	5.0%	0.6%	9.4%	12.1%	-1.5%	1.4%	0.1%	3.3%
2006	96,227	89,079	96,871	77,877	86,459	87,083	83,067	90,936	92,077	97,468	102,200	140,374	1,139,718
	3.1%	-0.4%	8.3%	-9.9%	3.0%	2.6%	-2.3%	0.3%	1.1%	8.3%	1.4%	-4.4%	0.7%
2007	97,673	86,058	96,484	75,020	84,752	80,460	83,102	88,572	86,545	97,180	97,670	126,350	1,099,866
	1.5%	-3.4%	-0.4%	-3.7%	-2.0%	-7.6%	0.0%	-2.6%	-6.0%	-0.3%	-4.4%	-10.0%	-3.5%
2008	96,844	86,995	80,118	83,103	85,823	81,421	85,324	86,119	76,617	83,306	78,553	101,297	1,025,520
	-0.8%	1.1%	-17.0%	10.8%	1.3%	1.2%	2.7%	-2.8%	-11.5%	-14.3%	-19.6%	-19.8%	-6.8%
2009	69,664	61,578	64,242	51,394	53,438	55,973	56,443	58,926	58,505	67,881	64,913	91,961	754,918
	-28.1%	-29.2%	-19.8%	-38.2%	-37.7%	-31.3%	-33.8%	-31.6%	-23.6%	-18.5%	-17.4%	-9.2%	-26.4%
2010	64,064	59,516	65,414	60,432	61,632	59,909	61,959	66,931	65,932	74,094	75,582	104,941	820,406
	-8.0%	-3.3%	1.8%	17.6%	15.3%	7.0%	9.8%	13.6%	12.7%	9.2%	16.4%	14.1%	8.7%
2011	68,766	66,990	75,125	65,246	68,634	68,365	68,533	75,680	73,997	75,747	83,107	115,696	905,886
	7.3%	12.6%	14.8%	8.0%	11.4%	14.1%	10.6%	13.1%	12.2%	2.2%	10.0%	10.2%	10.4%
2012	75,297	74,703	83,574	69,890	80,267	78,508	76,376	83,326	79,960	83,171	91,826	110,849	987,747
	9.5%	11.5%	11.2%	7.1%	16.9%	14.8%	11.4%	10.1%	8.1%	9.8%	10.5%	-4.2%	9.0%
2013	84,269	80,193	82,767	83,527	87,518	83,713	86,645	88,332	78,351	88,261	100,423	119,364	1,063,363
	11.9%	7.3%	-1.0%	19.5%	9.0%	6.6%	13.4%	6.0%	-2.0%	6.1%	9.4%	7.7%	7.7%
2014	85,504	79,938	85,682	76,865	88,244	84,127	96,211	103,881	89,116	100,923	111,645	133,273	1,135,409
	1.5%	-0.3%	3.5%	-8.0%	0.8%	0.5%	11.0%	17.6%	13.7%	14.3%	11.2%	11.7%	6.8%
2015	103,697	97,558	104,902	94,796	101,982	106,890	111,714	112,038	111,330	119,867	126,211	160,663	1,351,648
	21.3%	22.0%	22.4%	23.3%	15.6%	27.1%	16.1%	7.9%	24.9%	18.8%	13.0%	20.6%	19.0%
2016	119,693	110,770	116,863	118,407	121,587	134,536	131,764	134,043	131,443	137,383	154,616	192,567	1,603,672
	15.4%	13.5%	11.4%	24.9%	19.2%	25.9%	17.9%	19.6%	18.1%	14.6%	22.5%	19.9%	18.6%
2017	123,260	117,976	137,012	114,477	122,916	127,410	122,110	125,331	116,356	123,318			1,230,166
	3.0%	6.5%	17.2%	-3.3%	1.1%	-5.3%	-7.3%	-6.5%	-11.5%	-10.2%			

Fuente: Elaborado por AMDA con información de AMIA



Vehículos comercializados enero – octubre de 2005 a 2017 (unidades)

Segmento	Enero-Octubre												
	2005	2006	2007	2008	2009	2010	2011	2012	2013	2014	2015	2016	2017
Subcompactos	355,104	313,253	260,669	248,240	177,469	190,633	220,126	244,318	253,451	294,285	387,580	476,560	444,188
Compactos	166,320	180,556	212,096	194,039	141,483	170,317	207,987	219,010	249,709	237,989	262,799	284,858	279,731
De lujo	33,329	37,068	35,566	38,035	25,150	25,830	27,232	47,580	50,071	49,082	52,404	64,338	60,719
Deportivos	5,783	6,867	5,870	5,125	5,507	5,541	5,985	4,208	4,439	4,562	7,455	9,852	8,364
Uso múltiple	167,827	178,408	183,041	180,420	122,943	127,984	134,011	149,085	170,129	180,833	215,168	253,418	275,921
Camiones ligeros	147,659	173,618	173,224	175,554	123,533	117,979	110,363	119,078	114,415	122,503	138,032	166,092	159,861
Camiones pesados ¹	8,192	7,374	5,353	4,257	1,959	1,599	1,379	1,793	1,362	1,237	1,336	1,371	1,382
Total	884,214	897,144	875,819	845,670	598,044	639,883	707,083	785,072	843,576	890,491	1,064,774	1,256,489	1,230,166

¹ Camiones ligeros incluye: F450 yF550 .

Vehículos comercializados en octubre de 2005 a 2017 (unidades)

Segmento	Octubre												
	2005	2006	2007	2008	2009	2010	2011	2012	2013	2014	2015	2016	2017
Subcompactos	32,345	30,074	28,000	23,872	21,048	21,730	23,952	24,854	24,563	32,461	41,568	60,055	42,797
Compactos	18,115	21,131	22,484	19,281	16,344	20,483	21,896	23,783	26,088	26,817	28,969	19,995	26,057
De lujo	3,761	4,562	3,624	3,617	2,931	3,079	3,112	4,946	5,094	5,542	5,473	6,870	6,609
Deportivos	577	759	611	471	674	524	666	555	491	614	874	964	1,113
Uso múltiple	17,967	20,568	21,828	18,387	13,824	15,282	14,913	16,640	18,738	21,679	25,531	29,484	30,232
Camiones ligeros	16,513	19,554	20,018	17,172	12,739	12,830	11,097	12,137	13,210	13,656	17,336	19,753	16,385
Camiones pesados ¹	721	820	601	506	321	166	111	256	77	154	116	262	125
Total	89,999	97,468	97,166	83,306	67,881	74,094	75,747	83,171	88,261	100,923	119,867	137,383	123,318

¹ Camiones ligeros incluye: F450 yF550 .



Ventas por segmento enero - octubre de 2017

Subcompactos			
Modelo	Marca	Unidades	% del Segmento
AVEO	GM	53,901	12.0%
VENTO	VW	52,213	11.6%
MARCH	Nissan	44,137	9.8%
SPARK	GM	32,761	7.3%
TSURU	Nissan	22,946	5.1%
Resto segmento		244,340	54.3%
Total		450,298	100.0%

Compactos			
Modelo	Marca	Unidades	% del Segmento
VERSA	Nissan	72,284	26.4%
NUEVO JETTA	VW	38,539	14.1%
SENTRA 2.0	Nissan	34,293	12.5%
Honda City	Honda	13,038	4.8%
FORTE	KIA	11,730	4.3%
Resto segmento		103,737	37.9%
Total		273,621	100.0%

De Lujo			
Modelo	Marca	Unidades	% del Segmento
PRIUS	Toyota	5,725	9.4%
PASSAT	VW	3,308	5.4%
OPTIMA	KIA	2,238	3.7%
CAMRY	TOYOTA	1,861	3.1%
ACCORD	HONDA	1,536	2.5%
Resto segmento		46,051	75.8%
Total		60,719	100.0%

Deportivos			
Modelo	Marca	Unidades	% del Segmento
LEON	Seat	2,002	23.9%
MUSTANG	Ford	1,654	19.8%
MX-5	Mazda	1,551	18.5%
CAMARO	GM	924	11.0%
LEON SC 2 PTAS	Seat	903	10.8%
Resto segmento		1,330	15.9%
Total		8,364	100.0%

Usos Múltiples			
Modelo	Marca	Unidades	% del Segmento
CR-V	Honda	22,530	8.2%
XTRAIL	Nissan	20,592	7.5%
KICKS	Nissan	17,625	6.4%
SPORTAGE	KIA	16,692	6.0%
TRAX	GM	15,984	5.8%
Resto segmento		182,498	66.1%
Total		275,921	100.0%

Camiones			
Modelo	Marca	Unidades	% del Segmento
NP300	Nissan	61,256	38.3%
HILUX	Toyota	14,449	9.0%
RAM 700	Chrysler	8,136	5.1%
Ranger crew cab	Ford	6,038	3.8%
SAVEIRO	VW	5,405	3.4%
Resto segmento		64,577	40.4%
Total		159,861	100.0%

Fuente: Elaborado por AMDA. No incluye camiones pesados (F450 y F550).



Los diez modelos más vendidos

Posición	Modelo	Marca	Segmento	Unidades	% del Mercado	Variación 2017 vs 2016	
						Unidades	%
1	VERSA	Nissan	Compactos	72,284	5.9%	2,475	3.5%
2	NP300	Nissan	Camiones	61,256	5.0%	54,460	-
3	AVEO	GM	Subcompactos	53,901	4.4%	- 1,718	-3.1%
4	VENTO	VW	Subcompactos	52,213	4.2%	811	1.6%
5	MARCH	Nissan	Subcompactos	44,137	3.6%	1,135	2.6%
6	NUEVO JETTA	VW	Compactos	38,539	3.1%	- 7,777	-16.8%
7	SENTRA 2.0	Nissan	Compactos	34,293	2.8%	- 677	-1.9%
8	SPARK	GM	Subcompactos	32,761	2.7%	- 13,962	-29.9%
9	TSURU	Nissan	Subcompactos	22,946	1.9%	- 18,728	-44.9%
10	CR-V	Honda	Usos Múltiples	22,530	1.8%	6,992	45.0%

Fuente: Elaborado por AMDA con información de AMIA

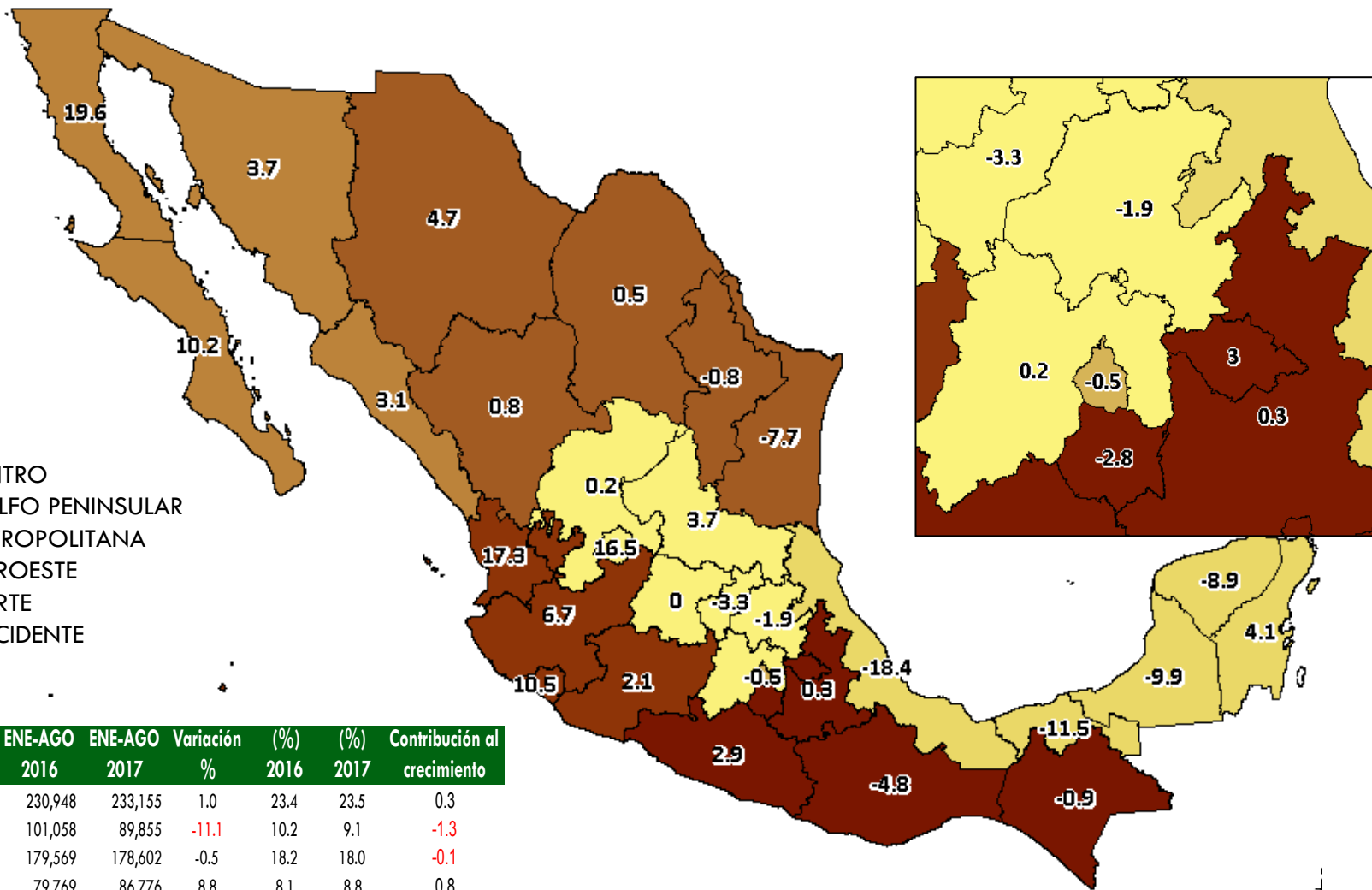
Los diez modelos de mayor venta en el mercado mexicano durante los meses de enero a octubre de 2017 acumularon 434 mil 860 unidades, lo que significa una cobertura del 35% del total de vehículos ligeros comercializados en el lapso de referencia.

Nissan coloca en esta ocasión cinco de los diez modelos más vendidos en el país, General Motors dos, VW dos y Honda uno.



Comercialización por región

(Variación % Enero-Agosto 2017 – Enero-Agosto 2016)



- CENTRO
- GOLFO PENINSULAR
- METROPOLITANA
- NOROESTE
- NORTE
- OCCIDENTE
- SUR

	ENE-AGO 2016	ENE-AGO 2017	Variación %	(%) 2016	(%) 2017	Contribución al crecimiento
CENTRO	230,948	233,155	1.0	23.4	23.5	0.3
GOLFO PENINSULAR	101,058	89,855	-11.1	10.2	9.1	-1.3
METROPOLITANA	179,569	178,602	-0.5	18.2	18.0	-0.1
NOROESTE	79,769	86,776	8.8	8.1	8.8	0.8
NORTE	168,689	167,670	-0.6	17.1	16.9	-0.1
OCCIDENTE	117,517	125,060	6.4	11.9	12.6	0.9
SUR	110,113	109,374	-0.7	11.1	11.0	-0.1
TOTAL	987,663	990,492	0.3	100.0	100.0	0.3

Fuente: AMDA con información de Urban Science.
Regionalización utilizada conforme a IRAES. Banamex





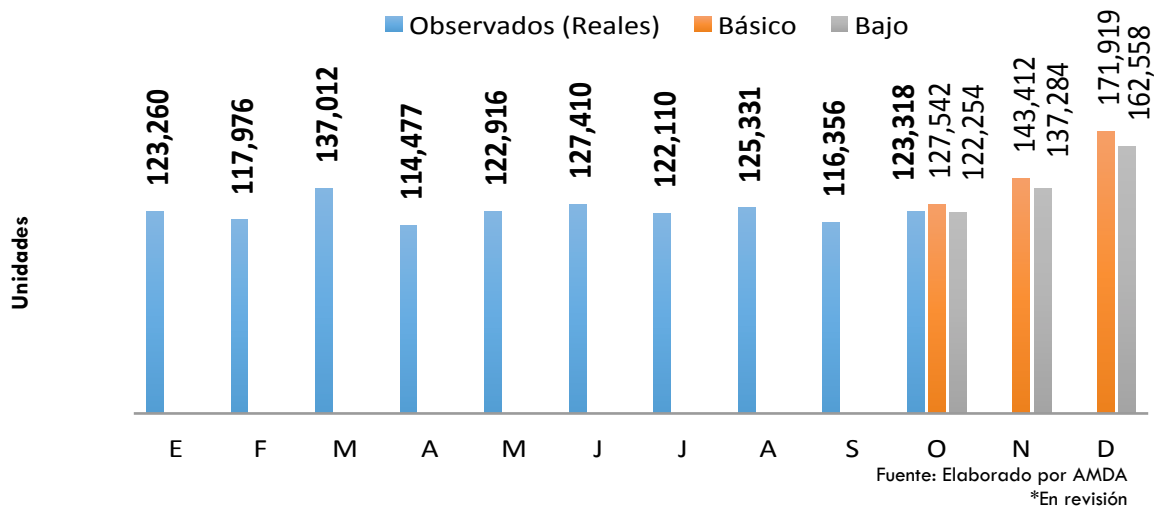
Pronóstico mensual de vehículos ligeros

El volumen de unidades comercializadas de enero a octubre de 2017 fue de 1 millón 230 mil 166 unidades, situándose lo estimado por AMDA para este lapso un 0.3% por encima de la estimación básica y 0.1 por debajo del dato observado, considerando la estimación baja.

	Enero-Octubre	Variación %
Pronóstico (Básico)	1,234,390	0.3%
(Bajo)	1,229,102	-0.1%
Real	1,230,166	

	Octubre	Variación %	Pronóstico para Noviembre 2017
Pronóstico (Básico)	127,542	3.4%	143 mil 412
(Bajo)	122,254	-0.9%	137 mil 284
Real	123,318		

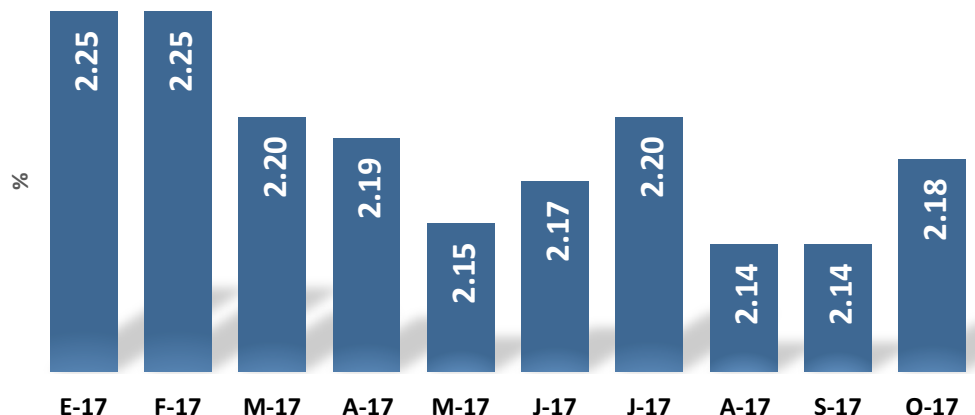
Pronóstico Cierre 2017: **Básico** → 1,549,721 **Bajo** → 1,528,944





Estados Unidos: Proyecciones de Producto Interno Bruto

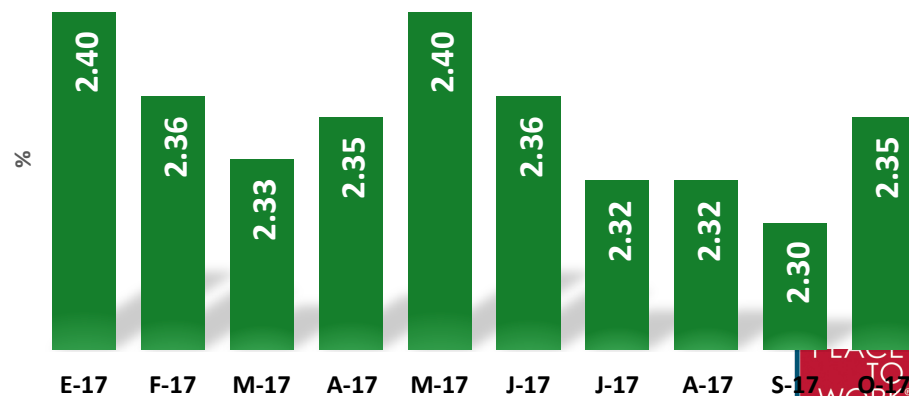
Pronóstico de la Variación del PIB de Estados Unidos para 2017 (Media)



Fuente: Banxico

La expectativa de octubre para el crecimiento del PIB estadounidense en 2017 presenta un incremento del 0.04% con respecto al mes anterior, ascendiendo a 2.18%

Pronóstico de la Variación del PIB de Estados Unidos para 2018 (Media)



Fuente: Banxico

La expectativa para el crecimiento del PIB estadounidense en 2018 presentó un aumento de 0.05%, respecto al mes anterior.



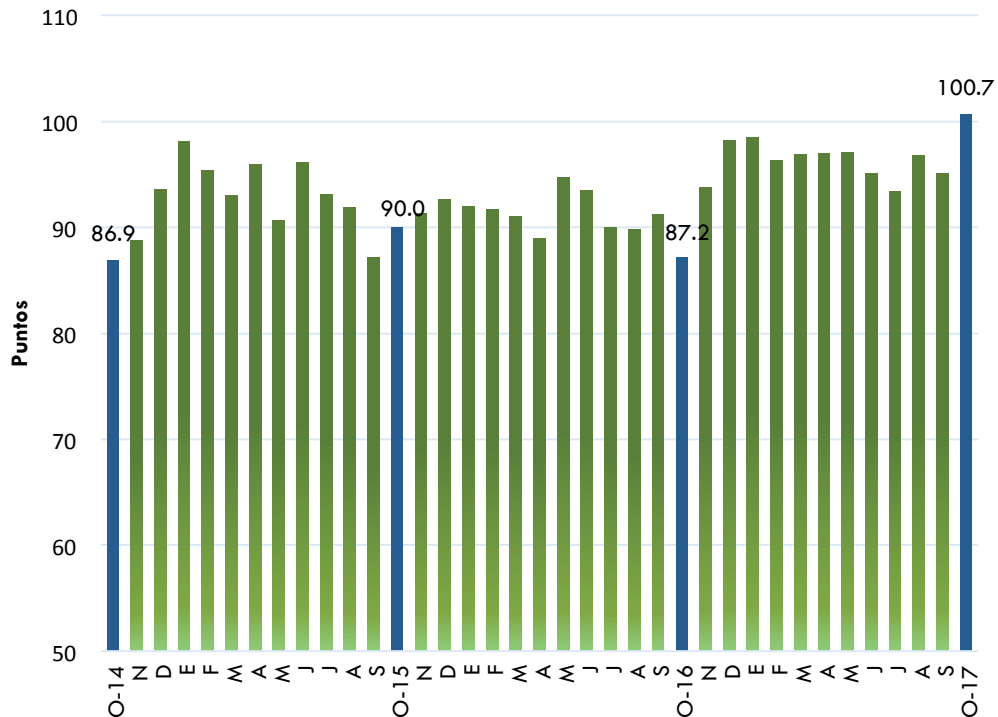
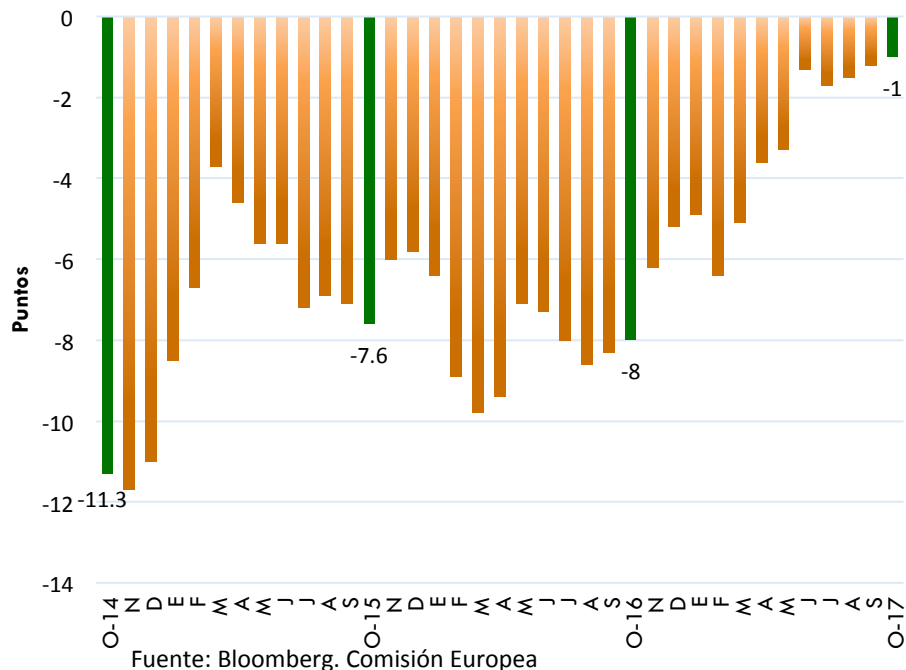
Confianza del consumidor en Estados Unidos y Euro Zona

EUA: Índice de confianza del consumidor

ICC Estados Unidos

- Variación porcentual mensual (Sep2017-Oct2017): **5.9%**
- Variación porcentual anual (Oct16-Oct17): **15.5%**

Euro zona: confianza del consumidor

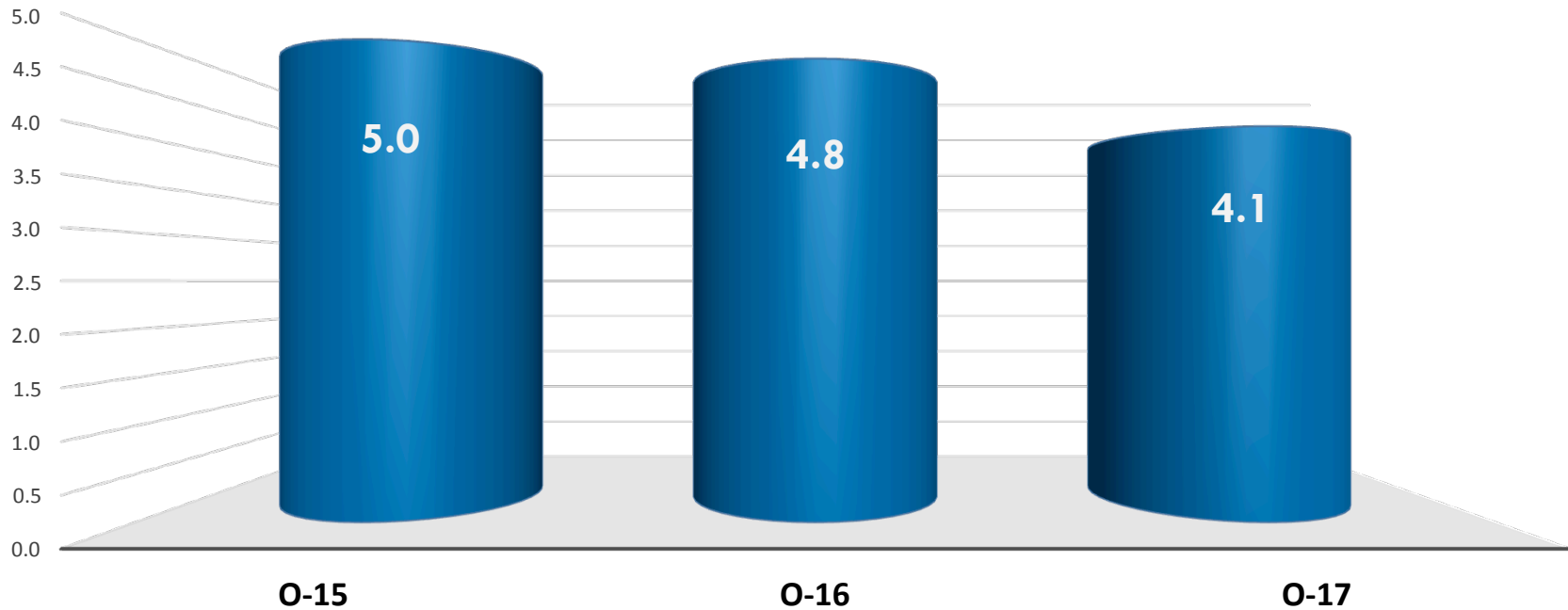


- La confianza del consumidor en la eurozona aumentó 0.2 puntos, mientras que para el mismo periodo del año anterior aumentó 7 puntos.



Desempleo en Estados Unidos







Tasa de desempleo



Fuente: BLS

Es la tasa más baja presentada en mes similar desde el año 2000. Además, disminuyó en 0.1% respecto a septiembre de 2017.

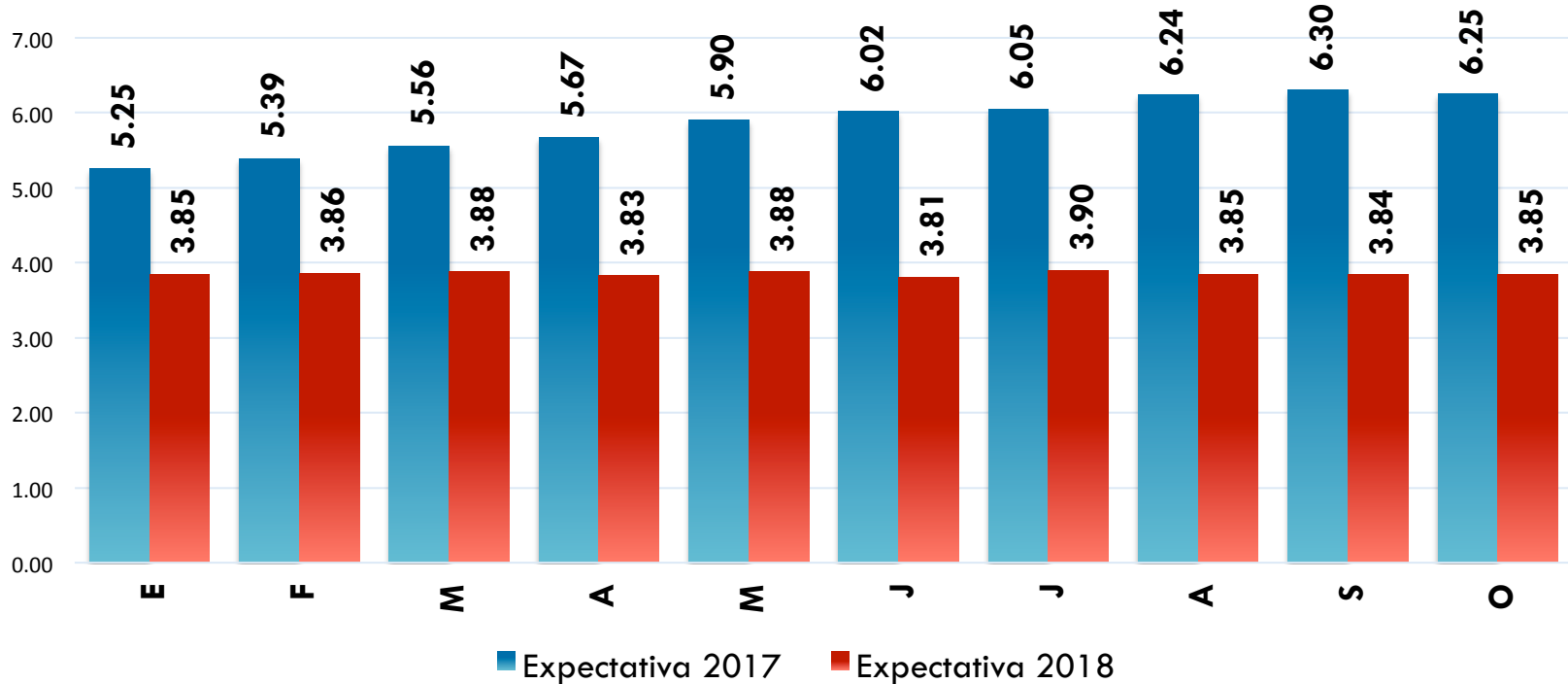
Comercialización de vehículos ligeros

Venta en algunos países						
	Octubre			Enero-Octubre		
	2017	2016	Variación %	2017	2016	Variación %
	1,329,802	1,343,804	-1.0	13,957,767	14,185,901	-1.6
	157,900	147,435	7.1	1,692,047	1,554,433	8.9
	196,635	154,856	27.0	1,770,167	1,613,783	9.7
	94,676	83,248	13.7	1,027,818	957,468	7.3
	164,214	154,542	6.3	1,755,898	1,662,722	5.6
	123,318	137,383	-10.2	1,230,166	1,256,489	-2.1

Fuente: AN, WSJ, FEDERAUTO, AMDA, DESROSSIERS, FENABRAVE

Evolución de Precios

Expectativa de inflación anual (%)



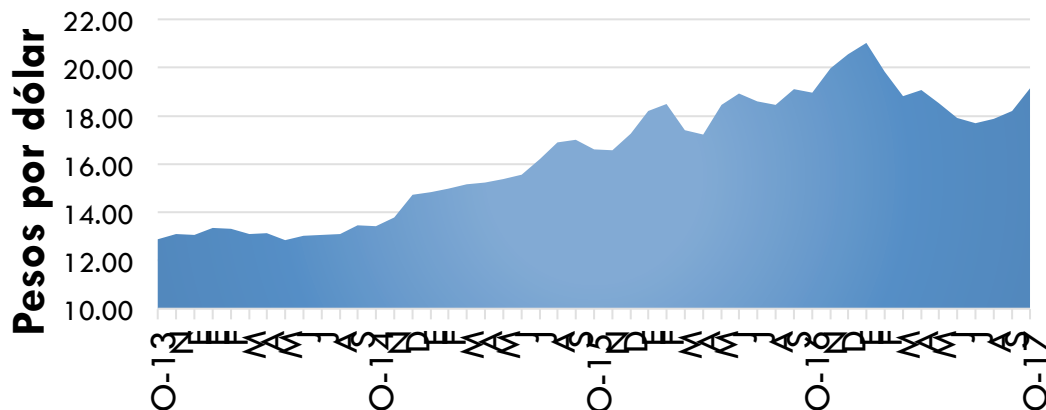
Fuente: Banxico

La expectativa de inflación a octubre de 2017 está por encima de la meta establecida por el banco central de 3% más/menos 1 punto porcentual. No obstante, disminuyó 0.05 puntos porcentuales respecto al mes anterior. El dato observado de inflación al mes de octubre (6.37%) fue superior al estimado por la encuesta de Banco de México.



Cetes y Tipo de Cambio

Tipo de Cambio (Cierre de mes)

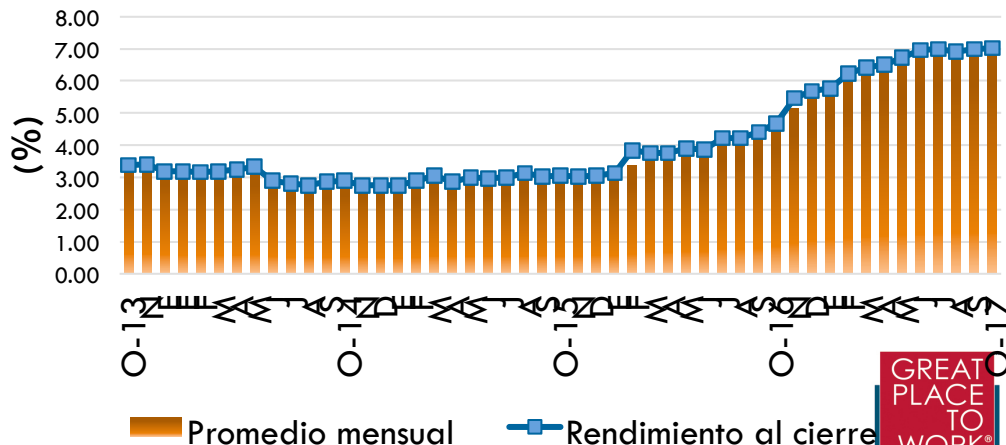


Los analistas prevén que para el cierre de 2017 el Tipo de Cambio se sitúe en 18.70 pesos por dólar, mientras que para 2018 la expectativa de cierre es de 18.61 pesos por dólar
[Banxico 1/11/2017]

Fuente: Banxico

Al cierre de 2016 la tasa de Cete a 28 días se situó en 5.69 puntos porcentuales, mientras que para octubre de 2017 cerró con 7.02

Tasa de interés. Cetes a 28 días



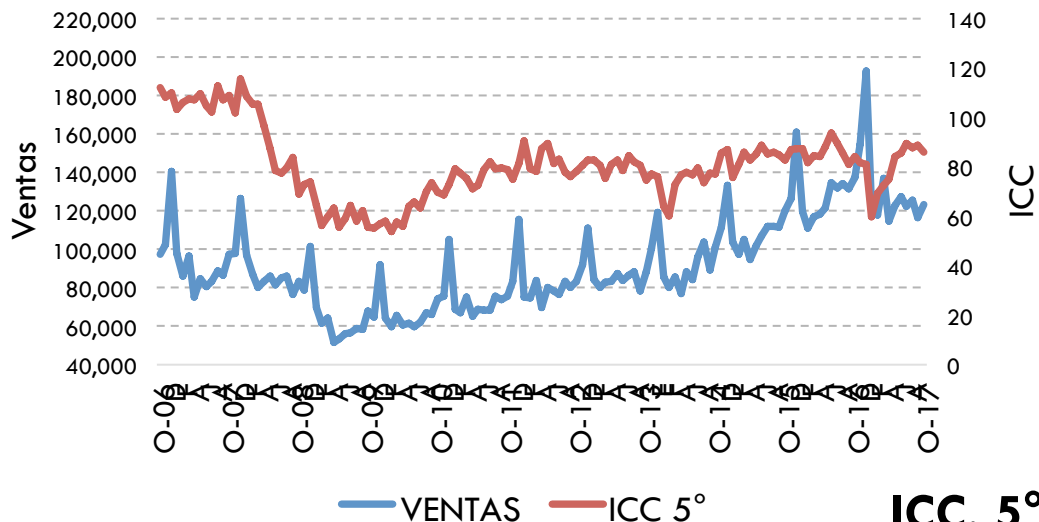
Fuente: Banxico





Confianza del consumidor (ICC 5° Componente)

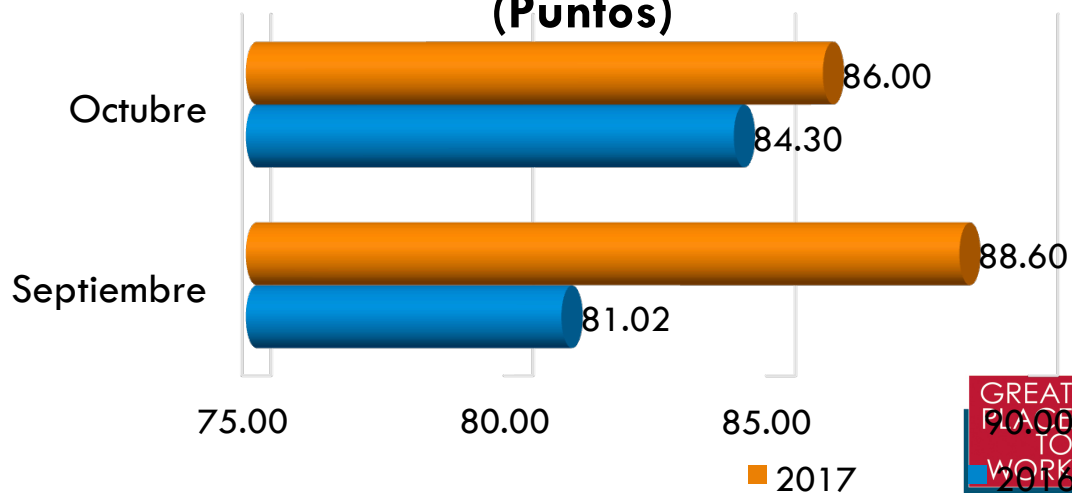
Confianza del consumidor y ventas



ICC 5° Componente

- Variación % anual
Oct2016-Oct2017: **2.01%**
- Variación % mensual
Sep2017-Oct2017: **-2.93%**

ICC. 5° Componente. A Octubre de 2017 (Puntos)



Fuente: INEGI

El quinto componente del Índice de Confianza del Consumidor disminuyó respecto a septiembre de este año, y aumentó respecto a octubre del año pasado.

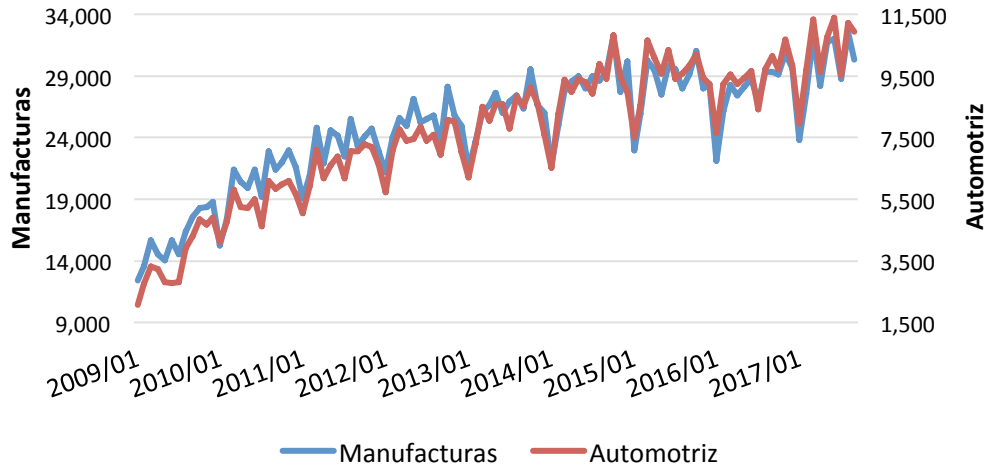
Fuente: INEGI





Exportaciones manufactureras y automotriz

Exportaciones manufactureras (millones de dólares)



Fuente: INEGI

El déficit del sector manufacturero a Septiembre de 2017 fue de mil 352 millones de dólares.

El superávit de la balanza automotriz a Septiembre de 2017 fue de 51 mil 589 millones de dólares.

Sin considerar el saldo positivo de la balanza automotriz, el déficit manufacturero habría sido de 52 mil 942 millones de dólares.

Exportaciones manufactureras:

Ago17 – Sep17: **-6.6%**

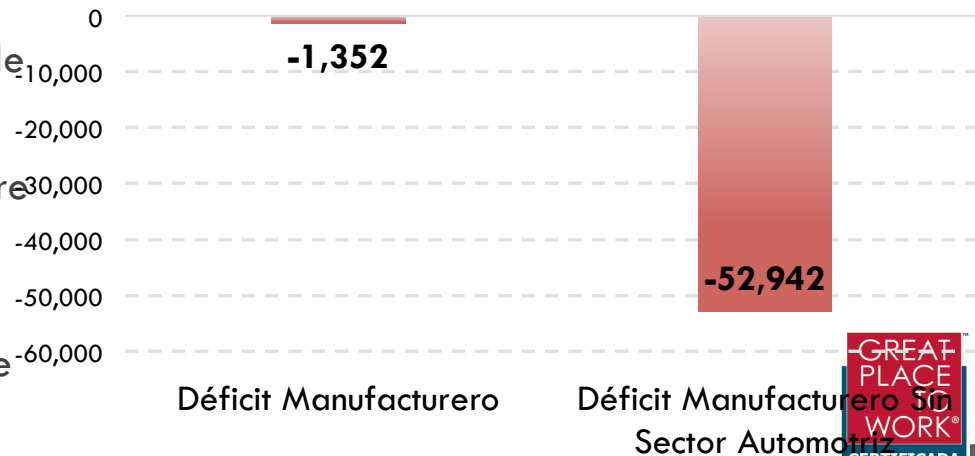
Sep16 – Sep17: **3.5%**

Exportaciones Automotrices:

Ago17 – Sep17 : **-2.6%**

Sep16 – Sep17 : **7.7%**

Déficit del sector manufacturero. Enero - Septiembre 2017 (Millones de dólares)

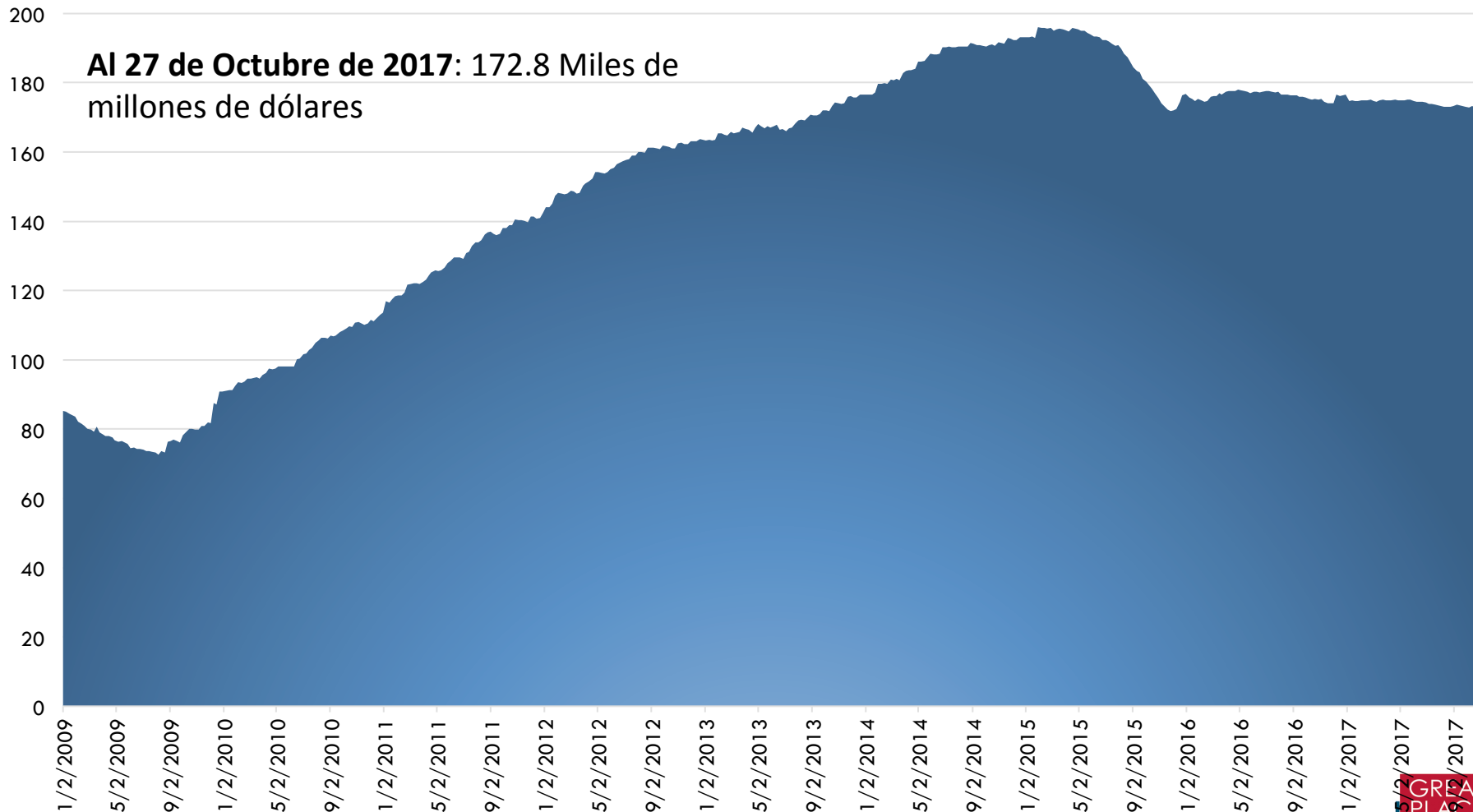


Fuente: INEGI



Saldo semanal de la reserva internacional neta

Miles de millones de dólares



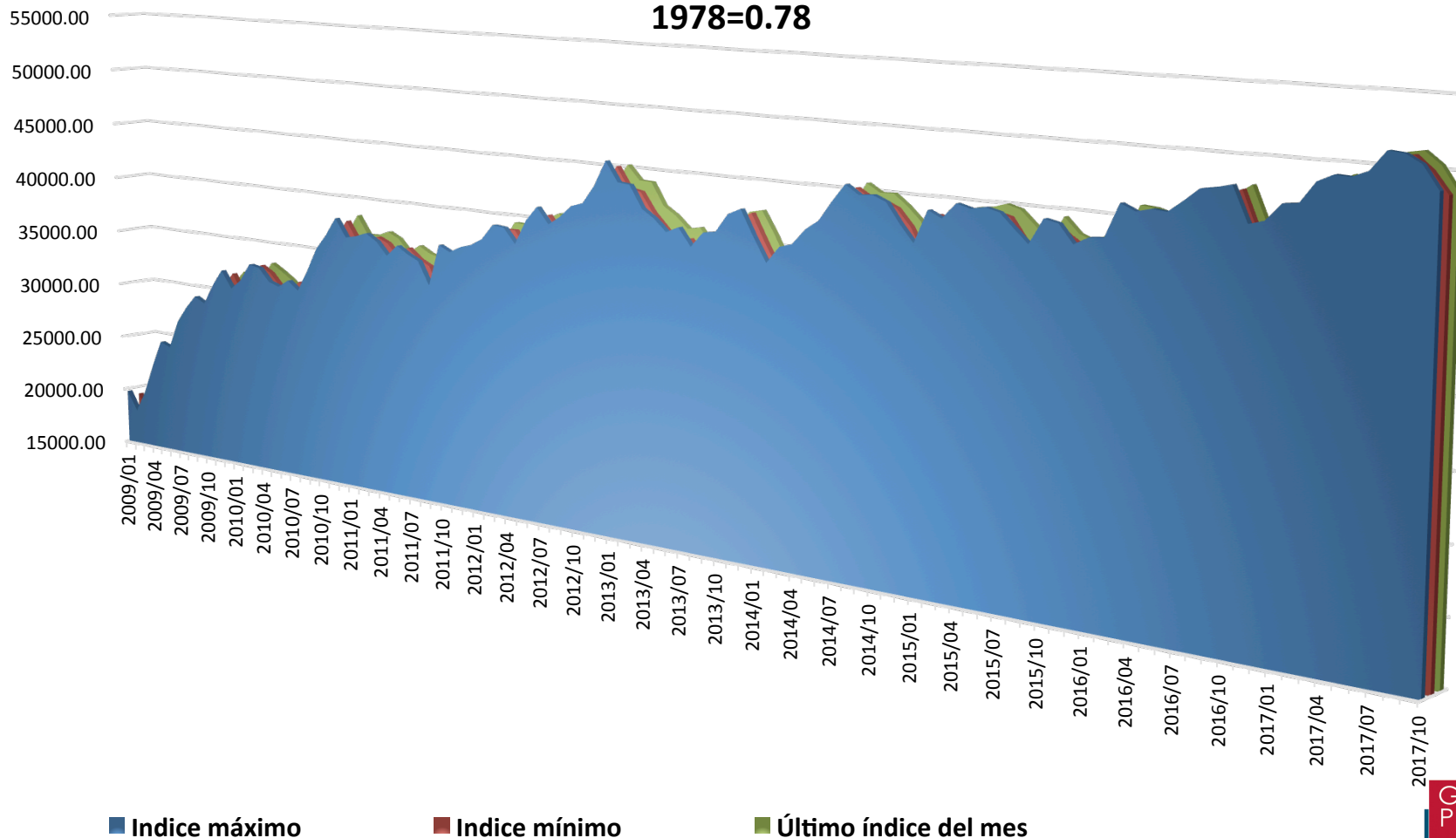
Fuente: Banxico





Índice de precios y cotizaciones de la Bolsa Mexicana de Valores

Puntos
1978=0.78



■ **Indice máximo**

■ **Indice mínimo**

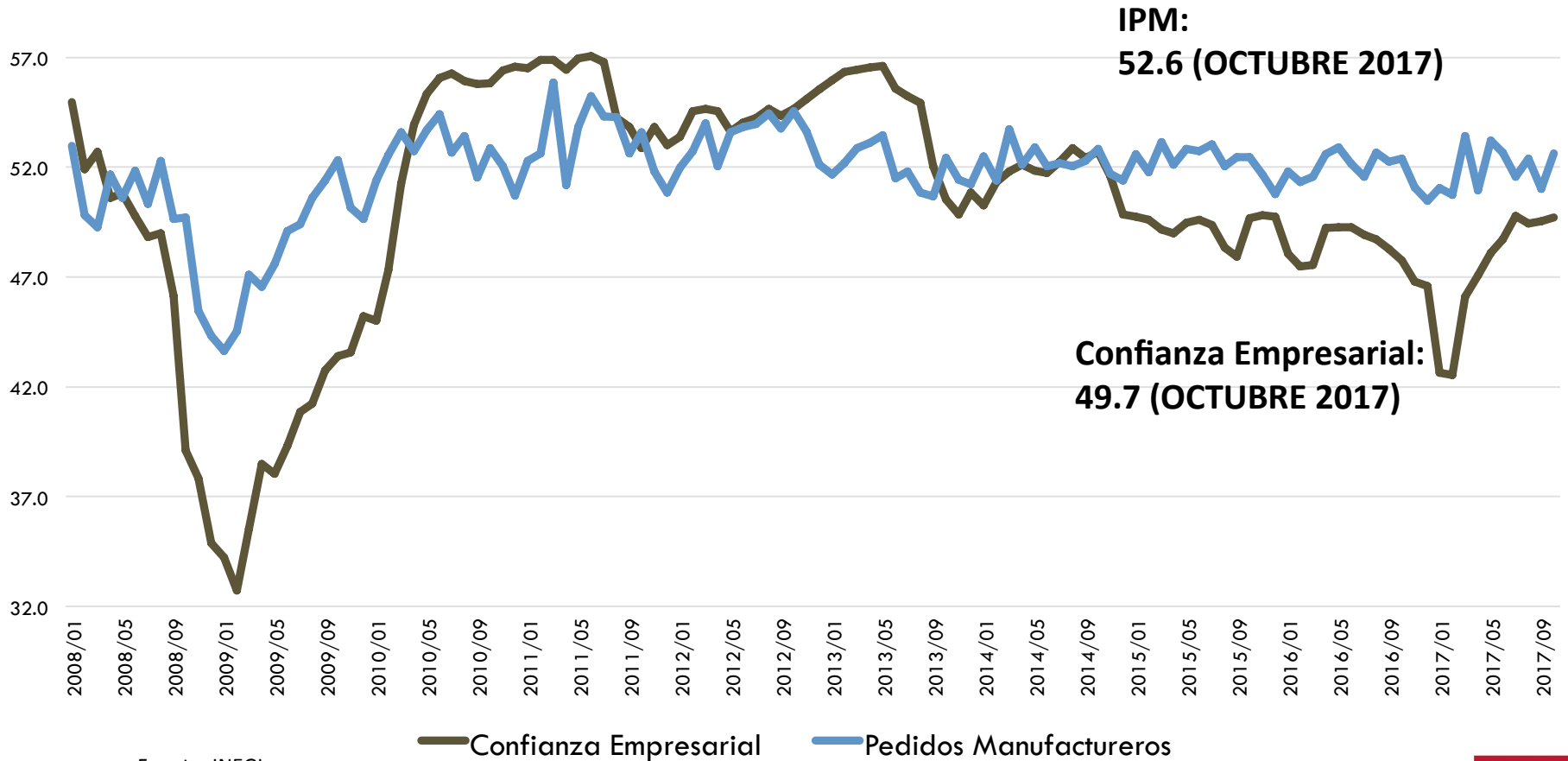
■ **Último índice del mes**

Fuente: INEGI.



Indicadores del productor manufacturero

Puntos

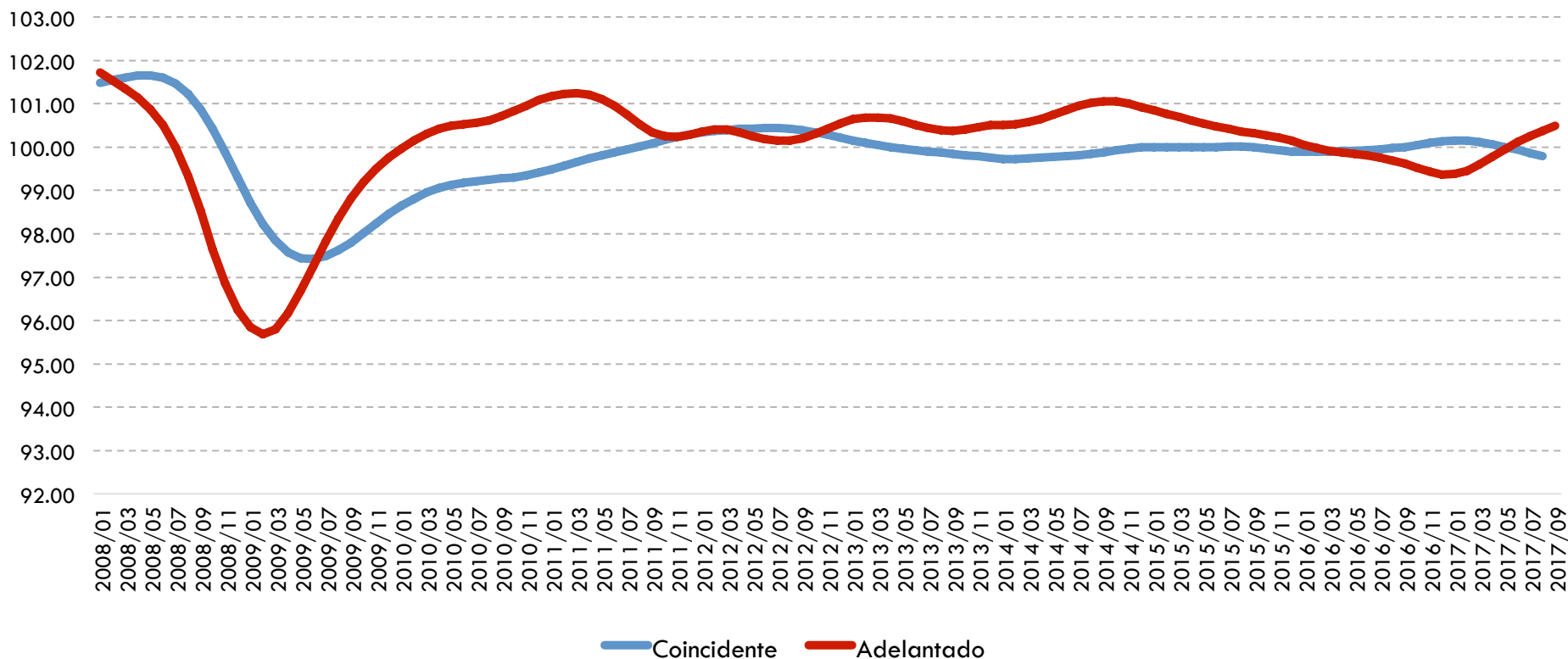


Fuente: INEGI



Sistema de indicadores cíclicos

Puntos



Fuente: INEGI.
Datos a Septiembre de 2017

El dato de indicador adelantado para Octubre de 2017 registró un aumento de 0.87 puntos respecto al mismo mes de 2016.