



Asociación Mexicana de
Distribuidores de Automotores

Reporte Financiamiento

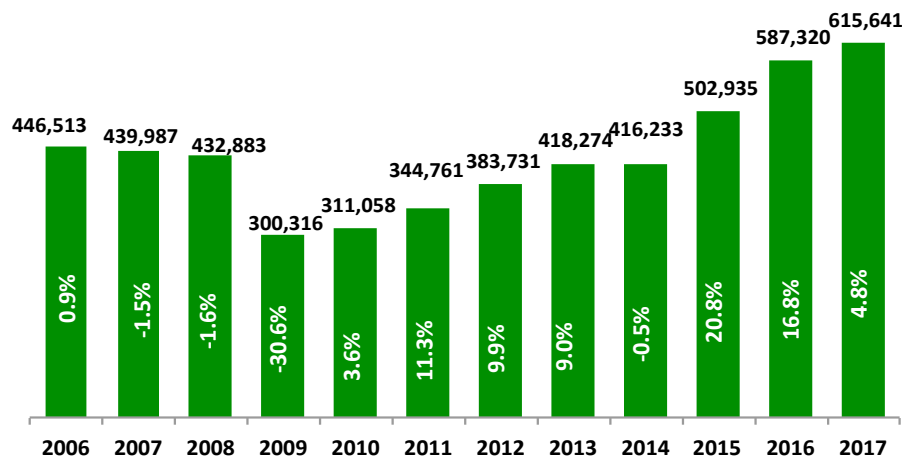
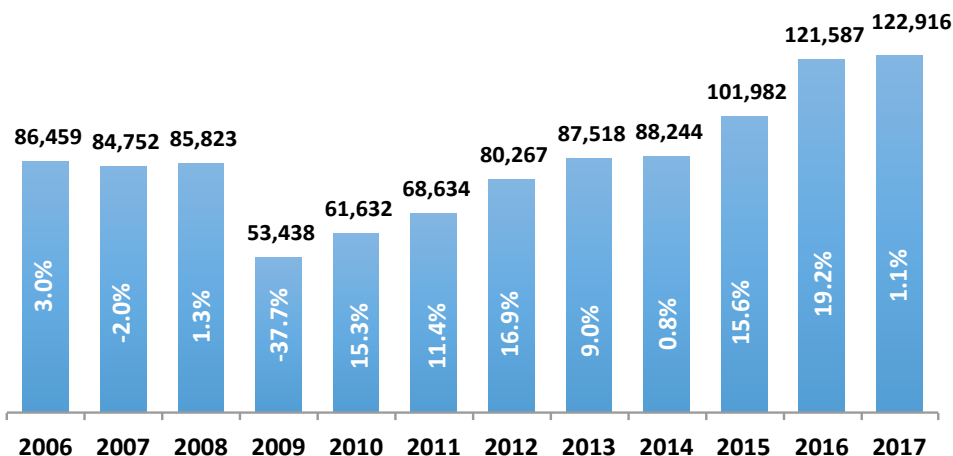
Mayo 2017



Comercialización de vehículos ligeros de 2006 a 2017

En los meses de mayo

Acumulados enero – mayo



Fuente: Elaborado por AMDA.

Comercialización:

2017 vs 2006	42.2%
2017 vs 2007	45.0%
2017 vs 2008	43.2%
2017 vs 2009	130.0%
2017 vs 2010	99.4%
2017 vs 2011	79.1%
2017 vs 2012	53.1%
2017 vs 2013	40.4%
2017 vs 2014	39.3%
2017 vs 2015	20.5%
2017 vs 2016	1.1%

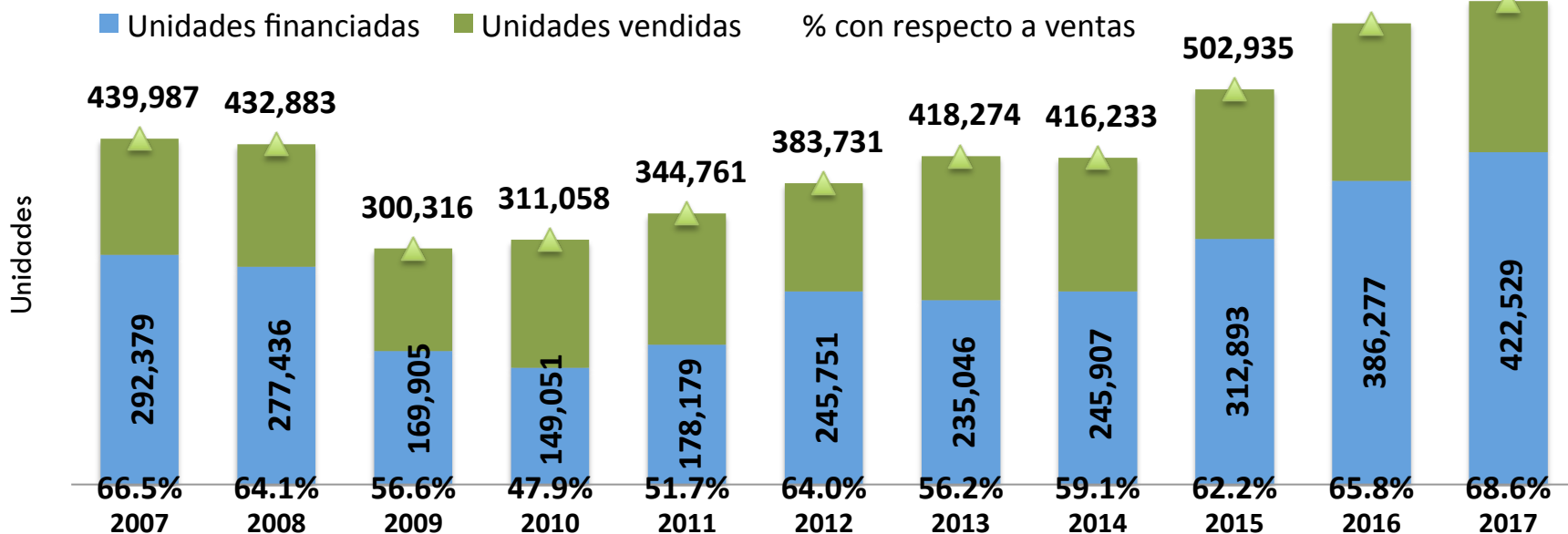
Comercialización:

2017 vs 2006	37.9%
2017 vs 2007	39.9%
2017 vs 2008	42.2%
2017 vs 2009	105.0%
2017 vs 2010	97.9%
2017 vs 2011	78.6%
2017 vs 2012	60.4%
2017 vs 2013	47.2%
2017 vs 2014	47.9%
2017 vs 2015	22.4%
2017 vs 2016	4.8%



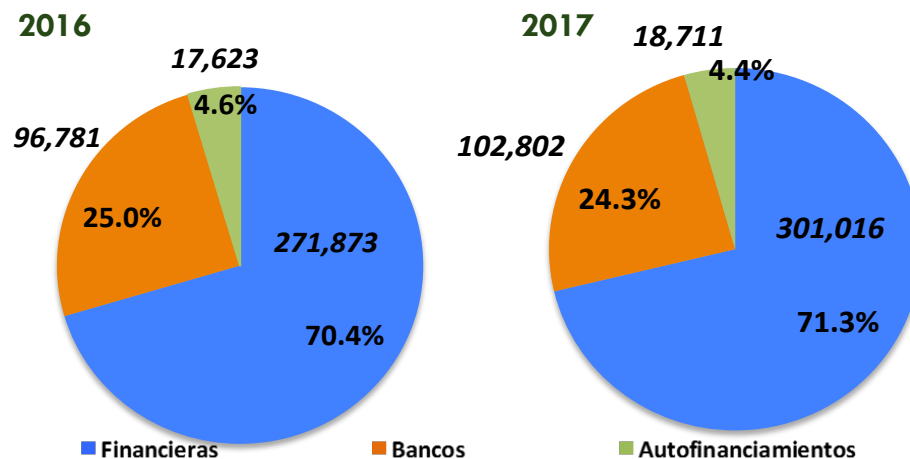
Financiamiento a la adquisición de vehículos

Enero-Mayo



En el periodo enero-mayo de 2017 se registraron 422 mil 529 colocaciones lo que representa un incremento de 9.4% con respecto a 2016, esto equivale a **36 mil 252 unidades más**. Las cifras de este período están 45% por encima de las registradas en 2007.

Participación en el total de unidades financiadas:





Comportamiento del financiamiento

- ✓ En mayo de 2017 la colocación de crédito para la adquisición de automotores aumentó 2.7% respecto a similar mes de 2016. La cuarta tasa positiva del año.

Financiamiento automotriz 2005 a 2017

Unidades

Mes/Año	2005	2006	2007	2008	2009	2010	2011	2012	2013	2014	2015	2016	2017
Enero	71,461	69,797	72,456	69,885	43,217	31,649	41,049	45,507	52,125	56,265	70,003	81,214	98,295
Febrero	58,544	57,457	57,213	54,908	33,048	28,091	34,409	38,062	43,442	46,941	60,355	74,346	78,568
Marzo	54,517	59,636	58,494	48,247	34,937	34,357	37,933	42,567	44,012	47,746	65,358	75,169	92,097
Abril	51,314	49,373	50,812	52,620	31,339	27,272	31,571	37,378	46,520	45,108	57,192	77,055	72,978
Mayo	49,913	52,657	53,404	51,776	27,364	27,682	33,217	41,832	48,947	49,847	59,985	78,493	80,591
Junio	52,380	54,073	53,044	51,625	31,653	29,097	35,378	40,405	44,867	49,350	66,033	87,874	
Julio	54,476	53,199	55,540	54,103	32,453	30,730	35,022	39,917	51,139	57,448	73,556	90,124	
Agosto	59,135	60,712	60,907	48,893	30,518	35,005	40,120	43,824	51,291	63,391	70,268	95,424	
Septiembre	53,833	53,779	52,621	43,315	29,892	32,514	36,186	40,702	43,581	57,447	66,988	88,547	
Octubre	54,579	59,334	59,268	46,207	32,129	33,970	38,506	42,199	49,235	61,032	71,040	87,504	
Noviembre	59,019	59,684	55,866	36,226	30,076	35,359	40,744	46,829	54,294	65,424	76,052	99,062	
Diciembre	88,301	83,062	73,729	50,377	46,826	53,397	60,037	59,310	68,843	81,946	100,729	132,171	

Fuente: AMDA con información de JATO Dynamics.
Copyright © JATO Dynamics Limited 2017. All rights reserved.

*Nota: Incluye información de la mayoría de las instituciones crediticias, por lo tanto es un indicador de tendencia.



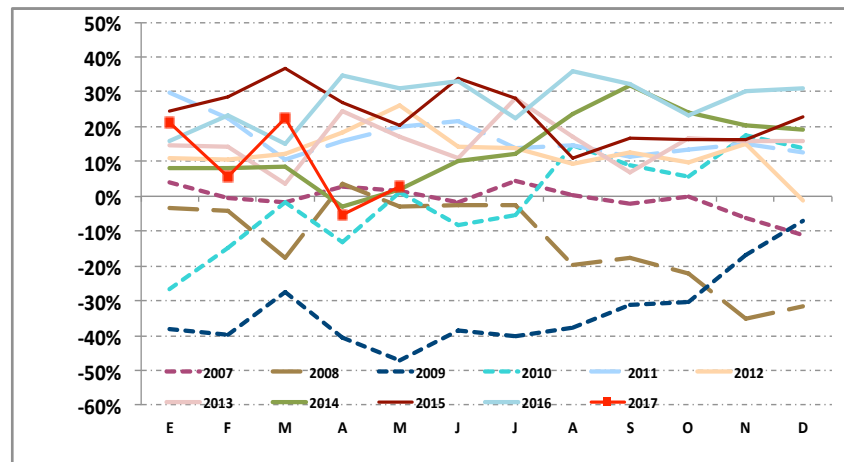
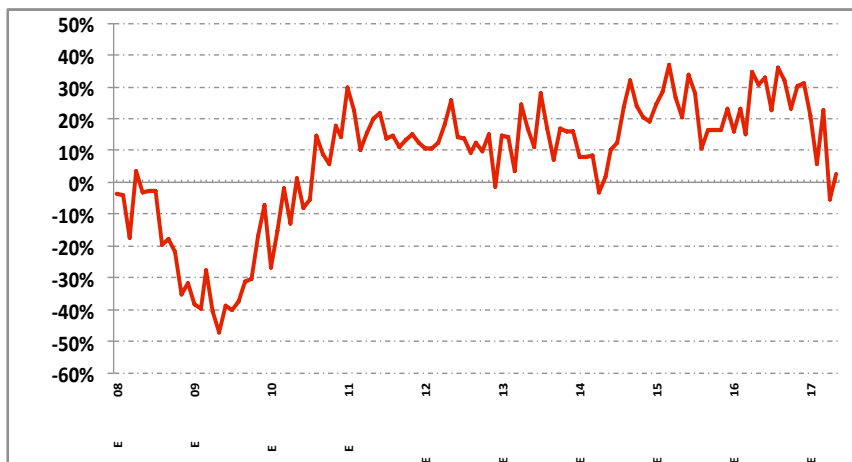
Comportamiento del financiamiento*

Tasas de crecimiento anual

Mes / Año	2006	2007	2008	2009	2010	2011	2012	2013	2014	2015	2016	2017
Enero	-2.3%	3.8%	-3.5%	-38.2%	-26.8%	29.7%	10.9%	14.5%	7.9%	24.4%	16.0%	21.0%
Febrero	-1.9%	-0.4%	-4.0%	-39.8%	-15.0%	22.5%	10.6%	14.1%	8.1%	28.6%	23.2%	5.7%
Marzo	9.4%	-1.9%	-17.5%	-27.6%	-1.7%	10.4%	12.2%	3.4%	8.5%	36.9%	15.0%	22.5%
Abril	-3.8%	2.9%	3.6%	-40.4%	-13.0%	15.8%	18.4%	24.5%	-3.0%	26.8%	34.7%	-5.3%
Mayo	5.5%	1.4%	-3.0%	-47.1%	1.2%	20.0%	25.9%	17.0%	1.8%	20.3%	30.9%	2.7%
Junio	3.2%	-1.9%	-2.7%	-38.7%	-8.1%	21.6%	14.2%	11.0%	10.0%	33.8%	33.1%	
Julio	-2.3%	4.4%	-2.6%	-40.0%	-5.3%	14.0%	14.0%	28.1%	12.3%	28.0%	22.5%	
Agosto	2.7%	0.3%	-19.7%	-37.6%	14.7%	14.6%	9.2%	17.0%	23.6%	10.8%	35.8%	
Septiembre	-0.1%	-2.2%	-17.7%	-31.0%	8.8%	11.3%	12.5%	7.1%	31.8%	16.6%	32.2%	
Octubre	8.7%	-0.1%	-22.0%	-30.5%	5.7%	13.4%	9.6%	16.7%	24.0%	16.4%	23.2%	
Noviembre	1.1%	-6.4%	-35.2%	-17.0%	17.6%	15.2%	14.9%	15.9%	20.5%	16.2%	30.3%	
Diciembre	-5.9%	-11.2%	-31.7%	-7.0%	14.0%	12.4%	-1.2%	16.1%	19.0%	22.9%	31.2%	

Nota: Tasas de crecimiento respecto al mismo mes del año inmediato anterior.

Tendencia mensual de tasas de crecimiento



Fuente: AMDA con información de JATO Dynamics.
Copyright © JATO Dynamics Limited 2017. All rights reserved.

*Nota: Incluye información de la mayoría de las instituciones crediticias, por lo tanto es un indicador de tendencia.



Financiamiento por tipo de institución*

Enero-Mayo de 2016 y 2017

- ✓ Los bancos disminuyeron su participación en el financiamiento en 0.7 puntos porcentual.
- ✓ Por su parte, las financieras aumentaron su participación en 0.9 puntos porcentuales.
- ✓ Las empresas de autofinanciamiento retrocedieron 0.2 puntos porcentuales.

Unidades

Empresa	2016	2017
Financieras	271,873	301,016
Bancos	96,781	102,802
Autofinanciamientos	17,623	18,711
Total	386,277	422,529

Participación

Empresa	2016	2017
Financieras	70.4%	71.3%
Bancos	25.0%	24.3%
Autofinanciamientos	4.6%	4.4%
Total	100.0%	100.0%

Fuente: AMDA con información de JATO Dynamics.
Copyright © JATO Dynamics Limited 2017. All rights reserved.

*Nota: Incluye información de la mayoría de las instituciones crediticias, por lo tanto es un indicador de tendencia.



Top Ten del financiamiento automotriz

- ✓ Al mes de mayo de 2017, las 10 instituciones financieras con mayor participación en el crédito automotriz representaron el 88.9% del total. En 2016 el indicador fue 86.5%.
- ✓ El grupo de las 10 instituciones líderes presenta una estructura conformada por tres bancos y siete financieras de marca.

Empresa	2016		2017		Variación 2017/2016	
	Unidades	% del Total	Unidades	% del Total	Absoluta	Relativa
NR Finance Mexico	84,696	21.9%	85,366	20.2%	670	0.8%
GM Financial	56,089	14.5%	71,978	17.0%	15,889	28.3%
Volkswagen Financial Services	46,514	12.0%	53,845	12.7%	7,331	15.8%
BBVA Bancomer	40,975	10.6%	45,542	10.8%	4,567	11.1%
FC Financial, S.A. de C.V. SOFOM, E.R. Grupo Financiero Inbursa	21,160	5.5%	27,660	6.5%	6,500	30.7%
Banorte	19,242	5.0%	22,788	5.4%	3,546	18.4%
Toyota Financial Services	21,058	5.5%	22,518	5.3%	1,460	6.9%
Scotiabank Inverlat	19,143	5.0%	18,410	4.4%	-733	-3.8%
Ford Credit	15,894	4.1%	15,803	3.7%	-91	-0.6%
KIA Finance	9,459	2.4%	11,744	2.8%	2,285	24.2%
Otros	52,047	13.5%	46,875	11.1%	-5,172	-9.9%
Total	386,277	100.0%	422,529	100.0%	36,252	9.4%

Cifras enero-mayo de cada año.

Fuente: AMDA con información de JATO Dynamics.

Copyright © JATO Dynamics Limited 2017. All rights reserved.

****Nota: Incluye información de la mayoría de las instituciones crediticias, por lo tanto es un indicador de tendencia.**



Tendencia de los plazos

- ✓ Al mes de mayo de 2017 los plazos de 36, 48 y 60 meses en el financiamiento automotriz representaron el 63.8% del total, porcentaje inferior al de mismo periodo de 2016 (67.0%).
- ✓ Destaca el avance en los plazos de 60 y 72 meses

Plazos	2016*		2017*		Variación 2017-2016	
	Unidades	% del Total	Unidades	% del Total	Absoluta	Relativa
3	343	0.1%	252	0.1%	-91	-26.5%
6	3,061	0.8%	3,625	0.9%	564	18.4%
12	15,284	4.0%	14,840	3.5%	-444	-2.9%
18	6,960	1.8%	10,385	2.5%	3,425	49.2%
24	42,297	10.9%	40,141	9.5%	-2,156	-5.1%
30	4,715	1.2%	8,859	2.1%	4,144	87.9%
36	59,825	15.5%	59,258	14.0%	-567	-0.9%
42	310	0.1%	929	0.2%	619	199.7%
48	104,113	27.0%	81,644	19.3%	-22,469	-21.6%
54	123	0.0%	246	0.1%	123	100.0%
60	94,905	24.6%	128,675	30.5%	33,770	35.6%
72	32,337	8.4%	52,536	12.4%	20,199	62.5%
Otros	4,381	1.1%	2,428	0.6%	-1,953	-44.6%
Otros (Autofinanciamiento)*	17,623	4.6%	18,711	4.4%	1,088	6.2%
Total	386,277	100%	422,529	100%	36,252	9.4%

Fuente: Elaborado por AMDA con información de JATO Dynamics. Cifras enero-mayo.

*Autofinanciamiento se refiere a adjudicaciones

Copyright © JATO Dynamics Limited 2017. All rights reserved.

Nota: Cifras para 2016 acorde al reporte cierre 2016 de JATO Dynamics.



Colocación de créditos por tipo de institución

Financieras de marca

Empresa	Enero-Mayo		Variación		Participación	
	2016	2017	Absoluta	Relativa	2016	2017
NR Finance México	84,696	85,366	670	0.8%	31.2%	28.4%
GM Financial	55,729	71,228	15,499	27.8%	20.5%	23.7%
GM Financial (Otras)	360	750	390	108.3%	0.1%	0.2%
Volkswagen Financial Services	46,514	53,845	7,331	15.8%	17.1%	17.9%
FC Financial, S.A. de C.V. SOFOM, E.R. Grupo Financiero Inbursa	17,755	24,361	6,606	37.2%	6.5%	8.1%
FC Financial, S.A. de C.V. SOFOM, E.R. Grupo Financiero Inbursa (Otras Marcas)	3,405	3,299	-106	-3.1%	1.3%	1.1%
Toyota Financial Services	21,058	22,518	1,460	6.9%	7.7%	7.5%
Ford Credit	15,894	15,803	-91	-0.6%	5.8%	5.2%
KIA Finance	9,459	11,744	2,285	24.2%	3.5%	3.9%
Hyundai Finance	5,705	7,474	1,769	31.0%	2.1%	2.5%
BMW Financial Services México	2,482	3,085	603	24.3%	0.9%	1.0%
Mini Financial Services Mexico	1,165	1,543	378	32.4%	0.4%	0.5%
Total	271,873	301,016	29,143	10.7%	100.0%	100.0%

Fuente: Elaborado por Amda con información de JATO Dynamics. Cifras enero-mayo
Copyright © JATO Dynamics Limited 2017. All rights reserved.

*Audi y Seat se reportan como parte del total de VW Financial Services.

NR Finance México, GM Financial de México, VW Financial Services, FC Financial y Toyota Financial Services financiaron el 86.8% del total de unidades al mes de mayo de 2017, mientras que en 2016 dicho indicador fue de 84.4 por ciento.



Bancos

Empresa	Enero-Mayo		Variación		Participación	
	2016	2017	Absoluta	Relativa	2016	2017
BBVA Bancomer	40,975	45,542	4,567	11.1%	42.3%	44.3%
Banorte	19,242	22,788	3,546	18.4%	19.9%	22.2%
Scotiabank Inverlat	19,143	18,410	-733	-3.8%	19.8%	17.9%
Banregio	9,075	8,911	-164	-1.8%	9.4%	8.7%
BNP Paribas	6,533	5,732	-801	-12.3%	6.8%	5.6%
BAM (Mi Banco Autofin)	1,066	1,419	353	33.1%	1.1%	1.4%
Total	96,781	102,802	6,021	6.2%	100.0%	100.0%

Fuente: Elaborado por Amda con información de JATO Dynamics. Cifras enero-mayo
Copyright © JATO Dynamics Limited 2017. All rights reserved.

Empresas de autofinanciamiento

Empresa	Enero-Mayo		Variación		Participación	
	2016	2017	Absoluta	Relativa	2016	2017
Sicrea - Nissan	7,409	7,027	-382	-5.2%	42.0%	37.6%
Suauto - GM	2,981	3,282	301	10.1%	16.9%	17.5%
Conauto - Ford	1,501	3,020	1,519	101.2%	8.5%	16.1%
Afasa - VW	3,045	2,793	-252	-8.3%	17.3%	14.9%
Autofin	2,219	1,836	-383	-17.3%	12.6%	9.8%
Autofinanciamiento Honda	458	655	197	43.0%	2.6%	3.5%
Hyundai CONTIGO	10	69	59	590.0%	0.06%	0.4%
Autofinanciamiento Mazda	0	29	29	-	-	0.2%
Total	17,623	18,711	1,088	6.2%	100.0%	100.0%

Fuente: Elaborado por Amda con información de JATO Dynamics. Cifras enero-mayo
Copyright © JATO Dynamics Limited 2017. All rights reserved.

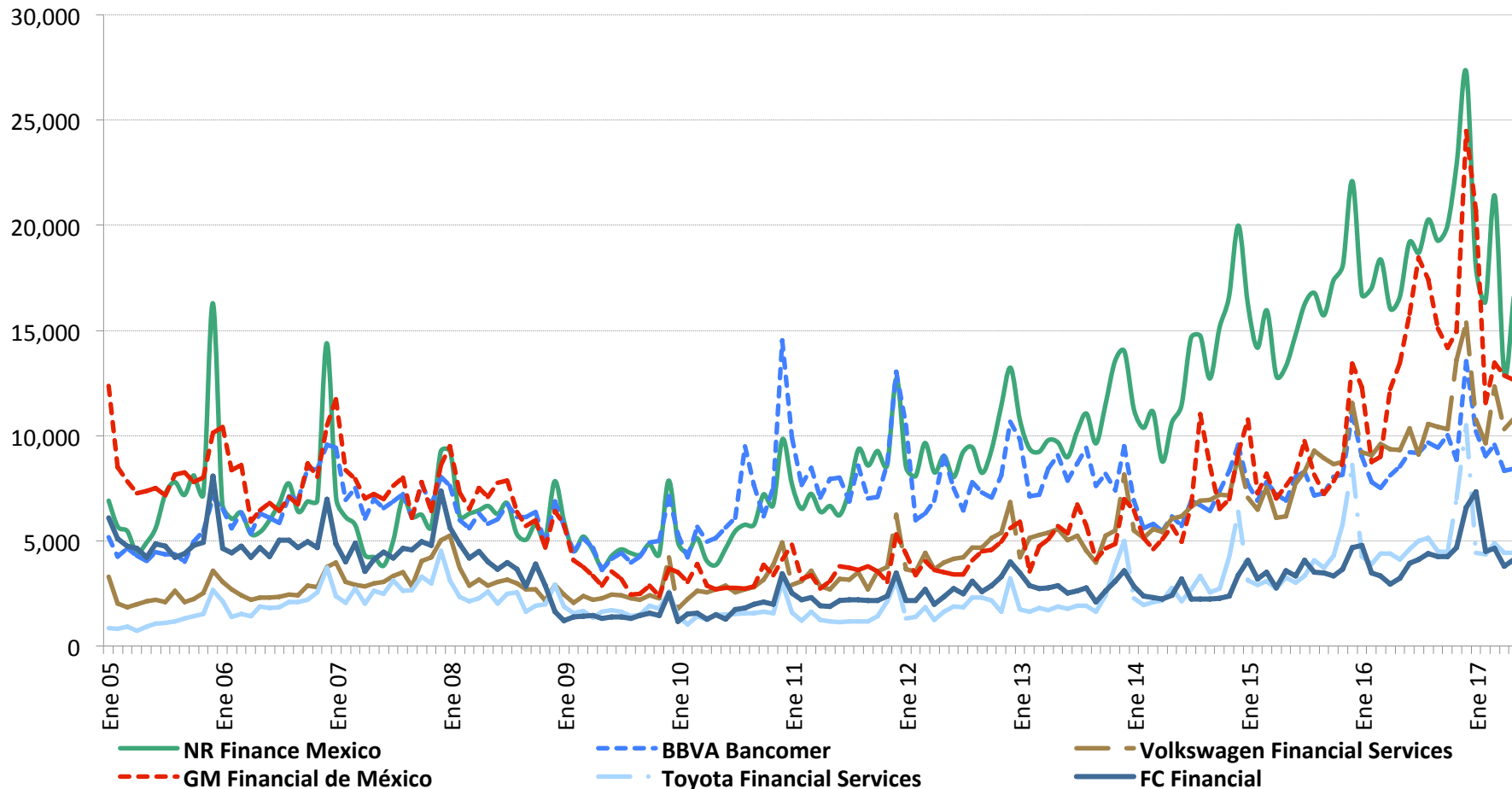
Bancomer, Banorte y Scotiabank concentran el 84.4% de la colocación bancaria al mes de mayo de 2017, mientras que en 2016 fue de 82.0 por ciento.

Sicrea de Nissan, Suauto de GM, Conauto de Ford, y Afasa de VW colocaron el 86.2% de los créditos de las empresas de autofinanciamiento al mes de mayo de 2017. En 2016 su participación fue de 84.8%



Financiamiento mensual de vehículos 2005 a 2017

Unidades



Fuente: Elaborado por Amda con información de JATO Dynamics.
Copyright © JATO Dynamics Limited 2017. All rights reserved.

Estas seis empresas dominan el mercado con el 71.7% del total de financiamientos colocados al mes de mayo de 2017.





Fuentes

Este reporte es realizado por la Asociación Mexicana de Distribuidores de Automotores AMDA A.C. con información de AMIA en el caso de comercialización y de colocaciones con base en JATO Dynamics al 20 de junio del 2017. All rights reserved © JATO Dynamics 2017.

JATO Dynamics Ltd.
T +52 55 5344 6738

Copyright © JATO Dynamics Limited 2017. All rights reserved.
Información proporcionada por JATO Dynamics del Reporte de Colocaciones de Crédito Automotriz actualizada al día 20 de junio de 2017.

Aunque JATO Dynamics ha realizado su mayor esfuerzo para asegurar que los datos sean completos y confiables existe el riesgo de que la información cambie entre el tiempo de actualización y el cierre de publicación, por lo tanto JATO Dynamics y AMDA no garantizan la información. Por favor tenga cuidado al utilizar la información.