



Asociación Mexicana de  
Distribuidores de Automotores

# Reporte de Mercado Interno Automotor

Mayo 2017



## Vehículos ligeros comercializados

### En mayo de 2016 y 2017

	Mayo		Variación	
	2016	2017	Unidades	Porcentaje
Subcompactos	45,549	44,618	<b>-931</b>	<b>-2.0%</b>
Compactos	27,252	26,360	<b>-892</b>	<b>-3.3%</b>
De lujo	6,050	6,399	349	5.8%
Deportivos	887	775	<b>-112</b>	<b>-12.6%</b>
Usos múltiples	24,679	28,785	4,106	16.6%
Camiones ligeros	17,036	15,870	<b>-1,166</b>	<b>-6.8%</b>
Camiones pesados <sup>1</sup>	134	109	<b>-25</b>	<b>-18.7%</b>
<b>Total</b>	<b>121,587</b>	<b>122,916</b>	<b>1,329</b>	<b>1.1%</b>

<sup>1</sup>Camiones pesados incluye: F450, F550.

**En mayo de 2017 se registra la cuarta tasa positiva del año.**



# Vehículos ligeros comercializados

## de enero – mayo de 2016 y 2017

Segmento	2016	Estructura	2017	Estructura	Variación	
					Absoluta	Relativa
Subcompactos	209,023	35.6%	225,407	36.6%	16,384	7.8%
Compactos	138,778	23.6%	141,216	22.9%	2,438	1.8%
De lujo	30,408	5.2%	30,658	5.0%	250	0.8%
Deportivos	5,013	0.9%	3,797	0.6%	<b>-1,216</b>	<b>-24.3%</b>
Usos múltiples	122,503	20.9%	131,587	21.4%	9,084	7.4%
Camiones ligeros	80,908	13.8%	82,140	13.3%	1,232	1.5%
Camiones pesados <sup>1</sup>	687	0.1%	836	0.1%	149	21.7%
<b>Total</b>	<b>587,320</b>	<b>100.0%</b>	<b>615,641</b>	<b>100.0%</b>	<b>28,321</b>	<b>4.8%</b>

<sup>1</sup>Camiones pesados incluye: F450, F550.

### Ventas mensuales 2017

Segmento	Variación			
	abr-17	may-17	Unidades	Porcentaje
Subcompactos	41,239	44,618	3,379	8.2%
Compactos	25,265	26,360	1,095	4.3%
De lujo	5,610	6,399	789	14.1%
Deportivos	664	775	111	16.7%
Usos múltiples	26,070	28,785	2,715	10.4%
Camiones ligeros	15,530	15,870	340	2.2%
Camiones pesados <sup>1</sup>	99	109	10	10.1%
<b>Total</b>	<b>114,477</b>	<b>122,916</b>	<b>8,439</b>	<b>7.4%</b>

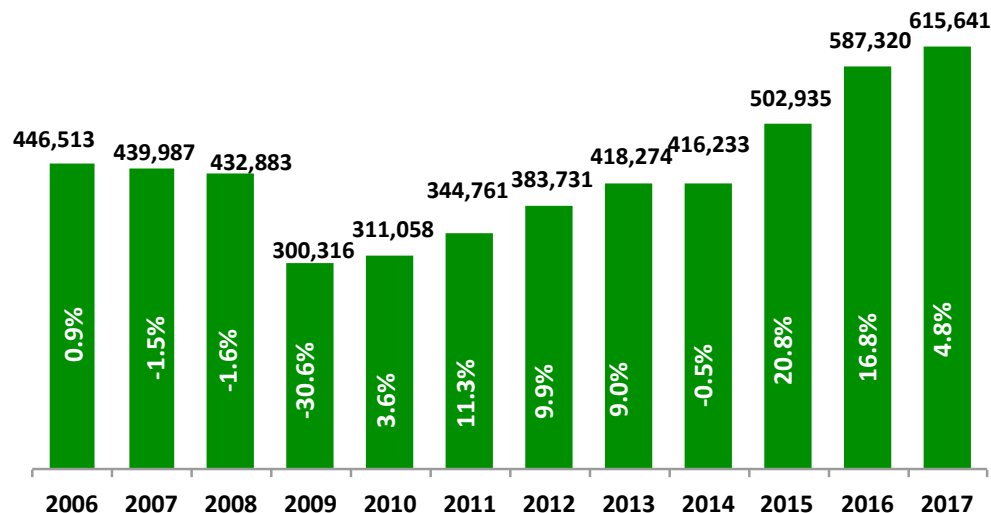
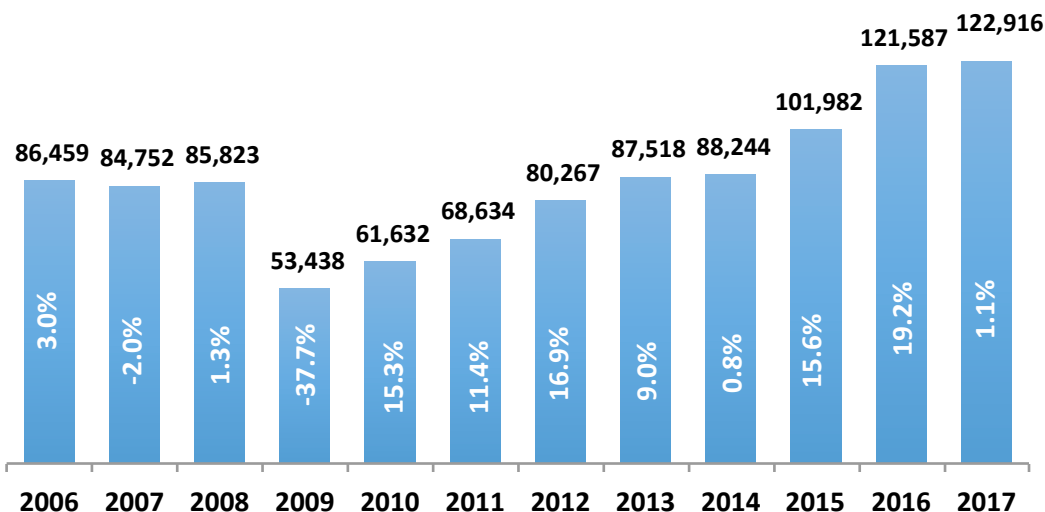
<sup>1</sup>Camiones pesados incluye: F450, F550.



# Comercialización de vehículos ligeros de 2006 a 2017

## En los meses de mayo

## Acumulados enero – mayo



Fuente: Elaborado por AMDA.

## Comercialización:

2017 vs 2006	42.2%
2017 vs 2007	45.0%
2017 vs 2008	43.2%
2017 vs 2009	130.0%
2017 vs 2010	99.4%
2017 vs 2011	79.1%
2017 vs 2012	53.1%
2017 vs 2013	40.4%
2017 vs 2014	39.3%
2017 vs 2015	20.5%
2017 vs 2016	1.1%

## Comercialización:

2017 vs 2006	37.9%
2017 vs 2007	39.9%
2017 vs 2008	42.2%
2017 vs 2009	105.0%
2017 vs 2010	97.9%
2017 vs 2011	78.6%
2017 vs 2012	60.4%
2017 vs 2013	47.2%
2017 vs 2014	47.9%
2017 vs 2015	22.4%
2017 vs 2016	4.8%



Ventas acumuladas 12 meses			
Periodo		Unidades	Var. % mes anterior
Ene 13	Dic 13	1,063,363	0.81%
Feb 13	Ene 14	1,064,598	0.12%
Mar 13	Feb 14	1,064,343	-0.02%
Abr 13	Mar 14	1,067,258	0.27%
May 13	Abr 14	1,060,596	-0.62%
Jun 13	May 14	1,061,322	0.07%
Jul 13	Jun 14	1,061,736	0.04%
Ago 13	Jul 14	1,071,302	0.90%
Sep 13	Ago 14	1,086,851	1.45%
Oct 13	Sep 14	1,097,616	0.99%
Nov 13	Oct 14	1,110,278	1.15%
Dic 13	Nov 14	1,121,500	1.01%
Ene 14	Dic 14	1,135,409	1.24%
Feb 14	Ene 15	1,153,602	1.60%
Mar 14	Feb 15	1,171,222	1.53%
Abr 14	Mar 15	1,190,442	1.64%
May 14	Abr 15	1,208,373	1.51%
Jun 14	May 15	1,222,111	1.14%
Jul 14	Jun 15	1,244,874	1.86%
Ago 14	Jul 15	1,260,377	1.25%
Sep 14	Ago 15	1,268,534	0.65%
Oct 14	Sep 15	1,290,748	1.75%
Nov 14	Oct 15	1,309,692	1.47%
Dic 14	Nov 15	1,324,258	1.11%
Ene 15	Dic 15	1,351,648	2.07%
Feb 15	Ene 16	1,367,644	1.18%
Mar 15	Feb 16	1,380,856	0.97%
Abr 15	Mar 16	1,392,817	0.87%
May 15	Abr 16	1,416,428	1.70%
Jun 15	May 16	1,436,033	1.38%
Jul 15	Jun 16	1,463,679	1.93%
Ago 15	Jul 16	1,483,729	1.37%
Sep 15	Ago 16	1,505,734	1.48%
Oct 15	Sep 16	1,525,847	1.34%
Nov 15	Oct 16	1,543,363	1.15%
Dic 15	Nov16	1,571,768	1.84%
Ene 16	Dic16	1,603,672	2.03%
Feb 16	Ene17	1,607,239	0.22%
Mar 16	Feb17	1,614,445	0.45%
Abr 16	Mar17	1,634,594	1.25%
May 16	Abr 17	1,630,664	-0.24%
Jun 16	May 17	1,631,993	0.08%

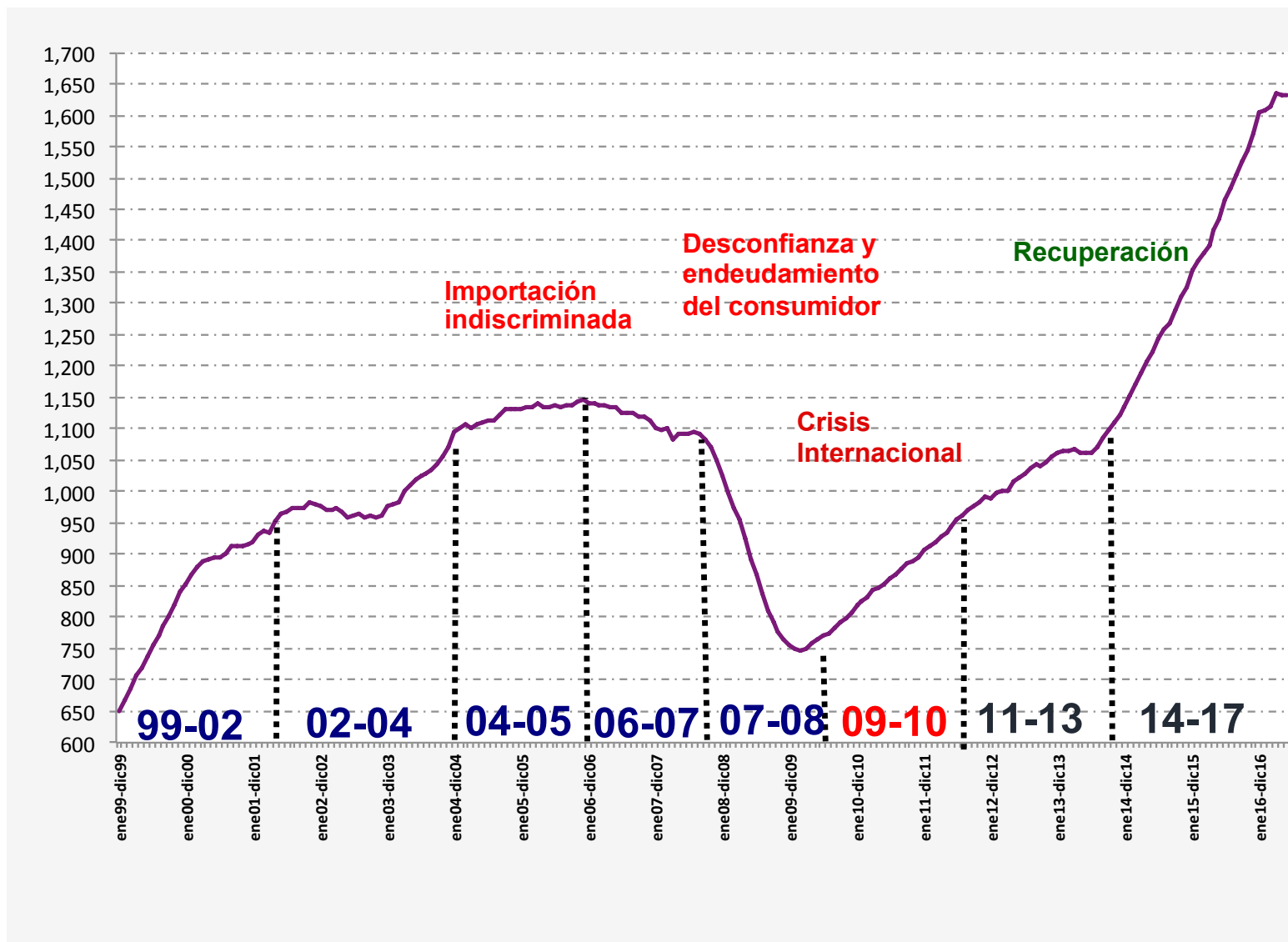
Las ventas anualizadas fueron de un millón 631 mil 993 unidades a mayo de 2017, es decir, la suma de los 12 meses de junio de 2016 a mayo de 2017. En esta ocasión se registra crecimiento de 13.6% respecto al mismo lapso de 2015-2016 cuando se cerró con un millón 436 mil 33 vehículos.

**Por su parte, respecto al acumulado de 12 meses inmediato anterior (mayo de 2016 a abril de 2017), las ventas aumentaron 0.08% con 1 mil 329 unidades más. Este indicador fue mayor en 0.32 puntos porcentuales respecto al período inmediato anterior.**



# Factores de impacto en el consumidor (Serie anualizada de 1999 a 2017)

Miles de  
unidades

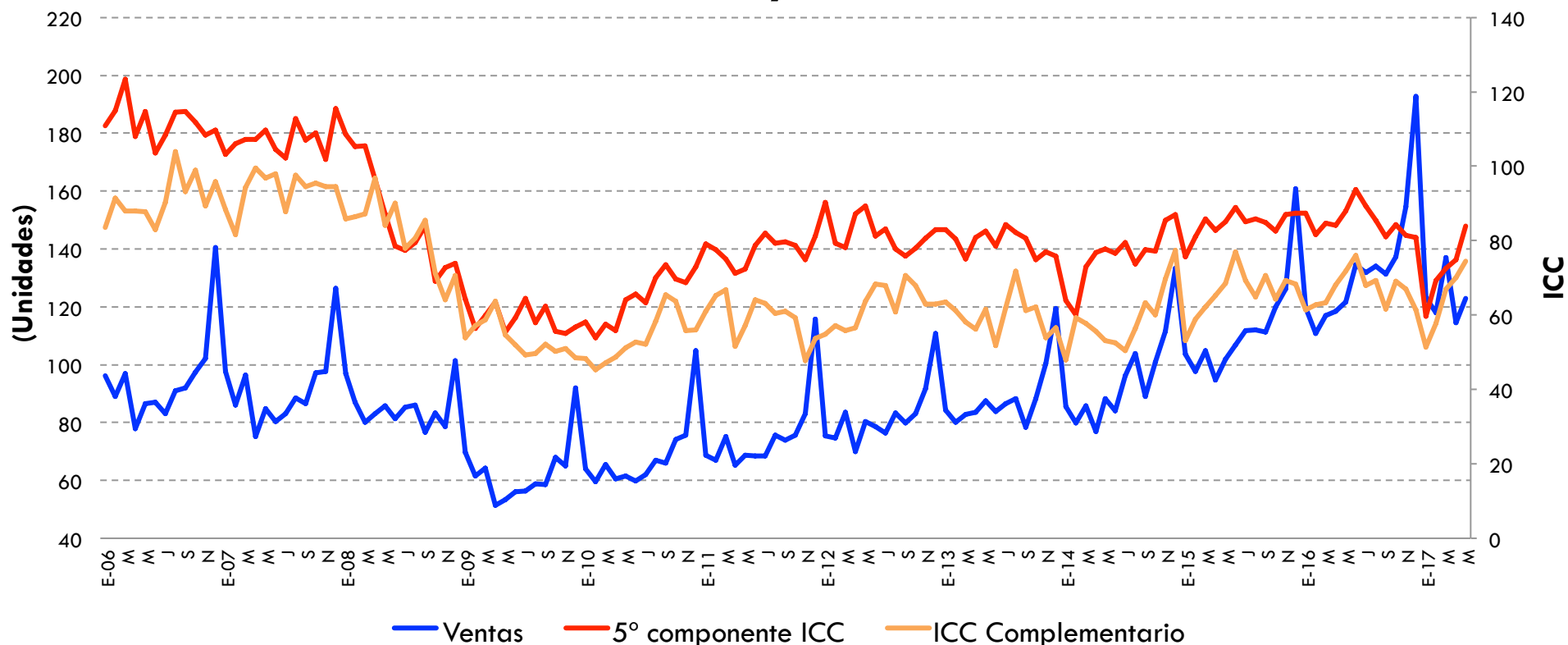


Fuente: Elaborado por AMDA con información de AMIA.



# Confianza del Consumidor y Ventas

## Mayo 2017



Fuente: Elaborado por AMDA con datos de INEGI.

### ICC 5° Componente

- Variación % anual may 2017- may 2016: **-4.4%**
- Variación % mensual may 2017 - abr 2017: 12.1%

### ICC Complementario

- Variación % anual may 2017- may 2016: 3.8%
- Variación % mensual may 2017 - abr 2017: 6.3%

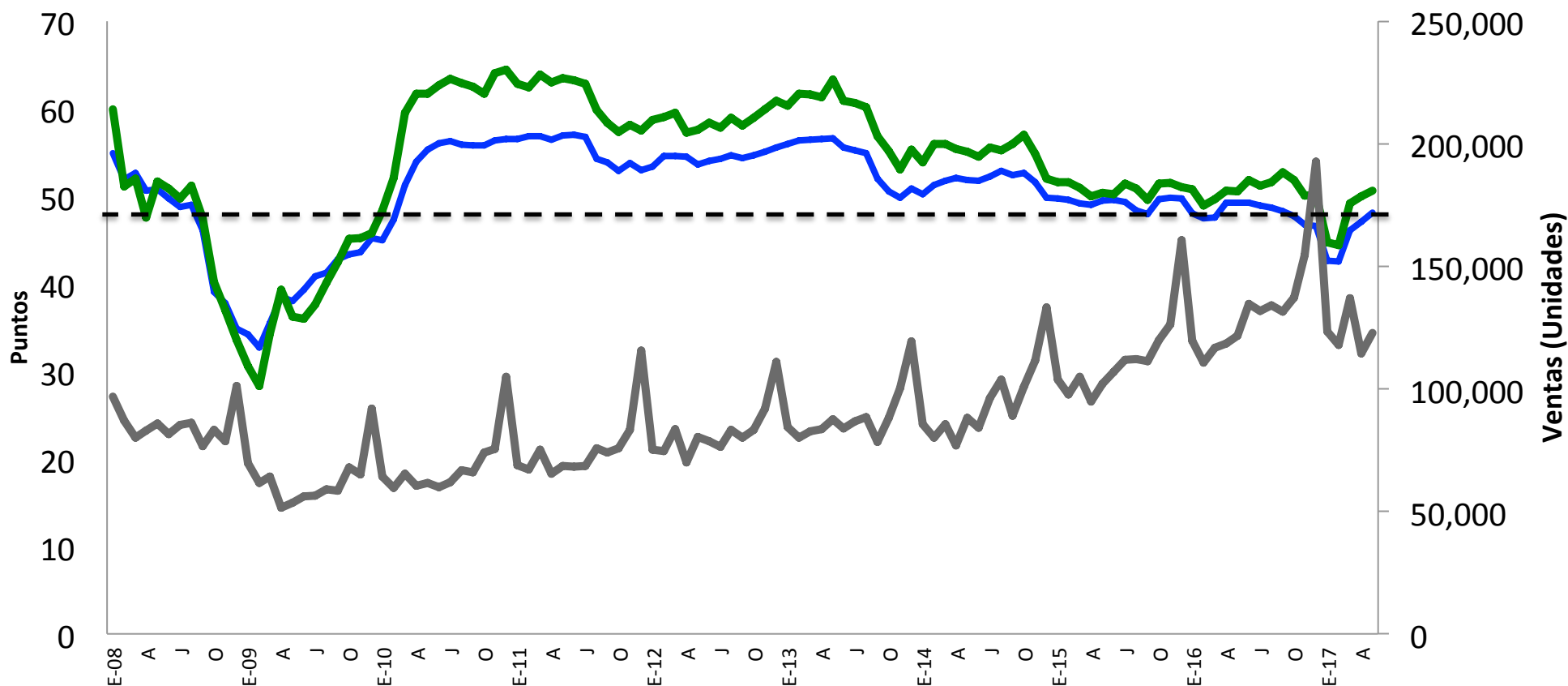
Comparando la situación económica actual con la de hace un año ¿cómo considera en el momento actual las posibilidades de que usted o alguno de los integrantes de este hogar realice compras tales como muebles, televisor, lavadora, otros aparatos electrodomésticos, etc.?

¿Algún miembro de este hogar o usted están planeando comprar un automóvil nuevo o usado en los proximos 2 años?



# Indicador de Confianza Empresarial y Ventas

Mayo 2017



— Confianza Empresarial (Manufactura) — Confianza Empresarial (Equipo de transporte) — Ventas

*Componente con mayor avance mensual y mejoría contra dato anual: Momento adecuado para invertir*

ICE-Manufactura

- Variación % anual may 2017- may 2016: **-2.2%**
- Variación % mensual may 2017 - abr 2017: **2.3%**

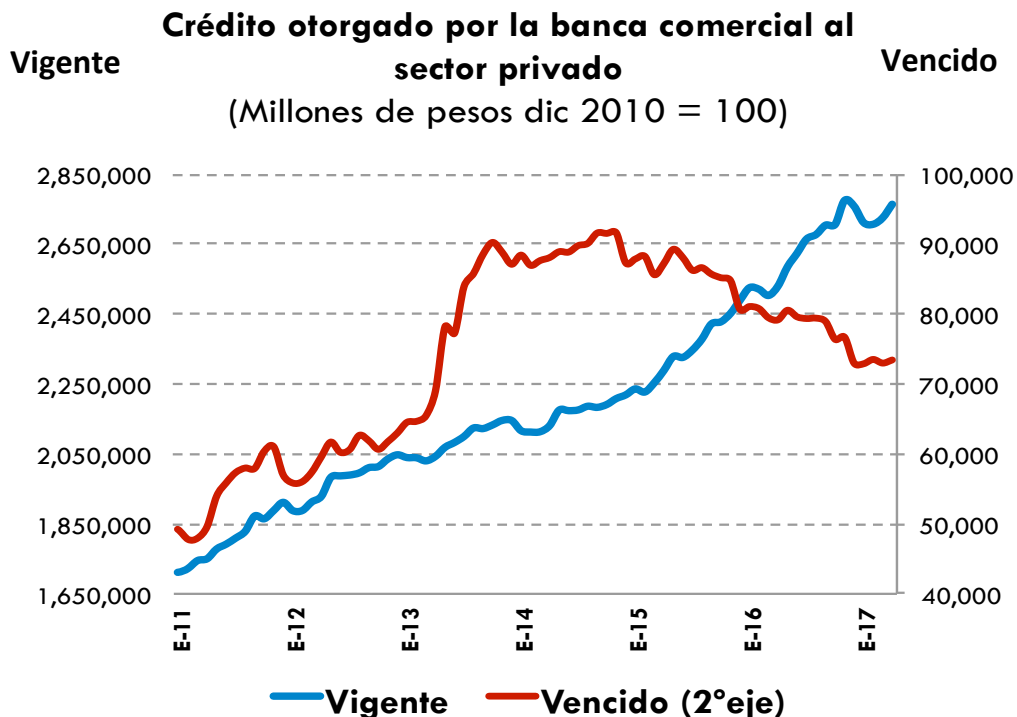
ICE-Equipo de Transporte

- Variación % anual may 2017- may 2016: **0.13%**
- Variación % mensual may 2017 - abr 2017: **1.3%**





# Crédito otorgado por la banca comercial



Fuente: Elaborado por AMDA con datos de BANXICO.

## Variación % anual (Abr17-Abr16):

Tarjeta Crédito → 3.6%

Bienes Consumo Duradero → 14.5%

## Variación % mensual (Abr 17-Mar16):

Tarjeta Crédito → 1.1%

Bienes Consumo Duradero → 0.6%

## Variación % anual (Abr17-Abr16):

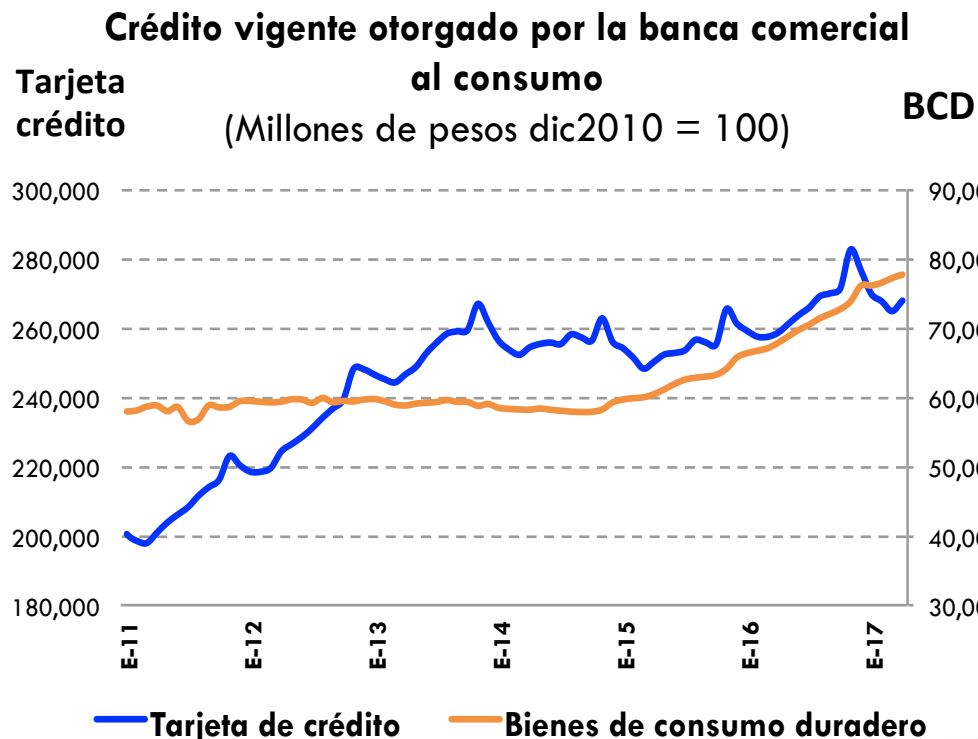
Vigente → 9.2%

Vencido → -7.3%

## Variación % mensual (Abr17-Mar16):

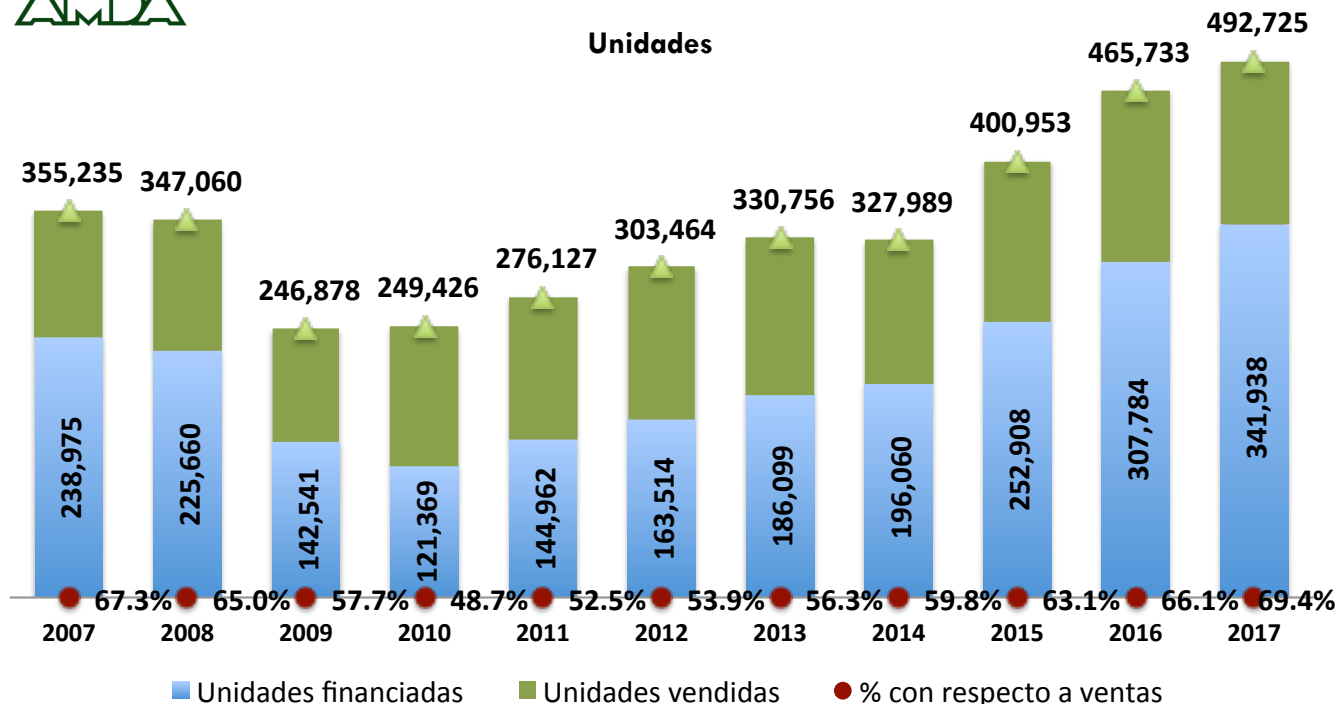
Vigente → 1.42%

Vencido → 0.62%





# Financiamiento a la adquisición de vehículos

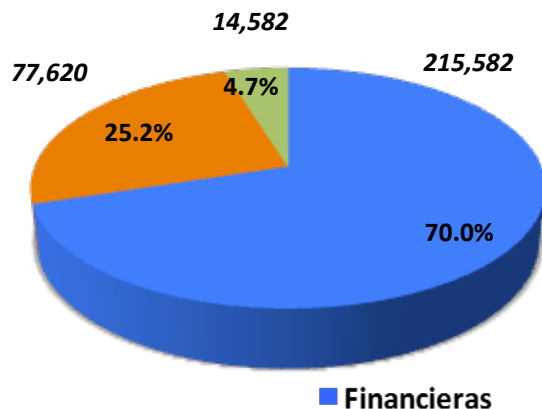


En el periodo enero-abril de 2017 se registraron 341 mil 938 colocaciones lo que representa un incremento de 11.1% con respecto a 2016, lo que equivale a **34 mil 154 unidades más**. Las cifras de este período están 43.1% por encima de las registradas en 2007.

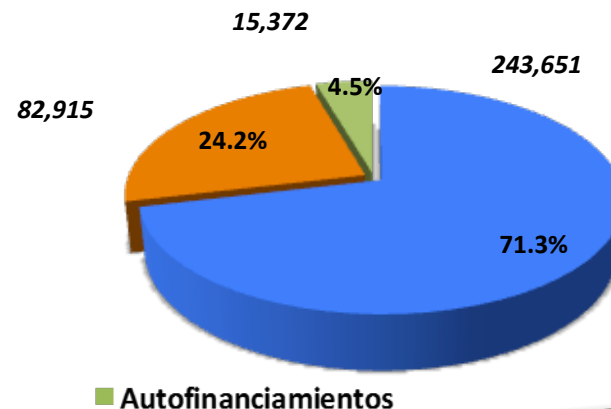
*Del total de ventas en el periodo Ene-Abr 2017, 69.4% se financiaron\*.*

## Participación en el total de unidades financiadas:

Enero-Abril de 2016



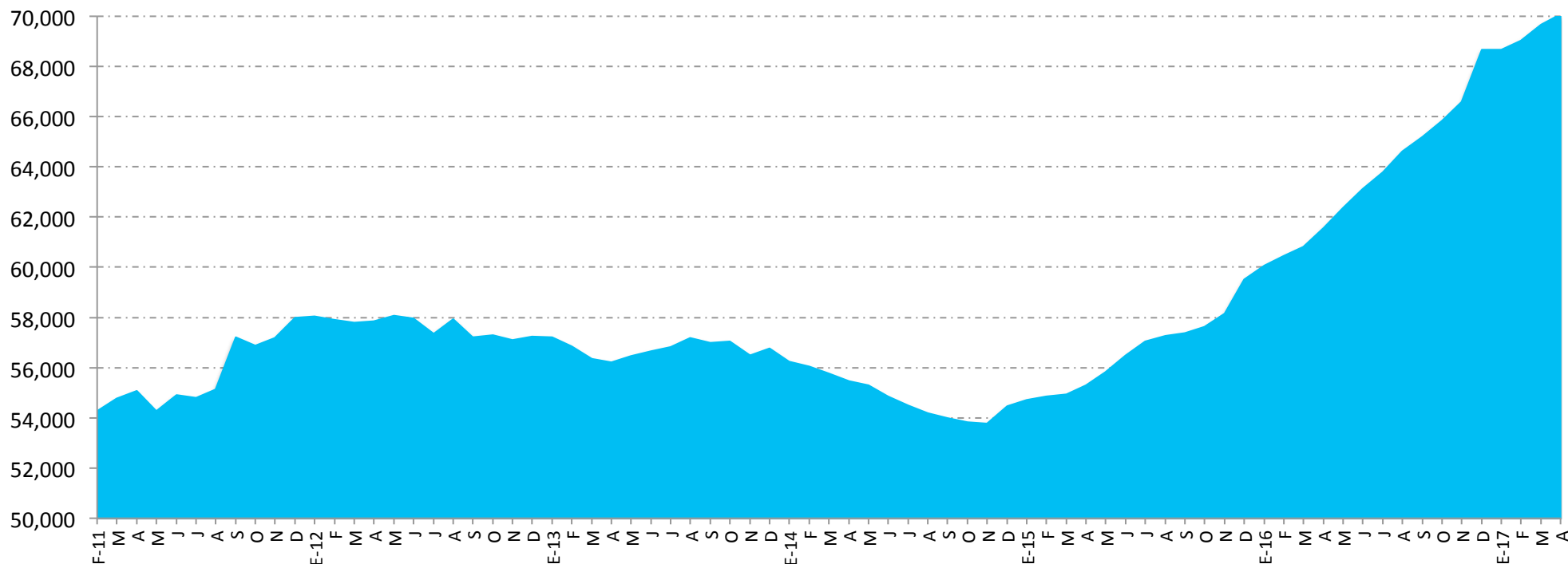
Enero-Abril de 2017





# Crédito en Sector Automotriz

Crédito vigente otorgado por la banca comercial al consumo de bienes duraderos: Automotriz  
(Millones de pesos dic 2010 = 100)



Fuente: Elaborado por AMDA con datos de BANXICO.

## Cartera Automotriz Vigente (98.5% de cartera total)

- Variación % anual abr 2017 – abr 2016: **13.8%**
- Variación % mensual abr 2017 – mar 2016: **0.58%**

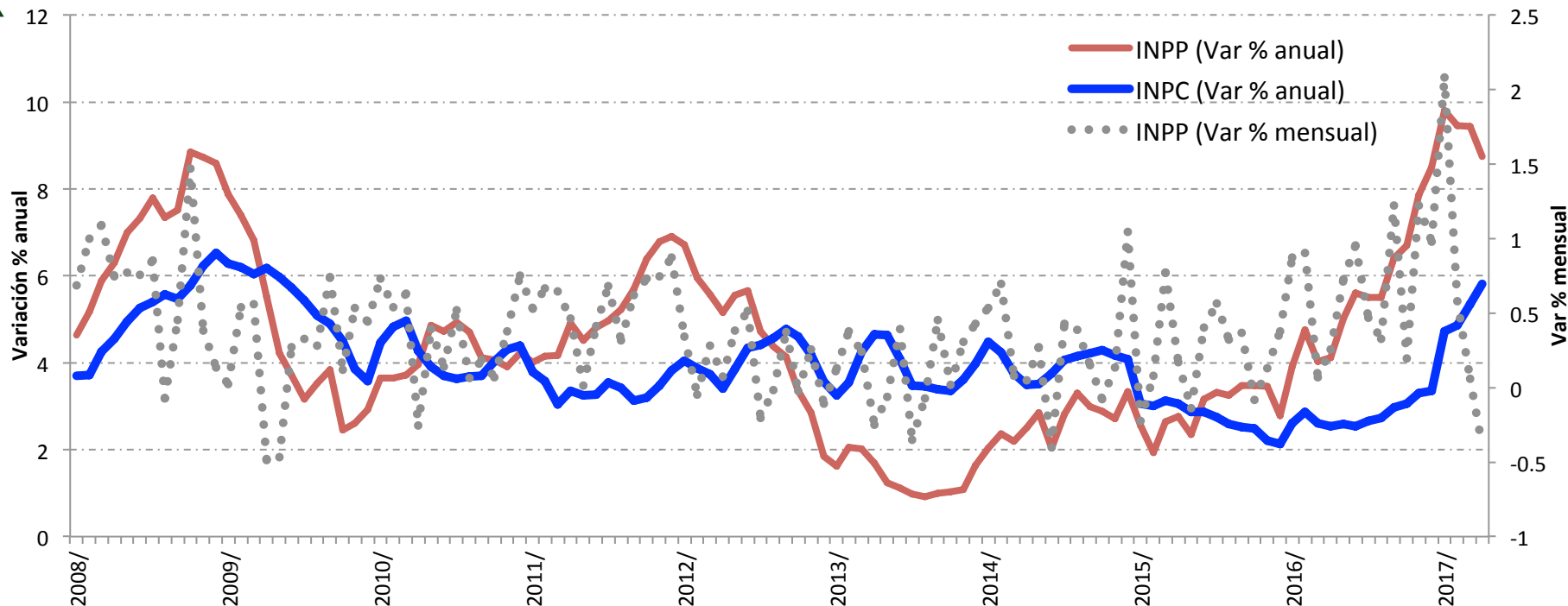
## Cartera Automotriz Vencida (1.5% de cartera total)

- Variación % anual abr 2017 – abr 2016: **19.8%**
- Variación % mensual abr 2017 – mar 2016: **5.0%**



# Inflación: consumidor - productor

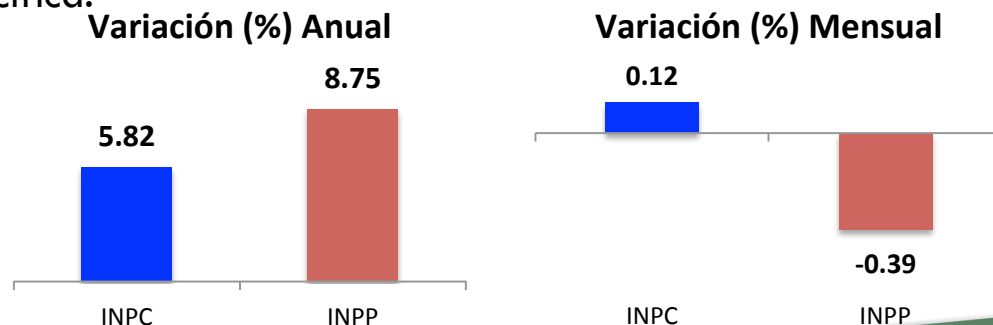
Abril 2017



Fuente: Elaborado por AMDA con datos de INEGI.

INPP excluyendo petróleo por sector y subsector de actividad económica de origen (base 2010=100)

La variación anual del Índice Nacional Precios al Productor en abril se observa por encima de la variación del Índice Nacional de Precios al Consumidor, observando en abril un nivel menor al del mes anterior (9.45%). En su desempeño mensual, la variación del INPP fue apenas de -0.39, vinculada con la disminución en bienes intermedios del sector minero y generación de energía eléctrica.

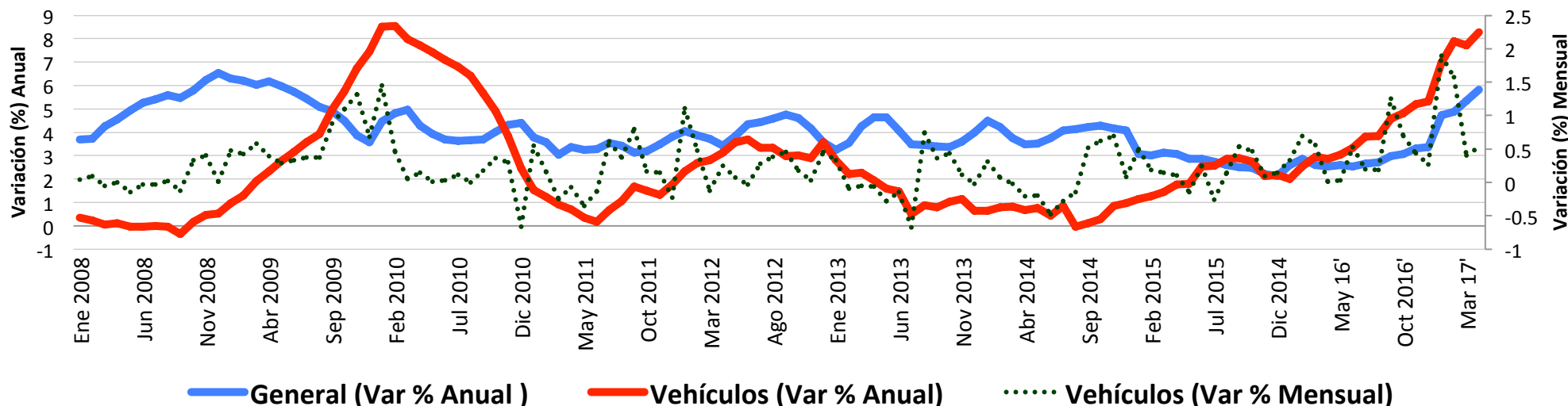




# Inflación en Sector Automotriz

## Inflación General y de Vehículos

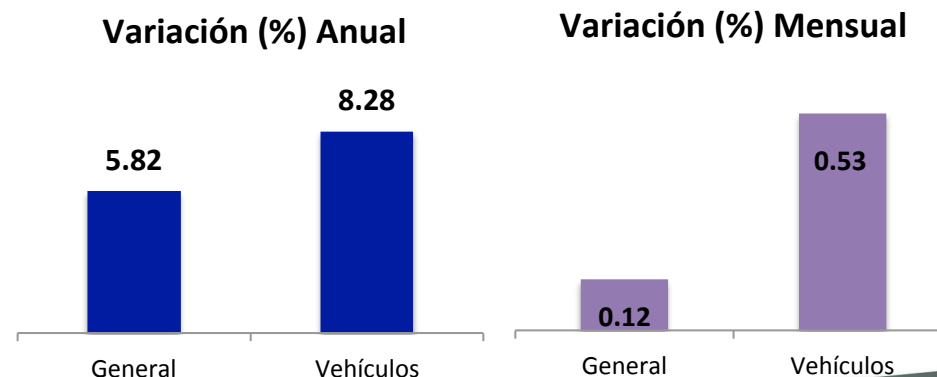
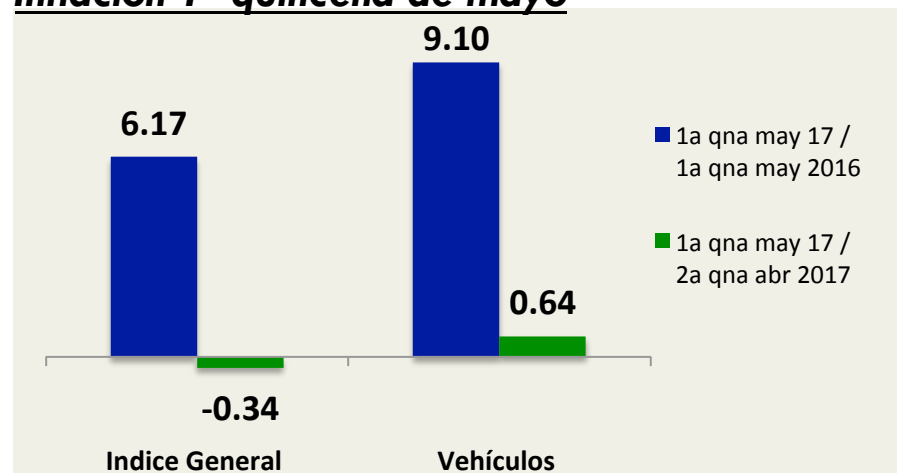
Abril 2017



Fuente: Elaborado por AMDA con datos de INEGI.

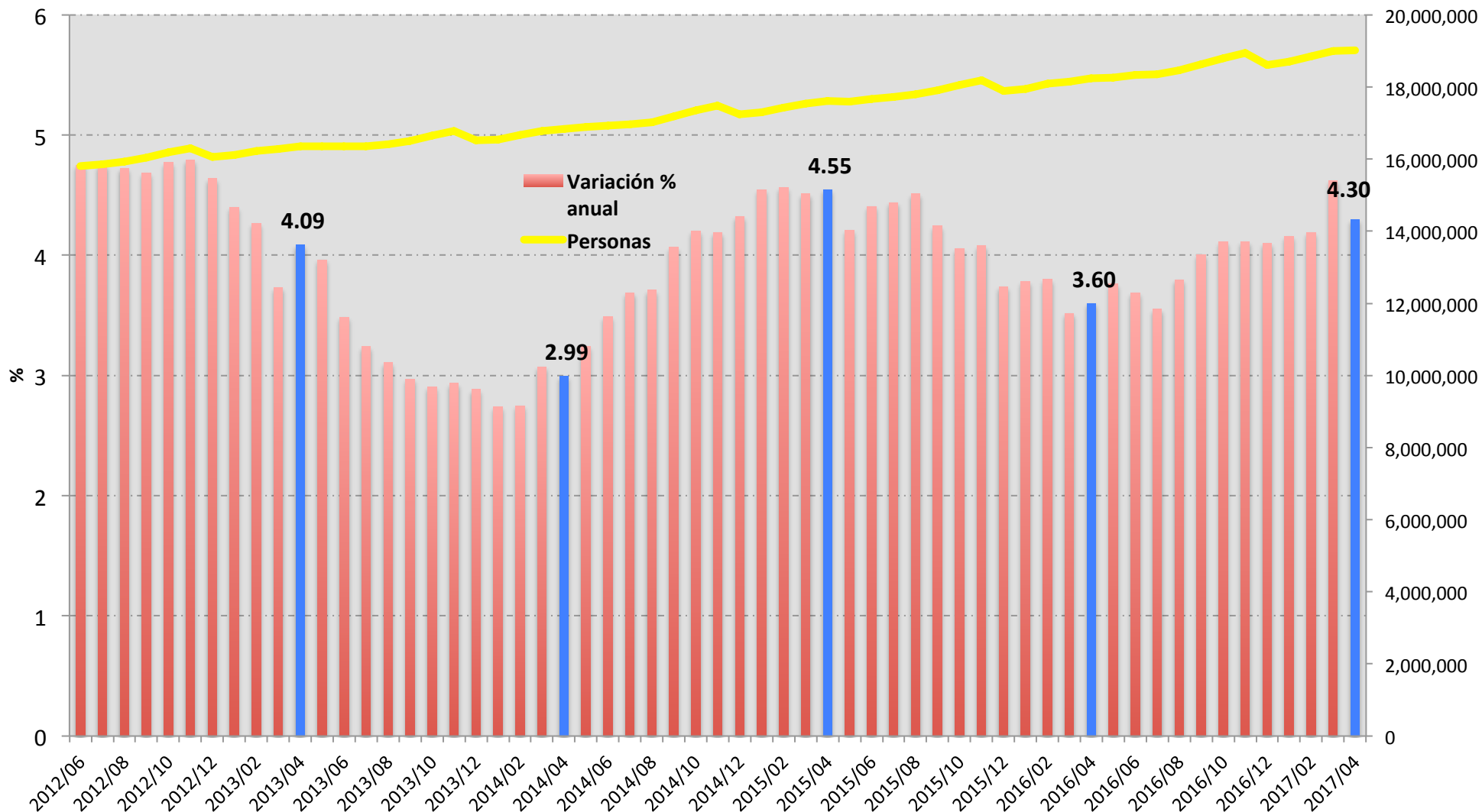
La inflación general al mes de abril de 2017 se sitúa por debajo de la inflación de vehículos. La variación anual de precios en vehículos incrementó contra el dato del mes pasado (7.7%), esto asociado a una mayor variación de precios en el mes de abril de 0.53% Vs 0.40% el mes anterior, además de que el mes de abril de 2016 tuvo la inflación mas baja en los últimos 12 meses .

### Inflación 1ª quincena de mayo





# Trabajadores asegurados permanentes y eventuales (personas)



Fuente: INEGI

**Ene-Abr 2017 Vs Ene-Abr 2016 → 4.30%**

**Abril- Marzo 2017 → 0.14%**



# Vehículos usados importados (unidades)

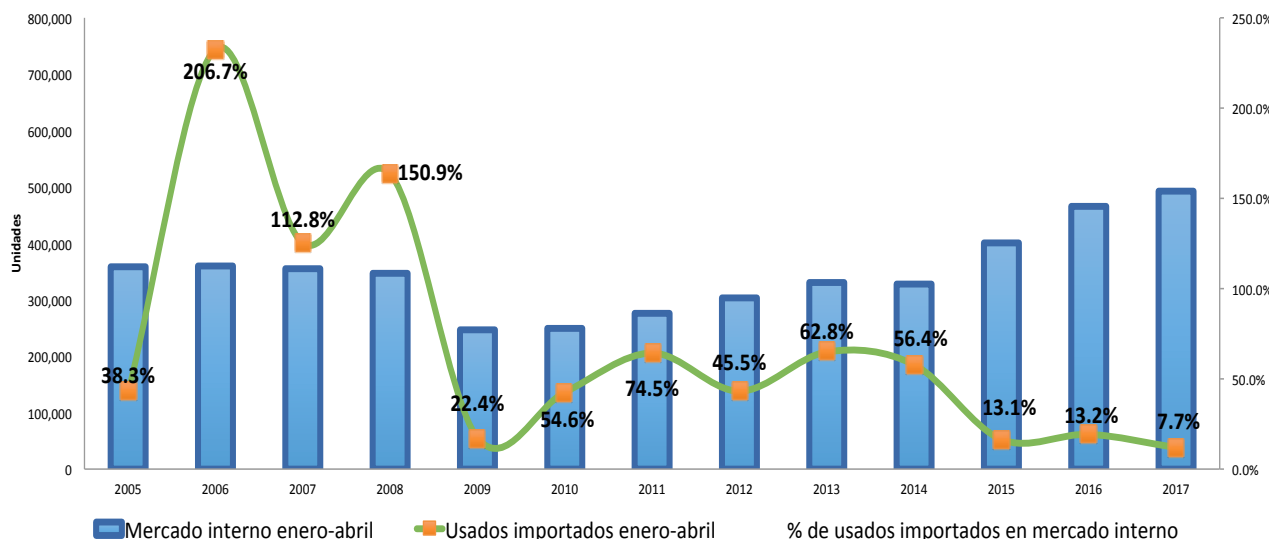
	Abril			
	2017	2016	Variación	
			Unidades	%
<b>Usados importados</b>	9,229	16,550	<b>-7,321</b>	<b>-44.2%</b>

Acumulado Enero a Abril			
2017	2016	Variación	
		Unidades	%
38,132	61,587	<b>-23,455</b>	<b>-38.1%</b>

	2005	2006	2007	2008	2009	2010	2011	2012	2013	2014	2015	2016	2017
<b>Mercado interno enero-abril</b>	358,652	360,054	355,235	347,060	246,878	249,426	276,127	303,464	330,756	327,989	400,953	465,733	492,725
<b>Usados importados enero-abril</b>	137,338	744,397	400,610	523,595	55,375	136,073	205,690	138,077	207,645	185,075	52,607	61,587	38,132
<b>% de usados importados en mercado interno</b>	38.3%	206.7%	112.8%	150.9%	22.4%	54.6%	74.5%	45.5%	62.8%	56.4%	13.1%	13.2%	7.7%

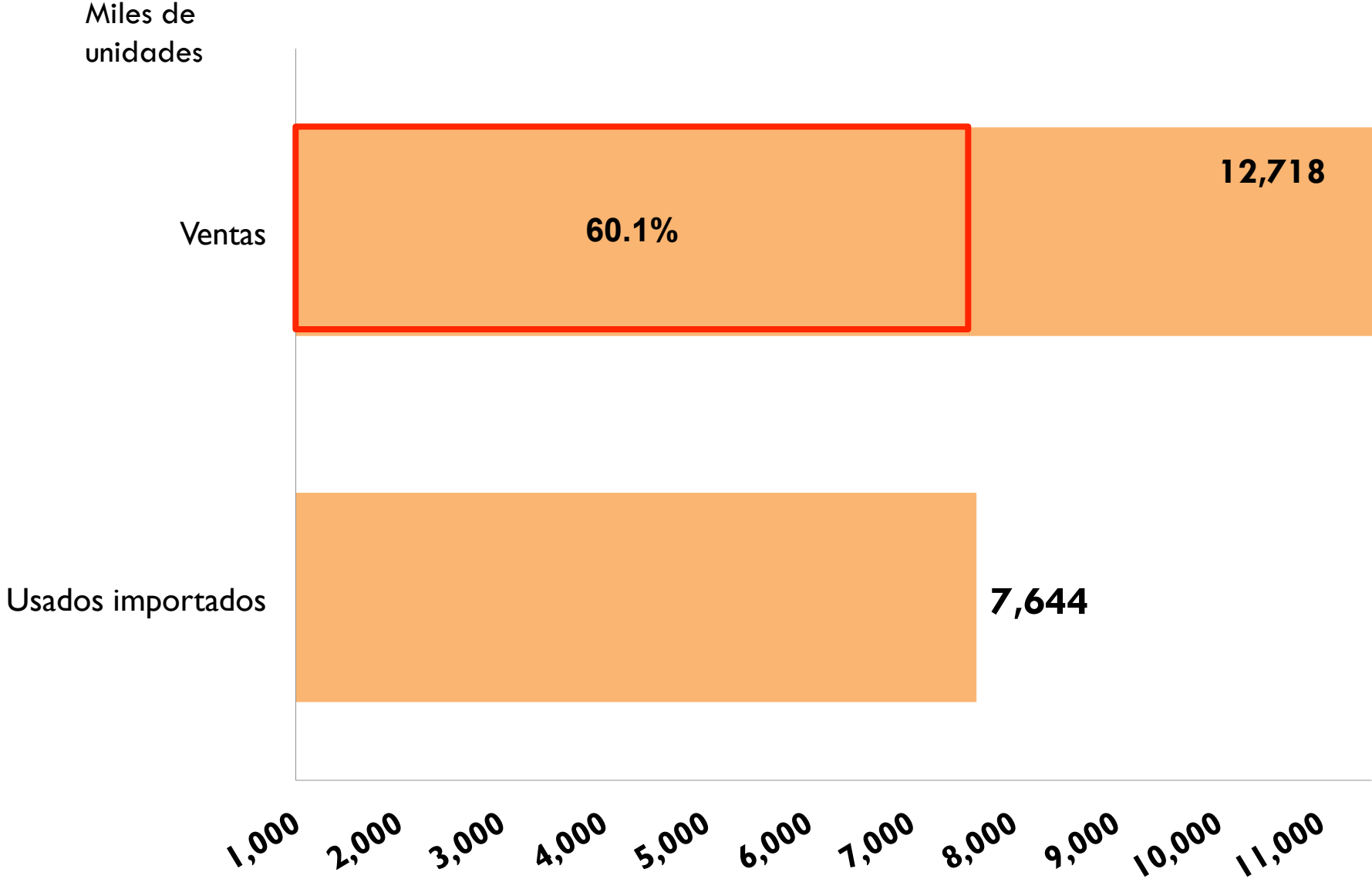
Fuente: Administración General de Aduanas. SHCP.

**Al mes de abril de 2017, la importación de autos usados fue de 38 mil 132 unidades, lo que equivale al 7.7% del total de ventas de vehículos nuevos. La importación disminuyó 38.1% respecto a similar periodo de 2016, lo que representó 23 mil 455 unidades menos.**





# Usados importados vs. comercialización de unidades nuevas de octubre de 2005 a abril de 2017

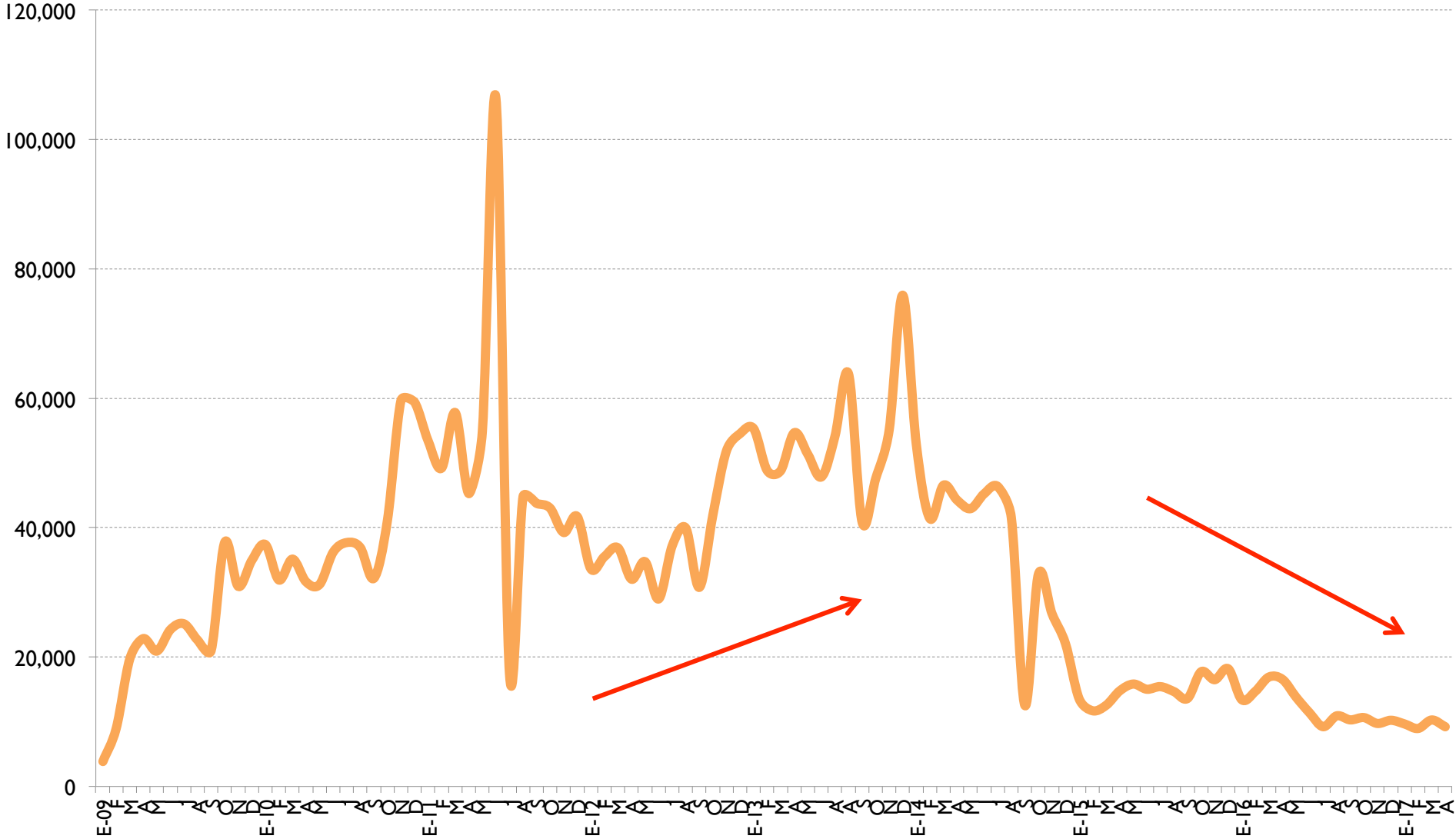


Fuente: Administración General de Aduanas. SHCP.





# Volumen mensual de unidades importadas 2009 a 2017



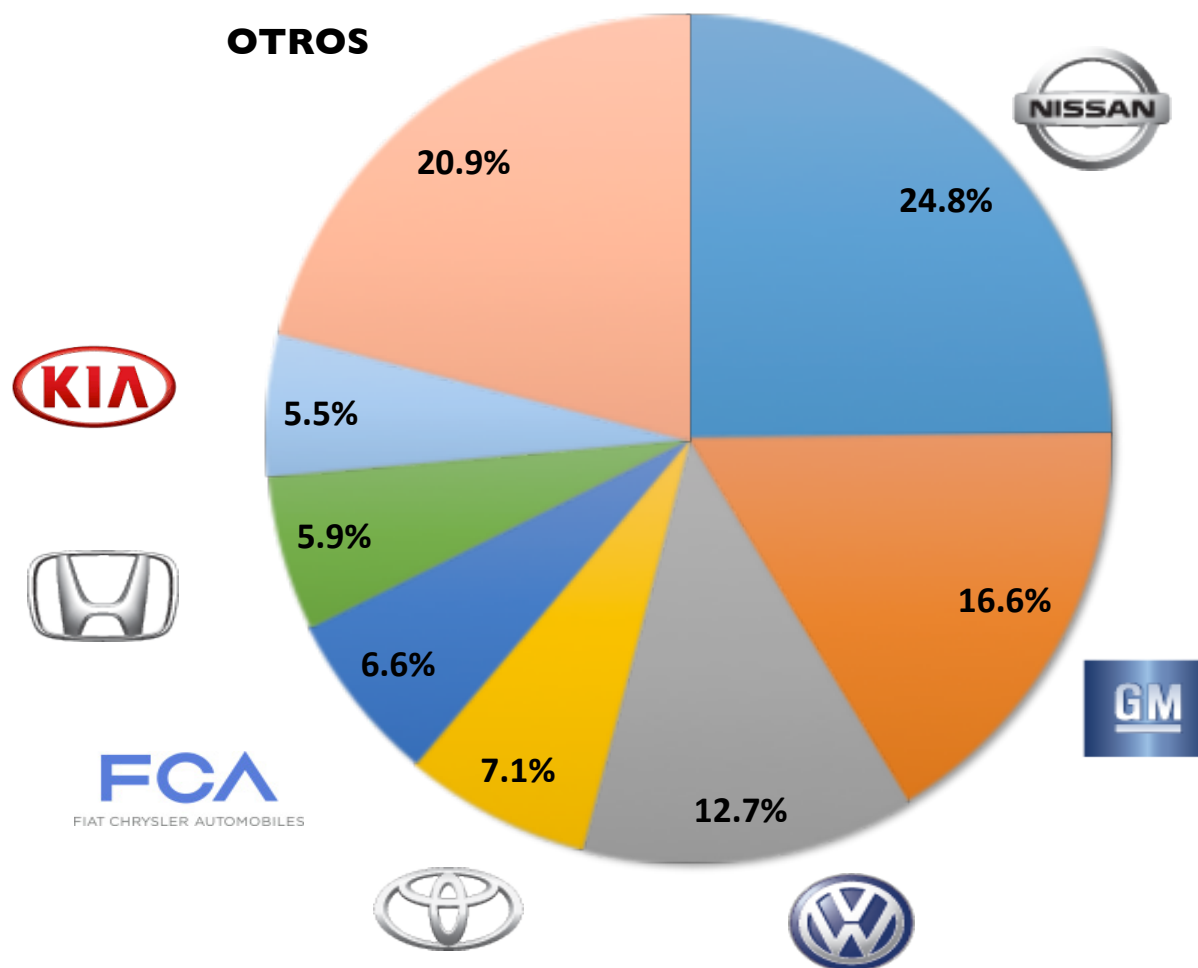
Fuente: Administración General de Aduanas. SHCP.



# Ranking de marcas en la comercialización de vehículos ligeros

enero - mayo de 2017

Participación de las marcas con mayor volumen



**Estas siete marcas comercializan el 79.1% del total de vehículos en México.**



## Comercialización por marcas de Enero - Mayo de 2016 y 2017 (unidades)

2016	2017		ENE-MAY 2016		ENE-MAY 2017		Diferencia en participación	Variación	
				% del total		% del total		Absoluta	Relativa
1	1	NISSAN	147,453	25.1%	152,684	24.8%	-0.3%	5,231	3.5%
2	2	GENERAL MOTORS	105,417	17.9%	101,988	16.6%	-1.4%	- 3,429	-3.3%
3	3	VOLKSWAGEN	80,907	13.8%	78,047	12.7%	-1.1%	- 2,860	-3.5%
5	4	TOYOTA	38,106	6.5%	43,463	7.1%	0.6%	5,357	14.1%
4	5	FCA MÉXICO	38,312	6.5%	40,414	6.6%	0.0%	2,102	5.5%
7	6	HONDA	33,385	5.7%	36,533	5.9%	0.2%	3,148	9.4%
9	7	KIA	18,280	3.1%	33,625	5.5%	2.3%	15,345	83.9%
6	8	FORD MOTOR	35,923	6.1%	33,451	5.4%	-0.7%	- 2,472	-6.9%
8	9	MAZDA	21,328	3.6%	20,676	3.4%	-0.3%	- 652	-3.1%
10	10	HYUNDAI	13,686	2.3%	16,858	2.7%	0.4%	3,172	23.2%
11	11	RENAULT	11,207	1.9%	11,126	1.8%	-0.1%	- 81	-0.7%
12	12	SEAT	10,147	1.7%	10,904	1.8%	0.0%	757	7.5%
16	13	MERCEDES BENZ*	5,246	0.9%	7,007	1.1%	0.2%	1,761	33.6%
15	14	BMW	5,315	0.9%	6,402	1.0%	0.13%	1,087	20.5%
14	15	SUZUKI	5,869	1.0%	6,052	1.0%	-0.02%	183	3.1%
13	16	AUDI	6,054	1.0%	5,601	0.9%	-0.1%	- 453	-7.5%
17	17	PEUGEOT	3,087	0.5%	3,354	0.5%	0.02%	267	8.6%
18	18	MINI	2,252	0.4%	2,340	0.4%	-0.003%	88	3.9%
21	19	ACURA	743	0.1%	845	0.1%	0.01%	102	13.7%
20	20	INFINITI	826	0.1%	822	0.1%	-0.01%	- 4	-0.5%
19	21	LINCOLN	934	0.2%	640	0.1%	-0.06%	- 294	-31.5%
23	22	PORSCHE	555	0.1%	594	0.1%	0.002%	39	7.0%
26	23	ISUZU	412	0.1%	538	0.1%	0.02%	126	30.6%
24	24	VOLVO	551	0.1%	513	0.1%	-0.01%	- 38	-6.9%
22	25	SUBARU	557	0.1%	490	0.1%	-0.02%	- 67	-12.0%
27	26	SMART	234	0.0%	423	0.1%	0.03%	189	80.8%
25	27	LAND ROVER	425	0.1%	178	0.0%	-0.04%	- 247	-58.1%
28	28	JAGUAR	109	0.0%	73	0.0%	-0.01%	- 36	-33.0%
<b>Total</b>			<b>587,320</b>	<b>100.0%</b>	<b>615,641</b>	<b>100.0%</b>	<b>-</b>	<b>28,321</b>	<b>4.8%</b>

Mejora en ranking

Caída en ranking



# Comercialización por marcas en Mayo de 2016 y 2017

(unidades)

	Mayo 2016	% del total	Mayo 2017	% del total	Variación	
					Absoluta	Relativa
1 NISSAN	28,644	23.6%	29,251	23.8%	607	2.1%
2 GENERAL MOTORS	24,238	19.9%	20,638	16.8%	-3,600	-14.9%
3 VOLKSWAGEN	16,778	13.8%	15,465	12.6%	-1,313	-7.8%
4 TOYOTA	7,927	6.5%	8,719	7.1%	792	10.0%
5 HONDA	6,222	5.1%	7,822	6.4%	1,600	25.7%
6 FCA MÉXICO	7,254	6.0%	7,605	6.2%	351	4.8%
7 KIA	4,610	3.8%	7,406	6.0%	2,796	60.7%
8 FORD MOTOR	7,671	6.3%	6,539	5.3%	-1,132	-14.8%
9 MAZDA	3,655	3.0%	4,209	3.4%	554	15.2%
10 HYUNDAI	3,117	2.6%	3,558	2.9%	441	14.1%
11 RENAULT	2,310	1.9%	2,203	1.8%	-107	-4.6%
12 SEAT	2,095	1.7%	2,117	1.7%	22	1.1%
13 MERCEDES BENZ*	1,175	1.0%	1,400	1.1%	225	19.1%
14 AUDI	1,303	1.1%	1,356	1.1%	53	4.1%
15 BMW	1,110	0.9%	1,305	1.1%	195	17.6%
16 SUZUKI	1,331	1.1%	1,178	1.0%	-153	-11.5%
17 PEUGEOT	639	0.5%	634	0.5%	-5	-0.8%
18 MINI	472	0.4%	431	0.4%	-41	-8.7%
19 ISUZU	102	0.1%	165	0.1%	63	61.8%
20 ACURA	134	0.1%	163	0.1%	29	21.6%
21 PORSCHE	119	0.1%	142	0.1%	23	19.3%
22 INFINITI	175	0.1%	139	0.1%	-36	-20.6%
23 LINCOLN	190	0.2%	115	0.1%	-75	-39.5%
24 SMART	39	0.0%	102	0.1%	63	-
25 SUBARU	77	0.1%	98	0.1%	21	27.3%
26 VOLVO	120	0.1%	96	0.1%	-24	-20.0%
27 LAND ROVER	59	0.0%	41	0.0%	-18	-30.5%
28 JAGUAR	21	0.0%	19	0.0%	-2	-9.5%
<b>Total</b>	<b>121,587</b>	<b>100.0%</b>	<b>122,916</b>	<b>100.0%</b>	<b>1,329</b>	<b>1.1%</b>



# Comercialización mensual de vehículos ligeros 2005 a 2017

Comercialización de vehículos ligeros													
Año	Unidades												Total anual
	Ene	Feb	Mar	Abr	May	Jun	Jul	Ago	Sep	Oct	Nov	Dic	
2005	93,299	89,444	89,483	86,426	83,962	84,897	85,000	90,626	91,078	89,999	100,755	146,799	1,131,768
	7.1%	5.5%	-5.2%	7.7%	1.8%	5.0%	0.6%	9.4%	12.1%	-1.5%	1.4%	0.1%	3.3%
2006	96,227	89,079	96,871	77,877	86,459	87,083	83,067	90,936	92,077	97,468	102,200	140,374	1,139,718
	3.1%	-0.4%	8.3%	-9.9%	3.0%	2.6%	-2.3%	0.3%	1.1%	8.3%	1.4%	-4.4%	0.7%
2007	97,673	86,058	96,484	75,020	84,752	80,460	83,102	88,572	86,545	97,180	97,670	126,350	1,099,866
	1.5%	-3.4%	-0.4%	-3.7%	-2.0%	-7.6%	0.0%	-2.6%	-6.0%	-0.3%	-4.4%	-10.0%	-3.5%
2008	96,844	86,995	80,118	83,103	85,823	81,421	85,324	86,119	76,617	83,306	78,553	101,297	1,025,520
	-0.8%	1.1%	-17.0%	10.8%	1.3%	1.2%	2.7%	-2.8%	-11.5%	-14.3%	-19.6%	-19.8%	-6.8%
2009	69,664	61,578	64,242	51,394	53,438	55,973	56,443	58,926	58,505	67,881	64,913	91,961	754,918
	-28.1%	-29.2%	-19.8%	-38.2%	-37.7%	-31.3%	-33.8%	-31.6%	-23.6%	-18.5%	-17.4%	-9.2%	-26.4%
2010	64,064	59,516	65,414	60,432	61,632	59,909	61,959	66,931	65,932	74,094	75,582	104,941	820,406
	-8.0%	-3.3%	1.8%	17.6%	15.3%	7.0%	9.8%	13.6%	12.7%	9.2%	16.4%	14.1%	8.7%
2011	68,766	66,990	75,125	65,246	68,634	68,365	68,533	75,680	73,997	75,747	83,107	115,696	905,886
	7.3%	12.6%	14.8%	8.0%	11.4%	14.1%	10.6%	13.1%	12.2%	2.2%	10.0%	10.2%	10.4%
2012	75,297	74,703	83,574	69,890	80,267	78,508	76,376	83,326	79,960	83,171	91,826	110,849	987,747
	9.5%	11.5%	11.2%	7.1%	16.9%	14.8%	11.4%	10.1%	8.1%	9.8%	10.5%	-4.2%	9.0%
2013	84,269	80,193	82,767	83,527	87,518	83,713	86,645	88,332	78,351	88,261	100,423	119,364	1,063,363
	11.9%	7.3%	-1.0%	19.5%	9.0%	6.6%	13.4%	6.0%	-2.0%	6.1%	9.4%	7.7%	7.7%
2014	85,504	79,938	85,682	76,865	88,244	84,127	96,211	103,881	89,116	100,923	111,645	133,273	1,135,409
	1.5%	-0.3%	3.5%	-8.0%	0.8%	0.5%	11.0%	17.6%	13.7%	14.3%	11.2%	11.7%	6.8%
2015	103,697	97,558	104,902	94,796	101,982	106,890	111,714	112,038	111,330	119,867	126,211	160,663	1,351,648
	21.3%	22.0%	22.4%	23.3%	15.6%	27.1%	16.1%	7.9%	24.9%	18.8%	13.0%	20.6%	19.0%
2016	119,693	110,770	116,863	118,407	121,587	134,536	131,764	134,043	131,443	137,383	154,616	192,567	1,603,672
	15.4%	13.5%	11.4%	24.9%	19.2%	25.9%	17.9%	19.6%	18.1%	14.6%	22.5%	19.9%	18.6%
2017	123,260	117,976	137,012	114,477	122,916								615,641
	3.0%	6.5%	17.2%	-3.3%	1.1%								

Fuente: Elaborado por AMDA con información de AMIA



## Vehículos comercializados enero – mayo de 2005 a 2017 (unidades)

Segmento	Enero-Mayo												
	2005	2006	2007	2008	2009	2010	2011	2012	2013	2014	2015	2016	2017
Subcompactos	182,064	162,714	131,336	128,097	88,006	93,003	104,320	124,369	128,598	138,333	184,055	209,023	225,407
Compactos	83,384	87,597	106,972	98,467	70,913	80,821	100,431	104,307	125,422	108,445	123,611	138,778	141,216
De lujo	16,272	18,221	18,892	19,693	12,347	12,460	12,905	22,869	25,191	23,254	25,446	30,408	30,658
Deportivos	2,838	3,126	3,134	2,736	2,118	2,802	2,936	1,944	2,116	2,375	3,792	5,013	3,797
Uso múltiple	83,892	86,952	90,450	92,618	62,349	61,210	68,239	73,110	82,359	85,307	98,524	122,503	131,587
Camiones ligeros	69,833	84,325	86,665	89,224	63,535	59,883	55,193	56,259	53,727	57,956	66,774	80,908	82,140
Camiones pesados <sup>1</sup>	4,331	3,578	2,538	2,048	1,048	879	737	873	861	563	733	687	836
<b>Total</b>	<b>442,614</b>	<b>446,513</b>	<b>439,987</b>	<b>432,883</b>	<b>300,316</b>	<b>311,058</b>	<b>344,761</b>	<b>383,731</b>	<b>418,274</b>	<b>416,233</b>	<b>502,935</b>	<b>587,320</b>	<b>615,641</b>

## Vehículos comercializados en mayo de 2005 a 2017 (unidades)

Segmento	Mayo												
	2005	2006	2007	2008	2009	2010	2011	2012	2013	2014	2015	2016	2017
Subcompactos	33,330	30,216	25,283	25,325	14,705	19,897	22,553	24,979	26,635	30,402	38,427	45,549	44,618
Compactos	15,765	17,700	20,789	20,344	12,877	14,414	18,843	21,559	25,429	23,120	23,513	27,252	26,360
De lujo	3,346	3,742	3,731	3,712	2,336	2,645	2,768	4,748	5,465	4,729	5,127	6,050	6,399
Deportivos	519	571	555	555	444	549	547	402	389	487	712	887	775
Uso múltiple	15,814	16,592	17,545	17,770	11,302	12,129	13,125	16,237	17,699	17,530	20,850	24,679	28,785
Camiones ligeros	14,352	16,995	16,350	17,690	11,550	11,801	10,613	12,188	11,725	11,848	13,174	17,036	15,870
Camiones pesados <sup>1</sup>	836	643	499	427	224	197	185	154	176	128	179	134	109
<b>Total</b>	<b>83,962</b>	<b>86,459</b>	<b>84,752</b>	<b>85,823</b>	<b>53,438</b>	<b>61,632</b>	<b>68,634</b>	<b>80,267</b>	<b>87,518</b>	<b>88,244</b>	<b>101,982</b>	<b>121,587</b>	<b>122,916</b>

<sup>1</sup> Camiones ligeros incluye: F450 y F550.



# Ventas por segmento enero - mayo de 2017

## Subcompactos

Modelo	Marca	Unidades	% del Segmento
AVEO	GM	29,525	13.1%
VENTO	VW	27,864	12.4%
SPARK	GM	25,180	11.2%
MARCH	Nissan	22,573	10.0%
TSURU	Nissan	14,352	6.4%
Resto segmento		105,913	47.0%
Total		225,407	100.0%

## Compactos

Modelo	Marca	Unidades	% del Segmento
VERSA	Nissan	35,121	24.9%
NUEVO JETTA	VW	18,694	13.2%
SENTRA 2.0	Nissan	17,097	12.1%
MAZDA 3 SEDAN	Mazda	6,306	4.5%
HONDA CITY	Honda	6,141	4.3%
Resto segmento		57,857	41.0%
Total		141,216	100.0%

## De Lujo

Modelo	Marca	Unidades	% del Segmento
PRIUS	Toyota	3,063	10.0%
PASSAT	VW	1,711	5.6%
Optima	KIA	1,165	3.8%
Camry	Toyota	853	2.8%
Altima	Nissan	835	2.7%
Resto segmento		23,031	75.1%
Total		30,658	100.0%

## Deportivos

Modelo	Marca	Unidades	% del Segmento
LEON	Seat	856	22.5%
MX-5	Mazda	694	18.3%
MUSTANG	Ford	693	18.3%
CAMARO	GM	430	11.3%
LEON SC 2 PTAS	Seat	386	10.2%
Resto segmento		738	19.4%
Total		3,797	100.0%

## Usos Múltiples

Modelo	Marca	Unidades	% del Segmento
CR-V	Honda	11,802	9.0%
XTRAIL	Nissan	10,902	8.3%
KICKS	Nissan	8,119	6.2%
SPORTAGE	KIA	7,960	6.0%
TRAX	GM	7,719	5.9%
Resto segmento		85,085	64.7%
Total		131,587	100.0%

## Camiones

Modelo	Marca	Unidades	% del Segmento
NP300	Nissan	32,675	39.8%
HILUX	Toyota	7,671	9.3%
RAM 700	Chrysler	3,961	4.8%
TORNADO PICK UP	GM	2,727	3.3%
LOBO CREW CAB	Ford	2,714	3.3%
Resto segmento		32,392	39.4%
Total		82,140	100.0%



## Los diez modelos más vendidos

Posición	Modelo	Marca	Segmento	Unidades	% del Mercado	Variación 2017 vs 2016	
						Unidades	%
1	VERSA	Nissan	Compactos	35,121	5.7%	2,712	8.4%
2	NP300	Nissan	Camiones	32,675	5.3%	32,675	-
3	AVEO	GM	Subcompactos	29,525	4.8%	6,035	25.7%
4	VENTO	VW	Subcompactos	27,864	4.5%	3,633	15.0%
5	SPARK	GM	Subcompactos	25,180	4.1%	6,290	33.3%
6	MARCH	Nissan	Subcompactos	22,573	3.7%	2,791	14.1%
7	NUEVO JETTA	VW	Compactos	18,694	3.0%	- 3,091	-14.2%
8	SENTRA 2.0	Nissan	Compactos	17,097	2.8%	1,891	12.4%
9	TSURU	Nissan	Subcompactos	14,352	2.3%	- 6,295	-30.5%
10	CR-V	Honda	Usos Múltiples	11,802	1.9%	3,690	45.5%

Fuente: Elaborado por AMDA con información de AMIA

Los diez modelos de mayor venta en el mercado mexicano durante los meses de enero a mayo de 2017 acumularon 234 mil 883 unidades, lo que significa una cobertura del 38.2% del total de vehículos ligeros comercializados en el lapso de referencia.

Nissan coloca en esta ocasión cinco de los diez modelos más vendidos en el país, General Motors dos, VW dos y Honda uno.

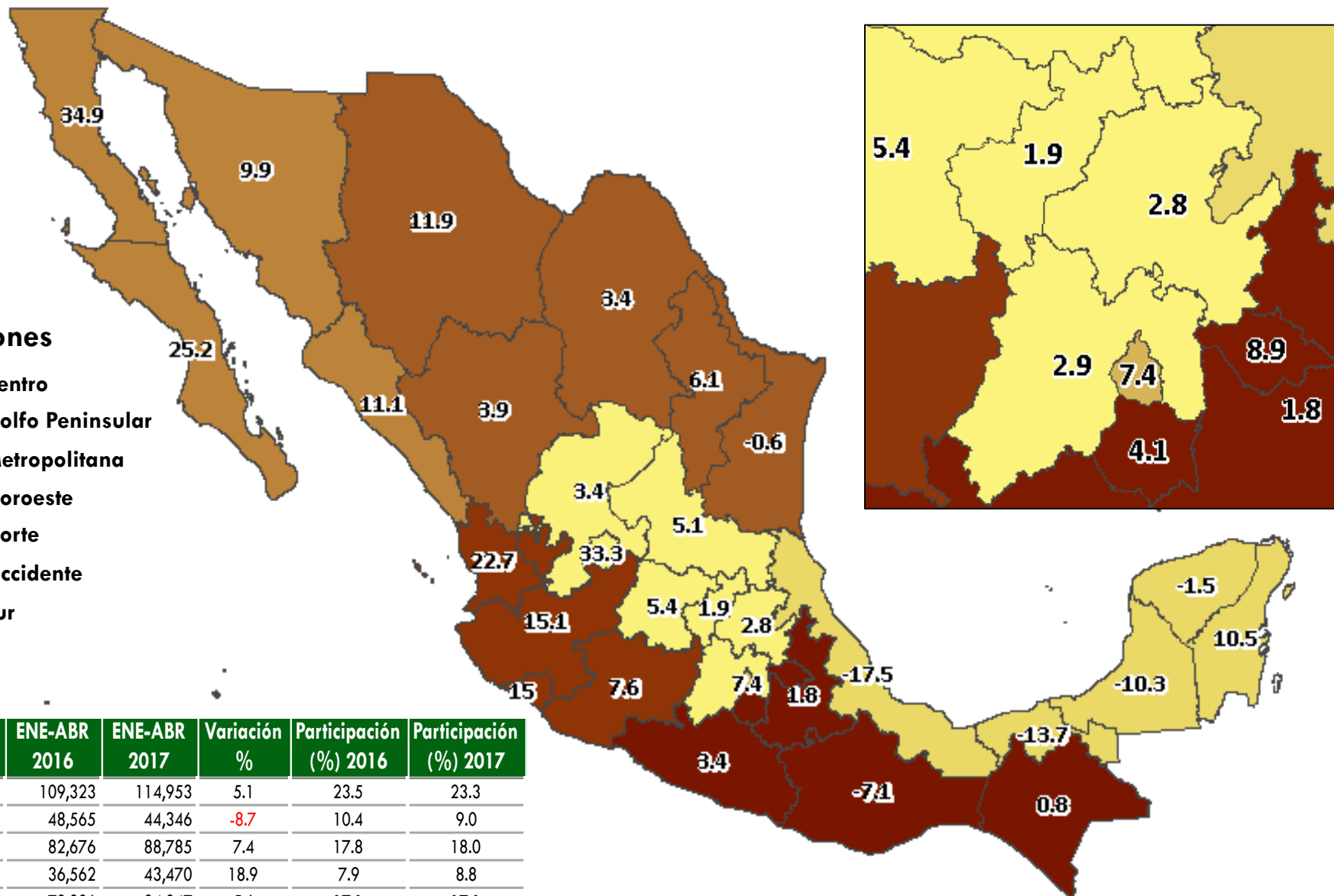


# Comercialización por región

(Variación % Ac. Abr 2017 – Ac. Abr 2016)



## Regiones



	ENE-ABR 2016	ENE-ABR 2017	Variación %	Participación (%) 2016	Participación (%) 2017
CENTRO	109,323	114,953	5.1	23.5	23.3
GOLFO PENINSULAR	48,565	44,346	-8.7	10.4	9.0
METROPOLITANA	82,676	88,785	7.4	17.8	18.0
NOROESTE	36,562	43,470	18.9	7.9	8.8
NORTE	79,806	84,247	5.6	17.1	17.1
OCCIDENTE	54,611	62,155	13.8	11.7	12.6
SUR	54,190	54,769	1.1	11.6	11.1
TOTAL	465,733	492,725	5.8	100.0	100.0

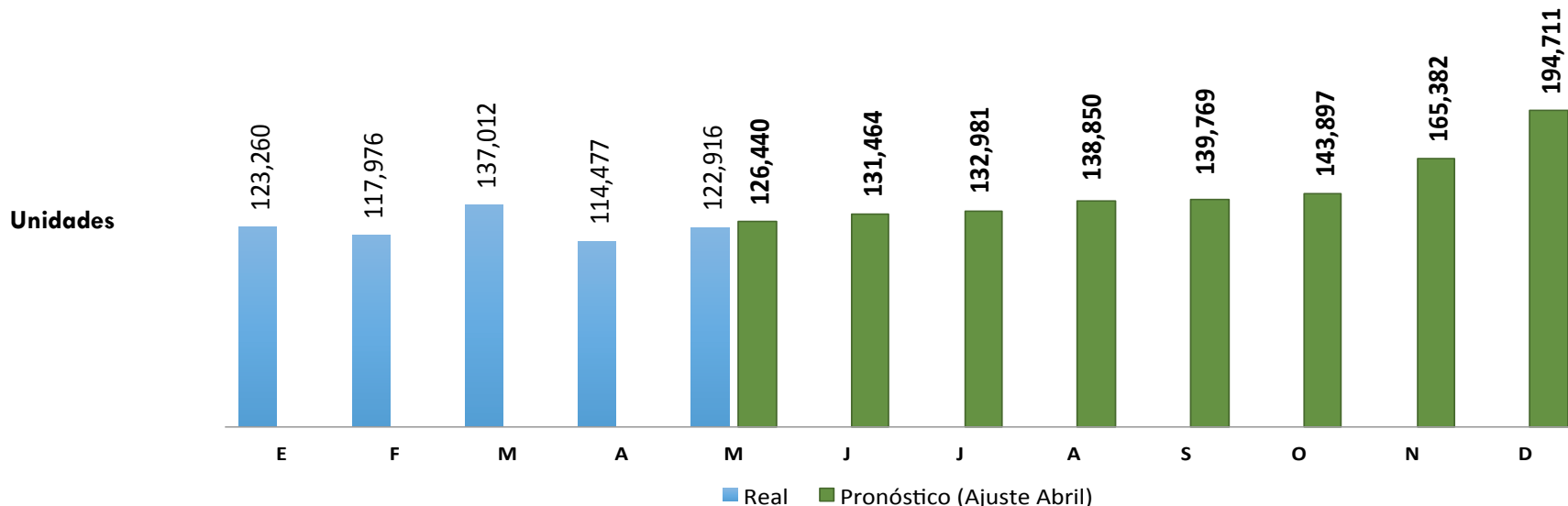


# Pronóstico mensual de vehículos ligeros

El volumen de unidades comercializadas de enero a mayo de 2017 fue de 615 mil 641 unidades, situándose lo estimado por AMDA para este lapso un 0.6% por encima de la cifra real, conforme al ajuste realizado en abril, el cual contempla un cierre de 1 millón 665 mil 492 unidades.

	Ene-Mayo	Variación %
Pronóstico (Inicial)	669,234	8.7%
Pronóstico (Ajuste Abril)	619,165	0.6%
Real	615,641	

	Mayo	Variación %	Pronóstico para junio 2017
Pronóstico (Inicial)	137,956	12.2%	138,218
Pronóstico (Ajuste Abril)	126,440	2.9%	131 mil 464
Real	122,916		



Fuente: Elaborado por AMDA