



Asociación Mexicana de  
Distribuidores de Automotores

## Financiamiento Automotriz

Este documento es elaborado por AMDA con información de JATO Dynamics al 25 de mayo del 2017.  
Copyright © JATO Dynamics Limited 2017. All rights reserved.

Abril 2017

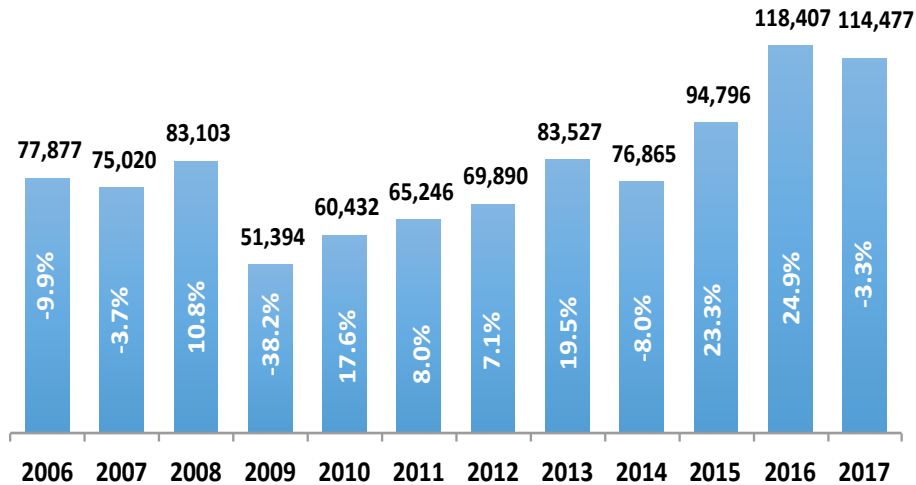
*Los datos Incluyen información de la mayoría de las instituciones crediticias,  
por lo tanto es un indicador de tendencia.*

*Las cifras sobre ventas provienen de informes de AMIA.*



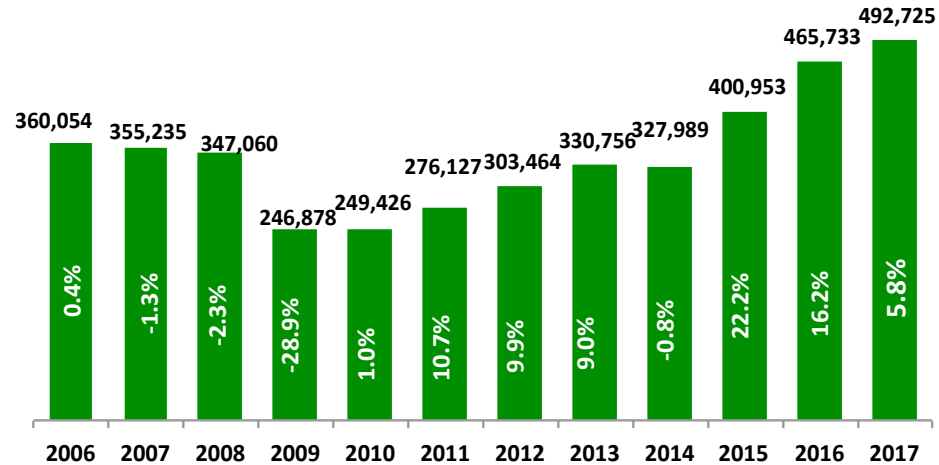
# Comercialización de vehículos ligeros de 2006 a 2017

## En los meses de abril



Fuente: Elaborado por AMDA.

## Acumulados enero – abril



## Comercialización:

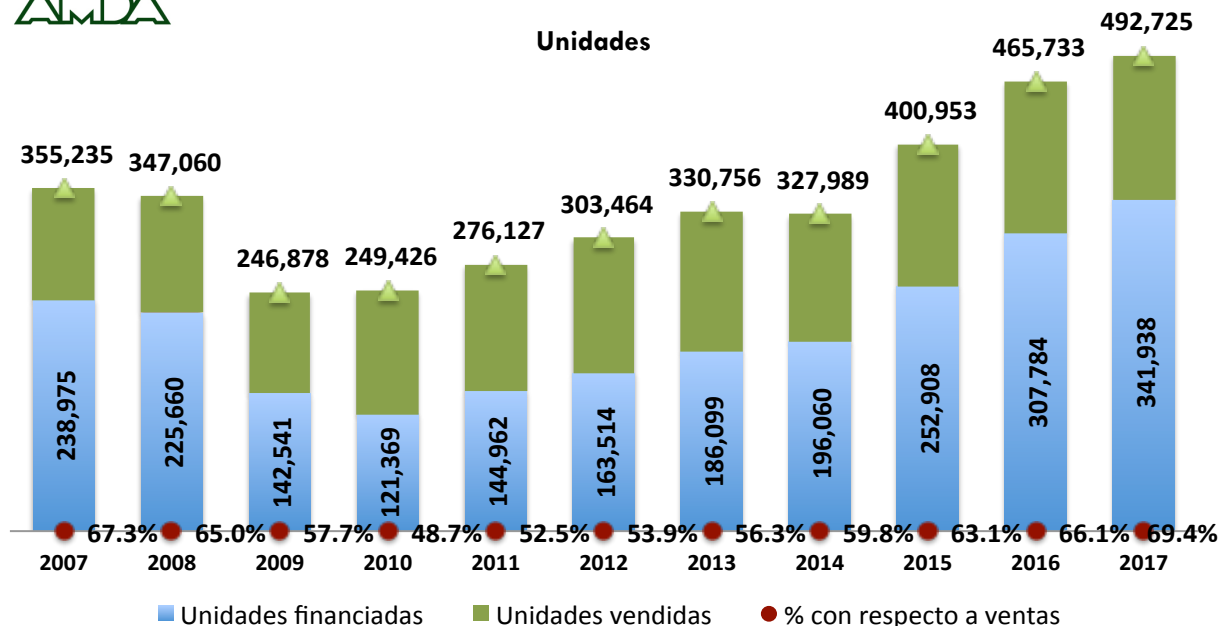
2017 vs 2006	47.0%
2017 vs 2007	52.6%
2017 vs 2008	37.8%
2017 vs 2009	122.7%
2017 vs 2010	89.4%
2017 vs 2011	75.5%
2017 vs 2012	63.8%
2017 vs 2013	37.1%
2017 vs 2014	48.9%
2017 vs 2015	20.8%
2017 vs 2016	-3.3%

## Comercialización:

2017 vs 2006	36.8%
2017 vs 2007	38.7%
2017 vs 2008	42.0%
2017 vs 2009	99.6%
2017 vs 2010	97.5%
2017 vs 2011	78.4%
2017 vs 2012	62.4%
2017 vs 2013	49.0%
2017 vs 2014	50.2%
2017 vs 2015	22.9%
2017 vs 2016	5.8%



# Financiamiento a la adquisición de vehículos

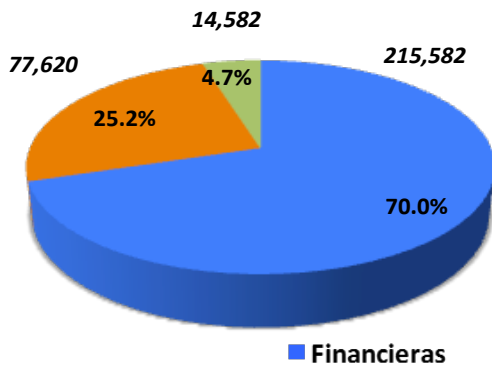


En el periodo enero-abril de 2017 se registraron 341 mil 938 colocaciones lo que representa un incremento de 11.1% con respecto a 2016, lo que equivale a **34 mil 154 unidades más**. Las cifras de este período están 43.1% por encima de las registradas en 2007.

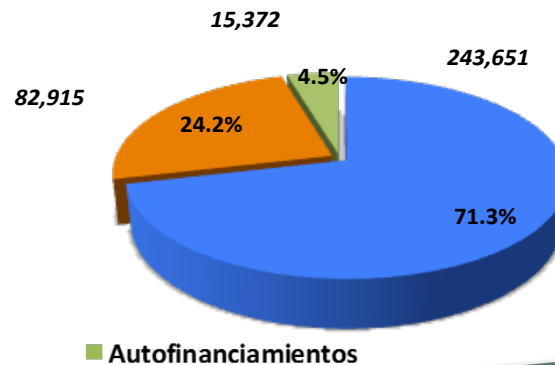
*Del total de ventas en el periodo Ene-Abr 2017, 69.4% se financiaron\*.*

## Participación en el total de unidades financiadas:

Enero-Abril de 2016



Enero-Abril de 2017



# Comportamiento del financiamiento



✓ En abril de 2017 la colocación de crédito para la adquisición de automotores disminuyó 5.3% respecto a similar mes de 2016. La primera tasa negativa del año.

## Financiamiento automotriz 2005 a 2017

Unidades

Mes/Año	2005	2006	2007	2008	2009	2010	2011	2012	2013	2014	2015	2016	2017
Enero	71,461	69,797	72,456	69,885	43,217	31,649	41,049	45,507	52,125	56,265	70,003	81,214	98,295
Febrero	58,544	57,457	57,213	54,908	33,048	28,091	34,409	38,062	43,442	46,941	60,355	74,346	78,568
Marzo	54,517	59,636	58,494	48,247	34,937	34,357	37,933	42,567	44,012	47,746	65,358	75,169	92,097
Abril	51,314	49,373	50,812	52,620	31,339	27,272	31,571	37,378	46,520	45,108	57,192	77,055	72,978
Mayo	49,913	52,657	53,404	51,776	27,364	27,682	33,217	41,832	48,947	49,847	59,985	78,493	
Junio	52,380	54,073	53,044	51,625	31,653	29,097	35,378	40,405	44,867	49,350	66,033	87,874	
Julio	54,476	53,199	55,540	54,103	32,453	30,730	35,022	39,917	51,139	57,448	73,556	90,124	
Agosto	59,135	60,712	60,907	48,893	30,518	35,005	40,120	43,824	51,291	63,391	70,268	95,424	
Septiembre	53,833	53,779	52,621	43,315	29,892	32,514	36,186	40,702	43,581	57,447	66,988	88,547	
Octubre	54,579	59,334	59,268	46,207	32,129	33,970	38,506	42,199	49,235	61,032	71,040	87,504	
Noviembre	59,019	59,684	55,866	36,226	30,076	35,359	40,744	46,829	54,294	65,424	76,052	99,062	
Diciembre	88,301	83,062	73,729	50,377	46,826	53,397	60,037	59,310	68,843	81,946	100,729	132,171	

Fuente: AMDA con información de JATO Dynamics.

Copyright © JATO Dynamics Limited 2017. All rights reserved.

**\*Nota: Incluye información de la mayoría de las instituciones crediticias, por lo tanto es un indicador de tendencia.**

# Comportamiento del financiamiento\*

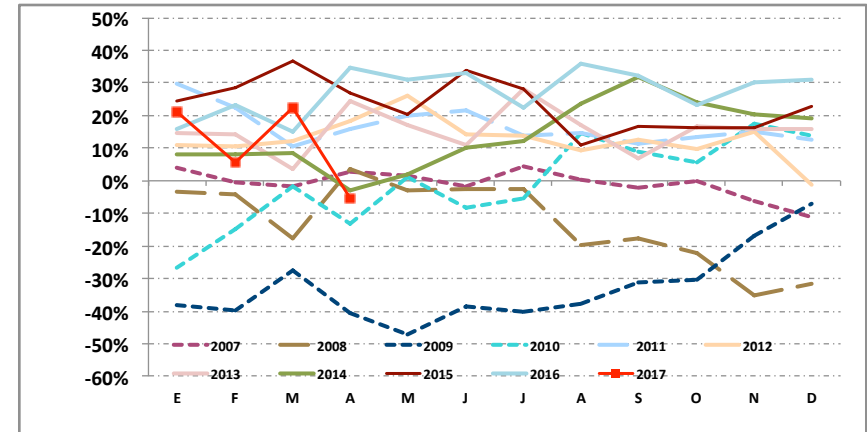
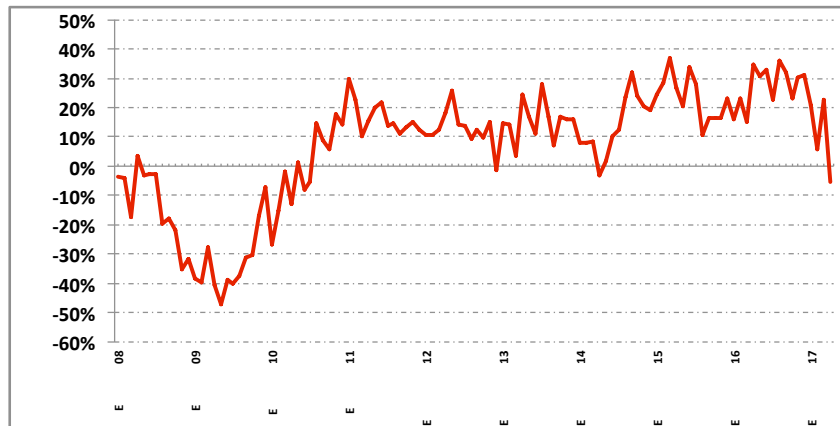
## Tasas de crecimiento anual



Mes / Año	2006	2007	2008	2009	2010	2011	2012	2013	2014	2015	2016	2017
Enero	-2.3%	3.8%	-3.5%	-38.2%	-26.8%	29.7%	10.9%	14.5%	7.9%	24.4%	16.0%	21.0%
Febrero	-1.9%	-0.4%	-4.0%	-39.8%	-15.0%	22.5%	10.6%	14.1%	8.1%	28.6%	23.2%	5.7%
Marzo	9.4%	-1.9%	-17.5%	-27.6%	-1.7%	10.4%	12.2%	3.4%	8.5%	36.9%	15.0%	22.5%
Abril	-3.8%	2.9%	3.6%	-40.4%	-13.0%	15.8%	18.4%	24.5%	-3.0%	26.8%	34.7%	-5.3%
Mayo	5.5%	1.4%	-3.0%	-47.1%	1.2%	20.0%	25.9%	17.0%	1.8%	20.3%	30.9%	
Junio	3.2%	-1.9%	-2.7%	-38.7%	-8.1%	21.6%	14.2%	11.0%	10.0%	33.8%	33.1%	
Julio	-2.3%	4.4%	-2.6%	-40.0%	-5.3%	14.0%	14.0%	28.1%	12.3%	28.0%	22.5%	
Agosto	2.7%	0.3%	-19.7%	-37.6%	14.7%	14.6%	9.2%	17.0%	23.6%	10.8%	35.8%	
Septiembre	-0.1%	-2.2%	-17.7%	-31.0%	8.8%	11.3%	12.5%	7.1%	31.8%	16.6%	32.2%	
Octubre	8.7%	-0.1%	-22.0%	-30.5%	5.7%	13.4%	9.6%	16.7%	24.0%	16.4%	23.2%	
Noviembre	1.1%	-6.4%	-35.2%	-17.0%	17.6%	15.2%	14.9%	15.9%	20.5%	16.2%	30.3%	
Diciembre	-5.9%	-11.2%	-31.7%	-7.0%	14.0%	12.4%	-1.2%	16.1%	19.0%	22.9%	31.2%	

Nota: Tasas de crecimiento respecto al mismo mes del año inmediato anterior.

## Tendencia mensual de tasas de crecimiento



Fuente: AMDA con información de JATO Dynamics.

Copyright © JATO Dynamics Limited 2017. All rights reserved.

**\*Nota: Incluye información de la mayoría de las instituciones crediticias, por lo tanto es un indicador de tendencia.**



# Financiamiento por tipo de institución\*

Enero-Abril de 2016 y 2017

- ✓ Los bancos disminuyeron su participación en el financiamiento en 1 punto porcentual.
- ✓ Por su parte, las financieras aumentaron su participación en 1.3 puntos porcentuales.
- ✓ Las empresas de autofinanciamiento retrocedieron 0.2 puntos porcentuales.

## Unidades

Empresa	2016	2017
Financieras	215,582	243,651
Bancos	77,620	82,915
Autofinanciamientos	14,582	15,372
<b>Total</b>	<b>307,784</b>	<b>341,938</b>

## Participación

Empresa	2016	2017
Financieras	70.0%	71.3%
Bancos	25.2%	24.2%
Autofinanciamientos	4.7%	4.5%
<b>Total</b>	<b>100.0%</b>	<b>100.0%</b>

Fuente: AMDA con información de JATO Dynamics.

Copyright © JATO Dynamics Limited 2017. All rights reserved.

*\*Nota: Incluye información de la mayoría de las instituciones crediticias, por lo tanto es un indicador de tendencia.*



# Top Ten del financiamiento automotriz

- ✓ Al mes de abril de 2017, las 10 instituciones financieras con mayor participación en el crédito automotriz representaron el 88.8% del total. En 2016 el indicador fue 86.3%.
- ✓ El grupo de las 10 instituciones líderes presenta una estructura conformada por tres bancos y siete financieras de marca.

Empresa	2016		2017		Variación 2017/2016	
	Unidades	% del Total	Unidades	% del Total	Absoluta	Relativa
NR Finance Mexico	68,093	22.1%	68,768	20.1%	675	1.0%
GM Financial	42,561	13.8%	59,195	17.3%	16,634	39.1%
Volkswagen Financial Services	37,189	12.1%	43,042	12.6%	5,853	15.7%
BBVA Bancomer	32,434	10.5%	37,127	10.9%	4,693	14.5%
FC Financial, S.A. de C.V. SOFOM, E.R. Grupo Financiero Inbursa	17,367	5.6%	23,040	6.7%	5,673	32.7%
Banorte	15,127	4.9%	18,157	5.3%	3,030	20.0%
Toyota Financial Services	16,951	5.5%	18,108	5.3%	1,157	6.8%
Scotiabank Inverlat	15,981	5.2%	14,557	4.3%	-1,424	-8.9%
Ford Credit	12,836	4.2%	12,572	3.7%	-264	-2.1%
KIA Finance	7,105	2.3%	9,167	2.7%	2,062	29.0%
Otros	42,140	13.7%	38,205	11.2%	-3,935	-9.3%
<b>Total</b>	<b>307,784</b>	<b>100.0%</b>	<b>341,938</b>	<b>100.0%</b>	<b>34,154</b>	<b>11.1%</b>

Cifras enero-abril de cada año.

Fuente: AMDA con información de JATO Dynamics.

Copyright © JATO Dynamics Limited 2017. All rights reserved.

**\*\*Nota: Incluye información de la mayoría de las instituciones crediticias, por lo tanto es un indicador de tendencia.**



# Tendencia de los plazos

- ✓ Al mes de abril de 2017 los plazos de 36, 48 y 60 meses en el financiamiento automotriz representaron el 56.6% del total, porcentaje inferior al de mismo periodo de 2016 (67.3%).
- ✓ Destaca el avance en los plazos de 60 y 72 meses

Plazos	2016*		2017*		Variación 2017-2016	
	Unidades	% del Total	Unidades	% del Total	Absoluta	Relativa
3	274	0.1%	194	0.1%	-80	-29.2%
6	2,413	0.8%	2,981	0.9%	568	23.5%
12	12,279	4.0%	10,845	3.2%	-1,434	-11.7%
18	5,150	1.7%	8,278	2.4%	3,128	60.7%
24	33,998	11.0%	29,284	8.6%	-4,714	-13.9%
30	3,052	1.0%	6,569	1.9%	3,517	115.2%
<b>36</b>	<b>47,668</b>	<b>15.5%</b>	<b>42,610</b>	<b>12.5%</b>	<b>-5,058</b>	<b>-10.6%</b>
42	247	0.1%	720	0.2%	473	191.5%
<b>48</b>	<b>83,824</b>	<b>27.2%</b>	<b>51,978</b>	<b>15.2%</b>	<b>-31,846</b>	<b>-38.0%</b>
54	102	0.0%	214	0.1%	112	109.8%
<b>60</b>	<b>75,718</b>	<b>24.6%</b>	<b>99,062</b>	<b>29.0%</b>	<b>23,344</b>	<b>30.8%</b>
72	25,127	8.2%	42,818	12.5%	17,691	70.4%
Otros	3,350	1.1%	31,013	9.1%	27,663	825.8%
<b>Otros (Autofinanciamiento)*</b>	<b>14,582</b>	<b>4.7%</b>	<b>15,372</b>	<b>4.5%</b>	<b>790</b>	<b>5.4%</b>
<b>Total</b>	<b>307,784</b>	<b>100%</b>	<b>341,938</b>	<b>100%</b>	<b>34,154</b>	<b>11.1%</b>

Fuente: Elaborado por AMDA con información de JATO Dynamics. Cifras enero-abril.

\*Autofinanciamiento se refiere a adjudicaciones

Copyright © JATO Dynamics Limited 2017. All rights reserved.

Nota: Cifras para 2016 acorde al reporte cierre 2016 de JATO Dynamics.





# Colocación de créditos por tipo de institución

## Financieras de marca

Empresa	Enero-Abril		Variación		Participación en	
	2016	2017	Absoluta	Relativa	2016	2017
NR Finance México	68,093	68,768	675	1.0%	31.6%	28.2%
GM Financial	42,261	58,594	16,333	38.6%	19.6%	24.0%
GM Financial (Otras)	300	601	301	100.3%	0.1%	0.2%
Volkswagen Financial Services	37,189	43,042	5,853	15.7%	17.3%	17.7%
FC Financial, S.A. de C.V. SOFOM, E.R. Grupo Financiero Inbursa	14,522	20,251	5,729	39.5%	6.7%	8.3%
FC Financial, S.A. de C.V. SOFOM, E.R. Grupo Financiero Inbursa (Otras Marcas)	2,845	2,789	-56	-2.0%	1.3%	1.1%
Toyota Financial Services	16,951	18,108	1,157	6.8%	7.9%	7.4%
Ford Credit	12,836	12,572	-264	-2.1%	6.0%	5.2%
KIA Finance	7,105	9,167	2,062	29.0%	3.3%	3.8%
Hyundai Finance	4,542	6,035	1,493	32.9%	2.1%	2.5%
BMW Financial Services México	1,938	2,406	468	24.1%	0.9%	1.0%
Mini Financial Services Mexico	909	1,318	409	45.0%	0.4%	0.5%
<b>Total</b>	<b>215,582</b>	<b>243,651</b>	<b>28,069</b>	<b>13.0%</b>	<b>100.0%</b>	<b>100.0%</b>

Fuente: Elaborado por Amda con información de JATO Dynamics. Cifras enero-abril

Copyright © JATO Dynamics Limited 2017. All rights reserved.

\*Audi y Seat se reportan como parte del total de VW Financial Services.

NR Finance México, GM Financial de México, VW Financial Services, FC Financial y Toyota Financial Services financiaron el 87.1% del total de unidades al mes de marzo de 2017, mientras que en 2016 dicho indicador fue de 84.5 por ciento.



## Bancos

Empresa	Enero-Abril		Variación		Participación en	
	2016	2017	Absoluta	Relativa	2016	2017
BBVA Bancomer	32,434	37,127	4,693	14.5%	41.8%	44.8%
Banorte	15,127	18,157	3,030	20.0%	19.5%	21.9%
Scotiabank Inverlat	15,981	14,557	-1,424	-8.9%	20.6%	17.6%
Banregio	7,219	7,094	-125	-1.7%	9.3%	8.6%
BNP Paribas	5,293	4,806	-487	-9.2%	6.8%	5.8%
BAM (Mi Banco Autofin)	819	1,174	355	43.3%	1.1%	1.4%
<b>Total</b>	<b>77,620</b>	<b>82,915</b>	<b>5,295</b>	<b>6.8%</b>	<b>100.0%</b>	<b>100.0%</b>

Fuente: Elaborado por Amda con información de JATO Dynamics. Cifras enero-abril  
Copyright © JATO Dynamics Limited 2017. All rights reserved.

Bancomer, Banorte y Scotiabank concentran el 84.2% de la colocación bancaria al mes de abril de 2017, mientras que en 2016 fue de 81.9 por ciento.

## Empresas de autofinanciamiento

Empresa	Enero-Abril		Variación		Participación en	
	2016	2017	Absoluta	Relativa	2016	2017
Sicrea - Nissan	6,159	5,887	-272	-4.4%	42.2%	38.3%
Suauto - GM	2,460	2,622	162	6.6%	16.9%	17.1%
Conauto - Ford	1,201	2,488	1,287	107.2%	8.2%	16.2%
Afasa - VW	2,564	2,249	-315	-12.3%	17.6%	14.6%
Autofin	1,822	1,516	-306	-16.8%	12.5%	9.9%
Autofinanciamiento Honda	368	534	166	45.1%	2.5%	3.5%
Hyundai CONTIGO	8	53	45	562.5%	0.05%	0.3%
Autofinanciamiento Mazda	0	23	23	-	-	0.1%
<b>Total</b>	<b>14,582</b>	<b>15,372</b>	<b>790</b>	<b>5.4%</b>	<b>100.0%</b>	<b>100.0%</b>

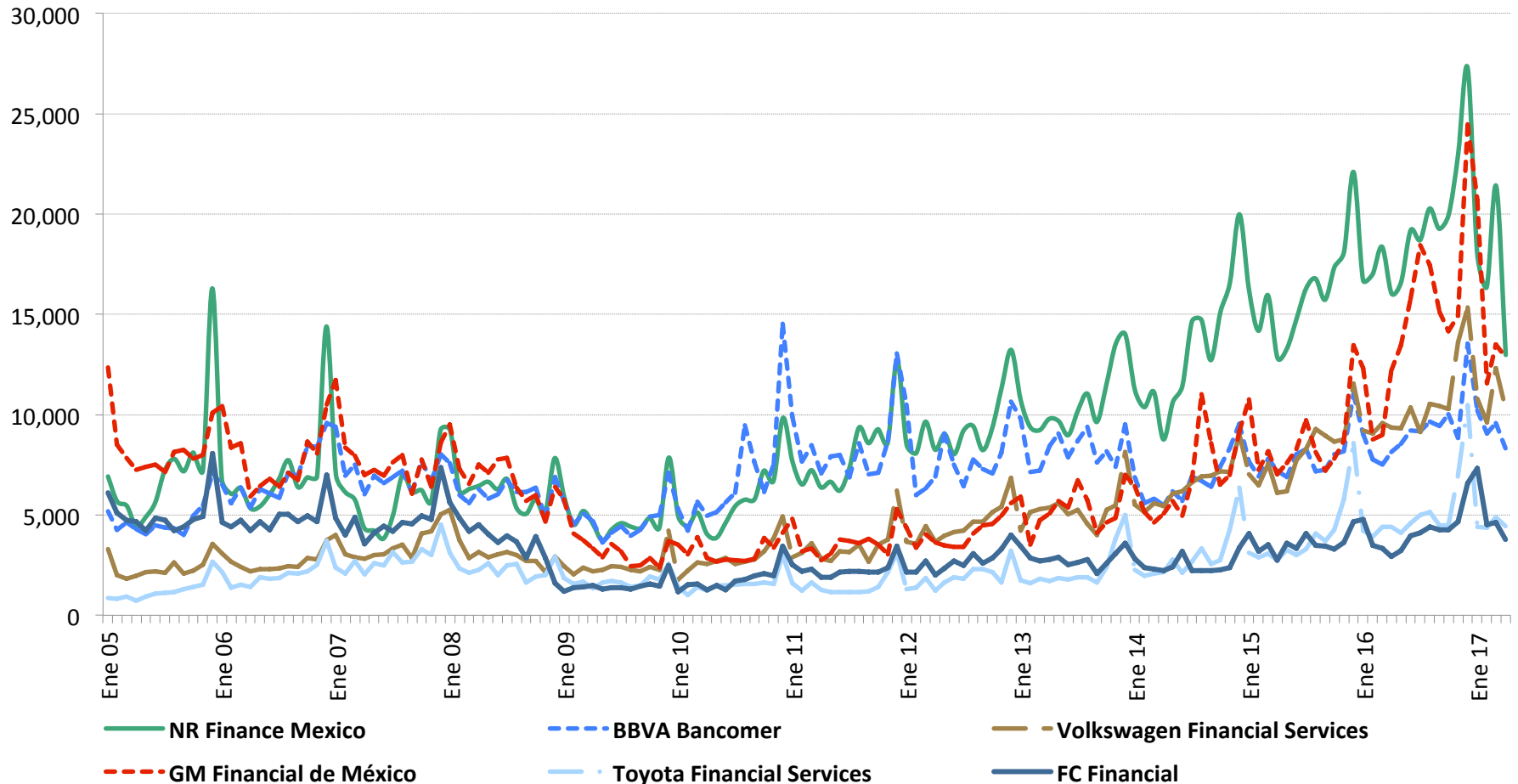
Fuente: Elaborado por Amda con información de JATO Dynamics. Cifras enero-abril  
Copyright © JATO Dynamics Limited 2017. All rights reserved.

Sicrea de Nissan, Suauto de GM, Conauto de Ford, y Afasa de VW colocaron el 86.2% de los créditos de las empresas de autofinanciamiento al mes de abril de 2017. En 2016 su participación fue de 84.9%

# Financiamiento mensual de vehículos 2005 a 2017



Unidades



Copyright © JATO Dynamics Limited 2017. All rights reserved.

Estas seis empresas dominan el mercado con el 71.9% del total de financiamientos colocados al mes de abril de 2017.



# Fuentes

Este reporte es realizado por la Asociación Mexicana de Distribuidores de Automotores AMDA A.C. con información de AMIA en el caso de comercialización y de colocaciones con base en JATO Dynamics al 25 de mayo del 2017. All rights reserved © JATO Dynamics 2017.

JATO Dynamics Ltd.  
T +52 55 5344 6738

Copyright © JATO Dynamics Limited 2017. All rights reserved.  
Información proporcionada por JATO Dynamics del Reporte de Colocaciones de Crédito Automotriz actualizada al día 25 de mayo de 2017.

Aunque JATO Dynamics ha realizado su mayor esfuerzo para asegurar que los datos sean completos y confiables existe el riesgo de que la información cambie entre el tiempo de actualización y el cierre de publicación, por lo tanto JATO Dynamics y AMDA no garantizan la información. Por favor tenga cuidado al utilizar la información.