



Asociación Mexicana de
Distribuidores de Automotores

Financiamiento Automotriz

Este documento es elaborado por AMDA con información de JATO Dynamics al 27 de marzo del 2017.
Copyright © JATO Dynamics Limited 2017. All rights reserved.

Febrero 2017

*Los datos Incluyen información de la mayoría de las instituciones crediticias,
por lo tanto es un indicador de tendencia.*

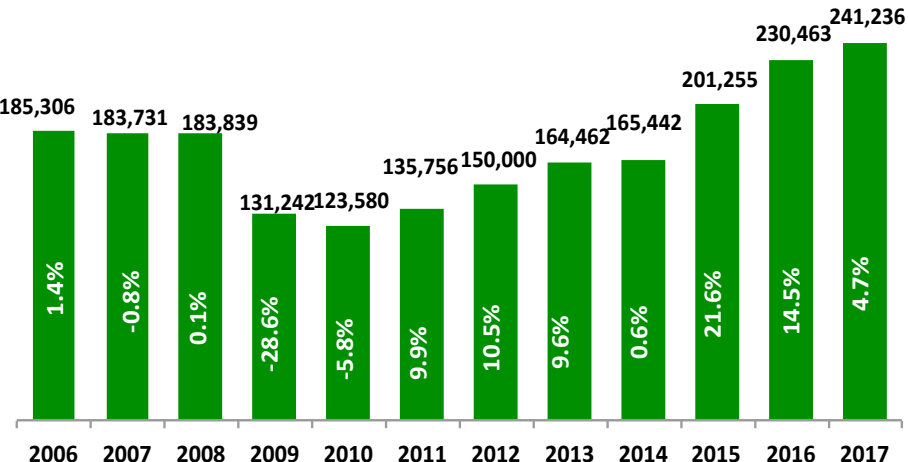
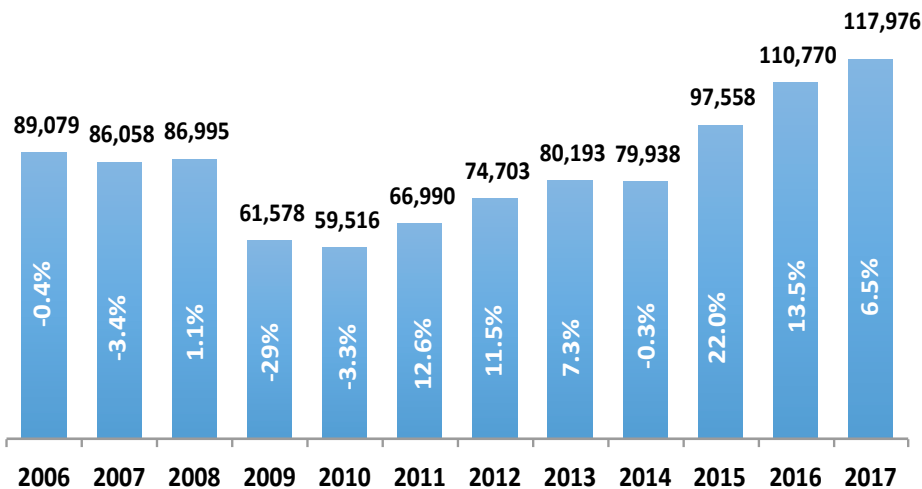
Las cifras sobre ventas provienen de informes de AMIA.



Comercialización de vehículos ligeros de 2006 a 2017

En los meses de febrero

Acumulados enero – febrero



Fuente: Elaborado por AMDA.

Comercialización:

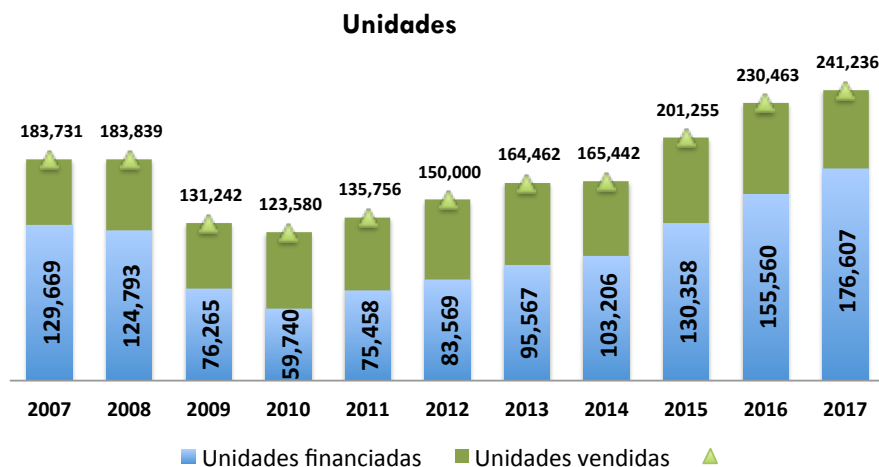
2017 vs 2006	32.4%
2017 vs 2007	37.1%
2017 vs 2008	35.6%
2017 vs 2009	91.6%
2017 vs 2010	98.2%
2017 vs 2011	76.1%
2017 vs 2012	57.9%
2017 vs 2013	47.1%
2017 vs 2014	47.6%
2017 vs 2015	20.9%
2017 vs 2016	6.5%

Comercialización:

2017 vs 2006	30.2%
2017 vs 2007	31.3%
2017 vs 2008	31.2%
2017 vs 2009	83.8%
2017 vs 2010	95.2%
2017 vs 2011	77.7%
2017 vs 2012	60.8%
2017 vs 2013	46.7%
2017 vs 2014	45.8%
2017 vs 2015	19.9%
2017 vs 2016	4.7%



Financiamiento a la adquisición de vehículos

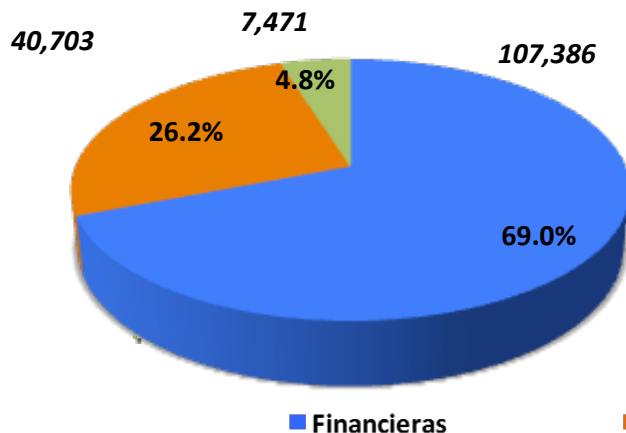


En el periodo enero-febrero de 2017 se registraron 176 mil 607 colocaciones lo que representa un incremento de 13.5% con respecto a 2016, lo que equivale a **21 mil 47 unidades más**. Las cifras de este periodo están 36.2% por encima de las registradas en 2007.

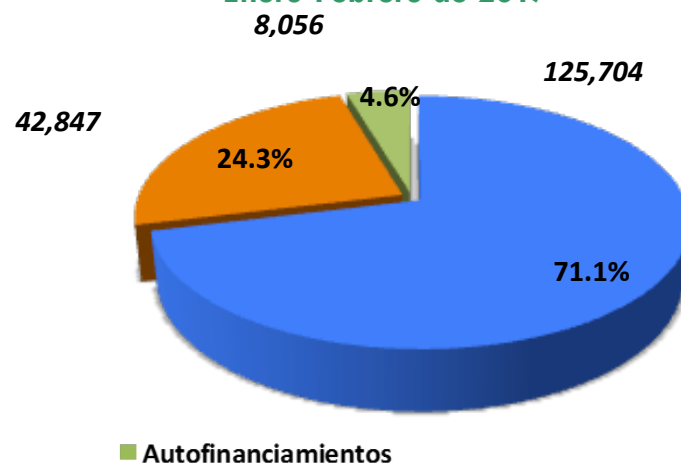
Del total de ventas en el periodo Ene-Feb 2017, 73.2% se financiaron.*

Participación en el total de unidades financiadas:

Enero-Febrero de 2016



Enero-Febrero de 2017



Comportamiento del financiamiento



✓ En febrero de 2017 la colocación de crédito para la adquisición de automotores aumentó 5.8% respecto a similar mes de 2016. La segunda tasa positiva del año.

Financiamiento automotriz 2005 a 2017

Unidades

Mes/Año	2005	2006	2007	2008	2009	2010	2011	2012	2013	2014	2015	2016	2017
Enero	71,461	69,797	72,456	69,885	43,217	31,649	41,049	45,507	52,125	56,265	70,003	81,214	97,953
Febrero	58,544	57,457	57,213	54,908	33,048	28,091	34,409	38,062	43,442	46,941	60,355	74,346	78,654
Marzo	54,517	59,636	58,494	48,247	34,937	34,357	37,933	42,567	44,012	47,746	65,358	75,169	
Abril	51,314	49,373	50,812	52,620	31,339	27,272	31,571	37,378	46,520	45,108	57,192	77,055	
Mayo	49,913	52,657	53,404	51,776	27,364	27,682	33,217	41,832	48,947	49,847	59,985	78,493	
Junio	52,380	54,073	53,044	51,625	31,653	29,097	35,378	40,405	44,867	49,350	66,033	87,874	
Julio	54,476	53,199	55,540	54,103	32,453	30,730	35,022	39,917	51,139	57,448	73,556	90,124	
Agosto	59,135	60,712	60,907	48,893	30,518	35,005	40,120	43,824	51,291	63,391	70,268	95,424	
Septiembre	53,833	53,779	52,621	43,315	29,892	32,514	36,186	40,702	43,581	57,447	66,988	88,547	
Octubre	54,579	59,334	59,268	46,207	32,129	33,970	38,506	42,199	49,235	61,032	71,040	87,504	
Noviembre	59,019	59,684	55,866	36,226	30,076	35,359	40,744	46,829	54,294	65,424	76,052	99,062	
Diciembre	88,301	83,062	73,729	50,377	46,826	53,397	60,037	59,310	68,843	81,946	100,729	132,171	

Fuente: AMDA con información de JATO Dynamics.

Copyright © JATO Dynamics Limited 2017. All rights reserved.

***Nota: Incluye información de la mayoría de las instituciones crediticias, por lo tanto es un indicador de tendencia.**

Comportamiento del financiamiento*

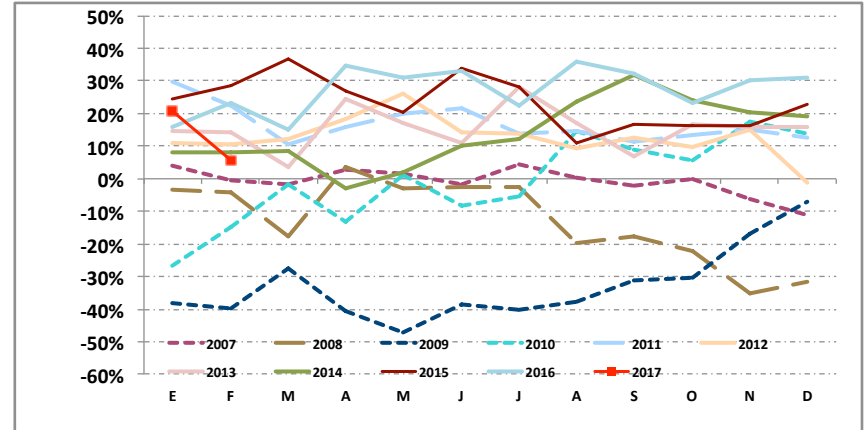
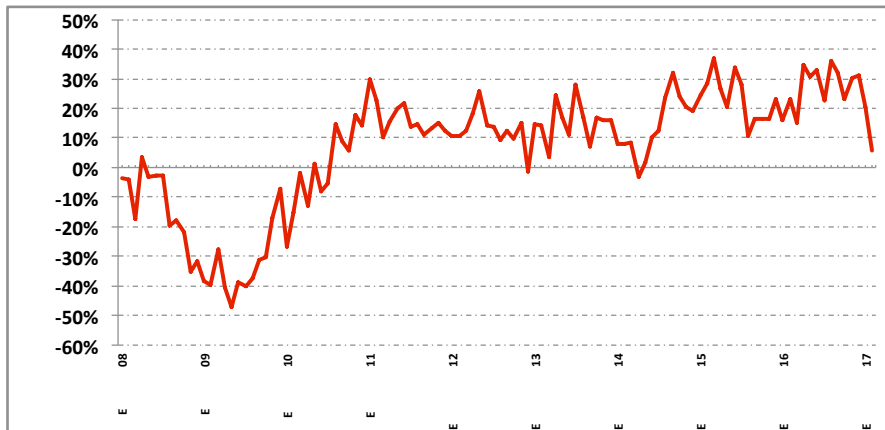
Tasas de crecimiento anual



Mes / Año	2006	2007	2008	2009	2010	2011	2012	2013	2014	2015	2016	2017
Enero	-2.3%	3.8%	-3.5%	-38.2%	-26.8%	29.7%	10.9%	14.5%	7.9%	24.4%	16.0%	20.6%
Febrero	-1.9%	-0.4%	-4.0%	-39.8%	-15.0%	22.5%	10.6%	14.1%	8.1%	28.6%	23.2%	5.8%
Marzo	9.4%	-1.9%	-17.5%	-27.6%	-1.7%	10.4%	12.2%	3.4%	8.5%	36.9%	15.0%	
Abril	-3.8%	2.9%	3.6%	-40.4%	-13.0%	15.8%	18.4%	24.5%	-3.0%	26.8%	34.7%	
Mayo	5.5%	1.4%	-3.0%	-47.1%	1.2%	20.0%	25.9%	17.0%	1.8%	20.3%	30.9%	
Junio	3.2%	-1.9%	-2.7%	-38.7%	-8.1%	21.6%	14.2%	11.0%	10.0%	33.8%	33.1%	
Julio	-2.3%	4.4%	-2.6%	-40.0%	-5.3%	14.0%	14.0%	28.1%	12.3%	28.0%	22.5%	
Agosto	2.7%	0.3%	-19.7%	-37.6%	14.7%	14.6%	9.2%	17.0%	23.6%	10.8%	35.8%	
Septiembre	-0.1%	-2.2%	-17.7%	-31.0%	8.8%	11.3%	12.5%	7.1%	31.8%	16.6%	32.2%	
Octubre	8.7%	-0.1%	-22.0%	-30.5%	5.7%	13.4%	9.6%	16.7%	24.0%	16.4%	23.2%	
Noviembre	1.1%	-6.4%	-35.2%	-17.0%	17.6%	15.2%	14.9%	15.9%	20.5%	16.2%	30.3%	
Diciembre	-5.9%	-11.2%	-31.7%	-7.0%	14.0%	12.4%	-1.2%	16.1%	19.0%	22.9%	31.2%	

Nota: Tasas de crecimiento respecto al mismo mes del año inmediato anterior.

Tendencia mensual de tasas de crecimiento



Fuente: AMDA con información de JATO Dynamics.

Copyright © JATO Dynamics Limited 2017. All rights reserved.

***Nota: Incluye información de la mayoría de las instituciones crediticias, por lo tanto es un indicador de tendencia.**



Financiamiento por tipo de institución*

Enero-Febrero de 2016 y 2017

- ✓ Los bancos disminuyeron su participación en el financiamiento en 1.9 puntos porcentuales.
- ✓ Por su parte, las financieras aumentaron su participación en 2.1 puntos porcentuales.
- ✓ Las empresas de autofinanciamiento retrocedieron 0.2 puntos porcentuales.

Unidades

Empresa	2016	2017
Financieras	107,386	125,704
Bancos	40,703	42,847
Autofinanciamientos	7,471	8,056
Total	155,560	176,607

Participación

Empresa	2016	2017
Financieras	69.0%	71.2%
Bancos	26.2%	24.3%
Autofinanciamientos	4.8%	4.6%
Total	100.0%	100.0%

Fuente: AMDA con información de JATO Dynamics.

Copyright © JATO Dynamics Limited 2017. All rights reserved.

***Nota: Incluye información de la mayoría de las instituciones crediticias, por lo tanto es un indicador de tendencia.**



Top Ten del financiamiento automotriz

- ✓ Al mes de febrero de 2017, las 10 instituciones financieras con mayor participación en el crédito automotriz representaron el 88.8% del total. En 2016 el indicador fue 86.4%.
- ✓ El grupo de las 10 instituciones líderes presenta una estructura conformada por tres bancos y siete financieras de marca.

Empresa	2016		2017		Variación 2017/2016	
	Unidades	% del Total	Unidades	% del Total	Absoluta	Relativa
NR Finance Mexico	33,695	21.7%	34,408	19.5%	713	2.1%
GM Financial	21,209	13.6%	32,565	18.4%	11,356	53.5%
Volkswagen Financial Services	18,258	11.7%	20,409	11.6%	2,151	11.8%
BBVA Bancomer	16,791	10.8%	19,239	10.9%	2,448	14.6%
FC Financial, S.A. de C.V. SOFOM, E.R. Grupo Financiero Inbursa	9,940	6.4%	13,064	7.4%	3,124	31.4%
Banorte	7,550	4.9%	9,267	5.2%	1,717	22.7%
Toyota Financial Services	8,147	5.2%	9,096	5.2%	949	11.6%
Scotiabank Inverlat	8,956	5.8%	7,349	4.2%	-1,607	-17.9%
Ford Credit	6,786	4.4%	7,062	4.0%	276	4.1%
KIA Finance	3,092	2.0%	4,320	2.4%	1,228	39.7%
Otros	21,136	13.6%	19,828	11.2%	-1,308	-6.2%
Total	155,560	100.0%	176,607	100.0%	21,047	13.5%

Cifras enero-febrero de cada año.

Fuente: AMDA con información de JATO Dynamics.

Copyright © JATO Dynamics Limited 2017. All rights reserved.

****Nota: Incluye información de la mayoría de las instituciones crediticias, por lo tanto es un indicador de tendencia.**



Tendencia de los plazos

- ✓ Al mes de febrero de 2017 los plazos de 36, 48 y 60 meses en el financiamiento automotriz representaron el 64.2% del total, porcentaje inferior al de mismo periodo de 2016 (67.7%).

Plazos	2016*		2017*		Variación 2017-2016	
	Unidades	% del Total	Unidades	% del Total	Absoluta	Relativa
3	139	0.1%	103	0.1%	-36	-25.9%
6	1,169	0.8%	1,629	0.9%	460	39.3%
12	6,096	3.9%	5,906	3.3%	-190	-3.1%
18	2,468	1.6%	4,453	2.5%	1,985	80.4%
24	17,105	11.0%	16,924	9.6%	-181	-1.1%
30	1,744	1.1%	2,275	1.3%	531	30.4%
36	24,094	15.5%	24,477	13.9%	383	1.6%
42	133	0.1%	553	0.3%	420	315.8%
48	42,776	27.5%	35,167	19.9%	-7,609	-17.8%
54	43	0.0%	151	0.1%	108	251.2%
60	38,497	24.7%	53,742	30.4%	15,245	39.6%
72	12,069	7.8%	22,054	12.5%	9,985	82.7%
Otros	1,756	1.1%	1,117	0.6%	-639	-36.4%
Otros (Autofinanciamiento)*	7,471	4.8%	8,056	4.6%	585	7.8%
Total	155,560	100%	176,607	100%	21,047	13.5%

Fuente: Elaborado por AMDA con información de JATO Dynamics. Cifras enero-febrero.

*Autofinanciamiento se refiere a adjudicaciones

Copyright © JATO Dynamics Limited 2017. All rights reserved.

Nota: Cifras para 2016 acorde al reporte cierre 2016 de JATO Dynamics.



Colocación de créditos por tipo de institución

Financieras de marca

Empresa	Enero		Variación		Participación en	
	2016	2017	Absoluta	Relativa	2016	2017
NR Finance México	33,695	34,408	713	2.1%	31.4%	27.4%
GM Finacial	21,065	32,257	11,192	53.1%	19.6%	25.7%
GM Finacial (Otras)	144	308	164	113.9%	0.1%	0.2%
Volkswagen Financial Services	18,258	20,409	2,151	11.8%	17.0%	16.2%
FC Finacial, S.A. de C.V. SOFOM, E.R. Grupo Financiero Inbursa	8,267	11,828	3,561	43.1%	7.7%	9.4%
FC Finacial, S.A. de C.V. SOFOM, E.R. Grupo Financiero Inbursa (Otras Marcas)	1,673	1,236	-437	-26.1%	1.6%	1.0%
Toyota Financial Services	8,147	9,096	949	11.6%	7.6%	7.2%
Ford Credit	6,786	7,062	276	4.1%	6.3%	5.6%
KIA Finance	3,092	4,320	1,228	39.7%	2.9%	3.4%
Hyundai Finance	1,861	2,887	1,026	55.1%	1.7%	2.3%
BMW Financial Services México	893	1,219	326	36.5%	0.8%	1.0%
Mini Financial Services Mexico	431	674	243	56.4%	0.4%	0.5%
Audi Financial Services	836	0	-836	-100.0%	0.8%	0.0%
Total	107,386	125,704	18,318	17.1%	100.0%	100.0%

Fuente: Elaborado por Amda con información de JATO Dynamics. Cifras enero-febrero.

Copyright © JATO Dynamics Limited 2017. All rights reserved.

*Audi y Seat se reportan como parte del total de VW Financial Services.

NR Finance México, GM Finacial de México, VW Financial Services, FC Finacial y Toyota Financial Services financiaron el 87.1% del total de unidades al mes de febrero de 2017, mientras que en 2016 dicho indicador fue de 85 por ciento.



Bancos

Empresa	Enero-Febrero		Variación		Participación en	
	2016	2017	Absoluta	Relativa	2016	2017
BBVA Bancomer	16,791	19,239	2,448	14.6%	41.3%	44.9%
Banorte	7,550	9,267	1,717	22.7%	18.5%	21.6%
Scotiabank Inverlat	8,956	7,349	-1,607	-17.9%	22.0%	17.2%
Banregio	3,259	3,515	256	7.9%	8.0%	8.2%
BNP Paribas	2,971	2,785	-186	-6.3%	7.3%	6.5%
BAM (Mi Banco Autofin)	429	692	263	61.3%	1.1%	1.6%
Total	40,703	42,847	2,144	5.3%	100.0%	100.0%

Fuente: Elaborado por Amda con información de JATO Dynamics. Cifras enero-febrero
Copyright © JATO Dynamics Limited 2017. All rights reserved.

Empresas de autofinanciamiento

Empresa	Enero-Febrero		Variación		Participación en	
	2016	2017	Absoluta	Relativa	2016	2017
Sicrea - Nissan	3,096	2,999	-97	-3.1%	41.4%	37.2%
Suauto - GM	1,258	1,475	217	17.2%	16.8%	18.3%
Conauto - Ford	655	1,268	613	93.6%	8.8%	15.7%
Afasa - VW	1,247	1,213	-34	-2.7%	16.7%	15.1%
Autofin	1,028	808	-220	-21.4%	13.8%	10.0%
Autofinanciamiento Honda	185	261	76	41.1%	2.5%	3.2%
Hyundai CONTIGO	2	21	19	950.0%	0.03%	0.3%
Autofinanciamiento Mazda	0	11	11	-	-	0.1%
Total	7,471	8,056	585	7.8%	100.0%	100.0%

Fuente: Elaborado por Amda con información de JATO Dynamics. Cifras enero-febrero.
Copyright © JATO Dynamics Limited 2017. All rights reserved.

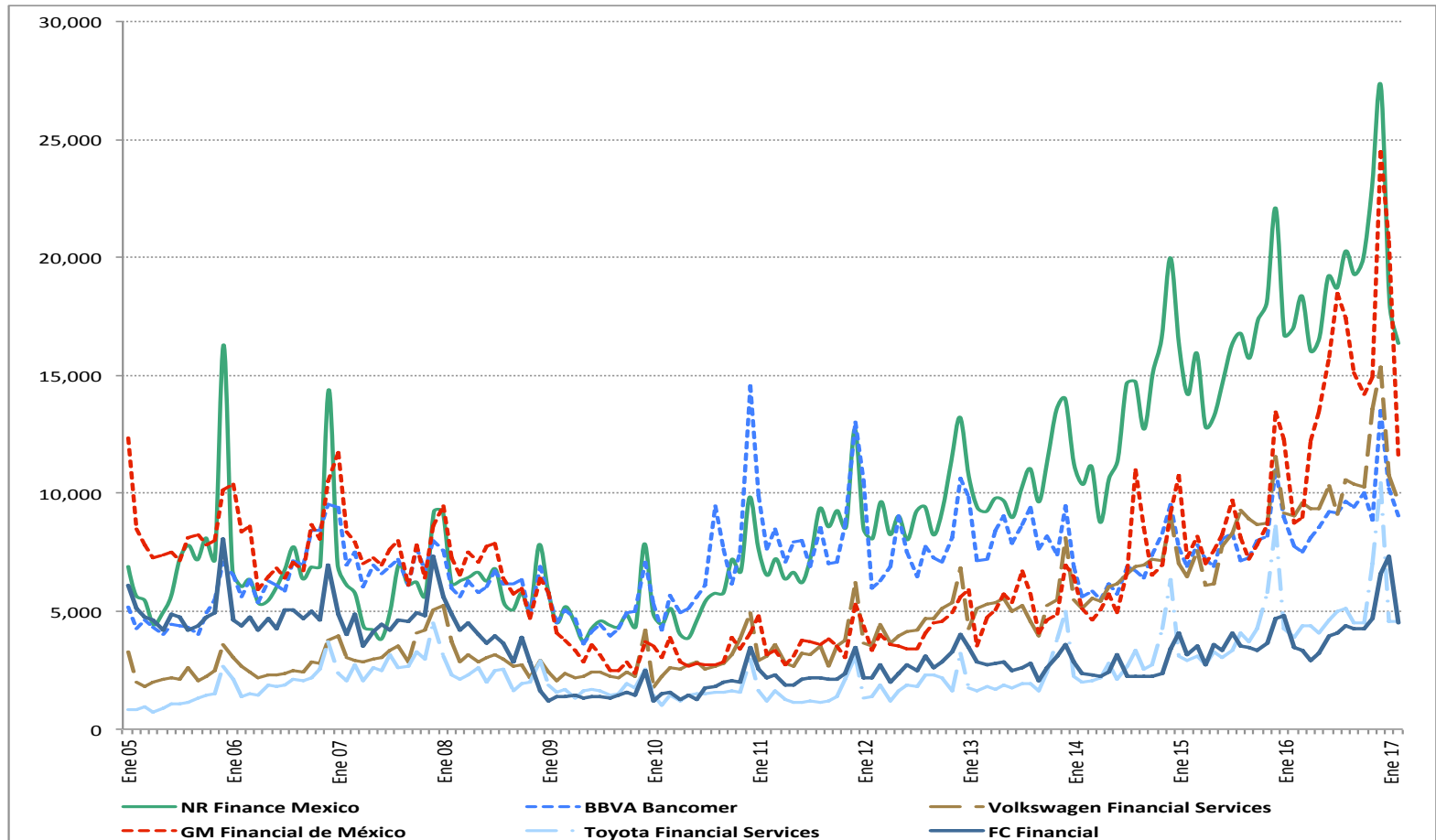
Bancomer, Banorte y Scotiabank concentran el 83.7% de la colocación bancaria al mes de febrero de 2017, mientras que en 2016 fue de 81.8 por ciento.

Sicrea de Nissan, Suauto de GM, Conauto de Ford, y Afasa de VW colocaron el 86.3% de los créditos de las empresas de autofinanciamiento al mes de febrero de 2017. En 2016 su participación fue de 83.7%

Financiamiento mensual de vehículos 2005 a 2017



Unidades



Fuente: Elaborado por Amda con información de JATO Dynamics.
Copyright © JATO Dynamics Limited 2017. All rights reserved.

Estas seis empresas dominan el mercado con el 72.1% del total de financiamientos colocados al mes de febrero de 2017.



Fuentes

Este reporte es realizado por la Asociación Mexicana de Distribuidores de Automotores AMDA A.C. con información de AMIA en el caso de comercialización y de colocaciones con base en JATO Dynamics al 27 de marzo del 2017. All rights reserved © JATO Dynamics 2017.

JATO Dynamics Ltd.
T +52 55 5344 6738

Copyright © JATO Dynamics Limited 2017. All rights reserved.
Información proporcionada por JATO Dynamics del Reporte de Colocaciones de Crédito Automotriz actualizada al día 27 de marzo de 2017.

Aunque JATO Dynamics ha realizado su mayor esfuerzo para asegurar que los datos sean completos y confiables existe el riesgo de que la información cambie entre el tiempo de actualización y el cierre de publicación, por lo tanto JATO Dynamics y AMDA no garantizan la información. Por favor tenga cuidado al utilizar la información.