



Asociación Mexicana de
Distribuidores de Automotores

Financiamiento Automotriz

Este documento es elaborado por AMDA con información de JATO Dynamics al 27 de enero del 2017.
Copyright © JATO Dynamics Limited 2016. All rights reserved.

Diciembre 2016

*Los datos Incluyen información de la mayoría de las instituciones crediticias,
por lo tanto es un indicador de tendencia.*

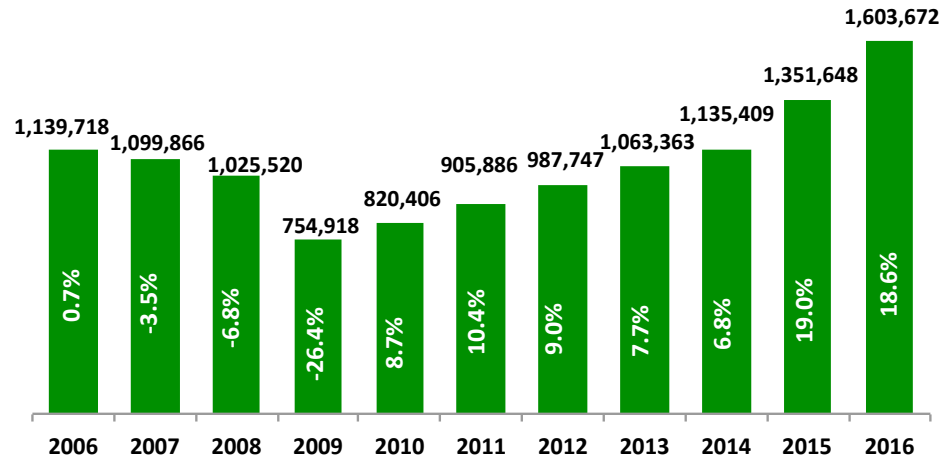
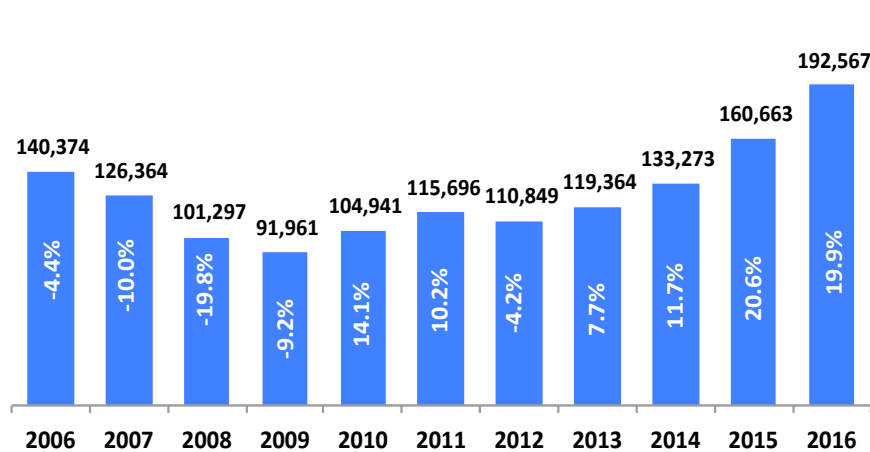
Las cifras sobre ventas provienen de informes de AMIA.



Comercialización de vehículos ligeros de 2006 a 2016

En los meses de diciembre

Acumulados enero – diciembre



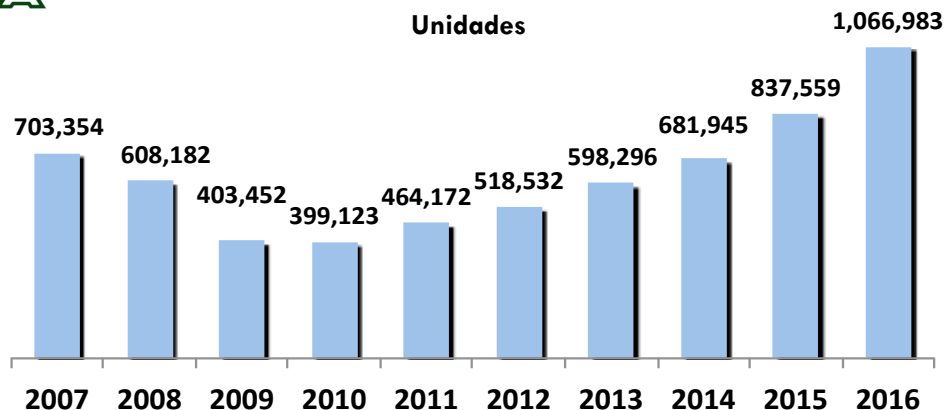
Fuente: Elaborado por AMDA.

Comercialización	2016 vs 2006	37.2%
Comercialización	2016 vs 2007	52.4%
Comercialización	2016 vs 2008	90.1%
Comercialización	2016 vs 2009	109.4%
Comercialización	2016 vs 2010	83.5%
Comercialización	2016 vs 2011	66.4%
Comercialización	2016 vs 2012	73.7%
Comercialización	2016 vs 2013	61.3%
Comercialización	2016 vs 2014	44.5%
Comercialización	2016 vs 2015	19.9%

Comercialización	2016 vs 2006	40.7%
Comercialización	2016 vs 2007	45.8%
Comercialización	2016 vs 2008	56.4%
Comercialización	2016 vs 2009	112.4%
Comercialización	2016 vs 2010	95.5%
Comercialización	2016 vs 2011	77.0%
Comercialización	2016 vs 2012	62.4%
Comercialización	2016 vs 2013	50.8%
Comercialización	2016 vs 2014	41.2%
Comercialización	2016 vs 2015	18.6%



Financiamiento a la adquisición de vehículos

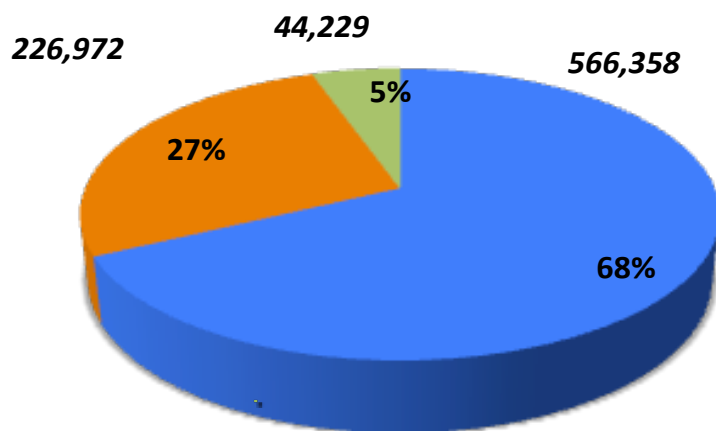


En el periodo enero-diciembre de 2016 se registraron 1 millón 66 mil 983 colocaciones lo que representa un incremento de 27.4% con respecto a 2015, lo que equivale a **229 mil 424 unidades más**. Las cifras de este período están 51.7% por encima de las registradas en 2007.

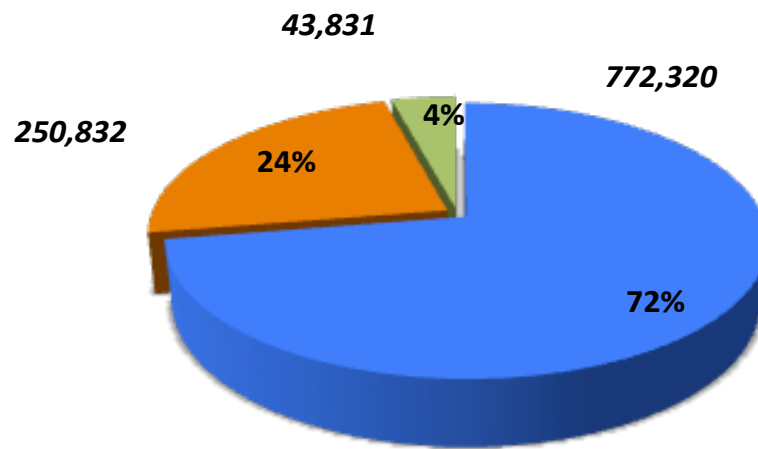
Del total de ventas en el periodo Ene-Dic 2016, 66.5% se financiaron.*

Participación en el total de unidades financiadas:

Enero-Diciembre de 2015



Enero-Diciembre de 2016



■ Financieras

■ Bancos

■ Autofinanciamientos

Comportamiento del financiamiento



✓ En diciembre de 2016 la colocación de crédito para la adquisición de automotores aumentó 31.2% respecto a similar mes de 2015. La doceava tasa positiva del año.

Financiamiento automotriz 2005 a 2016

Unidades

Mes/Año	2005	2006	2007	2008	2009	2010	2011	2012	2013	2014	2015	2016
Enero	71,461	69,797	72,456	69,885	43,217	31,649	41,049	45,507	52,125	56,265	70,003	81,214
Febrero	58,544	57,457	57,213	54,908	33,048	28,091	34,409	38,062	43,442	46,941	60,355	74,346
Marzo	54,517	59,636	58,494	48,247	34,937	34,357	37,933	42,567	44,012	47,746	65,358	75,169
Abril	51,314	49,373	50,812	52,620	31,339	27,272	31,571	37,378	46,520	45,108	57,192	77,055
Mayo	49,913	52,657	53,404	51,776	27,364	27,682	33,217	41,832	48,947	49,847	59,985	78,493
Junio	52,380	54,073	53,044	51,625	31,653	29,097	35,378	40,405	44,867	49,350	66,033	87,874
Julio	54,476	53,199	55,540	54,103	32,453	30,730	35,022	39,917	51,139	57,448	73,556	90,124
Agosto	59,135	60,712	60,907	48,893	30,518	35,005	40,120	43,824	51,291	63,391	70,268	95,424
Septiembre	53,833	53,779	52,621	43,315	29,892	32,514	36,186	40,702	43,581	57,447	66,988	88,547
Octubre	54,579	59,334	59,268	46,207	32,129	33,970	38,506	42,199	49,235	61,032	71,040	87,504
Noviembre	59,019	59,684	55,866	36,226	30,076	35,359	40,744	46,829	54,294	65,424	76,052	99,062
Diciembre	88,301	83,062	73,729	50,377	46,826	53,397	60,037	59,310	68,843	81,946	100,729	132,171
Total	707,472	712,763	703,354	608,182	403,452	399,123	464,172	518,532	598,296	681,945	837,559	1,066,983
% de las ventas	62.5%	62.5%	63.9%	59.3%	53.4%	48.6%	51.2%	52.5%	56.3%	60.1%	62.0%	66.5%

Fuente: AMDA con información de JATO Dynamics.

Copyright © JATO Dynamics Limited 2016. All rights reserved.

***Nota: Incluye información de la mayoría de las instituciones crediticias, por lo tanto es un indicador de tendencia.**

Comportamiento del financiamiento*

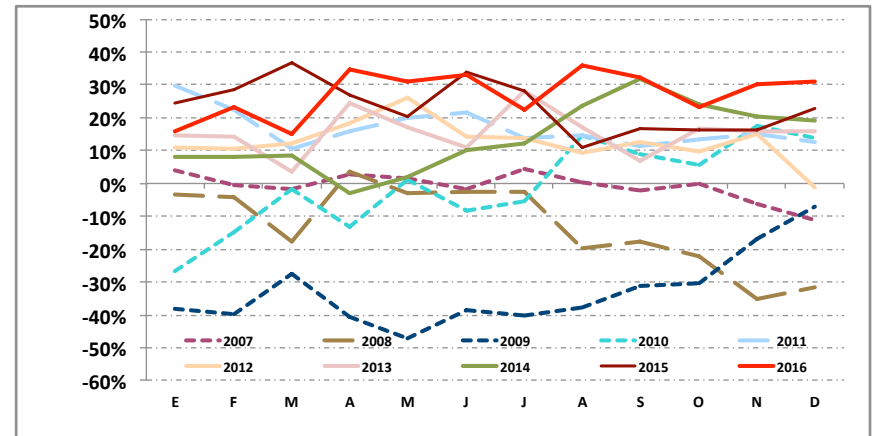
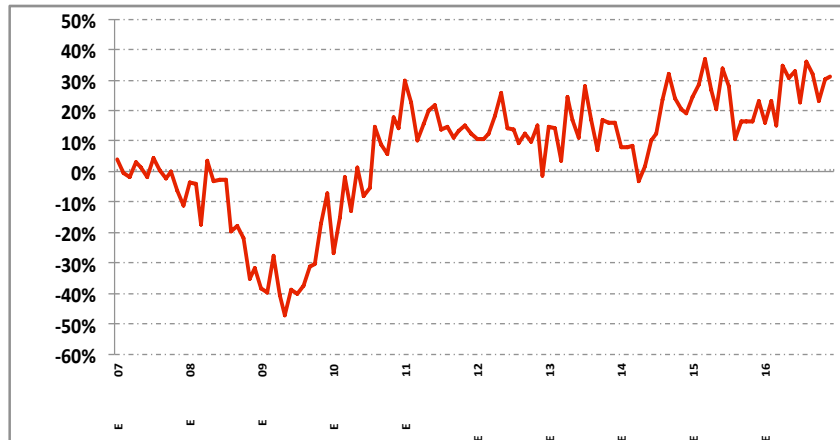


Tasas de crecimiento anual

Mes / Año	2006	2007	2008	2009	2010	2011	2012	2013	2014	2015	2016
Enero	-2.3%	3.8%	-3.5%	-38.2%	-26.8%	29.7%	10.9%	14.5%	7.9%	24.4%	16.0%
Febrero	-1.9%	-0.4%	-4.0%	-39.8%	-15.0%	22.5%	10.6%	14.1%	8.1%	28.6%	23.2%
Marzo	9.4%	-1.9%	-17.5%	-27.6%	-1.7%	10.4%	12.2%	3.4%	8.5%	36.9%	15.0%
Abril	-3.8%	2.9%	3.6%	-40.4%	-13.0%	15.8%	18.4%	24.5%	-3.0%	26.8%	34.7%
Mayo	5.5%	1.4%	-3.0%	-47.1%	1.2%	20.0%	25.9%	17.0%	1.8%	20.3%	30.9%
Junio	3.2%	-1.9%	-2.7%	-38.7%	-8.1%	21.6%	14.2%	11.0%	10.0%	33.8%	33.1%
Julio	-2.3%	4.4%	-2.6%	-40.0%	-5.3%	14.0%	14.0%	28.1%	12.3%	28.0%	22.5%
Agosto	2.7%	0.3%	-19.7%	-37.6%	14.7%	14.6%	9.2%	17.0%	23.6%	10.8%	35.8%
Septiembre	-0.1%	-2.2%	-17.7%	-31.0%	8.8%	11.3%	12.5%	7.1%	31.8%	16.6%	32.2%
Octubre	8.7%	-0.1%	-22.0%	-30.5%	5.7%	13.4%	9.6%	16.7%	24.0%	16.4%	23.2%
Noviembre	1.1%	-6.4%	-35.2%	-17.0%	17.6%	15.2%	14.9%	15.9%	20.5%	16.2%	30.3%
Diciembre	-5.9%	-11.2%	-31.7%	-7.0%	14.0%	12.4%	-1.2%	16.1%	19.0%	22.9%	31.2%
Total	0.7%	-1.3%	-13.5%	-33.7%	-1.1%	16.3%	11.7%	15.4%	14.0%	22.8%	27.4%

Nota: Tasas de crecimiento respecto al mismo mes del año inmediato anterior.

Tendencia mensual de tasas de crecimiento



Fuente: AMDA con información de JATO Dynamics.

Copyright © JATO Dynamics Limited 2016. All rights reserved.

***Nota: Incluye información de la mayoría de las instituciones crediticias, por lo tanto es un indicador de tendencia.**



Financiamiento por tipo de institución*

Enero-Diciembre de 2015 y 2016

- ✓ Los bancos disminuyeron su participación en el financiamiento en 3.6 puntos porcentuales.
- ✓ Por su parte, las financieras aumentaron su participación en 4.8 puntos porcentuales.
- ✓ Las empresas de autofinanciamiento retrocedieron 1.2 puntos porcentuales.

Unidades

Empresa	2015	2016
Financieras	566,358	772,320
Bancos	226,972	250,832
Autofinanciamientos	44,229	43,831
Total	837,559	1,066,983

Participación

Empresa	2015	2016
Financieras	67.6%	72.4%
Bancos	27.1%	23.5%
Autofinanciamientos	5.3%	4.1%
Total	100.0%	100.0%

Fuente: AMDA con información de JATO Dynamics.

Copyright © JATO Dynamics Limited 2016. All rights reserved.

***Nota: Incluye información de la mayoría de las instituciones crediticias, por lo tanto es un indicador de tendencia.**



Top Ten del financiamiento automotriz

- ✓ Al mes de diciembre de 2016, las 10 instituciones financieras con mayor participación en el crédito automotriz representaron el 87.4% del total. En 2015 el indicador fue 86.5%.
- ✓ El grupo de las 10 instituciones líderes presenta una estructura conformada por cuatro bancos y seis financieras de marca.

Empresa	2015		2016		Variación 2016/2015	
	Unidades	% del Total	Unidades	% del Total	Absoluta	Relativa
NR Finance Mexico	171,514	23.3%	205,070	21.9%	33,556	19.6%
GM Financial	92,054	12.5%	152,782	16.3%	60,728	66.0%
Volkswagen Financial Services	84,979	11.5%	110,832	11.9%	25,853	30.4%
BBVA Bancomer	83,432	11.3%	97,340	10.4%	13,908	16.7%
Toyota Financial Services	39,228	5.3%	51,751	5.5%	12,523	31.9%
FC Financial, S.A. de C.V. SOFOM, E.R. Grupo Financiero Inbursa	47,747	6.5%	50,220	5.4%	2,473	5.2%
Banorte	39,445	5.4%	43,956	4.7%	4,511	11.4%
Scotiabank Inverlat	37,015	5.0%	41,788	4.5%	4,773	12.9%
Ford Credit	22,652	3.1%	41,387	4.4%	18,735	82.7%
Banregio	17,948	2.4%	20,016	2.1%	2,068	11.5%
Otros	100,816	13.7%	119,669	12.8%	18,853	18.7%
Total	736,830	100.0%	934,811	100.0%	197,981	26.9%

Cifras enero-noviembre de cada año.

Fuente: AMDA con información de JATO Dynamics.

Copyright © JATO Dynamics Limited 2016. All rights reserved.

****Nota: Incluye información de la mayoría de las instituciones crediticias, por lo tanto es un indicador de tendencia.**



Tendencia de los plazos

- ✓ Al mes de diciembre de 2016 los plazos de 36, 48 y 60 meses en el financiamiento automotriz representaron el 65.7% del total, porcentaje superior al de mismo periodo de 2015 (62.7%).

Plazos	2015*		2016*		Variación 2016-2015	
	Unidades	% del Total	Unidades	% del Total	Absoluta	Relativa
3	1,380	0.2%	883	0.1%	-497	-36.0%
6	1,030	0.1%	8,318	0.8%	7,288	707.6%
12	21,550	2.6%	36,339	3.4%	14,789	68.6%
18	12,541	1.5%	22,522	2.1%	9,981	79.6%
24	90,068	10.8%	112,582	10.6%	22,514	25.0%
30	5,238	0.6%	16,274	1.5%	11,036	210.7%
36	114,787	13.7%	156,539	14.7%	41,752	36.4%
42	717	0.1%	2,623	0.2%	1,906	265.8%
48	221,124	26.4%	243,426	22.8%	22,302	10.1%
54	448	0.1%	808	0.1%	360	80.4%
60	188,845	22.5%	300,583	28.2%	111,738	59.2%
72	64,636	7.7%	112,481	10.5%	47,845	74.0%
Otros	70,966	8.5%	9,774	0.9%	-61,192	-86.2%
Otros (Autofinanciamiento)*	44,229	5.3%	43,831	4.1%	-398	-0.9%
Total	837,559	100%	1,066,983	100%	229,424	27.4%

Fuente: Elaborado por AMDA con información de JATO Dynamics. Cifras enero-diciembre.

*Autofinanciamiento se refiere a adjudicaciones

Copyright © JATO Dynamics Limited 2016. All rights reserved.

Nota: Cifras para 2015 acorde al reporte cierre 2015 de JATO Dynamics.



Colocación de créditos por tipo de institución

Financieras de marca

Empresa	Enero-Diciembre		Variación		Participación en	
	2015	2016	Absoluta	Relativa	2015	2016
NR Finance México	193,604	232,333	38,729	20.0%	34.2%	30.1%
GM Financial	104,158	176,109	71,951	69.1%	18.4%	22.8%
GM Financial (Otras)	1,396	1,318	-78	-5.6%	0.2%	0.2%
Volkswagen Financial Services	96,528	126,190	29,662	30.7%	17.0%	16.3%
Toyota Financial Services	47,819	62,220	14,401	30.1%	8.4%	8.1%
FC Financial, S.A. de C.V. SOFOM, E.R. Grupo Financiero Inbursa	43,065	49,963	6,898	16.0%	7.6%	6.5%
FC Financial, S.A. de C.V. SOFOM, E.R. Grupo Financiero Inbursa (Otras Marcas)	10,255	7,808	-2,447	-23.9%	1.8%	1.0%
Ford Credit	26,383	46,558	20,175	76.5%	4.7%	6.0%
Hyundai Finance	11,844	17,727	5,883	49.7%	2.1%	2.3%
Seat Financial Services	12,884	10,075	-2,809	-21.8%	2.3%	1.3%
BMW Financial Services México	4,728	6,696	1,968	41.6%	0.8%	0.9%
Audi Financial Services	5,464	4,373	-1,091	-20.0%	1.0%	0.6%
Mini Financial Services Mexico	2,586	3,393	807	31.2%	0.5%	0.4%
KIA Finance	5,644	27,557	-	-	-	-
Peugeot Finance	0	0	0	-	0.0%	0.0%
Total	566,358	772,320	205,962	36.4%	100.0%	100.0%

Fuente: Elaborado por Amda con información de JATO Dynamics. Cifras enero-diciembre.
Copyright © JATO Dynamics Limited 2016. All rights reserved.

NR Finance México, GM Financial de México, VW Financial Services, Toyota Financial Services y FC Financial financiaron el 84.9% del total de unidades al mes de diciembre de 2016, mientras que en 2015 dicho indicador fue de 87.7 por ciento.



Bancos

Empresa	Enero-Diciembre		Variación		Participación en	
	2015	2016	Absoluta	Relativa	2015	2016
BBVA Bancomer	94,447	110,878	16,431	17.4%	41.6%	44.2%
Banorte	43,455	49,413	5,958	13.7%	19.1%	19.7%
Scotiabank Inverlat	43,183	47,571	4,388	10.2%	19.0%	19.0%
Banregio	20,115	22,182	2,067	10.3%	8.9%	8.8%
BNP Paribas	17,885	16,623	-1,262	-7.1%	7.9%	6.6%
BAM (Mi Banco Autofin)	3,173	3,418	245	7.7%	1.4%	1.4%
IN Credit	4,085	747	-3,338	-81.7%	1.8%	0.3%
UNIFIN	629	0	-629	-100.0%	0.3%	0.0%
Total	226,972	250,832	23,860	10.5%	100.0%	100.0%

Fuente: Elaborado por Amda con información de JATO Dynamics. Cifras enero-diciembre.
Copyright © JATO Dynamics Limited 2016. All rights reserved.

Bancomer, Banorte y Scotiabank concentran el 82.9% de la colocación bancaria al mes de diciembre de 2016, mientras que en 2015 fue de 79.8 por ciento.

Empresas de autofinanciamiento

Empresa	Enero-Diciembre		Variación		Participación en	
	2015	2016	Absoluta	Relativa	2015	2016
Sicrea - Nissan	17,773	17,735	-38	-0.2%	40.2%	40.5%
Suauto - GM	6,545	8,413	1,868	28.5%	14.8%	19.2%
Afasa - VW	7,156	7,137	-19	-0.3%	16.2%	16.3%
Autofin	6,780	4,541	-2,239	-33.0%	15.3%	10.4%
Conauto - Ford	4,984	4,789	-195	-3.9%	11.3%	10.9%
Autofinanciamiento Honda	989	1,134	145	14.7%	2.2%	2.6%
Hyundai CONTIGO	2	55	53	-	-	0.1%
Autofinanciamiento Mazda	0	27	27	-	-	-
Total	44,229	43,831	-398	-0.9%	100.0%	100.0%

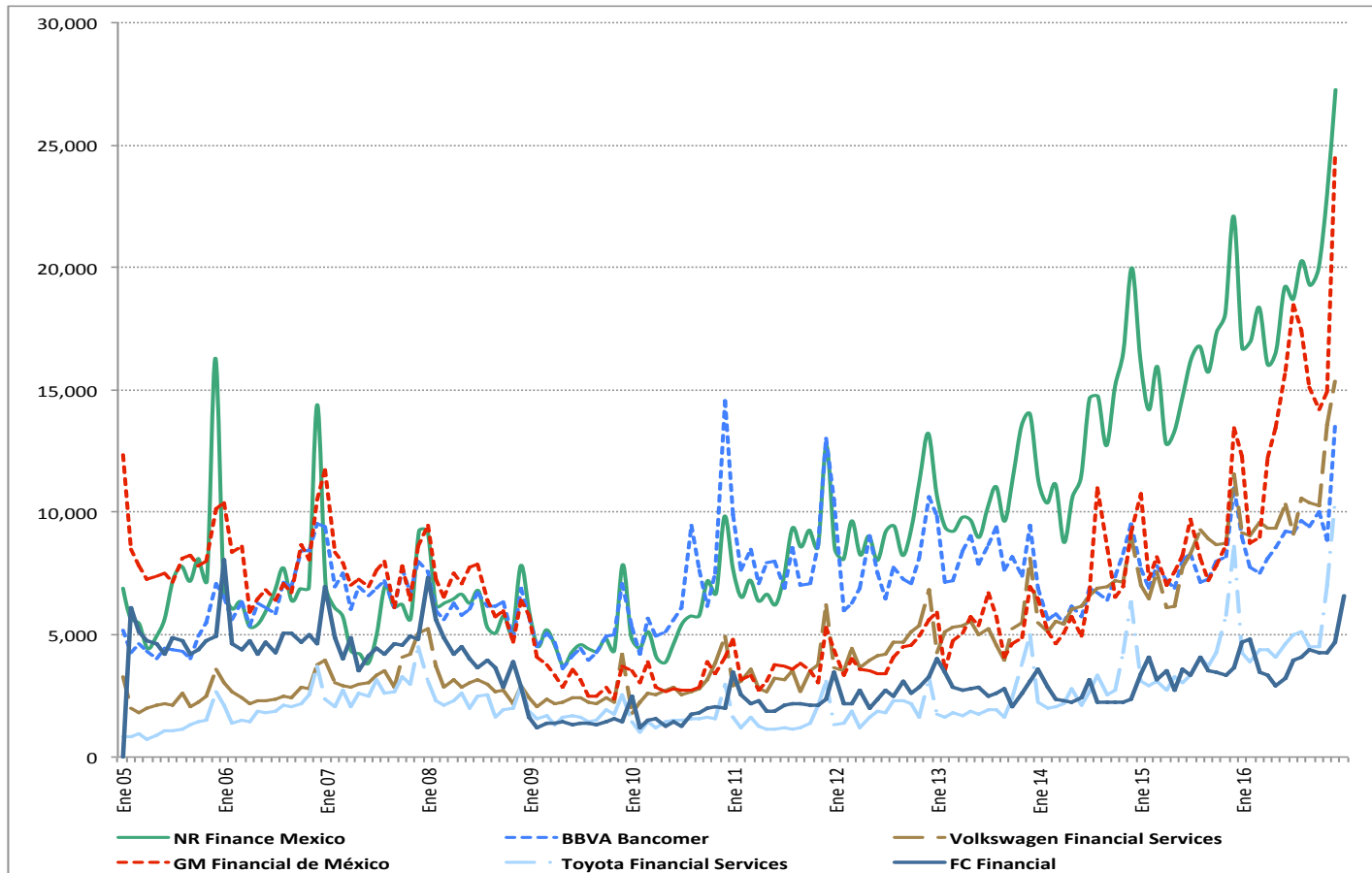
Fuente: Elaborado por Amda con información de JATO Dynamics. Cifras enero-diciembre.
Copyright © JATO Dynamics Limited 2016. All rights reserved.

Sicrea de Nissan, Suauto de GM y Afasa de VW colocaron el 75.9% de los créditos de las empresas de autofinanciamiento al mes de diciembre de 2016. En 2015 su participación fue de 71.2%

Financiamiento mensual de vehículos 2005 a 2016



Unidades



Fuente: Elaborado por Amda con información de JATO Dynamics.
Copyright © JATO Dynamics Limited 2016. All rights reserved.

Estas seis empresas dominan el mercado con el 69.8% del total de financiamientos colocados al mes de diciembre de 2016.



Fuentes

Este reporte es realizado por la Asociación Mexicana de Distribuidores de Automotores AMDA A.C. con información de AMIA en el caso de comercialización y de colocaciones con base en JATO Dynamics al 27 de enero del 2017. All rights reserved © JATO Dynamics 2016.

JATO Dynamics Ltd.
T +52 55 5344 6738

Copyright © JATO Dynamics Limited 2016. All rights reserved.
Información proporcionada por JATO Dynamics del Reporte de Colocaciones de Crédito Automotriz actualizada al día 27 de enero de 2017.

Aunque JATO Dynamics ha realizado su mayor esfuerzo para asegurar que los datos sean completos y confiables existe el riesgo de que la información cambie entre el tiempo de actualización y el cierre de publicación, por lo tanto JATO Dynamics y AMDA no garantizan la información. Por favor tenga cuidado al utilizar la información.