



Asociación Mexicana de
Distribuidores de Automotores

Reporte de Mercado Interno Automotor

Septiembre 2016



Vehículos ligeros comercializados

En septiembre de 2015 y 2016

	Septiembre		Variación	
	2015	2016	Unidades	Porcentaje
Subcompactos	39,508	50,183	10,675	27.0%
Compactos	27,300	30,547	3,247	11.9%
De lujo	5,533	6,802	1,269	22.9%
Deportivos	837	959	122	14.6%
Usos múltiples	23,247	25,025	1,778	7.6%
Camiones ligeros	14,740	17,837	3,097	21.0%
Camiones pesados ¹	165	90	-75	-45.5%
Total	111,330	131,443	20,113	18.1%

¹Camiones pesados incluye: F450, F550.

En septiembre de 2016 se registra la novena tasa positiva del año.

Vehículos ligeros comercializados

de enero – septiembre de 2015 y 2016

Segmento	2015		2016		Variación	
	2015	Estructura	2016	Estructura	Absoluta	Relativa
Subcompactos	348,969	36.9%	416,505	37.2%	67,536	19.4%
Compactos	228,269	24.2%	264,788	23.7%	36,519	16.0%
De lujo	49,535	5.2%	57,543	5.1%	8,008	16.2%
Deportivos	6,581	0.7%	8,856	0.8%	2,275	34.6%
Usos múltiples	189,637	20.1%	223,966	20.0%	34,329	18.1%
Camiones ligeros	120,696	12.8%	146,339	13.1%	25,643	21.2%
Camiones pesados ¹	1,220	0.1%	1,109	0.1%	-111	-9.1%
Total	944,907	100.0%	1,119,106	100.0%	174,199	18.4%

¹Camiones pesados incluye: F450, F550.

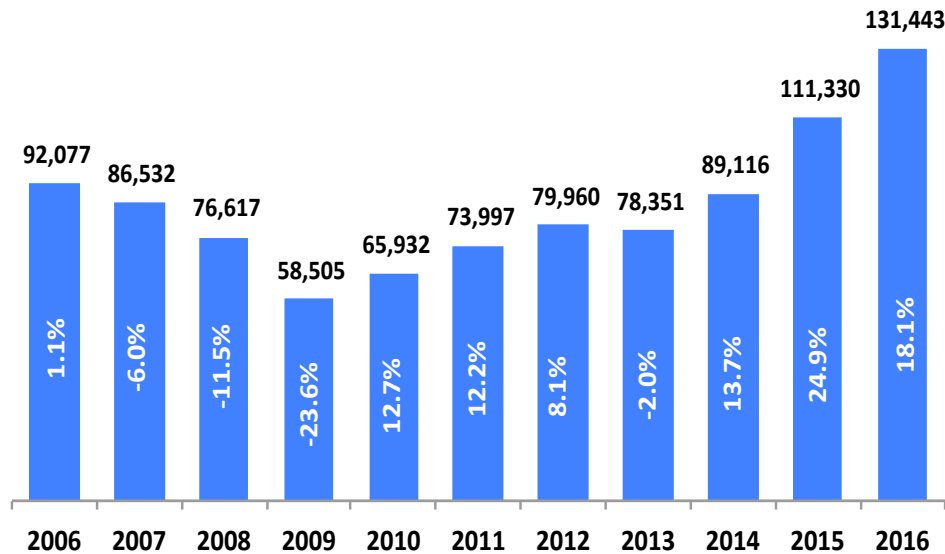
Ventas mensuales en 2016

Segmento	2016		Variación	
	ago-16	sep-16	Unidades	Porcentaje
Subcompactos	52,716	50,183	-2,533	-4.8%
Compactos	33,169	30,547	-2,622	-7.9%
De lujo	6,818	6,802	-16	-0.2%
Deportivos	1,020	959	-61	-6.0%
Usos múltiples	24,964	25,025	61	0.2%
Camiones ligeros	15,276	17,837	2,561	16.8%
Camiones pesados ¹	80	90	10	12.5%
Total	134,043	131,443	-2,600	-1.9%

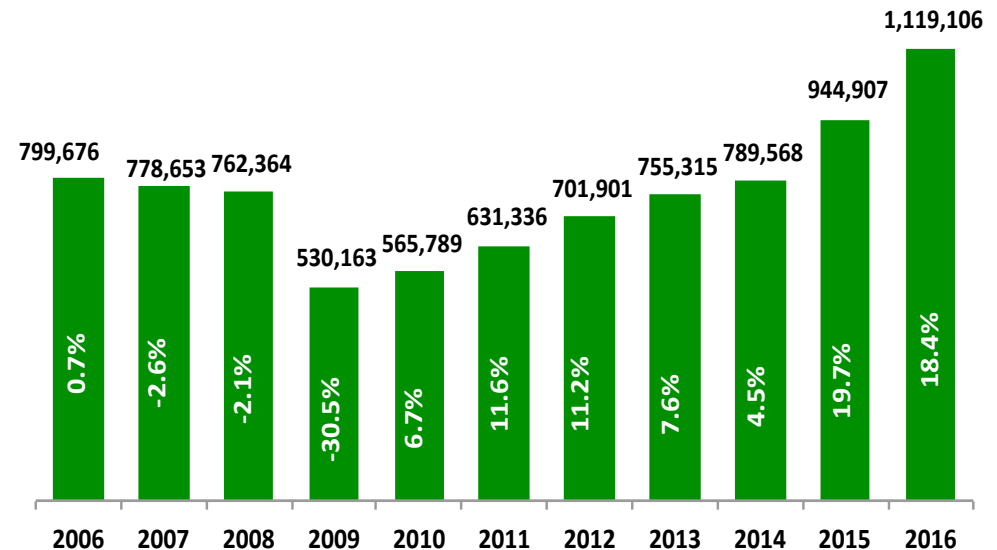


Comercialización de vehículos ligeros de 2006 a 2016

En los meses de septiembre



Acumulados enero – septiembre



Fuente: Elaborado por AMDA.

Comercialización	2016 vs 2006	42.8%
Comercialización	2016 vs 2007	51.9%
Comercialización	2016 vs 2008	71.6%
Comercialización	2016 vs 2009	124.7%
Comercialización	2016 vs 2010	99.4%
Comercialización	2016 vs 2011	77.6%
Comercialización	2016 vs 2012	64.4%
Comercialización	2016 vs 2013	67.8%
Comercialización	2016 vs 2014	47.5%
Comercialización	2016 vs 2015	18.1%

Comercialización	2016 vs 2006	39.9%
Comercialización	2016 vs 2007	43.7%
Comercialización	2016 vs 2008	46.8%
Comercialización	2016 vs 2009	111.1%
Comercialización	2016 vs 2010	97.8%
Comercialización	2016 vs 2011	77.3%
Comercialización	2016 vs 2012	59.4%
Comercialización	2016 vs 2013	48.2%
Comercialización	2016 vs 2014	41.7%
Comercialización	2016 vs 2015	18.4%

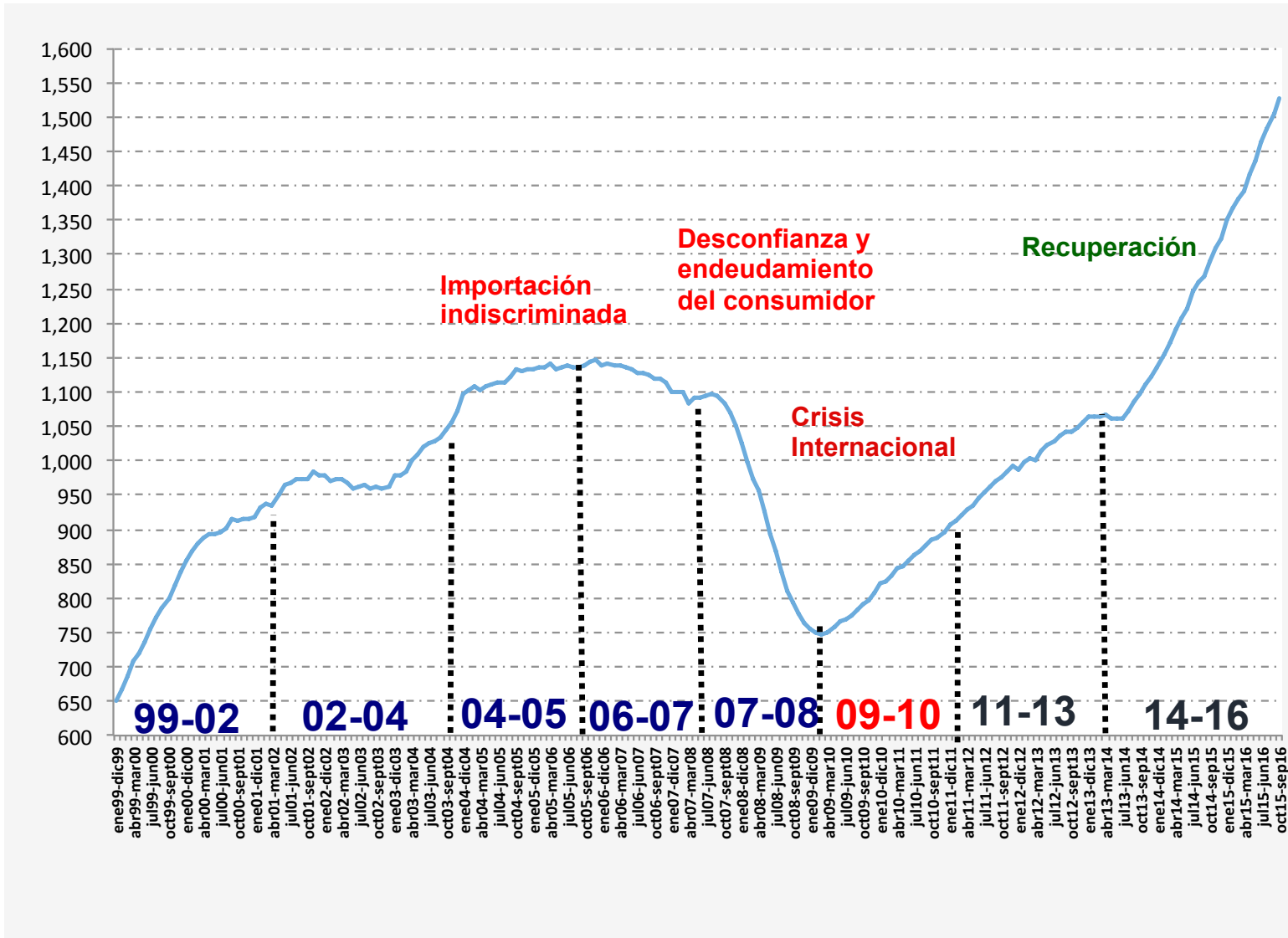
Ventas acumuladas 12 meses			
Periodo		Unidades	Var. % mes anterior
Dic 11	Nov 12	992,594	0.89%
Ene 12	Dic 12	987,747	-0.49%
Feb 12	Ene 13	996,719	0.91%
Mar 12	Feb 13	1,002,209	0.55%
Abr 12	Mar 13	1,001,402	-0.08%
May 12	Abr 13	1,015,039	1.36%
Jun 12	May 13	1,022,290	0.71%
Jul 12	Jun 13	1,027,495	0.51%
Ago 12	Jul 13	1,037,764	1.00%
Sept 12	Ago 13	1,042,770	0.48%
Oct 12	Sept 13	1,041,161	-0.15%
Nov 12	Oct 13	1,046,251	0.49%
Dic 12	Nov 13	1,054,848	0.82%
Ene 13	Dic 13	1,063,363	0.81%
Feb 13	Ene 14	1,064,598	0.12%
Mar 13	Feb 14	1,064,343	-0.02%
Abr 13	Mar 14	1,067,258	0.27%
May 13	Abr 14	1,060,596	-0.62%
Jun 13	May 14	1,061,322	0.07%
Jul 13	Jun 14	1,061,736	0.04%
Ago 13	Jul 14	1,071,302	0.90%
Sep 13	Ago 14	1,086,851	1.45%
Oct 13	Sep 14	1,097,616	0.99%
Nov 13	Oct 14	1,110,278	1.15%
Dic 13	Nov 14	1,121,500	1.01%
Ene 14	Dic 14	1,135,409	1.24%
Feb 14	Ene 15	1,153,602	1.60%
Mar 14	Feb 15	1,171,222	1.53%
Abr 14	Mar 15	1,190,442	1.64%
May 14	Abr 15	1,208,373	1.51%
Jun 14	May 15	1,222,111	1.14%
Jul 14	Jun 15	1,244,874	1.86%
Ago 14	Jul 15	1,260,377	1.25%
Sep 14	Ago 15	1,268,534	0.65%
Oct 14	Sep 15	1,290,748	1.75%
Nov 14	Oct 15	1,309,692	1.47%
Dic 14	Nov 15	1,324,258	1.11%
Ene 15	Dic 15	1,351,648	2.07%
Feb 15	Ene 16	1,367,644	1.18%
Mar 15	Feb 16	1,380,856	0.97%
Abr 15	Mar 16	1,392,817	0.87%
May 15	Abr 16	1,416,428	1.70%
Jun 15	May 16	1,436,033	1.38%
Jul 15	Jun 16	1,463,679	1.93%
Ago 15	Jul 16	1,483,729	1.37%
Sep 15	Ago 16	1,505,734	1.48%
Oct 15	Sep 16	1,525,847	1.34%

Las ventas anualizadas fueron de un millón 525 mil 847 unidades a septiembre de 2016, es decir, la suma de los 12 meses de octubre de 2015 a septiembre de 2016. En esta ocasión se registra crecimiento de 18.2% respecto al mismo lapso de 2015 cuando se cerró con un millón 290 mil 748 vehículos.

Por su parte, respecto al acumulado de 12 meses inmediato anterior (septiembre de 2015 a agosto de 2016), las ventas aumentaron 1.34% con 20 mil 113 unidades más. Este indicador fue menor en 0.15 puntos porcentuales respecto al período inmediato anterior.

Factores de impacto negativo en el consumidor (Serie anualizada de 1999 a 2016)

Miles de unidades



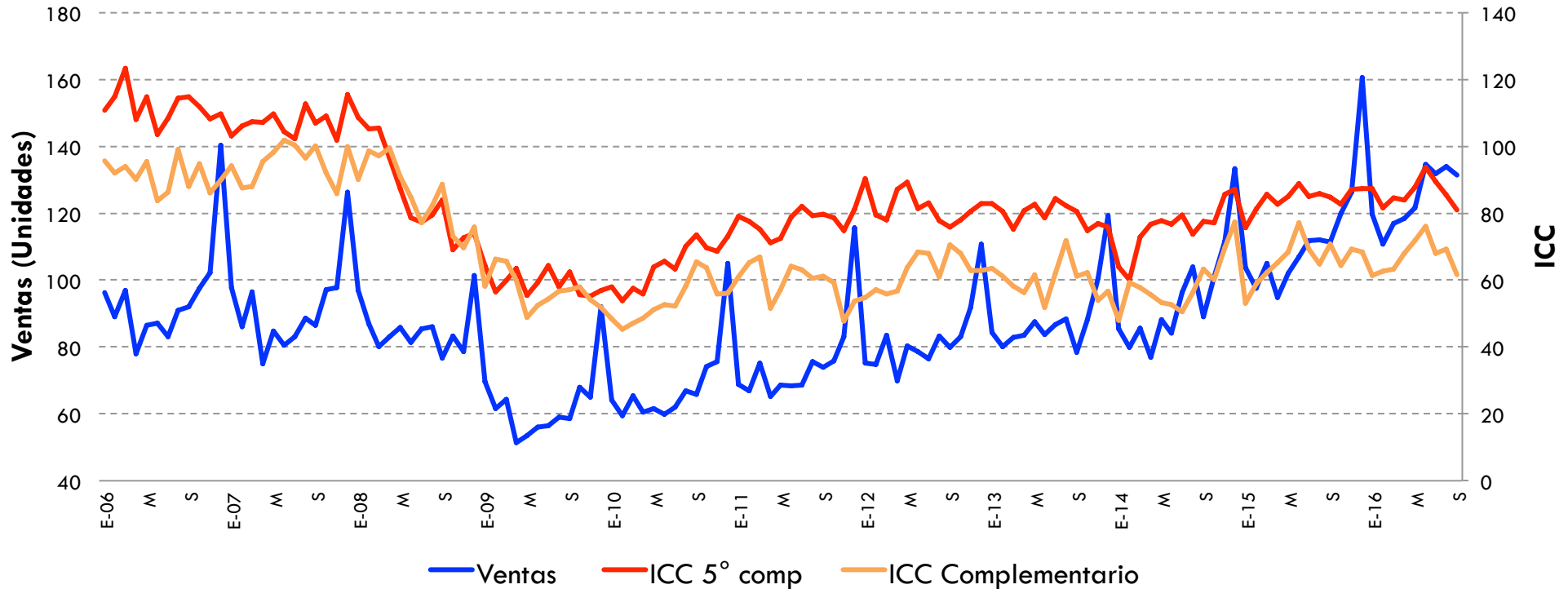
Fuente: Elaborado por AMDA con información de AMIA.



Confianza del Consumidor y Ventas

5to. Componente

Septiembre 2016



Fuente: Elaborado por AMDA con datos de INEGI.

ICC 5° Componente

- Variación % anual Sep 2016 – Sep 2015: **-4.5%**
- Variación % mensual Sep 2016 - Ago 2016: **-5.1%**

ICC Complementario

- Variación % anual Sep 2016 – Sep 2015: **-12.9%**
- Variación % mensual Sep 2016 – Ago 2016: **-11.1%**

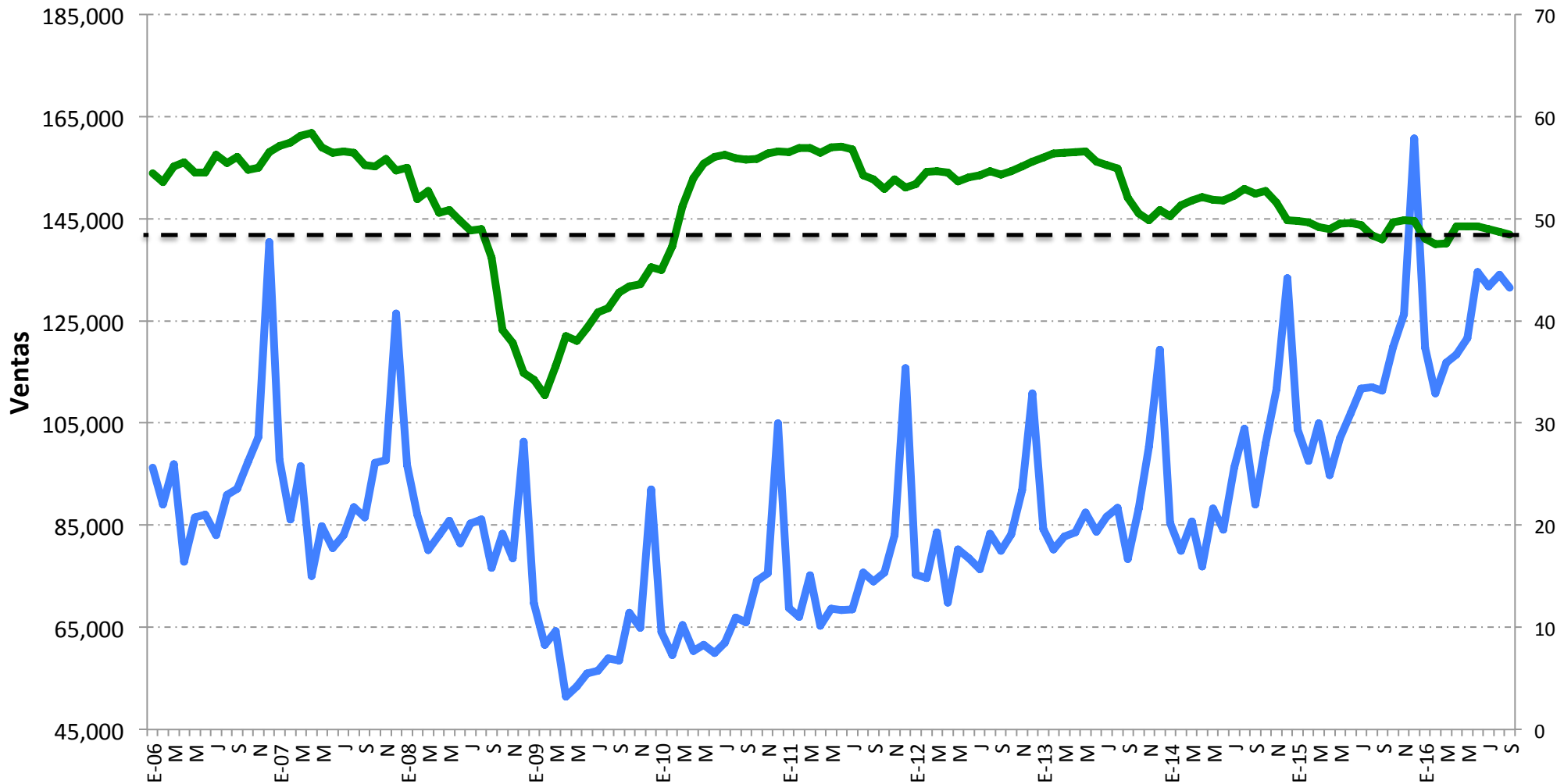
Comparando la situación económica actual con la de hace un año ¿cómo considera en el momento actual las posibilidades de que usted o alguno de los integrantes de este hogar realice compras tales como muebles, televisor, lavadora, otros aparatos electrodomésticos, etc.?

¿Algún miembro de este hogar o usted están planeando comprar un automóvil nuevo o usado en los proximos 2 años?



Indicador de Confianza Empresarial y Ventas

Septiembre 2016



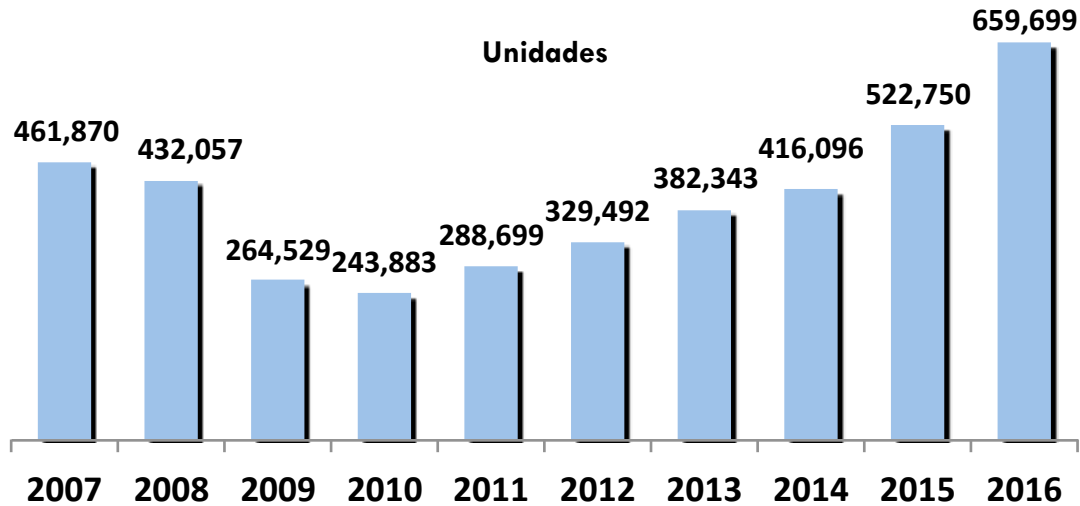
ICEM *La percepción empresarial con mayor deterioro estuvo relacionada con la consideración sobre si es un momento adecuado para invertir.*

- Variación % anual sep 2016- sep 2015: **1.1%**
- Variación % mensual sep 2016 - ago 2016: **-0.5%**

Fuente: Elaborado por AMDA con datos de INEGI.
Nota: referido al sector manufacturero.
Rescata la percepción del empresario sobre:
Momento adecuado para invertir, situación económica presente y futura del país, situación económica presente y futura de la empresa.



Financiamiento a la adquisición de vehículos

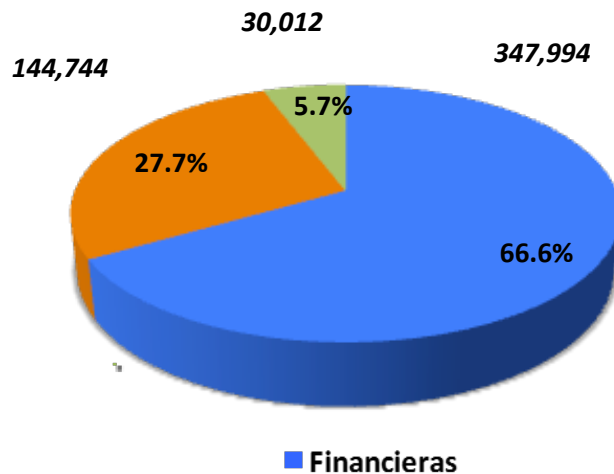


En el periodo enero-agosto de 2016 se registraron 659 mil 699 colocaciones lo que representa un incremento de 26.2% con respecto a 2015, lo que equivale a **136 mil 949 unidades más**. Las cifras de este período están 40.3% por encima de las registradas en 2007.

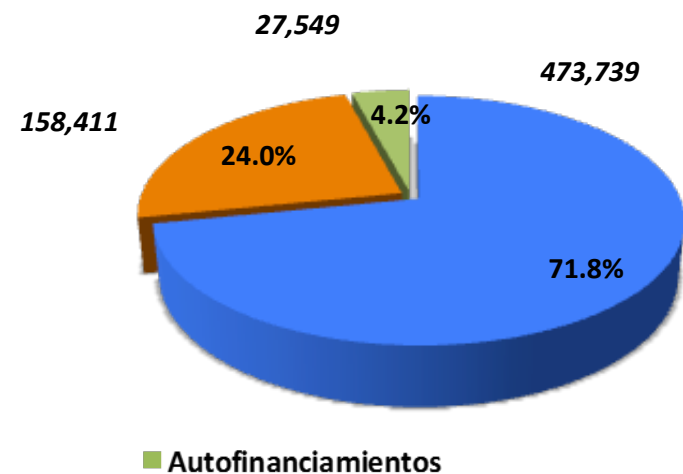
Del total de ventas en el periodo Ene-Ago 2016, 66.8% se financiaron.*

Participación en el total de unidades financiadas:

Enero-Agosto de 2015



Enero-Agosto de 2016



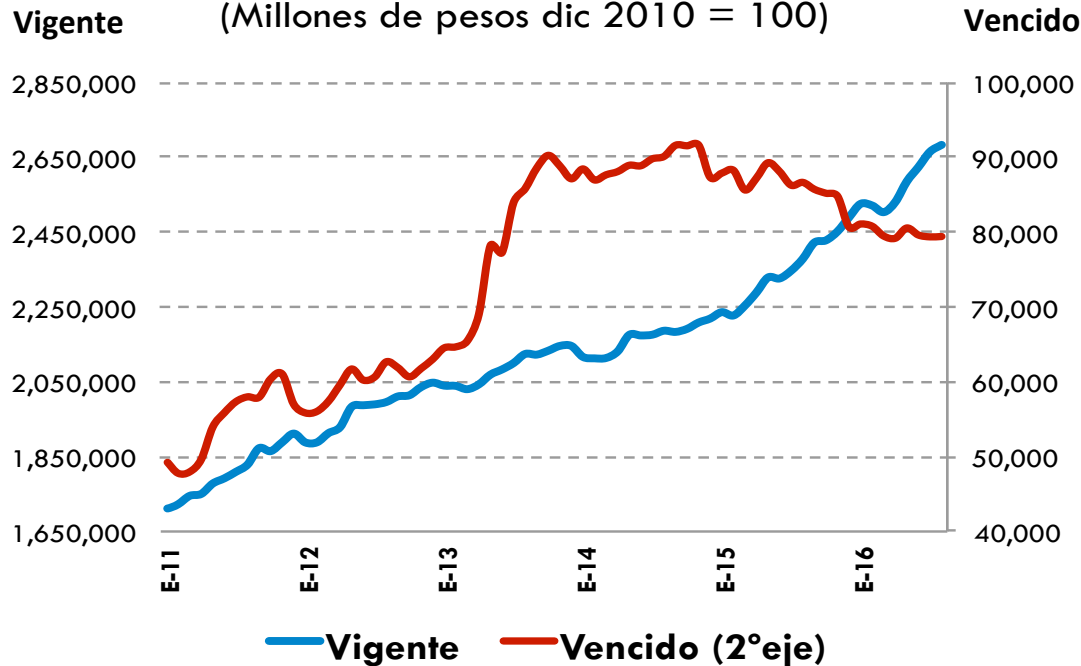
Fuente: AMDA con información de JATO Dynamics.
All rights reserved © JATO Dynamics 2016.



Crédito otorgado por la banca comercial

Crédito otorgado por la banca comercial al sector privado

(Millones de pesos dic 2010 = 100)



Fuente: Elaborado por AMDA con datos de BANXICO.

Variación % anual (Ago16-Ago15):

Tarjeta Crédito → 4.9%
Bienes Consumo Duradero → 13.6%

Variación % mensual (Ago16-Jul16):

Tarjeta Crédito → 1.2%
Bienes Consumo Duradero → 1.3%

Variación % anual (Ago16-Ago15):

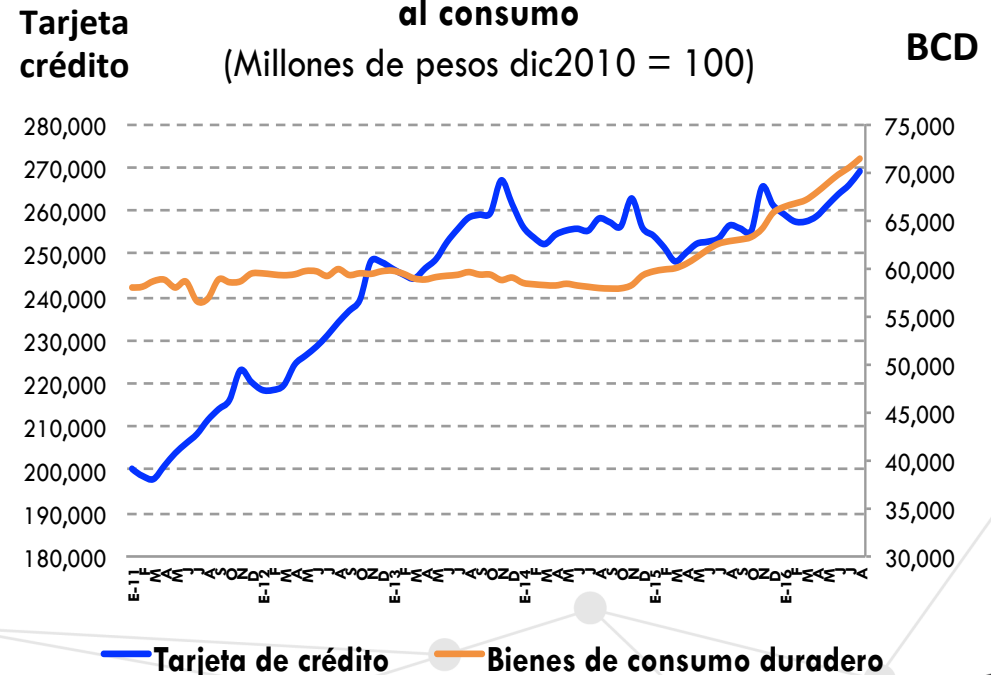
Vigente → 12.8%
Vencido → -8.3%

Variación % mensual (Ago16-Jul16):

Vigente → 0.7%
Vencido → 0.06%

Crédito vigente otorgado por la banca comercial al consumo

(Millones de pesos dic2010 = 100)

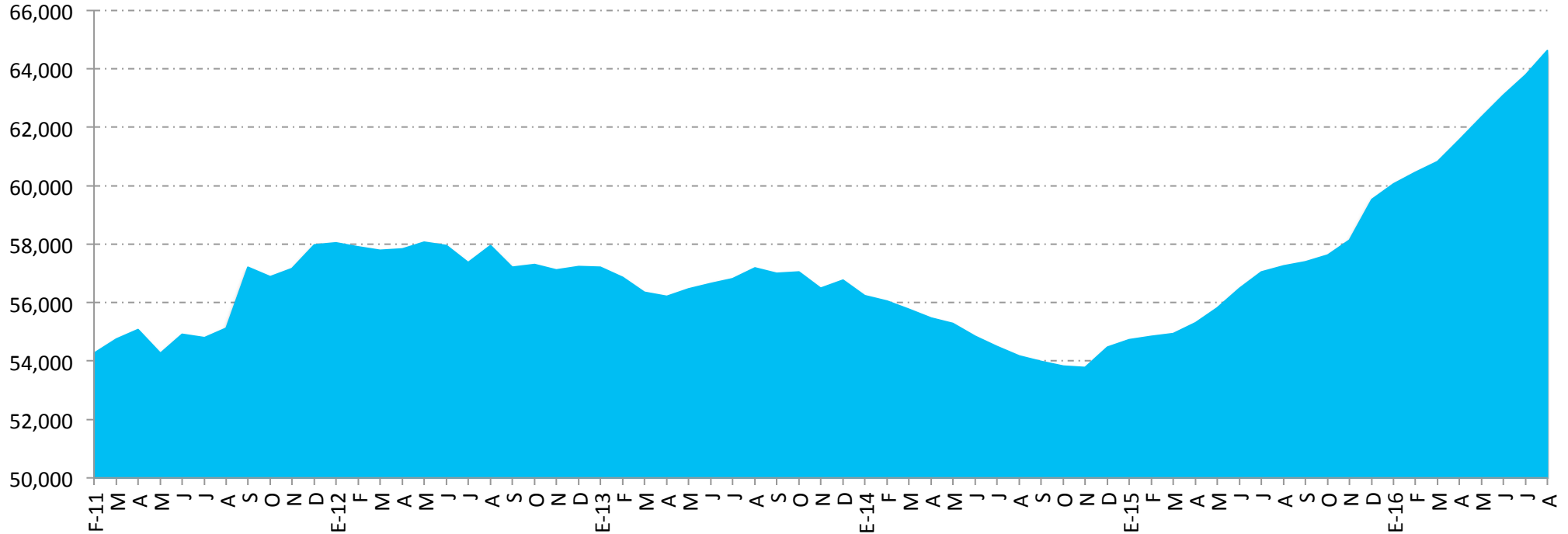


Fuente: Elaborado por AMDA con datos de BANXICO.



Crédito en Sector Automotriz

Crédito vigente otorgado por la banca comercial al consumo de bienes duraderos: Automotriz
(Millones de pesos dic 2010 = 100)



Fuente: Elaborado por AMDA con datos de BANXICO.

Cartera Automotriz Vigente (98.5% de cartera total)

- Variación % anual ago 2016 – ago 2015: **12.8%**
- Variación % mensual ago 2016 – jul 2016: **1.3%**

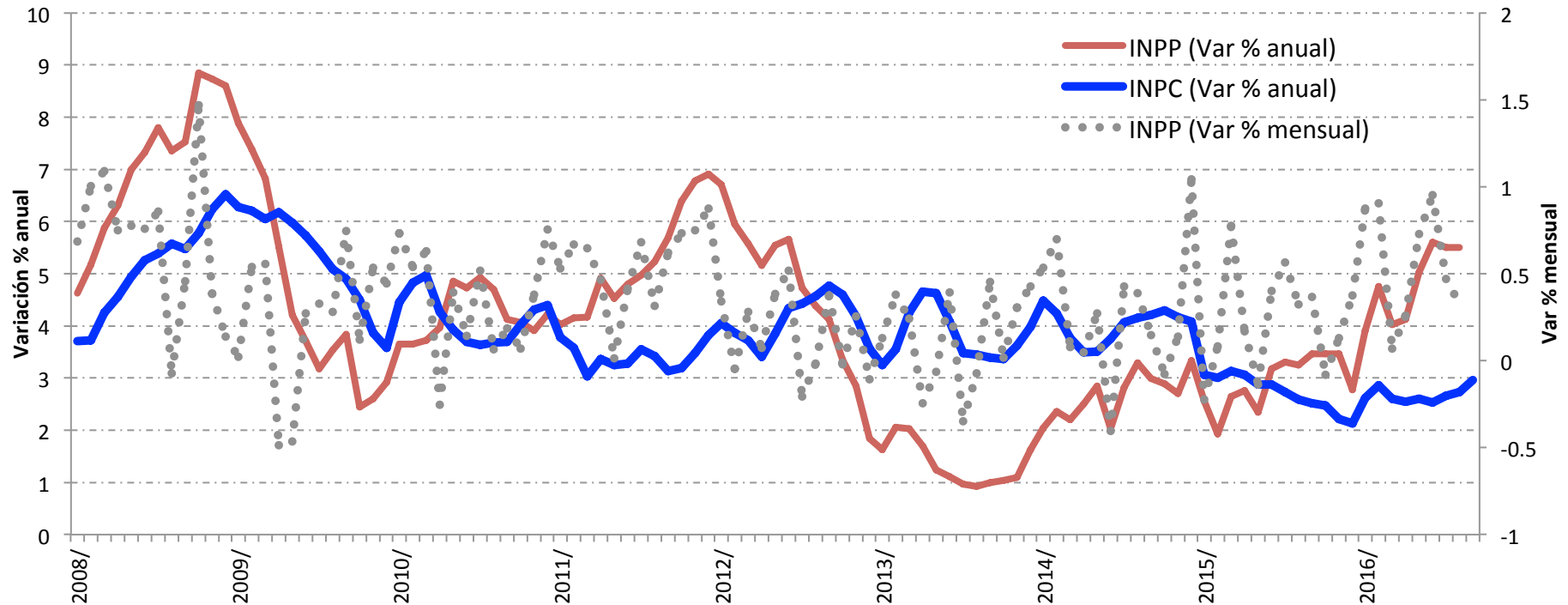
Cartera Automotriz Vencida (1.5% de cartera total)

- Variación % anual ago 2016 - ago 2015: **3.1%**
- Variación % mensual ago 2016 - jul 2015: **-1.7%**



Inflación: consumidor - productor

Septiembre 2016



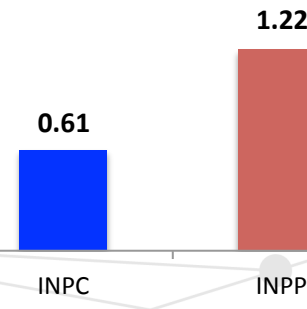
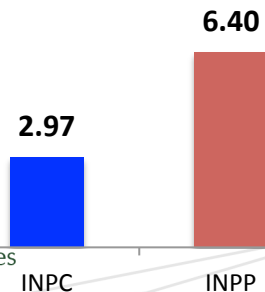
Fuente: Elaborado por AMDA con datos de INEGI.

INPP excluyendo petróleo por sector y subsector de actividad económica de origen
(base 2010=100)

La variación anual y mensual del Índice Nacional Precios al Productor en septiembre se observa por encima de la variación del Índice Nacional de Precios al Consumidor

Variación (%) Anual

Variación (%) Mensual

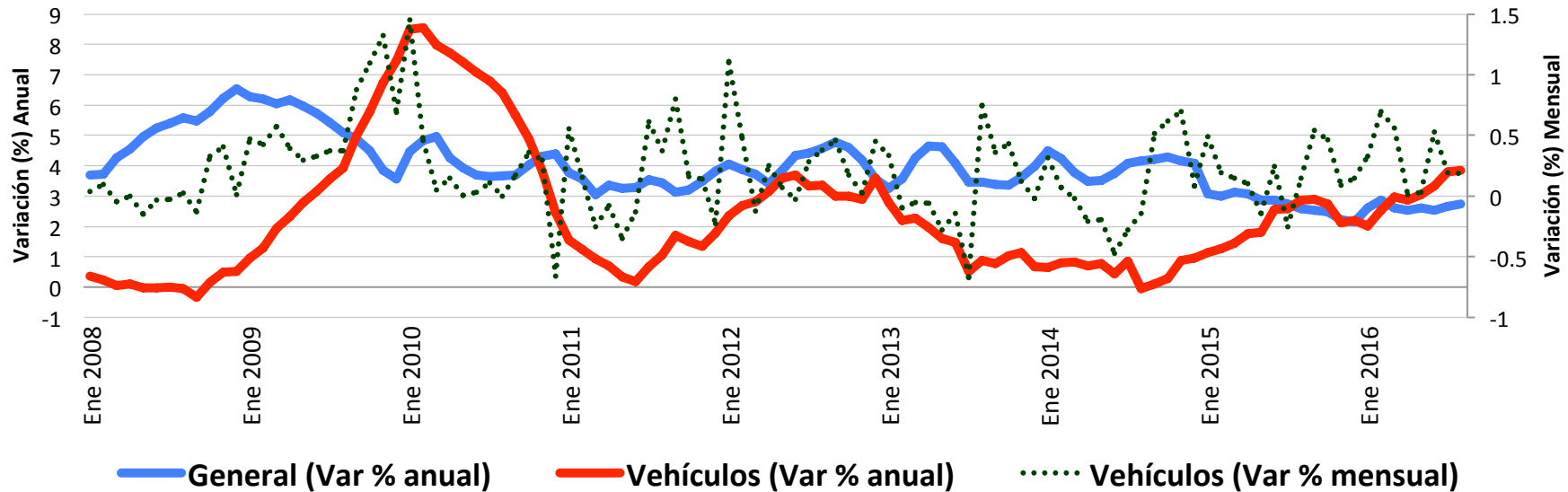




Inflación en Sector Automotriz

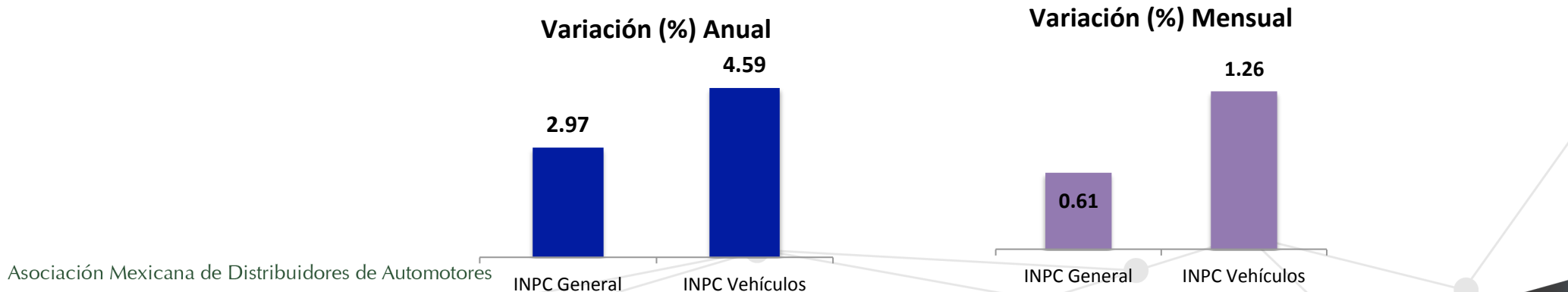
Inflación General y de Vehículos

Septiembre 2016



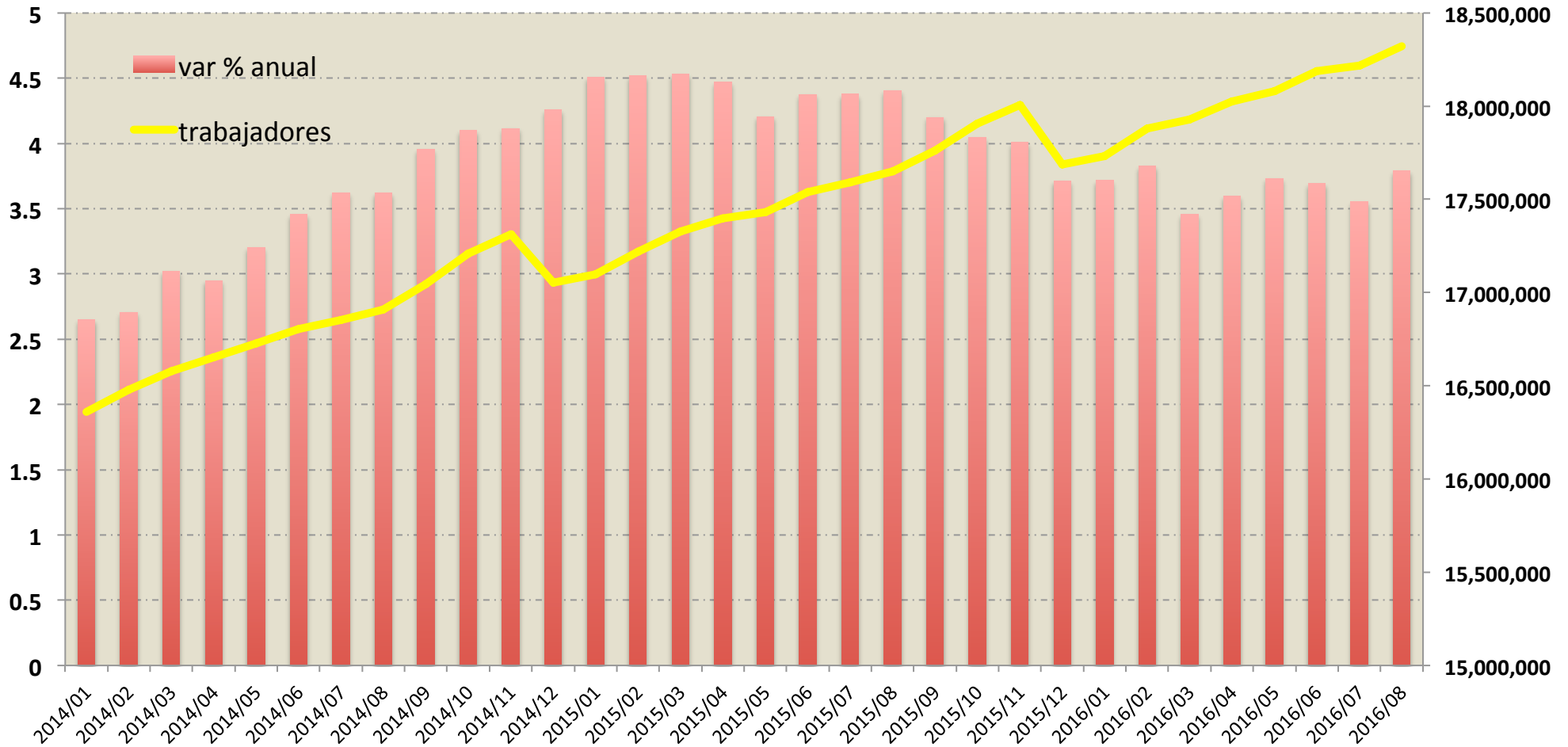
Fuente: Elaborado por AMDA con datos de INEGI.

La inflación general al mes de septiembre de 2016 se sitúa por debajo de la inflación de vehículos, registrando ésta última en su variación anual un incremento en los precios. En cuanto a su variación mensual, la inflación de vehículos se situó por encima de la inflación general.





Trabajadores asegurados permanentes y eventuales (personas)



Fuente: INEGI

Agosto 2016 Vs Agosto 2015 → 3.6%

Agosto 2016 Vs Julio 2016 → 0.6%

Vehículos usados importados (unidades)

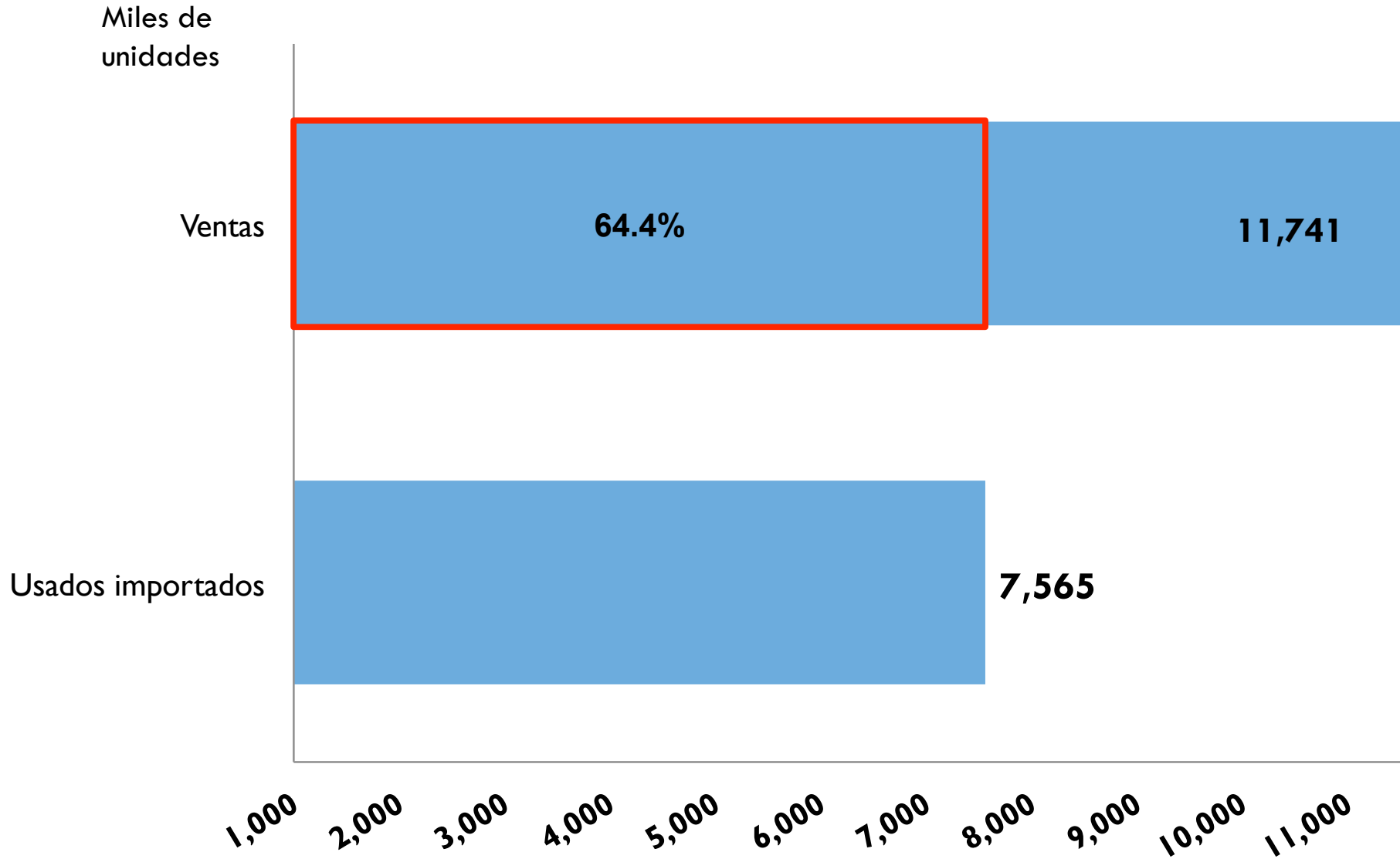
	Agosto				Acumulado Enero a Agosto			
	2016	2015	Variación		2016	2015	Variación	
			Unidades	%			Unidades	%
Usados importados	10,919	14,660	-3,741	-25.5%	106,923	113,552	-6,629	-5.8%

	2005	2006	2007	2008	2009	2010	2011	2012	2013	2014	2015	2016
Mercado interno enero-agosto 2016	703,137	707,599	692,121	685,747	471,658	499,857	557,339	737,637	676,964	700,452	833,577	987,663
Usados importados enero-agosto 2016	267,112	1,121,731	774,718	736,899	148,319	278,137	429,177	278,947	424,718	361,249	113,552	106,923
% de usados importados en mercado interno	38.0%	158.5%	111.9%	107.5%	31.4%	55.6%	77.0%	37.8%	62.7%	51.6%	13.6%	10.8%

Fuente: Administración General de Aduanas. SHCP.

Al mes de agosto de 2016, la importación de autos usados fue de 106 mil 923 unidades, lo que equivale al 10.8% del total de ventas de vehículos nuevos. La importación disminuyó 5.8% respecto a similar periodo de 2015, lo que representó 6 mil 629 unidades menos.

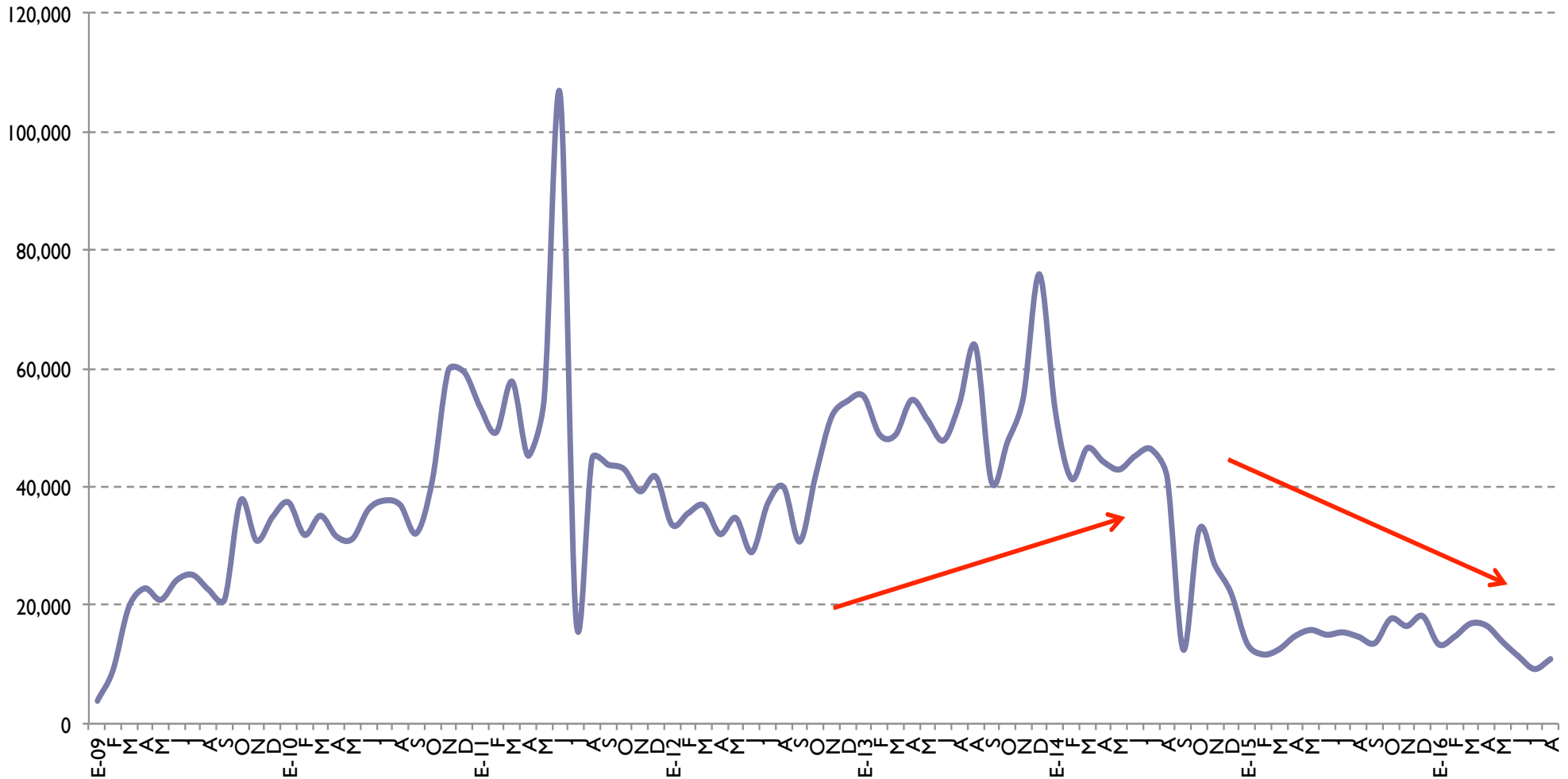
Usados importados vs. comercialización de unidades nuevas de octubre de 2005 a agosto de 2016



Fuente: Administración General de Aduanas. SHCP.

Volumen mensual de unidades importadas

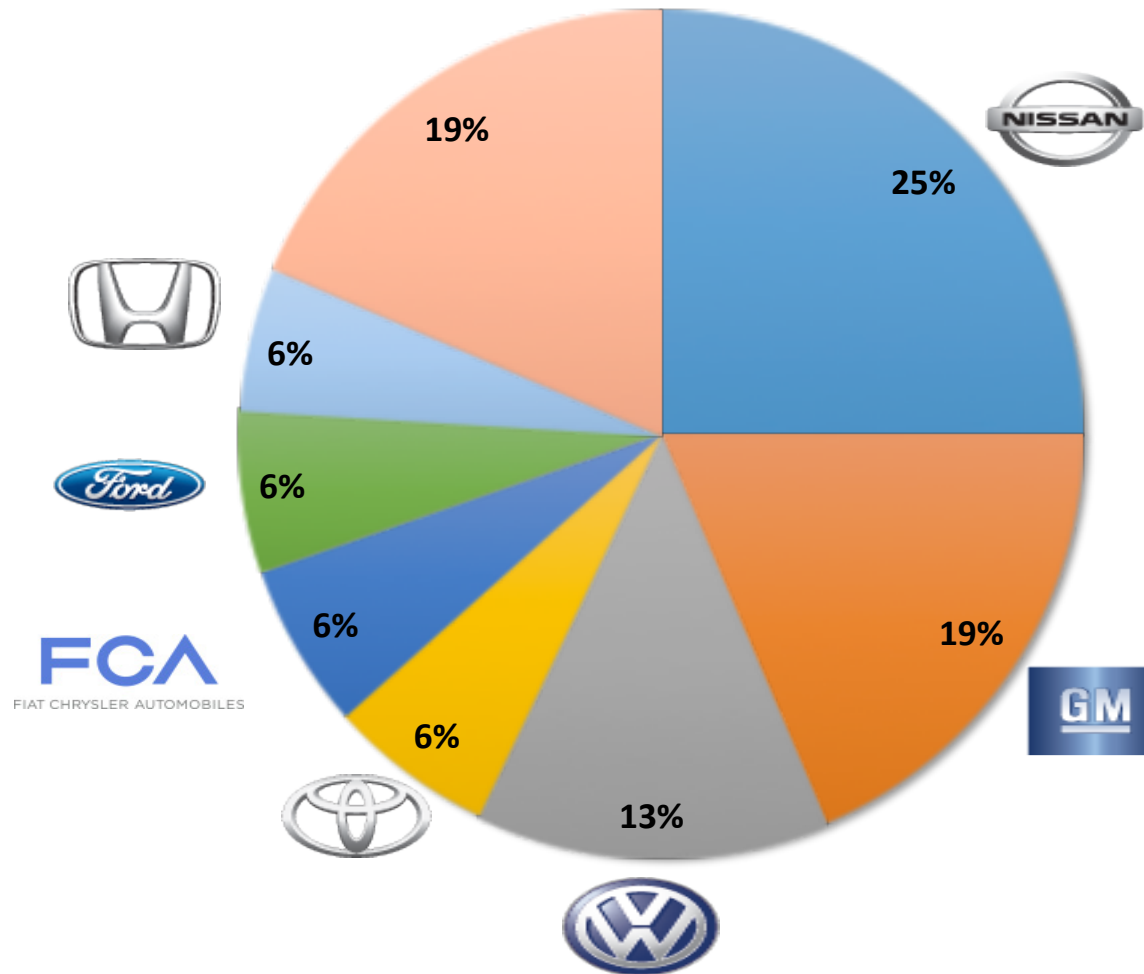
2009 a 2016



Fuente: Administración General de Aduanas. SHCP.

Ranking de marcas enero - septiembre de 2016

Participación de las marcas con mayor volumen



Estas siete marcas comercializan el 81.4% del total de vehículos en México.

Comercialización por marcas de Enero - Septiembre de 2015 y 2016 (unidades)

	ENE-SEP 2015	% del total	ENE-SEP 2016	% del total	Diferencia en participación	Variación	
						Absoluta	Relativa
1 NISSAN	246,460	26.1%	279,726	25.0%	-1.1%	33,266	13.5%
2 GENERAL MOTORS	177,777	18.8%	208,243	18.6%	-0.2%	30,466	17.1%
3 VOLKSWAGEN	128,377	13.6%	150,610	13.5%	-0.1%	22,233	17.3%
4 TOYOTA	55,568	5.9%	70,900	6.3%	0.5%	15,332	27.6%
5 FCA MÉXICO	72,702	7.7%	70,601	6.3%	-1.4%	-2,101	-2.9%
6 FORD MOTOR	62,208	6.6%	69,797	6.2%	-0.3%	7,589	12.2%
7 HONDA	49,646	5.3%	61,237	5.5%	0.2%	11,591	23.3%
8 KIA	4,830	0.5%	40,611	3.6%	3.1%	35,781	740.8%
9 MAZDA	39,435	4.2%	38,659	3.5%	-0.7%	-776	-2.0%
10 HYUNDAI	18,622	2.0%	26,379	2.4%	0.4%	7,757	41.7%
11 RENAULT	16,476	1.7%	21,409	1.9%	0.2%	4,933	29.9%
12 SEAT	17,443	1.8%	18,258	1.6%	-0.2%	815	4.7%
13 AUDI	10,223	1.1%	11,257	1.0%	-0.1%	1,034	10.1%
14 BMW	8,730	0.9%	10,499	0.9%	0.01%	1,769	20.3%
15 SUZUKI	9,229	1.0%	10,448	0.9%	0.0%	1,219	13.2%
16 MERCEDES BENZ *	7,568	0.8%	10,112	0.9%	0.1%	2,544	33.6%
17 PEUGEOT	5,360	0.6%	5,840	0.5%	-0.05%	480	9.0%
18 MINI	3,868	0.4%	4,209	0.4%	-0.03%	341	8.8%
19 LINCOLN	1,463	0.2%	1,704	0.2%	0.0%	241	16.5%
20 INFINITI	1,267	0.1%	1,575	0.1%	0.0%	308	24.3%
21 ACURA	1,780	0.2%	1,521	0.1%	-0.1%	-259	-14.6%
22 VOLVO	963	0.1%	1,159	0.1%	0.0%	196	20.4%
23 ISUZU	1,156	0.1%	1,102	0.1%	-0.02%	-54	-4.7%
24 PORSCHE	861	0.1%	1,016	0.1%	0.00%	155	18.0%
25 SUBARU	1,083	0.1%	858	0.1%	-0.04%	-225	-20.8%
26 LAND ROVER	1,006	0.1%	701	0.1%	-0.04%	-305	-30.3%
27 SMART	685	0.1%	469	0.0%	-0.03%	-216	-31.5%
28 JAGUAR	121	0.0%	206	0.0%	0.0%	85	70.2%
Total	944,907	100.0%	1,119,106	100.0%	-	174,199	18.4%

Fuente: Elaborado por AMDA. Con información de AMIA

¹Incluye camiones pesados.

* Mercedes Benz no proporciona información de camiones ligeros, a partir de noviembre de 2012.

** Bentley no comparte información, a partir de febrero 2014. Reportó una unidad durante enero 2014.

Comercialización por marcas en Septiembre de 2015 y 2016

(unidades)

	Septiembre2015	% del total	Septiembre 2016	% del total	Variación	
					Absoluta	Relativa
1 NISSAN	28,145	25.3%	32,396	24.6%	4,251	15.1%
2 GENERAL MOTORS	20,160	18.1%	23,939	18.2%	3,779	18.7%
3 VOLKSWAGEN	15,333	13.8%	17,183	13.1%	1,850	12.1%
4 FORD MOTOR	6,704	6.0%	8,926	6.8%	2,222	33.1%
5 FCA MÉXICO	8,377	7.5%	8,581	6.5%	204	2.4%
6 TOYOTA	7,030	6.3%	8,158	6.2%	1,128	16.0%
7 HONDA	6,232	5.6%	6,571	5.0%	339	5.4%
8 KIA	1,711	1.5%	5,903	4.5%	4,192	245.0%
9 MAZDA	4,434	4.0%	4,734	3.6%	300	6.8%
10 HYUNDAI	2,518	2.3%	3,304	2.5%	786	31.2%
11 RENAULT	2,077	1.9%	2,514	1.9%	437	21.0%
12 SEAT	1,898	1.7%	1,842	1.4%	-56	-3.0%
13 MERCEDES BENZ *	931	0.8%	1,360	1.0%	429	46.1%
14 BMW	1,125	1.0%	1,300	1.0%	175	15.6%
15 AUDI	1,239	1.1%	1,243	0.9%	4	0.3%
16 SUZUKI	930	0.8%	1,066	0.8%	136	14.6%
17 PEUGEOT	717	0.6%	625	0.5%	-92	-12.8%
18 MINI	460	0.4%	530	0.4%	70	15.2%
19 ACURA	205	0.2%	209	0.2%	4	2.0%
20 LINCOLN	197	0.2%	192	0.1%	-5	-2.5%
21 INFINITI	168	0.2%	192	0.1%	24	14.3%
22 ISUZU	303	0.3%	172	0.1%	-131	-43.2%
23 VOLVO	96	0.1%	144	0.1%	48	50.0%
24 PORSCHE	110	0.1%	116	0.1%	6	5.5%
25 LAND ROVER	75	0.1%	77	0.1%	2	2.7%
26 SMART	14	0.0%	67	0.1%	53	378.6%
27 SUBARU	119	0.1%	66	0.1%	-53	-44.5%
28 JAGUAR	22	0.0%	33	0.0%	11	50.0%
Total	111,330	100.0%	131,443	100.0%	20,113	18.1%

Fuente: Elaborado por AMDA. Con información de AMIA

¹Incluye camiones pesados.

* Mercedes Benz no proporciona información de camiones ligeros, a partir de noviembre de 2012.

Comercialización mensual de vehículos ligeros 2005 a 2016

Comercialización de vehículos ligeros													
Unidades													
Año	Ene	Feb	Mar	Abr	May	Jun	Jul	Ago	Sep	Oct	Nov	Dic	Total anual
2005	93,299	89,444	89,483	86,426	83,962	84,897	85,000	90,626	91,078	89,999	100,755	146,799	1,131,768
	7.1%	5.5%	-5.2%	7.7%	1.8%	5.0%	0.6%	9.4%	12.1%	-1.5%	1.4%	0.1%	3.3%
2006	96,227	89,079	96,871	77,877	86,459	87,083	83,067	90,936	92,077	97,468	102,200	140,374	1,139,718
	3.1%	-0.4%	8.3%	-9.9%	3.0%	2.6%	-2.3%	0.3%	1.1%	8.3%	1.4%	-4.4%	0.7%
2007	97,673	86,058	96,484	75,020	84,752	80,460	83,102	88,572	86,545	97,180	97,670	126,350	1,099,866
	1.5%	-3.4%	-0.4%	-3.7%	-2.0%	-7.6%	0.0%	-2.6%	-6.0%	-0.3%	-4.4%	-10.0%	-3.5%
2008	96,844	86,995	80,118	83,103	85,823	81,421	85,324	86,119	76,617	83,306	78,553	101,297	1,025,520
	-0.8%	1.1%	-17.0%	10.8%	1.3%	1.2%	2.7%	-2.8%	-11.5%	-14.3%	-19.6%	-19.8%	-6.8%
2009	69,664	61,578	64,242	51,394	53,438	55,973	56,443	58,926	58,505	67,881	64,913	91,961	754,918
	-28.1%	-29.2%	-19.8%	-38.2%	-37.7%	-31.3%	-33.8%	-31.6%	-23.6%	-18.5%	-17.4%	-9.2%	-26.4%
2010	64,064	59,516	65,414	60,432	61,632	59,909	61,959	66,931	65,932	74,094	75,582	104,941	820,406
	-8.0%	-3.3%	1.8%	17.6%	15.3%	7.0%	9.8%	13.6%	12.7%	9.2%	16.4%	14.1%	8.7%
2011	68,766	66,990	75,125	65,246	68,634	68,365	68,533	75,680	73,997	75,747	83,107	115,696	905,886
	7.3%	12.6%	14.8%	8.0%	11.4%	14.1%	10.6%	13.1%	12.2%	2.2%	10.0%	10.2%	10.4%
2012	75,297	74,703	83,574	69,890	80,267	78,508	76,376	83,326	79,960	83,171	91,826	110,849	987,747
	9.5%	11.5%	11.2%	7.1%	16.9%	14.8%	11.4%	10.1%	8.1%	9.8%	10.5%	-4.2%	9.0%
2013	84,269	80,193	82,767	83,527	87,518	83,713	86,645	88,332	78,351	88,261	100,423	119,364	1,063,363
	11.9%	7.3%	-1.0%	19.5%	9.0%	6.6%	13.4%	6.0%	-2.0%	6.1%	9.4%	7.7%	7.7%
2014	85,504	79,938	85,682	76,865	88,244	84,127	96,211	103,881	89,116	100,923	111,645	133,273	1,135,409
	1.5%	-0.3%	3.5%	-8.0%	0.8%	0.5%	11.0%	17.6%	13.7%	14.3%	11.2%	11.7%	6.8%
2015	103,697	97,558	104,902	94,796	101,982	106,890	111,714	112,038	111,330	119,867	126,211	160,663	1,351,648
	21.3%	22.0%	22.4%	23.3%	15.6%	27.1%	16.1%	7.9%	24.9%	18.8%	13.0%	20.6%	19.0%
2016	119,693	110,770	116,863	118,407	121,587	134,536	131,764	134,043	131,443				1,119,106
	15.4%	13.5%	11.4%	24.9%	19.2%	25.9%	17.9%	19.6%	18.1%				

Fuente: Elaborado por AMDA con información de AMIA

Vehículos comercializados enero – septiembre de 2000 a 2016 (unidades)

Segmento	Enero-Septiembre																
	2000	2001	2002	2003	2004	2005	2006	2007	2008	2009	2010	2011	2012	2013	2014	2015	2016
Subcompactos	201,273	246,509	300,210	309,792	335,518	322,759	283,179	232,669	224,368	156,421	168,903	196,174	219,464	228,888	261,824	346,012	416,505
Compactos	174,182	193,812	177,135	151,326	148,901	148,205	159,425	189,612	174,758	125,139	149,834	186,091	195,227	223,621	211,172	233,830	264,788
De lujo	29,002	31,682	32,908	29,074	29,810	29,568	32,506	31,942	34,418	22,219	22,751	24,120	42,634	44,977	43,540	46,931	57,543
Deportivos	5,480	4,081	6,719	5,862	4,263	5,206	6,108	5,259	4,654	4,833	5,017	5,319	3,653	3,948	3,948	6,581	8,856
Uso múltiple	68,977	76,086	85,688	95,429	119,744	149,860	157,840	161,213	162,033	109,119	112,702	119,098	132,445	151,391	159,154	189,637	223,966
Camiones ligeros	109,635	95,804	99,829	95,419	115,888	131,146	154,064	153,206	158,382	110,794	105,149	99,266	106,941	101,205	108,847	120,696	146,339
Camiones pesados ¹	3,849	3,848	4,201	4,246	4,306	7,471	6,554	4,752	3,751	1,638	1,433	1,268	1,537	1,285	1,083	1,220	1,109
Total	592,398	651,822	706,690	691,148	758,430	794,215	799,676	778,653	762,364	530,163	565,789	631,336	701,901	755,315	789,568	944,907	1,119,106

Vehículos comercializados en septiembre de 2000 a 2016 (unidades)

Segmento	Septiembre																
	2000	2001	2002	2003	2004	2005	2006	2007	2008	2009	2010	2011	2012	2013	2014	2015	2016
Subcompactos	25,763	27,950	30,943	31,971	35,865	36,574	30,202	24,885	22,265	17,734	18,832	25,032	23,412	21,379	28,781	39,508	50,183
Compactos	19,204	18,578	15,023	14,655	15,462	17,203	18,755	20,297	17,737	13,642	18,639	21,336	23,179	24,069	23,916	27,300	30,547
De lujo	3,402	3,336	3,632	3,112	3,454	3,630	4,176	3,255	4,031	2,311	2,828	3,079	5,069	4,812	5,053	5,533	6,802
Deportivos	615	523	678	459	442	582	810	651	402	643	584	557	523	472	357	837	959
Uso múltiple	7,148	7,926	7,860	9,989	12,864	16,305	18,686	18,902	15,280	11,533	13,624	13,301	14,839	16,213	18,586	23,247	25,025
Camiones ligeros	12,888	9,476	9,562	9,643	12,692	15,550	18,555	17,887	16,444	12,512	11,306	10,551	12,780	11,200	12,278	14,740	17,837
Camiones pesados ¹	415	315	475	303	477	782	893	655	458	130	119	141	158	206	145	165	90
Total	69,435	68,104	68,173	70,132	81,256	90,626	92,077	86,532	76,617	58,505	65,932	73,997	79,960	78,351	89,116	111,330	131,443

¹ Camiones ligeros incluye: F450 y F550 .

Ventas por segmento enero - septiembre de 2016

Subcompactos			
Modelo	Marca	Unidades	% del Segmento
AVEO	GM	49,263	11.8%
VENTO	VW	44,586	10.7%
SPARK	GM	42,302	10.2%
MARCH	Nissan	38,100	9.1%
TSURU	Nissan	37,969	9.1%
Resto segmento		204,285	49.0%
Total		416,505	100.0%

De Lujo			
Modelo	Marca	Unidades	% del Segmento
PRIUS	Toyota	4,265	7.4%
PASSAT	VW	3,739	6.5%
ALTIMA	Nissan	2,880	5.0%
ACCORD	Honda	2,773	4.8%
CAMRY	Toyota	2,086	3.6%
Resto segmento		41,800	72.6%
Total		57,543	100.0%

Usos Múltiples			
Modelo	Marca	Unidades	% del Segmento
XTRAIL	Nissan	21,481	9.6%
TRAX	GM	18,098	8.1%
SPORTAGE	KIA	13,934	6.2%
CR-V	Honda	13,907	6.2%
HR-V	Honda	12,076	5.4%
Resto segmento		144,470	64.5%
Total		223,966	100.0%

Compactos			
Modelo	Marca	Unidades	% del Segmento
VERSA	Nissan	61,762	23.3%
NUEVO JETTA	VW	41,822	15.8%
SENTRA 2.0	Nissan	31,075	11.7%
TIIDA SEDAN	Nissan	13,846	5.2%
MAZDA 3 SEDAN	Mazda	12,432	4.7%
Resto segmento		103,851	39.2%
Total		264,788	100.0%

Deportivos			
Modelo	Marca	Unidades	% del Segmento
MUSTANG	Ford	2,141	24.2%
LEON	Seat	1,757	19.8%
CAMARO	GM	1,558	17.6%
MX-5	Mazda	898	10.1%
LEON SC 2P	Seat	756	8.5%
Resto segmento		1,746	19.7%
Total		8,856	100.0%

Camiones			
Modelo	Marca	Unidades	% del Segmento
CHASIS Largo	Nissan	23,516	16.1%
FRONTIER	Nissan	12,768	8.7%
PICK UP Doble Cabina	Nissan	10,698	7.3%
HILUX	Toyota	8,633	5.9%
RAM 700	Chrysler	8,268	5.6%
Resto segmento		65,494	44.8%
Total		146,339	100.0%

Los diez modelos más vendidos

Posición	Modelo	Marca	Segmento	Unidades	% del Mercado	Variación 2016 vs 2015	
						Unidades	%
1	VERSA	Nissan	Compactos	61,762	5.5%	18,238	41.9%
2	AVEO	GM	Subcompactos	49,263	4.4%	- 2,268	-4.4%
3	VENTO	VW	Subcompactos	44,586	4.0%	4,480	11.2%
4	SPARK	GM	Subcompactos	42,302	3.8%	10,790	34.2%
5	NUEVO JETTA	VW	Compactos	41,822	3.7%	8,867	26.9%
6	MARCH	Nissan	Subcompactos	38,100	3.4%	2,902	8.2%
7	TSURU	Nissan	Subcompactos	37,969	3.4%	1,687	4.6%
8	SONIC	GM	Subcompactos	32,273	2.9%	11,955	58.8%
9	SENTRA 2.0	Nissan	Compactos	31,075	2.8%	5,504	21.5%
10	CHASIS Largo	Nissan	Camiones ligeros	23,516	2.1%	3,311	16.4%

Fuente: Elaborado por AMDA con información de AMIA

*Modelos importados

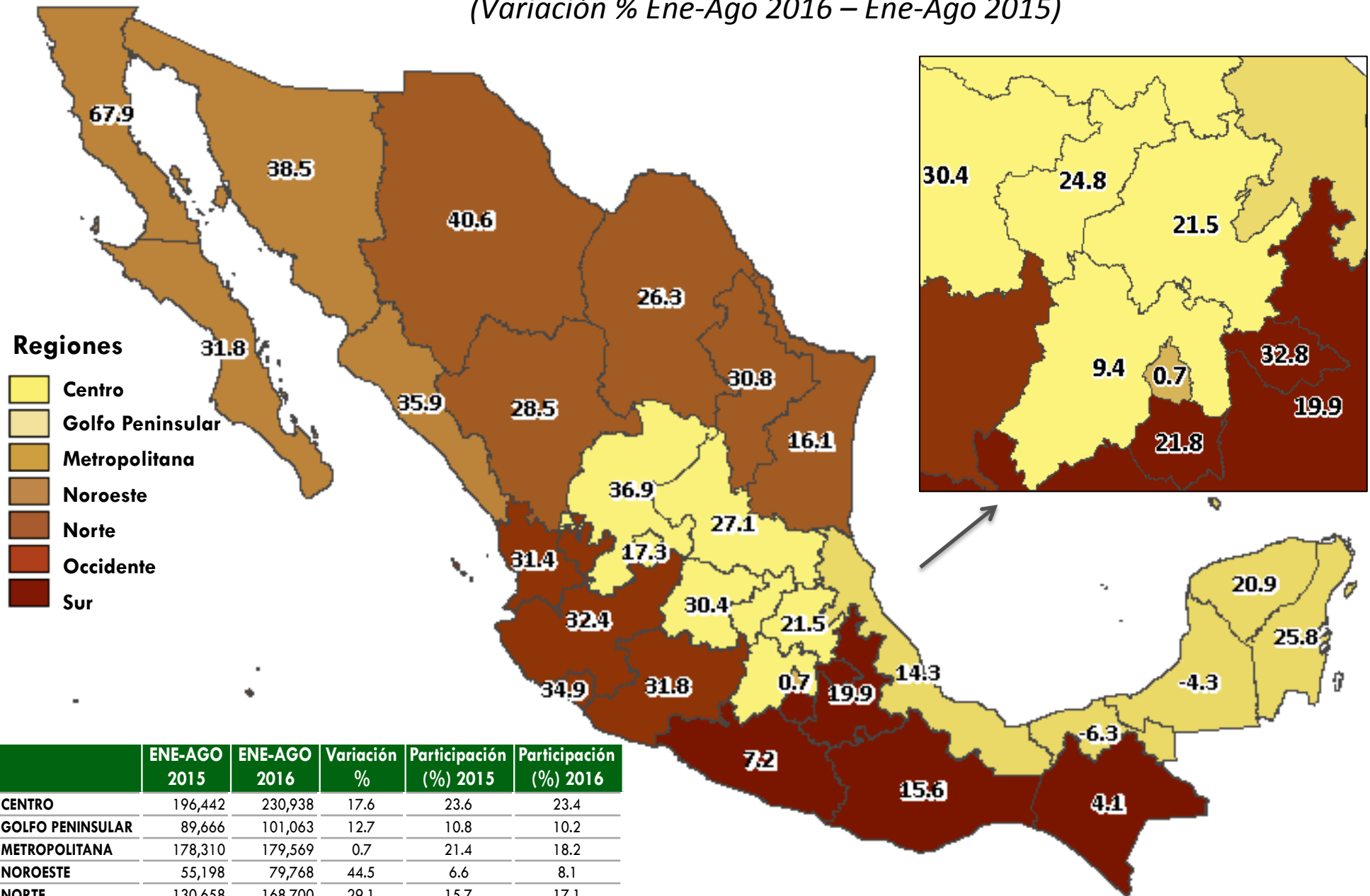
Los diez modelos de mayor venta en el mercado mexicano durante los meses de enero a septiembre de 2016 acumularon 402 mil 668 unidades, lo que significa una cobertura del 36.0% del total de vehículos ligeros comercializados en el lapso de referencia.

Nissan coloca en esta ocasión cinco de los diez modelos más vendidos en el país, General Motors tres y VW dos.



Comercialización por región

(Variación % Ene-Ago 2016 – Ene-Ago 2015)



	ENE-AGO 2015	ENE-AGO 2016	Variación %	Participación (%) 2015	Participación (%) 2016
CENTRO	196,442	230,938	17.6	23.6	23.4
GOLFO PENINSULAR	89,666	101,063	12.7	10.8	10.2
METROPOLITANA	178,310	179,569	0.7	21.4	18.2
NOROESTE	55,198	79,768	44.5	6.6	8.1
NORTE	130,658	168,700	29.1	15.7	17.1
OCIDENTE	88,728	117,517	32.4	10.6	11.9
SUR	94,575	110,108	16.4	11.3	11.1
TOTAL	833,577	987,663	18.5	100.0	100.0

Fuente: AMDA con información de Urban Science.
Regionalización utilizada conforme a IRAES. Banamex

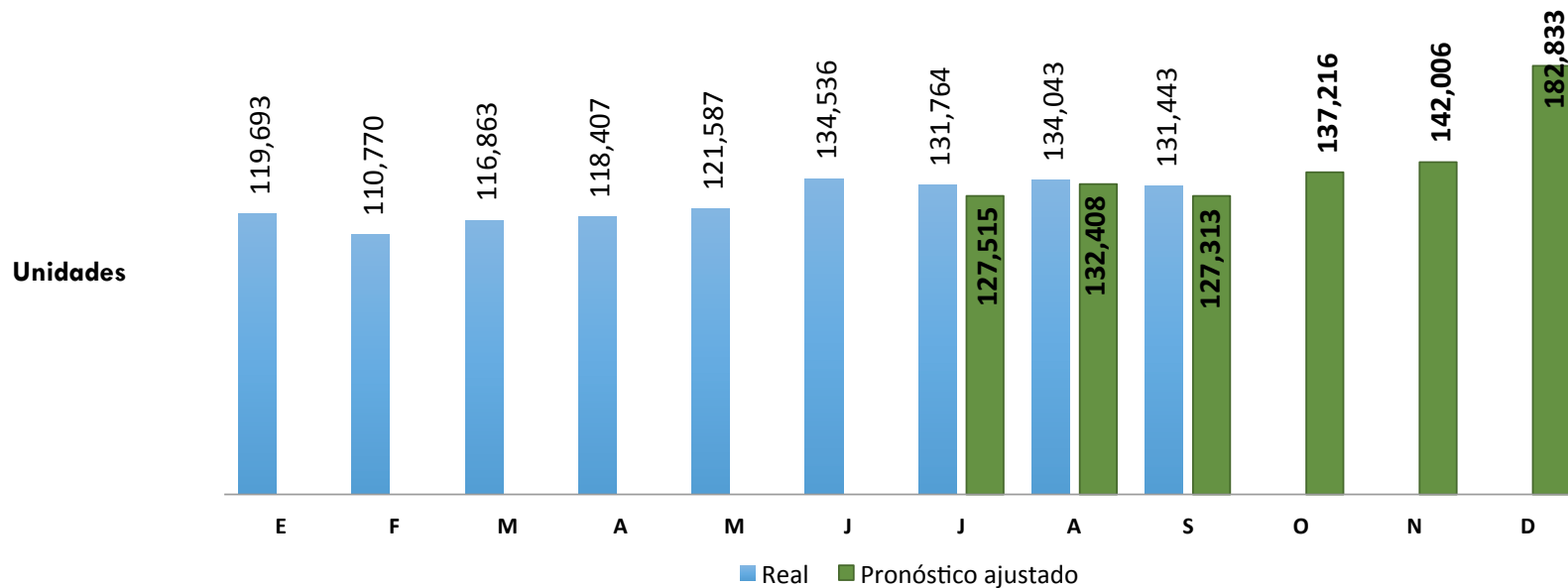
Pronóstico mensual de vehículos ligeros

El volumen de unidades comercializadas de enero a septiembre de 2016 fue de 1 millón 109 mil 93 unidades, situándose lo estimado por AMDA para este lapso un 0.9% por debajo de la cifra real de acuerdo con el ajuste realizado en junio.

	Ene-Sep	Variación %	Septiembre	Variación %
Pronóstico	1,109,093	-0.9%	127,313	-3.1%
Real	1,119,106		131,443	

Pronóstico para octubre 2016

137 mil 216



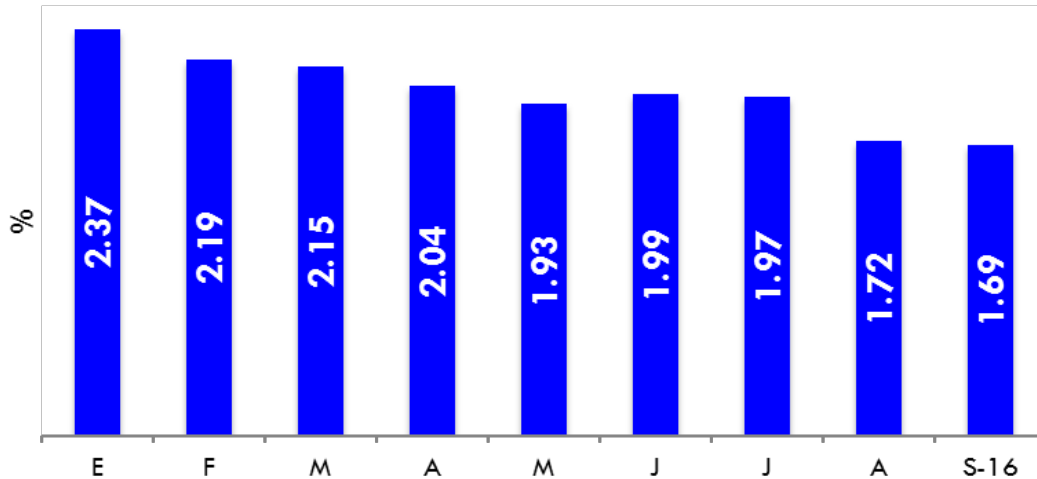
Fuente: Elaborado por AMDA

Datos estimados para 2º semestre 2016 representan escenario alto



Estados Unidos: Proyecciones de Producto Interno Bruto

Pronóstico de la Variación del PIB de Estados Unidos para 2016 (Media)

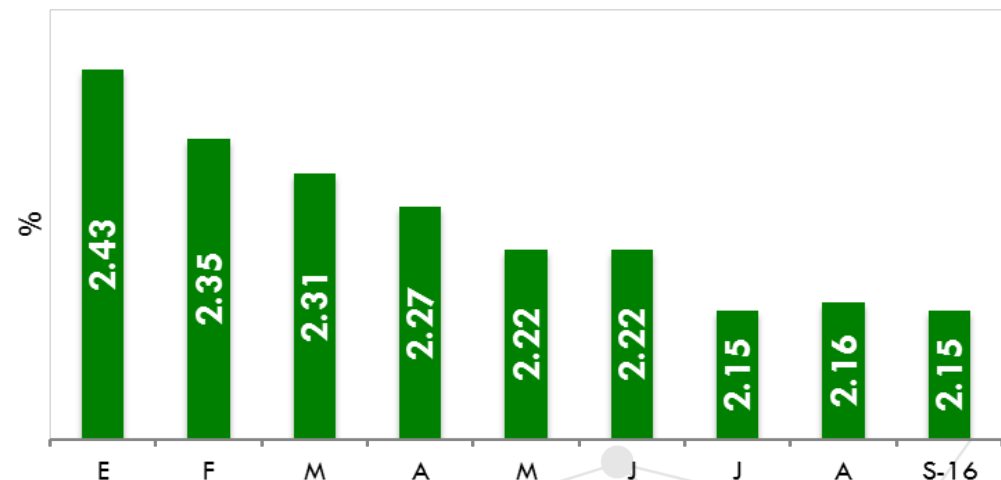


Fuente: Banxico

La expectativa para el crecimiento del PIB estadounidense en 2017 presenta una caída respecto al mes anterior de 0.01%, según la encuesta de septiembre.

La expectativa de septiembre para el crecimiento del PIB estadounidense en 2016 se revisó a la baja en 0.03 puntos porcentuales con respecto al mes anterior.

Pronóstico de la Variación del PIB de Estados Unidos para 2017 (Media)



Fuente: Banxico

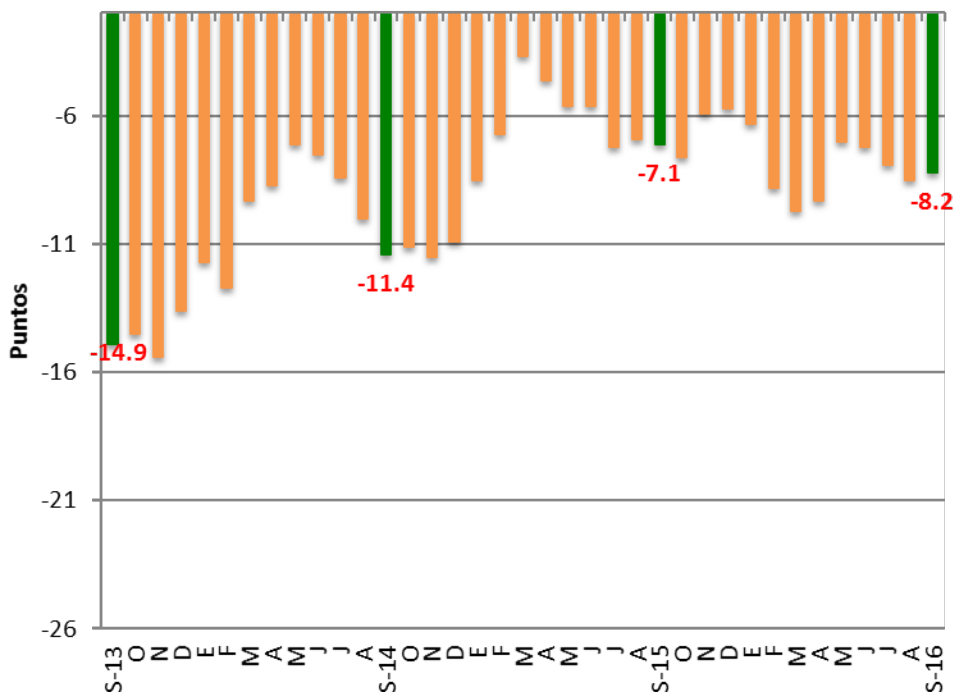


Confianza del consumidor en Estados Unidos y Euro Zona

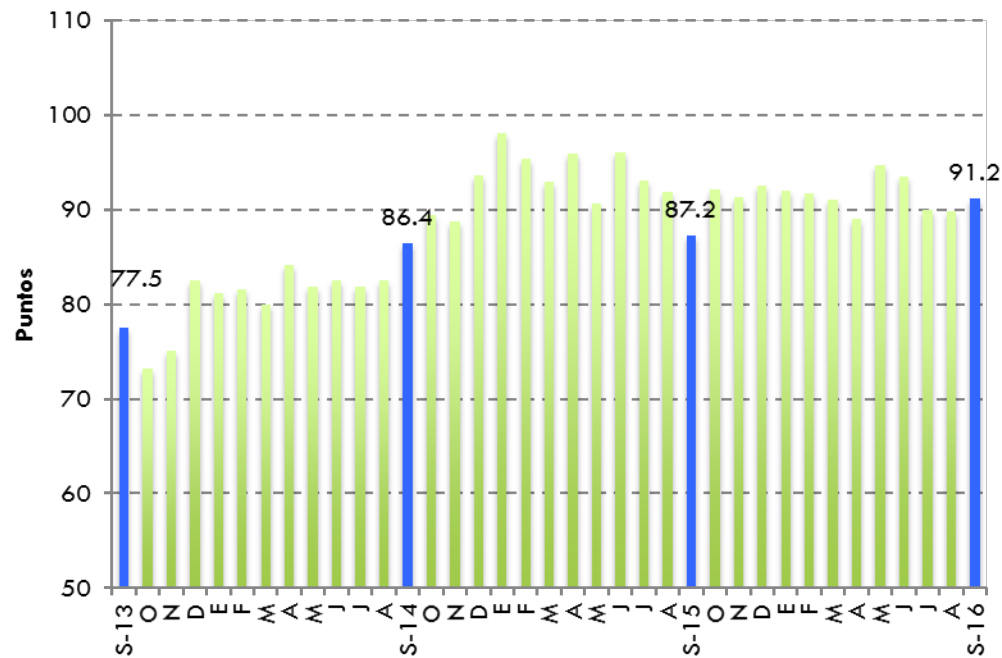
ICC Estados Unidos

- Variación porcentual mensual:
(Sep2016-Ago2016): **1.6**
- Variación porcentual anual:
(Sep2016-Sep2015): **4.6**

Euro zona: confianza del consumidor



EUA: Índice de confianza del consumidor

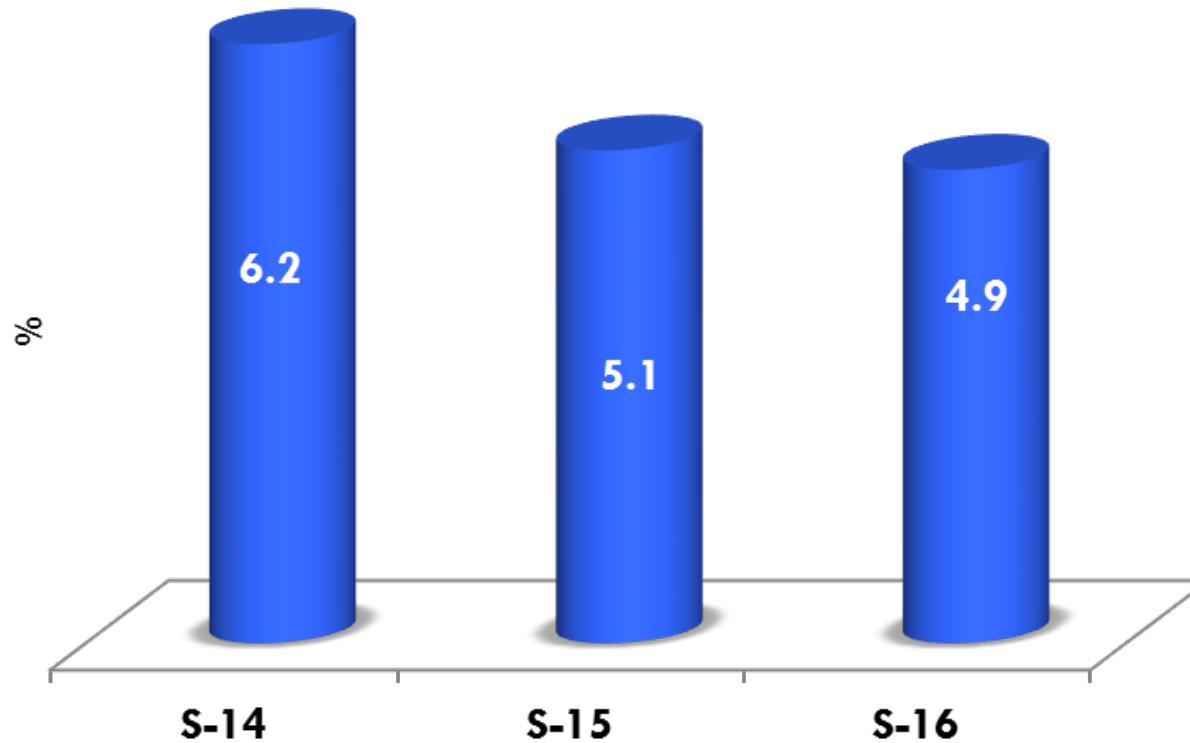


Fuente: Thompson Reuters. Michigan University

La confianza del consumidor en la eurozona aumentó en 0.3 puntos porcentuales respecto a agosto. Mientras que para el mismo período del año anterior disminuyó en 1.1 puntos

Desempleo en Estados Unidos







Tasa desempleo



Fuente: BLS

Es la tasa más baja presentada en mes similar desde 2007, manteniendo el mismo nivel desde Junio de este año.

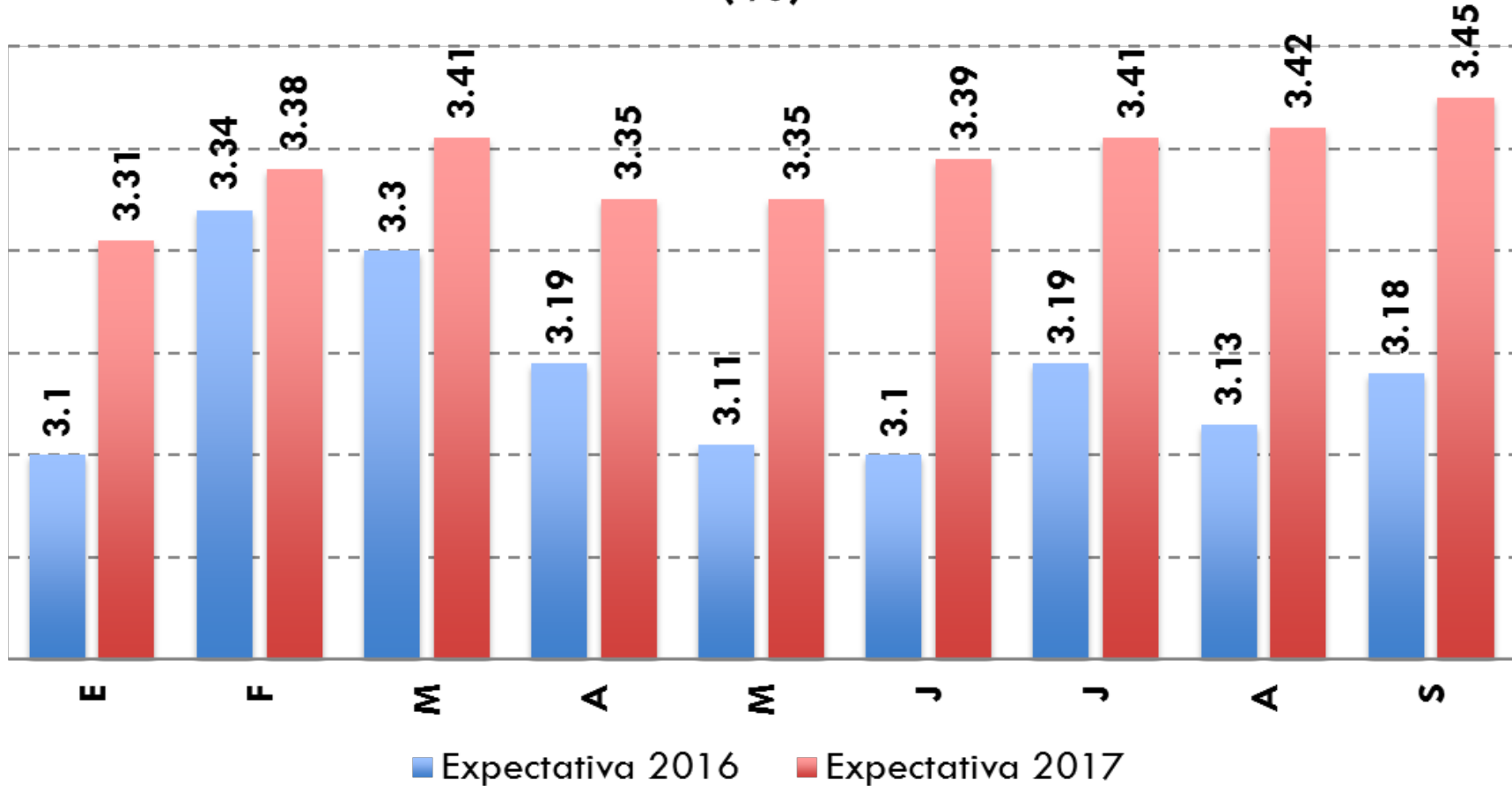
Comercialización de vehículos ligeros

Ventas en algunos países						
	Septiembre			Enero-Septiembre		
	2016	2015	Variación %	2016	2015	Variación %
	1,435,689	1,442,467	-0.5	13,115,309	13,052,395	0.5
	153,617	130,820	17.4	1,406,035	1,197,274	17.4
	154,979	192,591	-19.5	1,458,952	1,881,635	-22.5
	79,591	69,852	13.9	874,220	783,918	11.5
	173,460	174,337	-0.5	1,507,975	1,461,132	3.2
	131,443	111,330	18.1	1,119,106	944,907	18.4

Fuente: AN, WSJ, FEDERAUTO, AMDA, DESROSSIERS, FENABRAVE

Evolución de Precios

Expectativas de inflación anual (%)



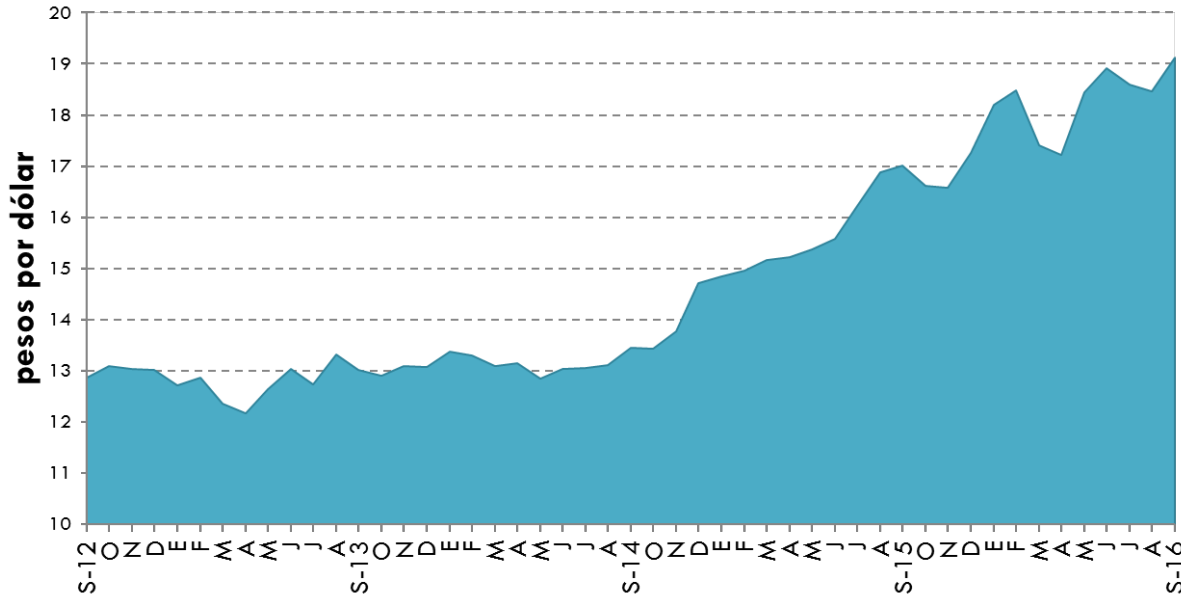
Fuente: Banxico

La expectativa de inflación a septiembre de 2016 está en línea con la meta establecida por el banco central de 3% más/menos 1 punto porcentual, con un ajuste a la alza de 0.05% respecto al mes anterior. El datoreal de inflación anual a septiembre alcanzó 2.97%.



Cetes y Tipo de Cambio

**Tipo de cambio
(Cierre de mes)**

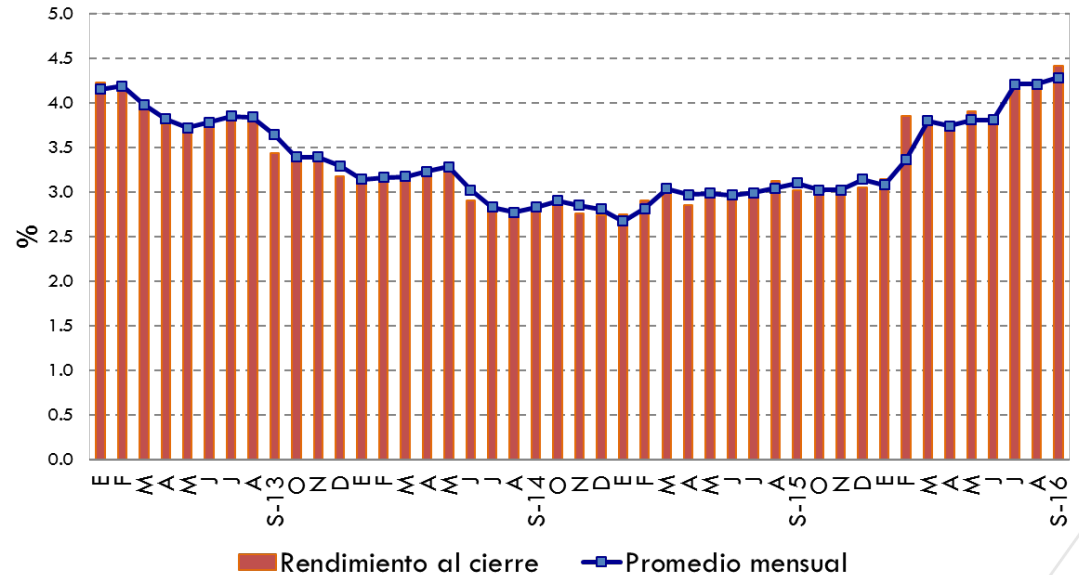


Fuente: Banxico

Al cierre de 2015 la tasa de Cete a 28 días se situó en 3.05 puntos porcentuales, mientras que para Septiembre de 2016 cerró con 4.41 (0.16 % por arriba del objetivo)

Los analistas prevén que para el cierre de 2016 el Tipo de cambio se sitúe en 18.84 pesos por dólar, mientras que para 2017 la expectativa de cierre es de 18.65 pesos por dólar [Banxico 3/10/2016]

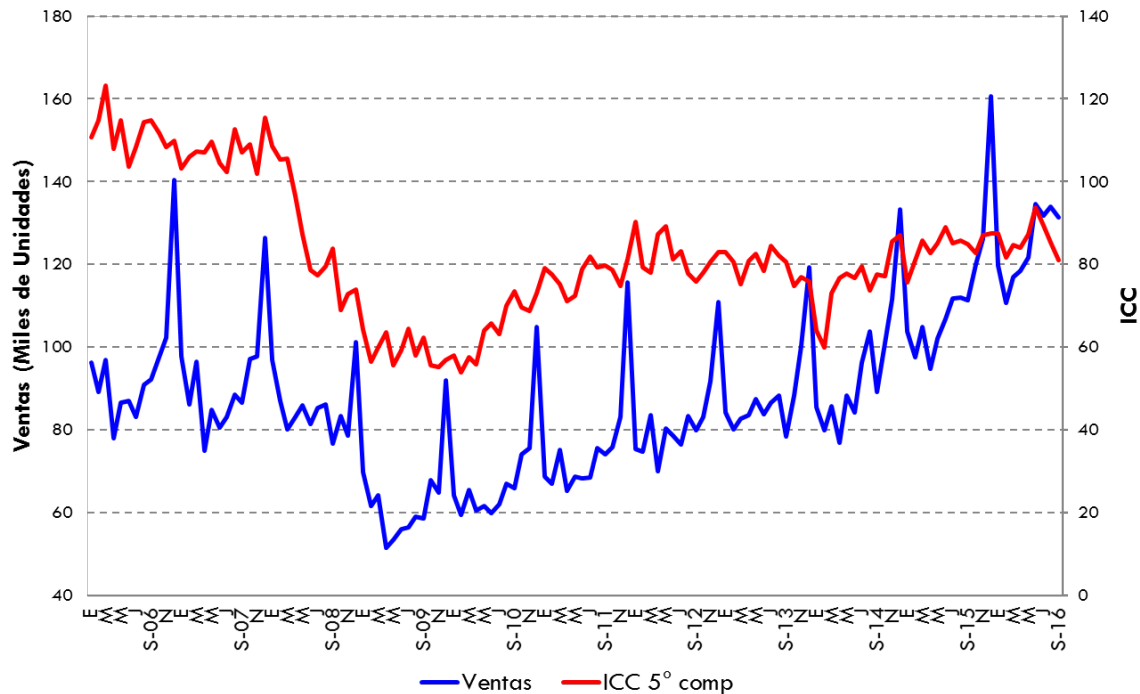
Tasa de Interés. CETES a 28 días.



Fuente: Banxico

Confianza del consumidor (ICC 5° Componente)

Confianza del consumidor y ventas

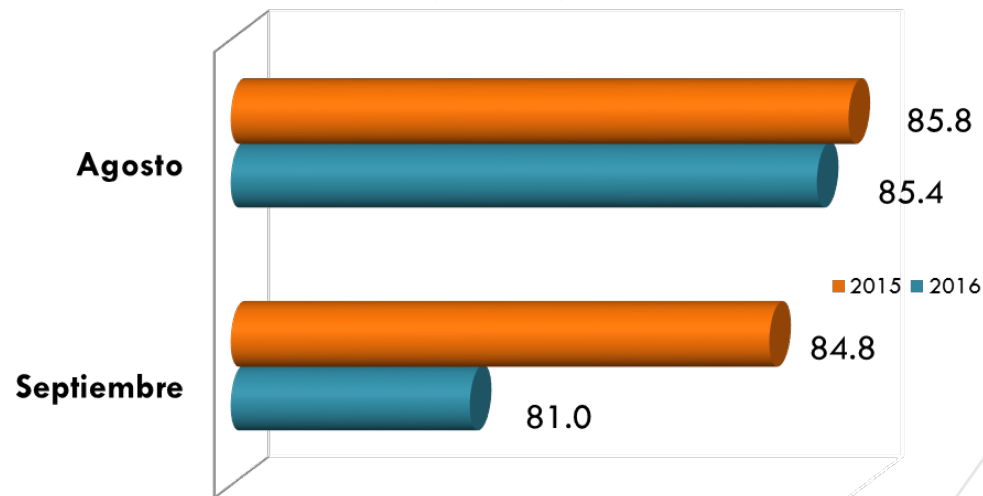


Fuente: INEGI

ICC 5° Componente

- Variación % anual
Sep2016-Sep2015: **-4.46%**
- Variación % mensual
Sep2016-Ago2016: **-5.13%**

ICC. 5° Componente. A Septiembre de 2016 (Puntos)



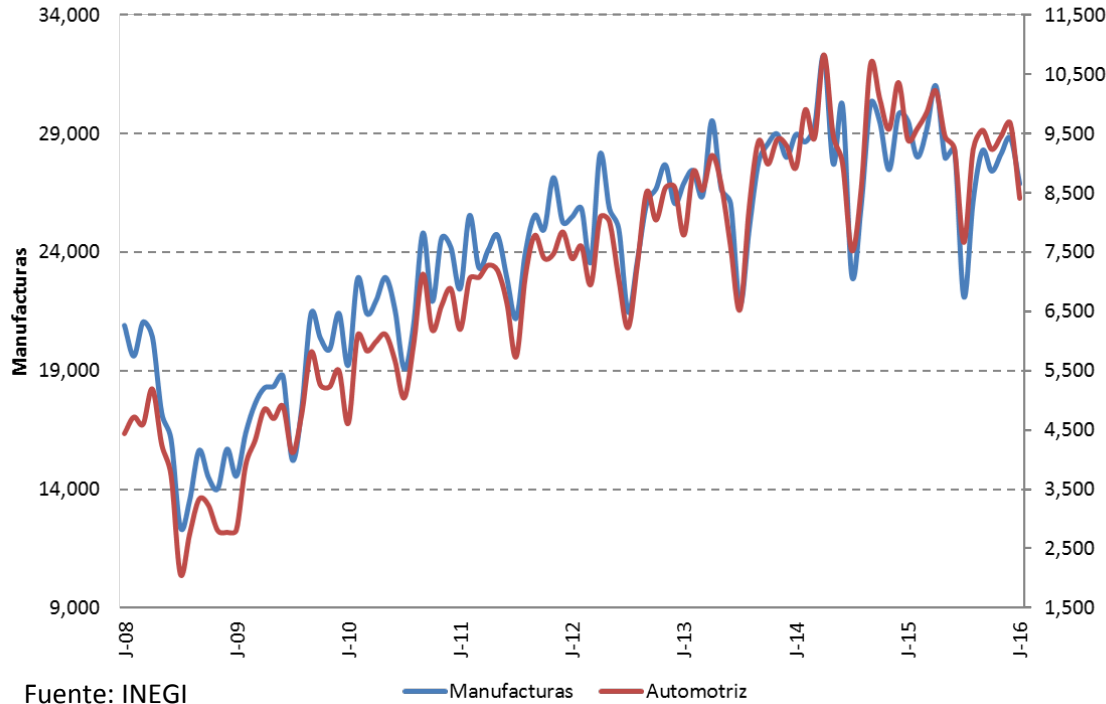
Fuente: INEGI

El quinto componente del Índice de Confianza del Consumidor disminuyó respecto a Septiembre del año anterior y respecto a Agosto de este año.



Exportaciones manufactureras y automotriz

Exportaciones manufactureras
(millones de dólares)



Fuente: INEGI

— Manufacturas — Automotriz

Exportaciones manufactureras:

Jul16 – Jun16: **-6.7%**

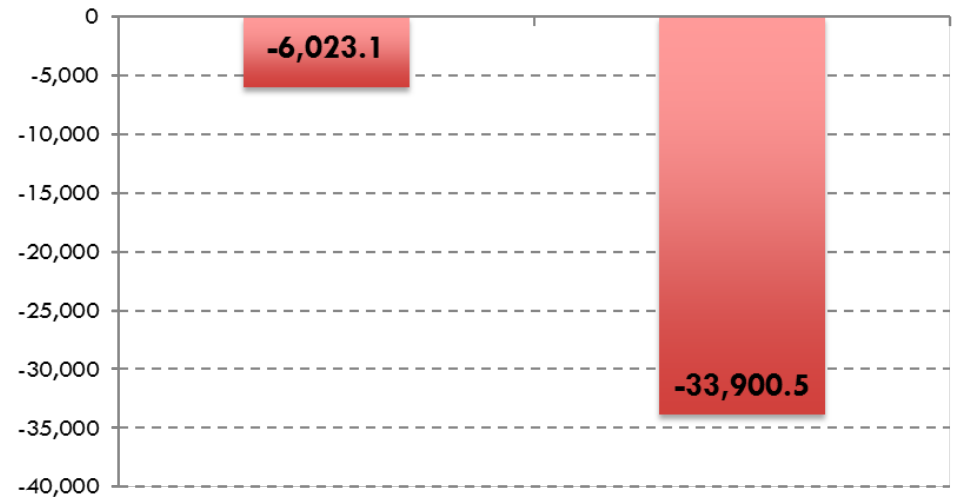
Jul16 – Jul15: **-9.0%**

Exportaciones Automotrices:

Jul16 – Jun16: **-13.0%**

Jul16 – Jul15: **-10.5%**

Déficit del sector manufacturero. Enero - Julio 2016
(Millones de dólares)



Déficit Manufacturero

Déficit Manufacturero Sin Sector Automotriz

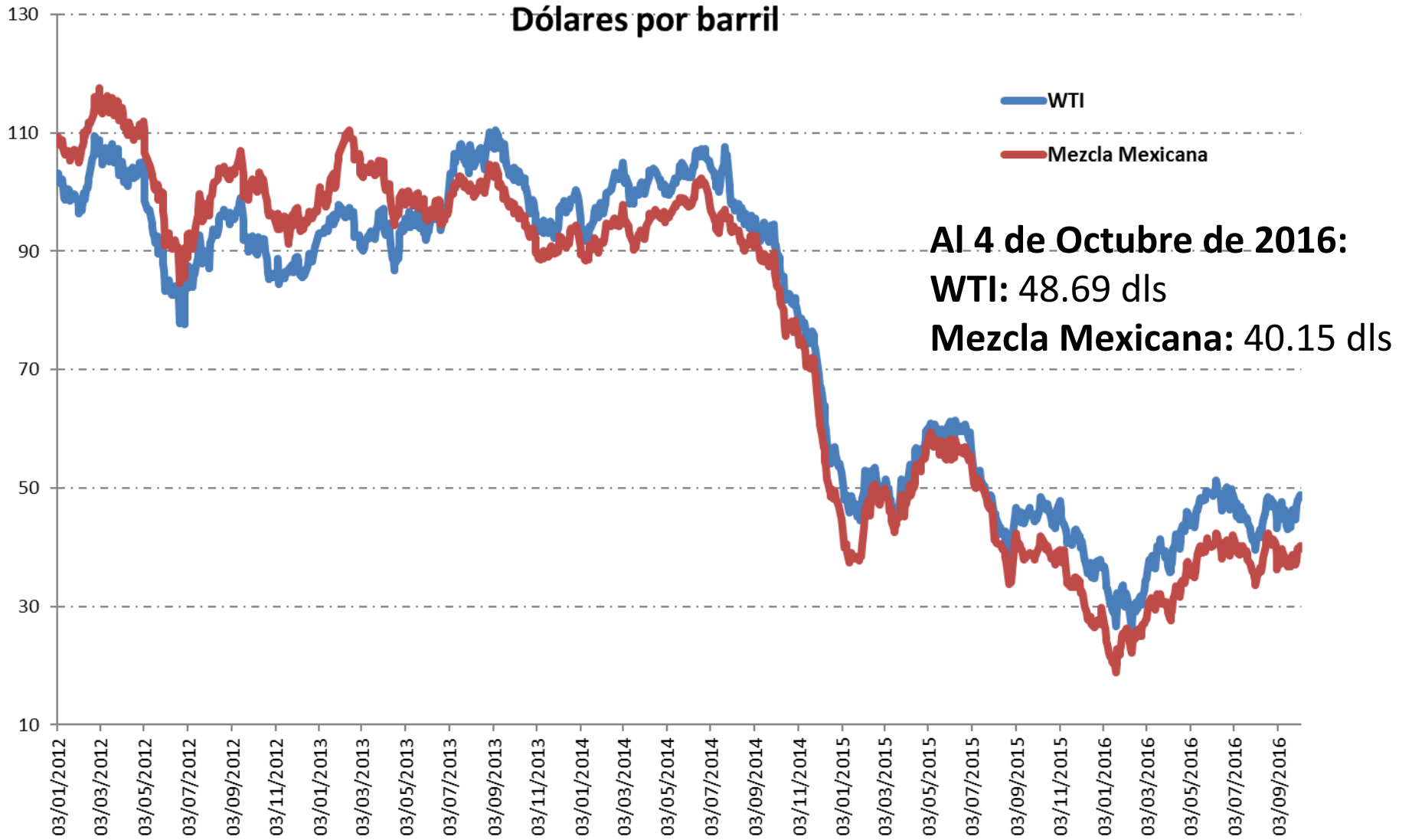
El déficit del sector manufacturero a Julio de 2016 fue de 6 mil 23 millones de dólares.

El superávit de la balanza automotriz a Julio de 2016 fue de 27 mil 877 millones de dólares.

Sin considerar el saldo positivo de la balanza automotriz, el déficit manufacturero habría sido de 33 mil 900 millones de dólares.



Precios del petróleo

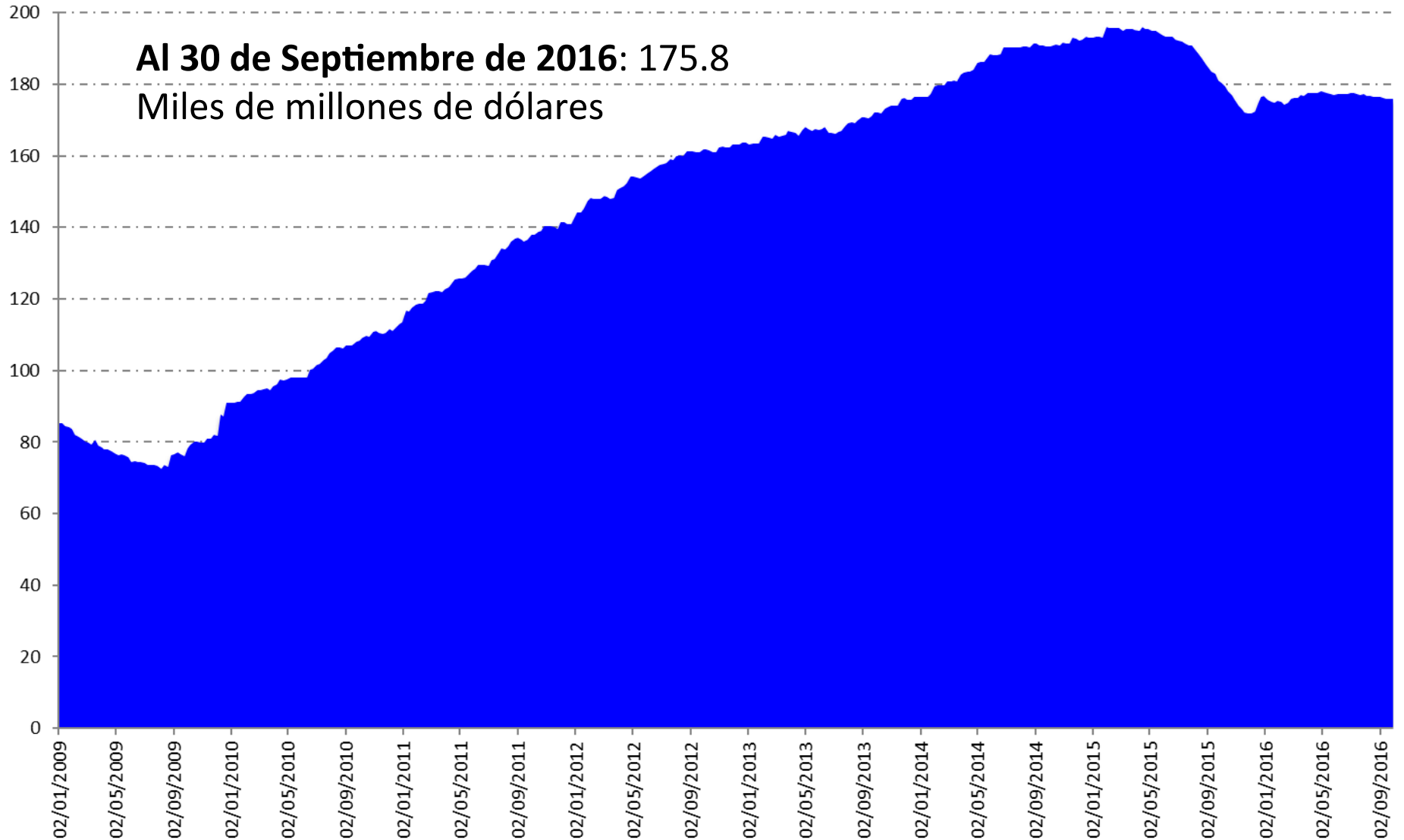


Fuente: Banxico. Servicio Geológico Mexicano



Saldo semanal de la reserva internacional neta

Miles de millones de dólares

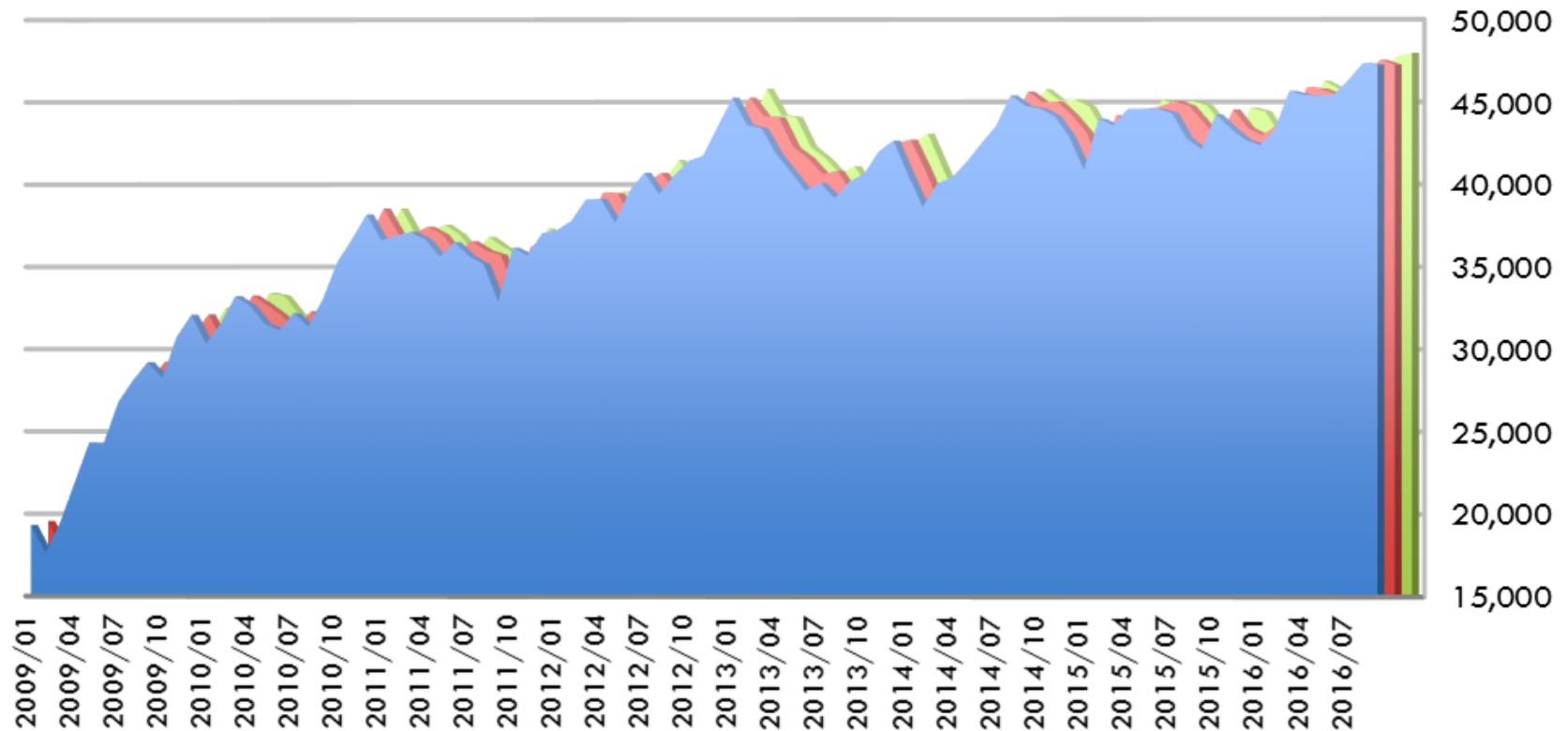


Fuente: Banxico



Índice de precios y cotizaciones de la Bolsa Mexicana de Valores

Puntos
1978 = 0.78



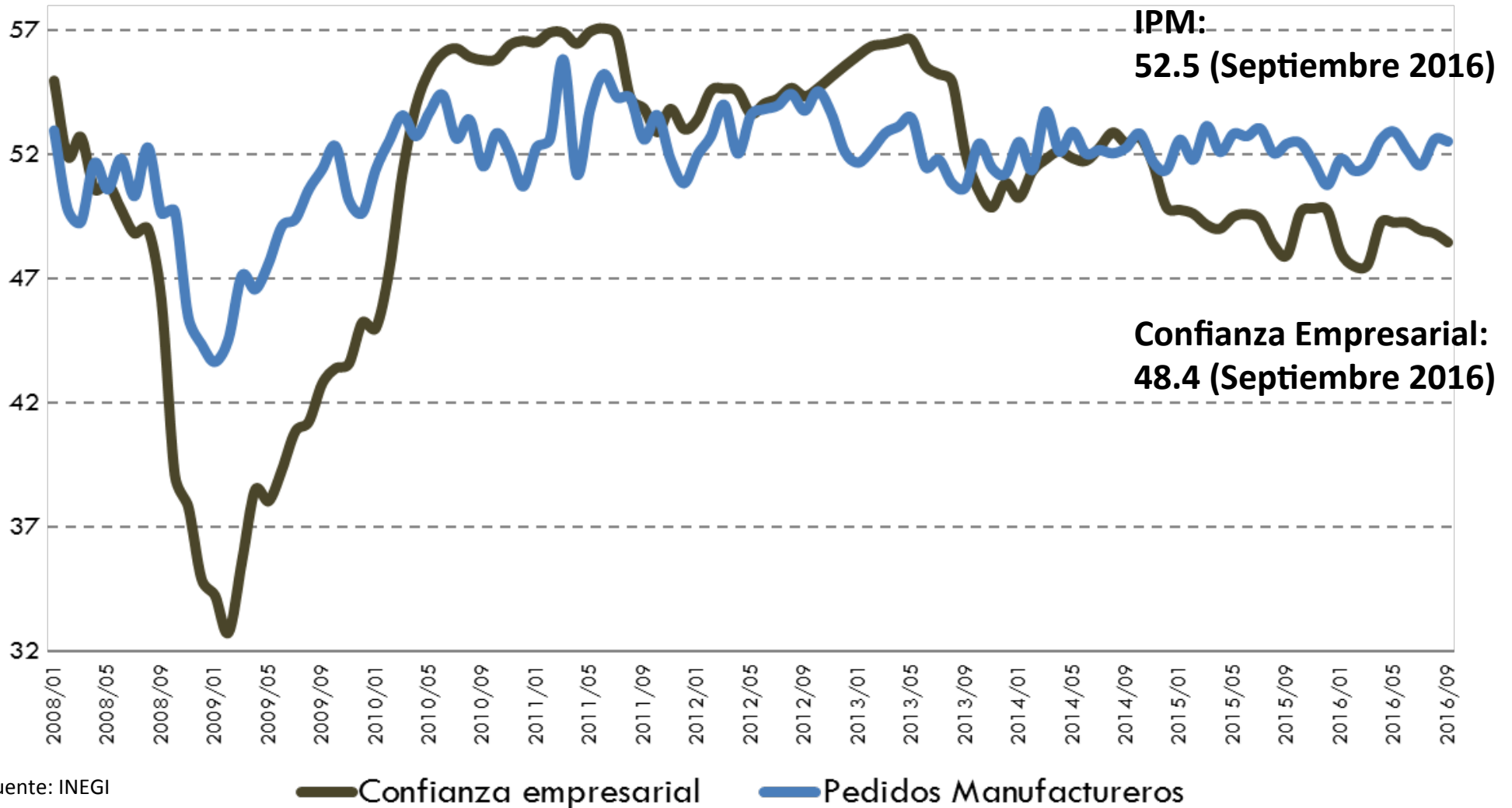
Fuente: INEGI. Agosto de 2016

■ Mínimo ■ Último del mes ■ Máximo

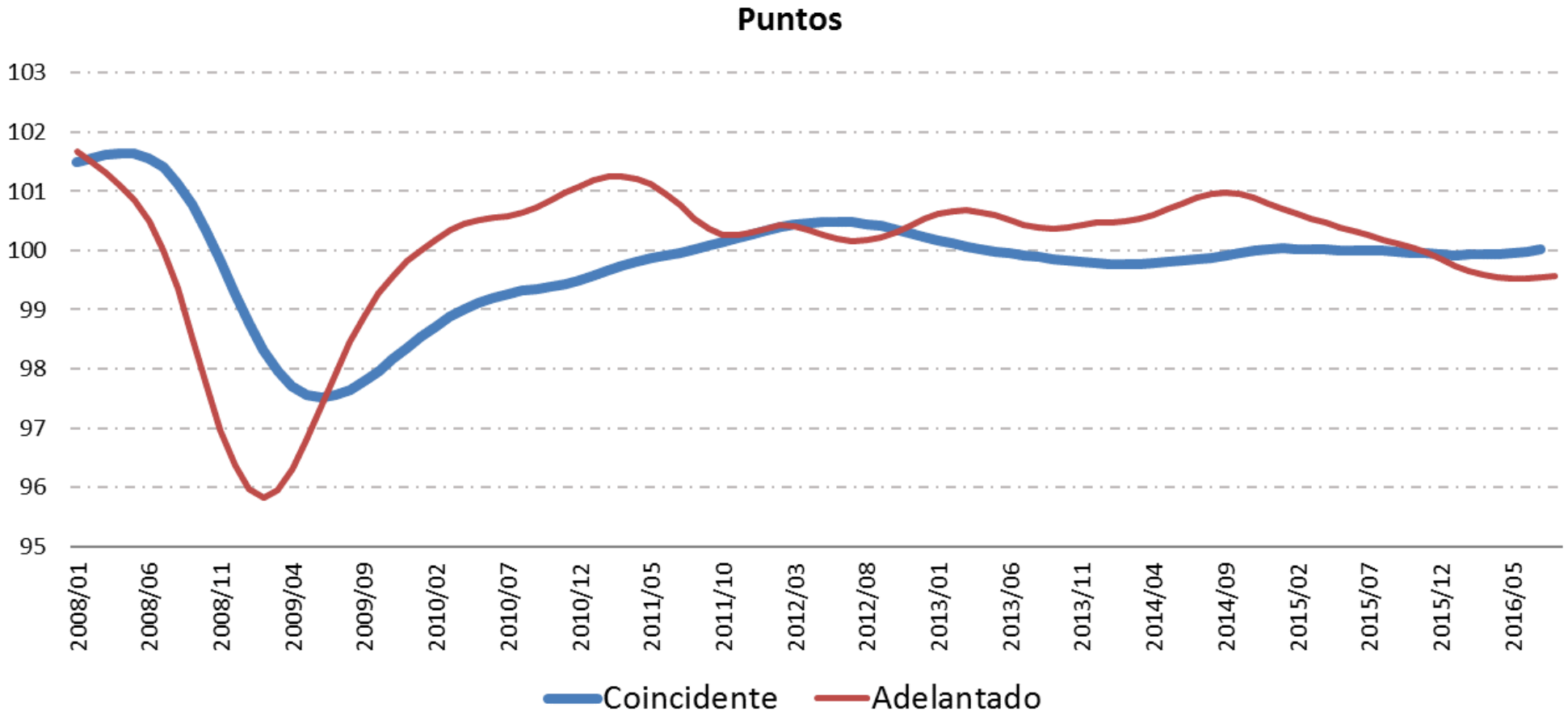


Indicadores del productor manufacturero

Puntos



Sistema de indicadores cíclicos



Fuente: INEGI.
 Datos a Mayo de 2016

El dato de indicador adelantado para Agosto de 2016 registró una disminución de 0.62 puntos respecto al mismo mes de 2015.