



Asociación Mexicana de
Distribuidores de Automotores

Financiamiento Automotriz

Agosto de 2016

Este documento es elaborado por AMDA con información de JATO Dynamics al 29 de septiembre del 2016.
Copyright © JATO Dynamics Limited 2016. All rights reserved.

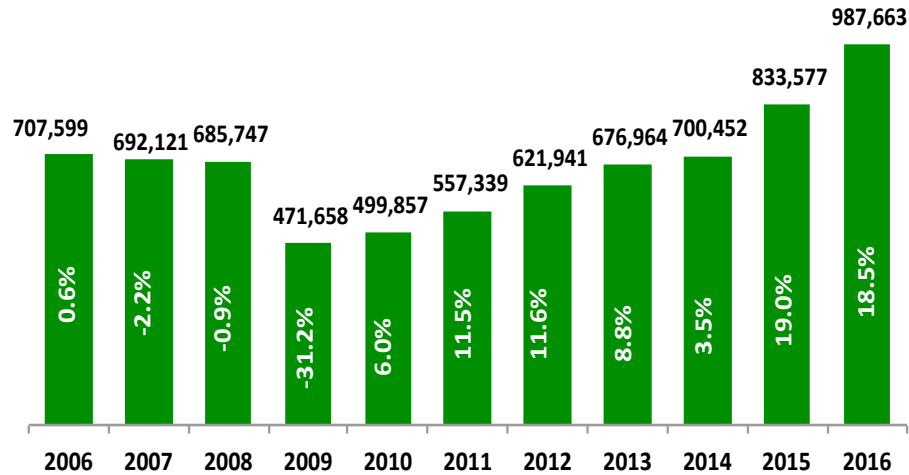
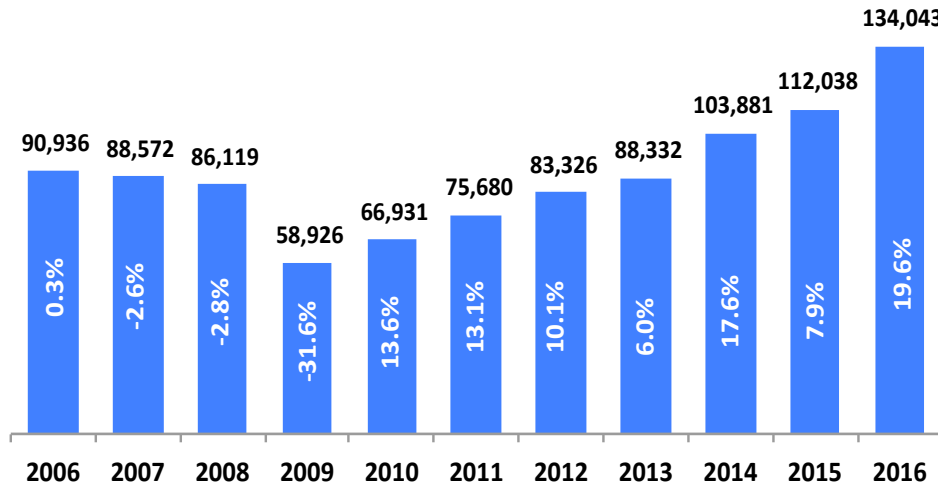
*Los datos Incluyen información de la mayoría de las instituciones crediticias, por lo tanto es un indicador de tendencia.
Las cifras sobre ventas provienen de informes de AMIA.*



Comercialización de vehículos ligeros de 2006 a 2016

En los meses de agosto

Acumulados enero – agosto



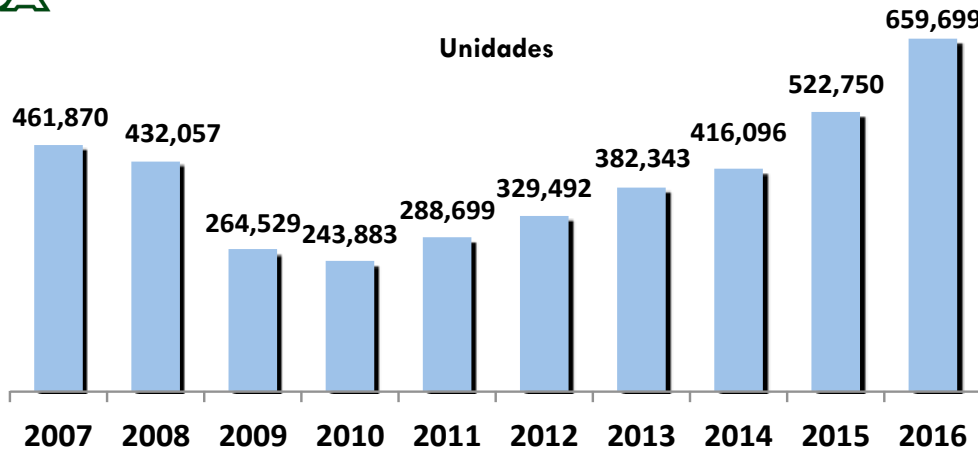
Fuente: Elaborado por AMDA.

Comercialización	2016 vs 2006	47.4%
Comercialización	2016 vs 2007	51.3%
Comercialización	2016 vs 2008	55.6%
Comercialización	2016 vs 2009	127.5%
Comercialización	2016 vs 2010	100.3%
Comercialización	2016 vs 2011	77.1%
Comercialización	2016 vs 2012	60.9%
Comercialización	2016 vs 2013	51.7%
Comercialización	2016 vs 2014	29.0%
Comercialización	2016 vs 2015	19.6%

Comercialización	2016 vs 2006	39.6%
Comercialización	2016 vs 2007	42.7%
Comercialización	2016 vs 2008	44.0%
Comercialización	2016 vs 2009	109.4%
Comercialización	2016 vs 2010	97.6%
Comercialización	2016 vs 2011	77.2%
Comercialización	2016 vs 2012	58.8%
Comercialización	2016 vs 2013	45.9%
Comercialización	2016 vs 2014	41.0%
Comercialización	2016 vs 2015	18.5%



Financiamiento a la adquisición de vehículos

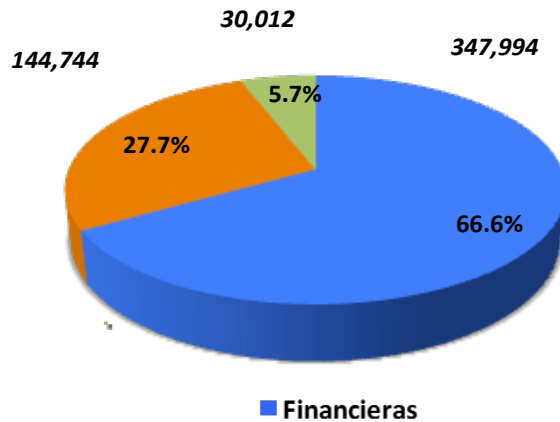


En el periodo enero-agosto de 2016 se registraron 659 mil 699 colocaciones lo que representa un incremento de 26.2% con respecto a 2015, lo que equivale a **136 mil 949 unidades más**. Las cifras de este período están 40.3% por encima de las registradas en 2007.

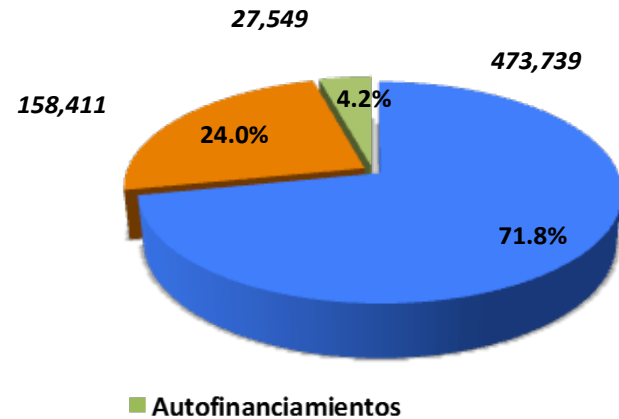
Del total de ventas en el periodo Ene-Ago 2016, 66.8% se financiaron.*

Participación en el total de unidades financiadas:

Enero-Agosto de 2015



Enero-Agosto de 2016



Fuente: AMDA con información de JATO Dynamics.
All rights reserved © JATO Dynamics 2016.

**Nota: Incluye información de la mayoría de las instituciones crediticias, por lo tanto es un indicador de tendencia.*



Comportamiento del financiamiento

En agosto de 2016 la colocación de crédito para la adquisición de automotores aumentó 35.8% respecto a similar mes de 2015. La octava tasa positiva del año.

Financiamiento automotriz 2005 a 2016

Unidades

Mes/Año	2005	2006	2007	2008	2009	2010	2011	2012	2013	2014	2015	2016
Enero	71,461	69,797	72,456	69,885	43,217	31,649	41,049	45,507	52,125	56,265	70,003	81,214
Febrero	58,544	57,457	57,213	54,908	33,048	28,091	34,409	38,062	43,442	46,941	60,355	74,346
Marzo	54,517	59,636	58,494	48,247	34,937	34,357	37,933	42,567	44,012	47,746	65,358	75,169
Abril	51,314	49,373	50,812	52,620	31,339	27,272	31,571	37,378	46,520	45,108	57,192	77,055
Mayo	49,913	52,657	53,404	51,776	27,364	27,682	33,217	41,832	48,947	49,847	59,985	78,493
Junio	52,380	54,073	53,044	51,625	31,653	29,097	35,378	40,405	44,867	49,350	66,033	87,874
Julio	54,476	53,199	55,540	54,103	32,453	30,730	35,022	39,917	51,139	57,448	73,556	90,124
Agosto	59,135	60,712	60,907	48,893	30,518	35,005	40,120	43,824	51,291	63,391	70,268	95,424
Septiembre	53,833	53,779	52,621	43,315	29,892	32,514	36,186	40,702	43,581	57,447	66,988	
Octubre	54,579	59,334	59,268	46,207	32,129	33,970	38,506	42,199	49,235	61,032	71,040	
Noviembre	59,019	59,684	55,866	36,226	30,076	35,359	40,744	46,829	54,294	65,424	76,052	
Diciembre	88,301	83,062	73,729	50,377	46,826	53,397	60,037	59,310	68,843	81,946	100,729	

Fuente: AMDA con información de JATO Dynamics.

Copyright © JATO Dynamics Limited 2016. All rights reserved.

***Nota: Incluye información de la mayoría de las instituciones crediticias, por lo tanto es un indicador de tendencia.**



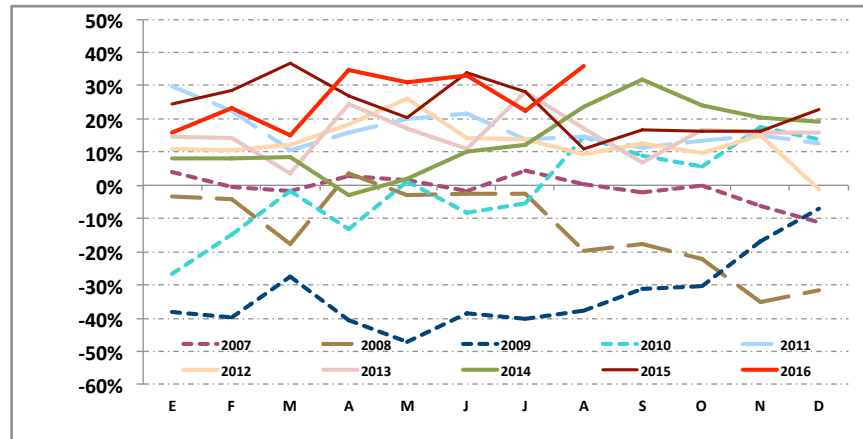
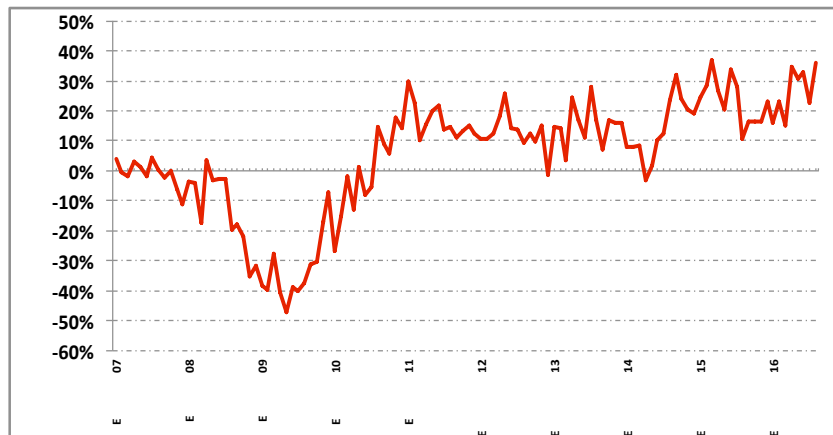
Comportamiento del financiamiento*

Tasas de crecimiento anual

Mes / Año	2006	2007	2008	2009	2010	2011	2012	2013	2014	2015	2016
Enero	-2.3%	3.8%	-3.5%	-38.2%	-26.8%	29.7%	10.9%	14.5%	7.9%	24.4%	16.0%
Febrero	-1.9%	-0.4%	-4.0%	-39.8%	-15.0%	22.5%	10.6%	14.1%	8.1%	28.6%	23.2%
Marzo	9.4%	-1.9%	-17.5%	-27.6%	-1.7%	10.4%	12.2%	3.4%	8.5%	36.9%	15.0%
Abril	-3.8%	2.9%	3.6%	-40.4%	-13.0%	15.8%	18.4%	24.5%	-3.0%	26.8%	34.7%
Mayo	5.5%	1.4%	-3.0%	-47.1%	1.2%	20.0%	25.9%	17.0%	1.8%	20.3%	30.9%
Junio	3.2%	-1.9%	-2.7%	-38.7%	-8.1%	21.6%	14.2%	11.0%	10.0%	33.8%	33.1%
Julio	-2.3%	4.4%	-2.6%	-40.0%	-5.3%	14.0%	14.0%	28.1%	12.3%	28.0%	22.5%
Agosto	2.7%	0.3%	-19.7%	-37.6%	14.7%	14.6%	9.2%	17.0%	23.6%	10.8%	35.8%
Septiembre	-0.1%	-2.2%	-17.7%	-31.0%	8.8%	11.3%	12.5%	7.1%	31.8%	16.6%	
Octubre	8.7%	-0.1%	-22.0%	-30.5%	5.7%	13.4%	9.6%	16.7%	24.0%	16.4%	
Noviembre	1.1%	-6.4%	-35.2%	-17.0%	17.6%	15.2%	14.9%	15.9%	20.5%	16.2%	
Diciembre	-5.9%	-11.2%	-31.7%	-7.0%	14.0%	12.4%	-1.2%	16.1%	19.0%	22.9%	

Nota: Tasas de crecimiento respecto al mismo mes del año inmediato anterior.

Tendencia mensual de tasas de crecimiento



Fuente: AMDA con información de JATO Dynamics.

Copyright © JATO Dynamics Limited 2016. All rights reserved.

***Nota: Incluye información de la mayoría de las instituciones crediticias, por lo tanto es un indicador de tendencia.**



Financiamiento por tipo de institución*

Enero-Agosto de 2015 y 2016

- ✓ Los bancos disminuyeron su participación en el financiamiento en 3.7 puntos porcentuales.
- ✓ Por su parte, las financieras aumentaron su participación en 5.2 puntos porcentuales.
- ✓ Las empresas de autofinanciamiento retrocedieron 1.6 puntos porcentuales.

Unidades

Empresa	2015	2016
Financieras	347,994	473,739
Bancos	144,744	158,411
Autofinanciamientos	30,012	27,549
Total	522,750	659,699

Participación

Empresa	2015	2016
Financieras	66.6%	71.8%
Bancos	27.7%	24.0%
Autofinanciamientos	5.7%	4.2%
Total	100.0%	100.0%

Fuente: AMDA con información de JATO Dynamics.

Copyright © JATO Dynamics Limited 2016. All rights reserved.

***Nota: Incluye información de la mayoría de las instituciones crediticias, por lo tanto es un indicador de tendencia.**



Top Ten del financiamiento automotriz

- ✓ Al mes de agosto de 2016, las 10 instituciones financieras con mayor participación en el crédito automotriz representaron el 86.7% del total. En 2015 el indicador fue 86.1%.
- ✓ El grupo de las 10 instituciones líderes presenta una estructura conformada por cuatro bancos y seis financieras de marca.

Empresa	2015		2016		Variación 2016/2015	
	Unidades	% del Total	Unidades	% del Total	Absoluta	Relativa
NR Finance Mexico	120,313	23.0%	142,855	21.7%	22,542	18.7%
GM Financial	68,060	13.0%	108,141	16.4%	40,081	58.9%
Volkswagen Financial Services	58,634	11.2%	76,521	11.6%	17,887	30.5%
BBVA Bancomer	59,984	11.5%	69,017	10.5%	9,033	15.1%
Toyota Financial Services	25,459	4.9%	35,783	5.4%	10,324	40.6%
FC Financial, S.A. de C.V. SOFOM, E.R. Grupo Financiero Inbursa	35,395	6.8%	35,461	5.4%	66	0.2%
Banorte	28,170	5.4%	31,442	4.8%	3,272	11.6%
Scotiabank Inverlat	26,724	5.1%	29,879	4.5%	3,155	11.8%
Ford Credit	14,879	2.8%	28,363	4.3%	13,484	90.6%
Banregio	12,510	2.4%	14,624	2.2%	2,114	16.9%
Otros	72,622	13.9%	87,613	13.3%	14,991	20.6%
Total	522,750	100.0%	659,699	100.0%	136,949	26.2%

Cifras enero-agosto de cada año.

Fuente: AMDA con información de JATO Dynamics.

Copyright © JATO Dynamics Limited 2016. All rights reserved.

****Nota: Incluye información de la mayoría de las instituciones crediticias, por lo tanto es un indicador de tendencia.**



Tendencia de los plazos

- ✓ Al mes de agosto de 2016 los plazos de 36, 48 y 60 meses en el financiamiento automotriz representaron el 66.7% del total, porcentaje superior al de mismo periodo de 2015 (62.7%).

Plazos	2015*		2016*		Variación 2016-2015	
	Unidades	% del Total	Unidades	% del Total	Absoluta	Relativa
3	912	0.2%	570	0.1%	-342	-37.5%
6	448	0.1%	5,358	0.8%	4,910	1096.0%
12	14,118	2.7%	24,001	3.6%	9,883	70.0%
18	7,963	1.5%	11,988	1.8%	4,025	50.5%
24	57,893	11.1%	69,883	10.6%	11,990	20.7%
30	2,025	0.4%	11,402	1.7%	9,377	463.1%
36	72,860	13.9%	99,709	15.1%	26,849	36.9%
42	447	0.1%	1,046	0.2%	599	134.0%
48	139,308	26.6%	163,805	24.8%	24,497	17.6%
54	338	0.1%	419	0.1%	81	24.0%
60	115,781	22.1%	176,400	26.7%	60,619	52.4%
72	38,004	7.3%	60,806	9.2%	22,802	60.0%
Otros	42,641	8.2%	6,763	1.0%	-35,878	-84.1%
Otros (Autofinanciamiento)*	30,012	5.7%	27,549	4.2%	-2,463	-8.2%
Total	522,750	100%	659,699	100%	136,949	26.2%

Fuente: Elaborado por AMDA con información de JATO Dynamics. Cifras enero-agosto.

*Autofinanciamiento se refiere a adjudicaciones

Copyright © JATO Dynamics Limited 2016. All rights reserved.

Nota: Cifras para 2015 acorde al reporte cierre 2015 de JATO Dynamics.



Colocación de créditos por tipo de institución

Financieras de marca

Empresa	Enero-Agosto		Variación		Participación en	
	2015	2016	Absoluta	Relativa	2015	2016
NR Finance México	120,313	142,855	22,542	18.7%	34.6%	30.2%
GM Financial	66,988	107,423	40,435	60.4%	19.2%	22.7%
GM Financial (Otras)	1,072	718	-354	-33.0%	0.3%	0.2%
Volkswagen Financial Services	58,634	76,521	17,887	30.5%	16.8%	16.2%
Toyota Financial Services	25,459	35,783	10,324	40.6%	7.3%	7.6%
FC Financial, S.A. de C.V. SOFOM, E.R. Grupo Financiero Inbursa	27,974	30,199	2,225	8.0%	8.0%	6.4%
FC Financial, S.A. de C.V. SOFOM, E.R. Grupo Financiero Inbursa (Otras Marcas)	7,421	5,262	-2,159	-29.1%	2.1%	1.1%
Ford Credit	14,879	28,363	13,484	90.6%	4.3%	6.0%
Hyundai Finance	7,078	10,084	3,006	42.5%	2.0%	2.1%
Seat Financial Services	8,209	9,053	844	10.3%	2.4%	1.9%
BMW Financial Services México	2,881	4,157	1,276	44.3%	0.8%	0.9%
Audi Financial Services	3,722	3,875	153	4.1%	1.1%	0.8%
Mini Financial Services Mexico	1,714	2,041	327	19.1%	0.5%	0.4%
KIA Finance	1,650	17,405	-	-	-	-
Peugeot Finance	0	0	0	-	0.0%	0.0%
Total	347,994	473,739	125,745	36.1%	100.0%	100.0%

Fuente: Elaborado por Amda con información de JATO Dynamics. Cifras enero-agosto.
Copyright © JATO Dynamics Limited 2016. All rights reserved.

NR Finance México, GM Financial de México, VW Financial Services, Toyota Financial Services y FC Financial financiaron el 84.2% del total de unidades al mes de julio de 2016, mientras que en 2015 dicho indicador fue de 88.5 por ciento.



Bancos

Empresa	Enero-Agosto		Variación		Participación en	
	2015	2016	Absoluta	Relativa	2015	2016
BBVA Bancomer	59,984	69,017	9,033	15.1%	41.4%	43.6%
Banorte	28,170	31,442	3,272	11.6%	19.5%	19.8%
Scotiabank Inverlat	26,724	29,879	3,155	11.8%	18.5%	18.9%
Banregio	12,510	14,624	2,114	16.9%	8.6%	9.2%
BNP Paribas	11,905	10,595	-1,310	-11.0%	8.2%	6.7%
BAM (Mi Banco Autofin)	2,181	2,107	-74	-3.4%	1.5%	1.3%
IN Credit	2,641	747	-1,894	-71.7%	1.8%	0.5%
UNIFIN	629	0	-629	-100.0%	0.4%	0.0%
Finanmadrid	0	0	0	-	0.0%	0.0%
Total	144,744	158,411	13,667	9.4%	100.0%	100.0%

Fuente: Elaborado por Amda con información de JATO Dynamics. Cifras enero-agosto.
Copyright © JATO Dynamics Limited 2016. All rights reserved.

Bancomer, Banorte y Scotiabank concentran el 82.3% de la colocación bancaria al mes de agosto de 2016, mientras que en 2015 fue de 79.4 por ciento.

Empresas de autofinanciamiento

Empresa	Enero-Agosto		Variación		Participación en	
	2015	2016	Absoluta	Relativa	2015	2016
Sicrea - Nissan	12,160	11,540	-620	-5.1%	40.5%	41.9%
Suauto - GM	4,124	4,804	680	16.5%	13.7%	17.4%
Afasa - VW	4,443	4,766	323	7.3%	14.8%	17.3%
Autofin	5,273	3,228	-2,045	-38.8%	17.6%	11.7%
Conauto - Ford	3,444	2,458	-986	-28.6%	11.5%	8.9%
Autofinanciamiento Honda	568	717	149	26.2%	1.9%	2.6%
Hyundai CONTIGO	0	27	27	-	-	0.1%
Autofinanciamiento Mazda	0	9	9	-	-	-
Total	30,012	27,549	-2,463	-8.2%	100.0%	100.0%

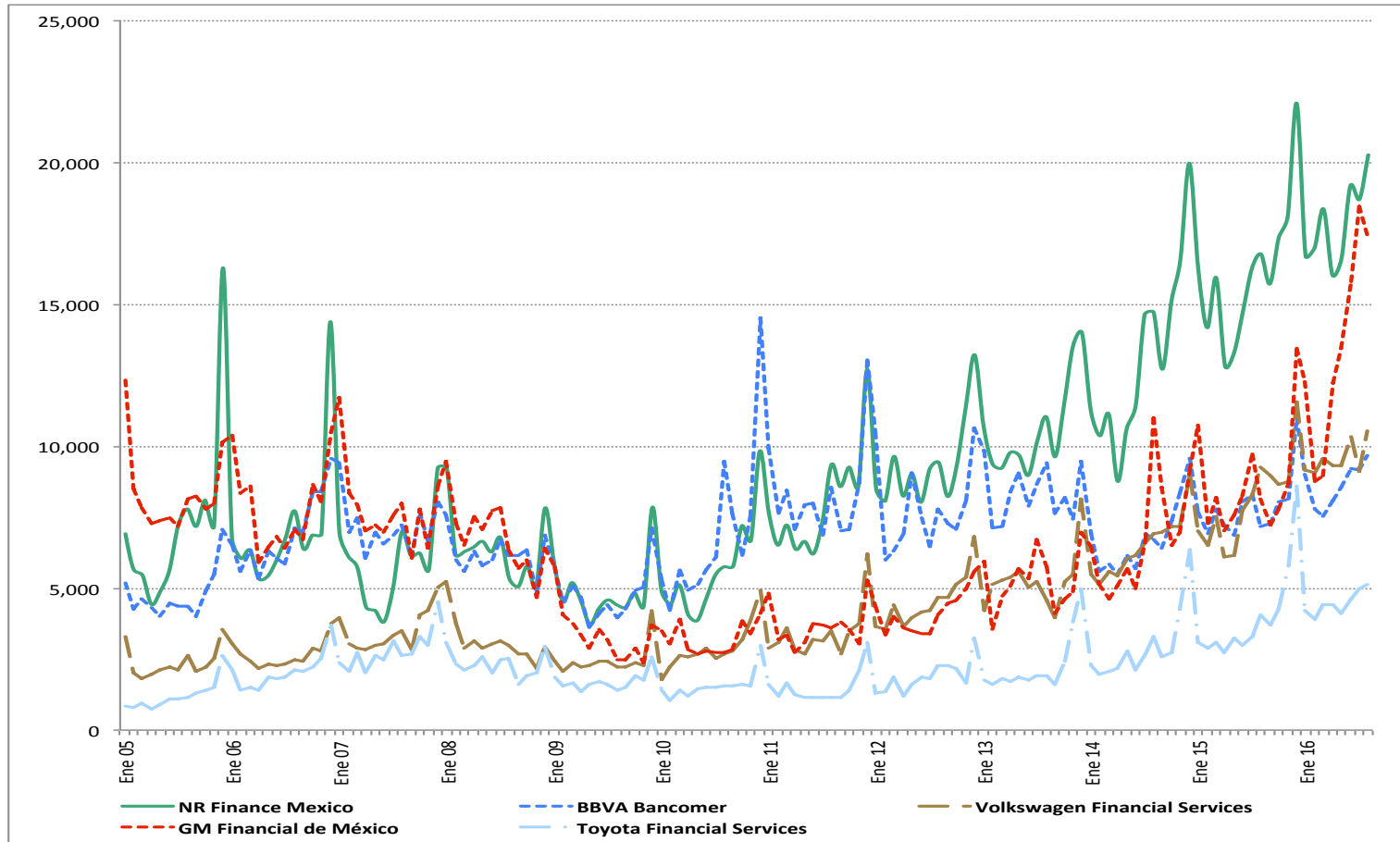
Fuente: Elaborado por Amda con información de JATO Dynamics. Cifras enero-agosto.
Copyright © JATO Dynamics Limited 2016. All rights reserved.

Sicrea de Nissan, Afasa de VW y Suauto de GM colocaron el 76.6% de los créditos de las empresas de autofinanciamiento al mes de agosto de 2016. En 2015 su participación fue de 69.1%



Financiamiento mensual de vehículos 2005 a 2016

Unidades



Fuente: Elaborado por Amda con información de JATO Dynamics.
Copyright © JATO Dynamics Limited 2016. All rights reserved.

Estas cinco empresas dominan el mercado con el 64.7% del total de financiamientos colocados al mes de agosto de 2016.



Fuentes

Este reporte es realizado por la Asociación Mexicana de Distribuidores de Automotores AMDA A.C. con información de AMIA en el caso de comercialización y de colocaciones con base en JATO Dynamics al 29 de septiembre del 2016. All rights reserved © JATO Dynamics 2016.

JATO Dynamics Ltd.
T +52 55 5344 6738

Copyright © JATO Dynamics Limited 2016. All rights reserved.
Información proporcionada por JATO Dynamics del Reporte de Colocaciones de Crédito Automotriz actualizada al día 29 de septiembre de 2016.

Aunque JATO Dynamics ha realizado su mayor esfuerzo para asegurar que los datos sean completos y confiables existe el riesgo de que la información cambie entre el tiempo de actualización y el cierre de publicación, por lo tanto JATO Dynamics y AMDA no garantizan la información. Por favor tenga cuidado al utilizar la información.