



Asociación Mexicana de  
Distribuidores de Automotores

# Reporte de Mercado Interno Automotor

Agosto 2016



# Vehículos ligeros comercializados

## En agosto de 2015 y 2016

Segmento	Agosto		Variación	
	2015	2016	Unidades	Porcentaje
Subcompactos	40,470	52,716	12,246	30.3%
Compactos	29,895	33,169	3,274	11.0%
De lujo	5,703	6,818	1,115	19.6%
Deportivos	626	1,020	394	62.9%
Usos múltiples	23,178	24,964	1,786	7.7%
Camiones ligeros	12,080	15,276	3,196	26.5%
Camiones pesados <sup>1</sup>	86	80	<b>-6</b>	<b>-7.0%</b>
<b>Total</b>	<b>112,038</b>	<b>134,043</b>	<b>22,005</b>	<b>19.6%</b>

<sup>1</sup>Camiones pesados incluye: F450, F550.

**En agosto de 2016 se registra la octava tasa positiva del año.**

# Vehículos ligeros comercializados

## de enero – agosto de 2015 y 2016

Segmento	2015	Estructura	2016	Estructura	Variación	
					Absoluta	Relativa
Subcompactos	309,137	37.1%	366,322	37.1%	57,185	18.5%
Compactos	201,581	24.2%	234,241	23.7%	32,660	16.2%
De lujo	43,714	5.2%	50,741	5.1%	7,027	16.1%
Deportivos	5,744	0.7%	7,897	0.8%	2,153	37.5%
Usos múltiples	166,390	20.0%	198,941	20.1%	32,551	19.6%
Camiones ligeros	105,956	12.7%	128,502	13.0%	22,546	21.3%
Camiones pesados <sup>1</sup>	1,055	0.1%	1,019	0.1%	<b>-36</b>	<b>-3.4%</b>
<b>Total</b>	<b>833,577</b>	<b>100.0%</b>	<b>987,663</b>	<b>100.0%</b>	<b>154,086</b>	<b>18.5%</b>

<sup>1</sup>Camiones pesados incluye: F450, F550.

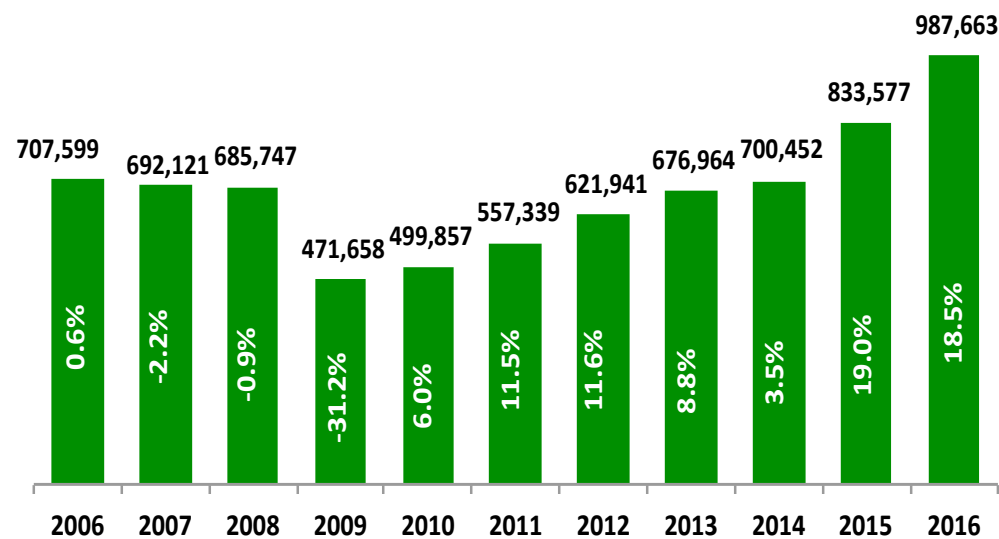
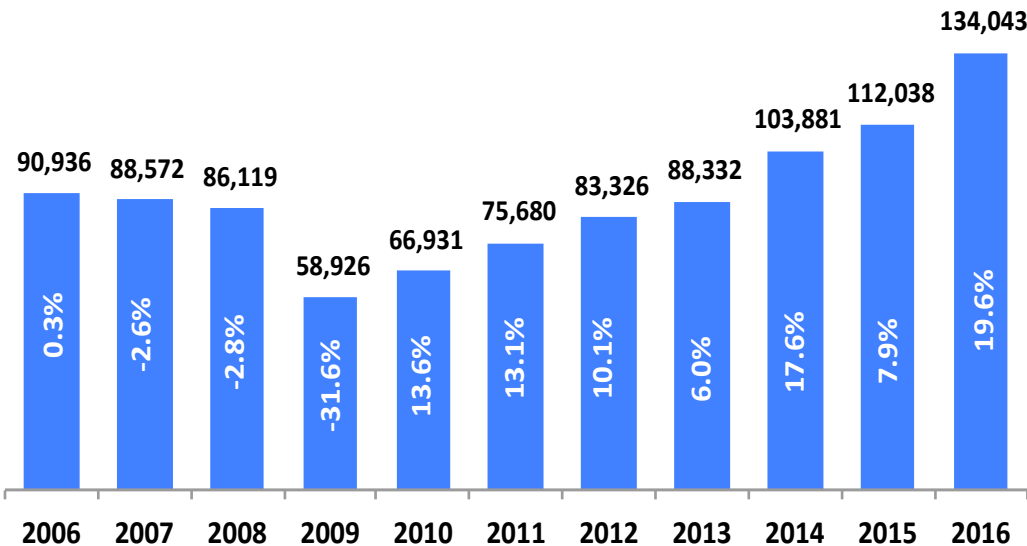
### Ventas mensuales en 2016

Segmento	jul-16	ago-16	Variación	
			Unidades	Porcentaje
Subcompactos	51,699	52,716	1,017	2.0%
Compactos	31,974	33,169	1,195	3.7%
De lujo	6,639	6,818	179	2.7%
Deportivos	978	1,020	42	4.3%
Usos múltiples	25,313	24,964	<b>-349</b>	<b>-1.4%</b>
Camiones ligeros	15,068	15,276	208	1.4%
Camiones pesados <sup>1</sup>	93	80	<b>-13</b>	<b>-14.0%</b>
<b>Total</b>	<b>131,764</b>	<b>134,043</b>	<b>2,279</b>	<b>1.7%</b>

# Comercialización de vehículos ligeros de 2006 a 2016

En los meses de agosto

Acumulados enero – agosto



Fuente: Elaborado por AMDA.

Comercialización	2016 vs 2006	<b>47.4%</b>
Comercialización	2016 vs 2007	<b>51.3%</b>
Comercialización	2016 vs 2008	<b>55.6%</b>
Comercialización	2016 vs 2009	<b>127.5%</b>
Comercialización	2016 vs 2010	<b>100.3%</b>
Comercialización	2016 vs 2011	<b>77.1%</b>
Comercialización	2016 vs 2012	<b>60.9%</b>
Comercialización	2016 vs 2013	<b>51.7%</b>
Comercialización	2016 vs 2014	<b>29.0%</b>
Comercialización	2016 vs 2015	<b>19.6%</b>

Comercialización	2016 vs 2006	<b>39.6%</b>
Comercialización	2016 vs 2007	<b>42.7%</b>
Comercialización	2016 vs 2008	<b>44.0%</b>
Comercialización	2016 vs 2009	<b>109.4%</b>
Comercialización	2016 vs 2010	<b>97.6%</b>
Comercialización	2016 vs 2011	<b>77.2%</b>
Comercialización	2016 vs 2012	<b>58.8%</b>
Comercialización	2016 vs 2013	<b>45.9%</b>
Comercialización	2016 vs 2014	<b>41.0%</b>
Comercialización	2016 vs 2015	<b>18.5%</b>

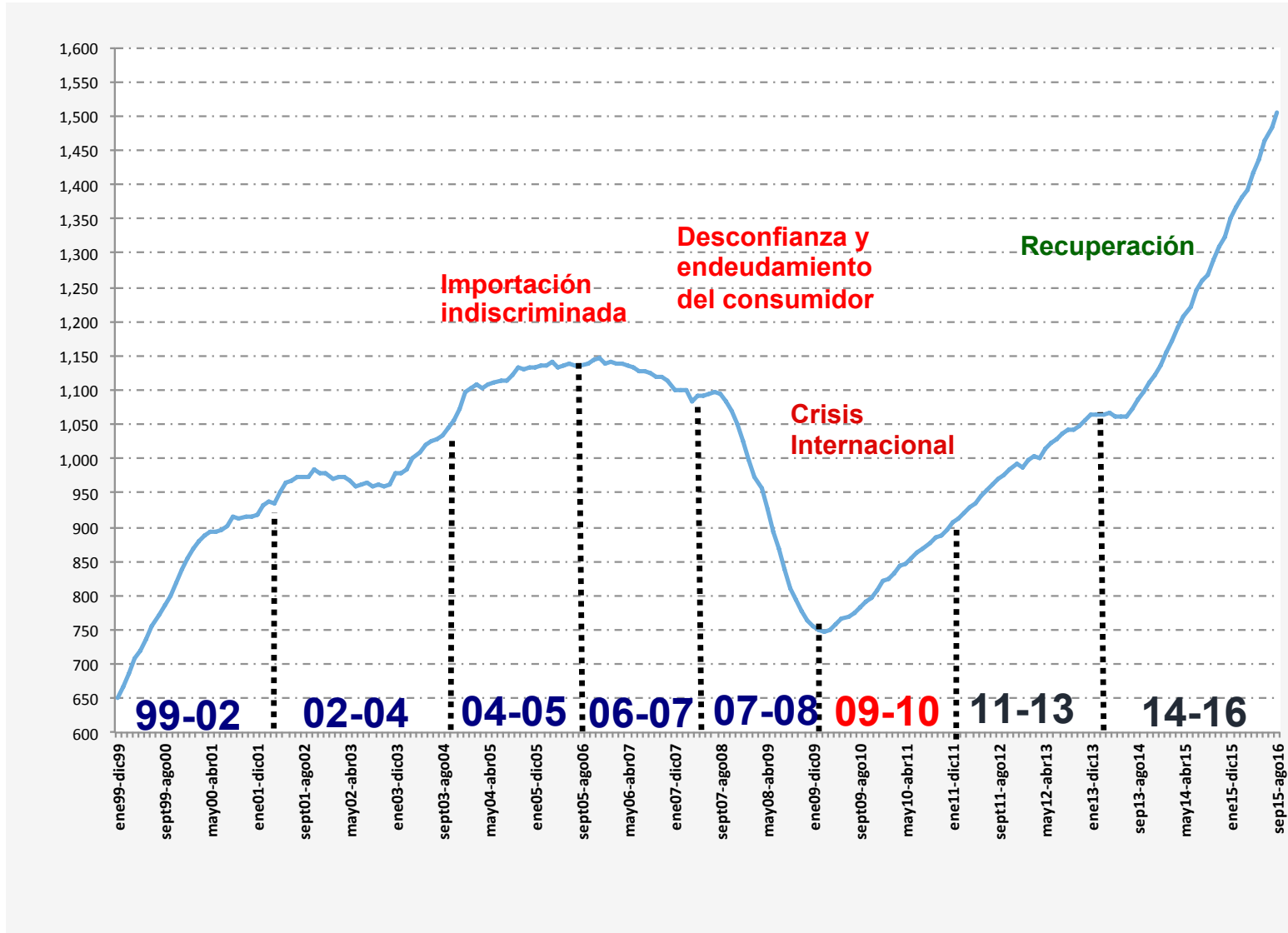
Ventas acumuladas 12 meses			
Periodo		Unidades	Var. % mes anterior
Dic 11	Nov 12	992,594	0.89%
Ene 12	Dic 12	987,747	-0.49%
Feb 12	Ene 13	996,719	0.91%
Mar 12	Feb 13	1,002,209	0.55%
Abr 12	Mar 13	1,001,402	-0.08%
May 12	Abr 13	1,015,039	1.36%
Jun 12	May 13	1,022,290	0.71%
Jul 12	Jun 13	1,027,495	0.51%
Ago 12	Jul 13	1,037,764	1.00%
Sept 12	Ago 13	1,042,770	0.48%
Oct 12	Sept 13	1,041,161	-0.15%
Nov 12	Oct 13	1,046,251	0.49%
Dic 12	Nov 13	1,054,848	0.82%
Ene 13	Dic 13	1,063,363	0.81%
Feb 13	Ene 14	1,064,598	0.12%
Mar 13	Feb 14	1,064,343	-0.02%
Abr 13	Mar 14	1,067,258	0.27%
May 13	Abr 14	1,060,596	-0.62%
Jun 13	May 14	1,061,322	0.07%
Jul 13	Jun 14	1,061,736	0.04%
Ago 13	Jul 14	1,071,302	0.90%
Sep 13	Ago 14	1,086,851	1.45%
Oct 13	Sep 14	1,097,616	0.99%
Nov 13	Oct 14	1,110,278	1.15%
Dic 13	Nov 14	1,121,500	1.01%
Ene 14	Dic 14	1,135,409	1.24%
Feb 14	Ene 15	1,153,602	1.60%
Mar 14	Feb 15	1,171,222	1.53%
Abr 14	Mar 15	1,190,442	1.64%
May 14	Abr 15	1,208,373	1.51%
Jun 14	May 15	1,222,111	1.14%
Jul 14	Jun 15	1,244,874	1.86%
Ago 14	Jul 15	1,260,377	1.25%
Sep 14	Ago 15	1,268,534	0.65%
Oct 14	Sep 15	1,290,748	1.75%
Nov 14	Oct 15	1,309,692	1.47%
Dic 14	Nov 15	1,324,258	1.11%
Ene 15	Dic 15	1,351,648	2.07%
Feb 15	Ene 16	1,367,644	1.18%
Mar 15	Feb 16	1,380,856	0.97%
Abr 15	Mar 16	1,392,817	0.87%
May 15	Abr 16	1,416,428	1.70%
Jun 15	May 16	1,436,033	1.38%
Jul 15	Jun 16	1,463,679	1.93%
Ago 15	Jul 16	1,483,729	1.37%
Sep 15	Ago 16	1,505,734	1.48%

Las ventas anualizadas fueron de un millón 505 mil 734 unidades a agosto de 2016, es decir, la suma de los 12 meses de septiembre de 2015 a agosto de 2016. En esta ocasión se registra crecimiento de 18.7% respecto al mismo lapso de 2015 cuando se cerró con un millón 268 mil 534 vehículos.

Por su parte, respecto al acumulado de 12 meses inmediato anterior (agosto de 2015 a julio de 2016), las ventas aumentaron 1.48% con 22 mil 5 unidades más. Este indicador fue mayor en 0.11 puntos porcentuales respecto al período inmediato anterior.

# Factores de impacto negativo en el consumidor (Serie anualizada de 1999 a 2016)

Miles de unidades



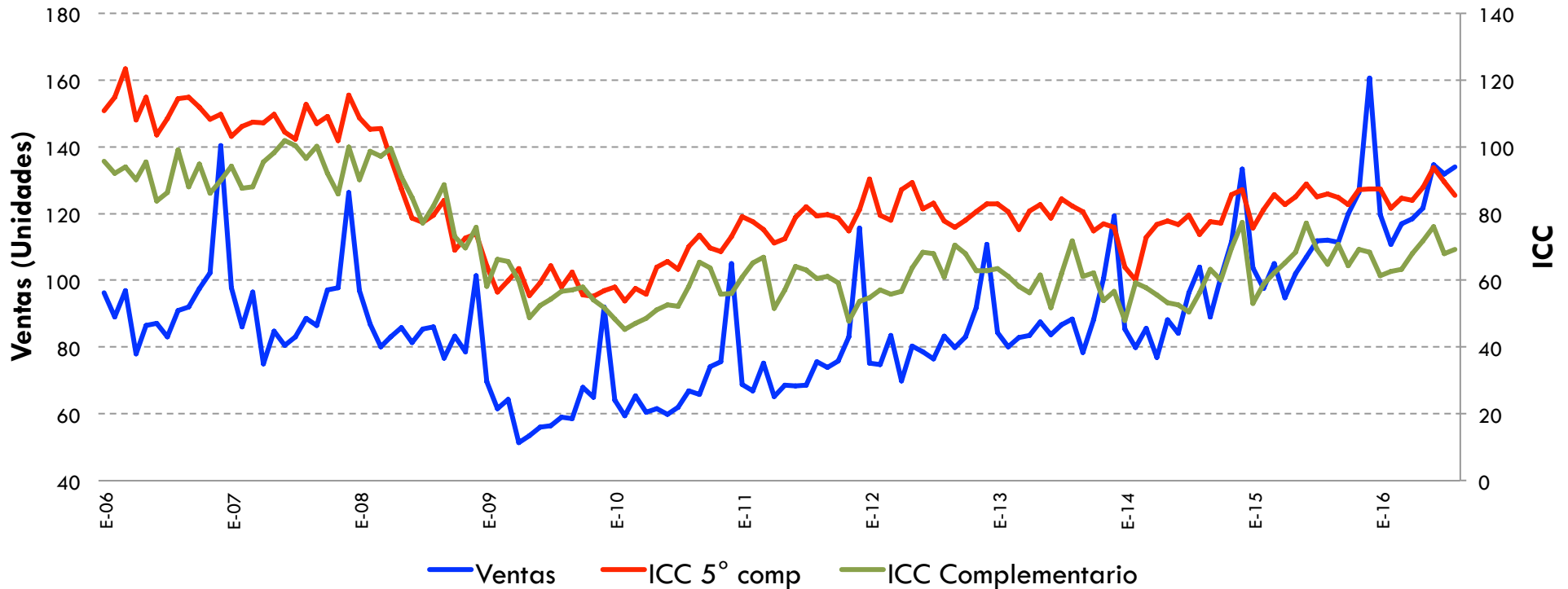
Fuente: Elaborado por AMDA con información de AMIA.



# Confianza del Consumidor y Ventas

## 5to. Componente

Agosto 2016



Fuente: Elaborado por AMDA con datos de INEGI.

### ICC 5° Componente

- Variación % anual Ago 2016 – Ago 2015: **-4.5%**
- Variación % mensual Ago 2016 - Jul 2016: **-0.5%**

### ICC Complementario

- Variación % anual Ago 2016 – Ago 2015: **2.1%**
- Variación % mensual Ago 2016 – Jul 2016: **6.9%**

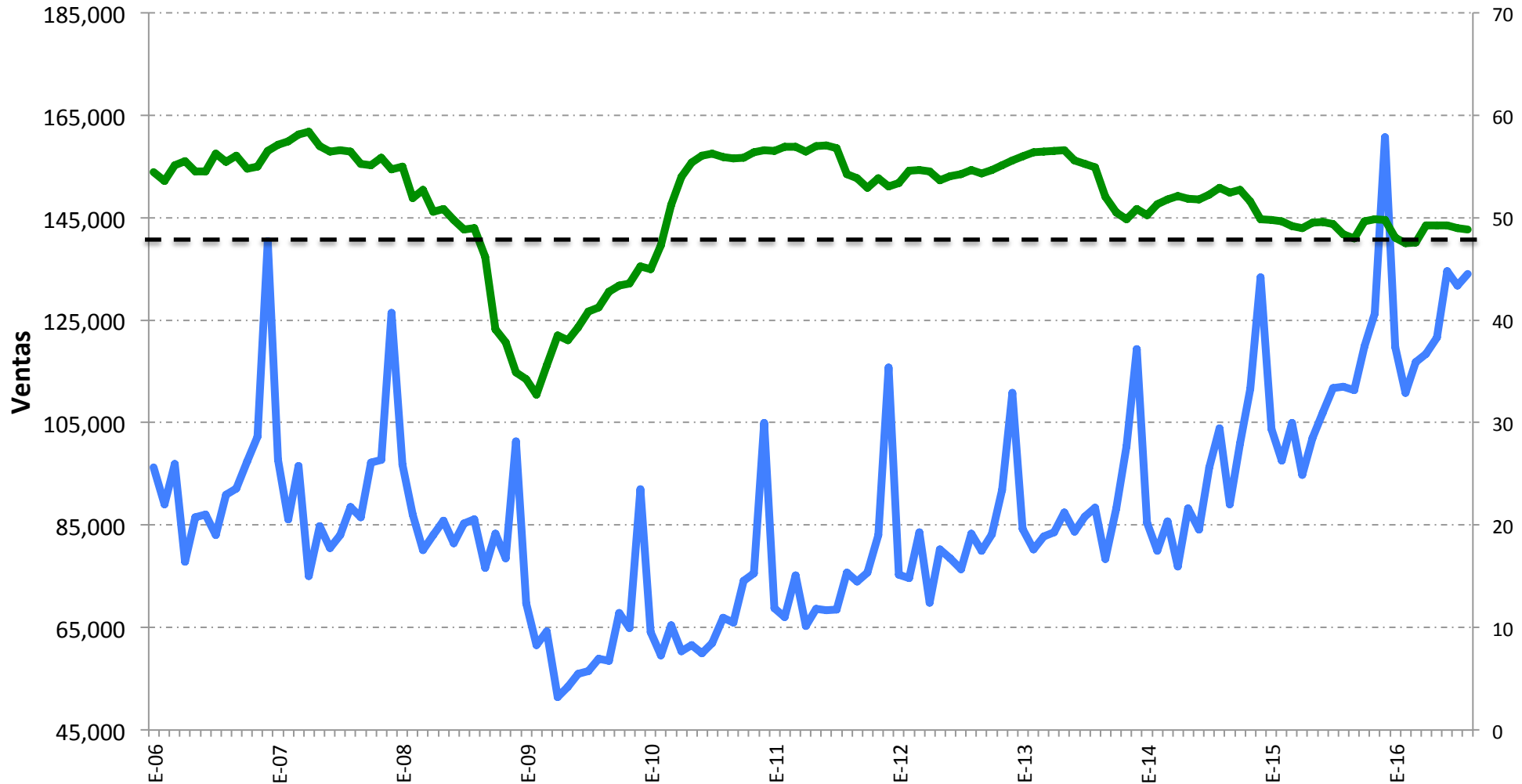
Comparando la situación económica actual con la de hace un año ¿cómo considera en el momento actual las posibilidades de que usted o alguno de los integrantes de este hogar realice compras tales como muebles, televisor, lavadora, otros aparatos electrodomésticos, etc.?

¿Algún miembro de este hogar o usted están planeando comprar un automóvil nuevo o usado en los proximos 2 años?



# Indicador de Confianza Empresarial y Ventas

Agosto 2016



ICEM *La percepción empresarial con mayor deterioro estuvo relacionada con la consideración sobre si es un momento adecuado para invertir.*

- Variación % anual jul 2016- jul 2015: **-0.62%**
- Variación % mensual jul 2016 – jun 2016: **-0.38%**

Fuente: Elaborado por AMDA con datos de INEGI.

Nota: referido al sector manufacturero.

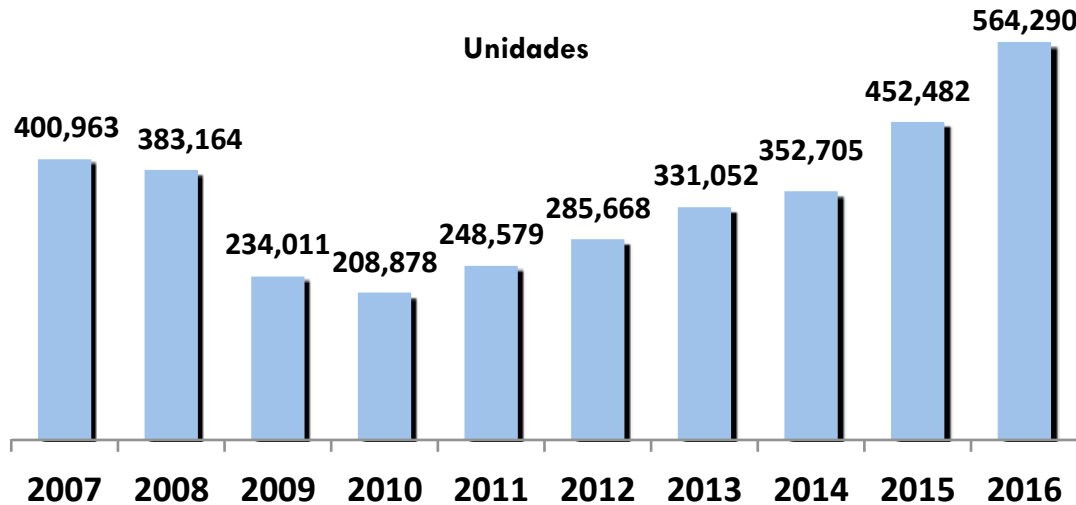
Rescata la percepción del empresario sobre:

Momento adecuado para invertir, situación económica presente y futura del país, situación económica presente y futura de la empresa.





# Financiamiento a la adquisición de vehículos

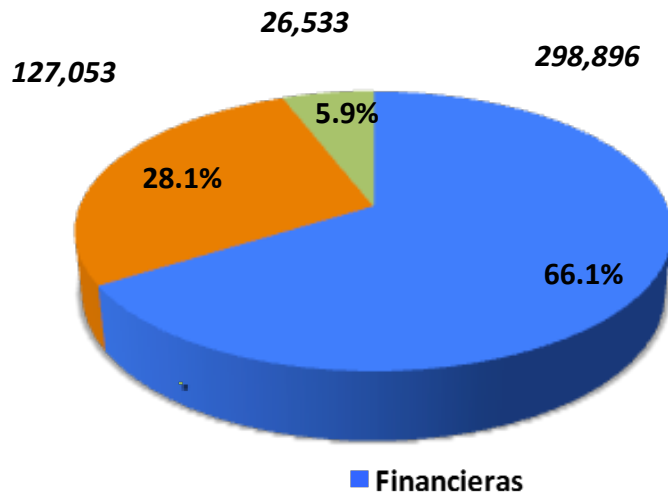


En el periodo enero-julio de 2016 se registraron 564 mil 290 colocaciones lo que representa un incremento de 24.7% con respecto a 2015, lo que equivale a **111 mil 808 unidades más**. Las cifras de este período están 40.7% por encima de las registradas en 2007.

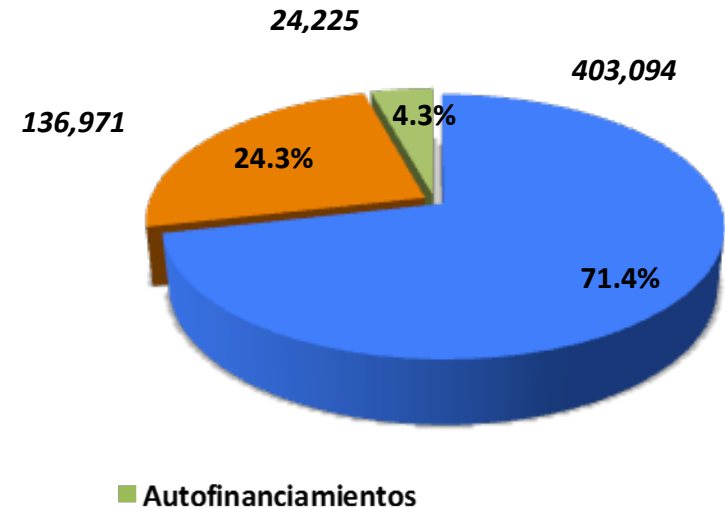
*Del total de ventas en el periodo Ene-Jul 2016, 66.1% se financiaron\*.*

## Participación en el total de unidades financiadas:

Enero-Julio de 2015



Enero-Julio de 2016



Fuente: AMDA con información de JATO Dynamics.

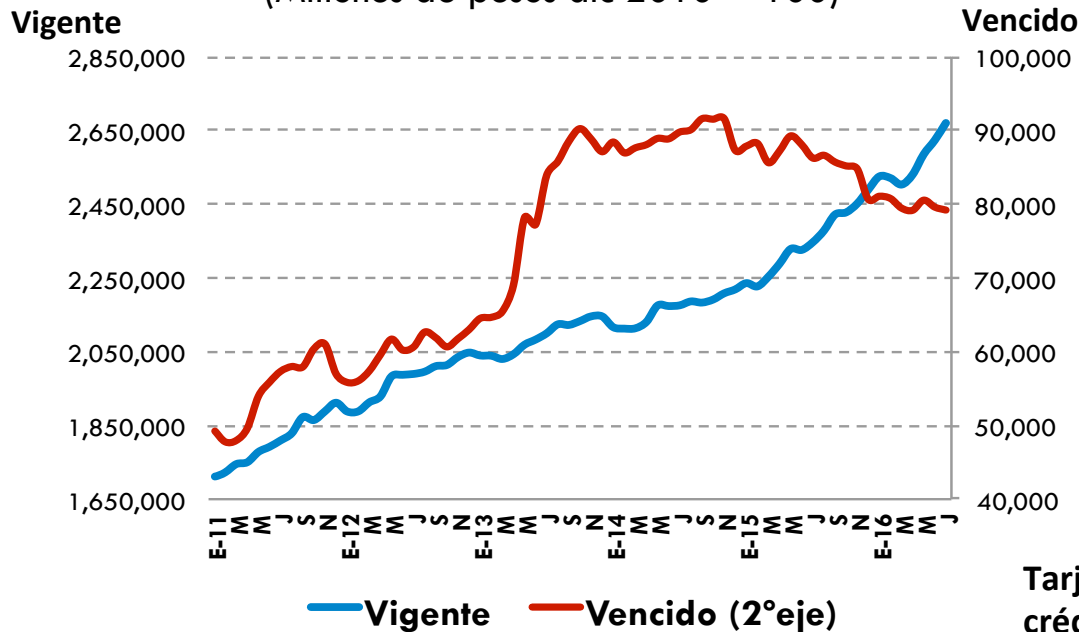
All rights reserved © JATO Dynamics 2016.



# Crédito otorgado por la banca comercial

## Crédito otorgado por la banca comercial al sector privado

(Millones de pesos dic 2010 = 100)



### Variación % anual (Jul16-Jul15):

Vigente → 13.8%

Vencido → -8.2%

### Variación % mensual (Jul16-Jun16):

Vigente → 1.8%

Vencido → -0.5%

Fuente: Elaborado por AMDA con datos de BANXICO.

### Variación % anual (Jul16-Jul15):

Tarjeta Crédito → 4.9%

Bienes Consumo Duradero → 0.8%

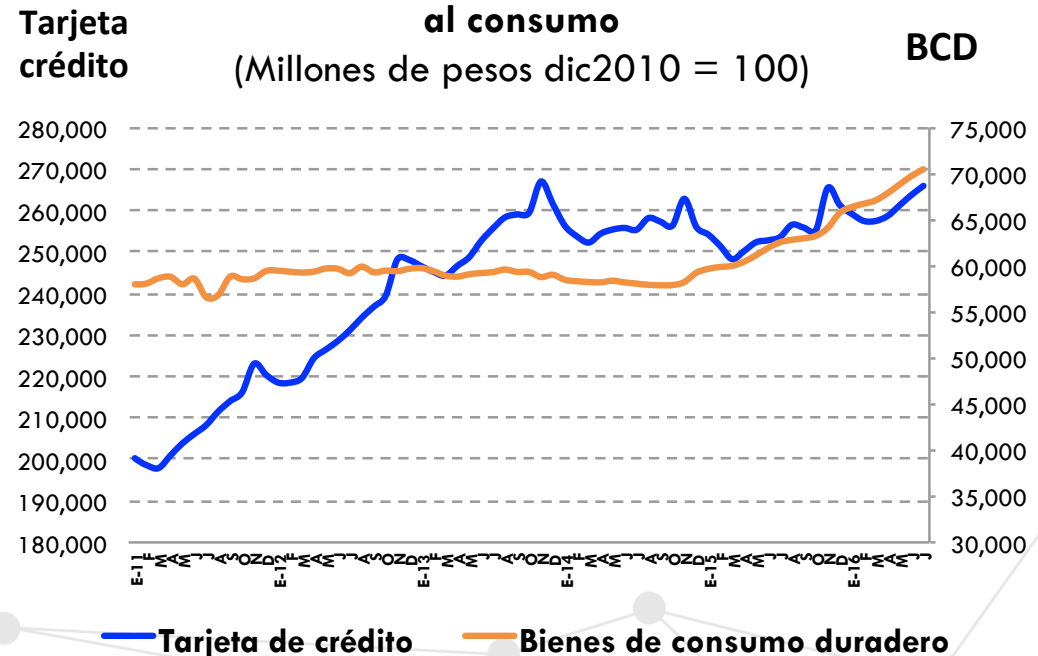
### Variación % mensual (Jul16-Jun16):

Tarjeta Crédito → 0.8%

Bienes Consumo Duradero → 1.1%

## Crédito vigente otorgado por la banca comercial al consumo

(Millones de pesos dic2010 = 100)

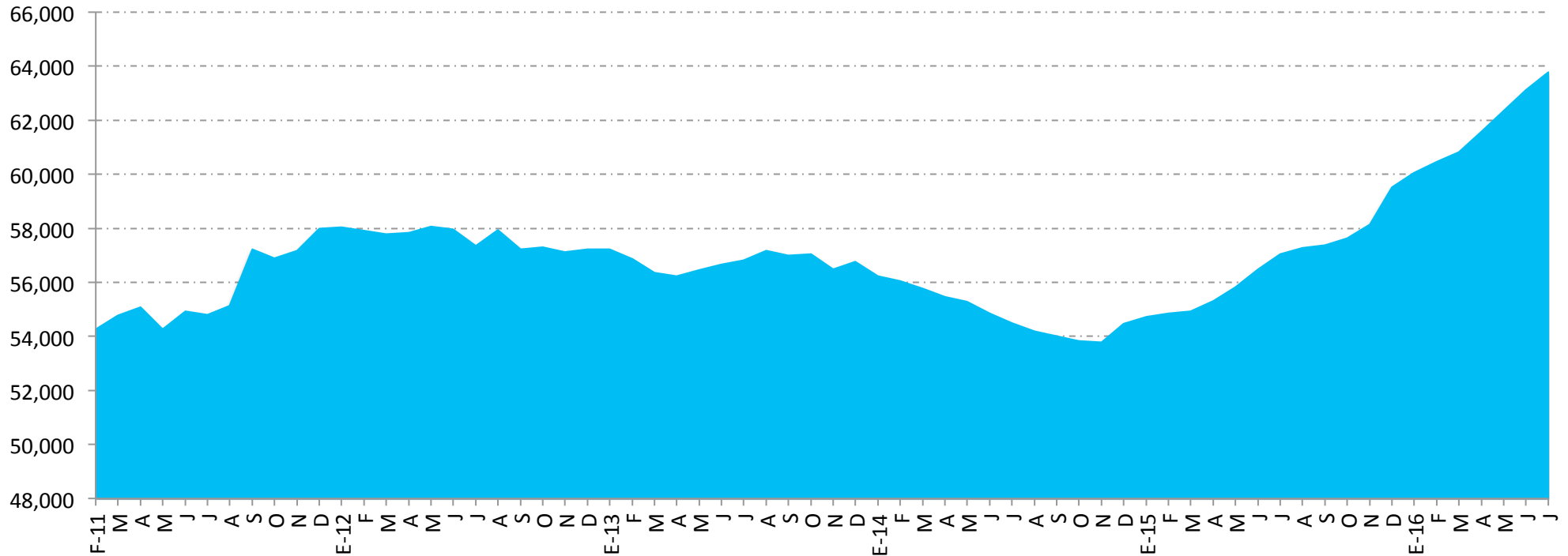


Fuente: Elaborado por AMDA con datos de BANXICO.



# Crédito en Sector Automotriz

Crédito vigente otorgado por la banca comercial al consumo de bienes duraderos: Automotriz  
(Millones de pesos dic 2010 = 100)



Fuente: Elaborado por AMDA con datos de BANXICO.

## Cartera Automotriz Vigente (98.5% de cartera total)

- Variación % anual jul 2016 – jul 2015: **11.8%**
- Variación % mensual jul 2016 – jun 2016: **1.1%**

## Cartera Automotriz Vencida (1.5% de cartera total)

- Variación % anual jul 2016 - jul 2015: **3.3%**
- Variación % mensual jul 2016 - jun 2015: **-3.0%**

# Vehículos usados importados (unidades)

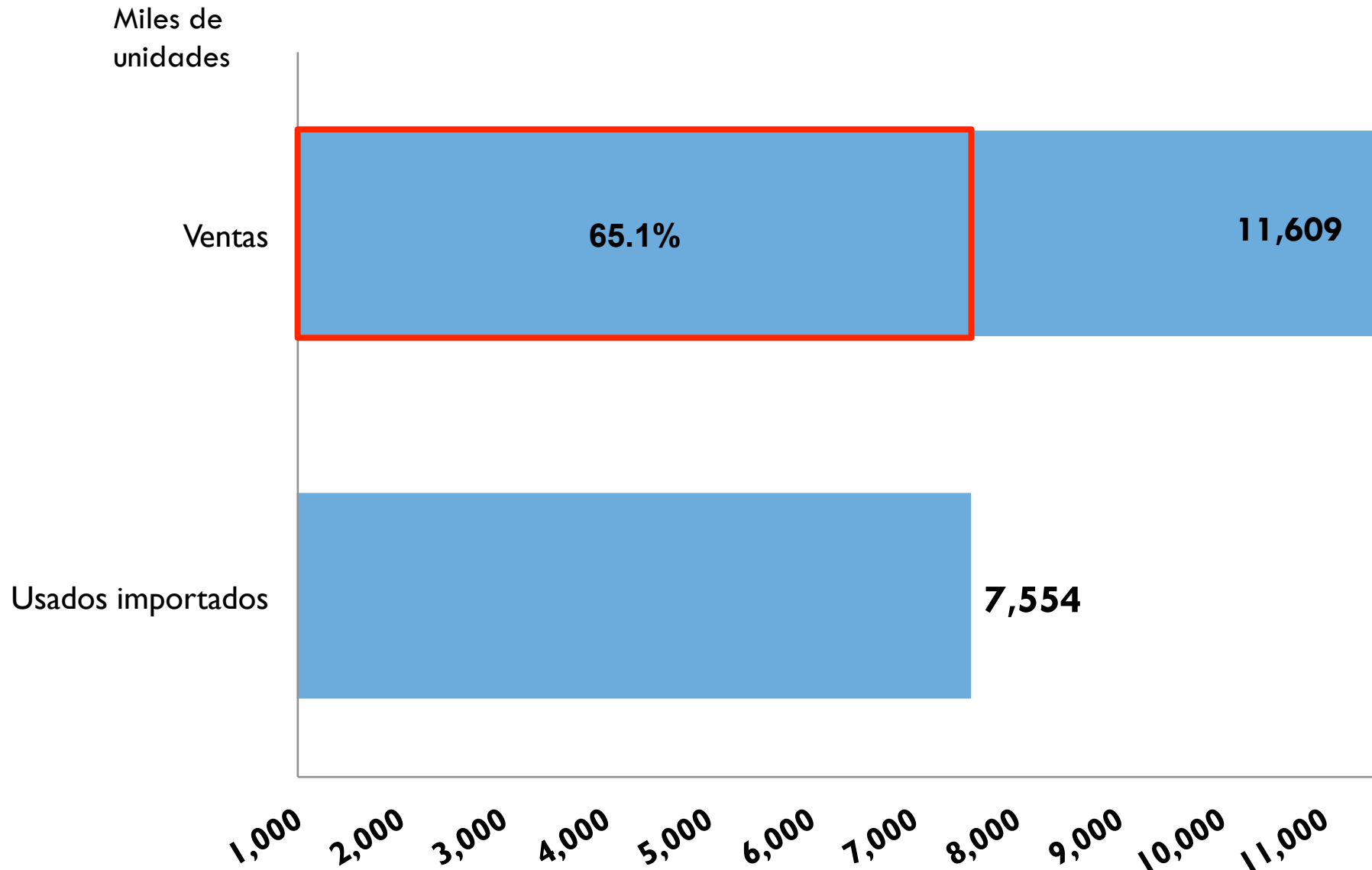
	Julio				Acumulado Enero a Julio			
	2016	2015	Variación		2016	2015	Variación	
			Unidades	%			Unidades	%
<b>Usados importados</b>	9,236	15,428	<b>-6,192</b>	<b>-40.1%</b>	96,004	98,892	<b>-2,888</b>	<b>-2.9%</b>

	2005	2006	2007	2008	2009	2010	2011	2012	2013	2014	2015	2016
<b>Mercado interno enero-julio 2016</b>	612,511	616,663	603,549	599,628	412,732	432,926	481,659	538,615	588,632	596,571	721,539	853,620
<b>Usados importados enero-julio 2016</b>	233,280	1,038,389	680,863	684,018	125,687	241,212	384,379	239,010	360,954	319,627	98,892	96,004
<b>% de usados importados en mercado interno</b>	38.1%	168.4%	112.8%	114.1%	30.5%	55.7%	79.8%	44.4%	61.3%	53.6%	13.7%	11.2%

Fuente: Administración General de Aduanas. SHCP.

**Al mes de julio de 2016, la importación de autos usados fue de 96 mil 004 unidades, lo que equivale al 11.2% del total de ventas de vehículos nuevos. La importación disminuyó 2.9% respecto a similar periodo de 2015, lo que representó 2 mil 888 unidades menos.**

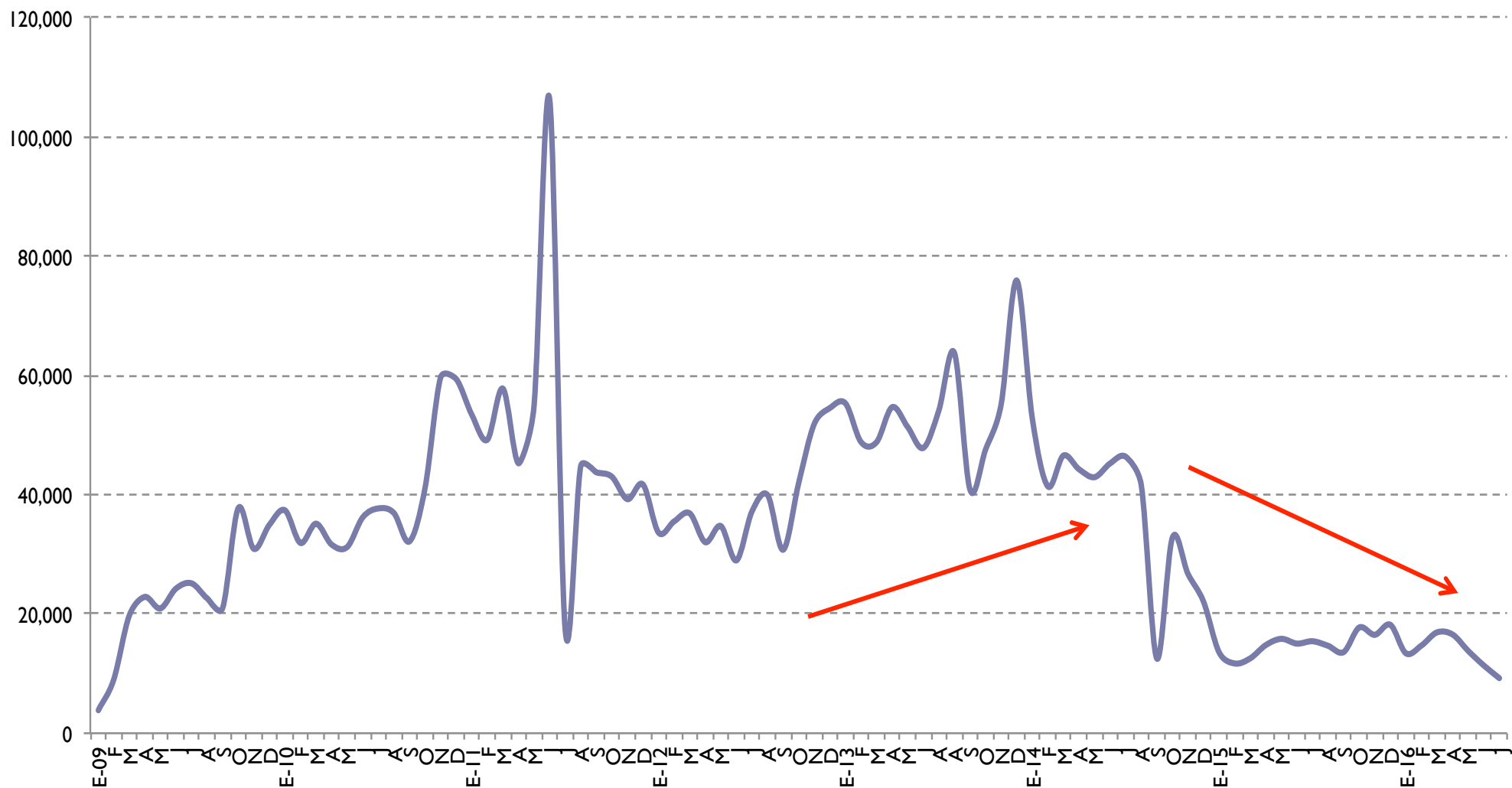
# Usados importados vs. comercialización de unidades nuevas de octubre de 2005 a julio de 2016



Fuente: Administración General de Aduanas. SHCP.

# Volumen mensual de unidades importadas

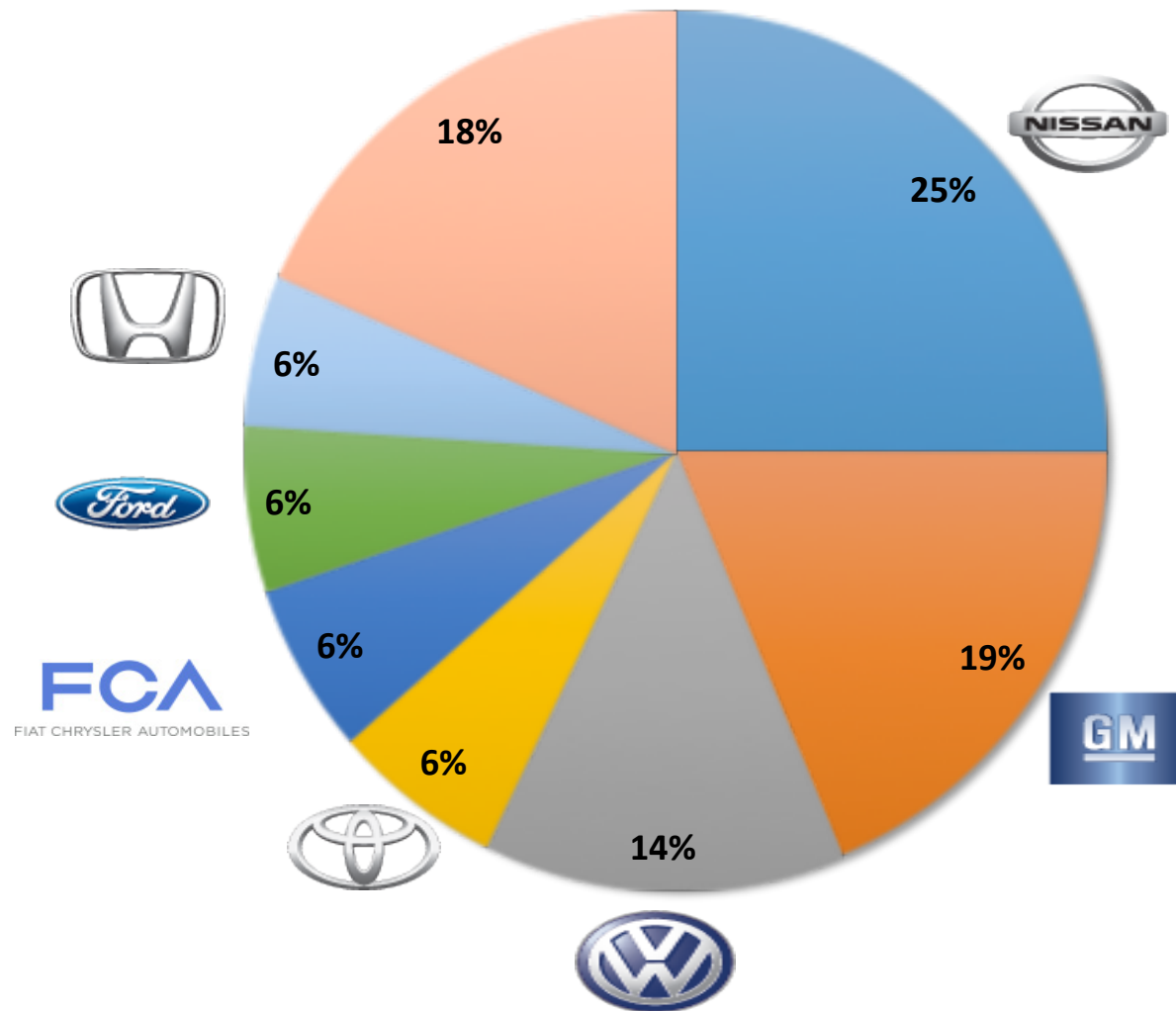
## 2009 a 2016



Fuente: Administración General de Aduanas. SHCP.

# Ranking de marcas enero - agosto de 2016

Participación de las marcas con mayor volumen



**Estas siete marcas comercializan el 81.5% del total de vehículos en México.**

## Comercialización por marcas de Enero - Agosto de 2015 y 2016 (unidades)

	ENE-AGO 2015	% del total	ENE-AGO 2016	% del total	Diferencia en participación	Variación	
						Absoluta	Relativa
1 NISSAN	218,315	26.2%	247,330	25.0%	-1.1%	29,015	13.3%
2 GENERAL MOTORS	157,617	18.9%	184,304	18.7%	-0.2%	26,687	16.9%
3 VOLKSWAGEN	113,044	13.6%	133,427	13.5%	-0.1%	20,383	18.0%
4 TOYOTA	48,538	5.8%	62,742	6.4%	0.5%	14,204	29.3%
5 FCA MÉXICO	64,325	7.7%	62,020	6.3%	-1.4%	-2,305	-3.6%
6 FORD MOTOR	55,504	6.7%	60,871	6.2%	-0.5%	5,367	9.7%
7 HONDA	43,414	5.2%	54,666	5.5%	0.3%	11,252	25.9%
8 KIA	3,119	0.4%	34,708	3.5%	3.1%	31,589	1012.8%
9 MAZDA	35,001	4.2%	33,925	3.4%	-0.8%	-1,076	-3.1%
10 HYUNDAI	16,104	1.9%	23,075	2.3%	0.4%	6,971	43.3%
11 RENAULT	14,399	1.7%	18,895	1.9%	0.2%	4,496	31.2%
12 SEAT	15,545	1.9%	16,416	1.7%	-0.2%	871	5.6%
13 AUDI	8,984	1.1%	10,014	1.0%	-0.1%	1,030	11.5%
14 SUZUKI	8,299	1.0%	9,382	0.9%	-0.05%	1,083	13.0%
15 BMW	7,605	0.9%	9,199	0.9%	0.0%	1,594	21.0%
16 MERCEDES BENZ *	6,637	0.8%	8,752	0.9%	0.1%	2,115	31.9%
17 PEUGEOT	4,643	0.6%	5,215	0.5%	-0.03%	572	12.3%
18 MINI	3,408	0.4%	3,679	0.4%	-0.04%	271	8.0%
19 LINCOLN	1,266	0.2%	1,512	0.2%	0.0%	246	19.4%
20 INFINITI	1,099	0.1%	1,383	0.1%	0.0%	284	25.8%
21 ACURA	1,575	0.2%	1,312	0.1%	-0.1%	-263	-16.7%
22 VOLVO	867	0.1%	1,015	0.1%	0.0%	148	17.1%
23 PORSCHE	751	0.1%	900	0.1%	0.0%	149	19.8%
24 ISUZU	853	0.1%	930	0.1%	0.0%	77	9.0%
25 SUBARU	964	0.1%	792	0.1%	0.0%	-172	-17.8%
26 LAND ROVER	931	0.1%	624	0.1%	0.0%	-307	-33.0%
27 SMART	671	0.1%	402	0.0%	0.0%	-269	-40.1%
28 JAGUAR	99	0.0%	173	0.0%	0.0%	74	74.7%
<b>Total</b>	<b>833,577</b>	<b>100.0%</b>	<b>987,663</b>	<b>100.0%</b>	<b>-</b>	<b>154,086</b>	<b>18.5%</b>

Fuente: Elaborado por AMDA. Con información de AMIA

<sup>1</sup>Incluye camiones pesados.

\* Mercedes Benz no proporciona información de camiones ligeros, a partir de noviembre de 2012.

\*\* Bentley no comparte información, a partir de febrero 2014. Reportó una unidad durante enero 2014.



# Comercialización por marcas en Agosto de 2015 y 2016

(unidades)

	Agosto 2015	% del total	Agosto 2016	% del total	Variación	
					Absoluta	Relativa
1 NISSAN	29,179	26.0%	33,192	24.8%	4,013	13.8%
2 GENERAL MOTORS	20,094	17.9%	24,571	18.3%	4,477	22.3%
3 VOLKSWAGEN	15,322	13.7%	17,830	13.3%	2,508	16.4%
4 FORD MOTOR	6,948	6.2%	8,817	6.6%	1,869	26.9%
5 TOYOTA	7,125	6.4%	8,525	6.4%	1,400	19.6%
6 FCA MÉXICO	8,382	7.5%	7,812	5.8%	-570	-6.8%
7 HONDA	5,543	4.9%	7,567	5.6%	2,024	36.5%
8 KIA	1,620	1.4%	5,702	4.3%	4,082	252.0%
9 MAZDA	4,572	4.1%	4,511	3.4%	-61	-1.3%
10 HYUNDAI	2,553	2.3%	3,253	2.4%	700	27.4%
11 RENAULT	1,926	1.7%	2,522	1.9%	596	30.9%
12 SEAT	2,072	1.8%	2,095	1.6%	23	1.1%
13 MERCEDES BENZ *	936	0.8%	1,305	1.0%	369	39.4%
14 BMW	1,011	0.9%	1,277	1.0%	266	26.3%
15 AUDI	1,258	1.1%	1,261	0.9%	3	0.2%
16 SUZUKI	1,110	1.0%	1,127	0.8%	17	1.5%
17 PEUGEOT	681	0.6%	798	0.6%	117	17.2%
18 MINI	445	0.4%	492	0.4%	47	10.6%
19 ISUZU	131	0.1%	241	0.2%	110	84.0%
20 ACURA	229	0.2%	228	0.2%	-1	-0.4%
21 LINCOLN	220	0.2%	182	0.1%	-38	-17.3%
22 INFINITI	160	0.1%	181	0.1%	21	13.1%
23 VOLVO	113	0.1%	165	0.1%	52	46.0%
24 PORSCHE	113	0.1%	127	0.1%	14	12.4%
25 SUBARU	140	0.1%	85	0.1%	-55	-39.3%
26 SMART	55	0.0%	73	0.1%	18	32.7%
27 LAND ROVER	80	0.1%	73	0.1%	-7	-8.8%
28 JAGUAR	20	0.0%	31	0.0%	11	55.0%
<b>Total</b>	<b>112,038</b>	<b>100.0%</b>	<b>134,043</b>	<b>100.0%</b>	<b>22,005</b>	<b>19.6%</b>

Fuente: Elaborado por AMDA. Con información de AMIA

<sup>1</sup>Incluye camiones pesados.

\* Mercedes Benz no proporciona información de camiones ligeros, a partir de noviembre de 2012.

# Comercialización mensual de vehículos ligeros 2005 a 2016

Comercialización de vehículos ligeros													
Año	Unidades												Total anual
	Ene	Feb	Mar	Abr	May	Jun	Jul	Ago	Sep	Oct	Nov	Dic	
2005	93,299	89,444	89,483	86,426	83,962	84,897	85,000	90,626	91,078	89,999	100,755	146,799	1,131,768
	7.1%	5.5%	-5.2%	7.7%	1.8%	5.0%	0.6%	9.4%	12.1%	-1.5%	1.4%	0.1%	3.3%
2006	96,227	89,079	96,871	77,877	86,459	87,083	83,067	90,936	92,077	97,468	102,200	140,374	1,139,718
	3.1%	-0.4%	8.3%	-9.9%	3.0%	2.6%	-2.3%	0.3%	1.1%	8.3%	1.4%	-4.4%	0.7%
2007	97,673	86,058	96,484	75,020	84,752	80,460	83,102	88,572	86,545	97,180	97,670	126,350	1,099,866
	1.5%	-3.4%	-0.4%	-3.7%	-2.0%	-7.6%	0.0%	-2.6%	-6.0%	-0.3%	-4.4%	-10.0%	-3.5%
2008	96,844	86,995	80,118	83,103	85,823	81,421	85,324	86,119	76,617	83,306	78,553	101,297	1,025,520
	-0.8%	1.1%	-17.0%	10.8%	1.3%	1.2%	2.7%	-2.8%	-11.5%	-14.3%	-19.6%	-19.8%	-6.8%
2009	69,664	61,578	64,242	51,394	53,438	55,973	56,443	58,926	58,505	67,881	64,913	91,961	754,918
	-28.1%	-29.2%	-19.8%	-38.2%	-37.7%	-31.3%	-33.8%	-31.6%	-23.6%	-18.5%	-17.4%	-9.2%	-26.4%
2010	64,064	59,516	65,414	60,432	61,632	59,909	61,959	66,931	65,932	74,094	75,582	104,941	820,406
	-8.0%	-3.3%	1.8%	17.6%	15.3%	7.0%	9.8%	13.6%	12.7%	9.2%	16.4%	14.1%	8.7%
2011	68,766	66,990	75,125	65,246	68,634	68,365	68,533	75,680	73,997	75,747	83,107	115,696	905,886
	7.3%	12.6%	14.8%	8.0%	11.4%	14.1%	10.6%	13.1%	12.2%	2.2%	10.0%	10.2%	10.4%
2012	75,297	74,703	83,574	69,890	80,267	78,508	76,376	83,326	79,960	83,171	91,826	110,849	987,747
	9.5%	11.5%	11.2%	7.1%	16.9%	14.8%	11.4%	10.1%	8.1%	9.8%	10.5%	-4.2%	9.0%
2013	84,269	80,193	82,767	83,527	87,518	83,713	86,645	88,332	78,351	88,261	100,423	119,364	1,063,363
	11.9%	7.3%	-1.0%	19.5%	9.0%	6.6%	13.4%	6.0%	-2.0%	6.1%	9.4%	7.7%	7.7%
2014	85,504	79,938	85,682	76,865	88,244	84,127	96,211	103,881	89,116	100,923	111,645	133,273	1,135,409
	1.5%	-0.3%	3.5%	-8.0%	0.8%	0.5%	11.0%	17.6%	13.7%	14.3%	11.2%	11.7%	6.8%
2015	103,697	97,558	104,902	94,796	101,982	106,890	111,714	112,038	111,330	119,867	126,211	160,663	1,351,648
	21.3%	22.0%	22.4%	23.3%	15.6%	27.1%	16.1%	7.9%	24.9%	18.8%	13.0%	20.6%	19.0%
2016	119,693	110,770	116,863	118,407	121,587	134,536	131,764	134,043					987,663
	15.4%	13.5%	11.4%	24.9%	19.2%	25.9%	17.9%	19.6%					

Fuente: Elaborado por AMDA con información de AMIA

## Vehículos comercializados ene – agosto de 2000 a 2016 (unidades)

Segmento	Enero a Agosto																
	2000	2001	2002	2003	2004	2005	2006	2007	2008	2009	2010	2011	2012	2013	2014	2015	2016
Subcompactos	175,510	218,559	269,267	277,821	299,653	286,614	252,977	207,784	202,103	138,687	150,071	171,142	233,260	207,509	233,043	306,504	363,512
Compactos	154,978	175,234	162,112	136,671	133,439	131,357	140,670	169,315	157,021	111,497	131,195	164,755	204,652	199,552	187,256	206,530	238,479
De lujo	25,600	28,346	29,276	25,962	26,356	25,985	28,330	28,687	30,387	19,908	19,923	21,041	42,772	40,165	38,487	41,398	49,313
Deportivos	4,865	3,558	6,041	5,403	3,821	4,610	5,298	4,608	4,252	4,190	4,433	4,762	4,126	3,476	3,591	5,744	7,897
Uso múltiple	61,829	68,160	77,828	85,440	106,880	133,227	139,154	142,311	146,753	97,586	99,078	105,797	140,956	135,178	140,568	166,390	198,941
Camiones ligeros	96,747	86,328	90,267	85,776	103,196	114,642	135,509	135,319	141,938	98,282	93,843	88,715	110,376	90,005	96,569	105,956	128,502
Camiones pesados <sup>1</sup>	3,434	3,533	3,726	3,943	3,829	6,702	5,661	4,097	3,293	1,508	1,314	1,127	1,495	1,079	938	1,055	1,019
<b>Total</b>	<b>522,963</b>	<b>583,718</b>	<b>638,517</b>	<b>621,016</b>	<b>677,174</b>	<b>703,137</b>	<b>707,599</b>	<b>692,121</b>	<b>685,747</b>	<b>471,658</b>	<b>499,857</b>	<b>557,339</b>	<b>737,637</b>	<b>676,964</b>	<b>700,452</b>	<b>833,577</b>	<b>987,663</b>

## Vehículos comercializados en agosto de 2000 a 2016 (unidades)

Segmento	Agosto																
	2000	2001	2002	2003	2004	2005	2006	2007	2008	2009	2010	2011	2012	2013	2014	2015	2016
Subcompactos	24,777	33,239	36,800	35,631	37,911	36,574	31,522	26,918	24,735	16,561	18,849	23,164	24,562	26,328	35,948	40,470	52,716
Compactos	19,244	23,386	19,147	16,197	14,776	17,203	18,651	22,191	19,146	14,499	19,677	24,201	23,792	25,532	27,381	29,895	33,169
De lujo	3,181	4,105	3,364	2,975	3,538	3,630	3,715	3,344	3,812	2,327	2,479	2,797	5,152	4,839	4,905	5,703	6,818
Deportivos	692	544	791	597	396	582	937	581	545	640	493	626	392	380	377	626	1,020
Uso múltiple	7,319	8,758	8,718	11,000	13,059	16,305	17,726	17,964	19,640	13,270	14,367	13,237	16,051	18,606	20,598	23,178	24,964
Camiones ligeros	11,720	10,340	11,244	9,408	12,755	15,550	17,674	16,948	17,839	11,491	10,969	11,572	13,241	12,549	14,544	12,080	15,276
Camiones pesados <sup>1</sup>	532	412	550	356	436	782	711	626	402	138	97	83	136	98	128	86	80
<b>Total</b>	<b>67,465</b>	<b>80,784</b>	<b>80,614</b>	<b>76,164</b>	<b>82,871</b>	<b>90,626</b>	<b>90,936</b>	<b>88,572</b>	<b>86,119</b>	<b>58,926</b>	<b>66,931</b>	<b>75,680</b>	<b>83,326</b>	<b>88,332</b>	<b>103,881</b>	<b>112,038</b>	<b>134,043</b>

<sup>1</sup> Camiones ligeros incluye: F450 y F550 .

# Ventas por segmento enero - agosto de 2016

## Subcompactos

Modelo	Marca	Unidades	% del Segmento
AVEO	GM	42,175	11.5%
VENTO	VW	38,764	10.6%
SPARK	GM	38,243	10.4%
TSURU	Nissan	34,081	9.3%
MARCH	Nissan	33,409	9.1%
Resto segmento		179,650	49.0%
Total		366,322	100.0%

## De Lujo

Modelo	Marca	Unidades	% del Segmento
PRIUS	Toyota	3,666	7.2%
PASSAT	VW	3,285	6.5%
ALTIMA	Nissan	2,682	5.3%
ACCORD	Honda	2,505	4.9%
CAMRY	Toyota	1,851	3.6%
Resto segmento		36,752	72.4%
Total		50,741	100.0%

## Usos Múltiples

Modelo	Marca	Unidades	% del Segmento
XTRAIL	Nissan	19,361	9.7%
TRAX	GM	15,865	8.0%
CR-V	Honda	12,515	6.3%
SPORTAGE	KIA	11,987	6.0%
HR-V	Honda	11,096	5.6%
Resto segmento		128,117	64.4%
Total		198,941	100.0%

## Compactos

Modelo	Marca	Unidades	% del Segmento
VERSA	Nissan	54,734	23.4%
NUEVO JETTA	VW	37,176	15.9%
SENTRA 2.0	Nissan	27,343	11.7%
TIIDA SEDAN	Nissan	12,527	5.3%
MAZDA 3 SEDAN	Mazda	10,795	4.6%
Resto segmento		91,666	39.1%
Total		234,241	100.0%

## Deportivos

Modelo	Marca	Unidades	% del Segmento
MUSTANG	Ford	1,854	23.5%
LEON	Seat	1,576	20.0%
CAMARO	GM	1,390	17.6%
MX-5	Mazda	842	10.7%
LEON SC 2P	Seat	661	8.4%
Resto segmento		1,574	19.9%
Total		7,897	100.0%

## Camiones

Modelo	Marca	Unidades	% del Segmento
CHASIS Largo	Nissan	20,562	16.0%
FRONTIER	Nissan	11,085	8.6%
PICK UP Doble Cabina	Nissan	9,202	7.2%
HILUX	Toyota	7,554	5.9%
RAM 700	Chrysler	7,363	5.7%
Resto segmento		65,494	51.0%
Total		128,502	100.0%

Fuente: Elaborado por AMDA. No incluye camiones pesados (F450 y F550).  
\* Modelos importados

## Los diez modelos más vendidos

Posición	Modelo	Marca	Segmento	Unidades	% del Mercado	Variación 2016 vs 2015	
						Unidades	%
1	VERSA	Nissan	Compactos	54,734	5.5%	16,192	42.0%
2	AVEO	GM	Subcompactos	42,175	4.3%	- 4,565	-9.8%
3	VENTO	VW	Subcompactos	38,764	3.9%	2,936	8.2%
4	SPARK	GM	Subcompactos	38,243	3.9%	10,693	38.8%
5	NUEVO JETTA	VW	Compactos	37,176	3.8%	8,738	30.7%
6	TSURU	Nissan	Subcompactos	34,081	3.5%	1,556	4.8%
7	MARCH	Nissan	Subcompactos	33,409	3.4%	2,362	7.6%
8	SONIC	GM	Subcompactos	28,728	2.9%	11,237	64.2%
9	SENTRA 2.0	Nissan	Compactos	27,343	2.8%	4,897	21.8%
10	CHASIS Largo	Nissan	Camiones ligeros	20,562	2.1%	4,042	24.5%

Fuente: Elaborado por AMDA con información de AMIA

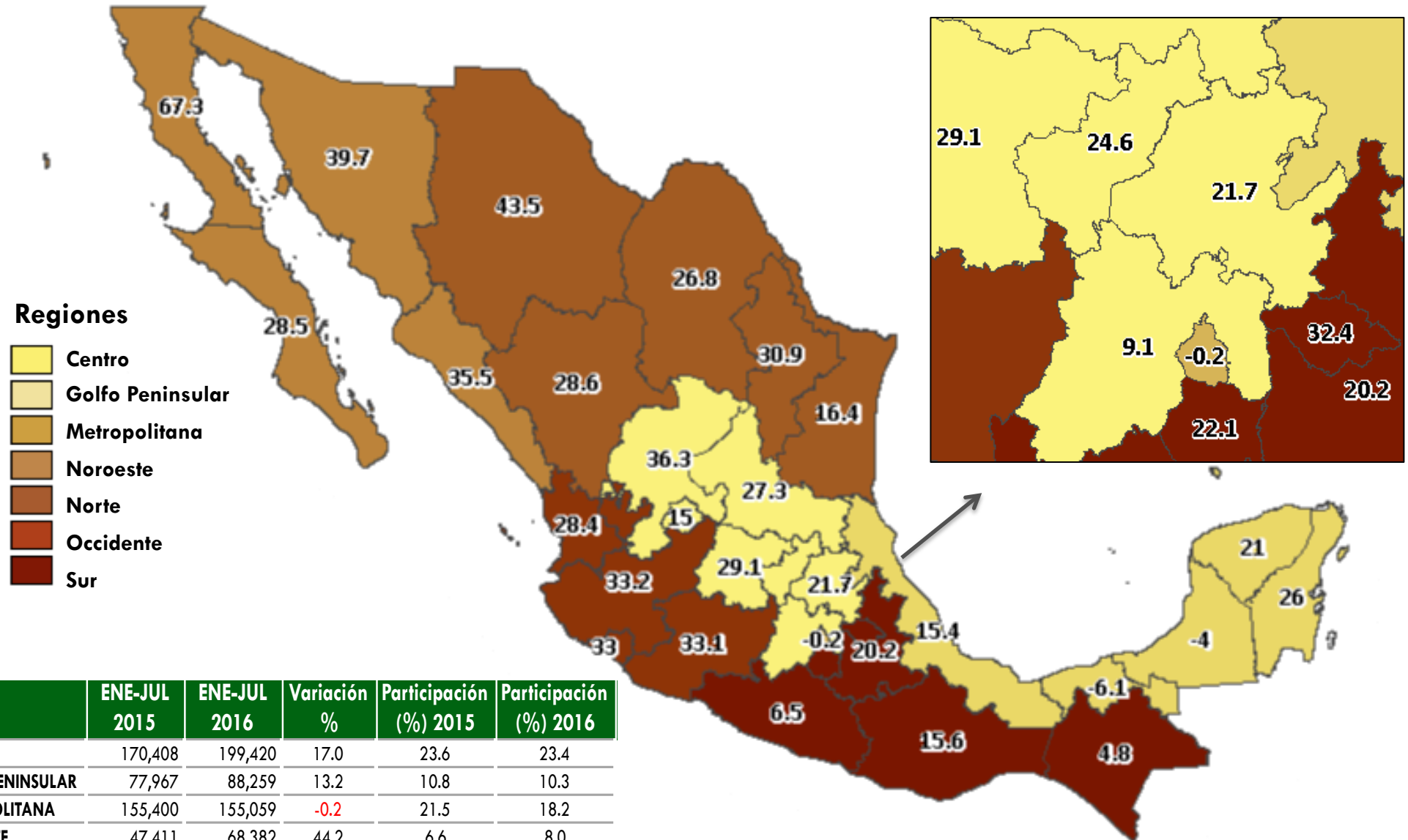
\*Modelos importados

Los diez modelos de mayor venta en el mercado mexicano durante los meses de enero a agosto de 2016 acumularon 355 mil 215 unidades, lo que significa una cobertura del 36.0% del total de vehículos ligeros comercializados en el lapso de referencia.

Nissan coloca en esta ocasión cinco de los diez modelos más vendidos en el país, General Motors tres y VW dos.

# Comercialización por región

(Variación % Ene-Jul 2016 – Ene-Jul 2015)



	ENE-JUL 2015	ENE-JUL 2016	Variación %	Participación (%) 2015	Participación (%) 2016
CENTRO	170,408	199,420	17.0	23.6	23.4
GOLFO PENINSULAR	77,967	88,259	13.2	10.8	10.3
METROPOLITANA	155,400	155,059	-0.2	21.5	18.2
NOROESTE	47,411	68,382	44.2	6.6	8.0
NORTE	112,559	146,015	29.7	15.6	17.1
OCCIDENTE	75,684	100,721	33.1	10.5	11.8
SUR	82,110	95,764	16.6	11.4	11.2
<b>TOTAL</b>	<b>721,539</b>	<b>853,620</b>	<b>18.3</b>	<b>100.0</b>	<b>100.0</b>

Fuente: AMDA con información de Urban Science.  
Regionalización utilizada conforme a IRAES. Banamex

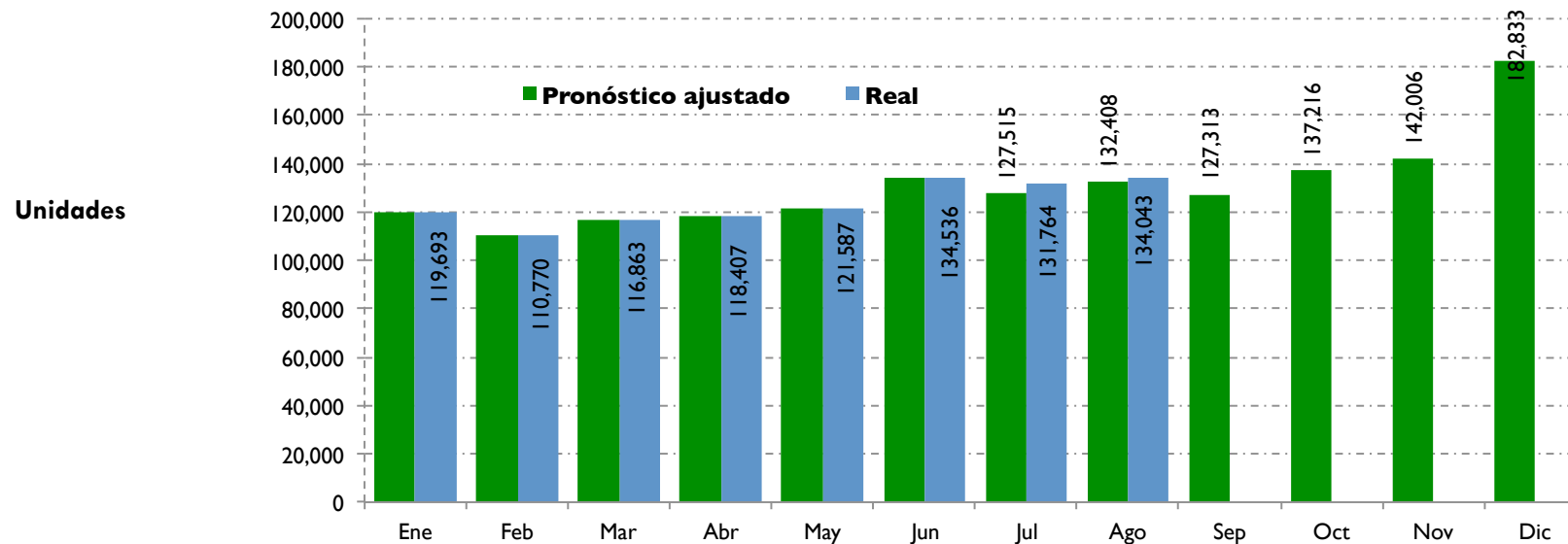
# Pronóstico mensual de vehículos ligeros

El volumen de unidades comercializadas de enero a agosto de 2016 fue de 987 mil 663 unidades, situándose lo estimado por AMDA para este lapso un 0.6% por debajo de la cifra real de acuerdo con el ajuste realizado en junio.

	Ene-Ago	Variación %	Agosto	Variación %
Pronóstico	981,779	<b>-0.6%</b>	132,408	<b>-1.2%</b>
Real	987,663		134,043	

## Pronóstico para septiembre 2016

**127 mil 313**



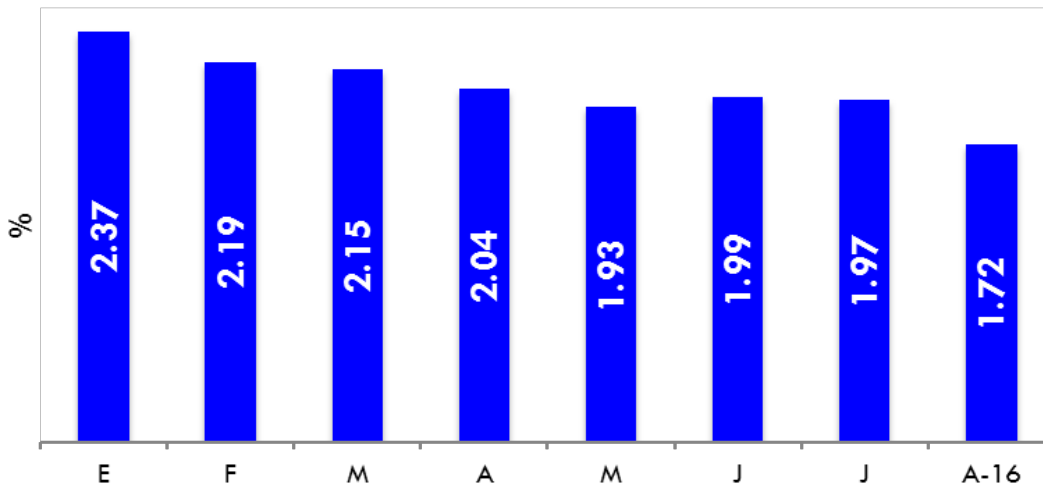
Fuente: Elaborado por AMDA  
 Datos estimados para 2º semestre 2016 representan escenario alto





# Estados Unidos: Proyecciones de Producto Interno Bruto

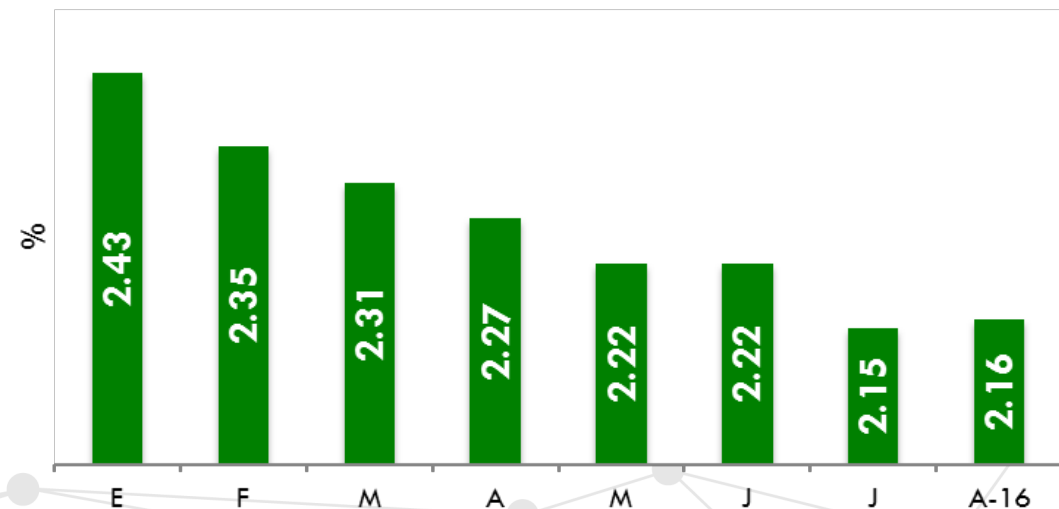
## Pronóstico de la Variación del PIB de Estados Unidos para 2016 (Media)



Fuente: Banxico

La expectativa de agosto para el crecimiento del PIB estadounidense en 2016 se revisó a la baja en 0.25 puntos porcentuales con respecto al mes anterior. La mayor caída en lo que va del año.

## Pronóstico de la Variación del PIB de Estados Unidos para 2017 (Media)



Fuente: Banxico

La expectativa para el crecimiento del PIB estadounidense en 2017 presenta un crecimiento respecto al mes anterior de 0.01%, según la encuesta de agosto.



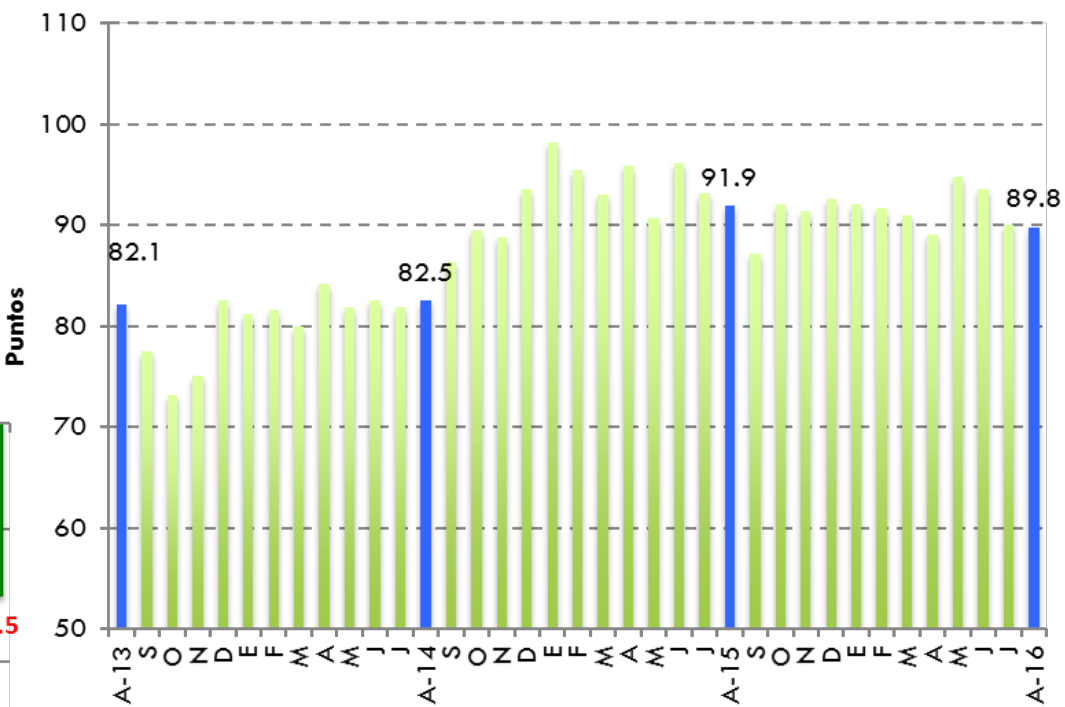


# Confianza del consumidor en Estados Unidos y Euro Zona

## ICC Estados Unidos

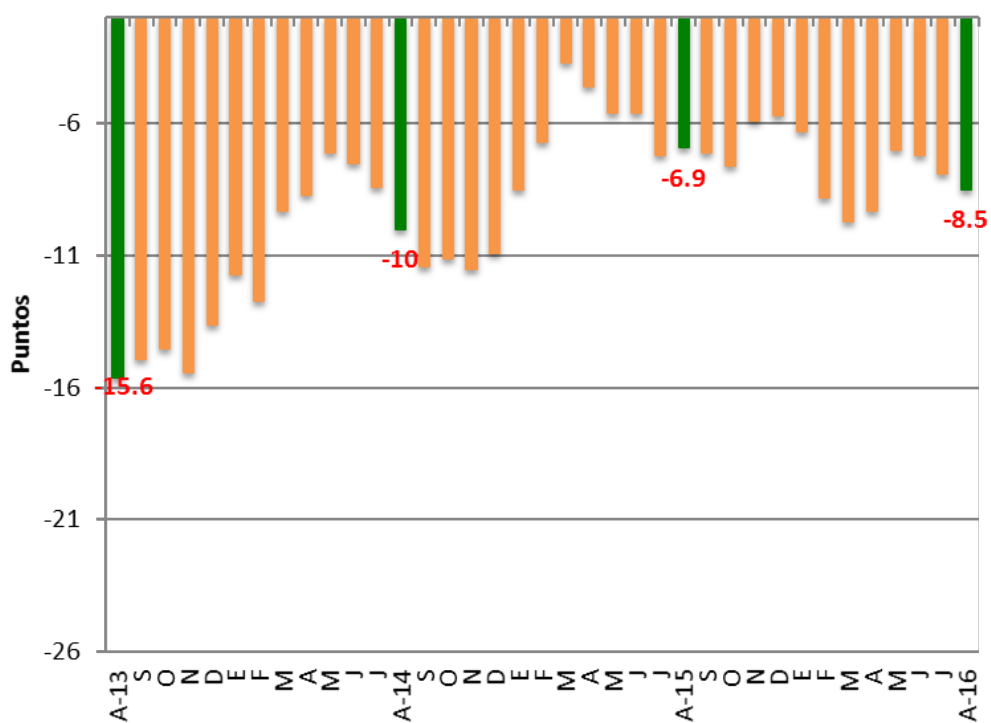
- Variación porcentual mensual:  
(Ago2016-Jul2016): **-0.2**
- Variación porcentual anual:  
(Ago2016-Ago2015): **-2.3**

## EUA: Índice de confianza del consumidor



Fuente: Thompson Reuters. Michigan University

## Euro zona: confianza del consumidor



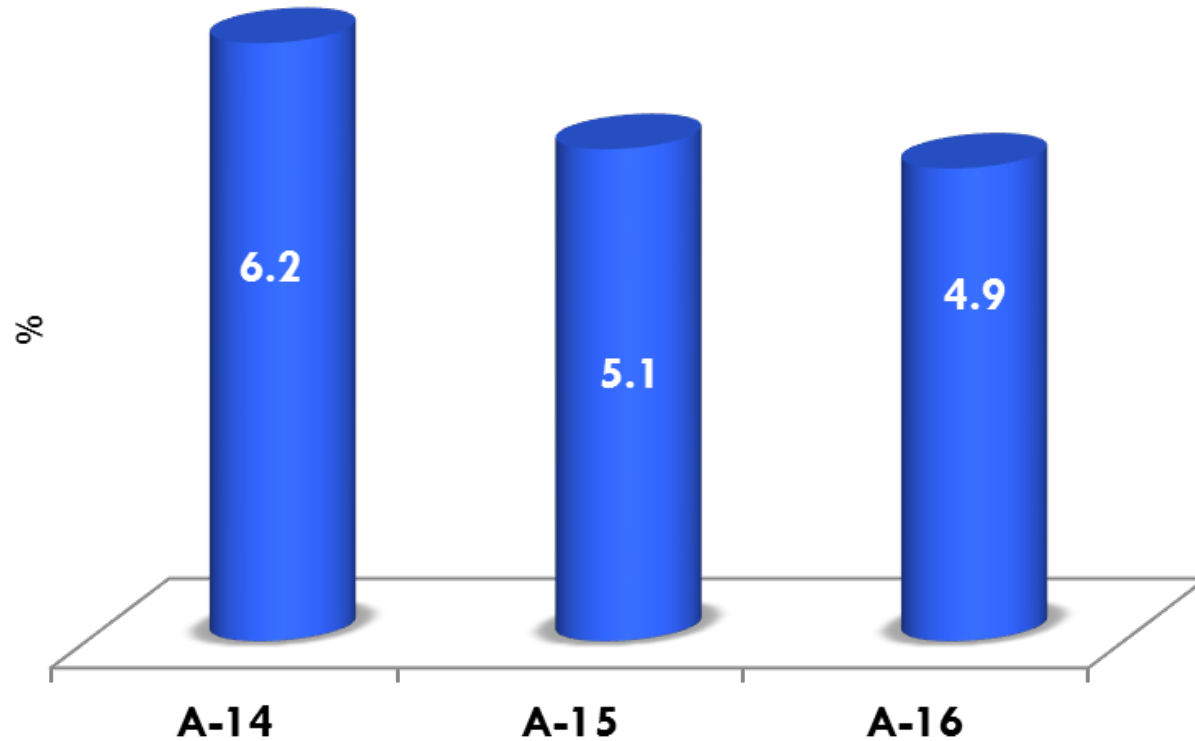
Fuente: Bloomberg. Comisión Europea  
Asociación Mexicana de Distribuidores de Automotores

La confianza del consumidor en la eurozona disminuyó en 0.6 puntos porcentuales respecto a julio. Mientras que para el mismo período del año anterior disminuyó en 1.6 puntos



# Desempleo en Estados Unidos

## Tasa desempleo



Fuente: BLS




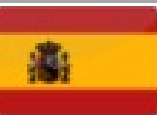

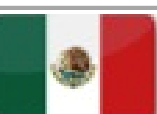
Es la tasa más baja presentada en mes similar desde 2007, manteniendo el mismo nivel respecto a los últimos dos meses.

# Comercialización de vehículos ligeros

## Ventas en algunos países

Agosto

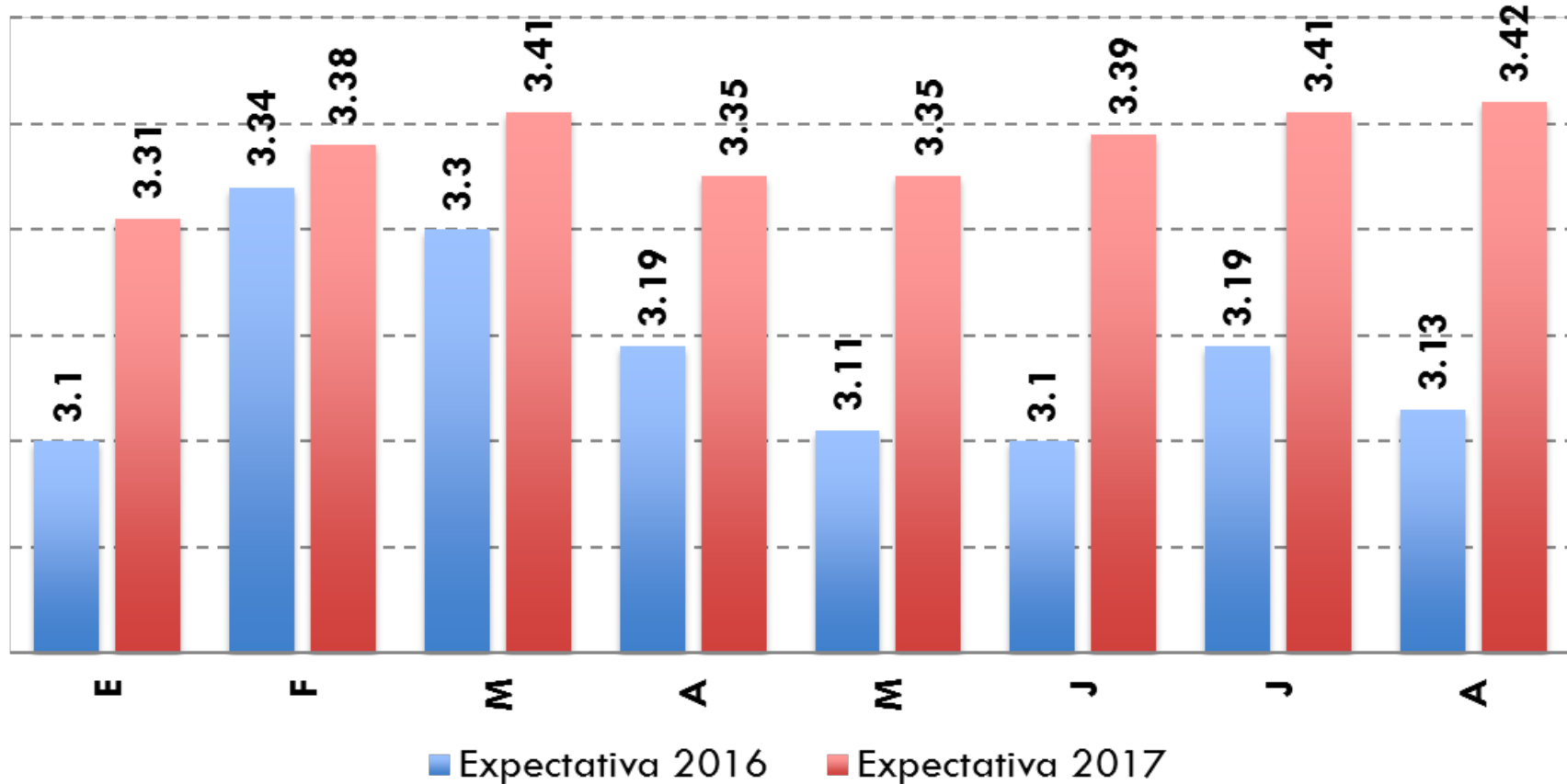
Enero-Agosto

	2016	2015	Variación %	2016	2015	Variación %
	1,512,556	1,577,407	<b>-4.1</b>	11,679,620	11,611,205	<b>0.6</b>
	71,576	59,587	<b>20.1</b>	1,251,806	1,066,454	<b>17.4</b>
	178,103	199,833	<b>-10.9</b>	1,303,987	1,689,043	<b>-22.8</b>
	64,089	55,921	<b>14.6</b>	794,629	714,066	<b>11.3</b>
	172,034	175,512	<b>-2.0</b>	1,334,515	1,286,795	<b>3.7</b>
	134,043	112,038	<b>19.6</b>	987,663	833,577	<b>18.5</b>

Fuente: AN, WSJ, FEDERAUTO, AMDA, DESROSSIERS, FENABRAVE

# Evolución de Precios

## Expectativas de inflación anual (%)



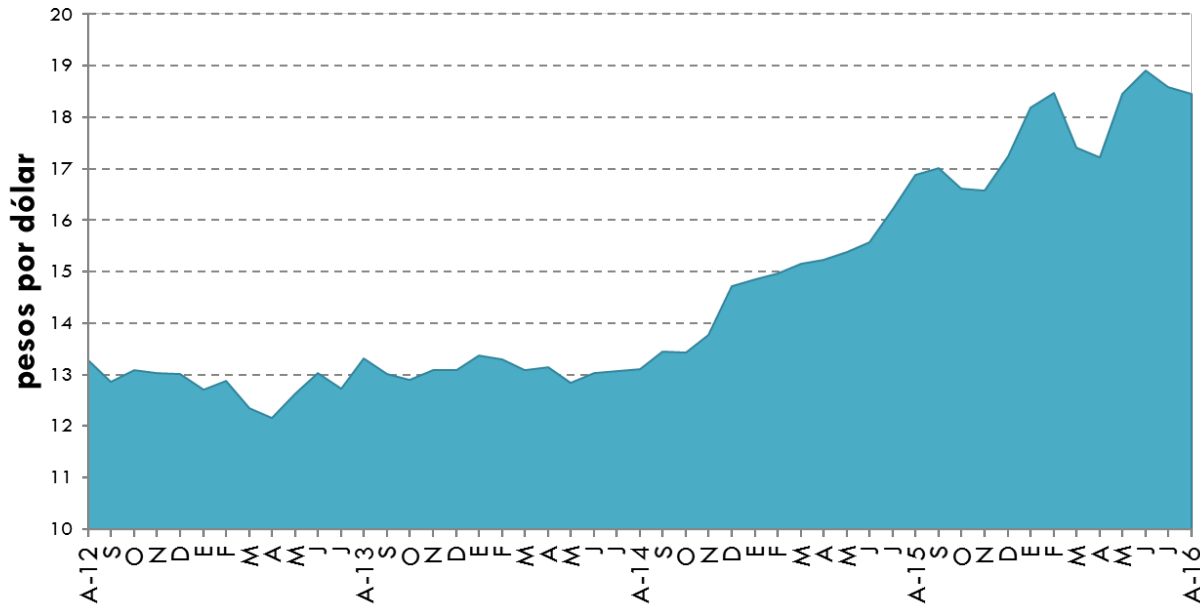
Fuente: Banxico

La expectativa de inflación a agosto de 2016 está en línea con la meta establecida por el banco central de 3% más/menos 1 punto porcentual, con un ajuste a la baja de 0.06% respecto al mes anterior.



# Cetes y Tipo de Cambio

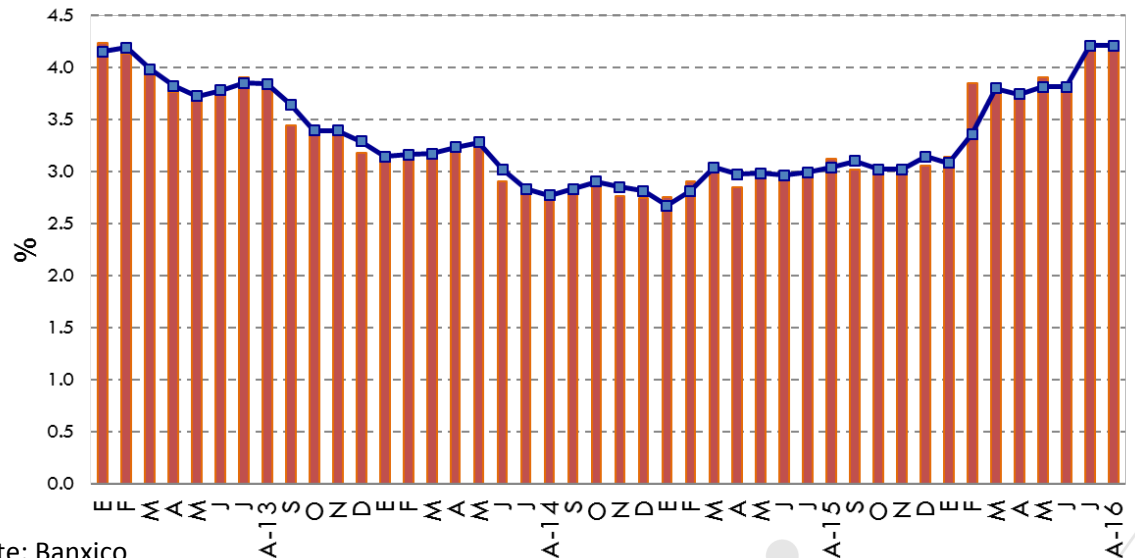
**Tipo de cambio  
(Cierre de mes)**



Fuente: Banxico

Al cierre de 2015 la tasa de Cete a 28 días se situó en 3.05 puntos porcentuales, mientras que para Agosto de 2016 cerró con 4.23 (0.2 % por debajo del objetivo)

**Tasa de Interés. CETES a 28 días.**



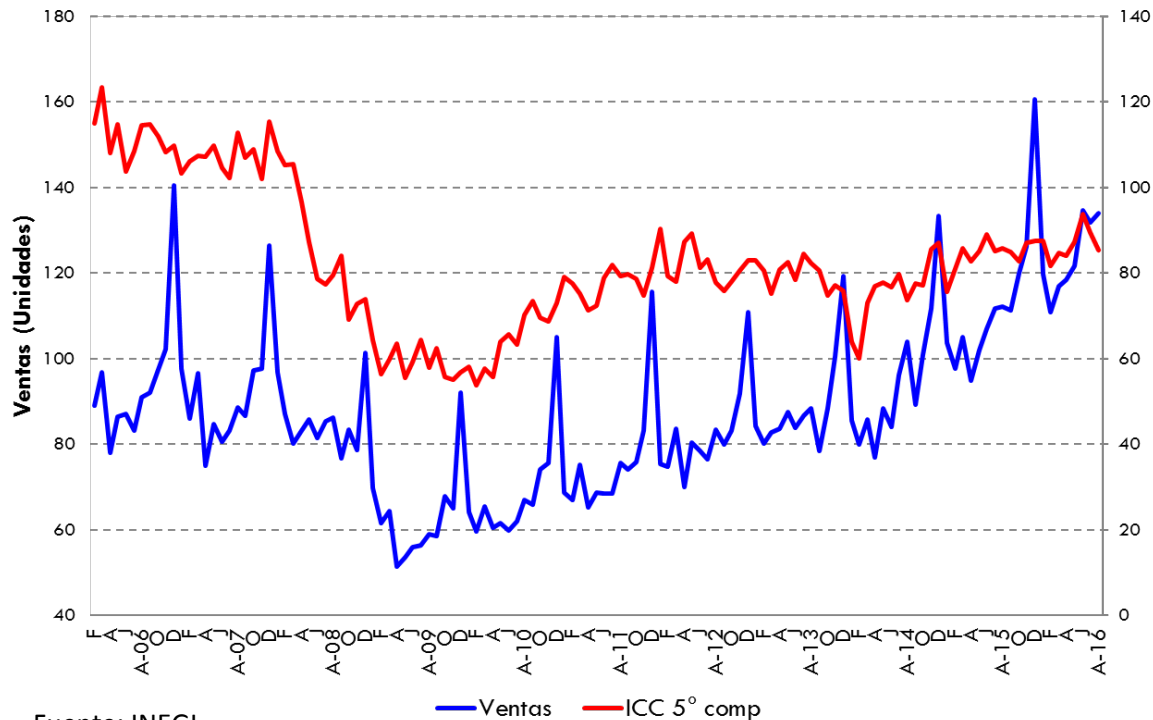
Fuente: Banxico

■ Rendimiento al cierre    ■ Promedio mensual



# Confianza del consumidor (ICC 5° Componente)

## Confianza del consumidor y ventas



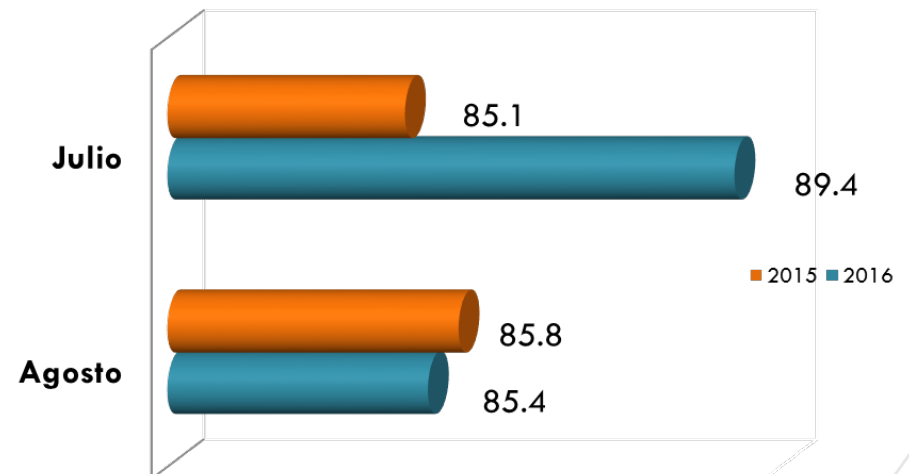
Fuente: INEGI

El quinto componente del Índice de Confianza del Consumidor disminuyó respecto a Agosto del año anterior y respecto a Julio de este año.

## ICC 5° Componente

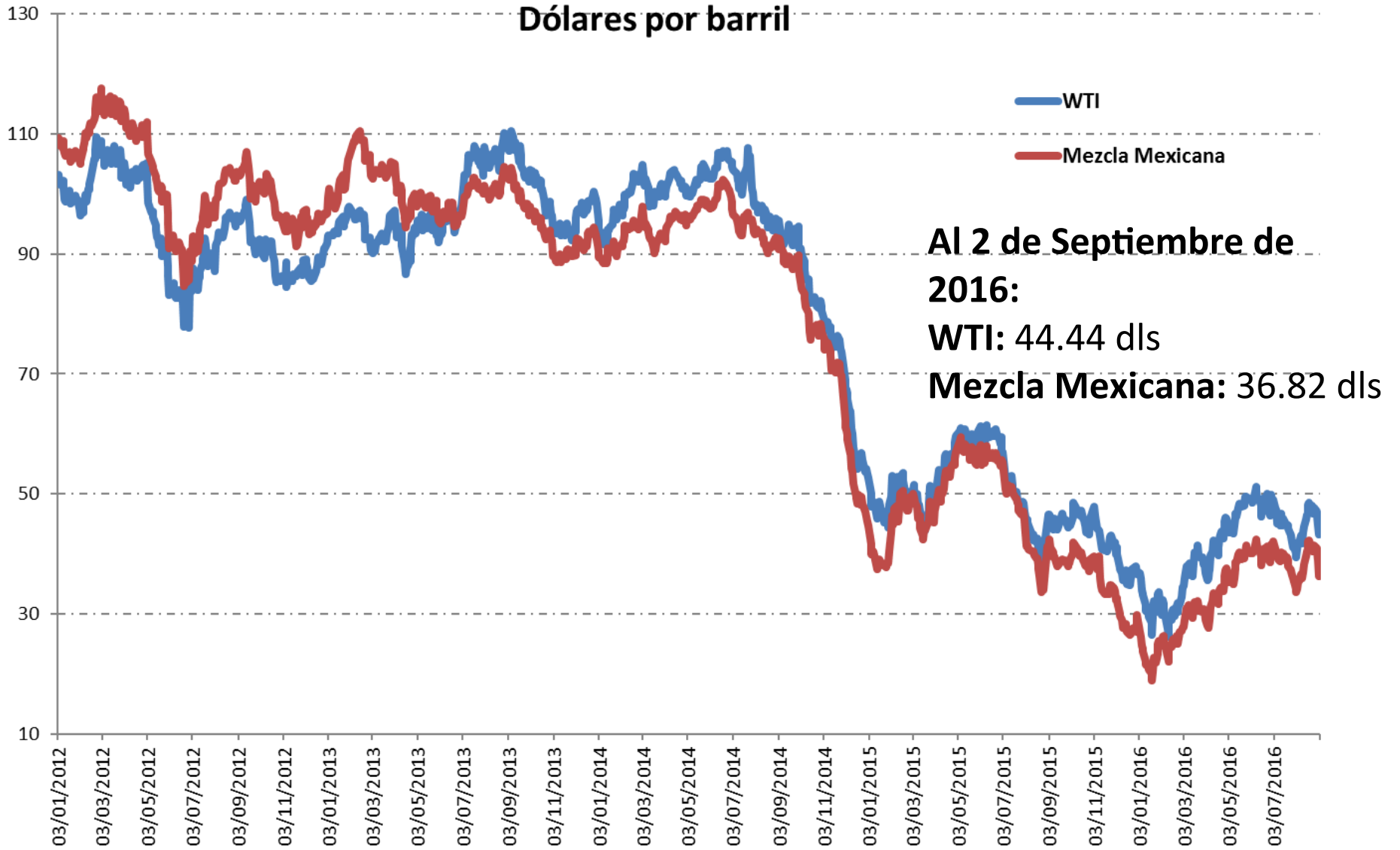
- Variación % anual  
Ago2016-Ago2015: **-0.47%**
- Variación % mensual  
Ago2016-Jul2016: **-4.47%**

## ICC. 5° Componente. A Agosto 2016 (Puntos)





# Precios del petróleo

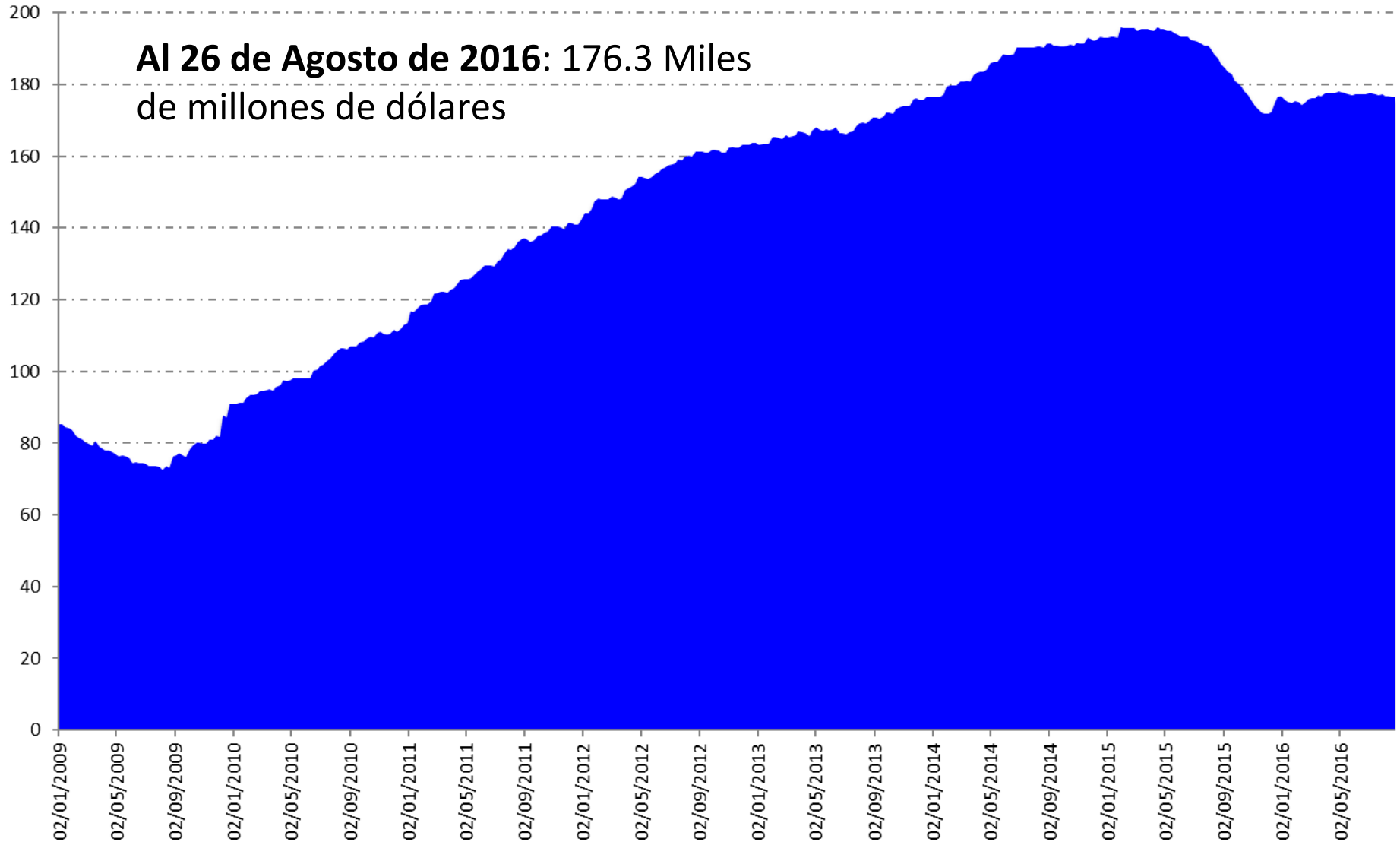


Fuente: Banxico. Servicio Geológico Mexicano



# Saldo semanal de la reserva internacional neta

Miles de millones de dólares

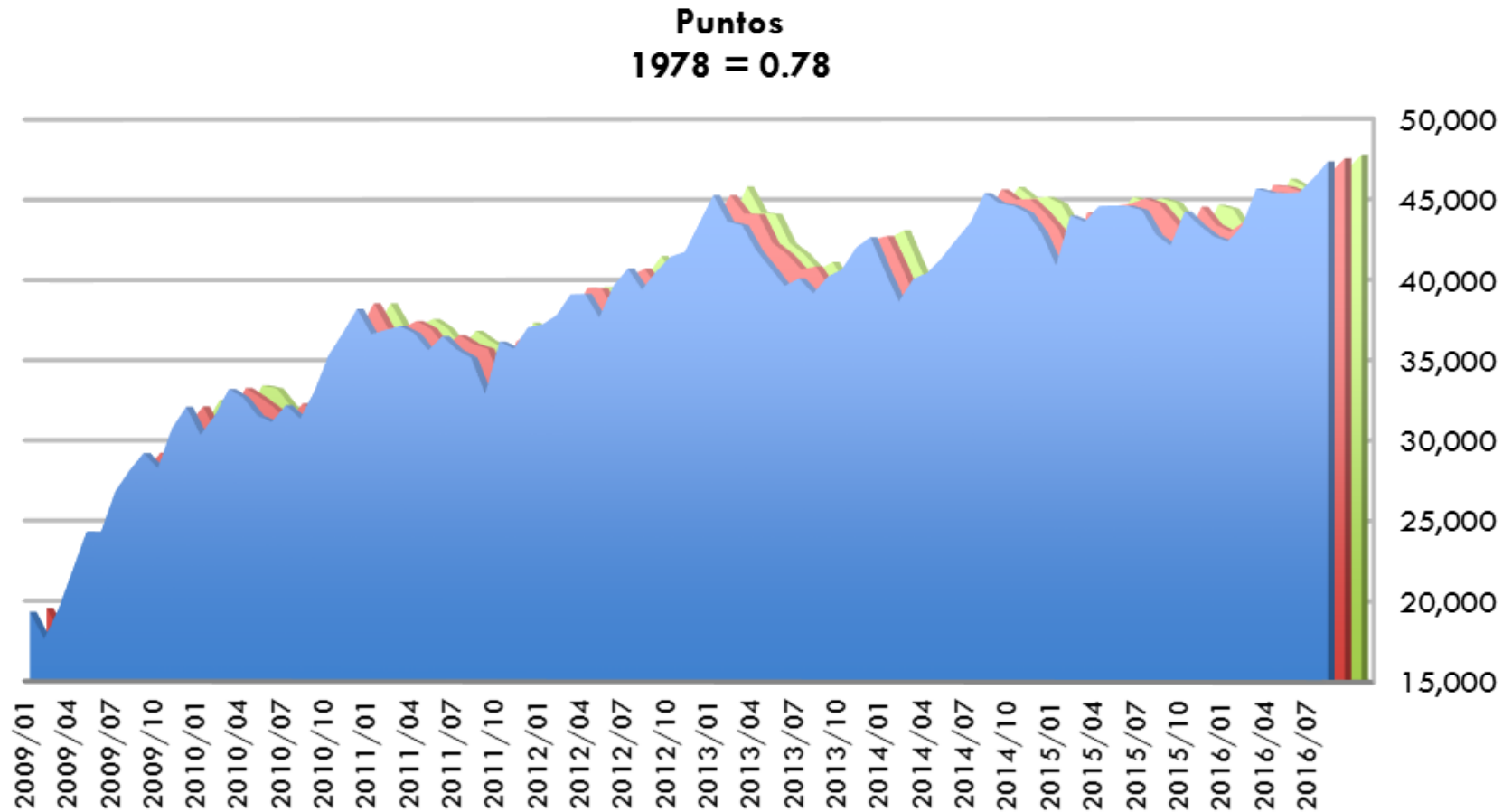


Fuente: Banxico





# Índice de precios y cotizaciones de la Bolsa Mexicana de Valores



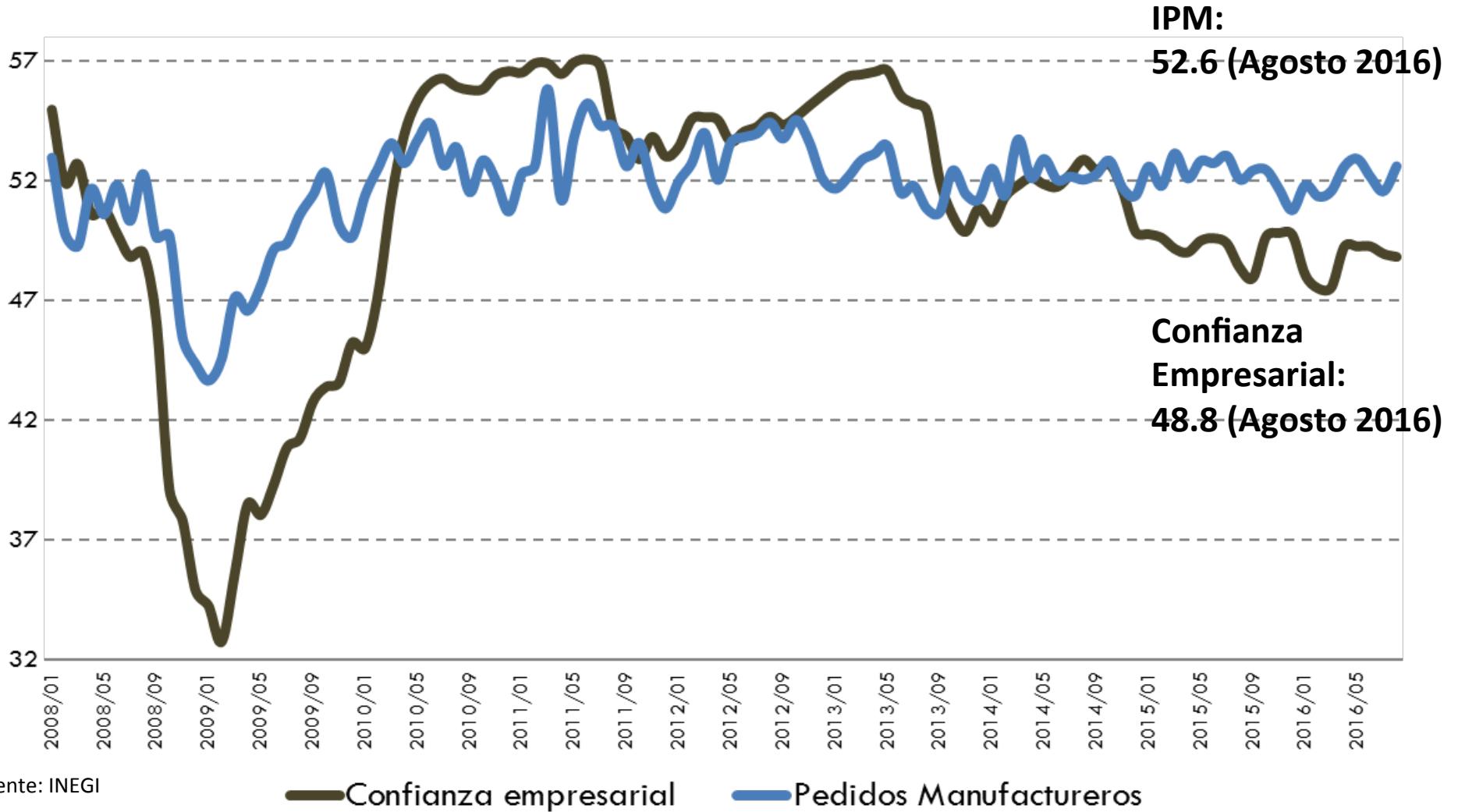
Fuente: INEGI. Agosto de 2016

■ Mínimo ■ Último del mes ■ Máximo

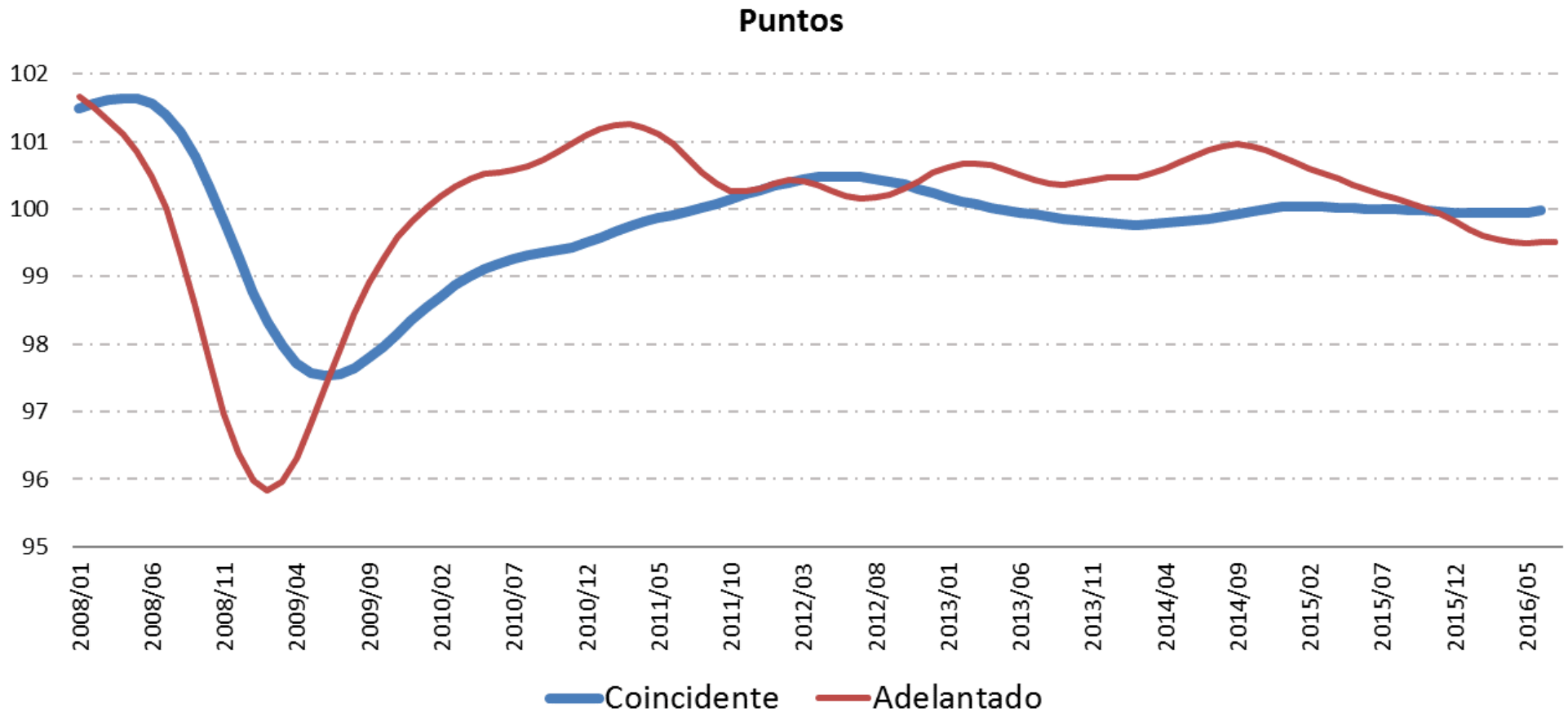


# Indicadores del productor manufacturero

## Puntos



# Sistema de indicadores cíclicos



Fuente: INEGI.  
 Datos a Mayo de 2016

El dato de indicador adelantado para Julio de 2016 registró una disminución de 0.7 puntos respecto al mismo mes de 2015.