



Asociación Mexicana de  
Distribuidores de Automotores

# **Financiamiento Automotriz**

## **Julio de 2016**

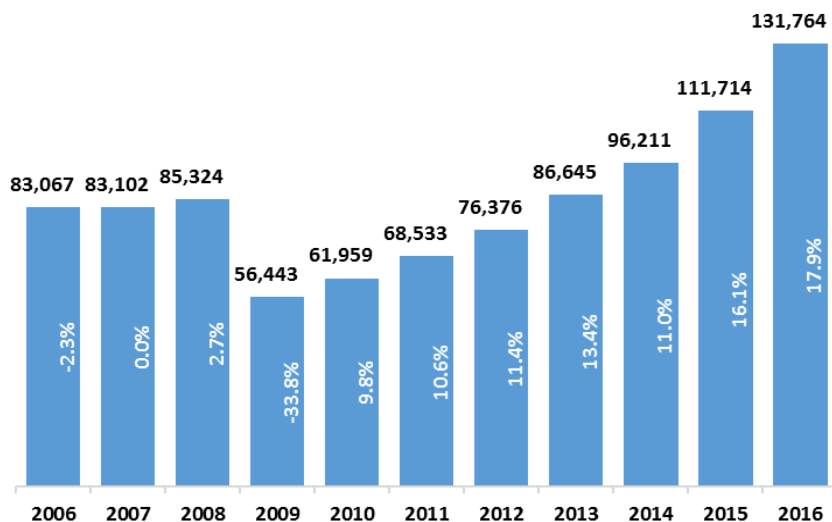
Este documento es elaborado por AMDA con información de JATO Dynamics al 24 de agosto del 2016.  
Copyright © JATO Dynamics Limited 2016. All rights reserved.

*Los datos Incluyen información de la mayoría de las instituciones crediticias, por lo tanto es un indicador de tendencia.  
Las cifras sobre ventas provienen de informes de AMIA.*

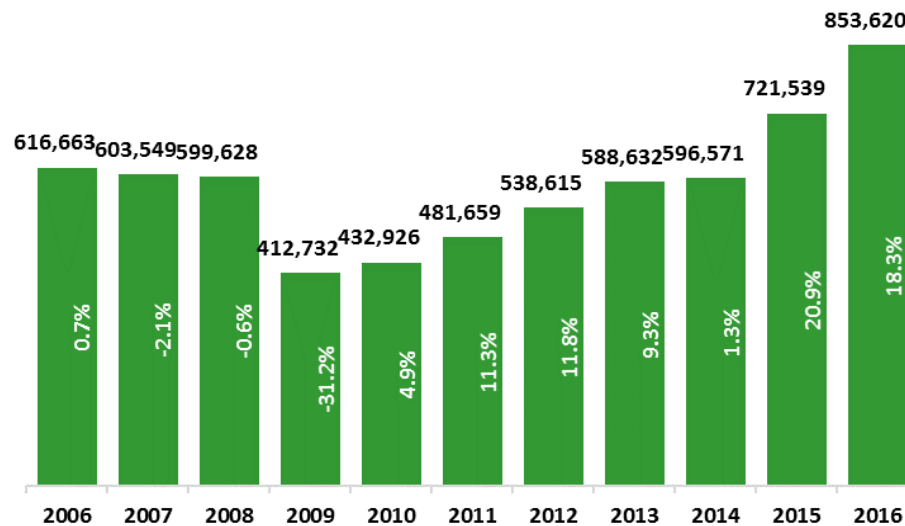


# Comercialización de vehículos ligeros de 2006 a 2016

## En los meses de julio



## Acumulados enero – julio



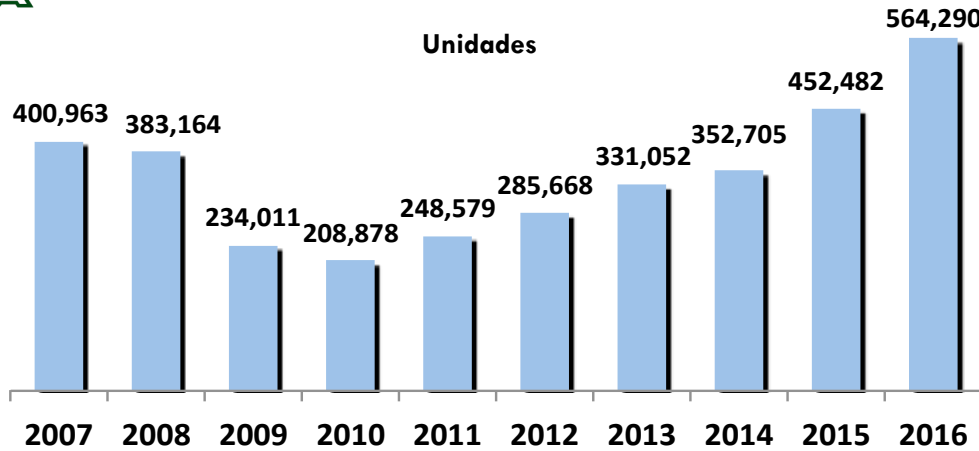
Fuente: Elaborado por AMDA.

Comercialización 2016 vs 2006	<b>58.6%</b>
Comercialización 2016 vs 2007	<b>58.6%</b>
Comercialización 2016 vs 2008	<b>54.4%</b>
Comercialización 2016 vs 2009	<b>133.4%</b>
Comercialización 2016 vs 2010	<b>112.7%</b>
Comercialización 2016 vs 2011	<b>92.3%</b>
Comercialización 2016 vs 2012	<b>72.5%</b>
Comercialización 2016 vs 2013	<b>52.1%</b>
Comercialización 2016 vs 2014	<b>37.0%</b>
Comercialización 2016 vs 2015	<b>17.9%</b>

Comercialización 2016 vs 2006	<b>38.4%</b>
Comercialización 2016 vs 2007	<b>41.4%</b>
Comercialización 2016 vs 2008	<b>42.4%</b>
Comercialización 2016 vs 2009	<b>106.8%</b>
Comercialización 2016 vs 2010	<b>97.2%</b>
Comercialización 2016 vs 2011	<b>77.2%</b>
Comercialización 2016 vs 2012	<b>58.5%</b>
Comercialización 2016 vs 2013	<b>45.0%</b>
Comercialización 2016 vs 2014	<b>43.1%</b>
Comercialización 2016 vs 2015	<b>18.3%</b>



# Financiamiento a la adquisición de vehículos

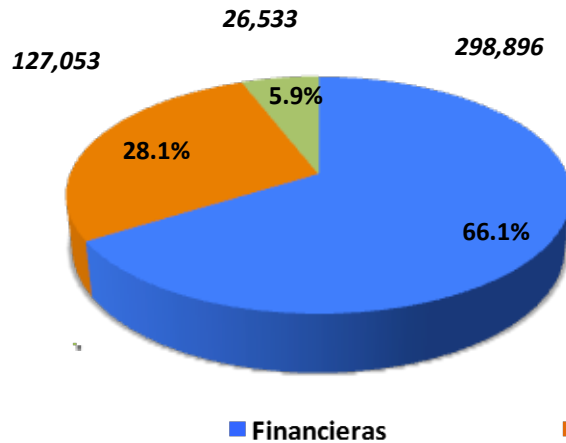


En el periodo enero-julio de 2016 se registraron 564 mil 290 colocaciones lo que representa un incremento de 24.7% con respecto a 2015, lo que equivale a **111 mil 808 unidades más**. Las cifras de este período están 40.7% por encima de las registradas en 2007.

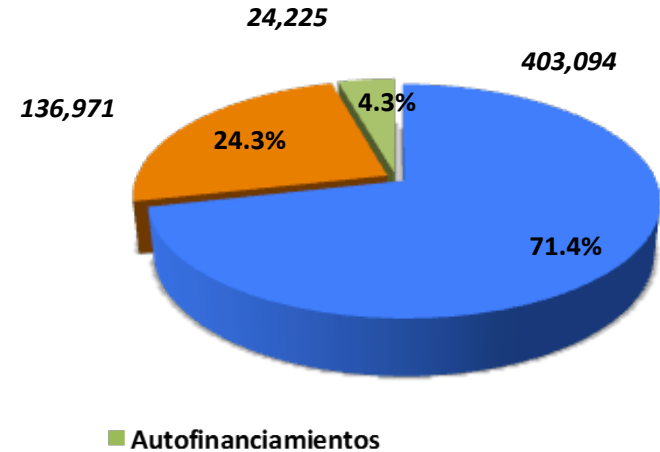
*Del total de ventas en el periodo Ene-Jul 2016, 66.1% se financiaron\*.*

## Participación en el total de unidades financiadas:

Enero-Julio de 2015



Enero-Julio de 2016



Fuente: AMDA con información de JATO Dynamics.  
All rights reserved © JATO Dynamics 2016.

*\*Nota: Incluye información de la mayoría de las instituciones crediticias, por lo tanto es un indicador de tendencia.*



# Comportamiento del financiamiento

En julio de 2016 la colocación de crédito para la adquisición de automotores aumentó 22.5% respecto a similar mes de 2015. La séptima tasa positiva del año.

## Financiamiento automotriz 2005 a 2016

Unidades

Mes/Año	2005	2006	2007	2008	2009	2010	2011	2012	2013	2014	2015	2016
Enero	71,461	69,797	72,456	69,885	43,217	31,649	41,049	45,507	52,125	56,265	70,003	81,229
Febrero	58,544	57,457	57,213	54,908	33,048	28,091	34,409	38,062	43,442	46,941	60,355	74,346
Marzo	54,517	59,636	58,494	48,247	34,937	34,357	37,933	42,567	44,012	47,746	65,358	75,169
Abril	51,314	49,373	50,812	52,620	31,339	27,272	31,571	37,378	46,520	45,108	57,192	77,055
Mayo	49,913	52,657	53,404	51,776	27,364	27,682	33,217	41,832	48,947	49,847	59,985	78,493
Junio	52,380	54,073	53,044	51,625	31,653	29,097	35,378	40,405	44,867	49,350	66,033	87,874
Julio	54,476	53,199	55,540	54,103	32,453	30,730	35,022	39,917	51,139	57,448	73,556	90,124
Agosto	59,135	60,712	60,907	48,893	30,518	35,005	40,120	43,824	51,291	63,391	70,268	
Septiembre	53,833	53,779	52,621	43,315	29,892	32,514	36,186	40,702	43,581	57,447	66,988	
Octubre	54,579	59,334	59,268	46,207	32,129	33,970	38,506	42,199	49,235	61,032	71,040	
Noviembre	59,019	59,684	55,866	36,226	30,076	35,359	40,744	46,829	54,294	65,424	76,052	
Diciembre	88,301	83,062	73,729	50,377	46,826	53,397	60,037	59,310	68,843	81,946	100,729	

Fuente: AMDA con información de JATO Dynamics.

Copyright © JATO Dynamics Limited 2016. All rights reserved.

**\*Nota: Incluye información de la mayoría de las instituciones crediticias, por lo tanto es un indicador de tendencia.**



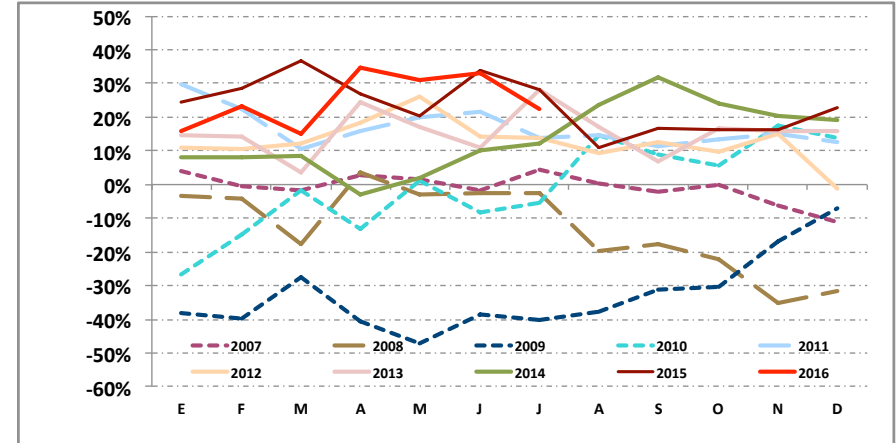
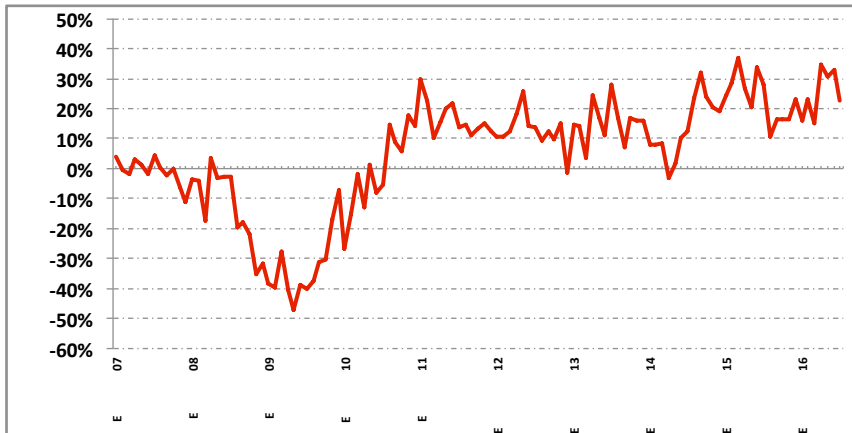
# Comportamiento del financiamiento\*

## Tasas de crecimiento anual

Mes / Año	2006	2007	2008	2009	2010	2011	2012	2013	2014	2015	2016
Enero	-2.3%	3.8%	-3.5%	-38.2%	-26.8%	29.7%	10.9%	14.5%	7.9%	24.4%	16.0%
Febrero	-1.9%	-0.4%	-4.0%	-39.8%	-15.0%	22.5%	10.6%	14.1%	8.1%	28.6%	23.2%
Marzo	9.4%	-1.9%	-17.5%	-27.6%	-1.7%	10.4%	12.2%	3.4%	8.5%	36.9%	15.0%
Abril	-3.8%	2.9%	3.6%	-40.4%	-13.0%	15.8%	18.4%	24.5%	-3.0%	26.8%	34.7%
Mayo	5.5%	1.4%	-3.0%	-47.1%	1.2%	20.0%	25.9%	17.0%	1.8%	20.3%	30.9%
Junio	3.2%	-1.9%	-2.7%	-38.7%	-8.1%	21.6%	14.2%	11.0%	10.0%	33.8%	33.1%
Julio	-2.3%	4.4%	-2.6%	-40.0%	-5.3%	14.0%	14.0%	28.1%	12.3%	28.0%	22.5%
Agosto	2.7%	0.3%	-19.7%	-37.6%	14.7%	14.6%	9.2%	17.0%	23.6%	10.8%	
Septiembre	-0.1%	-2.2%	-17.7%	-31.0%	8.8%	11.3%	12.5%	7.1%	31.8%	16.6%	
Octubre	8.7%	-0.1%	-22.0%	-30.5%	5.7%	13.4%	9.6%	16.7%	24.0%	16.4%	
Noviembre	1.1%	-6.4%	-35.2%	-17.0%	17.6%	15.2%	14.9%	15.9%	20.5%	16.2%	
Diciembre	-5.9%	-11.2%	-31.7%	-7.0%	14.0%	12.4%	-1.2%	16.1%	19.0%	22.9%	

Nota: Tasas de crecimiento respecto al mismo mes del año inmediato anterior.

## Tendencia mensual de tasas de crecimiento



Fuente: AMDA con información de JATO Dynamics.

Copyright © JATO Dynamics Limited 2016. All rights reserved.

**\*Nota: Incluye información de la mayoría de las instituciones crediticias, por lo tanto es un indicador de tendencia.**



# Financiamiento por tipo de institución\*

Enero-Julio de 2015 y 2016

- ✓ Los bancos disminuyeron su participación en el financiamiento en 3.8 puntos porcentuales.
- ✓ Por su parte, las financieras aumentaron su participación en 5.4 puntos porcentuales.
- ✓ Las empresas de autofinanciamiento retrocedieron 1.6 puntos porcentuales.

## Unidades

Empresa	2015	2016
Financieras	298,896	403,094
Bancos	127,053	136,971
Autofinanciamientos	26,533	24,225
<b>Total</b>	<b>452,482</b>	<b>564,290</b>

## Participación

Empresa	2015	2016
Financieras	66.0%	71.4%
Bancos	28.1%	24.3%
Autofinanciamientos	5.9%	4.3%
<b>Total</b>	<b>100.0%</b>	<b>100.0%</b>

Fuente: AMDA con información de JATO Dynamics.

Copyright © JATO Dynamics Limited 2016. All rights reserved.

*\*Nota: Incluye información de la mayoría de las instituciones crediticias, por lo tanto es un indicador de tendencia.*



# Top Ten del financiamiento automotriz

- ✓ Al mes de julio de 2016, las 10 instituciones financieras con mayor participación en el crédito automotriz representaron el 86.6% del total. En 2015 el indicador fue 86.1%.
- ✓ El grupo de las 10 instituciones líderes presenta una estructura conformada por cuatro bancos y seis financieras de marca.

Empresa	2015		2016		Variación 2016/2015	
	Unidades	% del Total	Unidades	% del Total	Absoluta	Relativa
NR Finance Mexico	103,532	22.9%	122,581	21.7%	19,049	18.4%
GM Financial	59,768	13.2%	90,537	16.0%	30,769	51.5%
Volkswagen Financial Services	49,368	10.9%	65,970	11.7%	16,602	33.6%
BBVA Bancomer	52,825	11.7%	59,347	10.5%	6,522	12.3%
Toyota Financial Services	21,397	4.7%	30,656	5.4%	9,259	43.3%
FC Financial, S.A. de C.V. SOFOM, E.R. Grupo Financiero Inbursa	30,994	6.8%	30,353	5.4%	-641	-2.1%
Banorte	24,473	5.4%	27,316	4.8%	2,843	11.6%
Scotiabank Inverlat	23,639	5.2%	26,040	4.6%	2,401	10.2%
Ford Credit	12,537	2.8%	23,513	4.2%	10,976	87.5%
Banregio	11,062	2.4%	12,587	2.2%	1,525	13.8%
Otros	62,887	13.9%	75,390	13.4%	12,503	19.9%
<b>Total</b>	<b>452,482</b>	<b>100.0%</b>	<b>564,290</b>	<b>100.0%</b>	<b>111,808</b>	<b>24.7%</b>

Cifras enero-julio de cada año.

Fuente: AMDA con información de JATO Dynamics.

Copyright © JATO Dynamics Limited 2016. All rights reserved.

**\*\*Nota: Incluye información de la mayoría de las instituciones crediticias, por lo tanto es un indicador de tendencia.**



# Tendencia de los plazos

✓ Al mes de julio de 2016 los plazos de 36, 48 y 60 meses en el financiamiento automotriz representaron el 66.9% del total, porcentaje superior al de mismo periodo de 2015 (62.8%).

Plazos	2015*		2016*		Variación 2016-2015	
	Unidades	% del Total	Unidades	% del Total	Absoluta	Relativa
3	821	0.2%	487	0.1%	-334	-40.7%
6	351	0.1%	4,339	0.8%	3,988	1136.2%
12	12,366	2.7%	20,984	3.7%	8,618	69.7%
18	6,960	1.5%	10,187	1.8%	3,227	46.4%
24	50,929	11.3%	60,342	10.7%	9,413	18.5%
30	1,792	0.4%	9,266	1.6%	7,474	417.1%
<b>36</b>	<b>63,435</b>	<b>14.0%</b>	<b>86,101</b>	<b>15.3%</b>	<b>22,666</b>	<b>35.7%</b>
42	376	0.1%	656	0.1%	280	74.5%
<b>48</b>	<b>120,690</b>	<b>26.7%</b>	<b>144,689</b>	<b>25.6%</b>	<b>23,999</b>	<b>19.9%</b>
54	300	0.1%	355	0.1%	55	18.3%
<b>60</b>	<b>100,027</b>	<b>22.1%</b>	<b>146,699</b>	<b>26.0%</b>	<b>46,672</b>	<b>46.7%</b>
72	32,316	7.1%	50,287	8.9%	17,971	55.6%
Otros	35,586	7.9%	5,673	1.0%	-29,913	-84.1%
<b>Otros (Autofinanciamiento)*</b>	<b>26,533</b>	<b>5.9%</b>	<b>24,225</b>	<b>4.3%</b>	<b>-2,308</b>	<b>-8.7%</b>
<b>Total</b>	<b>452,482</b>	<b>100%</b>	<b>564,290</b>	<b>100%</b>	<b>111,808</b>	<b>24.7%</b>

Fuente: Elaborado por AMDA con información de JATO Dynamics. Cifras enero-julio.

\*Autofinanciamiento se refiere a adjudicaciones

Copyright © JATO Dynamics Limited 2016. All rights reserved.

Nota: Cifras para 2015 acorde al reporte cierre 2015 de JATO Dynamics.





# Colocación de créditos por tipo de institución

## Financieras de marca

Empresa	Enero-Julio		Variación		Participación en	
	2015	2016	Absoluta	Relativa	2015	2016
NR Finance México	103,532	122,581	19,049	18.4%	34.6%	30.4%
GM Finacial	58,848	89,992	31,144	52.9%	19.7%	22.3%
GM Finacial (Otras)	920	545	<b>-375</b>	<b>-40.8%</b>	0.3%	0.1%
Volkswagen Financial Services	49,368	65,970	16,602	33.6%	16.5%	16.4%
Toyota Financial Services	21,397	30,656	9,259	43.3%	7.2%	7.6%
FC Finacial, S.A. de C.V. SOFOM, E.R. Grupo Financiero Inbursa	24,474	25,795	1,321	5.4%	8.2%	6.4%
FC Finacial, S.A. de C.V. SOFOM, E.R. Grupo Financiero Inbursa (Otras Marcas)	6,520	4,558	<b>-1,962</b>	<b>-30.1%</b>	2.2%	1.1%
Ford Credit	12,537	23,513	10,976	87.5%	4.2%	5.8%
Hyundai Finance	6,131	8,446	2,315	37.8%	2.1%	2.1%
Seat Financial Services	7,008	7,797	789	11.3%	2.3%	1.9%
BMW Financial Services México	2,515	3,584	1,069	42.5%	0.8%	0.9%
Audi Financial Services	3,207	3,299	92	2.9%	1.1%	0.8%
Mini Financial Services Mexico	1,537	1,718	181	11.8%	0.5%	0.4%
KIA Finance	902	14,640	-	-	-	-
Peugeot Finance	0	0	0	-	0.0%	0.0%
<b>Total</b>	<b>298,896</b>	<b>403,094</b>	<b>104,198</b>	<b>34.9%</b>	<b>100.0%</b>	<b>100.0%</b>

Fuente: Elaborado por Amda con información de JATO Dynamics. Cifras enero-julio.  
Copyright © JATO Dynamics Limited 2016. All rights reserved.

NR Finance México, GM Finacial de México, VW Financial Services, Toyota Financial Services y FC Finacial financiaron el 84.4% del total de unidades al mes de julio de 2016, mientras que en 2015 dicho indicador fue de 88.9 por ciento.



## Bancos

Empresa	Enero-Julio		Variación		Participación en	
	2015	2016	Absoluta	Relativa	2015	2016
BBVA Bancomer	52,825	59,347	6,522	12.3%	41.6%	43.3%
Banorte	24,473	27,316	2,843	11.6%	19.3%	19.9%
Scotiabank Inverlat	23,639	26,040	2,401	10.2%	18.6%	19.0%
Banregio	11,062	12,587	1,525	13.8%	8.7%	9.2%
BNP Paribas	10,353	9,182	-1,171	-11.3%	8.1%	6.7%
BAM (Mi Banco Autofin)	1,903	1,752	-151	-7.9%	1.5%	1.3%
IN Credit	2,316	747	-1,569	-67.7%	1.8%	0.5%
UNIFIN	482	0	-482	-100.0%	0.4%	0.0%
Finanmadrid	0	0	0	-	0.0%	0.0%
<b>Total</b>	<b>127,053</b>	<b>136,971</b>	<b>9,918</b>	<b>7.8%</b>	<b>100.0%</b>	<b>100.0%</b>

Fuente: Elaborado por Amda con información de JATO Dynamics. Cifras enero-julio.  
Copyright © JATO Dynamics Limited 2016. All rights reserved.

Bancomer, Banorte y Scotiabank concentran el 79.4% de la colocación bancaria al mes de julio de 2016, mientras que en 2015 fue de 82.3 por ciento.

## Empresas de autofinanciamiento

Empresa	Enero-Julio		Variación		Participación en	
	2015	2016	Absoluta	Relativa	2015	2016
Sicrea - Nissan	10,656	10,162	-494	-4.6%	40.2%	41.9%
Suauto - GM	3,560	4,208	648	18.2%	13.4%	17.4%
Afasa - VW	3,817	4,200	383	10.0%	14.4%	17.3%
Autofin	4,933	2,918	-2,015	-40.8%	18.6%	12.0%
Conauto - Ford	3,061	2,082	-979	-32.0%	11.5%	8.6%
Autofinanciamiento Honda	506	628	122	24.1%	1.9%	2.6%
Hyundai CONTIGO	0	21	21	-	-	0.1%
Autofinanciamiento Mazda	0	6	6	-	-	-
<b>Total</b>	<b>26,533</b>	<b>24,225</b>	<b>-2,308</b>	<b>-8.7%</b>	<b>100.0%</b>	<b>100.0%</b>

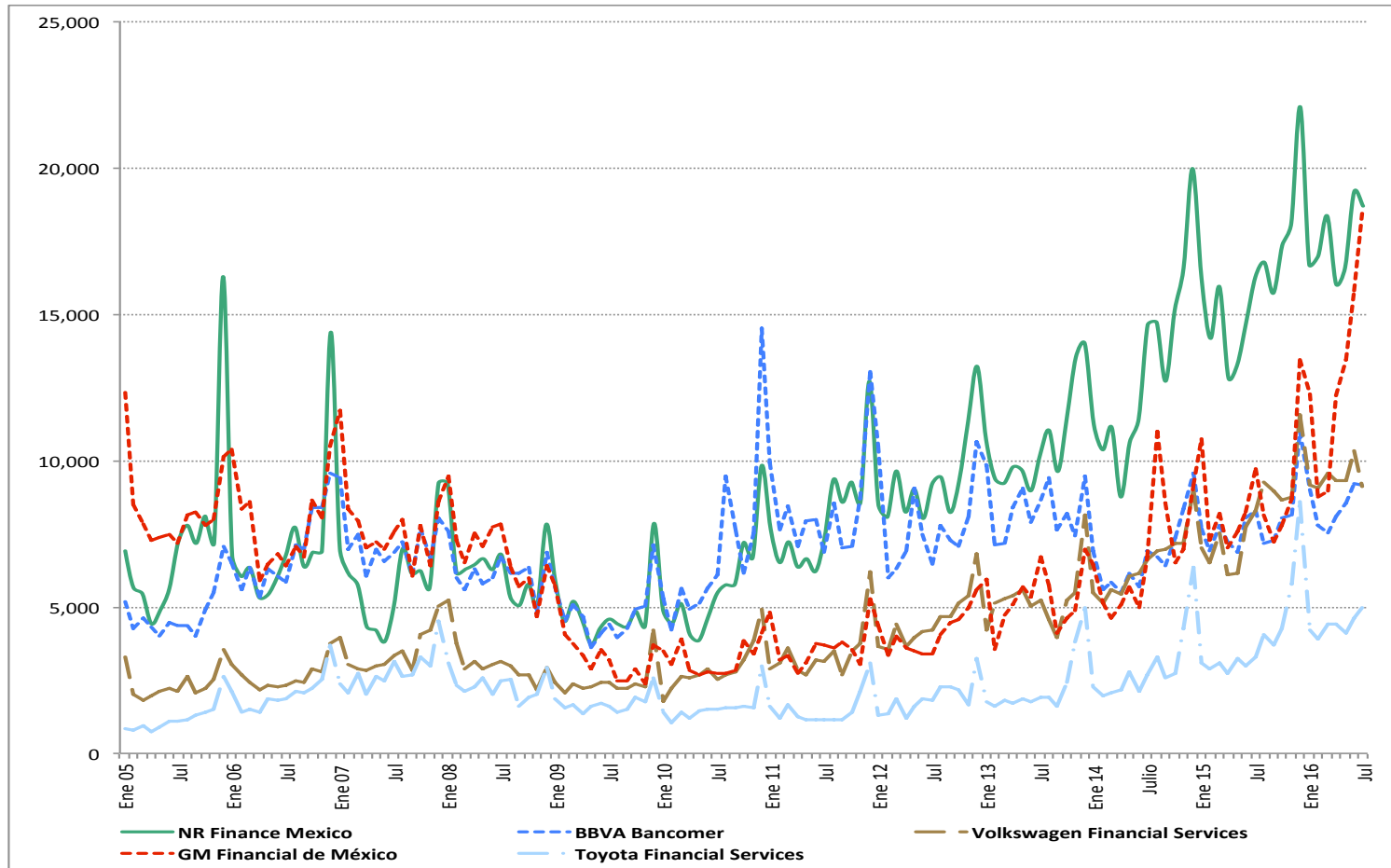
Fuente: Elaborado por Amda con información de JATO Dynamics. Cifras enero-julio.  
Copyright © JATO Dynamics Limited 2016. All rights reserved.

Sicrea de Nissan, Afasa de VW y Suauto de GM colocaron el 59.3% de los créditos de las empresas de autofinanciamiento al mes de julio de 2016. En 2015 su participación fue de 54.5%



# Financiamiento mensual de vehículos 2005 a 2016

Unidades



Fuente: Elaborado por Amda con información de JATO Dynamics.  
Copyright © JATO Dynamics Limited 2016. All rights reserved.

Estas cinco empresas dominan el mercado con el 64.7% del total de financiamientos colocados al mes de julio de 2016.



# Fuentes

Este reporte es realizado por la Asociación Mexicana de Distribuidores de Automotores AMDA A.C. con información de AMIA en el caso de comercialización y de colocaciones con base en JATO Dynamics al 24 de agosto del 2016. All rights reserved © JATO Dynamics 2016.

JATO Dynamics Ltd.  
T +52 55 5344 6738

Copyright © JATO Dynamics Limited 2016. All rights reserved.  
Información proporcionada por JATO Dynamics del Reporte de Colocaciones de Crédito Automotriz actualizada al día 24 de agosto de 2016.

Aunque JATO Dynamics ha realizado su mayor esfuerzo para asegurar que los datos sean completos y confiables existe el riesgo de que la información cambie entre el tiempo de actualización y el cierre de publicación, por lo tanto JATO Dynamics y AMDA no garantizan la información. Por favor tenga cuidado al utilizar la información.