



Asociación Mexicana de
Distribuidores de Automotores

Evolución de la comercialización de Camiones Pesados

Junio 2016





Comercialización Mayoreo (Unidades)

Venta Mayoreo Junio		Var. %	Venta Mayoreo Acumulado a Junio		Var. %
2015	2016		2015	2016	

CARGA

Clase 4 y 5	246	351	42.7	1,239	1,671	34.9
Clase 6	180	131	-27.2	777	892	14.8
Clase 7	85	155	82.4	478	484	1.3
Clase 8	605	634	4.8	3,810	3,998	4.9
Tractocamiones Quinta Rueda	1,137	1,287	13.2	5,791	6,681	15.4

Total Carga	2,253	2,558	13.5	12,095	13,726	13.5
--------------------	--------------	--------------	-------------	---------------	---------------	-------------

PASAJE

Clase 5 y Clase 6	100	25	-75.0	549	314	-42.8
Clase 7	415	427	2.9	1,854	2,114	14.0
Clase 8	189	153	-19.0	727	586	-19.4
Autobuses Foráneos	108	245	126.9	590	644	9.2

Total Pasaje	812	850	4.7	3,720	3,658	-1.7
---------------------	------------	------------	------------	--------------	--------------	-------------

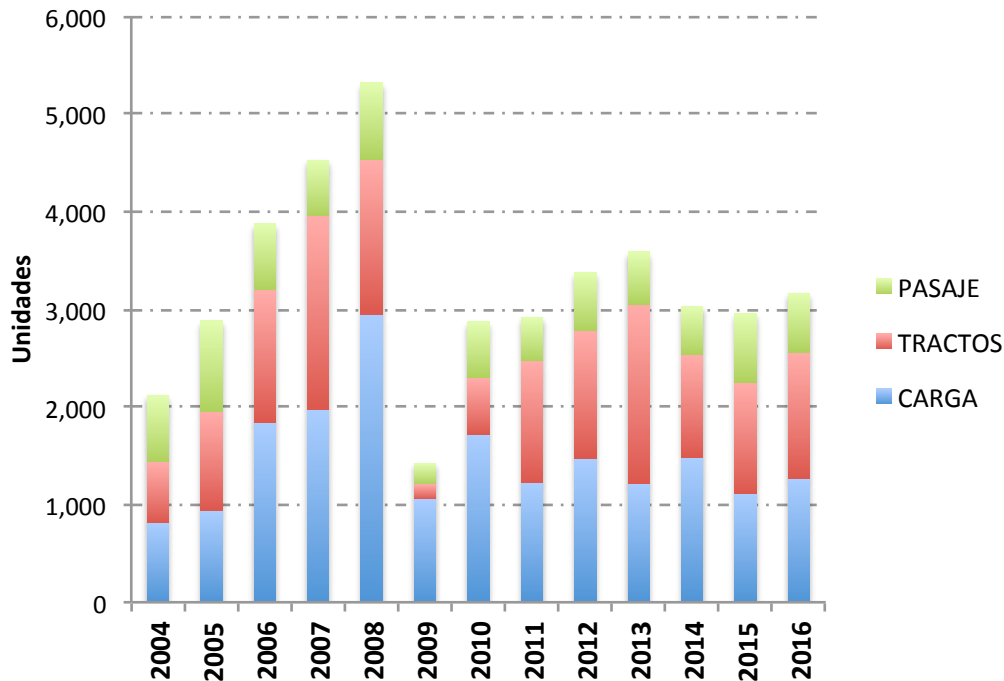
Total General	3,065	3,408	11.2	15,815	17,384	9.9
----------------------	--------------	--------------	-------------	---------------	---------------	------------

Fuente: ANPACT



Comercialización al Mayoreo

JUNIO



En junio de 2016, la estructura de comercialización al mayoreo de camiones pesados fue de 40% carga, 41% tractos y 19% pasaje.

- AUMENTO DE 9.2% RESPECTO A SIMILAR PERÍODO DE 2014.
- DISMINUCIÓN DE -11.8% RESPECTO A SIMILAR PERÍODO DE 2013.
- CAÍDA DE -6.3% RESPECTO A SIMILAR PERÍODO DE 2012.
- AUMENTO DE 8.5% RESPECTO A MISMO PERÍODO DE 2011.
- CRECIMIENTO DE 10.2% RESPECTO A MISMO PERÍODO DE 2010.
- CRECIMIENTO DE 122.1% RESPECTO A SIMILAR PERÍODO DE 2009.
- POR DEBAJO DE MISMO LAPSO DE 2008: -40.5%
- POR DEBAJO DE LOS RESULTADOS DE JUNIO DE 2007: 30.1%

Media		2004	2005	2006	2007	2008	2009	2010	2011	2012	2013	2014	2015	2016	Var(%) 16 Vs 15
1,485	CARGA	819	943	1,845	1,978	2,948	1,059	1,714	1,228	1,475	1,218	1,478	1,116	1,271	13.9
1,155	TRACTOS	619	1,010	1,356	1,976	1,582	155	586	1,243	1,308	1,829	1,059	1,137	1,287	13.2
599	PASAJE	678	928	672	573	787	210	569	443	593	539	494	704	605	-14.1
3,239	TOTAL	2,116	2,881	3,873	4,527	5,317	1,424	2,869	2,914	3,376	3,586	3,031	2,957	3,163	7.0

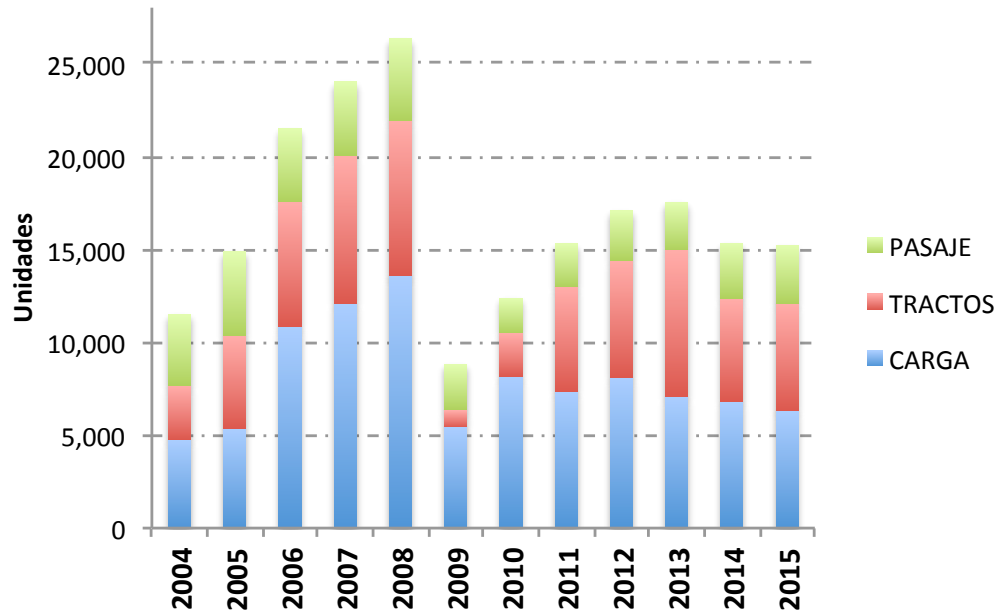
Fuente: Elaborado por AMDA con cifras de ANPACT

*Excluye Autobuses. Mínimos y máximos marcados en rojo y verde respectivamente



Comercialización al Mayoreo acumulado

ENERO-JUNIO



En enero-junio de 2016, la estructura de comercialización al mayoreo de camiones pesados fue de 42% carga, 40% tractos y 18% pasaje.

- AUMENTO DE 9.2% RESPECTO A SIMILAR PERÍODO DE 2014.
- DISMINUCIÓN DE -4.4% RESPECTO A SIMILAR PERÍODO DE 2013.
- CAÍDA DE -2% RESPECTO A SIMILAR PERÍODO DE 2012.
- CRECIMIENTO DE 9.42% RESPECTO A MISMO PERÍODO DE 2011.
- CRECIMIENTO DE 35.2% RESPECTO A MISMO PERÍODO DE 2010.
- CRECIMIENTO DE 90% RESPECTO A SIMILAR PERÍODO DE 2009.
- POR DEBAJO DE MISMO LAPSO DE 2008: -36.4%
- POR DEBAJO DE LOS RESULTADOS DE DE 2007: -30.3%

Media		2004	2005	2006	2007	2008	2009	2010	2011	2012	2013	2014	2015	2016	Var(%) 16 Vs 15
7,991	CARGA	4,762	5,363	10,829	12,097	13,585	5,444	8,143	7,347	8,117	7,067	6,835	6,304	7,045	11.8
5,447	TRACTOS	2,919	4,982	6,721	7,957	8,332	918	2,370	5,643	6,291	7,907	5,538	5,791	6,681	15.4
3,212	PASAJE	3,816	4,518	3,942	3,955	4,405	2,448	1,865	2,309	2,666	2,530	2,961	3,130	3,014	-3.7
16,651	TOTAL	11,497	14,863	21,492	24,009	26,322	8,810	12,378	15,299	17,074	17,504	15,334	15,225	16,740	10.0

Fuente: Elaborado por AMDA con cifras de ANPACT

*Excluye Autobuses. Mínimos y máximos marcados en rojo y verde respectivamente



Balance Mayoreo Vs Menudeo

Balance

(Mayoreo - Menudeo)

JUNIO

	2004	2005	2006	2007	2008	2009	2010	2011	2012	2013	2014	2015	2016
CARGA	-17	-126	-121	-130	207	-27	193	-115	102	25	352	-15	42
TRACTOS	-60	88	67	346	-69	-115	-50	-124	86	629	-140	-10	-146
PASAJE	-4	79	-64	-146	83	-55	302	16	126	30	-53	-94	-10
TOTAL	-81	41	-118	70	221	-197	445	-223	314	684	159	-119	-114

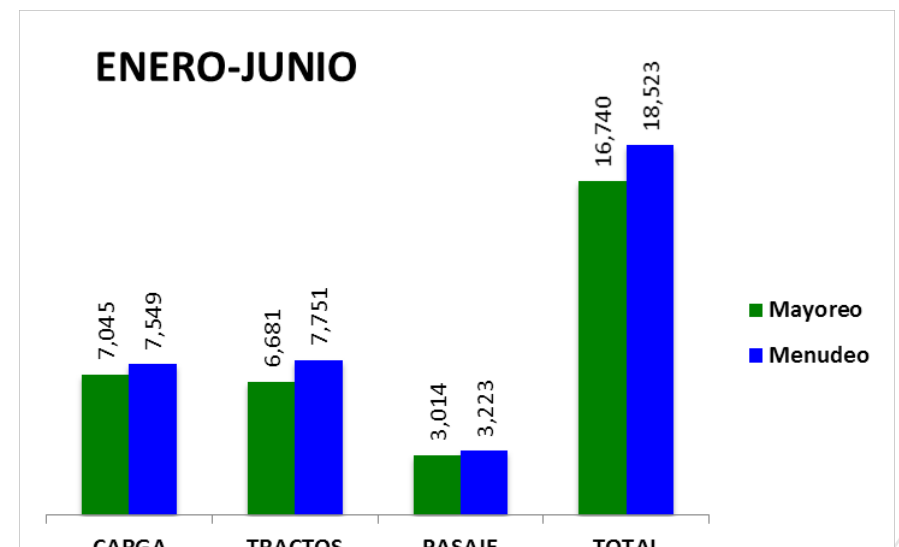
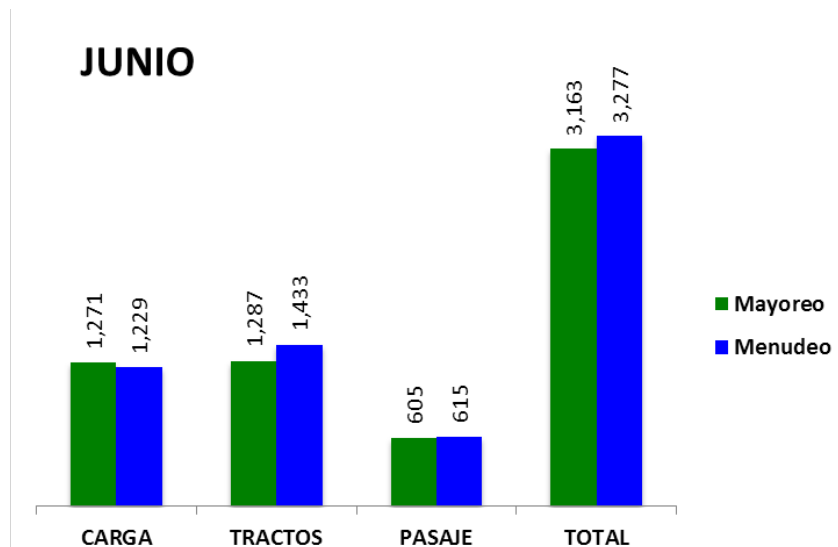
ENE-JUNIO

	2004	2005	2006	2007	2008	2009	2010	2011	2012	2013	2014	2015	2016
CARGA	-59	-183	-162	65	621	-809	575	-116	93	-776	587	106	-504
TRACTOS	-195	183	320	598	481	-985	27	126	472	635	-216	-392	-1,070
PASAJE	78	692	-332	-254	565	139	277	36	237	-126	237	-175	-209
TOTAL	-176	692	-174	409	1,667	-1,655	879	46	802	-267	608	-461	-1,783

Fuente: Elaboración AMDA con información de ANPACT.

*No incluye autobuses.

**Balance refiere a la diferencia entre las ventas al mayoreo y las ventas al menudeo.





Comercialización Menudeo (Unidades)

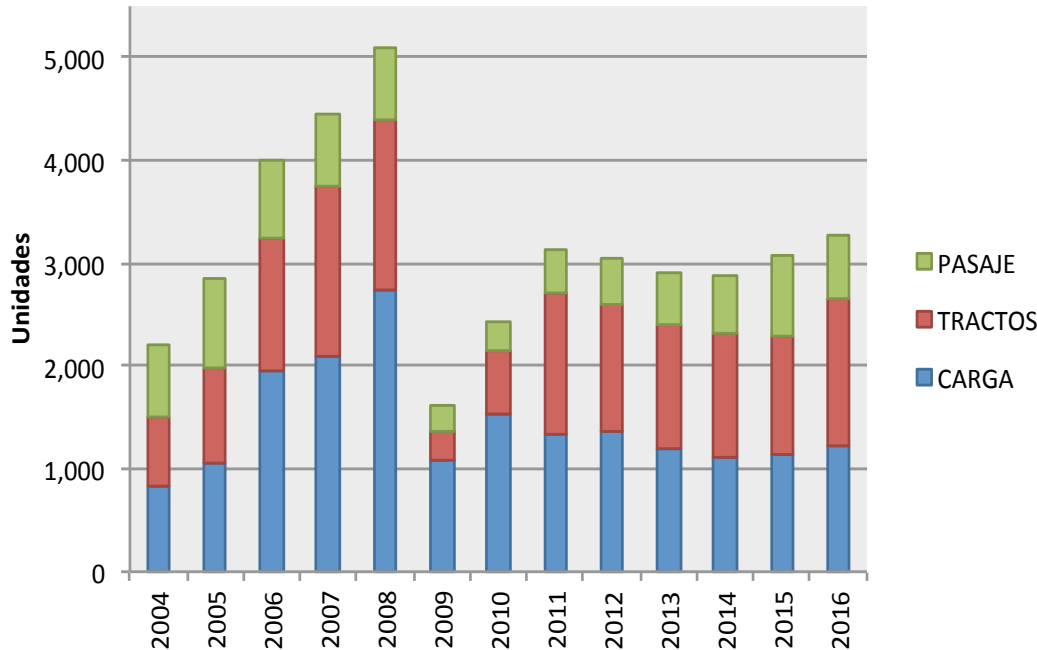
	Venta Menudeo Junio		Var. %	Venta Menudeo Acumulado a Junio		Var. %
	2015	2016		2015	2016	
CARGA						
Clase 4 y 5	287	344	19.9	1,384	1,771	28.0
Clase 6	141	124	-12.1	835	935	12.0
Clase 7	86	139	61.6	488	511	4.7
Clase 8	617	622	0.8	3,491	4,332	24.1
Tractocamiones Quinta Rueda	1,147	1,433	24.9	6,183	7,751	25.4
Total Carga	2,278	2,662	16.9	12,381	15,300	23.6
PASAJE						
Clase 5 y Clase 6	142	37	-73.9	451	383	-15.1
Clase 7	346	540	56.1	2,043	2,259	10.6
Clase 8	310	38	-87.7	811	581	-28.4
Autobuses Foráneos	78	245	214.1	582	645	10.8
Total Pasaje	876	860	-1.8	3,887	3,868	-0.5
Total General	3,154	3,522	11.7	16,268	19,168	17.8

Fuente: ANPACT



Comercialización mensual: Menudeo

JUNIO



En junio de 2016, la estructura de comercialización al menudeo de camiones pesados fue de 38% carga, 44% tractos y 18% pasaje.

- AUMENTO DE 14.1% RESPECTO A SIMILAR PERÍODO DE 2014.
- AUMENTO DE 12.9% RESPECTO A SIMILAR PERÍODO DE 2013.
- CRECIMIENTO DE 7% RESPECTO A SIMILAR PERÍODO DE 2012.
- INCREMENTO DE 4.5% RESPECTO A MISMO PERÍODO DE 2011.
- CRECIMIENTO DE 35.2% RESPECTO A MISMO PERÍODO DE 2010.
- CRECIMIENTO DE 102.2% RESPECTO A SIMILAR PERÍODO DE 2009.
- POR DEBAJO DE MISMO LAPSO DE 2008: **-35.7%**
- POR DEBAJO DE LOS RESULTADOS DE MAYO DE 2007: **-26.5%**

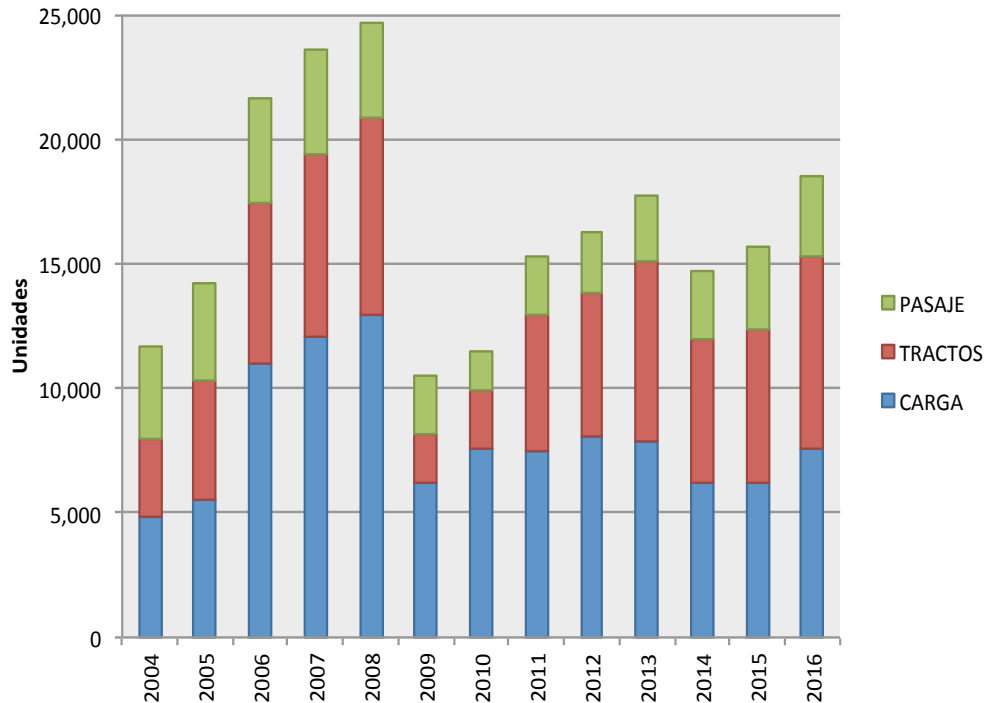
Media		2004	2005	2006	2007	2008	2009	2010	2011	2012	2013	2014	2015	2016	Var(%) 16 Vs 15
1,458	CARGA	836	1,069	1,966	2,108	2,741	1,086	1,521	1,343	1,373	1,193	1,126	1,131	1,229	8.7
1,101	TRACTOS	679	922	1,289	1,630	1,651	270	636	1,367	1,222	1,200	1,199	1,147	1,433	24.9
581	PASAJE	682	849	736	719	704	265	267	427	467	509	547	798	615	-22.9
3,140	TOTAL	2,197	2,840	3,991	4,457	5,096	1,621	2,424	3,137	3,062	2,902	2,872	3,076	3,277	6.5

Fuente: Elaborado por AMDA con cifras de ANPACT

*Excluye Autobuses. Mínimos y máximos marcados en rojo y verde respectivamente

Comercialización acumulada: Menudeo

ENERO-JUNIO



En enero-junio de 2016, la estructura de comercialización al menudeo de camiones pesados fue de 41% carga, 42% tractos y 17% pasaje.

- AUMENTO DE 25.8% RESPECTO A SIMILAR PERÍODO DE 2014.
- INCREMENTO DE 4.2% RESPECTO A SIMILAR PERÍODO DE 2013.
- CRECIMIENTO DE 13.8% RESPECTO A SIMILAR PERÍODO DE 2012.
- INCREMENTO DE 21.4% RESPECTO A SIMILAR PERÍODO DE 2011.
- CRECIMIENTO DE 61.1% RESPECTO A SIMILAR PERÍODO DE 2010.
- CRECIMIENTO DE 77% RESPECTO A SIMILAR PERÍODO DE 2009.
- POR DEBAJO DE MISMO LAPSO DE 2008: **-24.9%**
- POR DEBAJO DE LOS RESULTADOS DE 2007: **-21.5%**

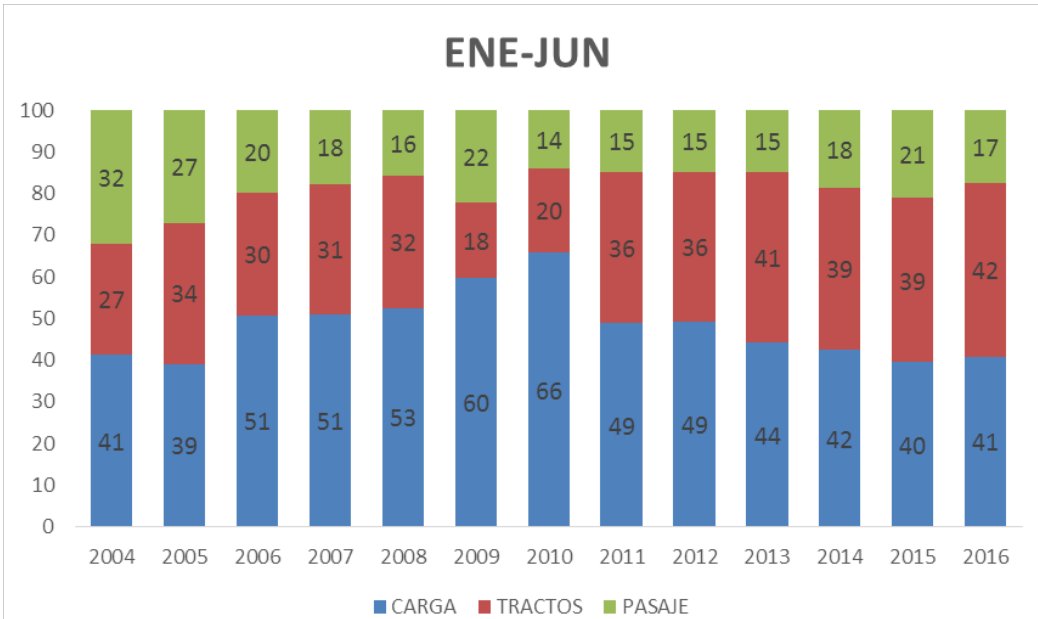
Media		2004	2005	2006	2007	2008	2009	2010	2011	2012	2013	2014	2015	2016	Var(%) 16 Vs 15
7,996	CARGA	4,821	5,546	10,991	12,032	12,964	6,253	7,568	7,463	8,024	7,843	6,248	6,198	7,549	21.8
5,360	TRACTOS	3,114	4,799	6,401	7,359	7,851	1,903	2,343	5,517	5,819	7,272	5,754	6,183	7,751	25.4
3,098	PASAJE	3,738	3,826	4,274	4,209	3,840	2,309	1,588	2,273	2,429	2,656	2,724	3,305	3,223	-2.5
16,453	TOTAL	11,673	14,171	21,666	23,600	24,655	10,465	11,499	15,253	16,272	17,771	14,726	15,686	18,523	18.1

Fuente: Elaborado por AMDA con cifras de ANPACT

*Excluye Autobuses. Mínimos y máximos marcados en rojo y verde respectivamente

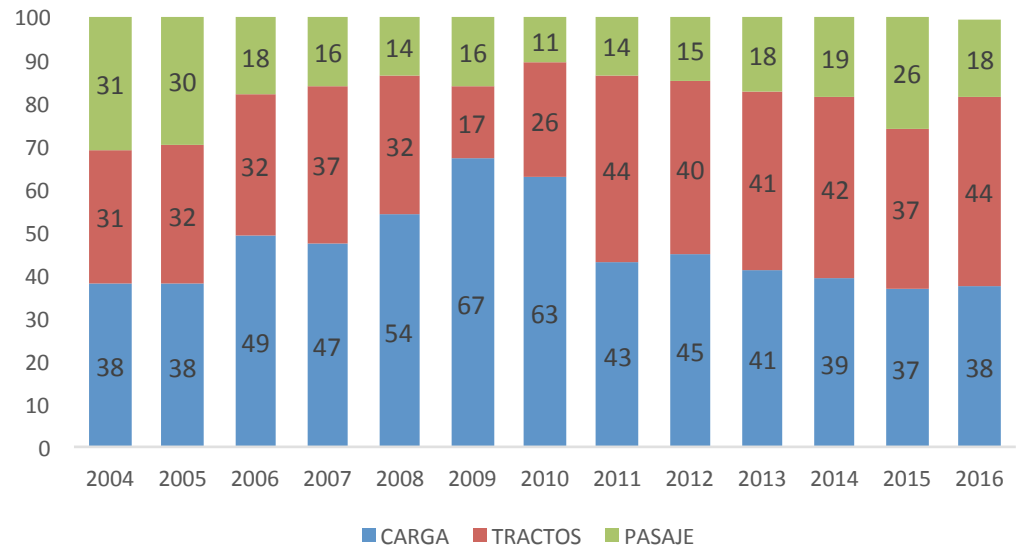


Evolución por segmentos (participación %)



Fuente: Elaborado por AMDA con cifras de ANPACT

JUNIO

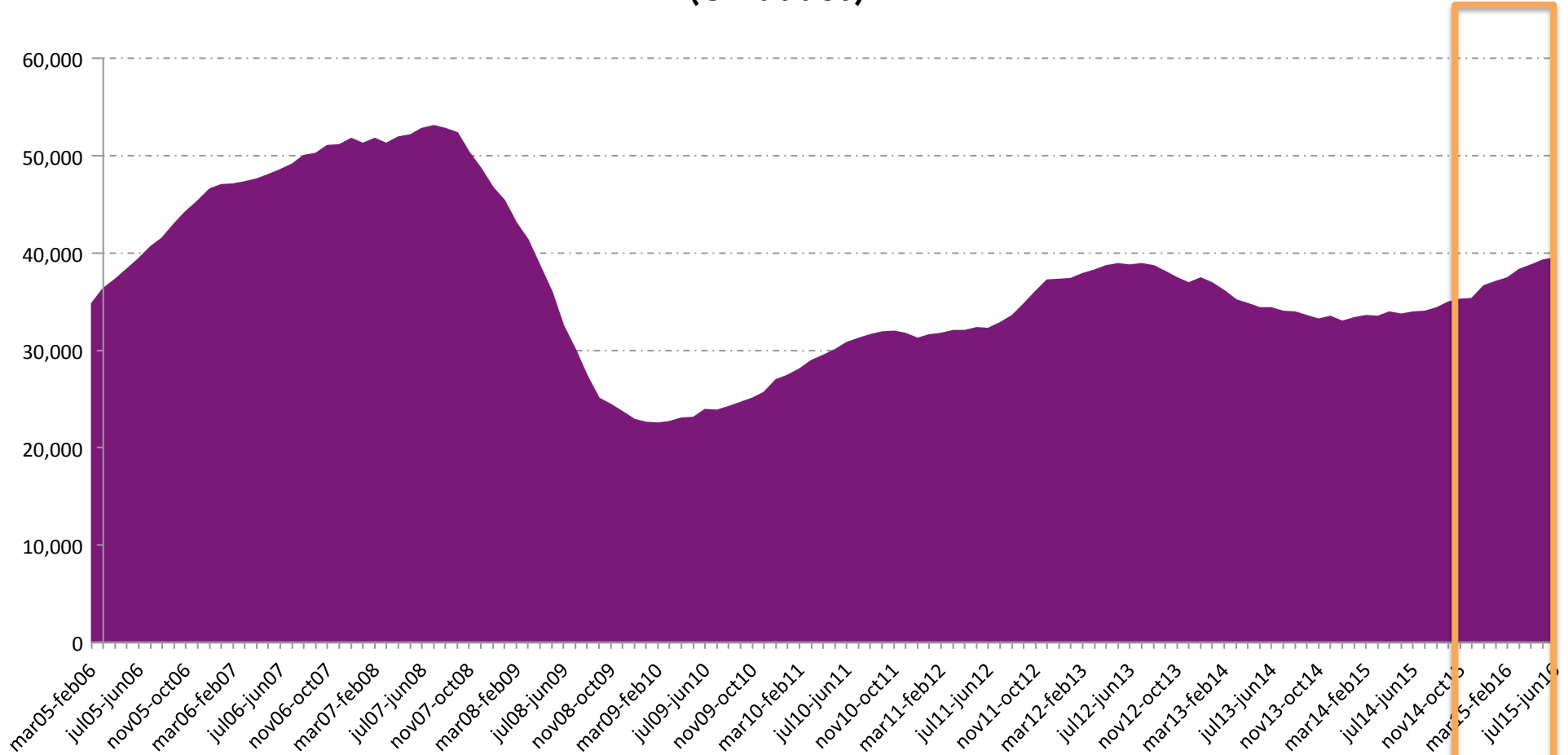




Serie Anualizada

Comercialización camiones pesados

(Unidades)

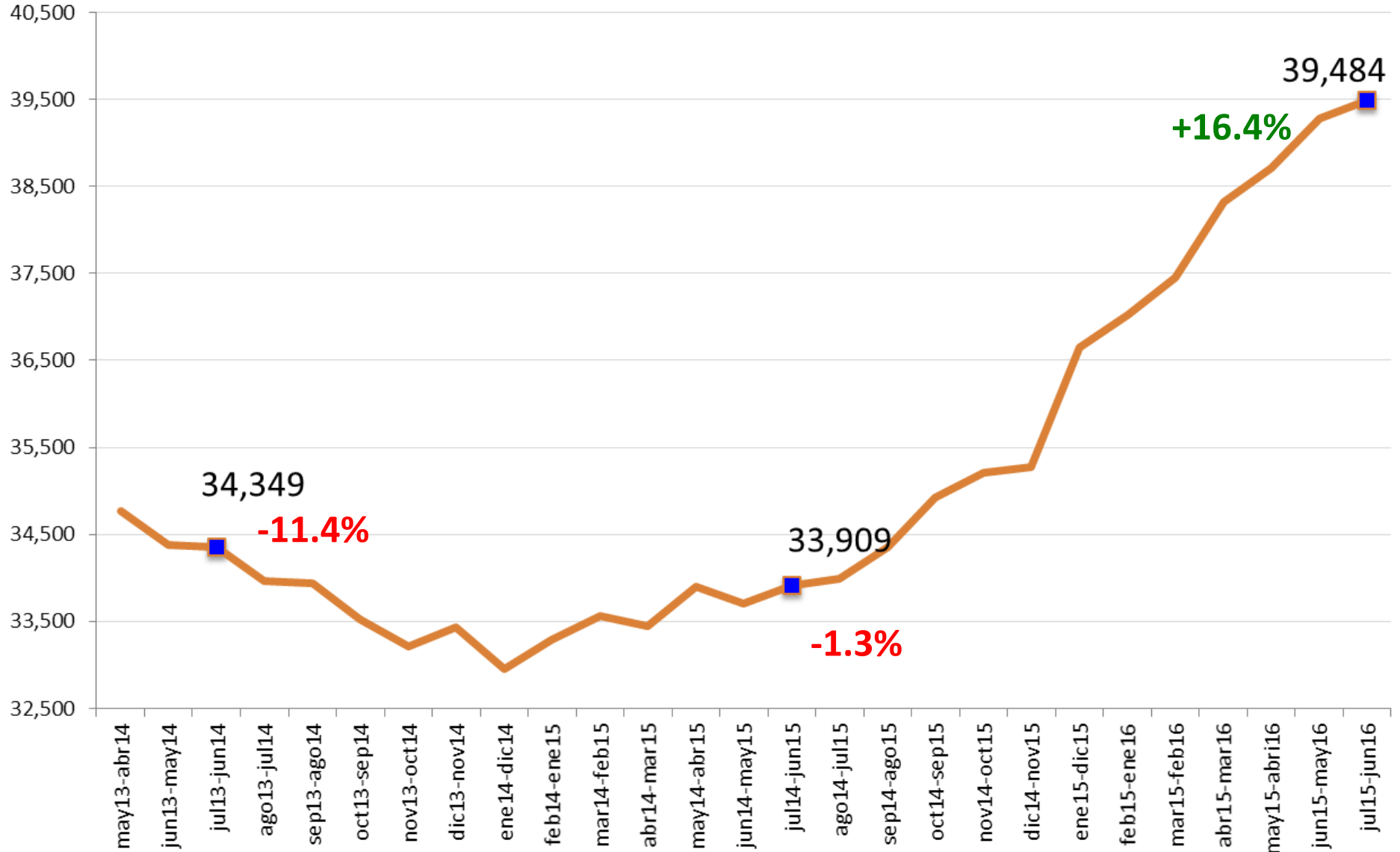


Elaboración AMDA con base en ANPACT.
Nota: Excluye autobuses



Evolución de ventas anualizadas

En últimos 3 años, 2013-2016:





Estimación 2016

Comercialización de camiones pesados (Unidades)

Mes	2016 Estimado	2016 Real	Diferencia	Diferencia (%)
E	2,956	2,659	297	11
F	3,274	2,919	355	12
M	3,049	3,150	-101	-3
A	3,448	3,386	62	2
M	3,312	3,132	180	6
J	3,279	3,277	2	0.1
J	3,661			
A	3,425			
S	3,226			
O	3,539			
N	3,535			
D	4,340			
Total	41,044			

Ac Mayo	19,318	18,523	795	4.3%
---------	--------	--------	-----	------

Crecimiento Vs 2015 (36,647 u) **12%**

Fuente: AMDA



Estimación por segmento 2016

*Comercialización de camiones pesados
(Unidades)*

	Mes	Carga	Tractos	Pasaje	Total
Estimado	E-15	1,337	1,122	497	2,956
	F	1,481	1,243	550	3,274
	M	1,379	1,157	512	3,049
	A	1,560	1,309	579	3,448
	M	1,498	1,257	557	3,312
	J	1,483	1,245	551	3,279
	J	1,656	1,390	615	3,661
	A	1,549	1,300	576	3,425
	S	1,459	1,225	542	3,226
	O	1,601	1,343	595	3,539
	N	1,599	1,342	594	3,535
	D	1,963	1,647	729	4,340
	Total	18,568	15,580	6,897	41,044

Fuente: AMDA



Estimación Alternativa

MES	ESTIMACIÓN (VAR) 2016	Real	Diferencia(%)
Enero	2,754	2,659	3.6%
Febrero	2,957	2,919	1.3%
Marzo	3,127	3,150	-0.7%
Abril	3,070	3,386	-9.3%
Mayo	3,265	3,132	4.2%
Junio	3,447	3,277	5.2%
Julio	3,430		
Agosto	3,364		
Septiembre	3,273		
Octubre	3,812		
Noviembre	3,438		
Diciembre	3,882		
TOTAL ANUAL	39,820		

Ac Mayo 2016	18,620	18,523	0.5%
---------------------	---------------	---------------	-------------

Crecimiento Vs 2015 (36,647 u)	8.7%
---------------------------------------	-------------



Estimación Alternativa por segmento

*Comercialización de camiones pesados
(Unidades)*

	Mes	Carga	Tractos	Pasaje	Total
Estimado	E-15	1,246	1,045	463	2,754
	F	1,338	1,122	497	2,957
	M	1,415	1,187	525	3,127
	A	1,389	1,165	516	3,070
	M	1,477	1,239	549	3,265
	J	1,559	1,308	579	3,447
	J	1,552	1,302	576	3,430
	A	1,522	1,277	565	3,364
	S	1,481	1,242	550	3,273
	O	1,724	1,447	641	3,812
	N	1,555	1,305	578	3,438
	D	1,756	1,474	652	3,882
	Total	18,013	15,115	6,691	39,819