



Asociación Mexicana de  
Distribuidores de Automotores

# **Financiamiento Automotriz**

## **Abril de 2016**

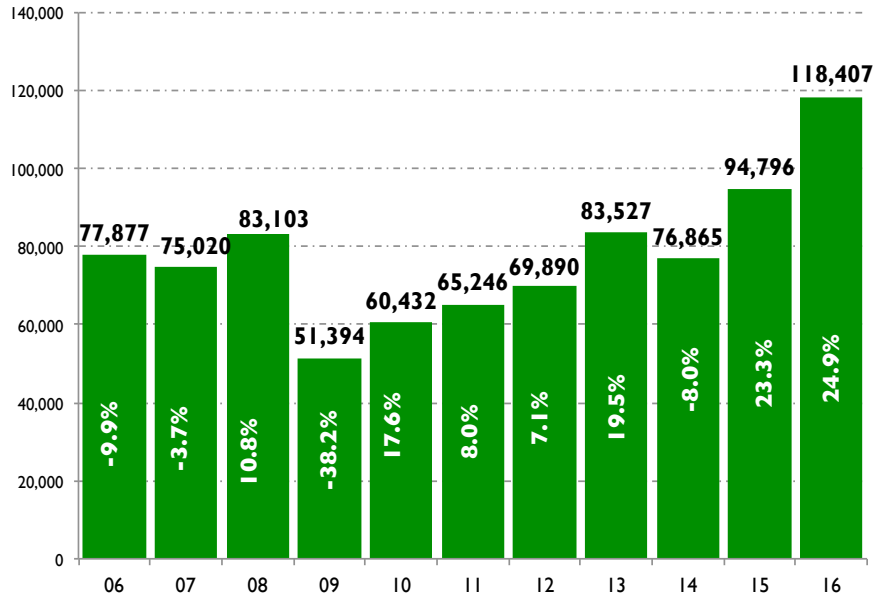
Este documento es elaborado por AMDA con información de JATO Dynamics al 30 de mayo del 2016.  
Copyright © JATO Dynamics Limited 2016. All rights reserved.

*Los datos Incluyen información de la mayoría de las instituciones crediticias, por lo tanto es un indicador de tendencia.  
Las cifras sobre ventas provienen de informes de AMIA.*



# Comercialización de vehículos ligeros de 2006 a 2016

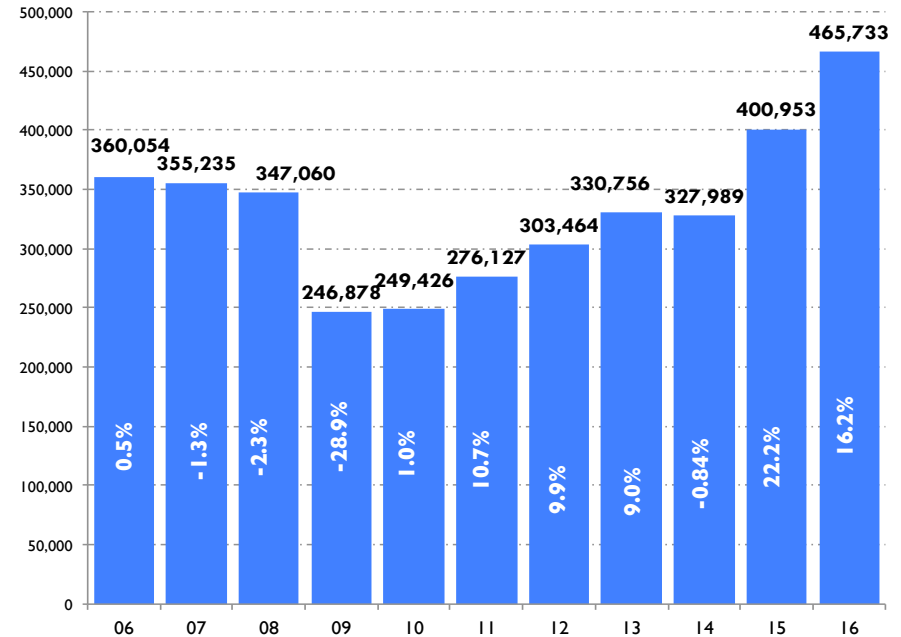
## En los meses de abril



Fuente: Elaborado por AMDA.

**Comercialización 2016 vs. 2014: 54.0%**  
**Comercialización 2016 vs. 2013: 41.8%**  
**Comercialización 2016 vs. 2012: 35.6%**  
**Comercialización 2016 vs. 2011: 81.5%**  
**Comercialización 2016 vs. 2010: 95.9%**  
**Comercialización 2016 vs. 2009: 130.4%**  
**Comercialización 2016 vs. 2008: 42.5%**  
**Comercialización 2016 vs. 2007: 57.8%**  
**Comercialización 2016 vs. 2006: 52.0%**

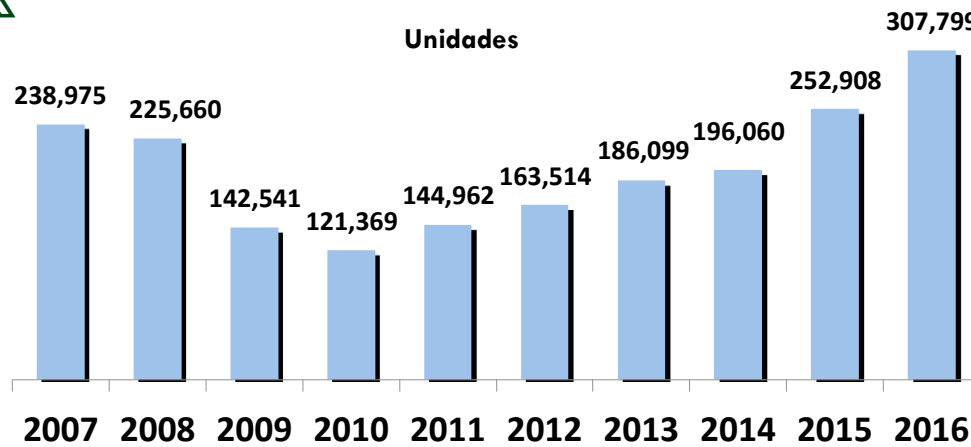
## Acumulados enero – abril



**Comercialización 2016 vs. 2014: 42.0%**  
**Comercialización 2016 vs. 2013: 40.8%**  
**Comercialización 2016 vs. 2012: 53.5%**  
**Comercialización 2016 vs. 2011: 68.7%**  
**Comercialización 2016 vs. 2010: 86.7%**  
**Comercialización 2016 vs. 2009: 88.6%**  
**Comercialización 2016 vs. 2008: 34.2%**  
**Comercialización 2016 vs. 2007: 29.4%**  
**Comercialización 2016 vs. 2006: 31.1%**



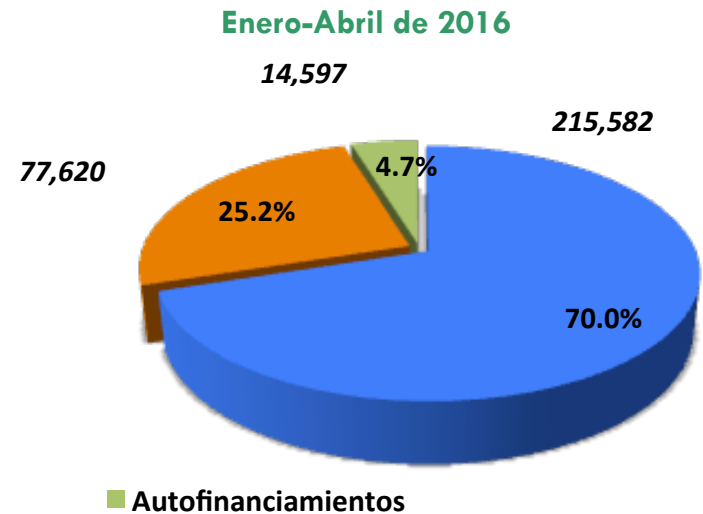
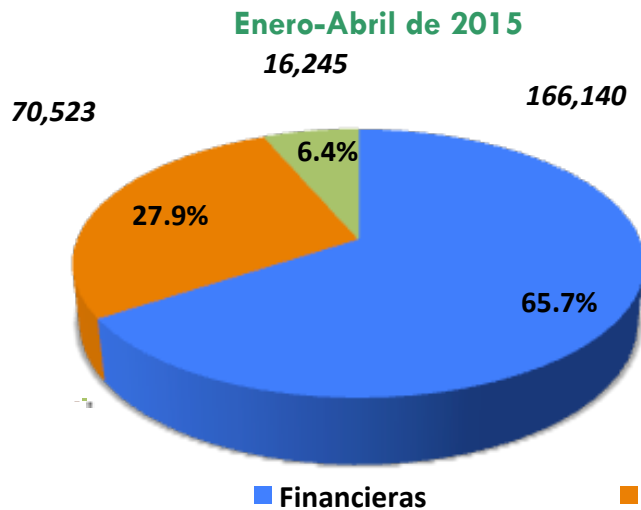
# Financiamiento a la adquisición de vehículos



En el periodo enero-abril de 2016 se registraron 307 mil 799 colocaciones lo que representa un incremento de 21.7% con respecto a 2015, lo que equivale a **54 mil 891 unidades más**. Las cifras de este período están 28.8% por encima de las registradas en 2007.

*Del total de ventas en el periodo Ene-Abr 2016, 66% se financiaron\*.*

## Participación en el total de unidades financiadas:



Fuente: AMDA con información de JATO Dynamics.

All rights reserved © JATO Dynamics 2016.

*\*Nota: Incluye información de la mayoría de las instituciones crediticias, por lo tanto es un indicador de tendencia.*



# Comportamiento del financiamiento

En abril de 2016 la colocación de crédito para la adquisición de automotores aumentó 34.7% respecto a similar mes de 2015. La cuarta tasa positiva del año.

## Financiamiento automotriz 2005 a 2016

Unidades

Mes/Año	2005	2006	2007	2008	2009	2010	2011	2012	2013	2014	2015	2016
Enero	71,461	69,797	72,456	69,885	43,217	31,649	41,049	45,507	52,125	56,265	70,003	81,229
Febrero	58,544	57,457	57,213	54,908	33,048	28,091	34,409	38,062	43,442	46,941	60,355	74,346
Marzo	54,517	59,636	58,494	48,247	34,937	34,357	37,933	42,567	44,012	47,746	65,358	75,169
Abril	51,314	49,373	50,812	52,620	31,339	27,272	31,571	37,378	46,520	45,108	57,192	77,055
Mayo	49,913	52,657	53,404	51,776	27,364	27,682	33,217	41,832	48,947	49,847	59,985	
Junio	52,380	54,073	53,044	51,625	31,653	29,097	35,378	40,405	44,867	49,350	66,033	
Julio	54,476	53,199	55,540	54,103	32,453	30,730	35,022	39,917	51,139	57,448	73,556	
Agosto	59,135	60,712	60,907	48,893	30,518	35,005	40,120	43,824	51,291	63,391	70,268	
Septiembre	53,833	53,779	52,621	43,315	29,892	32,514	36,186	40,702	43,581	57,447	66,988	
Octubre	54,579	59,334	59,268	46,207	32,129	33,970	38,506	42,199	49,235	61,032	71,040	
Noviembre	59,019	59,684	55,866	36,226	30,076	35,359	40,744	46,829	54,294	65,424	76,052	
Diciembre	88,301	83,062	73,729	50,377	46,826	53,397	60,037	59,310	68,843	81,946	100,729	

Fuente: AMDA con información de JATO Dynamics.

Copyright © JATO Dynamics Limited 2016. All rights reserved.

**\*Nota: Incluye información de la mayoría de las instituciones crediticias, por lo tanto es un indicador de tendencia.**



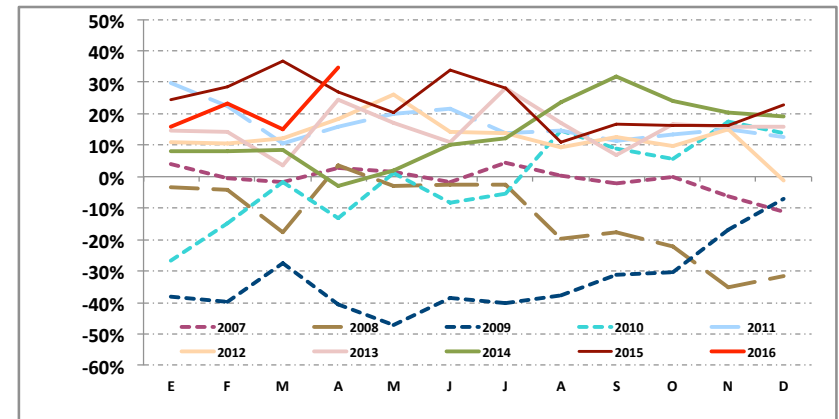
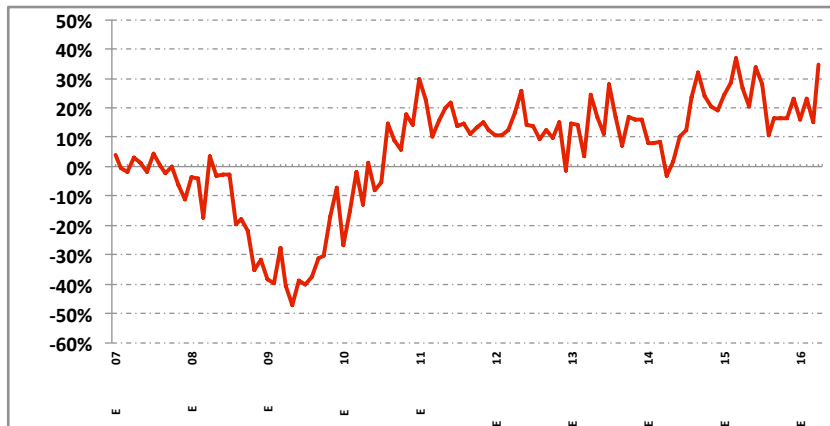
# Comportamiento del financiamiento\*

## Tasas de crecimiento

Mes / Año	2006	2007	2008	2009	2010	2011	2012	2013	2014	2015	2016
Enero	-2.3%	3.8%	-3.5%	-38.2%	-26.8%	29.7%	10.9%	14.5%	7.9%	24.4%	16.0%
Febrero	-1.9%	-0.4%	-4.0%	-39.8%	-15.0%	22.5%	10.6%	14.1%	8.1%	28.6%	23.2%
Marzo	9.4%	-1.9%	-17.5%	-27.6%	-1.7%	10.4%	12.2%	3.4%	8.5%	36.9%	15.0%
Abril	-3.8%	2.9%	3.6%	-40.4%	-13.0%	15.8%	18.4%	24.5%	-3.0%	26.8%	34.7%
Mayo	5.5%	1.4%	-3.0%	-47.1%	1.2%	20.0%	25.9%	17.0%	1.8%	20.3%	
Junio	3.2%	-1.9%	-2.7%	-38.7%	-8.1%	21.6%	14.2%	11.0%	10.0%	33.8%	
Julio	-2.3%	4.4%	-2.6%	-40.0%	-5.3%	14.0%	14.0%	28.1%	12.3%	28.0%	
Agosto	2.7%	0.3%	-19.7%	-37.6%	14.7%	14.6%	9.2%	17.0%	23.6%	10.8%	
Septiembre	-0.1%	-2.2%	-17.7%	-31.0%	8.8%	11.3%	12.5%	7.1%	31.8%	16.6%	
Octubre	8.7%	-0.1%	-22.0%	-30.5%	5.7%	13.4%	9.6%	16.7%	24.0%	16.4%	
Noviembre	1.1%	-6.4%	-35.2%	-17.0%	17.6%	15.2%	14.9%	15.9%	20.5%	16.2%	
Diciembre	-5.9%	-11.2%	-31.7%	-7.0%	14.0%	12.4%	-1.2%	16.1%	19.0%	22.9%	

Nota: Tasas de crecimiento respecto al mismo mes del año inmediato anterior.

## Tendencia mensual de tasas de crecimiento



Fuente: AMDA con información de JATO Dynamics.

Copyright © JATO Dynamics Limited 2016. All rights reserved.

**\*Nota: Incluye información de la mayoría de las instituciones crediticias, por lo tanto es un indicador de tendencia.**



# Financiamiento por tipo de institución\*

Enero-Abril de 2015 y 2016

- ✓ Los bancos disminuyeron su participación en el financiamiento en 2.7 puntos porcentuales.
- ✓ Por su parte, las financieras aumentaron su participación en 4.3 puntos porcentuales.
- ✓ Las empresas de autofinanciamiento retrocedieron 1.7 puntos porcentuales.

## Unidades

Empresa	2015	2016
Financieras	166,140	215,582
Bancos	70,523	77,620
Autofinanciamientos	16,245	14,597
<b>Total</b>	<b>252,908</b>	<b>307,799</b>

## Participación

Empresa	2015	2016
Financieras	65.7%	70.0%
Bancos	27.9%	25.2%
Autofinanciamientos	6.4%	4.7%
<b>Total</b>	<b>100.0%</b>	<b>100.0%</b>

Fuente: AMDA con información de JATO Dynamics.

Copyright © JATO Dynamics Limited 2016. All rights reserved.

*\*Nota: Incluye información de la mayoría de las instituciones crediticias, por lo tanto es un indicador de tendencia.*



# Top Ten del financiamiento automotriz

- ✓ Al mes de abril de 2016, las 10 instituciones financieras con mayor participación en el crédito automotriz representaron el 86.3% del total. En 2015 el indicador fue 86.2%.
- ✓ El grupo de las 10 instituciones líderes presenta una estructura conformada por cuatro bancos y seis financieras de marca.

Empresa	2015		2016		Variación 2016/2015	
	Unidades	% del Total	Unidades	% del Total	Absoluta	Relativa
NR Finance Mexico	59,192	23.4%	68,093	22.1%	8,901	15.0%
GM Financial	33,925	13.4%	42,561	13.8%	8,636	25.5%
Volkswagen Financial Services	27,169	10.7%	37,189	12.1%	10,020	36.9%
BBVA Bancomer	29,612	11.7%	32,434	10.5%	2,822	9.5%
CF Credit Services, S.A. DE C.V., SOFOM E.R.	17,094	6.8%	17,367	5.6%	273	1.6%
Toyota Financial Services	11,803	4.7%	16,951	5.5%	5,148	43.6%
Scotiabank Inverlat	14,195	5.6%	15,981	5.2%	1,786	12.6%
Banorte	12,475	4.9%	15,127	4.9%	2,652	21.3%
Ford Credit	6,265	2.5%	12,836	4.2%	6,571	104.9%
Banregio	6,176	2.4%	7,219	2.3%	1,043	16.9%
Otros	35,002	13.8%	42,041	13.7%	7,039	20.1%
<b>Total</b>	<b>252,908</b>	<b>100.0%</b>	<b>307,799</b>	<b>100.0%</b>	<b>54,891</b>	<b>21.7%</b>

Cifras enero-abril de cada año.

Fuente: AMDA con información de JATO Dynamics.

Copyright © JATO Dynamics Limited 2016. All rights reserved.

**\*\*Nota: Incluye información de la mayoría de las instituciones crediticias, por lo tanto es un indicador de tendencia.**



# Tendencia de los plazos

- ✓ Al mes de abril de 2016 los plazos de 36, 48 y 60 meses en el financiamiento automotriz representaron el 67.3% del total, porcentaje superior al de mismo periodo de 2015 (61.9%).

Plazos	2015*		2016*		Variación 2016-2015	
	Unidades	% del Total	Unidades	% del Total	Absoluta	Relativa
3	414	0.2%	257	0.1%	-157	-37.9%
6	118	0.0%	2,413	0.8%	2,295	1944.9%
12	7,026	2.8%	12,268	4.0%	5,242	74.6%
18	4,238	1.7%	5,150	1.7%	912	21.5%
24	31,123	12.3%	33,998	11.0%	2,875	9.2%
30	1,036	0.4%	3,052	1.0%	2,016	194.6%
<b>36</b>	<b>35,950</b>	<b>14.2%</b>	<b>47,668</b>	<b>15.5%</b>	<b>11,718</b>	<b>32.6%</b>
42	216	0.1%	247	0.1%	31	14.4%
<b>48</b>	<b>66,482</b>	<b>26.3%</b>	<b>83,824</b>	<b>27.2%</b>	<b>17,342</b>	<b>26.1%</b>
54	178	0.1%	102	0.0%	-76	-42.7%
<b>60</b>	<b>54,019</b>	<b>21.4%</b>	<b>75,718</b>	<b>24.6%</b>	<b>21,699</b>	<b>40.2%</b>
72	17,010	6.7%	25,127	8.2%	8,117	47.7%
Otros	18,853	7.5%	3,378	1.1%	-15,475	-82.1%
<b>Otros (Autofinanciamiento)*</b>	<b>16,245</b>	<b>6.4%</b>	<b>14,597</b>	<b>4.7%</b>	<b>-1,648</b>	<b>-10.1%</b>
<b>Total</b>	<b>252,908</b>	<b>100%</b>	<b>307,799</b>	<b>100%</b>	<b>54,891</b>	<b>21.7%</b>

Fuente: Elaborado por AMDA con información de JATO Dynamics. Cifras enero-abril.

\*Autofinanciamiento se refiere a adjudicaciones

Copyright © JATO Dynamics Limited 2016. All rights reserved.

Nota: Cifras para 2015 acorde al reporte cierre 2015 de JATO Dynamics.





# Colocación de créditos por tipo de institución

## Financieras de marca

Empresa	Enero-Abril		Variación		Participación en	
	2015	2016	Absoluta	Relativa	2015	2016
NR Finance México	59,192	68,093	8,901	15.0%	35.6%	31.6%
GM Financial	33,235	42,261	9,026	27.2%	20.0%	19.6%
GM Financial (Otras)	690	300	<b>-390</b>	<b>-56.5%</b>	0.4%	0.1%
Volkswagen Financial Services	27,169	37,189	10,020	36.9%	16.4%	17.3%
CF Credit Services, S.A. DE C.V., SOFOM E.R.	13,496	14,522	1,026	7.6%	8.1%	6.7%
CF Credit Services, S.A. DE C.V., SOFOM E.R. (Otras)	3,598	2,845	<b>-753</b>	<b>-20.9%</b>	2.2%	1.3%
Toyota Financial Services	11,803	16,951	5,148	43.6%	7.1%	7.9%
Ford Credit	6,265	12,836	6,571	104.9%	3.8%	6.0%
Hyundai Finance	3,187	4,542	1,355	42.5%	1.9%	2.1%
Seat Financial Services	3,658	4,398	740	20.2%	2.2%	2.0%
BMW Financial Services México	1,372	1,938	566	41.3%	0.8%	0.9%
Audi Financial Services	1,594	1,693	99	6.2%	1.0%	0.8%
Mini Financial Services Mexico	881	909	28	3.2%	0.5%	0.4%
KIA Finance	-	7,105	-	-	-	-
Peugeot Finance	0	0	0	-	0.0%	0.0%
<b>Total</b>	<b>166,140</b>	<b>215,582</b>	<b>49,442</b>	<b>29.8%</b>	<b>100.0%</b>	<b>100.0%</b>

Fuente: Elaborado por Amda con información de JATO Dynamics. Cifras enero-abril.

Copyright © JATO Dynamics Limited 2016. All rights reserved.

NR Finance México, GM Financial, VW Financial Services, CF Credit Services y Toyota Financial Services financiaron el 84.5% del total de unidades a abril 2016, mientras que en 2015 dicho indicador fue de 89.8 por ciento.



## Bancos

Empresa	Enero-Abril		Variación		Participación en	
	2015	2016	Absoluta	Relativa	2015	2016
BBVA Bancomer	29,612	32,434	2,822	9.5%	42.0%	41.8%
Scotiabank Inverlat	14,195	15,981	1,786	12.6%	20.1%	20.6%
Banorte	12,475	15,127	2,652	21.3%	17.7%	19.5%
Banregio	6,176	7,219	1,043	16.9%	8.8%	9.3%
BNP Paribas	5,732	5,293	-439	-7.7%	8.1%	6.8%
BAM (Mi Banco Autofin)	1,049	819	-230	-21.9%	1.5%	1.1%
IN Credit	1,129	747	-382	-33.8%	1.6%	1.0%
UNIFIN	155	0	-155	-100.0%	0.2%	0.0%
Finanmadrid	0	0	0	-	0.0%	0.0%
<b>Total</b>	<b>70,523</b>	<b>77,620</b>	<b>7,097</b>	<b>10.1%</b>	<b>100.0%</b>	<b>100.0%</b>

Fuente: Elaborado por Amda con información de JATO Dynamics. Cifras enero-abril.  
Copyright © JATO Dynamics Limited 2016. All rights reserved.

## Empresas de autofinanciamiento

Empresa	Enero-Abril		Variación		Participación en	
	2015	2016	Absoluta	Relativa	2015	2016
Sicrea - Nissan	6,172	6,159	-13	-0.2%	38.0%	42.2%
Afasa - VW	2,517	2,564	47	1.9%	15.5%	17.6%
Suauto - GM	1,968	2,460	492	25.0%	12.1%	16.9%
Autofin	3,521	1,822	-1,699	-48.3%	21.7%	12.5%
Conauto - Ford	1,792	1,201	-591	-33.0%	11.0%	8.2%
Autofinanciamiento Honda	275	383	108	39.3%	1.7%	2.6%
Hyundai CONTIGO	0	8	8	-	-0.1%	0.1%
<b>Total</b>	<b>16,245</b>	<b>14,597</b>	<b>-1,648</b>	<b>-10.1%</b>	<b>100.0%</b>	<b>100.0%</b>

Fuente: Elaborado por Amda con información de JATO Dynamics. Cifras enero-abril.  
Copyright © JATO Dynamics Limited 2016. All rights reserved.

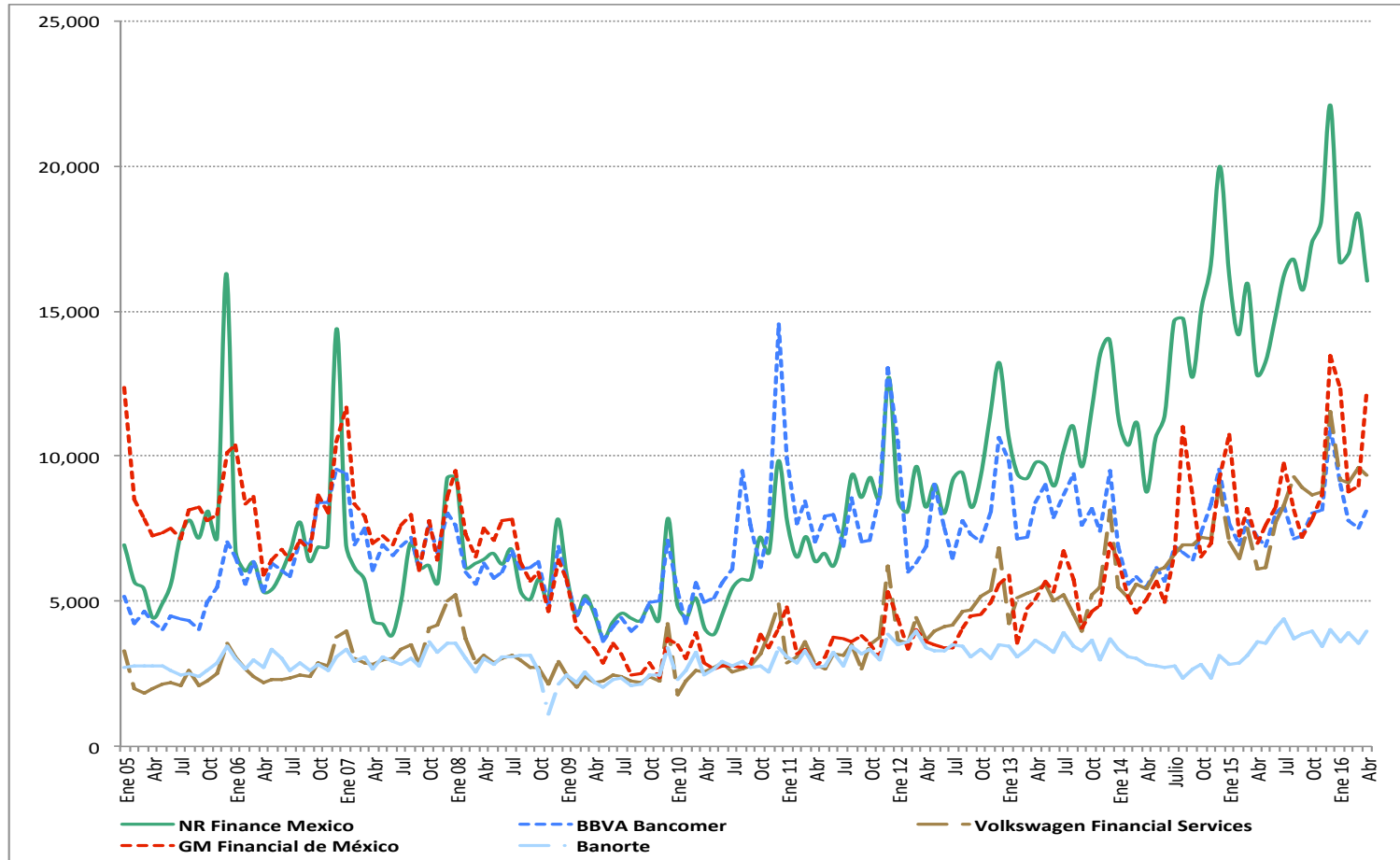
Bancomer, Scotiabank y Banorte concentran el 81.9% de la colocación bancaria al mes de abril 2016, mientras que en 2015 fue de 79.8 por ciento.

Autofin, Sicrea de Nissan y Afasa de VW colocaron el 72.2% de los créditos de las empresas de autofinanciamiento al mes de abril de 2016. En 2015 su participación fue de 75.2%



# Financiamiento mensual de vehículos 2008 a 2016

Unidades



Fuente: Elaborado por Amda con información de JATO Dynamics.  
Copyright © JATO Dynamics Limited 2016. All rights reserved.

Estas cinco empresas dominan el mercado con el 63.4% del total de financiamientos colocados al mes de abril de 2016.



# Fuentes

Este reporte es realizado por la Asociación Mexicana de Distribuidores de Automotores AMDA A.C. con información de AMIA en el caso de comercialización y de colocaciones con base en JATO Dynamics al 30 de mayo del 2016. All rights reserved © JATO Dynamics 2016.

JATO Dynamics Ltd.  
T +52 55 5344 6738

Copyright © JATO Dynamics Limited 2016. All rights reserved.  
Información proporcionada por JATO Dynamics del Reporte de Colocaciones de Crédito Automotriz actualizada al día 30 de mayo de 2016.

Aunque JATO Dynamics ha realizado su mayor esfuerzo para asegurar que los datos sean completos y confiables existe el riesgo de que la información cambie entre el tiempo de actualización y el cierre de publicación, por lo tanto JATO Dynamics y AMDA no garantizan la información. Por favor tenga cuidado al utilizar la información.