



Asociación Mexicana de  
Distribuidores de Automotores

# Reporte de Mercado Interno Automotor

Marzo 2016



# Vehículos ligeros comercializados

## En marzo de 2015 y 2016

Segmento	Marzo		Variación	
	2015	2016	Unidades	Porcentaje
Subcompactos	38,106	39,641	1,535	4.0%
Compactos	25,136	29,520	4,384	17.4%
De lujo	5,339	6,083	744	13.9%
Deportivos	755	1,153	398	52.7%
Usos múltiples	20,566	23,416	2,850	13.9%
Camiones ligeros	14,875	16,911	2,036	13.7%
Camiones pesados <sup>1</sup>	125	139	14	11.2%
<b>Total</b>	<b>104,902</b>	<b>116,863</b>	<b>11,961</b>	<b>11.4%</b>

<sup>1</sup>Camiones pesados incluye: F450, F550.

**En marzo de 2016 se registra la tercera tasa positiva del año.**

# Vehículos ligeros comercializados

## de enero - marzo de 2015 y 2016

### Ventas totales de vehículos ligeros en el país

Segmento	2015	Estructura	%	2016	Estructura	%	Variación	
							Absoluta	Relativa
Subcompactos	110,550	36.1%		117,375	33.8%		6,825	6.2%
Compactos	77,113	25.2%		87,627	25.2%		10,514	13.6%
De Lujo	15,388	5.0%		17,345	5.0%		1,957	12.7%
Deportivos	2,337	0.8%		3,078	0.9%		741	31.7%
Usos Múltiples	59,789	19.5%		74,177	21.4%		14,388	24.1%
Camiones ligeros	40,611	13.3%		47,359	13.6%		6,748	16.6%
Camiones pesados <sup>1</sup>	369	0.1%		365	0.1%		-4	-1.1%
<b>Total</b>	<b>306,157</b>	<b>100.0%</b>		<b>347,326</b>	<b>100.0%</b>		<b>41,169</b>	<b>13.4%</b>

<sup>1</sup>Camiones pesados incluye: F450, F550.

### Ventas mensuales en 2016

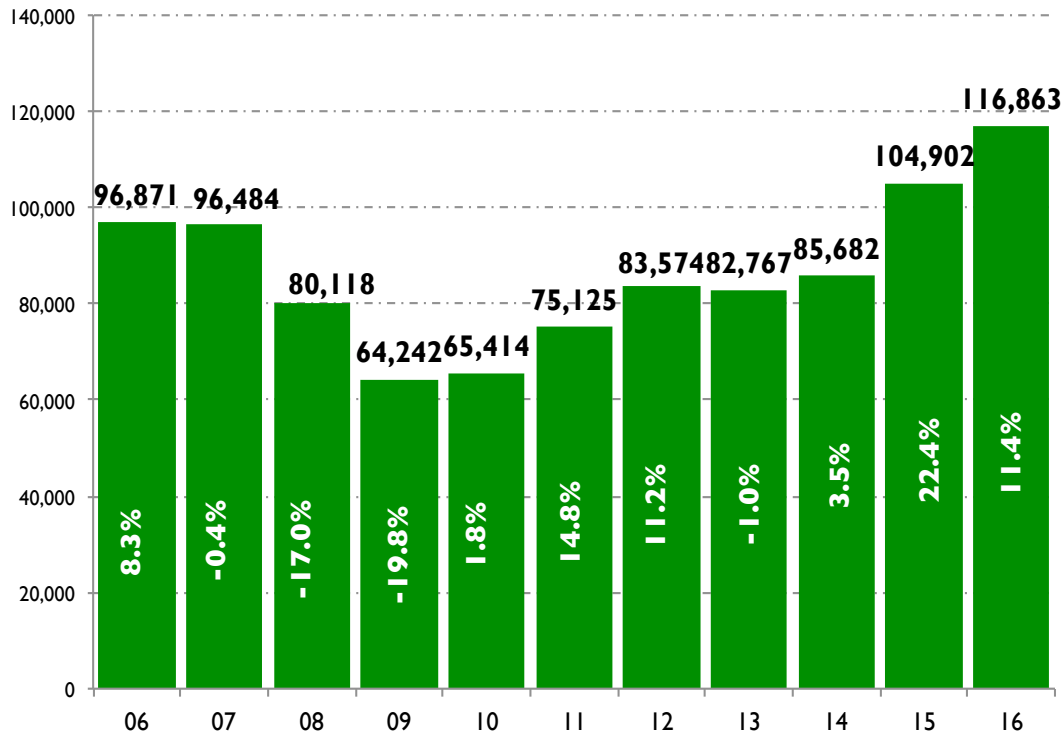
### Unidades comercializadas

Segmento	feb-16	mar-16	Variación	
			Unidades	Porcentaje
Subcompactos	37,532	39,641	2,109	5.6%
Compactos	27,955	29,520	1,565	5.6%
De lujo	5,742	6,083	341	5.9%
Deportivos	969	1,153	184	19.0%
Usos múltiples	23,078	23,416	338	1.5%
Camiones ligeros	15,336	16,911	1,575	10.3%
Camiones pesados <sup>1</sup>	158	139	-19	-12.0%
<b>Total</b>	<b>110,770</b>	<b>116,863</b>	<b>6,093</b>	<b>5.5%</b>

<sup>1</sup>Camiones pesados incluye: F450, F550.

# Comercialización de vehículos ligeros de 2006 a 2016

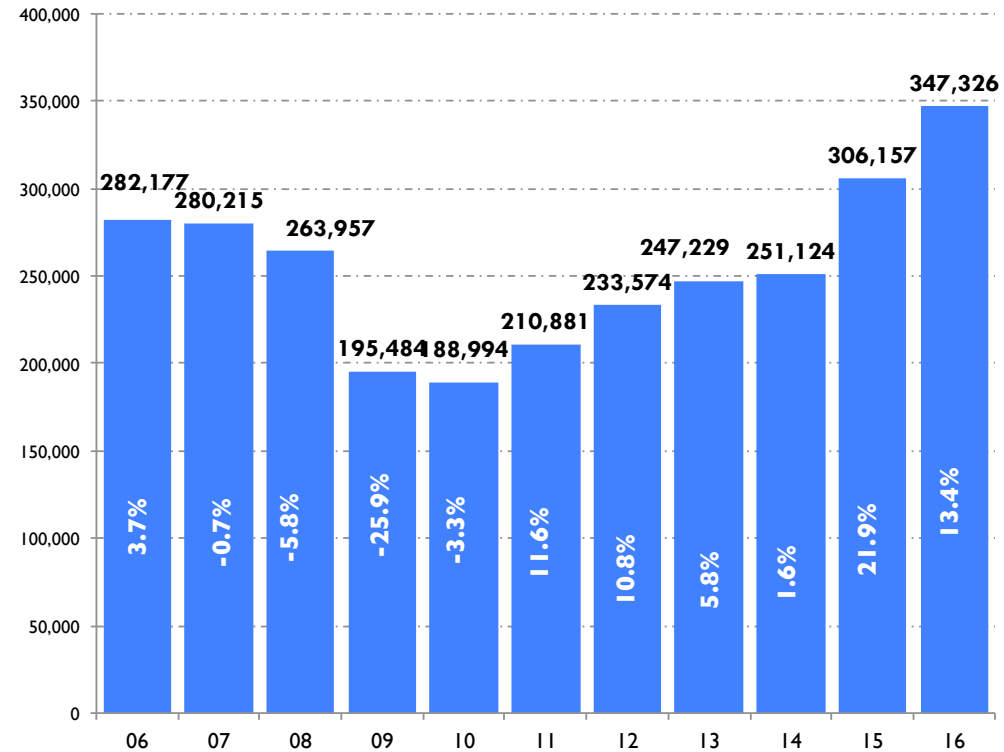
## En los meses de marzo



Fuente: Elaborado por AMDA.

- Comercialización 2016 vs. 2014: 36.4%**
- Comercialización 2016 vs. 2013: 41.2%**
- Comercialización 2016 vs. 2012: 25.5%**
- Comercialización 2016 vs. 2011: 55.6%**
- Comercialización 2016 vs. 2010: 78.7%**
- Comercialización 2016 vs. 2009: 81.9%**
- Comercialización 2016 vs. 2008: 45.9%**
- Comercialización 2016 vs. 2007: 21.1%**
- Comercialización 2016 vs. 2006: 20.6%**

## Acumulados enero – marzo



- Comercialización 2016 vs. 2014: 38.3%**
- Comercialización 2016 vs. 2013: 40.5%**
- Comercialización 2016 vs. 2012: 48.7%**
- Comercialización 2016 vs. 2011: 64.7%**
- Comercialización 2016 vs. 2010: 83.8%**
- Comercialización 2016 vs. 2009: 77.7%**
- Comercialización 2016 vs. 2008: 31.6%**
- Comercialización 2016 vs. 2007: 23.9%**
- Comercialización 2016 vs. 2006: 23.1%**

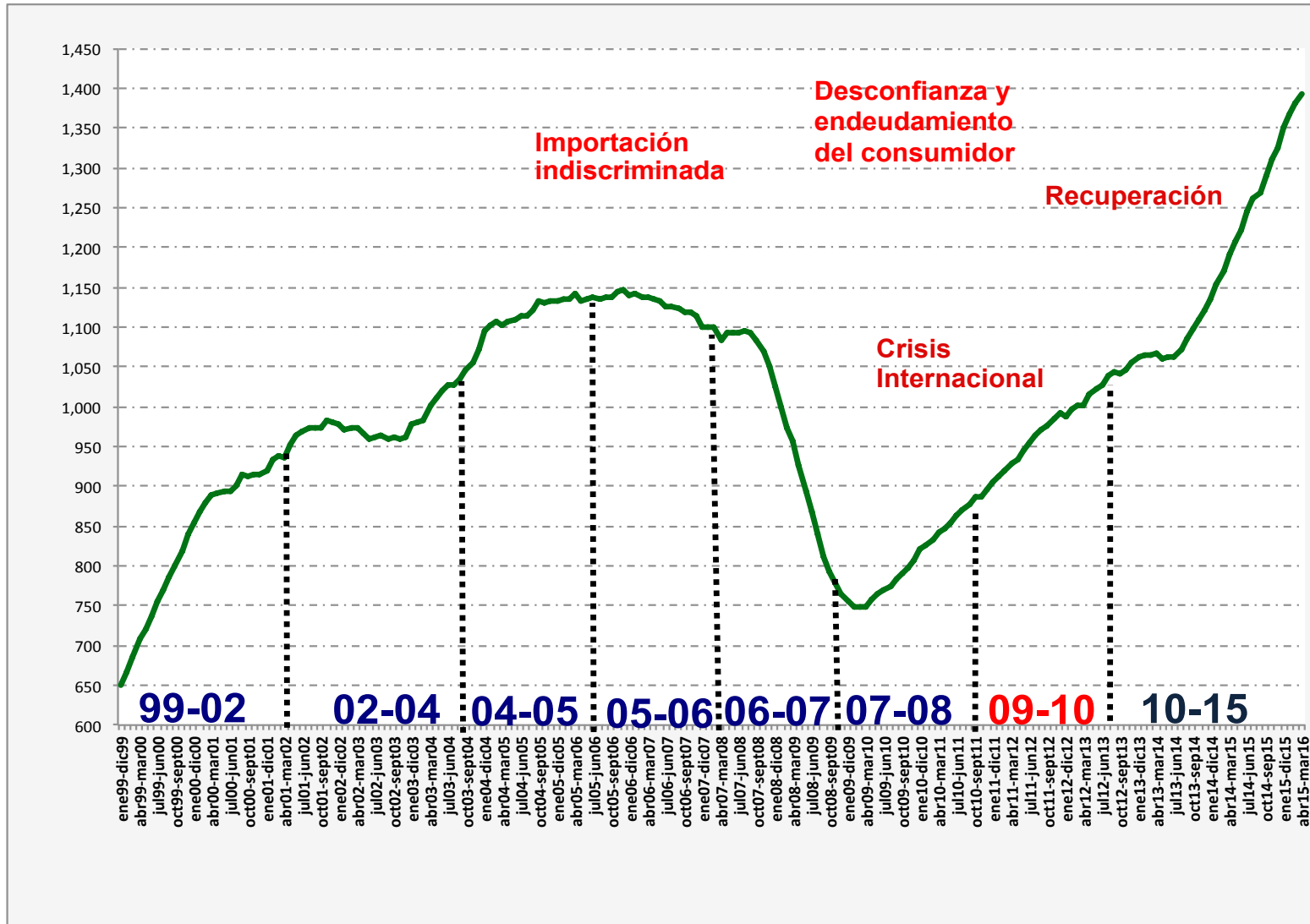
Ventas acumuladas 12 meses			
Periodo	Unidades	Var. % mes anterior	
Nov 11	Oct 12	983,875	0.76%
Dic 11	Nov 12	992,594	0.89%
Ene 12	Dic 12	987,747	-0.49%
Feb 12	Ene 13	996,719	0.91%
Mar 12	Feb 13	1,002,209	0.55%
Abr 12	Mar 13	1,001,402	-0.08%
May 12	Abr 13	1,015,039	1.36%
Jun 12	May 13	1,022,290	0.71%
Jul 12	Jun 13	1,027,495	0.51%
Ago 12	Jul 13	1,037,764	1.00%
Sept 12	Ago 13	1,042,770	0.48%
Oct 12	Sept 13	1,041,161	-0.15%
Nov 12	Oct 13	1,046,251	0.49%
Dic 12	Nov 13	1,054,848	0.82%
Ene 13	Dic 13	1,063,363	0.81%
Feb 13	Ene 14	1,064,598	0.12%
Mar 13	Feb 14	1,064,343	-0.02%
Abr 13	Mar 14	1,067,258	0.27%
May 13	Abr 14	1,060,596	-0.62%
Jun 13	May 14	1,061,322	0.07%
Jul 13	Jun 14	1,061,736	0.04%
Ago 13	Jul 14	1,071,302	0.90%
Sep 13	Ago 14	1,086,851	1.45%
Oct 13	Sep 14	1,097,616	0.99%
Nov 13	Oct 14	1,110,278	1.15%
Dic 13	Nov 14	1,121,500	1.01%
Ene 14	Dic 14	1,135,409	1.24%
Feb 14	Ene 15	1,153,602	1.60%
Mar 14	Feb 15	1,171,222	1.53%
Abr 14	Mar 15	1,190,442	1.64%
May 14	Abr 15	1,208,373	1.51%
Jun 14	May 15	1,222,111	1.14%
Jul 14	Jun 15	1,244,874	1.86%
Ago 14	Jul 15	1,260,377	1.25%
Sep 14	Ago 15	1,268,534	0.65%
Oct 14	Sep 15	1,290,748	1.75%
Nov 14	Oct 15	1,309,692	1.47%
Dic 14	Nov 15	1,324,258	1.11%
Ene 15	Dic 15	1,351,648	2.07%
Feb 15	Ene 16	1,367,644	1.18%
Mar 15	Feb 16	1,380,856	0.97%
Abr 15	Mar 16	1,392,817	0.87%

Las ventas anualizadas fueron de un millón 392 mil 817 unidades a marzo de 2016, es decir, la suma de los 12 meses de abril de 2015 a marzo de 2016. En esta ocasión se registra crecimiento de 17.0% superior al mismo lapso de 2015 cuando se cerró con un millón 190 mil 442 vehículos.

**Por su parte, respecto al acumulado de 12 meses inmediato anterior (marzo de 2015 a febrero de 2016), las ventas aumentaron 0.87% con 11 mil 961 unidades más. Este indicador fue inferior en 0.1 puntos porcentuales respecto al período inmediato anterior.**

# Factores de impacto negativo en el consumidor (Serie anualizada de 1999 a 2016)

Miles de unidades



Fuente: Elaborado por AMDA con información de AMIA.

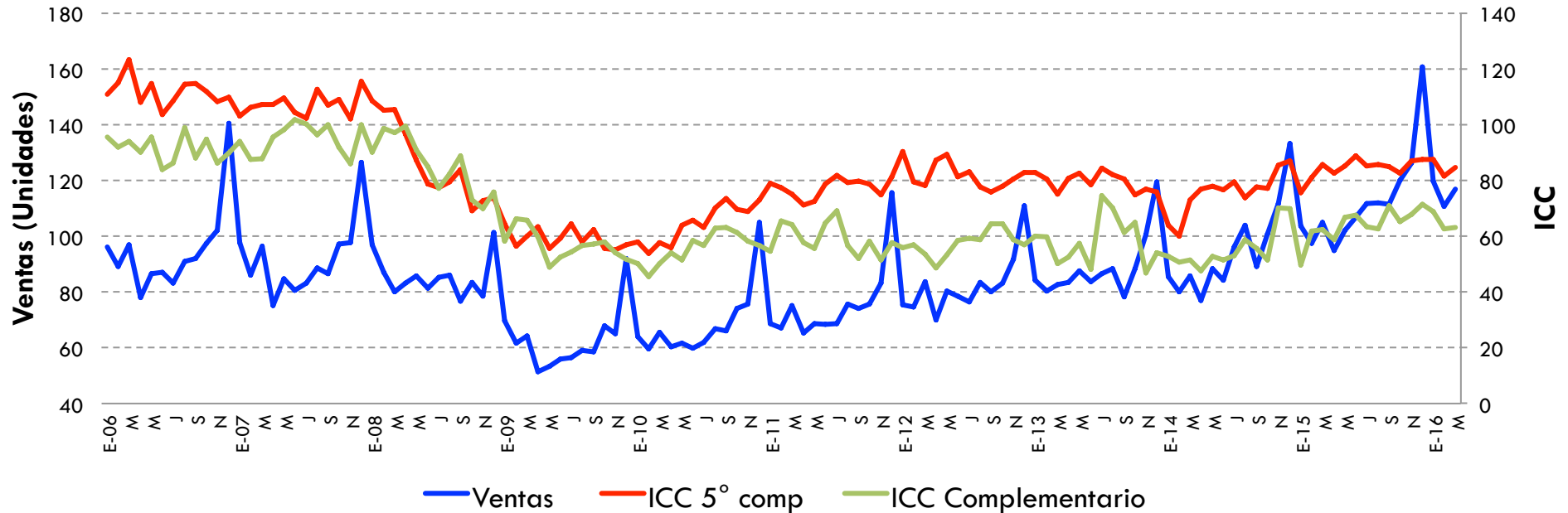


# Confianza del Consumidor y Ventas

## 5to. Componente

Marzo 2016

### Confianza del consumidor y ventas



Fuente: Elaborado por AMDA con datos de INEGI.

#### ICC 5° Componente

- Variación % anual mar 2016- mar 2015: **-1.2%**
- Variación % mensual mar 2016 - feb 2016: 3.8%

#### ICC Complementario

- Variación % anual mar 2016- mar 2015: 1.5%
- Variación % mensual mar 2016 - feb 2016: 0.8%

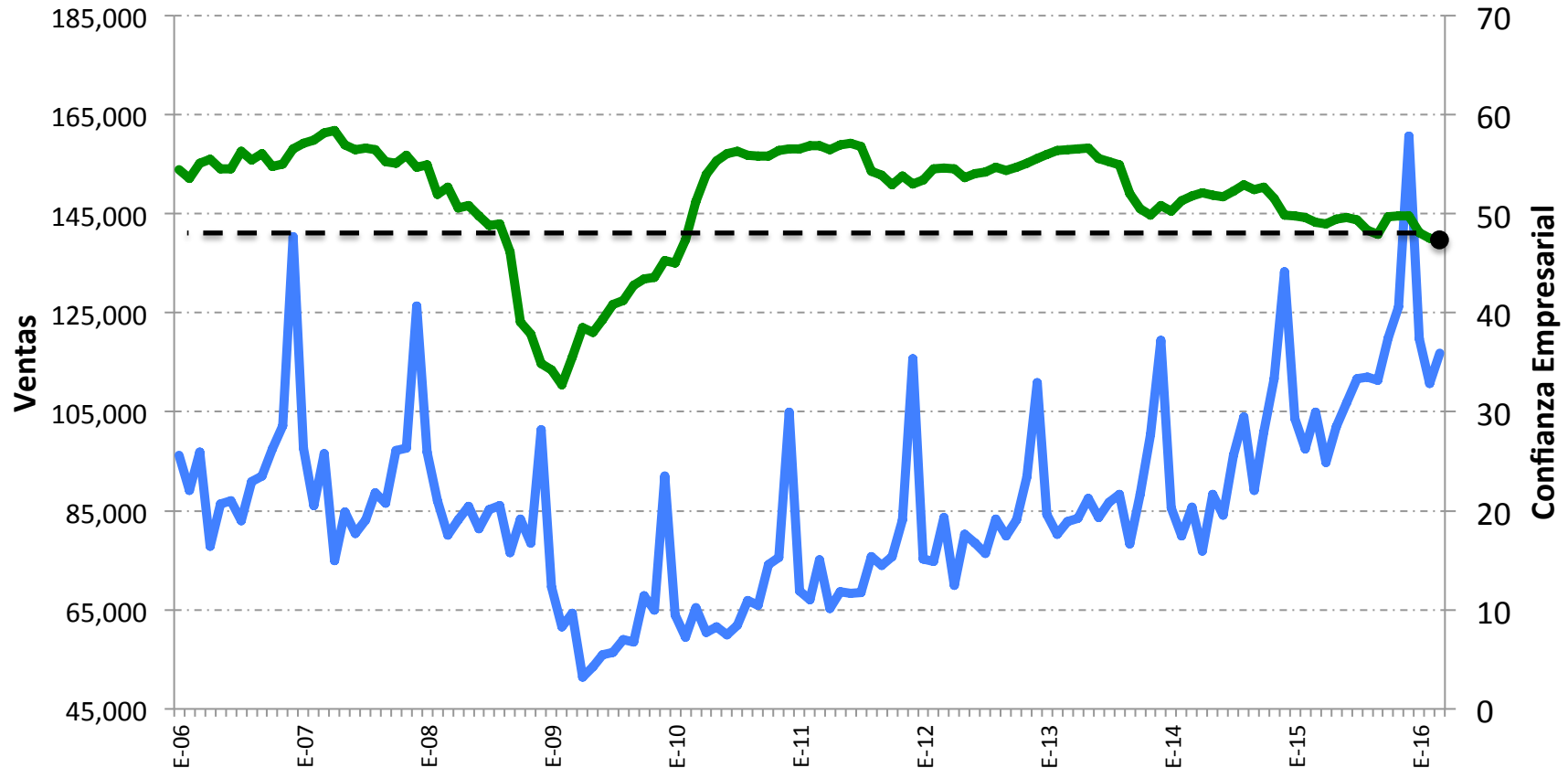
Comparando la situación económica actual con la de hace un año ¿cómo considera en el momento actual las posibilidades de que usted o alguno de los integrantes de este hogar realice compras tales como muebles, televisor, lavadora, otros aparatos electrodomésticos, etc.?

¿Algún miembro de este hogar o usted están planeando comprar un automóvil nuevo o usado en los proximos 2 años?



# Indicador de Confianza Empresarial y Ventas

## Marzo 2016



No obstante la tendencia para el ICEM es negativa en los últimos periodos, el nivel alcanzado en marzo de 2016, alcanzó niveles similares a los registrados en 2010, periodo de recuperación después de la crisis 2009.

- Variación % anual mar 2016- mar 2015: **-3.6%**
- Variación % mensual mar 2016 - feb2016: **-0.2%**

Fuente: Elaborado por AMDA con datos de INEGI.

Nota: referido al sector manufacturero.

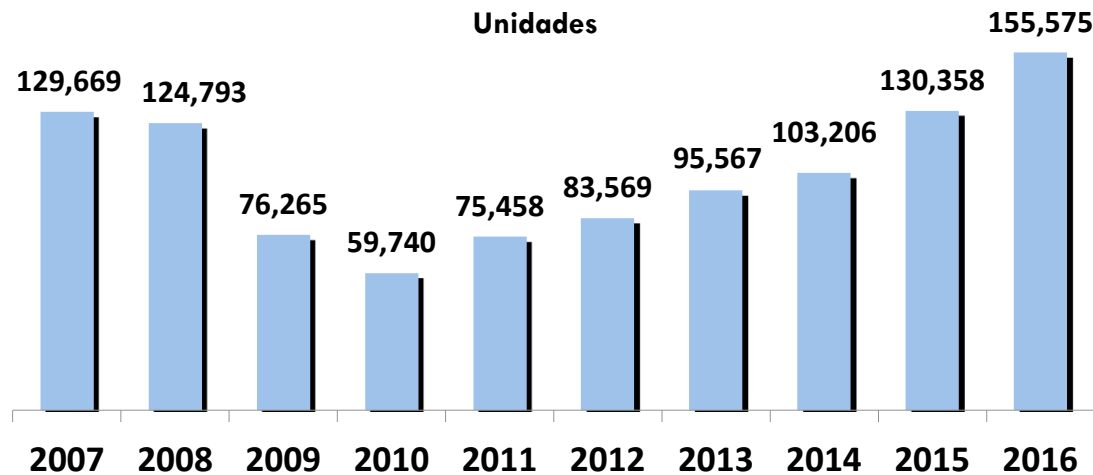
Rescata la percepción del empresariado sobre:

Momento adecuado para invertir, situación económica presente y futura del país, situación económica presente y futura de la empresa.





# Financiamiento a la adquisición de vehículos

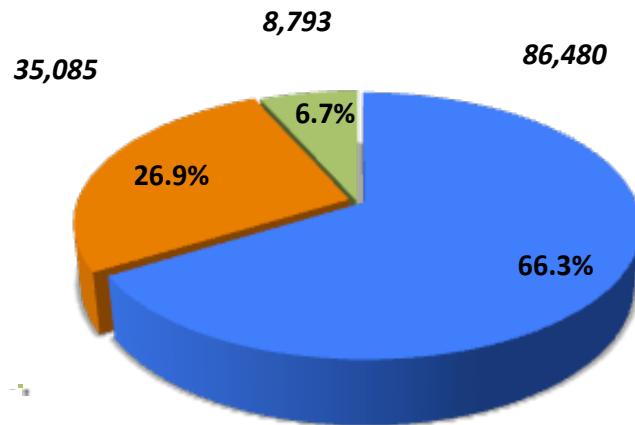


En el periodo enero-febrero de 2016 se registraron 155 mil 575 colocaciones lo que representa un incremento de 19.3% con respecto a 2015, lo que equivale a **25 mil 217 unidades más**. Las cifras de este período están 20% por encima de las registradas en 2007.

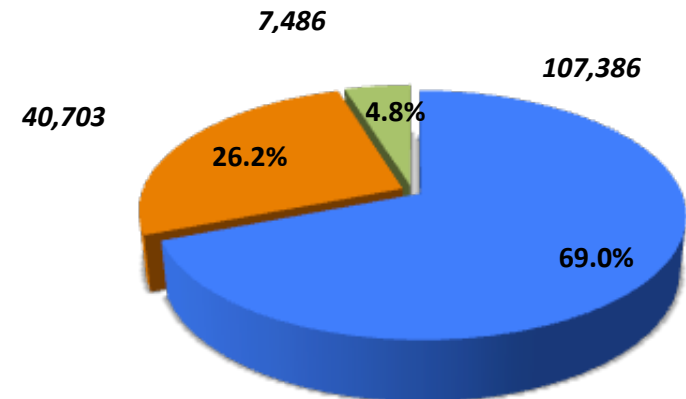
*Del total de ventas en el periodo Ene-Feb 2016, 68% se financiaron\*.*

## Participación en el total de unidades financiadas:

Enero-Febrero de 2015



Enero-Febrero de 2016



■ Financieras

■ Bancos

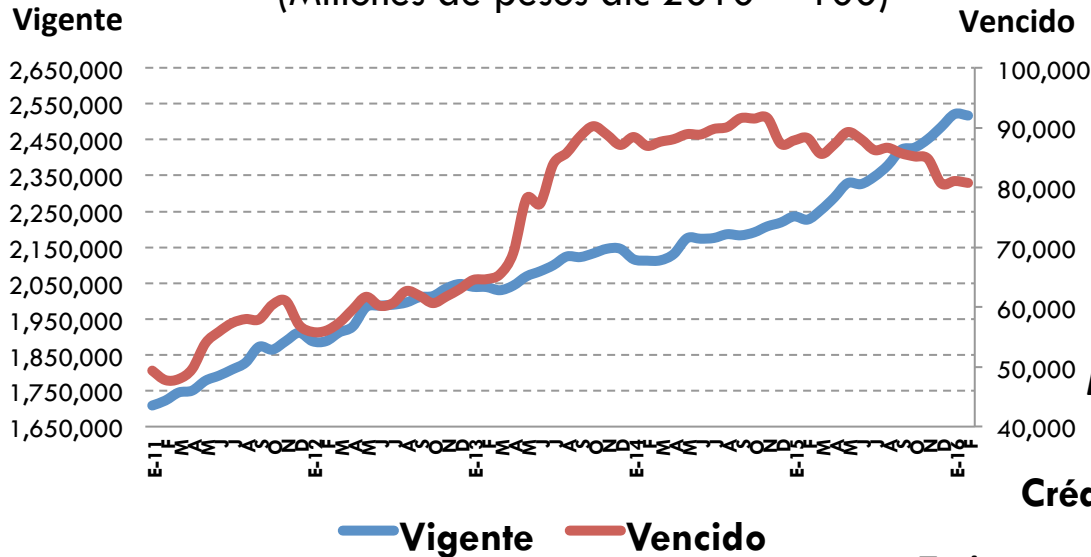
■ Autofinanciamientos



# Crédito otorgado por la banca comercial

## Crédito otorgado por la banca comercial al sector privado

(Millones de pesos dic 2010 = 100)



### Variación % anual (Feb16-Feb15):

Vigente → 13.0%

Vencido → -8.5%

### Variación % mensual (Feb16-Ene16):

Vigente → -0.2%

Vencido → -0.4%

*La cartera vencida representa un 3.1% de la cartera total*

## Crédito vigente otorgado por la banca comercial al consumo

(Millones de pesos dic2010 = 100)

### Variación % anual (Feb16-Feb15):

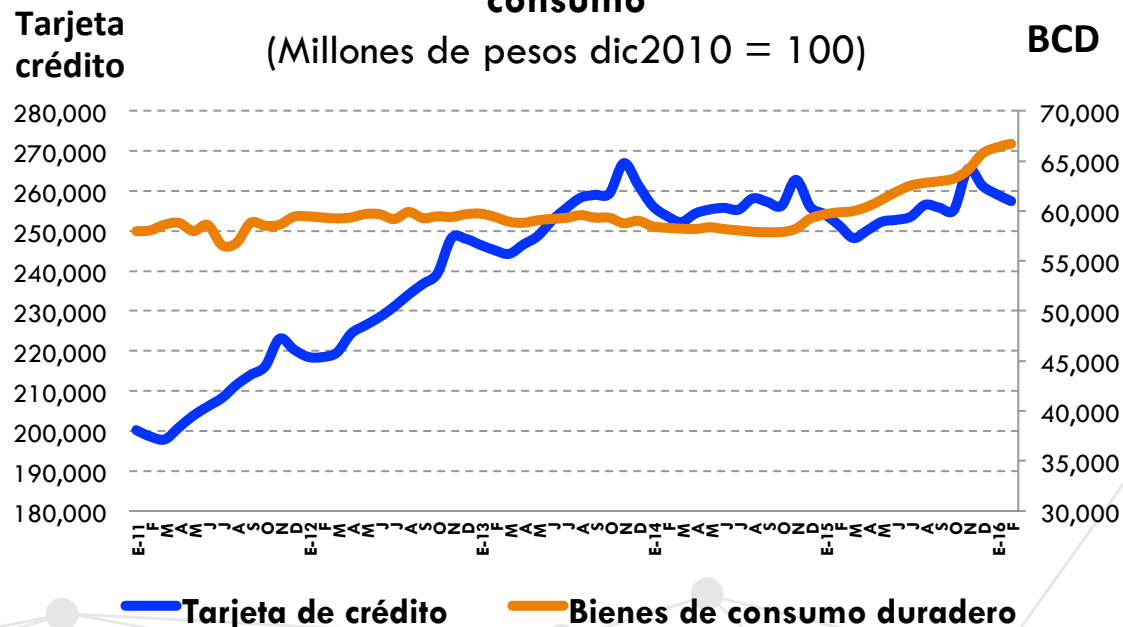
Tarjeta Crédito → 2.4%

Bienes Consumo Duradero → 11.4%

### Variación % mensual (Feb16-Ene16):

Tarjeta Crédito → -0.7%

Bienes Consumo Duradero → 0.5%



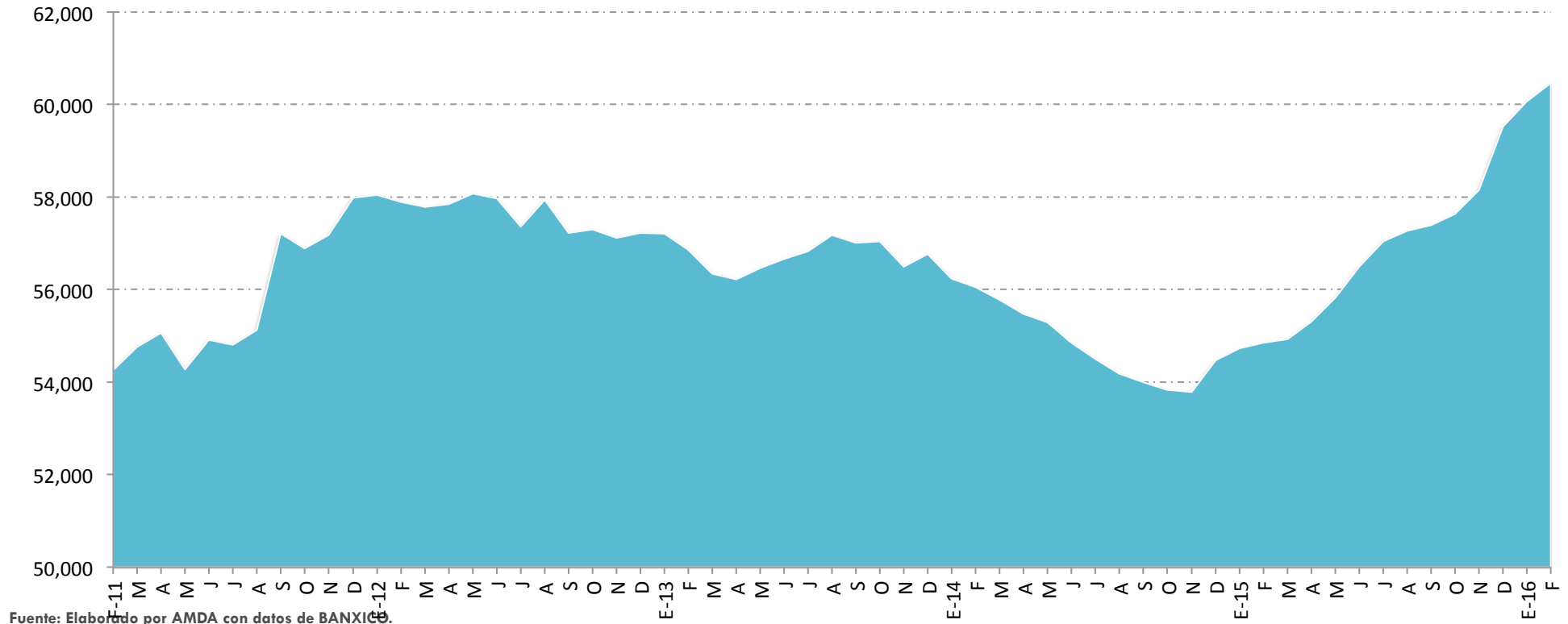
Fuente: Elaborado por AMDA con datos de BANXICO.

Fuente: Elaborado por AMDA con datos de BANXICO.



# Crédito en Sector Automotriz

Crédito vigente otorgado por la banca comercial al consumo de bienes duraderos: Automotriz  
(Millones de pesos dic 2010 = 100)



## Cartera Automotriz Vigente (98.5% de cartera total)

- Variación % anual feb 2016 - feb 2015: **10.3%**
- Variación % mensual feb 2016 - ene 2016: **0.7%**

## Cartera Automotriz Vencida (1.5% de cartera total)

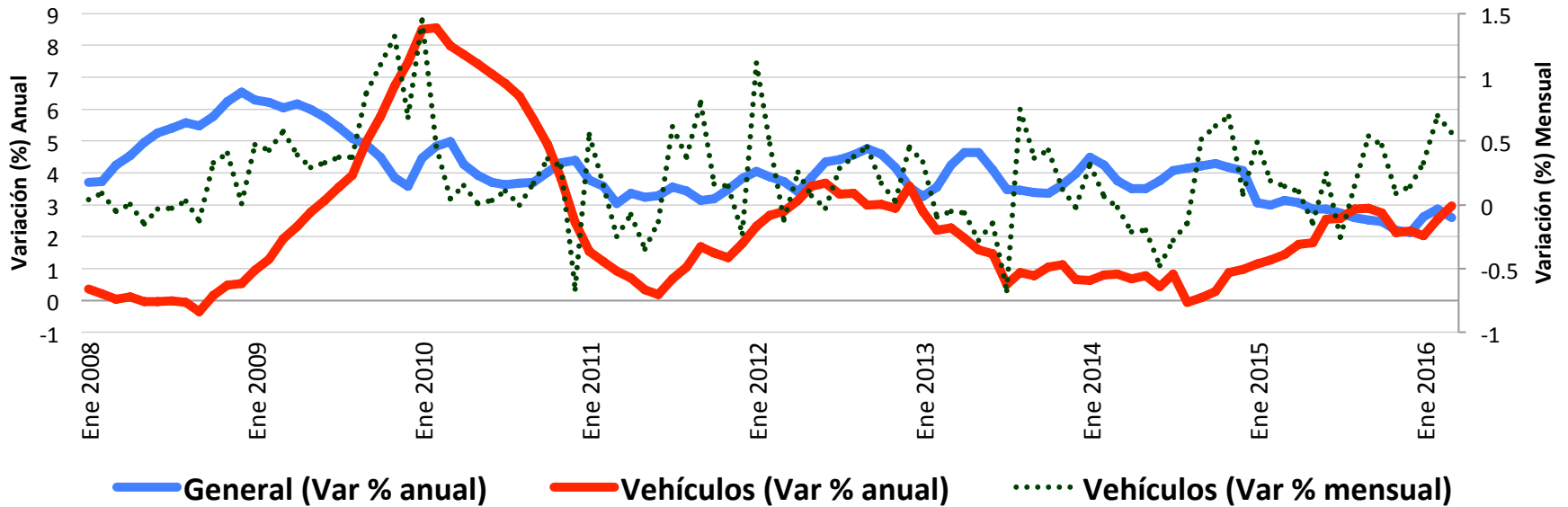
- Variación % anual feb 2016 - feb 2015: **-8.8%**
- Variación % mensual feb 2016 - ene 2015: **-1.6%**



# Inflación en Sector Automotriz

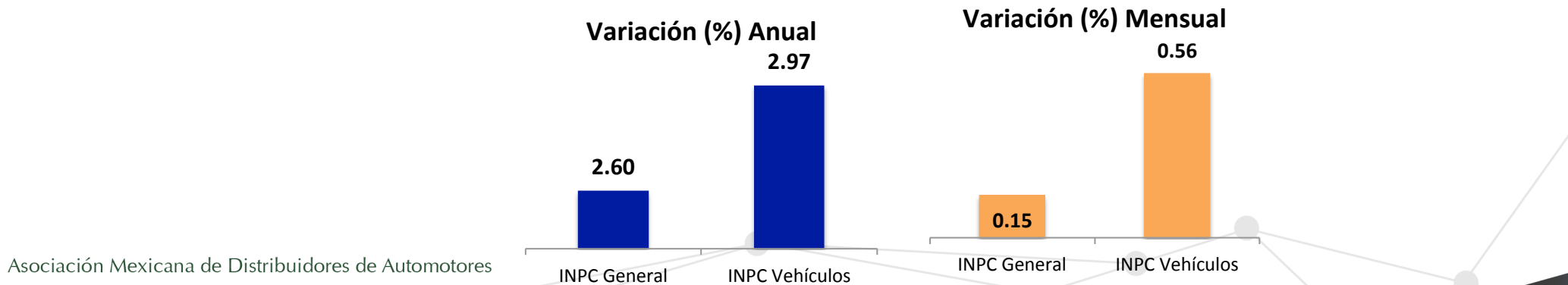
## Inflación General y de Vehículos

A Marzo 2016



Fuente: Elaborado por AMDA con datos de INEGI.

La inflación general al mes de marzo de 2016 se sitúa por debajo de la inflación de vehículos, registrando ésta última en su variación anual un incremento en los precios. En cuanto a su variación mensual, la inflación de vehículos también se situó por encima de la inflación general.



# Vehículos usados importados (unidades)

	Febrero				Acumulado Enero a Febrero			
	2016	2015	Variación		2016	2015	Variación	
			Unidades	%			Unidades	%
<b>Usados importados</b>	<b>14,713</b>	<b>11,700</b>	<b>3,013</b>	<b>25.8%</b>	<b>28,119</b>	<b>25,272</b>	<b>2,847</b>	<b>11.3%</b>

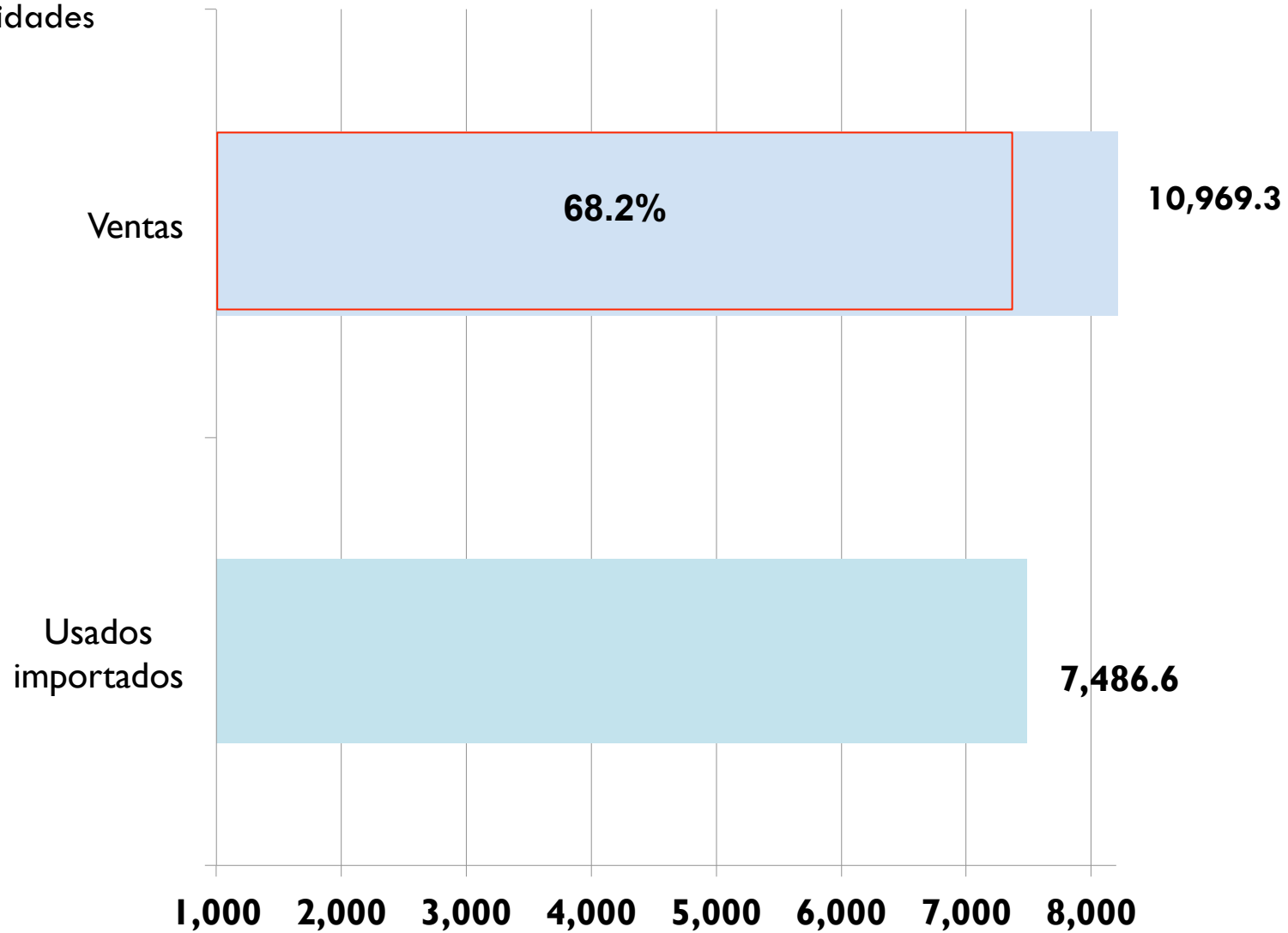
	2005	2006	2007	2008	2009	2010	2011	2012	2013	2014	2015	2016
<b>Mercado interno enero-febrero 2016</b>	182,743	185,306	183,731	183,839	131,242	123,580	135,756	150,000	164,462	165,442	201,255	230,463
<b>Usados importados enero-febrero 2016</b>	67,998	510,747	210,729	337,698	12,815	69,298	102,638	69,163	104,161	94,243	25,272	28,119
<b>% de usados importados en mercado interno</b>	37.2%	275.6%	114.7%	183.7%	9.8%	56.1%	75.6%	46.1%	63.3%	57.0%	12.6%	12.2%

Fuente: Administración General de Aduanas. SHCP.

**Al mes de febrero de 2016, la importación de autos usados fue de 28 mil 119 unidades, lo que equivale al 12.2% del total de ventas de vehículos nuevos. La importación incrementó 11.3% respecto a similar periodo de 2015, lo que representó 2,847 unidades más.**

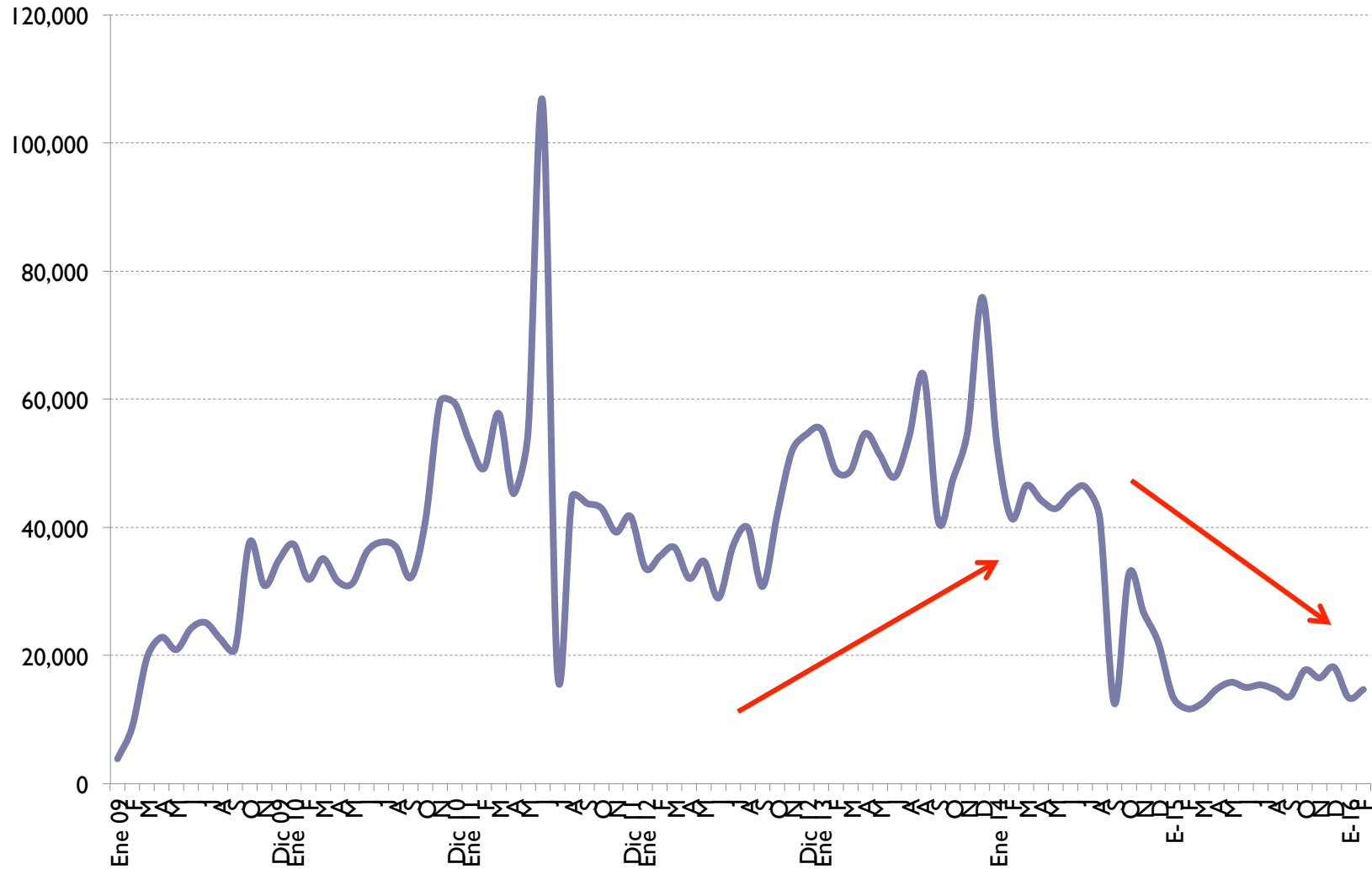
# Usados importados vs. comercialización de unidades nuevas de octubre de 2005 a febrero de 2016

Miles de unidades



Fuente: Administración General de Aduanas. SHCP.

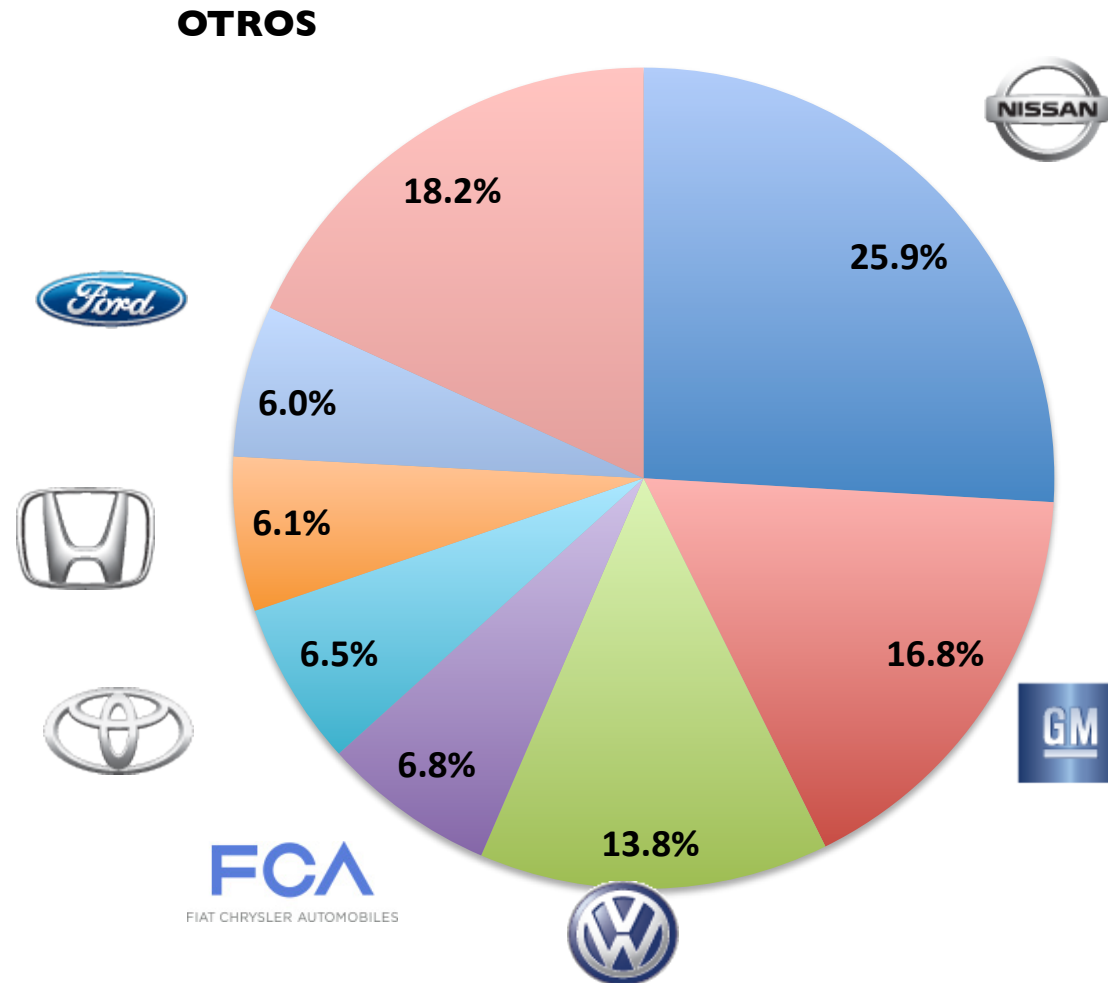
# Volumen mensual de unidades importadas 2009 a 2016



Fuente: Administración General de Aduanas. SHCP.

# Ranking de marcas enero-marzo de 2016

Participación de las marcas con mayor volumen



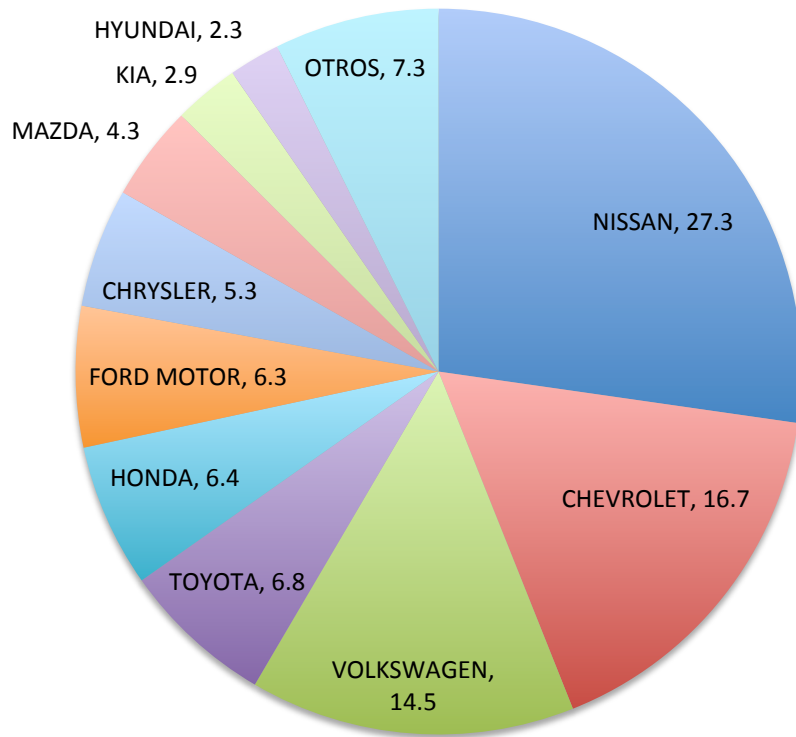
**Estas siete marcas comercializan el 81.8% del total de vehículos en México.**



# Ranking por tipo de marca

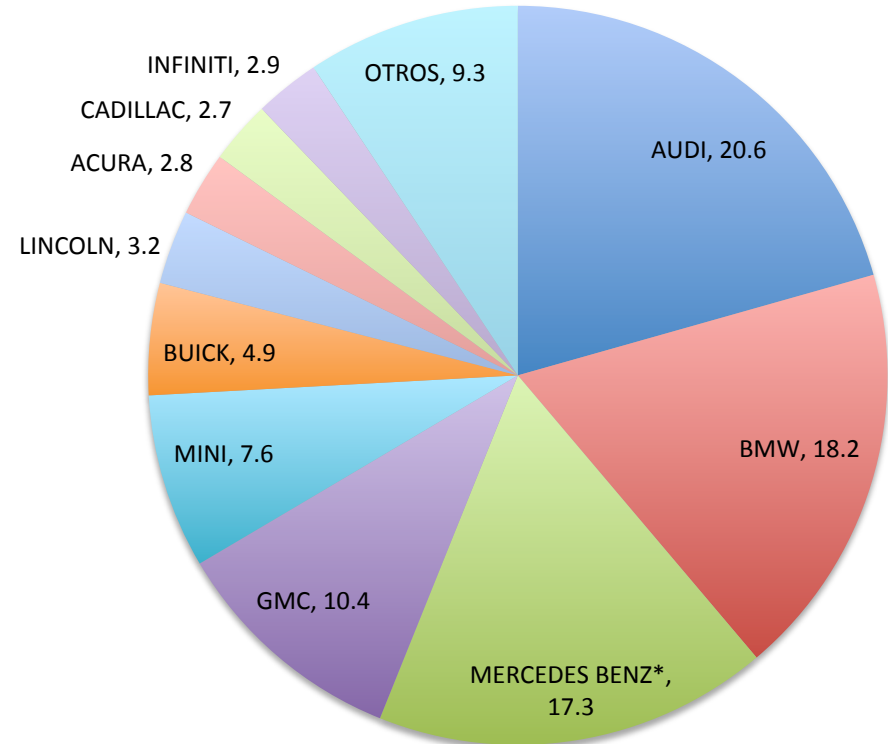
## Ene-mar 2016

### Ranking Marcas Comerciales



Estas diez marcas representan el 92.7 del mercado de marcas comerciales.

### Ranking Marcas Premium



Estas diez marcas representan el 90.7 del mercado de marcas comerciales.

## Comercialización por marcas de ene.-mar. de 2015 y 2016 (unidades)

MARCA	ENE-MAR 2015 <sup>1</sup>	% DEL TOTAL	ENE-MAR 2016 <sup>1</sup>	% DEL TOTAL	Diferencia en Participación	VARIACIÓN	
						ABSOLUTA	RELATIVA
1 NISSAN	81,233	26.5%	90,059	25.9%	-0.6%	8,826	10.9%
2 GENERAL MOTORS	56,530	18.5%	58,249	16.8%	-1.7%	1,719	3.0%
3 VOLKSWAGEN	42,910	14.0%	47,822	13.8%	-0.2%	4,912	11.4%
4 FCA MÉXICO	23,689	7.7%	23,737	6.8%	-0.9%	48	0.2%
5 TOYOTA	18,150	5.9%	22,450	6.5%	0.5%	4,300	23.7%
6 HONDA	16,905	5.5%	21,116	6.1%	0.6%	4,211	24.9%
7 FORD MOTOR	20,236	6.6%	20,728	6.0%	-0.6%	492	2.4%
8 MAZDA	12,521	4.1%	14,044	4.0%	0.0%	1,523	12.2%
9 KIA	0	0.0%	9,637	2.8%	2.8%	9,637	-
10 HYUNDAI	4,757	1.6%	7,516	2.2%	0.6%	2,759	58.0%
11 RENAULT	5,927	1.9%	6,530	1.9%	-0.1%	603	10.2%
12 SEAT	5,873	1.9%	6,132	1.8%	-0.2%	259	4.4%
13 AUDI	3,195	1.0%	3,508	1.0%	0.0%	313	9.8%
14 SUZUKI	3,132	1.0%	3,357	1.0%	-0.1%	225	7.2%
15 BMW	2,768	0.9%	3,100	0.9%	0.0%	332	12.0%
16 MERCEDES BENZ*	2,335	0.8%	2,937	0.8%	0.1%	602	25.8%
17 PEUGEOT	1,506	0.5%	1,852	0.5%	0.0%	346	23.0%
18 MINI	1,234	0.4%	1,300	0.4%	0.0%	66	5.3%
19 LINCOLN	480	0.2%	550	0.2%	0.0%	70	14.6%
20 INFINITI	399	0.1%	486	0.1%	0.0%	87	21.8%
21 ACURA	578	0.2%	478	0.1%	-0.1%	-100	-17.3%
22 SUBARU	335	0.1%	405	0.1%	0.0%	70	20.9%
23 PORSCHE	264	0.1%	313	0.1%	0.0%	49	18.6%
24 VOLVO	288	0.1%	312	0.1%	0.0%	24	8.3%
25 LAND ROVER	384	0.1%	286	0.1%	0.0%	-98	-25.5%
26 ISUZU	254	0.1%	230	0.1%	0.0%	-24	-9.4%
27 SMART	235	0.1%	132	0.0%	0.0%	-103	-43.8%
28 JAGUAR	39	0.0%	60	0.0%	0.0%	21	53.8%
<b>TOTAL</b>	<b>306,157</b>	<b>100.0%</b>	<b>347,326</b>	<b>100.0%</b>	<b>-</b>	<b>41,169</b>	<b>13.4%</b>

Fuente: Elaborado por AMDA. Con información de AMIA

<sup>1</sup>Incluye camiones pesados.

\* Mercedes Benz no proporciona información de camiones ligeros, a partir de noviembre de 2012.

\*\* Bentley no comparte información, a partir de febrero 2014. Reportó una unidad durante enero 2014.

# Comercialización por marcas en marzo de 2015 y 2016

(unidades)

MARCA	MARZO 2015 <sup>1</sup>	% DEL TOTAL	MARZO 2016 <sup>1</sup>	% DEL TOTAL	VARIACION	
					ABSOLUTA	RELATIVA
NISSAN	28,575	27.2%	30,961	26.5%	2,386	8.3%
GENERAL MOTORS	20,196	19.3%	21,180	18.1%	984	4.9%
VOLKSWAGEN	14,310	13.6%	16,220	13.9%	1,910	13.3%
FCA MÉXICO	7,683	7.3%	7,940	6.8%	257	3.3%
FORD MOTOR	6,645	6.3%	6,103	5.2%	-542	-8.2%
TOYOTA	6,378	6.1%	7,756	6.6%	1,378	21.6%
HONDA	5,289	5.0%	6,048	5.2%	759	14.4%
MAZDA	4,385	4.2%	4,055	3.5%	-330	-7.5%
KIA	0	-	3,381	2.9%	3,381	-
HYUNDAI	1,716	1.6%	2,747	2.4%	1,031	60.1%
RENAULT	1,791	1.7%	2,437	2.1%	646	36.1%
SEAT	1,800	1.7%	1,888	1.6%	88	4.9%
AUDI	1,077	1.0%	1,122	1.0%	45	4.2%
SUZUKI	1,055	1.0%	1,010	0.9%	-45	-4.3%
MERCEDES BENZ*	764	0.7%	947	0.8%	183	24.0%
BMW	1,002	1.0%	1,015	0.9%	13	1.3%
PEUGEOT	605	0.6%	544	0.5%	-61	-10.1%
MINI	430	0.4%	432	0.4%	2	0.5%
LINCOLN	160	0.2%	177	0.2%	17	10.6%
INFINITI	140	0.1%	166	0.1%	26	18.6%
ACURA	201	0.2%	125	0.1%	-76	-37.8%
SUBARU	108	0.1%	100	0.1%	-8	-7.4%
LAND ROVER	157	0.1%	86	0.1%	-71	-45.2%
VOLVO	103	0.1%	136	0.1%	33	32.0%
ISUZU	145	0.1%	80	0.1%	-65	-44.8%
PORSCHE	90	0.1%	110	0.1%	20	22.2%
SMART	82	0.1%	72	0.1%	-10	-12.2%
JAGUAR	15	0.0%	25	0.0%	10	66.7%
<b>TOTAL</b>	<b>104,902</b>	<b>100.0%</b>	<b>116,863</b>	<b>100.0%</b>	<b>11,961</b>	<b>11.4%</b>

Fuente: Elaborado por AMDA. Con información de AMIA

<sup>1</sup>Incluye camiones pesados.

\* Mercedes Benz no proporciona información de camiones ligeros, a partir de noviembre de 2012.

\*\* Bentley no comparte información, a partir de febrero 2014. Reportó una unidad durante enero 2014.

# Comercialización mensual de vehículos ligeros 2005 a 2016

Comercialización de vehículos ligeros													
Año	Unidades												Total anual
	Ene	Feb	Mar	Abr	May	Jun	Jul	Ago	Sep	Oct	Nov	Dic	
2005	93,299	89,444	89,483	86,426	83,962	84,897	85,000	90,626	91,078	89,999	100,755	146,799	1,131,768
	7.1%	5.5%	-5.2%	7.7%	1.8%	5.0%	0.6%	9.4%	12.1%	-1.5%	1.4%	0.1%	3.3%
2006	96,227	89,079	96,871	77,877	86,459	87,083	83,067	90,936	92,077	97,468	102,200	140,374	1,139,718
	3.1%	-0.4%	8.3%	-9.9%	3.0%	2.6%	-2.3%	0.3%	1.1%	8.3%	1.4%	-4.4%	0.7%
2007	97,673	86,058	96,484	75,020	84,752	80,460	83,102	88,572	86,545	97,180	97,670	126,350	1,099,866
	1.5%	-3.4%	-0.4%	-3.7%	-2.0%	-7.6%	0.0%	-2.6%	-6.0%	-0.3%	-4.4%	-10.0%	-3.5%
2008	96,844	86,995	80,118	83,103	85,823	81,421	85,324	86,119	76,617	83,306	78,553	101,297	1,025,520
	-0.8%	1.1%	-17.0%	10.8%	1.3%	1.2%	2.7%	-2.8%	-11.5%	-14.3%	-19.6%	-19.8%	-6.8%
2009	69,664	61,578	64,242	51,394	53,438	55,973	56,443	58,926	58,505	67,881	64,913	91,961	754,918
	-28.1%	-29.2%	-19.8%	-38.2%	-37.7%	-31.3%	-33.8%	-31.6%	-23.6%	-18.5%	-17.4%	-9.2%	-26.4%
2010	64,064	59,516	65,414	60,432	61,632	59,909	61,959	66,931	65,932	74,094	75,582	104,941	820,406
	-8.0%	-3.3%	1.8%	17.6%	15.3%	7.0%	9.8%	13.6%	12.7%	9.2%	16.4%	14.1%	8.7%
2011	68,766	66,990	75,125	65,246	68,634	68,365	68,533	75,680	73,997	75,747	83,107	115,696	905,886
	7.3%	12.6%	14.8%	8.0%	11.4%	14.1%	10.6%	13.1%	12.2%	2.2%	10.0%	10.2%	10.4%
2012	75,297	74,703	83,574	69,890	80,267	78,508	76,376	83,326	79,960	83,171	91,826	110,849	987,747
	9.5%	11.5%	11.2%	7.1%	16.9%	14.8%	11.4%	10.1%	8.1%	9.8%	10.5%	-4.2%	9.0%
2013	84,269	80,193	82,767	83,527	87,518	83,713	86,645	88,332	78,351	88,261	100,423	119,364	1,063,363
	11.9%	7.3%	-1.0%	19.5%	9.0%	6.6%	13.4%	6.0%	-2.0%	6.1%	9.4%	7.7%	7.7%
2014	85,504	79,938	85,682	76,865	88,244	84,127	96,211	103,881	89,116	100,923	111,645	133,273	1,135,409
	1.5%	-0.3%	3.5%	-8.0%	0.8%	0.5%	11.0%	17.6%	13.7%	14.3%	11.2%	11.7%	6.8%
2015	103,697	97,558	104,902	94,796	101,982	106,890	111,714	112,038	111,330	119,867	126,211	160,663	1,351,648
	21.3%	22.0%	22.4%	23.3%	15.6%	27.1%	16.1%	7.9%	24.9%	18.8%	13.0%	20.6%	19.0%
2016	119,693	110,770	116,863										347,326
	15.4%	13.5%	11.4%										

Fuente: Elaborado por AMDA con información de AMIA

## Vehículos comercializados ene.-mar. de 2000 a 2016 (unidades)

Segmento	Enero a Marzo																
	2000	2001	2002	2003	2004	2005	2006	2007	2008	2009	2010	2011	2012	2013	2014	2015	2016
Subcompactos	65,246	82,998	101,939	107,666	119,959	114,876	104,912	83,914	78,058	59,450	55,710	62,417	77,994	76,137	81,973	110,550	117,375
Compactos	58,793	73,441	67,317	55,869	54,796	51,591	54,671	68,403	60,182	45,093	50,464	62,975	62,802	75,352	65,730	77,113	87,627
De lujo	10,000	11,330	11,652	10,429	10,312	9,584	10,996	12,105	12,240	7,924	7,179	7,740	13,923	14,532	14,093	15,388	17,345
Deportivos	1,834	1,432	2,503	2,176	1,480	1,690	2,075	2,078	1,624	1,293	1,620	1,833	1,156	1,350	1,508	2,337	3,078
Uso múltiple	22,825	26,398	28,098	31,143	39,475	51,190	55,006	57,649	57,106	40,474	37,489	41,826	43,493	48,615	52,256	59,789	74,177
Camiones ligeros	36,494	33,598	33,681	34,327	38,790	40,663	52,263	54,478	53,540	40,617	36,043	33,634	33,617	30,699	35,216	40,611	47,359
Camiones pesados <sup>1</sup>	1,062	1,370	1,418	1,755	1,504	2,406	2,254	1,588	1,207	633	489	456	589	544	348	369	365
<b>Total</b>	<b>196,254</b>	<b>230,567</b>	<b>246,608</b>	<b>243,365</b>	<b>266,316</b>	<b>272,000</b>	<b>282,177</b>	<b>280,215</b>	<b>263,957</b>	<b>195,484</b>	<b>188,994</b>	<b>210,881</b>	<b>233,574</b>	<b>247,229</b>	<b>251,124</b>	<b>306,157</b>	<b>347,326</b>

## Vehículos comercializados en marzo de 2000 a 2016 (unidades)

Segmento	Marzo																
	2000	2001	2002	2003	2004	2005	2006	2007	2008	2009	2010	2011	2012	2013	2014	2015	2016
Subcompactos	22,184	26,854	30,135	33,456	41,797	36,642	35,464	27,270	23,796	19,004	19,596	21,580	27,296	25,546	28,346	38,106	39,641
Compactos	20,751	24,376	19,798	17,694	18,677	16,493	18,737	23,483	18,083	15,206	16,631	21,274	23,078	25,827	21,553	25,136	29,520
De lujo	3,562	3,757	3,479	3,277	3,728	3,132	3,804	4,035	3,250	2,987	2,558	3,018	4,821	4,792	5,232	5,339	6,083
Deportivos	558	411	843	663	463	600	644	705	485	414	557	629	359	429	452	755	1,153
Uso múltiple	8,555	9,675	9,119	10,217	14,179	17,745	18,210	20,808	17,465	13,187	13,226	15,064	14,995	15,825	17,611	20,566	23,416
Camiones ligeros	12,728	12,066	10,827	10,890	14,977	14,007	19,267	19,668	16,692	13,243	12,679	13,391	12,905	10,082	12,385	14,875	16,911
Camiones pesados <sup>1</sup>	394	522	477	583	596	863	745	515	347	201	167	169	120	266	103	125	139
<b>Total</b>	<b>68,732</b>	<b>77,661</b>	<b>74,678</b>	<b>76,780</b>	<b>94,417</b>	<b>89,482</b>	<b>96,871</b>	<b>96,484</b>	<b>80,118</b>	<b>64,242</b>	<b>65,414</b>	<b>75,125</b>	<b>83,574</b>	<b>82,767</b>	<b>85,682</b>	<b>104,902</b>	<b>116,863</b>

<sup>1</sup> Camiones ligeros incluye: F450 yF550 .

# Ventas por segmento enero-marzo de 2016

## Subcompactos

Modelo	Marca	Unidades	% del Segmento
Vento	VW	14,138	12%
Tsuru	Nissan	12,976	11%
Aveo	GM	12,805	11%
March	Nissan	11,816	10%
Spark	GM	10,116	9%
Resto segmento		55,524	47%
Total		117,375	100%

## De lujo

Modelo	Marca	Unidades	% del Segmento
Passat	VW	1,298	7%
Accord	Honda	1,287	7%
Altima	Nissan	1,168	7%
Camry	Toyota	657	4%
PRIUS	Toyota	576	3%
Resto segmento		12,359	71%
Total		17,345	100%

## Usos múltiples

Modelo	Marca	Unidades	% del Segmento
Xtrail	Nissan	7,265	10%
Trax	GM	5,661	8%
CR-V-	Honda	5,154	7%
HR-V	Honda	4,274	6%
Sportage	KIA	3,926	5%
Resto segmento		47,897	65%
Total		74,177	100%

## Compactos

Modelo	Marca	Unidades	% del Segmento
Versa	Nissan	20,318	23%
Nuevo Jetta	VW	13,180	15%
Sentra 2.0	Nissan	9,164	10%
Tiida Sedán	Nissan	5,013	6%
Mazda 3 Sedan	Mazda	4,386	5%
Resto segmento		35,566	41%
Total		87,627	100%

## Deportivos

Modelo	Marca	Unidades	% del Segmento
Mustang	Ford	813	26%
León	Seat	537	17%
Camaro	GM	507	16%
MX-5	Mazda	342	11%
León SC 2P	Seat	312	10%
Resto segmento		567	18%
Total		3,078	100%

## Camiones ligeros

Modelo	Marca	Unidades	% del Segmento
Chasis Largo	Nissan	8,169	17%
Frontier	Nissan	3,245	7%
Hilux	Toyota	3,140	7%
Pick up Doble Cabina	Nissan	2,881	6%
Ram 700	Dodge	2,691	6%
Resto segmento		27,233	58%
Total		47,359	100%

## Los diez modelos más vendidos

Posición	Modelo	Marca	Segmento	Unidades	% del Mercado	Variación 2016 vs. 2015	
						Unidades	%
1	VERSA	Nissan	Compactos	20,318	5.8%	5,463	36.8%
2	VENTO	VW	Subcompactos	14,138	4.1%	-164	-1.1%
3	NUEVO JETTA	VW	Subcompactos	13,180	3.8%	5,457	70.7%
4	TSURU	NISSAN	Subcompactos	12,976	3.7%	250	2.0%
5	AVEO	GM	Compactos	12,805	3.7%	-4,876	-27.6%
6	MARCH	Nissan	Subcompactos	11,816	3.4%	906	8.3%
7	SPARK	GM	Subcompactos	10,116	2.9%	-1,442	-12.5%
8	SENTRA 2.0	Nissan	Compactos	9,164	2.6%	1,483	19.3%
9	CHASIS LARGO	Nissan	Camiones Ligeros	8,169	2.4%	1,347	19.7%
10	SONIC	GM	Subcompactos	7,771	2.2%	4,531	139.8%

Fuente: Elaborado por AMDA con información de AMIA

Los diez modelos de mayor venta en el mercado mexicano durante los meses de enero a marzo de 2016 acumularon 120 mil 453 unidades, lo que significa una cobertura del 34.7% del total de vehículos ligeros comercializados en el lapso de referencia.

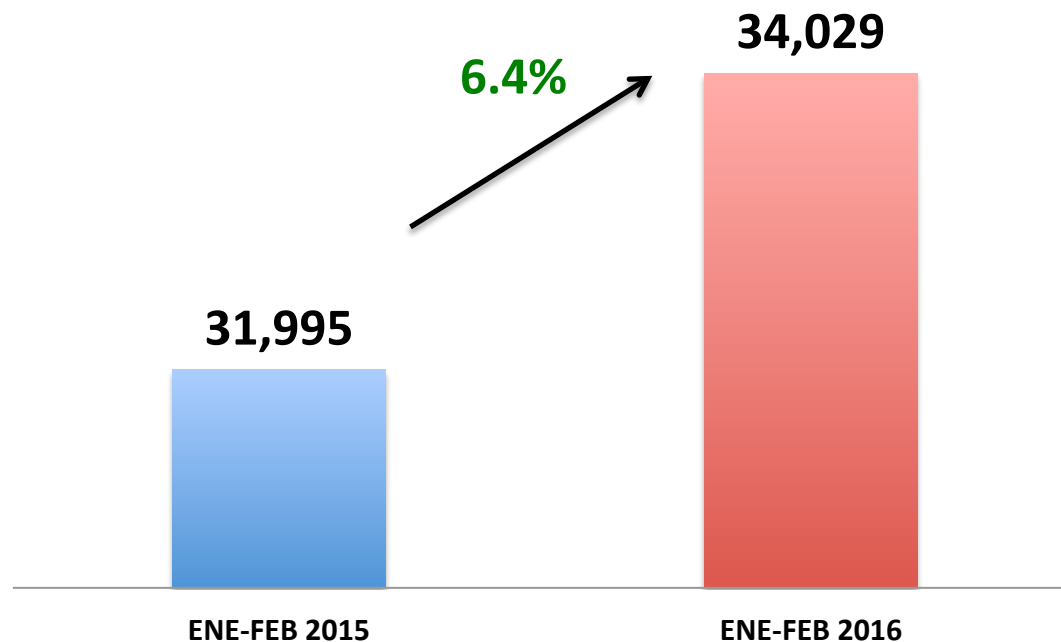
Nissan coloca en esta ocasión cinco de los 10 modelos más vendidos en el país, General Motors tres y VW dos.



# Comercialización de flotillas

	ENE-FEB 2015	ENE-FEB 2016	Variación %	Participación (%) 2015	Participación (%) 2016
<b>FLOTILLAS</b>	31,995	34,029	6.4	15.9	14.8
<b>TOTAL NACIONAL</b>	<b>201,255</b>	<b>230,463</b>	<b>14.5</b>	<b>100</b>	<b>100</b>

Fuente: Elaborado por AMDA con información de Urban Science



El total de unidades vendidas como flotillas en el primer bimestre el año representan el 14.8% del mercado.

Fuente: Elaborado por AMDA con información de Urban Science

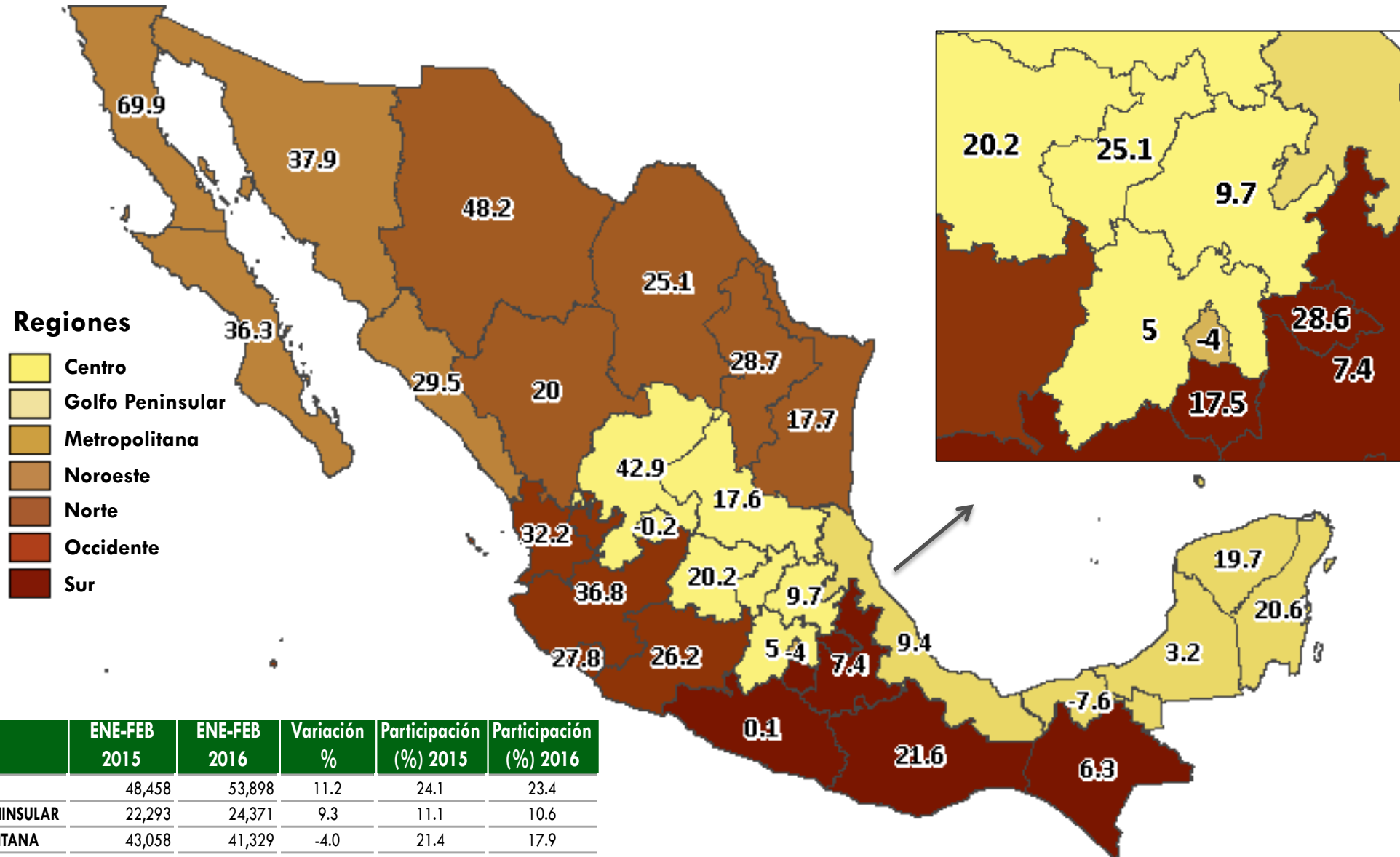
\*Se considera flotilla a partir de 3 unidades facturadas al mismo comprador.





# Comercialización por región

(Variación % Ene-Feb 2016 – Ene-Feb 2015)



## Regiones

- Centro
- Golfo Peninsular
- Metropolitana
- Noroeste
- Norte
- Occidente
- Sur

	ENE-FEB 2015	ENE-FEB 2016	Variación %	Participación (%) 2015	Participación (%) 2016
CENTRO	48,458	53,898	11.2	24.1	23.4
GOLFO PENINSULAR	22,293	24,371	9.3	11.1	10.6
METROPOLITANA	43,058	41,329	-4.0	21.4	17.9
NOROESTE	12,316	17,579	42.7	6.1	7.6
NORTE	30,968	39,894	28.8	15.4	17.3
OCIDENTE	19,763	26,440	33.8	9.8	11.5
SUR	24,399	26,952	10.5	12.1	11.7
<b>TOTAL</b>	<b>201,255</b>	<b>230,463</b>	<b>14.5</b>	<b>100.0</b>	<b>100.0</b>

Fuente: AMDA con información de Urban Science.  
Regionalización utilizada conforme a IRAES. Banamex

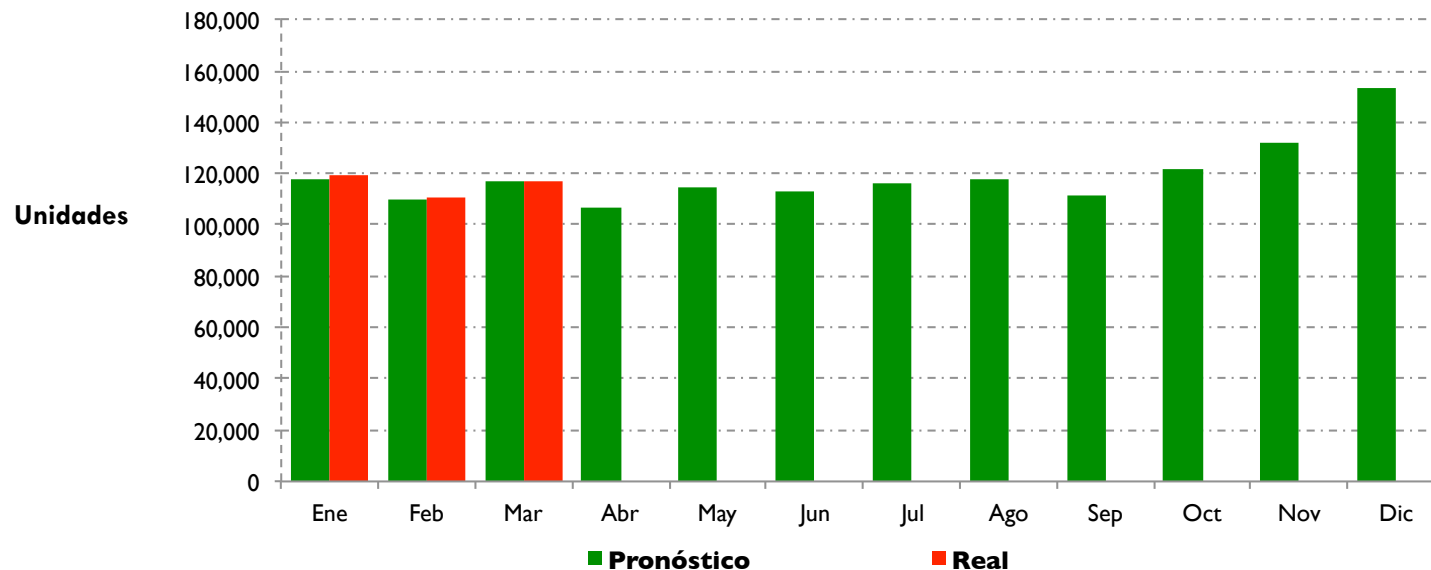
# Pronóstico mensual de vehículos ligeros

El volumen de unidades comercializadas de enero a marzo de 2016 fue de 347 mil 326 unidades, situándose lo estimado por AMDA para este lapso un 0.8% por debajo de la cifra real.

	Ene-Mar	Variación %	Marzo	Variación %
Pronóstico	344,501	<b>-0.8%</b>	116,912	<b>0.04%</b>
Real	347,326		116,863	

## Pronóstico para abril 2016

**106 mil 568**

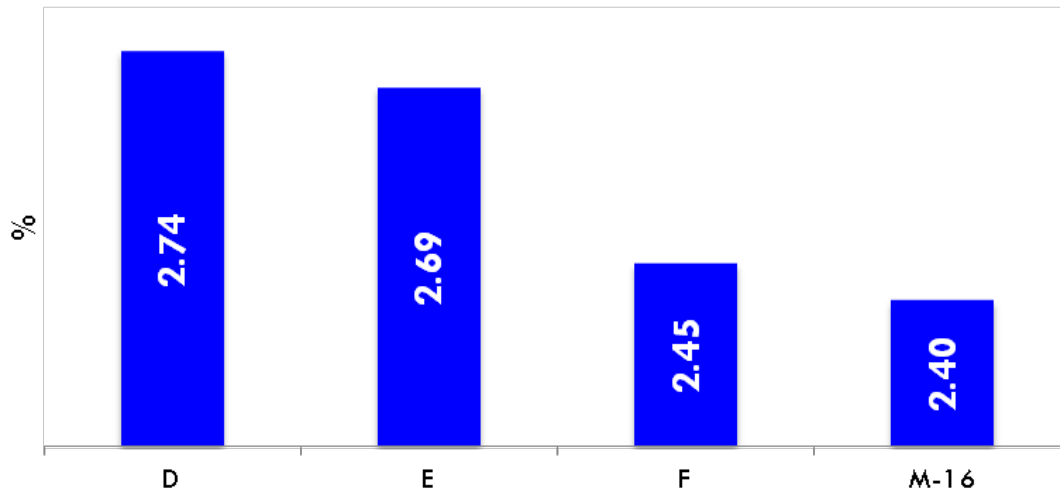


Fuente: Elaborado por AMDA



# Estados Unidos: Proyecciones de Producto Interno Bruto

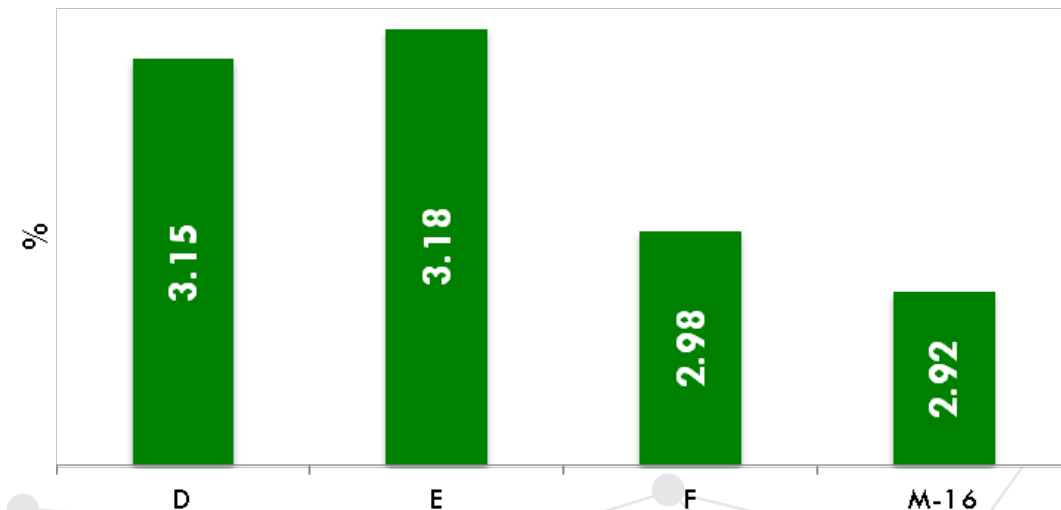
## Pronóstico de la Variación del PIB de Estados Unidos para 2016 (Media)



Fuente: Banxico

La expectativa de marzo para el crecimiento del PIB estadounidense en 2016 se revisó a la baja en 0.5 puntos porcentuales con respecto al mes anterior

## Pronóstico de la Variación del PIB de Estados Unidos para 2017 (Media)



Se prevé un ligero ajuste a la baja de 0.6% para el crecimiento del PIB estadounidense en 2017, según la encuesta de marzo.

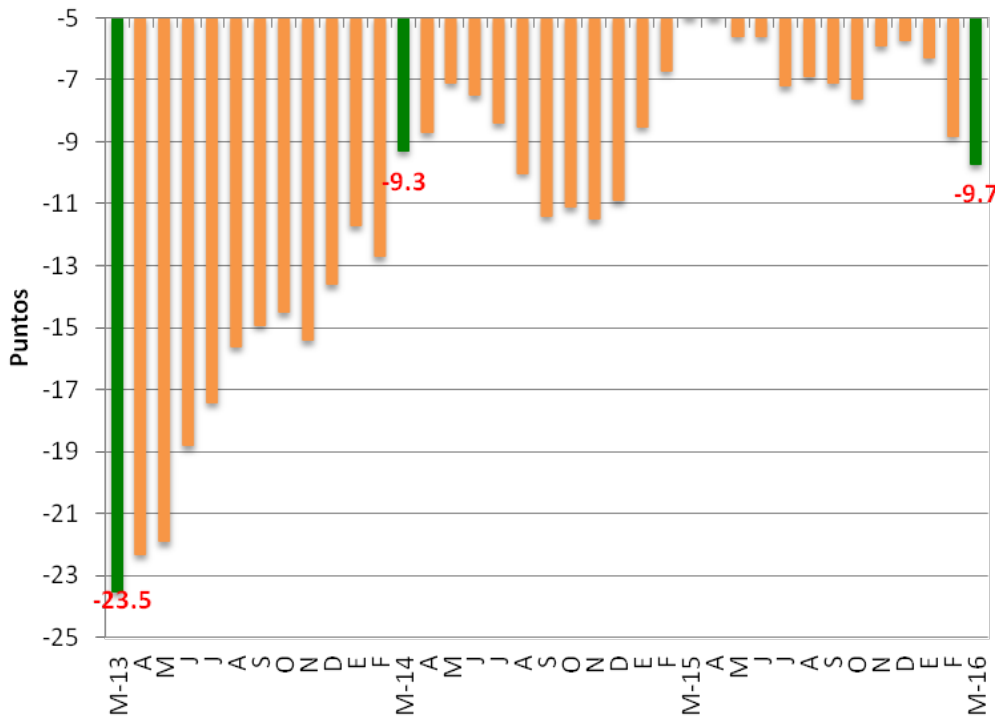
Fuente: Banxico



# Confianza del consumidor en Estados Unidos y Euro Zona

- Variación porcentual mensual:  
(Mar2016-Feb2016): **-0.76**
- Variación porcentual anual:  
(Mar2016-Mar2015): **-2.1**

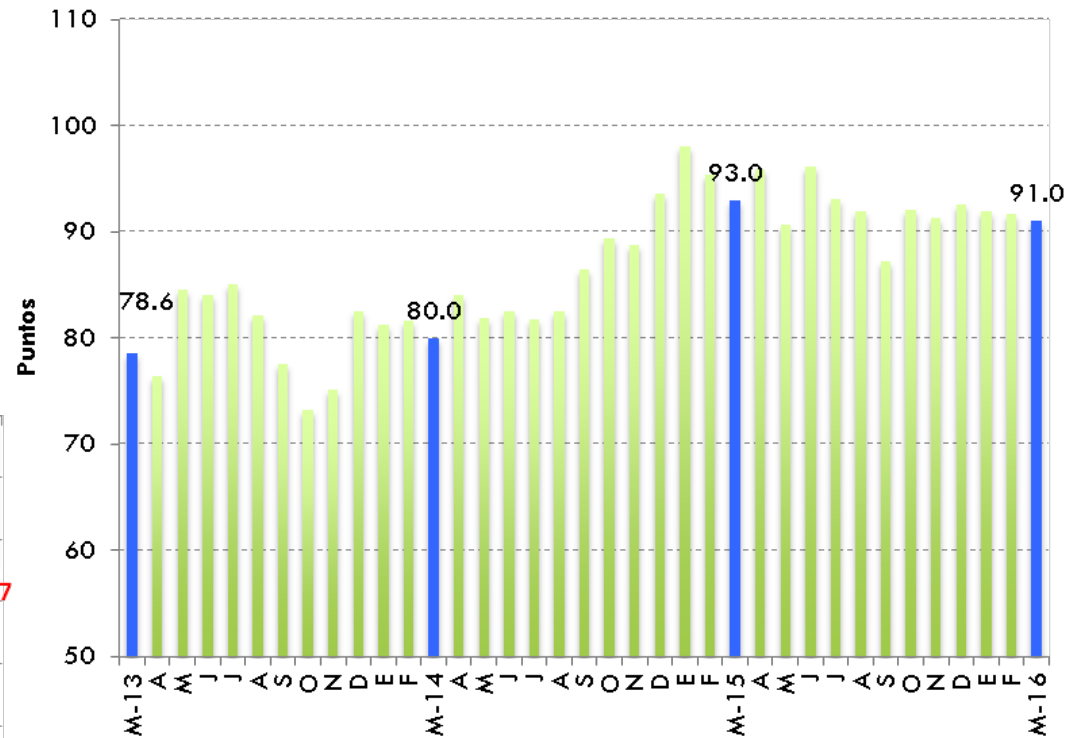
## Euro zona: confianza del consumidor



Fuente: Bloomberg. Comisión Europea

Asociación Mexicana de Distribuidores de Automotores

## EUA: Índice de confianza del consumidor

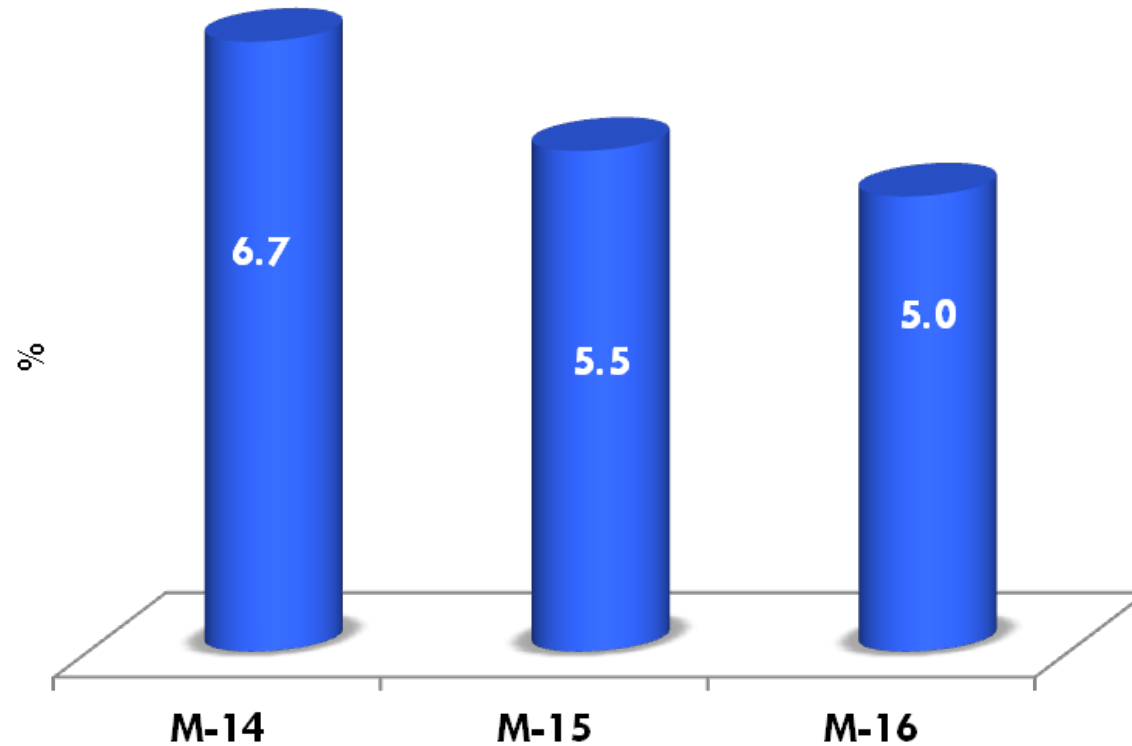


Thompson Reuters. Michigan University.

La confianza del consumidor en la eurozona disminuyó en 0.9 puntos porcentuales respecto a febrero. Mientras que para el mismo período del año anterior disminuyó en 6 puntos

# Desempleo en Estados Unidos







## Tasa desempleo



Fuente: BLS

Es la tasa más baja presentada en mes similar desde 2007, aunque aumentó en 0.1 puntos porcentuales respecto al mes anterior.

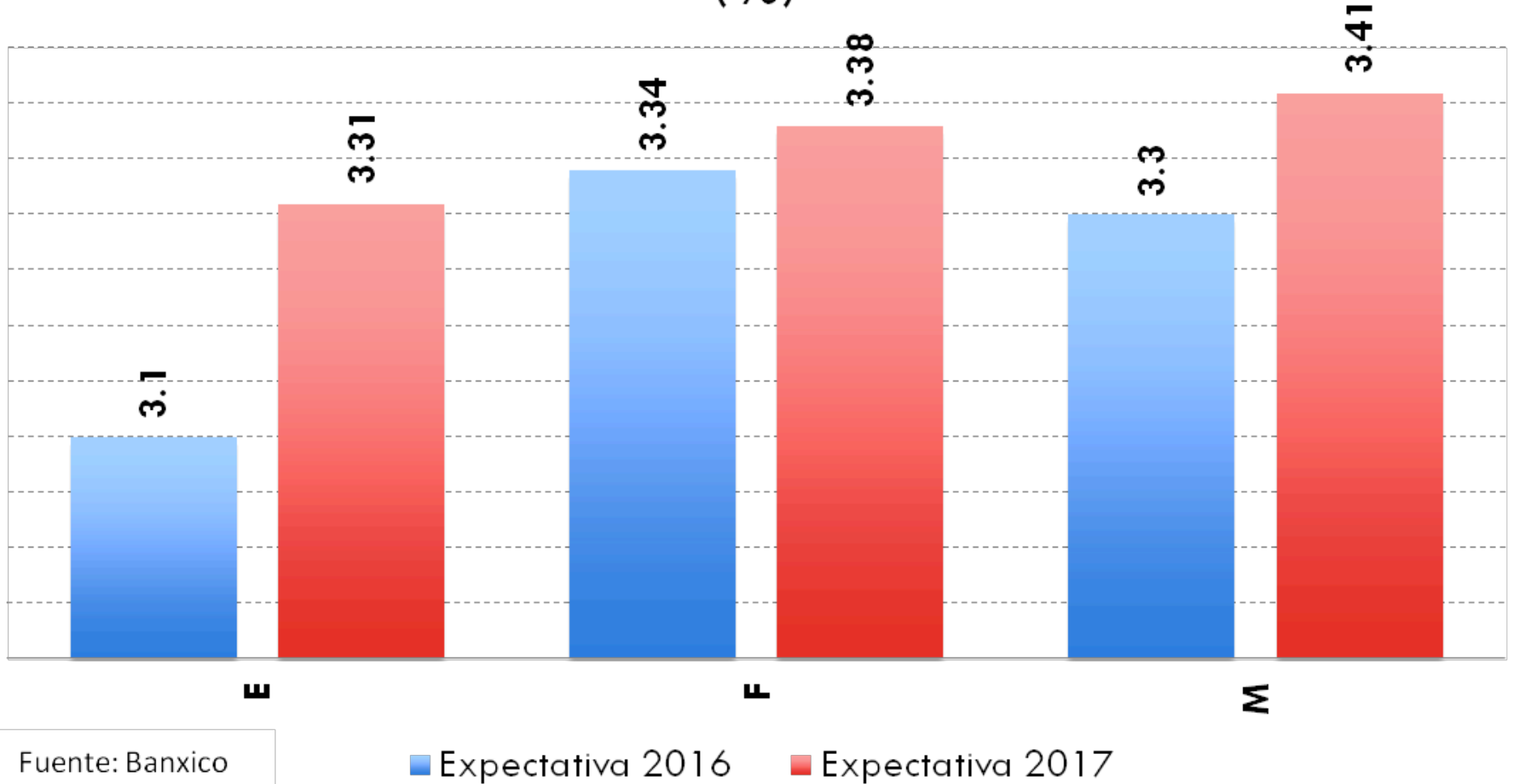
# Comercialización de vehículos ligeros

Ventas en algunos países						
	Marzo			Enero-Marzo		
	2016	2015	Variación %	2016	2015	Variación %
	1,595,065	1,546,463	<b>3.1</b>	4,087,074	3,957,066	<b>3.3</b>
	190,381	162,187	<b>17.4</b>	517,779	429,615	<b>20.5</b>
	173,275	225,977	<b>-23.3</b>	465,056	648,665	<b>-28.3</b>
	111,512	112,304	<b>-0.7</b>	285,496	267,142	<b>6.9</b>
	175,142	160,274	<b>9.3</b>	402,896	368,573	<b>9.3</b>
	116,863	104,902	<b>11.4</b>	347,326	306,157	<b>13.4</b>

Fuente: AN, FEDERAUTO, AMDA, DESROSSIERS, FENABRAVE

# Evolución de Precios

## Expectativas de inflación anual (%)

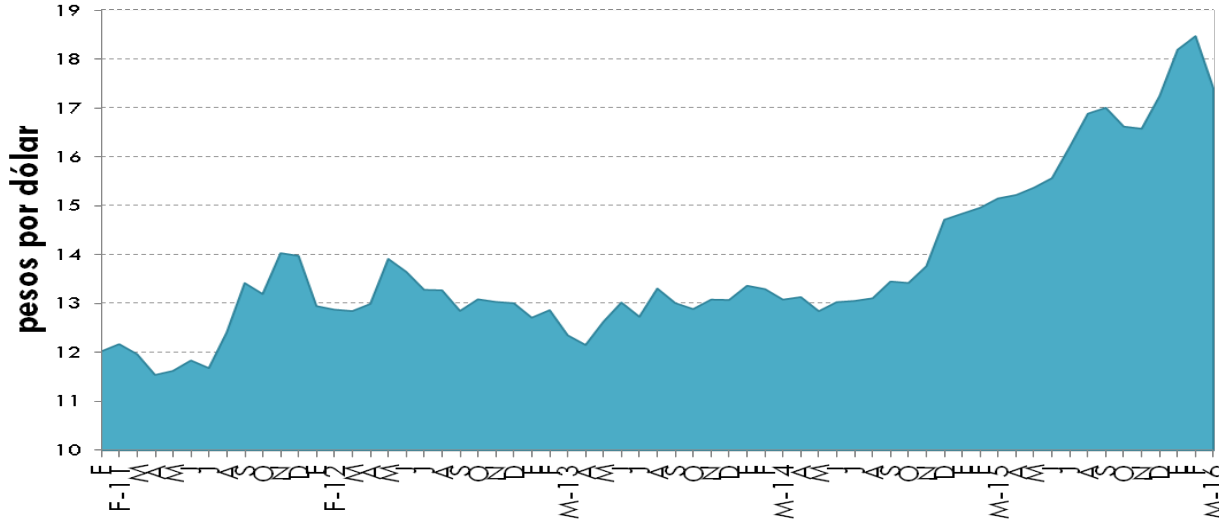


La expectativa inflacionaria a marzo de 2016 está en línea con la meta establecida por la banca central (3%).



# Cetes y Tipo de Cambio

**Tipo de cambio  
(Cierre de mes)**

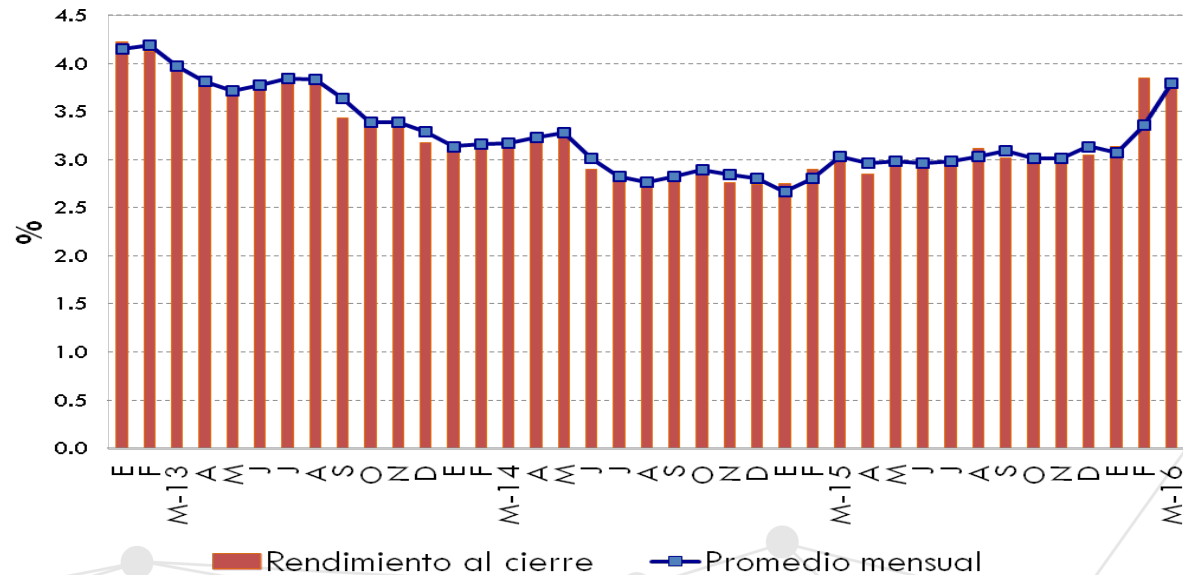


Fuente: Banxico

Los analistas prevén que para el cierre de 2016 el tipo de cambio se sitúe en 17.66 pesos por dólar, mientras que para 2017 la expectativa de cierre es de 17.30 pesos por dólar [Banxico 1/4/2016]

Al cierre de 2015 la tasa de Cete a 28 días se situó en 3.14 puntos porcentuales, mientras que para Marzo de 2016 cerró con 3.76 (0.1 puntos por encima del objetivo)

**Tasa de Interés. CETES a 28 días.**



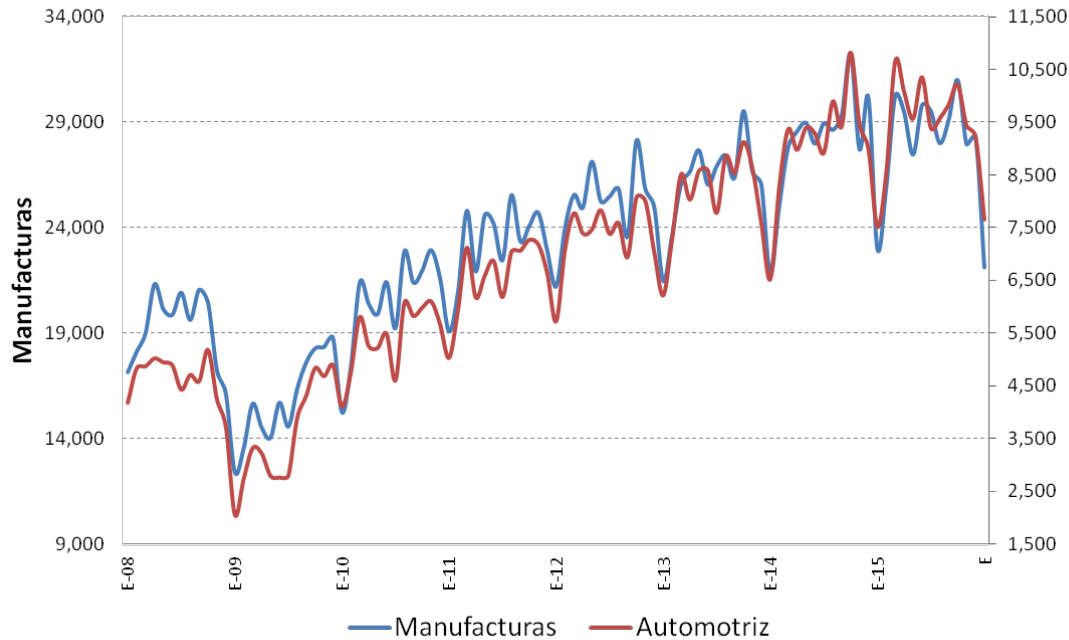
Fuente: Banxico





# Exportaciones manufactureras y automotriz

Exportaciones manufactureras  
(millones de dólares)



Fuente:INEGI

El déficit del sector manufacturero en Enero de 2016 fue de 2 mil 871 millones de dólares.

El superávit de la balanza automotriz de enero de 2016 fue de 3 mil 363 millones de dólares.

Sin considerar el saldo positivo de la balanza automotriz, el déficit manufacturero habría sido de 6 mil 234 millones de dólares

Exportaciones manufactureras:

Dic15 – Ene16: **-21.9 %**

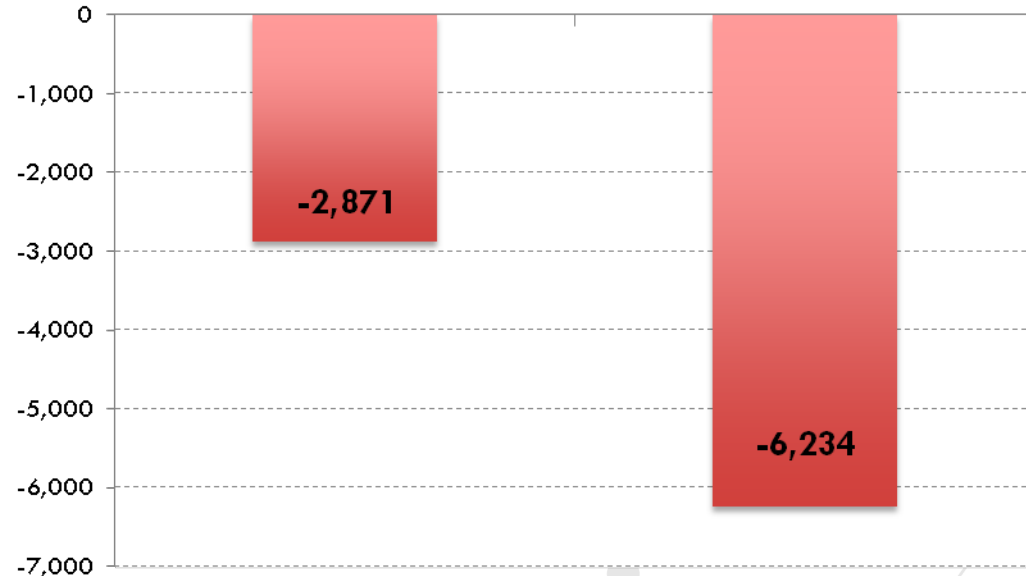
Ene15 – Ene16: **-3.9 %**

Exportaciones Automotrices:

Dic15 – Ene16: **-17.1 %**

Ene15 – Ene16: **1.8 %**

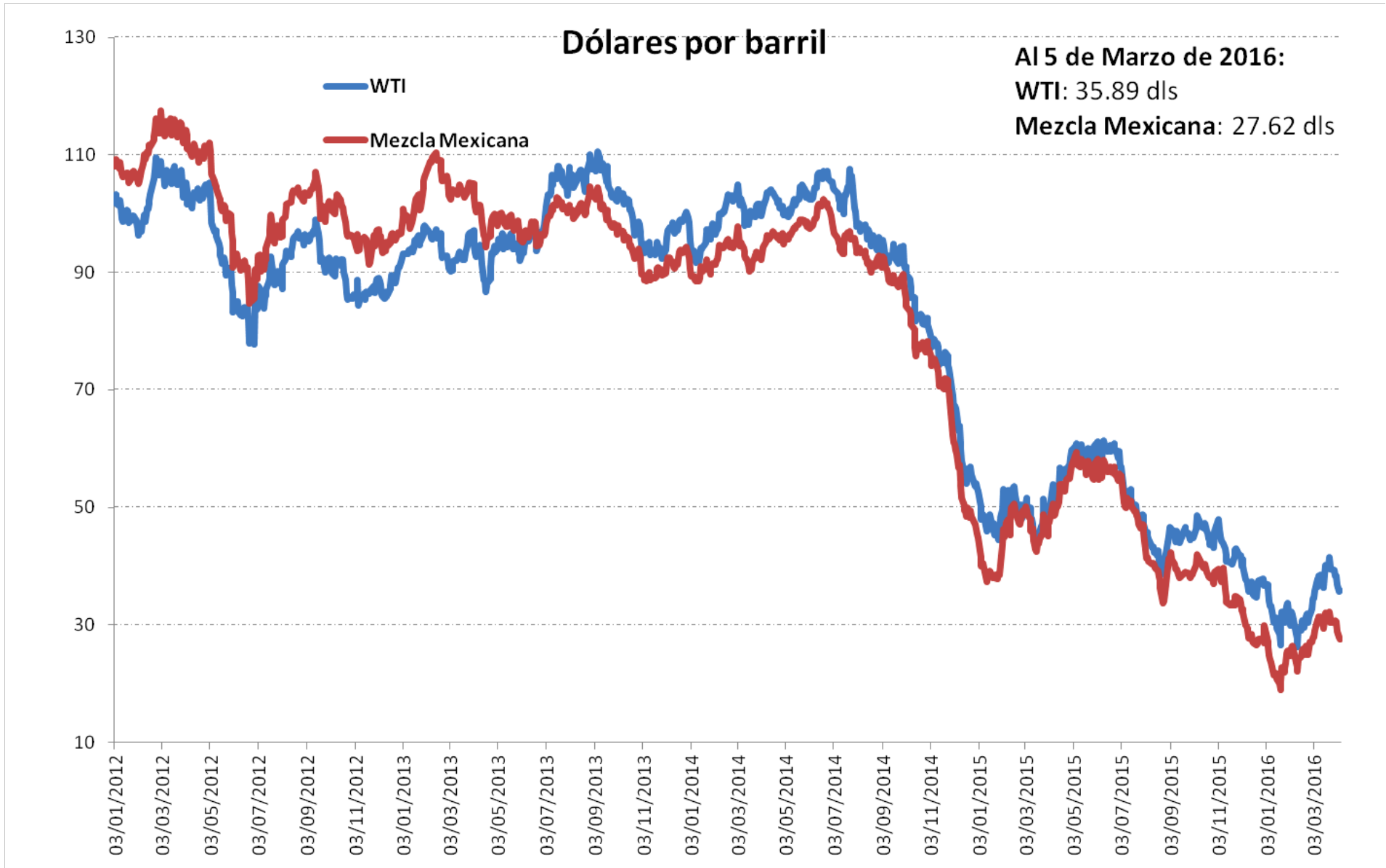
Déficit del sector manufacturero. Enero 2016



Fuente:INEGI



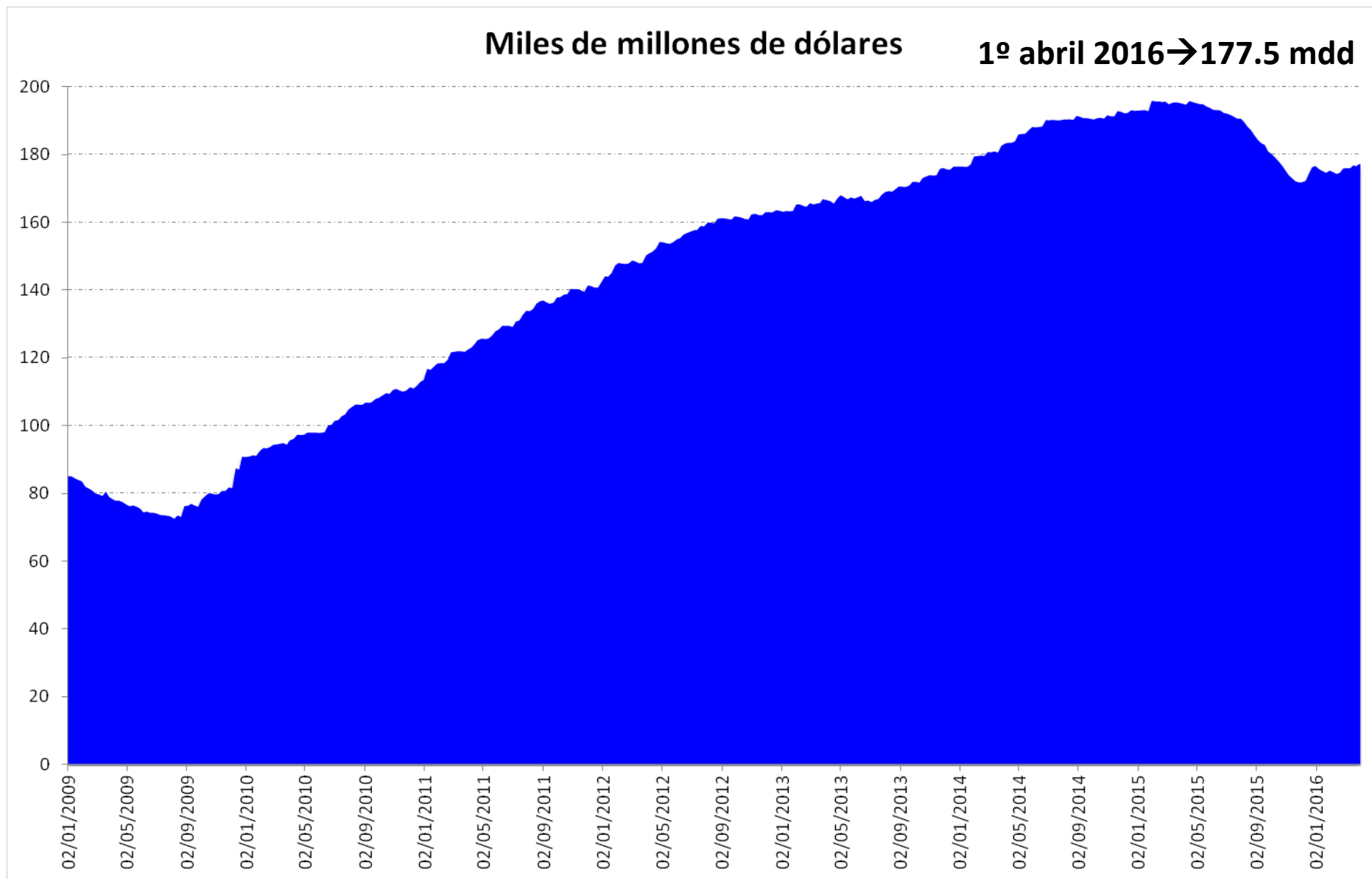
# Precios del petróleo



Fuente: Banco de México, y Servicio Geológico Mexicano



# Saldo semanal de la reserva internacional neta



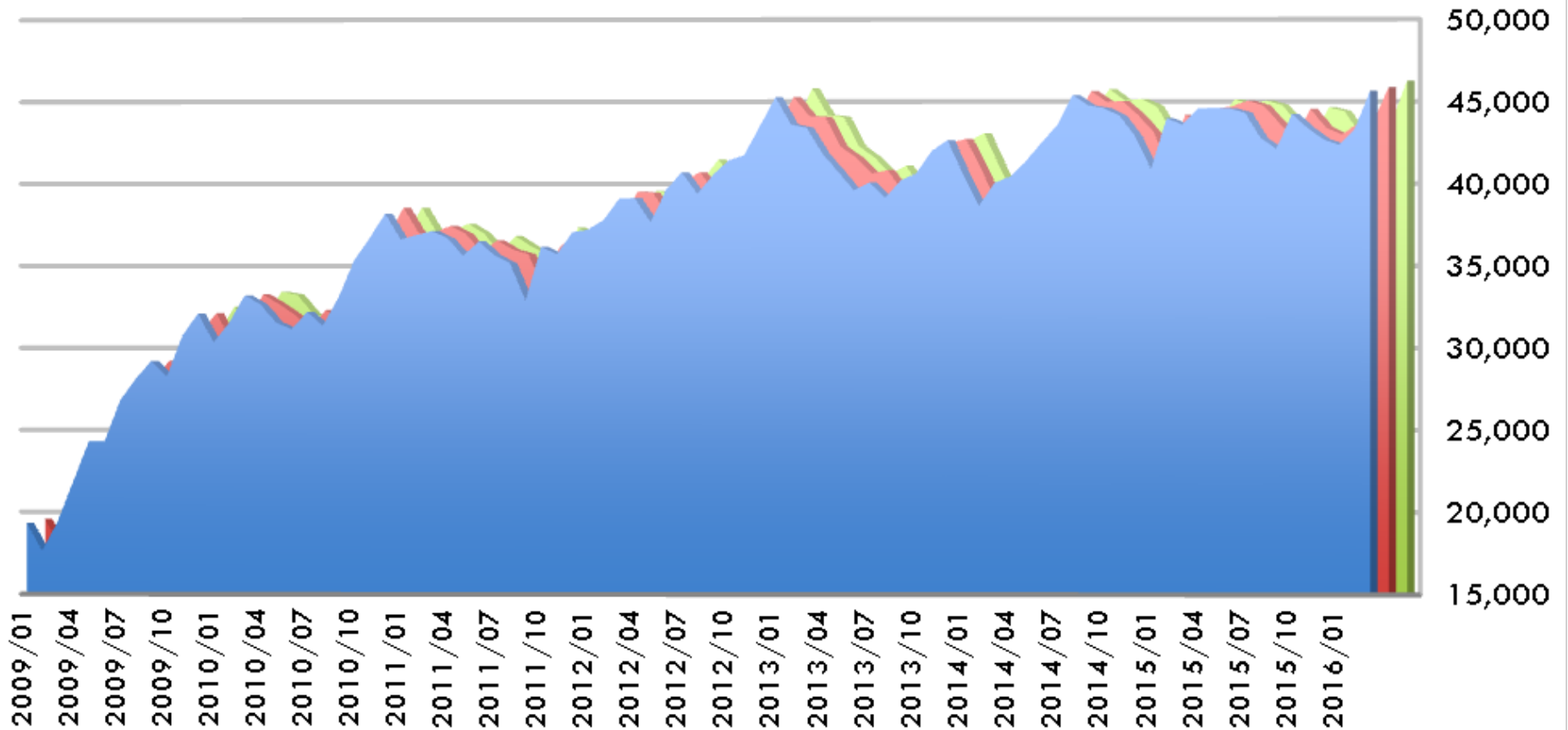
Fuente: Banxico

Asociación Mexicana de Distribuidores de Automotores



# Índice de precios y cotizaciones de la Bolsa Mexicana

Puntos  
1978 = 0.78



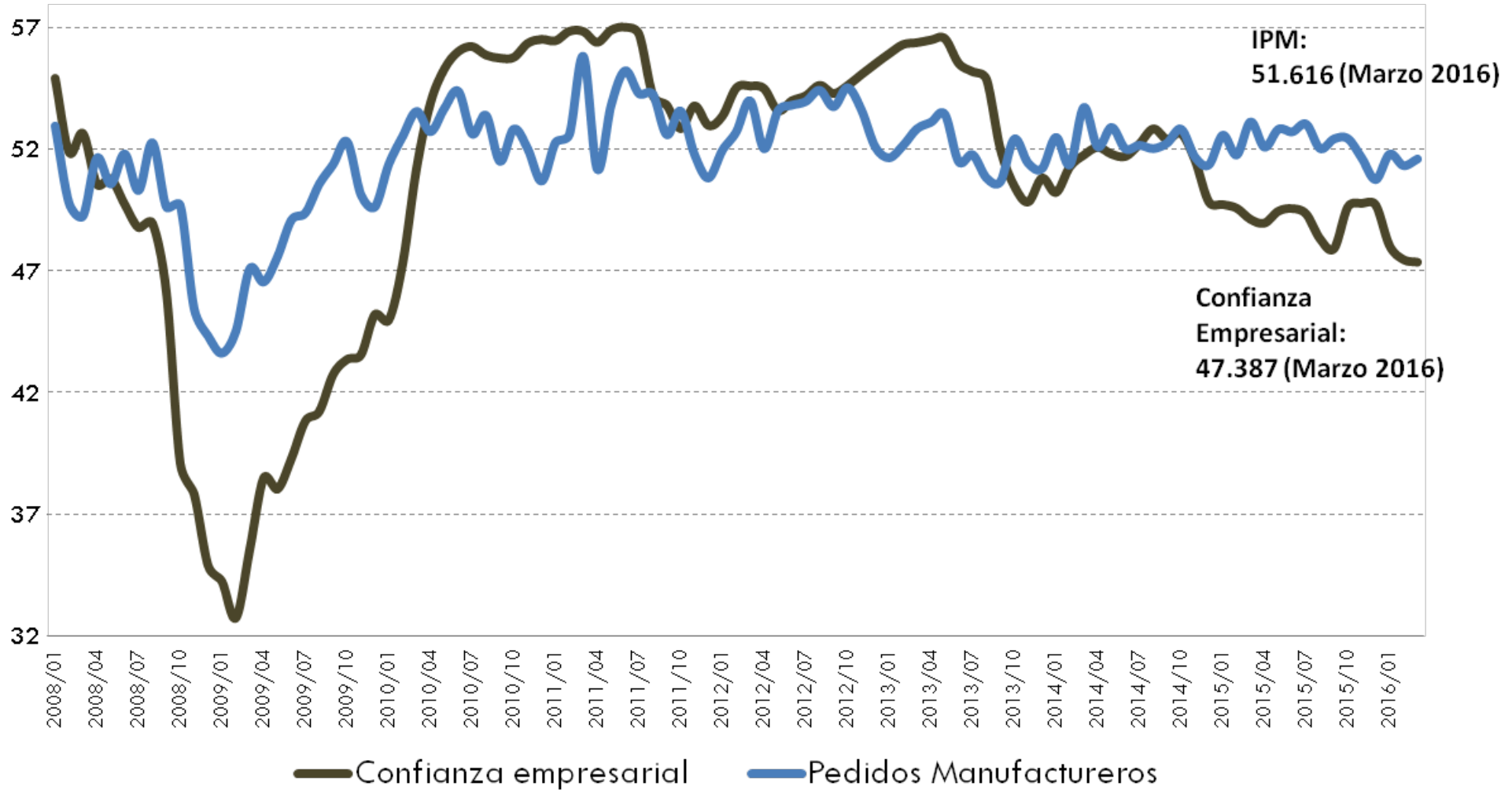
■ Mínimo ■ Último del mes ■ Máximo

Fuente: INEGI

A Marzo de 2016

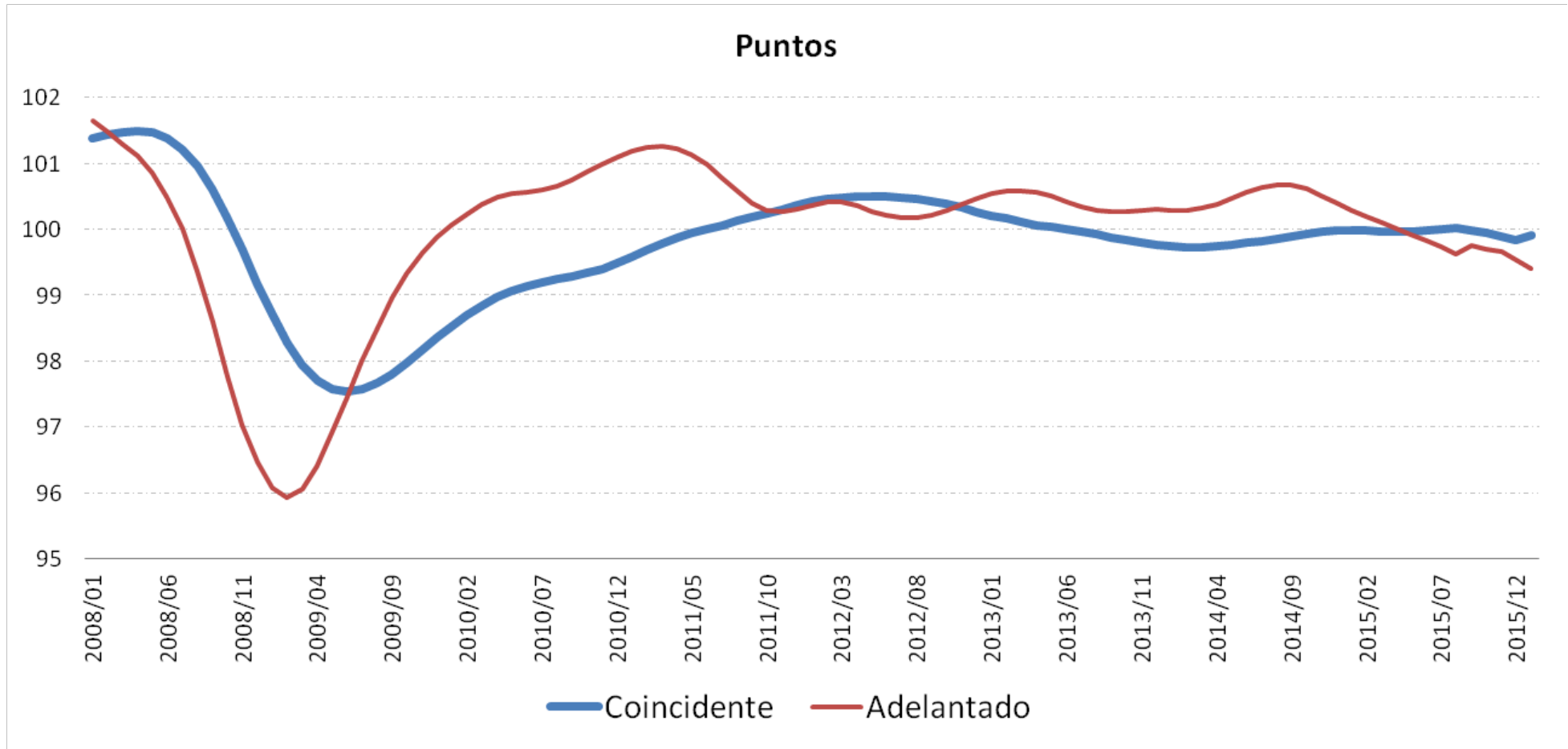
# Indicadores del productor manufacturero

## Puntos



Fuente: INEGI

# Sistema de indicadores cíclicos



Fuente: INEGI  
 Datos a Enero de 2016

El dato de indicador adelantado para enero de 2016 registró una disminución de 0.88 puntos respecto al mismo mes de 2015.