



Asociación Mexicana de
Distribuidores de Automotores

Financiamiento Automotriz

Enero de 2016

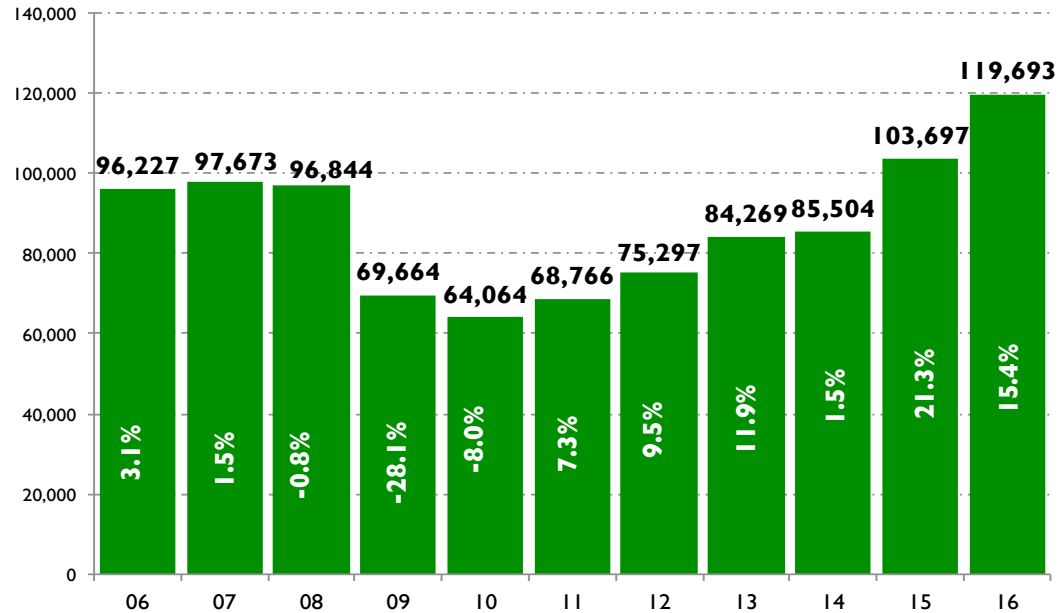
Este documento es elaborado por AMDA con información de JATO Dynamics al 3 de marzo de 2016.
Copyright © JATO Dynamics Limited 2016. All rights reserved.

*Los datos Incluyen información de la mayoría de las instituciones crediticias, por lo tanto es un indicador de tendencia.
Las cifras sobre ventas provienen de informes de AMIA.*



Comercialización de vehículos ligeros de 2006 a 2016

En los meses de enero

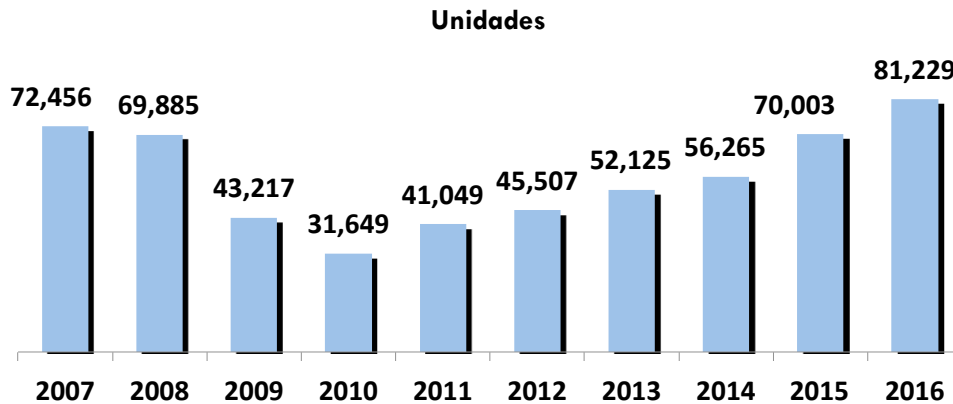


Fuente: Elaborado por AMDA.

- Comercialización 2016 vs. 2014: 40.0%**
- Comercialización 2016 vs. 2013: 42.0%**
- Comercialización 2016 vs. 2012: 37.7%**
- Comercialización 2016 vs. 2011: 74.1%**
- Comercialización 2016 vs. 2010: 86.8%**
- Comercialización 2016 vs. 2009: 71.8%**
- Comercialización 2016 vs. 2008: 23.6%**
- Comercialización 2016 vs. 2007: 22.5%**
- Comercialización 2016 vs. 2006: 24.4%**



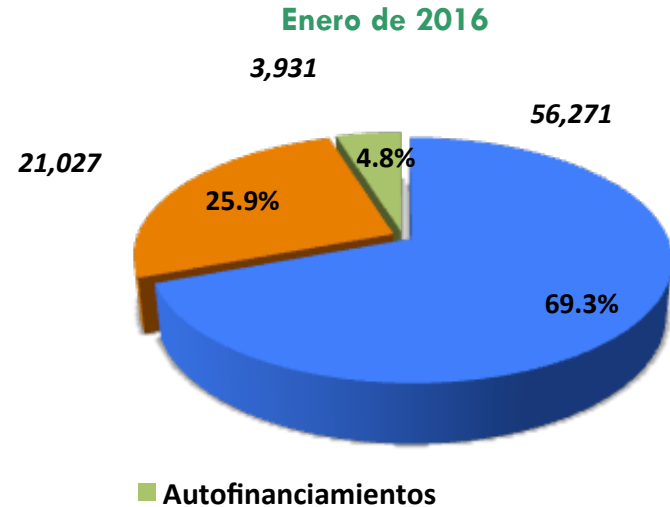
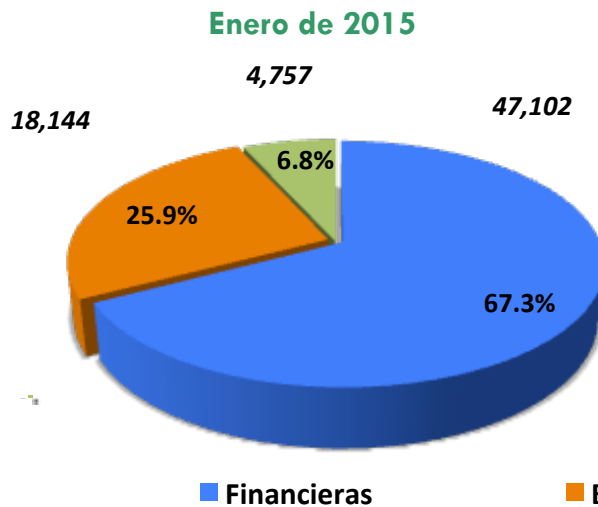
Financiamiento a la adquisición de vehículos



En el periodo enero de 2016 se registraron 81 mil 229 colocaciones lo que representa un incremento de 16% con respecto a 2015, lo que equivale a **11 mil 226 unidades más**. Las cifras de este período están 12% por encima de las registradas en 2007.

Del total de ventas en Enero 2016, 68% se financiaron.*

Participación en el total de unidades financiadas:



Financieras

Bancos

Autofinanciamientos

Fuente: AMDA con información de JATO Dynamics.

All rights reserved © JATO Dynamics 2016.

***Nota: Incluye información de la mayoría de las instituciones crediticias, por lo tanto es un indicador de tendencia.**

Asociación Mexicana de Distribuidores de Automotores



Comportamiento del financiamiento

Durante enero de 2016 la colocación de crédito para la adquisición de automotores aumentó 16% respecto a similar mes de 2015. La primera tasa positiva del año.

Financiamiento automotriz 2005 a 2016

Unidades

Mes/Año	2005	2006	2007	2008	2009	2010	2011	2012	2013	2014	2015	2016
Enero	71,461	69,797	72,456	69,885	43,217	31,649	41,049	45,507	52,125	56,265	70,003	81,229
Febrero	58,544	57,457	57,213	54,908	33,048	28,091	34,409	38,062	43,442	46,941	60,355	
Marzo	54,517	59,636	58,494	48,247	34,937	34,357	37,933	42,567	44,012	47,746	65,358	
Abril	51,314	49,373	50,812	52,620	31,339	27,272	31,571	37,378	46,520	45,108	57,192	
Mayo	49,913	52,657	53,404	51,776	27,364	27,682	33,217	41,832	48,947	49,847	59,985	
Junio	52,380	54,073	53,044	51,625	31,653	29,097	35,378	40,405	44,867	49,350	66,033	
Julio	54,476	53,199	55,540	54,103	32,453	30,730	35,022	39,917	51,139	57,448	73,556	
Agosto	59,135	60,712	60,907	48,893	30,518	35,005	40,120	43,824	51,291	63,391	70,268	
Septiembre	53,833	53,779	52,621	43,315	29,892	32,514	36,186	40,702	43,581	57,447	66,988	
Octubre	54,579	59,334	59,268	46,207	32,129	33,970	38,506	42,199	49,235	61,032	71,040	
Noviembre	59,019	59,684	55,866	36,226	30,076	35,359	40,744	46,829	54,294	65,424	76,052	
Diciembre	88,301	83,062	73,729	50,377	46,826	53,397	60,037	59,310	68,843	81,946	100,729	

Fuente: AMDA con información de JATO Dynamics.

Copyright © JATO Dynamics Limited 2016. All rights reserved.

***Nota: Incluye información de la mayoría de las instituciones crediticias, por lo tanto es un indicador de tendencia.**



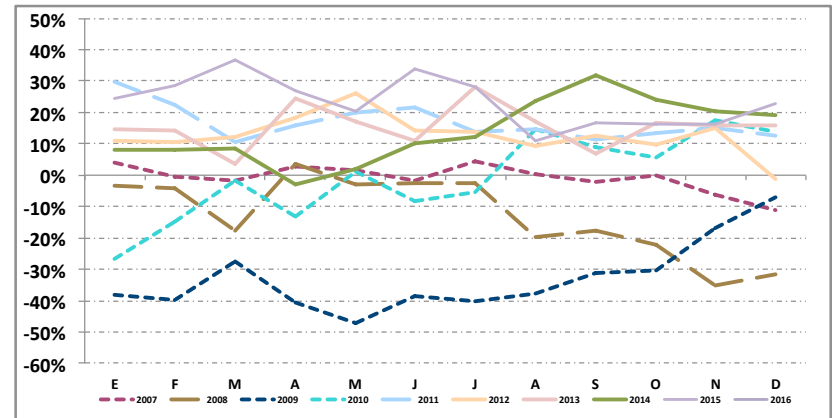
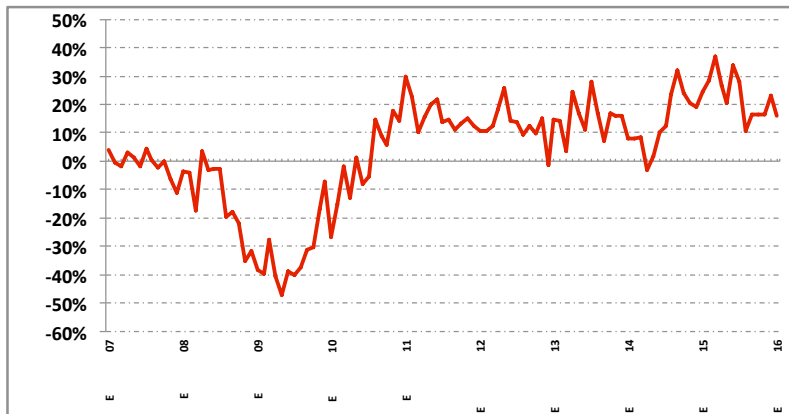
Comportamiento del financiamiento*

Tasas de crecimiento

Mes / Año	2006	2007	2008	2009	2010	2011	2012	2013	2014	2015	2016
Enero	-2.3%	3.8%	-3.5%	-38.2%	-26.8%	29.7%	10.9%	14.5%	7.9%	24.4%	16.0%
Febrero	-1.9%	-0.4%	-4.0%	-39.8%	-15.0%	22.5%	10.6%	14.1%	8.1%	28.6%	
Marzo	9.4%	-1.9%	-17.5%	-27.6%	-1.7%	10.4%	12.2%	3.4%	8.5%	36.9%	
Abril	-3.8%	2.9%	3.6%	-40.4%	-13.0%	15.8%	18.4%	24.5%	-3.0%	26.8%	
Mayo	5.5%	1.4%	-3.0%	-47.1%	1.2%	20.0%	25.9%	17.0%	1.8%	20.3%	
Junio	3.2%	-1.9%	-2.7%	-38.7%	-8.1%	21.6%	14.2%	11.0%	10.0%	33.8%	
Julio	-2.3%	4.4%	-2.6%	-40.0%	-5.3%	14.0%	14.0%	28.1%	12.3%	28.0%	
Agosto	2.7%	0.3%	-19.7%	-37.6%	14.7%	14.6%	9.2%	17.0%	23.6%	10.8%	
Septiembre	-0.1%	-2.2%	-17.7%	-31.0%	8.8%	11.3%	12.5%	7.1%	31.8%	16.6%	
Octubre	8.7%	-0.1%	-22.0%	-30.5%	5.7%	13.4%	9.6%	16.7%	24.0%	16.4%	
Noviembre	1.1%	-6.4%	-35.2%	-17.0%	17.6%	15.2%	14.9%	15.9%	20.5%	16.2%	
Diciembre	-5.9%	-11.2%	-31.7%	-7.0%	14.0%	12.4%	-1.2%	16.1%	19.0%	22.9%	

Nota: Tasas de crecimiento respecto al mismo mes del año inmediato anterior.

Tendencia mensual de tasas de crecimiento



Fuente: AMDA con información de JATO Dynamics.

Copyright © JATO Dynamics Limited 2016. All rights reserved.

***Nota: Incluye información de la mayoría de las instituciones crediticias, por lo tanto es un indicador de tendencia.**



Financiamiento por tipo de institución*

Enero de 2015 y 2016

- ✓ Los bancos mantuvieron su participación en el financiamiento.
- ✓ Por su parte, las financieras aumentaron su participación en 2.0 puntos porcentuales.
- ✓ Las empresas de autofinanciamiento retrocedieron 2.0 puntos porcentuales.

Unidades

Empresa	2015	2016
Financieras	47,102	56,271
Bancos	18,144	21,027
Autofinanciamientos	4,757	3,931
Total	70,003	81,229

Participación

Empresa	2015	2016
Financieras	67.3%	69.3%
Bancos	25.9%	25.9%
Autofinanciamientos	6.8%	4.8%
Total	100.0%	100.0%

Fuente: AMDA con información de JATO Dynamics.

Copyright © JATO Dynamics Limited 2016. All rights reserved.

**Nota: Incluye información de la mayoría de las instituciones crediticias, por lo tanto es un indicador de tendencia.*



Top Ten del financiamiento automotriz

- ✓ Al mes de enero de 2016, las 10 instituciones financieras con mayor participación en el crédito automotriz representaron el 86.8% del total. En 2015 el indicador fue 85.8%.
- ✓ El grupo de las 10 instituciones líderes presenta una estructura conformada por cuatro bancos y seis financieras de marca.

Empresa	2015		2016		Variación 2016/2015	
	Unidades	% del Total	Unidades	% del Total	Absoluta	Relativa
NR Finance Mexico	16,237	23.2%	16,700	20.6%	463	2.9%
GM Financial	10,825	15.5%	12,388	15.3%	1,563	14.4%
Volkswagen Financial Services	7,040	10.1%	9,193	11.3%	2,153	30.6%
BBVA Bancomer	7,672	11.0%	9,008	11.1%	1,336	17.4%
CF Credit Services, S.A. DE C.V., SOFOM E.R.	5,213	7.4%	5,552	6.8%	339	6.5%
Scotiabank Inverlat	4,224	6.0%	4,673	5.8%	449	10.6%
Toyota Financial Services	3,107	4.4%	4,239	5.2%	1,132	36.4%
Ford Credit	1,937	2.8%	3,651	4.5%	1,714	88.5%
Banorte	2,834	4.0%	3,618	4.5%	784	27.7%
Banregio	994	1.4%	1,512	1.9%	518	52.1%
Otros	9,920	14.2%	10,695	13.2%	775	7.8%
Total	70,003	100.0%	81,229	100.0%	11,226	16.0%

Cifras enero de cada año.

Fuente: AMDA con información de JATO Dynamics.

Copyright © JATO Dynamics Limited 2016. All rights reserved.

****Nota: Incluye información de la mayoría de las instituciones crediticias, por lo tanto es un indicador de tendencia.**



Tendencia de los plazos

✓ Al mes de enero de 2016 los plazos de 36, 48 y 60 meses en el financiamiento automotriz representaron el 66.4% del total, porcentaje mayor al de mismo periodo de 2015 (64.2%).

Plazos	2015*		2016*		Variación 2015-2014	
	Unidades	% del Total	Unidades	% del Total	Absoluta	Relativa
3	92	0.1%	68	0.1%	-24	-26.1%
6	22	0.0%	549	0.7%	527	2395.5%
12	1,967	2.8%	2,858	3.5%	891	45.3%
18	1,247	1.8%	1,014	1.2%	-233	-18.7%
24	8,099	11.6%	8,586	10.6%	487	6.0%
30	313	0.4%	1,235	1.5%	922	294.6%
36	10,624	15.2%	11,810	14.5%	1,186	11.2%
42	66	0.1%	77	0.1%	11	16.7%
48	18,593	26.6%	21,991	27.1%	3,398	18.3%
54	48	0.1%	22	0.0%	-26	-54.2%
60	15,727	22.5%	20,103	24.7%	4,376	27.8%
72	4,752	6.8%	6,412	7.9%	1,660	34.9%
Otros	3,696	5.3%	1,608	2.0%	-2,088	-56.5%
Otros (Autofinanciamiento)*	4,757	6.8%	4,896	6.0%	139	2.9%
Total	70,003	100%	81,229	100%	11,226	16.0%

Fuente: Elaborado por AMDA con información de JATO Dynamics. Cifras enero.

*Autofinanciamiento se refiere a adjudicaciones

Copyright © JATO Dynamics Limited 2016. All rights reserved.

Nota: Cifras para 2015 acorde al reporte cierre 2015 de JATO Dynamics.



Colocación de créditos por tipo de institución

Financieras de marca

Empresa	Enero		Variación		Participación	
	2015	2016	Absoluta	Relativa	2015	2016
NR Finance México	16,237	16,700	463	2.9%	34.5%	29.7%
GM Financial	10,762	12,300	1,538	14.3%	22.8%	21.9%
GM Financial (Otras)	63	88	25	39.7%	0.1%	0.2%
Volkswagen Financial Services	7,040	9,193	2,153	30.6%	14.9%	16.3%
CF Credit Services, S.A. DE C.V., SOFOM E.R.	4,062	4,785	723	17.8%	8.6%	8.5%
CF Credit Services, S.A. DE C.V., SOFOM E.R. (Otras)	1,151	767	-384	-33.4%	2.4%	1.4%
Toyota Financial Services	3,107	4,239	1,132	36.4%	6.6%	7.5%
Ford Credit	1,937	3,651	1,714	88.5%	4.1%	6.5%
Seat Financial Services	982	1,183	201	20.5%	2.1%	2.1%
Hyundai Finance	788	941	153	19.4%	1.7%	1.7%
BMW Financial Services México	361	412	51	14.1%	0.8%	0.7%
Audi Financial Services	368	377	9	2.4%	0.8%	0.7%
Mini Financial Services Mexico	244	227	-17	-7.0%	0.5%	0.4%
KIA Finance	-	1,408	-	-	-	-
Peugeot Finance	0	0	0	-	0.0%	0.0%
Total	47,102	56,271	9,169	19.5%	100.0%	100.0%

Fuente: Elaborado por Amda con información de JATO Dynamics. Cifras enero.

Copyright © JATO Dynamics Limited 2016. All rights reserved.

NR Finance México, GM Financial, VW Financial Services, CF Credit Services y Toyota Financial Services financiaron el 85.4% del total de unidades a enero 2016, mientras que en 2015 su participación fue de 90.1 por ciento.



Bancos

Empresa	Enero		Variación		Participación	
	2015	2016	Absoluta	Relativa	2015	2016
BBVA Bancomer	7,672	9,008	1,336	17.4%	42.3%	42.8%
Scotiabank Inverlat	4,224	4,673	449	10.6%	23.3%	22.2%
Banorte	2,834	3,618	784	27.7%	15.6%	17.2%
BNP Paribas	1,660	1,614	-46	-2.8%	9.1%	7.7%
Banregio	994	1,512	518	52.1%	5.5%	7.2%
BAM (Mi Banco Autofin)	290	222	-68	-23.4%	1.6%	1.1%
IN Credit	432	380	-52	-12.0%	2.4%	1.8%
UNIFIN	38	0	-38	-	0.2%	0.0%
Finanmadrid	0	0	0	-	0.0%	0.0%
Total	18,144	21,027	2,883	15.9%	100.0%	100.0%

Fuente: Elaborado por Amda con información de JATO Dynamics. Cifras enero
Copyright © JATO Dynamics Limited 2016. All rights reserved.

Empresas de autofinanciamiento

Empresa	Enero		Variación		Participación	
	2015	2016	Absoluta	Relativa	2015	2016
Sicrea - Nissan	1,785	1,640	-145	-8.1%	37.5%	41.7%
Autofin	1,215	455	-760	-62.6%	25.5%	11.6%
Afasa - VW	587	648	61	10.4%	12.3%	16.5%
Suauto - GM	565	724	159	28.1%	11.9%	18.4%
Conauto - Ford	557	376	-181	-32.5%	11.7%	9.6%
Autofinanciamiento Honda	48	87	39	81.3%	1.0%	2.2%
Hyundai CONTIGO	0	1	1	-	0.0%	0.0%
Total	4,757	3,931	-826	-17.4%	100.0%	100.0%

Fuente: Elaborado por Amda con información de JATO Dynamics. Cifras enero. Copyright ©
JATO Dynamics Limited 2016. All rights reserved.

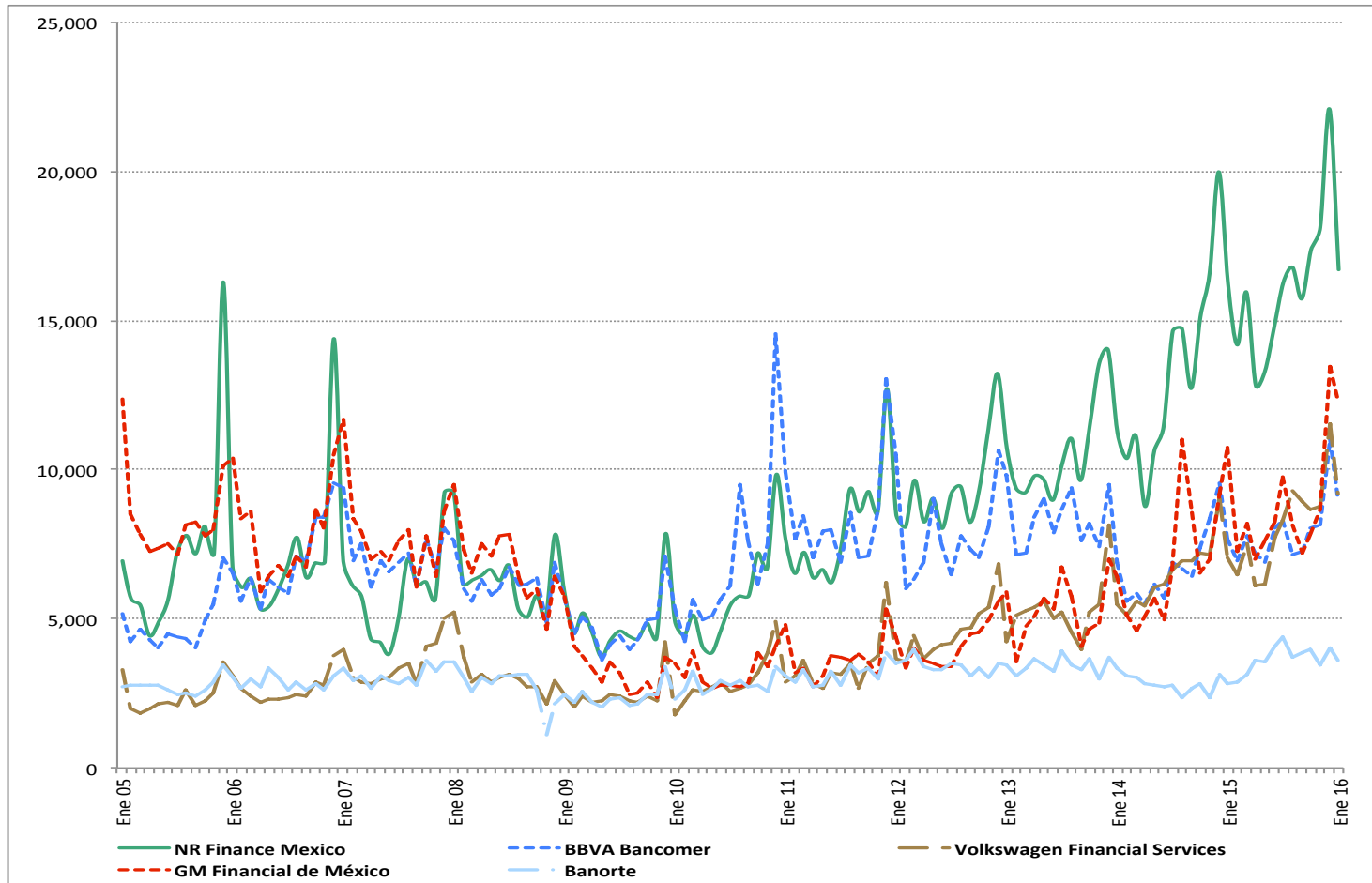
Bancomer, Scotiabank y Banorte concentran el 82.3% de la colocación bancaria al mes de enero 2016, mientras que en 2015 fue de 81.2 por ciento.

Sicrea de Nissan, Autofin y Afasa de VW colocaron el 69.8% de los créditos de las empresas de autofinanciamiento al mes de enero de 2016. En 2015 su participación fue de 75.4%



Financiamiento mensual de vehículos 2008 a 2016

Unidades



Fuente: Elaborado por Amda con información de JATO Dynamics.
Copyright © JATO Dynamics Limited 2016. All rights reserved.

Estas cinco empresas dominan el mercado con el 62.3% del total de financiamientos colocados al mes de enero de 2016.



Fuentes

Este reporte es realizado por la Asociación Mexicana de Distribuidores de Automotores AMDA A.C. con información de AMIA en el caso de comercialización y de colocaciones con base en JATO Dynamics al 3 de marzo del 2016. All rights reserved © JATO Dynamics 2016.

JATO Dynamics Ltd.
T +52 55 5344 6738

Copyright © JATO Dynamics Limited 2016. All rights reserved.
Información proporcionada por JATO Dynamics del Reporte de Colocaciones de Crédito Automotriz actualizada al día 3 de marzo de 2016.

Aunque JATO Dynamics ha realizado su mayor esfuerzo para asegurar que los datos sean completos y confiables existe el riesgo de que la información cambie entre el tiempo de actualización y el cierre de publicación, por lo tanto JATO Dynamics y AMDA no garantizan la información. Por favor tenga cuidado al utilizar la información.