



Asociación Mexicana de
Distribuidores de Automotores

Financiamiento Automotriz

Diciembre de 2015

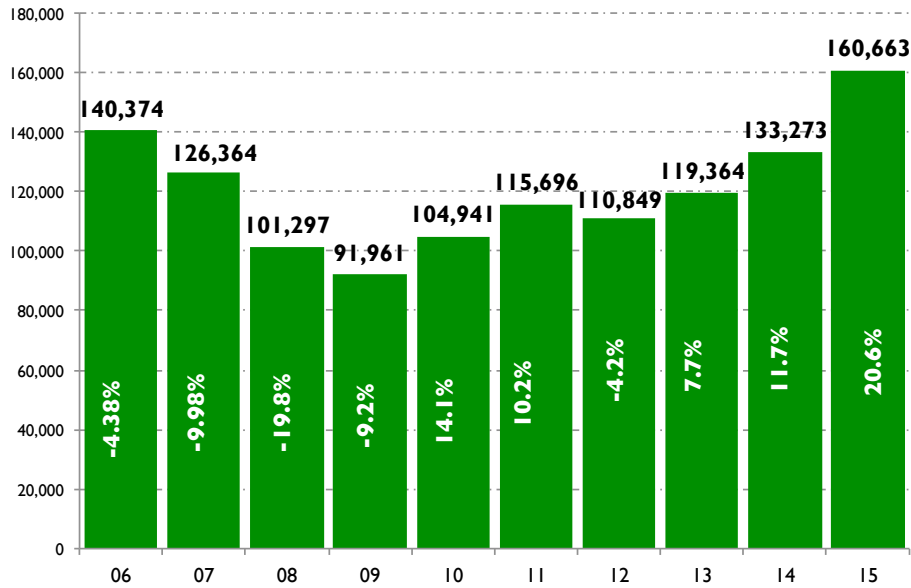
Este documento es elaborado por AMDA con información de JATO Dynamics al 29 de Enero del 2016.
Copyright © JATO Dynamics Limited 2016. All rights reserved.

*Los datos Incluyen información de la mayoría de las instituciones crediticias, por lo tanto es un indicador de tendencia.
Las cifras sobre ventas provienen de informes de AMIA.*

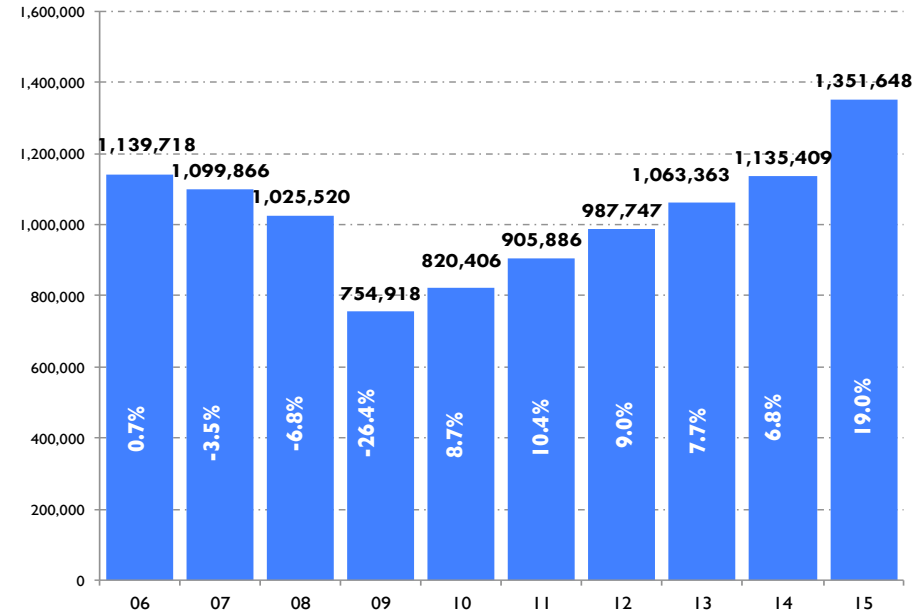


Comercialización de vehículos ligeros de 2006 a 2015

En los meses de diciembre



Acumulados enero – diciembre



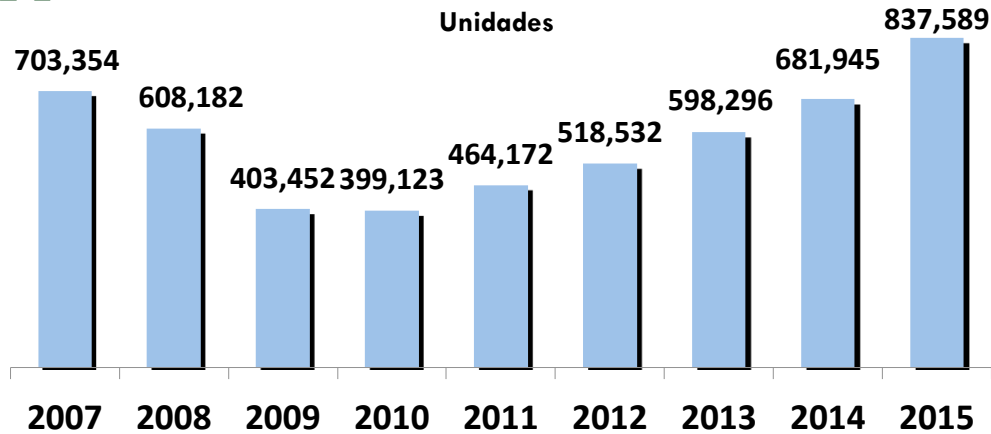
Fuente: Elaborado por AMDA.

- Comercialización 2015 vs. 2013: 34.6%**
- Comercialización 2015 vs. 2012: 44.9%**
- Comercialización 2015 vs. 2011: 38.9%**
- Comercialización 2015 vs. 2010: 53.1%**
- Comercialización 2015 vs. 2009: 74.7%**
- Comercialización 2015 vs. 2008: 58.6%**
- Comercialización 2015 vs. 2007: 27.1%**
- Comercialización 2015 vs. 2006: 14.5%**

- Comercialización 2015 vs. 2013: 27.1%**
- Comercialización 2015 vs. 2012: 36.8%**
- Comercialización 2015 vs. 2011: 49.2%**
- Comercialización 2015 vs. 2010: 64.8%**
- Comercialización 2015 vs. 2009: 79.0%**
- Comercialización 2015 vs. 2008: 31.8%**
- Comercialización 2015 vs. 2007: 22.9%**
- Comercialización 2015 vs. 2006: 18.6%**



Financiamiento a la adquisición de vehículos

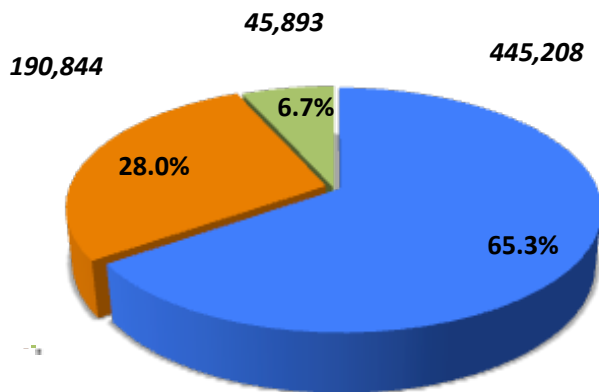


En el periodo enero-diciembre de 2015 se registraron 837 mil 589 colocaciones lo que representa un incremento de 22.8% con respecto a 2014, lo que equivale a **155 mil 644 unidades más**. Las cifras de este período están 19.1% por encima de las registradas en 2007.

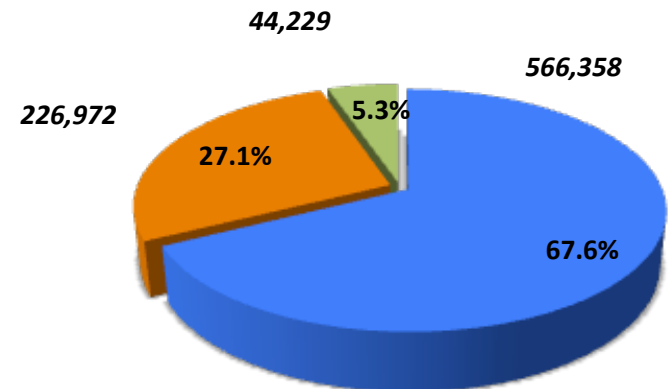
Del total de ventas en el periodo Ene-Dic 2015, 62% se financiaron.*

Participación en el total de unidades financiadas:

Enero-Diciembre de 2014



Enero-Diciembre de 2015



■ Financieras

■ Bancos

■ Autofinanciamientos

Fuente: AMDA con información de JATO Dynamics.

All rights reserved © JATO Dynamics 2015.

***Nota: Incluye información de la mayoría de las instituciones crediticias, por lo tanto es un indicador de tendencia.**

Asociación Mexicana de Distribuidores de Automotores



Comportamiento del financiamiento

Durante diciembre de 2015 la colocación de crédito para la adquisición de automotores aumentó 22.9% respecto a similar mes de 2014. La doceava tasa positiva del año.

Financiamiento automotriz 2005 a 2015

Unidades

Mes/Año	2005	2006	2007	2008	2009	2010	2011	2012	2013	2014	2015
Enero	71,461	69,797	72,456	69,885	43,217	31,649	41,049	45,507	52,125	56,265	70,003
Febrero	58,544	57,457	57,213	54,908	33,048	28,091	34,409	38,062	43,442	46,941	60,355
Marzo	54,517	59,636	58,494	48,247	34,937	34,357	37,933	42,567	44,012	47,746	65,358
Abril	51,314	49,373	50,812	52,620	31,339	27,272	31,571	37,378	46,520	45,108	57,192
Mayo	49,913	52,657	53,404	51,776	27,364	27,682	33,217	41,832	48,947	49,847	59,985
Junio	52,380	54,073	53,044	51,625	31,653	29,097	35,378	40,405	44,867	49,350	66,033
Julio	54,476	53,199	55,540	54,103	32,453	30,730	35,022	39,917	51,139	57,448	73,556
Agosto	59,135	60,712	60,907	48,893	30,518	35,005	40,120	43,824	51,291	63,391	70,268
Septiembre	53,833	53,779	52,621	43,315	29,892	32,514	36,186	40,702	43,581	57,447	66,988
Octubre	54,579	59,334	59,268	46,207	32,129	33,970	38,506	42,199	49,235	61,032	71,040
Noviembre	59,019	59,684	55,866	36,226	30,076	35,359	40,744	46,829	54,294	65,424	76,082
Diciembre	88,301	83,062	73,729	50,377	46,826	53,397	60,037	59,310	68,843	81,946	100,729
Total	707,472	712,763	703,354	608,182	403,452	399,123	464,172	518,532	598,296	681,945	837,589

Fuente: AMDA con información de JATO Dynamics.

Copyright © JATO Dynamics Limited 2015. All rights reserved.

***Nota: Incluye información de la mayoría de las instituciones crediticias, por lo tanto es un indicador de tendencia.**



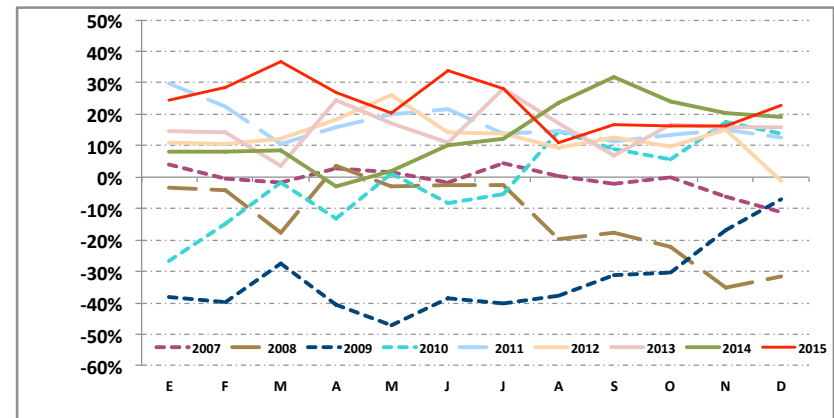
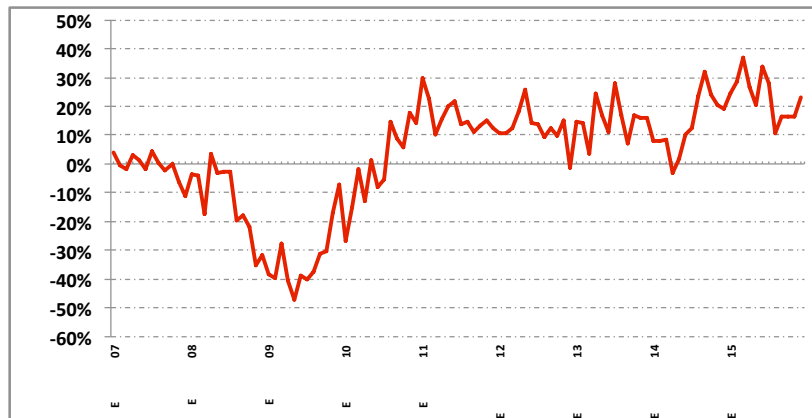
Comportamiento del financiamiento*

Tasas de crecimiento

Mes / Año	2006	2007	2008	2009	2010	2011	2012	2013	2014	2015
Enero	-2.3%	3.8%	-3.5%	-38.2%	-26.8%	29.7%	10.9%	14.5%	7.9%	24.4%
Febrero	-1.9%	-0.4%	-4.0%	-39.8%	-15.0%	22.5%	10.6%	14.1%	8.1%	28.6%
Marzo	9.4%	-1.9%	-17.5%	-27.6%	-1.7%	10.4%	12.2%	3.4%	8.5%	36.9%
Abril	-3.8%	2.9%	3.6%	-40.4%	-13.0%	15.8%	18.4%	24.5%	-3.0%	26.8%
Mayo	5.5%	1.4%	-3.0%	-47.1%	1.2%	20.0%	25.9%	17.0%	1.8%	20.3%
Junio	3.2%	-1.9%	-2.7%	-38.7%	-8.1%	21.6%	14.2%	11.0%	10.0%	33.8%
Julio	-2.3%	4.4%	-2.6%	-40.0%	-5.3%	14.0%	14.0%	28.1%	12.3%	28.0%
Agosto	2.7%	0.3%	-19.7%	-37.6%	14.7%	14.6%	9.2%	17.0%	23.6%	10.8%
Septiembre	-0.1%	-2.2%	-17.7%	-31.0%	8.8%	11.3%	12.5%	7.1%	31.8%	16.6%
Octubre	8.7%	-0.1%	-22.0%	-30.5%	5.7%	13.4%	9.6%	16.7%	24.0%	16.4%
Noviembre	1.1%	-6.4%	-35.2%	-17.0%	17.6%	15.2%	14.9%	15.9%	20.5%	16.3%
Diciembre	-5.9%	-11.2%	-31.7%	-7.0%	14.0%	12.4%	-1.2%	16.1%	19.0%	22.9%
Total	0.7%	-1.3%	-13.5%	-33.7%	-1.1%	16.3%	11.7%	15.4%	14.0%	22.8%

Nota: Tasas de crecimiento respecto al mismo mes del año inmediato anterior.

Tendencia mensual de tasas de crecimiento



Fuente: AMDA con información de JATO Dynamics.

Copyright © JATO Dynamics Limited 2015. All rights reserved.

***Nota: Incluye información de la mayoría de las instituciones crediticias, por lo tanto es un indicador de tendencia.**



Financiamiento por tipo de institución*

Enero-Diciembre de 2014 y 2015

- ✓ Los bancos disminuyeron su participación en el financiamiento en 0.9 puntos porcentuales.
- ✓ Por su parte, las financieras aumentaron su participación en 2.3 puntos porcentuales.
- ✓ Las empresas de autofinanciamiento retrocedieron 1.4 puntos porcentuales.

Unidades

Empresa	2014	2015
Financieras	445,208	566,358
Bancos	190,844	226,972
Autofinanciamientos	45,893	44,229
Total	681,945	837,559

Participación

Empresa	2014	2015
Financieras	65.3%	67.6%
Bancos	28.0%	27.1%
Autofinanciamientos	6.7%	5.3%
Total	100.0%	100.0%

Fuente: AMDA con información de JATO Dynamics.

Copyright © JATO Dynamics Limited 2015. All rights reserved.

**Nota: Incluye información de la mayoría de las instituciones crediticias, por lo tanto es un indicador de tendencia.*



Top Ten del financiamiento automotriz

- ✓ Al mes de diciembre de 2015, las 10 instituciones financieras con mayor participación en el crédito automotriz representaron el 86.5% del total. En 2014 el indicador fue 86.2%.
- ✓ El grupo de las 10 instituciones líderes presenta una estructura conformada por cuatro bancos y seis financieras de marca.

Empresa	2014		2015		Variación 2015/2014	
	Unidades	% del Total	Unidades	% del Total	Absoluta	Relativa
NR Finance Mexico	157,337	23.1%	193,604	23.1%	36,267	23.1%
GM Financial	82,058	12.0%	105,554	12.6%	23,496	28.6%
Volkswagen Financial Services	77,725	11.4%	96,528	11.5%	18,803	24.2%
BBVA Bancomer	80,959	11.9%	94,447	11.3%	13,488	16.7%
CF Credit Services, S.A. DE C.V., SOFOM E.R.	40,195	5.9%	53,320	6.4%	13,125	32.7%
Toyota Financial Services	35,251	5.2%	47,819	5.7%	12,568	35.7%
Banorte	33,779	5.0%	43,455	5.2%	9,676	28.6%
Scotiabank Inverlat	38,242	5.6%	43,183	5.2%	4,941	12.9%
Ford Credit	24,937	3.7%	26,383	3.1%	1,446	5.8%
Banregio	17,060	2.5%	20,115	2.4%	3,055	17.9%
Otros	94,402	13.8%	113,151	13.5%	18,749	19.9%
Total	681,945	100.0%	837,559	100.0%	155,614	22.8%

Cifras enero-diciembre de cada año.

Fuente: AMDA con información de JATO Dynamics.

Copyright © JATO Dynamics Limited 2015. All rights reserved.

****Nota: Incluye información de la mayoría de las instituciones crediticias, por lo tanto es un indicador de tendencia.**



Tendencia de los plazos

- ✓ Al mes de diciembre de 2015 los plazos de 36, 48 y 60 meses en el financiamiento automotriz representaron el 62.7% del total, porcentaje igual al de mismo periodo de 2014.

Plazos	2014*		2015*		Variación 2015-2014	
	Unidades	% del Total	Unidades	% del Total	Absoluta	Relativa
3	1,505	0.2%	1,380	0.2%	-125	-8.3%
6	1,011	0.1%	1,030	0.1%	19	1.9%
12	20,689	3.0%	21,550	2.6%	861	4.2%
18	14,547	2.1%	12,541	1.5%	-2,006	-13.8%
24	80,828	11.9%	90,068	10.8%	9,240	11.4%
30	6,175	0.9%	5,238	0.6%	-937	-15.2%
36	111,835	16.4%	114,787	13.7%	2,952	2.6%
42	635	0.1%	717	0.1%	82	12.9%
48	173,995	25.5%	221,124	26.4%	47,129	27.1%
54	497	0.1%	448	0.1%	-49	-9.9%
60	141,266	20.7%	188,845	22.5%	47,579	33.7%
72	35,307	5.2%	64,636	7.7%	29,329	83.1%
Otros	47,762	7.0%	70,936	8.5%	23,174	48.5%
Otros (Autofinanciamiento)*	45,893	6.7%	44,229	5.3%	-1,664	-3.6%
Total	681,945	100%	837,529	100%	155,584	22.8%

Fuente: Elaborado por AMDA con información de JATO Dynamics. Cifras enero-diciembre.

*Autofinanciamiento se refiere a adjudicaciones

Copyright © JATO Dynamics Limited 2015. All rights reserved.

Nota: Cifras para 2014 acorde al reporte cierre 2014 de JATO Dynamics.



Colocación de créditos por tipo de institución

Financieras de marca

Empresa	Enero-Diciembre		Variación		Participación en	
	2014	2015	Absoluta	Relativa	2014	2015
NR Finance México	157,337	193,604	36,267	23.1%	35.3%	34.2%
GM Financial	80,882	104,158	23,276	28.8%	18.2%	18.4%
GM Financial (Otras)	1,176	1,396	220	18.7%	0.3%	0.2%
VW Credit	77,725	96,528	18,803	24.2%	17.5%	17.0%
CF Credit Services, S.A. DE C.V., SOFOM E.R.	30,089	43,065	12,976	43.1%	6.8%	7.6%
CF Credit Services, S.A. DE C.V., SOFOM E.R.	10,106	10,255	149	1.5%	2.3%	1.8%
Toyota Financial Services	35,251	47,819	12,568	35.7%	7.9%	8.4%
Ford Credit	24,937	26,383	1,446	5.8%	5.6%	4.7%
Seat Financial Services	12,155	12,884	729	6.0%	2.7%	2.3%
Hyundai Finance	4,844	11,844	7,000	144.5%	1.1%	2.1%
BMW Financial Services México	4,219	4,728	509	12.1%	0.9%	0.8%
Audi Financial Services	4,283	5,464	1,181	27.6%	1.0%	1.0%
Mini Financial Services Mexico	2,204	2,586	382	17.3%	0.5%	0.5%
KIA Finance	-	5,644	-	-	-	-
Peugeot Finance	0	0	0	-	0.0%	0.0%
Total	445,208	566,358	121,150	27.2%	100.0%	100.0%

Fuente: Elaborado por Amda con información de JATO Dynamics. Cifras enero-diciembre.

Copyright © JATO Dynamics Limited 2015. All rights reserved.

NR Finance México, GM Financial, VW Credit, CF Credit Services y Toyota Financial Services financiaron el 87.7% del total de unidades a diciembre 2015, mientras que en 2014 fue de 88.2 por ciento.



Bancos

Empresa	Enero-Diciembre		Variación		Participación en	
	2014	2015	Absoluta	Relativa	2014	2015
BBVA Bancomer	80,959	94,447	13,488	16.7%	42.4%	41.6%
Scotiabank Inverlat	38,242	43,183	4,941	12.9%	20.0%	19.0%
Banorte	33,779	43,455	9,676	28.6%	17.7%	19.1%
BNP Paribas	13,636	17,885	4,249	31.2%	7.1%	7.9%
Banregio	17,060	20,115	3,055	17.9%	8.9%	8.9%
BAM (Mi Banco Autofin)	2,472	3,173	701	28.4%	1.3%	1.4%
IN Credit	4,222	4,085	-137	-3.2%	2.2%	1.8%
UNIFIN	474	629	155	32.7%	0.2%	0.3%
Finanmadrid	0	0	0	-	0.0%	0.0%
Total	190,844	226,972	36,128	18.9%	100.0%	100.0%

Fuente: Elaborado por Amda con información de JATO Dynamics. Cifras enero-diciembre.
Copyright © JATO Dynamics Limited 2015. All rights reserved.

Empresas de autofinanciamiento

Empresa	Enero-Diciembre		Variación		Participación en	
	2014	2015	Absoluta	Relativa	2014	2015
Sicrea - Nissan	13,947	17,773	3,826	27.4%	30.4%	40.2%
Autofin	12,243	6,780	-5,463	-44.6%	26.7%	15.3%
Afasa - VW	6,892	7,156	264	3.8%	15.0%	16.2%
Suauto - GM	6,869	6,545	-324	-4.7%	15.0%	14.8%
Conauto - Ford	5,112	4,984	-128	-2.5%	11.1%	11.3%
Autofinanciamiento Honda	830	989	159	19.2%	1.8%	2.2%
Hyundai CONTIGO	0	2	2	-	0.0%	0.0%
Total	45,893	44,229	-1,664	-3.6%	100.0%	100.0%

Fuente: Elaborado por Amda con información de JATO Dynamics. Cifras enero-diciembre.
Copyright © JATO Dynamics Limited 2015. All rights reserved.

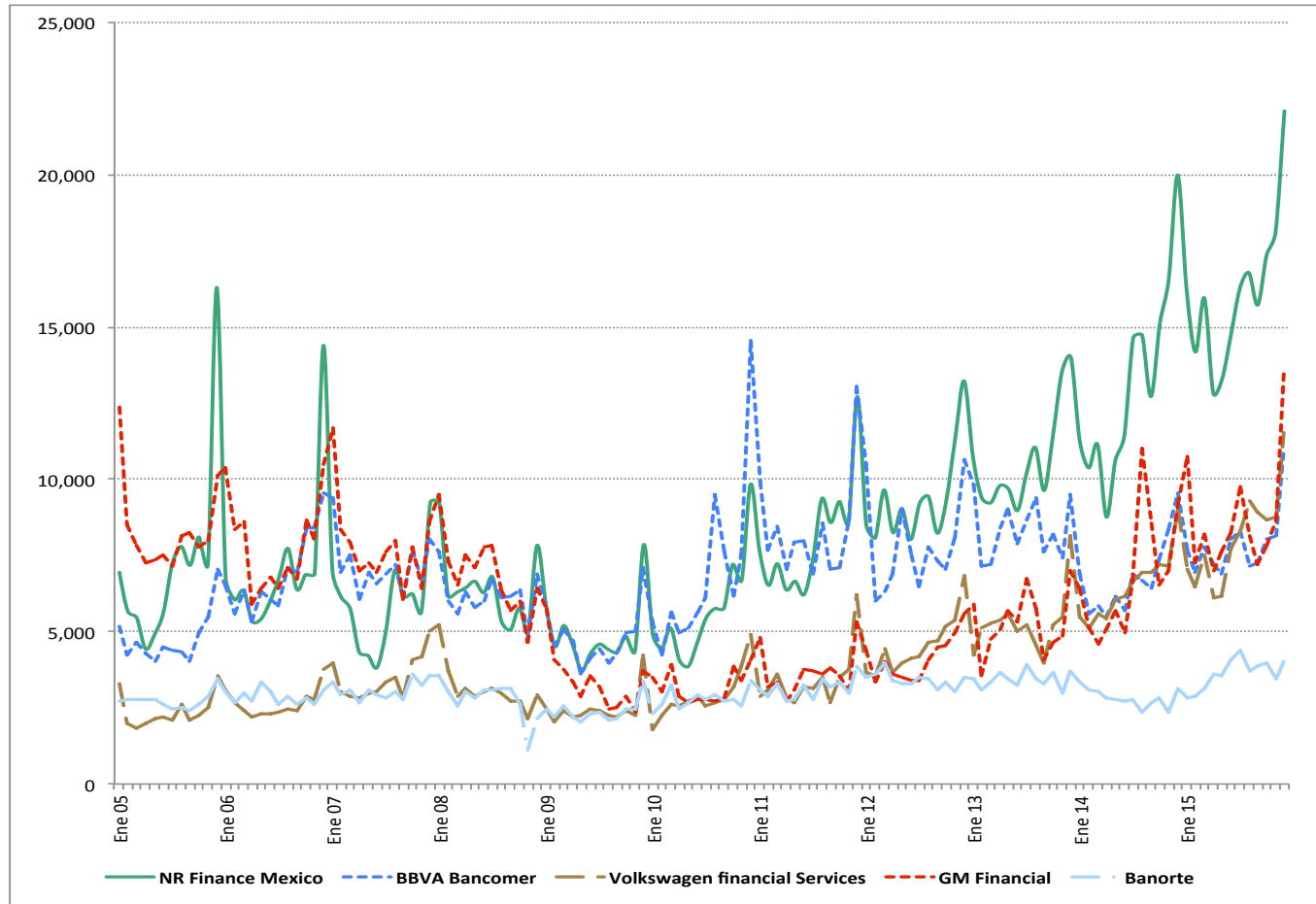
Bancomer, Scotiabank y Banorte concentran el 79.8% de la colocación bancaria al mes de diciembre 2015, mientras que en 2014 fue de 80.2 por ciento.

Autofin, Sicrea de Nissan y Afasa de VW colocaron el 71.7% de los créditos de las empresas de autofinanciamiento al mes de diciembre de 2015. En 2014 su participación fue de 72.1%



Financiamiento mensual de vehículos 2008 a 2015

Unidades



Fuente: Elaborado por Amda con información de JATO Dynamics.
Copyright © JATO Dynamics Limited 2015. All rights reserved.

Estas cinco empresas dominan el mercado con el 63.5% del total de financiamientos colocados al mes de diciembre de 2015.



Fuentes

Este reporte es realizado por la Asociación Mexicana de Distribuidores de Automotores AMDA A.C. con información de AMIA en el caso de comercialización y de colocaciones con base en JATO Dynamics al 29 de enero del 2016. All rights reserved © JATO Dynamics 2016.

JATO Dynamics Ltd.
T +52 55 5344 6738

Copyright © JATO Dynamics Limited 2016. All rights reserved.
Información proporcionada por JATO Dynamics del Reporte de Colocaciones de Crédito Automotriz actualizada al día 5 de Enero de 2016.

Aunque JATO Dynamics ha realizado su mayor esfuerzo para asegurar que los datos sean completos y confiables existe el riesgo de que la información cambie entre el tiempo de actualización y el cierre de publicación, por lo tanto JATO Dynamics y AMDA no garantizan la información. Por favor tenga cuidado al utilizar la información.