



Asociación Mexicana de  
Distribuidores de Automotores

# Evolución de la comercialización de Camiones Pesados

Diciembre 2015





# Comercialización Mayoreo (Unidades)

Venta Mayoreo Diciembre		
2014	2015	Var. %

Venta Mayoreo Acumulado a Diciembre		
2014	2015	Var. %

## CARGA

Clase 4 y Clase 5

234	466	99.1
-----	-----	------

4,140	3,325	-19.7
-------	-------	-------

Clase 6

170	194	14.1
-----	-----	------

1,564	1,936	23.8
-------	-------	------

Clase 7

130	88	-32.3
-----	----	-------

858	1,043	21.6
-----	-------	------

Clase 8

683	691	1.2
-----	-----	-----

8,032	8,612	7.2
-------	-------	-----

Tractocamiones Quinta Rueda

1,406	1,750	24.5
-------	-------	------

13,189	14,883	12.8
--------	--------	------

**Total Carga**

<b>2,623</b>	<b>3,189</b>	<b>21.6</b>
--------------	--------------	-------------

<b>27,783</b>	<b>29,799</b>	<b>7.3</b>
---------------	---------------	------------

## PASAJE

Clase 5 y Clase 6

172	82	-52.3
-----	----	-------

990	1,066	7.7
-----	-------	-----

Clase 7

364	539	48.1
-----	-----	------

4,302	4,643	7.9
-------	-------	-----

Clase 8

390	365	-6.4
-----	-----	------

1,673	1,942	16.1
-------	-------	------

Autobuses Foráneos

186	236	26.9
-----	-----	------

1,626	1,175	-27.7
-------	-------	-------

**Total Pasaje**

<b>1,112</b>	<b>1,222</b>	<b>9.9</b>
--------------	--------------	------------

<b>8,591</b>	<b>8,826</b>	<b>2.7</b>
--------------	--------------	------------

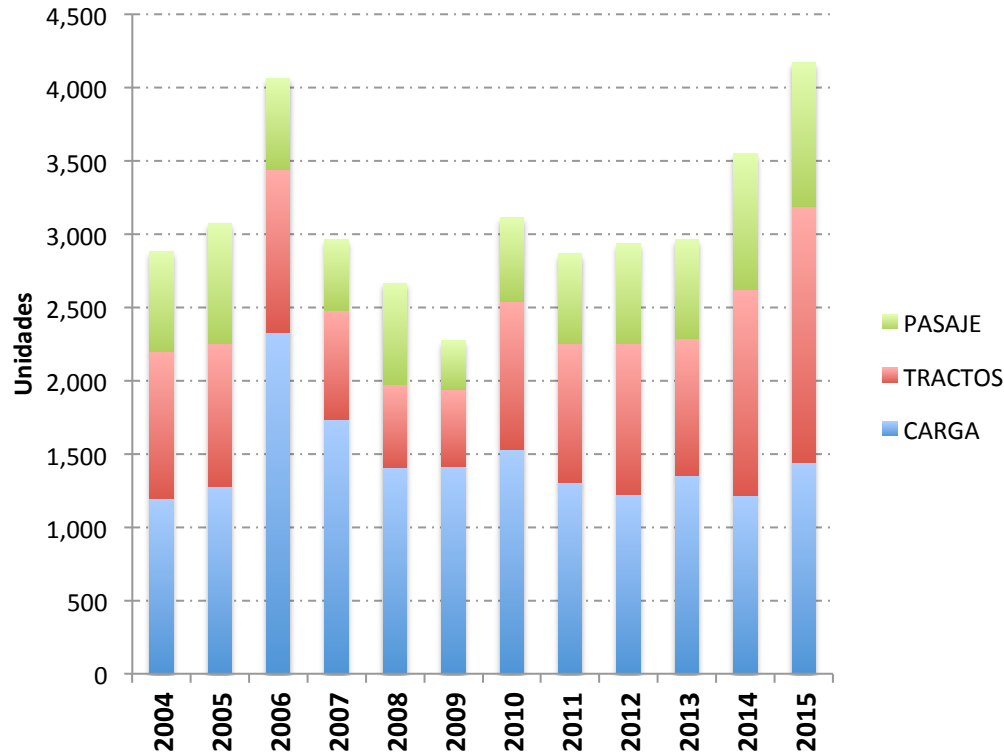
**Total General**

<b>3,735</b>	<b>4,411</b>	<b>18.1</b>
--------------	--------------	-------------

<b>36,374</b>	<b>38,625</b>	<b>6.2</b>
---------------	---------------	------------

Fuente: ANPACT

## DICIEMBRE



En diciembre de 2015, la estructura de comercialización al mayoreo de camiones pesados fue de 34% carga, 42% tractos y 24% pasaje.

- INCREMENTO DE 40.8% RESPECTO A SIMILAR PERÍODO DE 2013.
- AUMENTO DE 42.2% RESPECTO A SIMILAR PERÍODO DE 2012.
- CRECIMIENTO DE 45.7% RESPECTO A MISMO PERÍODO DE 2011.
- CRECIMIENTO DE 34.1% RESPECTO A MISMO PERÍODO DE 2010.
- CRECIMIENTO DE 83.8% RESPECTO A SIMILAR PERÍODO DE 2009.
- POR ENCIMA DE MISMO LAPSO DE 2008: 56.5%
- POR DEBAJO DE LOS RESULTADOS DE DICIEMBRE DE 2007: 40.7%

## DICIEMBRE

Media		2004	2005	2006	2007	2008	2009	2010	2011	2012	2013	2014	2015	Var(%) 15 Vs 14
1,453	CARGA	1,195	1,279	2,332	1,738	1,405	1,413	1,530	1,307	1,223	1,353	1,217	1,439	18.2
1,002	TRACTOS	1,005	978	1,113	743	572	530	1,014	949	1,030	937	1,406	1,750	24.5
673	PASAJE	684	819	621	486	690	329	569	610	683	675	926	986	6.5
3,128	TOTAL	2,884	3,076	4,066	2,967	2,667	2,272	3,113	2,866	2,936	2,965	3,549	4,175	17.6

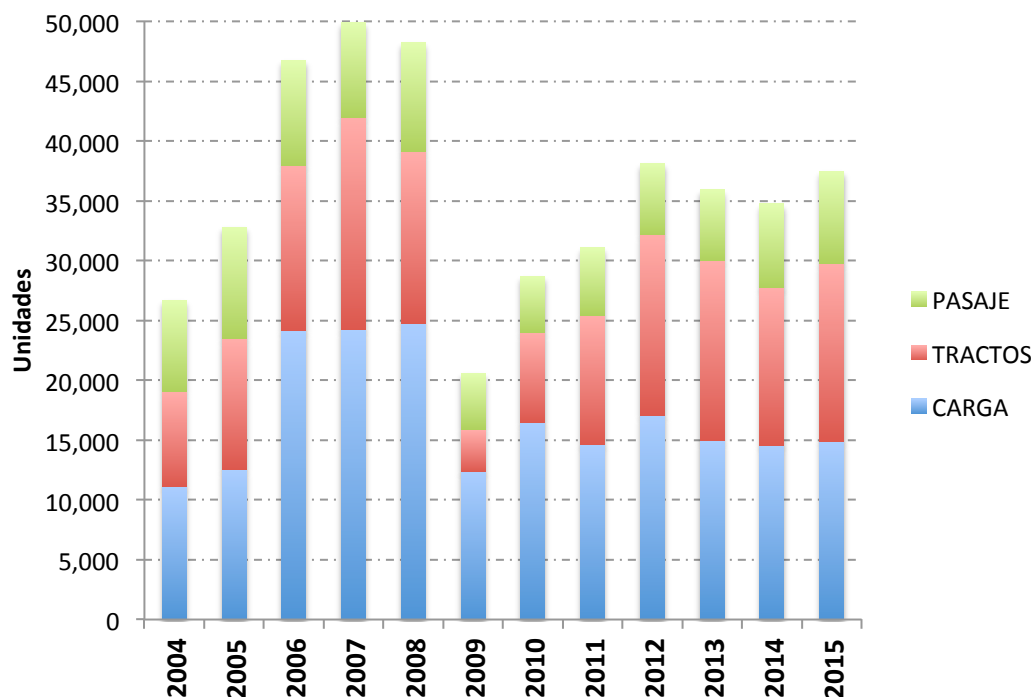
Fuente: Elaborado por AMDA con cifras de ANPACT

\*Excluye Autobuses. Mínimos y máximos marcados en rojo y verde respectivamente



# Comercialización al Mayoreo acumulado

## ENERO-DICIEMBRE



En enero-diciembre de 2015, la estructura de comercialización al mayoreo de camiones pesados fue de 40% carga, 40% tractos y 20% pasaje.

- AUMENTO DE 4.2% RESPECTO A SIMILAR PERÍODO DE 2013.
- DISMINUCIÓN DE -1.9% RESPECTO A SIMILAR PERÍODO DE 2012.
- CRECIMIENTO DE 20.5% RESPECTO A MISMO PERÍODO DE 2011.
- CRECIMIENTO DE 30.5% RESPECTO A MISMO PERÍODO DE 2010.
- CRECIMIENTO DE 81.8% RESPECTO A SIMILAR PERÍODO DE 2009.
- POR DEBAJO DE MISMO LAPSO DE 2008: **-22.4%**
- POR DEBAJO DE LOS RESULTADOS DE ENERO A DICIEMBRE DE 2007: **-25%**

## ENE-DIC

Media		2004	2005	2006	2007	2008	2009	2010	2011	2012	2013	2014	2015	Var(%) 15 Vs 14
16,812	CARGA	11,104	12,578	24,131	24,244	24,753	12,342	16,444	14,613	17,083	14,947	14,594	14,916	2.2
12,085	TRACTOS	7,950	10,904	13,829	17,733	14,400	3,563	7,565	10,850	15,109	15,049	13,189	14,883	12.8
7,021	PASAJE	7,607	9,334	8,758	7,954	9,081	4,697	4,685	5,609	5,970	5,937	6,965	7,651	9.8
	TOTAL	26,661	32,816	46,718	49,931	48,234	20,602	28,694	31,072	38,162	35,933	34,748	37,450	7.8

Fuente: Elaborado por AMDA con cifras de ANPACT

\*Excluye Autobuses. Mínimos y máximos marcados en rojo y verde respectivamente



# Balance Mayoreo Vs Menudeo

Balance  
(Mayoreo - Menudeo)

## DICIEMBRE

	2004	2005	2006	2007	2008	2009	2010	2011	2012	2013	2014	2015
CARGA	9	-145	32	-714	-92	81	-287	-106	-70	-335	-147	-327
TRACTOS	-74	-208	-438	-955	-211	-87	-153	-199	-300	-369	101	-226
PASAJE	-27	217	0	-456	-151	-80	-128	19	87	-54	362	122
<b>TOTAL</b>	<b>-92</b>	<b>-136</b>	<b>-406</b>	<b>-2,125</b>	<b>-454</b>	<b>-86</b>	<b>-568</b>	<b>-286</b>	<b>-283</b>	<b>-758</b>	<b>316</b>	<b>-431</b>

## ENE-DIC

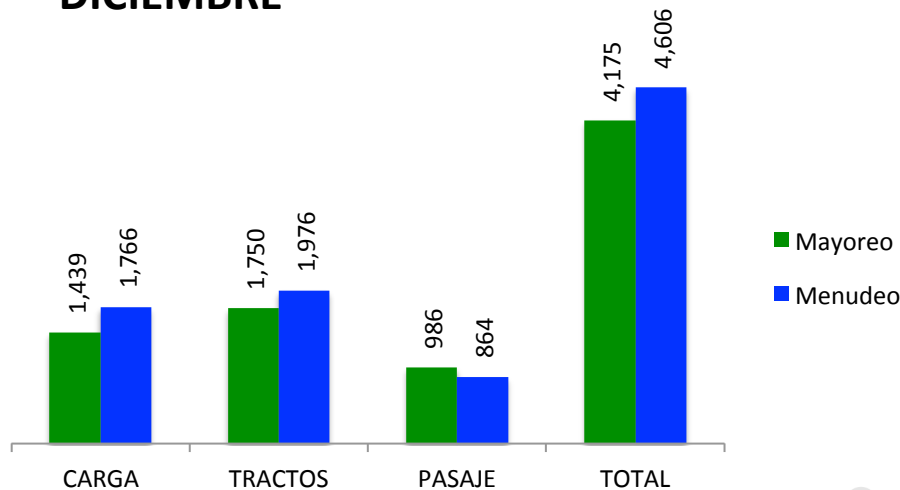
	2004	2005	2006	2007	2008	2009	2010	2011	2012	2013	2014	2015
CARGA	317	458	434	-1,106	982	-1,093	831	-212	380	-1,151	896	220
TRACTOS	135	-344	-171	341	366	-923	581	29	322	2	360	338
PASAJE	-137	764	-142	-1,046	197	-274	301	48	201	-312	543	245
<b>TOTAL</b>	<b>315</b>	<b>878</b>	<b>121</b>	<b>-1,811</b>	<b>1,545</b>	<b>-2,290</b>	<b>1,713</b>	<b>-135</b>	<b>903</b>	<b>-1,461</b>	<b>1,799</b>	<b>803</b>

Fuente: Elaboración AMDA con información de ANPACT.

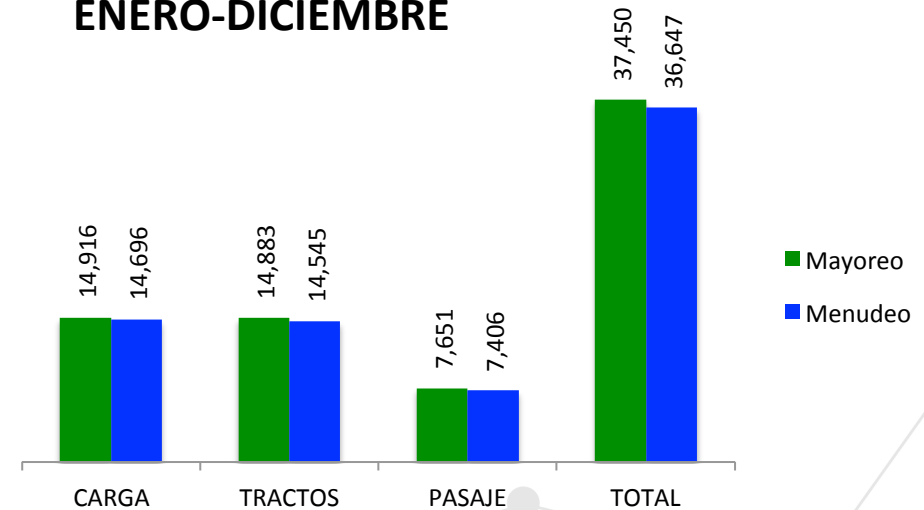
\*No incluye autobuses.

\*\*Balance refiere a la diferencia entre las ventas al mayoreo y las ventas al menudeo.

## DICIEMBRE



## ENERO-DICIEMBRE





# Comercialización Menudeo (Unidades)

Venta Menudeo Diciembre		Var. %
2014	2015	

Venta Menudeo Acumulado a Diciembre		Var. %
2014	2015	

## CARGA

Clase 4 y Clase 5

Clase 6

Clase 7

Clase 8

Tractocamiones Quinta Rueda

303	408	34.7
202	233	15.3
84	110	31.0
775	1,015	31.0
1,305	1,976	51.4

3,722	3,355	-9.9
1,449	1,907	31.6
833	1,044	25.3
7,733	8,390	8.5
12,790	14,545	13.7

**Total Carga**

2,669	3,742	40.2
-------	-------	------

26,527	29,241	10.2
--------	--------	------

## PASAJE

Clase 5 y Clase 6

Clase 7

Clase 8

Autobuses Foráneos

126	67	-46.8
333	489	46.8
105	308	193.3
231	241	4.3

806	1,026	27.3
4,203	4,553	8.3
1,413	1,827	29.3
1,650	1,179	-28.5

**Total Pasaje**

795	1,105	39.0
-----	-------	------

8,072	8,585	6.4
-------	-------	-----

**Total General**

3,464	4,847	39.9
-------	-------	------

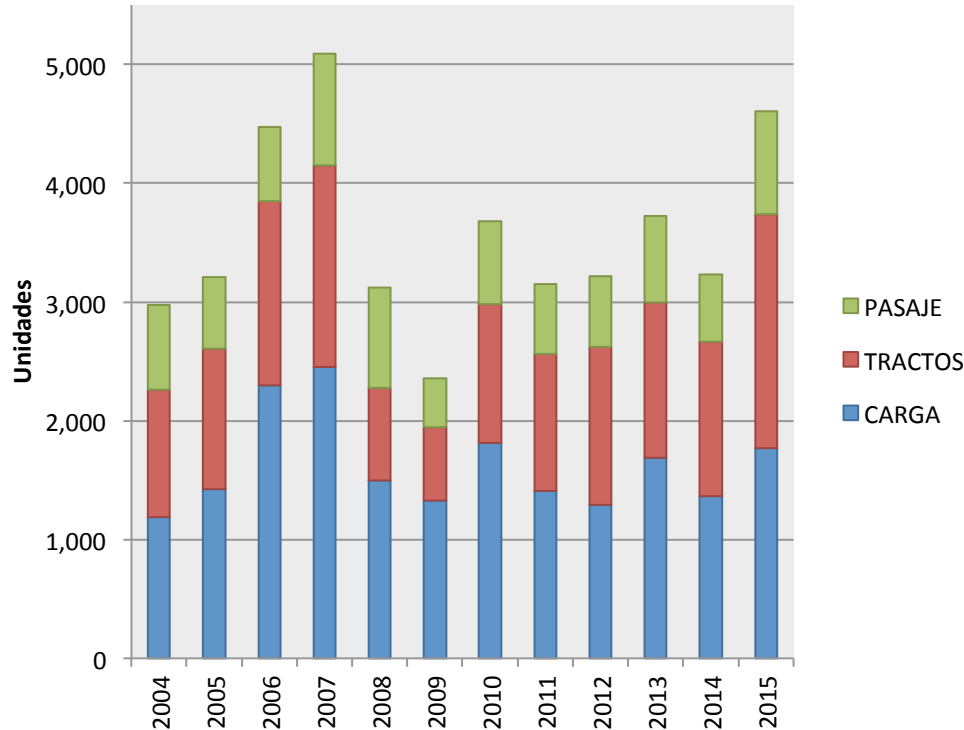
34,599	37,826	9.3
--------	--------	-----

Fuente: ANPACT



# Comercialización mensual: Menudeo

## DICIEMBRE



En diciembre de 2015, la estructura de comercialización al menudeo de camiones pesados fue de 38% carga, 43% tractos y 19% pasaje.

- AUMENTO DE 23.7% RESPECTO A SIMILAR PERÍODO DE 2013.
- CRECIMIENTO DE 43.1% RESPECTO A SIMILAR PERÍODO DE 2012.
- INCREMENTO DE 46.1% RESPECTO A MISMO PERÍODO DE 2011.
- CRECIMIENTO DE 25.1% RESPECTO A MISMO PERÍODO DE 2010.
- CRECIMIENTO DE 95.3% RESPECTO A SIMILAR PERÍODO DE 2009.
- POR ENCIMA DE MISMO LAPSO DE 2008: 47.6%
- POR DEBAJO DE LOS RESULTADOS DE DICIEMBRE DE 2007: -9.5%

## DICIEMBRE

Media		2004	2005	2006	2007	2008	2009	2010	2011	2012	2013	2014	2015	Var(%) 15 Vs 14
1,628	CARGA	1,186	1,424	2,300	2,452	1,497	1,332	1,817	1,413	1,293	1,688	1,364	1,766	29.5
1,262	TRACTOS	1,079	1,186	1,551	1,698	783	617	1,167	1,148	1,330	1,306	1,305	1,976	51.4
681	PASAJE	711	602	621	942	841	409	697	591	596	729	564	864	53.2
3,570	TOTAL	2,976	3,212	4,472	5,092	3,121	2,358	3,681	3,152	3,219	3,723	3,233	4,606	42.5

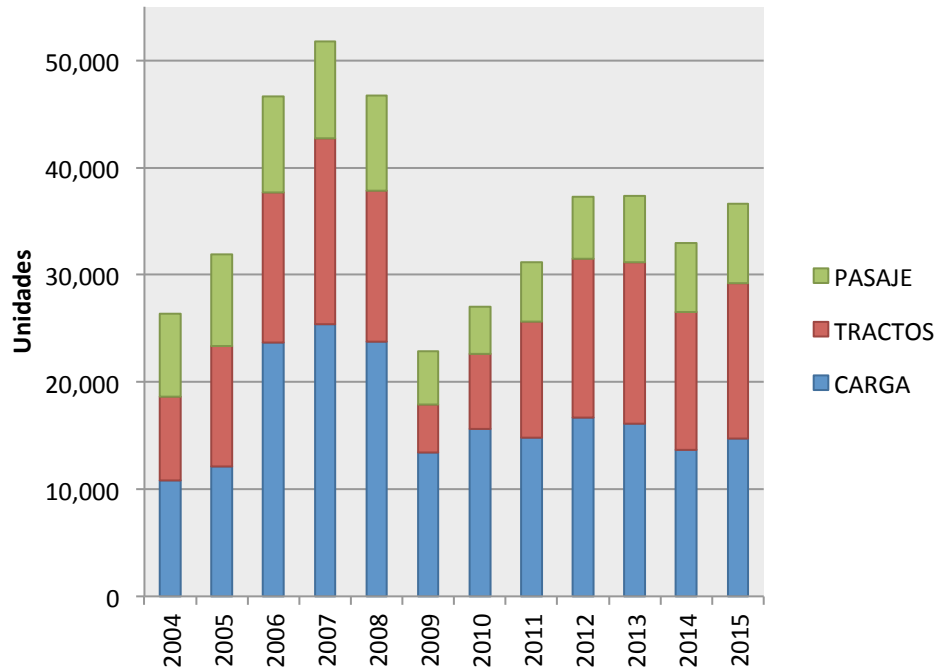
Fuente: Elaborado por AMDA con cifras de ANPACT

\*Excluye Autobuses. Mínimos y máximos marcados en rojo y verde respectivamente



# Comercialización acumulada: Menudeo

## ENERO-DICIEMBRE



En enero-diciembre de 2015, la estructura de comercialización al menudeo de camiones pesados fue de 40% carga, 40% tractos y 20% pasaje.

- DECREMENTO DE **-2.0%** RESPECTO A SIMILAR PERÍODO DE 2013.
- DECREMENTO DE **-1.6%** RESPECTO A SIMILAR PERÍODO DE 2012.
- CRECIMIENTO DE **17.4%** RESPECTO A MISMO PERÍODO DE 2011.
- CRECIMIENTO DE **35.8%** RESPECTO A MISMO PERÍODO DE 2010.
- CRECIMIENTO DE **60.1%** RESPECTO A SIMILAR PERÍODO DE 2009.
- POR DEBAJO DE MISMO LAPSO DE 2008: **-21.5%**
- POR DEBAJO DE LOS RESULTADOS DE ENERO A DICIEMBRE DE 2007: **-29.2%**

## ENE-DIC

Media		2004	2005	2006	2007	2008	2009	2010	2011	2012	2013	2014	2015	Var(%) 15 Vs 14
16,733	CARGA	10,787	12,120	23,697	25,350	23,771	13,435	15,613	14,825	16,703	16,098	13,698	14,696	7.3
11,999	TRACTOS	7,815	11,248	14,000	17,392	14,034	4,486	6,984	10,821	14,787	15,047	12,829	14,545	13.4
6,988	PASAJE	7,744	8,570	8,900	9,000	8,884	4,971	4,384	5,561	5,769	6,249	6,422	7,406	15.3
	TOTAL	26,346	31,938	46,597	51,742	46,689	22,892	26,981	31,207	37,259	37,394	32,949	36,647	11.2

Fuente: Elaborado por AMDA con cifras de ANPACT

\*Excluye Autobuses. Mínimos y máximos marcados en rojo y verde respectivamente

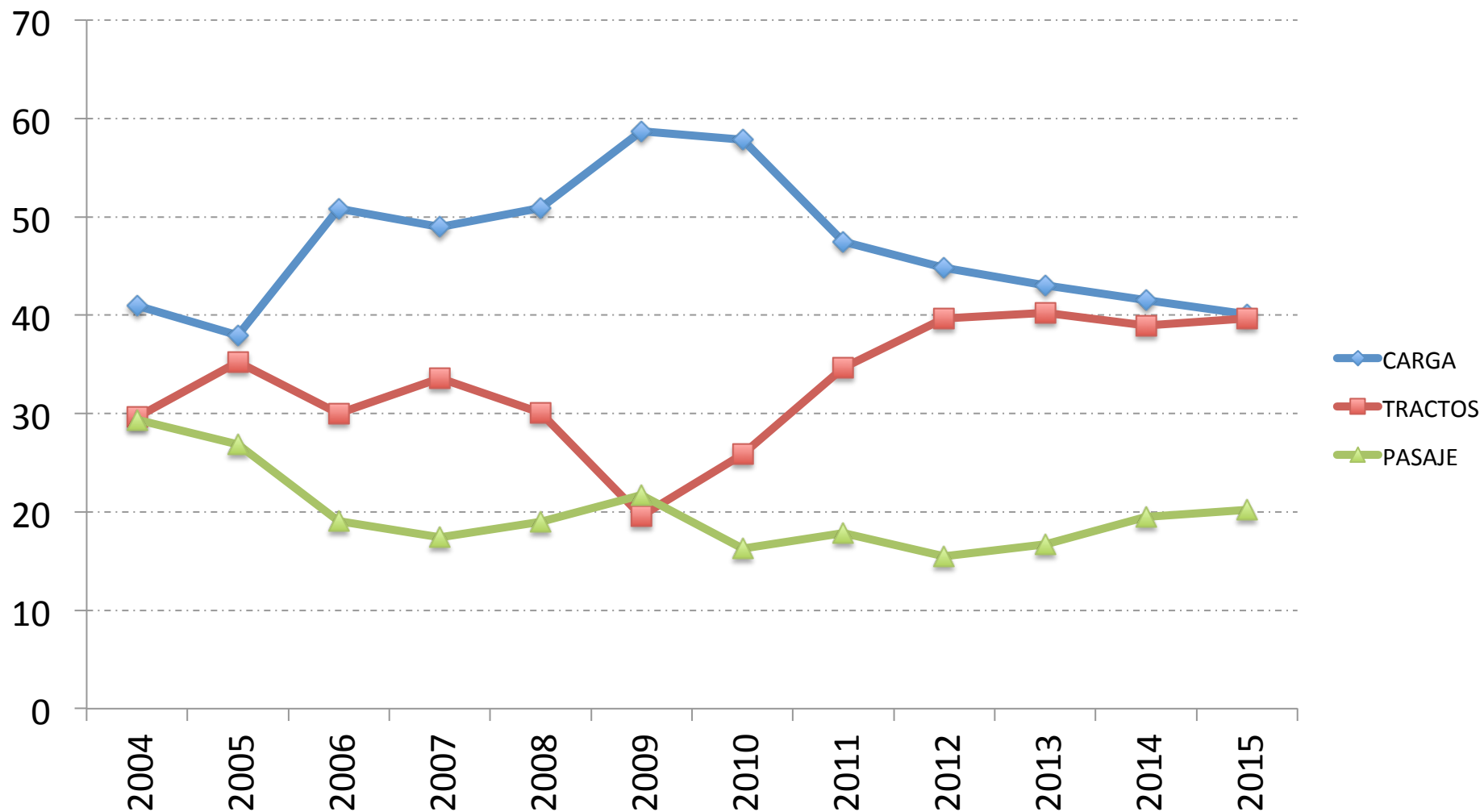




# Evolución por segmentos

( participación % )

Enero-Diciembre



Fuente: Elaborado por AMDA con cifras de ANPACT

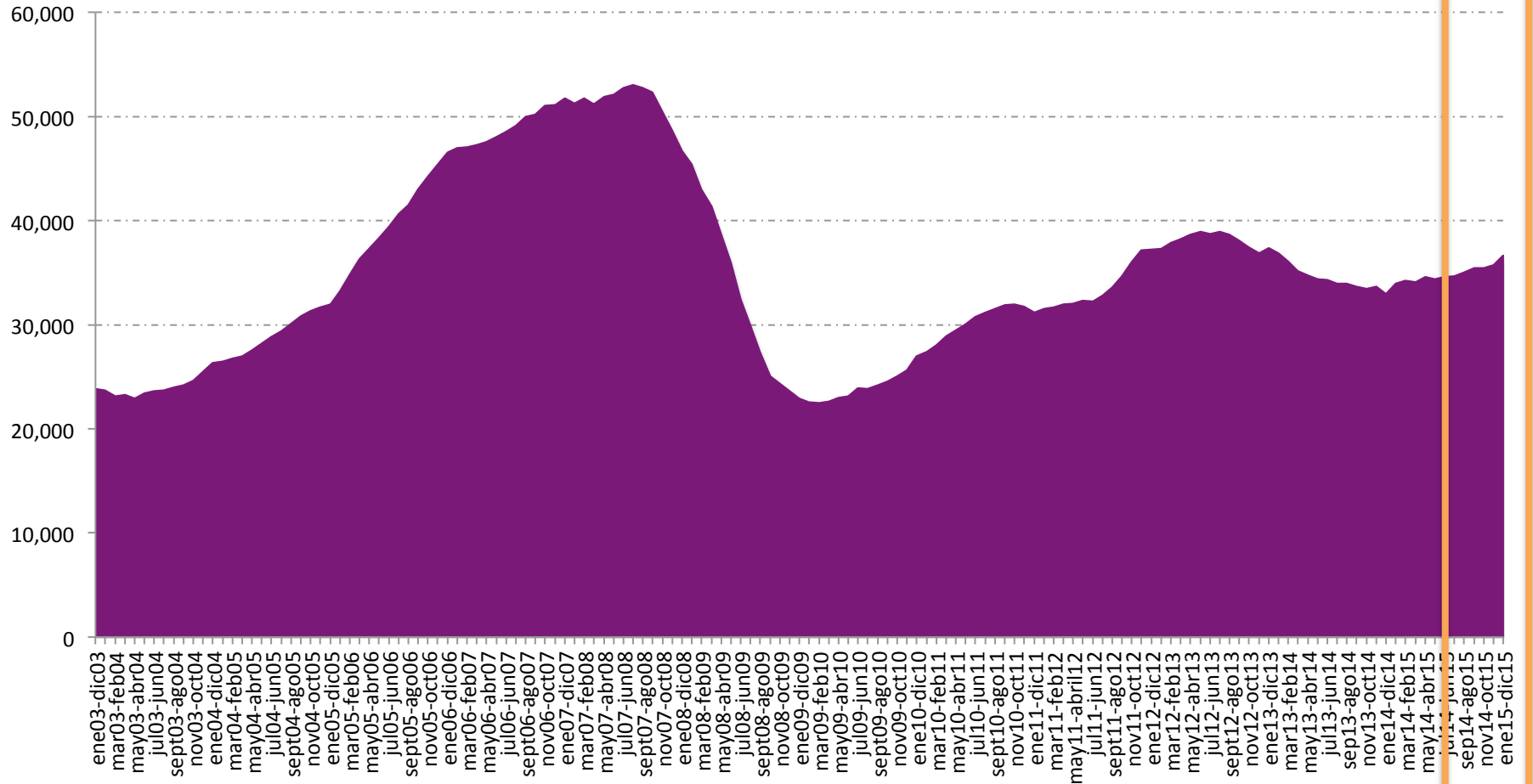
Asociación Mexicana de Distribuidores de Automotores



# Serie Anualizada

## Comercialización camiones pesados

(Unidades)



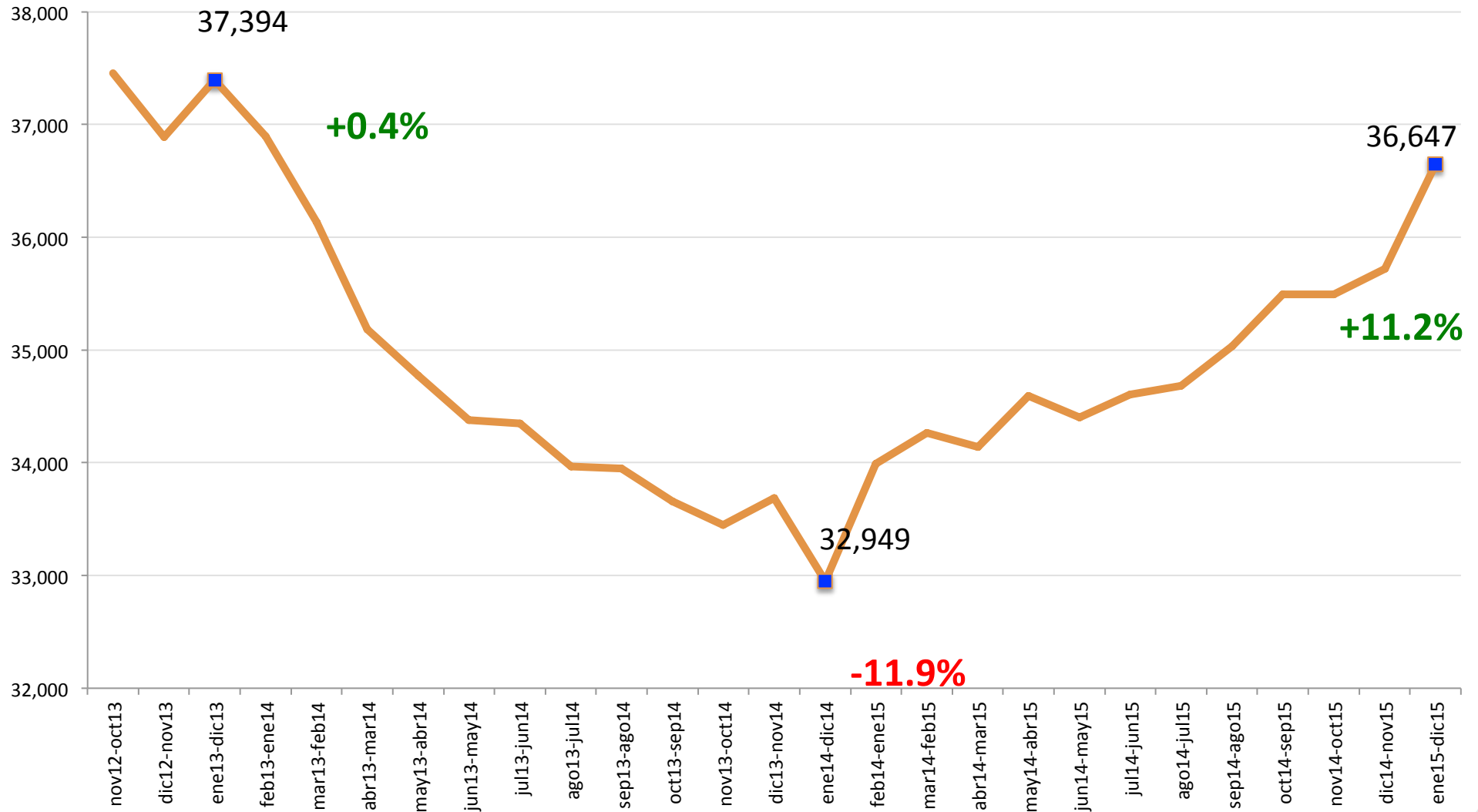
Elaboración AMDA con base en ANPACT.

Nota: Excluye autobuses



# Evolución de ventas anualizadas

En últimos 3 años, 2012-2015:

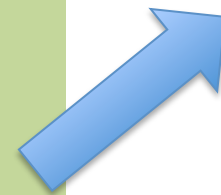




# Tendencia ajustada

## Comercialización de camiones pesados (Unidades)

Mes	Mes	Inicial 2015	Ajuste Marzo 2015	Ajuste Octubre
Reales	E-15	2,279	2,279	
	F	2,490	2,490	
	M	2,283	2,283	
	A	3,000	3,000	
	M	2,558	2,558	
	J	3,076	3,076	
	J	3,056	3,056	
	A	3,348	3,348	
	S	3,101	3,101	
	O	3,558	3,558	
	N	3,292	3,292	
	Estimados	Diciembre	3,126	3,664
	Total	35,167	35,705	35,741



Real Dic 2015:  
**4,606 unidades**  
Var (%): 24%

Real Acumulado Ene-Dic 2015:  
**36,647 unidades**  
Estimado: 35,741 unidades  
Var (%) 2.5%

Var (%)

Real 2014	32,949	6.7	8.4	8.5
-----------	--------	-----	-----	-----

Fuente: AMDA



# Tendencia 2016

	Mes	2016
Estimado	<i>E</i>	2,956
	<i>F</i>	3,274
	<i>M</i>	3,049
	<i>A</i>	3,448
	<i>M</i>	3,312
	<i>J</i>	3,279
	<i>J</i>	3,661
	<i>A</i>	3,425
	<i>S</i>	3,226
	<i>O</i>	3,539
	<i>N</i>	3,535
	<i>D</i>	4,340
	<b>Total</b>	<b>41,045</b>

**Crecimiento Vs 2015 (36,647 u)**

**12.0**

Fuente: AMDA con información de ANPACT.