



Asociación Mexicana de
Distribuidores de Automotores

Reporte de Mercado Interno Automotor

Noviembre 2015



Vehículos ligeros comercializados

En noviembre de 2014 y 2015

| Segmento | Noviembre | | Variación | |
|-------------------------------|----------------|----------------|---------------|--------------|
| | 2014 | 2015 | Unidades | Porcentaje |
| Subcompactos | 36,347 | 42,953 | 6,606 | 18.2% |
| Compactos | 29,347 | 31,759 | 2,412 | 8.2% |
| De lujo | 5,735 | 6,260 | 525 | 9.2% |
| Deportivos | 807 | 742 | -65 | -8.1% |
| Usos múltiples | 24,360 | 27,754 | 3,394 | 13.9% |
| Camiones ligeros | 14,900 | 16,627 | 1,727 | 11.6% |
| Camiones pesados ¹ | 149 | 116 | -33 | -22.1% |
| Total | 111,645 | 126,211 | 14,566 | 13.0% |

¹Camiones pesados incluye: F450, F550.

En noviembre de 2015 se registra la onceava tasa positiva del año.

Vehículos ligeros comercializados

de enero - noviembre de 2015 y 2014

Ventas totales de vehículos ligeros en el país

| Segmento | 2014 | Estructura | % | 2015 | Estructura | % | Variación | |
|-------------------------------|------------------|---------------|---|------------------|---------------|---|----------------|--------------|
| | | | | | | | Absoluta | Relativa |
| Subcompactos | 330,632 | 33.0% | | 430,533 | 36.1% | | 99,901 | 30.2% |
| Compactos | 267,336 | 26.7% | | 294,558 | 24.7% | | 27,222 | 10.2% |
| De Lujo | 54,817 | 5.5% | | 58,664 | 4.9% | | 3,847 | 7.0% |
| Deportivos | 5,369 | 0.5% | | 8,197 | 0.7% | | 2,828 | 52.7% |
| Usos Múltiples | 205,193 | 20.5% | | 242,922 | 20.4% | | 37,729 | 18.4% |
| Camiones ligeros | 137,552 | 13.7% | | 154,775 | 13.0% | | 17,223 | 12.5% |
| Camiones pesados ¹ | 1,237 | 0.1% | | 1,336 | 0.1% | | 99 | 8.0% |
| Total | 1,002,136 | 100.0% | | 1,190,985 | 100.0% | | 188,849 | 18.8% |

¹Camiones pesados incluye: F450, F550.

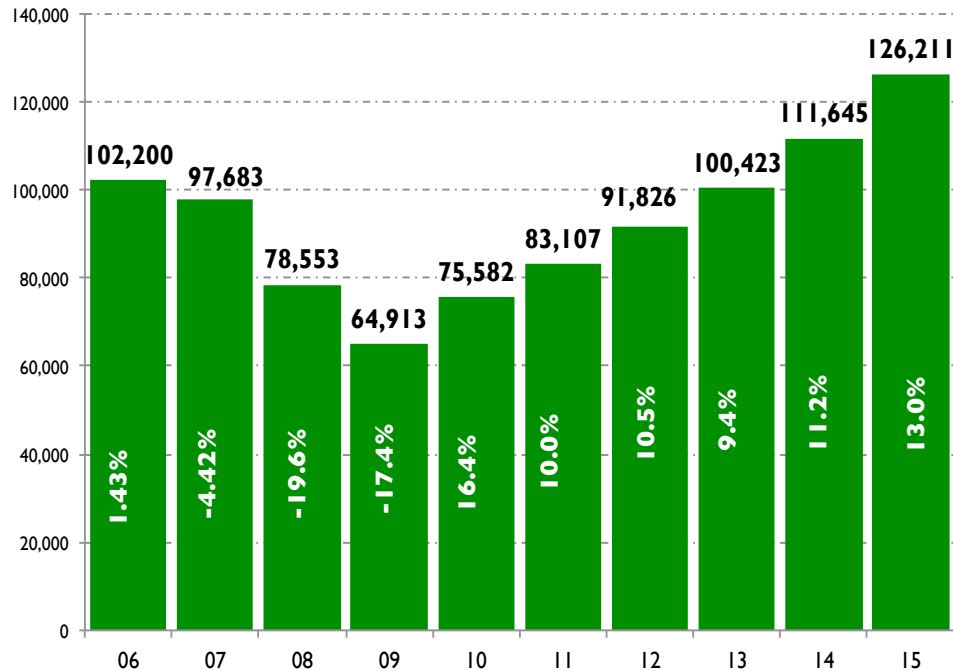
Ventas mensuales en 2015

| Segmento | Unidades comercializadas | | Variación | |
|-------------------------------|--------------------------|----------------|--------------|---------------|
| | Octubre | Noviembre | Unidades | Porcentaje |
| Subcompactos | 41,568 | 42,953 | 1,385 | 3.3% |
| Compactos | 28,969 | 31,759 | 2,790 | 9.6% |
| De lujo | 5,473 | 6,260 | 787 | 14.4% |
| Deportivos | 874 | 742 | -132 | -15.1% |
| Usos múltiples | 25,531 | 27,754 | 2,223 | 8.7% |
| Camiones ligeros | 17,336 | 16,627 | -709 | -4.1% |
| Camiones pesados ¹ | 116 | 116 | 0 | 0.0% |
| Total | 119,867 | 126,211 | 6,344 | 5.3% |

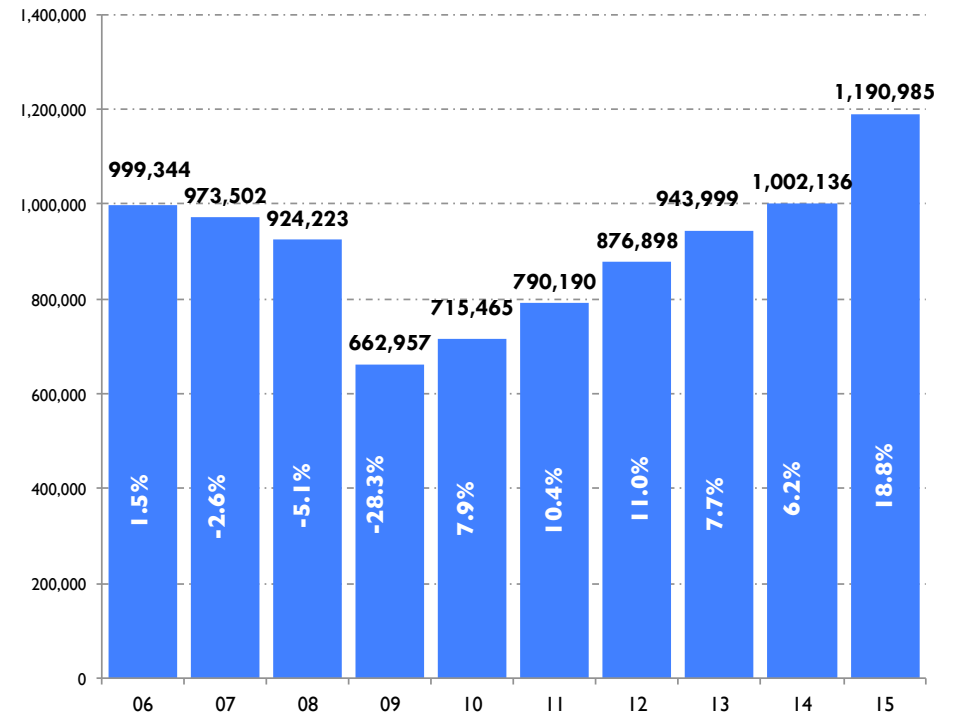
¹Camiones pesados incluye: F450, F550.

Comercialización de vehículos ligeros de 2006 a 2015

En los meses de noviembre



Acumulados enero – noviembre



Fuente: Elaborado por AMDA.

Comercialización 2015 vs. 2013: 25.7%
Comercialización 2015 vs. 2012: 37.4%
Comercialización 2015 vs. 2011: 51.9%
Comercialización 2015 vs. 2010: 67.0%
Comercialización 2015 vs. 2009: 94.4%
Comercialización 2015 vs. 2008: 60.7%
Comercialización 2015 vs. 2007: 29.2%
Comercialización 2015 vs. 2006: 23.5%

Comercialización 2015 vs. 2013: 26.2%
Comercialización 2015 vs. 2012: 35.8%
Comercialización 2015 vs. 2011: 50.7%
Comercialización 2015 vs. 2010: 66.5%
Comercialización 2015 vs. 2009: 79.6%
Comercialización 2015 vs. 2008: 28.9%
Comercialización 2015 vs. 2007: 22.3%
Comercialización 2015 vs. 2006: 19.2%

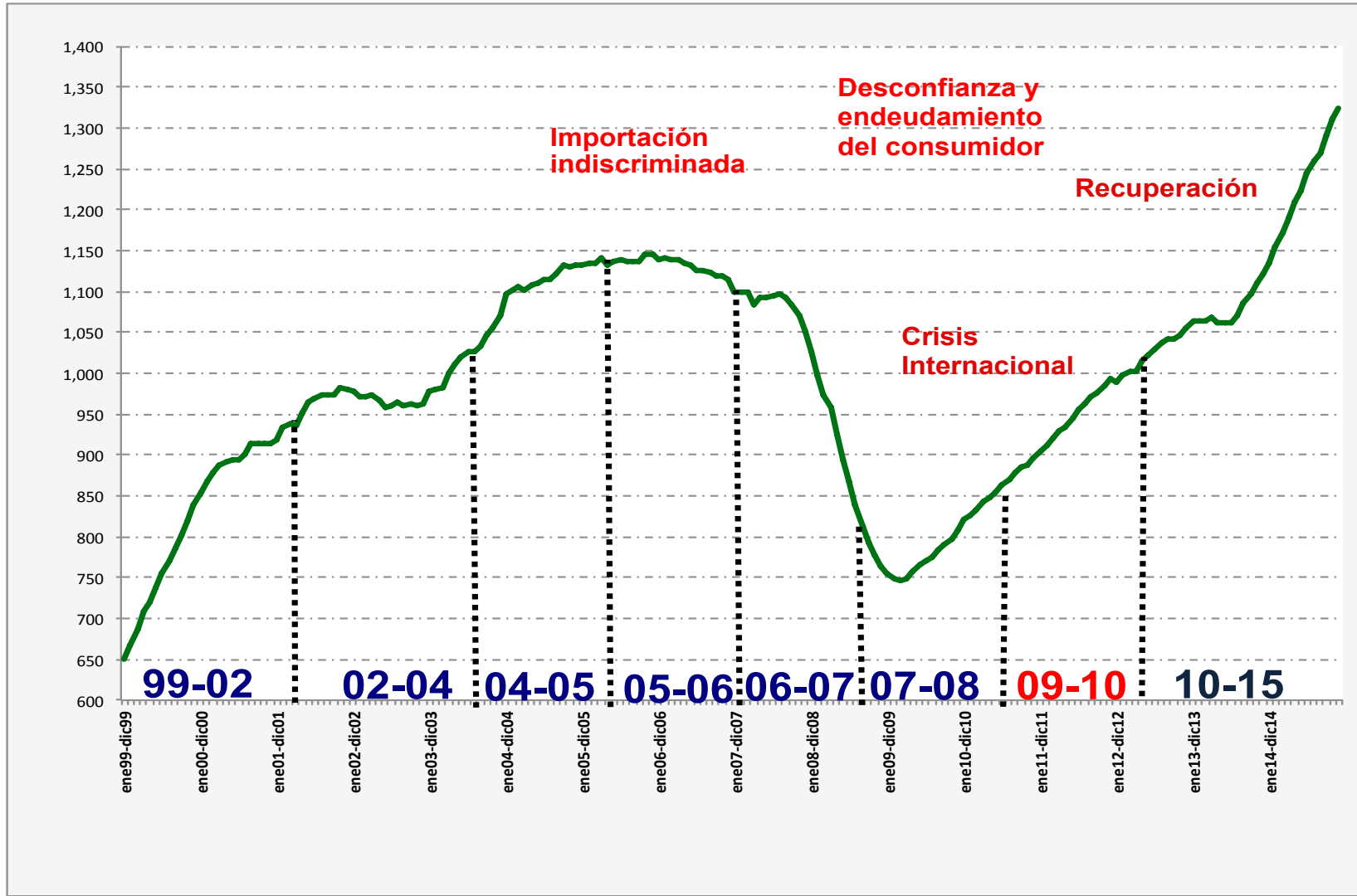
| Ventas acumuladas 12 meses | | | |
|----------------------------|----------|---------------------|--------|
| Periodo | Unidades | Var. % mes anterior | |
| Nov 11 | Oct 12 | 983,875 | 0.76% |
| Dic 11 | Nov 12 | 992,594 | 0.89% |
| Ene 12 | Dic 12 | 987,747 | -0.49% |
| Feb 12 | Ene 13 | 996,719 | 0.91% |
| Mar 12 | Feb 13 | 1,002,209 | 0.55% |
| Abr 12 | Mar 13 | 1,001,402 | -0.08% |
| May 12 | Abr 13 | 1,015,039 | 1.36% |
| Jun 12 | May 13 | 1,022,290 | 0.71% |
| Jul 12 | Jun 13 | 1,027,495 | 0.51% |
| Ago 12 | Jul 13 | 1,037,764 | 1.00% |
| Sept 12 | Ago 13 | 1,042,770 | 0.48% |
| Oct 12 | Sept 13 | 1,041,161 | -0.15% |
| Nov 12 | Oct 13 | 1,046,251 | 0.49% |
| Dic 12 | Nov 13 | 1,054,848 | 0.82% |
| Ene 13 | Dic 13 | 1,063,363 | 0.81% |
| Feb 13 | Ene 14 | 1,064,598 | 0.12% |
| Mar 13 | Feb 14 | 1,064,343 | -0.02% |
| Abr 13 | Mar 14 | 1,067,258 | 0.27% |
| May 13 | Abr 14 | 1,060,596 | -0.62% |
| Jun 13 | May 14 | 1,061,322 | 0.07% |
| Jul 13 | Jun 14 | 1,061,736 | 0.04% |
| Ago 13 | Jul 14 | 1,071,302 | 0.90% |
| Sep 13 | Ago 14 | 1,086,851 | 1.45% |
| Oct 13 | Sep 14 | 1,097,616 | 0.99% |
| Nov 13 | Oct 14 | 1,110,278 | 1.15% |
| Dic 13 | Nov 14 | 1,121,500 | 1.01% |
| Ene 14 | Dic 14 | 1,135,409 | 1.24% |
| Feb 14 | Ene 15 | 1,153,602 | 1.60% |
| Mar 14 | Feb 15 | 1,171,222 | 1.53% |
| Abr 14 | Mar 15 | 1,190,442 | 1.64% |
| May 14 | Abr 15 | 1,208,373 | 1.51% |
| Jun 14 | May 15 | 1,222,111 | 1.14% |
| Jul 14 | Jun 15 | 1,244,874 | 1.86% |
| Ago 14 | Jul 15 | 1,260,377 | 1.25% |
| Sep 14 | Ago 15 | 1,268,534 | 0.65% |
| Oct 14 | Sep 15 | 1,290,748 | 1.75% |
| Nov 14 | Oct 15 | 1,309,692 | 1.47% |
| Dic 14 | Nov 15 | 1,324,258 | 1.11% |

Las ventas anualizadas fueron de un millón 324 mil 258 unidades noviembre de 2015, es decir, la suma de los 12 meses de diciembre de 2014 a noviembre de 2015. En esta ocasión se registra crecimiento de 18.1% superior al mismo lapso de 2014 cuando se cerró con un millón 121 mil 500 vehículos.

Por su parte, respecto al acumulado de 12 meses inmediato anterior (noviembre de 2014 a octubre de 2015), las ventas aumentaron 1.11% con 14 mil 566 unidades más. Este indicador fue inferior en 0.35 puntos porcentuales respecto al período inmediato anterior.

Factores de impacto negativo en el consumidor (Serie anualizada de 1999 a 2015)

Miles de unidades



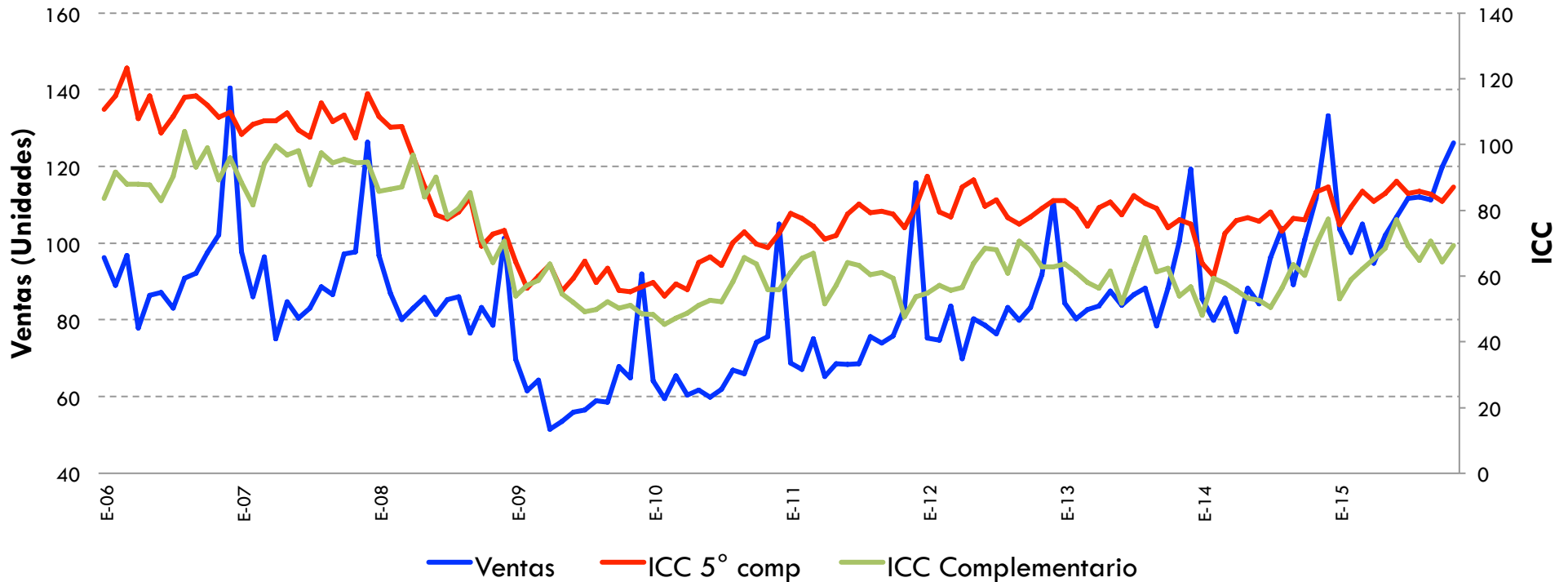
Fuente: Elaborado por AMDA con información de AMIA.



Confianza del Consumidor y Ventas

5to. Componente

Noviembre 2015



Fuente: Elaborado por AMDA con datos de INEGI.

ICC 5° Componente

- Variación % anual nov 2015- nov 2014: 1.8%
- Variación % mensual nov 2015 - oct 2015: 5.4%

ICC Complementario

- Variación % anual nov 2015- nov 2014: -0.5%
- Variación % mensual nov 2015 - oct 2015: 7.7%

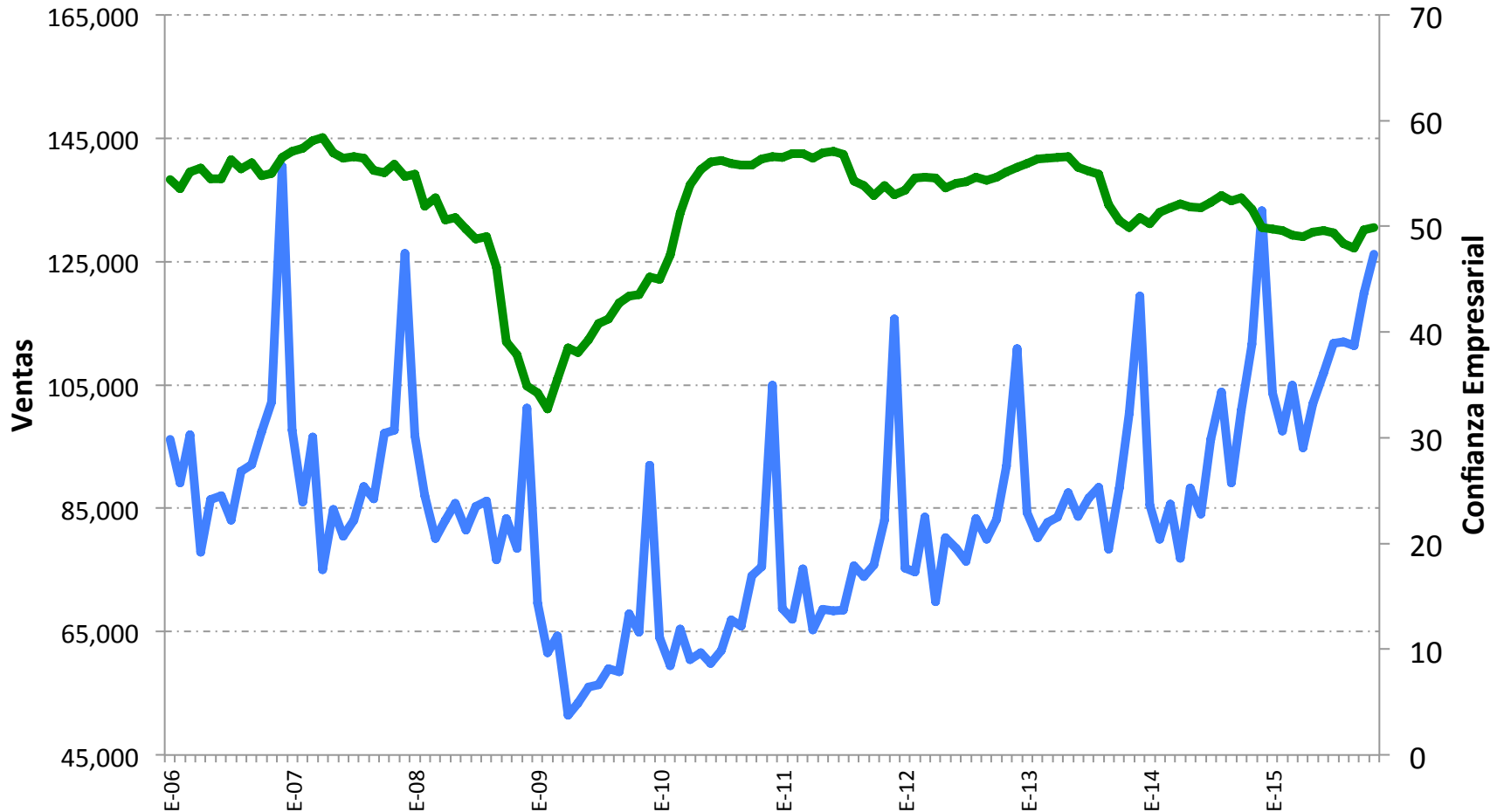
Comparando la situación económica actual con la de hace un año ¿cómo considera en el momento actual las posibilidades de que usted o alguno de los integrantes de este hogar realice compras tales como muebles, televisor, lavadora, otros aparatos electrodomésticos, etc.?

¿Algún miembro de este hogar o usted están planeando comprar un automóvil nuevo o usado en los proximos 2 años?



Indicador de Confianza Empresarial y Ventas

Noviembre 2015



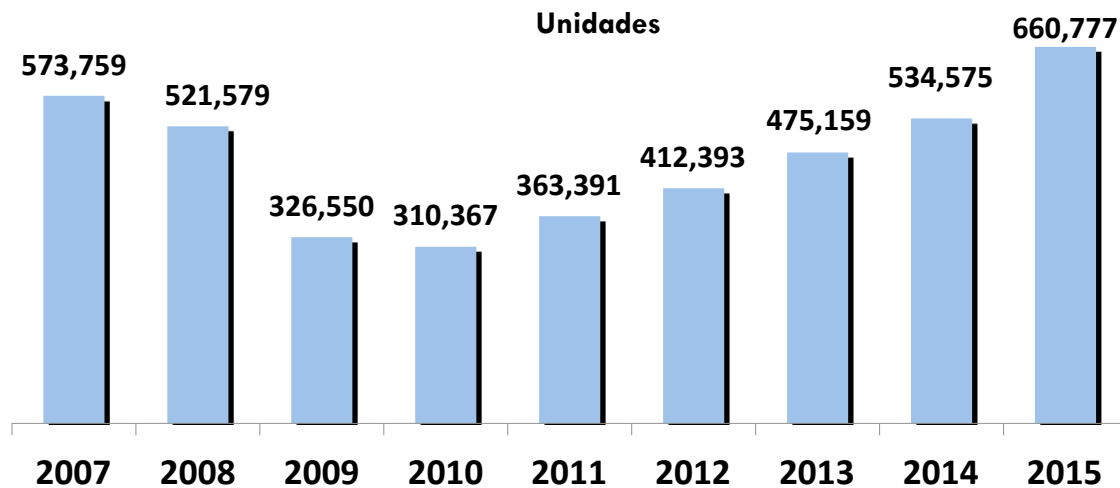
ICEM

- Variación % anual nov 2015- nov 2014: **-3.3%**
- Variación % mensual nov 2015 - oct 2014: **0.4%**

Fuente: Elaborado por AMDA con datos de INEGI.
Nota: referido al sector manufacturero.



Financiamiento a la adquisición de vehículos

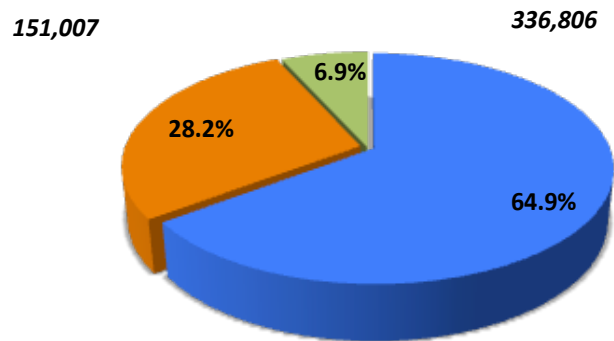


En el periodo enero-octubre de 2015 se registraron 660 mil 777 colocaciones lo que representa un incremento de 23.6% con respecto a 2014, lo que equivale a **126 mil 202 unidades más**. Las cifras de este período están 15.2% por encima de las registradas en 2007.

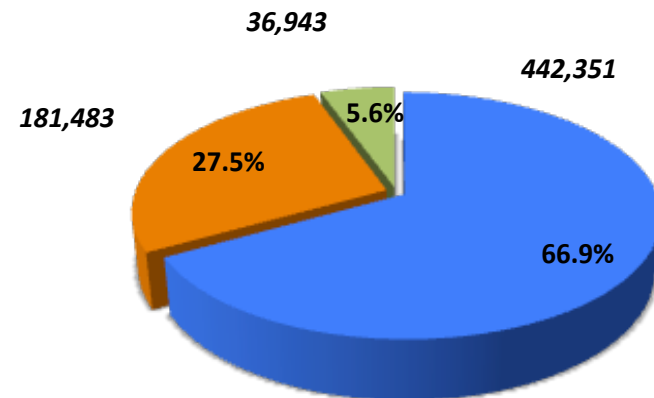
Del total de ventas en el periodo Ene-Oct 2015, 62% se financiaron.*

Participación en el total de unidades financiadas:

Ene-Octubre de 2014



Enero-Octubre de 2015



Financieras

Bancos

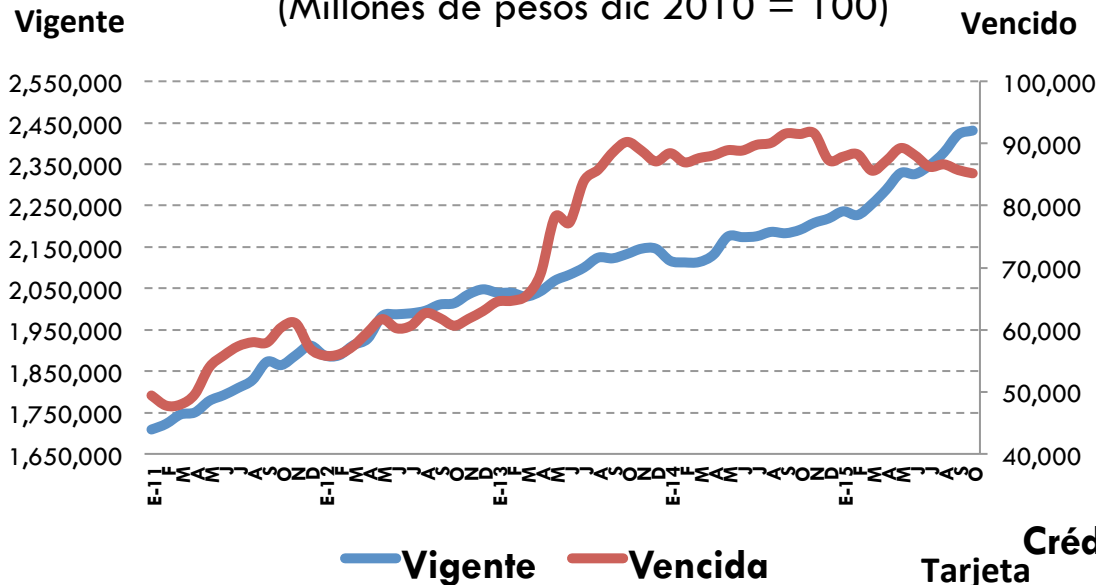
Autofinanciamientos



Crédito otorgado por la banca comercial

Crédito otorgado por la banca comercial al sector privado

(Millones de pesos dic 2010 = 100)



Variación % anual (Oct15-Oct14):

Vigente → 10.9%

Vencido → -6.9%

Variación % mensual (Oct15-Sep15):

Vigente → 0.4%

Vencido → -0.6%

Fuente: Elaborado por AMDA con datos de BANXICO.

Variación % anual (Oct15-Oct14):

Tarjeta Crédito → -0.4%

Bienes Consumo Duradero → 9.2%

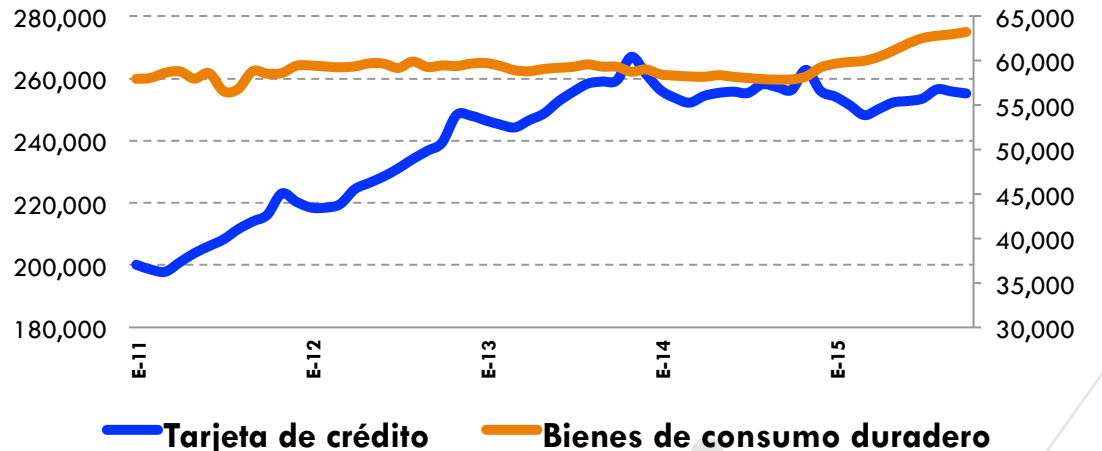
Variación % mensual (Oct15-Sep15):

Tarjeta Crédito → -0.2%

Bienes Consumo Duradero → 0.4%

Crédito vigente otorgado por la banca comercial al consumo

(Millones de pesos dic2010 = 100)



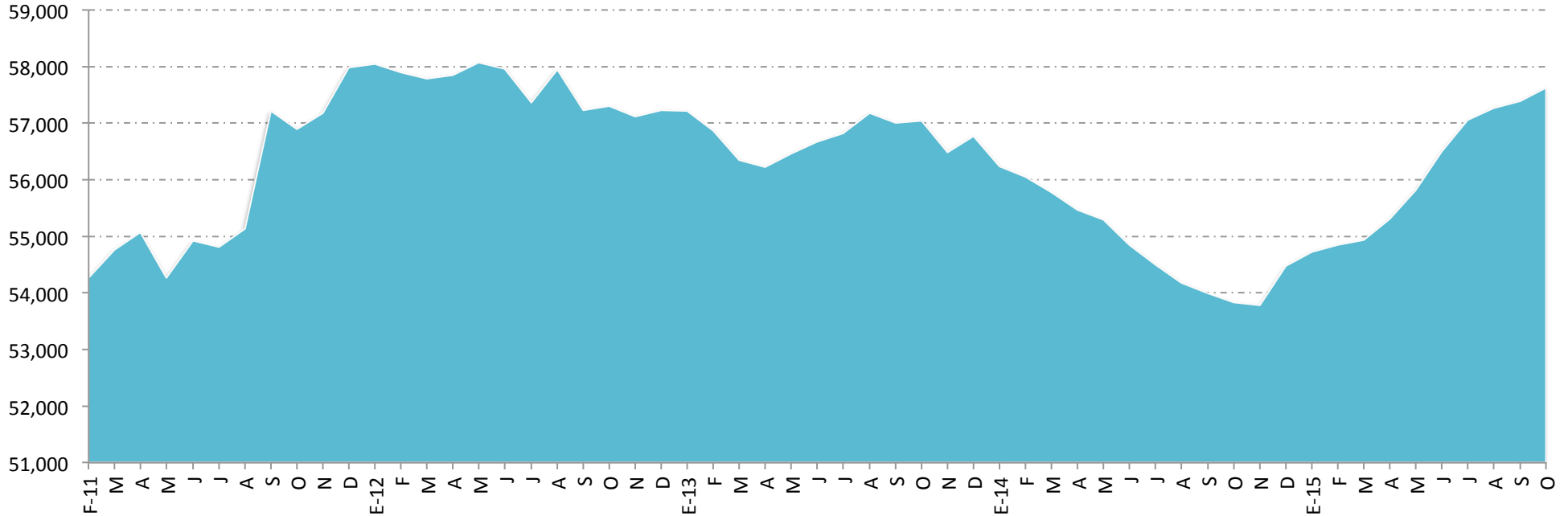
BCD

Fuente: Elaborado por AMDA con datos de BANXICO.



Crédito en Sector Automotriz

Crédito vigente otorgado por la banca comercial al consumo de bienes duraderos: Automotriz
(Millones de pesos dic 2010 = 100)



Fuente: Elaborado por AMDA con datos de BANXICO.

Cartera Automotriz Vigente (98.3% de cartera total)

- Variación % anual oct 2015 - oct 2014: **7.1%**
- Variación % mensual oct 2015 - sep 2015: **0.42%**

Cartera Automotriz Vencida (1.7% de cartera total)

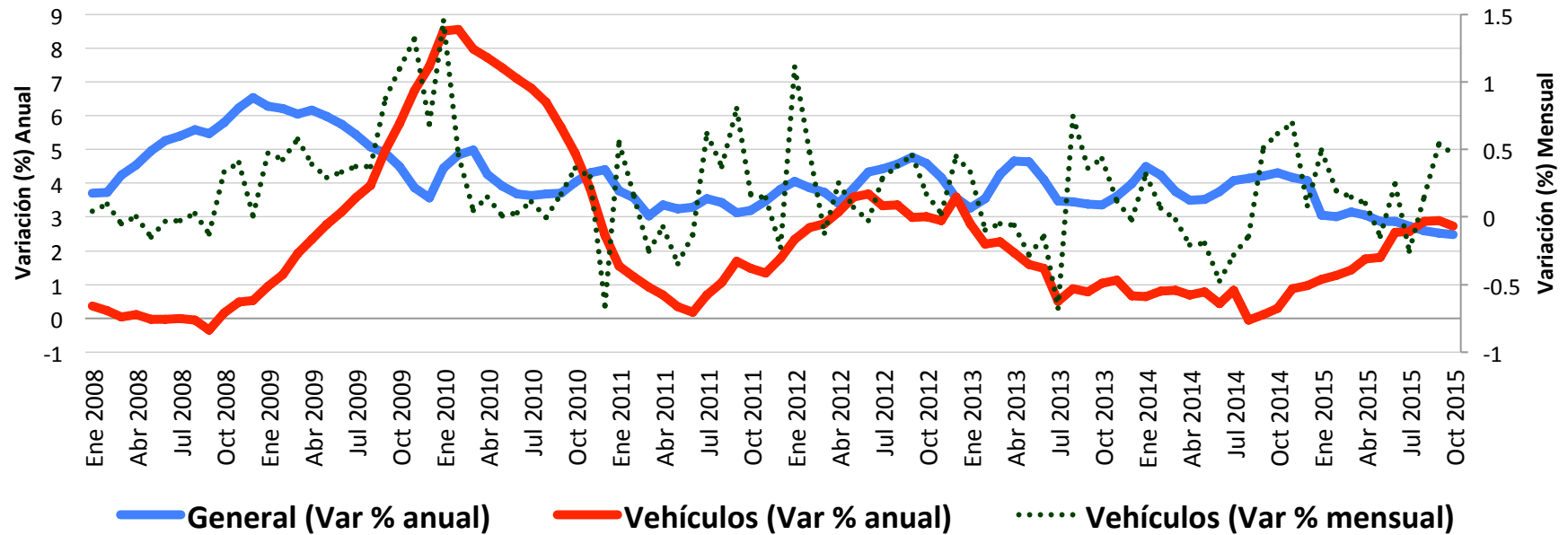
- Variación % anual sep 2015 - sep 2014: **-13.4%**
- Variación % mensual sep 2015 - ago 2015: **-3.3%**



Inflación en Sector Automotriz

Inflación General y de Vehículos

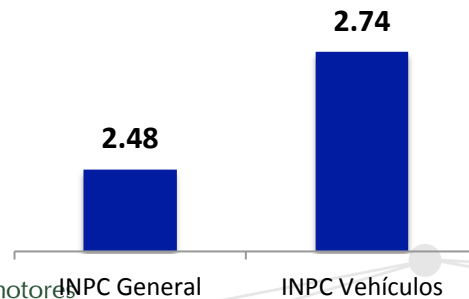
A Octubre 2015



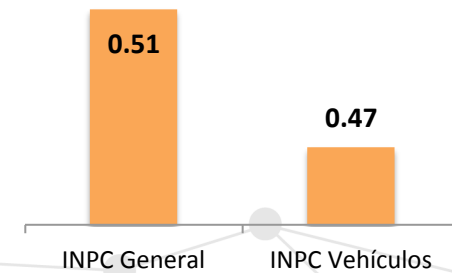
Fuente: Elaborado por AMDA con datos de INEGI.

La inflación general al mes de octubre de 2015 se sitúa por debajo de la inflación de vehículos, registrando ésta última en su variación anual un incremento en los precios. En cuanto a su variación mensual, la inflación de vehículos se situó por debajo de la inflación general.

Variación (%) Anual



Variación (%) Mensual



Vehículos usados importados (unidades)

| | Octubre | | | | Acumulado Enero a Octubre | | | |
|-------------------|---------|--------|-----------|---------------|---------------------------|---------|-----------------|---------------|
| | 2015 | 2014 | Variación | | 2015 | 2014 | Variación | |
| | | | Unidades | % | | | Unidades | % |
| Usados importados | 17,732 | 32,786 | -15,054 | -45.9% | 144,893 | 406,578 | -261,685 | -64.4% |

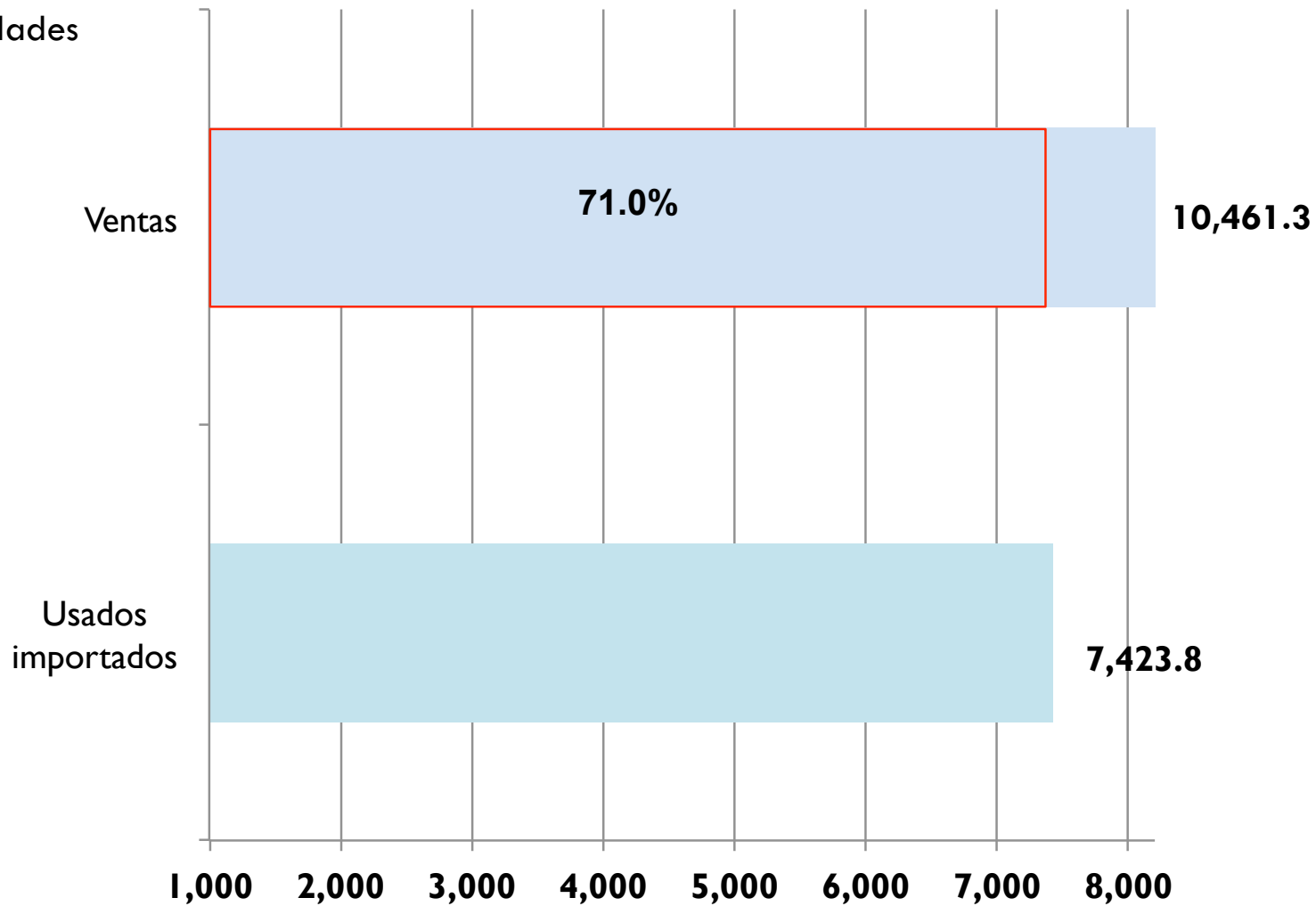
| | 2005 | 2006 | 2007 | 2008 | 2009 | 2010 | 2011 | 2012 | 2013 | 2014 | 2015 |
|---|---------|-----------|---------|---------|---------|---------|---------|---------|---------|---------|-----------|
| Mercado interno enero-octubre | 884,131 | 897,144 | 875,819 | 845,670 | 598,044 | 639,883 | 707,083 | 785,072 | 843,576 | 890,491 | 1,064,774 |
| Usados importados enero-octubre | 338,604 | 1,282,990 | 950,681 | 850,668 | 207,042 | 351,428 | 515,941 | 351,703 | 513,158 | 406,578 | 144,893 |
| % de usados importados en mercado interno | 38.3% | 143.0% | 108.5% | 100.6% | 34.6% | 54.9% | 73.0% | 44.8% | 60.8% | 45.7% | 13.6% |

Fuente: Administración General de Aduanas. SHCP.

Al mes de octubre de 2015, la importación de autos usados fue de 144 mil 893 unidades, lo que equivale al 13.6% del total de ventas de vehículos nuevos. En el mes de octubre 2015, la importación disminuyó 45.9% respecto a similar mes de 2014, lo que representó 15 mil 54 unidades menos.

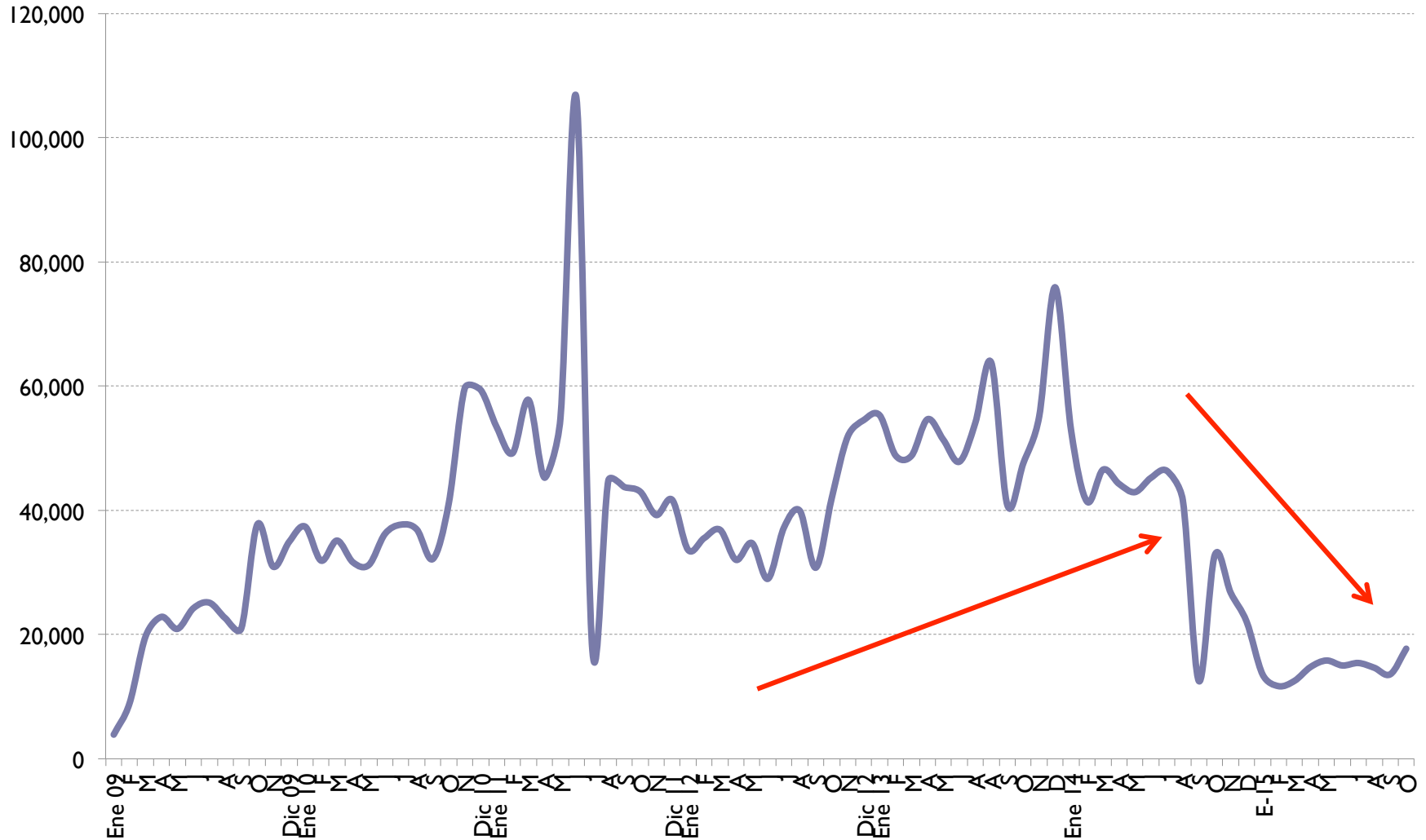
Usados importados vs. comercialización de unidades nuevas de octubre de 2005 a octubre de 2015

Miles de unidades



Fuente: Administración General de Aduanas. SHCP.

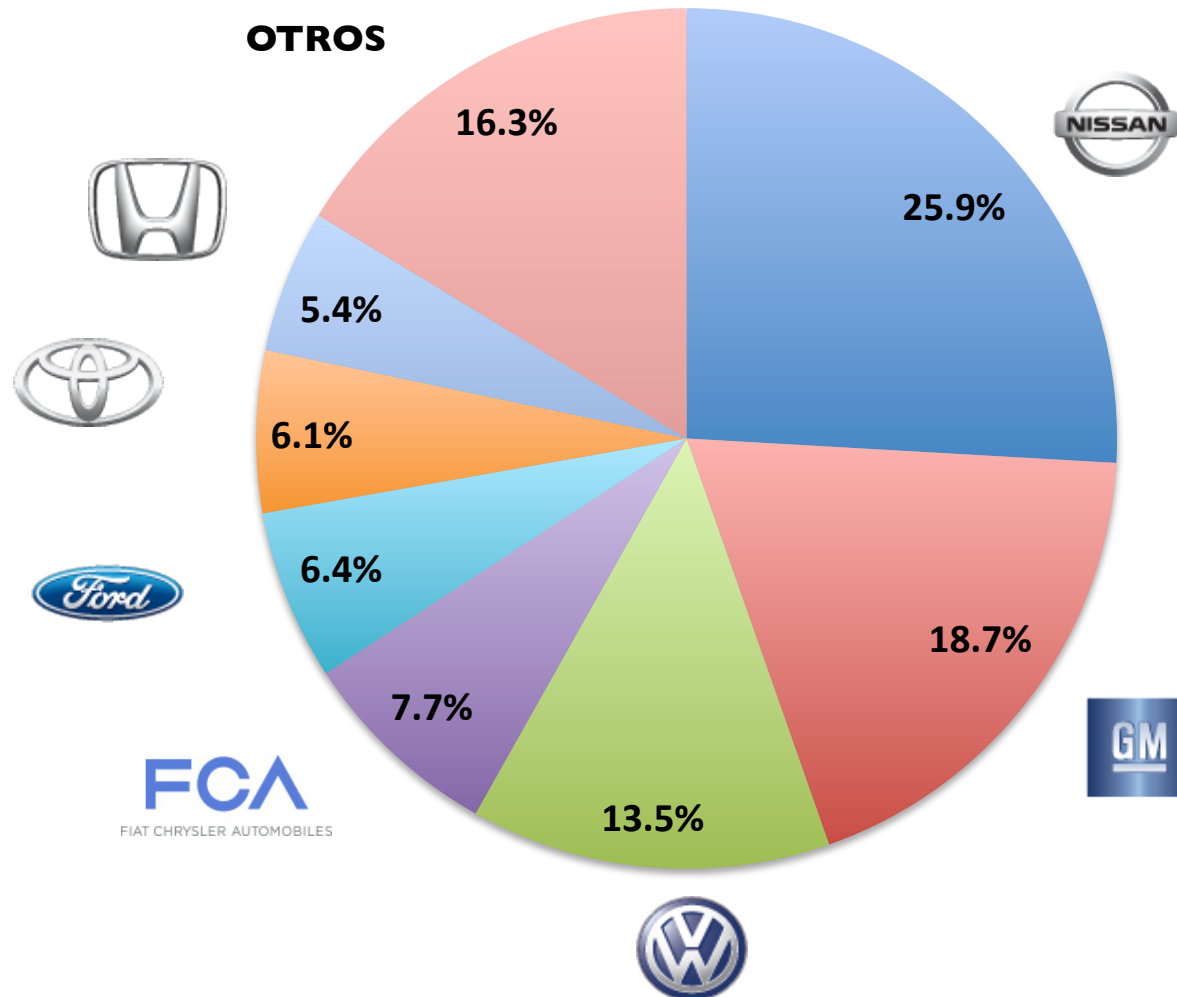
Volumen mensual de unidades importadas 2009 a 2015



Fuente: Administración General de Aduanas. SHCP.

Ranking de marcas enero-noviembre de 2015

Participación de las marcas con mayor volumen



Estas siete marcas comercializan el 83.7% del total de vehículos en México.

Comercialización por marcas de ene.-nov. de 2014 y 2015 (unidades)

| MARCA | ENE-NOV 2014 ¹ | % DEL TOTAL | ENE-NOV 2015 ¹ | % DEL TOTAL | Diferencia en Participación | VARIACIÓN | |
|----------------|------------------------------|----------------|------------------------------|----------------|--------------------------------|----------------|--------------|
| | | | | | | ABSOLUTA | RELATIVA |
| NISSAN | 256,789 | 25.6% | 308,542 | 25.9% | 0.3% | 51,753 | 20.2% |
| GENERAL MOTORS | 192,530 | 19.2% | 222,993 | 18.7% | -0.5% | 30,463 | 15.8% |
| VOLKSWAGEN | 144,345 | 14.4% | 161,034 | 13.5% | -0.9% | 16,689 | 11.6% |
| FCA MÉXICO | 78,073 | 7.8% | 91,170 | 7.7% | -0.1% | 13,097 | 16.8% |
| FORD MOTOR | 69,703 | 7.0% | 76,299 | 6.4% | -0.5% | 6,596 | 9.5% |
| TOYOTA | 59,771 | 6.0% | 72,553 | 6.1% | 0.1% | 12,782 | 21.4% |
| HONDA | 51,500 | 5.1% | 63,981 | 5.4% | 0.2% | 12,481 | 24.2% |
| MAZDA | 35,805 | 3.6% | 49,181 | 4.1% | 0.6% | 13,376 | 37.4% |
| HYUNDAI | 9,753 | 1.0% | 23,575 | 2.0% | 1.0% | 13,822 | 141.7% |
| SEAT | 19,653 | 2.0% | 21,821 | 1.8% | -0.1% | 2,168 | 11.0% |
| RENAULT | 21,951 | 2.2% | 21,515 | 1.8% | -0.4% | -436 | -2.0% |
| AUDI | 11,481 | 1.1% | 12,631 | 1.1% | -0.1% | 1,150 | 10.0% |
| SUZUKI | 11,290 | 1.1% | 11,748 | 1.0% | -0.1% | 458 | 4.1% |
| BMW | 9,451 | 0.9% | 11,032 | 0.9% | 0.0% | 1,581 | 16.7% |
| MERCEDES BENZ* | 8,102 | 0.8% | 9,408 | 0.8% | 0.0% | 1,306 | 16.1% |
| KIA | 0 | 0.0% | 8,906 | 0.7% | 0.7% | 8,906 | - |
| PEUGEOT | 5,570 | 0.6% | 6,707 | 0.6% | 0.0% | 1,137 | 20.4% |
| MINI | 3,817 | 0.4% | 4,770 | 0.4% | 0.0% | 953 | 25.0% |
| ACURA | 2,252 | 0.2% | 2,160 | 0.2% | 0.0% | -92 | -4.1% |
| LINCOLN | 1,654 | 0.2% | 1,811 | 0.2% | 0.0% | 157 | 9.5% |
| ISUZU | 1,389 | 0.1% | 1,739 | 0.1% | 0.0% | 350 | 25.2% |
| INFINITI | 1,285 | 0.1% | 1,615 | 0.1% | 0.0% | 330 | 25.7% |
| SUBARU | 1,279 | 0.1% | 1,433 | 0.1% | 0.0% | 154 | 12.0% |
| LAND ROVER | 1,450 | 0.1% | 1,207 | 0.1% | 0.0% | -243 | -16.8% |
| VOLVO | 979 | 0.1% | 1,207 | 0.1% | 0.0% | 228 | 23.3% |
| PORSCHE | 850 | 0.1% | 1,086 | 0.1% | 0.0% | 236 | 27.8% |
| SMART | 1,252 | 0.1% | 693 | 0.1% | -0.1% | -559 | -44.6% |
| JAGUAR | 161 | 0.0% | 168 | 0.0% | 0.0% | 7 | 4.3% |
| BENTLEY** | n.d. | - | n.d. | - | - | - | - |
| TOTAL | 1,002,136 | 100.0% | 1,190,985 | 100.0% | - | 188,849 | 18.8% |

Fuente: Elaborado por AMDA. Con información de AMIA

¹Incluye camiones pesados.

 * Mercedes Benz no proporciona información de camiones ligeros, a partir de noviembre de 2012.
 ** Bentley no comparte información, a partir de febrero 2014. Reportó una unidad durante enero 2014.

Comercialización por marcas en noviembre de 2014 y 2015

(unidades)

| MARCA | NOVIEMBRE 2014 ¹ | % DEL TOTAL | NOVIEMBRE 2015 ¹ | % DEL TOTAL | VARIACION | |
|----------------|-----------------------------|---------------|-----------------------------|---------------|---------------|--------------|
| | | | | | ABSOLUTA | RELATIVA |
| NISSAN | 28,365 | 25.4% | 29,752 | 23.6% | 1,387 | 4.9% |
| GENERAL MOTORS | 20,118 | 18.0% | 23,324 | 18.5% | 3,206 | 15.9% |
| VOLKSWAGEN | 14,841 | 13.3% | 16,768 | 13.3% | 1,927 | 13.0% |
| FCA MÉXICO | 9,012 | 8.1% | 9,910 | 7.9% | 898 | 10.0% |
| TOYOTA | 7,301 | 6.5% | 9,165 | 7.3% | 1,864 | 25.5% |
| HONDA | 6,466 | 5.8% | 7,704 | 6.1% | 1,238 | 19.1% |
| FORD MOTOR | 7,316 | 6.6% | 7,210 | 5.7% | -106 | -1.4% |
| MAZDA | 4,255 | 3.8% | 5,048 | 4.0% | 793 | 18.6% |
| RENAULT | 3,144 | 2.8% | 2,870 | 2.3% | -274 | -8.7% |
| HYUNDAI | 2,031 | 1.8% | 2,549 | 2.0% | 518 | 25.5% |
| SEAT | 2,075 | 1.9% | 2,321 | 1.8% | 246 | 11.9% |
| KIA | 0 | - | 2,247 | 1.8% | - | - |
| SUZUKI | 1,431 | 1.3% | 1,400 | 1.1% | -31 | -2.2% |
| AUDI | 1,026 | 0.9% | 1,243 | 1.0% | 217 | 21.2% |
| BMW | 930 | 0.8% | 1,202 | 1.0% | 272 | 29.2% |
| MERCEDES BENZ* | 864 | 0.8% | 913 | 0.7% | 49 | 5.7% |
| PEUGEOT | 686 | 0.6% | 746 | 0.6% | 60 | 8.7% |
| MINI | 420 | 0.4% | 452 | 0.4% | 32 | 7.6% |
| ISUZU | 115 | 0.1% | 260 | 0.2% | 145 | 126.1% |
| ACURA | 255 | 0.2% | 224 | 0.2% | -31 | -12.2% |
| SUBARU | 148 | 0.1% | 180 | 0.1% | 32 | 21.6% |
| LINCOLN | 197 | 0.2% | 185 | 0.1% | -12 | -6.1% |
| INFINITI | 163 | 0.1% | 178 | 0.1% | 15 | 9.2% |
| VOLVO | 124 | 0.1% | 119 | 0.1% | -5 | -4.0% |
| PORSCHE | 101 | 0.1% | 106 | 0.1% | 5 | 5.0% |
| LAND ROVER | 132 | 0.1% | 106 | 0.1% | -26 | -19.7% |
| JAGUAR | 12 | 0.0% | 27 | 0.0% | 15 | 125.0% |
| SMART | 117 | 0.1% | 2 | 0.0% | -115 | -98.3% |
| BENTLEY** | n.d. | - | n.c. | - | - | - |
| TOTAL | 111,645 | 100.0% | 126,211 | 100.0% | 14,566 | 13.0% |

Fuente: Elaborado por AMDA. Con información de AMIA

¹Incluye camiones pesados.

* Mercedes Benz no proporciona información de camiones ligeros, a partir de noviembre de 2012.

** Bentley no comparte información, a partir de febrero 2014. Reportó una unidad durante enero 2014.

Comercialización mensual de vehículos ligeros 2005 a 2015

| Comercialización de vehículos ligeros | | | | | | | | | | | | | |
|---------------------------------------|----------|--------|---------|--------|---------|---------|---------|---------|---------|---------|---------|---------|-------------|
| Año | Unidades | | | | | | | | | | | | Total anual |
| | Ene | Feb | Mar | Abr | May | Jun | Jul | Ago | Sep | Oct | Nov | Dic | |
| 2005 | 93,299 | 89,444 | 89,483 | 86,426 | 83,962 | 84,897 | 85,000 | 90,626 | 91,078 | 89,999 | 100,755 | 146,799 | 1,131,768 |
| | 7.1% | 5.5% | -5.2% | 7.7% | 1.8% | 5.0% | 0.6% | 9.4% | 12.1% | -1.5% | 1.4% | 0.1% | 3.3% |
| 2006 | 96,227 | 89,079 | 96,871 | 77,877 | 86,459 | 87,083 | 83,067 | 90,936 | 92,077 | 97,468 | 102,200 | 140,374 | 1,139,718 |
| | 3.1% | -0.4% | 8.3% | -9.9% | 3.0% | 2.6% | -2.3% | 0.3% | 1.1% | 8.3% | 1.4% | -4.4% | 0.7% |
| 2007 | 97,673 | 86,058 | 96,484 | 75,020 | 84,752 | 80,460 | 83,102 | 88,572 | 86,545 | 97,180 | 97,670 | 126,350 | 1,099,866 |
| | 1.5% | -3.4% | -0.4% | -3.7% | -2.0% | -7.6% | 0.0% | -2.6% | -6.0% | -0.3% | -4.4% | -10.0% | -3.5% |
| 2008 | 96,844 | 86,995 | 80,118 | 83,103 | 85,823 | 81,421 | 85,324 | 86,119 | 76,617 | 83,306 | 78,553 | 101,297 | 1,025,520 |
| | -0.8% | 1.1% | -17.0% | 10.8% | 1.3% | 1.2% | 2.7% | -2.8% | -11.5% | -14.3% | -19.6% | -19.8% | -6.8% |
| 2009 | 69,664 | 61,578 | 64,242 | 51,394 | 53,438 | 55,973 | 56,443 | 58,926 | 58,505 | 67,881 | 64,913 | 91,961 | 754,918 |
| | -28.1% | -29.2% | -19.8% | -38.2% | -37.7% | -31.3% | -33.8% | -31.6% | -23.6% | -18.5% | -17.4% | -9.2% | -26.4% |
| 2010 | 64,064 | 59,516 | 65,414 | 60,432 | 61,632 | 59,909 | 61,959 | 66,931 | 65,932 | 74,094 | 75,582 | 104,941 | 820,406 |
| | -8.0% | -3.3% | 1.8% | 17.6% | 15.3% | 7.0% | 9.8% | 13.6% | 12.7% | 9.2% | 16.4% | 14.1% | 8.7% |
| 2011 | 68,766 | 66,990 | 75,125 | 65,246 | 68,634 | 68,365 | 68,533 | 75,680 | 73,997 | 75,747 | 83,107 | 115,696 | 905,886 |
| | 7.3% | 12.6% | 14.8% | 8.0% | 11.4% | 14.1% | 10.6% | 13.1% | 12.2% | 2.2% | 10.0% | 10.2% | 10.4% |
| 2012 | 75,297 | 74,703 | 83,574 | 69,890 | 80,267 | 78,508 | 76,376 | 83,326 | 79,960 | 83,171 | 91,826 | 110,849 | 987,747 |
| | 9.5% | 11.5% | 11.2% | 7.1% | 16.9% | 14.8% | 11.4% | 10.1% | 8.1% | 9.8% | 10.5% | -4.2% | 9.0% |
| 2013 | 84,269 | 80,193 | 82,767 | 83,527 | 87,518 | 83,713 | 86,645 | 88,332 | 78,351 | 88,261 | 100,423 | 119,364 | 1,063,363 |
| | 11.9% | 7.3% | -1.0% | 19.5% | 9.0% | 6.6% | 13.4% | 6.0% | -2.0% | 6.1% | 9.4% | 7.7% | 7.7% |
| 2014 | 85,504 | 79,938 | 85,682 | 76,865 | 88,244 | 84,127 | 96,211 | 103,881 | 89,116 | 100,923 | 111,645 | 133,273 | 1,135,409 |
| | 1.5% | -0.3% | 3.5% | -8.0% | 0.8% | 0.5% | 11.0% | 17.6% | 13.7% | 14.3% | 11.2% | 11.7% | 6.8% |
| 2015 | 103,697 | 97,558 | 104,902 | 94,796 | 101,982 | 106,890 | 111,714 | 112,038 | 111,330 | 119,867 | 126,211 | | 1,190,985 |
| | 21.3% | 22.0% | 22.4% | 23.3% | 15.6% | 27.1% | 16.1% | 7.9% | 24.9% | 18.8% | 13.0% | | |

Fuente: Elaborado por AMDA con información de AMIA

Vehículos comercializados ene.-nov. de 2000 a 2015 (unidades)

| Segmento | Noviembre | | | | | | | | | | | | | | | |
|-------------------------------|---------------|---------------|---------------|---------------|---------------|----------------|----------------|---------------|---------------|---------------|---------------|---------------|---------------|----------------|----------------|----------------|
| | 2000 | 2001 | 2002 | 2003 | 2004 | 2005 | 2006 | 2007 | 2008 | 2009 | 2010 | 2011 | 2012 | 2013 | 2014 | 2015 |
| Subcompactos | 27,262 | 32,558 | 35,253 | 35,873 | 41,398 | 36,080 | 30,308 | 26,349 | 22,199 | 18,185 | 22,234 | 26,382 | 25,085 | 29,228 | 36,347 | 42,953 |
| Compactos | 26,672 | 23,244 | 16,594 | 16,565 | 18,723 | 20,292 | 23,264 | 21,571 | 17,334 | 15,842 | 20,689 | 23,107 | 28,755 | 28,896 | 29,347 | 31,759 |
| De lujo | 4,483 | 3,626 | 4,185 | 3,228 | 3,560 | 3,811 | 5,021 | 5,586 | 4,294 | 2,588 | 3,215 | 3,971 | 6,692 | 5,742 | 5,735 | 6,260 |
| Deportivos | 710 | 434 | 789 | 538 | 841 | 643 | 745 | 599 | 494 | 575 | 479 | 793 | 579 | 620 | 807 | 742 |
| Uso múltiple | 10,048 | 10,166 | 10,185 | 14,227 | 18,612 | 20,401 | 22,778 | 22,342 | 16,949 | 13,587 | 15,259 | 16,533 | 18,316 | 21,510 | 24,360 | 27,754 |
| Camiones ligeros | 13,306 | 13,290 | 12,710 | 12,524 | 15,747 | 18,829 | 19,237 | 20,756 | 16,838 | 13,920 | 13,598 | 12,135 | 12,290 | 14,340 | 14,900 | 16,627 |
| Camiones pesados ¹ | 522 | 545 | 455 | 447 | 537 | 699 | 847 | 480 | 445 | 216 | 108 | 186 | 109 | 87 | 149 | 116 |
| Total | 83,003 | 83,863 | 80,171 | 83,402 | 99,418 | 100,755 | 102,200 | 97,683 | 78,553 | 64,913 | 75,582 | 83,107 | 91,826 | 100,423 | 111,645 | 126,211 |

Vehículos comercializados en noviembre de 2000 a 2015 (unidades)

| Segmento | Enero a Noviembre | | | | | | | | | | | | | | | |
|-------------------------------|-------------------|----------------|----------------|----------------|----------------|----------------|----------------|----------------|----------------|----------------|----------------|----------------|----------------|----------------|------------------|------------------|
| | 2000 | 2001 | 2002 | 2003 | 2004 | 2005 | 2006 | 2007 | 2008 | 2009 | 2010 | 2011 | 2012 | 2013 | 2014 | 2015 |
| Subcompactos | 254,411 | 308,159 | 370,844 | 379,161 | 414,170 | 391,184 | 343,561 | 287,018 | 270,439 | 195,654 | 212,867 | 246,508 | 269,403 | 282,679 | 330,632 | 430,533 |
| Compactos | 221,613 | 236,431 | 213,009 | 184,086 | 185,767 | 186,612 | 203,820 | 233,667 | 211,373 | 157,325 | 191,006 | 231,094 | 247,765 | 278,605 | 267,336 | 294,558 |
| De lujo | 37,731 | 38,805 | 41,767 | 35,793 | 36,838 | 37,140 | 42,089 | 41,152 | 42,329 | 27,738 | 29,045 | 31,203 | 54,272 | 55,813 | 54,817 | 58,666 |
| Deportivos | 6,812 | 5,011 | 8,348 | 6,958 | 5,675 | 6,426 | 7,612 | 6,469 | 5,619 | 6,082 | 6,020 | 6,778 | 4,787 | 5,059 | 5,369 | 8,195 |
| Uso múltiple | 87,357 | 96,002 | 106,428 | 122,653 | 154,736 | 188,228 | 201,186 | 205,383 | 197,369 | 136,530 | 143,243 | 150,544 | 167,401 | 191,639 | 205,193 | 242,922 |
| Camiones ligeros | 136,921 | 121,641 | 125,874 | 122,384 | 146,510 | 166,488 | 192,855 | 193,980 | 192,392 | 137,453 | 131,577 | 122,498 | 131,368 | 128,755 | 137,403 | 154,659 |
| Camiones pesados ¹ | 4,848 | 4,731 | 5,045 | 5,047 | 5,493 | 8,830 | 8,221 | 5,833 | 4,702 | 2,175 | 1,707 | 1,565 | 1,902 | 1,449 | 1,386 | 1,452 |
| Total | 749,693 | 810,780 | 871,315 | 856,082 | 949,189 | 984,908 | 999,344 | 973,502 | 924,223 | 662,957 | 715,465 | 790,190 | 876,898 | 943,999 | 1,002,136 | 1,190,985 |

¹ Camiones ligeros incluye: F450 y F550 .

Ventas por segmento enero-noviembre de 2015

| Subcompactos | | | |
|----------------|--------|----------|----------------|
| Modelo | Marca | Unidades | % del Segmento |
| Aveo | GM | 66,551 | 15% |
| Vento | VW | 48,784 | 11% |
| March | Nissan | 44,290 | 10% |
| Tsuru | Nissan | 43,990 | 10% |
| Spark | GM | 37,606 | 9% |
| Resto segmento | | 189,312 | 44% |
| Total | | 430,533 | 100% |

| De lujo | | | |
|----------------|--------|----------|----------------|
| Modelo | Marca | Unidades | % del Segmento |
| Altima | Nissan | 4,627 | 8% |
| Passat | VW | 4,430 | 8% |
| Accord | Honda | 3,527 | 6% |
| Camry | Toyota | 3,052 | 5% |
| Prius | Toyota | 1,202 | 2% |
| Resto segmento | | 41,826 | 71% |
| Total | | 58,664 | 100% |

| Usos múltiples | | | |
|----------------|--------|----------|----------------|
| Modelo | Marca | Unidades | % del Segmento |
| Xtrail | Nissan | 22,547 | 9% |
| Trax | GM | 21,528 | 9% |
| CR-V- | Honda | 20,675 | 9% |
| CX-5 | Mazda | 13,044 | 5% |
| HR-V | Honda | 10,633 | 4% |
| Resto segmento | | 154,495 | 64% |
| Total | | 242,922 | 100% |

| Compactos | | | |
|----------------|--------|----------|----------------|
| Modelo | Marca | Unidades | % del Segmento |
| Versa | Nissan | 56,305 | 19% |
| Nuevo Jetta | VW | 44,307 | 15% |
| Sentra 2.0 | Nissan | 31,759 | 11% |
| Tiida Sedán | Nissan | 24,874 | 8% |
| Mazda 3 Sedan | Mazda | 19,809 | 7% |
| Resto segmento | | 117,504 | 40% |
| Total | | 294,558 | 100% |

| Deportivos | | | |
|----------------|----------|----------|----------------|
| Modelo | Marca | Unidades | % del Segmento |
| Mustang | Ford | 2,540 | 31% |
| León | Seat | 2,001 | 24% |
| Camaro | GM | 993 | 12% |
| León SC 2P | Seat | 945 | 12% |
| Challenger | Chrysler | 575 | 7% |
| Resto segmento | | 1,143 | 14% |
| Total | | 8,197 | 100% |

| Camiones ligeros | | | |
|----------------------|--------|----------|----------------|
| Modelo | Marca | Unidades | % del Segmento |
| Chasis Largo | Nissan | 27,981 | 18% |
| Pick up Doble Cabina | Nissan | 11,431 | 7% |
| Frontier | Nissan | 9,202 | 6% |
| Ranger Crew Cab | Ford | 9,136 | 6% |
| Hilux | Toyota | 8,740 | 6% |
| Resto segmento | | 88,285 | 57% |
| Total | | 154,775 | 100% |

Los diez modelos más vendidos

| Posición | Modelo | Marca | Segmento | Unidades | % del Mercado | Variación 2015 vs. 2014 | |
|----------|--------------|--------|------------------|----------|---------------|-------------------------|-------|
| | | | | | | Unidades | % |
| 1 | AVEO | GM | Subcompactos | 66,551 | 5.6% | 8,901 | 15.4% |
| 2 | VERSA | Nissan | Compactos | 56,305 | 4.7% | 9,593 | 20.5% |
| 3 | VENTO | VW | Subcompactos | 48,784 | 4.1% | 14,862 | 43.8% |
| 4 | NUEVO JETTA | VW | Compactos | 44,307 | 3.7% | 12,667 | 40.0% |
| 5 | MARCH | Nissan | Subcompactos | 44,290 | 3.7% | 12,861 | 40.9% |
| 6 | TSURU | Nissan | Subcompacto | 43,990 | 3.7% | 2,877 | 7.0% |
| 7 | SPARK | GM | Subcompactos | 37,606 | 3.2% | 4,437 | 13.4% |
| 8 | SENTRA 2.0 | Nissan | Compactos | 31,759 | 2.7% | 4,978 | 18.6% |
| 9 | Chasis Largo | Nissan | Camiones Ligeros | 27,981 | 2.3% | 5,639 | 25.2% |
| 10 | SONIC | GM | Subcompactos | 25,694 | 2.2% | 6,769 | 35.8% |

Fuente: Elaborado por AMDA con información de AMIA

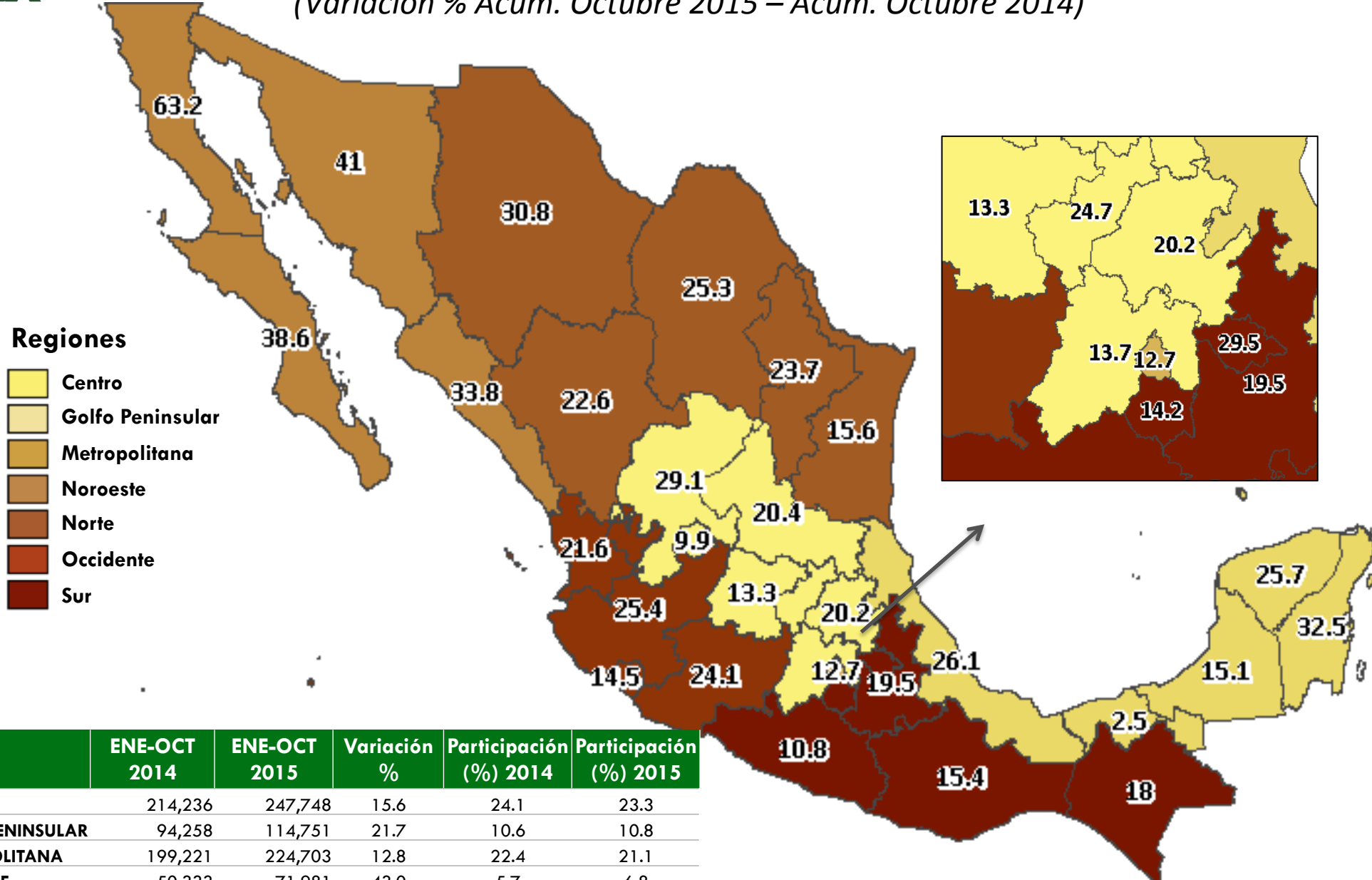
Los diez modelos de mayor venta en el mercado mexicano durante los meses de enero a noviembre de 2015 acumularon 427 mil 267 unidades, lo que significa una cobertura del 35.9% del total de vehículos ligeros comercializados en el lapso de referencia.

Nissan coloca en esta ocasión cinco de los 10 modelos más vendidos en el país, General Motors tres y VW dos.



Comercialización por región

(Variación % Acum. Octubre 2015 – Acum. Octubre 2014)



Regiones

- Centro
- Golfo Peninsular
- Metropolitana
- Noroeste
- Norte
- Occidente
- Sur

| | ENE-OCT 2014 | ENE-OCT 2015 | Variación % | Participación (%) 2014 | Participación (%) 2015 |
|-------------------------|-----------------|------------------|----------------|---------------------------|---------------------------|
| CENTRO | 214,236 | 247,748 | 15.6 | 24.1 | 23.3 |
| GOLFO PENINSULAR | 94,258 | 114,751 | 21.7 | 10.6 | 10.8 |
| METROPOLITANA | 199,221 | 224,703 | 12.8 | 22.4 | 21.1 |
| NOROESTE | 50,333 | 71,981 | 43.0 | 5.7 | 6.8 |
| NORTE | 135,982 | 168,150 | 23.7 | 15.3 | 15.8 |
| OCIDENTE | 93,578 | 116,404 | 24.4 | 10.5 | 10.9 |
| SUR | 102,883 | 121,037 | 17.6 | 11.6 | 11.4 |
| TOTAL | 890,491 | 1,064,774 | 19.6 | 100.0 | 100.0 |

Fuente: AMDA con información de Urban Science.
Regionalización utilizada conforme a IRAES. Banamex

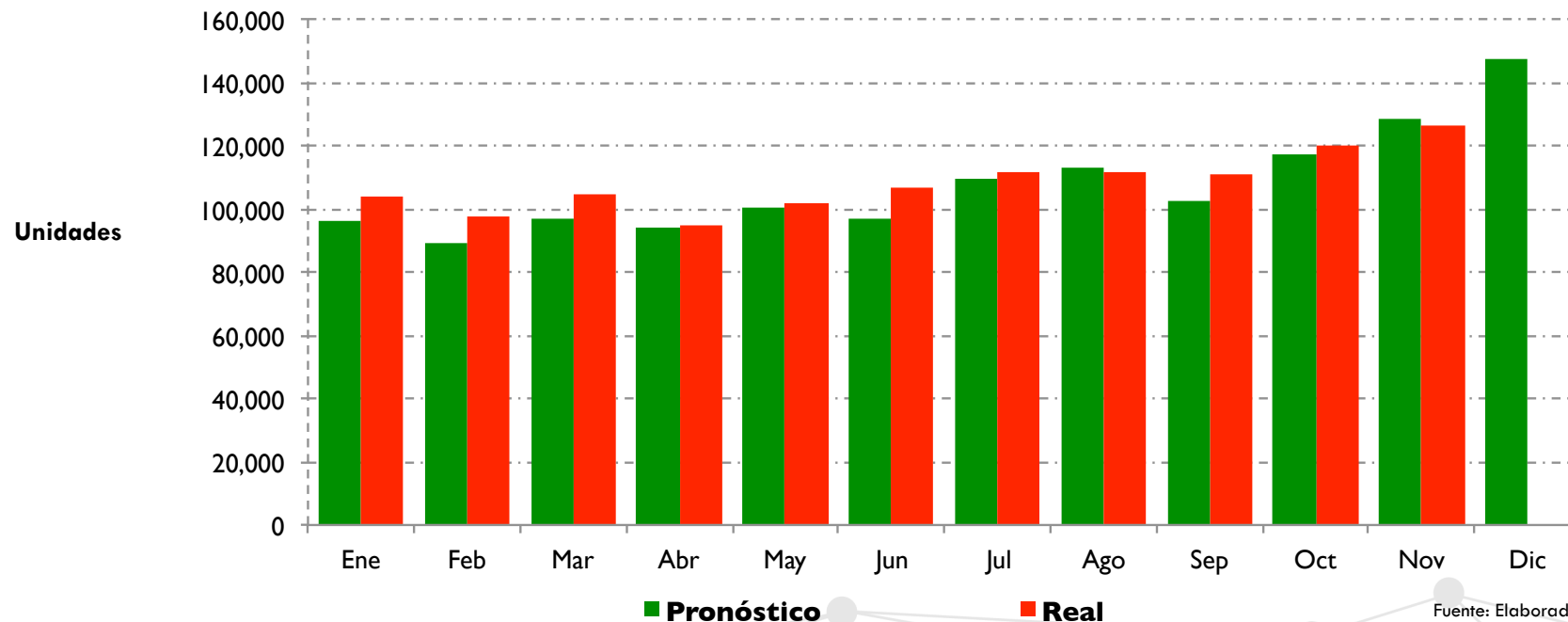
Pronóstico mensual de vehículos ligeros

El volumen de unidades comercializadas de enero a noviembre de 2015 fue de un millón 190 mil 704 unidades, situándose lo estimado por AMDA para este lapso un 0.8% por debajo de la cifra real, conforme al ajuste realizado en julio.

| | Ene-Nov | Variación % | Noviembre | Variación % |
|------------|-----------|--------------|-----------|-------------|
| Pronóstico | 1,181,482 | -0.8% | 128,374 | 1.7% |
| Real | 1,190,985 | | 126,211 | |

Pronóstico para diciembre de 2015

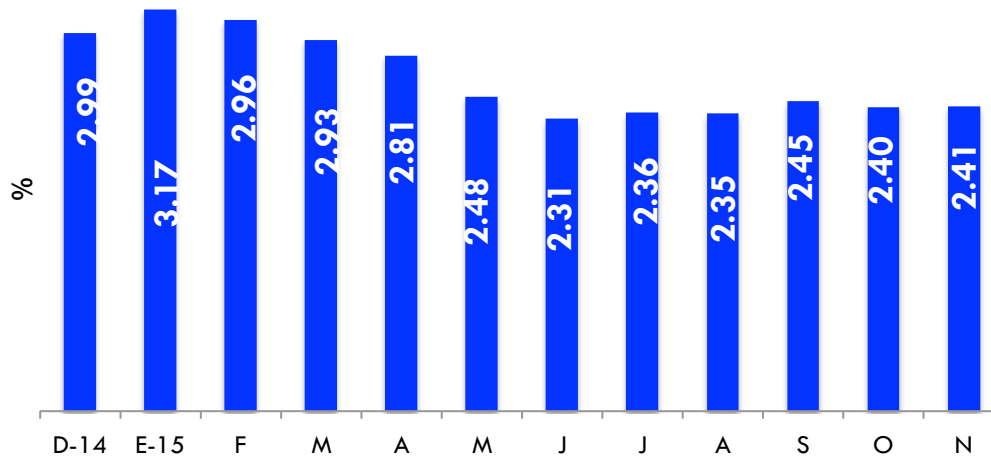
147 mil 740 unidades





Estados Unidos: Proyecciones de Producto Interno Bruto

Pronóstico de la Variación del PIB de Estados Unidos para 2015 (Media)

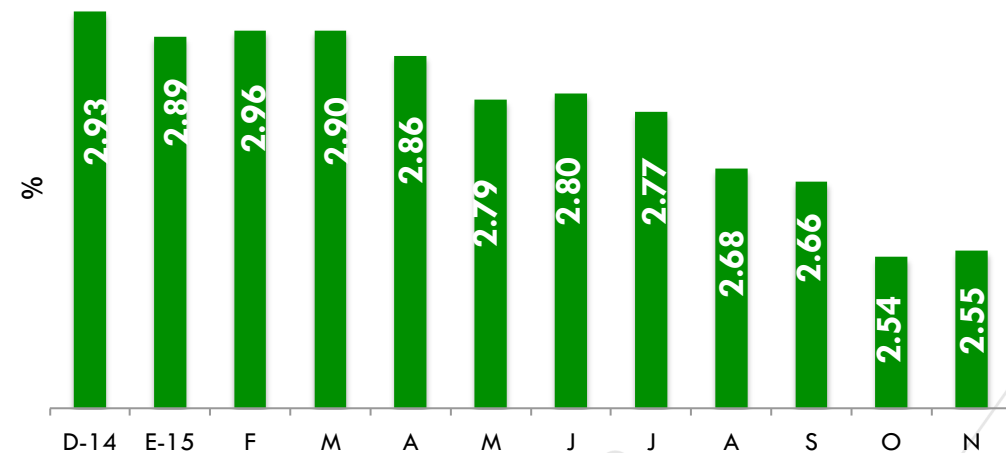


Fuente: Banxico

Se prevé un ligero ajuste al alza para el crecimiento del PIB estadounidense en 2016, según la encuesta de noviembre.

La expectativa de noviembre para el crecimiento del PIB estadounidense en 2015 se revisó al alza en 0.1 puntos porcentuales con respecto al mes anterior.

Pronóstico de la Variación del PIB de Estados Unidos para 2016 (Media)



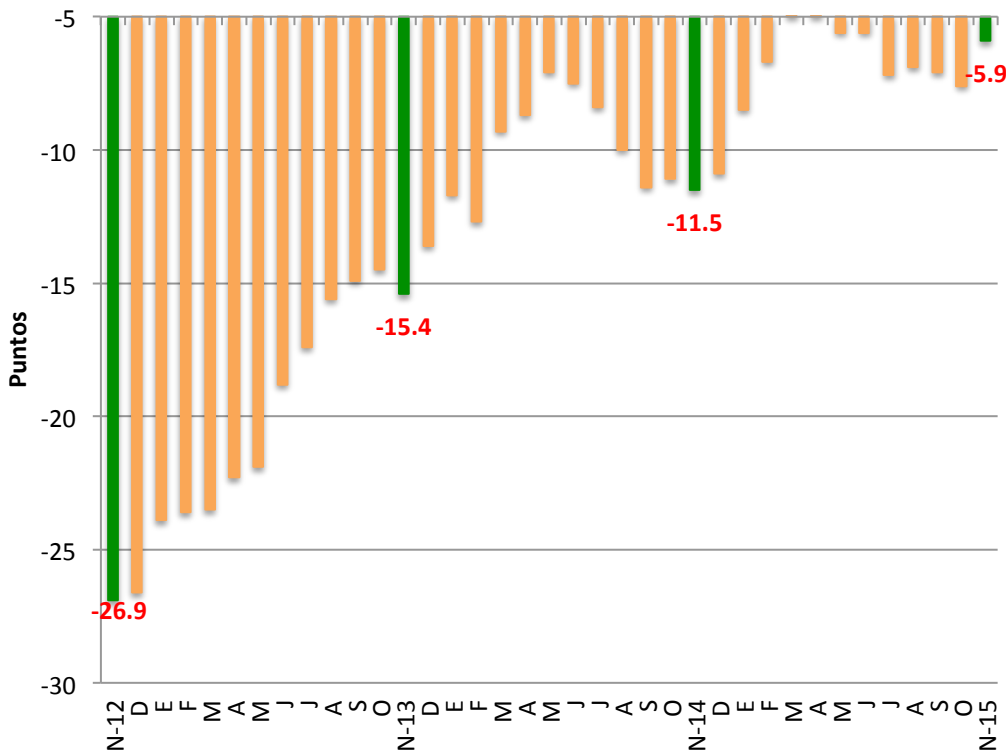
Fuente: Banxico



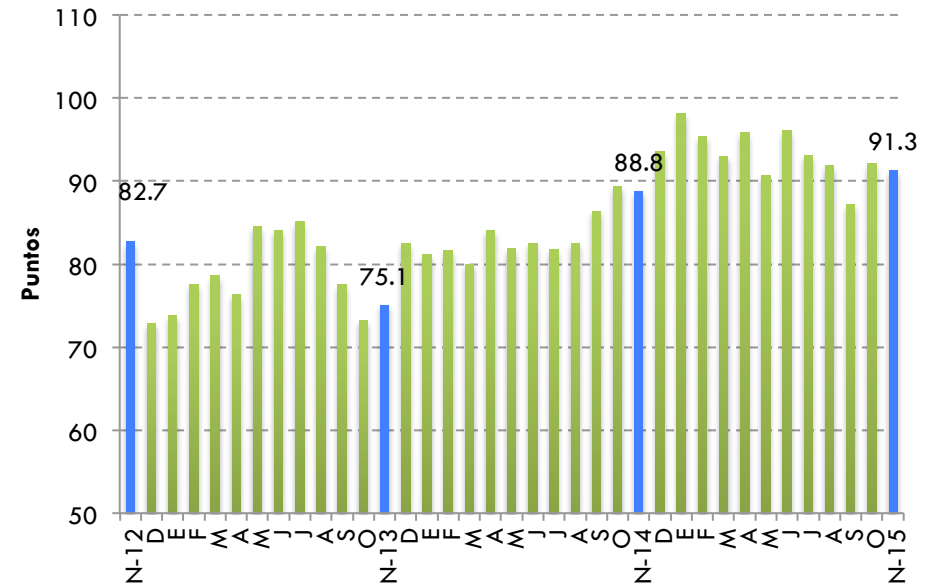
Confianza del consumidor en Estados Unidos y Euro Zona

- Variación porcentual mensual (Nov2015-Oct2015): **5.6%**
- Variación porcentual anual (Nov15-Nov14): **2.5%**

Euro zona: confianza del consumidor



EUA: Índice de confianza del consumidor

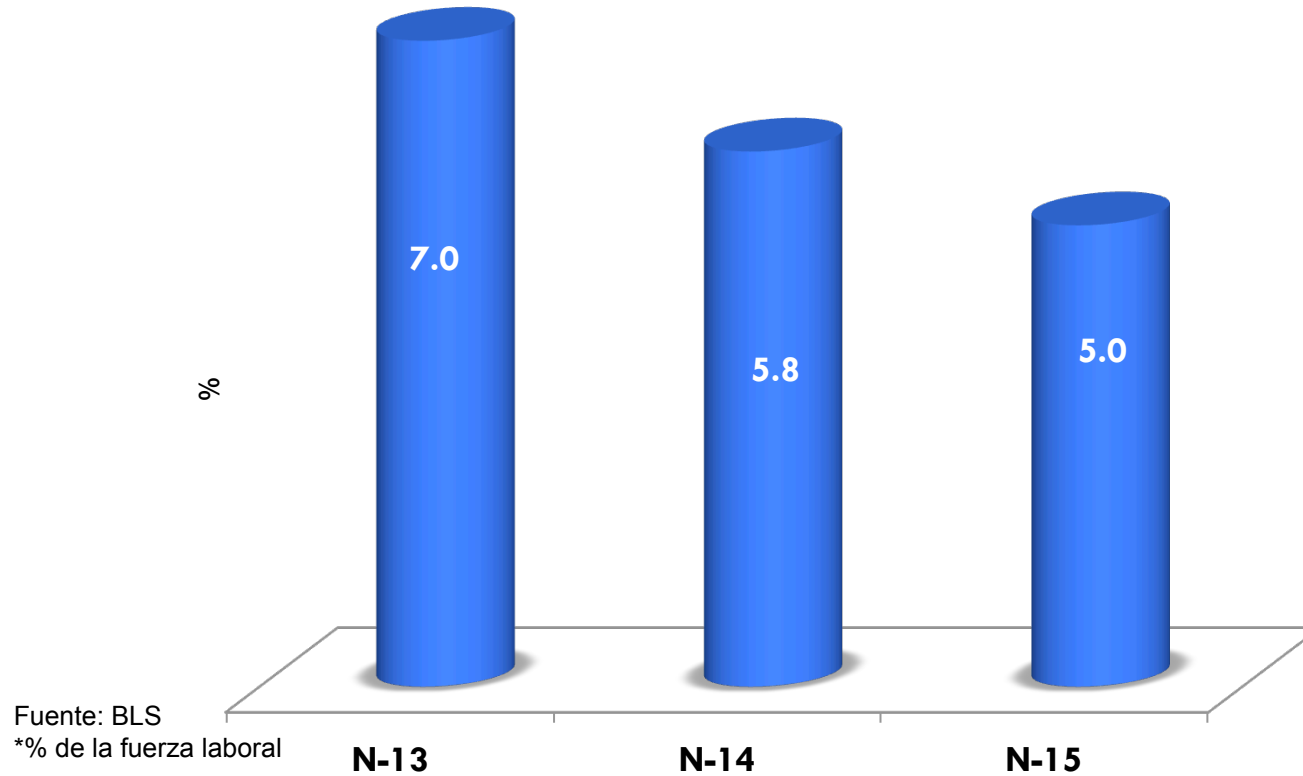


Thompson Reuters. Michigan University.

- La Confianza del consumidor en la Eurozona se incrementó en 1.7 puntos porcentuales con respecto al mes inmediato anterior. Mientras que para el mismo período del año anterior con respecto a noviembre de 2015 se incrementó en 5.6 puntos.







Desempleo en Estados Unidos

Tasa desempleo



- Es la tasa mas baja presentada en mes similar desde 2007, y representa el menor nivel alcanzado durante 2015.

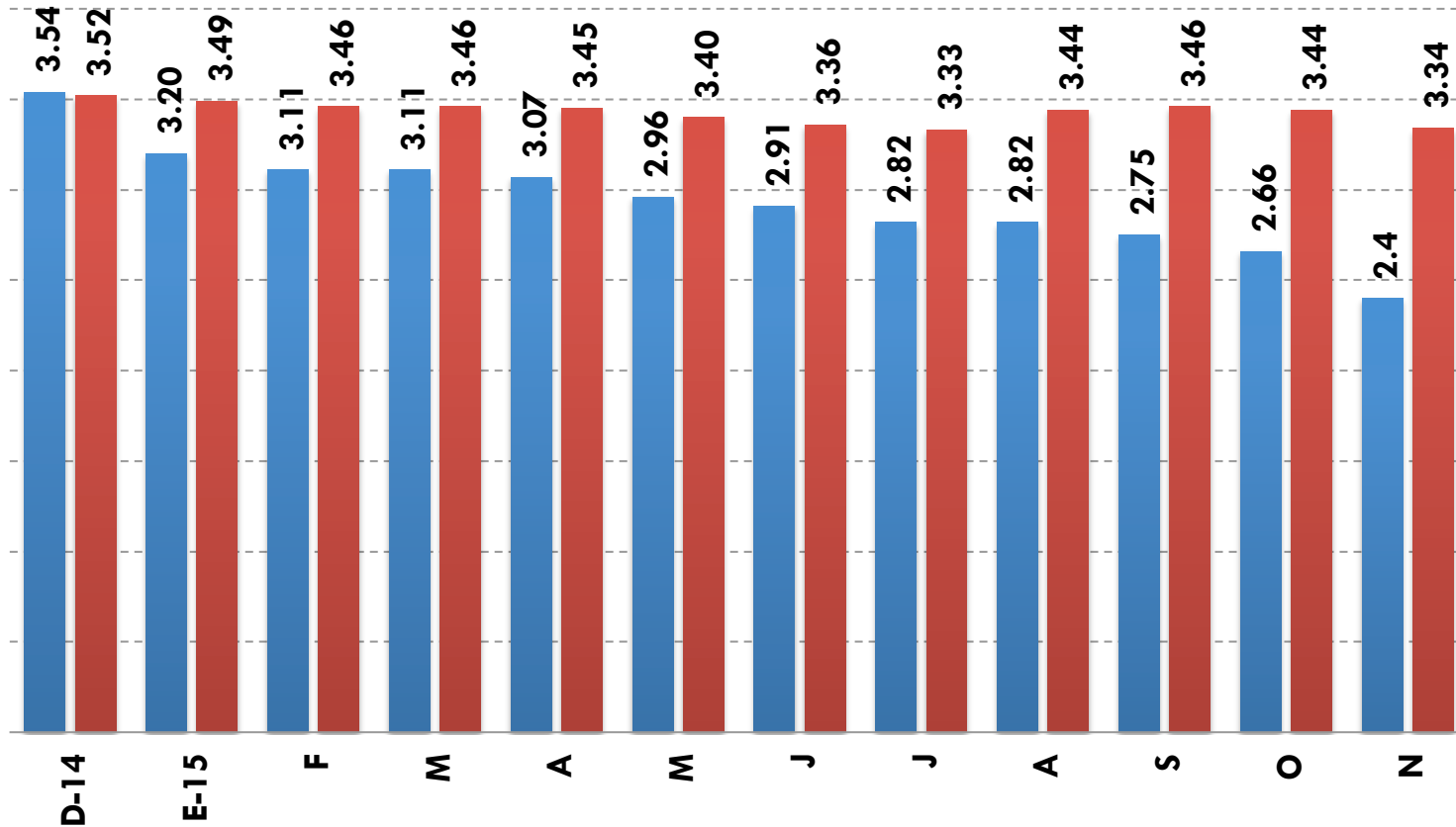
Comercialización de vehículos ligeros (unidades)

| Ventas en algunos países | | | | | | |
|---|-----------|-----------|-------------|-----------------|------------|-------------|
| | Noviembre | | | Enero-Noviembre | | |
| | 2015 | 2014 | Variación % | 2015 | 2014 | Variación % |
|  | 1,318,210 | 1,301,987 | 1.2 | 15,826,634 | 15,015,434 | 5.4 |
|  | 134,021 | 108,546 | 23.5 | 1,464,747 | 1,268,380 | 15.5 |
|  | 189,358 | 279,814 | -32.3 | 2,256,279 | 2,975,248 | -24.2 |
|  | 81,650 | 65,122 | 25.4 | 945,623 | 781,868 | 20.9 |
|  | 145,426 | 138,854 | 4.7 | 1,769,611 | 1,719,980 | 2.9 |
|  | 126,211 | 111,645 | 13.0 | 1,190,985 | 1,002,136 | 18.8 |

Fuente: AN, FEDERAUTO, AMDA, DESROSSIERS, FENABRAVE y ANFAC.

Evolución de Precios

Expectativas de inflación anual (%)



Fuente: Banxico

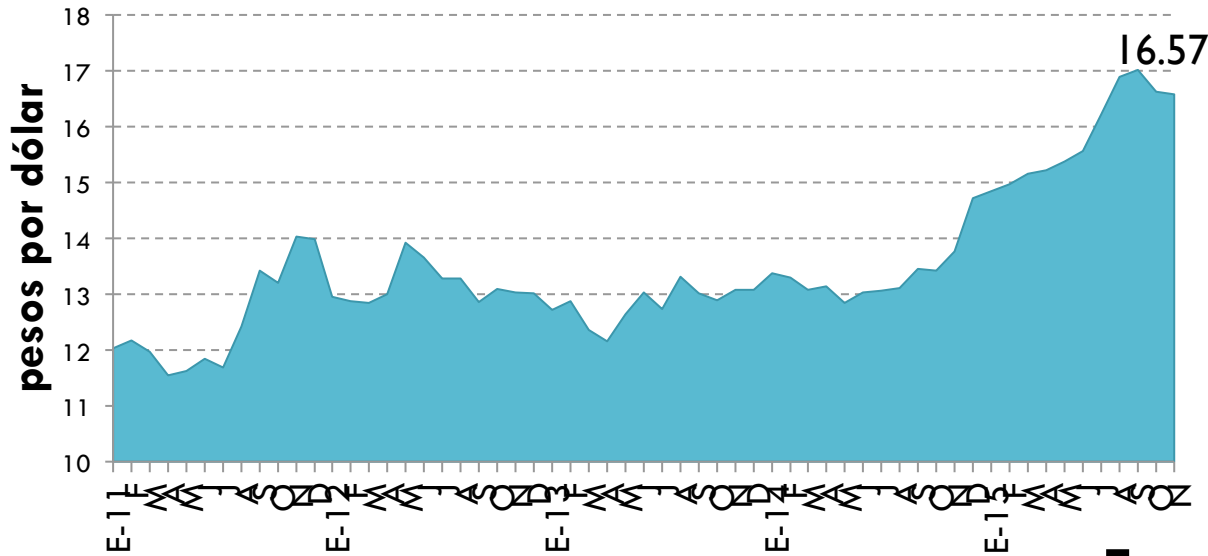
■ Expectativa 2015 ■ Expectativa 2016

La inflación mensual para noviembre de 2015 fue de 0.55%, alcanzando un nivel anual de 2.2%, situándose por debajo de la expectativa del sector privado.



Cetes y Tipo de Cambio

Tipo de cambio (Cierre de mes)



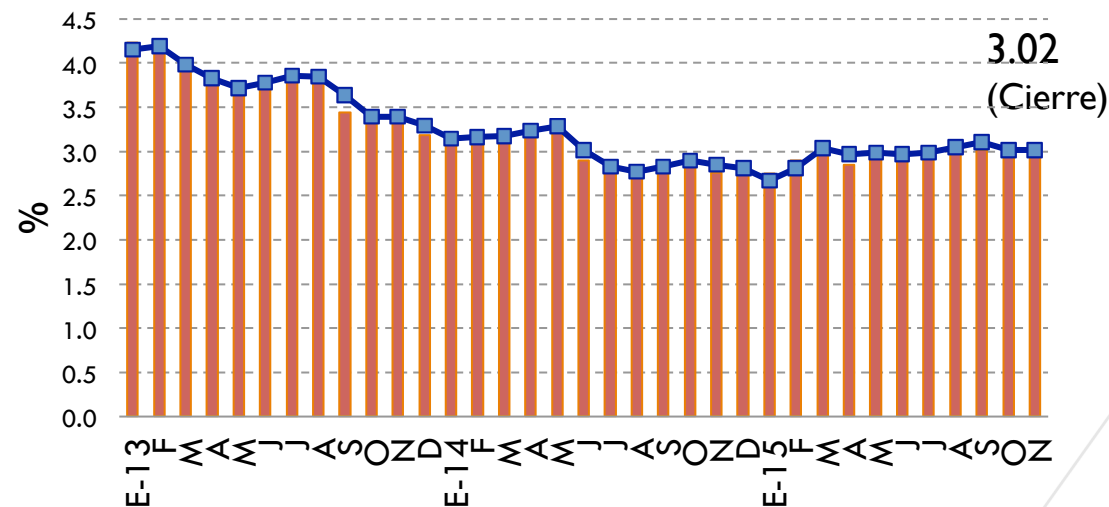
Fuente: Banxico

Los analistas prevén que para el cierre 2015 el tipo de cambio se ubicará en 16.75 pesos por dólar. Para 2016 se estima sea de 16.32.
[Banxico 03/11/15]

Al cierre de 2015 la tasa del Cete a 28 días se situará en 3.31 puntos porcentuales (3.40 puntos en la encuesta precedente). Para 2016 se estima sea de 4.05 puntos.

[Banxico 03/11/15]

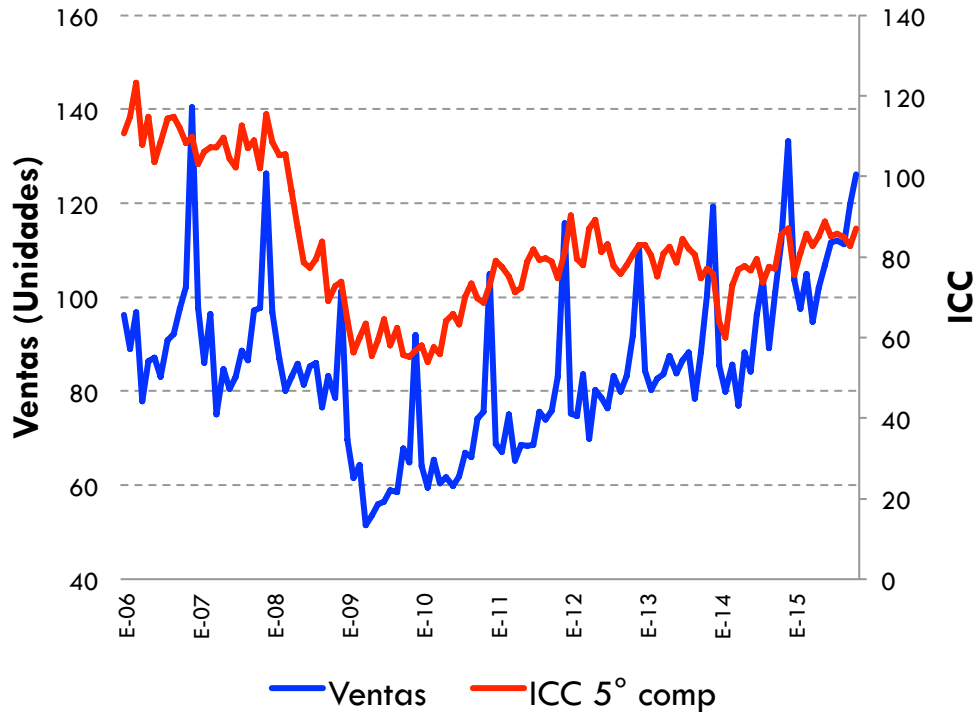
Tasa de Interés. CETES a 28 días.



Fuente: Banxico
■ Rendimiento al cierre —■— Promedio mensual



Confianza del Consumidor (ICC 5° componente)

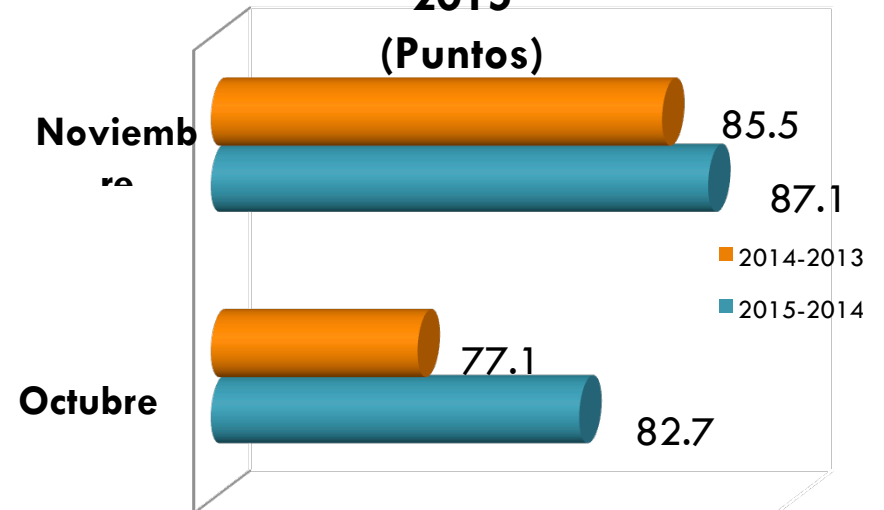


Fuente: INEGI

ICC 5° Componente

- Variación % anual nov 2015- nov 2014: 1.8%
- Variación % mensual nov 2015 - oct 2015: 5.4%

ICC. 5° Componente. A Noviembre 2015



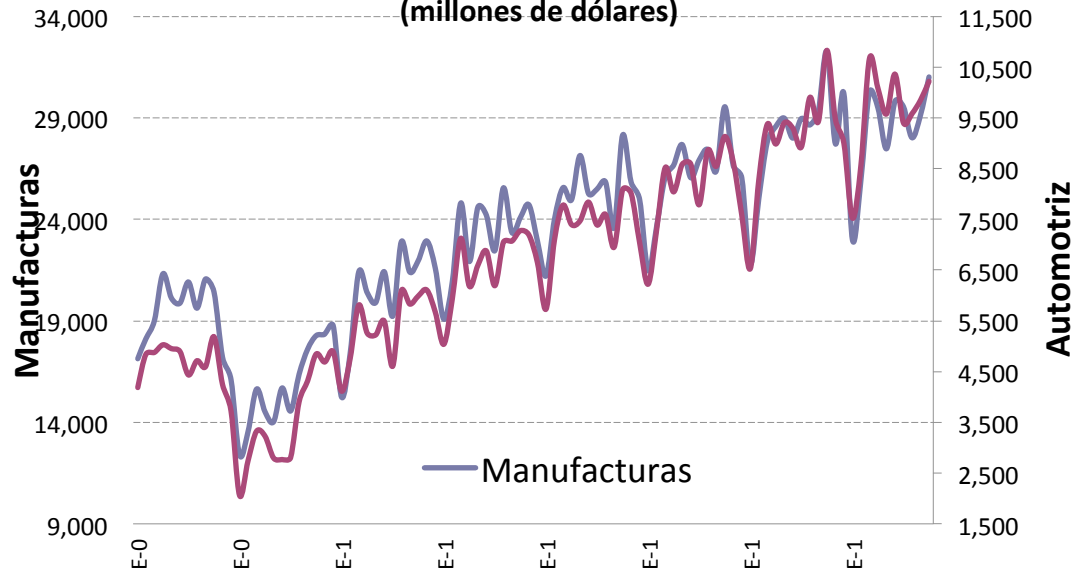
- La variación porcentual anual del quinto componente del Índice de Confianza del Consumidor es positiva a noviembre de 2015.



Exportaciones manufactureras y automotriz

Exportaciones manufactureras

(millones de dólares)

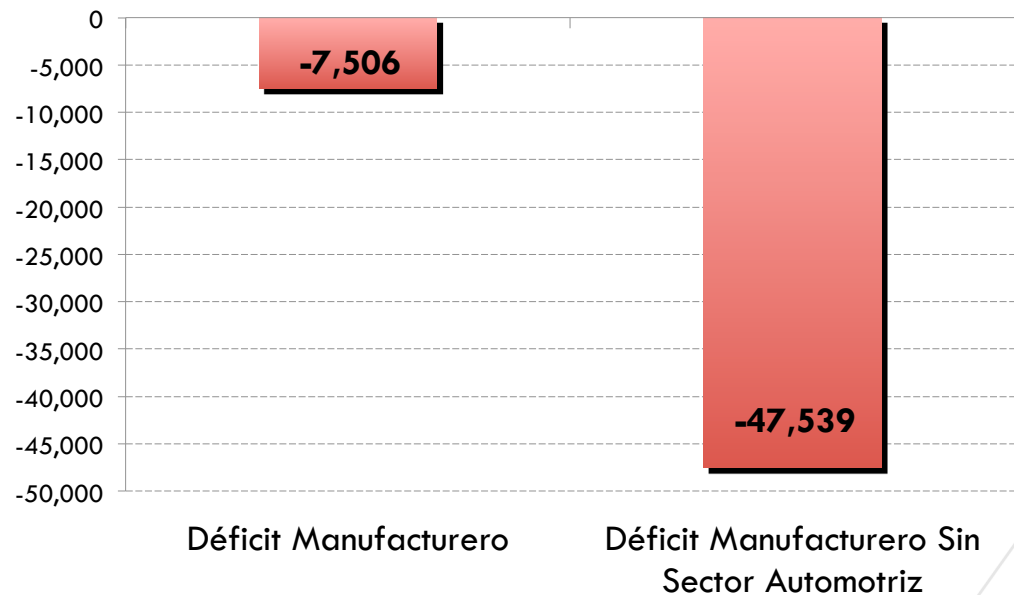


Fuente: INEGI

- El déficit del sector manufacturero en Septiembre de 2015 fue de 7 mil 506 millones de dólares.
- El superavit de la balanza automotriz fue en septiembre de 2015 de 40 mil 003 millones de dólares.
- Sin considerar el saldo positivo de la balanza automotriz, el déficit manufacturero hubiera sido de 47 mil 539 millones de dólares.

- Exportaciones manufactureras:
Oct14-Sep14: 6.4%
Oct14-Oct13: -3.9%
- Exportaciones automotrices:
Oct14-Sep14: 3.8%
Oct14-Oct13: -5.6%

Déficit del sector manufacturero. Septiembre 2015



Fuente: INEGI



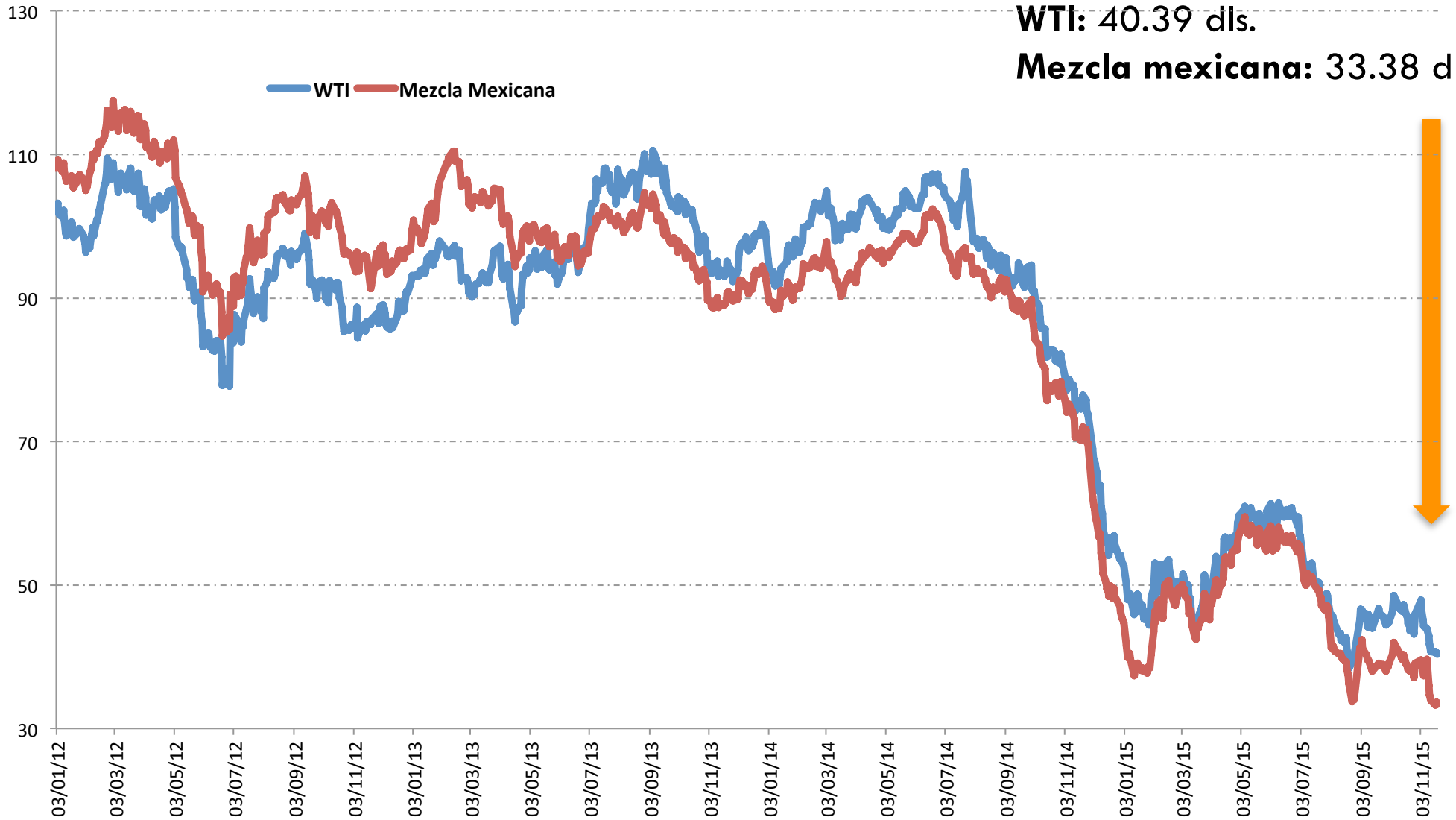
Precios del Petróleo

Dólares por barril

Al 20 de Nov. 2015

WTI: 40.39 dls.

Mezcla mexicana: 33.38 dls.



Fuente: Banxico

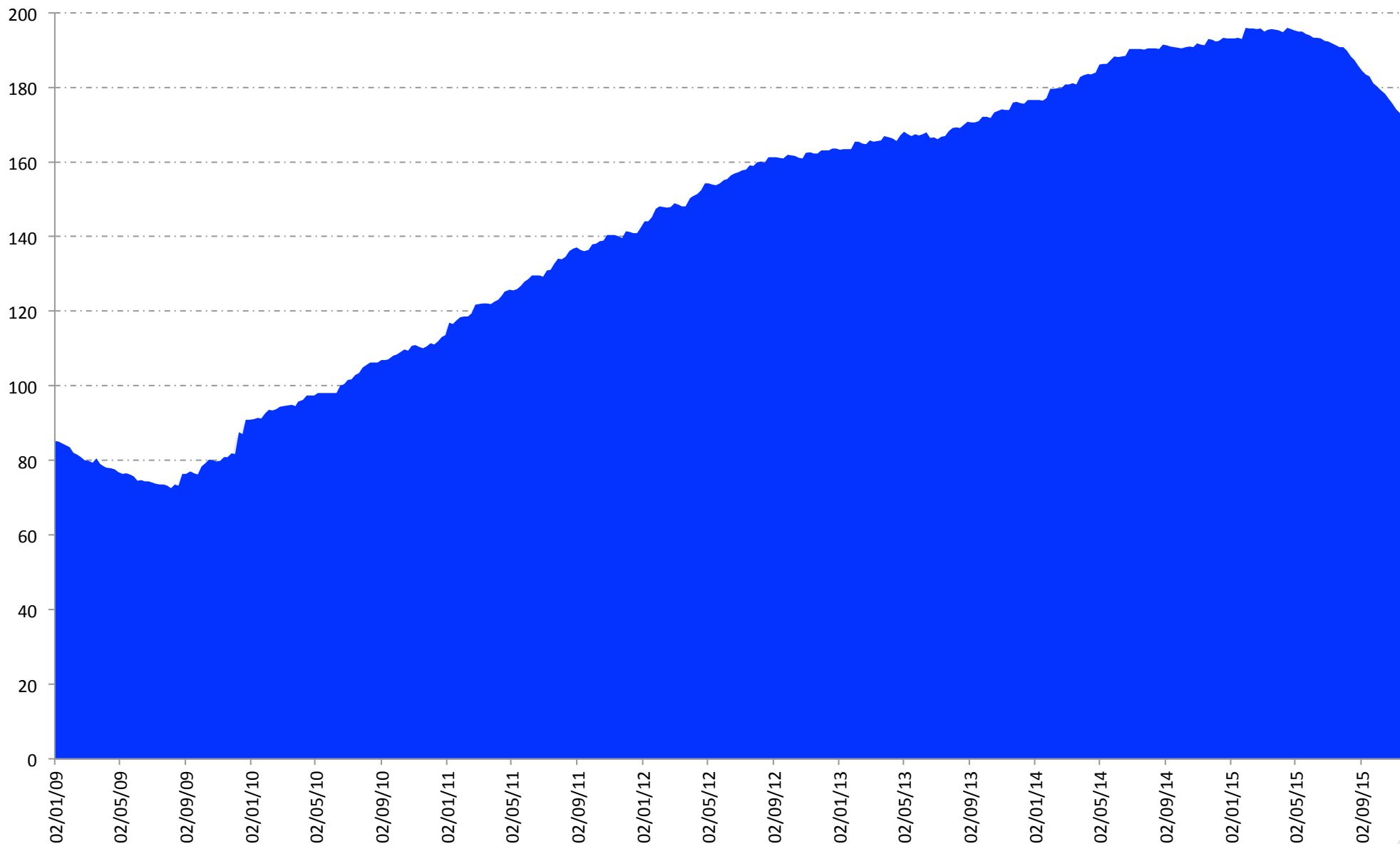
Asociación Mexicana de Distribuidores de Automotores



Saldo semanal de la reserva internacional neta

(Miles de millones de dólares)

27-nov-2015 = 171.8

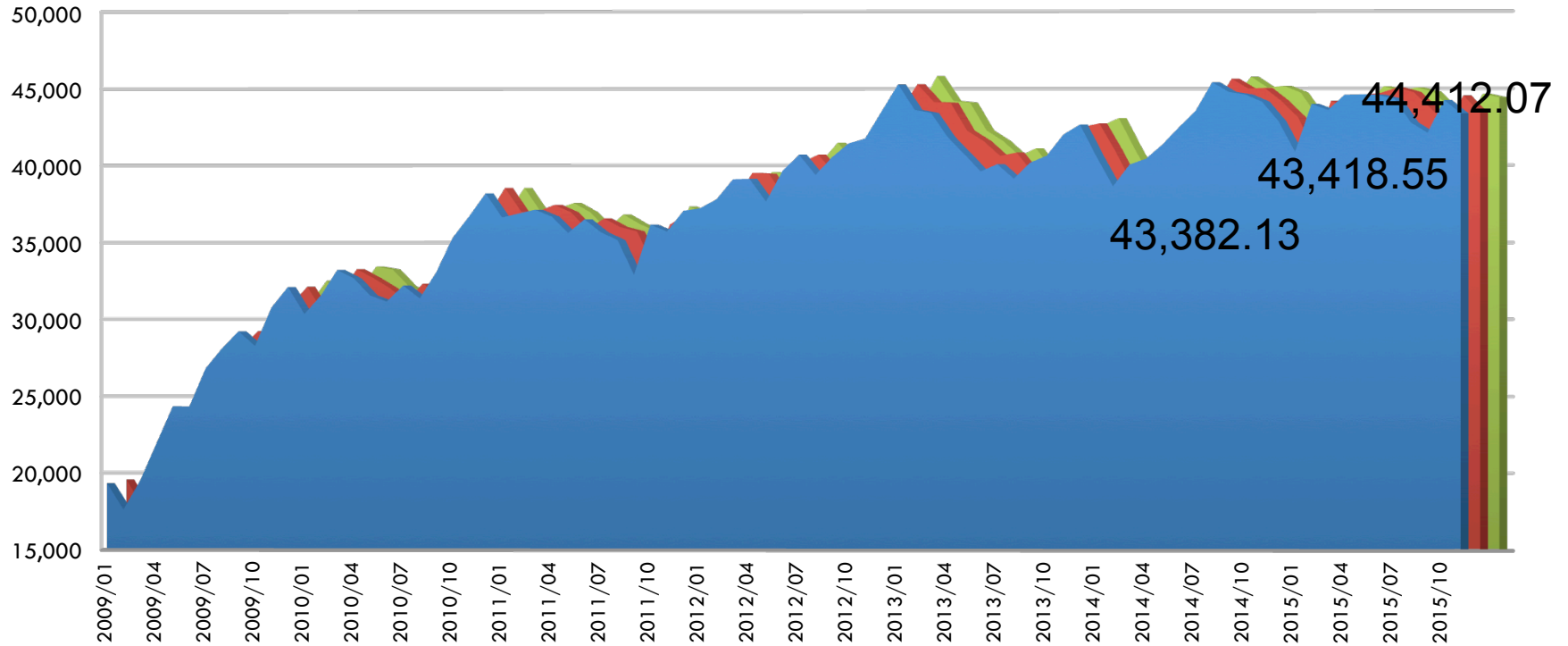


Fuente: Banxico
Asociación Mexicana de Distribuidores de Automotores



Índice de precios y cotizaciones de la BMV 1978=0.78

Puntos



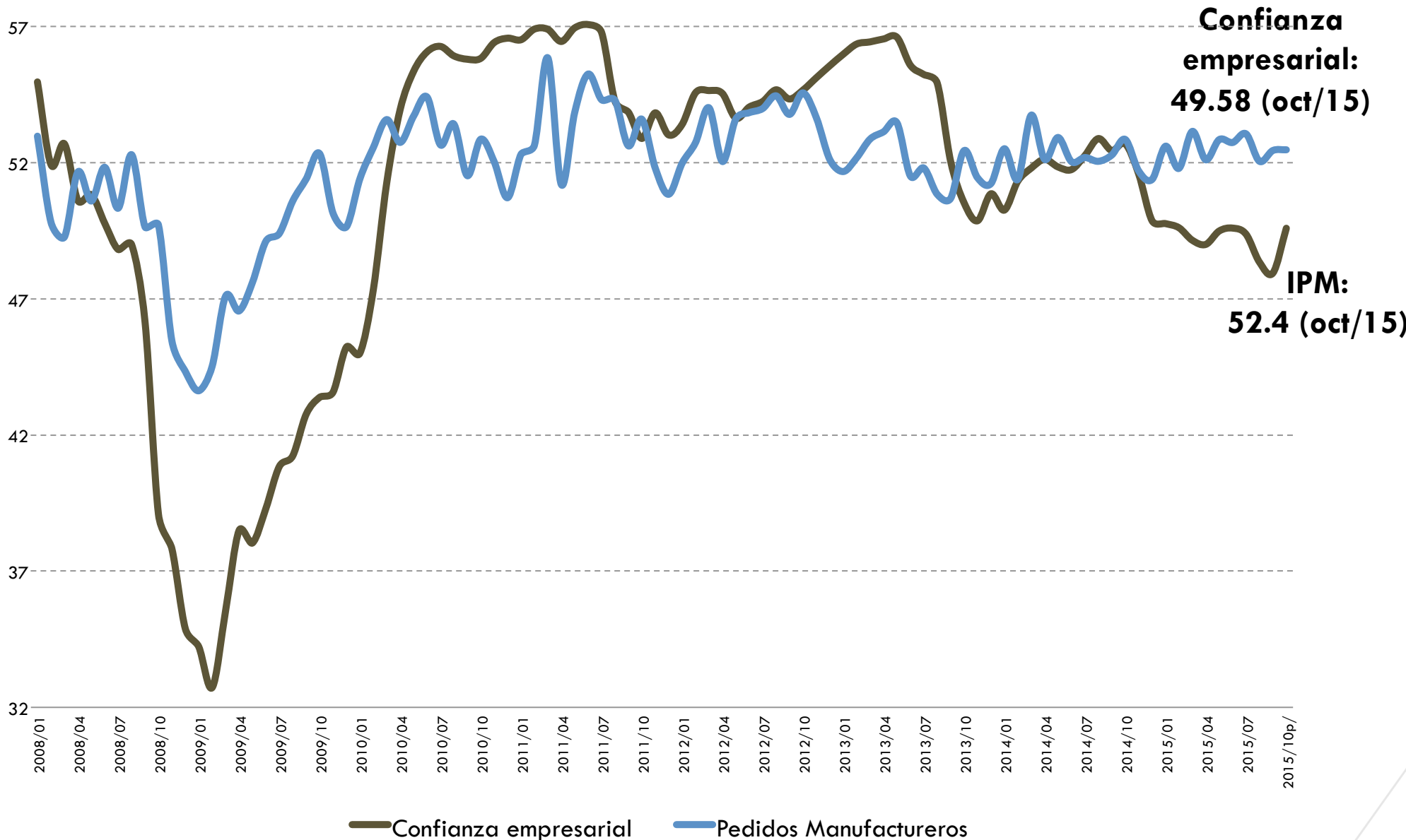
■ Mínimo ■ Último del mes ■ Máximo

Fuente: INEGI
Información a Noviembre 2015



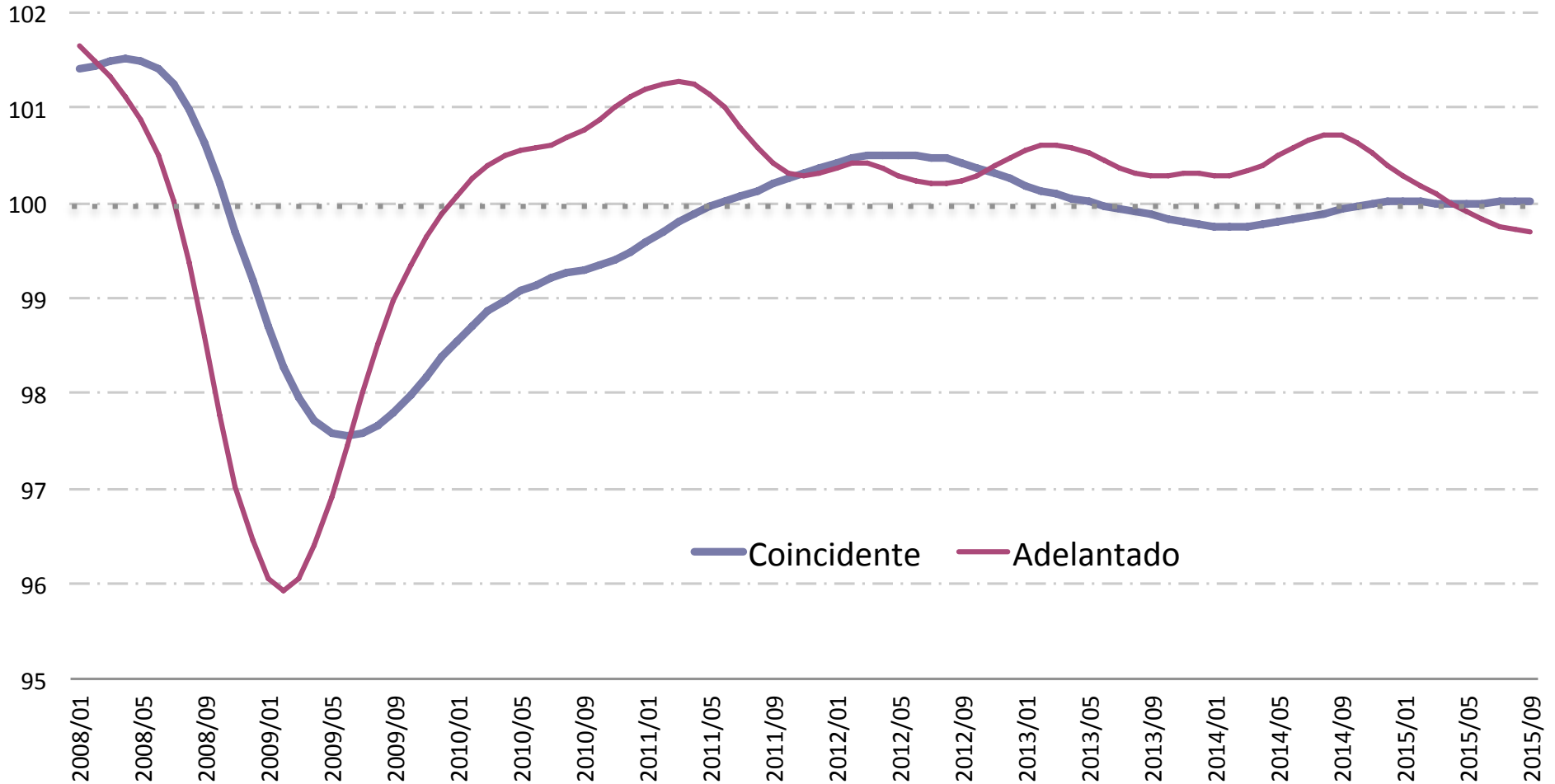
Indicadores del productor manufacturero

Puntos



Sistema de indicadores cíclicos

Puntos



- El dato del indicador adelantado para octubre de 2015 registró una disminución de 0.9 puntos respecto al mismo mes del año 2014.

Fuente: INEGI

Información a octubre 2015

Asociación Mexicana de Distribuidores de Automotores