



Asociación Mexicana de
Distribuidores de Automotores

Financiamiento Automotriz

Octubre de 2015

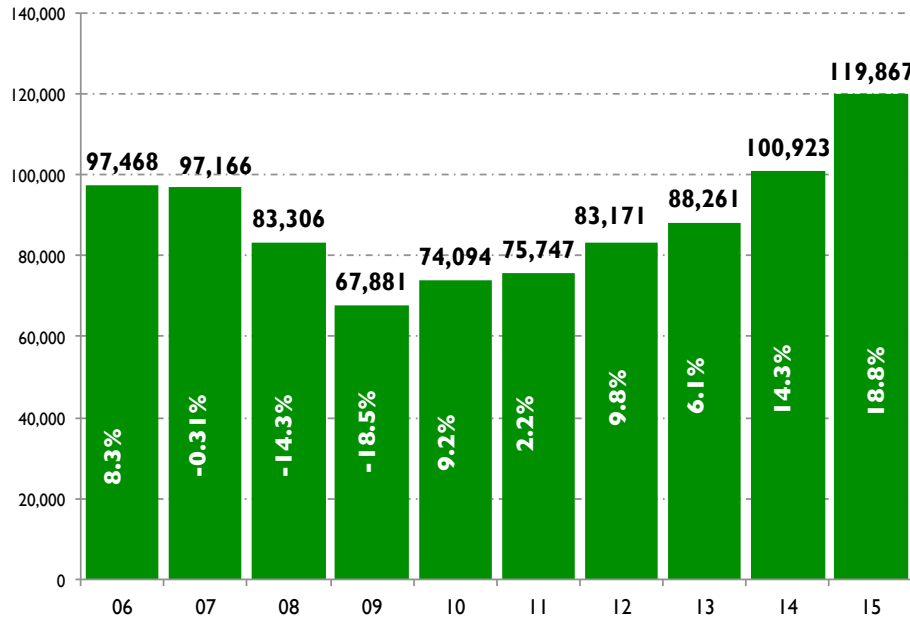
Este documento es elaborado por AMDA con información de JATO Dynamics al 30 de Noviembre del 2015.
Copyright © JATO Dynamics Limited 2015. All rights reserved.

*Los datos Incluyen información de la mayoría de las instituciones crediticias, por lo tanto es un indicador de tendencia.
Las cifras sobre ventas provienen de informes de AMIA.*



Comercialización de vehículos ligeros de 2006 a 2015

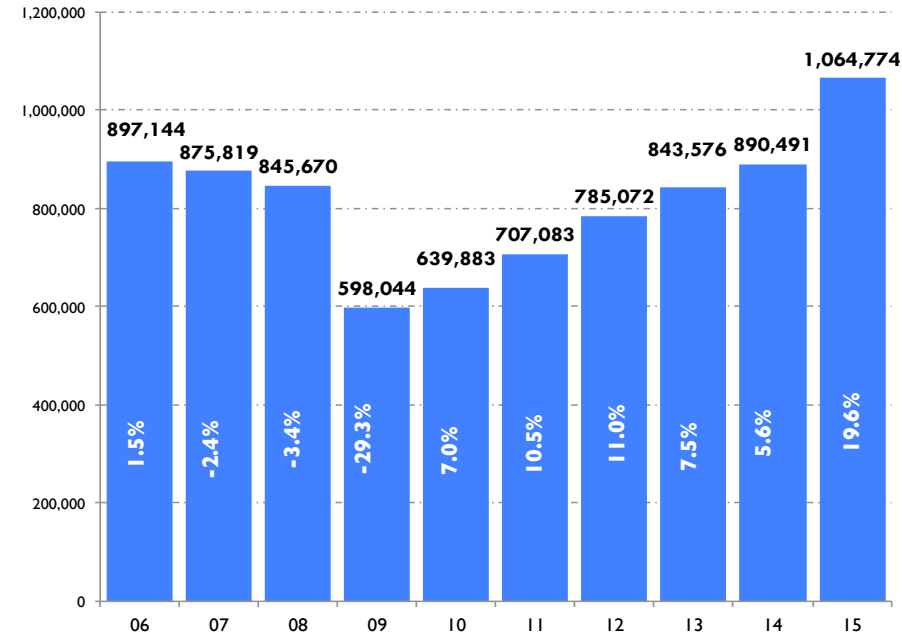
En los meses de octubre



Fuente: Elaborado por AMDA.

- Comercialización 2015 vs. 2013: 35.8%**
- Comercialización 2015 vs. 2012: 44.1%**
- Comercialización 2015 vs. 2011: 58.2%**
- Comercialización 2015 vs. 2010: 61.8%**
- Comercialización 2015 vs. 2009: 76.6%**
- Comercialización 2015 vs. 2008: 43.9%**
- Comercialización 2015 vs. 2007: 23.4%**
- Comercialización 2015 vs. 2006: 22.9%**

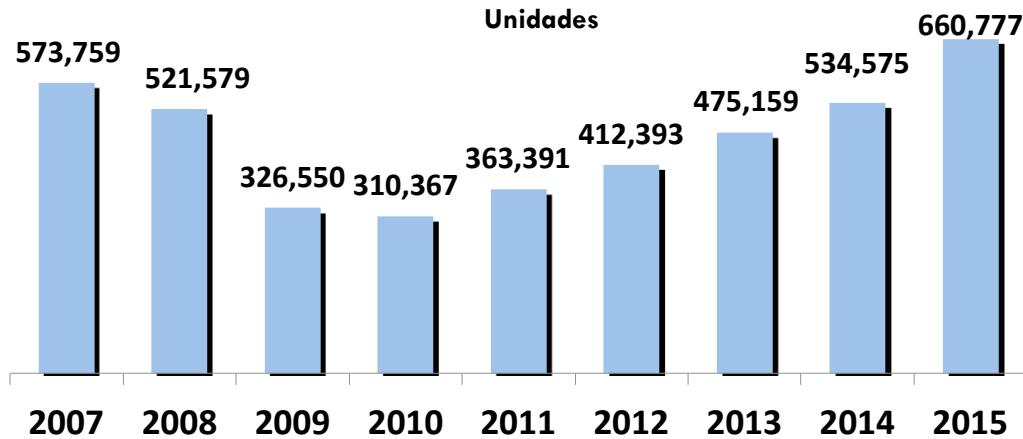
Acumulados enero – octubre



- Comercialización 2015 vs. 2013: 26.2%**
- Comercialización 2015 vs. 2012: 35.6%**
- Comercialización 2015 vs. 2011: 50.6%**
- Comercialización 2015 vs. 2010: 66.4%**
- Comercialización 2015 vs. 2009: 78.0%**
- Comercialización 2015 vs. 2008: 25.9%**
- Comercialización 2015 vs. 2007: 21.6%**
- Comercialización 2015 vs. 2006: 18.7%**



Financiamiento a la adquisición de vehículos

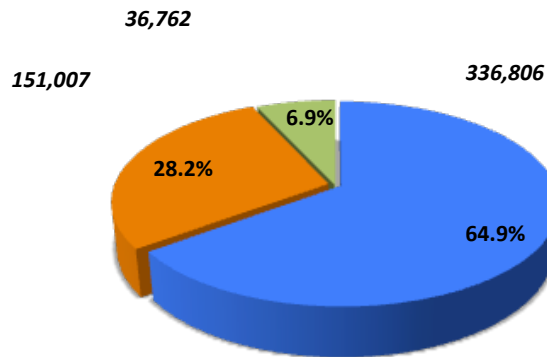


En el periodo enero-octubre de 2015 se registraron 660 mil 777 colocaciones lo que representa un incremento de 23.6% con respecto a 2014, lo que equivale a **126 mil 202 unidades más**. Las cifras de este período están 15.2% por encima de las registradas en 2007.

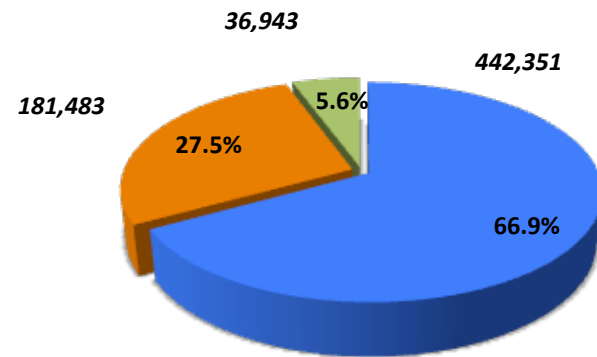
Del total de ventas en el periodo Ene-Oct 2015, 62% se financiaron.*

Participación en el total de unidades financiadas:

Enero-Octubre de 2014



Enero-Octubre de 2015



■ Financieras

■ Bancos

■ Autofinanciamientos

Fuente: AMDA con información de JATO Dynamics.

All rights reserved © JATO Dynamics 2015.

***Nota: Incluye información de la mayoría de las instituciones crediticias, por lo tanto es un indicador de tendencia.**

Asociación Mexicana de Distribuidores de Automotores



Comportamiento del financiamiento

✓ Durante octubre de 2015 la colocación de crédito a la adquisición de automotores aumentó 16.4% respecto a similar mes de 2014. La décima tasa positiva del año.

Financiamiento automotriz 2005 a 2015

Unidades

Mes/Año	2005	2006	2007	2008	2009	2010	2011	2012	2013	2014	2015
Enero	71,461	69,797	72,456	69,885	43,217	31,649	41,049	45,507	52,125	56,265	70,003
Febrero	58,544	57,457	57,213	54,908	33,048	28,091	34,409	38,062	43,442	46,941	60,355
Marzo	54,517	59,636	58,494	48,247	34,937	34,357	37,933	42,567	44,012	47,746	65,358
Abril	51,314	49,373	50,812	52,620	31,339	27,272	31,571	37,378	46,520	45,108	57,192
Mayo	49,913	52,657	53,404	51,776	27,364	27,682	33,217	41,832	48,947	49,847	59,985
Junio	52,380	54,073	53,044	51,625	31,653	29,097	35,378	40,405	44,867	49,350	66,033
Julio	54,476	53,199	55,540	54,103	32,453	30,730	35,022	39,917	51,139	57,448	73,556
Agosto	59,135	60,712	60,907	48,893	30,518	35,005	40,120	43,824	51,291	63,391	70,267
Septiembre	53,833	53,779	52,621	43,315	29,892	32,514	36,186	40,702	43,581	57,447	66,988
Octubre	54,579	59,334	59,268	46,207	32,129	33,970	38,506	42,199	49,235	61,032	71,040
Noviembre	59,019	59,684	55,866	36,226	30,076	35,359	40,744	46,829	54,294	65,424	
Diciembre	88,301	83,062	73,729	50,377	46,826	53,397	60,037	59,310	68,843	81,946	

Fuente: AMDA con información de JATO Dynamics.

Copyright © JATO Dynamics Limited 2015. All rights reserved.

***Nota: Incluye información de la mayoría de las instituciones crediticias, por lo tanto es un indicador de tendencia.**



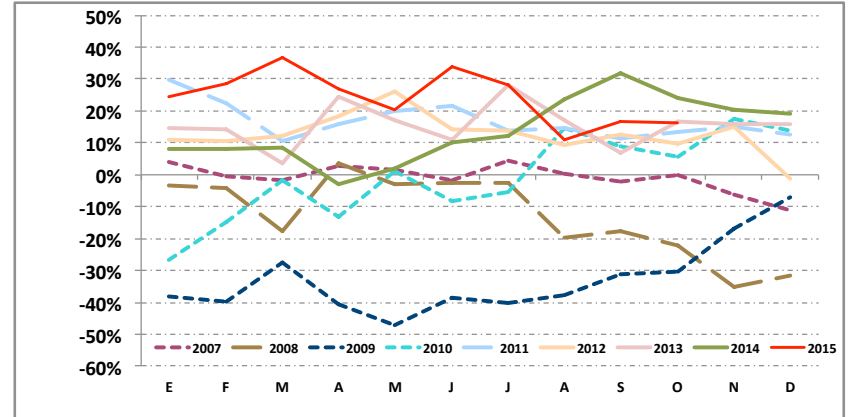
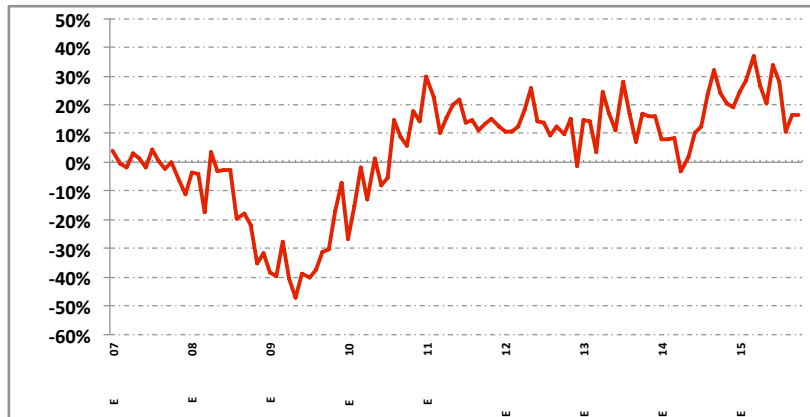
Comportamiento del financiamiento*

Tasas de crecimiento

Mes / Año	2006	2007	2008	2009	2010	2011	2012	2013	2014	2015
Enero	-2.3%	3.8%	-3.5%	-38.2%	-26.8%	29.7%	10.9%	14.5%	7.9%	24.4%
Febrero	-1.9%	-0.4%	-4.0%	-39.8%	-15.0%	22.5%	10.6%	14.1%	8.1%	28.6%
Marzo	9.4%	-1.9%	-17.5%	-27.6%	-1.7%	10.4%	12.2%	3.4%	8.5%	36.9%
Abril	-3.8%	2.9%	3.6%	-40.4%	-13.0%	15.8%	18.4%	24.5%	-3.0%	26.8%
Mayo	5.5%	1.4%	-3.0%	-47.1%	1.2%	20.0%	25.9%	17.0%	1.8%	20.3%
Junio	3.2%	-1.9%	-2.7%	-38.7%	-8.1%	21.6%	14.2%	11.0%	10.0%	33.8%
Julio	-2.3%	4.4%	-2.6%	-40.0%	-5.3%	14.0%	14.0%	28.1%	12.3%	28.0%
Agosto	2.7%	0.3%	-19.7%	-37.6%	14.7%	14.6%	9.2%	17.0%	23.6%	10.8%
Septiembre	-0.1%	-2.2%	-17.7%	-31.0%	8.8%	11.3%	12.5%	7.1%	31.8%	16.6%
Octubre	8.7%	-0.1%	-22.0%	-30.5%	5.7%	13.4%	9.6%	16.7%	24.0%	16.4%
Noviembre	1.1%	-6.4%	-35.2%	-17.0%	17.6%	15.2%	14.9%	15.9%	20.5%	
Diciembre	-5.9%	-11.2%	-31.7%	-7.0%	14.0%	12.4%	-1.2%	16.1%	19.0%	

Nota: Tasas de crecimiento respecto al mismo mes del año inmediato anterior.

Tendencia mensual de tasas de crecimiento



Fuente: AMDA con información de JATO Dynamics.

Copyright © JATO Dynamics Limited 2015. All rights reserved.

***Nota: Incluye información de la mayoría de las instituciones crediticias, por lo tanto es un indicador de tendencia.**



Financiamiento por tipo de institución*

Enero-Octubre de 2014 y 2015

- ✓ Los bancos disminuyeron su participación en el financiamiento en 0.8 puntos porcentuales.
- ✓ Por su parte, las financieras aumentaron su participación en 2 puntos porcentuales.
- ✓ Las empresas de autofinanciamiento retrocedieron 1.3 puntos porcentuales.

Unidades

Empresa	2014	2015
Financieras	346,806	442,351
Bancos	151,007	181,483
Autofinanciamientos	36,762	36,943
Total	534,575	660,777

Participación

Empresa	2014	2015
Financieras	64.9%	66.9%
Bancos	28.2%	27.5%
Autofinanciamientos	6.9%	5.6%
Total	100.0%	100.0%

Fuente: AMDA con información de JATO Dynamics.

Copyright © JATO Dynamics Limited 2015. All rights reserved.

***Nota: Incluye información de la mayoría de las instituciones crediticias, por lo tanto es un indicador de tendencia.**



Top Ten del financiamiento automotriz

- ✓ Al mes de octubre de 2015, las 10 instituciones financieras con mayor participación en el crédito automotriz representaron el 86.3% del total. En 2014 el indicador fue 86.4%.
- ✓ El grupo de las 10 instituciones líderes presenta una estructura conformada por cuatro bancos y seis financieras de marca.

Empresa	2014		2015		Variación 2015/2014	
	Unidades	% del Total	Unidades	% del Total	Absoluta	Relativa
NR Finance Mexico	120,770	22.6%	153,402	23.2%	32,632	27.0%
GM Financial	65,754	12.3%	83,314	12.6%	17,560	26.7%
Volkswagen Financial Services	61,553	11.5%	76,222	11.5%	14,669	23.8%
BBVA Bancomer	63,071	11.8%	75,272	11.4%	12,201	19.3%
CF Credit Services, S.A. DE C.V., SOFOM E.R.	32,537	6.1%	43,550	6.6%	11,013	33.8%
Banorte	28,310	5.3%	35,983	5.4%	7,673	27.1%
Scotiabank Inverlat	30,619	5.7%	33,155	5.0%	2,536	8.3%
Toyota Financial Services	24,644	4.6%	33,452	5.1%	8,808	35.7%
Ford Credit	20,890	3.9%	19,987	3.0%	-903	-4.3%
Banregio	13,969	2.6%	15,853	2.4%	1,884	13.5%
Otros	72,458	13.6%	90,587	13.7%	18,129	25.0%
Total	534,575	100.0%	660,777	100.0%	126,202	23.6%

Cifras enero-octubre de cada año.

Fuente: AMDA con información de JATO Dynamics.

Copyright © JATO Dynamics Limited 2015. All rights reserved.

****Nota: Incluye información de la mayoría de las instituciones crediticias, por lo tanto es un indicador de tendencia.**



Tendencia de los plazos

- ✓ Al mes de octubre de 2015 los plazos de 36, 48 y 60 meses en el financiamiento automotriz representaron el 62.5% del total, porcentaje similar al de mismo periodo de 2014 (62.6%).

Plazos	2014*		2015*		Variación 2015-2014	
	Unidades	% del Total	Unidades	% del Total	Absoluta	Relativa
3	1,224	0.2%	1,150	0.2%	-74	-6.0%
6	804	0.2%	755	0.1%	-49	-6.1%
12	16,655	3.1%	17,566	2.7%	911	5.5%
18	11,924	2.2%	10,143	1.5%	-1,781	-14.9%
24	62,201	11.6%	71,965	10.9%	9,764	15.7%
30	5,313	1.0%	2,601	0.4%	-2,712	-51.0%
36	88,930	16.6%	91,207	13.8%	2,277	2.6%
42	492	0.1%	572	0.1%	80	16.3%
48	135,257	25.3%	174,516	26.4%	39,259	29.0%
54	367	0.1%	408	0.1%	41	11.2%
60	110,495	20.7%	147,136	22.3%	36,641	33.2%
72	24,318	4.5%	49,145	7.4%	24,827	102.1%
Otros	39,833	7.5%	56,670	8.6%	16,837	42.3%
Otros (Autofinanciamiento)*	36,762	6.9%	36,943	5.6%	181	0.5%
Total	534,575	100%	660,777	100%	126,202	23.6%

Fuente: Elaborado por AMDA con información de JATO Dynamics. Cifras enero-octubre.

*Autofinanciamiento se refiere a adjudicaciones

Copyright © JATO Dynamics Limited 2015. All rights reserved.

Nota: Cifras para 2014 acorde al reporte cierre 2014 de JATO Dynamics.



Colocación de créditos por tipo de institución

Financieras de marca

Empresa	Enero-Octubre		Variación		Participación en	
	2014	2015	Absoluta	Relativa	2014	2015
NR Finance México	120,770	153,402	32,632	27.0%	34.8%	34.7%
GM Financial	64,716	82,028	17,312	26.8%	18.7%	18.5%
GM Financial (Otras)	1,038	1,286	248	23.9%	0.3%	0.3%
VW Credit	61,553	76,222	14,669	23.8%	17.7%	17.2%
CF Credit Services, S.A. DE C.V., SOFOM E.R.	24,320	34,744	10,424	42.9%	7.0%	7.9%
CF Credit Services, S.A. DE C.V., SOFOM E.R. (Otras)	8,217	8,806	589	7.2%	2.4%	2.0%
Toyota Financial Services	24,644	33,452	8,808	35.7%	7.1%	7.6%
Ford Credit	20,890	19,987	-903	-4.3%	6.0%	4.5%
Seat Financial Services	9,531	10,027	496	5.2%	2.7%	2.3%
Hyundai Finance	2,574	9,013	6,439	-	0.7%	2.0%
BMW Financial Services México	3,405	3,698	293	8.6%	1.0%	0.8%
Audi Financial Services	3,457	4,507	1,050	30.4%	1.0%	1.0%
Mini Financial Services Mexico	1,691	2,126	435	25.7%	0.5%	0.5%
KIA Finance	-	3,053	-	-	-	-
Peugeot Finance	0	0	0	-	0.0%	0.0%
Total	346,806	442,351	95,545	27.5%	100.0%	100.0%

Fuente: Elaborado por Amda con información de JATO Dynamics. Cifras enero-octubre.

Copyright © JATO Dynamics Limited 2015. All rights reserved.

NR Finance México, GM Financial, VW Credit, CF Credit Services y Toyota Financial Services financiaron el 88.2% del total de unidades a octubre 2015, mientras que en 2014 fue de 88 por ciento.



Bancos

Empresa	Enero-Octubre		Variación		Participación en	
	2014	2015	Absoluta	Relativa	2014	2015
BBVA Bancomer	63,071	75,272	12,201	19.3%	41.8%	41.5%
Scotiabank Inverlat	30,619	33,155	2,536	8.3%	20.3%	18.3%
Banorte	28,310	35,983	7,673	27.1%	18.7%	19.8%
BNP Paribas	9,934	14,534	4,600	46.3%	6.6%	8.0%
Banregio	13,969	15,853	1,884	13.5%	9.3%	8.7%
BAM (Mi Banco Autofin)	1,918	2,684	766	39.9%	1.3%	1.5%
IN Credit	2,770	3,373	603	21.8%	1.8%	1.9%
UNIFIN	416	629	213	51.2%	0.3%	0.3%
Finanmadrid	0	0	0	-	0.0%	0.0%
Total	151,007	181,483	30,476	20.2%	100.0%	100.0%

Fuente: Elaborado por Amda con información de JATO Dynamics. Cifras enero-octubre.
Copyright © JATO Dynamics Limited 2015. All rights reserved.

Bancomer, Scotiabank y Banorte concentran el 79.6% de la colocación bancaria al mes de octubre 2015, mientras que en 2014 fue de 80.8 por ciento.

Empresas de autofinanciamiento

Empresa	Enero-Octubre		Variación		Participación en	
	2014	2015	Absoluta	Relativa	2014	2015
Sicrea - Nissan	11,012	15,084	4,072	37.0%	30.0%	40.8%
Autofin	10,074	6,048	-4,026	-40.0%	27.4%	16.4%
Afasa - VW	5,573	5,803	230	4.1%	15.2%	15.7%
Suauto - GM	5,570	5,244	-326	-5.9%	15.2%	14.2%
Conauto - Ford	3,865	3,995	130	3.4%	10.5%	10.8%
Autofinanciamiento Honda	668	769	101	15.1%	1.8%	2.1%
Total	36,762	36,943	181	0.5%	100.0%	100.0%

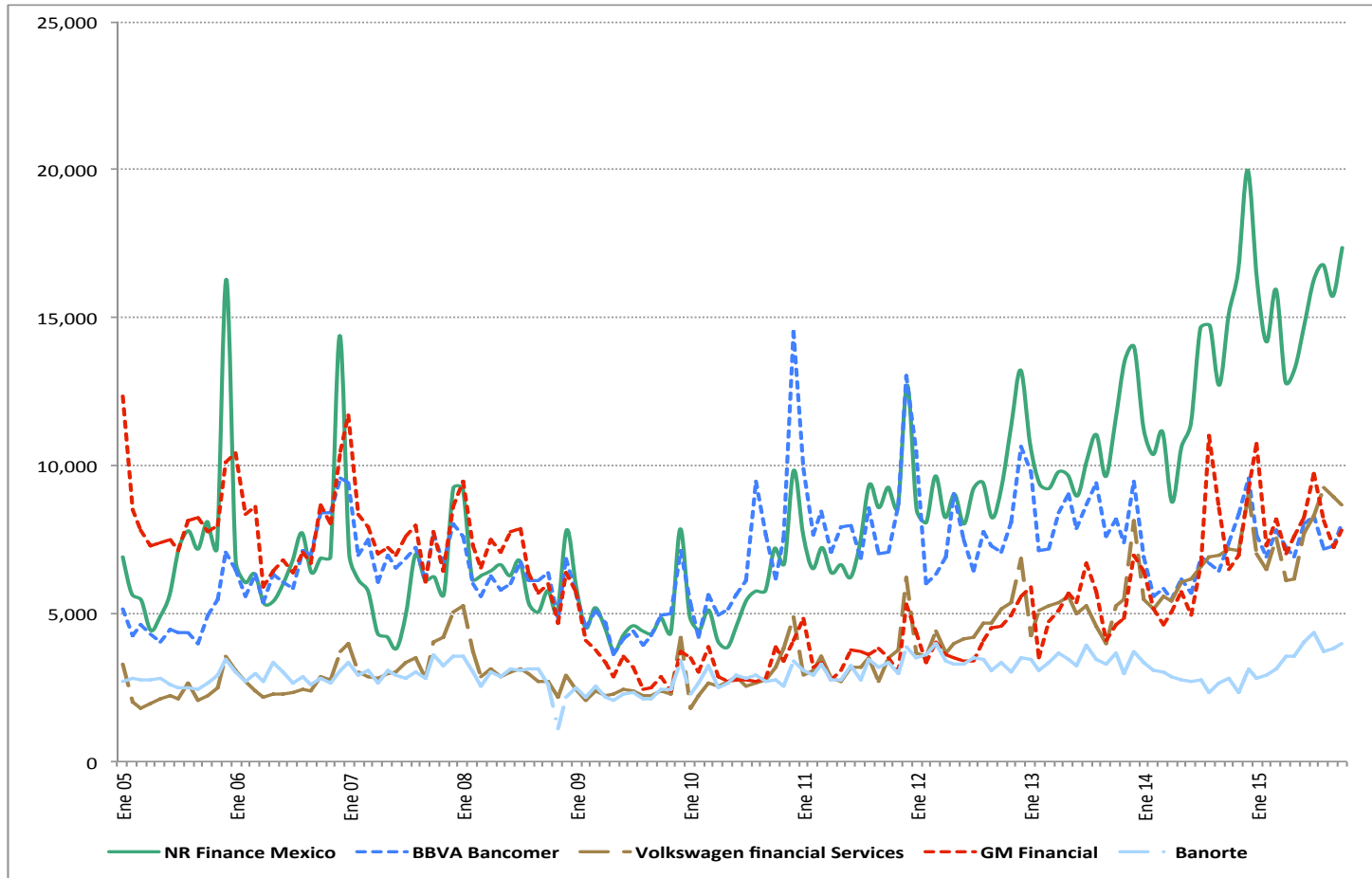
Fuente: Elaborado por Amda con información de JATO Dynamics. Cifras enero-octubre.
Copyright © JATO Dynamics Limited 2015. All rights reserved.

Autofin, Sicrea de Nissan y Afasa de VW colocaron el 72.9% de los créditos de las empresas de autofinanciamiento al mes de octubre de 2015. En 2014 fue de 72.5 por ciento.



Financiamiento mensual de vehículos 2008 a 2015

Unidades



Fuente: Elaborado por Amda con información de JATO Dynamics.
Copyright © JATO Dynamics Limited 2015. All rights reserved.

Estas cinco empresas dominan el mercado con el 64% del total de financiamientos colocados al mes de octubre de 2015.



Fuentes

Este reporte es realizado por la Asociación Mexicana de Distribuidores de Automotores AMDA A.C. con información de AMIA en el caso de comercialización y de colocaciones con base en JATO Dynamics al 30 de noviembre del 2015. All rights reserved © JATO Dynamics 2015.

JATO Dynamics Ltd.
T +52 55 5344 6738

Copyright © JATO Dynamics Limited 2015. All rights reserved.
Información proporcionada por JATO Dynamics del Reporte de Colocaciones de Crédito Automotriz actualizada al día 30 de Noviembre de 2015.

Aunque JATO Dynamics ha realizado su mayor esfuerzo para asegurar que los datos sean completos y confiables existe el riesgo de que la información cambie entre el tiempo de actualización y el cierre de publicación, por lo tanto JATO Dynamics y AMDA no garantizan la información. Por favor tenga cuidado al utilizar la información.