



Asociación Mexicana de
Distribuidores de Automotores

Evolución de la comercialización de Camiones Pesados

Octubre 2015





Comercialización Mayoreo (Unidades)

Venta Mayoreo Octubre			Var. %
2014	2015		

CARGA

Clase 4 y Clase 5	343	375	9.3
Clase 6	246	219	-11.0
Clase 7	58	81	39.7
Clase 8	840	1,135	35.1
Tractocamiones Quinta Rueda	1,408	1,605	14.0

Total Carga	2,895	3,415	18.0
--------------------	--------------	--------------	-------------

PASAJE

Clase 5 y Clase 6	64	90	40.6
Clase 7	438	507	15.8
Clase 8	161	173	7.5
Autobuses Foráneos	126	25	-80.2

Total Pasaje	789	795	0.8
---------------------	------------	------------	------------

Total General	3,684	4,210	14.3
----------------------	--------------	--------------	-------------

Venta Mayoreo Acumulado a Octubre			Var. %
2014	2015		

CARGA

Clase 4 y Clase 5	3,500	2,468	-29.5
Clase 6	1,235	1,530	23.9
Clase 7	641	834	30.1
Clase 8	6,722	7,190	7.0
Tractocamiones Quinta Rueda	10,357	11,511	11.1

Total Carga	22,455	23,533	4.8
--------------------	---------------	---------------	------------

PASAJE

Clase 5 y Clase 6	769	902	17.3
Clase 7	3,468	3,780	9.0
Clase 8	1,166	1,243	6.6
Autobuses Foráneos	1,301	876	-32.7

Total Pasaje	6,704	6,801	1.4
---------------------	--------------	--------------	------------

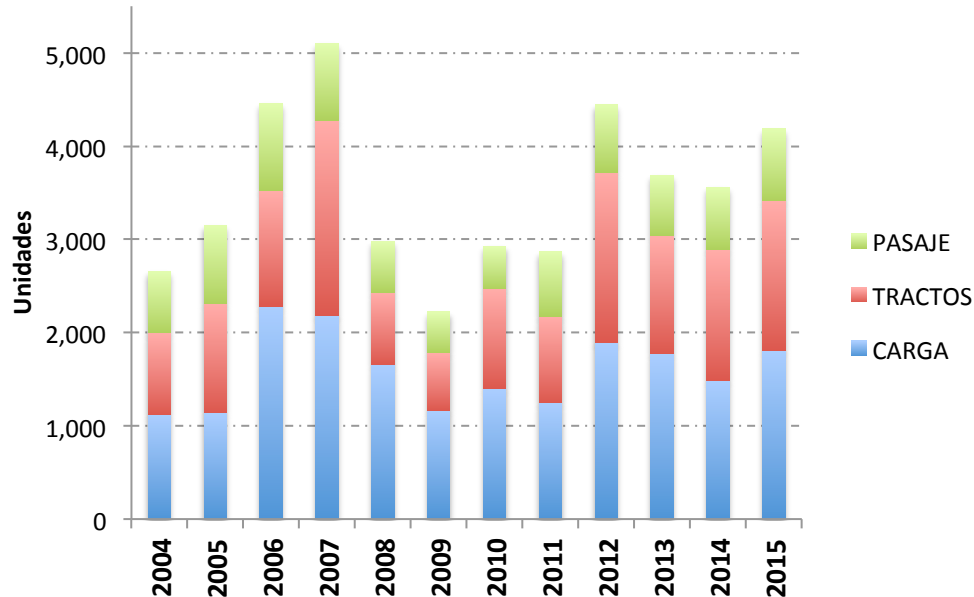
Total General	29,159	30,334	4.0
----------------------	---------------	---------------	------------

Fuente: ANPACT



Comercialización al Mayoreo

OCTUBRE



En octubre de 2015, la estructura de comercialización al mayoreo de camiones pesados fue de 41% carga, 40% tractos y 19% pasaje.

- INCREMENTO DE 13.4% RESPECTO A SIMILAR PERÍODO DE 2013.
- DISMINUCIÓN DE -5.8% RESPECTO A SIMILAR PERÍODO DE 2012.
- CRECIMIENTO DE 45.9% RESPECTO A MISMO PERÍODO DE 2011.
- CRECIMIENTO DE 43.2% RESPECTO A MISMO PERÍODO DE 2010.
- CRECIMIENTO DE 88.4% RESPECTO A SIMILAR PERÍODO DE 2009.
- POR ENCIMA DE MISMO LAPSO DE 2008: 40.5%
- POR DEBAJO DE LOS RESULTADOS DE OCTUBRE DE 2007: -17.9%

OCTUBRE

	2004	2005	2006	2007	2008	2009	2010	2011	2012	2013	2014	2015	Var(%) 15 Vs 14
CARGA	1,118	1,142	2,280	2,184	1,653	1,167	1,399	1,246	1,891	1,776	1,487	1,810	21.7
TRACTOS	878	1,167	1,248	2,096	782	622	1,070	927	1,831	1,261	1,408	1,605	14.0
PASAJE	662	844	926	820	544	432	454	695	720	652	663	770	16.1
TOTAL	2,658	3,153	4,454	5,100	2,979	2,221	2,923	2,868	4,442	3,689	3,558	4,185	17.6

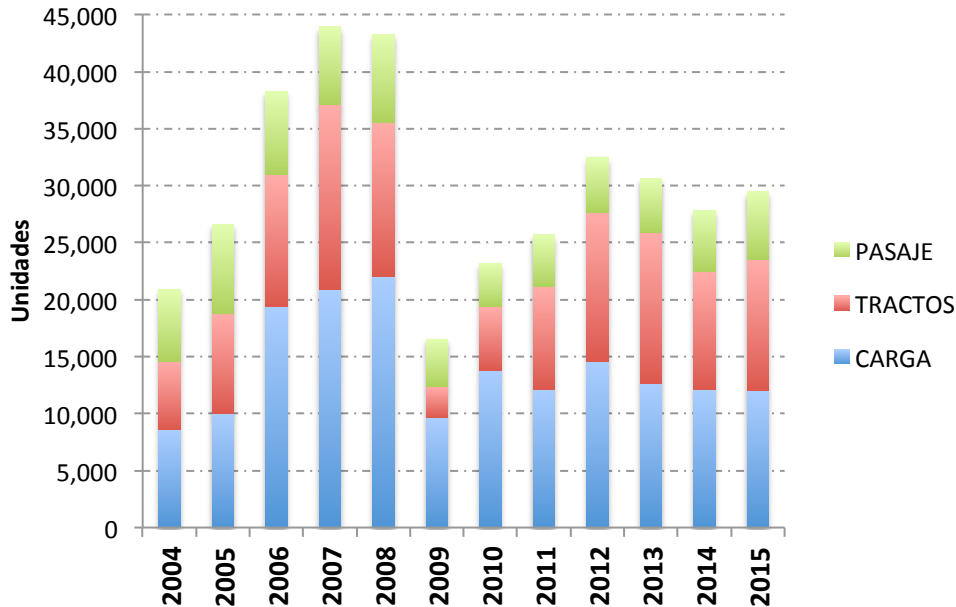
Fuente: Elaborado por AMDA con cifras de ANPACT

*Excluye Autobuses. Mínimos y máximos marcados en rojo y verde respectivamente



Comercialización al Mayoreo acumulado

ENERO-OCTUBRE



En enero-octubre de 2015, la estructura de comercialización al mayoreo de camiones pesados fue de 41% carga, 39% tractos y 20% pasaje.

- DISMINUCIÓN DE **-3.9%** RESPECTO A SIMILAR PERÍODO DE 2013.
- DISMINUCIÓN DE **-9.3%** RESPECTO A SIMILAR PERÍODO DE 2012.
- CRECIMIENTO DE **14.6%** RESPECTO A MISMO PERÍODO DE 2011.
- CRECIMIENTO DE **27.1%** RESPECTO A MISMO PERÍODO DE 2010.
- CRECIMIENTO DE **78.1%** RESPECTO A SIMILAR PERÍODO DE 2009.
- POR DEBAJO DE MISMO LAPSO DE 2008: **-32.0%**
- POR DEBAJO DE LOS RESULTADOS DE ENERO A OCTUBRE DE 2007: **-32.9%**

ENE-OCT

	2004	2005	2006	2007	2008	2009	2010	2011	2012	2013	2014	2015	Var(%) 15 Vs 14
CARGA	8,608	9,995	19,376	20,882	22,004	9,654	13,792	12,107	14,594	12,602	12,098	12,022	-0.6
TRACTOS	5,969	8,825	11,566	16,217	13,552	2,746	5,599	9,054	13,079	13,271	10,357	11,511	11.1
PASAJE	6,308	7,795	7,304	6,830	7,749	4,142	3,777	4,544	4,798	4,774	5,403	5,925	9.7
TOTAL	20,885	26,615	38,246	43,929	43,305	16,542	23,168	25,705	32,471	30,647	27,858	29,458	5.7

Fuente: Elaborado por AMDA con cifras de ANPACT

*Excluye Autobuses. Mínimos y máximos marcados en rojo y verde respectivamente



Balance Mayoreo Vs Menudeo

Balance
(Mayoreo - Menudeo)

OCTUBRE

	2004	2005	2006	2007	2008	2009	2010	2011	2012	2013	2014	2015
CARGA	-30	-6	156	-171	81	-235	2	-32	135	223	276	300
TRACTOS	72	184	99	322	-44	191	225	100	72	-75	1	338
PASAJE	57	-40	-2	-82	-148	-135	-139	-116	-5	-44	12	-11
TOTAL	99	138	253	69	-111	-179	88	-48	202	104	289	627

ENE-OCT

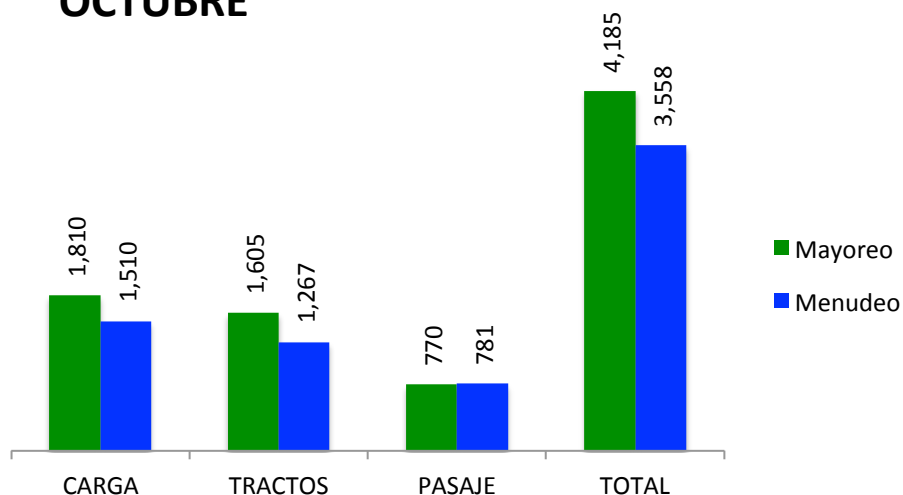
	2004	2005	2006	2007	2008	2009	2010	2011	2012	2013	2014	2015
CARGA	165	463	241	97	965	-1,086	1,202	-189	525	-463	1,000	334
TRACTOS	104	-88	329	2,060	1,018	-755	707	159	1,171	594	108	217
PASAJE	29	699	-125	-459	448	-180	555	65	303	-152	264	158
TOTAL	298	1,074	445	1,698	2,431	-2,021	2,464	35	1,999	-21	1,372	709

Fuente: Elaboración AMDA con información de ANPACT.

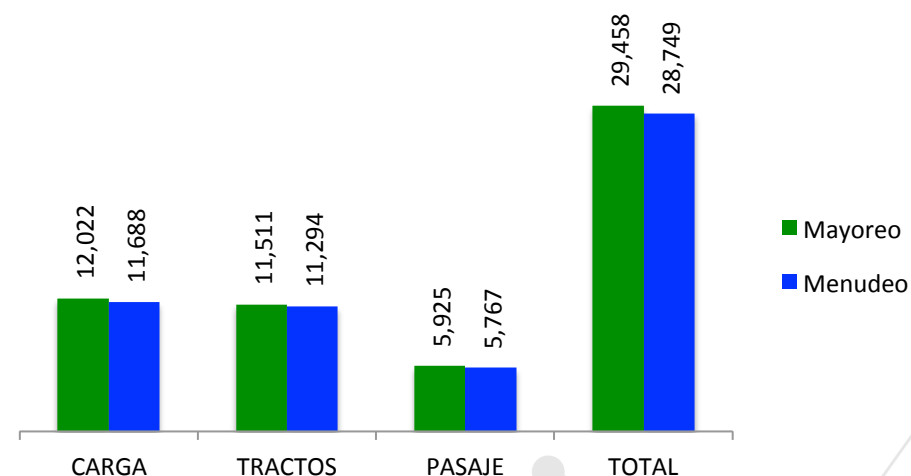
*No incluye autobuses.

**Balance refiere a la diferencia entre las ventas al mayoreo y las ventas al menudeo.

OCTUBRE



ENERO-OCTUBRE





Comercialización Menudeo (Unidades)

Venta Menudeo Octubre		Var. %
2014	2015	

CARGA

Clase 4 y Clase 5	284	363	27.8
Clase 6	174	174	0.0
Clase 7	56	90	60.7
Clase 8	697	883	26.7
Tractocamiones Quinta Rueda	1,407	1,267	-10.0

Total Carga	2,618	2,777	6.1
--------------------	--------------	--------------	------------

PASAJE

Clase 5 y Clase 6	81	149	84.0
Clase 7	430	501	16.5
Clase 8	140	131	-6.4
Autobuses Foráneos	135	26	-80.7

Total Pasaje	786	807	2.7
---------------------	------------	------------	------------

Total General	3,404	3,584	5.3
----------------------	--------------	--------------	------------

Venta Menudeo Acumulado a Octubre		Var. %
2014	2015	

CARGA

Clase 4 y Clase 5	3,162	2,584	-18.3
Clase 6	1,099	1,469	33.7
Clase 7	637	854	34.1
Clase 8	6,200	6,781	9.4
Tractocamiones Quinta Rueda	10,249	11,294	10.2

Total Carga	21,347	22,982	7.7
--------------------	---------------	---------------	------------

PASAJE

Clase 5 y Clase 6	624	871	39.6
Clase 7	3,335	3,715	11.4
Clase 8	1,180	1,181	0.1
Autobuses Foráneos	1,299	876	-32.6

Total Pasaje	6,438	6,643	3.2
---------------------	--------------	--------------	------------

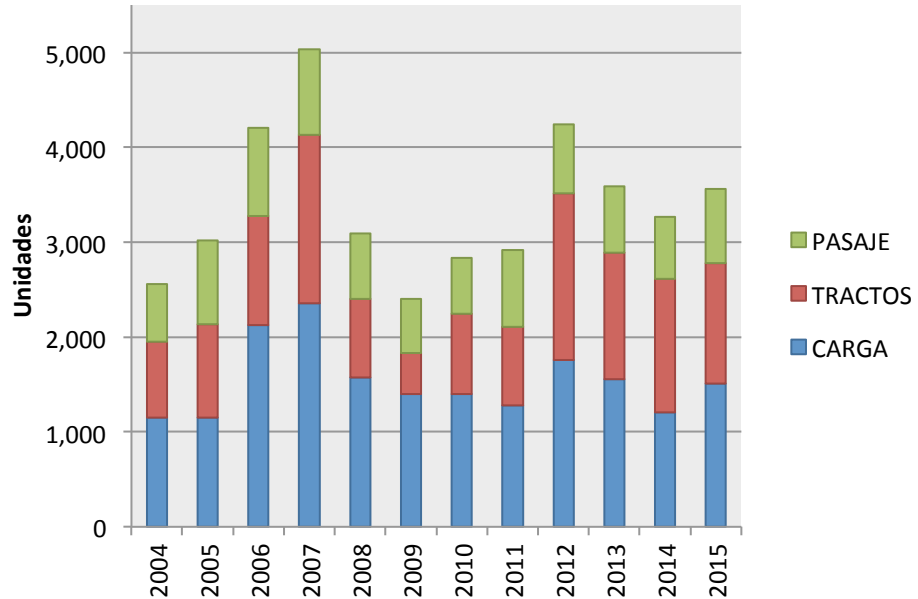
Total General	27,785	29,625	6.6
----------------------	---------------	---------------	------------

Fuente: ANPACT



Comercialización mensual: Menudeo

OCTUBRE



En octubre de 2015, la estructura de comercialización al menudeo de camiones pesados fue de 42% carga, 36% tractos y 22% pasaje.

- DISMINUCIÓN DE **-0.8%** RESPECTO A SIMILAR PERÍODO DE 2013.
- DECREMENTO DE **-16.1%** RESPECTO A SIMILAR PERÍODO DE 2012.
- INCREMENTO DE **22.0%** RESPECTO A MISMO PERÍODO DE 2011.
- CRECIMIENTO DE **25.5%** RESPECTO A MISMO PERÍODO DE 2010.
- CRECIMIENTO DE **48.3%** RESPECTO A SIMILAR PERÍODO DE 2009.
- POR ENCIMA DE MISMO LAPSO DE 2008: **15.1%**
- POR DEBAJO DE LOS RESULTADOS DE OCTUBRE DE 2007: **-29.3%**

OCTUBRE

Media		2004	2005	2006	2007	2008	2009	2010	2011	2012	2013	2014	2015	Var(%) 15 Vs 14
1,538	CARGA	1,148	1,148	2,124	2,355	1,572	1,402	1,397	1,278	1,756	1,553	1,211	1,510	24.7
1,118	TRACTOS	806	983	1,149	1,774	826	431	845	827	1,759	1,336	1,407	1,267	-10.0
736	PASAJE	605	884	928	902	692	567	593	811	725	696	651	781	20.0
3,392	TOTAL	2,559	3,015	4,201	5,031	3,090	2,400	2,835	2,916	4,240	3,585	3,269	3,558	8.8

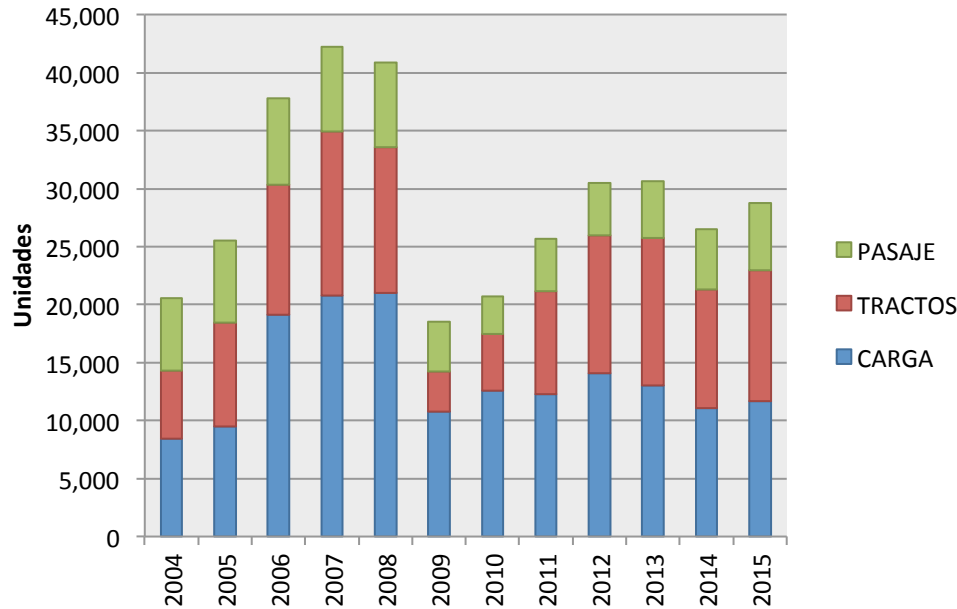
Fuente: Elaborado por AMDA con cifras de ANPACT

*Excluye Autobuses. Mínimos y máximos marcados en rojo y verde respectivamente



Comercialización acumulada: Menudeo

ENERO-OCTUBRE



En enero-octubre de 2015, la estructura de comercialización al menudeo de camiones pesados fue de 41% carga, 39% tractos y 20% pasaje.

- DECREMENTO DE **-6.3%** RESPECTO A SIMILAR PERÍODO DE 2013.
- DECREMENTO DE **-5.7%** RESPECTO A SIMILAR PERÍODO DE 2012.
- CRECIMIENTO DE **12%** RESPECTO A MISMO PERÍODO DE 2011.
- CRECIMIENTO DE **38.9%** RESPECTO A MISMO PERÍODO DE 2010.
- CRECIMIENTO DE **54.9%** RESPECTO A SIMILAR PERÍODO DE 2009.
- POR DEBAJO DE MISMO LAPSO DE 2008: **-29.7%**
- POR DEBAJO DE LOS RESULTADOS DE ENERO A OCTUBRE DE 2007: **-31.9%**

ENE-OCT

Media		2004	2005	2006	2007	2008	2009	2010	2011	2012	2013	2014	2015	Var(%) 15 Vs 14
13,707	CARGA	8,443	9,532	19,135	20,785	21,039	10,740	12,590	12,296	14,069	13,065	11,098	11,688	5.3
9,677	TRACTOS	5,865	8,913	11,237	14,157	12,534	3,501	4,892	8,895	11,908	12,677	10,249	11,294	10.2
5,645	PASAJE	6,279	7,096	7,429	7,289	7,301	4,322	3,222	4,479	4,495	4,926	5,139	5,767	12.2
	TOTAL	20,587	25,541	37,801	42,231	40,874	18,563	20,704	25,670	30,472	30,668	26,486	28,749	8.5

Fuente: Elaborado por AMDA con cifras de ANPACT

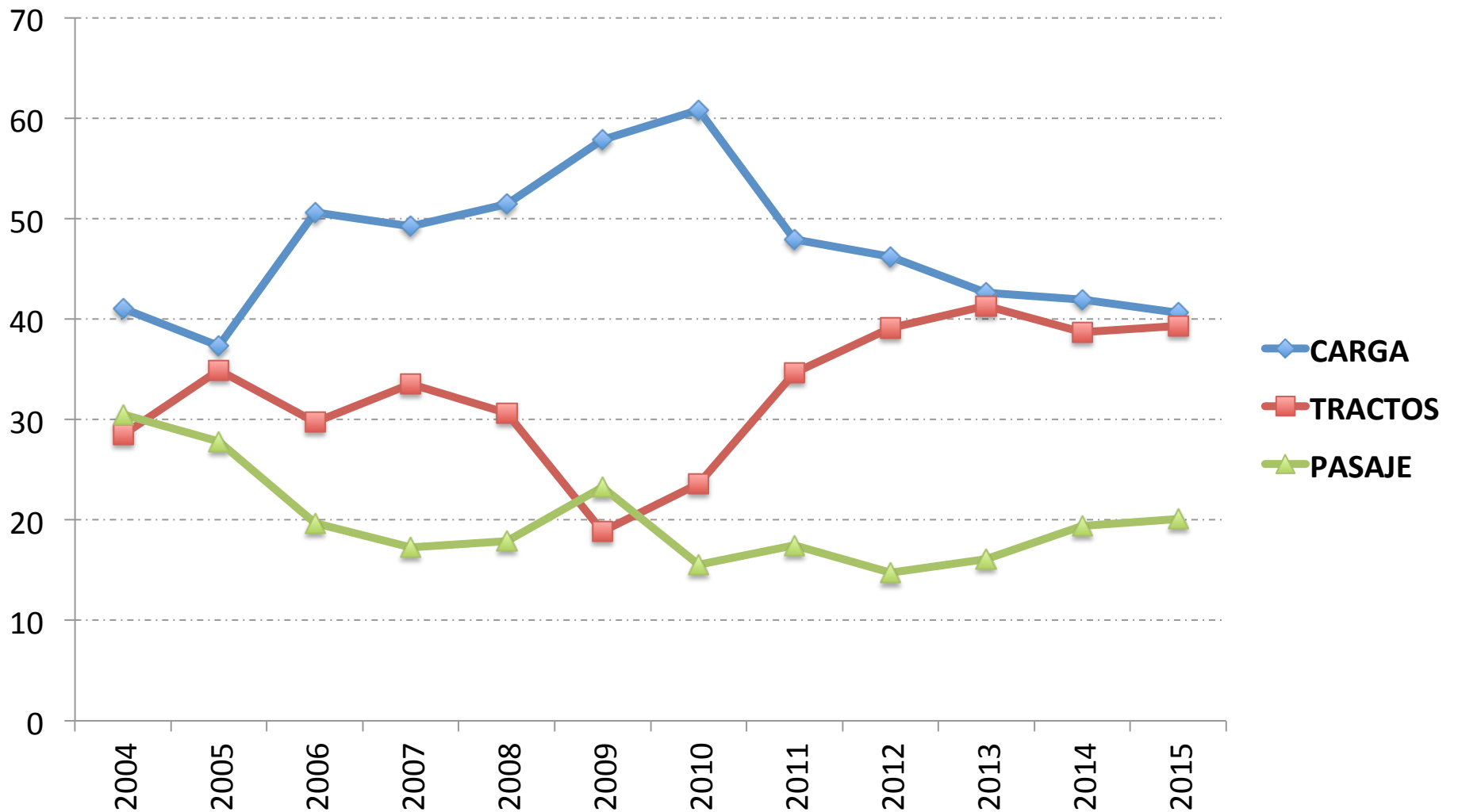
*Excluye Autobuses. Mínimos y máximos marcados en rojo y verde respectivamente



Evolución por segmentos

(participación %)

Ene-Oct



Fuente: Elaborado por AMDA con cifras de ANPACT

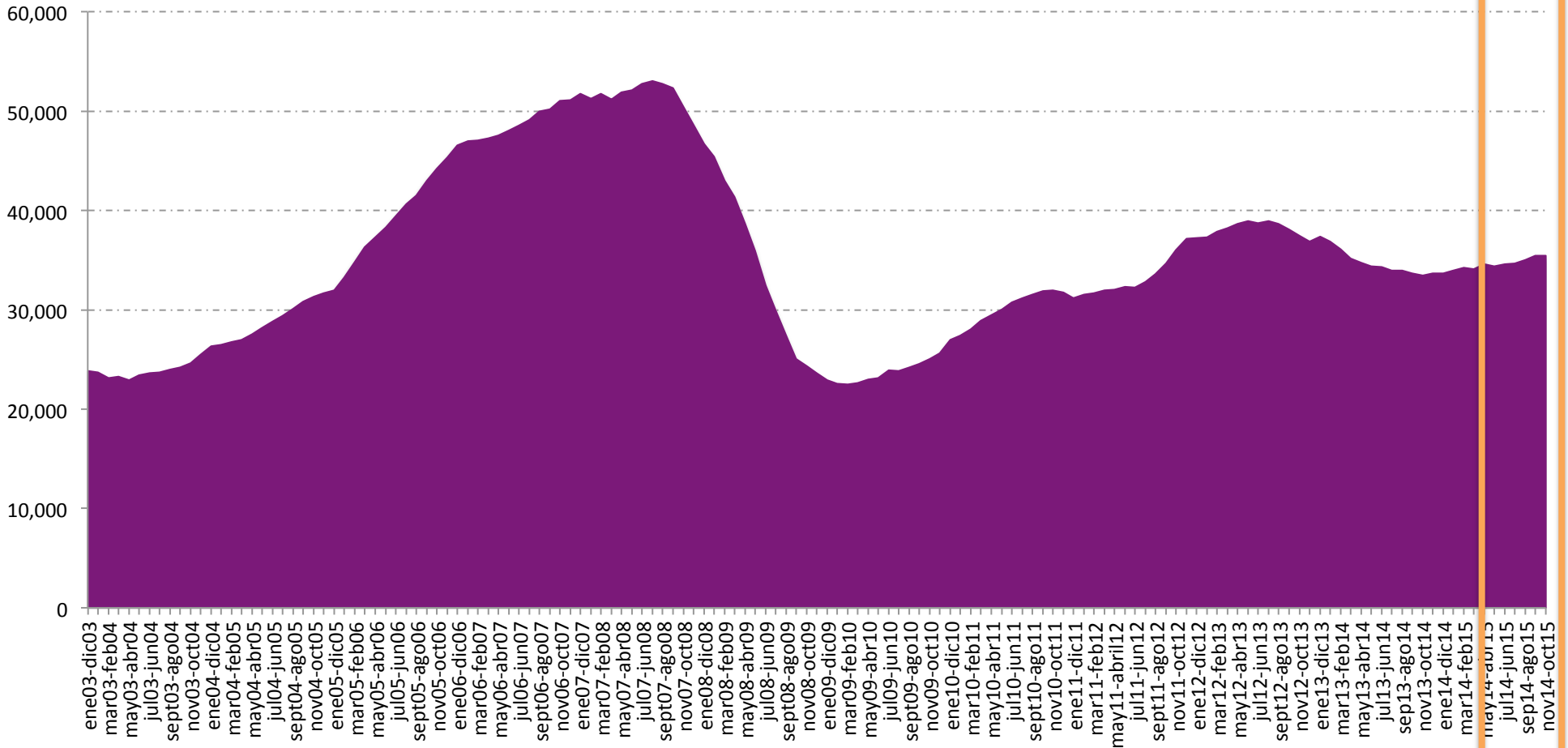
Asociación Mexicana de Distribuidores de Automotores



Serie Anualizada

Comercialización camiones pesados

(Unidades)



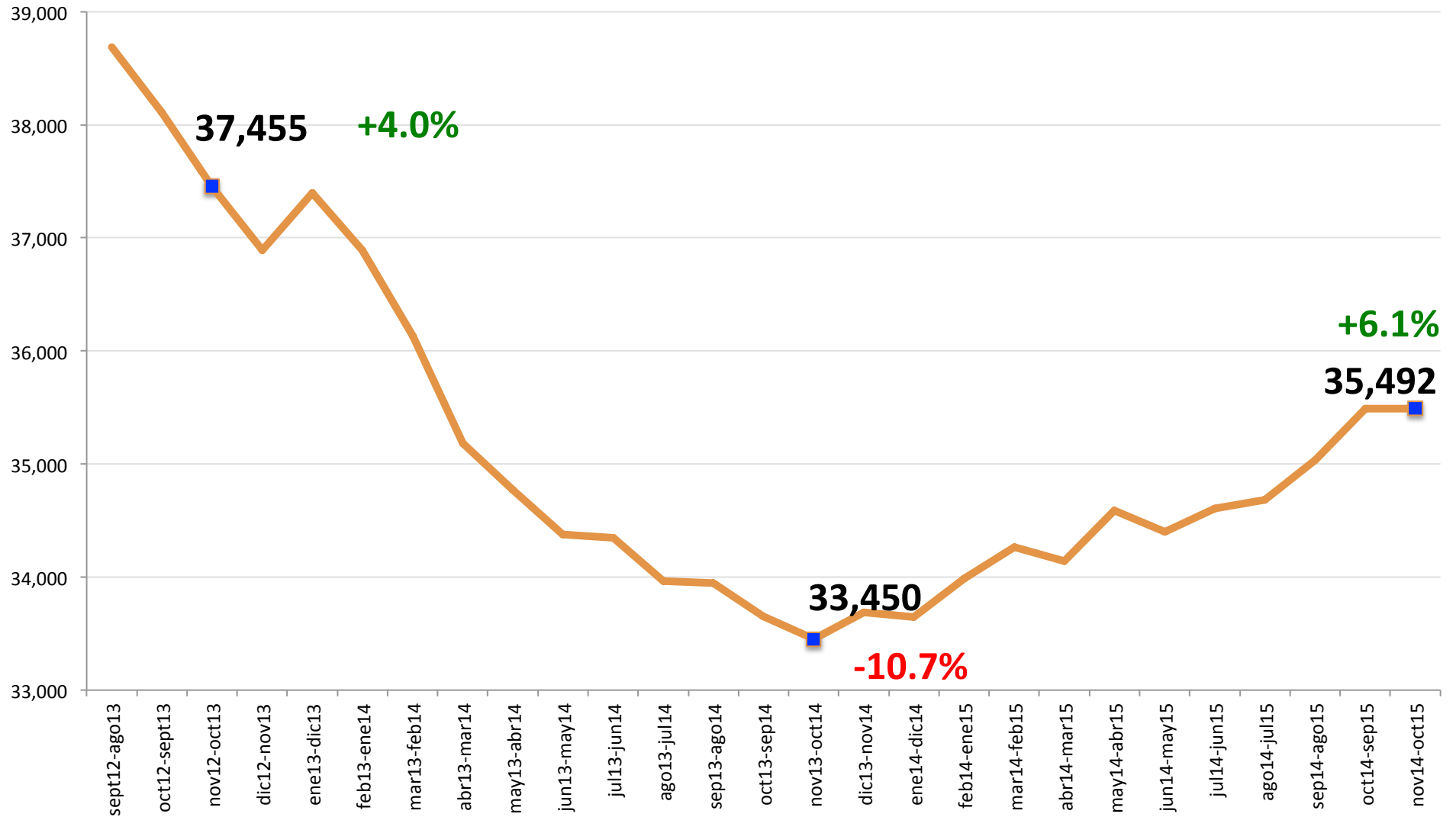
Elaboración AMDA con base en ANPACT.

Nota: Excluye autobuses



Evolución de ventas anualizadas

En últimos 3 años, 2012-2015:





Tendencia ajustada

Comercialización de camiones pesados (Unidades)

Mes	Mes	Inicial 2015	Ajuste Marzo 2015
Reales	E-15	2,279	2,279
	F	2,490	2,490
	M	2,283	2,283
	A	3,000	3,000
	M	2,558	2,558
	J	3,076	3,076
	J	3,056	3,056
	A	3,348	3,348
	S	3,101	3,101
	O	3,558	3,558
Estimados	N	2,777	3,218
	D	3,126	3,664
	Total	34,652	35,631

Var (%)

Real 2014	33,645	3.0	5.9
------------------	---------------	------------	------------

Fuente: AMDA

Tendencia por segmentos

2015	Septiembre	Octubre	Noviembre	Diciembre
Carga	1185	1276	1335	1520
Tractos	1135	1221	1278	1455
Pasaje	538	579	606	690
Total	2858	3076	3218	3664

Fuente: AMDA

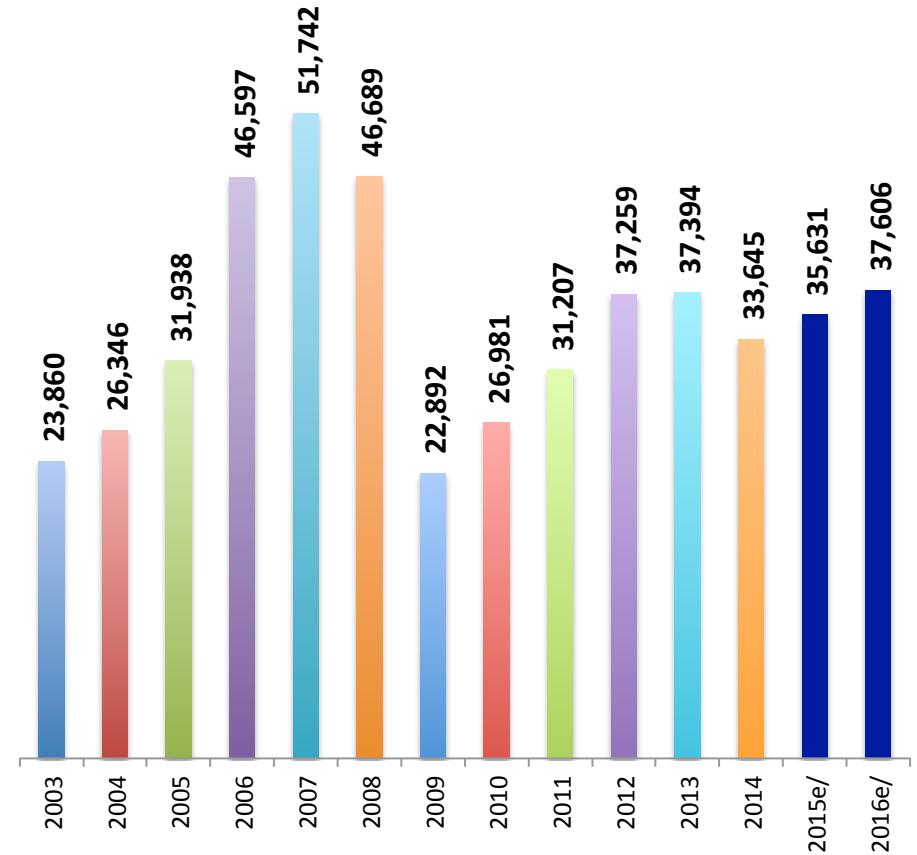
Real Oct 2015:
3,558 unidades
Var (%): 15.6

Real Acumulado Ene-Oct 2015:
28,749 unidades
Estimado: 28,267 unidades
Var (%) 1.7%



Tendencia 2016

	Mes	Preliminar 2016*
Estimado	E	2,577
	F	2,996
	M	2,534
	A	3,291
	M	2,812
	J	3,277
	J	3,179
	A	3,381
	S	3,166
	O	3,367
	N	3,341
	D	3,685
	Total	37,606



Crecimiento Vs 2015* **5.5**

Fuente: AMDA con información de ANPACT.

* Calculo con base en cierre de 2015 estimado en 35,631 unidades



Tendencia por segmento

(Unidades)

	Mes	Carga	Tractos	Pasaje	Total
Estimado 2016	E	1,166	978	433	2,577
	F	1,320	1,137	539	2,996
	M	1,025	1,086	423	2,534
	A	1,470	1,314	506	3,291
	M	1,280	1,102	430	2,812
	J	1,316	1,362	599	3,277
	J	1,419	1,236	523	3,179
	A	1,326	1,398	656	3,381
	S	1,235	1,263	668	3,166
	O	1,353	1,352	662	3,367
	N	1,496	1,184	661	3,341
	D	1,671	1,293	721	3,685
	Total	16,078	14,705	6,823	37,606



Ventas al menudeo por región

Septiembre 2015		Total	Clase 1 a clase 7 (peso bruto vehicular hasta 14 968 kg)	Clase 8 (peso bruto vehicular de más de 14 969 kg)	Tractocamiones	Autobuses (integrales/chasis)
Total		3554	887	704	1244	719
Región centro	Distrito Federal	403	195	60	83	65
	México	613	124	244	161	84
	Michoacán	77		12	65	
	Morelos	7		7		
	Querétaro					
		99	11	15		73
	Resto región centro ¹	168	76	12	62	18
Región sureste	Chiapas	17	10	7		
	Puebla	70	14	12	16	28
	Quintana Roo	22	13	5		4
	Tabasco	8		8		
	Veracruz	183	25	18	59	81
	Yucatán	31	31			
	Resto región sureste ²	117	16	19	25	57
Región noreste	Aguascalientes	18	6		12	
	Chihuahua	76	7	10	59	
	Coahuila de Zaragoza	108	24	20	64	
	Durango	10		10		
	Guanajuato	189	18	44	75	52
	Nuevo León	635	136	83	295	121
	San Luis Potosí	49		6	43	
	Tamaulipas	58			58	
Resto región noreste ³	111	16	22	15	58	
Región pacífico	Baja California	19			19	
	Jalisco	329	117	60	90	62
	Sinaloa	60	37	15	8	
	Sonora	45		8	33	4
	Resto región pacífico ⁴	32	11	7	2	12

Fuente: Elaboración propia con información INEGI. Septiembre 2015

*Incluye importaciones