



Asociación Mexicana de  
Distribuidores de Automotores

# Evolución de la comercialización de Camiones Pesados

Septiembre 2015





# Comercialización Mayoreo (Unidades)

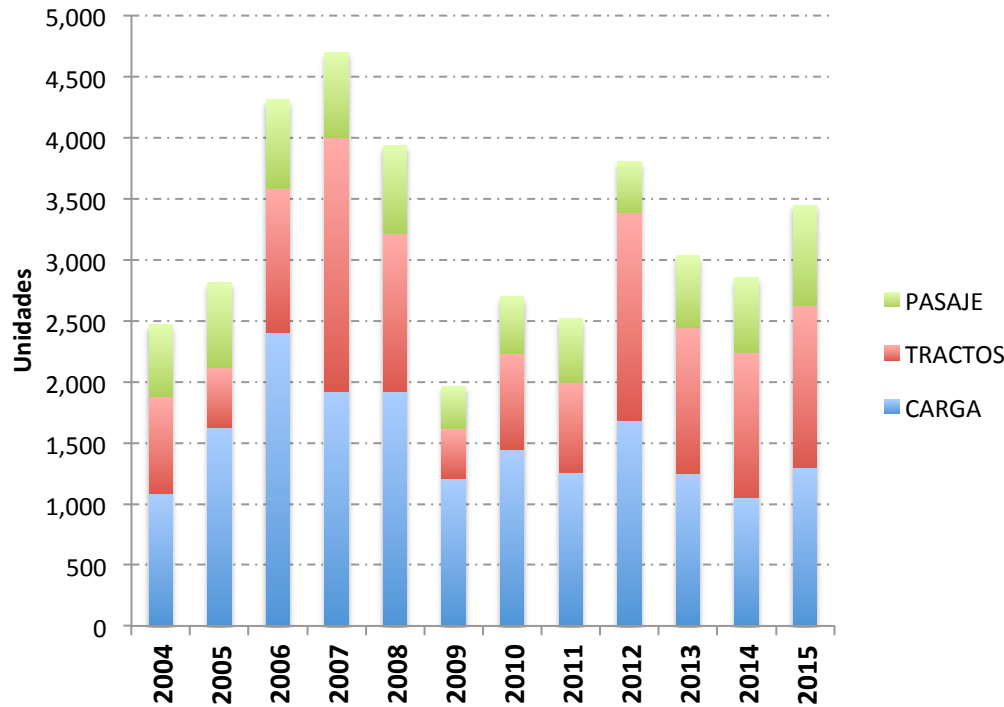
	Venta Mayoreo Septiembre			Var. %		Venta Mayoreo Acumulado a Septiembre			Var. %
	2014	2015				2014	2015		
<b>CARGA</b>					<b>CARGA</b>				
Clase 4 y Clase 5	218	196	-10.1		Clase 4 y Clase 5	3,157	2,093	-33.7	
Clase 6	113	217	92.0		Clase 6	989	1,311	32.6	
Clase 7	77	107	39.0		Clase 7	583	753	29.2	
Clase 8	641	781	21.8		Clase 8	5,882	6,055	2.9	
Tractocamiones Quinta Rueda	1192	1,328	11.4		Tractocamiones Quinta Rueda	8,949	9,906	10.7	
<b>Total Carga</b>	<b>2,241</b>	<b>2,629</b>	<b>17.3</b>		<b>Total Carga</b>	<b>19,560</b>	<b>20,118</b>	<b>2.9</b>	
<b>PASAJE</b>					<b>PASAJE</b>				
Clase 5 y Clase 6	93	85	-8.6		Clase 5 y Clase 6	705	812	15.2	
Clase 7	376	584	55.3		Clase 7	3,030	3,273	8.0	
Clase 8	148	151	2.0		Clase 8	1,005	1,070	6.5	
Autobuses Foráneos	160	82	-48.8		Autobuses Foráneos	1,175	851	-27.6	
<b>Total Pasaje</b>	<b>777</b>	<b>902</b>	<b>16.1</b>		<b>Total Pasaje</b>	<b>5,915</b>	<b>6,006</b>	<b>1.5</b>	
<b>Total General</b>	<b>3,018</b>	<b>3,531</b>	<b>17.0</b>		<b>Total General</b>	<b>25,475</b>	<b>26,124</b>	<b>2.5</b>	

Fuente: ANPACT



# Comercialización al Mayoreo

## SEPTIEMBRE



En septiembre de 2015, la estructura de comercialización al mayoreo de camiones pesados fue de 38% carga, 38% tractos y 24% pasaje.

- INCREMENTO DE 13.7% RESPECTO A SIMILAR PERÍODO DE 2013.
- DISMINUCIÓN DE -9.4% RESPECTO A SIMILAR PERÍODO DE 2012.
- CRECIMIENTO DE 36.8% RESPECTO A MISMO PERÍODO DE 2011.
- CRECIMIENTO DE 27.9% RESPECTO A MISMO PERÍODO DE 2010.
- CRECIMIENTO DE 75.6% RESPECTO A SIMILAR PERÍODO DE 2009.
- POR DEBAJO DE MISMO LAPSO DE 2008: -12.4%
- POR DEBAJO DE LOS RESULTADOS DE SEPTIEMBRE DE 2007: -26.6%

## SEPTIEMBRE

	2004	2005	2006	2007	2008	2009	2010	2011	2012	2013	2014	2015	Var(%) 15 Vs 14
CARGA	1,086	1,623	2,408	1,918	1,924	1,210	1,449	1,254	1,681	1,249	1,049	1,301	24.0
TRACTOS	795	491	1,181	2,086	1,294	407	781	745	1,706	1,197	1,192	1,328	11.4
PASAJE	587	701	725	698	720	347	466	523	421	587	617	820	32.9
<b>TOTAL</b>	<b>2,468</b>	<b>2,815</b>	<b>4,314</b>	<b>4,702</b>	<b>3,938</b>	<b>1,964</b>	<b>2,696</b>	<b>2,522</b>	<b>3,808</b>	<b>3,033</b>	<b>2,858</b>	<b>3,449</b>	<b>20.7</b>

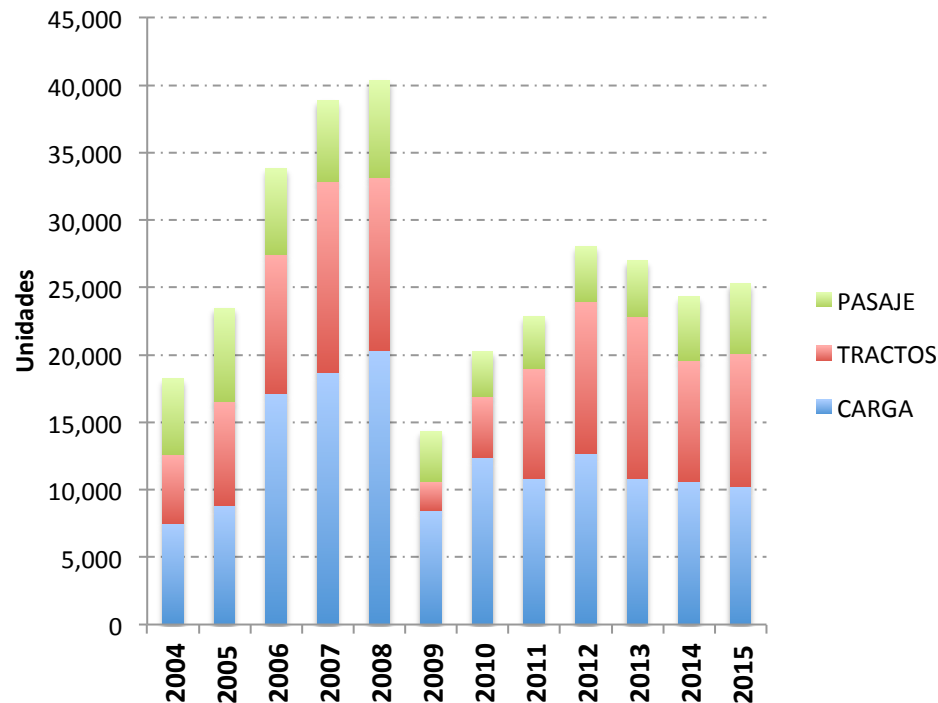
Fuente: Elaborado por AMDA con cifras de ANPACT

\*Excluye Autobuses. Mínimos y máximos marcados en rojo y verde respectivamente



# Comercialización al Mayoreo acumulado

## ENERO-SEPTIEMBRE



En enero-septiembre de 2015, la estructura de comercialización al mayoreo de camiones pesados fue de 40% carga, 40% tractos y 20% pasaje.

- DISMINUCIÓN DE **-6.3%** RESPECTO A SIMILAR PERÍODO DE 2013.
- DISMINUCIÓN DE **-9.8%** RESPECTO A SIMILAR PERÍODO DE 2012.
- CRECIMIENTO DE **10.7%** RESPECTO A MISMO PERÍODO DE 2011.
- CRECIMIENTO DE **24.8%** RESPECTO A MISMO PERÍODO DE 2010.
- CRECIMIENTO DE **76.5%** RESPECTO A SIMILAR PERÍODO DE 2009.
- POR DEBAJO DE MISMO LAPSO DE 2008: **-37.3%**
- POR DEBAJO DE LOS RESULTADOS DE ENERO A SEPTIEMBRE DE 2007: **-34.9%**

	2004	2005	2006	2007	2008	2009	2010	2011	2012	2013	2014	2015	Var(%) 15 Vs 14
CARGA	7,490	8,853	17,096	18,698	20,351	8,487	12,393	10,861	12,703	10,826	10,611	10,212	-3.8
TRACTOS	5,091	7,658	10,318	14,121	12,770	2,124	4,529	8,127	11,248	12,010	8,949	9,906	10.7
PASAJE	5,646	6,951	6,378	6,010	7,205	3,710	3,323	3,849	4,078	4,122	4,740	5,155	8.8
TOTAL	18,227	23,462	33,792	38,829	40,326	14,321	20,245	22,837	28,029	26,958	24,300	25,273	4.0

Fuente: Elaborado por AMDA con cifras de ANPACT

\*Excluye Autobuses. Mínimos y máximos marcados en rojo y verde respectivamente



# Balance Mayoreo Vs Menudeo

Balance  
(Mayoreo - Menudeo)

## SEPTIEMBRE

	2004	2005	2006	2007	2008	2009	2010	2011	2012	2013	2014	2015
CARGA	170	618	215	-310	-101	253	336	-34	226	73	87	-71
TRACTOS	124	-614	-126	485	189	-5	135	86	120	-117	304	122
PASAJE	70	-16	-100	22	-198	6	117	63	-53	140	-66	297
TOTAL	364	-12	-11	197	-110	254	588	115	293	96	325	348

## ENE-SEP

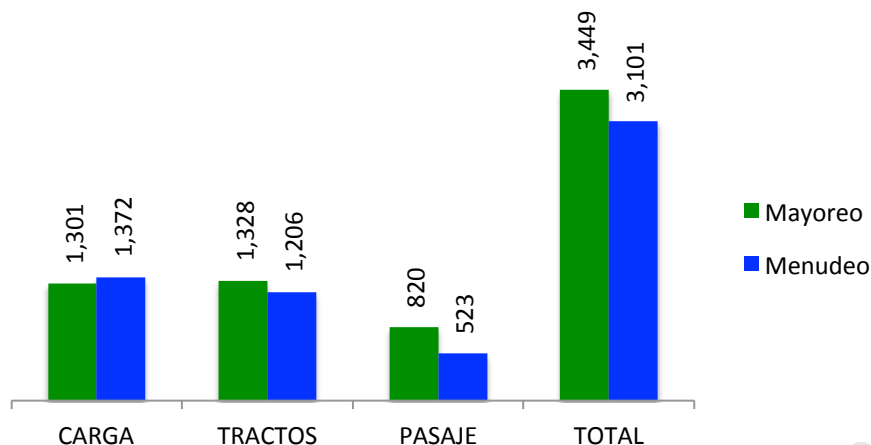
	2004	2005	2006	2007	2008	2009	2010	2011	2012	2013	2014	2015
CARGA	195	1,474	85	268	884	-851	1,200	-157	390	-686	724	34
TRACTOS	32	833	230	1,738	1,062	-946	482	59	1,099	669	107	-121
PASAJE	-28	1,456	-123	-377	596	-45	694	181	308	-108	252	169
TOTAL	199	3,763	192	1,629	2,542	-1,842	2,376	83	1,797	-125	1,083	82

Fuente: Elaboración AMDA con información de ANPACT.

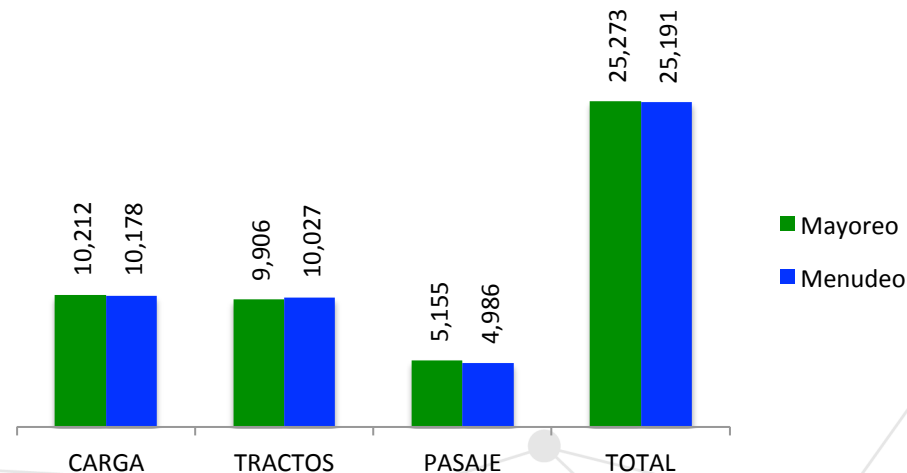
\*No incluye autobuses.

\*\*Balance refiere a la diferencia entre las ventas al mayoreo y las ventas al menudeo.

## SEPTIEMBRE



## ENERO-SEPTIEMBRE





# Comercialización Menudeo (Unidades)

Venta Menudeo Septiembre			Var. %
2014	2015		

## CARGA

Clase 4 y Clase 5	190	262	37.9
Clase 6	104	168	61.5
Clase 7	57	124	117.5
Clase 8	611	818	33.9
Tractocamiones Quinta Rueda	888	1,206	35.8

<b>Total Carga</b>	<b>1,850</b>	<b>2,578</b>	<b>39.4</b>
--------------------	--------------	--------------	-------------

## PASAJE

Clase 5 y Clase 6	49	118	140.8
Clase 7	455	343	-24.6
Clase 8	179	62	-65.4
Autobuses Foráneos	142	81	-43.0

<b>Total Pasaje</b>	<b>825</b>	<b>604</b>	<b>-26.8</b>
---------------------	------------	------------	--------------

<b>Total General</b>	<b>2,675</b>	<b>3,182</b>	<b>19.0</b>
----------------------	--------------	--------------	-------------

Venta Menudeo Acumulado a Septiembre			Var. %
2014	2015		

## CARGA

Clase 4 y Clase 5	2,878	2,221	-22.8
Clase 6	925	1,295	40.0
Clase 7	581	764	31.5
Clase 8	5,503	5,898	7.2
Tractocamiones Quinta Rueda	8,842	10,027	13.4

<b>Total Carga</b>	<b>18,729</b>	<b>20,205</b>	<b>7.9</b>
--------------------	---------------	---------------	------------

## PASAJE

Clase 5 y Clase 6	543	722	33.0
Clase 7	2,905	3,214	10.6
Clase 8	1,040	1,050	1.0
Autobuses Foráneos	1,164	850	-27.0

<b>Total Pasaje</b>	<b>5,652</b>	<b>5,836</b>	<b>3.3</b>
---------------------	--------------	--------------	------------

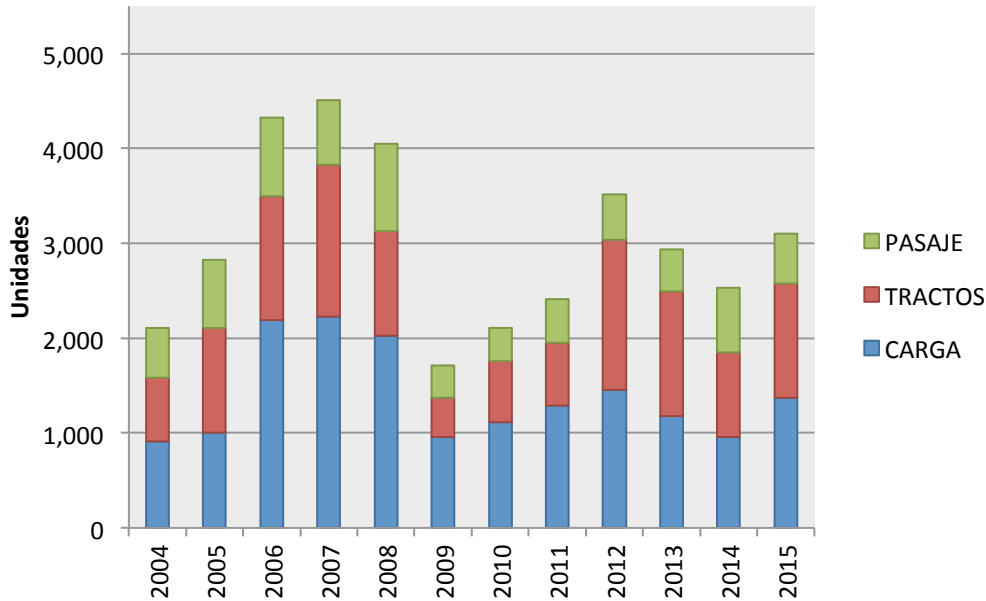
<b>Total General</b>	<b>24,381</b>	<b>26,041</b>	<b>6.8</b>
----------------------	---------------	---------------	------------

Fuente: ANPACT



# Comercialización mensual: Menudeo

## SEPTIEMBRE



En septiembre de 2015, la estructura de comercialización al menudeo de camiones pesados fue de 44% carga, 39% tractos y 17% pasaje.

- AUMENTO DE 5.6% RESPECTO A SIMILAR PERÍODO DE 2013.
- DECREMENTO DE -11.8% RESPECTO A SIMILAR PERÍODO DE 2012.
- INCREMENTO DE 28.8% RESPECTO A MISMO PERÍODO DE 2011.
- CRECIMIENTO DE 47.1% RESPECTO A MISMO PERÍODO DE 2010.
- CRECIMIENTO DE 81.3% RESPECTO A SIMILAR PERÍODO DE 2009.
- POR DEBAJO DE MISMO LAPSO DE 2008: -23.4%
- POR DEBAJO DE LOS RESULTADOS DE SEPTIEMBRE DE 2007: -31.2%

	2004	2005	2006	2007	2008	2009	2010	2011	2012	2013	2014	2015	Var(%) 15 Vs 14
CARGA	916	1,005	2,193	2,228	2,025	957	1,113	1,288	1,455	1,176	962	1,372	42.6
TRACTOS	671	1,105	1,307	1,601	1,105	412	646	659	1,586	1,314	888	1,206	35.8
PASAJE	517	717	825	676	918	341	349	460	474	447	683	523	-23.4
<b>TOTAL</b>	<b>2,104</b>	<b>2,827</b>	<b>4,325</b>	<b>4,505</b>	<b>4,048</b>	<b>1,710</b>	<b>2,108</b>	<b>2,407</b>	<b>3,515</b>	<b>2,937</b>	<b>2,533</b>	<b>3,101</b>	<b>22.4</b>

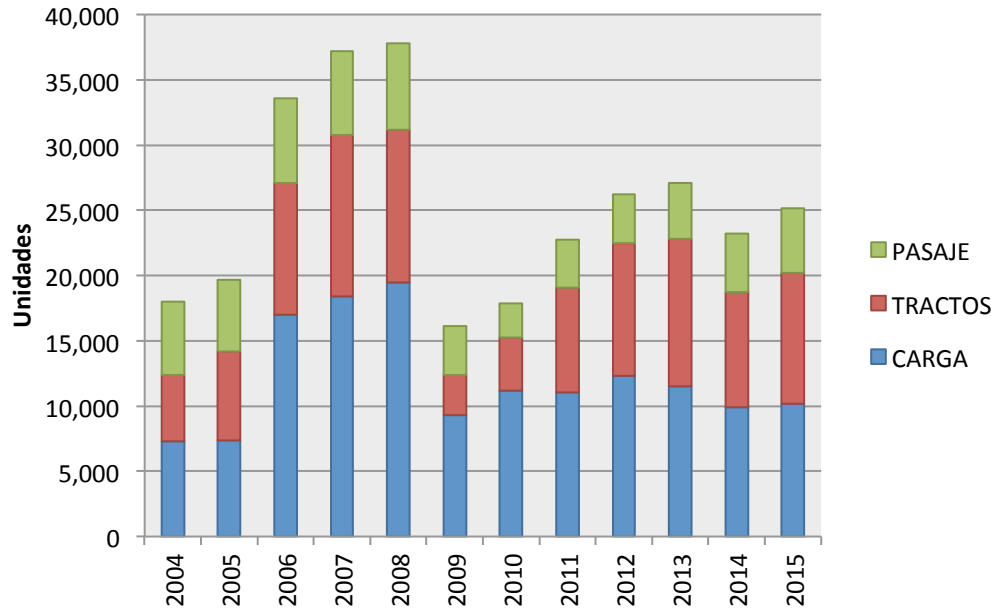
Fuente: Elaborado por AMDA con cifras de ANPACT

\*Excluye Autobuses. Mínimos y máximos marcados en rojo y verde respectivamente



# Comercialización acumulada: Menudeo

## ENERO-SEPTIEMBRE



En enero-septiembre de 2015, la estructura de comercialización al menudeo de camiones pesados fue de 40% carga, 40% tractos y 20% pasaje.

- DECREMENTO DE **-7.0%** RESPECTO A SIMILAR PERÍODO DE 2013.
- DECREMENTO DE **-4.0%** RESPECTO A SIMILAR PERÍODO DE 2012.
- CRECIMIENTO DE **10.7%** RESPECTO A MISMO PERÍODO DE 2011.
- CRECIMIENTO DE **41%** RESPECTO A MISMO PERÍODO DE 2010.
- CRECIMIENTO DE **55.9%** RESPECTO A SIMILAR PERÍODO DE 2009.
- POR DEBAJO DE MISMO LAPSO DE 2008: **-33.3%**
- POR DEBAJO DE LOS RESULTADOS DE ENERO A SEPTIEMBRE DE 2007: **-32.3%**

	2004	2005	2006	2007	2008	2009	2010	2011	2012	2013	2014	2015	Var(%) 15 Vs 14
CARGA	7,295	7,379	17,011	18,430	19,467	9,338	11,193	11,018	12,313	11,512	9,887	10,178	2.9
TRACTOS	5,059	6,825	10,088	12,383	11,708	3,070	4,047	8,068	10,149	11,341	8,842	10,027	13.4
PASAJE	5,674	5,495	6,501	6,387	6,609	3,755	2,629	3,668	3,770	4,230	4,488	4,986	11.1
<b>TOTAL</b>	<b>18,028</b>	<b>19,699</b>	<b>33,600</b>	<b>37,200</b>	<b>37,784</b>	<b>16,163</b>	<b>17,869</b>	<b>22,754</b>	<b>26,232</b>	<b>27,083</b>	<b>23,217</b>	<b>25,191</b>	<b>8.5</b>

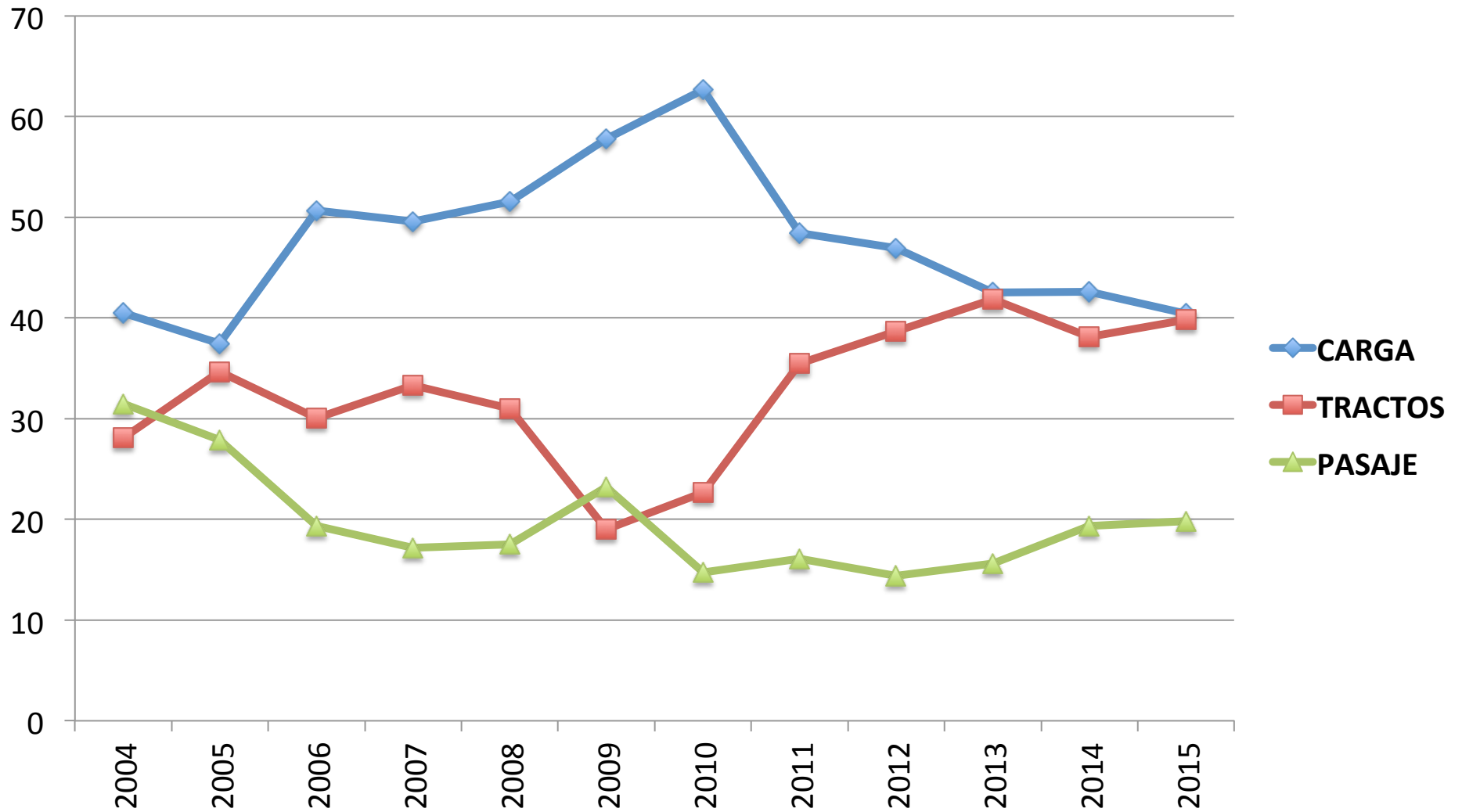
Fuente: Elaborado por AMDA con cifras de ANPACT

\*Excluye Autobuses. Mínimos y máximos marcados en rojo y verde respectivamente





# Evolución por segmentos ( participación % )



Fuente: Elaborado por AMDA con cifras de ANPACT

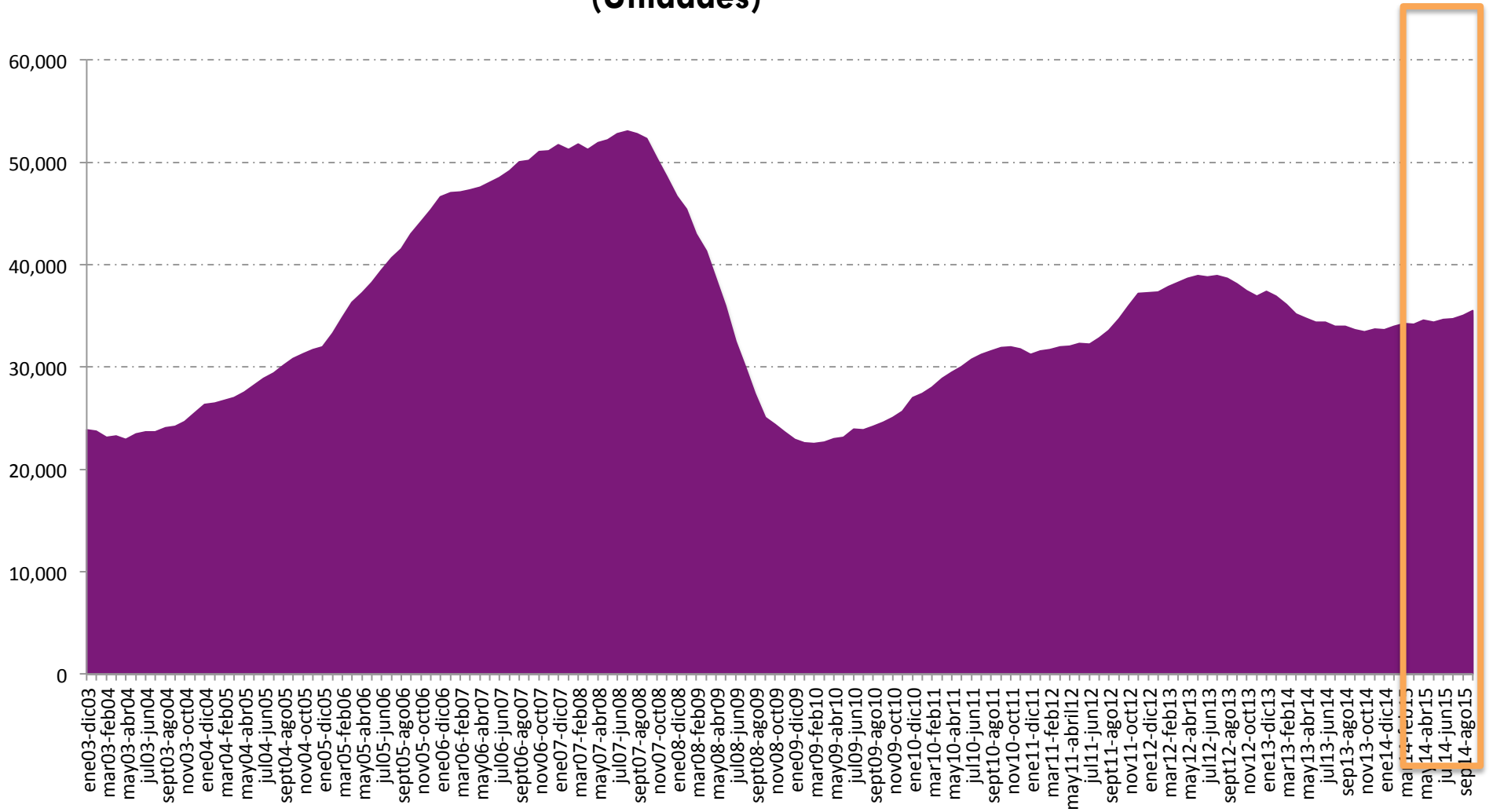
Asociación Mexicana de Distribuidores de Automotores



# Serie Anualizada

## Comercialización camiones pesados

(Unidades)



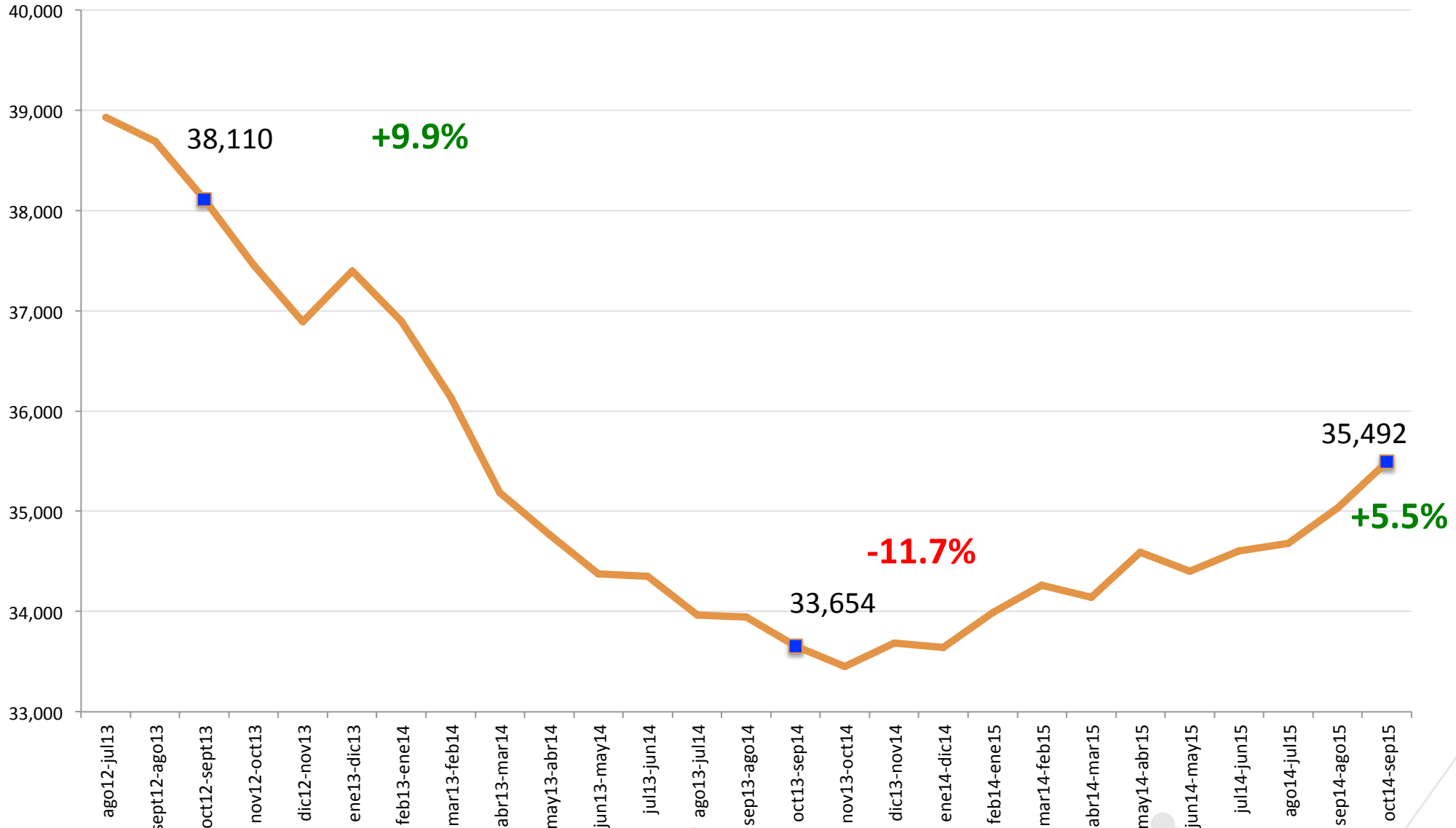
Elaboración AMDA con base en ANPACT.

Nota: Excluye autobuses



# Evolución de ventas anualizadas

En últimos 3 años, 2012-2015:





# Tendencia ajustada

## Comercialización de camiones pesados (Unidades)

Mes	Mes	Inicial 2015	Ajuste Marzo 2015
Reales	E-15	2,279	2,279
	F	2,490	2,490
	M	2,283	2,283
	A	3,000	3,000
	M	2,544	2,544
	J	3,076	3,076
	J	3,056	3,056
	A	3,348	3,348
Estimados	S	2,878	2,858
	O	3,010	3,076
	N	2,777	3,218
	D	3,126	3,664
	<b>Total</b>	<b>33,867</b>	<b>34,892</b>

Var (%)

Real 2014	33,645	0.7	3.7
-----------	--------	-----	-----

Fuente: AMDA

### Tendencia por segmentos

2015	Septiembre	Octubre	Noviembre	Diciembre
Carga	1185	1276	1335	1520
Tractos	1135	1221	1278	1455
Pasaje	538	579	606	690
<b>Total</b>	<b>2858</b>	<b>3076</b>	<b>3218</b>	<b>3664</b>

Fuente: AMDA

Real Sept 2015:  
**3,101 unidades**  
Var (%): 8.5

Real Acumulado Ene-Sept 2015:  
**25,191 unidades**  
Estimado: 24,934 unidades  
Var (%) 1.03%



# Ventas al menudeo por región

		Total	Clase 1 a clase 7 (peso bruto vehicular hasta 14 968 kg)	Clase 8 (peso bruto vehicular de más de 14 969 kg)	Tractocamiones	Autobuses (integrales /chasis)
<b>Total</b>		<b>3776</b>	<b>781</b>	<b>873</b>	<b>1397</b>	<b>725</b>
<b>Región centro</b>	Distrito Federal	553	119	269	76	89
	México	517	108	139	270	
	Michoacán					
	Morelos	78		14	64	
	Querétaro	3		3		
	Resto región centro1	207	40	21	82	64
		200	92	5	20	83
<b>Región sureste</b>	Chiapas	9		9		
	Puebla	105	22	24	29	30
	Tabasco	5			5	
	Veracruz	72	19	10	43	
	Yucatán	35	35			
	Resto región sureste2	281	21	46	32	182
<b>Región noreste</b>	Aguascalientes	52	6	10	36	
	Chihuahua	71	13	14	44	
	Coahuila de Zaragoza	142		6	136	
	Durango	23		12	11	
	Guanajuato	201	46	41	85	29
	Nuevo León	470	84	76	220	90
	San Luis Potosí	6	6			
	Tamaulipas	81		19	62	
Resto región noreste3	53	13	6	9	25	
<b>Región pacífico</b>	Baja California	30			30	
	Jalisco	278	93	91	94	
	Sinaloa	76	44	7	25	
	Sonora	43	6	23	14	
	Resto región pacífico4	185	14	28	10	133

Asociaci

Fuente: Elaboración propia con información INEGI. Agosto 2015

\*Incluye importaciones