



Asociación Mexicana de
Distribuidores de Automotores

Financiamiento Automotriz

Agosto de 2015

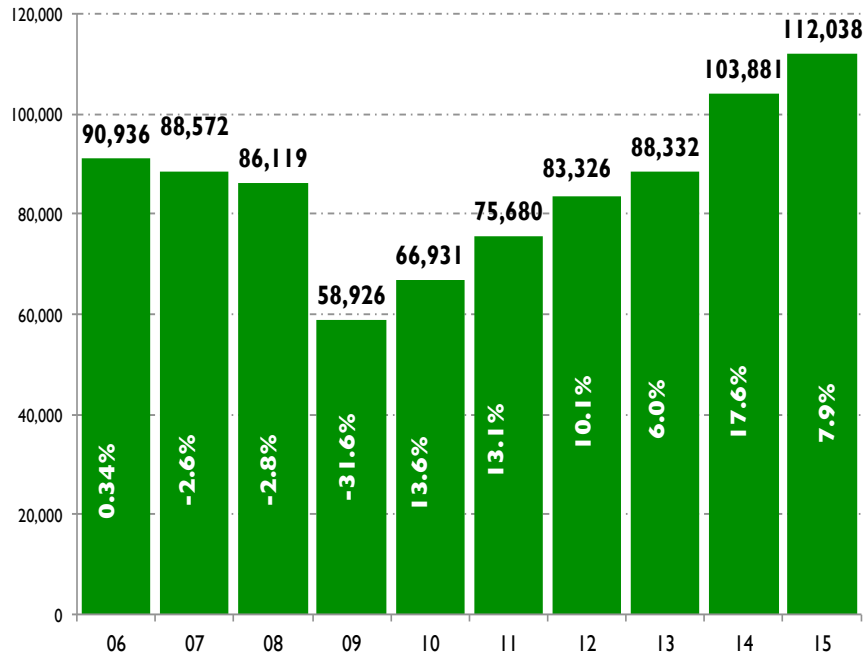
Este documento es elaborado por AMDA con información de JATO Dynamics al 24 de Septiembre del 2015.
Copyright © JATO Dynamics Limited 2015. All rights reserved.

*Los datos Incluyen información de la mayoría de las instituciones crediticias, por lo tanto es un indicador de tendencia.
Las cifras sobre ventas provienen de informes de AMIA.*



Comercialización de vehículos ligeros de 2006 a 2015

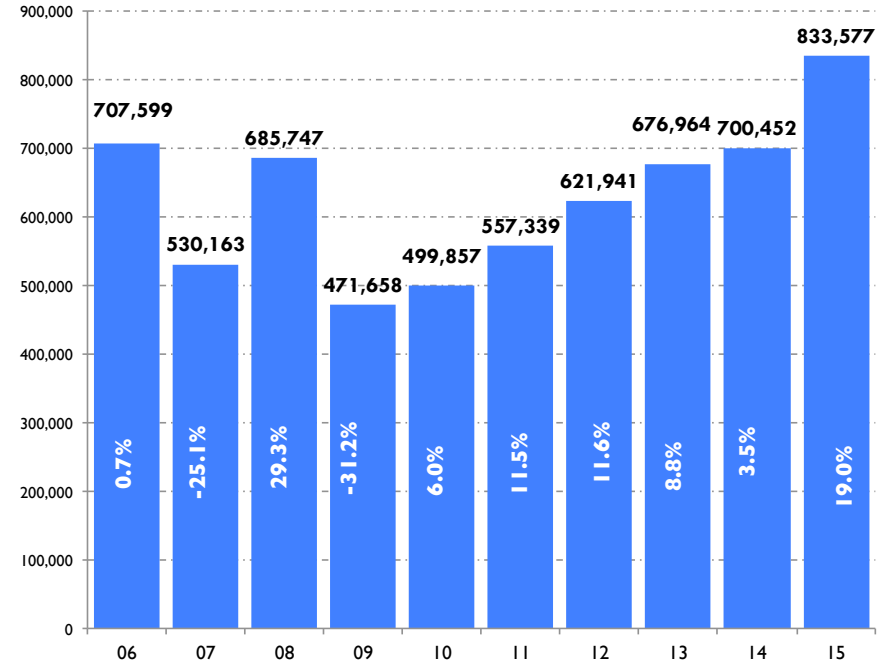
En los meses de agosto



Fuente: Elaborado por AMDA.

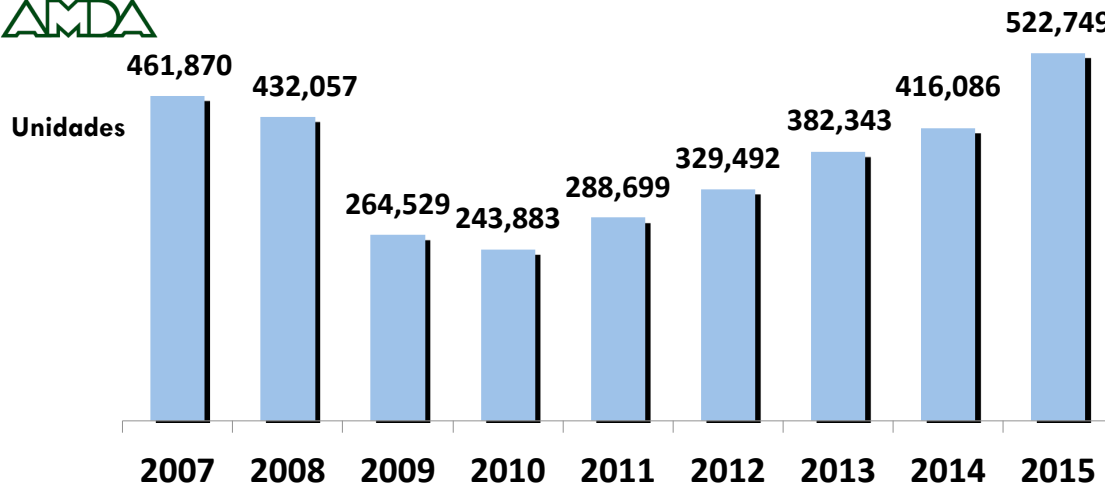
- Comercialización 2015 vs. 2013: 26.8%**
- Comercialización 2015 vs. 2012: 34.5%**
- Comercialización 2015 vs. 2011: 48.0%**
- Comercialización 2015 vs. 2010: 67.4%**
- Comercialización 2015 vs. 2009: 90.1%**
- Comercialización 2015 vs. 2008: 30.1%**
- Comercialización 2015 vs. 2007: 26.5%**
- Comercialización 2015 vs. 2006: 23.2%**

Acumulados enero - agosto



- Comercialización 2015 vs. 2013: 23.1%**
- Comercialización 2015 vs. 2012: 34.0%**
- Comercialización 2015 vs. 2011: 49.6%**
- Comercialización 2015 vs. 2010: 66.8%**
- Comercialización 2015 vs. 2009: 76.7%**
- Comercialización 2015 vs. 2008: 21.6%**
- Comercialización 2015 vs. 2007: 57.2%**
- Comercialización 2015 vs. 2006: 17.8%**

Financiamiento a la adquisición de vehículos

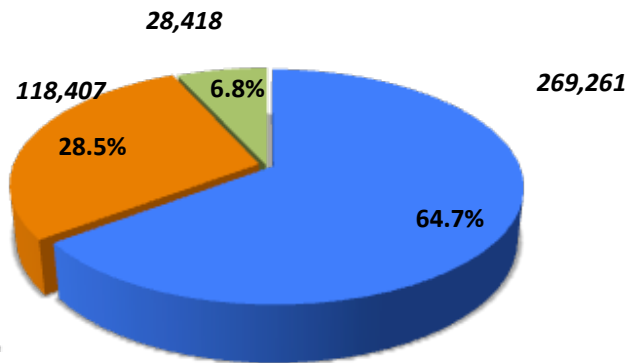


En el periodo enero-agosto de 2015 se registraron 522 mil 749 colocaciones lo que representa un incremento de 25.6% con respecto a 2014, lo que equivale a **106 mil 663 unidades más**. Las cifras de este período están 13.2% por encima de las registradas en 2007.

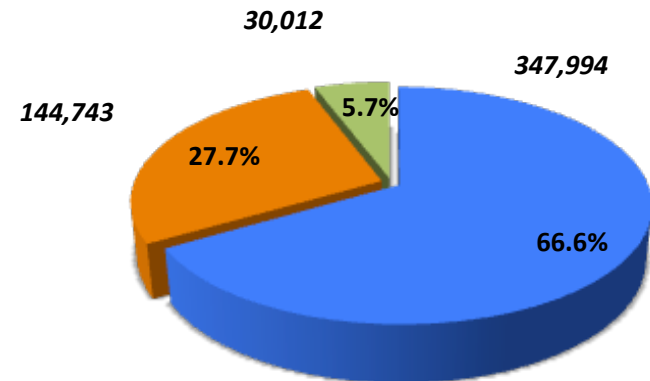
Del total de ventas en el periodo Ene-Ago 2015, 63% se financiaron.

Participación en el total de unidades financiadas:

Enero-Agosto de 2014



Enero-Agosto de 2015



■ Financieras

■ Bancos

■ Autofinanciamientos

Fuente: AMDA con información de JATO Dynamics.

All rights reserved © JATO Dynamics 2015.

***Nota: Incluye información de la mayoría de las instituciones crediticias, por lo tanto es un indicador de tendencia.**

Asociación Mexicana de Distribuidores de Automotores



Comportamiento del financiamiento

✓ Durante agosto de 2015 la colocación de crédito a la adquisición de automotores aumentó 10.8% respecto a similar mes de 2014. La octava tasa positiva del año.

Financiamiento automotriz 2005 a 2015

Unidades

Mes/Año	2005	2006	2007	2008	2009	2010	2011	2012	2013	2014	2015
Enero	71,461	69,797	72,456	69,885	43,217	31,649	41,049	45,507	52,125	56,265	70,003
Febrero	58,544	57,457	57,213	54,908	33,048	28,091	34,409	38,062	43,442	46,941	60,355
Marzo	54,517	59,636	58,494	48,247	34,937	34,357	37,933	42,567	44,012	47,746	65,358
Abril	51,314	49,373	50,812	52,620	31,339	27,272	31,571	37,378	46,520	45,108	57,192
Mayo	49,913	52,657	53,404	51,776	27,364	27,682	33,217	41,832	48,947	49,847	59,985
Junio	52,380	54,073	53,044	51,625	31,653	29,097	35,378	40,405	44,867	49,350	66,033
Julio	54,476	53,199	55,540	54,103	32,453	30,730	35,022	39,917	51,139	57,448	73,556
Agosto	59,135	60,712	60,907	48,893	30,518	35,005	40,120	43,824	51,291	63,391	70,267
Septiembre	53,833	53,779	52,621	43,315	29,892	32,514	36,186	40,702	43,581	57,447	
Octubre	54,579	59,334	59,268	46,207	32,129	33,970	38,506	42,199	49,235	61,032	
Noviembre	59,019	59,684	55,866	36,226	30,076	35,359	40,744	46,829	54,294	65,424	
Diciembre	88,301	83,062	73,729	50,377	46,826	53,397	60,037	59,310	68,843	81,946	

Fuente: AMDA con información de JATO Dynamics.

Copyright © JATO Dynamics Limited 2015. All rights reserved.

***Nota: Incluye información de la mayoría de las instituciones crediticias, por lo tanto es un indicador de tendencia.**



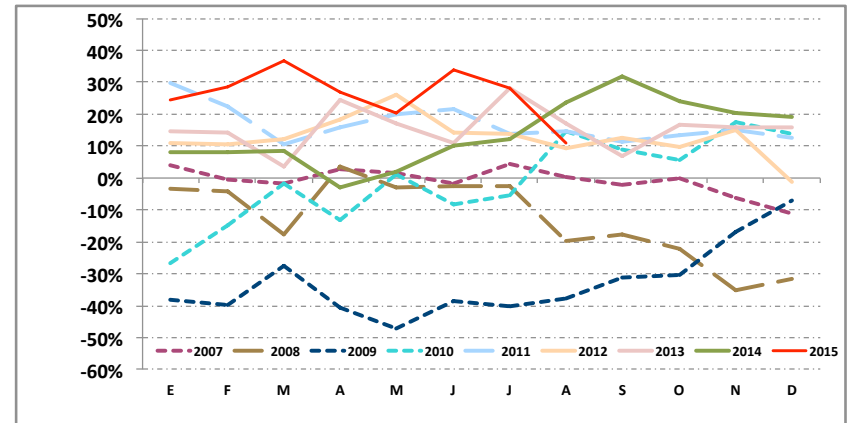
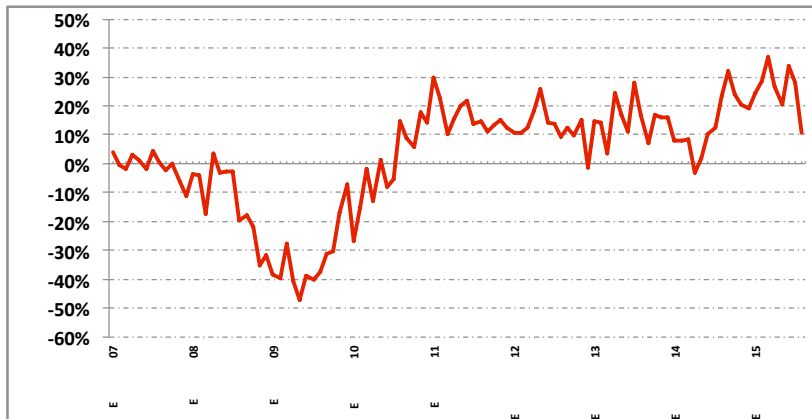
Comportamiento del financiamiento*

Tasas de crecimiento

Mes / Año	2006	2007	2008	2009	2010	2011	2012	2013	2014	2015
Enero	-2.3%	3.8%	-3.5%	-38.2%	-26.8%	29.7%	10.9%	14.5%	7.9%	24.4%
Febrero	-1.9%	-0.4%	-4.0%	-39.8%	-15.0%	22.5%	10.6%	14.1%	8.1%	28.6%
Marzo	9.4%	-1.9%	-17.5%	-27.6%	-1.7%	10.4%	12.2%	3.4%	8.5%	36.9%
Abril	-3.8%	2.9%	3.6%	-40.4%	-13.0%	15.8%	18.4%	24.5%	-3.0%	26.8%
Mayo	5.5%	1.4%	-3.0%	-47.1%	1.2%	20.0%	25.9%	17.0%	1.8%	20.3%
Junio	3.2%	-1.9%	-2.7%	-38.7%	-8.1%	21.6%	14.2%	11.0%	10.0%	33.8%
Julio	-2.3%	4.4%	-2.6%	-40.0%	-5.3%	14.0%	14.0%	28.1%	12.3%	28.0%
Agosto	2.7%	0.3%	-19.7%	-37.6%	14.7%	14.6%	9.2%	17.0%	23.6%	10.8%
Septiembre	-0.1%	-2.2%	-17.7%	-31.0%	8.8%	11.3%	12.5%	7.1%	31.8%	
Octubre	8.7%	-0.1%	-22.0%	-30.5%	5.7%	13.4%	9.6%	16.7%	24.0%	
Noviembre	1.1%	-6.4%	-35.2%	-17.0%	17.6%	15.2%	14.9%	15.9%	20.5%	
Diciembre	-5.9%	-11.2%	-31.7%	-7.0%	14.0%	12.4%	-1.2%	16.1%	19.0%	
Total	0.7%	-1.3%	-13.5%	-33.7%	-1.1%	16.3%	11.7%	15.4%	14.0%	

Nota: Tasas de crecimiento respecto al mismo mes del año inmediato anterior.

Tendencia mensual de tasas de crecimiento



Fuente: AMDA con información de JATO Dynamics.

Copyright © JATO Dynamics Limited 2015. All rights reserved.

***Nota: Incluye información de la mayoría de las instituciones crediticias, por lo tanto es un indicador de tendencia.**



Financiamiento por tipo de institución*

Enero-Agosto de 2014 y 2015

- ✓ Los bancos disminuyeron su participación en el financiamiento en 0.8 puntos porcentuales.
- ✓ Por su parte, las financieras aumentaron su participación en 1.9 puntos porcentuales.
- ✓ Las empresas de autofinanciamiento retrocedieron 1.1 puntos porcentuales.

Unidades

Empresa	2014	2015
Financieras	269,261	347,994
Bancos	118,407	144,743
Autofinanciamientos	28,418	30,012
Total	416,086	522,749

Participación

Empresa	2014	2015
Financieras	64.7%	66.6%
Bancos	28.5%	27.7%
Autofinanciamientos	6.8%	5.7%
Total	100.0%	100.0%

Fuente: AMDA con información de JATO Dynamics.

Copyright © JATO Dynamics Limited 2015. All rights reserved.

**Nota: Incluye información de la mayoría de las instituciones crediticias, por lo tanto es un indicador de tendencia.*



Top Ten del financiamiento automotriz

- ✓ Al mes de agosto de 2015, las 10 instituciones financieras con mayor participación en el crédito automotriz representaron el 86.1% del total. En 2014 el indicador fue 86.8%.
- ✓ El grupo de las 10 instituciones líderes presenta una estructura conformada por cuatro bancos y seis financieras de marca.

Empresa	2014		2015		Variación 2015/2014	
	Unidades	% del Total	Unidades	% del Total	Absoluta	Relativa
NR Finance Mexico	92,938	22.3%	120,313	23.0%	27,375	29.5%
GM Financial	50,582	12.2%	68,060	13.0%	17,478	34.6%
BBVA Bancomer	49,278	11.8%	59,984	11.5%	10,706	21.7%
Volkswagen Financial Services	47,410	11.4%	58,634	11.2%	11,224	23.7%
CF Credit Services, S.A. DE C.V., SOFOM E.R.	26,490	6.4%	35,395	6.8%	8,905	33.6%
Banorte	22,850	5.5%	28,170	5.4%	5,320	23.3%
Scotiabank Inverlat	24,708	5.9%	26,724	5.1%	2,016	8.2%
Toyota Financial Services	19,354	4.7%	25,459	4.9%	6,105	31.5%
Ford Credit	17,193	4.1%	14,879	2.8%	-2,314	-13.5%
Banregio	10,297	2.5%	12,510	2.4%	2,213	21.5%
Otros	54,986	13.2%	72,621	13.9%	17,635	32.1%
Total	416,086	100.0%	522,749	100.0%	106,663	25.6%

Cifras enero-agosto de cada año.

Fuente: AMDA con información de JATO Dynamics.

Copyright © JATO Dynamics Limited 2015. All rights reserved.

****Nota: Incluye información de la mayoría de las instituciones crediticias, por lo tanto es un indicador de tendencia.**



Tendencia de los plazos

- ✓ Al mes de agosto de 2015 los plazos de 36, 48 y 60 meses en el financiamiento automotriz representaron el 62.6% del total, porcentaje similar al de mismo periodo de 2014.

Plazos	2014*		2015*		Variación 2015-2014	
	Unidades	% del Total	Unidades	% del Total	Absoluta	Relativa
3	1,018	0.2%	912	0.2%	-106	-10.4%
6	696	0.2%	448	0.1%	-248	-35.6%
12	13,284	3.2%	14,118	2.7%	834	6.3%
18	9,549	2.3%	7,963	1.5%	-1,586	-16.6%
24	48,512	11.7%	57,893	11.1%	9,381	19.3%
30	4,437	1.1%	2,025	0.4%	-2,412	-54.4%
36	69,001	16.6%	72,860	13.9%	3,859	5.6%
42	380	0.1%	447	0.1%	67	17.6%
48	104,506	25.1%	138,712	26.5%	34,206	32.7%
54	289	0.1%	419	0.1%	130	45.0%
60	86,967	20.9%	115,700	22.1%	28,733	33.0%
72	17,340	4.2%	38,004	7.3%	20,664	119.2%
Otros	31,689	7.6%	43,236	8.3%	11,547	36.4%
Otros (Autofinanciamiento)*	28,418	6.8%	30,012	5.7%	1,594	5.6%
Total	416,086	100%	522,749	100%	106,663	25.6%

Fuente: Elaborado por AMDA con información de JATO Dynamics. Cifras enero-agosto.

*Autofinanciamiento se refiere a adjudicaciones

Copyright © JATO Dynamics Limited 2015. All rights reserved.

Nota: Cifras para 2014 acorde al reporte cierre 2014 de JATO Dynamics.



Colocación de créditos por tipo de institución

Financieras de marca

Empresa	Enero-Agosto		Variación		Participación en	
	2014	2015	Absoluta	Relativa	2014	2015
NR Finance México	92,938	120,313	27,375	29.5%	34.5%	34.6%
GM Financial	49,631	66,988	17,357	35.0%	18.4%	19.2%
GM Financial (Otras)	951	1,072	121	12.7%	0.4%	0.3%
VW Credit	47,410	58,634	11,224	23.7%	17.6%	16.8%
CF Credit Services, S.A. DE C.V., SOFOM E.R.	19,819	27,974	8,155	41.1%	7.4%	8.0%
CF Credit Services, S.A. DE C.V., SOFOM E.R. (Otras)	6,671	7,421	750	11.2%	2.5%	2.1%
Toyota Financial Services	19,354	25,459	6,105	31.5%	7.2%	7.3%
Ford Credit	17,193	14,879	-2,314	-13.5%	6.4%	4.3%
Seat Financial Services	7,222	8,209	987	13.7%	2.7%	2.4%
Hyundai Finance	1,368	7,078	5,710	-	0.5%	2.0%
BMW Financial Services México	2,603	2,881	278	10.7%	1.0%	0.8%
Audi Financial Services	2,806	3,722	916	32.6%	1.0%	1.1%
Mini Financial Services Mexico	1,295	1,714	419	32.4%	0.5%	0.5%
KIA Finance	-	1,650	-	-	-	-
Peugeot Finance	0	0	0	-	0.0%	0.0%
Total	269,261	347,994	78,733	29.2%	100.0%	100.0%

Fuente: Elaborado por Amda con información de JATO Dynamics. Cifras enero-agosto.
Copyright © JATO Dynamics Limited 2015. All rights reserved.

NR Finance México, GM Financial, VW Credit, CF Credit Services y Toyota Financial Services financiaron el 88.5% del total de unidades a agosto 2015, mientras que en 2014 fue de 87.9 por ciento.



Bancos

Empresa	Enero-Agosto		Variación		Participación en	
	2014	2015	Absoluta	Relativa	2014	2015
BBVA Bancomer	49,278	59,984	10,706	21.7%	41.6%	41.4%
Scotiabank Inverlat	24,708	26,724	2,016	8.2%	20.9%	18.5%
Banorte	22,850	28,170	5,320	23.3%	19.3%	19.5%
BNP Paribas	7,205	11,905	4,700	65.2%	6.1%	8.2%
Banregio	10,297	12,510	2,213	21.5%	8.7%	8.6%
BAM (Mi Banco Autofin)	1,565	2,181	616	39.4%	1.3%	1.5%
IN Credit	2,167	2,640	473	21.8%	1.8%	1.8%
UNIFIN	337	629	292	86.6%	0.3%	0.4%
Finanmadrid	0	0	0	-	0.0%	0.0%
Total	118,407	144,743	26,336	22.2%	100.0%	100.0%

Bancomer, Scotiabank y Banorte concentran el 79.4% de la colocación bancaria al mes de agosto 2015, mientras que en 2014 fue de 81.8 por ciento.

Fuente: Elaborado por Amda con información de JATO Dynamics. Cifras enero-agosto.
Copyright © JATO Dynamics Limited 2015. All rights reserved.

Empresas de autofinanciamiento

Empresa	Enero-Agosto		Variación		Participación en	
	2014	2015	Absoluta	Relativa	2014	2015
Sicrea - Nissan	8,090	12,160	4,070	50.3%	28.5%	40.5%
Autofin	7,940	5,273	-2,667	-33.6%	27.9%	17.6%
Afasa - VW	4,270	4,443	173	4.1%	15.0%	14.8%
Suauto - GM	4,418	4,124	-294	-6.7%	15.5%	13.7%
Conauto - Ford	3,138	3,444	306	9.8%	11.0%	11.5%
Autofinanciamiento Honda	562	568	6	1.1%	2.0%	1.9%
Total	28,418	30,012	1,594	5.6%	100.0%	100.0%

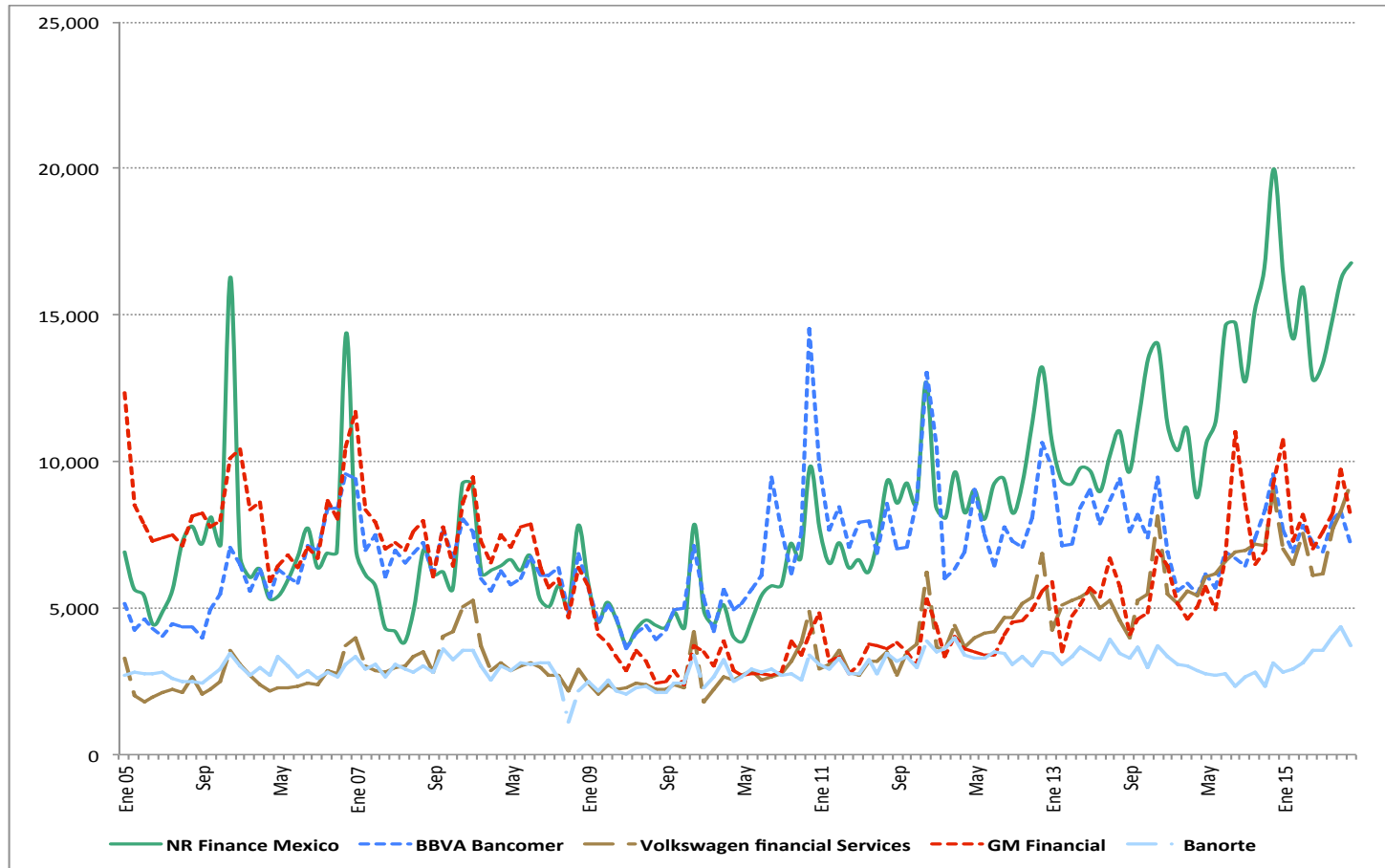
Autofin, Sicrea de Nissan y Afasa de VW colocaron el 72.9% de los créditos de las empresas de autofinanciamiento al mes de agosto de 2015. En 2014 fue de 71.4 por ciento.

Fuente: Elaborado por Amda con información de JATO Dynamics. Cifras enero-agosto.
Copyright © JATO Dynamics Limited 2015. All rights reserved.



Financiamiento mensual de vehículos 2008 a 2015

Unidades



Fuente: Elaborado por Amda con información de JATO Dynamics.
Copyright © JATO Dynamics Limited 2015. All rights reserved.

Estas cinco empresas dominan el mercado con el 63.9% del total de financiamientos colocados al mes de agosto de 2015.



Fuentes

Este reporte es realizado por la Asociación Mexicana de Distribuidores de Automotores AMDA A.C. con información de AMIA en el caso de comercialización y de colocaciones con base en JATO Dynamics al 24 de septiembre del 2015. All rights reserved © JATO Dynamics 2015.

JATO Dynamics Ltd.
T +52 55 5344 6738

Copyright © JATO Dynamics Limited 2015. All rights reserved.
Información proporcionada por JATO Dynamics del Reporte de Colocaciones de Crédito Automotriz actualizada al día 24 de Septiembre de 2015.

Aunque JATO Dynamics ha realizado su mayor esfuerzo para asegurar que los datos sean completos y confiables existe el riesgo de que la información cambie entre el tiempo de actualización y el cierre de publicación, por lo tanto JATO Dynamics y AMDA no garantizan la información. Por favor tenga cuidado al utilizar la información.