



Asociación Mexicana de  
Distribuidores de Automotores

# Reporte de Mercado Interno Automotor

Agosto 2015



# Vehículos ligeros comercializados

## En agosto de 2014 y 2015

Segmento	Agosto		Variación	
	2014	2015	Unidades	Porcentaje
Subcompactos	35,948	40,470	4,522	12.6%
Compactos	27,381	29,895	2,514	9.2%
De lujo	4,905	5,703	798	16.3%
Deportivos	377	626	249	66.0%
Usos múltiples	20,598	23,178	2,580	12.5%
Camiones ligeros	14,544	12,080	-2,464	-16.9%
Camiones pesados <sup>1</sup>	128	86	-42	-32.8%
<b>Total</b>	<b>103,881</b>	<b>112,038</b>	<b>8,157</b>	<b>7.9%</b>

<sup>1</sup>Camiones pesados incluye: F450, F550.

**En agosto de 2015 se registra la octava tasa positiva en lo que va del año.**

# Vehículos ligeros comercializados

## de enero - agosto de 2015 y 2014

### Ventas totales de vehículos ligeros en el país

Segmento	2014	Estructura %	2015	Estructura %	Variación	
					Absoluta	Relativa
Subcompactos	233,043	33.3%	306,504	36.8%	73,461	31.5%
Compactos	187,256	26.7%	206,530	24.8%	19,274	10.3%
De Lujo	38,487	5.5%	41,398	5.0%	2,911	7.6%
Deportivos	3,591	0.5%	5,744	0.7%	2,153	60.0%
Usos Múltiples	140,568	20.1%	166,390	20.0%	25,822	18.4%
Camiones ligeros	96,569	13.8%	105,956	12.7%	9,387	9.7%
Camiones pesados <sup>1</sup>	938	0.1%	1,055	0.1%	117	12.5%
<b>Total</b>	<b>700,452</b>	<b>100.0%</b>	<b>833,577</b>	<b>100.0%</b>	<b>133,125</b>	<b>19.0%</b>

<sup>1</sup>Camiones pesados incluye: F450, F550.

### Ventas mensuales en 2015

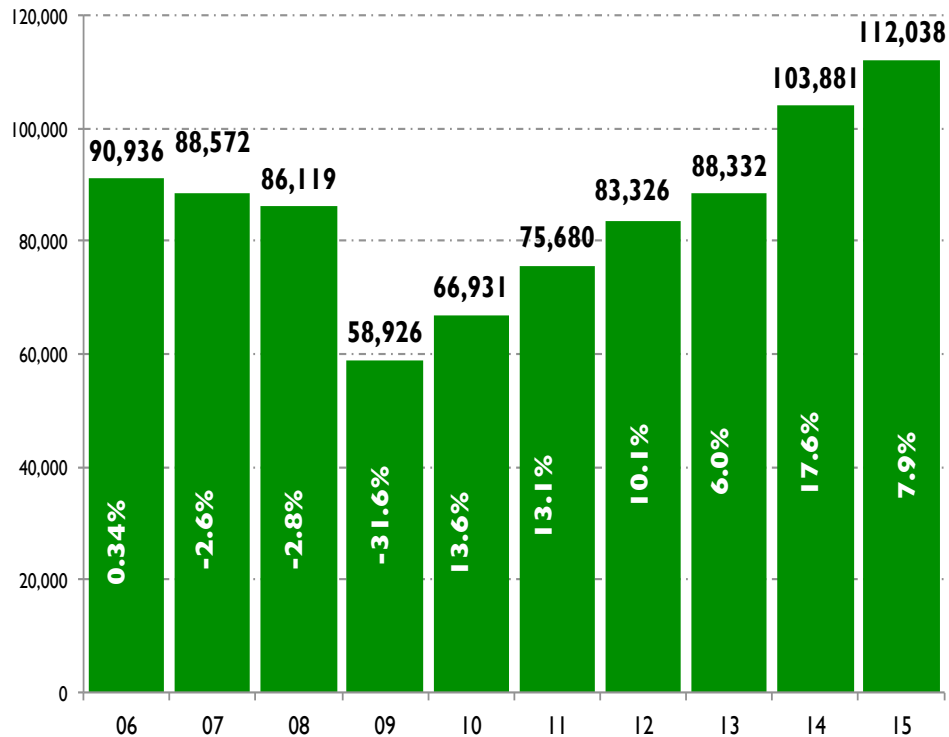
### Unidades comercializadas

Segmento	Julio	Agosto	Variación	
			Unidades	Porcentaje
Subcompactos	41,307	40,470	-837	-2.0%
Compactos	28,012	29,895	1,883	6.7%
De lujo	5,195	5,703	508	9.8%
Deportivos	695	626	-69	-9.9%
Usos múltiples	23,128	23,178	50	0.2%
Camiones ligeros	13,275	12,080	-1,195	-9.0%
Camiones pesados <sup>1</sup>	102	86	-16	-15.7%
<b>Total</b>	<b>111,714</b>	<b>112,038</b>	<b>324</b>	<b>0.3%</b>

<sup>1</sup>Camiones pesados incluye: F450, F550.

# Comercialización de vehículos ligeros de 2006 a 2015

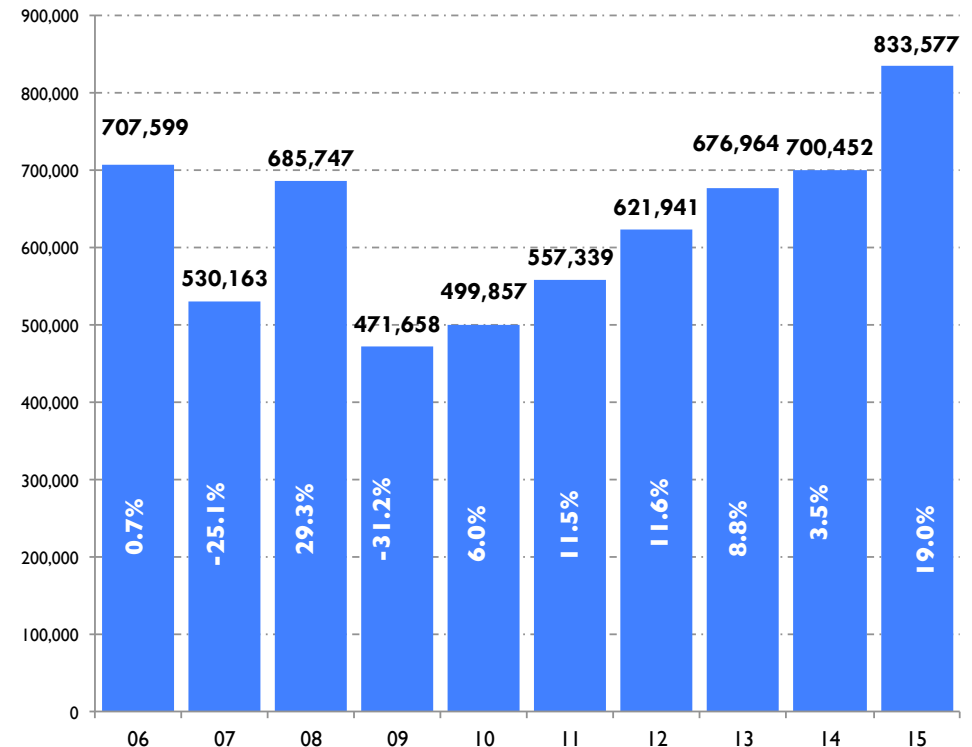
## En los meses de agosto



Fuente: Elaborado por AMDA.

- Comercialización 2015 vs. 2013: 26.8%**
- Comercialización 2015 vs. 2012: 34.5%**
- Comercialización 2015 vs. 2011: 48.0%**
- Comercialización 2015 vs. 2010: 67.4%**
- Comercialización 2015 vs. 2009: 90.1%**
- Comercialización 2015 vs. 2008: 30.1%**
- Comercialización 2015 vs. 2007: 26.5%**
- Comercialización 2015 vs. 2006: 23.2%**

## Acumulados enero - agosto



- Comercialización 2015 vs. 2013: 23.1%**
- Comercialización 2015 vs. 2012: 34.0%**
- Comercialización 2015 vs. 2011: 49.6%**
- Comercialización 2015 vs. 2010: 66.8%**
- Comercialización 2015 vs. 2009: 76.7%**
- Comercialización 2015 vs. 2008: 21.6%**
- Comercialización 2015 vs. 2007: 57.2%**
- Comercialización 2015 vs. 2006: 17.8%**



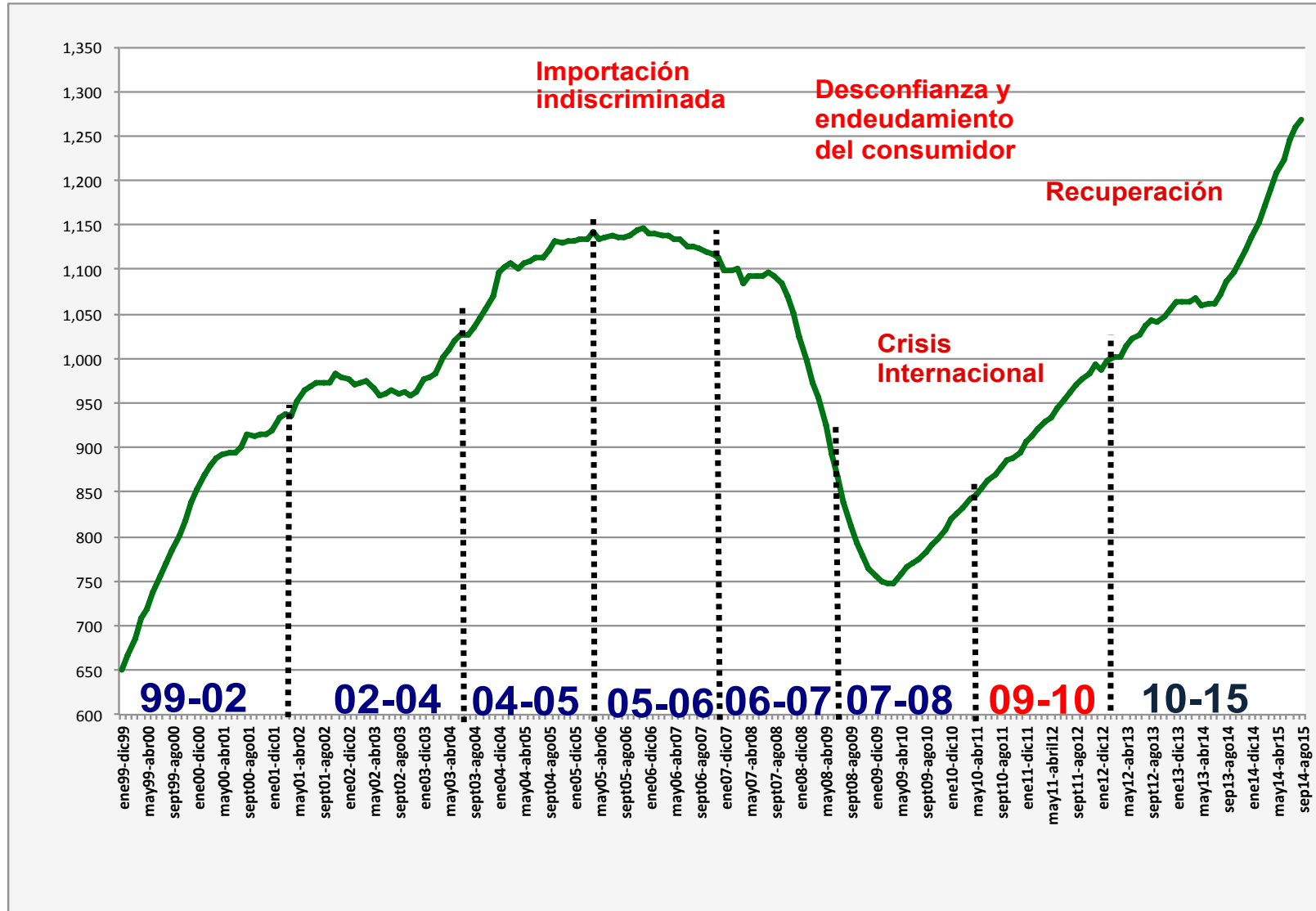
Ventas acumuladas 12 meses				
Periodo		Unidades	Var. % mes anterior	
Feb 10	Ene 11	825,108		0.57%
Mar 10	Feb 11	832,582		0.91%
Abr 10	Mar 11	842,293		1.17%
May 10	Abr 11	847,107		0.57%
Jun 10	May 11	854,109		0.83%
Jul 10	Jun 11	862,565		0.99%
Ago 10	Jul 11	869,139		0.76%
Sept 10	Ago 11	877,888		1.01%
Oct 10	Sept 11	885,953		0.92%
Nov 10	Oct 11	887,606		0.19%
Dic 10	Nov 11	895,131		0.85%
Ene 11	Dic 11	905,886		1.20%
Feb 11	Ene 12	912,417		0.72%
Mar 11	Feb 12	920,130		0.85%
Abr 11	Mar 12	928,579		0.92%
May 11	Abr 12	933,223		0.50%
Jun 11	May 12	944,856		1.25%
Jul 11	Jun 12	954,999		1.07%
Ago 11	Jul 12	962,842		0.82%
Sept 11	Ago 12	970,488		0.79%
Oct 11	Sept 12	976,451		0.61%
Nov 11	Oct 12	983,875		0.76%
Dic 11	Nov 12	992,594		0.89%
Ene 12	Dic 12	987,747		-0.49%
Feb 12	Ene 13	996,719		0.91%
Mar 12	Feb 13	1,002,209		0.55%
Abr 12	Mar 13	1,001,402		-0.08%
May 12	Abr 13	1,015,039		1.36%
Jun 12	May 13	1,022,290		0.71%
Jul 12	Jun 13	1,027,495		0.51%
Ago 12	Jul 13	1,037,764		1.00%
Sept 12	Ago 13	1,042,770		0.48%
Oct 12	Sept 13	1,041,161		-0.15%
Nov 12	Oct 13	1,046,251		0.49%
Dic 12	Nov 13	1,054,848		0.82%
Ene 13	Dic 13	1,063,363		0.81%
Feb 13	Ene 14	1,064,598		0.12%
Mar 13	Feb 14	1,064,343		-0.02%
Abr 13	Mar 14	1,067,258		0.27%
May 13	Abr 14	1,060,596		-0.62%
Jun 13	May 14	1,061,322		0.07%
Jul 13	Jun 14	1,061,736		0.04%
Ago 13	Jul 14	1,071,302		0.90%
Sep 13	Ago 14	1,086,851		1.45%
Oct 13	Sep 14	1,097,616		0.99%
Nov 13	Oct 14	1,110,278		1.15%
Dic 13	Nov 14	1,121,500		1.01%
Ene 14	Dic 14	1,135,409		1.24%
Feb 14	Ene 15	1,153,602		1.60%
Mar 14	Feb 15	1,171,222		1.53%
Abr 14	Mar 15	1,190,442		1.64%
May 14	Abr 15	1,208,373		1.51%
Jun 14	May 15	1,222,111		1.14%
Jul 14	Jun 15	1,244,874		1.86%
Ago 14	Jul 15	1,260,377		1.25%
Sep 14	Ago 15	1,268,534		0.65%

Las ventas anualizadas fueron de un millón 268 mil 534 unidades a agosto de 2015, es decir, la suma de los 12 meses de septiembre de 2014 a agosto de 2015. En esta ocasión se registra crecimiento de 16.7% superior al mismo lapso de 2014 cuando se cerró con un millón 86 mil 851 vehículos.

Por su parte, respecto al acumulado de 12 meses inmediato anterior (agosto de 2014 a julio de 2015), las ventas aumentaron 0.65% con 8 mil 157 unidades más. Este indicador fue inferior en 0.6 puntos porcentuales respecto al período inmediato anterior.

# Factores de impacto negativo en el consumidor (Serie anualizada de 1999 a 2015)

Miles de unidades



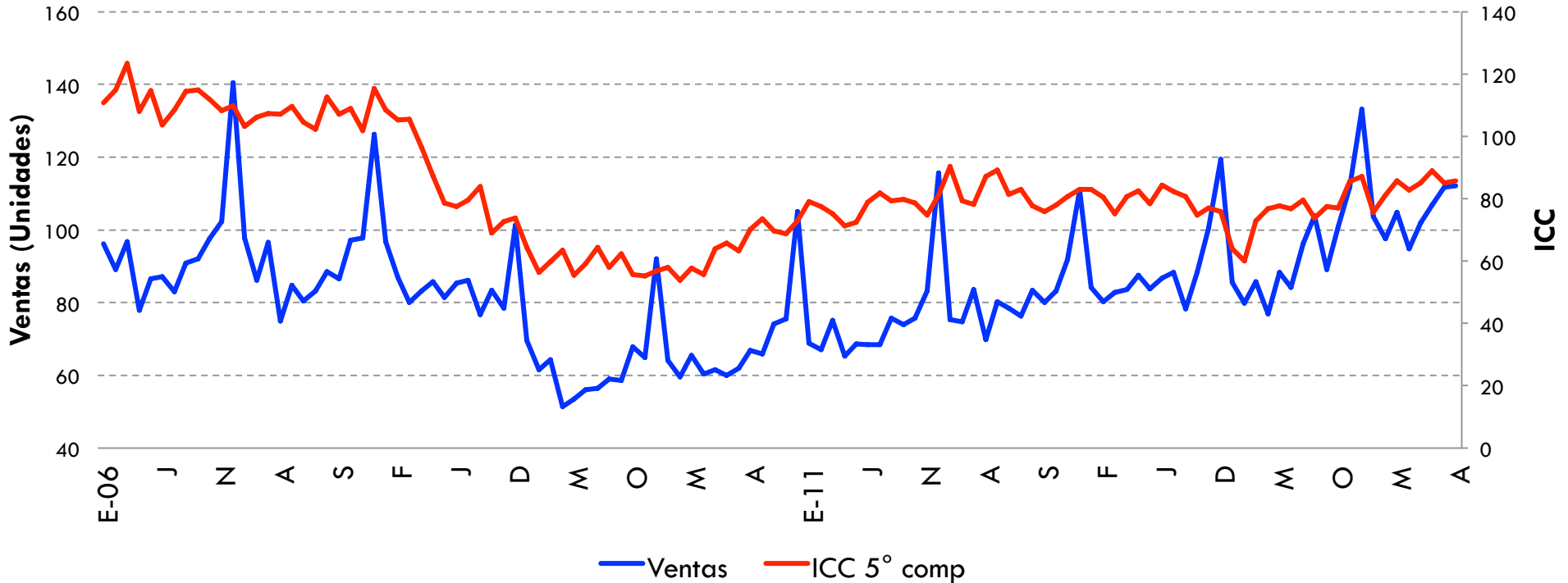
Fuente: Elaborado por AMDA con información de AMIA.



# Confianza del Consumidor y Ventas

## 5to. Componente

### Agosto 2015



Fuente: Elaborado por AMDA con datos de INEGI.

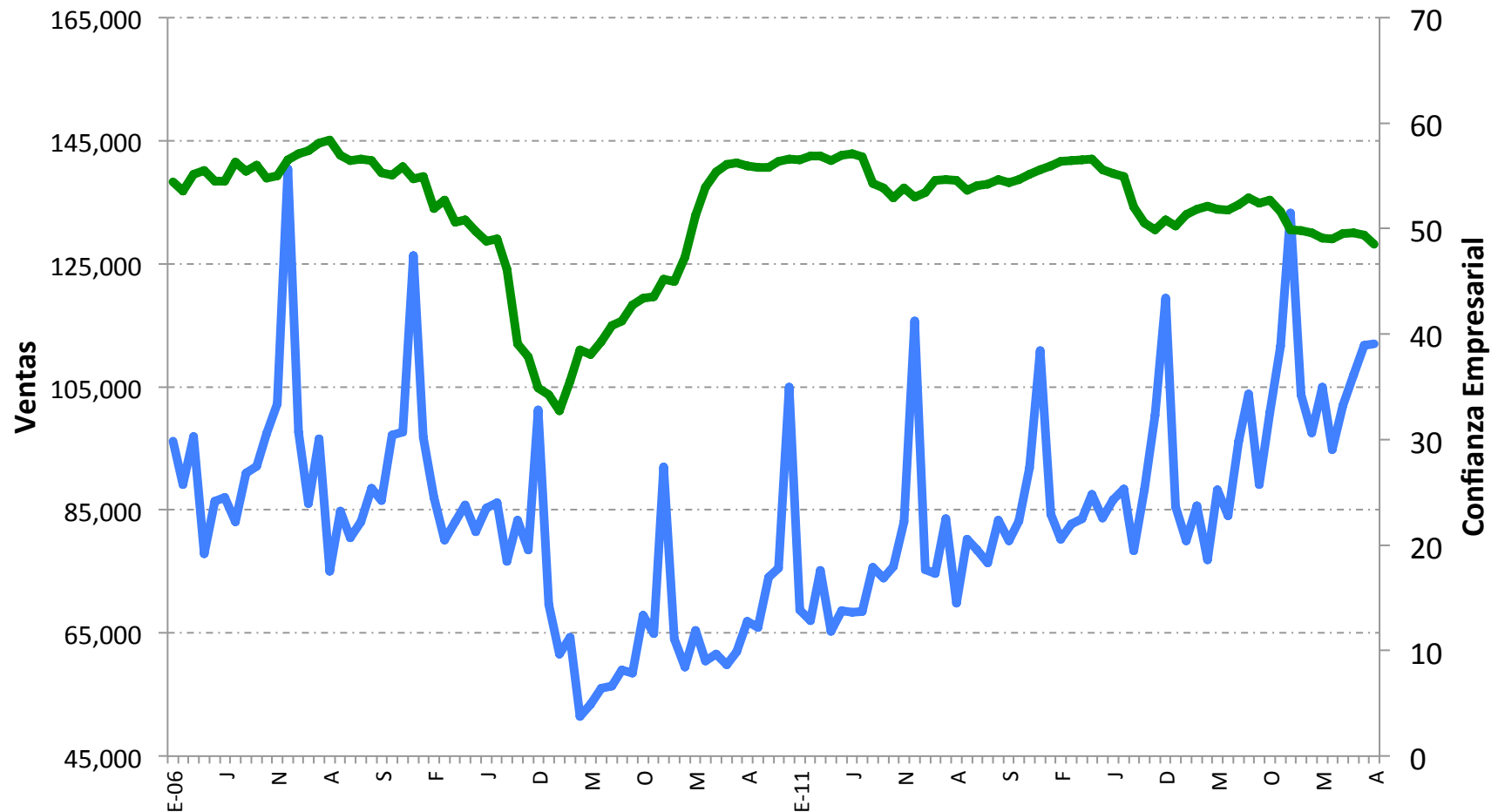
### ICC 5° Componente

- Variación % anual ago 2015- ago 2014: **16.4%**
- Variación % mensual ago 2015 - jul 2015: **0.8%**



# Indicador de Confianza Empresarial y Ventas

## Agosto 2015



### ICEM

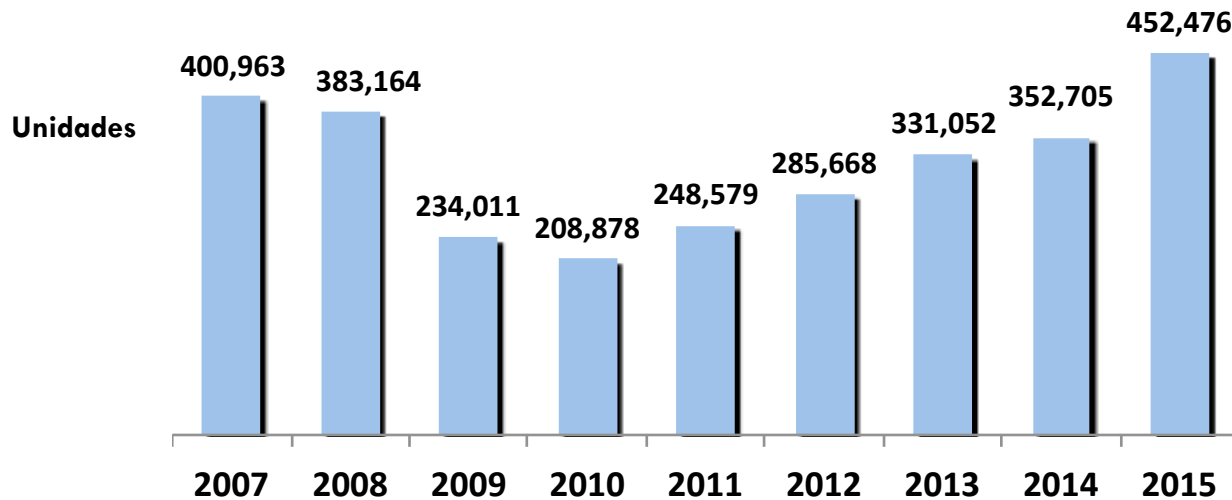
- Variación % anual ago 2015- ago 2014: **-8.3%**
- Variación % mensual ago 2015 - jul 2014: **-1.8%**

Fuente: Elaborado por AMDA con datos de INEGI.  
Nota: referido al sector manufacturero.





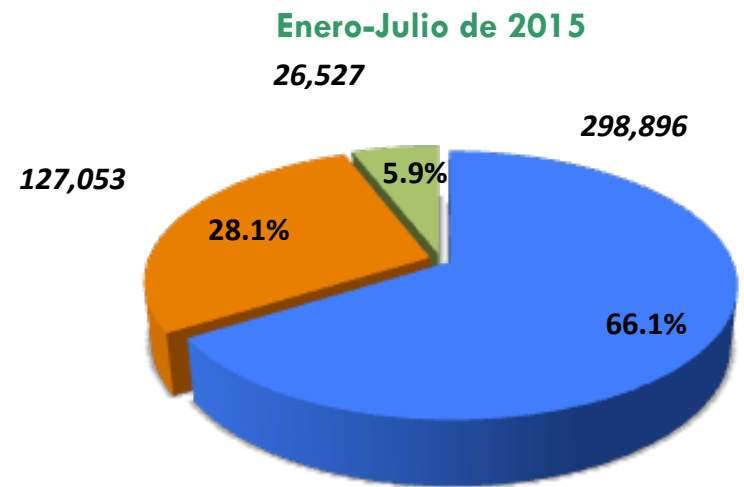
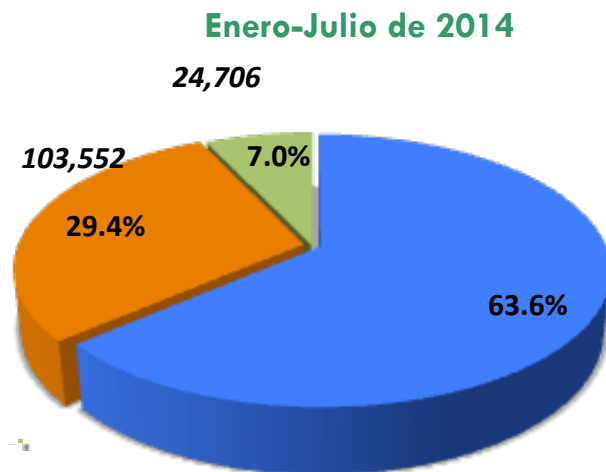
# Financiamiento a la adquisición de vehículos



En el periodo enero-julio de 2015 se registraron 452 mil 476 colocaciones lo que representa un incremento de 28.3% con respecto a 2014, lo que equivale a **99 mil 771 unidades más**. Las cifras de este período están 12.8% por encima de las registradas en 2007.

*Del total de ventas en el periodo Ene-Jul 2015, 63% se financiaron.*

## Participación en el total de unidades financiadas:



■ Financieras

■ Bancos

■ Autofinanciamientos

Fuente: AMDA con información de JATO Dynamics.

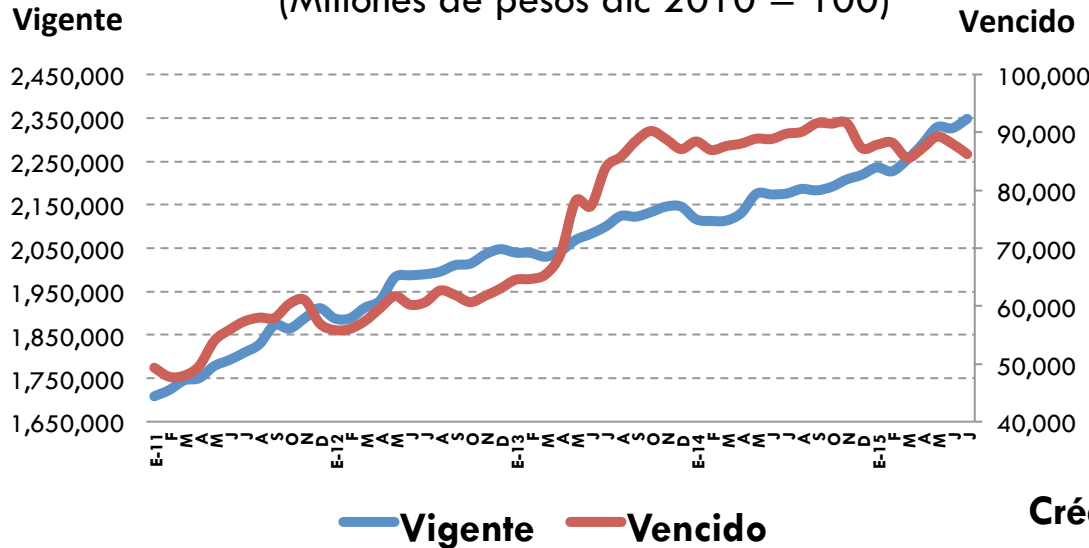
All rights reserved © JATO Dynamics 2015.



# Crédito otorgado por la banca comercial

## Crédito otorgado por la banca comercial al sector privado

(Millones de pesos dic 2010 = 100)



### Variación % anual (Jul15-Jun14):

Vigente → 7.9%

Vencido → -3.9%

### Variación % mensual (Jul15-Jul15):

Vigente → 0.9%

Vencido → -2.1%

Fuente: Elaborado por AMDA con datos de BANXICO.

### Variación % anual (Jul15-Jul14):

Tarjeta Crédito → -0.7%

Bienes Consumo Duradero → 7.7%

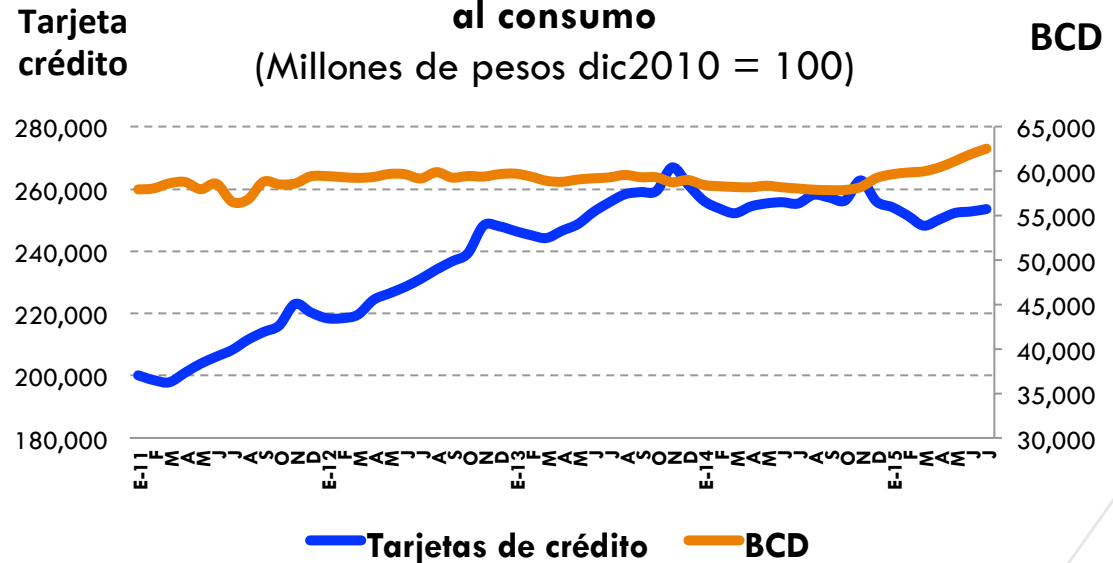
### Variación % mensual (Jul15-Jun15):

Tarjeta Crédito → 0.31%

Bienes Consumo Duradero → 1.0%

## Crédito vigente otorgado por la banca comercial al consumo

(Millones de pesos dic2010 = 100)

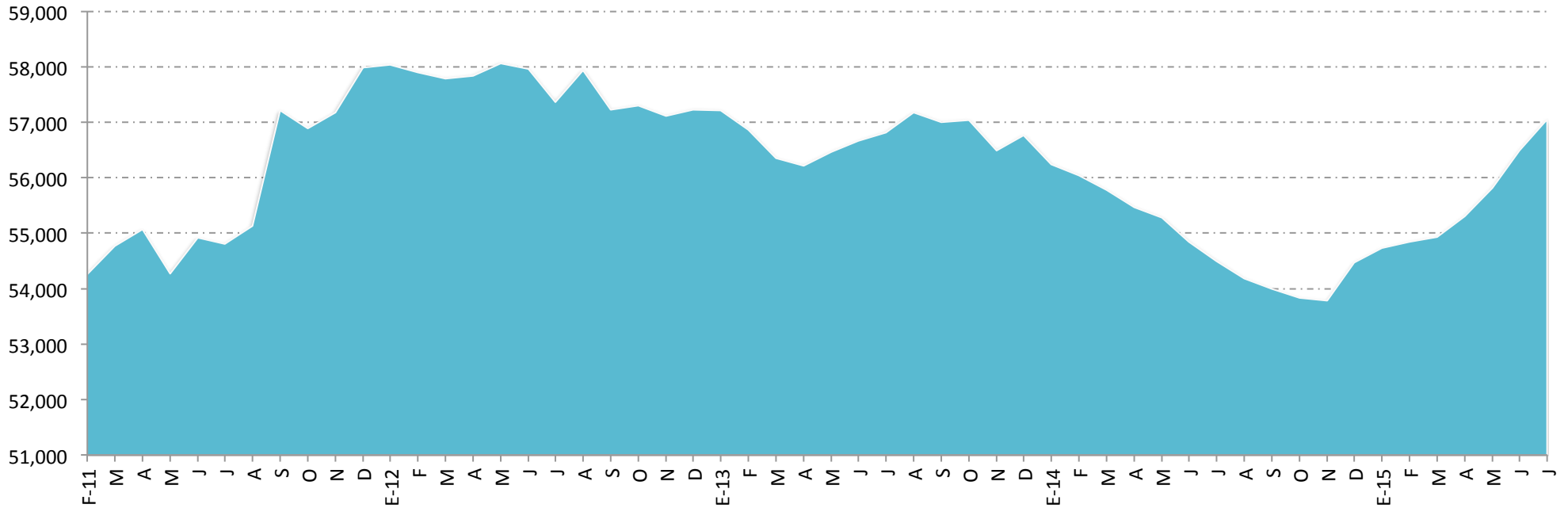


Fuente: Elaborado por AMDA con datos de BANXICO.



# Crédito en Sector Automotriz

Crédito vigente otorgado por la banca comercial al consumo de bienes duraderos: Automotriz  
(Millones de pesos dic 2010 = 100)



Fuente: Elaborado por AMDA con datos de BANXICO.

## Cartera Automotriz

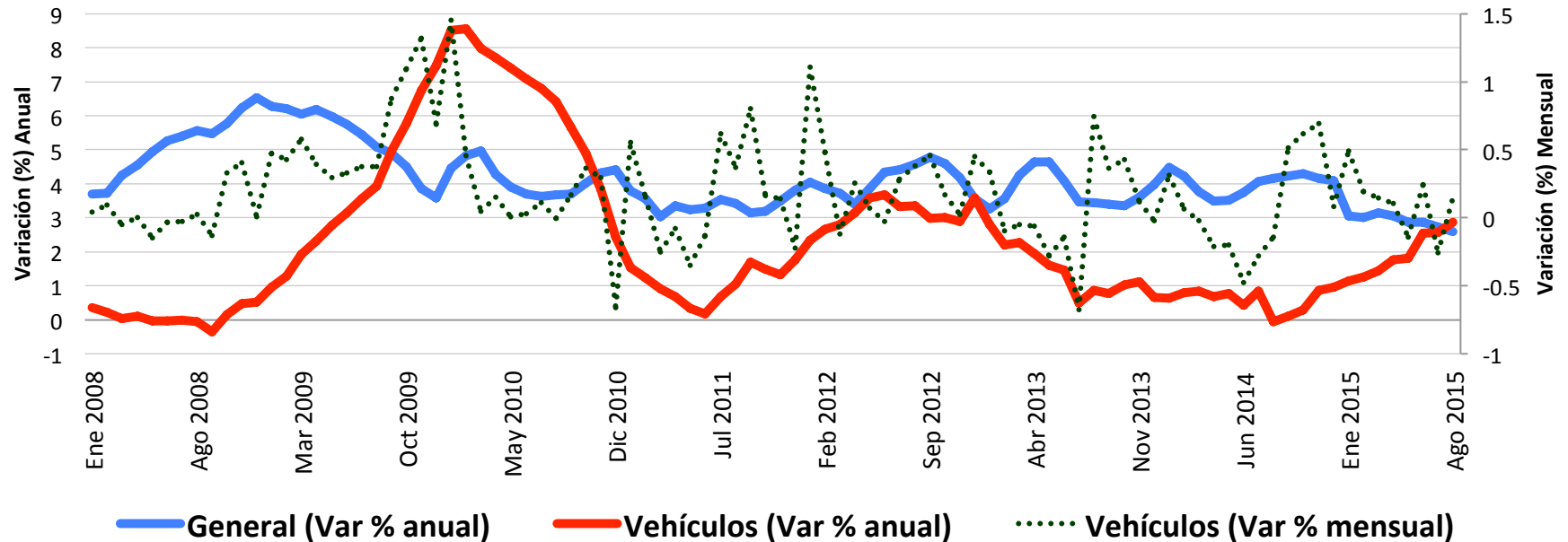
- Variación % anual jul 2015 - jul 2014: **4.7%**
- Variación % mensual jul 2015 - jun 2015: **1.0%**



# Inflación en Sector Automotriz

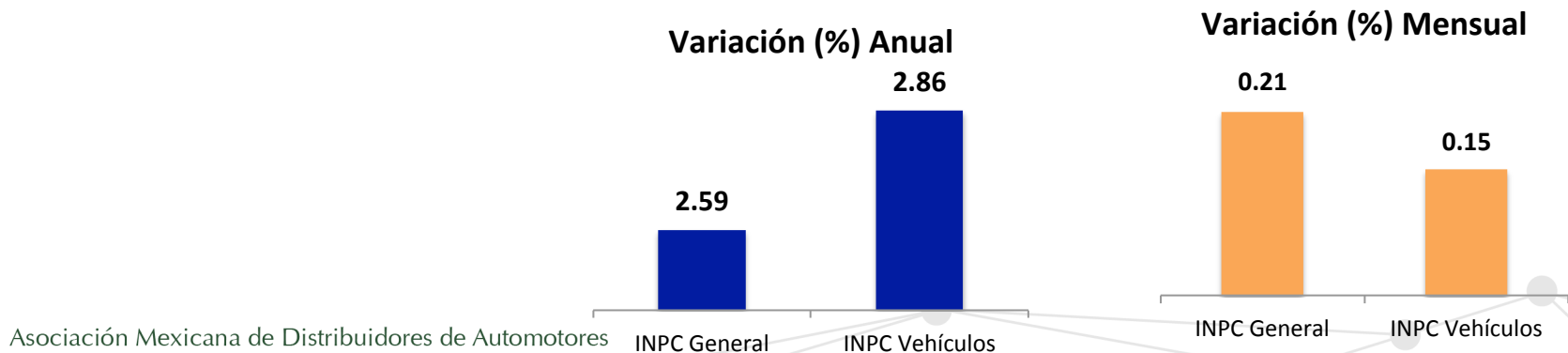
## Inflación General y de Vehículos

A Agosto 2015



Fuente: Elaborado por AMDA con datos de INEGI.

La inflación general al mes de agosto de 2015 se sitúa por debajo de la inflación de vehículos, registrando ésta última en su variación anual incremento en los precios, mientras que la variación mensual de los precios de los vehículos fue menor al de la inflación general.



# Vehículos usados importados (unidades)

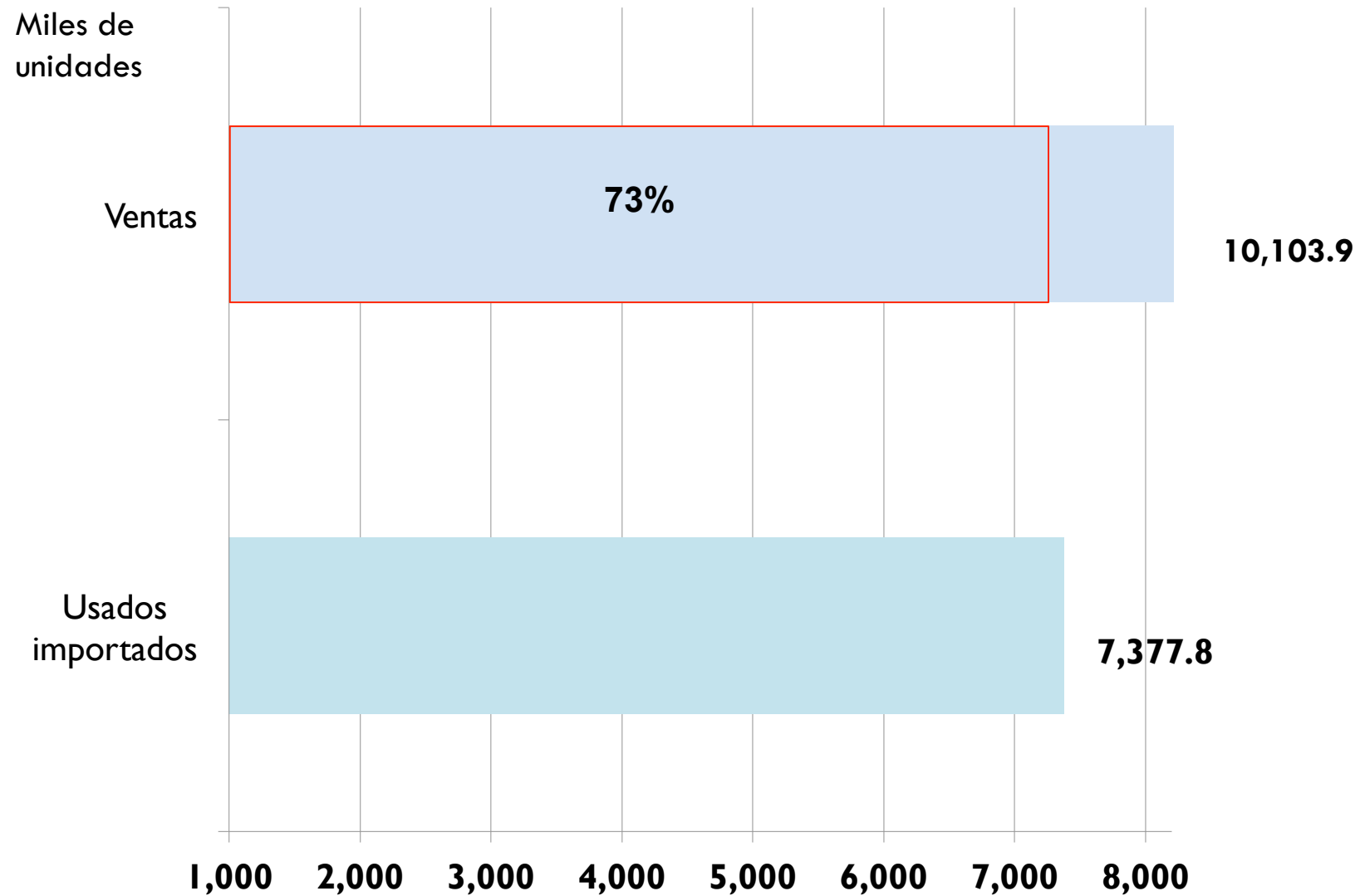
	Julio				Acumulado Enero a Julio			
	2015	2014	Variación		2015	2014	Variación	
			Unidades	%			Unidades	%
Usados importados	15,428	46,371	-30,943	-66.7%	98,892	319,627	-220,735	-69.1%

	2005	2006	2007	2008	2009	2010	2011	2012	2013	2014	2015
Mercado interno enero-julio	612,344	616,663	603,549	599,628	412,732	432,926	481,659	538,615	588,632	596,571	721,539
Usados importados enero-julio	233,280	1,038,389	680,863	684,018	125,687	241,212	384,379	239,010	360,954	319,627	98,892
% de usados importados en mercado interno	38.1%	168.4%	112.8%	114.1%	30.5%	55.7%	79.8%	44.4%	61.3%	53.6%	13.7%

Fuente: Administración General de Aduanas. SHCP.

Al mes de julio de 2015, la importación de autos usados fue de 98 mil 892 unidades, lo que equivale al 13.7% del total de ventas de vehículos nuevos. En julio 2015, la importación disminuyó 66.7% respecto a similar periodo de 2014, lo que representó 30 mil 943 unidades menos.

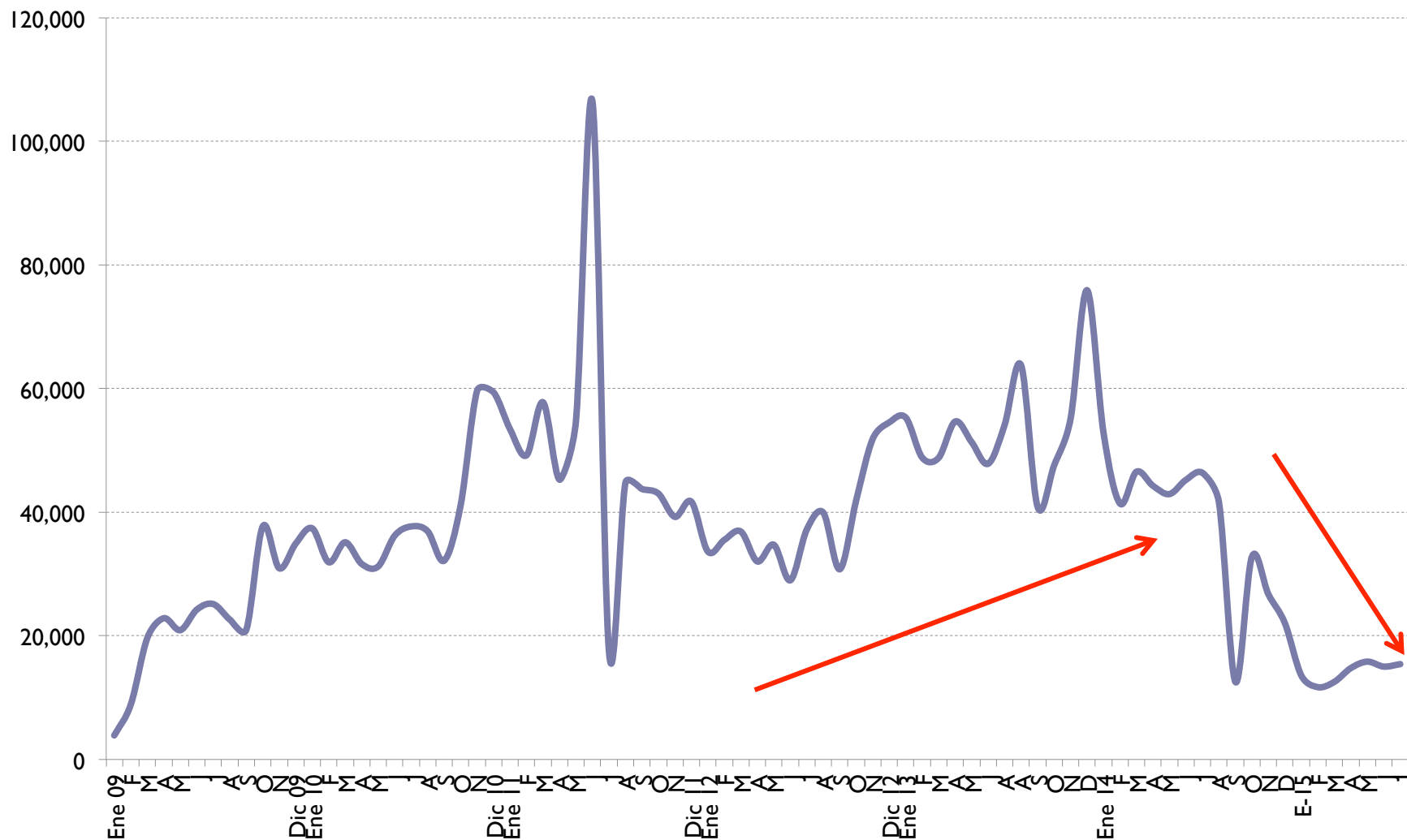
## Usados importados vs. comercialización de unidades nuevas de octubre de 2005 a julio de 2015



Fuente: Administración General de Aduanas. SHCP.

# Volumen mensual de unidades importadas

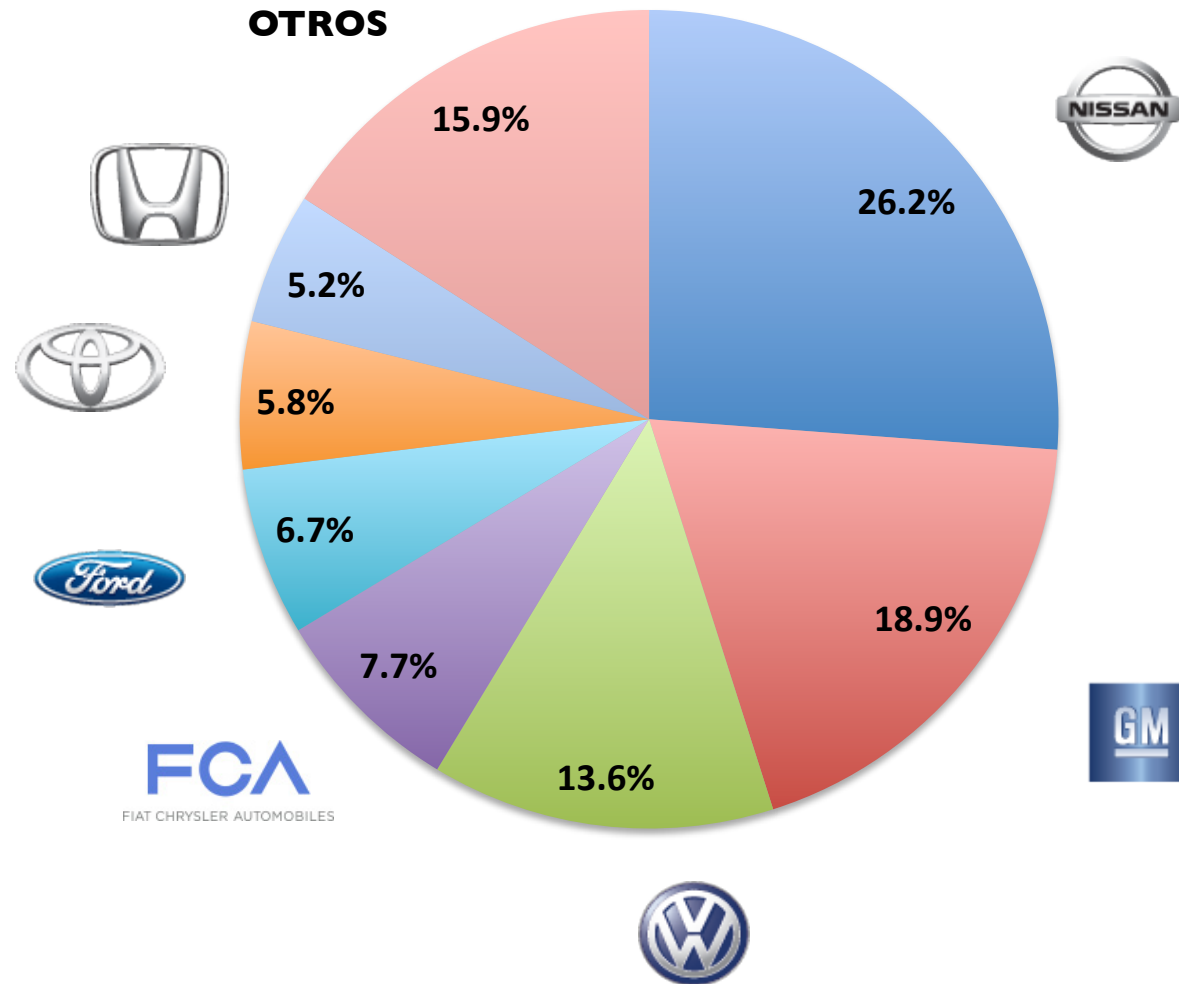
## 2009 a 2015



Fuente: Administración General de Aduanas. SHCP.

# Ranking de marcas enero-agosto de 2015

Participación de las marcas con mayor volumen



Estas siete marcas comercializan el 84.1% del total de vehículos en México.



## Comercialización por marcas de ene.-ago. de 2014 y 2015 (unidades)

MARCA	ENE-AGO 2014 <sup>1</sup>	% DEL TOTAL	ENE-AGO 2015 <sup>1</sup>	% DEL TOTAL	VARIACIÓN	
					ABSOLUTA	RELATIVA
NISSAN	177,614	25.4%	218,315	26.2%	40,701	22.9%
GENERAL MOTORS	138,893	19.8%	157,617	18.9%	18,724	13.5%
VOLKSWAGEN	101,880	14.5%	113,044	13.6%	11,164	11.0%
FCA MÉXICO	55,448	7.9%	64,325	7.7%	8,877	16.0%
FORD MOTOR	50,836	7.3%	55,504	6.7%	4,668	9.2%
TOYOTA	40,805	5.8%	48,538	5.8%	7,733	19.0%
HONDA	34,387	4.9%	43,414	5.2%	9,027	26.3%
MAZDA	24,393	3.5%	35,001	4.2%	10,608	43.5%
HYUNDAI	4,410	0.6%	16,104	1.9%	11,694	265.2%
SEAT	13,933	2.0%	15,545	1.9%	1,612	11.6%
RENAULT	14,569	2.1%	14,399	1.7%	-170	-1.2%
AUDI	8,320	1.2%	8,984	1.1%	664	8.0%
SUZUKI	7,832	1.1%	8,299	1.0%	467	6.0%
BMW	6,716	1.0%	7,605	0.9%	889	13.2%
MERCEDES BENZ*	5,648	0.8%	6,637	0.8%	989	17.5%
PEUGEOT	3,780	0.5%	4,643	0.6%	863	22.8%
MINI	2,562	0.4%	3,408	0.4%	846	33.0%
KIA	-	-	3,119	0.4%	-	-
ACURA	1,432	0.2%	1,575	0.2%	143	10.0%
LINCOLN	1,152	0.2%	1,266	0.2%	114	9.9%
INFINITI	839	0.1%	1,099	0.1%	260	31.0%
SUBARU	903	0.1%	964	0.1%	61	6.8%
LAND ROVER	1,044	0.1%	931	0.1%	-113	-10.8%
VOLVO	626	0.1%	867	0.1%	241	38.5%
ISUZU	822	0.1%	853	0.1%	31	3.8%
PORSCHE	572	0.1%	751	0.1%	179	31.3%
SMART	918	0.1%	671	0.1%	-247	-26.9%
JAGUAR	117	0.0%	99	0.0%	-18	-15.4%
BENTLEY**	n.d	-	n.d	-	-	-
<b>TOTAL</b>	<b>700,452</b>	<b>100.0%</b>	<b>833,577</b>	<b>100.0%</b>	<b>133,125</b>	<b>19.0%</b>

Fuente: Elaborado por AMDA. Con información de AMIA

<sup>1</sup>Incluye camiones pesados.

\*Mercedes Benz Auto proporciona información de camiones ligeros, a partir de noviembre de 2012.

\*\* Bentley no comparte información, a partir de febrero 2014. Reportó una unidad durante enero 2014.

# Comercialización por marcas en agosto de 2014 y 2015

(unidades)

MARCA	AGOSTO 2014 <sup>1</sup>	% DEL TOTAL	AGOSTO 2015 <sup>1</sup>	% DEL TOTAL	VARIACION	
					ABSOLUTA	RELATIVA
NISSAN	26,508	25.5%	29,179	26.0%	2,671	10.1%
GENERAL MOTORS	23,474	22.6%	20,094	17.9%	-3,380	-14.4%
VOLKSWAGEN	13,082	12.6%	15,322	13.7%	2,240	17.1%
FCA MÉXICO	7,143	6.9%	8,382	7.5%	1,239	17.3%
TOYOTA	6,506	6.3%	7,125	6.4%	619	9.5%
FORD MOTOR	7,183	6.9%	6,948	6.2%	-235	-3.3%
HONDA	4,958	4.8%	5,543	4.9%	585	11.8%
MAZDA	3,567	3.4%	4,572	4.1%	1,005	28.2%
HYUNDAI	1,400	1.3%	2,553	2.3%	1,153	82.4%
SEAT	1,895	1.8%	2,072	1.8%	177	9.3%
RENAULT	1,959	1.9%	1,926	1.7%	-33	-1.7%
KIA	-	-	1,620	1.4%	-	-
AUDI	1,095	1.1%	1,258	1.1%	163	14.9%
SUZUKI	1,110	1.1%	1,110	1.0%	0	0.0%
BMW	900	0.9%	1,011	0.9%	111	12.3%
MERCEDES BENZ*	926	0.9%	936	0.8%	10	1.1%
PEUGEOT	494	0.5%	681	0.6%	187	37.9%
MINI	402	0.4%	445	0.4%	43	10.7%
ACURA	238	0.2%	229	0.2%	-9	-3.8%
LINCOLN	163	0.2%	220	0.2%	57	35.0%
INFINITI	130	0.1%	160	0.1%	30	23.1%
SUBARU	116	0.1%	140	0.1%	24	20.7%
ISUZU	193	0.2%	131	0.1%	-62	-32.1%
VOLVO	81	0.1%	113	0.1%	32	39.5%
PORSCHE	85	0.1%	113	0.1%	28	32.9%
LAND ROVER	132	0.1%	80	0.1%	-52	-39.4%
SMART	126	0.1%	55	0.0%	-71	-56.3%
JAGUAR	15	0.0%	20	0.0%	5	33.3%
BENTLEY**	n.d	-	n.d.	-	-	-
<b>TOTAL</b>	<b>103,881</b>	<b>100.0%</b>	<b>112,038</b>	<b>100.0%</b>	<b>8,157</b>	<b>7.9%</b>

Fuente: Elaborado por AMDA. Con información de AMIA

<sup>1</sup>Incluye camiones pesados.

\* Mercedes-Benz no reporta información de comercialización de vehículos ligeros, a partir de noviembre de 2012.

\*\* Bentley no comparte información, a partir de febrero 2014. Reportó una unidad durante enero 2014.

# Comercialización mensual de vehículos ligeros 2005 a 2015

Año	Unidades												Total anual
	Ene	Feb	Mar	Abr	May	Jun	Jul	Ago	Sep	Oct	Nov	Dic	
2005	93,299	89,444	89,483	86,426	83,962	84,897	85,000	90,626	91,078	89,999	100,755	146,799	1,131,768
	7.1%	5.5%	-5.2%	7.7%	1.8%	5.0%	0.6%	9.4%	12.1%	-1.5%	1.4%	0.1%	3.3%
2006	96,227	89,079	96,871	77,877	86,459	87,083	83,067	90,936	92,077	97,468	102,200	140,374	1,139,718
	3.1%	-0.4%	8.3%	-9.9%	3.0%	2.6%	-2.3%	0.3%	1.1%	8.3%	1.4%	-4.4%	0.7%
2007	97,673	86,058	96,484	75,020	84,752	80,460	83,102	88,572	86,545	97,180	97,670	126,350	1,099,866
	1.5%	-3.4%	-0.4%	-3.7%	-2.0%	-7.6%	0.0%	-2.6%	-6.0%	-0.3%	-4.4%	-10.0%	-3.5%
2008	96,844	86,995	80,118	83,103	85,823	81,421	85,324	86,119	76,617	83,306	78,553	101,297	1,025,520
	-0.8%	1.1%	-17.0%	10.8%	1.3%	1.2%	2.7%	-2.8%	-11.5%	-14.3%	-19.6%	-19.8%	-6.8%
2009	69,664	61,578	64,242	51,394	53,438	55,973	56,443	58,926	58,505	67,881	64,913	91,961	754,918
	-28.1%	-29.2%	-19.8%	-38.2%	-37.7%	-31.3%	-33.8%	-31.6%	-23.6%	-18.5%	-17.4%	-9.2%	-26.4%
2010	64,064	59,516	65,414	60,432	61,632	59,909	61,959	66,931	65,932	74,094	75,582	104,941	820,406
	-8.0%	-3.3%	1.8%	17.6%	15.3%	7.0%	9.8%	13.6%	12.7%	9.2%	16.4%	14.1%	8.7%
2011	68,766	66,990	75,125	65,246	68,634	68,365	68,533	75,680	73,997	75,747	83,107	115,696	905,886
	7.3%	12.6%	14.8%	8.0%	11.4%	14.1%	10.6%	13.1%	12.2%	2.2%	10.0%	10.2%	10.4%
2012	75,297	74,703	83,574	69,890	80,267	78,508	76,376	83,326	79,960	83,171	91,826	110,849	987,747
	9.5%	11.5%	11.2%	7.1%	16.9%	14.8%	11.4%	10.1%	8.1%	9.8%	10.5%	-4.2%	9.0%
2013	84,269	80,193	82,767	83,527	87,518	83,713	86,645	88,332	78,351	88,261	100,423	119,364	1,063,363
	11.9%	7.3%	-1.0%	19.5%	9.0%	6.6%	13.4%	6.0%	-2.0%	6.1%	9.4%	7.7%	7.7%
2014	85,504	79,938	85,682	76,865	88,244	84,127	96,211	103,881	89,116	100,923	111,645	133,273	1,135,409
	1.5%	-0.3%	3.5%	-8.0%	0.8%	0.5%	11.0%	17.6%	13.7%	14.3%	11.2%	11.7%	6.8%
2015	103,697	97,558	104,902	94,796	101,982	106,890	111,714	112,038					833,577
	21.3%	22.0%	22.4%	23.3%	15.6%	27.1%	16.1%	7.9%					

Fuente: Elaborado por AMDA con información de AMIA

## Vehículos comercializados ene.-ago. de 2000 a 2015 (unidades)

Segmento	Enero a Agosto															
	2000	2001	2002	2003	2004	2005	2006	2007	2008	2009	2010	2011	2012	2013	2014	2015
Subcompactos	175,510	218,559	269,267	277,821	299,653	286,614	252,977	156,421	202,103	138,687	150,071	171,142	196,052	207,509	233,043	306,504
Compactos	154,978	175,234	162,112	136,671	133,439	131,357	140,670	125,139	157,021	111,497	131,195	164,755	172,048	199,552	187,256	206,530
De lujo	25,600	28,346	29,276	25,962	26,356	25,985	28,330	22,219	30,387	19,908	19,923	21,041	37,565	40,165	38,487	41,400
Deportivos	4,865	3,558	6,041	5,403	3,821	4,610	5,298	4,833	4,252	4,190	4,433	4,762	3,130	3,476	3,591	5,742
Uso múltiple	61,829	68,160	77,828	85,440	106,880	133,227	139,154	109,119	146,753	97,586	99,078	105,797	117,606	135,178	140,568	166,390
Camiones ligeros	96,747	86,328	90,267	85,776	103,196	114,642	135,509	110,794	141,938	98,282	93,843	88,715	94,161	90,005	96,569	105,956
Camiones pesados <sup>1</sup>	3,434	3,533	3,726	3,943	3,829	6,558	5,661	1,638	3,293	1,508	1,314	1,127	1,379	1,079	938	1,055
<b>Total</b>	<b>522,963</b>	<b>583,718</b>	<b>638,517</b>	<b>621,016</b>	<b>677,174</b>	<b>702,993</b>	<b>707,599</b>	<b>530,163</b>	<b>685,747</b>	<b>471,658</b>	<b>499,857</b>	<b>557,339</b>	<b>621,941</b>	<b>676,964</b>	<b>700,452</b>	<b>833,577</b>

## Vehículos comercializados en agosto de 2000 a 2015 (unidades)

Segmento	Agosto															
	2000	2001	2002	2003	2004	2005	2006	2007	2008	2009	2010	2011	2012	2013	2014	2015
Subcompactos	24,777	33,239	36,800	35,631	37,911	36,574	31,522	26,918	24,735	16,561	18,849	23,164	24,562	26,328	35,948	40,470
Compactos	19,244	23,386	19,147	16,197	14,776	17,203	18,651	22,191	19,146	14,499	19,677	24,201	23,792	25,532	27,381	29,895
De lujo	3,181	4,105	3,364	2,975	3,538	3,630	3,715	3,344	3,812	2,327	2,479	2,797	5,152	4,839	4,905	5,703
Deportivos	692	544	791	597	396	582	937	581	545	640	493	626	392	380	377	626
Uso múltiple	7,319	8,758	8,718	11,000	13,059	16,305	17,726	17,964	19,640	13,270	14,367	13,237	16,051	18,606	20,598	23,178
Camiones ligeros	11,720	10,340	11,244	9,408	12,755	15,550	17,674	16,948	17,839	11,491	10,969	11,572	13,241	12,549	14,544	12,080
Camiones pesados <sup>1</sup>	532	412	550	356	436	782	711	626	402	138	97	83	136	98	128	86
<b>Total</b>	<b>67,465</b>	<b>80,784</b>	<b>80,614</b>	<b>76,164</b>	<b>82,871</b>	<b>90,626</b>	<b>90,936</b>	<b>88,572</b>	<b>86,119</b>	<b>58,926</b>	<b>66,931</b>	<b>75,680</b>	<b>83,326</b>	<b>88,332</b>	<b>103,881</b>	<b>112,038</b>

<sup>1</sup> Camiones ligeros incluye: F450 y F550 .

# Ventas por segmento enero-agosto de 2015

Subcompactos			
Modelo	Marca	Unidades	% del Segmento
Aveo	GM	46,740	15%
Vento	VW	35,828	12%
Tsuru	Nissan	32,525	11%
March	Nissan	31,047	10%
Spark	GM	27,550	9%
Resto segmento		132,814	43%
Total		306,504	100%

De lujo			
Modelo	Marca	Unidades	% del Segmento
Altima	Nissan	3,455	8%
Passat	VW	3,365	8%
Camry	Toyota	2,262	5%
Accord	Honda	2,135	5%
Chrysler 200	Chrysler	936	2%
Resto segmento		29,245	71%
Total		41,398	100%

Usos múltiples			
Modelo	Marca	Unidades	% del Segmento
Xtrail	Nissan	16,715	10%
Trax	GM	15,635	9%
CR-V-	Honda	14,896	9%
CX-5	Mazda	9,449	6%
Journey	Dodge	7,245	4%
Resto segmento		102,450	62%
Total		166,390	100%

Compactos			
Modelo	Marca	Unidades	% del Segmento
Versa	Nissan	38,542	19%
Nuevo Jetta	VW	28,438	14%
Sentra 2.0	Nissan	22,446	11%
Tiida Sedán	Nissan	18,623	9%
Mazda 3 Sedan	Mazda	14,310	7%
Resto segmento		84,171	41%
Total		206,530	100%

Deportivos			
Modelo	Marca	Unidades	% del Segmento
Mustang	Ford	1,839	32%
León	Seat	1,368	24%
Camaro	GM	818	14%
León SC 2P	Seat	682	12%
Challenger	Chrysler	422	7%
Resto segmento		615	11%
Total		5,744	100%

Camiones ligeros			
Modelo	Marca	Unidades	% del Segmento
Chasis Largo	Nissan	16,520	16%
Pick up Doble Cabina	Nissan	8,491	8%
Ranger Crew Cab	Ford	6,523	6%
Frontier	Nissan	6,133	6%
Estacas Largo	Nissan	6,000	6%
Resto segmento		62,289	59%
Total		105,956	100%

# Los diez modelos más vendidos

Posición	Modelo	Marca	Segmento	Unidades	% del Mercado	Variación 2015 vs. 2014	
						Unidades	%
1	AVEO	GM	Subcompactos	46,740	5.6%	3,957	9.2%
2	VERSA	Nissan	Compactos	38,542	4.6%	5,950	18.3%
3	VENTO	VW	Subcompactos	35,828	4.3%	13,104	57.7%
4	TSURU	Nissan	Subcompactos	32,525	3.9%	3,031	10.3%
5	MARCH	Nissan	Subcompactos	31,047	3.7%	10,331	49.9%
6	NUEVO JETTA	VW	Compactos	28,438	3.4%	6,588	30.2%
7	SPARK	GM	Subcompactos	27,550	3.3%	1,586	6.1%
8	SENTRA 2.0	Nissan	Compactos	22,446	2.7%	3,528	18.6%
9	TIIDA	Nissan	Compactos	18,623	2.2%	1,504	8.8%
10	Matiz	GM	Subcompactos	18,158	2.2%	6,935	61.8%

Fuente: Elaborado por AMDA con información de AMIA

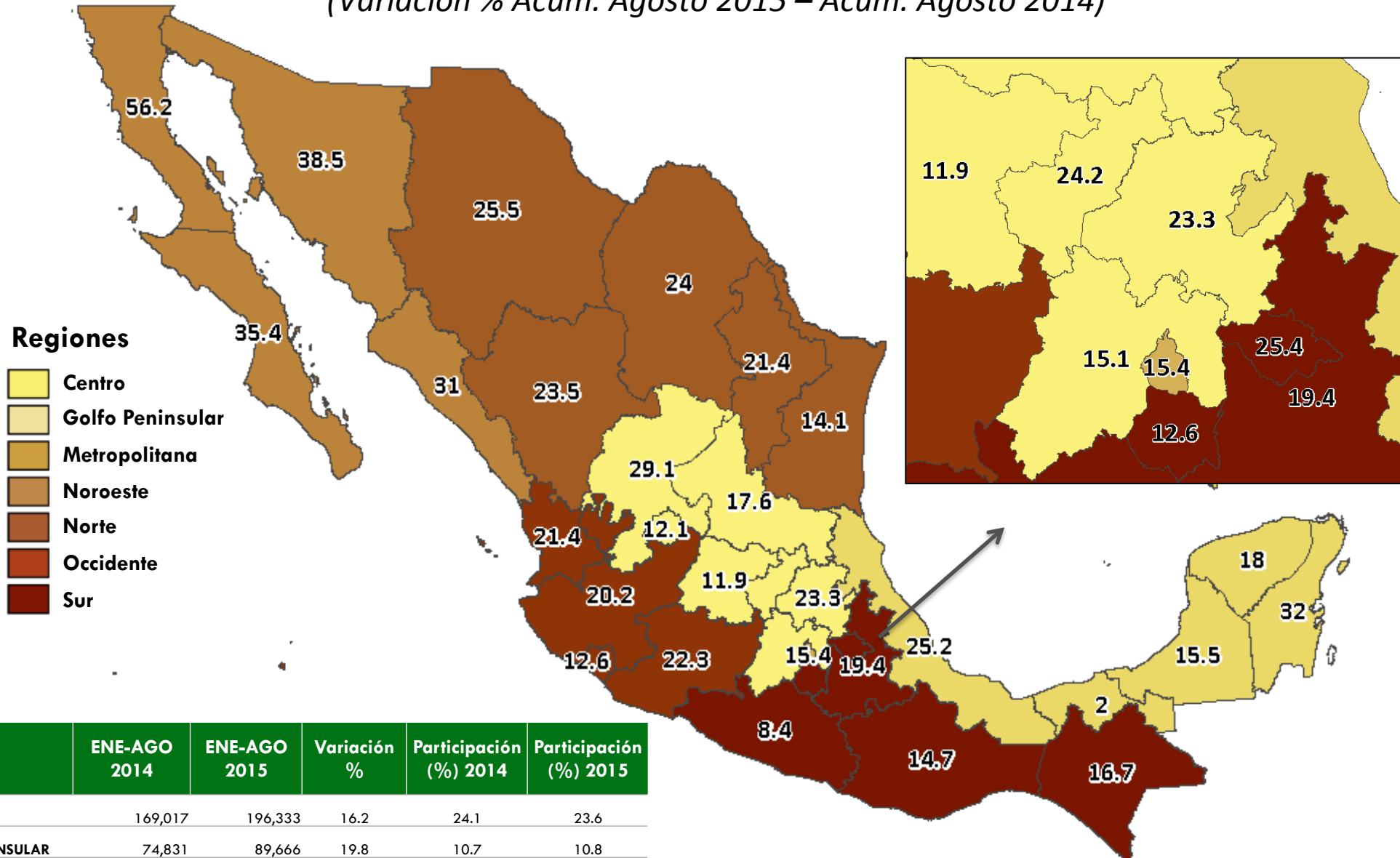
Los diez modelos de mayor venta en el mercado mexicano durante los meses de enero a agosto de 2015 acumularon 299 mil 897 unidades, lo que significa una cobertura del 36% del total de vehículos ligeros comercializados en el lapso de referencia.

Nissan coloca en esta ocasión cinco de los 10 modelos más vendidos en el país, General Motors tres y VW dos.



# Comercialización por región

(Variación % Acum. Agosto 2015 – Acum. Agosto 2014)



	ENE-AGO 2014	ENE-AGO 2015	Variación %	Participación (%) 2014	Participación (%) 2015
<b>CENTRO</b>	169,017	196,333	16.2	24.1	23.6
<b>GOLFO PENINSULAR</b>	74,831	89,666	19.8	10.7	10.8
<b>METROPOLITANA</b>	154,419	178,310	15.5	22.0	21.4
<b>NOROESTE</b>	39,593	55,198	39.4	5.7	6.6
<b>NORTE</b>	107,665	130,658	21.4	15.4	15.7
<b>OCCIDENTE</b>	73,792	88,728	20.2	10.5	10.6
<b>SUR</b>	81,141	94,684	16.7	11.6	11.4
<b>TOTAL</b>	<b>700,458</b>	<b>833,577</b>	<b>19.0</b>	<b>100.0</b>	<b>100.0</b>

Fuente: AMDA con información de Urban Science.  
Regionalización utilizada conforme a IRAES. Banamex

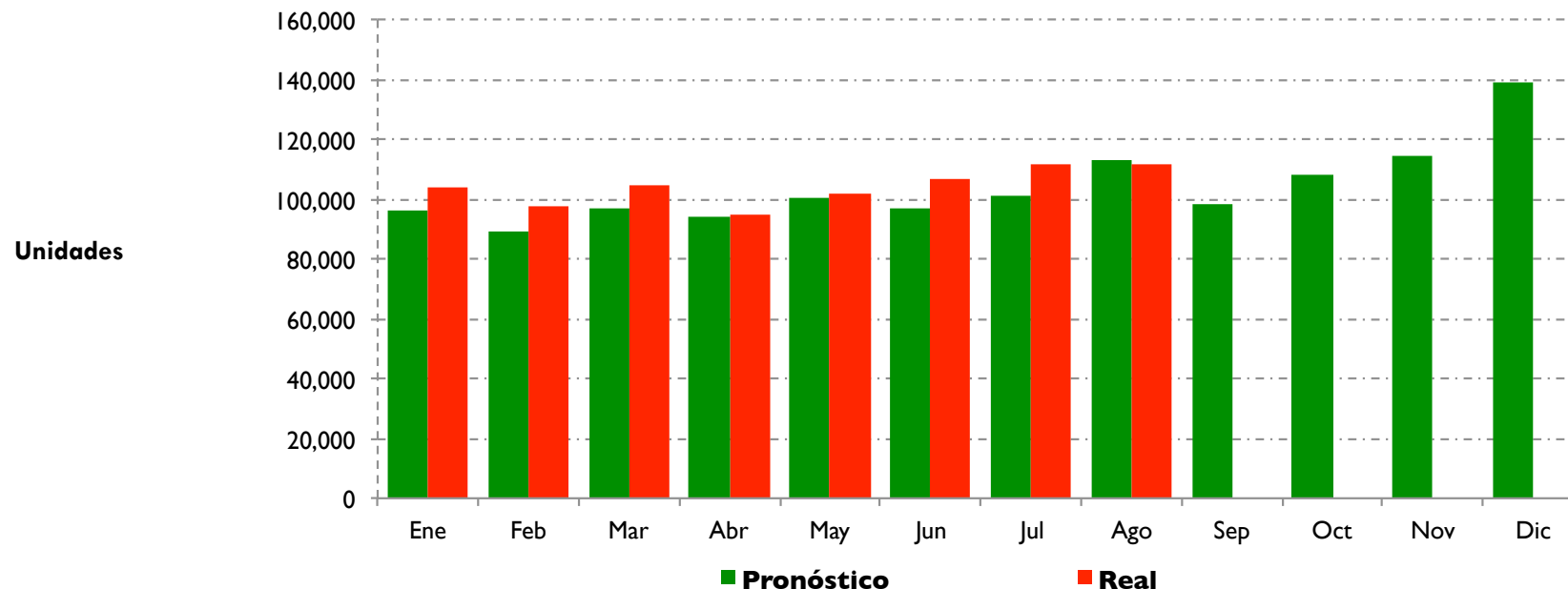
# Pronóstico mensual de vehículos ligeros

El volumen de unidades comercializadas de enero a agosto de 2015 fue de 800 mil 577 unidades, **0.2%** por encima de lo estimado por AMDA para este lapso, conforme al ajuste realizado en julio.

	Ene-Ago	Variación %	Agosto	Variación %
Pronóstico	834,897	<b>0.2%</b>	113,358	
Real	833,577		112,038	<b>1.2%</b>

## Pronóstico para septiembre de 2015

**102 mil 899 unidades**



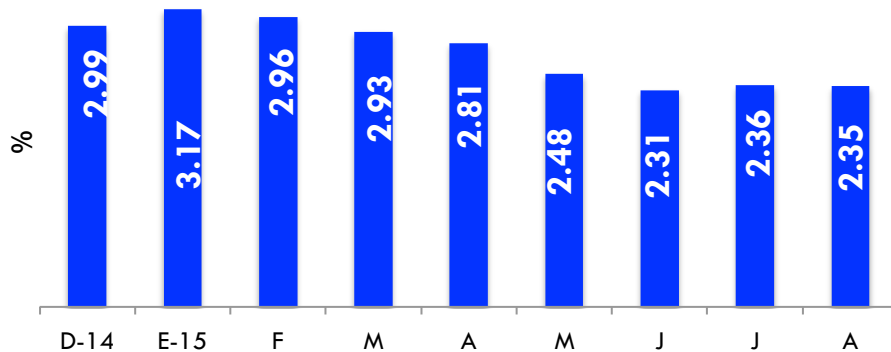
Fuente: Elaborado por AMDA





# Estados Unidos: Proyecciones de Producto Interno Bruto

## Pronóstico de la Variación del PIB de Estados Unidos para 2015 (Media)

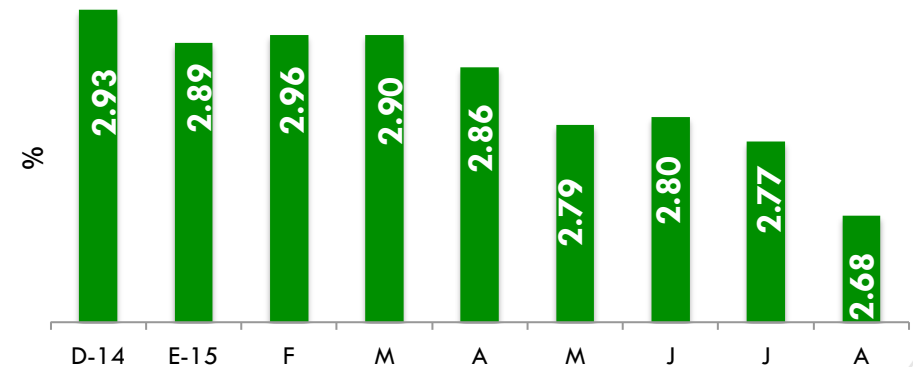


Fuente: Banxico

La expectativa de agosto para el crecimiento del PIB estadounidense en 2015 se revisó a la baja en 0.01 puntos porcentuales.

Se prevé un ligero ajuste a la baja para el crecimiento del PIB estadounidense en 2016, según la encuesta de agosto.

## Pronóstico de la Variación del PIB de Estados Unidos para 2016 (Media)



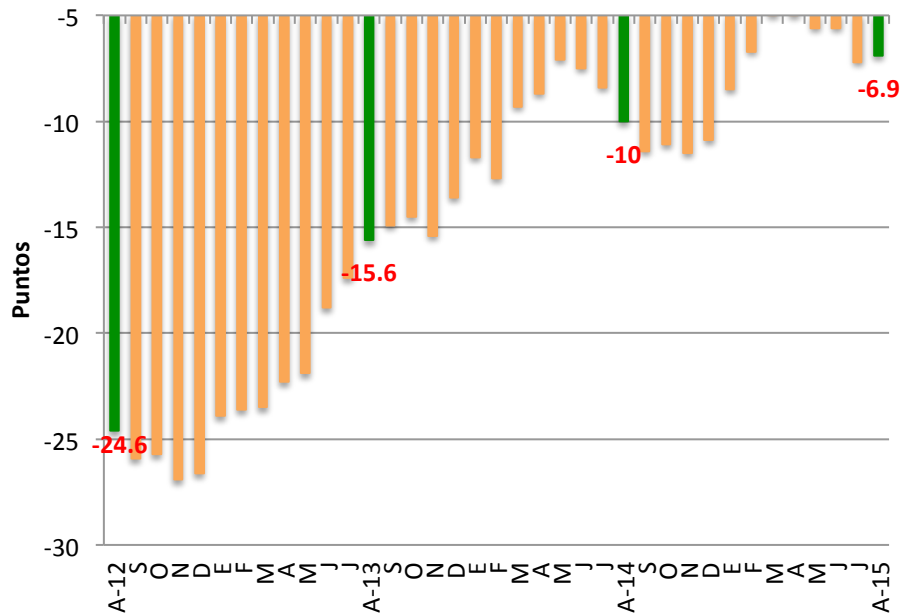
Fuente: Banxico



# Confianza del consumidor en Estados Unidos y Euro Zona

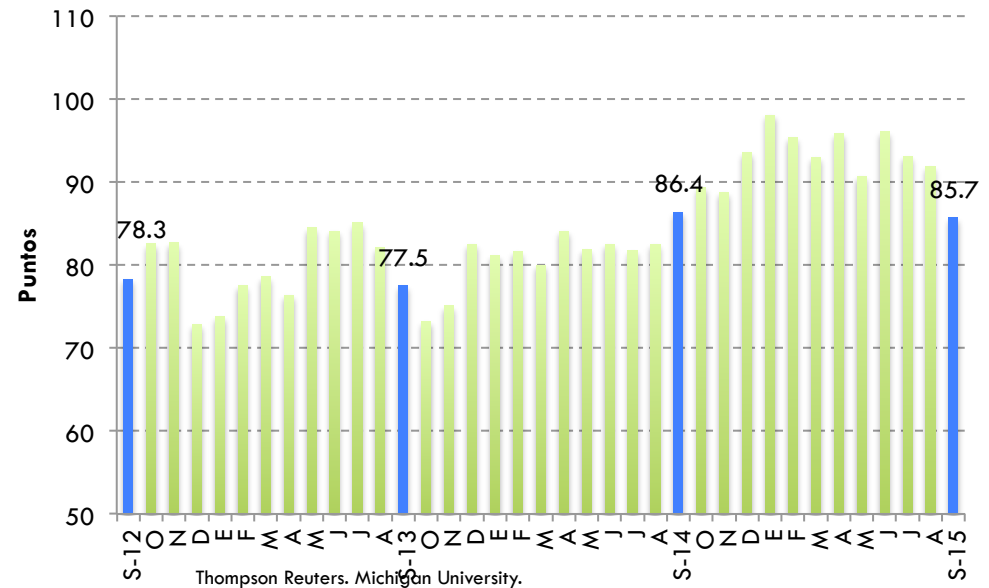
- Variación porcentual mensual (Sep2015-Ago2015): **-6.7%**
- Variación porcentual anual (Sep15-Sep14): **-0.81%**

## Euro zona: confianza del consumidor



Fuente: Comisión Europea

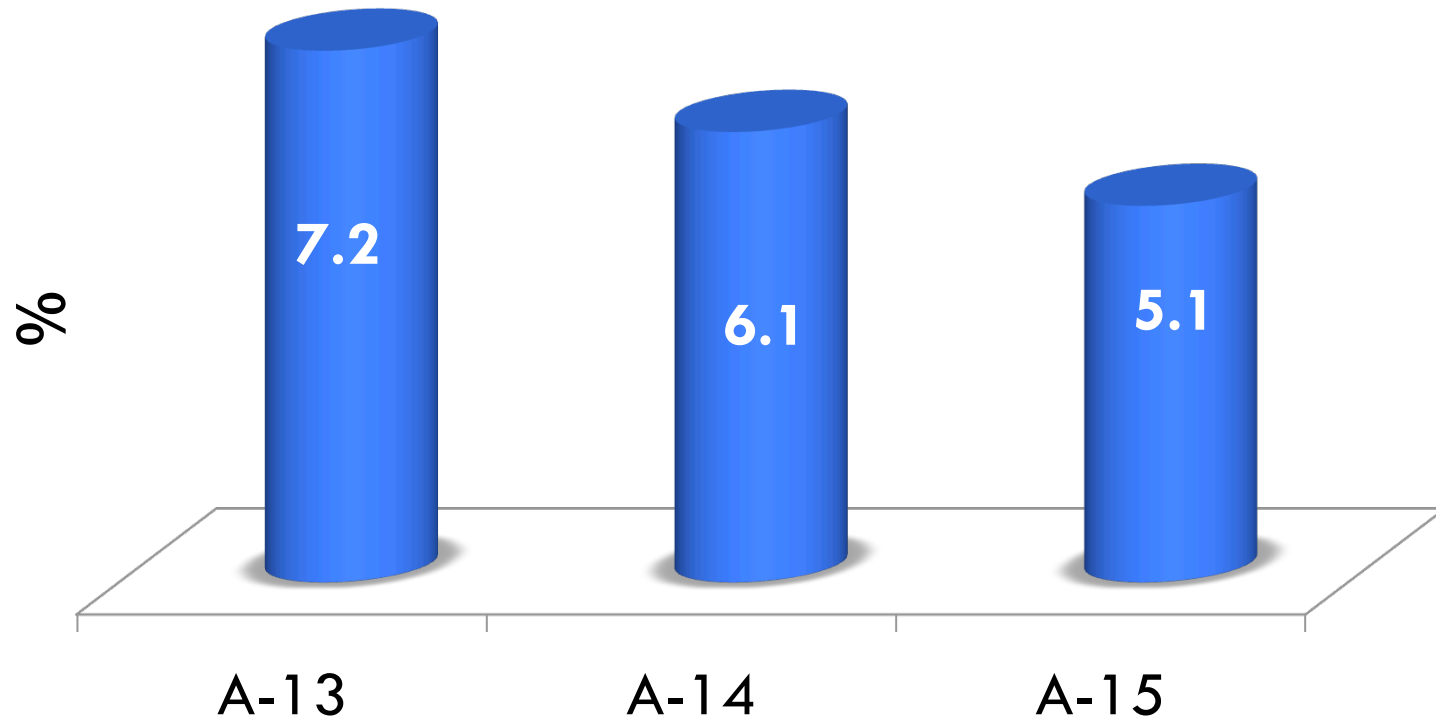
## EUA: Índice de confianza del consumidor



- Con respecto al mes inmediato anterior la confianza retrocedió 0.3 puntos, mientras que contra el mismo periodo del año anterior aumentó 3.1 puntos.

# Desempleo en Estados Unidos







## Tasa desempleo



Fuente: BLS  
\*% de la fuerza laboral

- Es la tasa mas baja presentada en mes similar desde 2008, y representa el menor nivel alcanzado durante 2015.

# Comercialización de vehículos ligeros (unidades)

Ventas en algunos países						
	Agosto			Enero-Agosto		
	2015	2014	Variación %	2015	2014	Variación %
	1,577,179	1,586,075	<b>-0.6</b>	11,611,179	11,186,227	<b>3.8</b>
	59,203	53,505	<b>10.6</b>	1,065,556	926,362	<b>15.0</b>
	199,853	259,110	<b>-22.9</b>	1,689,074	2,121,468	<b>-20.4</b>
	55,918	45,355	<b>23.3</b>	714,062	583,663	<b>22.3</b>
	175,512	171,703	<b>2.2</b>	1,286,795	1,257,993	<b>2.3</b>
	112,038	103,881	<b>7.9</b>	833,577	700,452	<b>19.0</b>

Fuente: AN, FEDERAUTO, AMDA, DESROSSIERS, FENABRAVE y ANFAC.

# Evolución de Precios

Expectativas de inflación anual (%)



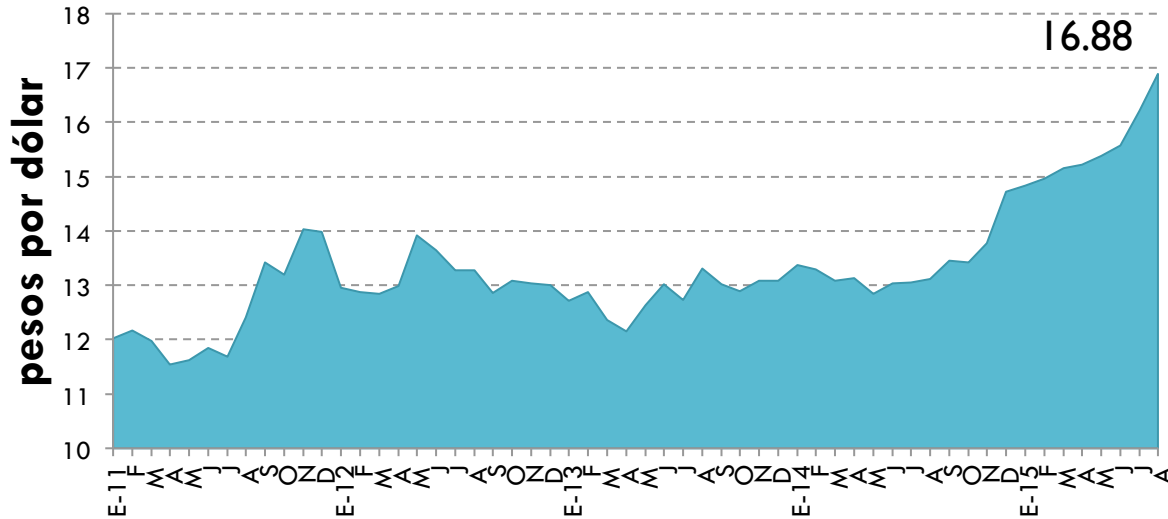
Fuente: Banxico

La inflación mensual para agosto de 2015 fue de 0.21%, situándose por debajo de los estimado por los especialistas (0.25%), alcanzando un nivel anual de 2.59%.



# Cetes y Tipo de Cambio

## Tipo de cambio (Cierre de mes)



Fuente: Banxico

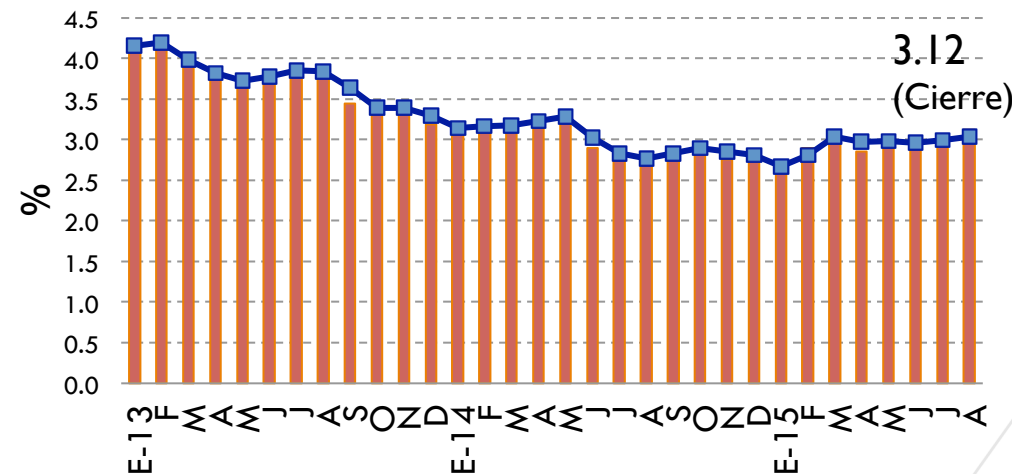
Al cierre de 2015 la tasa del Cete a 28 días se situará en 3.40 puntos porcentuales (3.33 puntos en la encuesta precedente). Para 2016 se estima sea de 4.19 puntos.

[Banxico 01/09/15]

Los analistas prevén que para el cierre 2015 el tipo de cambio se ubicará en 16.36 pesos por dólar. Para 2016 se estima sea de 16.01.

[Banxico 01/09/15]

## Tasa de Interés. CETES a 28 días.

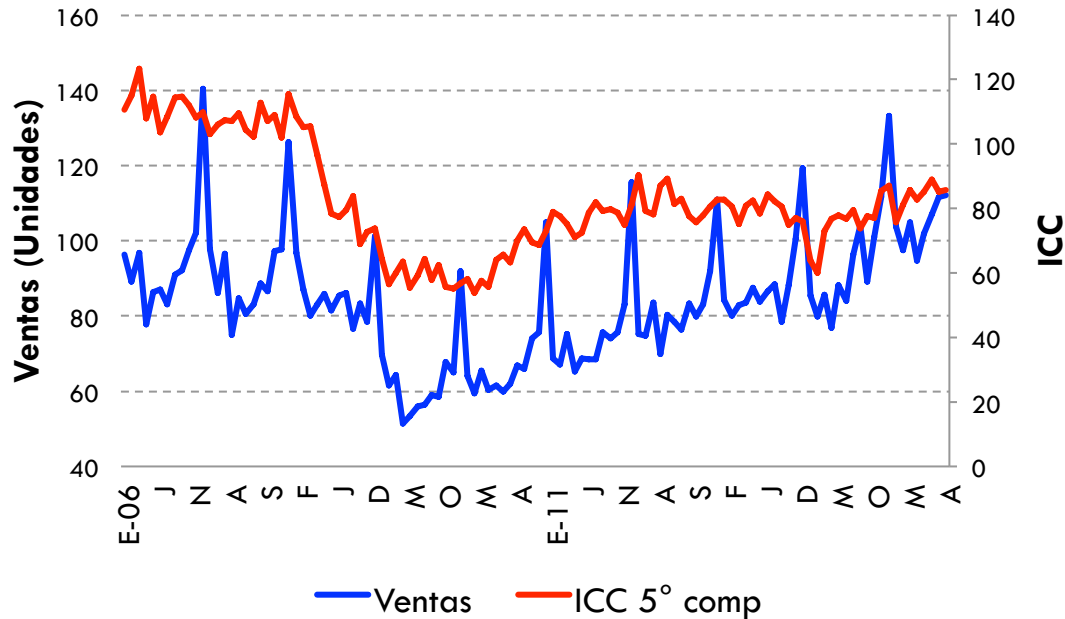


■ Rendimiento al cierre
 ■ Promedio mensual



# Confianza del Consumidor (ICC 5° componente)

## Confianza del consumidor y ventas



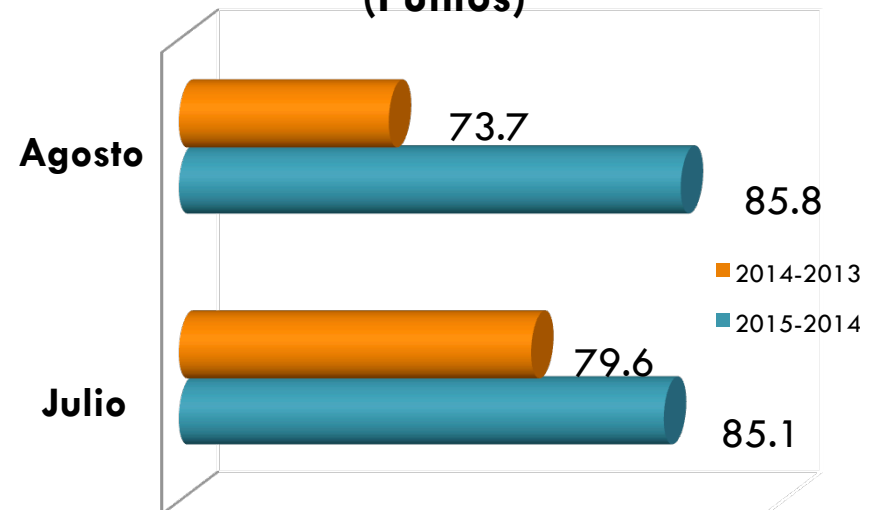
Fuente: INEGI

- La variación porcentual anual del quinto componente del Índice de Confianza del Consumidor es positiva a agosto de 2015.

## ICC 5° Componente

- Variación % anual ago 2015- ago 2014: **16.4 %**
- Variación % mensual ago 2015 - jul 2014: **0.82%**

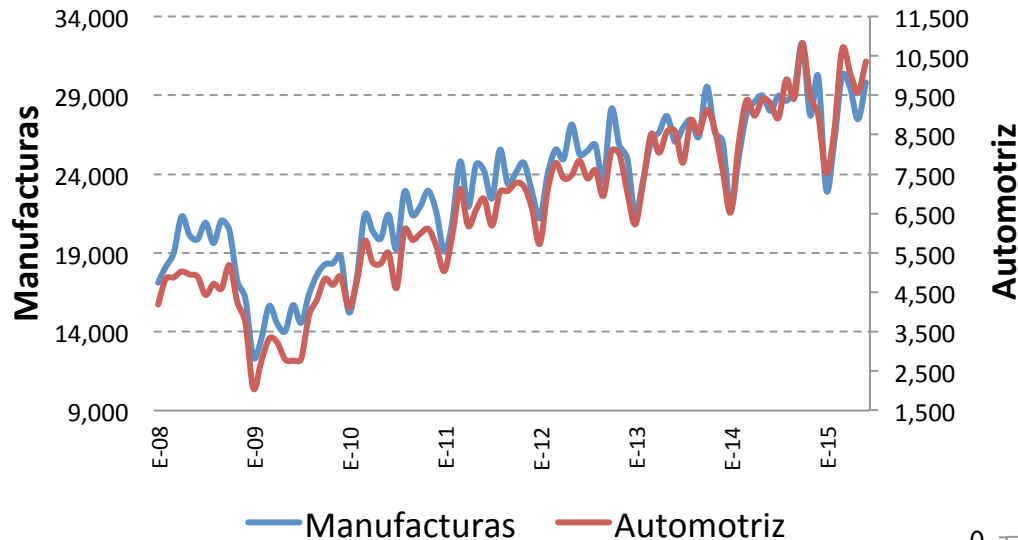
## ICC. 5° Componente. A Agosto 2015 (Puntos)





# Exportaciones manufactureras y automotriz

## Exportaciones manufactureras (millones de dólares)

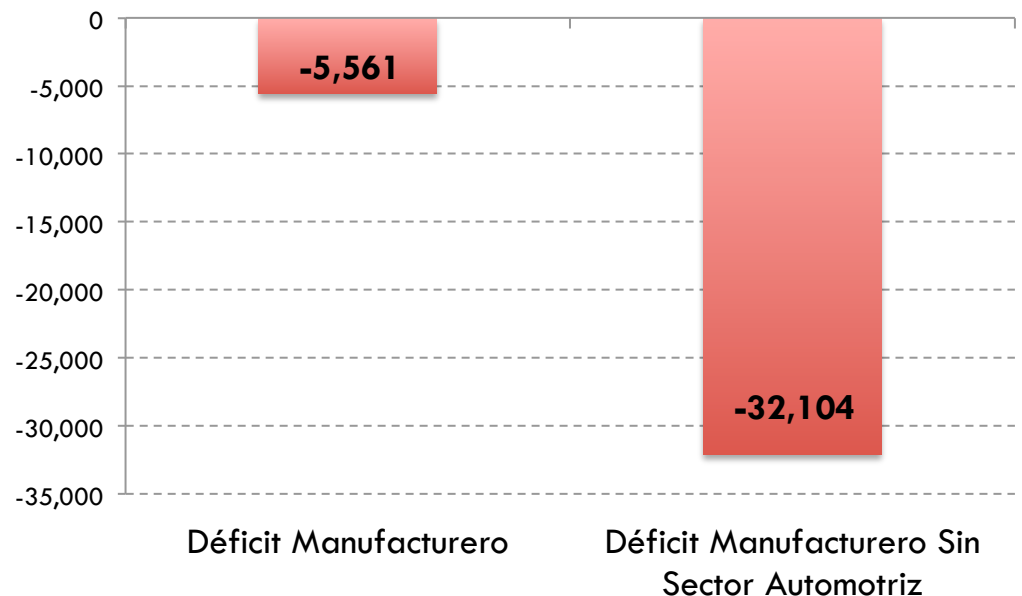


Fuente: INEGI

- El déficit del sector manufacturero en Junio de 2015 fue de 5 mil 561 millones de dólares.
- El superávit de la balanza automotriz fue en junio de 2015 de 26 mil 543 millones de dólares.
- Sin considerar el saldo positivo de la balanza automotriz, el déficit manufacturero hubiera sido de 32 mil 104 millones de dólares.

- Exportaciones manufactureras:  
Jul14-Jun14: **-0.9%**  
Jul14-Jul13: 2.0%
- Exportaciones automotrices:  
Jul14-Jun14: **-9.3%**  
Jul14-Jul13: 5.3%

## Déficit del sector manufacturero. Junio 2015



Fuente: INEGI





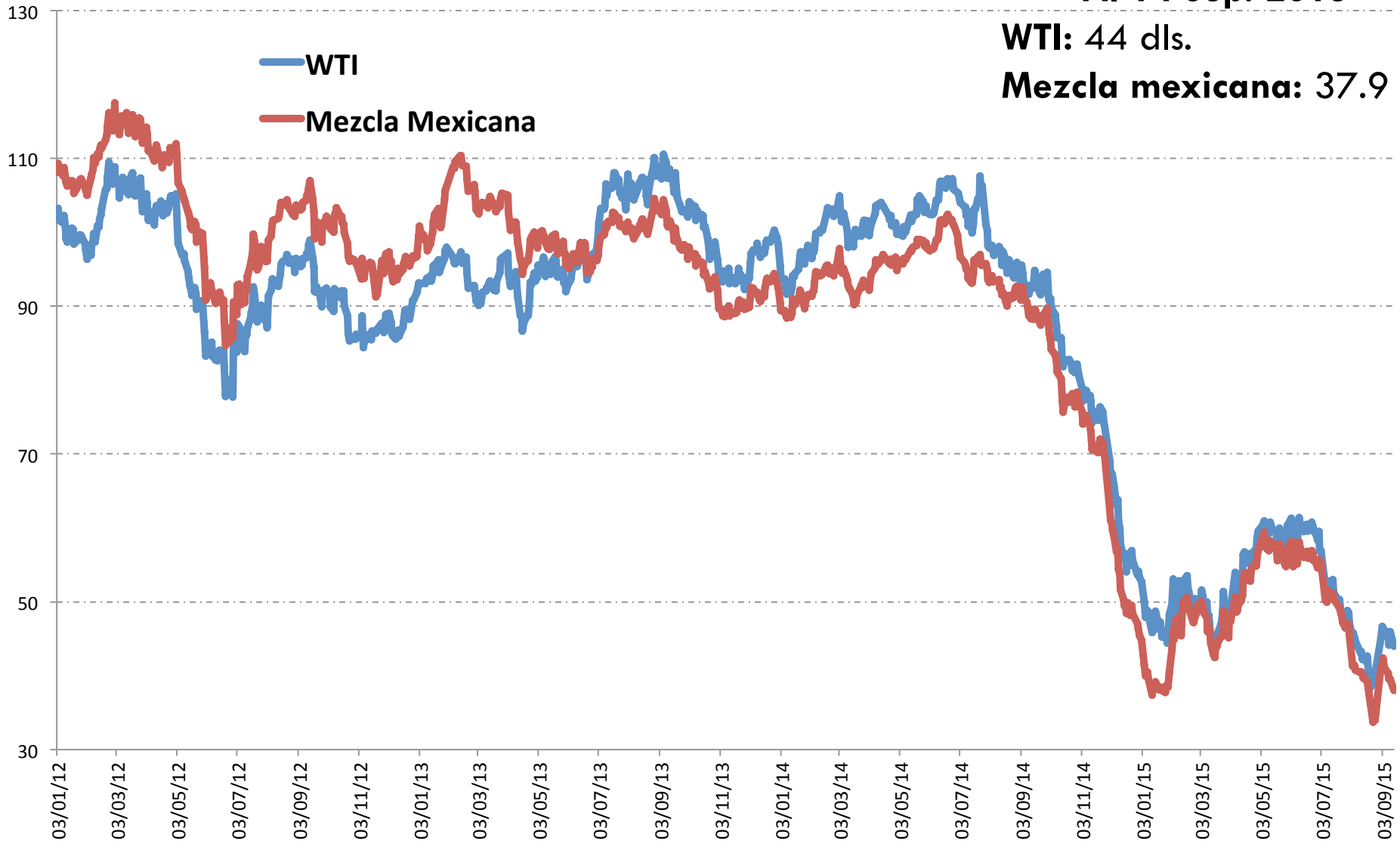
# Precios del Petróleo

## Dólares por barril

Al 14 Sep. 2015

WTI: 44 dls.

Mezcla mexicana: 37.9 dls.



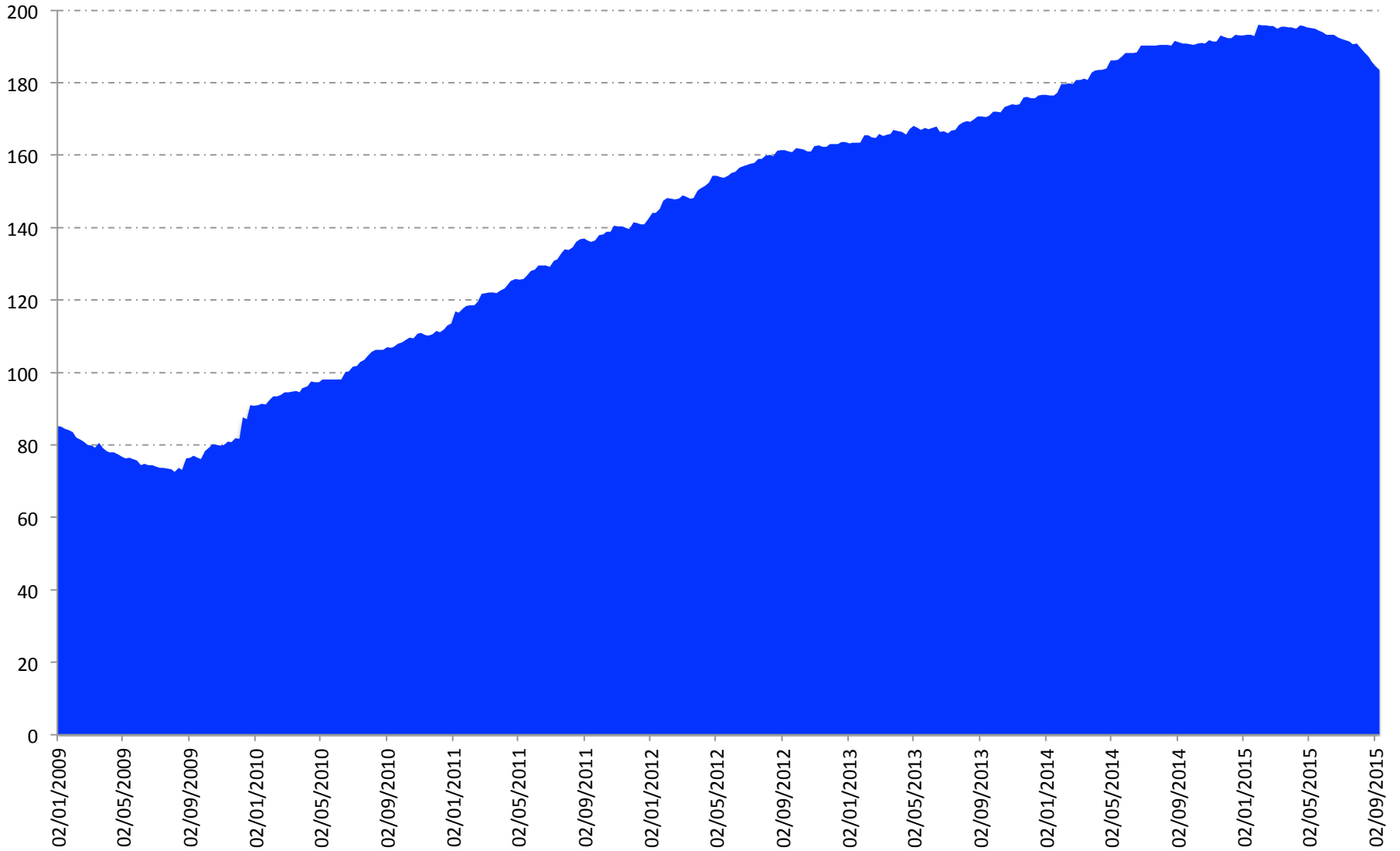
Fuente: Banxico



# Saldo semanal de la reserva internacional neta

(Miles de millones de dólares)

11-sep-2015 = 183.5

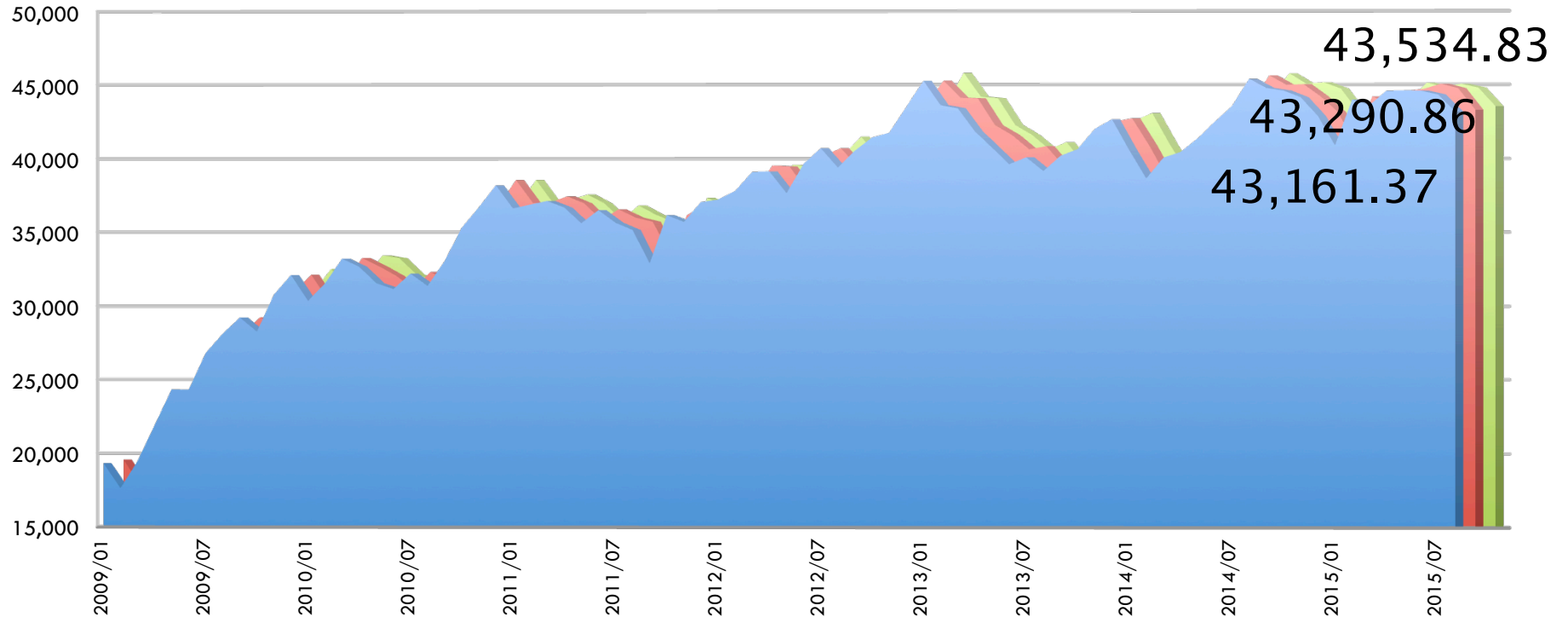


Fuente: Banxico



# Índice de precios y cotizaciones de la BMV 1978=0.78

Puntos



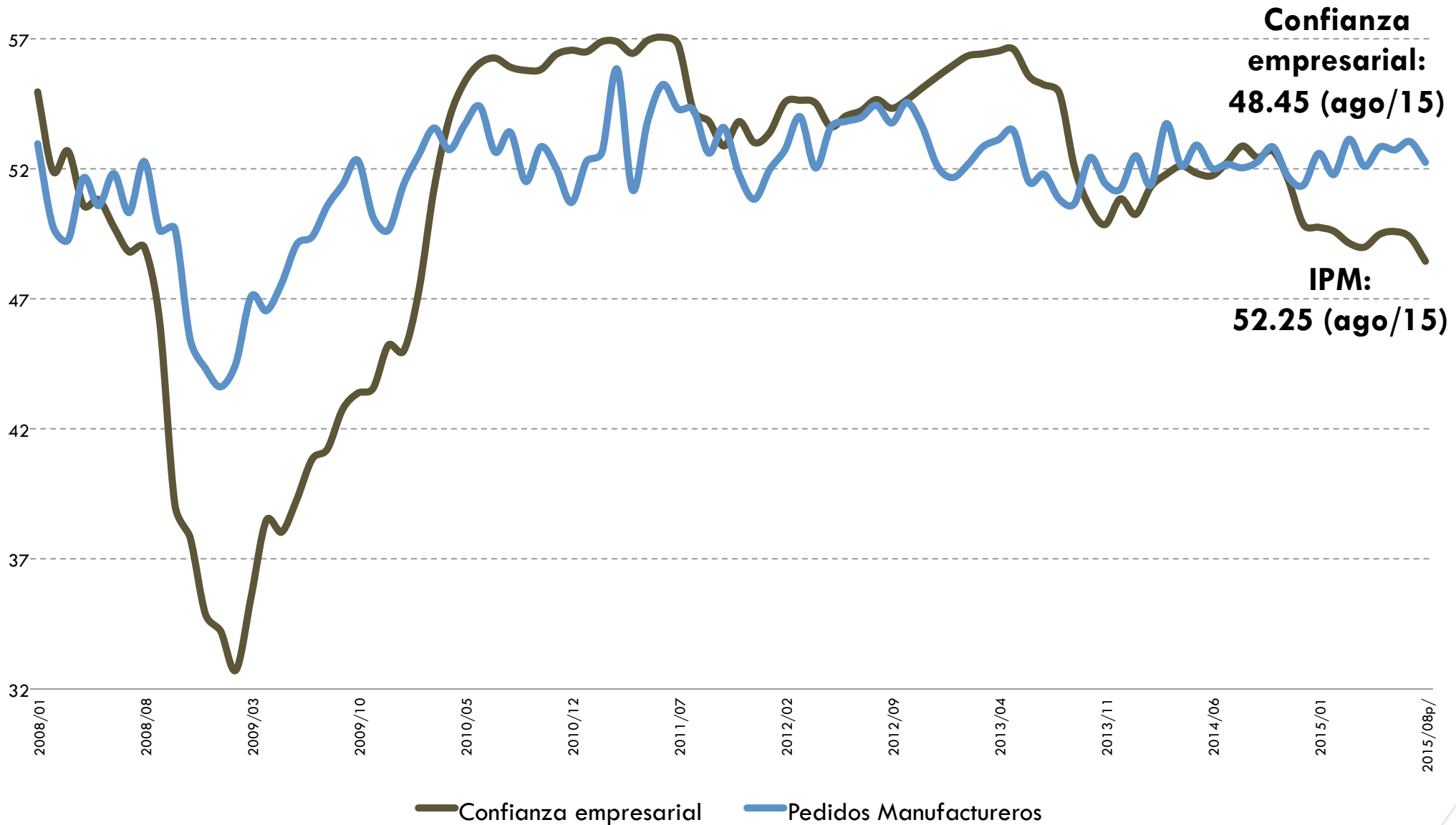
■ Mínimo ■ Último del mes ■ Máximo

Fuente: INEGI  
Información a Agosto 2015



# Indicadores del productor manufacturero

Puntos

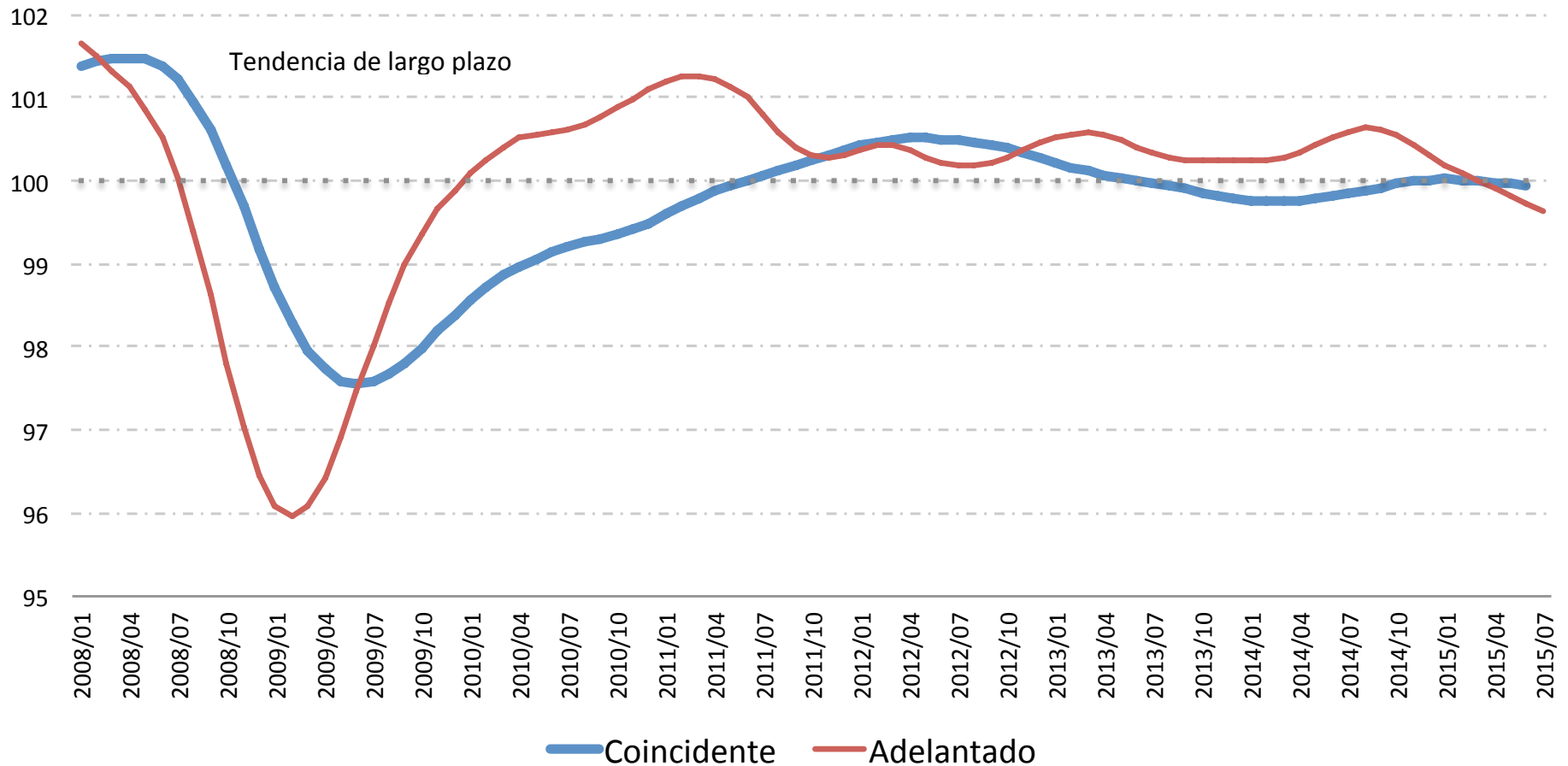


**Confianza  
empresarial:  
48.45 (ago/15)**

**IPM:  
52.25 (ago/15)**

# Sistema de indicadores cíclicos

Puntos



- El dato del indicador adelantado para julio de 2015 registró una disminución de 0.9 puntos respecto al mismo mes del año 2014.

Fuente: INEGI  
Información a julio 2014