



Asociación Mexicana de
Distribuidores de Automotores

Evolución de la comercialización de Camiones Pesados

Agosto 2015





Comercialización Mayoreo (Unidades)

Venta Mayoreo Agosto		Var. %
2014	2015	

Venta Mayoreo Acumulado a Agosto		Var. %
2014	2015	

CARGA

Clase 4 y Clase 5

Clase 6

Clase 7

Clase 8

Tractocamiones Quinta Rueda

315	294	-6.7
117	125	6.8
139	83	-40.3
729	787	8.0
1046	1,333	27.4

CARGA

Clase 4 y Clase 5

Clase 6

Clase 7

Clase 8

Tractocamiones Quinta Rueda

2,939	1,897	-35.5
876	1,094	24.9
506	646	27.7
5,241	5,274	0.6
7,757	8,578	10.6

Total Carga

2,346	2,622	11.8
--------------	--------------	-------------

Total Carga

17,319	17,489	1.0
---------------	---------------	------------

PASAJE

Clase 5 y Clase 6

Clase 7

Clase 8

Autobuses Foráneos

70	54	-22.9
383	466	21.7
97	111	14.4
96	117	21.9

PASAJE

Clase 5 y Clase 6

Clase 7

Clase 8

Autobuses Foráneos

612	727	18.8
2,654	2,689	1.3
857	919	7.2
1,015	769	-24.2

Total Pasaje

646	748	15.8
------------	------------	-------------

Total Pasaje

5,138	5,104	-0.7
--------------	--------------	-------------

Total General

2,992	3,370	12.6
--------------	--------------	-------------

Total General

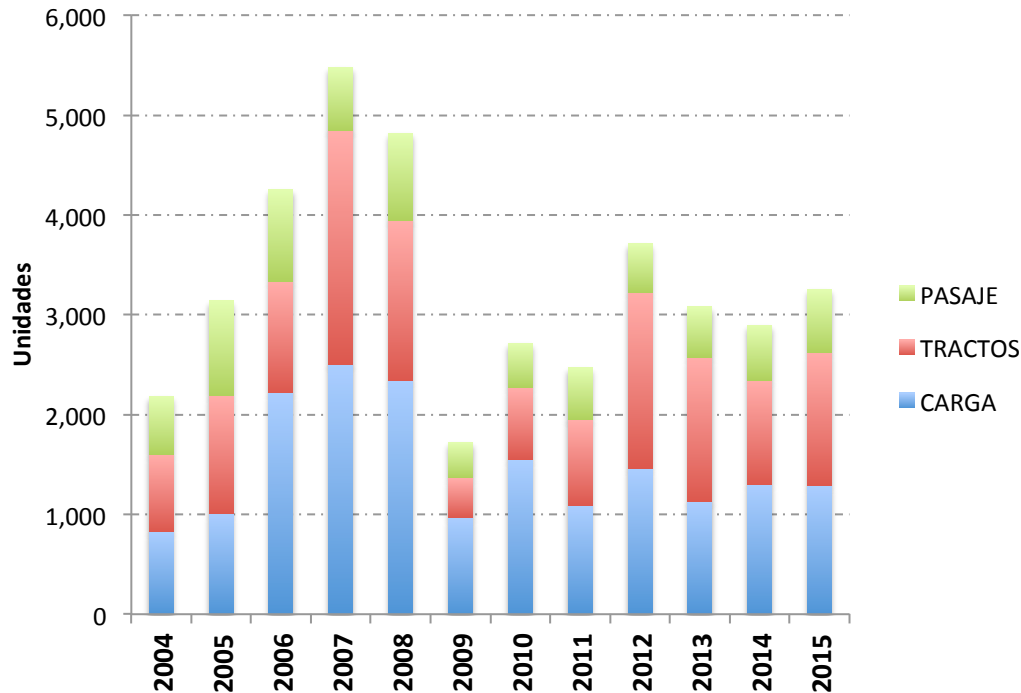
22,457	22,593	0.6
---------------	---------------	------------

Fuente: ANPACT



Comercialización al Mayoreo

AGOSTO



En agosto de 2015, la estructura de comercialización al mayoreo de camiones pesados fue de 40% carga, 41% tractos y 19% pasaje.

- INCREMENTO DE 5.6% RESPECTO A SIMILAR PERÍODO DE 2013.
- DISMINUCIÓN DE -12.4% RESPECTO A SIMILAR PERÍODO DE 2012.
- CRECIMIENTO DE 31.6% RESPECTO A MISMO PERÍODO DE 2011.
- CRECIMIENTO DE 19.9% RESPECTO A MISMO PERÍODO DE 2010.
- CRECIMIENTO DE 88.7% RESPECTO A SIMILAR PERÍODO DE 2009.
- POR DEBAJO DE MISMO LAPSO DE 2008: -32.5%
- POR DEBAJO DE LOS RESULTADOS DE AGOSTO DE 2007: -40.7%

	2004	2005	2006	2007	2008	2009	2010	2011	2012	2013	2014	2015	Var(%) 15 Vs 14
CARGA	831	1,013	2,220	2,503	2,341	969	1,551	1,089	1,461	1,130	1,300	1,289	-0.8
TRACTOS	770	1,178	1,117	2,340	1,601	399	721	862	1,763	1,447	1,046	1,333	27.4
PASAJE	585	950	920	639	879	356	440	520	488	504	550	631	14.7
TOTAL	2,186	3,141	4,257	5,482	4,821	1,724	2,712	2,471	3,712	3,081	2,896	3,253	12.3

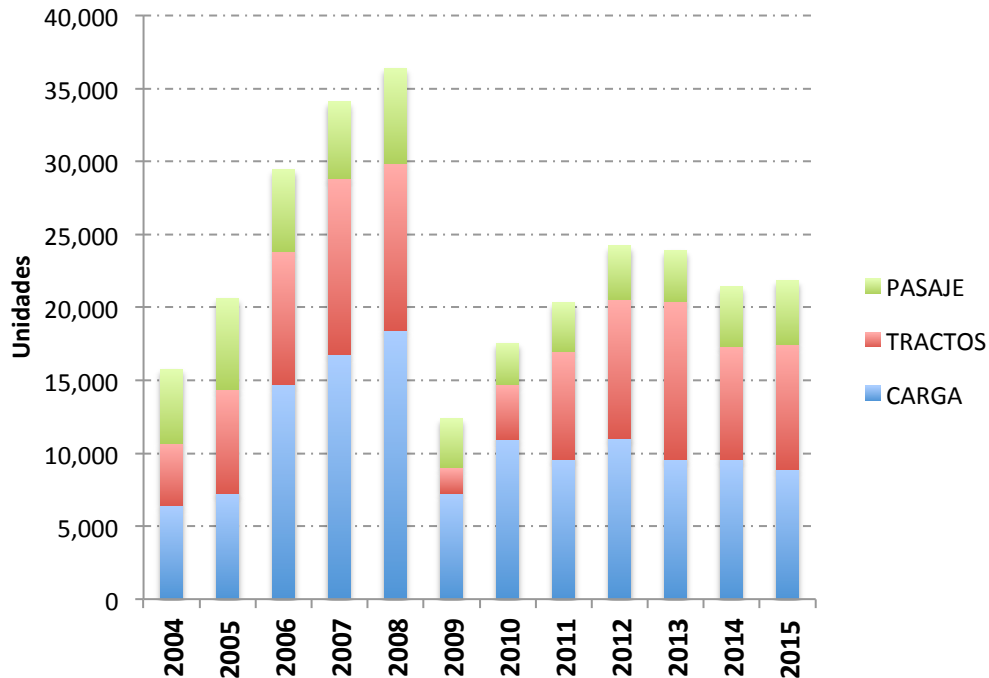
Fuente: Elaborado por AMDA con cifras de ANPACT

*Excluye Autobuses. Mínimos y máximos marcados en rojo y verde respectivamente



Comercialización al Mayoreo acumulado

ENERO-AGOSTO



En enero-agosto de 2015, la estructura de comercialización al mayoreo de camiones pesados fue de 41% carga, 39% tractos y 20% pasaje.

- DISMINUCIÓN DE **-8.8%** RESPECTO A SIMILAR PERÍODO DE 2013.
- DISMINUCIÓN DE **-9.9%** RESPECTO A SIMILAR PERÍODO DE 2012.
- CRECIMIENTO DE **7.4%** RESPECTO A MISMO PERÍODO DE 2011.
- CRECIMIENTO DE **24.4%** RESPECTO A MISMO PERÍODO DE 2010.
- CRECIMIENTO DE **76.6%** RESPECTO A SIMILAR PERÍODO DE 2009.
- POR DEBAJO DE MISMO LAPSO DE 2008: **-40.0%**
- POR DEBAJO DE LOS RESULTADOS DE ENERO A JULIO DE 2007: **-36.1%**

	2004	2005	2006	2007	2008	2009	2010	2011	2012	2013	2014	2015	Var(%) 15 Vs 14
CARGA	6,404	7,230	14,688	16,780	18,427	7,277	10,944	9,607	11,022	9,577	9,562	8,911	-6.8
TRACTOS	4,296	7,167	9,137	12,035	11,476	1,717	3,748	7,382	9,542	10,813	7,757	8,578	10.6
PASAJE	5,059	6,250	5,653	5,312	6,485	3,363	2,857	3,326	3,657	3,535	4,123	4,335	5.1
TOTAL	15,759	20,647	29,478	34,127	36,388	12,357	17,549	20,315	24,221	23,925	21,442	21,824	1.8

Fuente: Elaborado por AMDA con cifras de ANPACT

*Excluye Autobuses. Mínimos y máximos marcados en rojo y verde respectivamente



Balance Mayoreo Vs Menudeo

AGOSTO

	2004	2005	2006	2007	2008	2009	2010	2011	2012	2013	2014	2015
CARGA	-19	-82	248	278	244	-52	311	-60	36	44	36	-83
TRACTOS	102	186	-27	653	310	26	197	-56	374	83	-70	-62
PASAJE	-109	112	243	-113	-115	-33	56	88	51	-60	-49	50
TOTAL	-26	216	464	818	439	-59	564	-28	461	67	-83	-95

ENE-AGO

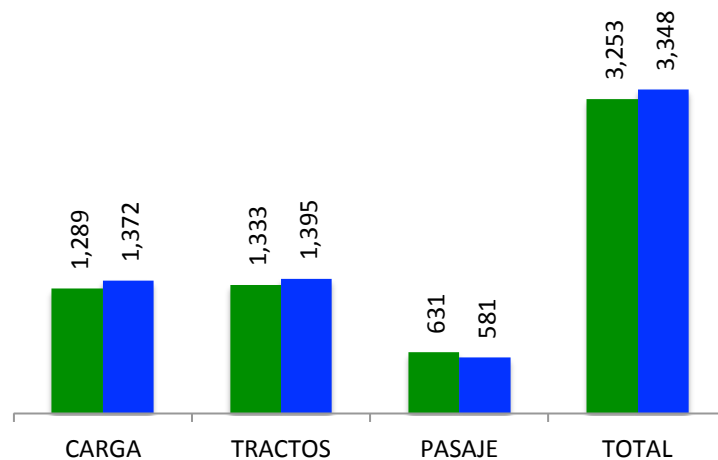
	2004	2005	2006	2007	2008	2009	2010	2011	2012	2013	2014	2015
CARGA	25	-149	-130	578	985	-1,104	864	-123	164	-759	637	105
TRACTOS	-92	342	356	1,253	873	-941	347	-27	979	786	-197	-243
PASAJE	-98	755	-23	-399	794	-51	577	118	361	-248	318	-128
TOTAL	-165	948	203	1,432	2,652	-2,096	1,788	-32	1,504	-221	758	-266

Fuente: Elaboración AMDA con información de ANPACT.

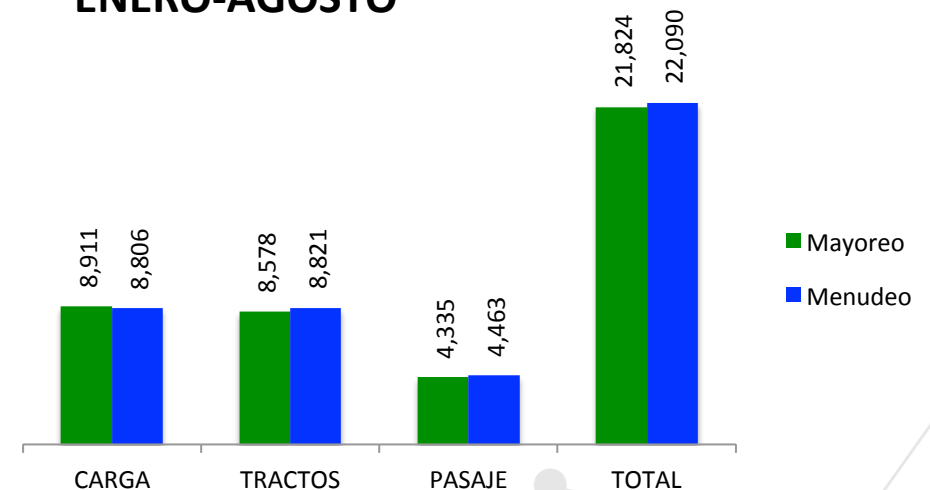
*No incluye autobuses.

**Balance refiere a la diferencia entre las ventas al mayoreo y las ventas al menudeo.

AGOSTO



ENERO-AGOSTO





Comercialización Menudeo (Unidades)

Venta Menudeo Agosto		Var. %
2014	2015	

CARGA

Clase 4 y Clase 5	256	257	0.4
Clase 6	102	162	58.8
Clase 7	128	81	-36.7
Clase 8	778	872	12.1
Tractocamiones Quinta Rueda	1116	1,395	25.0

Total Carga	2,380	2,767	16.3
--------------------	--------------	--------------	-------------

PASAJE

Clase 5 y Clase 6	64	65	1.6
Clase 7	484	434	-10.3
Clase 8	51	82	60.8
Autobuses Foráneos	96	116	20.8

Total Pasaje	695	697	0.3
---------------------	------------	------------	------------

Total General	3,075	3,464	12.7
----------------------	--------------	--------------	-------------

Venta Menudeo Acumulado a Agosto		Var. %
2014	2015	

CARGA

Clase 4 y Clase 5	2,688	1,959	-27.1
Clase 6	821	1,127	37.3
Clase 7	524	640	22.1
Clase 8	4,892	5,080	3.8
Tractocamiones Quinta Rueda	7,954	8,821	10.9

Total Carga	16,879	17,627	4.4
--------------------	---------------	---------------	------------

PASAJE

Clase 5 y Clase 6	494	604	22.3
Clase 7	2,450	2,871	17.2
Clase 8	861	988	14.8
Autobuses Foráneos	1,022	769	-24.8

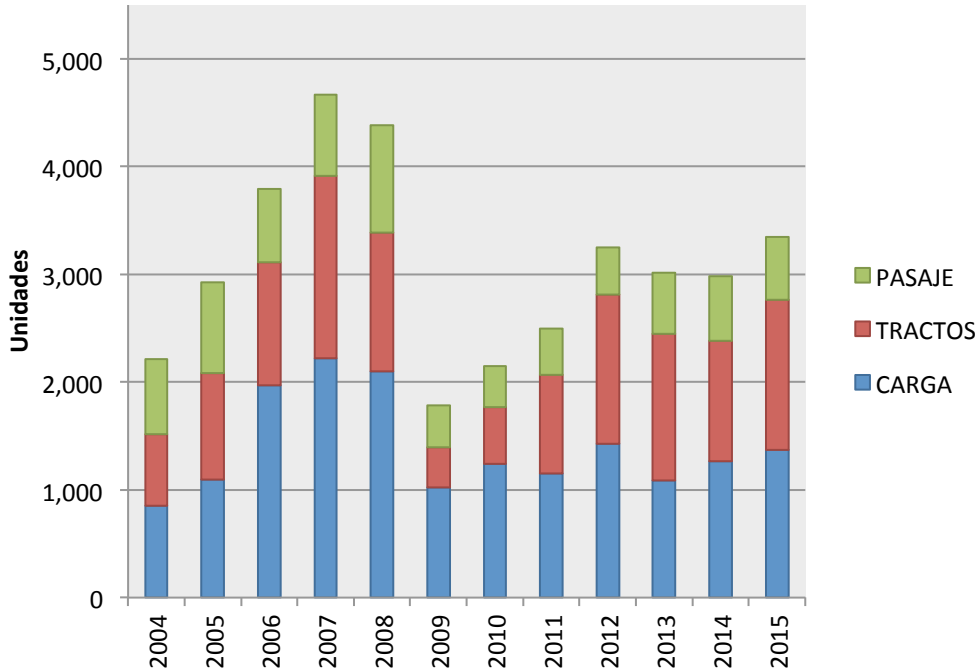
Total Pasaje	4,827	5,232	8.4
---------------------	--------------	--------------	------------

Total General	21,706	22,859	5.3
----------------------	---------------	---------------	------------

Fuente: ANPACT

Comercialización mensual: Menudeo

AGOSTO



En agosto de 2015, la estructura de comercialización al menudeo de camiones pesados fue de 41% carga, 42% tractos y 17% pasaje.

- AUMENTO DE 11.1% RESPECTO A SIMILAR PERÍODO DE 2013.
- INCREMENTO DE 3.0% RESPECTO A SIMILAR PERÍODO DE 2012.
- INCREMENTO DE 34% RESPECTO A MISMO PERÍODO DE 2011.
- CRECIMIENTO DE 55.9% RESPECTO A MISMO PERÍODO DE 2010.
- CRECIMIENTO DE 87.8% RESPECTO A SIMILAR PERÍODO DE 2009.
- POR DEBAJO DE MISMO LAPSO DE 2008: **-23.6%**
- POR DEBAJO DE LOS RESULTADOS DE JULIO DE 2007: **-28.2%**

	2004	2005	2006	2007	2008	2009	2010	2011	2012	2013	2014	2015	Var(%) 15 Vs 14
CARGA	850	1,095	1,972	2,225	2,097	1,021	1,240	1,149	1,425	1,086	1,264	1,372	8.5
TRACTOS	668	992	1,144	1,687	1,291	373	524	918	1,389	1,364	1,116	1,395	25.0
PASAJE	694	838	677	752	994	389	384	432	437	564	599	581	-3.0
TOTAL	2,212	2,925	3,793	4,664	4,382	1,783	2,148	2,499	3,251	3,014	2,979	3,348	12.4

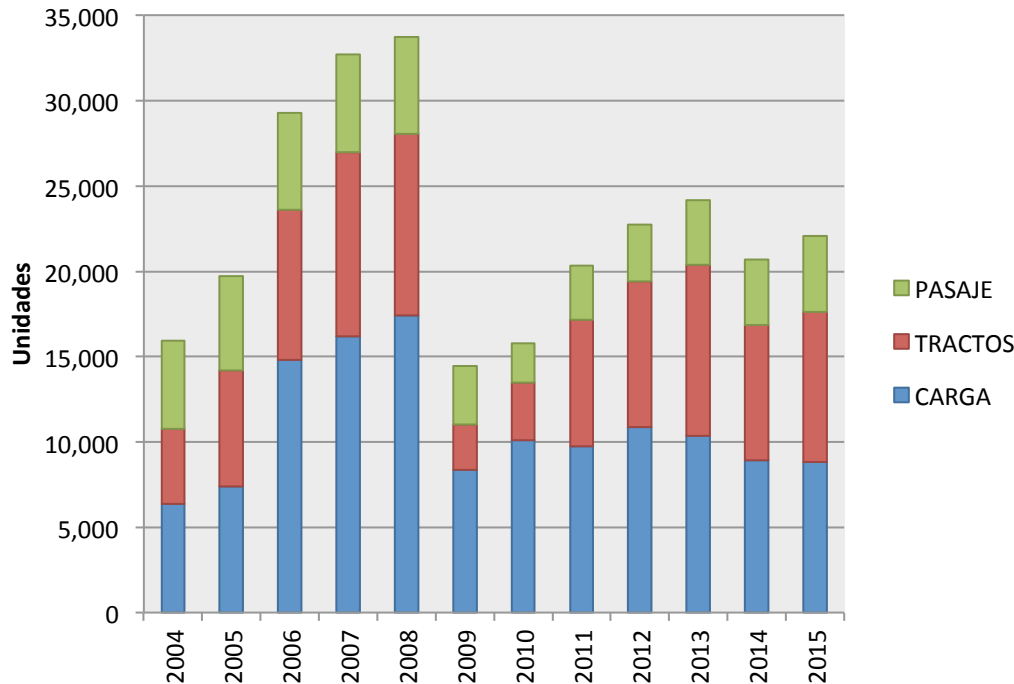
Fuente: Elaborado por AMDA con cifras de ANPACT

*Excluye Autobuses. Mínimos y máximos marcados en rojo y verde respectivamente



Comercialización acumulada: Menudeo

ENERO-AGOSTO



En enero-agosto de 2015, la estructura de comercialización al menudeo de camiones pesados fue de 40% carga, 40% tractos y 20% pasaje.

- DECREMENTO DE **-8.5%** RESPECTO A SIMILAR PERÍODO DE 2013.
- DECREMENTO DE **-2.8%** RESPECTO A SIMILAR PERÍODO DE 2012.
- CRECIMIENTO DE **8.6%** RESPECTO A MISMO PERÍODO DE 2011.
- CRECIMIENTO DE **40.2%** RESPECTO A MISMO PERÍODO DE 2010.
- CRECIMIENTO DE **52.8%** RESPECTO A SIMILAR PERÍODO DE 2009.
- POR DEBAJO DE MISMO LAPSO DE 2008: **-34.5%**
- POR DEBAJO DE LOS RESULTADOS DE ENERO A JULIO DE 2007: **-32.4%**

	2004	2005	2006	2007	2008	2009	2010	2011	2012	2013	2014	2015	Var(%) 15 Vs 14
CARGA	6,379	7,379	14,818	16,202	17,442	8,381	10,080	9,730	10,858	10,336	8,925	8,806	-1.3
TRACTOS	4,388	6,825	8,781	10,782	10,603	2,658	3,401	7,409	8,563	10,027	7,954	8,821	10.9
PASAJE	5,157	5,495	5,676	5,711	5,691	3,414	2,280	3,208	3,296	3,783	3,805	4,463	17.3
TOTAL	15,924	19,699	29,275	32,695	33,736	14,453	15,761	20,347	22,717	24,146	20,684	22,090	6.8

Fuente: Elaborado por AMDA con cifras de ANPACT

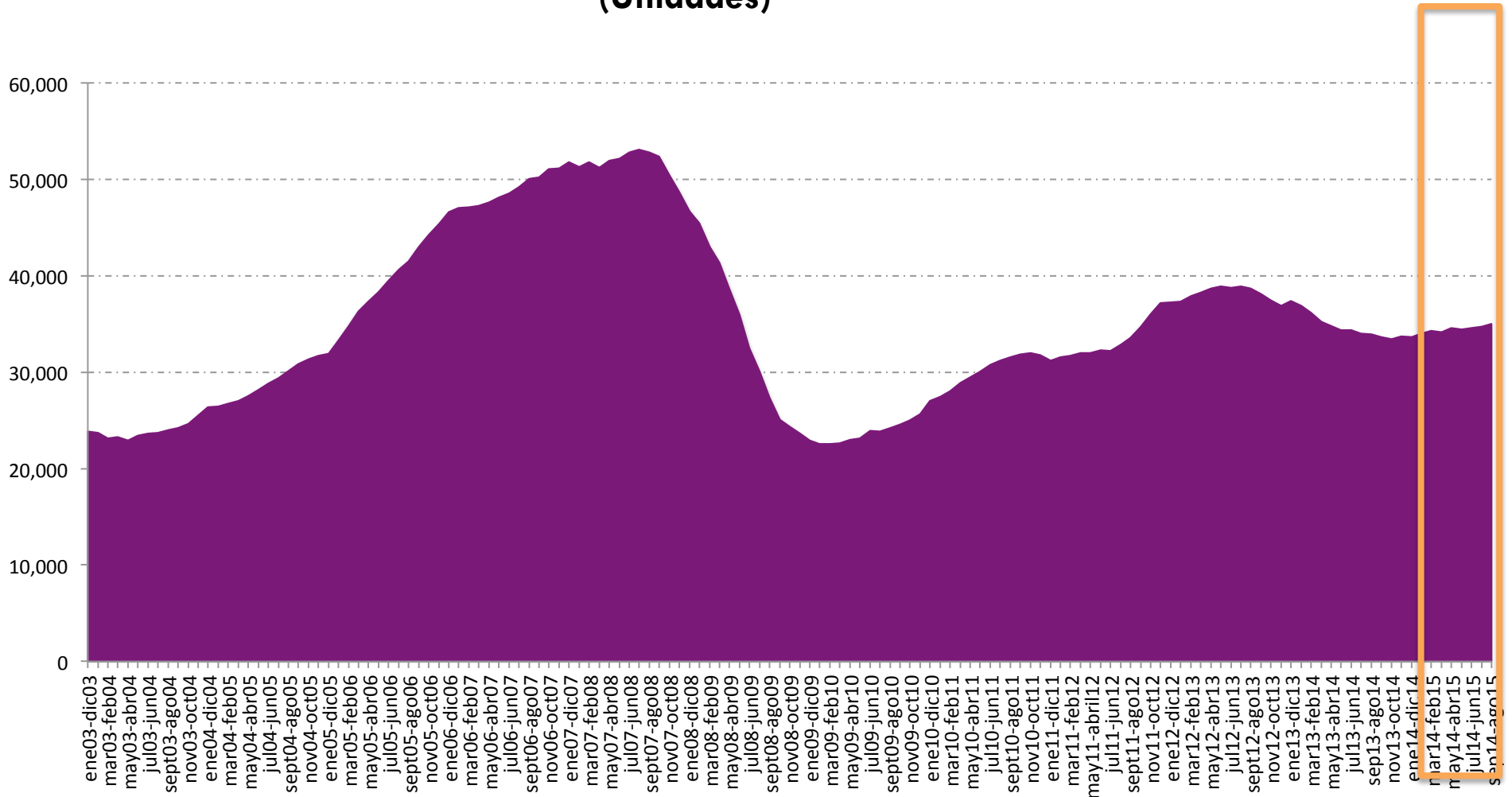
*Excluye Autobuses. Mínimos y máximos marcados en rojo y verde respectivamente



Serie Anualizada

Comercialización camiones pesados

(Unidades)



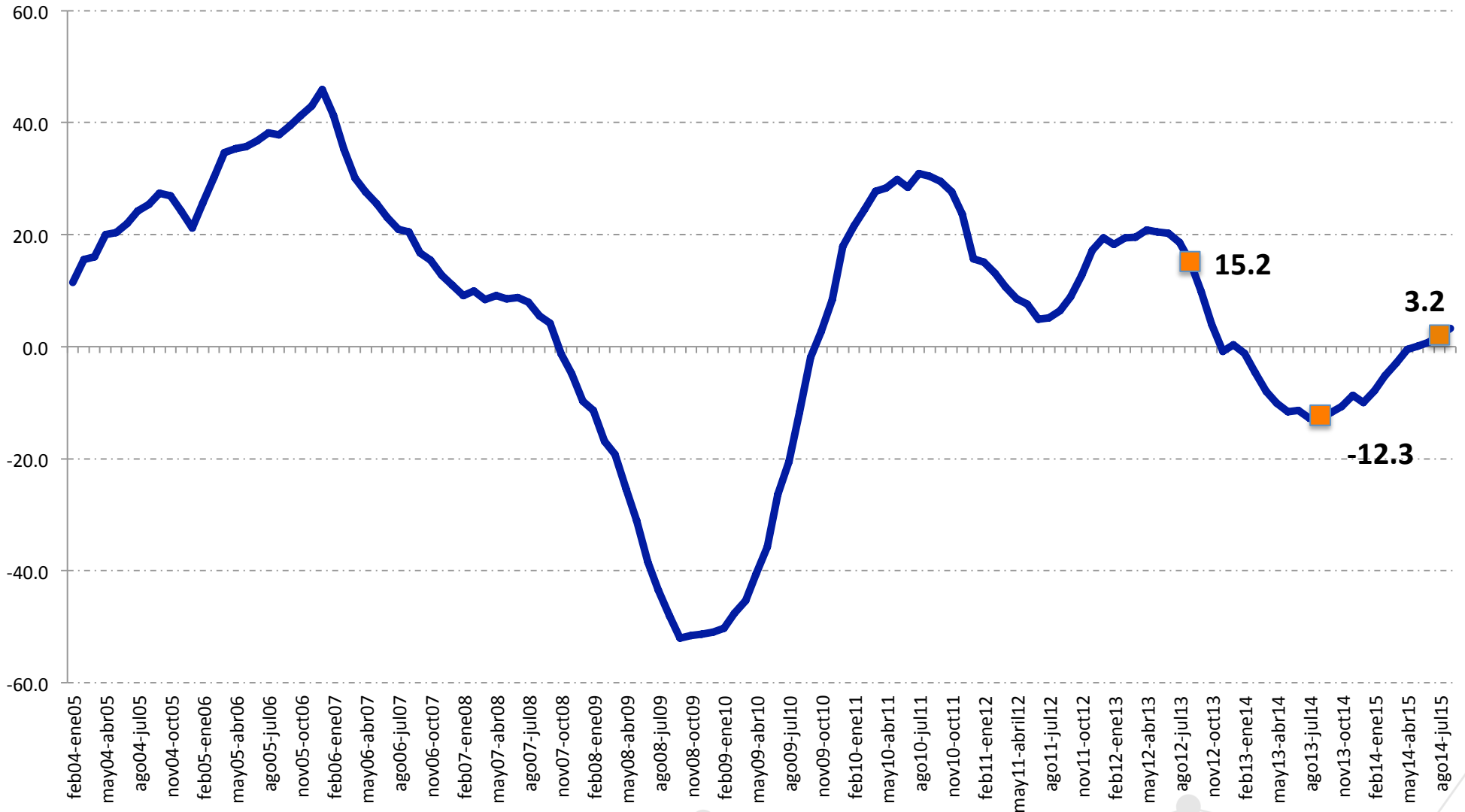
Elaboración AMDA con base en ANPACT.
Nota: Excluye autobuses



Serie Anualizada

Comercialización camiones pesados

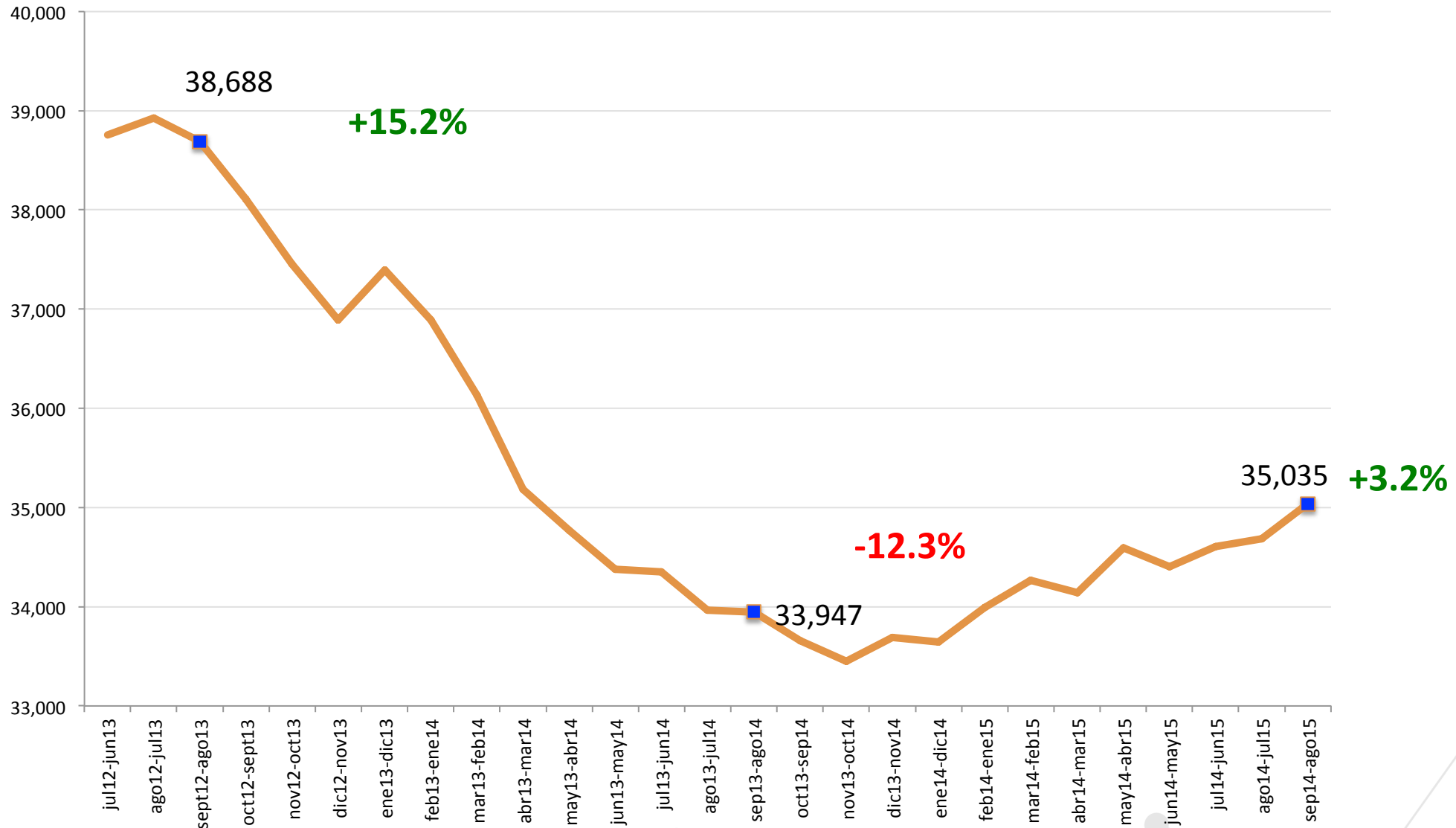
(Variación % Anual)





Evolución de ventas anualizadas

En últimos 3 años, 2012-2015:





Tendencia ajustada

*Comercialización de camiones pesados
(Unidades)*

Mes	Mes	Inicial 2015	Ajuste Marzo 2015
Reales	E-15	2,279	2,279
	F	2,490	2,490
	M	2,283	2,283
	A	3,000	3,000
	M	2,544	2,544
	J	3,076	3,076
	J	3,056	3,056
Estimados	A	2,974	3,101
	S	2,878	2,858
	O	3,010	3,076
	N	2,777	3,218
	D	3,126	3,664
	Total	33,493	34,645



Real Agosto 2015:
3,348 unidades
Var (%): 8.0

Real Acumulado Ene-Ago 2015:
22,090 unidades
Estimado: 21,829 unidades
Var (%) -1.2%

Var (%)

Real 2014	33,645	-0.5	3.0
------------------	---------------	-------------	------------

Fuente: AMDA



Ventas al menudeo por región

*Incluye de clase 1 a 8, Tractocamiones y Autobuses

Entidad	Total Ventas Julio	(%)
Distrito Federal	346	29.6
Guerrero	5	0.4
Hidalgo	55	4.7
México	506	43.3
Michoacán de Ocampo	39	3.3
Morelos	7	0.6
Querétaro	83	7.1
Resto región centro¹	127	10.9
Total	1,168	100.0

Entidad	Total Ventas Julio	(%)
Aguascalientes	42	3.6
Chihuahua	82	7.0
Coahuila de Zaragoza	172	14.7
Durango	34	2.9
Guanajuato	252	21.6
Nuevo León	451	38.6
San Luis Potosí	56	4.8
Tamaulipas	42	3.6
Resto región norestes	38	3.3
Total	1,169	100.0

Entidad	Total Ventas Julio	(%)
Oaxaca	9	2.1
Puebla	5	1.2
Quintana Roo	120	28.4
Tabasco	15	3.5
Veracruz de Ignacio de la Llave	98	23.2
Yucatán	74	17.5
Resto región sureste²	102	24.1
Total	423	100.0

Entidad	Total Ventas Julio	(%)
Baja California	20	3.4
Jalisco	360	62.0
Sinaloa	72	12.4
Sonora	47	8.1
Resto región pacífico⁴	82	14.1
Total	581	100.0

Fuente: Elaboración propia con información INEGI. Julio 2015

*Incluye importaciones

Incluye:

Camiones de carga:

Clase 1 a clase 5 (peso bruto vehicular hasta 8 845 kg)

Clase 6 a clase 7 (peso bruto vehicular de 8 846 kg a 14 968 kg)

Clase 8 (peso bruto vehicular de más de 14 969 kg)

Vehículos motrices:

Tractocamiones

Autobuses (integrales/chasis)

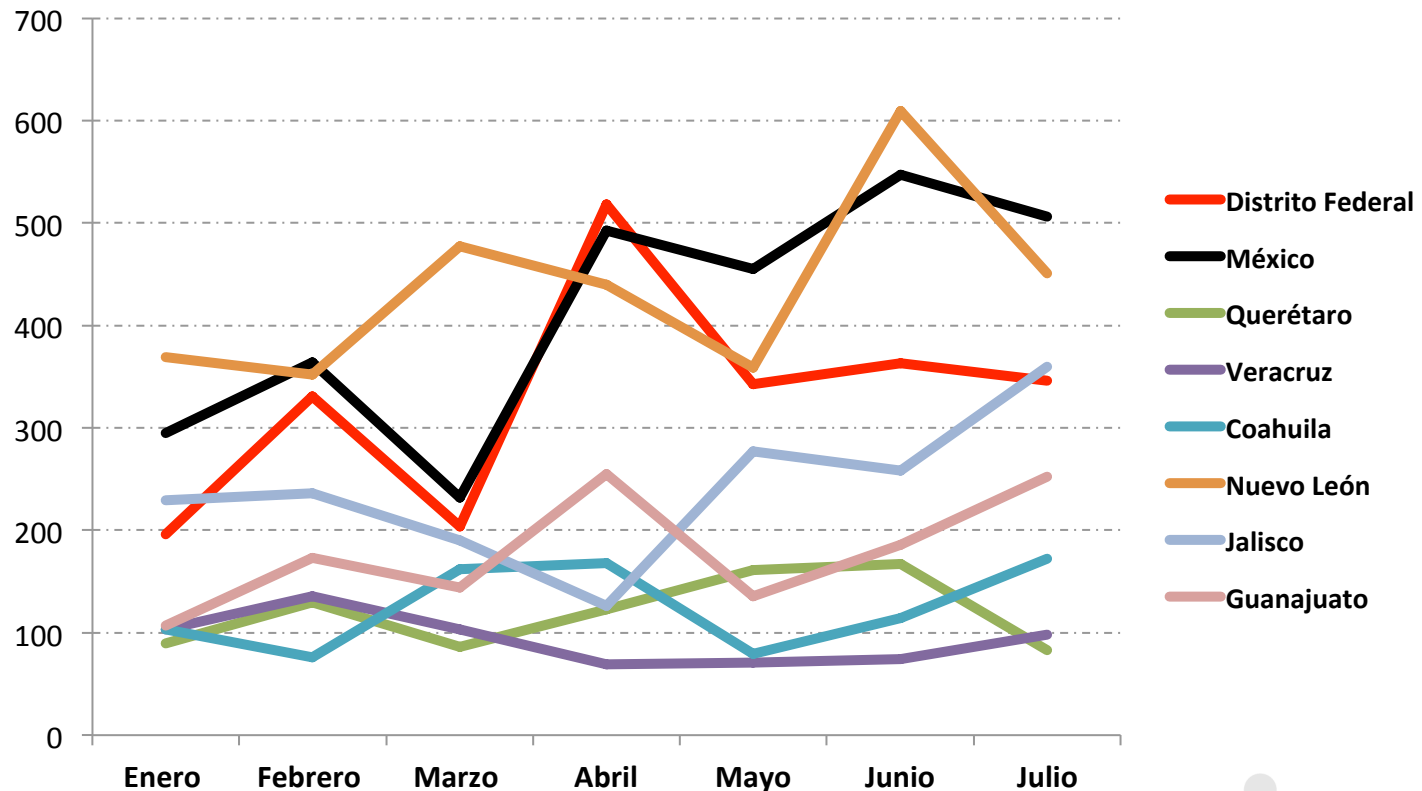


Evolución de ventas por estado

*Incluye de clase 1 a 8, Tractocamiones y Autobuses

	Enero	Febrero	Marzo	Abril	Mayo	Junio	Julio	Acumulado
Nacional	2,462	2,737	2,725	3,302	2,871	3,326	3,341	20,764
Distrito Federal	196	331	204	518	343	363	346	2,301
México	295	364	232	493	455	547	506	2,892
Querétaro	90	130	86	123	161	167	83	840
Veracruz	103	136	103	69	71	74	98	654
Coahuila	103	76	162	168	79	114	172	874
Nuevo León	369	352	477	440	359	609	451	3,057
Jalisco	229	236	190	126	277	258	360	1,676
Guanajuato	107	173	144	255	136	186	252	1,253

Fuente: INEGI



Fuente: INEGI



Ventas al menudeo por región

*Incluye de clase 6 a 8, Tractocamiones y Autobuses.

Entidad	Total Ventas Julio	(%)
Distrito Federal	247	27.5
Guerrero	5	0.6
Hidalgo	0	0.0
México	415	46.2
Michoacán de Ocampo	39	4.3
Morelos	7	0.8
Querétaro	83	9.2
Resto región centro¹	102	11.4
Total	898	100.0

Entidad	Total Ventas Julio	(%)
Aguascalientes	42	3.8
Chihuahua	82	7.4
Coahuila de Zaragoza	172	15.5
Durango	34	3.1
Guanajuato	248	22.3
Nuevo León	423	38.0
San Luis Potosí	56	5.0
Tamaulipas	42	3.8
Resto región noreste³	13	1.2
Total	1,112	100.0

Entidad	Total Ventas Julio	(%)
Chiapas	9	2.6
Oaxaca	5	1.5
Puebla	105	30.8
Tabasco	0	0.0
Veracruz de Ignacio de la Llave	88	25.8
Yucatán	54	15.8
Resto región sureste²	80	23.5
Total	341	100.0

Entidad	Total Ventas Julio	(%)
Baja California	20	4.5
Jalisco	267	59.9
Sinaloa	72	16.1
Sonora	35	7.8
Resto región pacífico⁴	52	11.7
Total	446	100.0

Fuente: Elaboración propia con información INEGI. Julio 2015

*Incluye importaciones