



Asociación Mexicana de
Distribuidores de Automotores

Financiamiento Automotriz

Julio de 2015

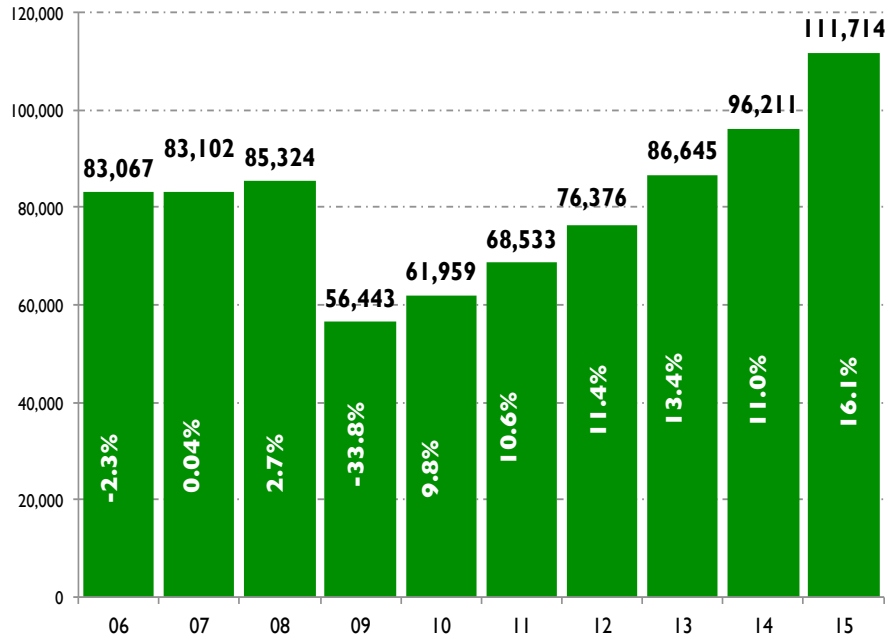
Este documento es elaborado por AMDA con información de JATO Dynamics al 22 de Agosto del 2015.
Copyright © JATO Dynamics Limited 2015. All rights reserved.

*Los datos Incluyen información de la mayoría de las instituciones crediticias, por lo tanto es un indicador de tendencia.
Las cifras sobre ventas provienen de informes de AMIA.*

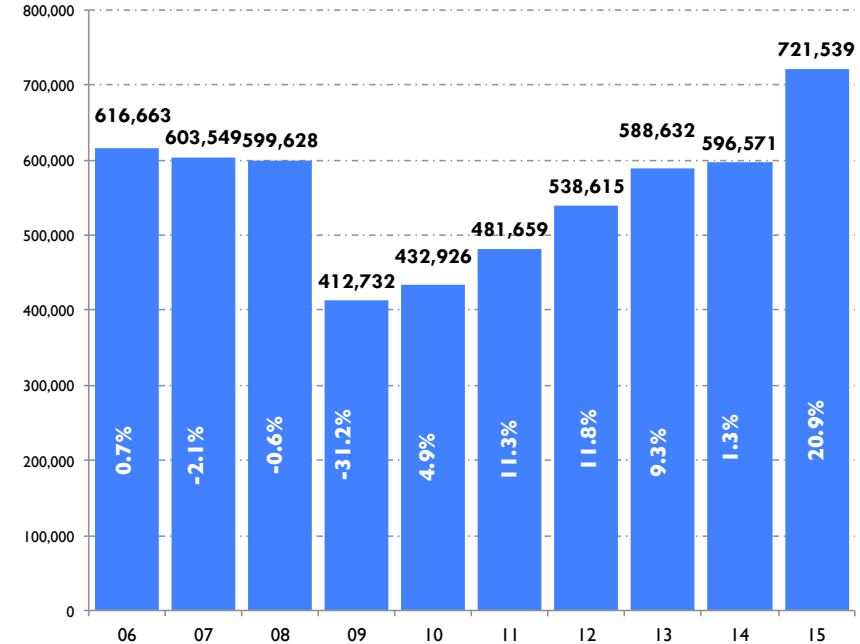


Comercialización de vehículos ligeros de 2006 a 2015

En los meses de julio



Acumulados enero - julio

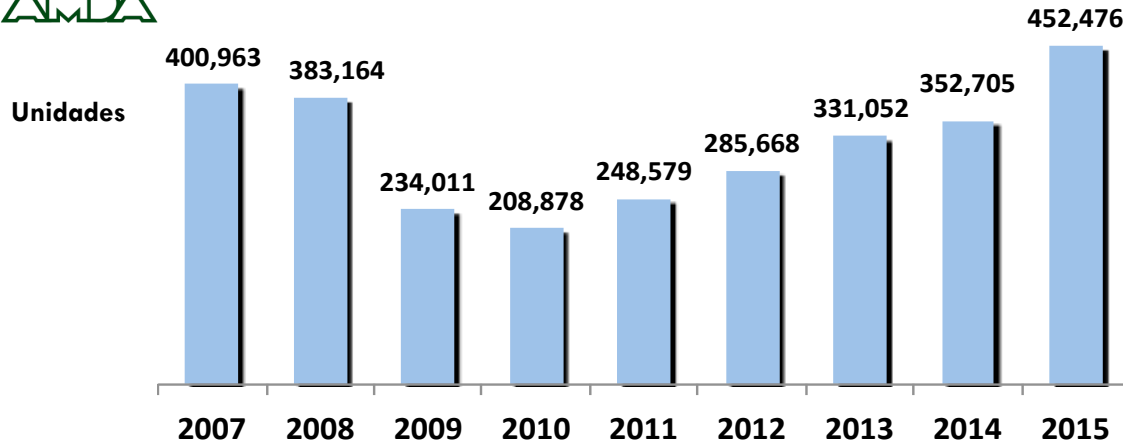


Fuente: Elaborado por AMDA.

- Comercialización 2015 vs. 2013: 28.9%**
- Comercialización 2015 vs. 2012: 46.3%**
- Comercialización 2015 vs. 2011: 63.0%**
- Comercialización 2015 vs. 2010: 80.3%**
- Comercialización 2015 vs. 2009: 97.9%**
- Comercialización 2015 vs. 2008: 30.9%**
- Comercialización 2015 vs. 2007: 34.4%**
- Comercialización 2015 vs. 2006: 34.5%**

- Comercialización 2015 vs. 2013: 22.6%**
- Comercialización 2015 vs. 2012: 34.0%**
- Comercialización 2015 vs. 2011: 49.8%**
- Comercialización 2015 vs. 2010: 66.7%**
- Comercialización 2015 vs. 2009: 74.8%**
- Comercialización 2015 vs. 2008: 20.3%**
- Comercialización 2015 vs. 2007: 19.5%**
- Comercialización 2015 vs. 2006: 17.0%**

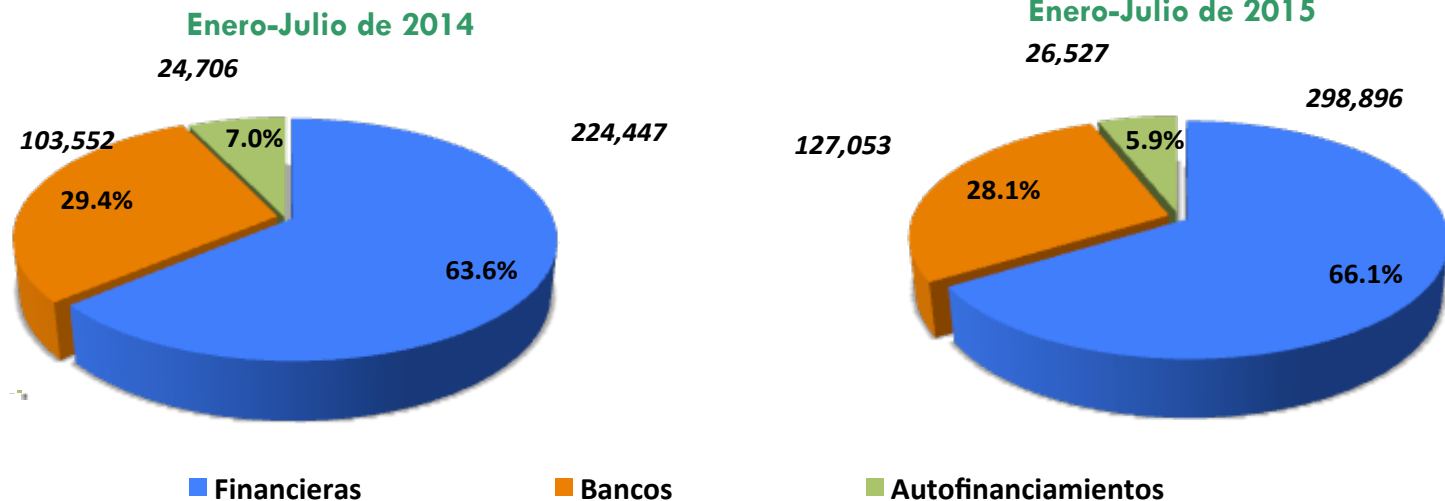
Financiamiento a la adquisición de vehículos



En el periodo enero-julio de 2015 se registraron 452 mil 476 colocaciones lo que representa un incremento de 28.3% con respecto a 2014, lo que equivale a **99 mil 771 unidades más**. Las cifras de este período están 12.8% por encima de las registradas en 2007.

Del total de ventas en el periodo Ene-Jul 2015, 63% se financiaron.

Participación en el total de unidades financiadas:



Fuente: AMDA con información de JATO Dynamics.
All rights reserved © JATO Dynamics 2015.

**Nota: Incluye información de la mayoría de las instituciones crediticias, por lo tanto es un indicador de tendencia.*



Comportamiento del financiamiento

✓ Durante julio de 2015 la colocación de crédito a la adquisición de automotores aumentó 28% respecto a similar mes de 2014. La séptima tasa positiva del año.

Financiamiento automotriz 2005 a 2015

Unidades

Mes/Año	2005	2006	2007	2008	2009	2010	2011	2012	2013	2014	2015
Enero	71,461	69,797	72,456	69,885	43,217	31,649	41,049	45,507	52,125	56,265	70,003
Febrero	58,544	57,457	57,213	54,908	33,048	28,091	34,409	38,062	43,442	46,941	60,355
Marzo	54,517	59,636	58,494	48,247	34,937	34,357	37,933	42,567	44,012	47,746	65,358
Abril	51,314	49,373	50,812	52,620	31,339	27,272	31,571	37,378	46,520	45,108	57,192
Mayo	49,913	52,657	53,404	51,776	27,364	27,682	33,217	41,832	48,947	49,847	59,983
Junio	52,380	54,073	53,044	51,625	31,653	29,097	35,378	40,405	44,867	49,350	66,032
Julio	54,476	53,199	55,540	54,103	32,453	30,730	35,022	39,917	51,139	57,448	73,553
Agosto	59,135	60,712	60,907	48,893	30,518	35,005	40,120	43,824	51,291	63,391	
Septiembre	53,833	53,779	52,621	43,315	29,892	32,514	36,186	40,702	43,581	57,447	
Octubre	54,579	59,334	59,268	46,207	32,129	33,970	38,506	42,199	49,235	61,032	
Noviembre	59,019	59,684	55,866	36,226	30,076	35,359	40,744	46,829	54,294	65,424	
Diciembre	88,301	83,062	73,729	50,377	46,826	53,397	60,037	59,310	68,843	81,946	

Fuente: AMDA con información de JATO Dynamics.

Copyright © JATO Dynamics Limited 2015. All rights reserved.

***Nota: Incluye información de la mayoría de las instituciones crediticias, por lo tanto es un indicador de tendencia.**



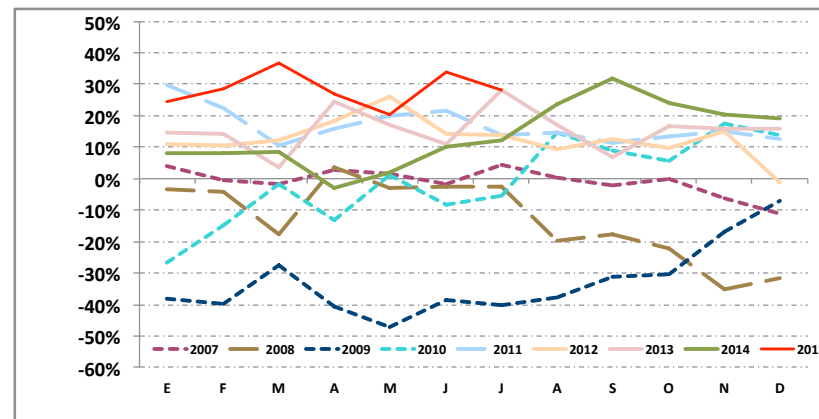
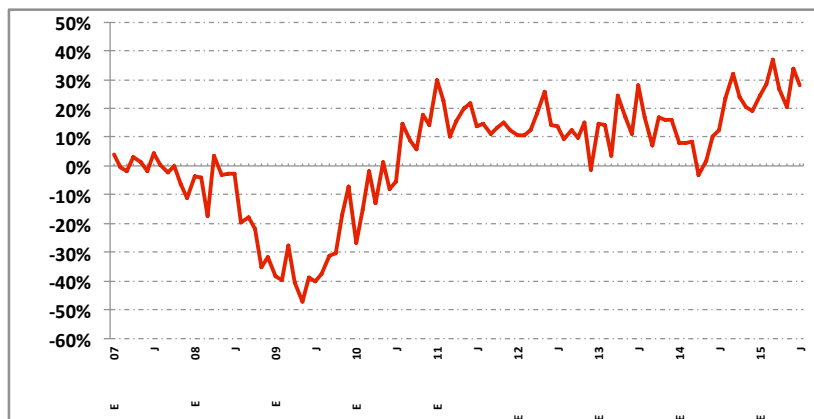
Comportamiento del financiamiento*

Tasas de crecimiento

Mes / Año	2006	2007	2008	2009	2010	2011	2012	2013	2014	2015
Enero	-2.3%	3.8%	-3.5%	-38.2%	-26.8%	29.7%	10.9%	14.5%	7.9%	24.4%
Febrero	-1.9%	-0.4%	-4.0%	-39.8%	-15.0%	22.5%	10.6%	14.1%	8.1%	28.6%
Marzo	9.4%	-1.9%	-17.5%	-27.6%	-1.7%	10.4%	12.2%	3.4%	8.5%	36.9%
Abril	-3.8%	2.9%	3.6%	-40.4%	-13.0%	15.8%	18.4%	24.5%	-3.0%	26.8%
Mayo	5.5%	1.4%	-3.0%	-47.1%	1.2%	20.0%	25.9%	17.0%	1.8%	20.3%
Junio	3.2%	-1.9%	-2.7%	-38.7%	-8.1%	21.6%	14.2%	11.0%	10.0%	33.8%
Julio	-2.3%	4.4%	-2.6%	-40.0%	-5.3%	14.0%	14.0%	28.1%	12.3%	28.0%
Agosto	2.7%	0.3%	-19.7%	-37.6%	14.7%	14.6%	9.2%	17.0%	23.6%	
Septiembre	-0.1%	-2.2%	-17.7%	-31.0%	8.8%	11.3%	12.5%	7.1%	31.8%	
Octubre	8.7%	-0.1%	-22.0%	-30.5%	5.7%	13.4%	9.6%	16.7%	24.0%	
Noviembre	1.1%	-6.4%	-35.2%	-17.0%	17.6%	15.2%	14.9%	15.9%	20.5%	
Diciembre	-5.9%	-11.2%	-31.7%	-7.0%	14.0%	12.4%	-1.2%	16.1%	19.0%	
Total	0.7%	-1.3%	-13.5%	-33.7%	-1.1%	16.3%	11.7%	15.4%	14.0%	

Nota: Tasas de crecimiento respecto al mismo mes del año inmediato anterior.

Tendencia mensual de tasas de crecimiento



Fuente: AMDA con información de JATO Dynamics.

Copyright © JATO Dynamics Limited 2015. All rights reserved.

***Nota: Incluye información de la mayoría de las instituciones crediticias, por lo tanto es un indicador de tendencia.**



Financiamiento por tipo de institución*

Enero-Julio de 2014 y 2015

- ✓ Los bancos disminuyeron su participación en el financiamiento en 1.3 puntos porcentuales.
- ✓ Por su parte, las financieras aumentaron su participación en 2.4 puntos porcentuales.
- ✓ Las empresas de autofinanciamiento retrocedieron 1.1 puntos porcentuales.

Unidades

Empresa	2014	2015
Financieras	224,447	298,896
Bancos	103,552	127,053
Autofinanciamientos	24,706	26,527
Total	352,705	452,476

Participación

Empresa	2014	2015
Financieras	63.6%	66.1%
Bancos	29.4%	28.1%
Autofinanciamientos	7.0%	5.9%
Total	100.0%	100.0%

Fuente: AMDA con información de JATO Dynamics.

Copyright © JATO Dynamics Limited 2015. All rights reserved.

***Nota: Incluye información de la mayoría de las instituciones crediticias, por lo tanto es un indicador de tendencia.**



Top Ten del financiamiento automotriz

- ✓ Al mes de julio de 2015, las 10 instituciones financieras con mayor participación en el crédito automotriz representaron el 86.1% del total. En 2014 el indicador fue 86.6%.
- ✓ El grupo de las 10 instituciones líderes presenta una estructura conformada por cuatro bancos y seis financieras de marca.

Empresa	2014		2015		Variación 2015/2014	
	Unidades	% del Total	Unidades	% del Total	Absoluta	Relativa
NR Finance Mexico	78,208	22.2%	103,532	22.9%	25,324	32.4%
GM Financial	39,524	11.2%	59,768	13.2%	20,244	51.2%
BBVA Bancomer	42,575	12.1%	52,825	11.7%	10,250	24.1%
Volkswagen Financial Services	40,487	11.5%	49,368	10.9%	8,881	21.9%
CF Credit Services, S.A. DE C.V., SOFOM E.R.	23,129	6.6%	30,994	6.8%	7,865	34.0%
Scotiabank Inverlat	22,022	6.2%	23,639	5.2%	1,617	7.3%
Banorte	20,500	5.8%	24,473	5.4%	3,973	19.4%
Toyota Financial Services	16,036	4.5%	21,397	4.7%	5,361	33.4%
Ford Credit	14,171	4.0%	12,537	2.8%	-1,634	-11.5%
Banregio	8,804	2.5%	11,062	2.4%	2,258	25.6%
Otros	47,249	13.4%	62,881	13.9%	15,632	33.1%
Total	352,705	100.0%	452,476	100.0%	99,771	28.3%

Cifras enero-julio de cada año. *Se refiere a adjudicaciones

Fuente: AMDA con información de JATO Dynamics.

Copyright © JATO Dynamics Limited 2015. All rights reserved.

****Nota: Incluye información de la mayoría de las instituciones crediticias, por lo tanto es un indicador de tendencia.**



Tendencia de los plazos

- ✓ Al mes de julio de 2015 los plazos de 36, 48 y 60 meses en el financiamiento automotriz representaron el 62.8% del total, porcentaje similar al de mismo periodo de 2014: 62.3%.

Plazos	2014*		2015*		Variación 2015-2014	
	Unidades	% del Total	Unidades	% del Total	Absoluta	Relativa
3	937	0.3%	821	0.2%	-116	-12.4%
6	641	0.2%	351	0.1%	-290	-45.2%
12	11,618	3.3%	12,366	2.7%	748	6.4%
18	7,907	2.2%	6,960	1.5%	-947	-12.0%
24	40,162	11.4%	50,929	11.3%	10,767	26.8%
30	4,085	1.2%	1,792	0.4%	-2,293	-56.1%
36	57,209	16.2%	63,435	14.0%	6,226	10.9%
42	328	0.1%	376	0.1%	48	14.6%
48	88,676	25.1%	120,690	26.7%	32,014	36.1%
54	248	0.1%	381	0.1%	133	53.6%
60	73,885	20.9%	99,946	22.1%	26,061	35.3%
72	14,299	4.1%	32,316	7.1%	18,017	126.0%
Otros	28,004	7.9%	35,586	7.9%	7,582	27.1%
Otros (Autofinanciamiento)*	24,706	7.0%	26,527	5.9%	1,821	7.4%
Total	352,705	100%	452,476	100%	99,771	28.3%

Fuente: Elaborado por AMDA con información de JATO Dynamics. Cifras enero-julio.

*Autofinanciamiento se refiere a adjudicaciones

Copyright © JATO Dynamics Limited 2015. All rights reserved.

Nota: Cifras para 2014 acorde al reporte cierre 2014 de JATO Dynamics.



Colocación de créditos por tipo de institución

Financieras de marca

Empresa	Enero-Julio		Variación		Participación en	
	2014	2015	Absoluta	Relativa	2014	2015
NR Finance México	78,208	103,532	25,324	32.4%	34.8%	34.6%
GM Financial	38,630	58,848	20,218	52.3%	17.2%	19.7%
GM Financial (Otras)	894	920	26	2.9%	0.4%	0.3%
VW Credit	40,487	49,368	8,881	21.9%	18.0%	16.5%
CF Credit Services, S.A. DE C.V., SOFOM E.R.	17,601	24,474	6,873	39.0%	7.8%	8.2%
CF Credit Services, S.A. DE C.V., SOFOM E.R. (Otras)	5,528	6,520	992	17.9%	2.5%	2.2%
Toyota Financial Services	16,036	21,397	5,361	33.4%	7.1%	7.2%
Ford Credit	14,171	12,537	-1,634	-11.5%	6.3%	4.2%
Seat Financial Services	6,171	7,008	837	13.6%	2.7%	2.3%
Hyundai Finance	858	6,131	5,273	-	0.4%	2.1%
BMW Financial Services México	2,310	2,515	205	8.9%	1.0%	0.8%
Audi Financial Services	2,410	3,207	797	33.1%	1.1%	1.1%
Mini Financial Services Mexico	1,143	1,537	394	34.5%	0.5%	0.5%
KIA Finance	-	902	-	-	-	-
Peugeot Finance	0	0	0	-	0.0%	0.0%
Total	224,447	298,896	74,449	33.2%	100.0%	100.0%

Fuente: Elaborado por Amda con información de JATO Dynamics. Cifras enero-julio.

Copyright © JATO Dynamics Limited 2015. All rights reserved.

NR Finance México, GM Financial, VW Credit, CF Credit Services y Toyota Financial Services financiaron el 88.7% del total de unidades a julio 2015, mientras que en 2014 fue de 87.9 por ciento.



Bancos

Empresa	Enero-Julio		Variación		Participación en	
	2014	2015	Absoluta	Relativa	2014	2015
BBVA Bancomer	42,575	52,825	10,250	24.1%	41.1%	41.6%
Scotiabank Inverlat	22,022	23,639	1,617	7.3%	21.3%	18.6%
Banorte	20,500	24,473	3,973	19.4%	19.8%	19.3%
BNP Paribas	6,023	10,353	4,330	71.9%	5.8%	8.1%
Banregio	8,804	11,062	2,258	25.6%	8.5%	8.7%
BAM (Mi Banco Autofin)	1,375	1,903	528	38.4%	1.3%	1.5%
IN Credit	1,956	2,316	360	18.4%	1.9%	1.8%
UNIFIN	297	482	185	62.3%	0.3%	0.4%
Finanmadrid	0	0	0	-	0.0%	0.0%
Total	103,552	127,053	23,501	22.7%	100.0%	100.0%

Fuente: Elaborado por Amda con información de JATO Dynamics. Cifras enero-julio.
Copyright © JATO Dynamics Limited 2015. All rights reserved.

Bancomer, Scotiabank y Banorte concentran el 79.4% de la colocación bancaria al mes de junio 2015, mientras que en 2014 fue de 82.2 por ciento.

Empresas de autofinanciamiento

Empresa	Enero-Julio		Variación		Participación en	
	2014	2015	Absoluta	Relativa	2014	2015
Sicrea - Nissan	6,800	10,656	3,856	56.7%	27.5%	40.2%
Autofin	6,950	4,933	-2,017	-29.0%	28.1%	18.6%
Afasa - VW	3,716	3,817	101	2.7%	15.0%	14.4%
Suauto - GM	3,962	3,560	-402	-10.1%	16.0%	13.4%
Conauto - Ford	2,764	3,061	297	10.7%	11.2%	11.5%
Autofinanciamiento Honda	514	500	-14	-2.7%	2.1%	1.9%
Total	24,706	26,527	1,821	7.4%	100.0%	100.0%

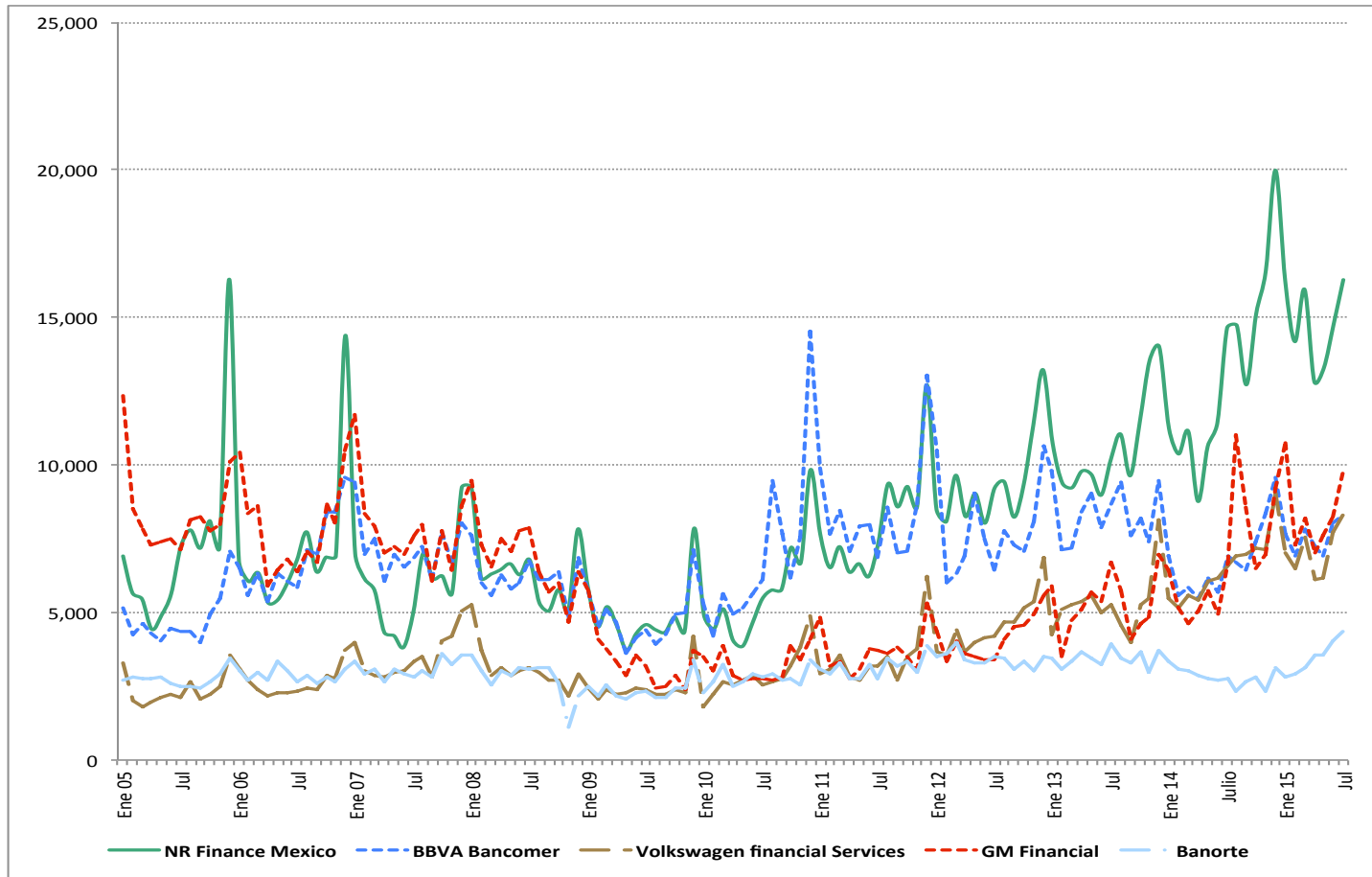
Fuente: Elaborado por Amda con información de JATO Dynamics. Cifras enero-julio.
Copyright © JATO Dynamics Limited 2015. All rights reserved.

Autofin, Sicrea de Nissan y Afasa de VW colocaron el 73.2% de los créditos de las empresas de autofinanciamiento al mes de junio de 2015. En 2014 fue de 70.7 por ciento.



Financiamiento mensual de vehículos 2008 a 2015

Unidades



Fuente: Elaborado por Amda con información de JATO Dynamics.
Copyright © JATO Dynamics Limited 2015. All rights reserved.

Estas cinco empresas dominan el mercado con el 63.9% del total de financiamientos colocados al mes de julio de 2015.



Fuentes

Este reporte es realizado por la Asociación Mexicana de Distribuidores de Automotores AMDA A.C. con información de AMIA en el caso de comercialización y de colocaciones con base en JATO Dynamics al 22 de Agosto del 2015. All rights reserved © JATO Dynamics 2015.

JATO Dynamics Ltd.
T +52 55 5344 6738

Copyright © JATO Dynamics Limited 2015. All rights reserved.
Información proporcionada por JATO Dynamics del Reporte de Colocaciones de Crédito Automotriz actualizada al día 22 de Agosto de 2015.

Aunque JATO Dynamics ha realizado su mayor esfuerzo para asegurar que los datos sean completos y confiables existe el riesgo de que la información cambie entre el tiempo de actualización y el cierre de publicación, por lo tanto JATO Dynamics y AMDA no garantizan la información. Por favor tenga cuidado al utilizar la información.