



Asociación Mexicana de  
Distribuidores de Automotores

# **Financiamiento Automotriz**

## **Junio de 2015**

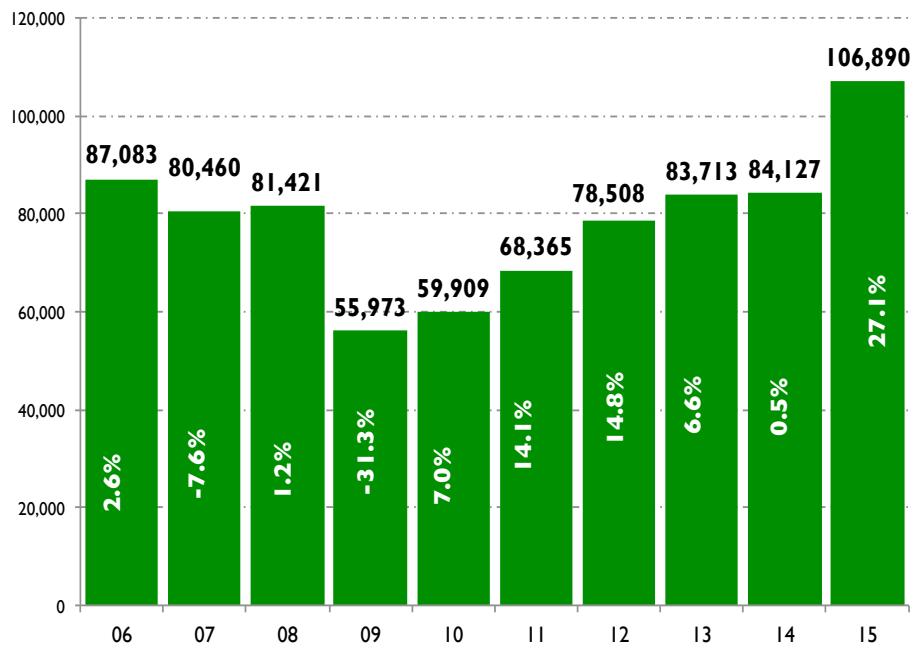
Este documento es elaborado por AMDA con información de JATO Dynamics al 23 de Julio del 2015.  
Copyright © JATO Dynamics Limited 2015. All rights reserved.

*Los datos Incluyen información de la mayoría de las instituciones crediticias, por lo tanto es un indicador de tendencia.  
Las cifras sobre ventas provienen de informes de AMIA.*



# Comercialización de vehículos ligeros de 2006 a 2015

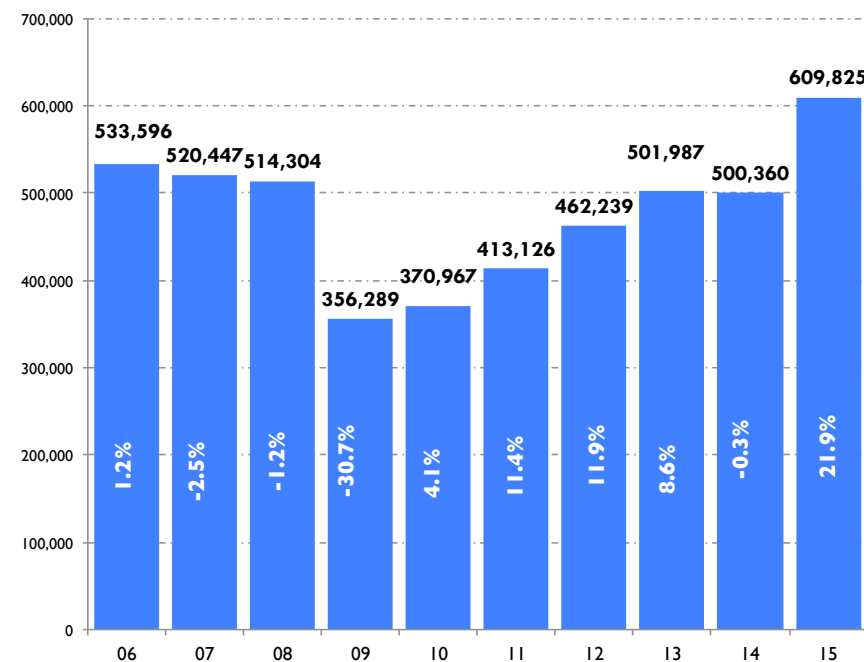
## En los meses de junio



Fuente: Elaborado por AMDA.

- Comercialización 2015 vs. 2013: 27.7%**
- Comercialización 2015 vs. 2012: 36.2%**
- Comercialización 2015 vs. 2011: 56.4%**
- Comercialización 2015 vs. 2010: 78.4%**
- Comercialización 2015 vs. 2009: 91.0%**
- Comercialización 2015 vs. 2008: 31.3%**
- Comercialización 2015 vs. 2007: 32.8%**
- Comercialización 2015 vs. 2006: 22.7%**

## Acumulados enero - junio

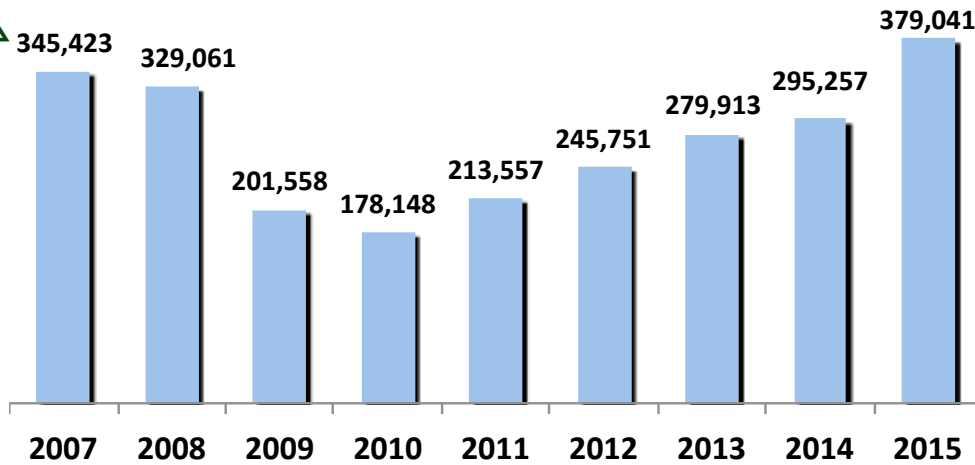


- Comercialización 2015 vs. 2013: 21.5%**
- Comercialización 2015 vs. 2012: 31.9%**
- Comercialización 2015 vs. 2011: 47.6%**
- Comercialización 2015 vs. 2010: 64.4%**
- Comercialización 2015 vs. 2009: 71.2%**
- Comercialización 2015 vs. 2008: 18.6%**
- Comercialización 2015 vs. 2007: 17.2%**
- Comercialización 2015 vs. 2006: 14.3%**

# Financiamiento a la adquisición de vehículos



Unidades

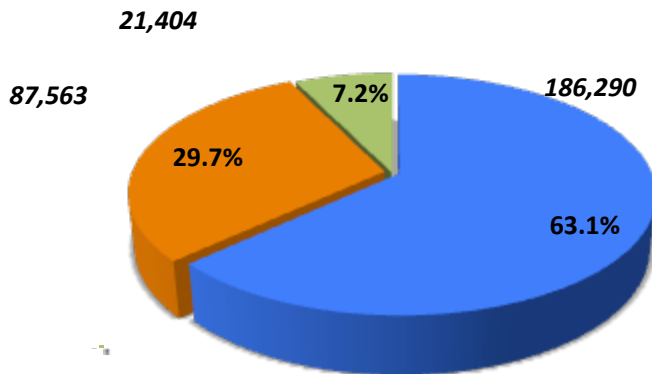


En el periodo enero-junio de 2015 se registraron 379 mil 041 colocaciones lo que representa un incremento de 28.4% con respecto a 2014, lo que equivale a **83 mil 784 unidades más**. Las cifras de este período están 9.7% por encima de las registradas en 2007.

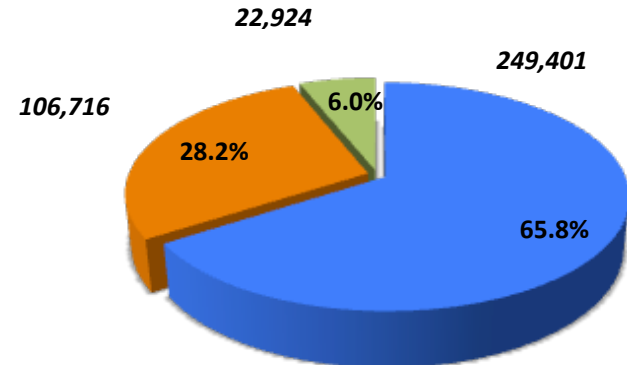
*Del total de ventas en el periodo Ene-Jun 2015, 62% se financiaron.*

## Participación en el total de unidades financiadas:

Enero-Junio de 2014



Enero-Junio de 2015



Financieras

Bancos

Autofinanciamientos

Fuente: AMDA con información de JATO Dynamics.

All rights reserved © JATO Dynamics 2015.

**\*Nota: Incluye información de la mayoría de las instituciones crediticias, por lo tanto es un indicador de tendencia.**

Asociación Mexicana de Distribuidores de Automotores



# Comportamiento del financiamiento

✓ Durante junio de 2015 la colocación de crédito a la adquisición de automotores aumentó 34% respecto a similar mes de 2014. La sexta tasa positiva del año.

## Financiamiento automotriz 2005 a 2015

Unidades

Mes/Año	2005	2006	2007	2008	2009	2010	2011	2012	2013	2014	2015
Enero	71,461	69,797	72,456	69,885	43,217	31,649	41,049	45,507	52,125	56,265	70,003
Febrero	58,544	57,457	57,213	54,908	33,048	28,091	34,409	38,062	43,442	46,941	60,355
Marzo	54,517	59,636	58,494	48,247	34,937	34,357	37,933	42,567	44,012	47,746	65,358
Abril	51,314	49,373	50,812	52,620	31,339	27,272	31,571	37,378	46,520	45,108	57,192
Mayo	49,913	52,657	53,404	51,776	27,364	27,682	33,217	41,832	48,947	49,847	59,983
Junio	52,380	54,073	53,044	51,625	31,653	29,097	35,378	40,405	44,867	49,350	66,150
Julio	54,476	53,199	55,540	54,103	32,453	30,730	35,022	39,917	51,139	57,448	
Agosto	59,135	60,712	60,907	48,893	30,518	35,005	40,120	43,824	51,291	63,391	
Septiembre	53,833	53,779	52,621	43,315	29,892	32,514	36,186	40,702	43,581	57,447	
Octubre	54,579	59,334	59,268	46,207	32,129	33,970	38,506	42,199	49,235	61,032	
Noviembre	59,019	59,684	55,866	36,226	30,076	35,359	40,744	46,829	54,294	65,424	
Diciembre	88,301	83,062	73,729	50,377	46,826	53,397	60,037	59,310	68,843	81,946	

Fuente: AMDA con información de JATO Dynamics.

Copyright © JATO Dynamics Limited 2015. All rights reserved.

**\*Nota: Incluye información de la mayoría de las instituciones crediticias, por lo tanto es un indicador de tendencia.**



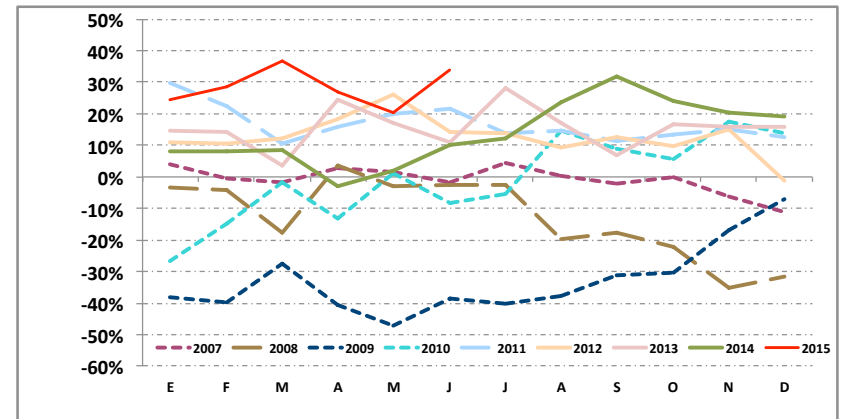
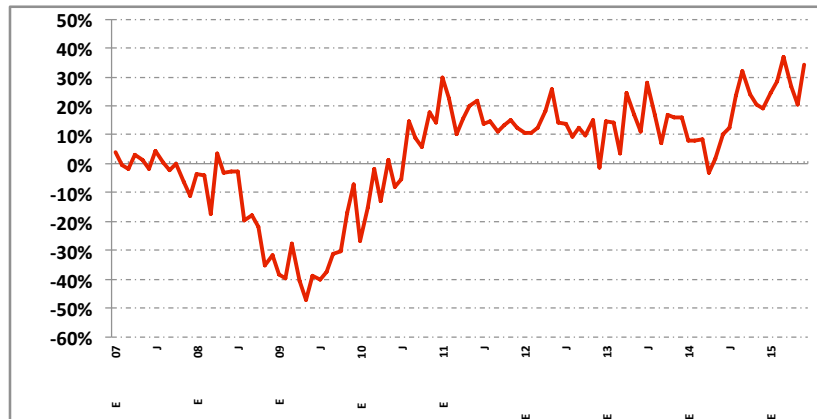
# Comportamiento del financiamiento\*

## Tasas de crecimiento

Mes / Año	2006	2007	2008	2009	2010	2011	2012	2013	2014	2015
Enero	-2.3%	3.8%	-3.5%	-38.2%	-26.8%	29.7%	10.9%	14.5%	7.9%	24.4%
Febrero	-1.9%	-0.4%	-4.0%	-39.8%	-15.0%	22.5%	10.6%	14.1%	8.1%	28.6%
Marzo	9.4%	-1.9%	-17.5%	-27.6%	-1.7%	10.4%	12.2%	3.4%	8.5%	36.9%
Abril	-3.8%	2.9%	3.6%	-40.4%	-13.0%	15.8%	18.4%	24.5%	-3.0%	26.8%
Mayo	5.5%	1.4%	-3.0%	-47.1%	1.2%	20.0%	25.9%	17.0%	1.8%	20.3%
Junio	3.2%	-1.9%	-2.7%	-38.7%	-8.1%	21.6%	14.2%	11.0%	10.0%	34.0%
Julio	-2.3%	4.4%	-2.6%	-40.0%	-5.3%	14.0%	14.0%	28.1%	12.3%	
Agosto	2.7%	0.3%	-19.7%	-37.6%	14.7%	14.6%	9.2%	17.0%	23.6%	
Septiembre	-0.1%	-2.2%	-17.7%	-31.0%	8.8%	11.3%	12.5%	7.1%	31.8%	
Octubre	8.7%	-0.1%	-22.0%	-30.5%	5.7%	13.4%	9.6%	16.7%	24.0%	
Noviembre	1.1%	-6.4%	-35.2%	-17.0%	17.6%	15.2%	14.9%	15.9%	20.5%	
Diciembre	-5.9%	-11.2%	-31.7%	-7.0%	14.0%	12.4%	-1.2%	16.1%	19.0%	
<b>Total</b>	<b>0.7%</b>	<b>-1.3%</b>	<b>-13.5%</b>	<b>-33.7%</b>	<b>-1.1%</b>	<b>16.3%</b>	<b>11.7%</b>	<b>15.4%</b>	<b>14.0%</b>	

Nota: Tasas de crecimiento respecto al mismo mes del año inmediato anterior.

## Tendencia mensual de tasas de crecimiento



Fuente: AMDA con información de JATO Dynamics.

Copyright © JATO Dynamics Limited 2015. All rights reserved.

**\*Nota: Incluye información de la mayoría de las instituciones crediticias, por lo tanto es un indicador de tendencia.**



# Financiamiento por tipo de institución\*

Enero-Junio de 2014 y 2015

- ✓ Los bancos disminuyeron su participación en el financiamiento en 1.5 puntos porcentuales.
- ✓ Por su parte, las financieras aumentaron su participación en 2.7 puntos porcentuales.
- ✓ Las empresas de autofinanciamiento retrocedieron 1.2 puntos porcentuales.

## Unidades

Empresa	2014	2015
Financieras	186,290	249,401
Bancos	87,563	106,716
Autofinanciamientos	21,404	22,924
<b>Total</b>	<b>295,257</b>	<b>379,041</b>

## Participación

Empresa	2014	2015
Financieras	63.1%	65.8%
Bancos	29.7%	28.2%
Autofinanciamientos	7.2%	6.0%
<b>Total</b>	<b>100.0%</b>	<b>100.0%</b>

Fuente: AMDA con información de JATO Dynamics.

Copyright © JATO Dynamics Limited 2015. All rights reserved.

**\*Nota: Incluye información de la mayoría de las instituciones crediticias, por lo tanto es un indicador de tendencia.**



# Top Ten del financiamiento automotriz

- ✓ Al mes de junio de 2015, las 10 instituciones financieras con mayor participación en el crédito automotriz representaron el 86.2% del total. En 2014 el indicador fue 86.6%.
- ✓ El grupo de las 10 instituciones líderes presenta una estructura conformada por cuatro bancos y seis financieras de marca.

Empresa	2014		2015		Variación 2015/2014	
	Unidades	% del Total	Unidades	% del Total	Absoluta	Relativa
NR Finance Mexico	63,568	21.5%	87,255	23.0%	23,687	37.3%
GM Financial	32,779	11.1%	49,939	13.2%	17,160	52.4%
BBVA Bancomer	35,671	12.1%	44,548	11.8%	8,877	24.9%
Volkswagen Financial Services	33,876	11.5%	41,077	10.8%	7,201	21.3%
CF Credit Services, S.A. DE C.V., SOFOM E.R.	20,354	6.9%	25,668	6.8%	5,314	26.1%
Scotiabank Inverlat	19,027	6.4%	20,291	5.4%	1,264	6.6%
Banorte	17,752	6.0%	20,106	5.3%	2,354	13.3%
Toyota Financial Services	13,353	4.5%	18,083	4.8%	4,730	35.4%
Ford Credit	11,873	4.0%	10,365	2.7%	-1,508	-12.7%
Banregio	7,347	2.5%	9,342	2.5%	1,995	27.2%
Otros	39,657	13.4%	52,367	13.8%	12,710	32.0%
<b>Total</b>	<b>295,257</b>	<b>100.0%</b>	<b>379,041</b>	<b>100.0%</b>	<b>83,784</b>	<b>28.4%</b>

Cifras enero-junio de cada año. \*Se refiere a adjudicaciones

Fuente: AMDA con información de JATO Dynamics.

Copyright © JATO Dynamics Limited 2015. All rights reserved.

**\*\*Nota: Incluye información de la mayoría de las instituciones crediticias, por lo tanto es un indicador de tendencia.**



# Tendencia de los plazos

- ✓ Al mes de junio de 2015 los plazos de 36, 48 y 60 meses en el financiamiento automotriz representaron el 62.4% del total, porcentaje similar al de mismo periodo de 2014: 62.2%.

Plazos	2014*		2015*		Variación 2015-2014	
	Unidades	% del Total	Unidades	% del Total	Absoluta	Relativa
3	864	0.3%	681	0.2%	-183	-21.2%
6	597	0.2%	258	0.1%	-339	-56.8%
12	9,976	3.4%	10,414	2.7%	438	4.4%
18	6,299	2.1%	5,976	1.6%	-323	-5.1%
24	32,878	11.1%	43,859	11.6%	10,981	33.4%
30	3,812	1.3%	1,510	0.4%	-2,302	-60.4%
<b>36</b>	<b>47,757</b>	<b>16.2%</b>	<b>53,443</b>	<b>14.1%</b>	<b>5,686</b>	<b>11.9%</b>
42	273	0.1%	313	0.1%	40	14.7%
<b>48</b>	<b>73,993</b>	<b>25.1%</b>	<b>100,502</b>	<b>26.5%</b>	<b>26,509</b>	<b>35.8%</b>
54	205	0.1%	329	0.1%	124	60.5%
<b>60</b>	<b>61,883</b>	<b>21.0%</b>	<b>82,608</b>	<b>21.8%</b>	<b>20,725</b>	<b>33.5%</b>
72	11,381	3.9%	26,439	7.0%	15,058	132.3%
Otros	23,935	8.1%	28,119	7.4%	4,184	17.5%
<b>Otros (Autofinanciamiento)*</b>	<b>21,404</b>	<b>7.2%</b>	<b>24,590</b>	<b>6.5%</b>	<b>3,186</b>	<b>14.9%</b>
<b>Total</b>	<b>295,257</b>	<b>100%</b>	<b>379,041</b>	<b>100%</b>	<b>83,784</b>	<b>28.4%</b>

Fuente: Elaborado por AMDA con información de JATO Dynamics. Cifras enero-junio.

\*Autofinanciamiento se refiere a adjudicaciones

Copyright © JATO Dynamics Limited 2015. All rights reserved.

Nota: Cifras para 2014 acorde al reporte cierre 2014 de JATO Dynamics.





# Colocación de créditos por tipo de institución

## Financieras de marca

Empresa	Enero-Junio		Variación		Participación en	
	2014	2015	Absoluta	Relativa	2014	2015
NR Finance México	63,568	87,255	23,687	37.3%	34.1%	35.0%
GM Financial	31,930	49,105	17,175	53.8%	17.1%	19.7%
GM Financial (Otras)	849	834	-15	-1.8%	0.5%	0.3%
VW Credit	33,876	41,077	7,201	21.3%	18.2%	16.5%
CF Credit Services, S.A. DE C.V., SOFOM E.R.	15,360	20,397	5,037	32.8%	8.2%	8.2%
CF Credit Services, S.A. DE C.V., SOFOM E.R. I	4,994	5,271	277	5.5%	2.7%	2.1%
Toyota Financial Services	13,353	18,083	4,730	35.4%	7.2%	7.3%
Ford Credit	11,873	10,365	-1,508	-12.7%	6.4%	4.2%
Seat Financial Services	5,146	5,786	640	12.4%	2.8%	2.3%
Hyundai Finance	400	5,048	4,648	-	0.2%	2.0%
BMW Financial Services México	1,960	2,115	155	7.9%	1.1%	0.8%
Audi Financial Services	1,996	2,639	643	32.2%	1.1%	1.1%
Mini Financial Services Mexico	985	1,308	323	32.8%	0.5%	0.5%
KIA Finance	-	118	-	-	-	-
Peugeot Finance	0	0	0	-	0.0%	0.0%
<b>Total</b>	<b>186,290</b>	<b>249,401</b>	<b>63,111</b>	<b>33.9%</b>	<b>100.0%</b>	<b>100.0%</b>

Fuente: Elaborado por Amda con información de JATO Dynamics. Cifras enero-junio.

Copyright © JATO Dynamics Limited 2015. All rights reserved.

NR Finance México, GM Financial, VW Credit, CF Credit Services y Toyota Financial Services financiaron el 89.3% del total de unidades a junio 2015, mientras que en 2014 fue de 88.0 por ciento.



## Bancos

Empresa	Enero-Junio		Variación		Participación en	
	2014	2015	Absoluta	Relativa	2014	2015
BBVA Bancomer	35,671	44,548	8,877	24.9%	40.7%	41.7%
Scotiabank Inverlat	19,027	20,291	1,264	6.6%	21.7%	19.0%
Banorte	17,752	20,106	2,354	13.3%	20.3%	18.8%
BNP Paribas	4,792	8,651	3,859	80.5%	5.5%	8.1%
Banregio	7,347	9,342	1,995	27.2%	8.4%	8.8%
BAM (Mi Banco Autofin)	1,150	1,589	439	38.2%	1.3%	1.5%
IN Credit	1,566	1,840	274	17.5%	1.8%	1.7%
UNIFIN	258	349	91	35.3%	0.3%	0.3%
Finanmadrid	0	0	0	-	0.0%	0.0%
<b>Total</b>	<b>87,563</b>	<b>106,716</b>	<b>19,153</b>	<b>21.9%</b>	<b>100.0%</b>	<b>100.0%</b>

Fuente: Elaborado por Amda con información de JATO Dynamics. Cifras enero-junio.  
Copyright © JATO Dynamics Limited 2015. All rights reserved.

Bancomer, Scotiabank y Banorte concentran el 79.6% de la colocación bancaria al mes de junio 2015, mientras que en 2014 fue de 82.7 por ciento.

## Empresas de autofinanciamiento

Empresa	Enero-Junio		Variación		Participación en	
	2014	2015	Absoluta	Relativa	2014	2015
Sicrea - Nissan	5,889	9,057	3,168	53.8%	27.5%	39.5%
Autofin	5,992	4,498	-1,494	-24.9%	28.0%	19.6%
Afasa - VW	3,195	3,346	151	4.7%	14.9%	14.6%
Suauto - GM	3,432	2,988	-444	-12.9%	16.0%	13.0%
Conauto - Ford	2,447	2,622	175	7.2%	11.4%	11.4%
Autofinanciamiento Honda	449	413	-36	-8.0%	2.1%	1.8%
<b>Total</b>	<b>21,404</b>	<b>22,924</b>	<b>1,520</b>	<b>7.1%</b>	<b>100.0%</b>	<b>100.0%</b>

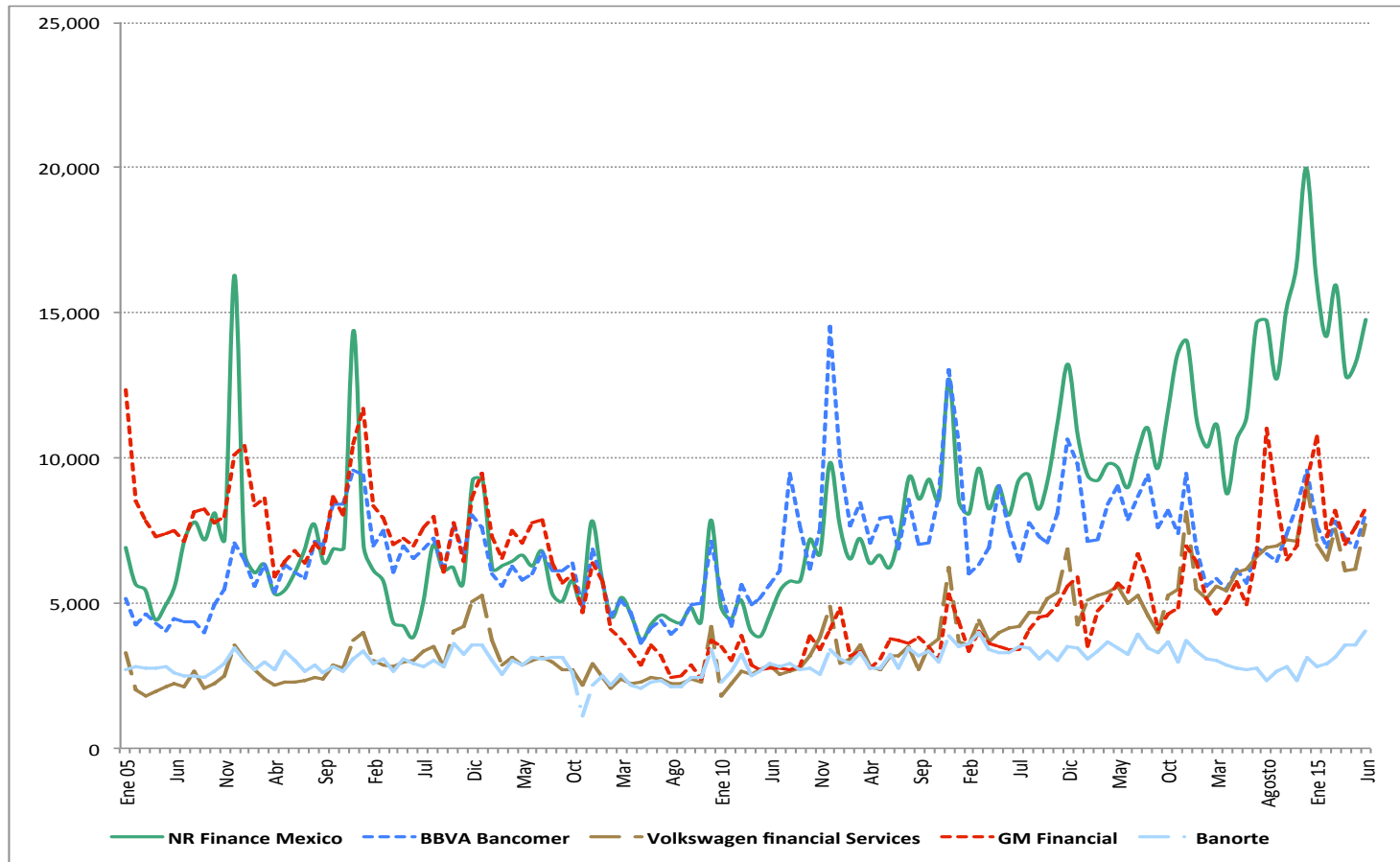
Fuente: Elaborado por Amda con información de JATO Dynamics. Cifras enero-junio.  
Copyright © JATO Dynamics Limited 2015. All rights reserved.

Autofin, Sicrea de Nissan y Afasa de VW colocaron el 73.7% de los créditos de las empresas de autofinanciamiento al mes de junio de 2015. En 2014 fue de 70.4 por ciento.



# Financiamiento mensual de vehículos 2008 a 2015

Unidades



Fuente: Elaborado por Amda con información de JATO Dynamics.  
Copyright © JATO Dynamics Limited 2015. All rights reserved.

Estas cinco empresas dominan el mercado con el 63.8% del total de financiamientos colocados al mes de junio de 2015.



# Fuentes

Este reporte es realizado por la Asociación Mexicana de Distribuidores de Automotores AMDA A.C. con información de AMIA en el caso de comercialización y de colocaciones con base en JATO Dynamics al 23 de Julio del 2015. All rights reserved © JATO Dynamics 2015.

JATO Dynamics Ltd.  
T +52 55 5344 6738

Copyright © JATO Dynamics Limited 2015. All rights reserved.  
Información proporcionada por JATO Dynamics del Reporte de Colocaciones de Crédito Automotriz actualizada al día 23 de Julio de 2015.

Aunque JATO Dynamics ha realizado su mayor esfuerzo para asegurar que los datos sean completos y confiables existe el riesgo de que la información cambie entre el tiempo de actualización y el cierre de publicación, por lo tanto JATO Dynamics y AMDA no garantizan la información. Por favor tenga cuidado al utilizar la información.