



Asociación Mexicana de  
Distribuidores de Automotores

## **Financiamiento Automotriz**

**Marzo de 2015**

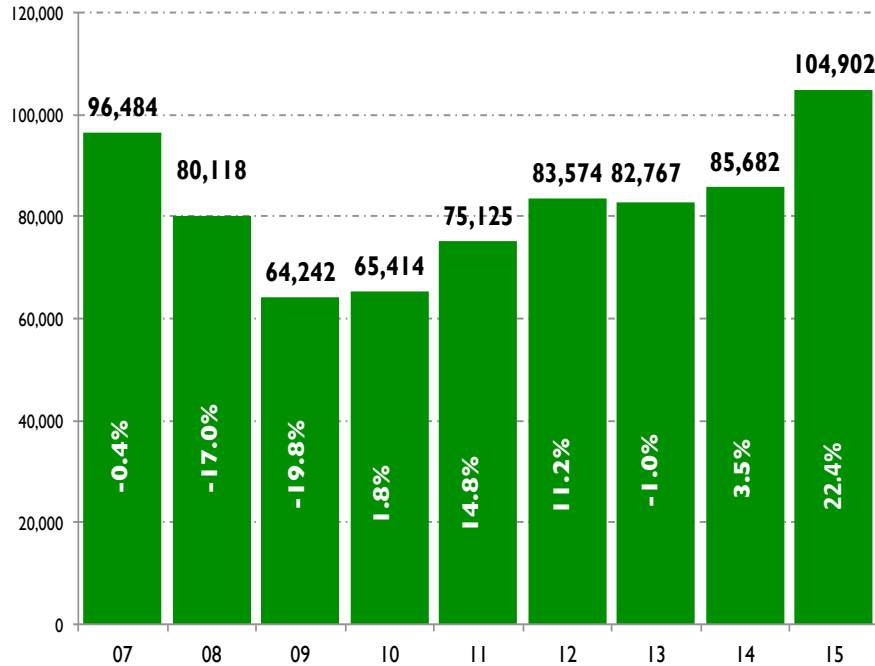
Este documento es elaborado por AMDA con información de JATO Dynamics al 27 de Abril del 2015.  
Copyright © JATO Dynamics Limited 2015. All rights reserved.

*Los datos Incluyen información de la mayoría de las instituciones crediticias, por lo tanto es un indicador de tendencia.  
Las cifras sobre ventas provienen de informes de AMIA.  
A partir de enero 2014 se incorpora información adicional por parte de la institución CF Credit Services.*



# Comercialización de vehículos ligeros de 2000 a 2015

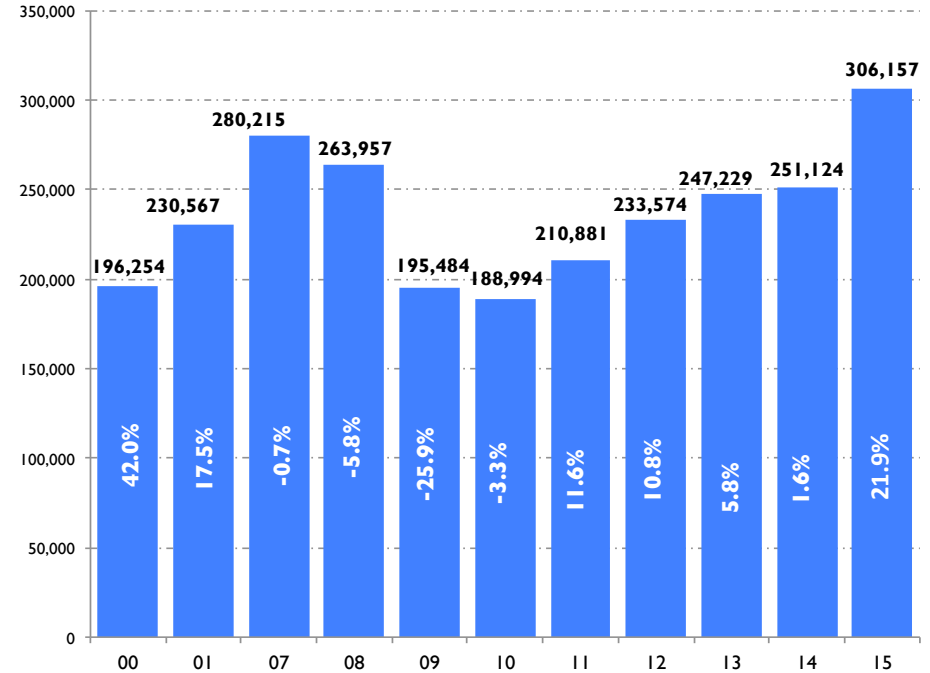
## En los meses de marzo



Fuente: Elaborado por AMDA.

- Comercialización 2015 vs. 2013: 26.7%**
- Comercialización 2015 vs. 2012: 25.5%**
- Comercialización 2015 vs. 2011: 39.6%**
- Comercialización 2015 vs. 2010: 60.4%**
- Comercialización 2015 vs. 2009: 63.3%**
- Comercialización 2015 vs. 2008: 30.9%**
- Comercialización 2015 vs. 2007: 8.7%**

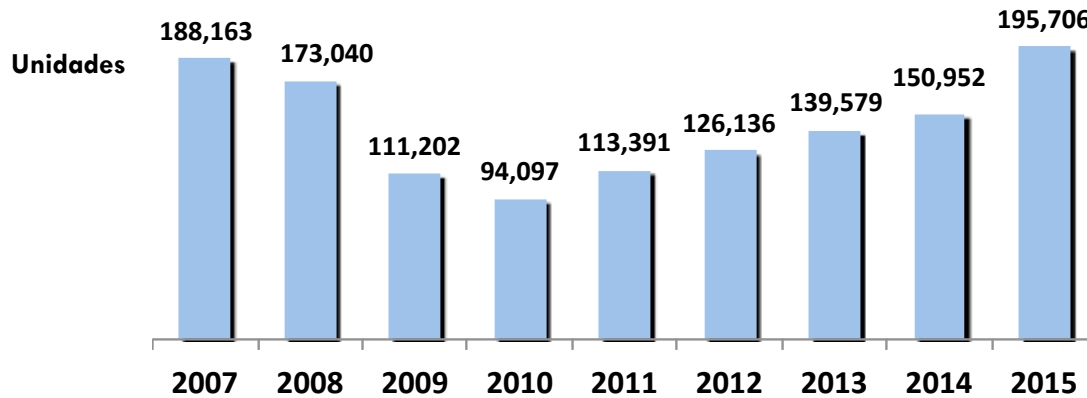
## Acumulados enero - marzo



- Comercialización 2015 vs. 2013: 23.8%**
- Comercialización 2015 vs. 2012: 31.1%**
- Comercialización 2015 vs. 2011: 45.2%**
- Comercialización 2015 vs. 2010: 62.1%**
- Comercialización 2015 vs. 2009: 56.6%**
- Comercialización 2015 vs. 2008: 16.0%**
- Comercialización 2015 vs. 2007: 9.3%**



# Financiamiento a la adquisición de vehículos

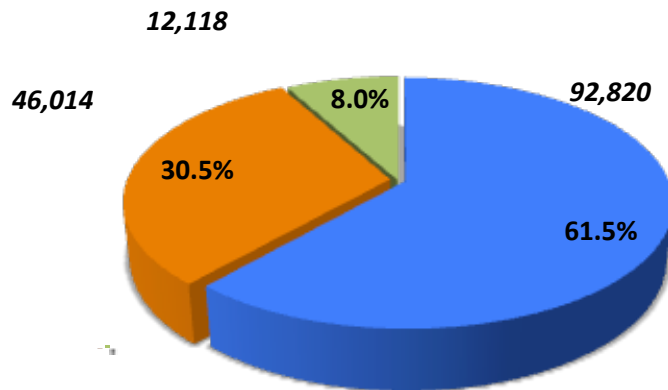


En el periodo enero-marzo de 2015 se registraron 195 mil 706 colocaciones lo que representa un incremento de 29.6% con respecto a 2014, lo que equivale a **44 mil 754 unidades más**. Las cifras de este período están 4.0% por encima de las registradas en 2007.

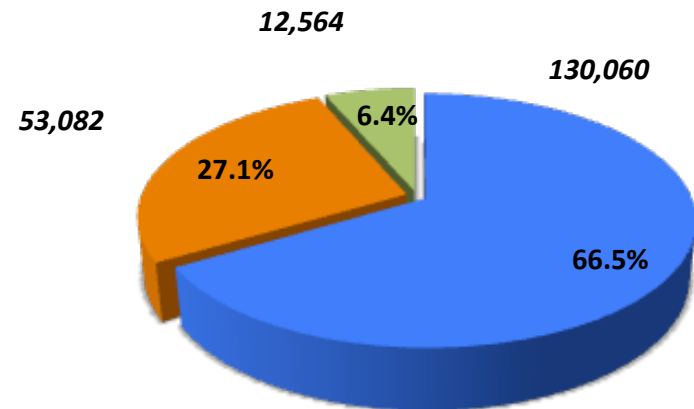
*Del total de ventas en el periodo Ene-Mar 2015, 64% se financiaron.*

## Participación en el total de unidades financiadas:

Enero-Marzo de 2014



Enero-Marzo de 2015



Financieras

Bancos

Autofinanciamientos

Fuente: AMDA con información de JATO Dynamics.

All rights reserved © JATO Dynamics 2015.

**\*Nota: Incluye información de la mayoría de las instituciones crediticias, por lo tanto es un indicador de tendencia.**

Asociación Mexicana de Distribuidores de Automotores



# Comportamiento del financiamiento

✓ Durante marzo de 2015 la colocación de crédito a la adquisición de automotores aumentó 36.9% respecto a similar mes de 2014. La tercera tasa positiva del año.

## Financiamiento automotriz 2005 a 2015

Unidades

Mes/Año	2005	2006	2007	2008	2009	2010	2011	2012	2013	2014	2015
Enero	71,461	69,797	72,456	69,885	43,217	31,649	41,049	45,507	52,125	56,265	70,003
Febrero	58,544	57,457	57,213	54,908	33,048	28,091	34,409	38,062	43,442	46,941	60,355
Marzo	54,517	59,636	58,494	48,247	34,937	34,357	37,933	42,567	44,012	47,746	65,348
Abril	51,314	49,373	50,812	52,620	31,339	27,272	31,571	37,378	46,520	45,108	
Mayo	49,913	52,657	53,404	51,776	27,364	27,682	33,217	41,832	48,947	49,847	
Junio	52,380	54,073	53,044	51,625	31,653	29,097	35,378	40,405	44,867	49,350	
Julio	54,476	53,199	55,540	54,103	32,453	30,730	35,022	39,917	51,139	57,448	
Agosto	59,135	60,712	60,907	48,893	30,518	35,005	40,120	43,824	51,291	63,391	
Septiembre	53,833	53,779	52,621	43,315	29,892	32,514	36,186	40,702	43,581	57,447	
Octubre	54,579	59,334	59,268	46,207	32,129	33,970	38,506	42,199	49,235	61,032	
Noviembre	59,019	59,684	55,866	36,226	30,076	35,359	40,744	46,829	54,294	65,424	
Diciembre	88,301	83,062	73,729	50,377	46,826	53,397	60,037	59,310	68,843	81,946	

Fuente: AMDA con información de JATO Dynamics.

Copyright © JATO Dynamics Limited 2015. All rights reserved.

**\*Nota: Incluye información de la mayoría de las instituciones crediticias, por lo tanto es un indicador de tendencia.**



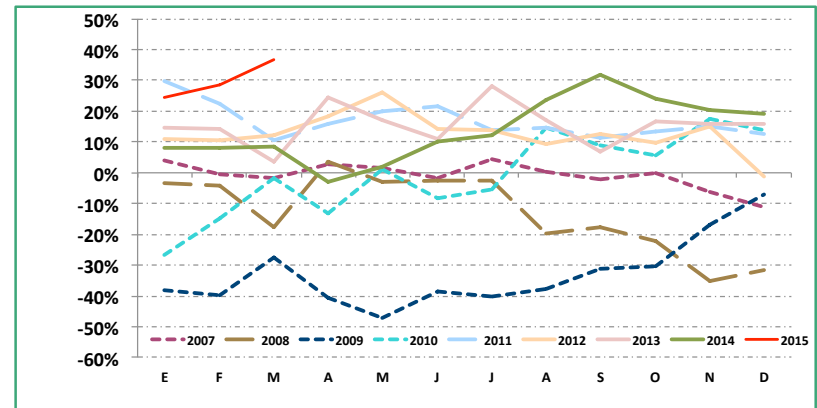
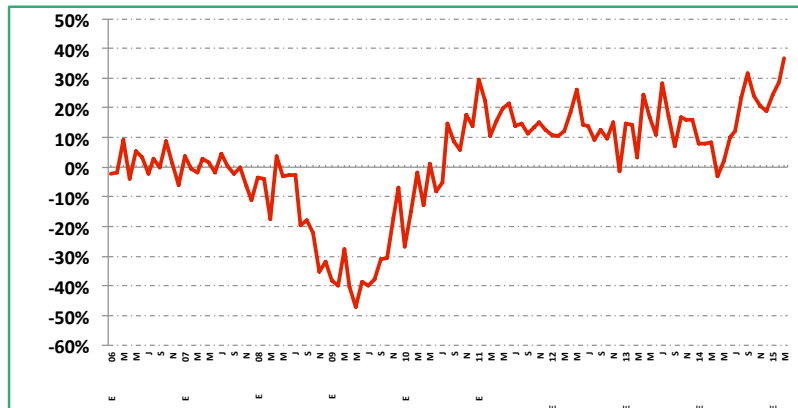
# Comportamiento del financiamiento\*

## Tasas de crecimiento

Mes / Año	2006	2007	2008	2009	2010	2011	2012	2013	2014	2015
Enero	-2.3%	3.8%	-3.5%	-38.2%	-26.8%	29.7%	10.9%	14.5%	7.9%	24.4%
Febrero	-1.9%	-0.4%	-4.0%	-39.8%	-15.0%	22.5%	10.6%	14.1%	8.1%	28.6%
Marzo	9.4%	-1.9%	-17.5%	-27.6%	-1.7%	10.4%	12.2%	3.4%	8.5%	36.9%
Abril	-3.8%	2.9%	3.6%	-40.4%	-13.0%	15.8%	18.4%	24.5%	-3.0%	
Mayo	5.5%	1.4%	-3.0%	-47.1%	1.2%	20.0%	25.9%	17.0%	1.8%	
Junio	3.2%	-1.9%	-2.7%	-38.7%	-8.1%	21.6%	14.2%	11.0%	10.0%	
Julio	-2.3%	4.4%	-2.6%	-40.0%	-5.3%	14.0%	14.0%	28.1%	12.3%	
Agosto	2.7%	0.3%	-19.7%	-37.6%	14.7%	14.6%	9.2%	17.0%	23.6%	
Septiembre	-0.1%	-2.2%	-17.7%	-31.0%	8.8%	11.3%	12.5%	7.1%	31.8%	
Octubre	8.7%	-0.1%	-22.0%	-30.5%	5.7%	13.4%	9.6%	16.7%	24.0%	
Noviembre	1.1%	-6.4%	-35.2%	-17.0%	17.6%	15.2%	14.9%	15.9%	20.5%	
Diciembre	-5.9%	-11.2%	-31.7%	-7.0%	14.0%	12.4%	-1.2%	16.1%	19.0%	
Total	0.7%	-1.3%	-13.5%	-33.7%	-1.1%	16.3%	11.7%	15.4%	14.0%	

Nota: Tasas de crecimiento respecto al mismo mes del año inmediato anterior.

## Tendencia mensual de tasas de crecimiento



Fuente: AMDA con información de JATO Dynamics.

Copyright © JATO Dynamics Limited 2015. All rights reserved.

**\*Nota: Incluye información de la mayoría de las instituciones crediticias, por lo tanto es un indicador de tendencia.**



# Financiamiento por tipo de institución\*

Enero-Marzo de 2014 y 2015

- ✓ Los bancos disminuyeron su participación en el financiamiento en 3.4 puntos porcentuales.
- ✓ Por su parte, las financieras aumentaron su participación en 5.0 puntos porcentuales.
- ✓ Las empresas de autofinanciamiento retrocedieron 1.6 puntos porcentuales.

## Unidades

Empresa	2014	2015
Financieras	92,820	130,060
Bancos	46,014	53,082
Autofinanciamientos	12,118	12,564
<b>Total</b>	<b>150,952</b>	<b>195,706</b>

## Participación

Empresa	2014	2015
Financieras	61.5%	66.5%
Bancos	30.5%	27.1%
Autofinanciamientos	8.0%	6.4%
<b>Total</b>	<b>100.0%</b>	<b>100.0%</b>

Fuente: AMDA con información de JATO Dynamics.

Copyright © JATO Dynamics Limited 2015. All rights reserved.

*\*Nota: Incluye información de la mayoría de las instituciones crediticias, por lo tanto es un indicador de tendencia.*



# Top Ten del financiamiento automotriz

- ✓ A marzo de 2015, las 10 instituciones financieras con mayor participación en el crédito automotriz representaron el 85.4% del total. En 2014 el indicador fue de 84.3 por ciento.
- ✓ En el grupo de las 10 instituciones líderes se mantiene la estructura conformada por tres bancos, cinco financieras y dos empresas de autofinanciamiento.

Empresa	2014		2015		Variación 2015/2014	
	Unidades	% del Total	Unidades	% del Total	Absoluta	Relativa
NR Finance Mexico	32,748	21.7%	46,363	23.7%	13,615	41.6%
GM Financial	16,401	10.9%	26,854	13.7%	10,453	63.7%
BBVA Bancomer	18,315	12.1%	22,390	11.4%	4,075	22.2%
Volkswagen Financial Services	16,216	10.7%	21,074	10.8%	4,858	30.0%
CF Credit Services, S.A. DE C.V., SOFOM E.R.	10,014	6.6%	13,673	7.0%	3,659	36.5%
Scotiabank Inverlat	11,059	7.3%	11,297	5.8%	238	2.2%
Toyota Financial Services	6,314	4.2%	9,072	4.6%	2,758	43.7%
Banorte	9,439	6.3%	8,893	4.5%	-546	-5.8%
Autofinanciamiento Sicrea *	3,673	2.4%	4,696	2.4%	1,023	27.9%
Autofinanciamiento Autofin *	3,114	2.1%	2,899	1.5%	-215	-6.9%
Otros	23,659	15.7%	28,495	14.6%	4,836	20.4%
<b>Total</b>	<b>150,952</b>	<b>100.0%</b>	<b>195,706</b>	<b>100.0%</b>	<b>44,754</b>	<b>29.6%</b>

Cifras enero-marzo de cada año. \*Se refiere a adjudicaciones

Fuente: AMDA con información de JATO Dynamics.

Copyright © JATO Dynamics Limited 2015. All rights reserved.

**\*\*Nota: Incluye información de la mayoría de las instituciones crediticias, por lo tanto es un indicador de tendencia.**



# Tendencia de los plazos

- ✓ Al mes de marzo de 2015 los plazos de 36, 48 y 60 meses en el financiamiento automotriz representaron el 61.6% del total. En 2014 fue de 62.0 por ciento.

Plazos	2014*		2015*		Variación 2015-2014	
	Unidades	% del Total	Unidades	% del Total	Absoluta	Relativa
3	563	0.4%	313	0.2%	-250	-44.4%
6	467	0.3%	80	0.0%	-387	-82.9%
12	4,902	3.2%	5,527	2.8%	625	12.7%
18	3,034	2.0%	3,377	1.7%	343	11.3%
24	15,686	10.4%	24,913	12.7%	9,227	58.8%
30	2,501	1.7%	749	0.4%	-1,752	-70.1%
<b>36</b>	<b>24,893</b>	<b>16.5%</b>	<b>28,276</b>	<b>14.4%</b>	<b>3,383</b>	<b>13.6%</b>
42	131	0.1%	165	0.1%	-	-
<b>48</b>	<b>36,950</b>	<b>24.5%</b>	<b>51,123</b>	<b>26.1%</b>	<b>14,173</b>	<b>38.4%</b>
54	104	0.1%	216	0.1%	112	107.7%
<b>60</b>	<b>31,738</b>	<b>21.0%</b>	<b>41,109</b>	<b>21.0%</b>	<b>9,371</b>	<b>29.5%</b>
72	<b>4,608</b>	-	13,148	6.7%		
Otros	13,257	8.8%	14,146	7.2%	889	6.7%
<b>Otros (Autofinanciamiento)*</b>	12,118	8.0%	12,564	6.4%	446	3.7%
<b>Total</b>	<b>150,952</b>	<b>100.0%</b>	<b>195,706</b>	<b>100.0%</b>	<b>44,754</b>	<b>29.6%</b>

Fuente: Elaborado por AMDA con información de JATO Dynamics. Cifras enero-marzo.

\*Autofinanciamiento se refiere a adjudicaciones

Copyright © JATO Dynamics Limited 2015. All rights reserved.

Nota: Cifras para 2014 acorde al reporte cierre 2014 de JATO Dynamics.





# Colocación de créditos por tipo de institución

## Financieras de marca

Empresa	Enero-Marzo		Variación		Participación en	
	2014	2015	Absoluta	Relativa	2014	2015
NR Finance México	32,748	46,363	13,615	41.6%	35.3%	35.6%
GM Financial	16,194	26,216	10,022	61.9%	17.4%	20.2%
GM Financial (Otras)	207	638	431	208.2%	0.2%	0.5%
VW Credit	16,216	21,074	4,858	30.0%	17.5%	16.2%
CF Credit Services, S.A. DE C.V., SOFOM E.R.	7,524	10,750	3,226	42.9%	8.1%	8.3%
CF Credit Services, S.A. DE C.V., SOFOM E.R. (Otras)	2,490	2,923	433	17.4%	2.7%	2.2%
Toyota Financial Services	6,314	9,072	2,758	43.7%	6.8%	7.0%
Ford Credit	5,875	4,860	-1,015	-17.3%	6.3%	3.7%
Seat Financial Services	2,718	2,724	6	0.2%	2.9%	2.1%
Hyundai Finance	0	2,497	2,497	-	0.0%	1.9%
BMW Financial Services México	1,040	1,044	4	0.4%	1.1%	0.8%
Audi Financial Services	943	1,242	299	31.7%	1.0%	1.0%
Mini Financial Services Mexico	551	657	106	19.2%	0.6%	0.5%
Peugeot Finance	0	0	0	-	0.0%	0.0%
<b>Total</b>	<b>92,820</b>	<b>130,060</b>	<b>37,240</b>	<b>40.1%</b>	<b>100.0%</b>	<b>100.0%</b>

Fuente: Elaborado por Amda con información de JATO Dynamics. Cifras enero-marzo.  
Copyright © JATO Dynamics Limited 2015. All rights reserved.

NR Finance México, GM Financial, VW Credit, CF Credit Services y Toyota Financial Services financiaron el 90% del total de unidades a marzo 2015, mientras que en 2014 fue de 88.0 por ciento.



## Bancos

Empresa	Enero-Marzo		Variación		Participación en	
	2014	2015	Absoluta	Relativa	2014	2015
BBVA Bancomer	18,315	22,390	4,075	22.2%	39.8%	42.2%
Scotiabank Inverlat	11,059	11,297	238	2.2%	24.0%	21.3%
Banorte	9,439	8,893	-546	-5.8%	20.5%	16.8%
BNP Paribas	2,295	4,436	2,141	93.3%	5.0%	8.4%
Banregio	3,485	4,339	854	24.5%	7.6%	8.2%
BAM (Mi Banco Autofin)	589	811	222	37.7%	1.3%	1.5%
IN Credit	691	804	113	16.4%	1.5%	1.5%
UNIFIN	141	112	-29	-20.6%	0.3%	0.2%
Finanmadrid	0	0	0	-	0.0%	0.0%
<b>Total</b>	<b>46,014</b>	<b>53,082</b>	<b>7,068</b>	<b>15.4%</b>	<b>100.0%</b>	<b>100.0%</b>

Fuente: Elaborado por Amda con información de JATO Dynamics. Cifras enero-marzo.  
Copyright © JATO Dynamics Limited 2015. All rights reserved.

Bancomer, Scotiabank y Banorte concentran el 80.2% de la colocación bancaria en marzo 2015, mientras que en 2014 fue de 84.4 por ciento.

## Empresas de autofinanciamiento

Empresa	Enero-Marzo		Variación		Participación en	
	2014	2015	Absoluta	Relativa	2014	2015
Sicrea - Nissan	3,673	4,696	1,023	27.9%	30.3%	37.4%
Autofin	3,114	2,899	-215	-6.9%	25.7%	23.1%
Afasa - VW	1,766	1,917	151	8.6%	14.6%	15.3%
Suauto - GM	1,818	1,492	-326	-17.9%	15.0%	11.9%
Conauto - Ford	1,523	1,376	-147	-9.7%	12.6%	11.0%
Autofinanciamiento Honda	224	184	-40	-17.9%	1.8%	1.5%
<b>Total</b>	<b>12,118</b>	<b>12,564</b>	<b>446</b>	<b>3.7%</b>	<b>100.0%</b>	<b>100.0%</b>

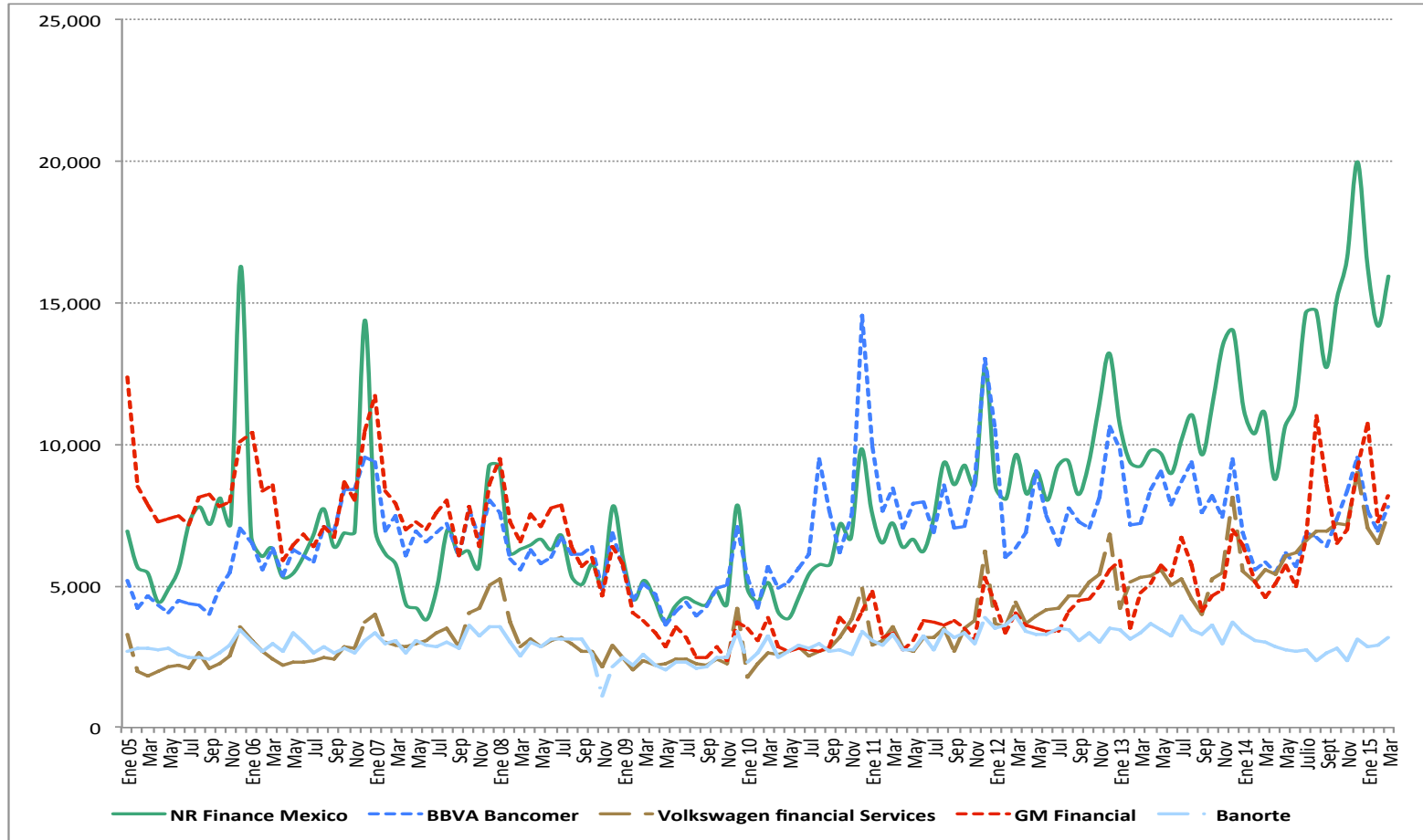
Fuente: Elaborado por Amda con información de JATO Dynamics. Cifras enero-marzo.  
Copyright © JATO Dynamics Limited 2015. All rights reserved.

Autofin, Sicrea de Nissan y Afasa de VW colocaron el 75.7% de los créditos de las empresas de autofinanciamiento en marzo de 2015. En 2014 fue de 70.6 por ciento.



# Financiamiento mensual de vehículos 2008 a 2015

Unidades



Fuente: Elaborado por Amda con información de JATO Dynamics.  
Copyright © JATO Dynamics Limited 2015. All rights reserved.

Estas cinco empresas dominan el mercado con el 63.8% del total de financiamientos colocados al mes de marzo de 2015.



# Fuentes

Este reporte es realizado por la Asociación Mexicana de Distribuidores de Automotores AMDA A.C. con información de AMIA para el caso de comercialización y de colocaciones de JATO Dynamics al 27 de Abril del 2015. All rights reserved © JATO Dynamics 2015.

JATO Dynamics Ltd.  
T +52 55 5344 6738

Copyright © JATO Dynamics Limited 2015. All rights reserved.  
Información proporcionada por JATO Dynamics del Reporte de Colocaciones de Crédito Automotriz actualizada al día 27 de Abril de 2015.

Aunque JATO Dynamics ha realizado su mayor esfuerzo para asegurar que los datos sean completos y confiables existe el riesgo de que la información cambie entre el tiempo de actualización y el cierre de publicación, por lo tanto JATO Dynamics y AMDA no garantizan la información. Por favor tenga cuidado al utilizar la información.