



Asociación Mexicana de  
Distribuidores de Automotores

# **Evolución de la comercialización de camiones pesados**

Marzo 2015



# Comercialización Mayoreo (Unidades)

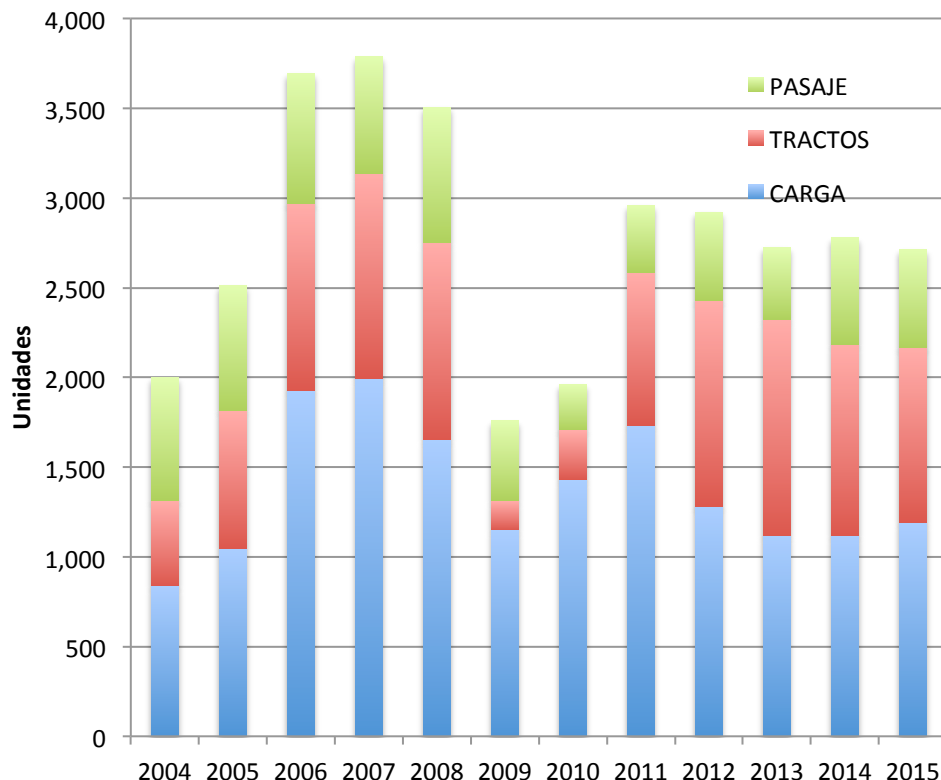
	Venta Mayoreo Marzo			Var. %	Venta Mayoreo Acumulado a Marzo			Var. %
	2014	2015			2014	2015		
<b>CARGA</b>								
Clase 4	150	158	5.3	766	569	-25.7		
Clase 5	142	43	-69.7					
Clase 6	118	135	14.4	226	322	42.5		
Clase 7	61	60	-1.6	100	150	50.0		
Clase 8	650	796	22.5	1518	1,830	20.6		
Tractocamiones Quinta Rueda	1065	974	-8.5	2685	2,688	0.1		
<b>Total Carga</b>	<b>2,186</b>	<b>2,166</b>	<b>-0.9</b>	<b>5,295</b>	<b>5,559</b>	<b>5.0</b>		
<b>PASAJE</b>								
Clase 5 y Clase 6	204	144	-29.4	291	293	0.7		
Clase 7	324	354	9.3	856	645	-24.6		
Clase 8	66	50	-24.2	204	377	84.8		
Autobuses Foráneos	159	36	-77.4	359	180	-49.9		
<b>Total Pasaje</b>	<b>753</b>	<b>584</b>	<b>-22.4</b>	<b>1,710</b>	<b>1,495</b>	<b>-12.6</b>		
<b>Total General</b>	<b>2,939</b>	<b>2,750</b>	<b>-6.4</b>	<b>7,005</b>	<b>7,054</b>	<b>0.7</b>		

Fuente: ANPACT



# Comercialización al Mayoreo por mes y acumulado

## MARZO



En marzo de 2015, la estructura de comercialización al mayoreo de camiones pesados fue de 44% carga, 36% tractos y 20% pasaje.

- DISMINUCIÓN DE **-2.4%** RESPECTO A SIMILAR PERÍODO DE 2014.
- DISMINUCIÓN DE **-0.4%** RESPECTO A SIMILAR PERÍODO DE 2013.
- DISMINUCIÓN DE **-7.1%** RESPECTO A SIMILAR PERÍODO DE 2012.
- CAÍDA DE **-8.3%** RESPECTO A MISMO PERÍODO DE 2011.
- CRECIMIENTO DE **38.4%** RESPECTO A MISMO PERÍODO DE 2010.
- CRECIMIENTO DE **54.3%** RESPECTO A SIMILAR PERÍODO DE 2009.
- POR DEBAJO DE MISMO LAPSO DE 2008: **-22.6%**
- POR DEBAJO DE LOS RESULTADOS DE ENERO A MARZO DE 2007: **-28.4%**

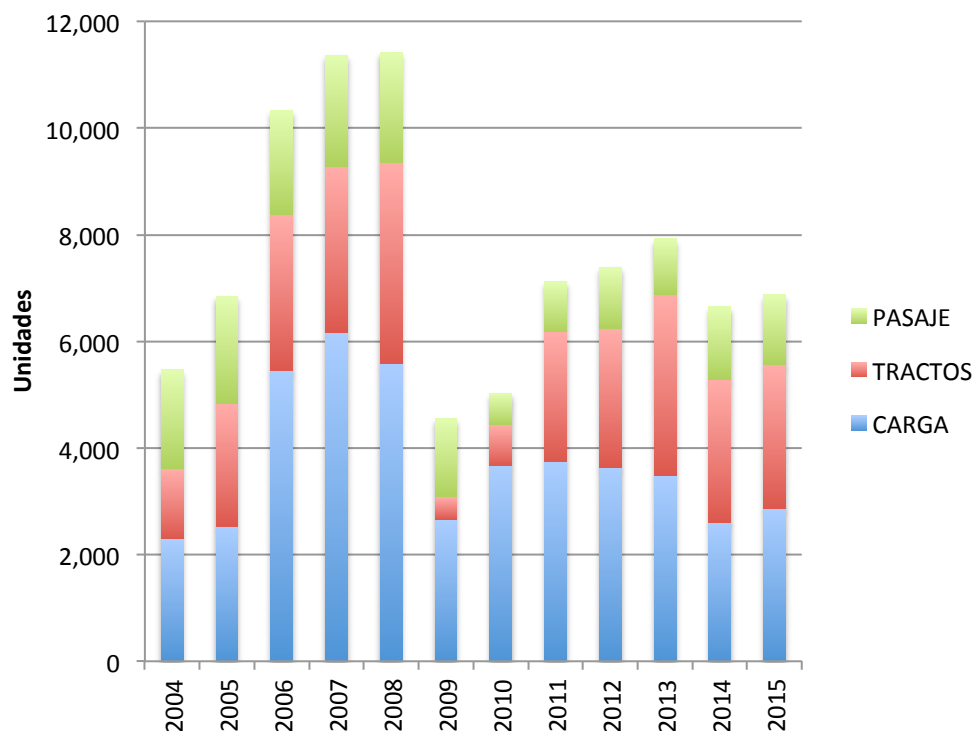
	2004	2005	2006	2007	2008	2009	2010	2011	2012	2013	2014	2015	Var(%) 15 Vs 14
CARGA	838	1,049	1,929	1,997	1,652	1,150	1,432	1,732	1,283	1,118	1,121	1,192	6.3
TRACTOS	479	766	1,040	1,142	1,100	166	277	855	1,146	1,206	1,065	974	-8.5
PASAJE	682	699	728	649	753	443	252	372	493	401	594	548	-7.7
<b>TOTAL</b>	<b>1,999</b>	<b>2,514</b>	<b>3,697</b>	<b>3,788</b>	<b>3,505</b>	<b>1,759</b>	<b>1,961</b>	<b>2,959</b>	<b>2,922</b>	<b>2,725</b>	<b>2,780</b>	<b>2,714</b>	<b>-2.4</b>

Fuente: Elaborado por AMDA con cifras de ANPACT  
\*Excluye Autobuses



# Comercialización al Mayoreo por mes y acumulado

## ENERO-MARZO



En enero-marzo de 2015, la estructura de comercialización al mayoreo de camiones pesados fue de 42% carga, 39% tractos y 19% pasaje.

- CRECIMIENTO DE **3.4%** RESPECTO A SIMILAR PERÍODO DE 2014.
- DISMINUCIÓN DE **-13.3%** RESPECTO A SIMILAR PERÍODO DE 2013.
- DISMINUCIÓN DE **-6.9%** RESPECTO A SIMILAR PERÍODO DE 2012.
- CAÍDA DE **-3.4%** RESPECTO A MISMO PERÍODO DE 2011.
- CRECIMIENTO DE **36.7%** RESPECTO A MISMO PERÍODO DE 2010.
- CRECIMIENTO DE **50.7%** RESPECTO A SIMILAR PERÍODO DE 2009.
- POR DEBAJO DE MISMO LAPSO DE 2008: **-39.8%**
- POR DEBAJO DE LOS RESULTADOS DE ENERO A MARZO DE 2007: **-39.5%**

	2004	2005	2006	2007	2008	2009	2010	2011	2012	2013	2014	2015	Var(%) 15 Vs 14
CARGA	2,303	2,527	5,450	6,161	5,589	2,665	3,669	3,740	3,638	3,488	2,610	2,871	10.0
TRACTOS	1,312	2,313	2,923	3,125	3,767	427	773	2,443	2,606	3,383	2,685	2,688	0.1
PASAJE	1,852	2,001	1,954	2,079	2,070	1,469	586	934	1,142	1,053	1,351	1,315	-2.7
<b>TOTAL</b>	<b>5,467</b>	<b>6,841</b>	<b>10,327</b>	<b>11,365</b>	<b>11,426</b>	<b>4,561</b>	<b>5,028</b>	<b>7,117</b>	<b>7,386</b>	<b>7,924</b>	<b>6,646</b>	<b>6,874</b>	<b>3.4</b>

Fuente: Elaborado por AMDA con cifras de ANPACT  
\*Excluye Autobuses



# Comercialización Menudeo (Unidades)

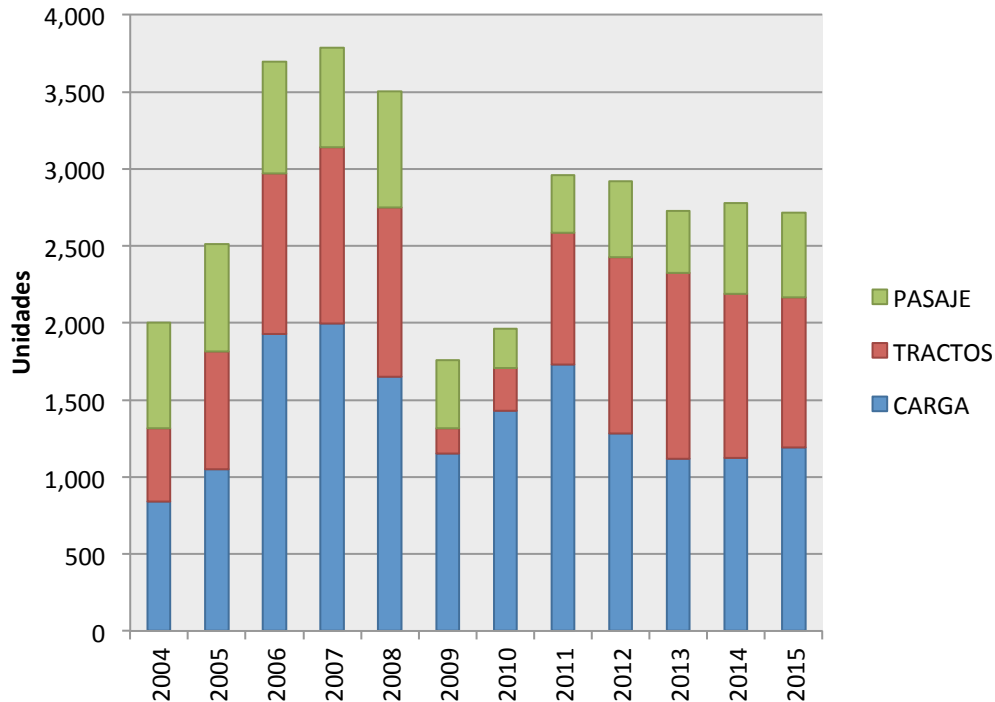
	Venta Menudeo Marzo			Var. %	Venta Menudeo Acumulado a Marzo			Var. %
	2014	2015			2014	2015		
<b>CARGA</b>								
Clase 4	155	136	-12.3		846	563	-33.5	
Clase 5	132	35						
Clase 6	74	130	75.7		208	413	98.6	
Clase 7	26	61	134.6		103	181	75.7	
Clase 8	577	524	-9.2		1560	1,586	1.7	
Tractocamiones Quinta Rueda	1002	992	-1.0		2642	2,992	13.2	
<b>Total Carga</b>	<b>1,966</b>	<b>1,878</b>	<b>-4.5</b>		<b>5,359</b>	<b>5,735</b>	<b>7.0</b>	
<b>PASAJE</b>								
Clase 5 y Clase 6	86	58	-32.6		187	129	-31.0	
Clase 7	254	298	17.3		706	915	29.6	
Clase 8	99	49	-50.5		303	273	-9.9	
Autobuses Foráneos	158	141	-10.8		363	240	-33.9	
<b>Total Pasaje</b>	<b>597</b>	<b>546</b>	<b>-8.5</b>		<b>1,559</b>	<b>1,557</b>	<b>-0.1</b>	
<b>Total General</b>	<b>2,563</b>	<b>2,424</b>	<b>-5.4</b>		<b>6,918</b>	<b>7,292</b>	<b>5.4</b>	

Fuente: ANPACT



# Comercialización mensual: Menudeo

## MARZO



En marzo de 2015, la estructura de comercialización al menudeo de camiones pesados fue de 39% carga, 43% tractos y 18% pasaje.

- CAÍDA DE **-5.1%** RESPECTO A SIMILAR PERÍODO DE 2014.
- DISMINUCIÓN DE **-31.9%** RESPECTO A SIMILAR PERÍODO DE 2013.
- DISMINUCIÓN DE **-24.0%** RESPECTO A SIMILAR PERÍODO DE 2012.
- DISMINUCIÓN DE **-16.6%** RESPECTO A MISMO PERÍODO DE 2011.
- CRECIMIENTO DE **22.8%** RESPECTO A MISMO PERÍODO DE 2010.
- CRECIMIENTO DE **29%** RESPECTO A SIMILAR PERÍODO DE 2009.
- POR DEBAJO DE MISMO LAPSO DE 2008: **-33.6%**
- POR DEBAJO DE LOS RESULTADOS DE MARZO DE 2007: **-42.9%**

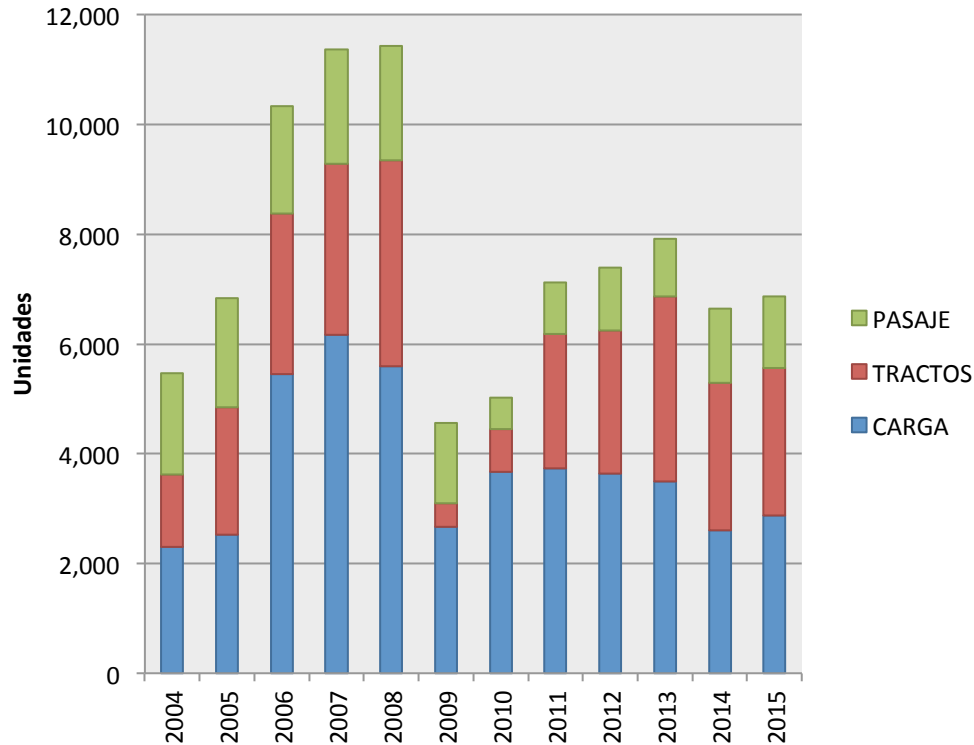
	2004	2005	2006	2007	2008	2009	2010	2011	2012	2013	2014	2015	Var(%) 15 Vs 14
CARGA	865	982	1,886	2,146	1,689	989	1,326	1,553	1,424	1,369	964	886	-8.1
TRACTOS	560	704	1,268	1,078	1,149	350	289	907	1,046	1,477	1,002	992	-1.0
PASAJE	644	623	661	771	600	431	244	277	533	508	439	405	-7.7
<b>TOTAL</b>	<b>2,069</b>	<b>2,309</b>	<b>3,815</b>	<b>3,995</b>	<b>3,438</b>	<b>1,770</b>	<b>1,859</b>	<b>2,737</b>	<b>3,003</b>	<b>3,354</b>	<b>2,405</b>	<b>2,283</b>	<b>-5.1</b>

Fuente: Elaborado por AMDA con cifras de ANPACT  
\*Excluye Autobuses



# Comercialización acumulada: Menudeo

## ENERO-MARZO



En enero-marzo de 2015, la estructura de comercialización al menudeo de camiones pesados fue de 39% carga, 42% tractos y 19% pasaje.

- CRECIMIENTO DE 7.6% RESPECTO A SIMILAR PERÍODO DE 2014.
- DECREMENTO DE -19.5% RESPECTO A SIMILAR PERÍODO DE 2013.
- DECREMENTO DE -9.5% RESPECTO A SIMILAR PERÍODO DE 2012.
- CRECIMIENTO DE 0.5% RESPECTO A MISMO PERÍODO DE 2011.
- CRECIMIENTO DE 38.4% RESPECTO A MISMO PERÍODO DE 2010.
- CRECIMIENTO DE 31.3% RESPECTO A SIMILAR PERÍODO DE 2009.
- POR DEBAJO DE MISMO LAPSO DE 2008: -34.4%
- POR DEBAJO DE LOS RESULTADOS DE ENERO A MARZO DE 2007: -37.2%

	2004	2005	2006	2007	2008	2009	2010	2011	2012	2013	2014	2015	Var(%) 15 Vs 14
CARGA	2,311	2,427	5,381	6,035	5,586	3,031	3,456	3,579	4,084	3,914	2,717	2,743	1.0
TRACTOS	1,375	2,118	2,977	3,075	3,387	914	880	2,415	2,485	3,446	2,642	2,992	13.2
PASAJE	1,833	1,614	2,189	2,113	1,732	1,426	760	1,026	1,225	1,405	1,196	1,317	10.1
TOTAL	5,519	6,159	10,547	11,223	10,705	5,371	5,096	7,020	7,794	8,765	6,555	7,052	7.6

Fuente: Elaborado por AMDA con cifras de ANPACT

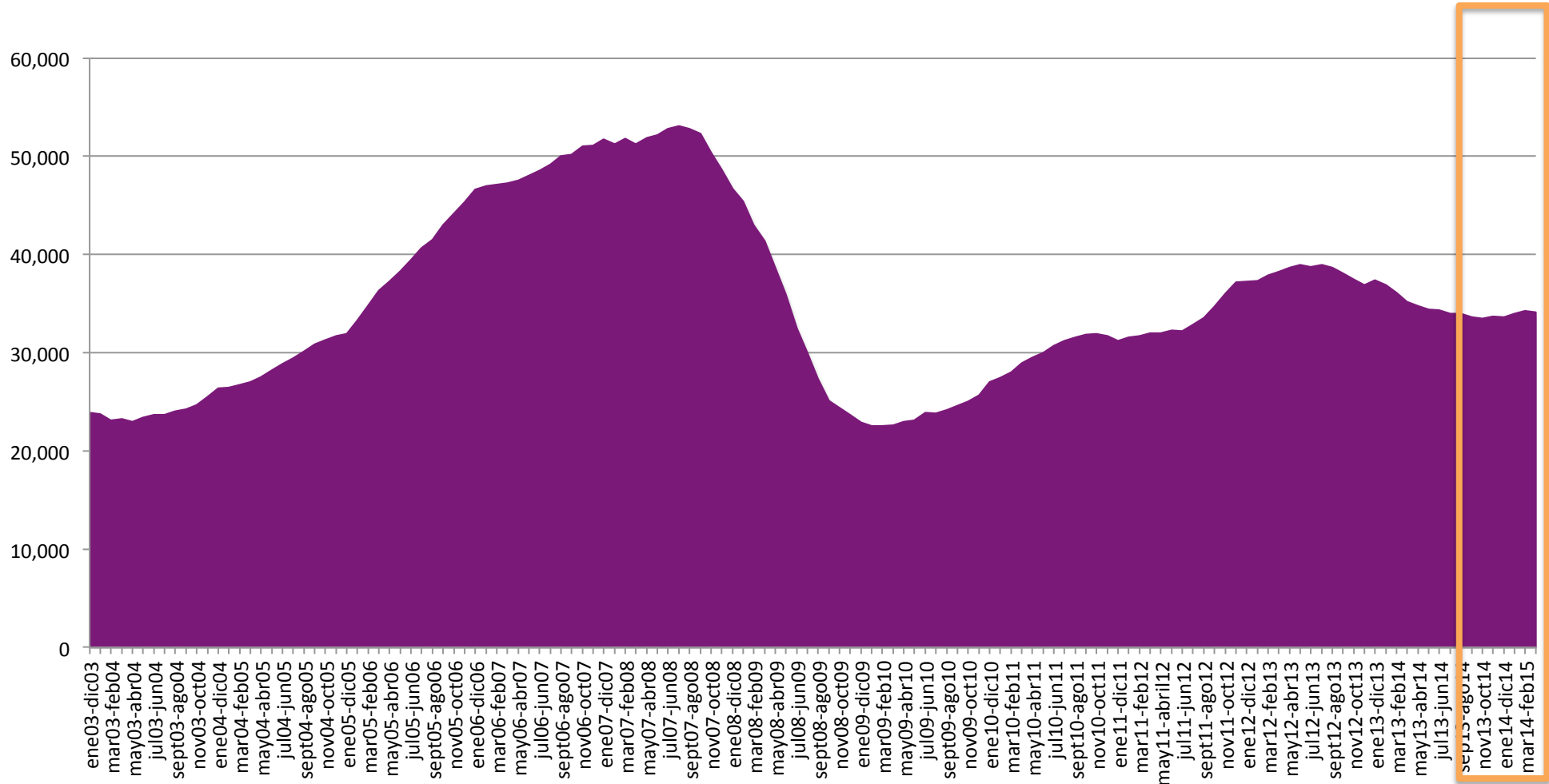
\*Excluye Autobuses



# Serie Anualizada

## Comercialización camiones pesados

(Unidades)



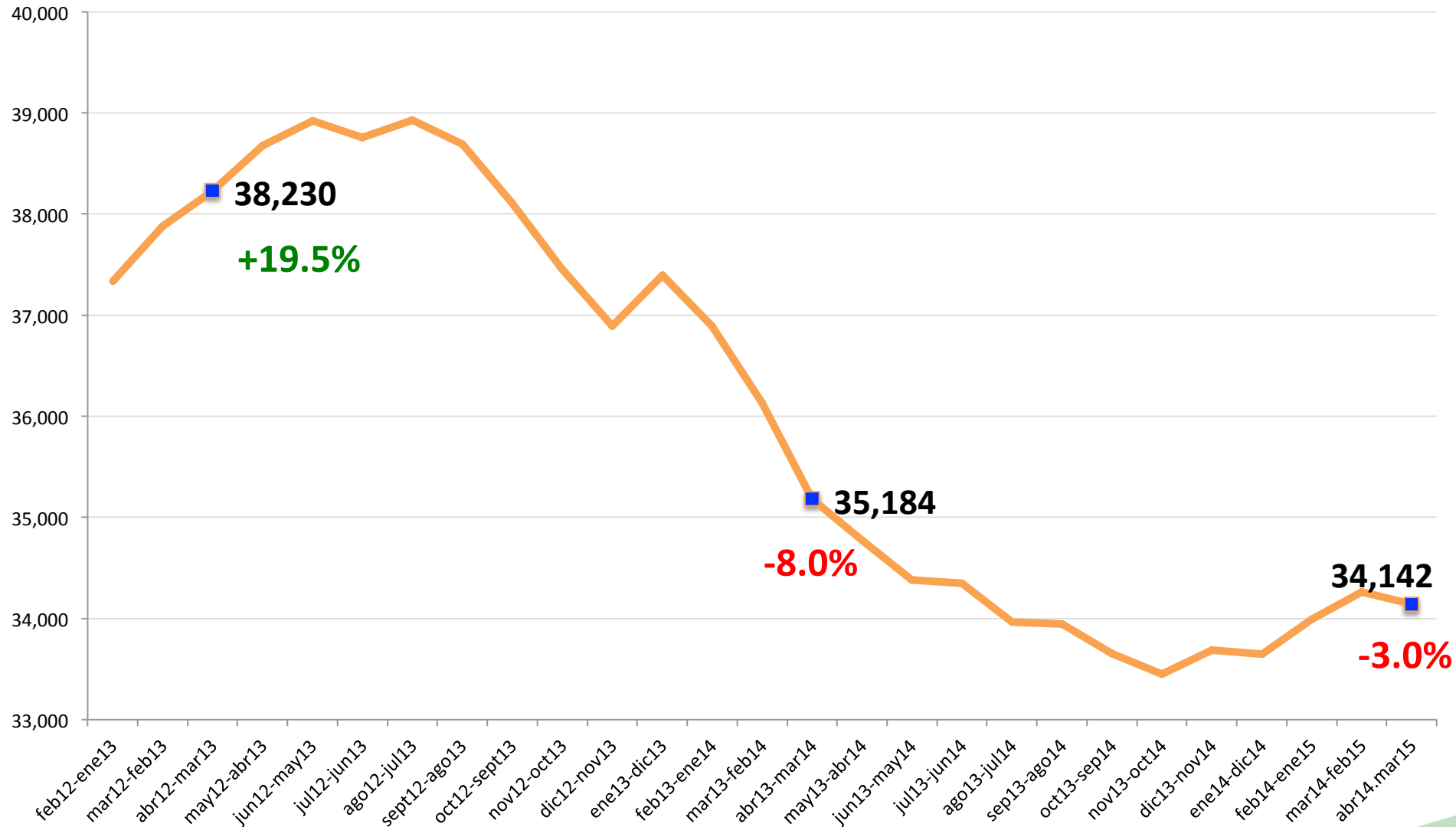
Elaboración AMDA con base en ANPACT.  
Nota: Excluye autobuses





# Colapso en ventas

Agudizado en últimos 3 años, 2012-2015

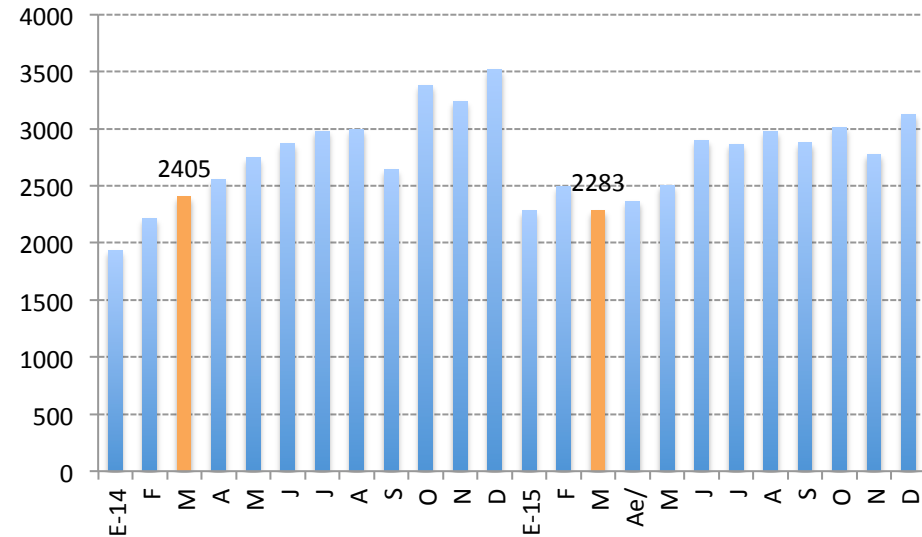




# Para 2015....

		Mes	Año
<i>Estimados</i>	E-15	2,234	
	F	2,258	
	M	2,130	
	A	2,364	
	M	2,505	
	J	2,898	
	J	2,863	
	A	2,974	
	S	2,878	
	O	3,010	
	N	2,777	
	D	3,126	<b>32,018</b>

*Reales*



Variación Ene-Mar 2015 (%): **-6.1%**

***Estimado vs Real***



# Tendencia ajustada

Mes	Mes	Inicial	Ajuste
Reales	<i>E-15</i>	<i>2,279</i>	<i>2,279</i>
	<i>F</i>	<i>2,490</i>	<i>2,490</i>
	<i>M</i>	<i>2,283</i>	<i>2,283</i>
Estimados	A	2,364	2,688
	M	2,505	2,660
	J	2,898	3,016
	J	2,863	2,973
	A	2,974	3,101
	S	2,878	2,858
	O	3,010	3,076
	N	2,777	3,218
	D	3,126	3,664
	<b>Total</b>	<b>32,447</b>	<b>34,306</b>

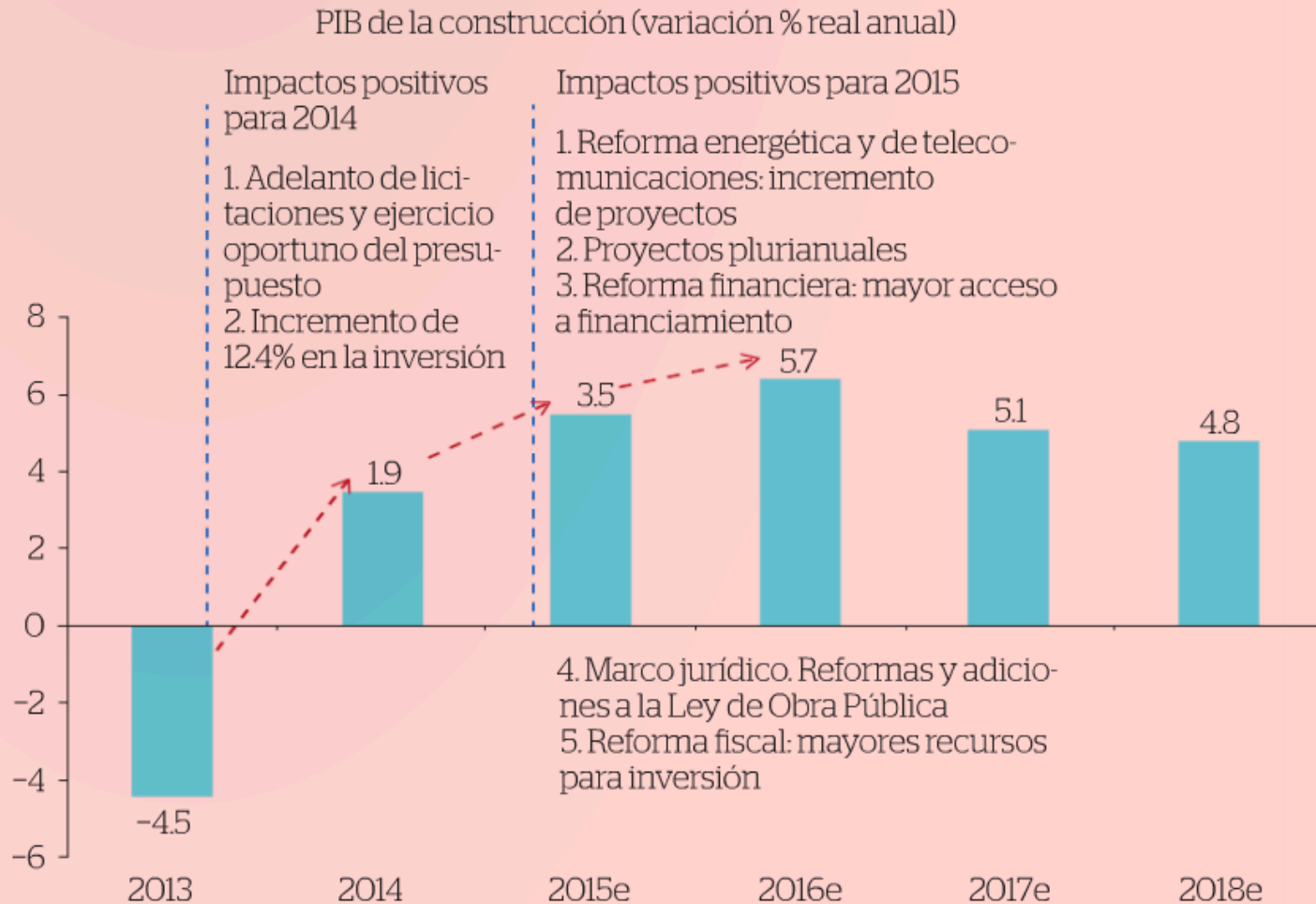
Var (%)

<b>Real 2014</b>	<b>33,645</b>	<b>-3.6</b>	<b>2.0</b>
------------------	---------------	-------------	------------



# Sector Construcción

**GRÁFICA 4. Pronósticos de crecimiento en el mediano plazo para la industria de la construcción**



**Fuente:** Gerencia de Economía y Financiamiento de la CMIC.

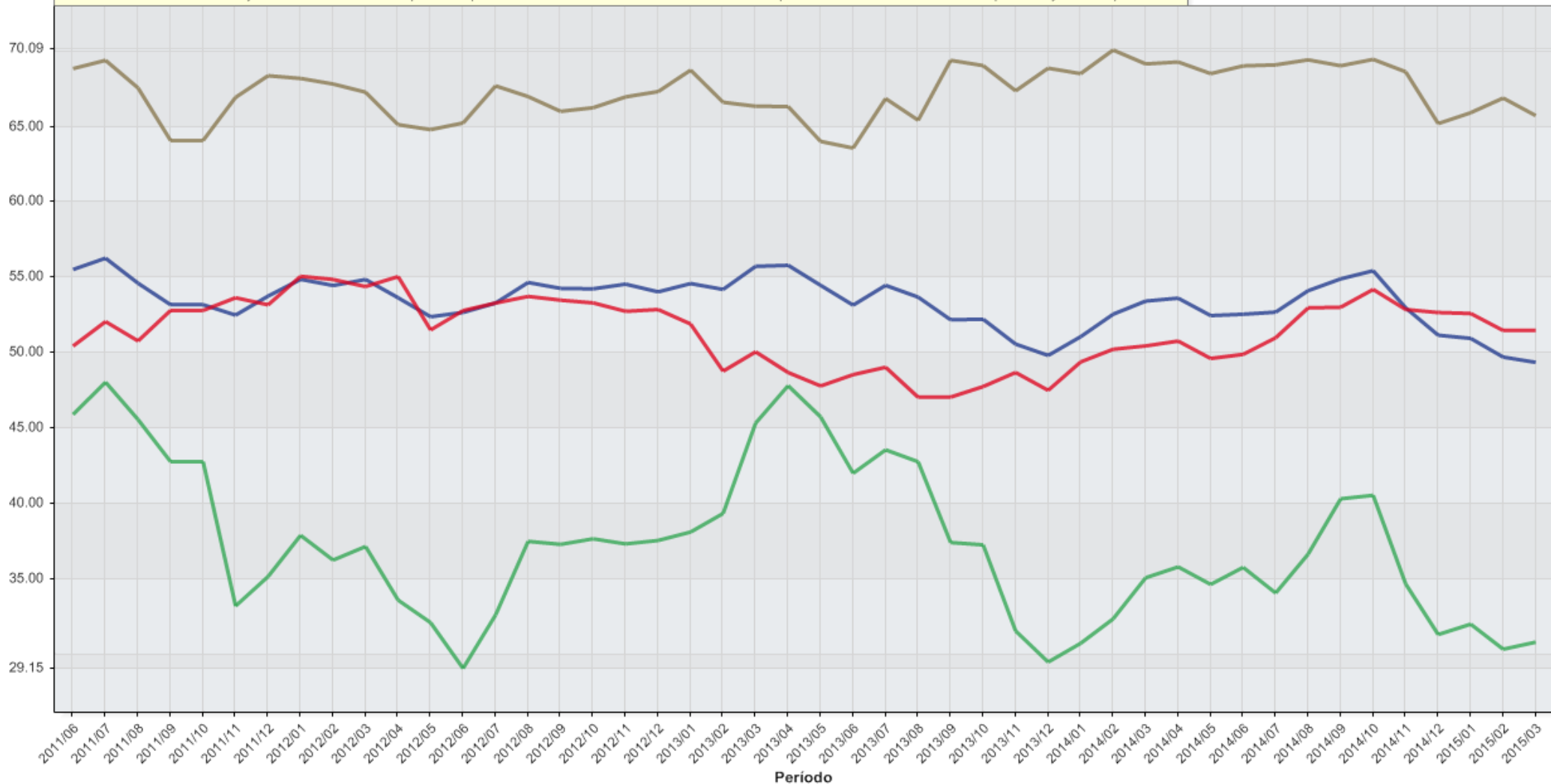


# Índice de Confianza Empresarial: Construcción

(%)	Indicador de confianza empresarial del sector construcción	Momento adecuado para invertir	Situación económica presente de la empresa	Situación económica futura de la empresa
Variación Mensual	-0.7	1.6	0.0	-1.7
Variación Anual	-7.6	-12.1	2.0	-4.9

Banco de Información Económica

Indicadores económicos de coyuntura > Indicadores de opinión empresarial > Sector construcción > Indicadores de opinión > Indicador de confianza empresarial y sus componentes >



— Indicador de confianza empresarial del sector construcción — Momento adecuado para invertir — Situación económica presente de la empresa — Situación económica futura de la empresa

Unidad: Puntos

Fuente: INEGI. Encuesta Mensual de Opinión Empresarial.