



Asociación Mexicana de
Distribuidores de Automotores

Comité Camiones Pesados

Febrero 2015



Comercialización Mayoreo (Unidades)

Venta Mayoreo Febrero			Var. %	Venta Mayoreo Acumulado a Febrero		
2014	2015	2014		2015	Var. %	

CARGA

Clase 4 y 5	313	206	-34.2	474	368	-22.4
Clase 6	59	112	89.8	108	187	73.1
Clase 7	15	70	366.7	39	90	130.8
Clase 8	431	573	32.9	868	1,034	19.1
Tractocamiones Quinta Rueda	826	921	11.5	1620	1,714	5.8

Total Carga	1,644	1,882	14.5	3,109	3,393	9.1
--------------------	--------------	--------------	-------------	--------------	--------------	------------

PASAJE

Clase 5 y Clase 6	44	90	104.5	87	149	71.3
Clase 7	292	67	-77.1	532	291	-45.3
Clase 8	60	245	308.3	138	327	137.0
Autobuses Foráneos	116	65	-44.0	200	144	-28.0

Total Pasaje	512	467	-8.8	957	911	-4.8
---------------------	------------	------------	-------------	------------	------------	-------------

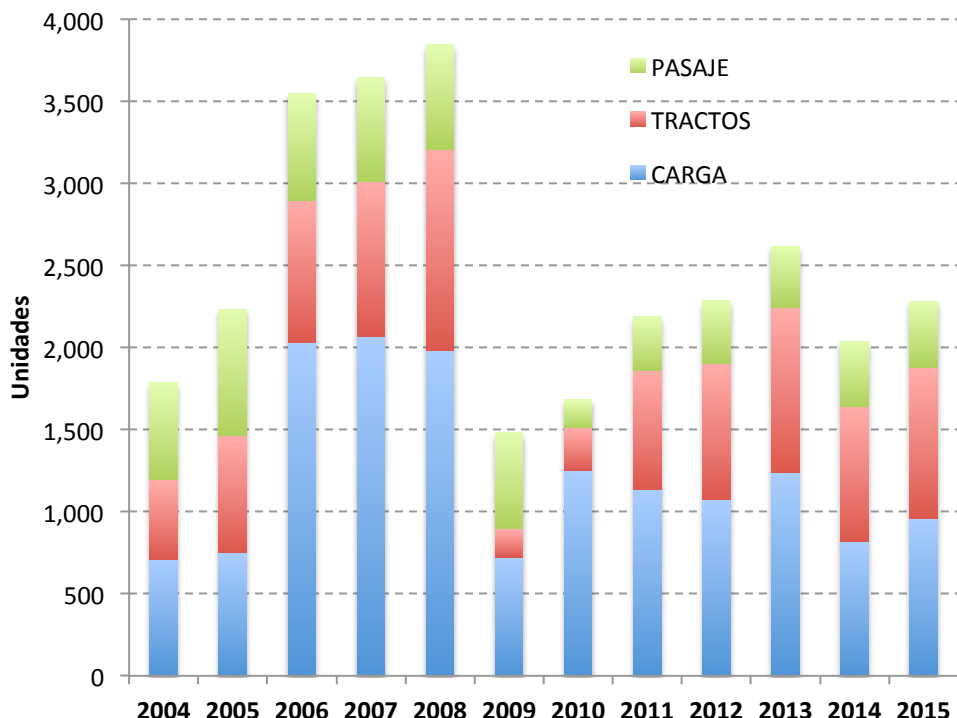
Total General	2,156	2,349	9.0	4,066	4,304	5.9
----------------------	--------------	--------------	------------	--------------	--------------	------------

Fuente: ANPACT



Comercialización al Mayoreo por mes y acumulado

FEBRERO



Fuente: AMDA con cifras de ANPACT

En febrero de 2015, la estructura de comercialización al mayoreo de camiones pesados fue de 42.1% carga, 40.3% tractos y 17.6% pasaje.

- CRECIMIENTO DE 12% RESPECTO A SIMILAR PERÍODO DE 2014.
- DISMINUCIÓN DE -12.8% RESPECTO A SIMILAR PERÍODO DE 2013.
- DISMINUCIÓN DE -0.1% RESPECTO A SIMILAR PERÍODO DE 2012.
- CRECIMIENTO DE 4.2% RESPECTO A MISMO PERÍODO DE 2011.
- CRECIMIENTO DE 35.8% RESPECTO A MISMO PERÍODO DE 2010.
- CRECIMIENTO DE 54.3% RESPECTO A SIMILAR PERÍODO DE 2009.
- POR DEBAJO DE MISMO LAPSO DE 2008: -40.6%
- POR DEBAJO DE LOS RESULTADOS DE ENERO A MARZO DE 2007: -37.3%

Febrero	2004	2005	2006	2007	2008	2009	2010	2011	2012	2013	2014	2015
CARGA	712	749	2,030	2,069	1,980	723	1,249	1,138	1,073	1,242	818	961
TRACTOS	486	715	867	944	1,226	173	264	721	833	1,003	826	921
PASAJE	588	771	653	631	639	584	169	333	380	374	396	402
TOTAL	1,786	2,235	3,550	3,644	3,845	1,480	1,682	2,192	2,286	2,619	2,040	2,284

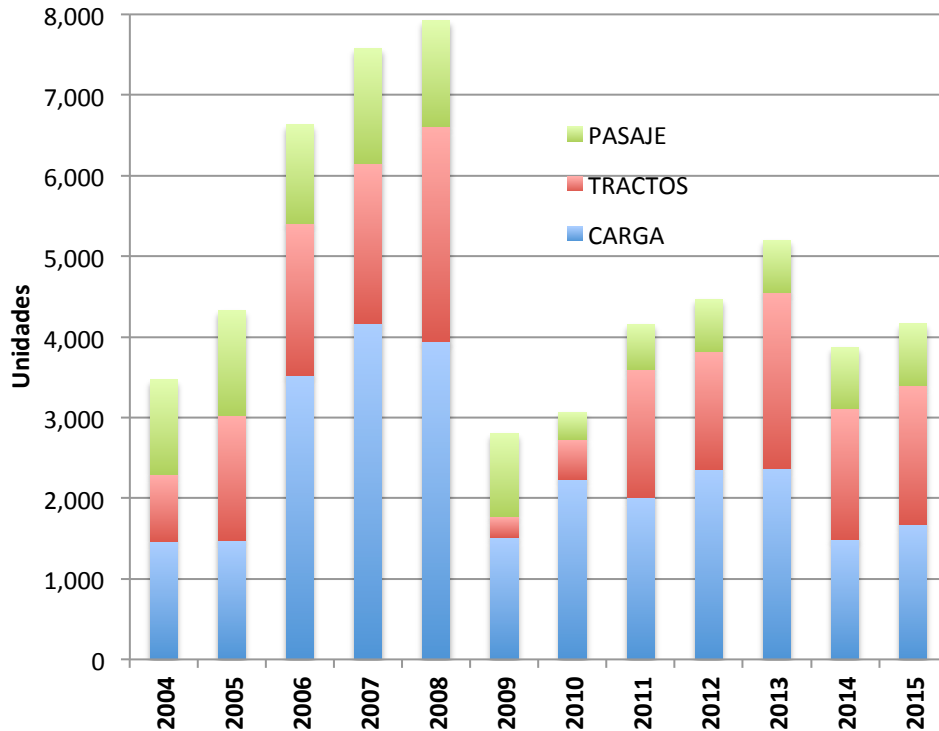
Fuente: Elaborado por AMDA con cifras de ANPACT

*Excluye Autobuses



Comercialización al Mayoreo por mes y acumulado

ENERO-FEBRERO



Fuente: AMDA con cifras de ANPACT

En enero-febrero de 2015, la estructura de comercialización al mayoreo de camiones pesados fue de 40.4% carga, 41.2% tractos y 18.4% pasaje.

- CRECIMIENTO DE 7.6% RESPECTO A SIMILAR PERÍODO DE 2014.
- DISMINUCIÓN DE -20% RESPECTO A SIMILAR PERÍODO DE 2013.
- DISMINUCIÓN DE -6.0% RESPECTO A SIMILAR PERÍODO DE 2012.
- CRECIMIENTO DE 0.05% RESPECTO A MISMO PERÍODO DE 2011.
- CRECIMIENTO DE 35.6% RESPECTO A MISMO PERÍODO DE 2010.
- CRECIMIENTO DE 48.5% RESPECTO A SIMILAR PERÍODO DE 2009.
- POR DEBAJO DE MISMO LAPSO DE 2008: -47.5%
- POR DEBAJO DE LOS RESULTADOS DE ENERO A MARZO DE 2007: -45.1%

ENE-FEB	2004	2005	2006	2007	2008	2009	2010	2011	2012	2013	2014	2015
CARGA	1,465	1,478	3,521	4,164	3,937	1,515	2,237	2,008	2,355	2,370	1,489	1,679
TRACTOS	833	1,547	1,883	1,983	2,667	261	496	1,588	1,460	2,177	1,620	1,714
PASAJE	1,170	1,302	1,226	1,430	1,317	1,026	334	562	649	652	757	767
TOTAL	3,468	4,327	6,630	7,577	7,921	2,802	3,067	4,158	4,464	5,199	3,866	4,160

Fuente: Elaborado por AMDA con cifras de ANPACT

*Excluye Autobuses



Comercialización Menudeo (Unidades)

Venta Menudeo Febrero		Var. %	Venta Menudeo Acumulado a Febrero		Var. %
2014	2015		2014	2015	

CARGA

Clase 4 y 5	294	187	-36.4	559	392	-29.9
Clase 6	69	142	105.8	134	283	111.2
Clase 7	43	74	72.1	77	120	55.8
Clase 8	482	547	13.5	983	1,062	8.0
Tractocamiones Quinta Rueda	869	1,077	23.9	1640	2,000	22.0

Total Carga	1,757	2,027	15.4	3,393	3,857	13.7
--------------------	--------------	--------------	-------------	--------------	--------------	-------------

PASAJE

Clase 5 y Clase 6	39	32	-17.9	101	71	-29.7
Clase 7	276	324	17.4	452	617	36.5
Clase 8	145	107	-26.2	204	224	9.8
Autobuses Foráneos	116	20	-82.8	205	99	-51.7

Total Pasaje	576	483	-16.1	962	1,011	5.1
---------------------	------------	------------	--------------	------------	--------------	------------

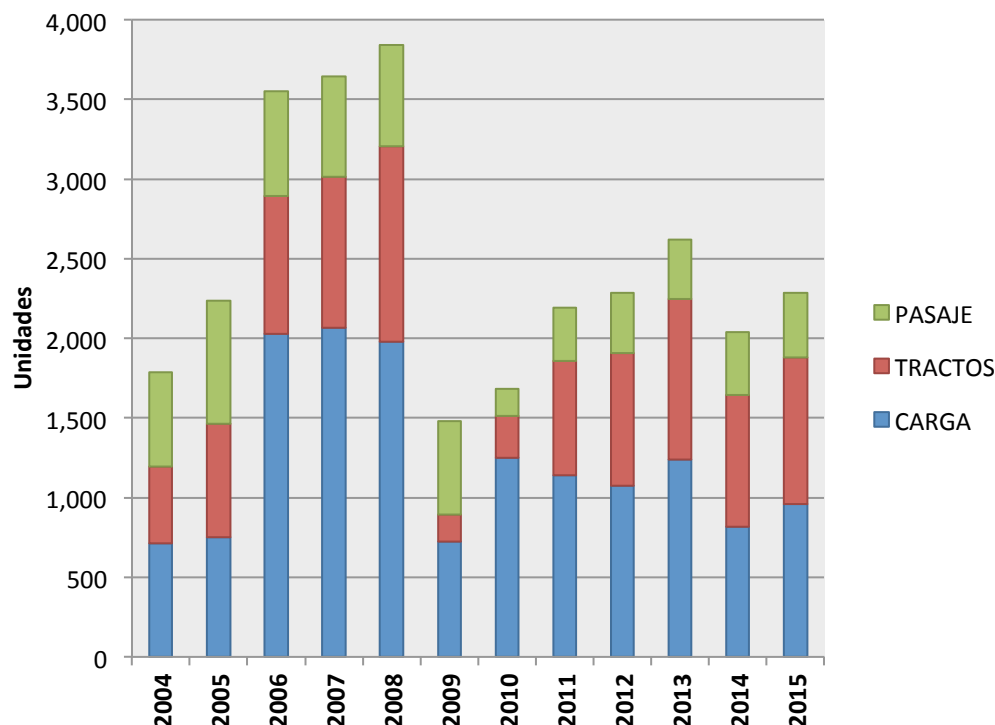
Total General	2,333	2,510	7.6	4,355	4,868	11.8
----------------------	--------------	--------------	------------	--------------	--------------	-------------

Fuente: ANPACT



Comercialización mensual: Menudeo

FEBRERO



Fuente: AMDA con cifras de ANPACT

En febrero de 2015, la estructura de comercialización al menudeo de camiones pesados fue de 38% carga, 43% tractos y 19% pasaje.

- **CRECIMIENTO DE 12.3% RESPECTO A SIMILAR PERÍODO DE 2014.**
- **DISMINUCIÓN DE -16.4% RESPECTO A SIMILAR PERÍODO DE 2013.**
- **CRECIMIENTO DE 2.5% RESPECTO A SIMILAR PERÍODO DE 2012.**
- **CRECIMIENTO DE 9.5% RESPECTO A MISMO PERÍODO DE 2011.**
- **CRECIMIENTO DE 48.6% RESPECTO A MISMO PERÍODO DE 2010.**
- **CRECIMIENTO DE 44.7% RESPECTO A SIMILAR PERÍODO DE 2009.**
- **POR DEBAJO DE MISMO LAPSO DE 2008: -39.5%**
- **POR DEBAJO DE LOS RESULTADOS DE ENERO A MARZO DE 2007: -30.9%**

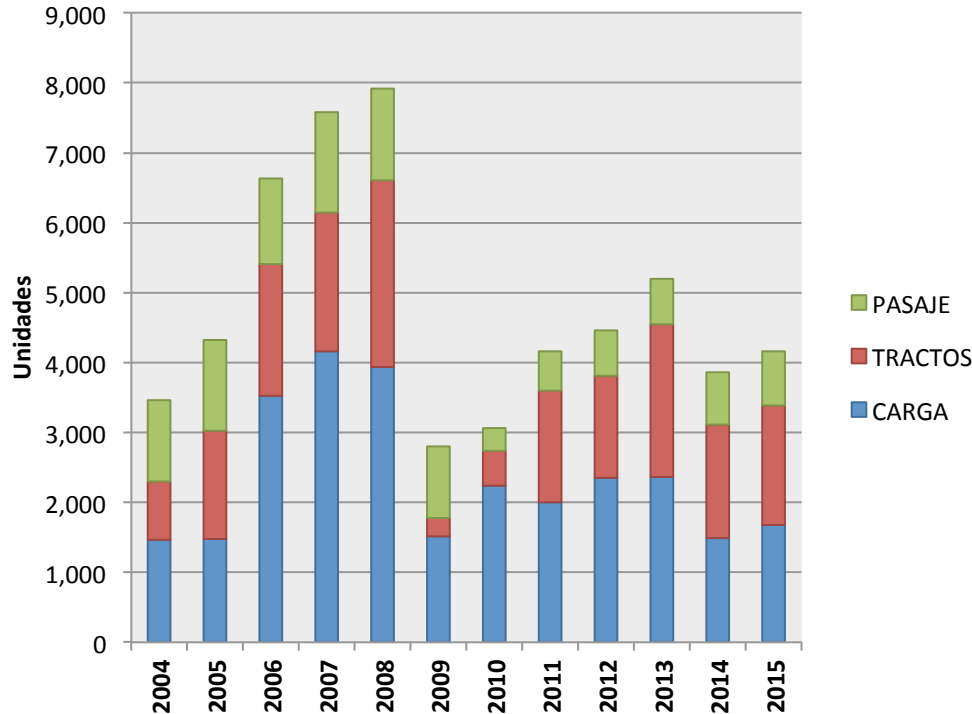
FEBRERO	2004	2005	2006	2007	2008	2009	2010	2011	2012	2013	2014	2015
CARGA	714	753	1,855	1,955	2,170	872	1,048	1,134	1,263	1,432	888	950
TRACTOS	419	672	795	1,004	1,322	301	364	789	822	1,092	869	1,077
PASAJE	545	469	861	643	622	548	264	350	345	453	460	463
TOTAL	1,678	1,894	3,511	3,602	4,114	1,721	1,676	2,273	2,430	2,977	2,217	2,490

Fuente: Elaborado por AMDA con cifras de ANPACT
*Excluye Autobuses



Comercialización acumulada: Menudeo

ENERO-FEBRERO



Fuente: AMDA con cifras de ANPACT

En enero-febrero de 2015, la estructura de comercialización al menudeo de camiones pesados fue de 38% carga, 42% tractos y 19% pasaje.

- CRECIMIENTO DE 14.9% RESPECTO A SIMILAR PERÍODO DE 2014.
- DECREMENTO DE -11.9% RESPECTO A SIMILAR PERÍODO DE 2013.
- DECREMENTO DE -0.5% RESPECTO A SIMILAR PERÍODO DE 2012.
- CRECIMIENTO DE 11.3% RESPECTO A MISMO PERÍODO DE 2011.
- CRECIMIENTO DE 47.3% RESPECTO A MISMO PERÍODO DE 2010.
- CRECIMIENTO DE 32.4% RESPECTO A SIMILAR PERÍODO DE 2009.
- POR DEBAJO DE MISMO LAPSO DE 2008: -34.4%
- POR DEBAJO DE LOS RESULTADOS DE ENERO A MARZO DE 2007: -34.0%

ENE-FEB	2004	2005	2006	2007	2008	2009	2010	2011	2012	2013	2014	2015
CARGA	1,446	1,445	3,495	3,889	3,897	2,042	2,130	2,026	2,660	2,545	1,753	1,857
TRACTOS	815	1,414	1,709	1,997	2,238	564	591	1,508	1,439	1,969	1,640	2,000
PASAJE	1,189	991	1,528	1,342	1,132	995	516	749	692	897	757	912
TOTAL	3,450	3,850	6,732	7,228	7,267	3,601	3,237	4,283	4,791	5,411	4,150	4,769

Fuente: Elaborado por AMDA con cifras de ANPACT

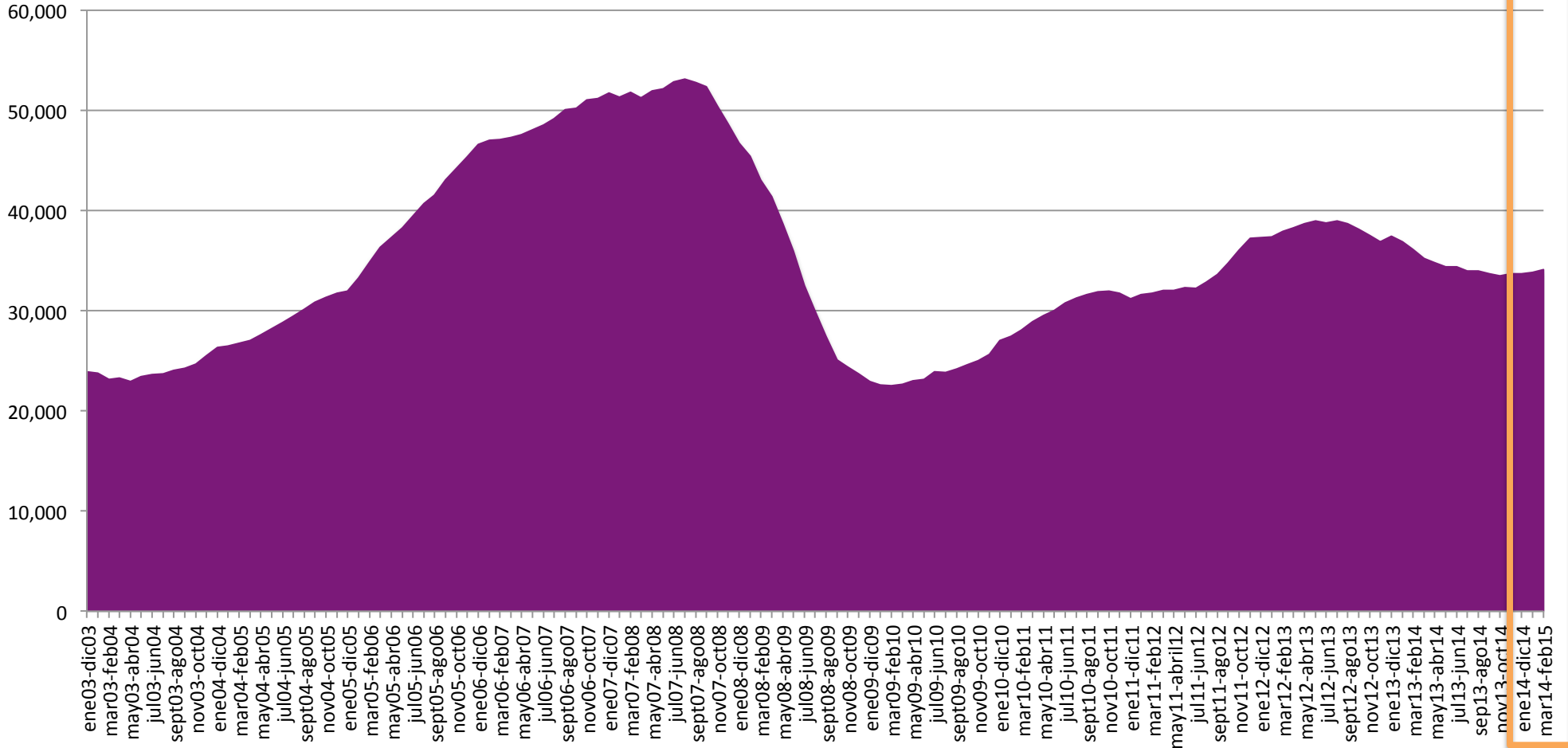
*Excluye Autobuses



Serie Anualizada

Comercialización camiones pesados

(Unidades)



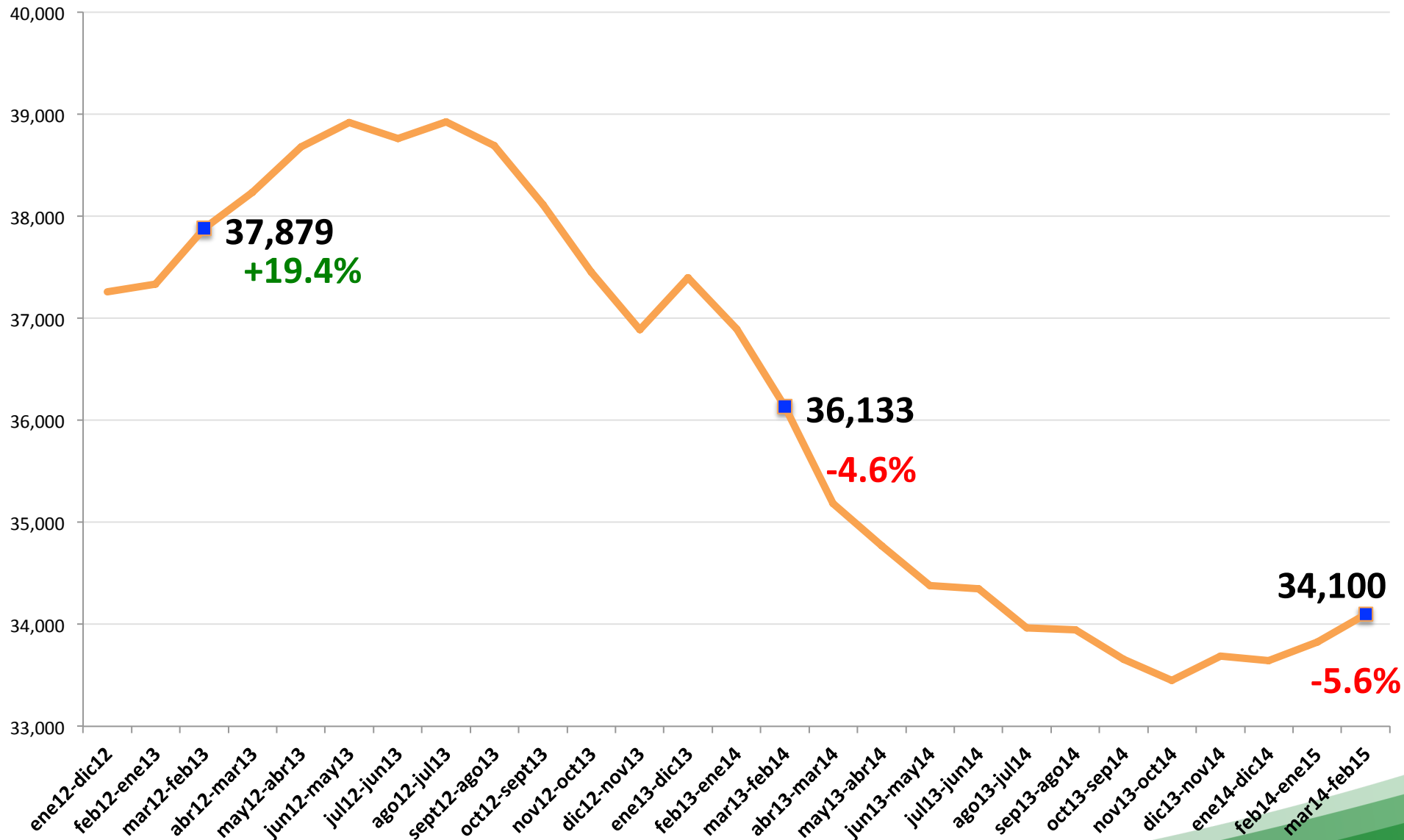
Elaboración AMDA con base en ANPACT.

Nota: Excluye autobuses



Colapso en ventas

Agudizado en últimos 3 años, 2012-2015

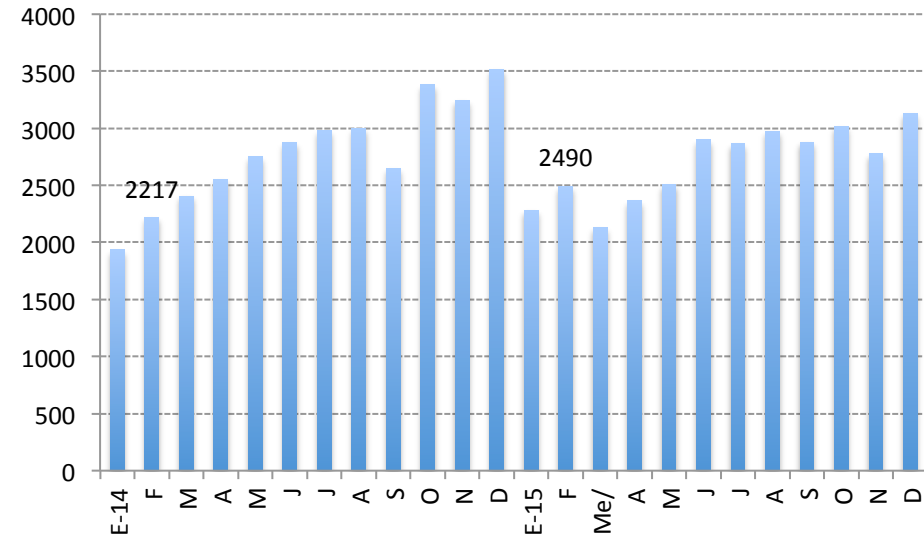




Para 2015....

		Mes	Año
<i>Estimados</i>	E-15	2,234	
	F	2,258	
	M	2,130	
	A	2,364	
	M	2,505	
	J	2,898	
	J	2,863	
	A	2,974	
	S	2,878	
	O	3,010	
	N	2,777	
	D	3,126	32,018

Reales



Variación Ene-Feb 2015 (%): **-5.8%**

Estimado vs Real

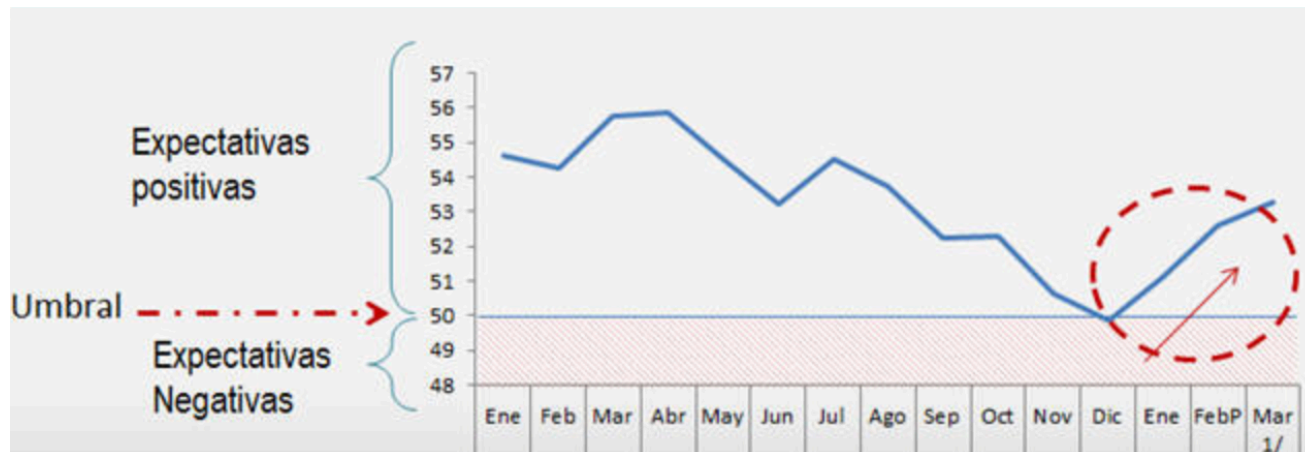
Fuente: AMDA



De acuerdo a la Encuesta Mensual de Opinión Empresarial (EMOM), al mes de marzo **El Indicador de Confianza Empresarial (ICE) de la Construcción**, que muestra el nivel de confianza de los sobre la situación económica presente y futura del país y de sus empresas se estableció en 53.3 puntos, dato menor en (-)2.5 puntos respecto al de igual mes de un año antes, cuando se ubicó en 55.8 puntos. Este resultado es reflejo de las reducciones de tres de los cinco componentes.

Sector	2013												2014		
	Ene	Feb	Mar	Abr	May	Jun	Jul	Ago	Sep	Oct	Nov	Dic	Ene	Feb	Mar ^P
Construcción															
Total	54.6	54.2	55.8	55.8	54.5	53.2	54.5	53.7	52.2	52.3	50.6	49.9	51.1	52.6	53.3
Momento adecuado para invertir	38.2	39.4	45.4	47.9	45.8	42.1	43.6	42.8	37.5	37.3	31.6	29.6	30.8	32.4	34.4
Situación económica presente del país	50.9	51.4	50.6	50.5	50.9	46.9	47.1	47	43.1	43.4	42.6	42.3	43.4	44.5	47.1
Situación económica futura del país	63.4	64.9	66.4	65.7	63.9	64.8	65.9	66.3	64	63.7	62.7	61.1	63.4	65.7	65.7
Situación económica presente de la empresa	51.9	48.8	50.1	48.7	47.9	48.6	49.1	47.1	47.1	47.8	48.7	47.6	49.4	50.3	50.1
Situación económica futura de la empresa	68.8	66.6	66.4	66.4	64	63.6	66.9	65.4	69.4	69.1	67.4	68.9	68.5	70.1	69.0

Fuente: CMIC. INEGI



Fuente: CMIC. INEGI