



Asociación Mexicana de
Distribuidores de Automotores

Financiamiento Automotriz

Septiembre de 2014

Este documento es elaborado por AMDA con información de JATO Dynamics.

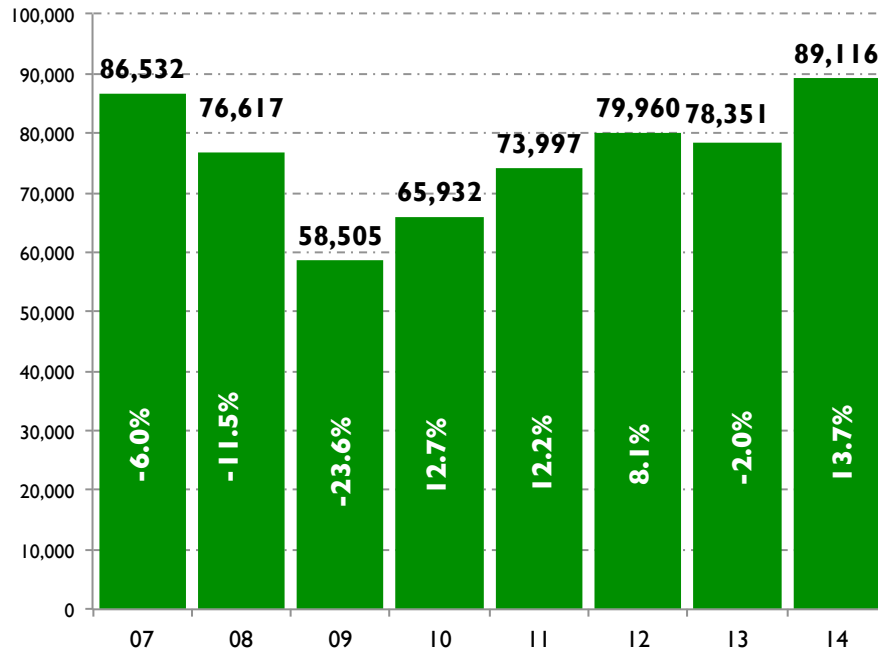
Los datos Incluyen información de la mayoría de las instituciones crediticias, por lo tanto es un indicador de tendencia. Las cifras sobre ventas provienen de informes de AMIA.

A partir de enero 2014 se incorpora información adicional por parte de la institución CF Credit Services, de la cual en este reporte se recupera la correspondiente al 2013 y 2014 para efectos de comparación interanual.



Comercialización de vehículos ligeros de 2000 a 2014

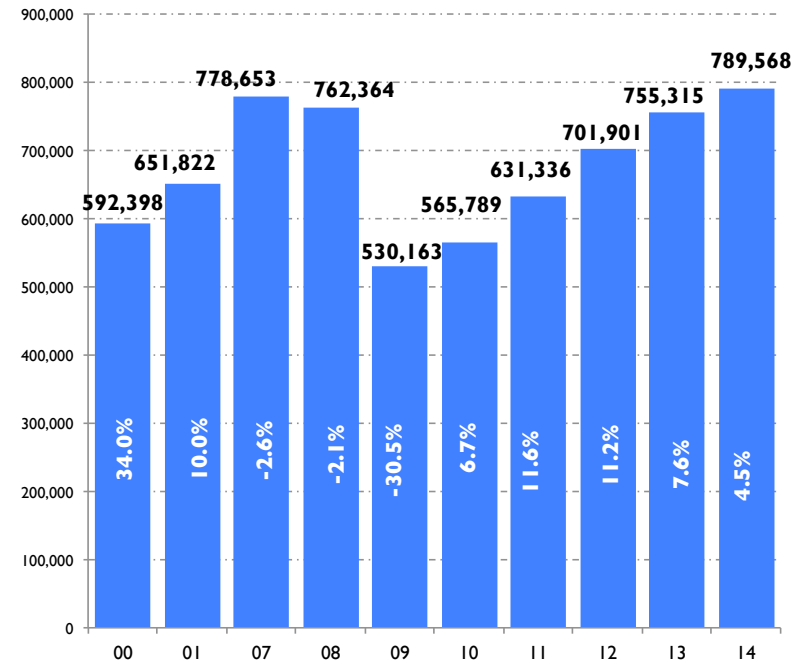
En los meses de septiembre



Fuente: Elaborado por AMDA.

Comercialización 2014 vs. 2012: 11.5%
Comercialización 2014 vs. 2011: 20.4%
Comercialización 2014 vs. 2010: 35.2%
Comercialización 2014 vs. 2009: 52.3%
Comercialización 2014 vs. 2008: 16.3%
Comercialización 2014 vs. 2007: 3.0%

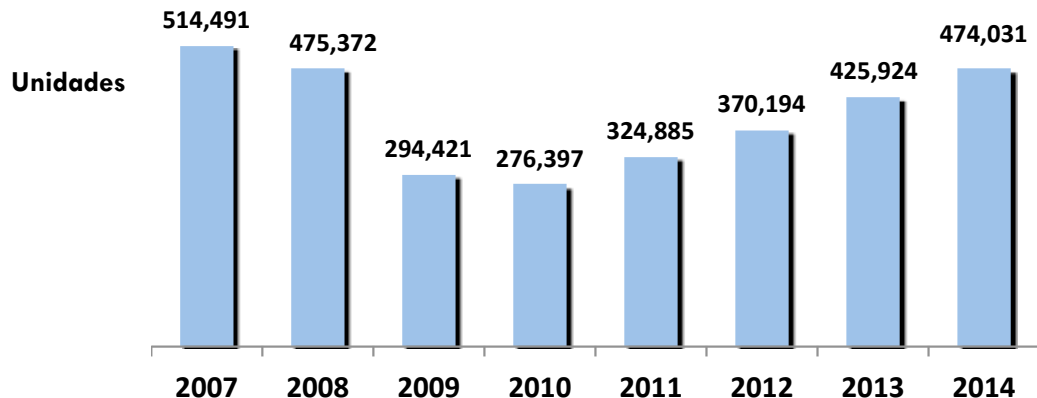
Acumulados enero - septiembre



Comercialización 2014 vs. 2012: 12.5%
Comercialización 2014 vs. 2011: 25.1%
Comercialización 2014 vs. 2010: 39.6%
Comercialización 2014 vs. 2009: 48.9%
Comercialización 2014 vs. 2008: 3.6%
Comercialización 2014 vs. 2007: 1.4%



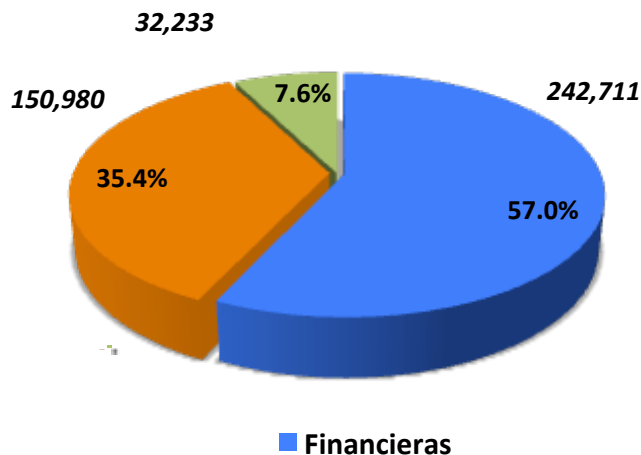
Financiamiento a la adquisición de vehículos



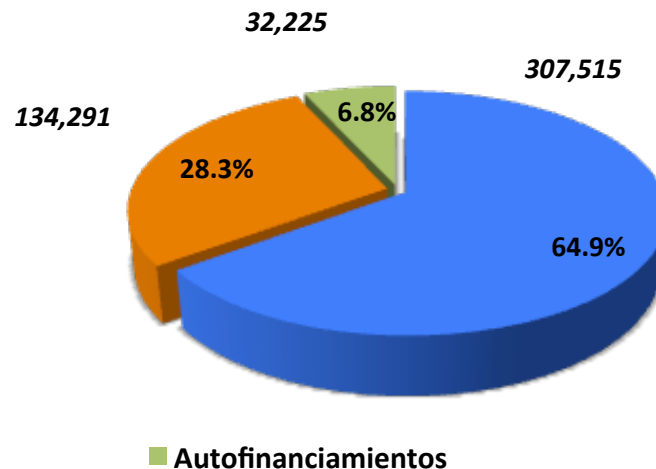
Al mes de septiembre de 2014 se registraron 474 mil 31 colocaciones lo que representa un incremento de 11.3%, lo que equivale a **48 mil 107 unidades más**. Las cifras de este período están aún 8% por debajo de las registradas en 2007.

Participación en el total de unidades financiadas:

Enero-Septiembre de 2013



Enero-Septiembre de 2014



Fuente: AMDA con información de JATO Dynamics.

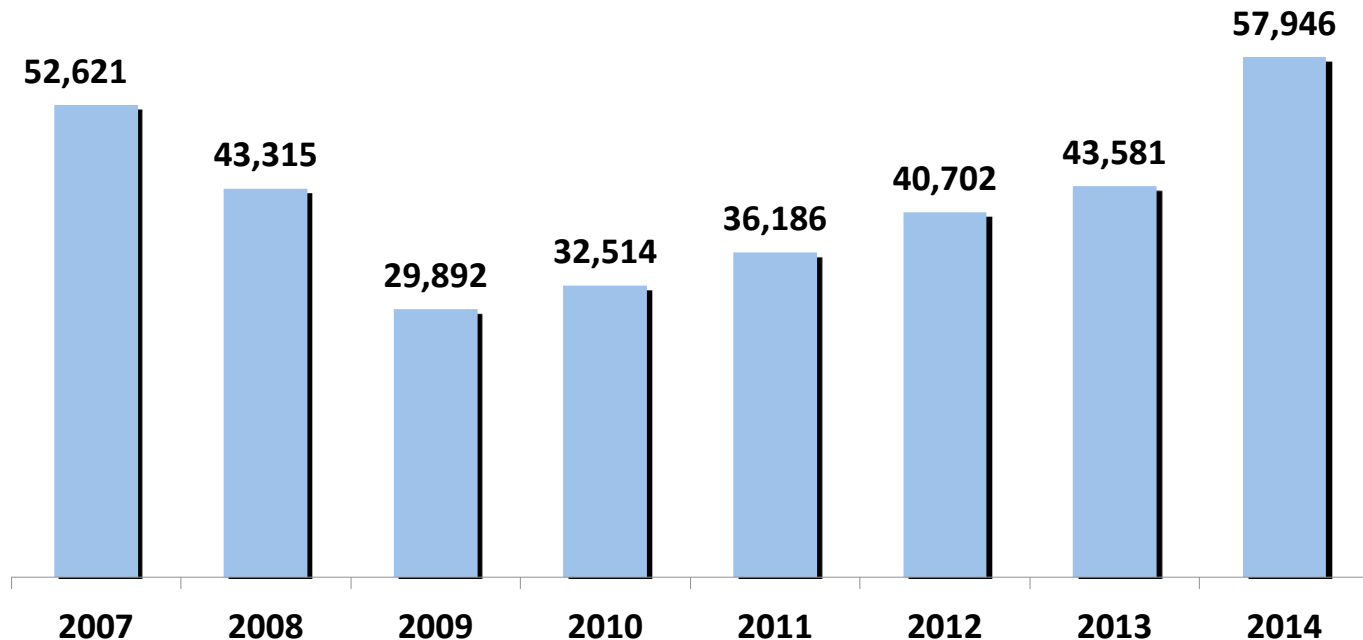
**Nota: Incluye información de la mayoría de las instituciones crediticias, por lo tanto es un indicador de tendencia.*



Financiamiento a la adquisición de vehículos

En septiembre de 2014 la colocación de créditos para la adquisición de vehículos registró un aumento de 33%, lo que equivale a 14 mil 365 unidades más. Ubicándose 10% por encima de la colocación en similar mes del año 2007.

Unidades financiadas en septiembre* de cada año



Fuente: Elaborado por AMDA con información de JATO Dynamics.

**Nota: Incluye información de la mayoría de las instituciones crediticias, por lo tanto es un indicador de tendencia.*



Comportamiento del financiamiento

- ✓ Durante septiembre de 2014 la colocación de crédito a la adquisición de automotores aumentó 33% respecto a similar mes de 2013. La octava tasa positiva del año.

Financiamiento automotriz 2005 a 2014

Unidades

Mes/Año	2005	2006	2007	2008	2009	2010	2011	2012	2013	2014
Enero	71,461	69,797	72,456	69,885	43,217	31,649	41,049	45,507	52,125	56,265
Febrero	58,544	57,457	57,213	54,908	33,048	28,091	34,409	38,062	43,442	46,939
Marzo	54,517	59,636	58,494	48,247	34,937	34,357	37,933	42,567	44,012	47,745
Abril	51,314	49,373	50,812	52,620	31,339	27,272	31,571	37,378	46,520	45,106
Mayo	49,913	52,657	53,404	51,776	27,364	27,682	33,217	41,832	48,947	49,846
Junio	52,380	54,073	53,044	51,625	31,653	29,097	35,378	40,405	44,867	49,349
Julio	54,476	53,199	55,540	54,103	32,453	30,730	35,022	39,917	51,139	57,447
Agosto	59,135	60,712	60,907	48,893	30,518	35,005	40,120	43,824	51,291	63,388
Septiembre	53,833	53,779	52,621	43,315	29,892	32,514	36,186	40,702	43,581	57,946
Octubre	54,579	59,334	59,268	46,207	32,129	33,970	38,506	42,199	49,235	
Noviembre	59,019	59,684	55,866	36,226	30,076	35,359	40,744	46,829	54,294	
Diciembre	88,301	83,062	73,729	50,377	46,826	53,397	60,037	59,310	68,843	

Fuente: AMDA con información de JATO Dynamics.

***Nota: Incluye información de la mayoría de las instituciones crediticias, por lo tanto es un indicador de tendencia.**



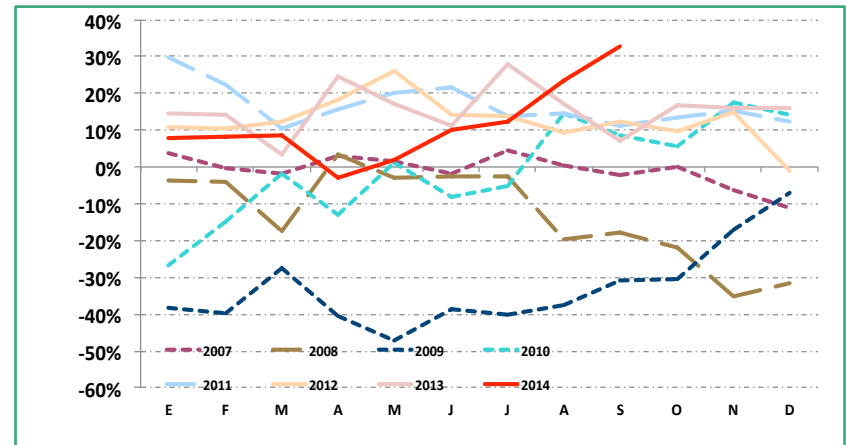
Comportamiento del financiamiento*

Tasas de crecimiento

Mes / Año	2006	2007	2008	2009	20010	2011	2012	2013	2014
Enero	-2.3%	3.8%	-3.5%	-38.2%	-26.8%	29.7%	10.9%	14.5%	7.9%
Febrero	-1.9%	-0.4%	-4.0%	-39.8%	-15.0%	22.5%	10.6%	14.1%	8.0%
Marzo	9.4%	-1.9%	-17.5%	-27.6%	-1.7%	10.4%	12.2%	3.4%	8.5%
Abril	-3.8%	2.9%	3.6%	-40.4%	-13.0%	15.8%	18.4%	24.5%	-3.0%
Mayo	5.5%	1.4%	-3.0%	-47.1%	1.2%	20.0%	25.9%	17.0%	1.8%
Junio	3.2%	-1.9%	-2.7%	-38.7%	-8.1%	21.6%	14.2%	11.0%	10.0%
Julio	-2.3%	4.4%	-2.6%	-40.0%	-5.3%	14.0%	14.0%	28.1%	12.3%
Agosto	2.7%	0.3%	-19.7%	-37.6%	14.7%	14.6%	9.2%	17.0%	23.6%
Septiembre	-0.1%	-2.2%	-17.7%	-31.0%	8.8%	11.3%	12.5%	7.1%	33.0%
Octubre	8.7%	-0.1%	-22.0%	-30.5%	5.7%	13.4%	9.6%	16.7%	
Noviembre	1.1%	-6.4%	-35.2%	-17.0%	17.6%	15.2%	14.9%	15.9%	
Diciembre	-5.9%	-11.2%	-31.7%	-7.0%	14.0%	12.4%	-1.2%	16.1%	
Total	0.7%	-1.3%	-13.5%	-33.7%	-1.1%	16.3%	11.7%	15.4%	

Nota: Tasas de crecimiento respecto al mismo mes del año inmediato anterior.

Tendencia mensual de tasas de crecimiento



Fuente: AMDA con información de JATO Dynamics.

***Nota: Incluye información de la mayoría de las instituciones crediticias, por lo tanto es un indicador de tendencia.**



Financiamiento por tipo de institución*

Ene-Sep de 2013 y 2014

- ✓ Los bancos disminuyeron su participación en el financiamiento en 7.1 puntos porcentuales.
- ✓ Por su parte, las financieras aumentaron su participación en 7.9 puntos porcentuales.
- ✓ Las empresas de autofinanciamiento retrocedieron 0.8 puntos porcentuales.

Unidades

Empresa	2013	2014
Financieras	242,711	307,515
Bancos	150,980	134,291
Autofinanciamientos	32,233	32,225
Total	425,924	474,031

Participación

Empresa	2013	2014
Financieras	57.0%	64.9%
Bancos	35.4%	28.3%
Autofinanciamientos	7.6%	6.8%
Total	100.0%	100.0%

Fuente: AMDA con información de JATO Dynamic.

**Nota: Incluye información de la mayoría de las instituciones crediticias, por lo tanto es un indicador de tendencia.*



Top Ten del financiamiento automotriz

- ✓ A septiembre de 2014, las 10 instituciones financieras con mayor participación en el crédito automotriz representaron el 83.9% del total. En 2013 el indicador fue de 90.5 por ciento.
- ✓ En el grupo de las 10 instituciones líderes se mantiene la estructura conformada por tres bancos, cinco financieras y dos empresas de autofinanciamiento.

Empresa	2013		2014		Variación 2014/2013	
	Unidades	% del Total	Unidades	% del Total	Absoluta	Relativa
NR Finance Mexico	88,629	20.8%	105,655	22.3%	17,026	19.2%
GM Financial	47,526	11.2%	59,197	12.5%	11,671	24.6%
BBVA Bancomer	75,198	17.7%	55,691	11.7%	-19,507	-25.9%
Volkswagen Financial Services	44,397	10.4%	54,368	11.5%	9,971	22.5%
CF Credit Services, S.A. DE C.V., SOFOM E.R.	33,173	7.8%	29,399	6.2%	-3,774	-11.4%
Scotiabank Inverlat	31,287	7.3%	27,661	5.8%	-3,626	-11.6%
Banorte	30,983	7.3%	25,495	5.4%	-5,488	-17.7%
Toyota Financial Services	15,956	3.7%	21,912	4.6%	5,956	37.3%
Autofinanciamiento Sicrea *	9,417	2.2%	9,436	2.0%	19	0.2%
Autofinanciamiento Autofin *	8,988	2.1%	8,878	1.9%	-110	-1.2%
Otros	40,370	9.5%	76,339	16.1%	35,969	89.1%
Total	425,924	100.0%	474,031	100.0%	48,107	11.3%

Cifras ene-sep de cada año. *Se refiere a adjudicaciones

Fuente: AMDA con información de JATO Dynamic.

****Nota: Incluye información de la mayoría de las instituciones crediticias, por lo tanto es un indicador de tendencia.**



Tendencia de los plazos

- ✓ En el periodo enero-septiembre 2014 los plazos de 36, 48 y 60 meses en el financiamiento automotriz representaron el 62.7% del total. En 2013 fue de 64.2 por ciento.

Plazos	2013*		2014*		Variación 2014-2013	
	Unidades	% del Total	Unidades	% del Total	Absoluta	Relativa
3	1,825	0.4%	1,107	0.2%	-718	-39.3%
6	670	0.2%	761	0.2%	91	13.6%
12	13,541	3.2%	14,906	3.1%	1,365	10.1%
18	11,407	2.7%	10,726	2.3%	-681	-6.0%
24	47,071	11.1%	55,128	11.6%	8,057	17.1%
30	3,197	0.8%	4,736	1.0%	1,539	48.1%
36	72,331	17.0%	79,147	16.7%	6,816	9.4%
38	0	0.0%	0	0.0%	-	-
42	3,433	0.8%	438	0.1%	-2,995	-87.2%
48	104,663	24.6%	119,357	25.2%	14,694	14.0%
50	29,635	7.0%	1	0.0%	-29,634	-100.0%
54	256	0.1%	319	0.1%	63	24.6%
60	96,386	22.6%	98,750	20.8%	2,364	2.5%
72	0	-	20,518	4.3%	20,518	100.0%
Otros	9,276	2.2%	35,912	7.6%	26,636	287.1%
Otros Autofinanciamiento	32,233	7.6%	32,225	6.8%	-8	-0.02%
Total	425,924	100.0%	474,031	100.0%	48,107	11.3%

Fuente: Elaborado por AMDA con información de Jato. *Cifras enero-septiembre.

*Cifras para 2013 acorde al reporte cierre 2013 de Jato Dynamics. El diferencial por la actualización se encuentra reflejado en Otros y Otros Autofinanciamiento.



Colocación de créditos por tipo de institución

Financieras de marca

Empresa	Enero-Septiembre		Variación		Participación en	
	2013	2014	Absoluta	Relativa	2013	2014
NR Finance México	88,629	105,655	17,026	19.2%	36.5%	34.4%
GM Financial	46,897	58,208	11,311	24.1%	19.3%	18.9%
GM Financial (Otras)	629	989	360	57.2%	0.3%	0.3%
VW Credit	44,397	54,368	9,971	22.5%	18.3%	17.7%
CF Credit Services, S.A. DE C.V., SOFOM E.R.	24,680	22,061	-2,619	-10.6%	10.2%	7.2%
CF Credit Services, S.A. DE C.V., SOFOM E.R. (Otras)	8,493	7,338	-1,155	-13.6%	3.5%	2.4%
Toyota Financial Services	15,956	21,912	5,956	37.3%	6.6%	7.1%
Seat Financial Services	6,251	8,337	2,086	33.4%	2.6%	2.7%
BMW Financial Services México	2,634	3,011	377	14.3%	1.1%	1.0%
Audi Financial Services	2,669	3,161	492	18.4%	1.1%	1.0%
Mini Financial Services Mexico	1,476	1,480	4	0.3%	0.6%	0.5%
Peugeot Finance	0	0	0	-	0.0%	0.0%
Ford Credit	0	19,138	19,138	-	0.0%	6.2%
Hyundai Finance	0	1,857	1,857	-	0.0%	0.6%
Total	242,711	307,515	64,804	26.7%	100.0%	100.0%

Fuente: Elaborado por Amda con información de Jato. Cifras enero-septiembre.

NR Finance México, GM Financial, VW Credit, CF Credit Services y Toyota Financial Services financiaron el 88% del total de unidades en 2014, mientras que en 2013 fue de 95 por ciento.



Bancos

Empresa	Enero-Septiembre		Variación		Participación en	
	2013	2014	Absoluta	Relativa	2013	2014
BBVA Bancomer	75,198	55,691	-19,507	-25.9%	49.8%	41.5%
Scotiabank Inverlat	31,287	27,661	-3,626	-11.6%	20.7%	20.6%
Banorte	30,983	25,495	-5,488	-17.7%	20.5%	19.0%
Banregio	2,825	12,396	9,571	338.8%	1.9%	9.2%
Finanmadrid	1,169	0	-1,169	-100.0%	0.8%	0.0%
BNP Paribas	5,274	8,506	3,232	61.3%	3.5%	6.3%
UNIFIN	465	371	-94	-20.2%	0.3%	0.3%
IN Credit	2,078	2,429	351	16.9%	1.4%	1.8%
BAM (Mi Banco Autofin)	1,701	1,742	41	2.4%	1.1%	1.3%
Total	150,980	134,291	-16,689	-11.1%	100.0%	100.0%

Fuente: Elaborado por Amda con información de Jato. Cifras enero-septiembre.

Empresas de autofinanciamiento

Empresa	Enero-Septiembre		Variación		Participación en	
	2013	2014	Absoluta	Relativa	2013	2014
Autofin	8,988	8,878	-110	-1.2%	27.9%	27.6%
Sicrea - Nissan	9,417	9,436	19	0.2%	29.2%	29.3%
Afasa - VW	5,682	4,929	-753	-13.3%	17.6%	15.3%
Suauto - GM	4,408	4,905	497	11.3%	13.7%	15.2%
Conauto - Ford	3,184	3,478	294	9.2%	9.9%	10.8%
Autofinanciamiento Honda	554	599	45	8.1%	1.7%	1.9%
Total	32,233	32,225	-8	-0.02%	100.0%	100.0%

Fuente: Elaborado por Amda con información de Jato. Cifras enero-septiembre.

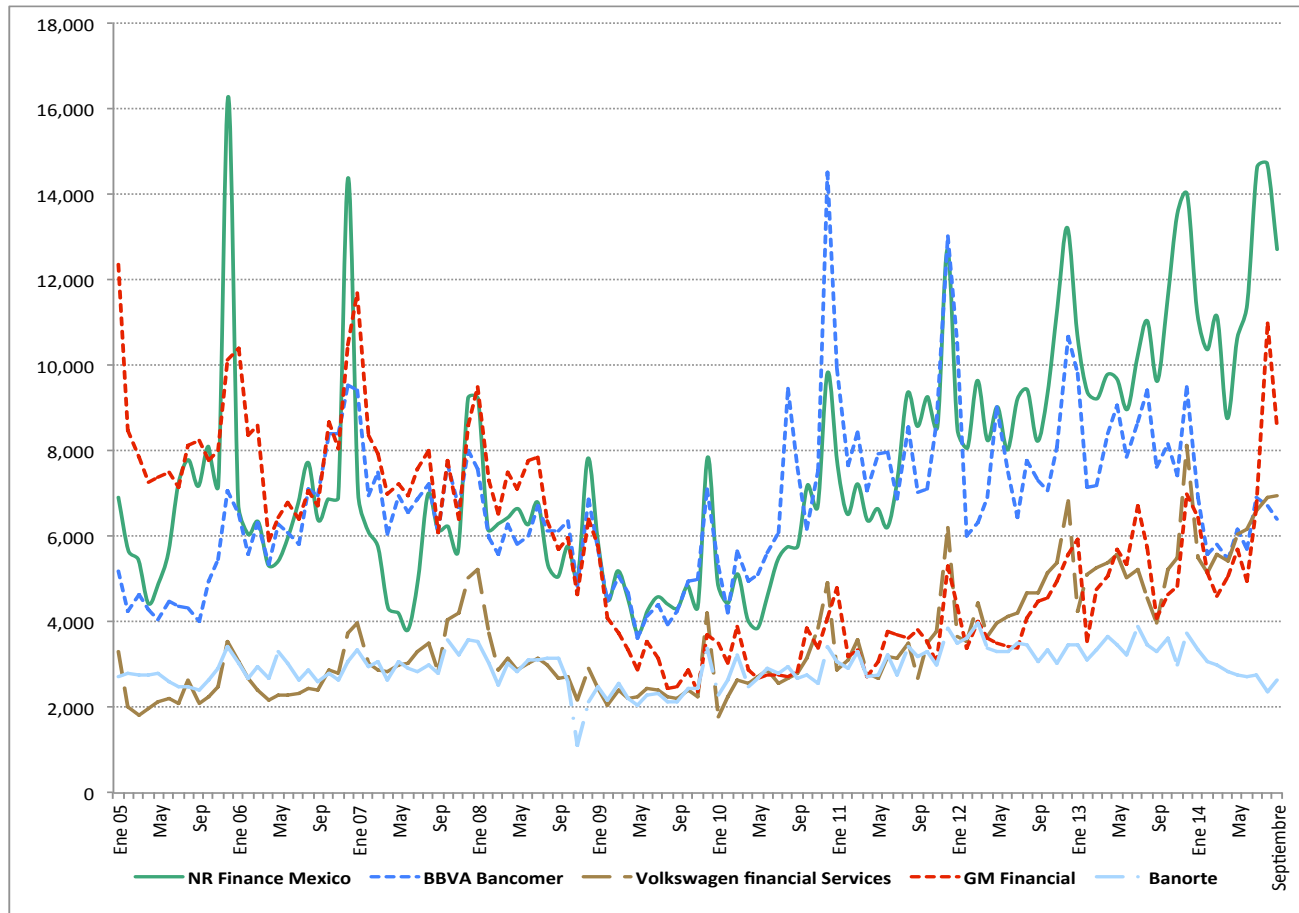
Bancomer, Scotiabank y Banorte concentran el 81.1% de la colocación bancaria acumulada en 2014, mientras que en 2013 fue de 91.1 por ciento.

Autofin, Sicrea de Nissan y Afasa de VW colocaron el 72% de los créditos de las empresas de autofinanciamiento en 2014. En 2013 fue de 75 por ciento.



Financiamiento mensual de vehículos 2008 a 2014

Unidades



Fuente: Elaborado por Amda con información de Jato.

Estas cinco empresas dominan el mercado con el 63.2% del total de financiamientos colocados durante el periodo de enero-septiembre de 2014.