



Asociación Mexicana de
Distribuidores de Automotores

Evolución Nacional de la Comercialización de Camiones Pesados

Julio 2014



Ventas al menudeo

Comercialización por segmento de enero a julio 2013 y 2014

Segmento	Unidades					
	2013	Estructura %	2014	Estructura %	Variación	
					Absoluta	Relativa
CARGA	9,250	43.8%	7,661	43.3%	-1,589	-17.2%
TRACTOCAMIONES	8,663	41.0%	6,838	38.6%	-1,825	-21.1%
PASAJE	3,219	15.2%	3,206	18.1%	-13	-0.4%
TOTAL	21,132	100.0%	17,705	100.0%	-3,427	-16.2%

- El acumulado enero-julio de 2014 continúa con caída de 16.2% en las ventas al menudeo de vehículos pesados.
- Tractocamiones fue el segmento con el peor desempeño anual.
- El nivel de comercialización alcanzado en el periodo referido es el más bajo desde 2011.

Ventas al menudeo

Comercialización por segmento julio 2013 y 2014

Segmento	Unidades					
	2013	Estructura %	2014	Estructura %	Variación	
					Absoluta	Relativa
CARGA	1,407	41.9%	1,413	47.4%	6	0.4%
TRACTOCAMIONES	1,391	41.4%	1,084	36.4%	-307	-22.1%
PASAJE	563	16.8%	482	16.2%	-81	-14.4%
TOTAL	3,361	100.0%	2,979	100.0%	-382	-11.4%

Fuente: Elaborado por AMDA con información de ANPACT. No incluye autobuses integrales. Incluye Clase 4, 5 de Ford (F450 y F550).

- El séptimo mes de 2014 presentó una caída de 11.4% en las ventas al menudeo de vehículos pesados.
- Dos segmentos presentaron desempeño negativo. La caída más aguda la tuvo el segmento de Tractocamiones.



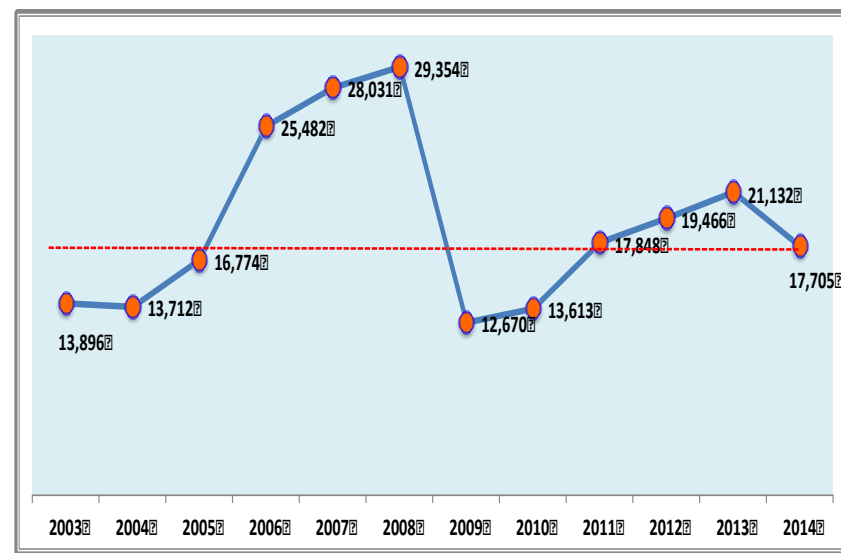
Ventas al menudeo

Comercialización al público en los meses de enero a junio de 2003 a 2014

Segmento	Unidades												Tasa media de crecimiento	
	2003	2004	2005	2006	2007	2008	2009	2010	2011	2012	2013	2014	03-07	07-14
CARGA	6,245	5,529	6,284	12,846	13,977	15,345	7,360	8,840	8,581	9,433	9,250	7,661	22.3%	-8.2%
TRACTOCAMIONES	3,704	3,720	5,833	7,637	9,095	9,312	2,285	2,877	6,491	7,174	8,663	6,838	25.2%	-4.0%
PASAJE	3,947	4,463	4,657	4,999	4,959	4,697	3,025	1,896	2,776	2,859	3,219	3,206	5.9%	-6.0%
TOTAL	13,896	13,712	16,774	25,482	28,031	29,354	12,670	13,613	17,848	19,466	21,132	17,705	19.18%	-6.4%

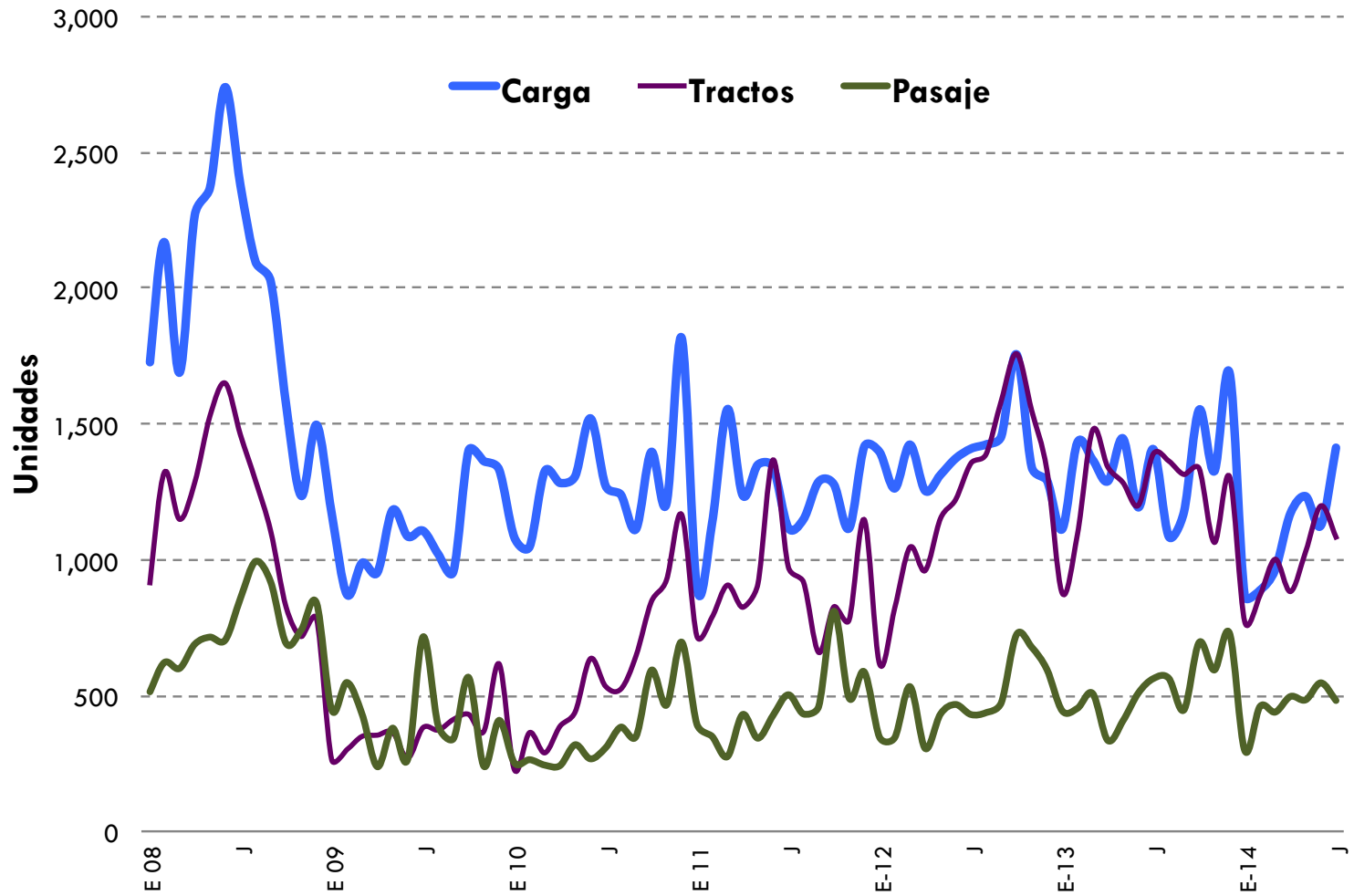
TCM: Tasa media de crecimiento del período.

- **DESCENSO DE 9.0% RESPECTO A SIMILAR PERÍODO DE 2012.**
- **DISMINUCIÓN DE 0.8% RESPECTO A MISMO PERÍODO DE 2011.**
- **CRECIMIENTO DE 30.1% RESPECTO A MISMO PERÍODO DE 2010.**
- **CRECIMIENTO DE 39.7% RESPECTO A SIMILAR PERÍODO DE 2009.**
- **POR DEBAJO DE MISMO LAPSO DE 2008: -39.7%**
- **POR DEBAJO DE MISMO MES DE 2007: -36.8%**





Tendencia de las ventas al menudeo por segmentos A julio de 2014



Elaborado por AMDA con información de ANPACT



Ventas al menudeo

Comercialización por marca de enero a julio de 2013 y 2014

Segmento	Unidades				Variación	
	2013	Estructura %	2014	Estructura %	Absoluta	Relativa
CHRYSLER	165	0.8%	1	0.0%	-164	-99.4%
DAIMLER VEHÍCULOS COMERCIALES	5,912	28.0%	4,689	26.5%	-1,223	-20.7%
INTERNATIONAL	4,550	21.5%	4,522	25.5%	-28	-0.6%
KENWORTH	6,488	30.7%	4,639	26.2%	-1,849	-28.5%
ISUZU	684	3.2%	867	4.9%	183	26.8%
FORD	981	4.6%	810	4.6%	-171	-17.4%
VOLKSWAGEN	374	1.8%	594	3.4%	220	58.8%
HINO	569	2.7%	632	3.6%	63	11.1%
VOLVO TRUCKS	861	4.1%	570	3.2%	-291	-33.8%
VOLVO BUSES	16	0.1%	21	0.1%	5	31.3%
MACK	96	0.5%	66	0.4%	-30	-31.3%
DINA	371	1.8%	245	1.4%	-126	-34.0%
MAN	42	0.2%	23	0.1%	-19	-45.2%
GENERAL MOTORS	16	0.1%	25	0.1%	9	56.3%
SCANIA	7	0.0%	1	0.0%	-6	-85.7%
TOTAL	21,132	100.0%	17,705	100.0%	-3,427	-16.2%

Fuente: Elaborado por AMDA con información de ANPACT. No incluye autobuses integrales.
Incluye Clase 4, 5 de Ford (F450 y F550).

En el periodo de referencia, Kenworth, International y Daimler participan con el 78.2% del mercado nacional.



Ventas al menudeo

Comercialización por marca en julio de 2013 y 2014

Marca	Unidades				Variación	
	2013	Estructura %	2014	Estructura %	Absoluta	Relativa
CHRYSLER	16	0.5%	0	0.0%	-16	-100.0%
DAIMLER VEHÍCULOS COMERCIA	1,097	32.6%	948	31.8%	-149	-13.6%
INTERNATIONAL	666	19.8%	834	28.0%	168	25.2%
KENWORTH	1,026	30.5%	681	22.9%	-345	-33.6%
ISUZU	120	3.6%	99	3.3%	-21	-17.5%
FORD	68	2.0%	146	4.9%	78	114.7%
HINO	96	2.9%	73	2.5%	-23	-24.0%
VOLKSWAGEN	46	1.4%	79	2.7%	33	71.7%
VOLVO TRUCKS	156	4.6%	71	2.4%	-85	-54.5%
VOLVO BUSES	0	0.0%	4	0.1%	4	-
MACK	14	0.4%	21	0.7%	7	50.0%
DINA	57	1.7%	12	0.4%	-45	-78.9%
MAN	0	0.0%	9	0.3%	9	-
GENERAL MOTORS	-1	0.0%	2	0.1%	3	-300.0%
SCANIA	0	0.0%	0	0.0%	0	-
TOTAL	3,361	100.0%	2,979	100.0%	-382	-11.4%

Fuente: Elaborado por AMDA con información de ANPACT. No incluye autobuses integrales. Incluye Clase 4, 5 de Ford (F450 y F550).



En el mes de referencia, Kenworth, International y Daimler participan con el 82.7% del mercado nacional.



Ventas al menudeo

Ranking Enero-Julio de 2013 vs. 2014

Marca	2013		2014	
	Posición	Ventas	Posición	Ventas
KENWORTH	1	6,488	1	4,689
DAIMLER VEHÍCULOS COMERCIALES	2	5,912	2	4,639
INTERNATIONAL	3	4,550	3	4,522
ISUZU	6	684	4	867
FORD	4	981	5	810
HINO	7	569	6	632
VOLKSWAGEN	8	374	7	594
VOLVO TRUCKS	5	861	8	570
DINA	9	371	9	245
MACK	11	96	10	66
GENERAL MOTORS	14	16	11	25
VOLVO BUSES	13	16	12	23
MAN	12	42	13	21
SCANIA	15	7	14	1
CHRYSLER	10	165	15	1

	Marcas que subieron de posición
	Marcas que cayeron de posición

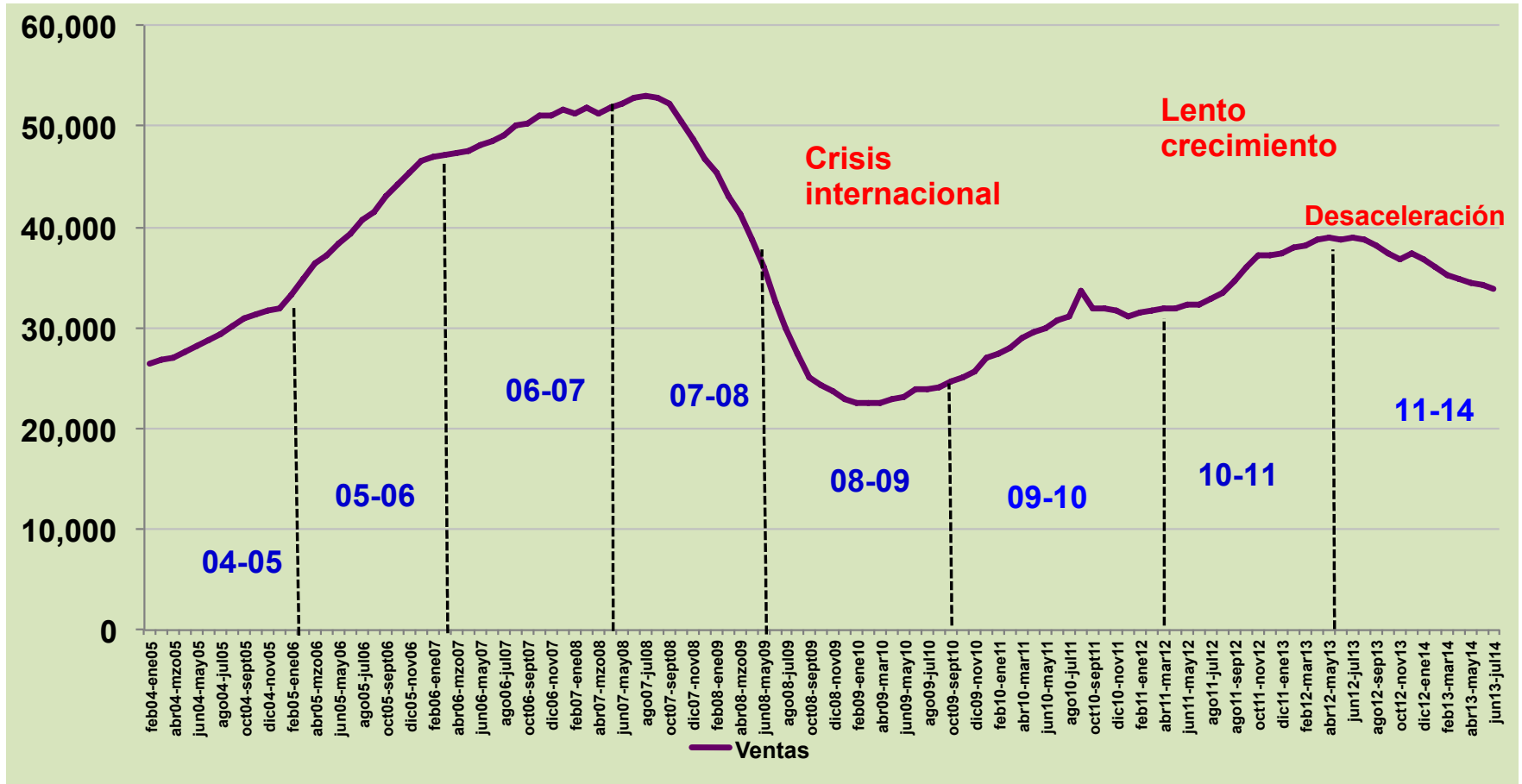
Mayor avance: GM (3 posiciones)
Mayor caída: Chrysler (5 posiciones)



Evolución del mercado mexicano

Serie anualizada de 2004 a 2014

Unidades



Fuente: Elaborado por Amda con información de Anpact.



Evolución del mercado mexicano

Serie mensual de 2005 a 2014

Comercialización de camiones pesados

Unidades

Año/mes	Ene	Feb	Mar	Abr	May	Jun	Jul	Ago	Sep	Oct	Nov	Dic	Total
2005	1,894	1,956	2,309	2,316	2,856	2,840	2,603	2,925	2,827	3,015	3,185	3,212	31,938
2006	3,221	3,511	3,815	3,267	3,861	3,991	3,816	3,793	4,325	4,201	4,324	4,472	46,597
2007	3,626	3,602	3,995	3,573	4,347	4,457	4,431	4,664	4,505	5,031	4,419	5,092	51,742
2008	3,153	4,114	3,438	4,241	4,613	5,096	4,699	4,382	4,048	3,090	2,694	3,121	46,689
2009	1,880	1,721	1,770	1,545	1,928	1,621	2,205	1,783	1,710	2,400	1,971	2,358	22,892
2010	1,561	1,676	1,859	1,912	2,067	2,424	2,114	2,148	2,108	2,835	2,596	3,681	26,981
2011	2,010	2,273	2,737	2,493	2,603	3,137	2,595	2,499	2,407	2,916	2,385	3,152	31,207
2012	2,361	2,430	3,003	2,519	2,897	3,062	3,194	3,251	3,515	4,240	3,568	3,219	37,259
2013	2,434	2,977	3,354	2,966	3,138	2,902	3,361	3,014	2,937	3,585	3,003	3,723	37,394
2014	1,933	2,217	2,405	2,551	2,748	2,872	2,979						

Tasas de crecimiento

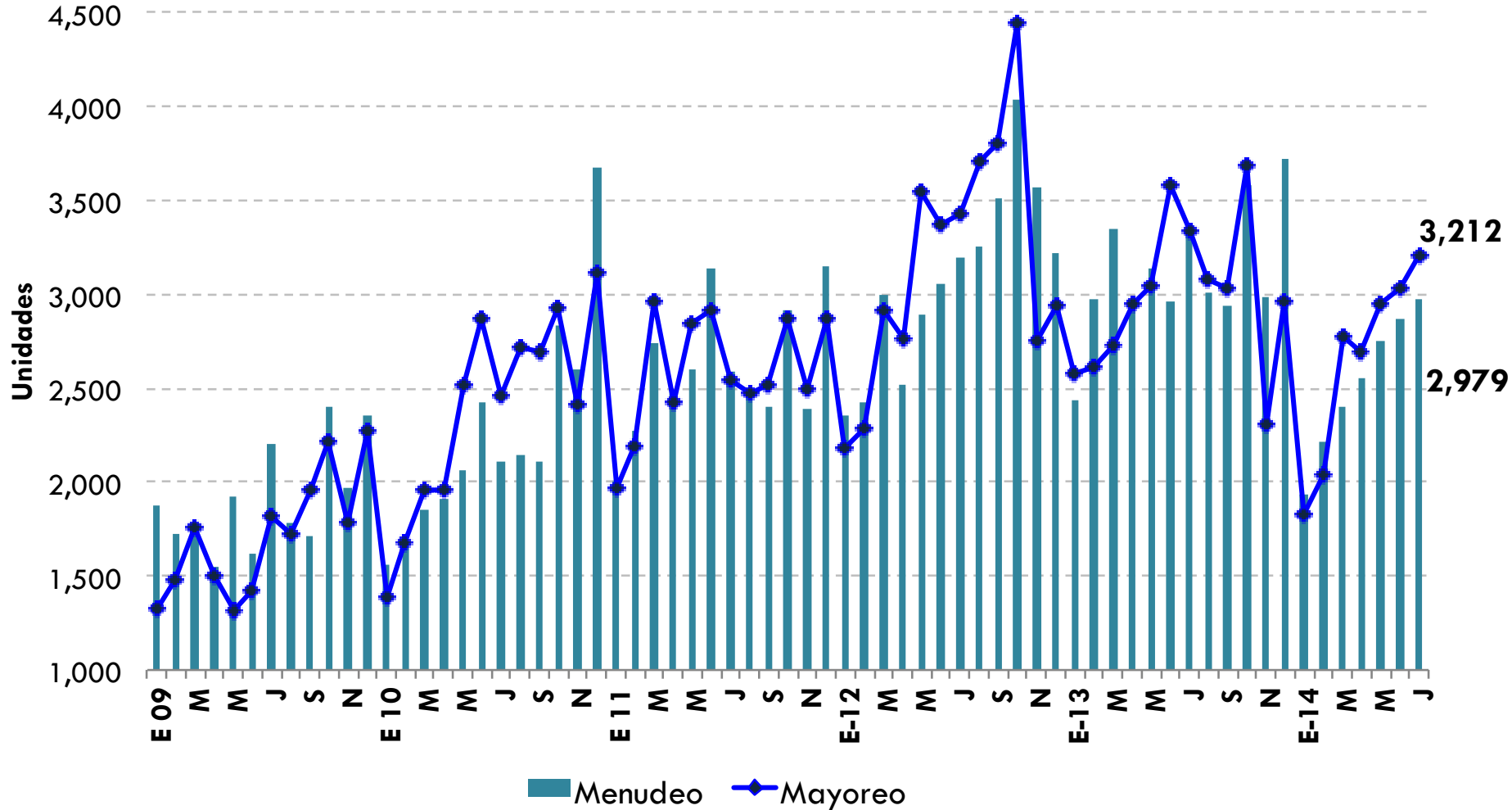
Año/mes	Ene	Feb	Mar	Abr	May	Jun	Jul	Ago	Sep	Oct	Nov	Dic	Total
2005	6.9%	16.6%	11.6%	31.1%	30.4%	29.3%	27.7%	32.2%	34.4%	17.8%	14.4%	7.9%	21.2%
2006	70.1%	79.5%	65.2%	41.1%	35.2%	40.5%	46.6%	29.7%	53.0%	39.3%	35.8%	39.2%	45.9%
2007	12.6%	2.6%	4.7%	9.4%	12.6%	11.7%	16.1%	23.0%	4.2%	19.8%	2.2%	13.9%	11.0%
2008	-13.0%	14.2%	-13.9%	18.7%	6.1%	14.3%	6.0%	-6.0%	-10.1%	-38.6%	-39.0%	-38.7%	-9.8%
2009	-40.4%	-58.2%	-48.5%	-63.6%	-58.2%	-68.2%	-53.1%	-59.3%	-57.8%	-22.3%	-26.8%	-24.4%	-51.0%
2010	-17.0%	-2.6%	5.0%	23.8%	7.2%	49.5%	-4.1%	20.5%	23.3%	18.1%	31.7%	56.1%	17.9%
2011	28.8%	35.6%	47.2%	30.4%	25.9%	29.4%	22.8%	16.3%	14.2%	2.9%	-8.1%	-14.4%	15.7%
2012	17.5%	6.9%	9.7%	1.0%	11.3%	-2.4%	23.1%	30.1%	46.0%	45.4%	49.6%	2.1%	19.4%
2013	3.1%	22.5%	11.7%	17.7%	8.3%	-5.2%	5.2%	-7.3%	-16.4%	-15.4%	-15.8%	15.7%	0.4%
2014	-20.6%	-25.5%	-28.3%	-14.0%	-12.4%	-1.0%	-11.4%						

Fuente: elaborado por Amda con información de Anpact.

Julio de 2014 registró la séptima tasa anual negativa del año.



Ventas totales: Menudeo y mayoreo a julio 2014



Elaborado por AMDA con información de ANPACT



Ventas al mayoreo

Comercialización por segmento de enero a julio de 2013 y 2014

Unidades

Segmento	2013	Estructura %	2014	Estructura %	Variación	
					Absoluta	Relativa
CARGA	8,447	40.5%	8,262	44.5%	-185	-2.19%
TRACTOCAMIONES	9,366	44.9%	6,711	36.2%	-2,655	-28.3%
PASAJE	3,031	14.5%	3,573	19.3%	542	17.9%
TOTAL	20,844	100.0%	18,546	100.0%	-2,298	-11.0%

- El acumulado enero-julio de 2014 presenta caída de 11% en las ventas al mayoreo de vehículos pesados.
- Tractocamiones es el segmento con peor desempeño anual.
- Pasaje fue el único segmento con incremento de ventas en el periodo referido.
- El nivel de comercialización alcanzado en el periodo referido es el más bajo desde 2012.



Ventas al mayoreo

Comercialización por segmento en julio de 2013 y 2014

Segmento	Unidades				Variación	
	2013	Estructura %	2014	Estructura %	Absoluta	Relativa
CARGA	1,380	41.3%	1,427	44.4%	47	3.41%
TRACTOCAMIONES	1,459	43.7%	1,173	36.5%	-286	-19.6%
PASAJE	501	15.0%	612	19.1%	111	22.2%
TOTAL	3,340	100.0%	3,212	100.0%	-128	-3.8%

- El séptimo mes de 2014 presentó una contracción de 3.8% en las ventas al mayoreo de vehículos pesados.
- El segmento con el peor desempeño anual fue Tractocamiones.
- El segmento con mejor desempeño fue Pasaje.



Ventas al mayoreo

Comercialización en enero-julio de 2004 a 2014

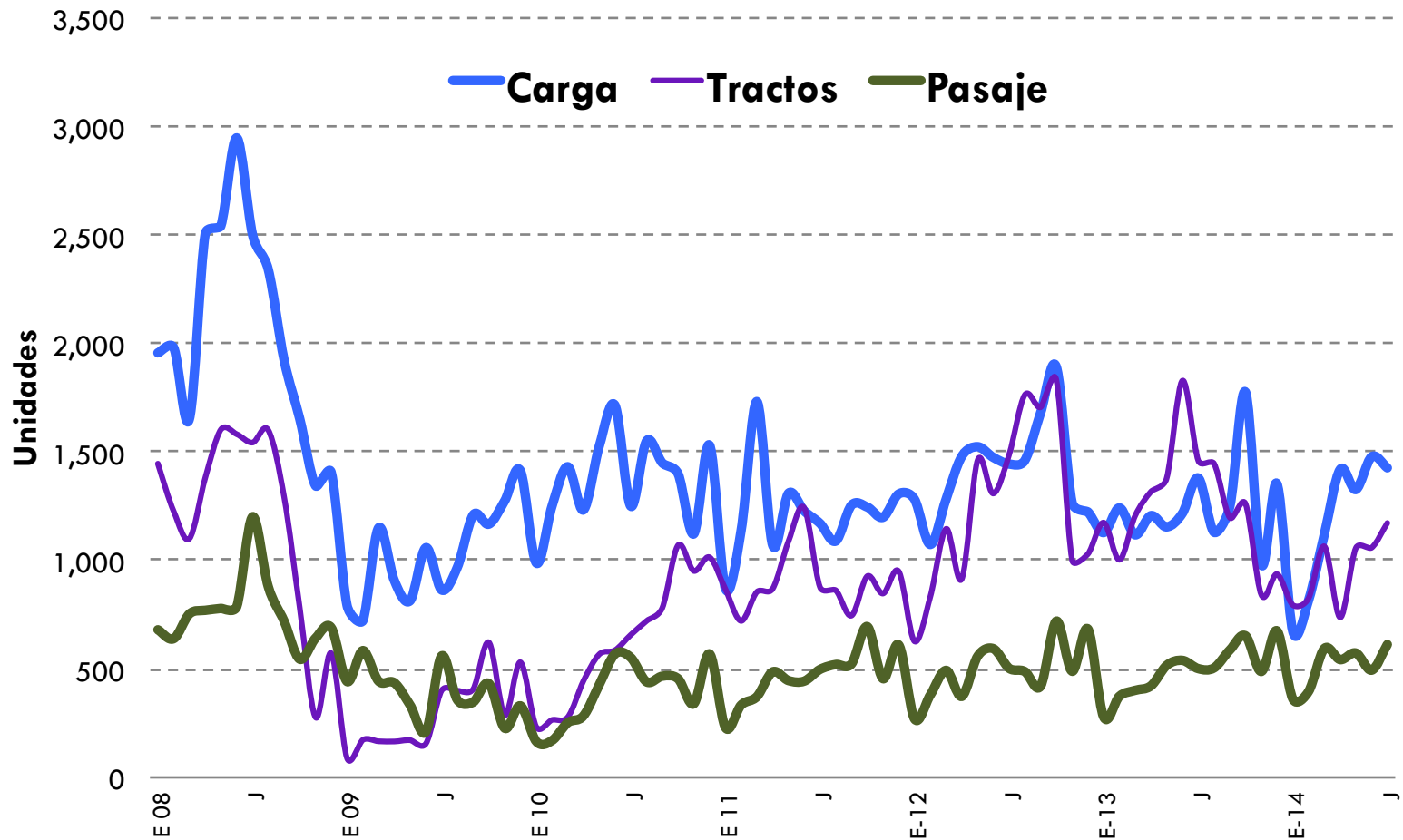
Unidades

Segmento	2004	2005	2006	2007	2008	2009	2010	2011	2012	2013	2014	TMC 04-14	TMC 07-14
CARGA	5,573	6,217	12,468	14,277	16,086	6,105	9,393	8,518	9,561	8,447	8,262	4.0%	-7.5%
TRACTOCAMIONES	3,526	5,989	8,020	9,695	9,875	1,099	3,027	6,520	7,779	9,366	6,711	11.5%	-5.1%
PASAJE	4,474	5,300	4,733	4,673	5,606	3,007	2,417	2,806	3,169	3,031	3,573	-4.2%	-3.8%
TOTAL	13,573	17,506	25,221	28,645	31,567	10,211	14,837	17,844	20,509	20,844	18,546	4.9%	-6.0%

- **DESCENSO DE 9.6% RESPECTO A SIMILAR PERÍODO DE 2012.**
- **CRECIMIENTO DE 3.9% RESPECTO A MISMO PERÍODO DE 2011.**
- **CRECIMIENTO DE 25% RESPECTO A MISMO PERÍODO DE 2010.**
- **CRECIMIENTO DE 81.6% RESPECTO A SIMILAR PERÍODO DE 2009.**
- **POR DEBAJO DEL MISMO LAPSO DE 2008: -41.2%**
- **POR DEBAJO DE LOS RESULTADOS DE ENERO DE 2007: -35.3%**



Tendencia de las ventas al mayoreo por segmentos a julio de 2014



Elaborado por AMDA con base en ANPACT



Ventas al mayoreo

Comercialización por marca de enero a julio de 2013 y 2014

Marca	Unidades					
	2013	Estructura %	2014	Estructura %	Variación	
					Absoluta	Relativa
CHRYSLER	58	0.3%	0	0.0%	-58	-100.0%
INTERNATIONAL	4,814	23.1%	4,673	25.2%	-141	-2.9%
KENWORTH	7,075	33.9%	4,658	25.1%	-2417	-34.2%
DAIMLER VEHÍCULOS COMERCIALES	5,063	24.3%	5,273	28.4%	210	4.1%
FORD	739	3.5%	841	4.5%	102	13.8%
ISUZU	698	3.3%	851	4.6%	153	21.9%
VOLKSWAGEN	424	2.0%	584	3.1%	160	37.7%
HINO	572	2.7%	638	3.4%	66	11.5%
VOLVO TRUCKS	861	4.1%	570	3.1%	-291	-33.8%
VOLVO BUSES	16	0.1%	21	0.1%	5	31.3%
DINA	371	1.8%	324	1.7%	-47	-12.7%
MAN	39	0.2%	23	0.1%	-16	-41.0%
MACK	96	0.5%	66	0.4%	-30	-31.3%
SCANIA	7	0.0%	1	0.0%	-6	-85.7%
GENERAL MOTORS	11	0.1%	23	0.1%	12	109.1%
TOTAL	20,844	100.0%	18,546	100.0%	-2,298	-11.0%



Ventas al mayoreo

Comercialización por marca en julio de 2013 y 2014



Marca	Unidades					
	2013	Estructura %	2014	Estructura %	Variación	
					Absoluta	Relativa
CHRYSLER	0	0.0%	0	0.0%	-	-
INTERNATIONAL	609	18.2%	979	30.5%	370	60.8%
KENWORTH	1,101	33.0%	827	25.7%	-274	-24.9%
DAIMLER VEHÍCULOS COMERCIALES	1,080	32.3%	827	25.7%	-253	-23.4%
FORD	94	2.8%	136	4.2%	42	44.7%
ISUZU	110	3.3%	91	2.8%	-19	-17.3%
VOLKSWAGEN	21	0.6%	76	2.4%	55	261.9%
HINO	98	2.9%	90	2.8%	-8	-8.2%
VOLVO TRUCKS	156	4.7%	71	2.2%	-85	-54.5%
VOLVO BUSES	0	0.0%	4	0.1%	4	-
MACK	14	0.4%	21	0.7%	7	50.0%
DINA	57	1.7%	80	2.5%	23	40.4%
MAN	0	0.0%	9	0.3%	9	-
SCANIA	0	0.0%	0	0.0%	0	-
GENERAL MOTORS	0	0.0%	1	0.0%	1	-
TOTAL	3,340	100.0%	3,212	100.0%	-128	-3.8%



Ventas al mayoreo

Ranking Enero-Julio 2013 vs. 2014

Marca	2013		2014	
	Posición	Ventas	Posición	Ventas
DAIMLER VEHÍCULOS COMERCIALES	2	5,063	1	5,273
INTERNATIONAL	3	4,814	2	4,673
KENWORTH	1	7,075	3	4,658
ISUZU	6	698	4	851
FORD	5	739	5	841
HINO	7	572	6	638
VOLKSWAGEN	8	424	7	584
VOLVO TRUCKS	4	861	8	570
DINA	9	371	9	324
MACK	10	96	10	66
MAN	12	39	11	23
GENERAL MOTORS	14	11	12	23
VOLVO BUSES	13	16	13	21
SCANIA	15	7	14	1
CHRYSLER	11	58	15	0

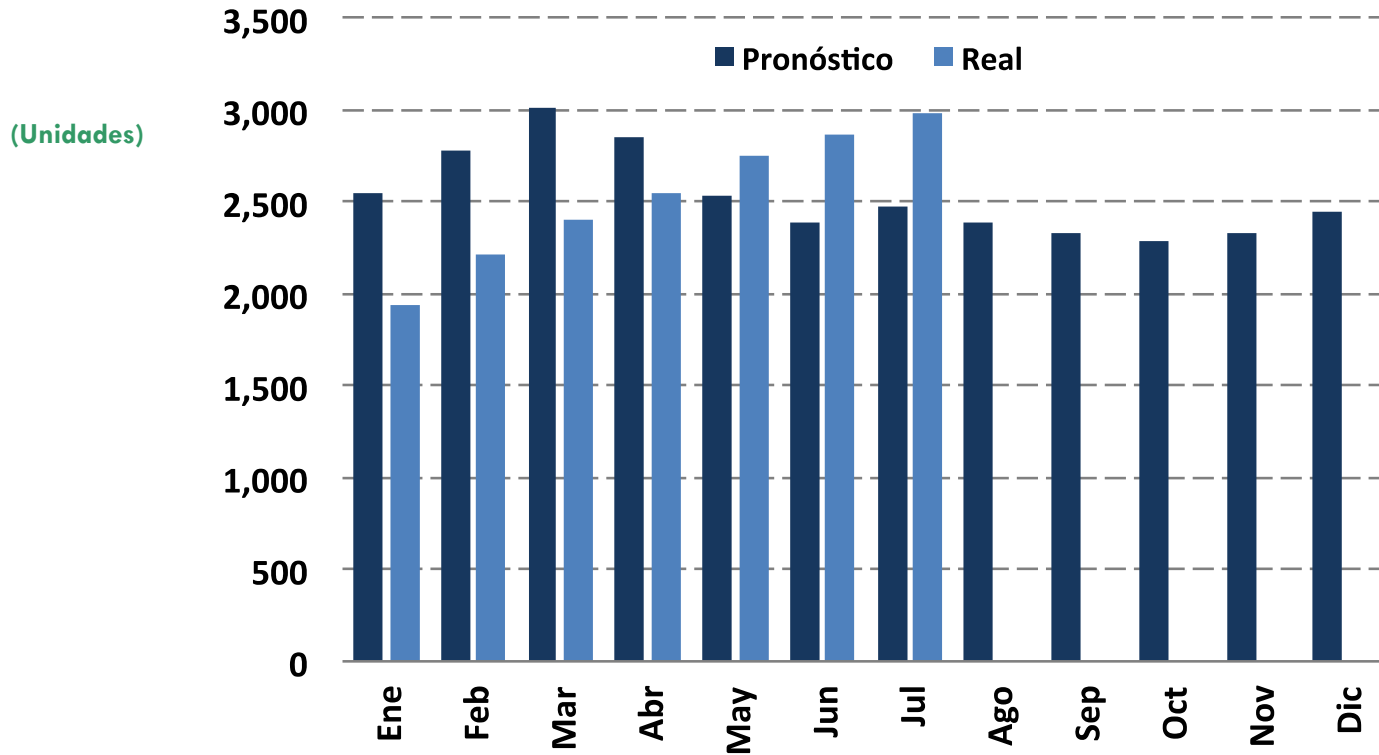
 Marcas que subieron de posición
 Marcas que cayeron de posición

Mayor avance: GM e Isuzu (2 posiciones)
 Mayor caída: Chrysler y Volvo Trucks (4 posiciones)



Pronóstico mensual de camiones pesados




El pronóstico acumulado a junio de 2014 se colocó 6.8% por debajo de la cifra real.



	ene-jul	Var. %
Pronóstico	16,508	-6.8
Real	17,705	

Ventas al menudeo en diversos países

Comercialización 2013 y 2014

País	Julio			Acumulado		
	2014	2013	Variación %	2014	2013	Variación %
Brasil 	12,942	15,230	-15.0	77,786	89,599	-13.2
México 	2,979	3,361	-11.4	17,705	21,132	-16.2
Argentina 	1,570	2,467	-36.4	12,228	15,652	-21.9

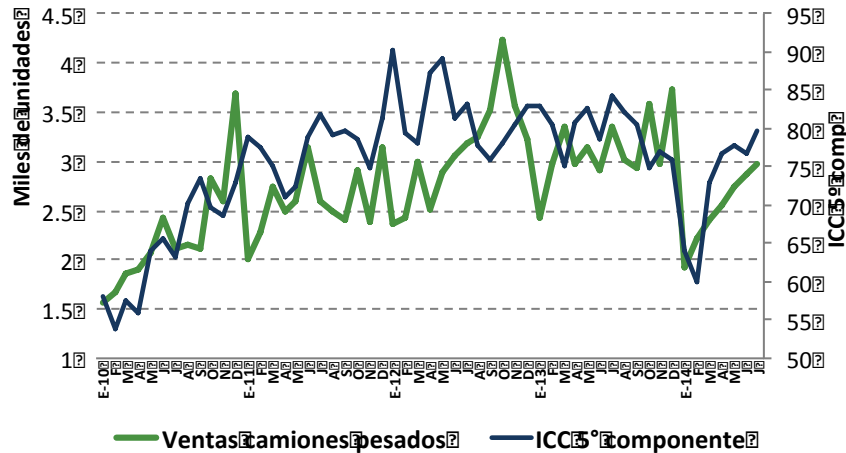
Fuente: FENABRAVE, ANPACT, ACARA, ANAC.

De los mercados latinoamericanos presentados, destaca el caso de Argentina con la mayor disminución acumulada a julio de 2014 con respecto al mismo periodo del año anterior.



Indicadores de coyuntura y ventas

Ventas y 5° componente de confianza del consumidor



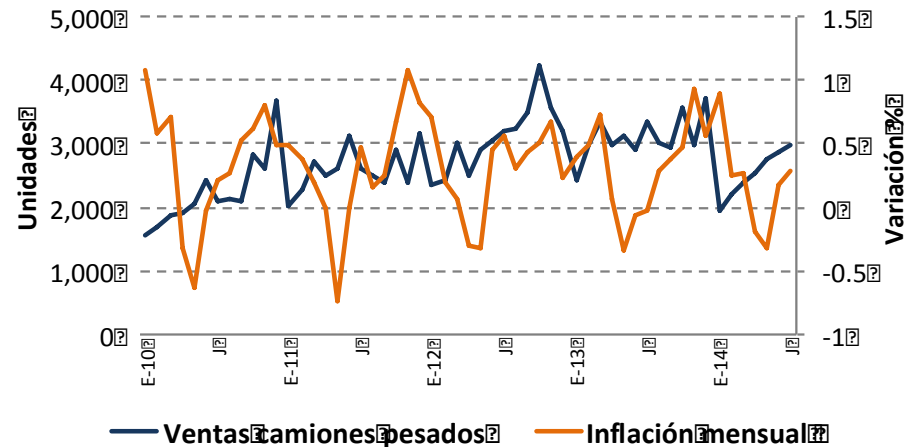
Fuente: INEGI y ANPACT.

La disminución anual a julio 2014 de las ventas de camiones pesados, coincide con un panorama en que la variación de la inflación mensual fue de 0.28%, resultando una tasa anual de 4.07%, situándose por encima del nivel alcanzado en junio.

Ventas Camiones pesados
Var. % Jul. 14 Vs. Jul. 13: **-11.4%**

ICC 5° componente
Var. % Jul. 14 Vs. Jul. 13: **-5.7%**

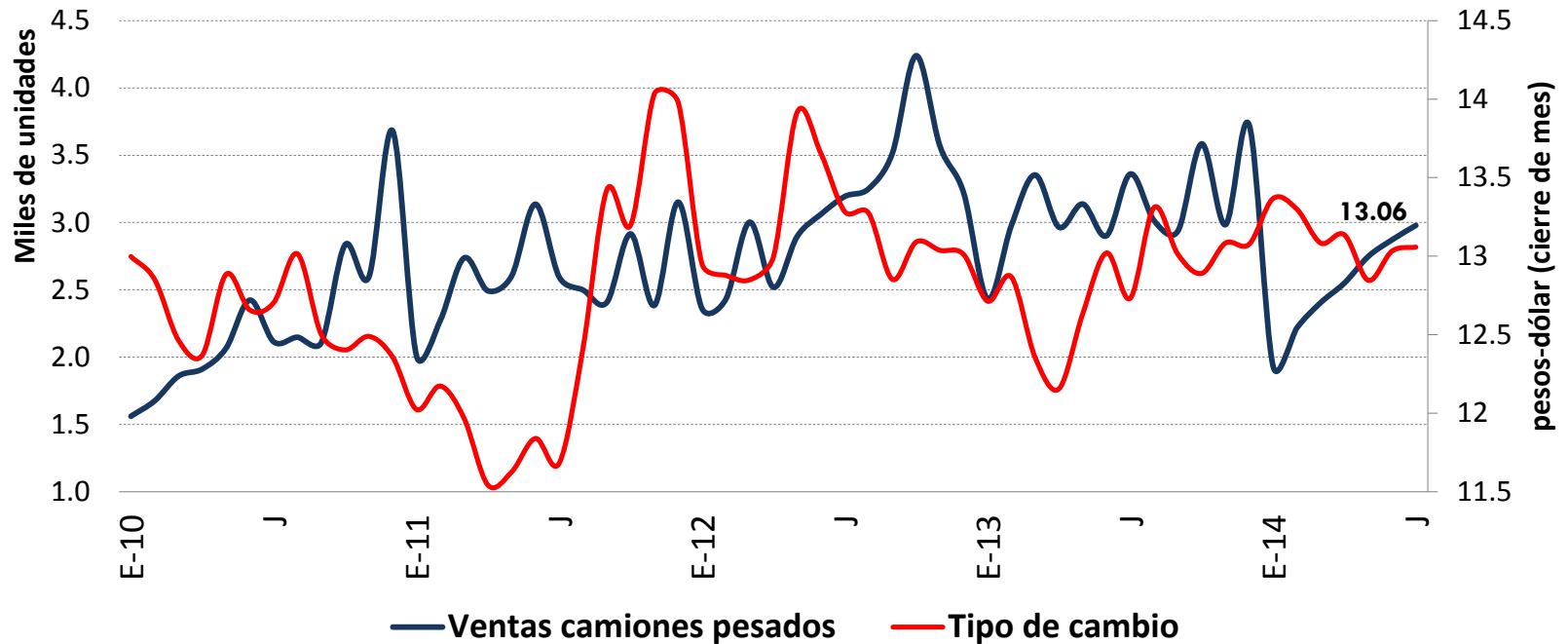
Inflación mensual y ventas





Indicadores de coyuntura y ventas

Tipo de cambio y ventas



Fuente: INEGI y ANPACT.

Los analistas prevén que para el cierre 2014 el tipo de cambio se ubicará en 12.95 pesos por dólar. Para 2015 se estima sea de 12.89.

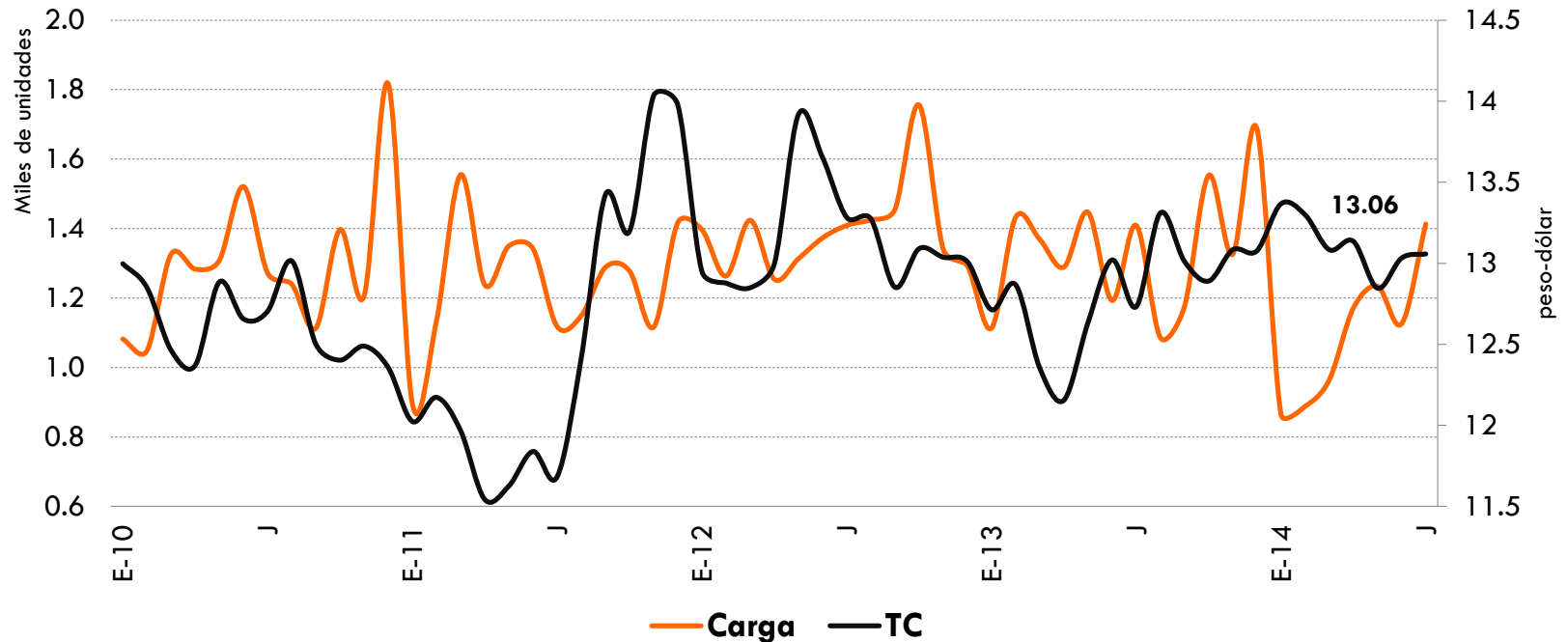
[Banxico 01/08/14]



Indicadores de coyuntura por segmentos

Camiones de Carga

Ventas y tipo de cambio



Fuente: BANXICO y ANPACT.

*Tipo de cambio al cierre de mes.

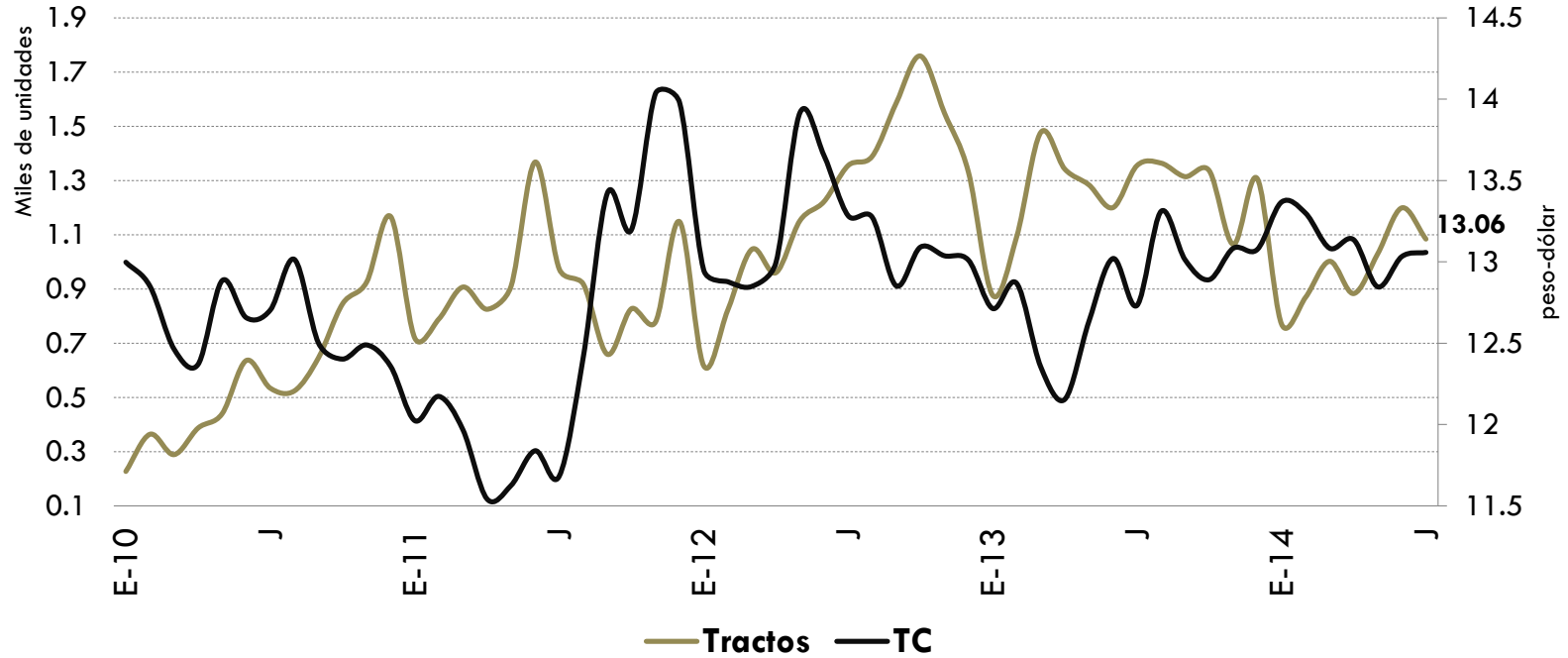
La tendencia ascendente (25.5% Jul. 14 Vs. Jun. 14) en las ventas del segmento de Carga coincide con un panorama de ligero aumento en el tipo de cambio peso-dólar al cierre de julio, alcanzando los 13.06 pesos por dólar, 0.03 centavos por encima del cierre del mes previo.



Indicadores de coyuntura por segmentos

Tractocamiones

Ventas y tipo de cambio



Fuente: BANXICO y ANPACT.
*Tipo de cambio al cierre de mes.

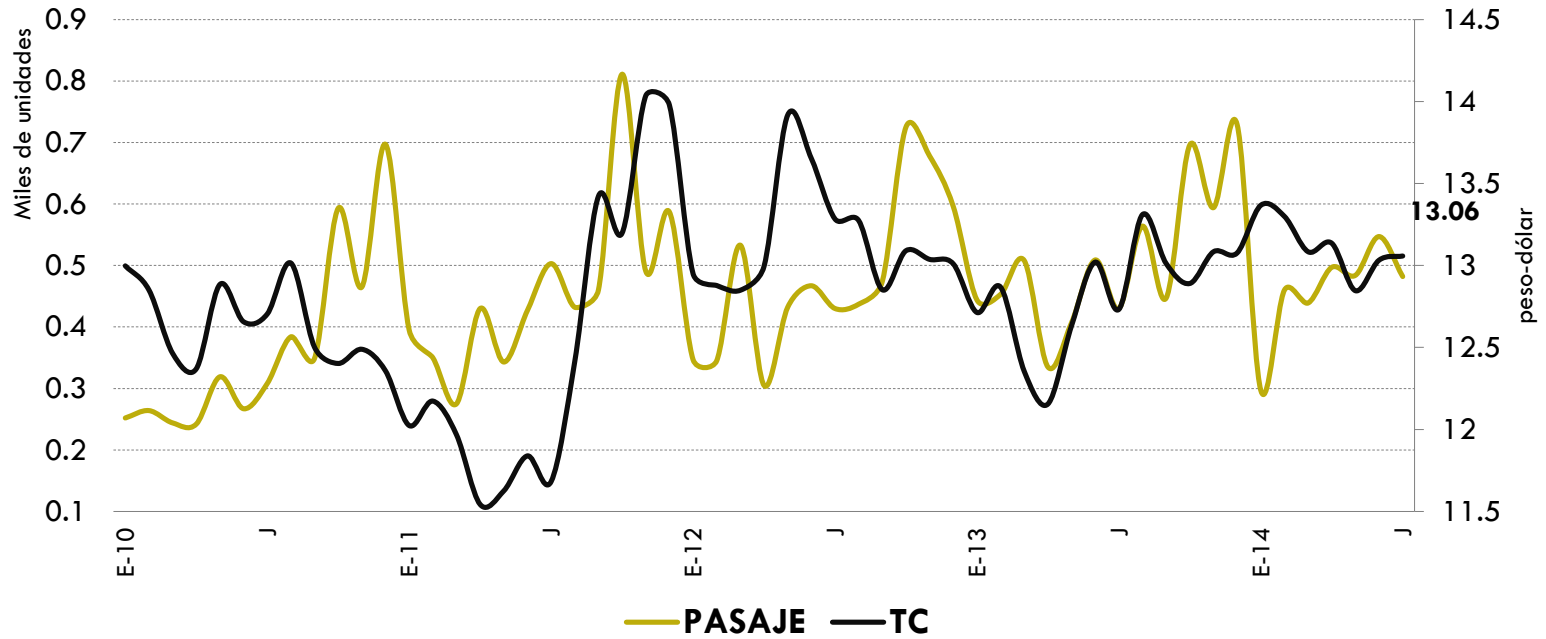
El descenso de las ventas de junio a julio de 2014 del segmento de Tractocamiones de 9.6% coincide con una tendencia ascendente del tipo de cambio al cierre de julio.



Indicadores de coyuntura por segmentos

Pasaje

Ventas y tipo de cambio



Fuente: BANXICO y ANPACT.
*Tipo de cambio al cierre de mes.

Las ventas de camiones de Pasaje en julio presentaron una disminución mensual de 11.9%; en el marco de una tendencia ascendente de tipo de cambio al cierre de mismo mes.



Camiones Pesados

Causan camiones 75% de polución

Los vehículos pesados dedicados al transporte de carga generan hasta el 75 por ciento de la contaminación en las principales carreteras del País, mientras que los autos particulares y los autobuses son responsables del 25 por ciento restante.

Así lo indica un estudio elaborado por el Instituto Mexicano del Transporte (IMT)

AM 15/08/2014

[Nota completa aquí](#)

Venta de camiones pesados baja 3.3% en julio

Con 3 mil 361 unidades colocadas al por mayor y 3 mil 128 al menudeo, julio cerró como el mejor mes para la industria en lo que va de 2014. Sin embargo, la magnitud de la desaceleración de los primeros cuatro meses del año fue tal que no se recupera la venta de camiones a los niveles de 2013

entornointeligente.com.mx 07/08/2014

[Nota completa aquí](#)

Producción de vehículos pesados, por buen camino

La Asociación Nacional de Productores de Autobuses Camiones y Tractocamiones (ANPACT) dio a conocer que la producción de vehículos pesados en el periodo enero-abril de 2014 alcanzó 50 mil 503 unidades, lo que representa un incremento de 2.86 por ciento respecto al 2012, año que destacó por registrar cifras récord de producción.

oem.com.mx 10/07/2014

[Nota completa aquí](#)

Es México segundo exportador de tractocamiones

Del total de tractocamiones comercializados en México, el 86.7% corresponde a ventas en el exterior mientras que el 13.3% se quedaron en territorio nacional revelaron las cifras de ANPACT. Asimismo, la asociación detalló que el destino de estas unidades en 2014 han sido de 90.5% a Estados Unidos; el porcentaje restante fue destinado para Perú, 2.6%; Canadá, 2.1%; Colombia, 1.3%; Chile, 1.3% y el resto del mundo (principalmente Centro y Sudamérica) con 2.2%.

logisticamx 07/08/2014

[Nota completa aquí](#)