



Asociación Mexicana de
Distribuidores de Automotores

Financiamiento Automotriz

Junio de 2014

Este documento es elaborado por AMDA con información de JATO Dynamics.

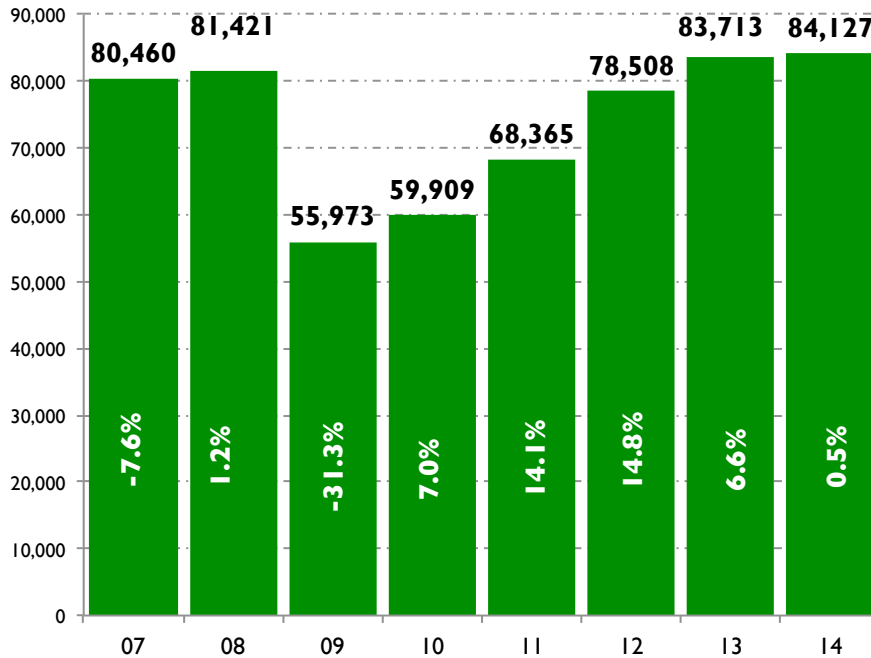
Los datos Incluyen información de la mayoría de las instituciones crediticias, por lo tanto es un indicador de tendencia. Las cifras sobre ventas provienen de informes de AMIA.

A partir de enero 2014 se incorpora información adicional por parte de la institución CF Credit Services, de la cual en este reporte se recupera la correspondiente al 2013 y 2014 para efectos de comparación interanual.

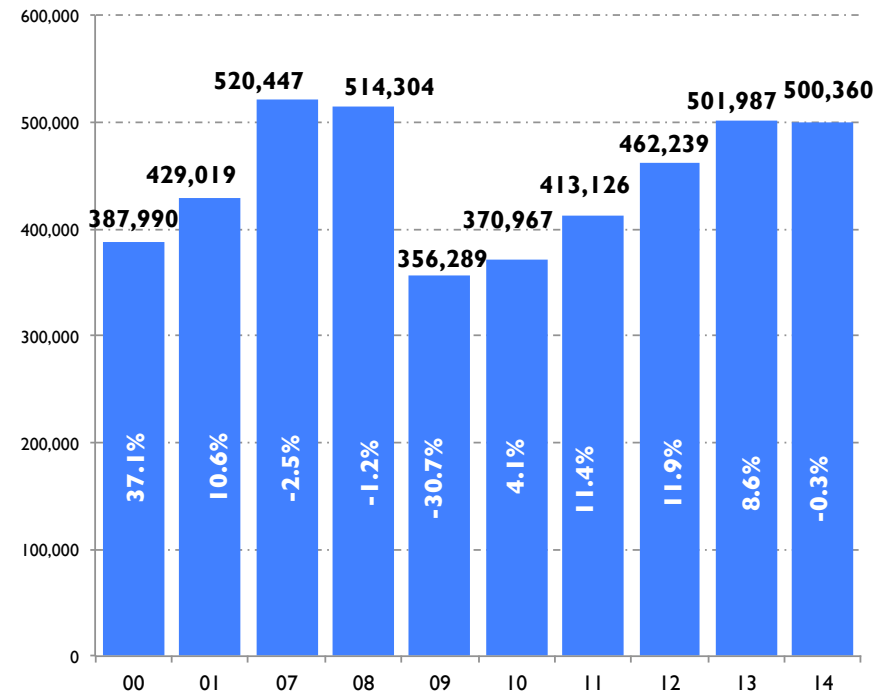


Comercialización de vehículos ligeros de 2000 a 2014

En los meses de junio



Acumulados enero - junio



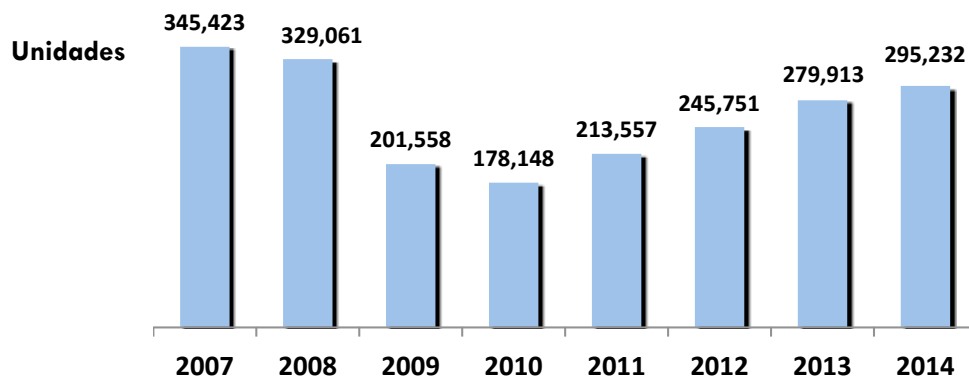
Fuente: Elaborado por AMDA.

Comercialización 2014 vs. 2012: 7.2%
Comercialización 2014 vs. 2011: 23.1%
Comercialización 2014 vs. 2010: 40.4%
Comercialización 2014 vs. 2009: 50.3%
Comercialización 2014 vs. 2008: 3.3%
Comercialización 2014 vs. 2007: 4.6%

Comercialización 2014 vs. 2012: 8.2%
Comercialización 2014 vs. 2011: 21.1%
Comercialización 2014 vs. 2010: 34.9%
Comercialización 2014 vs. 2009: 40.4%
Comercialización 2014 vs. 2008: -2.7%
Comercialización 2014 vs. 2007: -3.9%



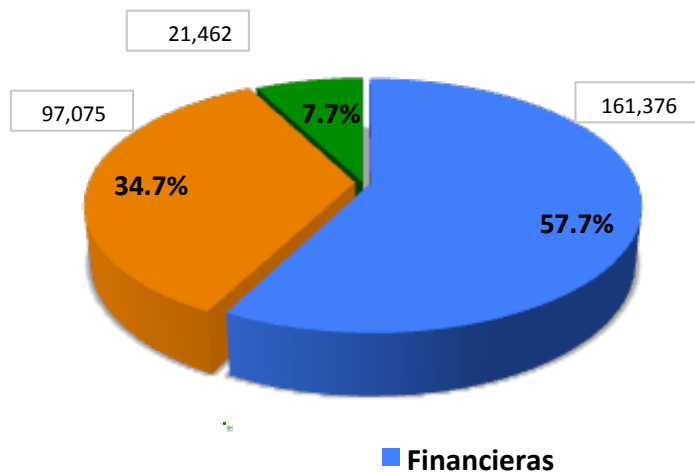
Financiamiento a la adquisición de vehículos



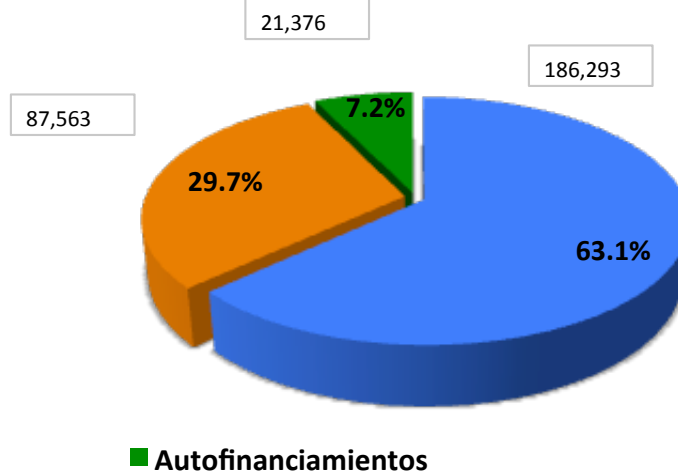
Al mes de junio de 2014 se registró un incremento de 5.5%, lo que equivale a **15 mil 319 unidades más**. Las cifras de este período están aún 14.5% por debajo de las registradas en 2007.

Participación en el total de unidades financiadas:

Enero-Junio de 2013



Enero-Junio de 2014



Fuente: AMDA con información de JATO Dynamics.

**Nota: Incluye información de la mayoría de las instituciones crediticias, por lo tanto es un indicador de tendencia.*

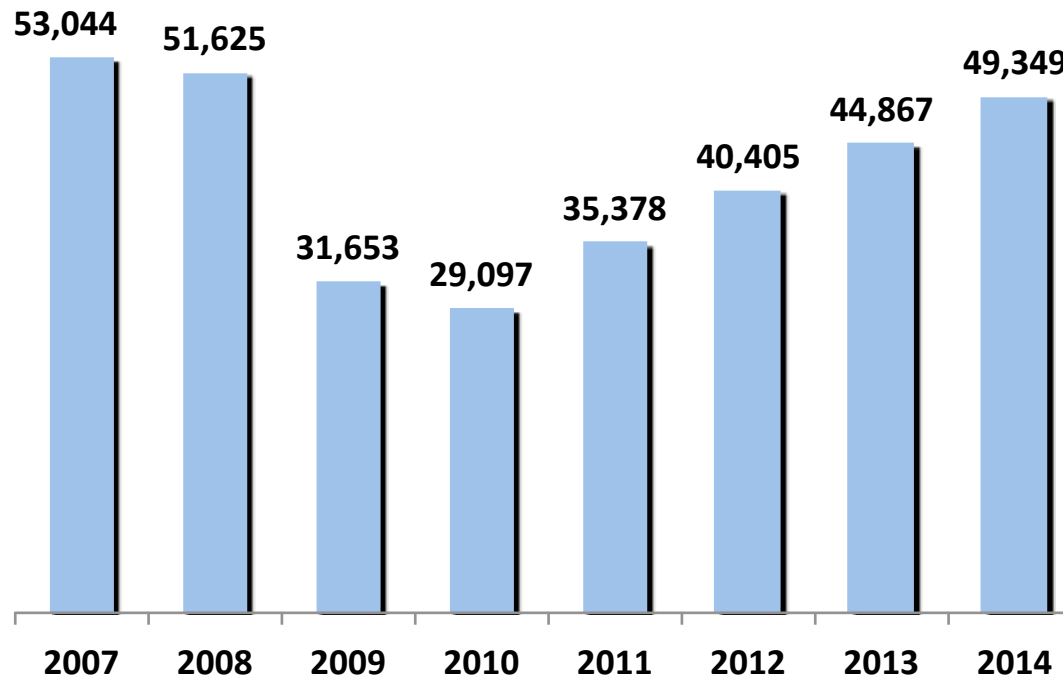
En este reporte se realizó un ajuste en las instituciones incluidas según segmento de mercado: financieras, bancos y autofinancieras.



Financiamiento a la adquisición de vehículos

En junio de 2014 la colocación de créditos para la adquisición de vehículos registró un aumento de 10%, lo que equivale a **4,482 unidades más**. Aún 7.0% por debajo de 2007.

Unidades financiadas en junio* de cada año



Fuente: Elaborado por AMDA con información de JATO Dynamics.

**Nota: Incluye información de la mayoría de las instituciones crediticias, por lo tanto es un indicador de tendencia.*



Comportamiento del financiamiento

✓ Durante junio de 2014 la colocación de crédito a la adquisición de automotores aumentó 10% respecto a similar mes de 2013. La quinta tasa positiva del año.

Financiamiento automotriz 2005 a 2014

Unidades

Mes/Año	2005	2006	2007	2008	2009	2010	2011	2012	2013	2014
Enero	71,461	69,797	72,456	69,885	43,217	31,649	41,049	45,507	52,125	56,265
Febrero	58,544	57,457	57,213	54,908	33,048	28,091	34,409	38,062	43,442	46,939
Marzo	54,517	59,636	58,494	48,247	34,937	34,357	37,933	42,567	44,012	47,727
Abril	51,314	49,373	50,812	52,620	31,339	27,272	31,571	37,378	46,520	45,106
Mayo	49,913	52,657	53,404	51,776	27,364	27,682	33,217	41,832	48,947	49,846
Junio	52,380	54,073	53,044	51,625	31,653	29,097	35,378	40,405	44,867	49,349
Julio	54,476	53,199	55,540	54,103	32,453	30,730	35,022	39,917	51,139	
Agosto	59,135	60,712	60,907	48,893	30,518	35,005	40,120	43,824	51,291	
Septiembre	53,833	53,779	52,621	43,315	29,892	32,514	36,186	40,702	43,581	
Octubre	54,579	59,334	59,268	46,207	32,129	33,970	38,506	42,199	49,235	
Noviembre	59,019	59,684	55,866	36,226	30,076	35,359	40,744	46,829	54,294	
Diciembre	88,301	83,062	73,729	50,377	46,826	53,397	60,037	59,310	68,843	

Fuente: AMDA con información de JATO Dynamics.

***Nota: Incluye información de la mayoría de las instituciones crediticias, por lo tanto es un indicador de tendencia.**



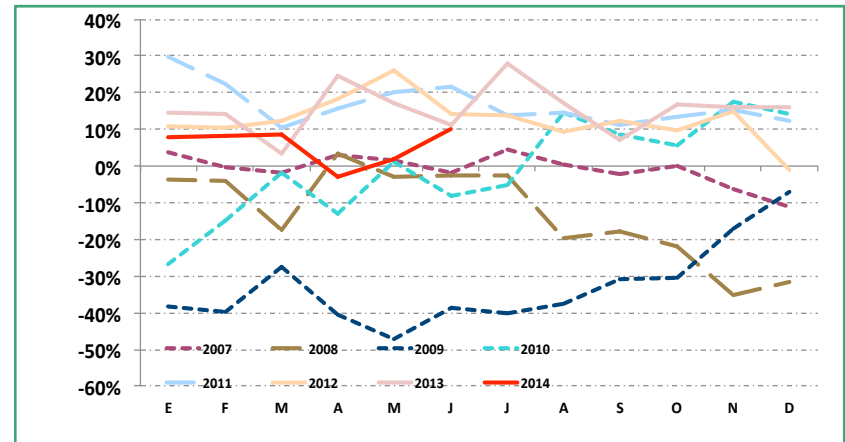
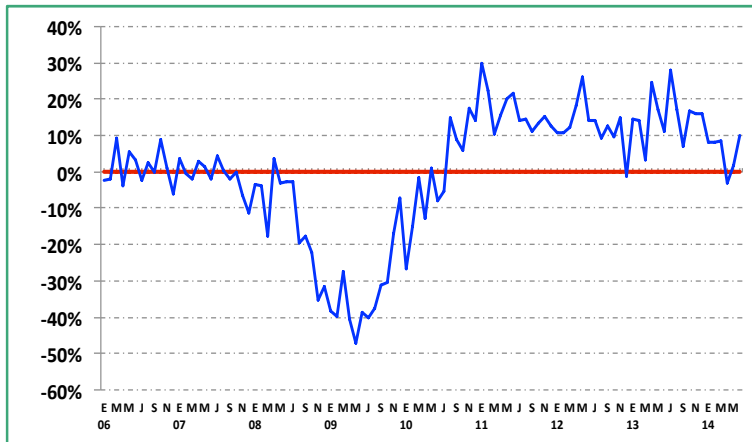
Comportamiento del financiamiento

Tasas de crecimiento

Mes / Año	2006	2007	2008	2009	2010	2011	2012	2013	2014
Enero	-2.3%	3.8%	-3.5%	-38.2%	-26.8%	29.7%	10.9%	14.5%	7.9%
Febrero	-1.9%	-0.4%	-4.0%	-39.8%	-15.0%	22.5%	10.6%	14.1%	8.0%
Marzo	9.4%	-1.9%	-17.5%	-27.6%	-1.7%	10.4%	12.2%	3.4%	8.4%
Abril	-3.8%	2.9%	3.6%	-40.4%	-13.0%	15.8%	18.4%	24.5%	-3.0%
Mayo	5.5%	1.4%	-3.0%	-47.1%	1.2%	20.0%	25.9%	17.0%	1.8%
Junio	3.2%	-1.9%	-2.7%	-38.7%	-8.1%	21.6%	14.2%	11.0%	10.0%
Julio	-2.3%	4.4%	-2.6%	-40.0%	-5.3%	14.0%	14.0%	28.1%	
Agosto	2.7%	0.3%	-19.7%	-37.6%	14.7%	14.6%	9.2%	17.0%	
Septiembre	-0.1%	-2.2%	-17.7%	-31.0%	8.8%	11.3%	12.5%	7.1%	
Octubre	8.7%	-0.1%	-22.0%	-30.5%	5.7%	13.4%	9.6%	16.7%	
Noviembre	1.1%	-6.4%	-35.2%	-17.0%	17.6%	15.2%	14.9%	15.9%	
Diciembre	-5.9%	-11.2%	-31.7%	-7.0%	14.0%	12.4%	-1.2%	16.1%	
Total	0.7%	-1.3%	-13.5%	-33.7%	-1.1%	16.3%	11.7%	15.4%	

Nota: Tasas de crecimiento respecto al mismo mes del año inmediato anterior.

Tendencia mensual de tasas de crecimiento



Fuente: AMDA con información de JATO Dynamics.

***Nota: Incluye información de la mayoría de las instituciones crediticias, por lo tanto es un indicador de tendencia.**



Financiamiento por tipo de institución

Ene-Jun de 2013 y 2014

- ✓ Los bancos disminuyeron su participación en el financiamiento en 5 puntos porcentuales.
- ✓ Por su parte, las financieras aumentaron su presencia en 5.4 puntos porcentuales.
- ✓ Las empresas de autofinanciamiento retrocedieron 0.4 puntos porcentuales.

Unidades

Empresa	2013	2014
Financieras	161,376	186,293
Bancos	97,075	87,563
Autofinanciamientos	21,462	21,376
Total	279,913	295,232

Participación

Empresa	2013	2014
Financieras	57.7%	63.1%
Bancos	34.7%	29.7%
Autofinanciamientos	7.7%	7.2%
Total	100.0%	100.0%

Fuente: AMDA con información de JATO Dynamic.

**Nota: Incluye información de la mayoría de las instituciones crediticias, por lo tanto es un indicador de tendencia.*



Top Ten del financiamiento automotriz

- ✓ A junio de 2014, las 10 instituciones financieras con mayor participación en el crédito automotriz representaron el 84.1% del total. En 2013 el indicador fue de 90.4 por ciento.
- ✓ En el grupo de las 10 instituciones líderes se mantiene la estructura conformada por tres bancos, cinco financieras y dos empresas de autofinanciamiento.

Empresa	2013		2014		Variación 2014/2013	
	Unidades	% del Total	Unidades	% del Total	Absoluta	Relativa
NR Finance Mexico	57,767	20.6%	63,568	21.5%	5,801	10.0%
BBVA Bancomer	49,496	17.7%	35,671	12.1%	-13,825	-27.9%
Volkswagen Financial Services	30,621	10.9%	33,876	11.5%	3,255	10.6%
GM Financial	30,787	11.0%	32,779	11.1%	1,992	6.5%
CF Credit Services, S.A. DE C.V., SOFOM E.R.	22,990	8.2%	20,354	6.9%	-2,636	-11.5%
Scotiabank Inverlat	18,814	6.7%	19,027	6.4%	213	1.1%
Banorte	20,306	7.3%	17,752	6.0%	-2,554	-12.6%
Toyota Financial Services	10,522	3.8%	13,353	4.5%	2,831	26.9%
Autofinanciamiento Autofin *	6,090	2.2%	5,992	2.0%	-98	-1.6%
Autofinanciamiento Sicrea *	5,692	2.0%	5,889	2.0%	197	3.5%
Otros	26,828	9.6%	46,971	15.9%	20,143	75.1%
Total	279,913	100.0%	295,232	100.0%	15,319	5.5%

Cifras ene-jun de cada año. *Se refiere a adjudicaciones

Fuente: AMDA con información de JATO Dynamic.

***Nota: Incluye información de la mayoría de las instituciones crediticias, por lo tanto es un indicador de tendencia.**



Tendencia de los plazos

- ✓ En el periodo enero-junio 2014 los plazos de 36, 48 y 60 meses en el financiamiento automotriz representaron el 62.2% del total. En 2013 fue de 63.9 por ciento.

Plazos	2013*		2014*		Variación 2014-2013	
	Unidades	% del Total	Unidades	% del Total	Absoluta	Relativa
3	1,190	0.4%	864	0.3%	-326	-27.4%
6	468	0.2%	597	0.2%	129	27.6%
12	9,393	3.4%	9,977	3.4%	584	6.2%
18	7,486	2.7%	6,299	2.1%	-1,187	-15.9%
24	31,029	11.1%	32,883	11.1%	1,854	6.0%
30	2,292	0.8%	3,812	1.3%	1,520	66.3%
36	47,874	17.1%	47,764	16.2%	-110	-0.2%
38	0	0.0%	0	0.0%	-	-
42	2,658	0.9%	273	0.1%	-2,385	-89.7%
48	69,231	24.7%	74,000	25.1%	4,769	6.9%
50	19,737	7.1%	0	0.0%	-19,737	-
54	177	0.1%	205	0.1%	28	15.8%
60	61,698	22.0%	61,882	21.0%	184	0.3%
72	0	-	11,381	3.9%	11,381	100.0%
Otros	5,218	1.9%	23,919	8.1%	18,701	358.4%
Otros Autofinanciamiento	21,462	7.7%	21,376	7.2%	-86	-0.4%
Total	279,913	100.0%	295,232	100.0%	15,319	5.5%

Fuente: Elaborado por AMDA con información de Jato. *Cifras enero-junio.

*Cifras para 2013 acorde al reporte cierre 2013 de Jato Dynamics. El diferencial por la actualización se encuentra reflejado en Otros y Otros Autofinanciamiento.



Colocación de créditos por tipo de institución

Financieras de marca

Empresa	Enero-Junio		Variación		Participación en	
	2013	2014	Absoluta	Relativa	2013	2014
NR Finance México	57,767	63,568	5,801	10.0%	35.8%	34.1%
GM Financial	30,351	31,930	1,579	5.2%	18.8%	17.1%
GM Financial (Otras)	436	849	413	94.7%	0.3%	0.5%
VW Credit	30,621	33,876	3,255	10.6%	19.0%	18.2%
CF Credit Services, S.A. DE C.V., SOFOM E.R.	17,193	15,360	-1,833	-10.7%	10.7%	8.2%
CF Credit Services, S.A. DE C.V., SOFOM E.R. (Otras)	5,797	4,994	-803	-13.9%	3.6%	2.7%
Toyota Financial Services	10,522	13,353	2,831	26.9%	6.5%	7.2%
Seat Financial Services	4,643	5,146	503	10.8%	2.9%	2.8%
BMW Financial Services México	1,411	1,960	549	38.9%	0.9%	1.1%
Audi Financial Services	1,788	1,996	208	11.6%	1.1%	1.1%
Mini Financial Services Mexico	847	985	138	16.3%	0.5%	0.5%
Peugeot Finance	0	0	0	-	0.0%	0.0%
Ford Credit	0	11,873	11,873	-	0.0%	6.4%
Hyundai Finance	0	403	403	-	0.0%	0.2%
Total	161,376	186,293	24,917	15.4%	100.0%	100.0%

Fuente: Elaborado por Amda con información de Jato. Cifras enero-junio.

NR Finance México, GM Financial, VW Credit, CF Credit Services y Toyota Financial Services financiaron el 88% del total de unidades en 2014, mientras que en 2013 fue de 94.6 por ciento.



Bancos

Empresa	Enero-Junio		Variación		Participación en	
	2013	2014	Absoluta	Relativa	2013	2014
BBVA Bancomer	49,496	35,671	-13,825	-27.9%	51.0%	40.7%
Scotiabank Inverlat	18,814	19,027	213	1.1%	19.4%	21.7%
Banorte	20,306	17,752	-2,554	-12.6%	20.9%	20.3%
Banregio	1,887	7,347	5,460	289.3%	1.9%	8.4%
Finanmadrid	742	0	-742	-100.0%	0.8%	0.0%
BNP Paribas	3,085	4,792	1,707	55.3%	3.2%	5.5%
UNIFIN	306	258	-48	-15.7%	0.3%	0.3%
IN Credit	1,326	1,566	240	18.1%	1.4%	1.8%
BAM (Mi Banco Autofin)	1,113	1,150	37	3.3%	1.1%	1.3%
Total	97,075	87,563	-9,512	-9.8%	100.0%	100.0%

Fuente: Elaborado por Amda con información de Jato. Cifras enero-junio.

Bancomer, Scotiabank y Banorte concentran el 82.7% de la colocación bancaria acumulada en 2014, mientras que en 2013 fue de 91.3 por ciento.

Empresas de autofinanciamiento

Empresa	Enero-Junio		Variación		Participación en	
	2013	2014	Absoluta	Relativa	2013	2014
Autofin	6,090	5,992	-98	-1.6%	28.4%	28.0%
Sicrea - Nissan	5,692	5,889	197	3.5%	26.5%	27.5%
Suauto - GM	2,980	3,432	452	15.2%	13.9%	16.1%
Afasa - VW	4,113	3,195	-918	-22.3%	19.2%	14.9%
Conauto - Ford	2,173	2,447	274	12.6%	10.1%	11.4%
Autofinanciamiento Honda	414	421	7	1.7%	1.9%	2.0%
Total	21,462	21,376	-86	-0.4%	100.0%	100.0%

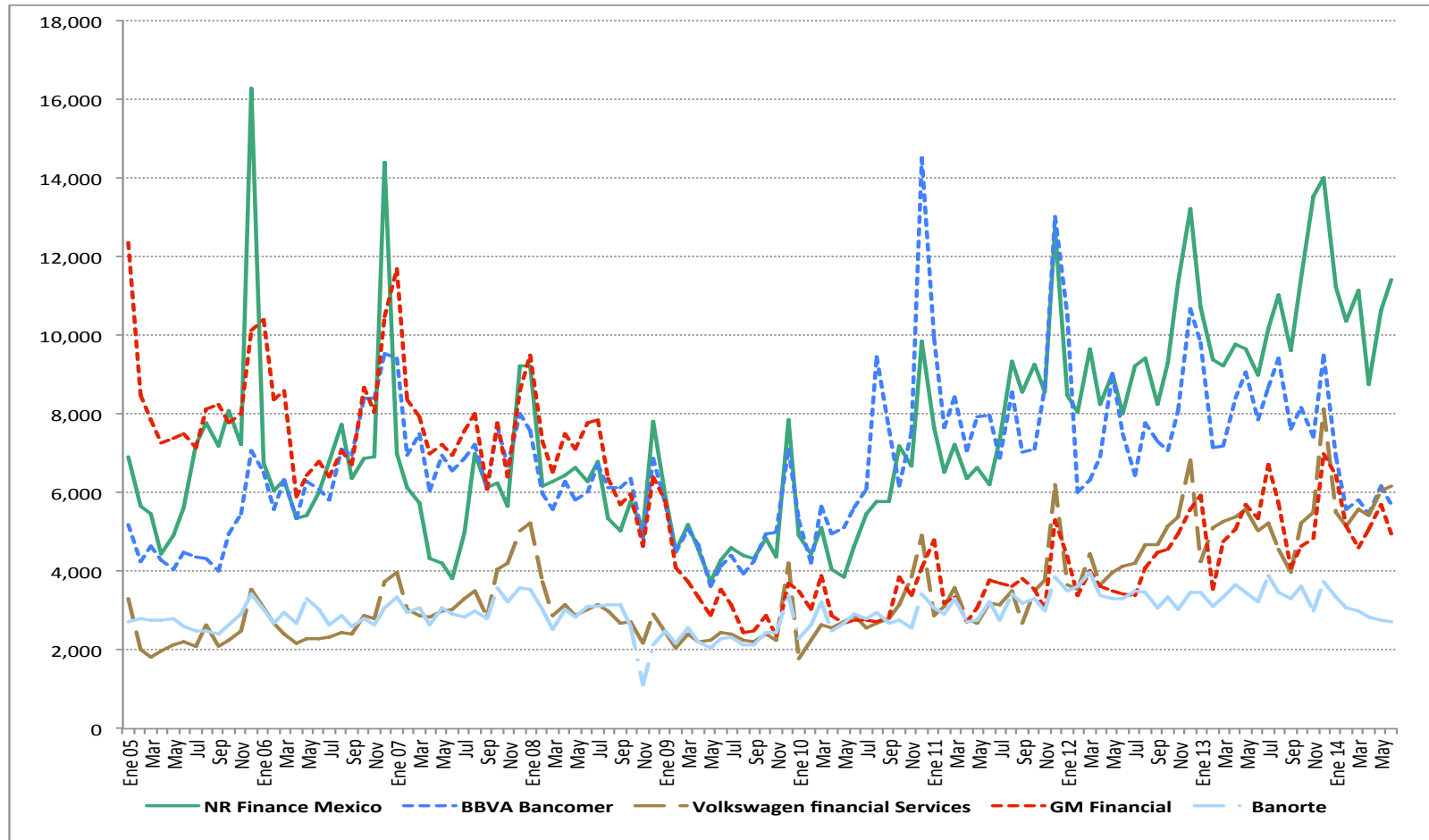
Fuente: Elaborado por Amda con información de Jato. Cifras enero-junio.

Autofin, Sicrea de Nissan y Afasa de VW colocaron el 71.6% de los créditos de las empresas de autofinanciamiento en 2014. En 2013 fue de 68.8 por ciento.



Financiamiento mensual de vehículos 2008 a 2014

Unidades



Fuente: Elaborado por Amda con información de Jato.

Estas cinco empresas dominan el mercado con el 74.3% del total de financiamientos colocados durante el periodo de enero-junio de 2014.