



Asociación Mexicana de
Distribuidores de Automotores

Financiamiento Automotriz

Mayo de 2014

Este documento es elaborado por AMDA con información de JATO Dynamic.

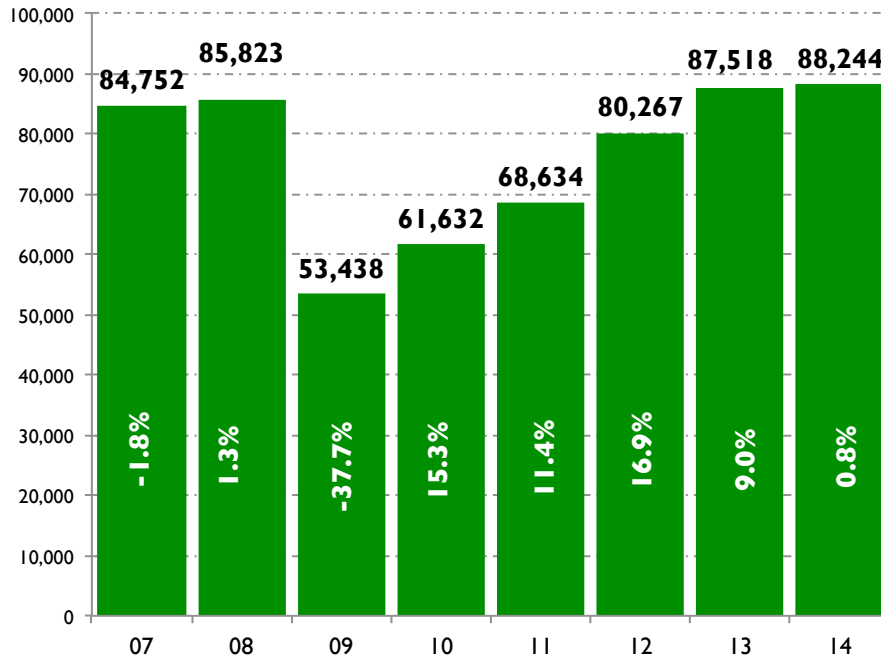
Los datos Incluyen información de la mayoría de las instituciones crediticias, por lo tanto es un indicador de tendencia. Las cifras sobre ventas provienen de informes de AMIA.

A partir de enero 2014 se incorpora información adicional por parte de la institución CF Credit Services, de la cual en este reporte se recupera la correspondiente al 2013 y 2014 para efectos de comparación internanual. Los datos referidos a las colocaciones totales para el periodo 2007-2013 son preliminares.

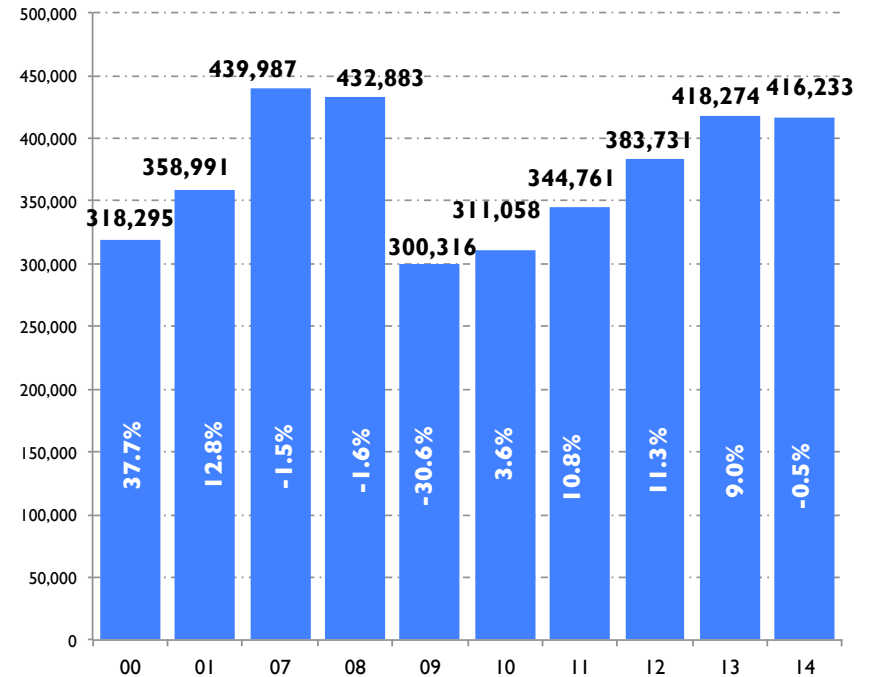


Comercialización de vehículos ligeros de 2000 a 2014

En los meses de mayo



Acumulados enero - mayo



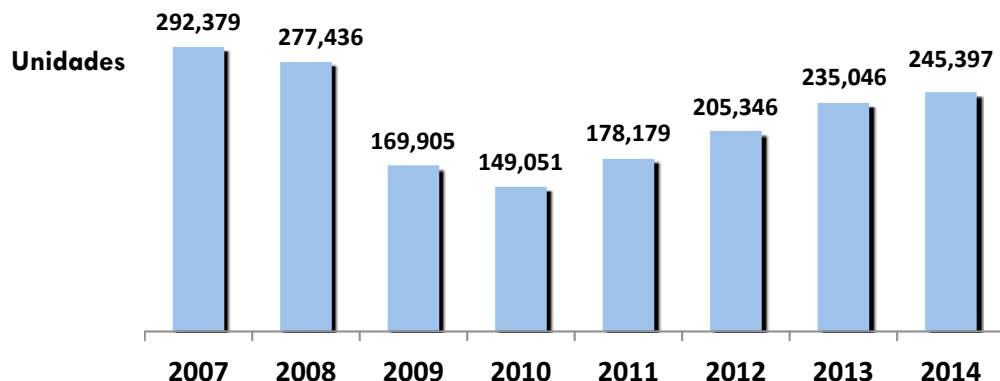
Fuente: Elaborado por AMDA.

- Comercialización 2014 vs. 2012: **9.9%**
- Comercialización 2014 vs. 2011: **28.6%**
- Comercialización 2014 vs. 2010: **43.2%**
- Comercialización 2014 vs. 2009: **65.1%**
- Comercialización 2014 vs. 2008: **2.8%**
- Comercialización 2014 vs. 2007: **4.1%**

- Comercialización 2014 vs. 2012: **8.5%**
- Comercialización 2014 vs. 2011: **20.7%**
- Comercialización 2014 vs. 2010: **33.8%**
- Comercialización 2014 vs. 2009: **38.6%**
- Comercialización 2014 vs. 2008: **-3.8%**
- Comercialización 2014 vs. 2007: **-5.4%**



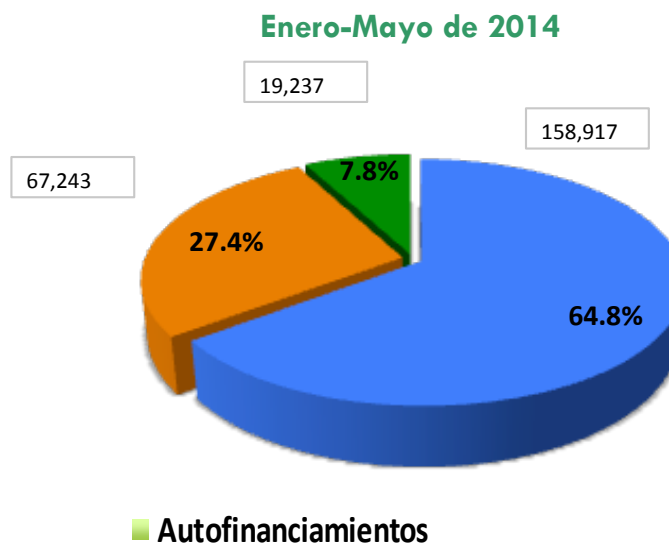
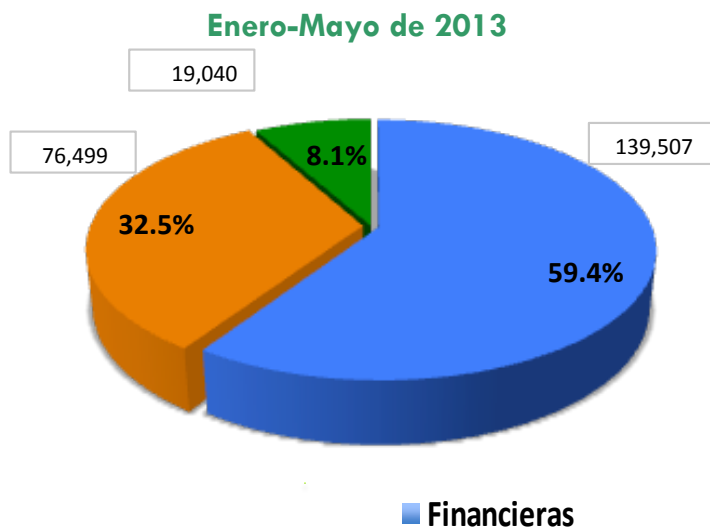
Financiamiento a la adquisición de vehículos



*Cifras preliminares de 2007-2012

Al mes de mayo de 2014 se registró un incremento de 4.4%, lo que equivale a **10 mil 352 unidades más**. Las cifras de este período están aún 16.1% por debajo de las registradas en 2007.

Participación en el total de unidades financiadas:



■ Financieras

■ Bancos

■ Autofinanciamientos

Fuente: AMDA con información de JATO Dynamic.

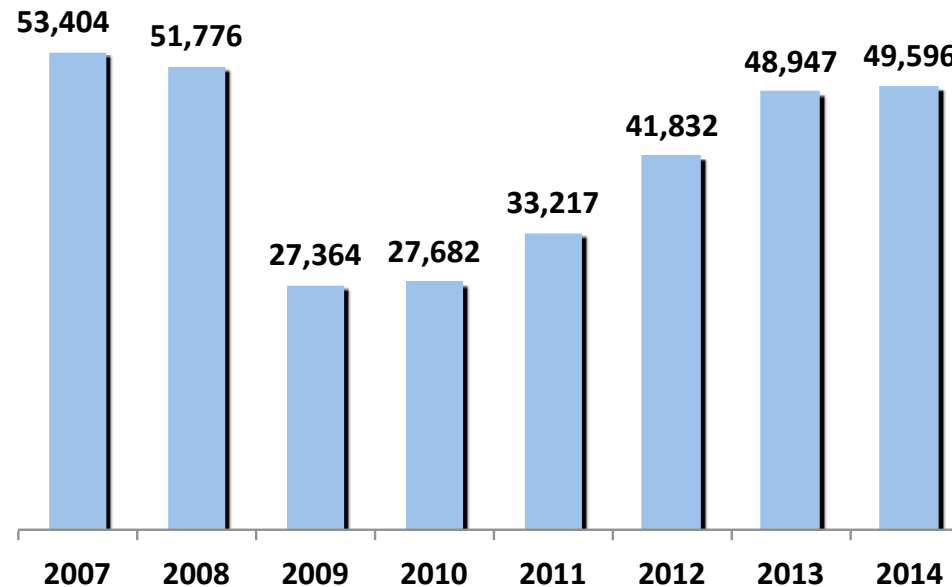
*Nota: Incluye información de la mayoría de las instituciones crediticias, por lo tanto es un indicador de tendencia.



Financiamiento a la adquisición de vehículos

En mayo de 2014 la colocación de créditos para la adquisición de vehículos registró un aumento de 1.3%, lo que equivale a **649 unidades más**. Aún 7.1% por debajo de 2007.

Unidades financiadas en mayo* de cada año



Fuente: Elaborado por AMDA con información de JATO Dynamic.

***Nota: Incluye información de la mayoría de las instituciones crediticias, por lo tanto es un indicador de tendencia.**

**Cifras preliminares de 2007-2012*



Comportamiento del financiamiento

✓ Durante mayo de 2014 la colocación de crédito a la adquisición de automotores aumentó 1.3% respecto a similar mes de 2013. La cuarta tasa positiva del año.

Financiamiento automotriz 2005 a 2014

Unidades

Mes/Año	2005	2006	2007	2008	2009	2010	2011	2012	2013	2014
Enero	70,246	68,754	71,093	69,471	42,690	31,447	40,882	45,257	52,125	56,265
Febrero	58,052	56,902	56,290	54,628	32,694	27,927	34,300	37,838	43,442	46,863
Marzo	53,982	59,243	57,527	48,106	34,622	33,865	37,774	42,310	44,012	47,699
Abril	50,564	49,123	50,153	52,735	31,025	26,973	31,366	37,080	46,520	44,974
Mayo	49,810	52,064	52,997	51,501	27,097	27,348	32,974	41,633	48,947	49,596
Junio	52,300	52,905	52,778	51,345	31,358	28,542	34,842	40,220	44,867	
Julio	54,357	52,398	55,050	53,853	31,718	30,267	34,583	39,706	51,139	
Agosto	58,364	60,219	60,567	48,567	30,465	34,365	39,897	43,562	51,291	
Septiembre	53,452	53,587	52,390	43,102	29,985	32,094	36,075	40,397	43,581	
Octubre	54,702	58,482	59,006	45,890	32,019	33,586	38,354	41,906	49,235	
Noviembre	58,451	58,319	55,581	35,804	30,036	35,015	40,575	46,474	54,294	
Diciembre	87,045	81,358	72,654	49,655	46,541	53,010	59,749	58,680	68,843	

Fuente: AMDA con información de JATO Dynamic.

***Nota: Incluye información de la mayoría de las instituciones crediticias, por lo tanto es un indicador de tendencia.**

*Cifras preliminares de 2007-2012



Comportamiento del financiamiento

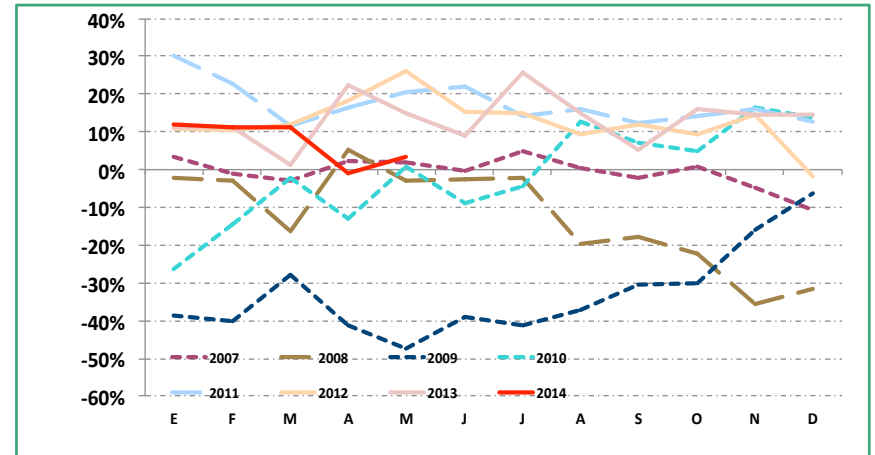
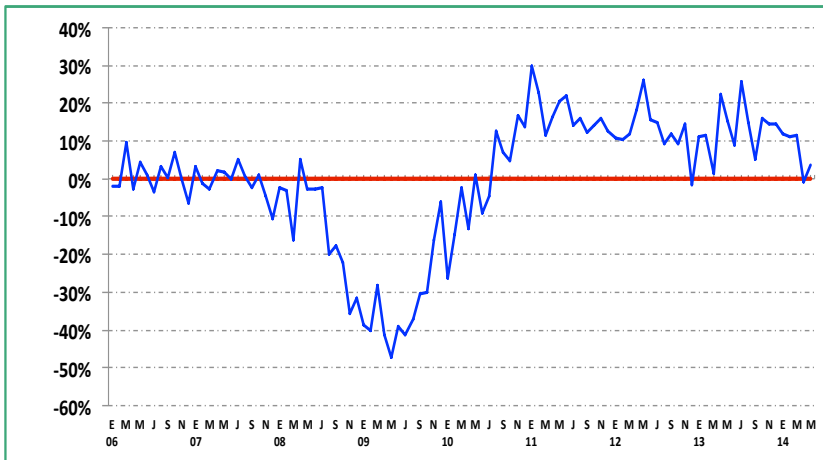
Tasas de crecimiento

Mes / Año	2006	2007	2008	2009	2010	2011	2012	2013	2014
Enero	-2.1%	3.4%	-2.3%	-38.5%	-26.3%	30.0%	10.7%	15.2%	7.9%
Febrero	-2.0%	-1.1%	-3.0%	-40.2%	-14.6%	22.8%	10.3%	14.8%	7.9%
Marzo	9.7%	-2.9%	-16.4%	-28.0%	-2.2%	11.5%	12.0%	4.0%	8.4%
Abril	-2.8%	2.1%	5.1%	-41.2%	-13.1%	16.3%	18.2%	25.5%	-3.3%
Mayo	4.5%	1.8%	-2.8%	-47.4%	0.9%	20.6%	26.3%	17.6%	1.3%
Junio	1.2%	-0.2%	-2.7%	-38.9%	-9.0%	22.1%	15.4%	11.6%	
Julio	-3.6%	5.1%	-2.2%	-41.1%	-4.6%	14.3%	14.8%	28.8%	
Agosto	3.2%	0.6%	-19.8%	-37.3%	12.8%	16.1%	9.2%	17.7%	
Septiembre	0.3%	-2.2%	-17.7%	-30.4%	7.0%	12.4%	12.0%	7.9%	
Octubre	6.9%	0.9%	-22.2%	-30.2%	4.9%	14.2%	9.3%	17.5%	
Noviembre	-0.2%	-4.7%	-35.6%	-16.1%	16.6%	15.9%	14.5%	16.8%	
Diciembre	-6.5%	-10.7%	-31.7%	-6.3%	13.9%	12.7%	-1.8%	17.3%	
Total	0.3%	-1.0%	-13.1%	-33.8%	-1.5%	17.0%	11.6%	16.2%	

Nota: Tasas de crecimiento respecto al mismo mes del año inmediato anterior.

*Cifras preliminares de 2007-2012

Tendencia mensual de tasas de crecimiento



Fuente: AMDA con información de JATO Dynamic.

***Nota: Incluye información de la mayoría de las instituciones crediticias, por lo tanto es un indicador de tendencia.**



Financiamiento por tipo de institución

Ene-May de 2013 y 2014

- ✓ Los bancos disminuyeron su participación en el financiamiento en 5.1 puntos porcentuales.
- ✓ Por su parte, las financieras aumentaron su presencia en 5.4 puntos porcentuales.
- ✓ Las empresas de autofinanciamiento retrocedieron 0.3 puntos porcentuales.

Unidades

Empresa	2013	2014
Financieras	139,507	158,917
Bancos	76,499	67,243
Autofinanciamientos	19,040	19,237
Total	235,046	245,397

Participación

Empresa	2013	2014
Financieras	59.4%	64.8%
Bancos	32.5%	27.4%
Autofinanciamientos	8.1%	7.8%
Total	100.0%	100.0%

Fuente: AMDA con información de JATO Dynamic.

**Nota: Incluye información de la mayoría de las instituciones crediticias, por lo tanto es un indicador de tendencia.*



Top Ten del financiamiento automotriz

- ✓ A mayo de 2014, las 10 instituciones financieras con mayor participación en el crédito automotriz representaron el 83.7% del total. En 2013 el indicador fue de 90.1 por ciento.
- ✓ En el grupo de las 10 instituciones líderes se mantiene la estructura conformada por tres bancos, cinco financieras y dos empresas de autofinanciamiento.

Empresa	2013		2014		Variación 2014/2013	
	Unidades	% del Total	Unidades	% del Total	Absoluta	Relativa
NR Finance Mexico	48,792	20.8%	52,139	21.2%	3,347	6.9%
BBVA Bancomer	41,626	17.7%	29,958	12.2%	-11,668	-28.0%
Volkswagen Financial Services	25,598	10.9%	27,715	11.3%	2,117	8.3%
GM Financial	25,000	10.6%	26,972	11.0%	1,972	7.9%
Scotiabank Inverlat	15,582	6.6%	16,270	6.6%	688	4.4%
Banorte	17,070	7.3%	15,034	6.1%	-2,036	-11.9%
CF Credit Services, S.A. DE C.V., SOFOM E.R.	19,626	8.3%	15,830	6.5%	-3,796	-19.3%
Toyota Financial Services	8,753	3.7%	11,226	4.6%	2,473	28.3%
Autofinanciamiento Sicrea *	4,613	2.0%	5,102	2.1%	489	10.6%
Autofinanciamiento Autofin *	5,165	2.2%	5,068	2.1%	-97	-1.9%
Otros	23,221	9.9%	40,083	16.3%	16,862	72.6%
Total	235,046	100.0%	245,397	100.0%	10,351	4.4%

Cifras ene-may de cada año. *Se refiere a adjudicaciones

Fuente: AMDA con información de JATO Dynamic.

***Nota: Incluye información de la mayoría de las instituciones crediticias, por lo tanto es un indicador de tendencia.**



Tendencia de los plazos

- ✓ En el periodo enero-mayo 2014 los plazos de 36, 48 y 60 meses en el financiamiento automotriz representaron el 62.3% del total. En 2013 fue de 64.2 por ciento.

Plazos	2013*		2014*		Variación 2014-2013	
	Unidades	% del Total	Unidades	% del Total	Absoluta	Relativa
3	1,029	0.4%	765	0.3%	-264	-25.7%
6	388	0.2%	524	0.2%	136	35.1%
12	7,720	3.3%	8,305	3.4%	585	7.6%
18	6,070	2.6%	5,137	2.1%	-933	-15.4%
24	25,826	11.0%	26,989	11.0%	1,163	4.5%
30	2,011	0.9%	3,185	1.3%	1,174	58.4%
36	40,471	17.2%	40,083	16.3%	-388	-1.0%
38	0	0.0%	0	0.0%	-	-
42	2,200	0.9%	233	0.1%	-1,967	-89.4%
48	59,012	25.1%	60,972	24.8%	1,960	3.3%
50	16,553	7.0%	0	0.0%	-16,553	-
54	153	0.1%	169	0.1%	16	10.5%
60	51,457	21.9%	51,746	21.1%	289	0.6%
72	0	-	8,943	3.6%	8,943	100.0%
Otros	9,205	3.9%	20,083	8.2%	10,878	118.2%
Otros Autofinanciamiento	12,951	5.5%	18,263	7.4%	5,312	41.0%
Total	235,046	100.0%	245,397	100.0%	10,351	4.4%

Fuente: Elaborado por AMDA con información de Jato. *Cifras enero-mayo.

*Cifras ajustadas correspondientes a CF Credit incorporadas en rubro "Otros" para el año 2013



Colocación de créditos por tipo de institución

Financieras de marca

Empresa	Enero-Mayo		Variación		Participación en	
	2013	2014	Absoluta	Relativa	2013	2014
NR Finance México	48,792	52,139	3,347	6.9%	35.0%	32.8%
GM Finacial (Otras)	25,000	26,972	1,972	7.9%	17.9%	17.0%
GM Finacial	373	790	417	111.8%	0.3%	0.5%
VW Credit	25,598	27,715	2,117	8.3%	18.3%	17.4%
CF Credit Services, S.A. DE C.V., SOFOM E.R.	14,680	12,189	-2,491	-17.0%	10.5%	7.7%
CF Credit Services, S.A. DE C.V., SOFOM E.R. (Otras)	4,946	3,641	-1,305	-26.4%	3.5%	2.3%
Toyota Financial Services	8,753	11,226	2,473	28.3%	6.3%	7.1%
Seat Financial Services	4,158	4,543	385	9.3%	3.0%	2.9%
BNP Paribas	2,469	3,877	1,408	57.0%	1.8%	2.4%
BMW Financial Services México	1,131	1,596	465	41.1%	0.8%	1.0%
Audi Financial Services	1,483	1,610	127	8.6%	1.1%	1.0%
UNIFIN	247	222	-25	-10.1%	0.2%	0.1%
Mini Financial Services Mexico	686	801	115	16.8%	0.5%	0.5%
Peugeot Finance	0	0	0	-	0.0%	0.0%
Ford Credit	0	10,207	10,207	-	0.0%	6.4%
IN Credit	1,191	1,258	67	5.6%	0.9%	0.8%
Hyundai Finance	0	131	131	-	0.0%	0.1%
Total	139,507	158,917	19,410	13.9%	100.0%	100.0%

Fuente: Elaborado por Amda con información de Jato. Cifras enero-mayo.

NR Finance México, GM Finacial, VW Credit, CF Credit Services y Toyota Financial Services financiaron el 84.7% del total de unidades en 2014, mientras que en 2013 fue de 91.9 por ciento.



Bancos

Empresa	Enero-Mayo		Variación		Participación en	
	2013	2014	Absoluta	Relativa	2013	2014
BBVA Bancomer	41,626	29,958	-11,668	-28.0%	54.4%	44.6%
Scotiabank Inverlat	15,582	16,270	688	4.4%	20.4%	24.2%
Banorte	17,070	15,034	-2,036	-11.9%	22.3%	22.4%
Banregio	1,612	5,981	4,369	271.0%	2.1%	8.9%
Finanmadrid	609	0	-609	-100.0%	0.8%	0.0%
Total	76,499	67,243	-9,256	-12.1%	100.0%	100.0%

Fuente: Elaborado por Amda con información de Jato. Cifras enero-mayo.

Bancomer, Scotiabank y Banorte concentran el 91.1% de la colocación bancaria acumulada en 2014, mientras que en 2013 fue de 97.1 por ciento.

Empresas de autofinanciamiento

Empresa	Enero-Mayo		Variación		Participación en	
	2013	2014	Absoluta	Relativa	2013	2014
Autofin	5,165	5,068	-97	-1.9%	27.1%	26.3%
Sicrea - Nissan	4,613	5,102	489	10.6%	24.2%	26.5%
Afasa - VW	3,536	2,706	-830	-23.5%	18.6%	14.1%
Suauto - GM	2,512	2,894	382	15.2%	13.2%	15.0%
Conauto - Ford	1,930	2,147	217	11.2%	10.1%	11.2%
BAM (Mi Banco Autofin)	924	974	50	5.4%	4.9%	5.1%
Autofinanciamiento Honda	360	346	-14	-3.9%	1.9%	1.8%
Planfia - Chrysler	0	0	0	-	0.0%	0.0%
Total	19,040	19,237	197	1.0%	100.0%	100.0%

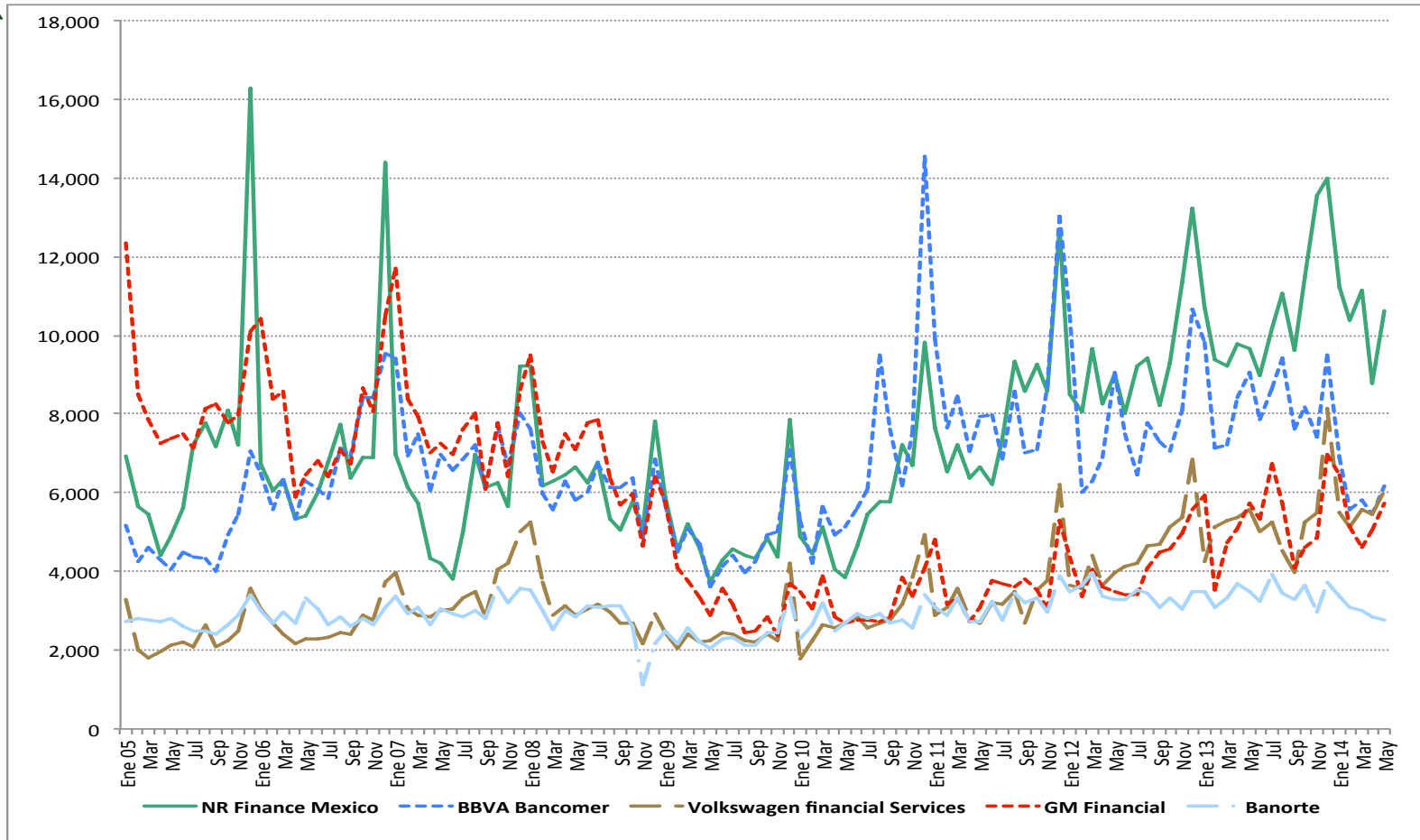
Fuente: Elaborado por Amda con información de Jato. Cifras enero-mayo.

Autofin, Sicrea de Nissan, Afasa de VW, Suauto de GM, y Conauto de Ford colocaron el 93.1% de los créditos de las empresas de autofinanciamiento en 2014. En 2013 fue de 93.3 por ciento.



Financiamiento mensual de vehículos 2008 a 2014

Unidades



Fuente: Elaborado por Amda con información de Jato.

Estas cinco empresas dominan el mercado con el 61.9% del total de financiamientos colocados durante el periodo de enero-mayo de 2014.