



Asociación Mexicana de
Distribuidores de Automotores

Evolución Nacional de la Comercialización de Camiones Pesados

Mayo 2014



Ventas al menudeo

Comercialización por segmento de enero a mayo 2013 y 2014

Segmento	Unidades					
	2013	Estructura %	2014	Estructura %	Variación	
					Absoluta	Relativa
CARGA	6,650	44.7%	5,122	43.2%	-1,528	-23.0%
TRACTOCAMIONES	6,072	40.8%	4,555	38.4%	-1,517	-25.0%
PASAJE	2,147	14.4%	2,177	18.4%	30	1.4%
TOTAL	14,869	100.0%	11,854	100.0%	-3,015	-20.3%

- El acumulado enero-mayo de 2014 presenta aguda caída de 20.3% en las ventas al menudeo de vehículos pesados.
- Tractocamiones fue el segmento con el peor desempeño anual.
- El nivel de comercialización alcanzado en el periodo referido es el más bajo desde 2011.



Ventas al menudeo

Comercialización por segmento mayo 2013 y 2014

Segmento	Unidades					
	2013	Estructura %	2014	Estructura %	Variación	
					Absoluta	Relativa
CARGA	1,447	46.1%	1,234	44.9%	-213	-14.7%
TRACTOCAMIONES	1,284	40.9%	1,030	37.5%	-254	-19.8%
PASAJE	407	13.0%	484	17.6%	77	18.9%
TOTAL	3,138	100.0%	2,748	100.0%	-390	-12.4%

Fuente: Elaborado por AMDA con información de ANPACT. No incluye autobuses integrales. Incluye Clase 4, 5 de Ford (F450 y F550).

- El quinto mes de 2014 continuó con caída de 12.4% en las ventas al menudeo de vehículos pesados.
- Dos segmentos presentaron desempeño negativo. La caída más aguda la tuvo el segmento de Tractocamiones.



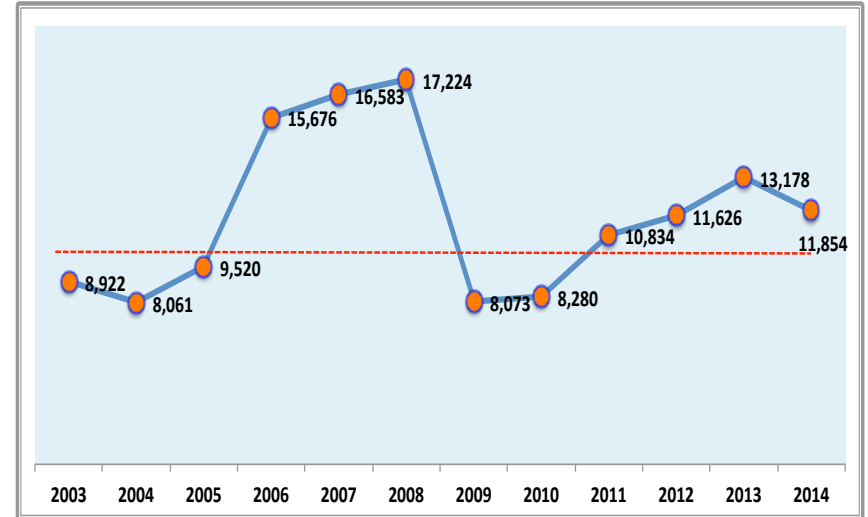
Ventas al menudeo

Comercialización al público en los meses de enero a mayo de 2003 a 2014

Segmento	Unidades												Tasa media de crecimiento	
	2003	2004	2005	2006	2007	2008	2009	2010	2011	2012	2013	2014	03-07	07-14
CARGA	4,497	3,837	4,371	8,915	9,649	10,132	5,141	6,011	6,091	6,651	6,650	5,122	1.2%	-8.7%
TRACTOCAMIONES	2,145	1,888	2,913	3,878	4,144	4,671	1,268	1,267	3,240	3,445	4,788	4,555	7.1%	1.4%
PASAJE	2,280	2,336	2,236	2,883	2,790	2,421	1,664	1,002	1,503	1,530	1,740	2,177	-0.4%	-3.5%
TOTAL	8,922	8,061	9,520	15,676	16,583	17,224	8,073	8,280	10,834	11,626	13,178	11,854	2.62%	-4.7%

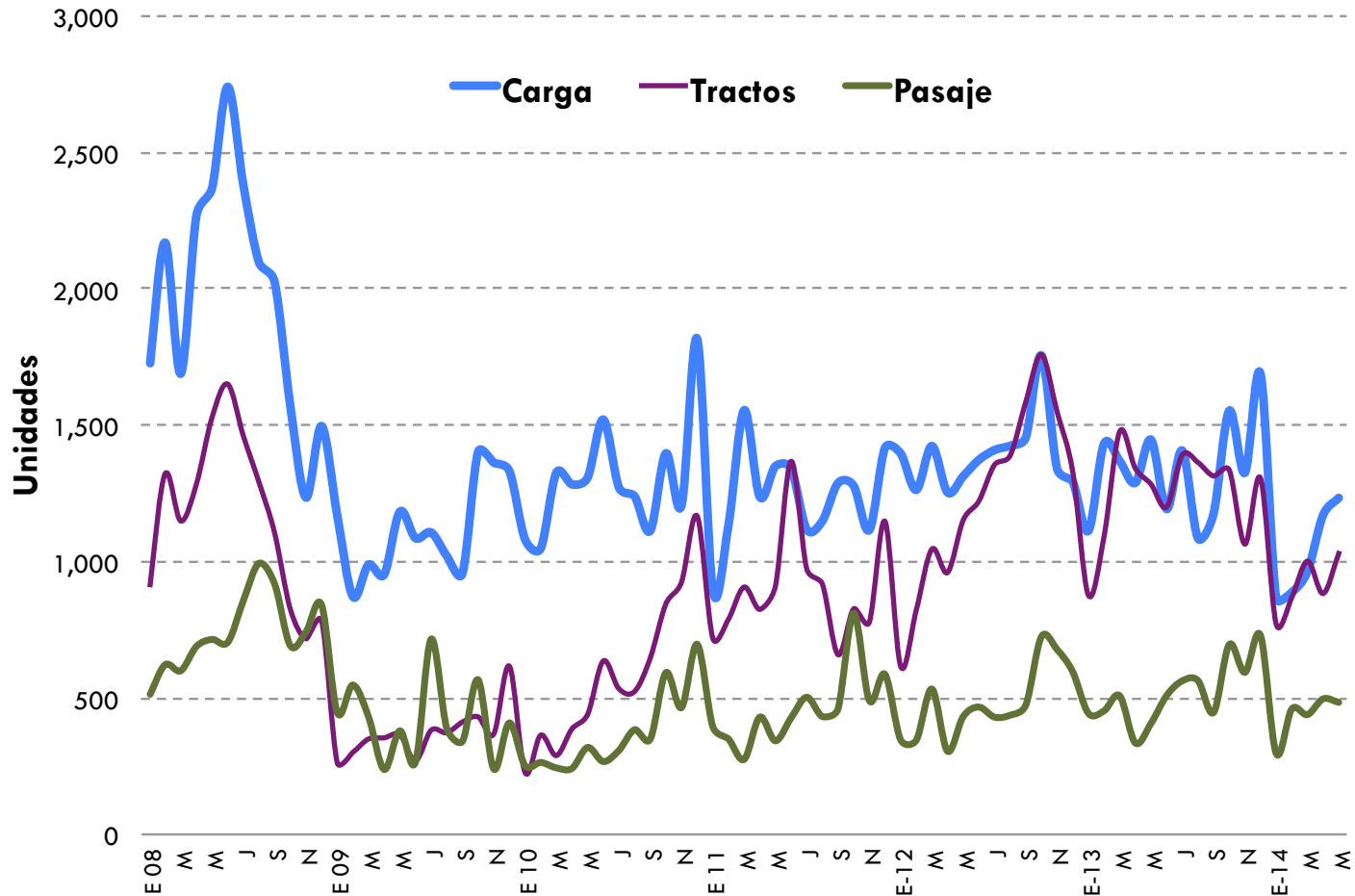
TCM: Tasa media de crecimiento del período.

- **DESCENSO DE 2.0% RESPECTO A SIMILAR PERÍODO DE 2012.**
- **DISMINUCIÓN DE 9.4% RESPECTO A MISMO PERÍODO DE 2011.**
- **CRECIMIENTO DE 43.2% RESPECTO A MISMO PERÍODO DE 2010.**
- **CRECIMIENTO DE 46.8% RESPECTO A SIMILAR PERÍODO DE 2009.**
- **POR DEBAJO DE MISMO LAPSO DE 2008: -31.2%**
- **POR DEBAJO DE MISMO MES DE 2007: -28.5%**





Tendencia de las ventas al menudeo por segmentos A mayo de 2014



Elaborado por AMDA con información de ANPACT



Ventas al menudeo

Comercialización por marca de enero a mayo de 2013 y 2014

Segmento	Unidades				Variación	
	2013	Estructura %	2014	Estructura %	Absoluta	Relativa
CHRYSLER	139	0.9%	1	0.0%	-138	-99.3%
DAIMLER VEHÍCULOS COMERCIALES	3,989	26.8%	2,944	24.8%	-1,045	-26.2%
INTERNATIONAL	3,188	21.4%	3,071	25.9%	-117	-3.7%
KENWORTH	4,698	31.6%	3,199	27.0%	-1,499	-31.9%
ISUZU	488	3.3%	580	4.9%	92	18.9%
FORD	861	5.8%	563	4.7%	-298	-34.6%
VOLKSWAGEN	291	2.0%	414	3.5%	123	42.3%
HINO	377	2.5%	472	4.0%	95	25.2%
VOLVO TRUCKS	469	3.2%	359	3.0%	-110	-23.5%
VOLVO BUSES	16	0.1%	17	0.1%	1	-
MACK	49	0.3%	37	0.3%	-12	-24.5%
DINA	256	1.7%	169	1.4%	-87	-34.0%
MAN	27	0.2%	10	0.1%	-17	-63.0%
GENERAL MOTORS	14	0.1%	18	0.2%	4	-
SCANIA	7	0.0%	0	0.0%	-7	-
TOTAL	14,869	100.0%	11,854	100.0%	-3,015	-20.3%

Fuente: Elaborado por AMDA con información de ANPACT. No incluye autobuses integrales. Incluye Clase 4, 5 de Ford (F450 y F550).

En el periodo de referencia, Kenworth, International y Daimler participan con el 77.7% del mercado nacional.



Ventas al menudeo

Comercialización por marca en mayo de 2013 y 2014

Marca	Unidades				Variación	
	2013	Estructura %	2014	Estructura %	Absoluta	Relativa
CHRYSLER	27	0.9%	0	0.0%	-27	-100.0%
DAIMLER VEHÍCULOS COMERCIALES	713	22.7%	737	26.8%	24	3.4%
INTERNATIONAL	649	20.7%	635	23.1%	-14	-2.2%
KENWORTH	1,096	34.9%	628	22.9%	-468	-42.7%
ISUZU	131	4.2%	186	6.8%	55	42.0%
FORD	176	5.6%	128	4.7%	-48	-27.3%
HINO	112	3.6%	134	4.9%	22	19.6%
VOLKSWAGEN	63	2.0%	68	2.5%	5	7.9%
VOLVO TRUCKS	99	3.2%	143	5.2%	44	44.4%
VOLVO BUSES	0	0.0%	15	0.5%	15	-
MACK	10	0.3%	12	0.4%	2	20.0%
DINA	60	1.9%	54	2.0%	-6	-10.0%
MAN	0	0.0%	3	0.1%	3	-
GENERAL MOTORS	2	0.1%	5	0.2%	3	150.0%
SCANIA	0	0.0%	0	0.0%	0	-
TOTAL	3,138	100.0%	2,748	100.0%	-390	-12.4%

Fuente: Elaborado por AMDA con información de ANPACT. No incluye autobuses integrales. Incluye Clase 4, 5 de Ford (F450 y F550).



En el mes de referencia, Kenworth, International y Daimler participan con el 72.8% del mercado nacional.



Ventas al menudeo

Ranking Enero-Mayo de 2013 vs. 2014

Marca	2013		2014	
	Posición	Ventas	Posición	Ventas
KENWORTH	1	4,698	1	3,199
INTERNATIONAL	3	3,188	2	3,071
DAIMLER VEHÍCULOS COMERCIALES	2	3,989	3	2,944
FORD	4	861	4	580
ISUZU	5	488	5	563
VOLKSWAGEN	8	291	6	472
HINO	7	377	7	414
VOLVO TRUCKS	6	469	8	359
DINA	9	256	9	169
MACK	11	49	10	37
GENERAL MOTORS	14	14	11	18
MAN	12	27	12	17
VOLVO BUSES	13	16	13	10
CHRYSLER	10	139	14	1
SCANIA	15	7	15	0

 Marcas que subieron de posición
 Marcas que cayeron de posición

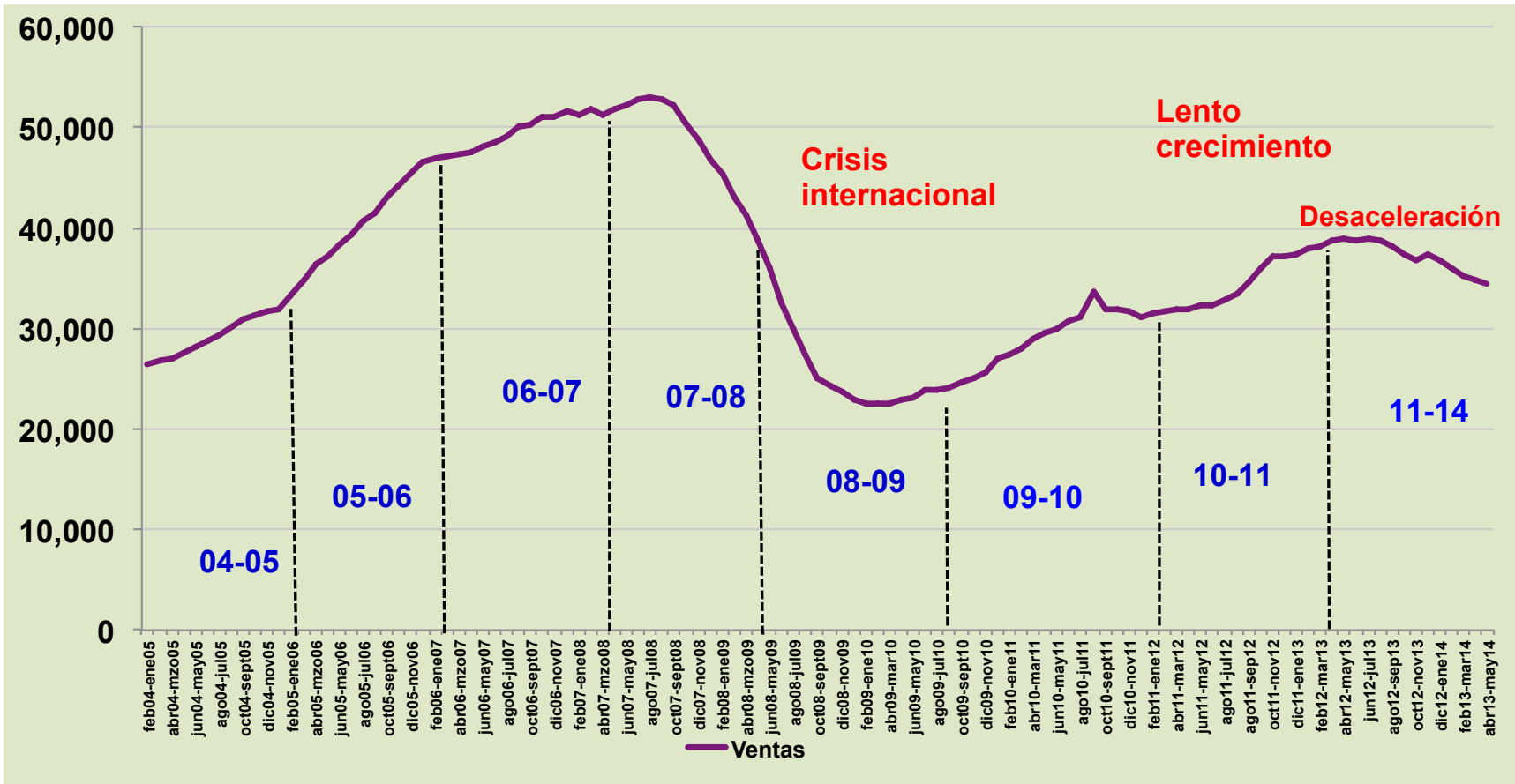
Mayor avance: GM (3 posiciones)
Mayor caída: Chrysler (4 posiciones)



Evolución del mercado mexicano

Serie anualizada de 2004 a 2014

Unidades



Fuente: Elaborado por Amda con información de Anpac.



Evolución del mercado mexicano

Serie mensual de 2005 a 2014

Comercialización de camiones pesados

Unidades

Año/mes	Ene	Feb	Mar	Abr	May	Jun	Jul	Ago	Sep	Oct	Nov	Dic	Total
2005	1,894	1,956	2,309	2,316	2,856	2,840	2,603	2,925	2,827	3,015	3,185	3,212	31,938
2006	3,221	3,511	3,815	3,267	3,861	3,991	3,816	3,793	4,325	4,201	4,324	4,472	46,597
2007	3,626	3,602	3,995	3,573	4,347	4,457	4,431	4,664	4,505	5,031	4,419	5,092	51,742
2008	3,153	4,114	3,438	4,241	4,613	5,096	4,699	4,382	4,048	3,090	2,694	3,121	46,689
2009	1,880	1,721	1,770	1,545	1,928	1,621	2,205	1,783	1,710	2,400	1,971	2,358	22,892
2010	1,561	1,676	1,859	1,912	2,067	2,424	2,114	2,148	2,108	2,835	2,596	3,681	26,981
2011	2,010	2,273	2,737	2,493	2,603	3,137	2,595	2,499	2,407	2,916	2,385	3,152	31,207
2012	2,361	2,430	3,003	2,519	2,897	3,062	3,194	3,251	3,515	4,240	3,568	3,219	37,259
2013	2,434	2,977	3,354	2,966	3,138	2,902	3,361	3,014	2,937	3,585	3,003	3,723	37,394
2014	1,933	2,217	2,405	2,551	2,748								

Tasas de crecimiento

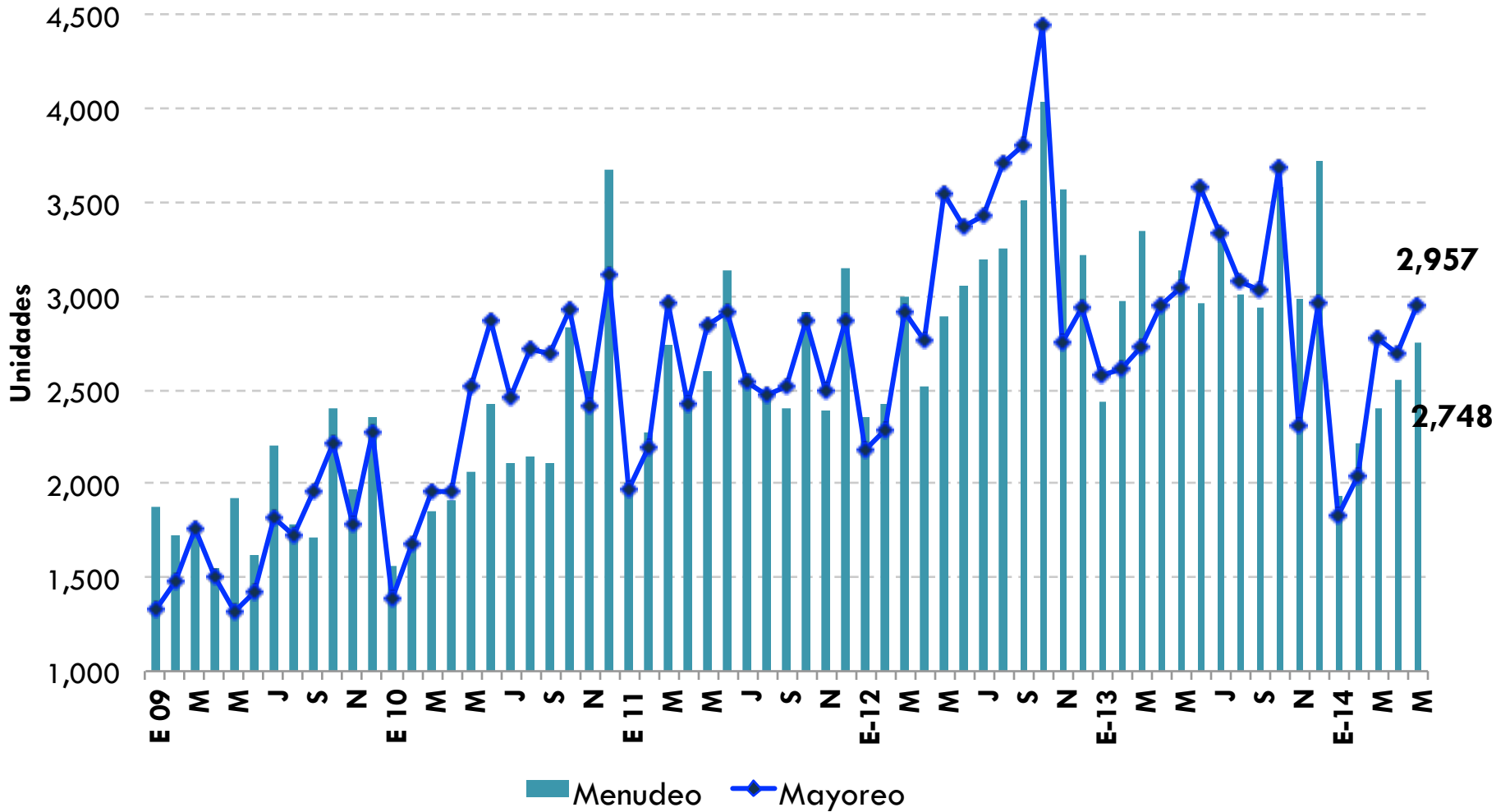
Año/mes	Ene	Feb	Mar	Abr	May	Jun	Jul	Ago	Sep	Oct	Nov	Dic	Total
2005	6.9%	16.6%	11.6%	31.1%	30.4%	29.3%	27.7%	32.2%	34.4%	17.8%	14.4%	7.9%	21.2%
2006	70.1%	79.5%	65.2%	41.1%	35.2%	40.5%	46.6%	29.7%	53.0%	39.3%	35.8%	39.2%	45.9%
2007	12.6%	2.6%	4.7%	9.4%	12.6%	11.7%	16.1%	23.0%	4.2%	19.8%	2.2%	13.9%	11.0%
2008	-13.0%	14.2%	-13.9%	18.7%	6.1%	14.3%	6.0%	-6.0%	-10.1%	-38.6%	-39.0%	-38.7%	-9.8%
2009	-40.4%	-58.2%	-48.5%	-63.6%	-58.2%	-68.2%	-53.1%	-59.3%	-57.8%	-22.3%	-26.8%	-24.4%	-51.0%
2010	-17.0%	-2.6%	5.0%	23.8%	7.2%	49.5%	-4.1%	20.5%	23.3%	18.1%	31.7%	56.1%	17.9%
2011	28.8%	35.6%	47.2%	30.4%	25.9%	29.4%	22.8%	16.3%	14.2%	2.9%	-8.1%	-14.4%	15.7%
2012	17.5%	6.9%	9.7%	1.0%	11.3%	-2.4%	23.1%	30.1%	46.0%	45.4%	49.6%	2.1%	19.4%
2013	3.1%	22.5%	11.7%	17.7%	8.3%	-5.2%	5.2%	-7.3%	-16.4%	-15.4%	-15.8%	15.7%	0.4%
2014	-20.6%	-25.5%	-28.3%	-14.0%	-12.4%								

Fuente: elaborado por Amda con información de Anpact.

Mayo de 2014 registró la quinta tasa mensual negativa del año.



Ventas totales: Menudeo y mayoreo a mayo 2014



Elaborado por AMDA con información de ANPACT



Ventas al mayoreo

Comercialización por segmento de enero a mayo de 2013 y 2014

Segmento	Unidades					
	2013	Estructura %	2014	Estructura %	Variación	
					Absoluta	Relativa
CARGA	5,849	42.0%	5,357	43.5%	-492	-8.41%
TRACTOCAMIONES	6,078	43.7%	4,479	36.4%	-1,599	-26.3%
PASAJE	1,991	14.3%	2,467	20.1%	476	23.9%
TOTAL	13,918	100.0%	12,303	100.0%	-1,615	-11.6%

- El acumulado enero-mayo de 2014 presenta caída de 11.6% en las ventas al mayoreo de vehículos pesados.
- Tractocamiones es el segmento con peor desempeño anual.
- Pasaje fue el único segmento con incremento de ventas en el periodo referido.
- El nivel de comercialización alcanzado en el periodo referido es el más bajo desde 2011.



Ventas al mayoreo

Comercialización por segmento en mayo de 2013 y 2014

Segmento	Unidades					
	2012	Estructura %	2013	Estructura %	Variación	
					Absoluta	Relativa
CARGA	1,154	37.9%	1,327	44.9%	173	15.0%
TRACTOCAMIONES	1,378	45.2%	1,057	35.7%	-321	-23.3%
PASAJE	516	16.9%	573	19.4%	57	11.0%
TOTAL	3,048	100.0%	2,957	100.0%	-91	-3.0%

- El quinto mes de 2014 presentó una contracción de 3.0 % en las ventas al mayoreo de vehículos pesados.
- El segmento con el peor desempeño anual fue el de Tractocamiones.
- El segmento con mejor desempeño fue Carga.



Ventas al mayoreo

Comercialización en enero-mayo de 2004 a 2014

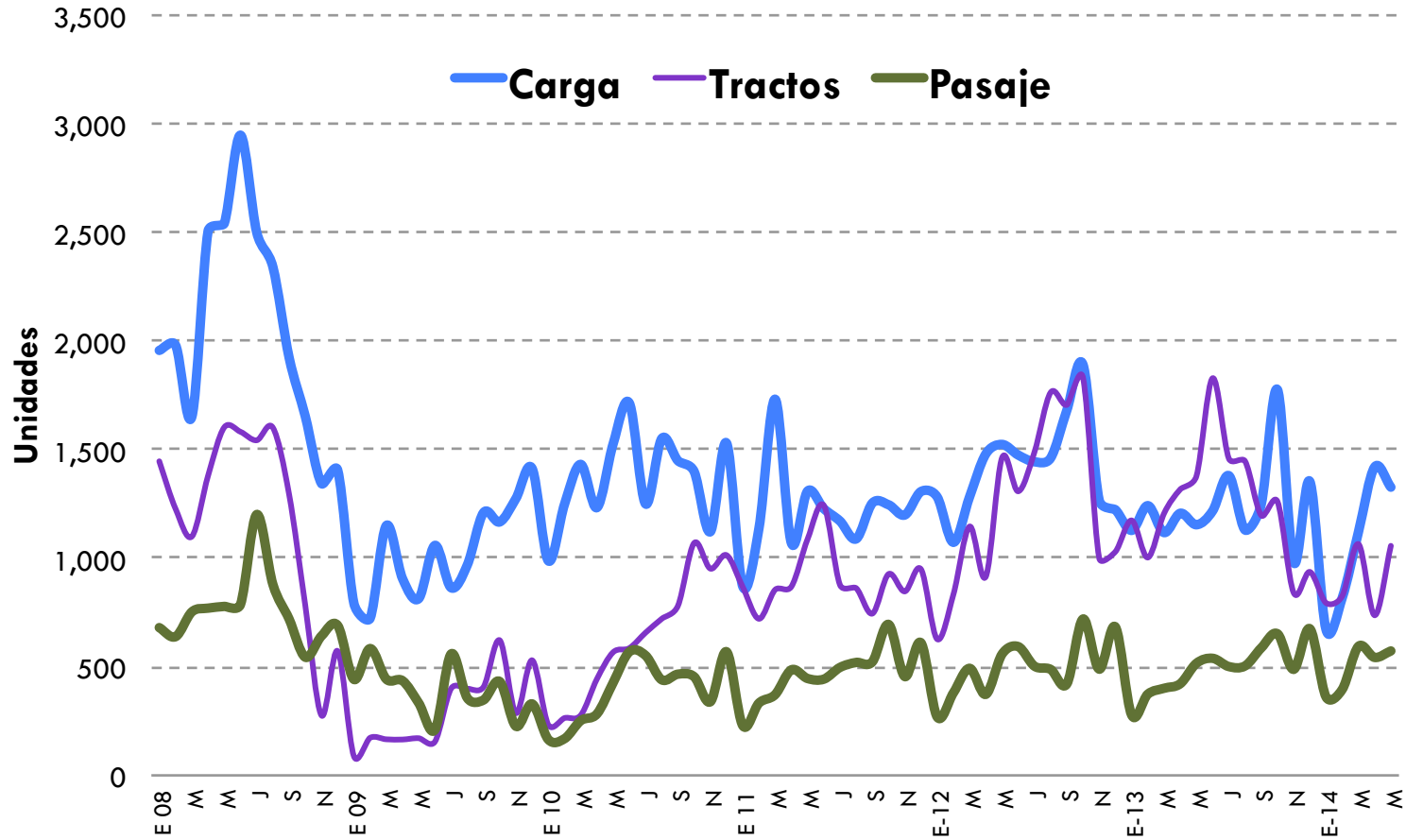
Unidades

Segmento	2004	2005	2006	2007	2008	2009	2010	2011	2012	2013	2014	TMC 04-14	TMC 07-14
CARGA	3,943	4,420	8,984	10,119	10,637	4,385	6,429	6,119	6,642	5,849	5,357	3.1%	-8.7%
TRACTOCAMIONES	2,300	3,972	5,365	5,981	6,750	763	1,784	4,400	4,983	6,078	4,479	11.4%	-4.0%
PASAJE	3,138	3,590	3,270	3,382	3,618	2,238	1,296	1,866	2,073	1,991	2,467	-4.9%	-4.4%
TOTAL	9,381	11,982	17,619	19,482	21,005	7,386	9,509	12,385	13,698	13,918	12,303	4.5%	-6.4%

- **DESCENSO DE 10.2% RESPECTO A SIMILAR PERÍODO DE 2012.**
- **DISMINUCIÓN DE 0.7% RESPECTO A MISMO PERÍODO DE 2011.**
- **CRECIMIENTO DE 29.4% RESPECTO A MISMO PERÍODO DE 2010.**
- **CRECIMIENTO DE 66.6% RESPECTO A SIMILAR PERÍODO DE 2009.**
- **POR DEBAJO DEL MISMO LAPSO DE 2008: -41.4%**
- **POR DEBAJO DE LOS RESULTADOS DE ENERO DE 2007: -36.8%**



Tendencia de las ventas al mayoreo por segmentos a mayo de 2014



Elaborado por AMDA con base en ANPACT



Ventas al mayoreo

Comercialización por marca de enero a mayo de 2013 y 2014

Marca	Unidades					
	2013	Estructura %	2014	Estructura %	Variación	
					Absoluta	Relativa
CHRYSLER	58	0.4%	0	0.0%	-58	-100.0%
INTERNATIONAL	3,373	24.2%	3,129	25.4%	-244	-7.2%
KENWORTH	4,762	34.2%	3,109	25.3%	-1653	-34.7%
DAIMLER VEHÍCULOS COMERCIALES	3,066	22.0%	3,542	28.8%	476	15.5%
FORD	598	4.3%	507	4.1%	-91	-15.2%
ISUZU	514	3.7%	570	4.6%	56	10.9%
VOLKSWAGEN	324	2.3%	402	3.3%	78	24.1%
HINO	391	2.8%	458	3.7%	67	17.1%
VOLVO TRUCKS	469	3.4%	359	2.9%	-110	-23.5%
VOLVO BUSES	16	0.1%	17	0.1%	1	-
DINA	256	1.8%	146	1.2%	-110	-43.0%
MAN	24	0.2%	10	0.1%	-14	-58.3%
MACK	49	0.4%	37	0.3%	-12	-24.5%
SCANIA	7	0.1%	0	0.0%	-7	-
GENERAL MOTORS	11	0.1%	17	0.1%	6	-
TOTAL	13,918	100.0%	12,303	100.0%	-1,615	-11.6%



Ventas al mayoreo

Comercialización por marca en mayo de 2013 y 2014

Unidades



Marca	2013	Estructura %	2014	Estructura %	Variación	
					Absoluta	Relativa
CHRYSLER	1	0.0%	0	0.0%	-1	-100.0%
INTERNATIONAL	735	24.1%	609	20.6%	-126	-17.1%
KENWORTH	1,102	36.2%	572	19.3%	-530	-48.1%
DAIMLER VEHÍCULOS COMERCIALES	652	21.4%	1,057	35.7%	405	62.1%
FORD	62	2.0%	125	4.2%	63	101.6%
ISUZU	139	4.6%	185	6.3%	46	33.1%
VOLKSWAGEN	84	2.8%	76	2.6%	-8	-9.5%
HINO	104	3.4%	118	4.0%	14	13.5%
VOLVO TRUCKS	99	3.2%	143	4.8%	44	44.4%
VOLVO BUSES	0	0.0%	15	0.5%	15	-
MACK	10	0.3%	12	0.4%	2	20.0%
DINA	60	2.0%	36	1.2%	-24	-40.0%
MAN	0	0.0%	3	0.1%	3	-
SCANIA	0	0.0%	0	0.0%	0	-
GENERAL MOTORS	0	0.0%	6	0.2%	6	-
TOTAL	3,048	100.0%	2,957	100.0%	-91	-3.0%



Ventas al mayoreo

Ranking Enero-Mayo 2013 vs. 2014

Marca	2013		2014	
	Posición	Ventas	Posición	Ventas
KENWORTH	1	4,762	1	3,542
INTERNATIONAL	2	3,373	2	3,129
DAIMLER VEHÍCULOS COMERCIALES	3	3,066	3	3,109
ISUZU	5	514	4	570
FORD	4	598	5	507
HINO	7	391	6	458
VOLKSWAGEN	8	324	7	402
VOLVO TRUCKS	6	469	8	359
DINA	9	256	9	146
MACK	11	49	10	37
GENERAL MOTORS	14	11	11	17
MAN	12	24	12	17
VOLVO BUSES	13	16	13	10
CHRYSLER	10	58	14	0
SCANIA	15	7	15	0

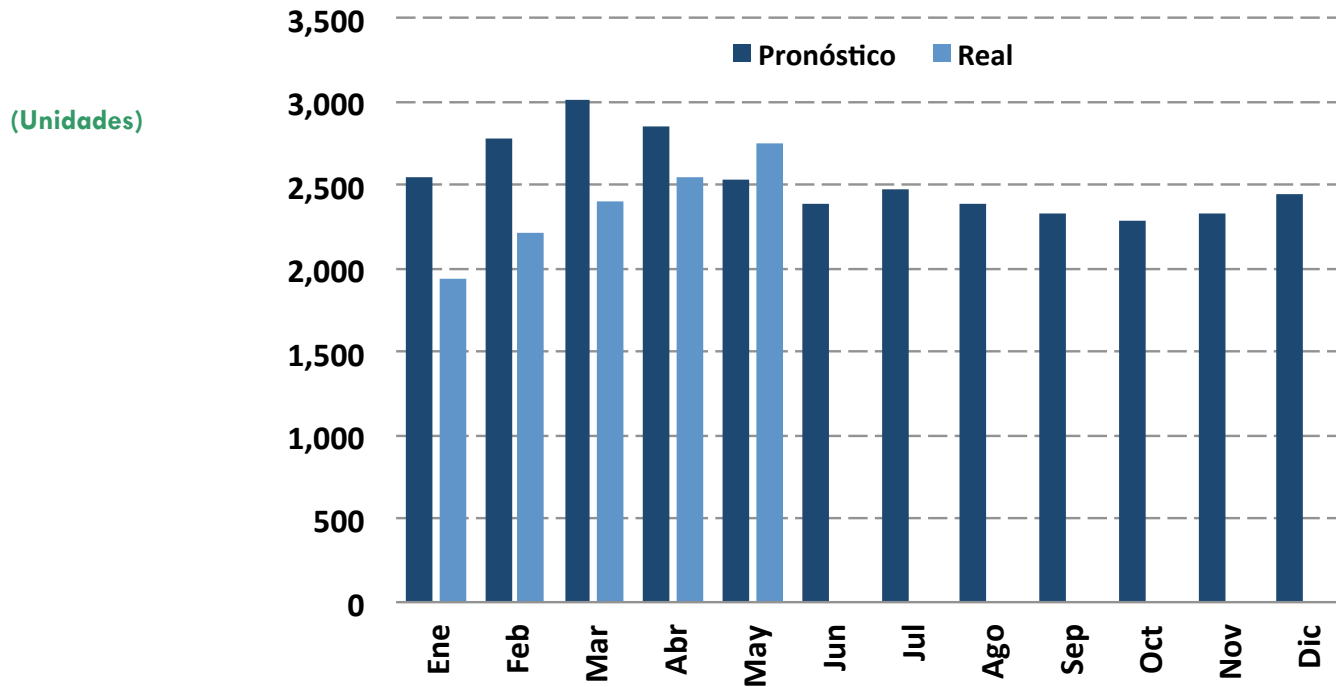
 Marcas que subieron de posición
 Marcas que cayeron de posición

Mayor avance: GM (3 posiciones)
 Mayor caída: Chrysler (4 posiciones)



Pronóstico mensual de camiones pesados

El pronóstico acumulado a mayo de 2014 se colocó 1.8% por debajo de la cifra real.







	ene-may	Var. %
Pronóstico	11,644	-1.8
Real	11,854	



Ventas al menudeo en diversos países

Comercialización 2013 y 2014

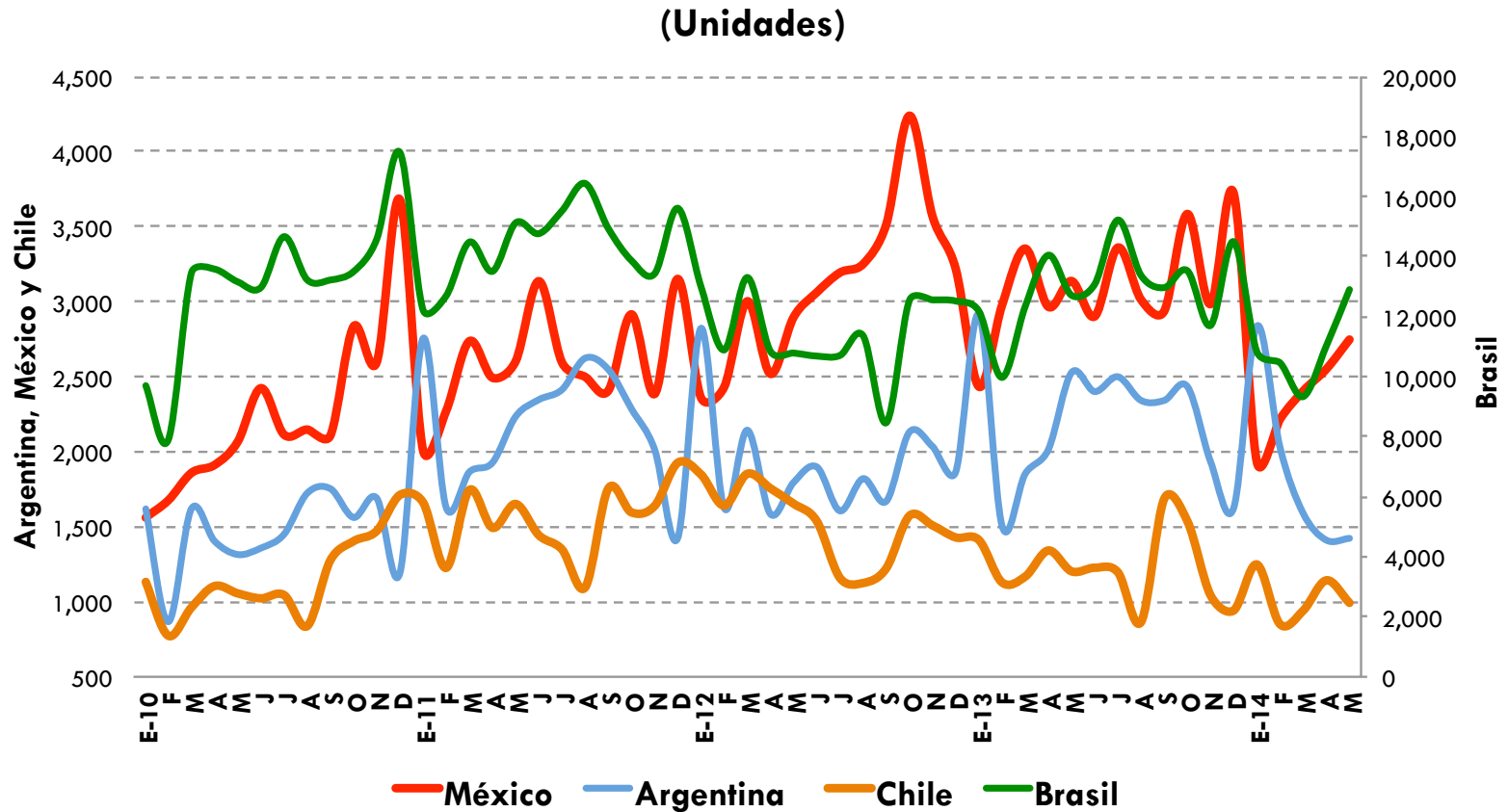
País	Mayo			Acumulado		
	2014	2013	Variación %	2014	2013	Variación %
Brasil 	12,905	12,714	1.5	54,596	61,285	-10.9
México 	2,748	3,138	-12.4	11,854	14,869	-20.3
Argentina 	1,423	2,532	-43.8	9,242	10,795	-14.4
Chile 	993	1,203	-17.5	5,177	6,254	-17.2

Fuente: FENABRAVE, ANPACT, ACARA, ANAC.

De los mercados latinoamericanos presentados, destaca el caso de México con la mayor disminución acumulada a mayo de 2014 con respecto al mismo periodo del año anterior.



Ventas mensuales de camiones pesados en diversos países



Fuente: FENABRAVE, ANPACT, ACARA, ANAC.

Desempeño mensual (abr. 2014 vs. mar. 2014):

México → 7.7%

Brasil → 17%

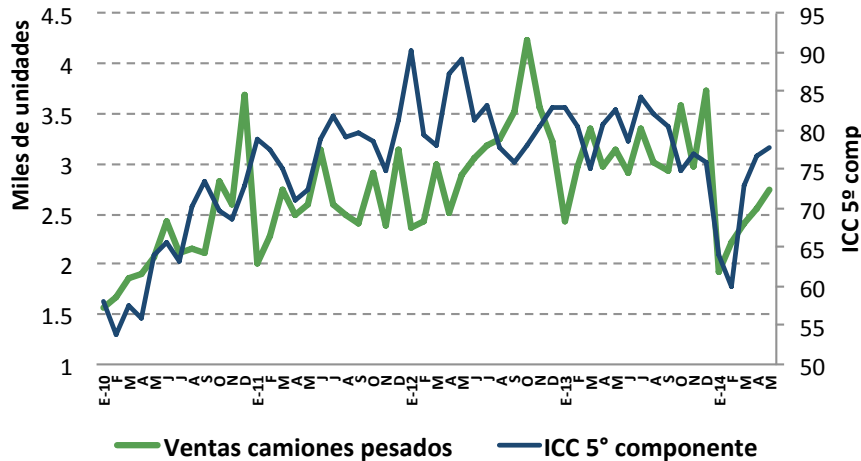
Argentina → 0.9%

Chile → -13.1%



Indicadores de coyuntura y ventas

Ventas y 5º componente de confianza del consumidor



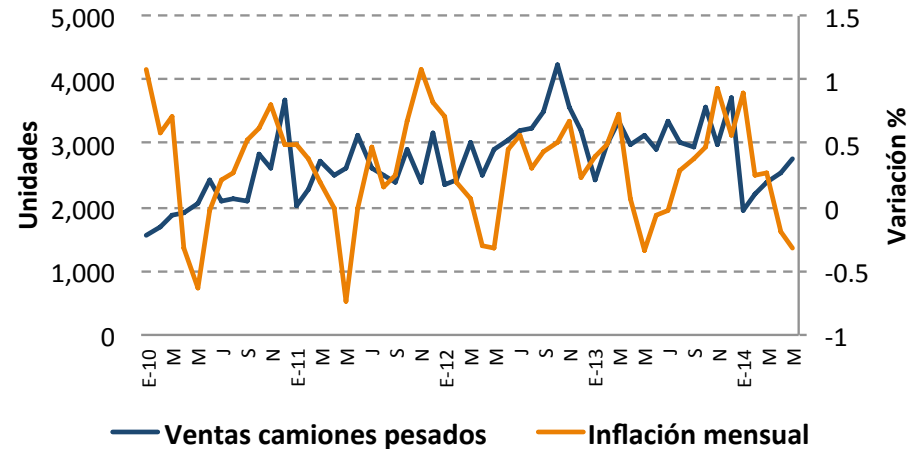
Fuente: INEGI y ANPACT.

La disminución anual a mayo 2014 de las ventas de camiones pesados, coincide con un panorama en que la variación de la inflación mensual fue de -0.32%, resultando una tasa anual de 3.51%, situándose en similar nivel alcanzado en abril.

Ventas Camiones pesados
Var. % May. 14 Vs. May. 13: **-12.5%**

ICC 5º componente
Var. % May. 14 Vs. May. 13: **-5.8%**

Inflación mensual y ventas

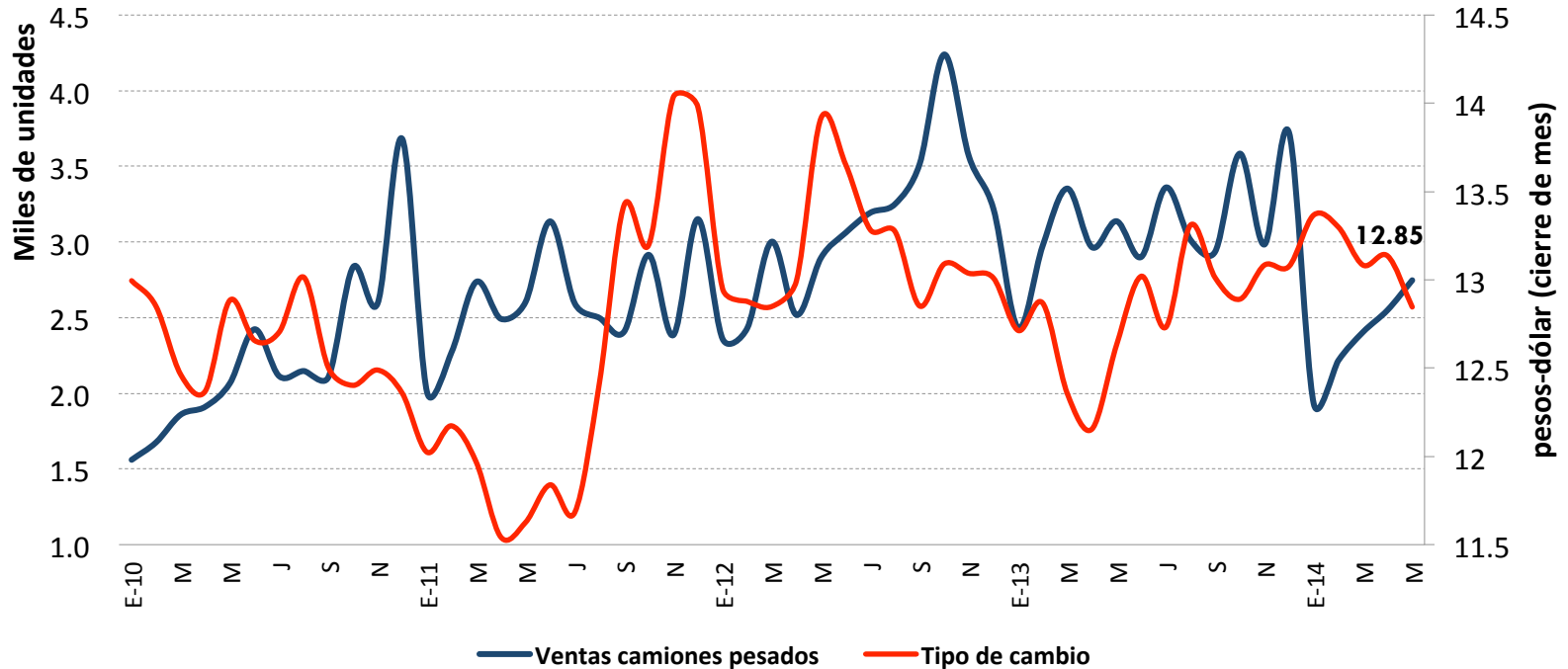


Fuente: INEGI y ANPACT.



Indicadores de coyuntura y ventas

Tipo de cambio y ventas



Fuente: INEGI y ANPACT.

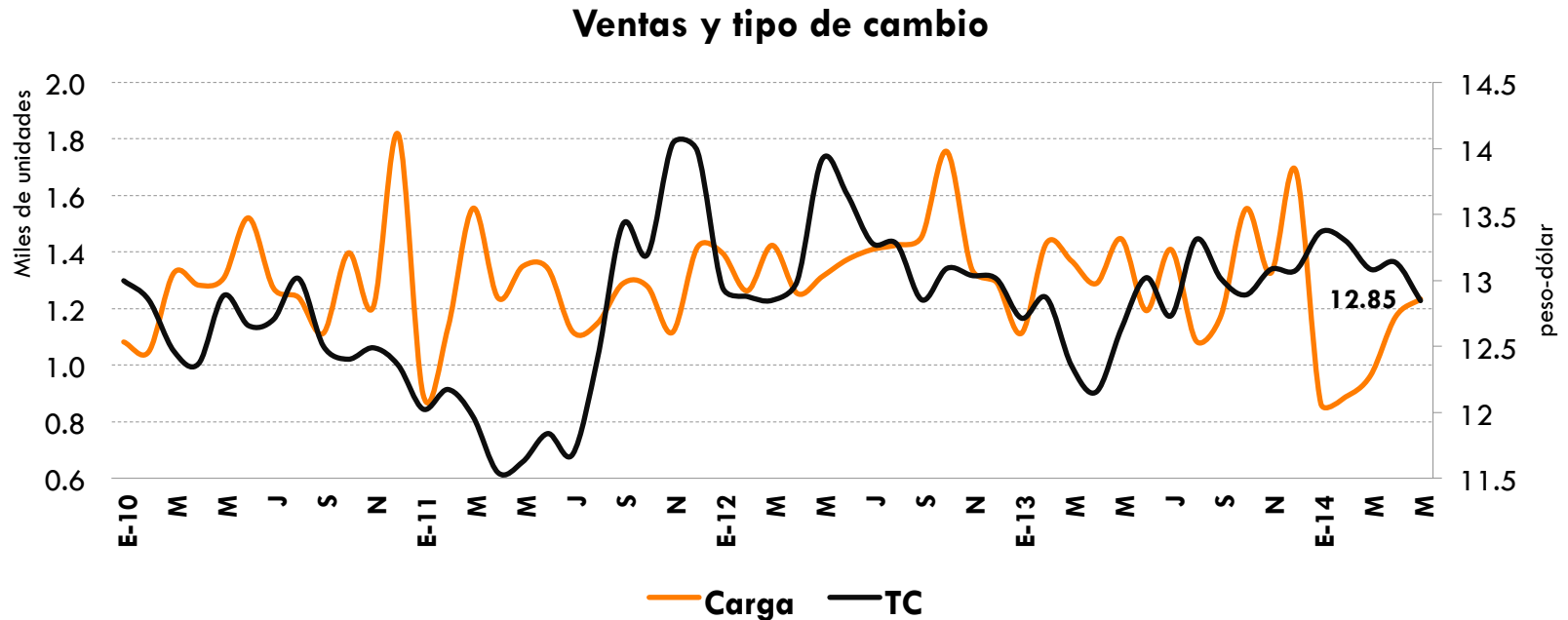
Los analistas prevén que para el cierre 2014 el tipo de cambio se ubicará en 12.96 pesos por dólar. Para 2015 se estima sea de 12.93.

[Banxico 03/06/14]



Indicadores de coyuntura por segmentos

Camiones de Carga



Fuente: BANXICO y ANPACT.

*Tipo de cambio al cierre de mes.

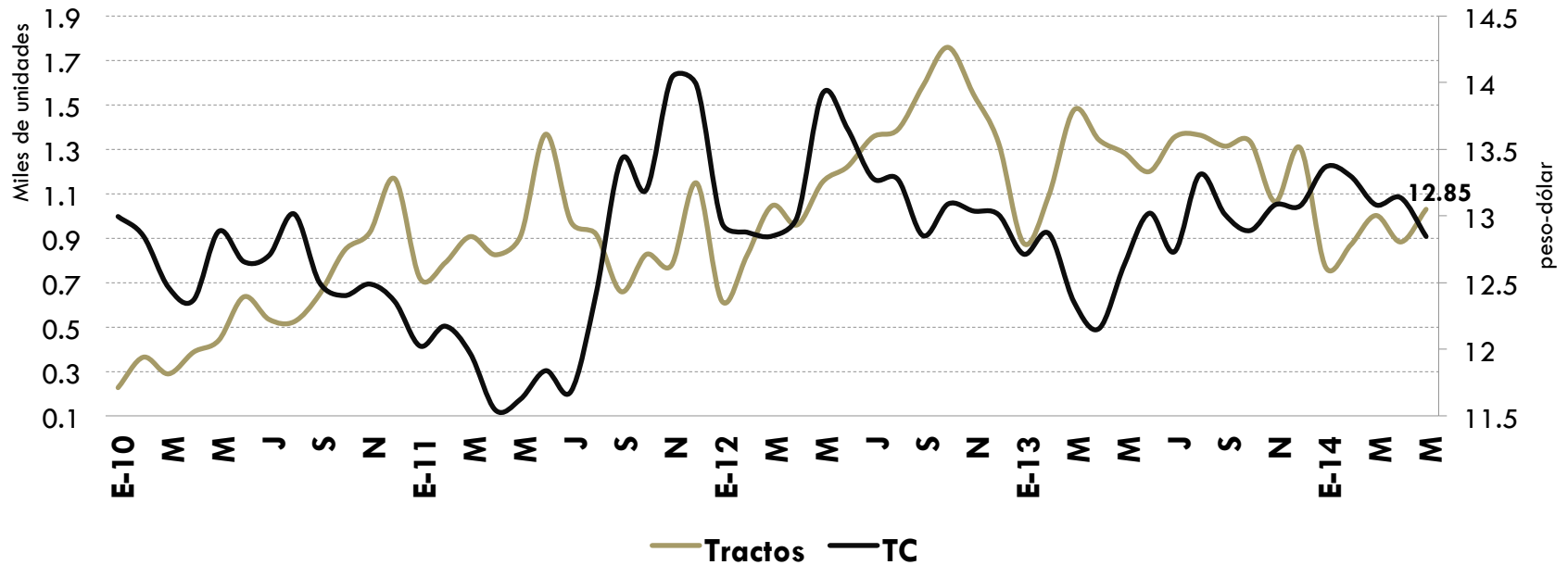
La tendencia ascendente (5.4% May. 14 Vs. Abr. 14) en las ventas del segmento de Carga coincide con un panorama de disminución en el tipo de cambio peso-dólar al cierre de mayo, alcanzando los 12.85 pesos por dólar, 0.3 centavos por debajo del cierre del mes previo.



Indicadores de coyuntura por segmentos

Tractocamiones

Ventas y tipo de cambio



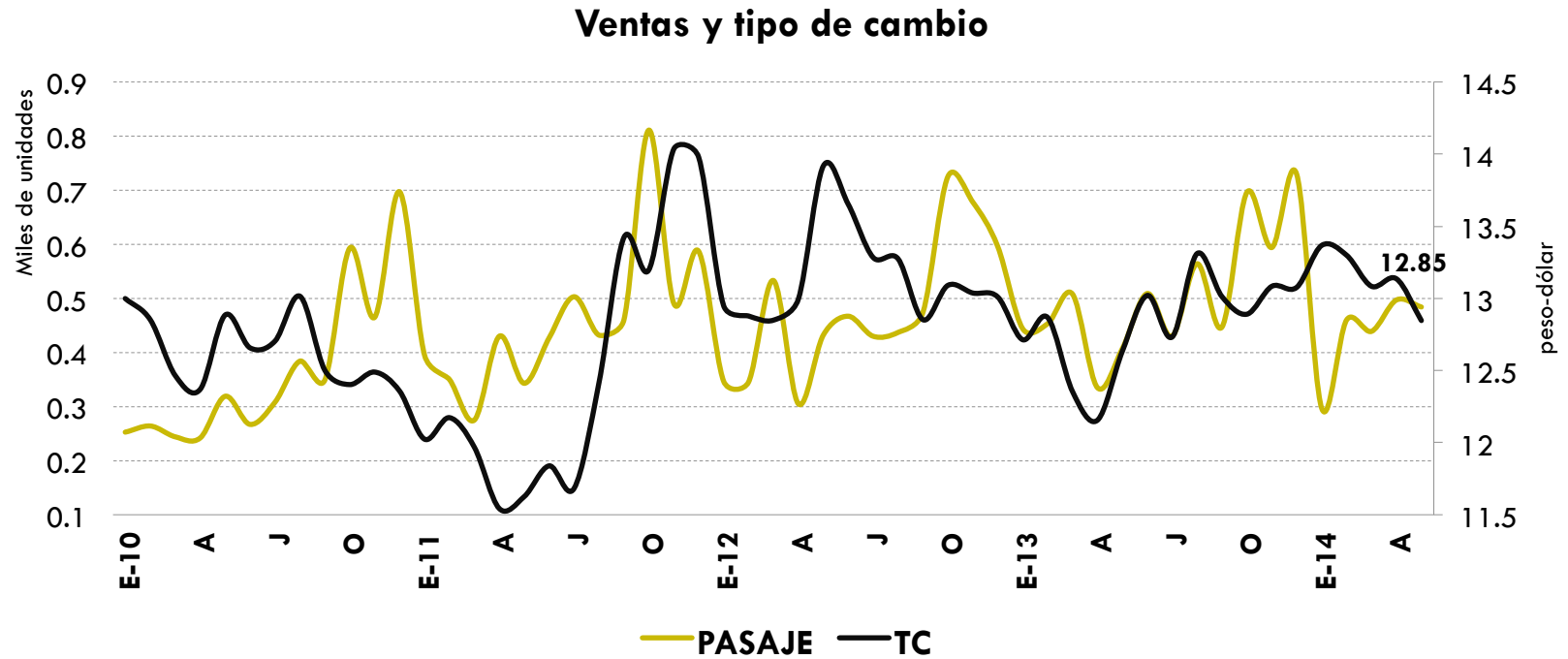
Fuente: BANXICO y ANPACT.
*Tipo de cambio al cierre de mes.

La caída de las ventas de abril a mayo de 2014 del segmento de Tractocamiones de 16.4% coincide con una tendencia descendente del tipo de cambio al cierre de mayo.



Indicadores de coyuntura por segmentos

Pasaje



Fuente: BANXICO y ANPACT.
*Tipo de cambio al cierre de mes.

Las ventas de camiones de Pasaje en mayo presentaron una disminución mensual de 2.6%; en el marco de una tendencia descendente de tipo de cambio al cierre de mismo mes.



Camiones Pesados

Ventas de camiones en México en su peor nivel desde 2011

La comercialización de vehículos de autotransporte se ubicaron en su peor nivel desde del 2011. En el boletín estadístico mensual de la ANPACT se observa que en el acumulado de ventas a menudeo para el periodo enero - mayo, las 12 mil 491 unidades es el peor nivel desde 2011.

T21 10/06/2014

[Nota completa aquí](#)

DINA entrega en Michoacán 10 unidades Runner 9 para renovación

DINA entregó las primeras 10 unidades Runner 9 para renovación del parque vehicular de Zamora (Michoacán) como parte del "Programa emergente de reactivación económica para el Estado de Michoacán".

Las unidades DINA Runner 9 ya se encuentran circulando en la Ruta Rosa y en la Ruta Café y movilizan a diario entre 300 y 400 personas, anunció la armadora en un comunicado.

T21.com.mx 11/06/2014

[Nota completa aquí](#)

En agosto entraría en vigor NOM-012

Con la publicación en DOF del proyecto de Norma Oficial Mexicana PROY-NOM-012-SCT-2-2014, su entrada en vigor sería el 18 de agosto próximo, dado que la misma dispone de 60 días naturales para tener vigencia, después de su publicación. Sin embargo, debe contar con el Dictamen Total Final de la Comisión Federal de Mejora Regulatoria (Cofemer).

El proyecto de NOM-012-SCT-2-2014 trata sobre los pesos y dimensiones máximas para vehículos que transitan en vías federales.

T21.com.mx 11/06/2014

[Nota completa aquí](#)

Navistar reduce pérdida durante segundo trimestre

Navistar dio a conocer que en el segundo trimestre de este año fiscal registró una pérdida neta de 297 millones de dólares, frente a los 374 millones de dólares que experimentó en el mismo ciclo del 2013.

T21.com.mx 09/06/2014

[Nota completa aquí](#)