



Asociación Mexicana de  
Distribuidores de Automotores

# Financiamiento Automotriz

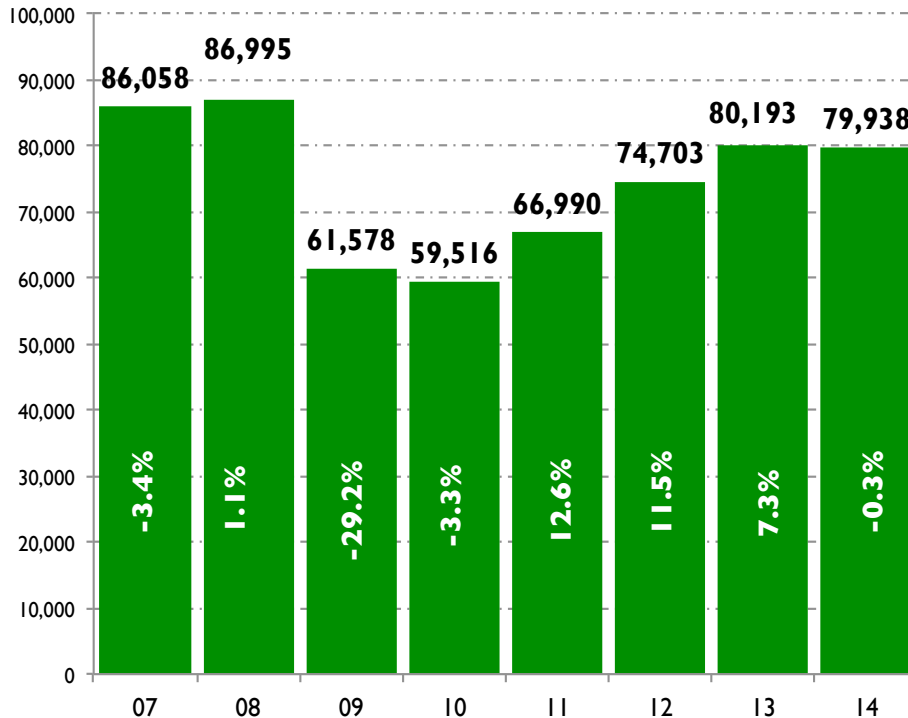
Febrero de 2014

Este documento es elaborado por AMDA con información de JATO Dynamic. ***Los datos Incluyen información de la mayoría de las instituciones crediticias, por lo tanto es un indicador de tendencia. Las cifras sobre ventas provienen de informes de AMIA.***



# Comercialización de vehículos ligeros de 2000 a 2014

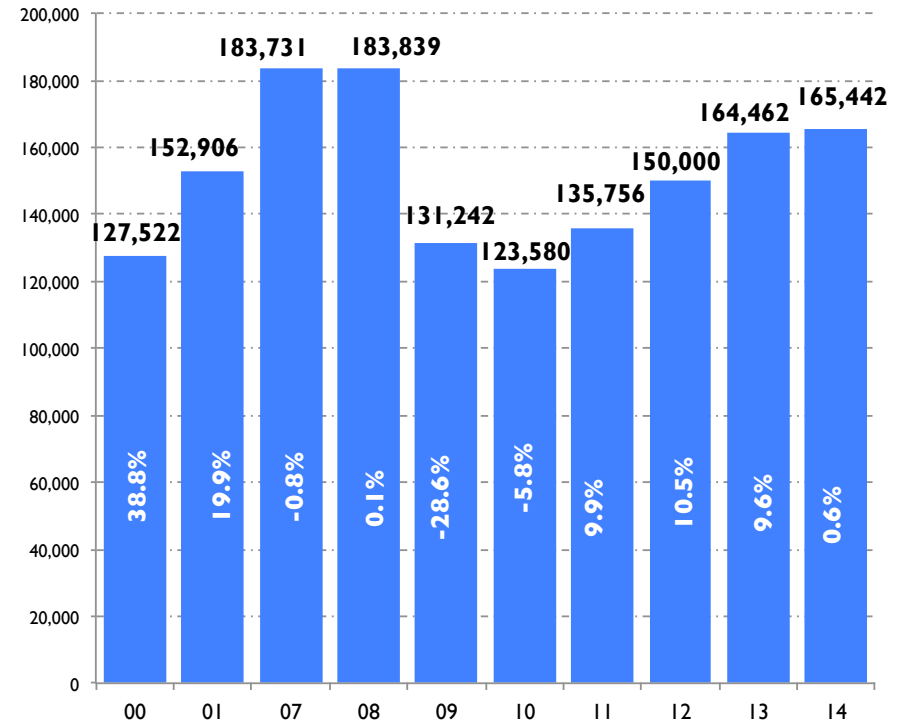
## En los meses de febrero



Fuente: Elaborado por AMDA.

- Comercialización 2014 vs. 2012: 7.0%**
- Comercialización 2014 vs. 2011: 19.3%**
- Comercialización 2014 vs. 2010: 34.3%**
- Comercialización 2014 vs. 2009: 29.8%**
- Comercialización 2014 vs. 2008: -8.1%**

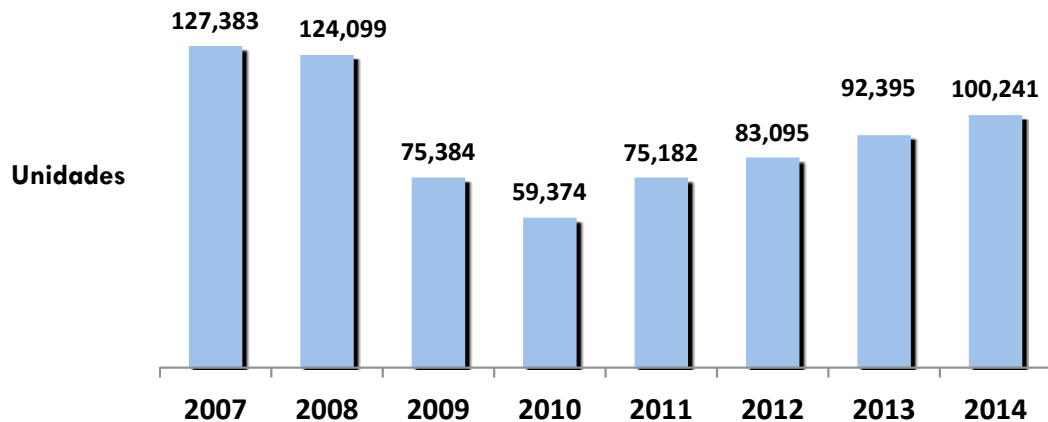
## Acumulados enero - febrero



- Comercialización 2014 vs. 2012: 10.3%**
- Comercialización 2014 vs. 2011: 21.9%**
- Comercialización 2014 vs. 2010: 33.9%**
- Comercialización 2014 vs. 2009: 26.1%**
- Comercialización 2014 vs. 2008: -10.0%**



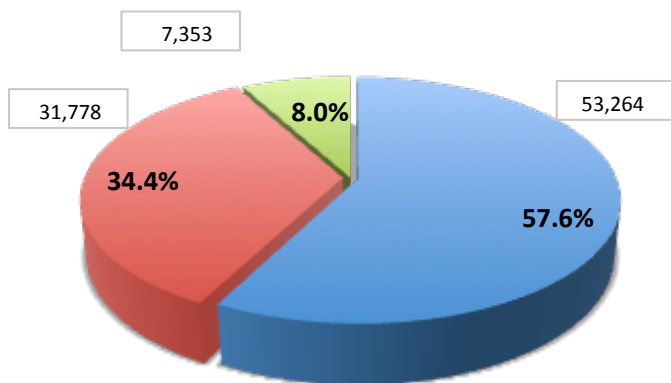
# Financiamiento a la adquisición de vehículos



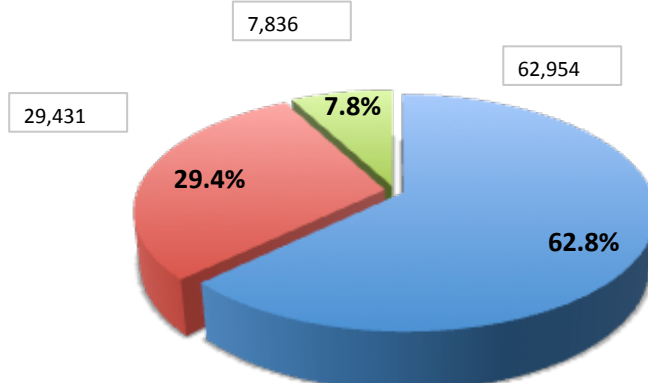
Al mes de febrero de 2014 se registró un incremento de 8.5%, lo que equivale a **7 mil 846 unidades más**. Las cifras de este período están aún 21.3% por debajo de las registradas en 2007.

## Participación en el total de unidades financiadas:

Enero-Febrero de 2013



Enero-Febrero de 2014



■ Financieras

■ Bancos

■ Autofinanciamientos

Fuente: AMDA con información de JATO Dynamic.

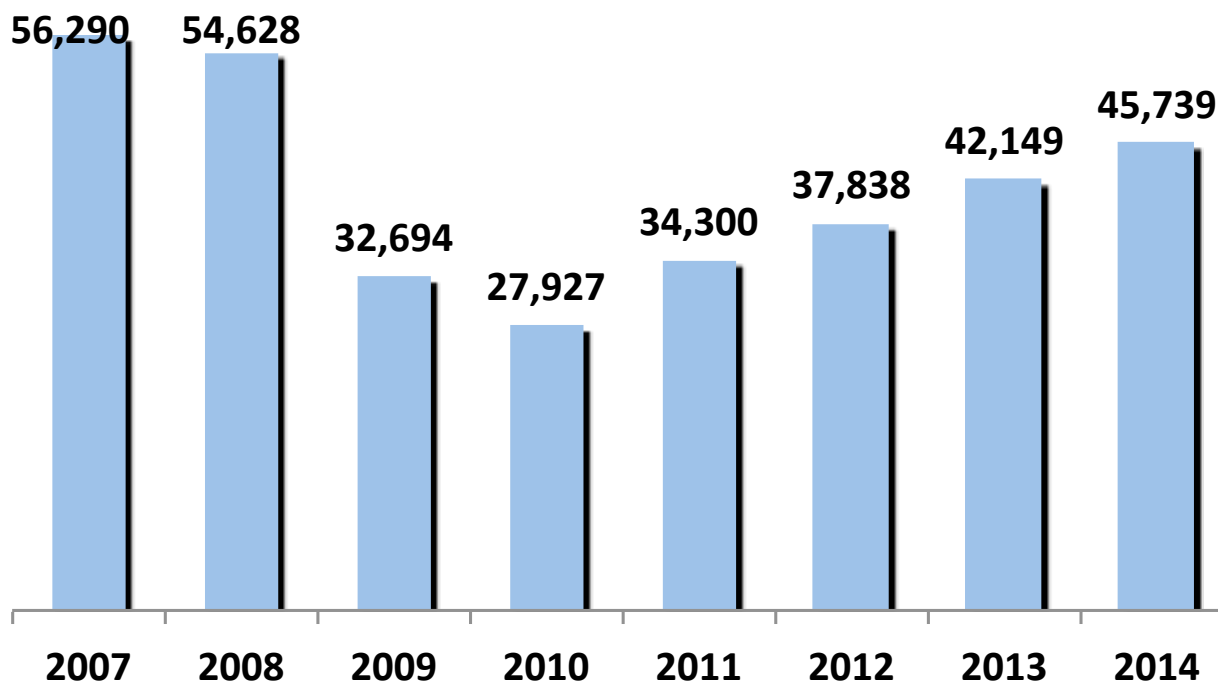
*\*Nota: Incluye información de la mayoría de las instituciones crediticias, por lo tanto es un indicador de tendencia.*



## Financiamiento a la adquisición de vehículos

En febrero de 2014 la colocación de créditos para la adquisición de vehículos registró un incremento de 8.5%, lo que equivale a **3 mil 590 unidades más**. Aún 18.7% por debajo de 2007.

Unidades financiadas en febrero\* de cada año



Fuente: AMDA con información de JATO Dynamic.

*\*Nota: Incluye información de la mayoría de las instituciones crediticias, por lo tanto es un indicador de tendencia.*



# Comportamiento del financiamiento

✓ Durante febrero de 2014 la colocación de crédito a la adquisición de automotores creció 8.5% respecto a similar mes de 2013. La segunda tasa positiva del año.

## Financiamiento automotriz 2005 a 2014

Unidades

Mes/Año	2005	2006	2007	2008	2009	2010	2011	2012	2013	2014
Enero	70,246	68,754	71,093	69,471	42,690	31,447	40,882	45,257	50,246	54,502
Febrero	58,052	56,902	56,290	54,628	32,694	27,927	34,300	37,838	42,149	45,739
Marzo	53,982	59,243	57,527	48,106	34,622	33,865	37,774	42,310	42,837	
Abril	50,564	49,123	50,153	52,735	31,025	26,973	31,366	37,080	45,405	
Mayo	49,810	52,064	52,997	51,501	27,097	27,348	32,974	41,633	47,900	
Junio	52,300	52,905	52,778	51,345	31,358	28,542	34,842	40,220	43,854	
Julio	54,357	52,398	55,050	53,853	31,718	30,267	34,583	39,706	49,931	
Agosto	58,364	60,219	60,567	48,567	30,465	34,365	39,897	43,562	50,031	
Septiembre	53,452	53,587	52,390	43,102	29,985	32,094	36,075	40,397	42,480	
Octubre	54,702	58,482	59,006	45,890	32,019	33,586	38,354	41,906	48,580	
Noviembre	58,451	58,319	55,581	35,804	30,036	35,015	40,575	46,474	53,243	
Diciembre	87,045	81,358	72,654	49,655	46,541	53,010	59,749	58,680	67,257	
<b>Total</b>	<b>701,325</b>	<b>703,354</b>	<b>696,086</b>	<b>604,657</b>	<b>400,250</b>	<b>394,439</b>	<b>461,371</b>	<b>515,063</b>	<b>583,913</b>	<b>100,241</b>

Fuente: AMDA con información de JATO Dynamic.

*\*Nota: Incluye información de la mayoría de las instituciones crediticias, por lo tanto es un indicador de tendencia.*



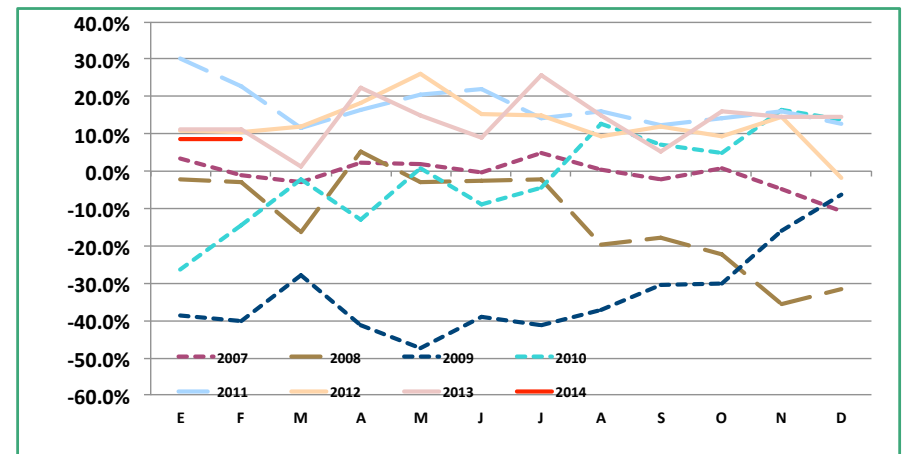
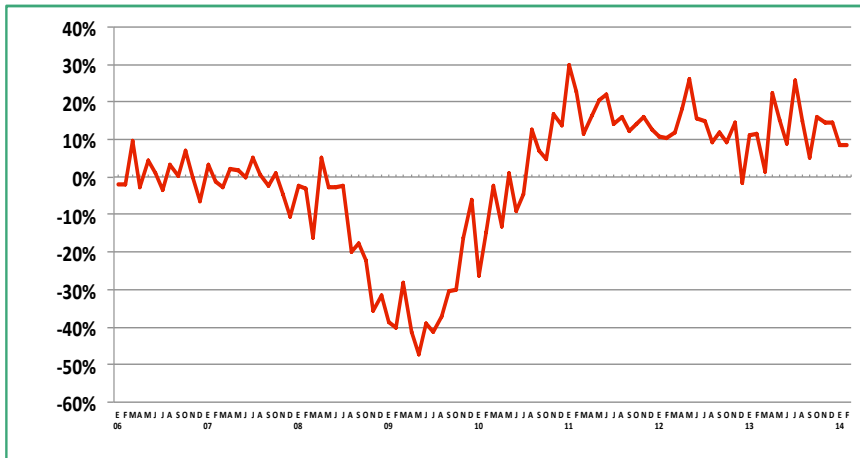
# Comportamiento del financiamiento

## Tasas de crecimiento

Mes / Año	2006	2007	2008	2009	2010	2011	2012	2013	2014
Enero	-2.1%	3.4%	-2.3%	-38.5%	-26.3%	30.0%	10.7%	11.0%	8.5%
Febrero	-2.0%	-1.1%	-3.0%	-40.2%	-14.6%	22.8%	10.3%	11.4%	8.5%
Marzo	9.7%	-2.9%	-16.4%	-28.0%	-2.2%	11.5%	12.0%	1.2%	
Abril	-2.8%	2.1%	5.1%	-41.2%	-13.1%	16.3%	18.2%	22.5%	
Mayo	4.5%	1.8%	-2.8%	-47.4%	0.9%	20.6%	26.3%	15.1%	
Junio	1.2%	-0.2%	-2.7%	-38.9%	-9.0%	22.1%	15.4%	9.0%	
Julio	-3.6%	5.1%	-2.2%	-41.1%	-4.6%	14.3%	14.8%	25.8%	
Agosto	3.2%	0.6%	-19.8%	-37.3%	12.8%	16.1%	9.2%	14.9%	
Septiembre	0.3%	-2.2%	-17.7%	-30.4%	7.0%	12.4%	12.0%	5.2%	
Octubre	6.9%	0.9%	-22.2%	-30.2%	4.9%	14.2%	9.3%	15.9%	
Noviembre	-0.2%	-4.7%	-35.6%	-16.1%	16.6%	15.9%	14.5%	14.6%	
Diciembre	-6.5%	-10.7%	-31.7%	-6.3%	13.9%	12.7%	-1.8%	14.6%	
Total	0.3%	-1.0%	-13.1%	-33.8%	-1.5%	17.0%	11.6%	13.4%	

Nota: Tasas de crecimiento respecto al mismo mes del año inmediato anterior.

## Tendencia mensual de tasas de crecimiento



Fuente: AMDA con información de JATO Dynamic.

**\*Nota: Incluye información de la mayoría de las instituciones crediticias, por lo tanto es un indicador de tendencia.**



# Financiamiento por tipo de institución

Ene-Feb de 2013 y 2014

- ✓ Los bancos disminuyeron su participación en el financiamiento en 5 puntos porcentuales.
- ✓ Por su parte, las financieras aumentaron su presencia en 5.2 puntos porcentuales.
- ✓ Las empresas de autofinanciamiento retrocedieron 0.1 puntos porcentuales.

## Unidades

Empresa	2013	2014
Financieras	53,264	62,974
Bancos	31,778	29,431
Autofinanciamientos	7,353	7,836
<b>Total</b>	<b>92,395</b>	<b>100,241</b>

## Participación

Empresa	2013	2014
Financieras	57.6%	62.8%
Bancos	34.4%	29.4%
Autofinanciamientos	8.0%	7.8%
<b>Total</b>	<b>100.0%</b>	<b>100.0%</b>

Fuente: AMDA con información de JATO Dynamic.

*\*Nota: Incluye información de la mayoría de las instituciones crediticias, por lo tanto es un indicador de tendencia.*



# Top Ten del financiamiento automotriz

- ✓ A febrero de 2014, las 10 instituciones financieras con mayor participación en el crédito automotriz representaron el 85.3% del total. En 2013 el indicador fue de 90.3 por ciento.
- ✓ En el grupo de las 10 instituciones líderes se mantiene la estructura conformada por tres bancos, cinco financieras y dos empresas de autofinanciamiento.

Empresa	2013		2014		Variación 2014/2013	
	Unidades	% del Total	Unidades	% del Total	Absoluta	Relativa
NR Finance Mexico	20,103	21.8%	21,763	21.7%	1,660	8.3%
BBVA Bancomer	16,954	18.3%	12,490	12.5%	<b>-4,464</b>	<b>-26.3%</b>
GM Financial (Ally)	9,605	10.4%	11,729	11.7%	2,124	22.1%
Volkswagen Financial Services	9,360	10.1%	10,638	10.6%	1,278	13.7%
Scotiabank Inverlat	7,408	8.0%	8,281	8.3%	873	11.8%
Banorte	6,577	7.1%	6,425	6.4%	<b>-152</b>	<b>-2.3%</b>
CF Credit Services	6,320	6.8%	5,115	5.1%	<b>-1,205</b>	<b>-19.1%</b>
Toyota Financial Services	3,357	3.6%	4,233	4.2%	876	26.1%
Autofinanciamiento Sicrea *	1,699	1.8%	2,650	2.6%	951	56.0%
Autofinanciamiento Autofin *	2,048	2.2%	2,132	2.1%	84	4.1%
Otros	8,964	9.7%	14,785	14.7%	5,821	64.9%
<b>Total</b>	<b>92,395</b>	<b>100.0%</b>	<b>100,241</b>	<b>100.0%</b>	<b>7,846</b>	<b>8.5%</b>

Cifras ene-feb de cada año. \*Se refiere a adjudicaciones

Fuente: AMDA con información de JATO Dynamic.

**\*Nota: Incluye información de la mayoría de las instituciones crediticias, por lo tanto es un indicador de tendencia.**





# Tendencia de los plazos

- ✓ En el periodo enero-febrero 2014 los plazos de 36, 48 y 60 meses en el financiamiento automotriz representaron el 64.3% del total. En 2013 fue de 67.8 por ciento.

Plazos	2013*		2014*		Variación 2014-2013	
	Unidades	% del Total	Unidades	% del Total	Absoluta	Relativa
3	421	0.5%	381	0.4%	-40	-9.5%
6	181	0.2%	170	0.2%	-11	-6.1%
12	2,793	3.0%	3,333	3.3%	540	19.3%
18	1,821	2.0%	1,996	2.0%	175	9.6%
24	10,268	11.1%	10,707	10.7%	439	4.3%
30	569	0.6%	1,812	1.8%	1,243	218.5%
36	16,976	18.4%	17,236	17.2%	260	1.5%
38	0	0.0%	0	0.0%	-	-
42	1,022	1.1%	79	0.1%	-943	-92.3%
43	0	0.0%	1	0.0%		
48	24,494	26.5%	25,168	25.1%	674	0.0%
54	75	0.1%	73	0.1%	-2	-2.7%
60	21,169	22.9%	22,092	22.0%	923	4.4%
Otros	12,606	13.6%	17,193	17.2%	4,587	36.4%
<b>Total</b>	<b>92,395</b>	<b>100.0%</b>	<b>100,241</b>	<b>100.0%</b>	<b>7,846</b>	<b>8.5%</b>

Fuente: Elaborado por AMDA con información de Jato. \*Cifras enero-febrero.



# Colocación de créditos por tipo de institución

## Financieras de marca

Empresa	Enero-Febrero		Variación		Participación en	
	2013	2014	Absoluta	Relativa	2013	2014
NR Finance México	20,103	21,763	1,660	8.3%	37.7%	34.6%
GM Financial	9,605	11,729	2,124	22.1%	18.0%	18.6%
VW Credit	9,360	10,638	1,278	13.7%	17.6%	16.9%
CF Credit Services	6,320	5,115	-1,205	-19.1%	11.9%	8.1%
Toyota Financial Services	3,357	4,233	876	26.1%	6.3%	6.7%
Seat Financial Services	1,945	1,771	-174	-8.9%	3.7%	2.8%
BNP Paribas	767	1,703	936	122.0%	1.4%	2.7%
BMW Financial Services México	442	541	99	22.4%	0.8%	0.9%
Audi Financial Services	481	619	138	28.7%	0.9%	1.0%
UNIFIN	97	91	-6	-6.2%	0.2%	0.1%
Mini Financial Services Mexico	263	401	138	52.5%	0.5%	0.6%
Peugeot Finance	0	0	0	-	0.0%	0.0%
Ford Credit	0	3,934	3,934	-	0.0%	6.2%
IN Credit	524	436	-88	-16.8%	1.0%	0.7%
Total	53,264	62,974	9,710	18.2%	100.0%	100.0%

Fuente: Elaborado por Amda con información de Jato. Cifras enero-febrero.

NR Finance México, GM Financial (Ally), VW Credit, CF Credit Services y Toyota Financial Services financiaron el 84.9% del total de unidades en 2014, mientras que en 2013 fue de 91.5 por ciento.



## Bancos

Empresa	Enero-Febrero		Variación		Participación en	
	2013	2014	Absoluta	Relativa	2013	2014
BBVA Bancomer	16,954	12,490	-4,464	-26.3%	53.4%	42.4%
Scotiabank Inverlat	7,408	8,281	873	11.8%	23.3%	28.1%
Banorte	6,577	6,425	-152	-2.3%	20.7%	21.8%
Banregio	583	2,235	1,652	283.4%	1.8%	7.6%
Finanmadrid	256	0	-256	-100.0%	0.8%	0.0%
Fiat Inbursa	0	0	0	-	0.0%	0.0%
Total	31,778	29,431	-2,347	-7.4%	100.0%	100.0%

Fuente: Elaborado por Amda con información de Jato. Cifras enero-febrero.

Bancomer, Scotiabank y Banorte concentran el 92.4% de la colocación bancaria acumulada en 2014, mientras que en 2013 fue de 97.4 por ciento.

## Empresas de autofinanciamiento

Empresa	Enero-Febrero		Variación		Participación en	
	2013	2014	Absoluta	Relativa	2013	2014
Autofin	2,048	2,132	84	4.1%	27.9%	27.2%
Sicrea - Nissan	1,699	2,650	951	56.0%	23.1%	33.8%
Afasa - VW	1,596	1,251	-345	-21.6%	21.7%	16.0%
Suauto - GM	1,226	1,060	-166	-13.5%	16.7%	13.5%
BAM (Mi Banco Autofin)	427	397	-30	-7.0%	5.8%	5.1%
Conauto - Ford	222	216	-6	-2.7%	3.0%	2.8%
Alfinauto - Honda	135	130	-5	-3.7%	1.8%	1.7%
Planfía - Chrysler	0	0	0	-	0.0%	0.0%
Total	7,353	7,836	483	6.6%	100.0%	100.0%

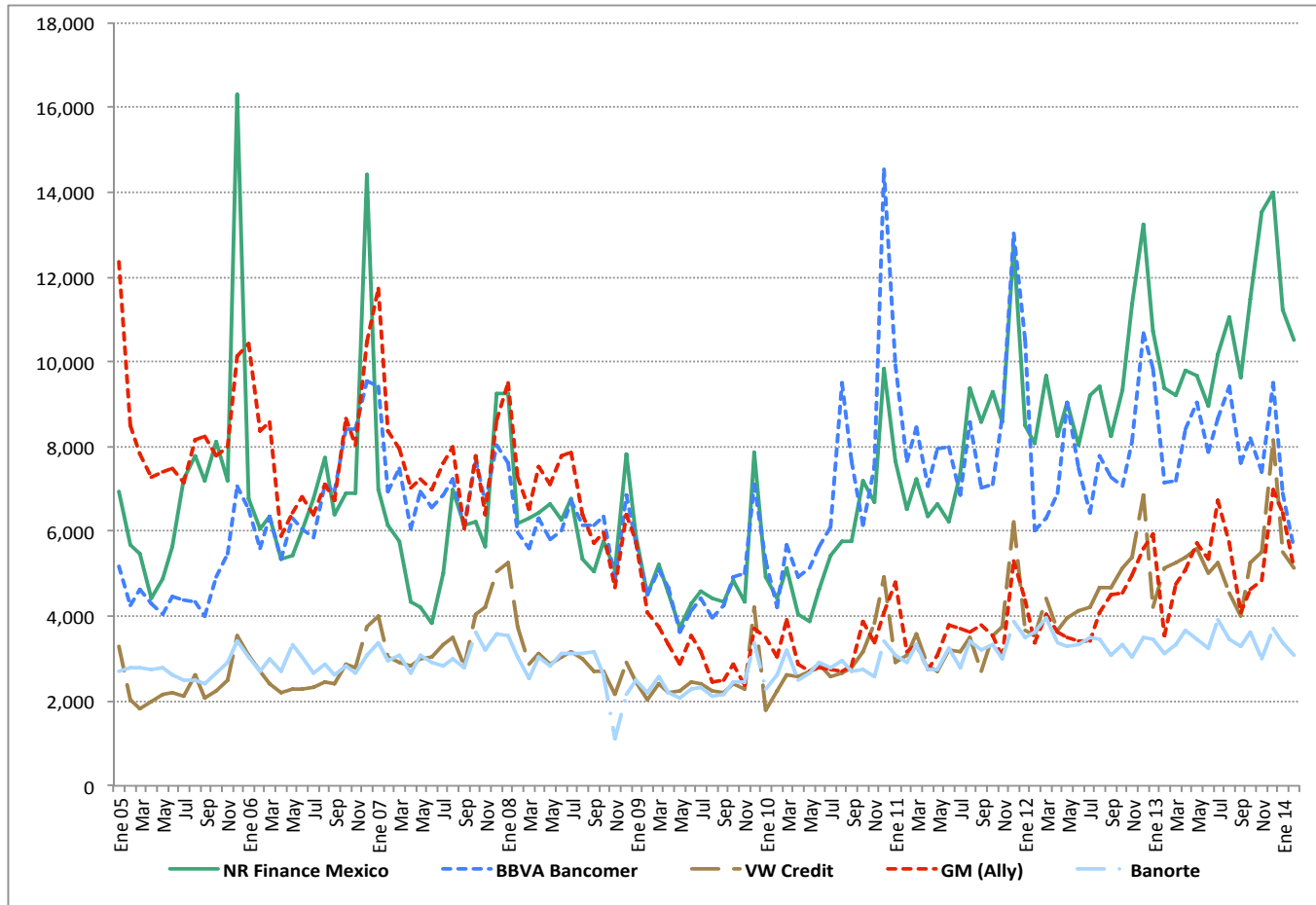
Fuente: Elaborado por Amda con información de Jato. Cifras enero-febrero.

Autofin, Sicrea de Nissan, Afasa de VW, Suauto de GM, y BAM de Autofin colocaron el 95.6% de los créditos de las empresas de autofinanciamiento en 2014. En 2013 fue de 95.1 por ciento.



# Financiamiento mensual de vehículos 2008 a 2014

Unidades



Fuente: Elaborado por Amda con información de Jato.

Estas cinco empresas dominan el mercado con el 62.8% del total de financiamientos colocados durante el periodo de enero-febrero de 2014.