



Asociación Mexicana de  
Distribuidores de Automotores

# Financiamiento Automotriz

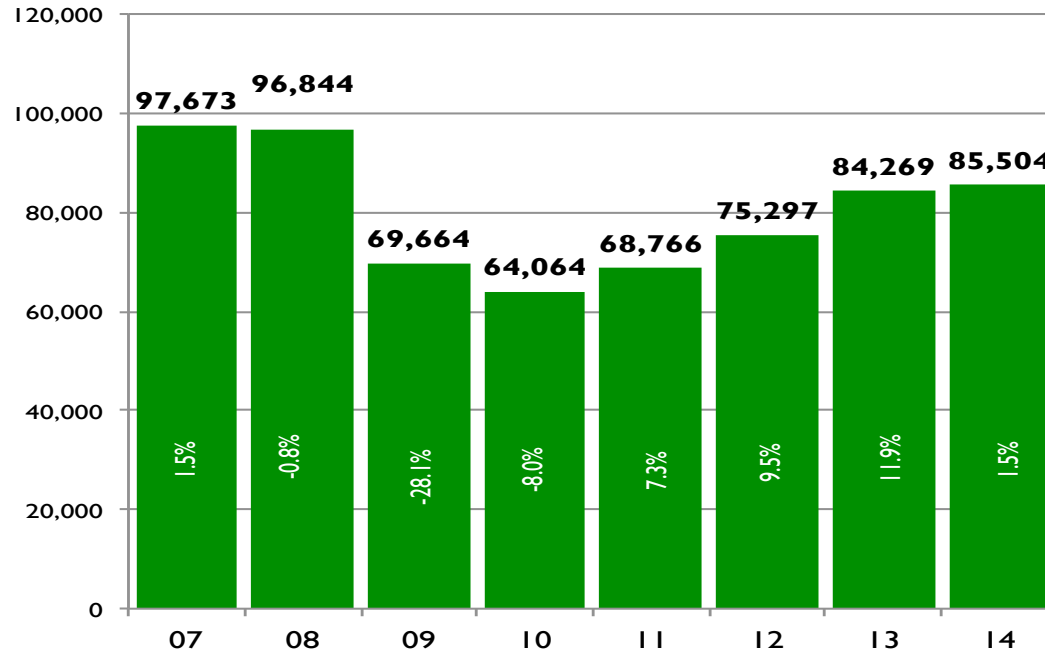
Enero de 2014

Este documento es elaborado por AMDA con información de JATO Dynamic. ***Los datos Incluyen información de la mayoría de las instituciones crediticias, por lo tanto es un indicador de tendencia. Las cifras sobre ventas provienen de informes de AMIA.***



# Comercialización de vehículos ligeros de 2000 a 2014

En los meses de enero



Fuente: Elaborado por AMDA.

**Comercialización 2014 vs. 2012: 13.6%**

**Comercialización 2014 vs. 2011: 24.3%**

**Comercialización 2014 vs. 2010: 33.5%**

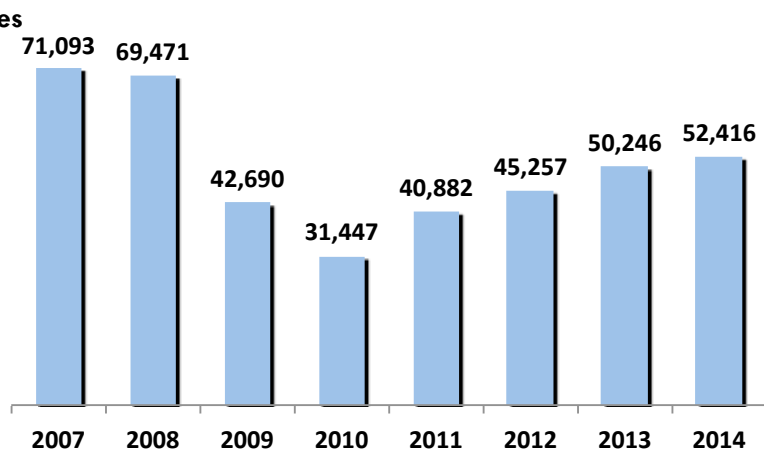
**Comercialización 2014 vs. 2009: 22.7%**

**Comercialización 2014 vs. 2008: -11.7%**

**Comercialización 2014 vs. 2007: -12.5%**



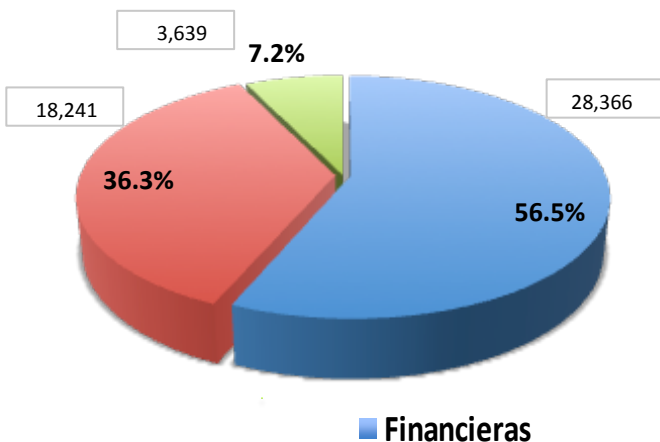
# Financiamiento a la adquisición de vehículos



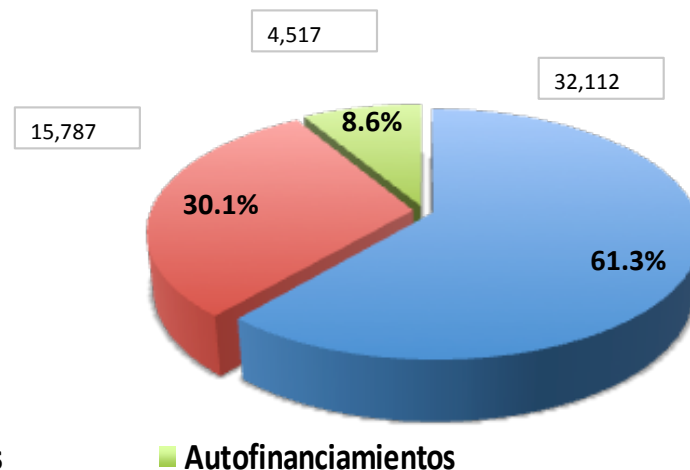
Al mes de enero de 2014 se registró un incremento de 4.3%, lo que equivale a **2 mil 170 unidades más**. Las cifras de este período están aún 26.3% por debajo de las registradas en 2007.

## Participación en el total de unidades financiadas:

Enero de 2013



Enero de 2014



Fuente: AMDA con información de JATO Dynamic.

*\*Nota: Incluye información de la mayoría de las instituciones crediticias, por lo tanto es un indicador de tendencia.*



# Comportamiento del financiamiento

✓ Durante enero de 2014 la colocación de crédito a la adquisición de automotores creció 4.3% respecto a similar mes de 2013. La primera tasa positiva del año.

## Financiamiento automotriz 2005 a 2013

Unidades

Mes/Año	2005	2006	2007	2008	2009	2010	2011	2012	2013	2014
Enero	70,246	68,754	71,093	69,471	42,690	31,447	40,882	45,257	50,246	52,416
Febrero	58,052	56,902	56,290	54,628	32,694	27,927	34,300	37,838	42,149	
Marzo	53,982	59,243	57,527	48,106	34,622	33,865	37,774	42,310	42,837	
Abril	50,564	49,123	50,153	52,735	31,025	26,973	31,366	37,080	45,405	
Mayo	49,810	52,064	52,997	51,501	27,097	27,348	32,974	41,633	47,900	
Junio	52,300	52,905	52,778	51,345	31,358	28,542	34,842	40,220	43,854	
Julio	54,357	52,398	55,050	53,853	31,718	30,267	34,583	39,706	49,931	
Agosto	58,364	60,219	60,567	48,567	30,465	34,365	39,897	43,562	50,031	
Septiembre	53,452	53,587	52,390	43,102	29,985	32,094	36,075	40,397	42,480	
Octubre	54,702	58,482	59,006	45,890	32,019	33,586	38,354	41,906	48,580	
Noviembre	58,451	58,319	55,581	35,804	30,036	35,015	40,575	46,474	53,243	
Diciembre	87,045	81,358	72,654	49,655	46,541	53,010	59,749	58,680	67,257	
<b>Total</b>	<b>701,325</b>	<b>703,354</b>	<b>696,086</b>	<b>604,657</b>	<b>400,250</b>	<b>394,439</b>	<b>461,371</b>	<b>515,063</b>	<b>583,913</b>	<b>52,416</b>

Fuente: AMDA con información de JATO Dynamic.

*\*Nota: Incluye información de la mayoría de las instituciones crediticias, por lo tanto es un indicador de tendencia.*



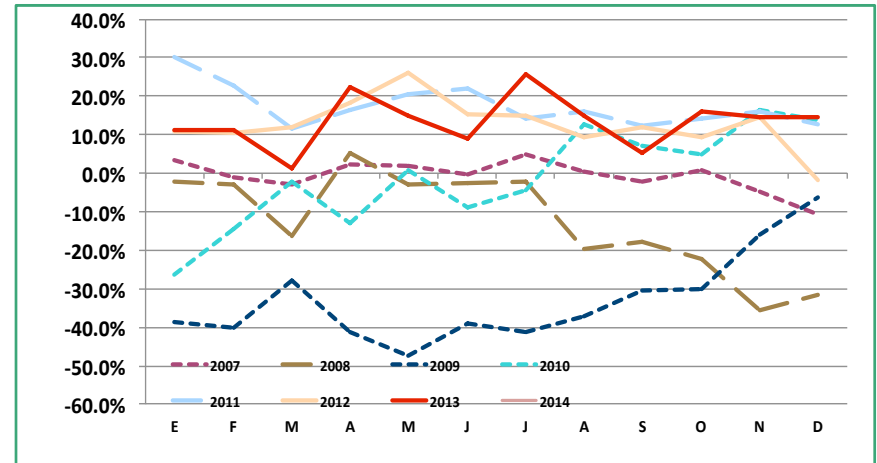
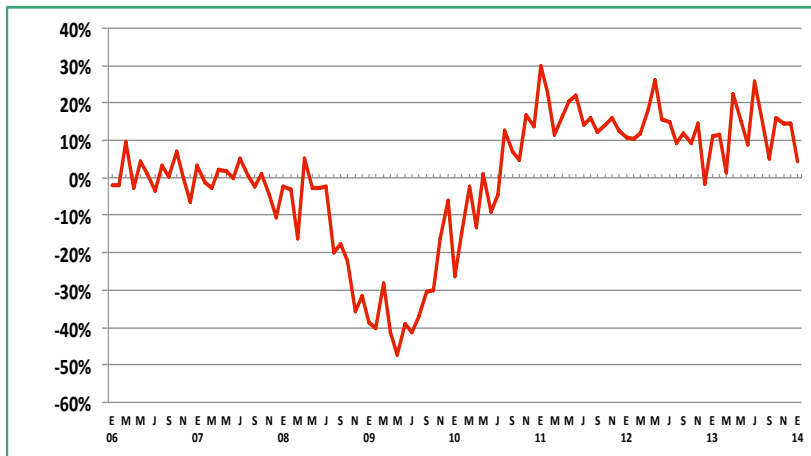
# Comportamiento del financiamiento

## Tasas de crecimiento

Mes / Año	2006	2007	2008	2009	2010	2011	2012	2013	2014
Enero	-2.1%	3.4%	-2.3%	-38.5%	-26.3%	30.0%	10.7%	11.0%	4.3%
Febrero	-2.0%	-1.1%	-3.0%	-40.2%	-14.6%	22.8%	10.3%	11.4%	
Marzo	9.7%	-2.9%	-16.4%	-28.0%	-2.2%	11.5%	12.0%	1.2%	
Abril	-2.8%	2.1%	5.1%	-41.2%	-13.1%	16.3%	18.2%	22.5%	
Mayo	4.5%	1.8%	-2.8%	-47.4%	0.9%	20.6%	26.3%	15.1%	
Junio	1.2%	-0.2%	-2.7%	-38.9%	-9.0%	22.1%	15.4%	9.0%	
Julio	-3.6%	5.1%	-2.2%	-41.1%	-4.6%	14.3%	14.8%	25.8%	
Agosto	3.2%	0.6%	-19.8%	-37.3%	12.8%	16.1%	9.2%	14.9%	
Septiembre	0.3%	-2.2%	-17.7%	-30.4%	7.0%	12.4%	12.0%	5.2%	
Octubre	6.9%	0.9%	-22.2%	-30.2%	4.9%	14.2%	9.3%	15.9%	
Noviembre	-0.2%	-4.7%	-35.6%	-16.1%	16.6%	15.9%	14.5%	14.6%	
Diciembre	-6.5%	-10.7%	-31.7%	-6.3%	13.9%	12.7%	-1.8%	14.6%	
Total	0.3%	-1.0%	-13.1%	-33.8%	-1.5%	17.0%	11.6%	13.4%	

Nota: Tasas de crecimiento respecto al mismo mes del año inmediato anterior.

## Tendencia mensual de tasas de crecimiento



Fuente: AMDA con información de JATO Dynamic.

**\*Nota: Incluye información de la mayoría de las instituciones crediticias, por lo tanto es un indicador de tendencia.**



# Financiamiento por tipo de institución

Enero de 2013 y 2014

- ✓ Los bancos disminuyeron su participación en el financiamiento en 6.2 puntos porcentuales.
- ✓ Por su parte, las financieras aumentaron su presencia en 4.8 puntos porcentuales.
- ✓ Las empresas de autofinanciamiento incrementaron 1.4 puntos porcentual.

## Unidades

Empresa	2012	2013
Financieras	28,366	32,112
Bancos	18,241	15,787
Autofinanciamientos	3,639	4,517
<b>Total</b>	<b>50,246</b>	<b>52,416</b>

## Participación

Empresa	2012	2013
Financieras	56.5%	61.3%
Bancos	36.3%	30.1%
Autofinanciamientos	7.2%	8.6%
<b>Total</b>	<b>100.0%</b>	<b>100.0%</b>

Fuente: AMDA con información de JATO Dynamic.

*\*Nota: Incluye información de la mayoría de las instituciones crediticias, por lo tanto es un indicador de tendencia.*



# Top Ten del financiamiento automotriz

- ✓ A enero de 2014, las 10 instituciones financieras con mayor participación en el crédito automotriz representaron el 84.4% del total. En 2013 el indicador fue de 90 por ciento.
- ✓ En el grupo de las 10 instituciones líderes se mantiene la estructura conformada por tres bancos, cinco financieras y dos empresas de autofinanciamiento.

Empresa	2013		2014		Variación 2013/2012	
	Unidades	% del Total	Unidades	% del Total	Absoluta	Relativa
NR Finance Mexico	10,721	21.3%	11,241	21.4%	520	4.9%
BBVA Bancomer	9,817	19.5%	6,897	13.2%	-2,920	-29.7%
Ally	6,020	12.0%	6,525	12.4%	505	8.4%
Volkswagen Financial Services	4,232	8.4%	4,332	8.3%	100	2.4%
Scotiabank Inverlat	4,316	8.6%	4,746	9.1%	430	10.0%
Banorte	3,475	6.9%	3,356	6.4%	-119	-3.4%
Credit Chrysler (Inbursa)	2,982	5.9%	2,112	4.0%	-870	-29.2%
Toyota Financial Services	1,744	3.5%	2,153	4.1%	409	23.5%
Autofinanciamiento Sicrea *	856	1.7%	1,658	3.2%	802	93.7%
Autofinanciamiento Autofin *	1,060	2.1%	1,238	2.4%	178	16.8%
Otros	5,023	10.0%	8,158	15.6%	3,135	62.4%
<b>Total</b>	<b>50,246</b>	<b>100.0%</b>	<b>52,416</b>	<b>100.0%</b>	<b>2,170</b>	<b>4.3%</b>

Cifras enero de cada año. \*Se refiere a adjudicaciones

Fuente: AMDA con información de JATO Dynamic.

**\*Nota: Incluye información de la mayoría de las instituciones crediticias, por lo tanto es un indicador de tendencia.**



# Tendencia de los plazos

- ✓ En el enero 2014 los plazos de 36, 48 y 60 meses en el financiamiento automotriz representaron el 67.9% del total. En 2013 fue de 68.4 por ciento.

Plazos	2013*		2014*		Variación 2013-2012	
	Unidades	% del Total	Unidades	% del Total	Absoluta	Relativa
3	233	0.5%	205	0.4%	-28	-12.0%
6	89	0.2%	79	0.2%	-10	-11.2%
12	1,507	3.0%	1,772	3.4%	265	17.6%
18	908	1.8%	1,116	2.1%	208	22.9%
24	5,802	11.5%	5,614	10.7%	-188	-3.2%
30	349	0.7%	1,044	2.0%	695	199.1%
36	9,337	18.6%	9,569	18.3%	232	2.5%
38	0	0.0%		0.0%	-	-
42	595	1.2%	42	0.1%	-553	-92.9%
43	0	0.0%	1	0.0%		
48	13,323	26.5%	13,837	26.4%	514	0.0%
50	3,502	7.0%	0	0.0%	-3,502	-100.0%
54	44	0.1%	38	0.1%	-6	-13.6%
60	11,732	23.3%	12,197	23.3%	465	4.0%
Otros	2,825	5.6%	6,902	13.2%	4,077	144.3%
<b>Total</b>	<b>50,246</b>	<b>100.0%</b>	<b>52,416</b>	<b>100.0%</b>	<b>2,170</b>	<b>4.3%</b>

Fuente: Elaborado por AMDA con información de Jato. \*Cifras enero.





# Colocación de créditos por tipo de institución

## Financieras de marca

Empresa	Enero		Variación		Participación en	
	2013	2014	Absoluta	Relativa	2013	2014
NR Finance México	10,721	11,241	520	4.9%	37.8%	35.0%
Ally	6,020	6,525	505	8.4%	21.2%	20.3%
VW Credit	4,232	4,332	100	2.4%	14.9%	13.5%
Chrysler Services/Chrysler	2,982	2,112	-870	-29.2%	10.5%	6.6%
Toyota Financial Services	1,744	2,153	409	23.5%	6.1%	6.7%
Seat Financial Services	1,057	796	-261	-24.7%	3.7%	2.5%
BNP Paribas	360	965	605	168.1%	1.3%	3.0%
BMW Financial Services México	245	256	11	4.5%	0.9%	0.8%
Mitsubishi	293	308	15	5.1%	1.0%	1.0%
Audi Financial Services	254	211	-43	-16.9%	0.9%	0.7%
UNIFIN	53	53	0	0.0%	0.2%	0.2%
Mini Financial Services Mexico	163	249	86	-	0.6%	0.8%
Peugeot Finance	0	0	0	-	0.0%	0.0%
Ford Credit	0	2,636	2,636	-	0.0%	8.2%
IN Credit	242	275	33	-	0.9%	0.9%
<b>Total</b>	<b>28,366</b>	<b>32,112</b>	<b>3,746</b>	<b>13.2%</b>	<b>100.0%</b>	<b>100.0%</b>

Fuente: Elaborado por Amda con información de Jato. Cifras enero.

NR Finance México, Ally, VW Credit, Chrysler Services/Chrysler y Toyota Financial Services financiaron el 82.1% del total de unidades en 2014, mientras que en 2013 fue de 90.6 por ciento.



## Bancos

Empresa	Enero		Variación		Participación en	
	2013	2014	Absoluta	Relativa	2013	2014
BBVA Bancomer	9,817	6,897	-2,920	-29.7%	53.8%	43.7%
Scotiabank Inverlat	4,316	4,746	430	10.0%	23.7%	30.1%
Banorte	3,475	3,356	-119	-3.4%	19.1%	21.3%
Banregio	300	434	134	44.7%	1.6%	2.7%
Finanmadrid	147	0	-147	-100.0%	0.8%	0.0%
Fiat Inbursa	186	354	168	-	1.0%	2.2%
<b>Total</b>	<b>18,241</b>	<b>15,787</b>	<b>-2,454</b>	<b>-13.5%</b>	<b>100.0%</b>	<b>100.0%</b>

Fuente: Elaborado por Amda con información de Jato. Cifras enero.

Bancomer, Scotiabank y Banorte concentran el 95% de la colocación bancaria acumulada en 2014, mientras que en 2013 fue de 96.5 por ciento.

## Empresas de autofinanciamiento

Empresa	Enero		Variación		Participación en	
	2013	2014	Absoluta	Relativa	2013	2014
Autofin	1,060	1,238	178	16.8%	29.1%	27.4%
Sicrea - Nissan	856	1,658	802	93.7%	23.5%	36.7%
Afasa - VW	815	638	-177	-21.7%	22.4%	14.1%
Suauto - GM	589	624	35	5.9%	16.2%	13.8%
BAM (Mi Banco Autofin)	137	201	64	46.7%	3.8%	4.4%
Conauto - Ford	111	103	-8	-7.2%	3.1%	2.3%
Alfinauto - Honda	71	55	-16	-22.5%	2.0%	1.2%
Planfia - Chrysler	0	0	0	-	0.0%	0.0%
<b>Total</b>	<b>3,639</b>	<b>4,517</b>	<b>878</b>	<b>24.1%</b>	<b>100.0%</b>	<b>100.0%</b>

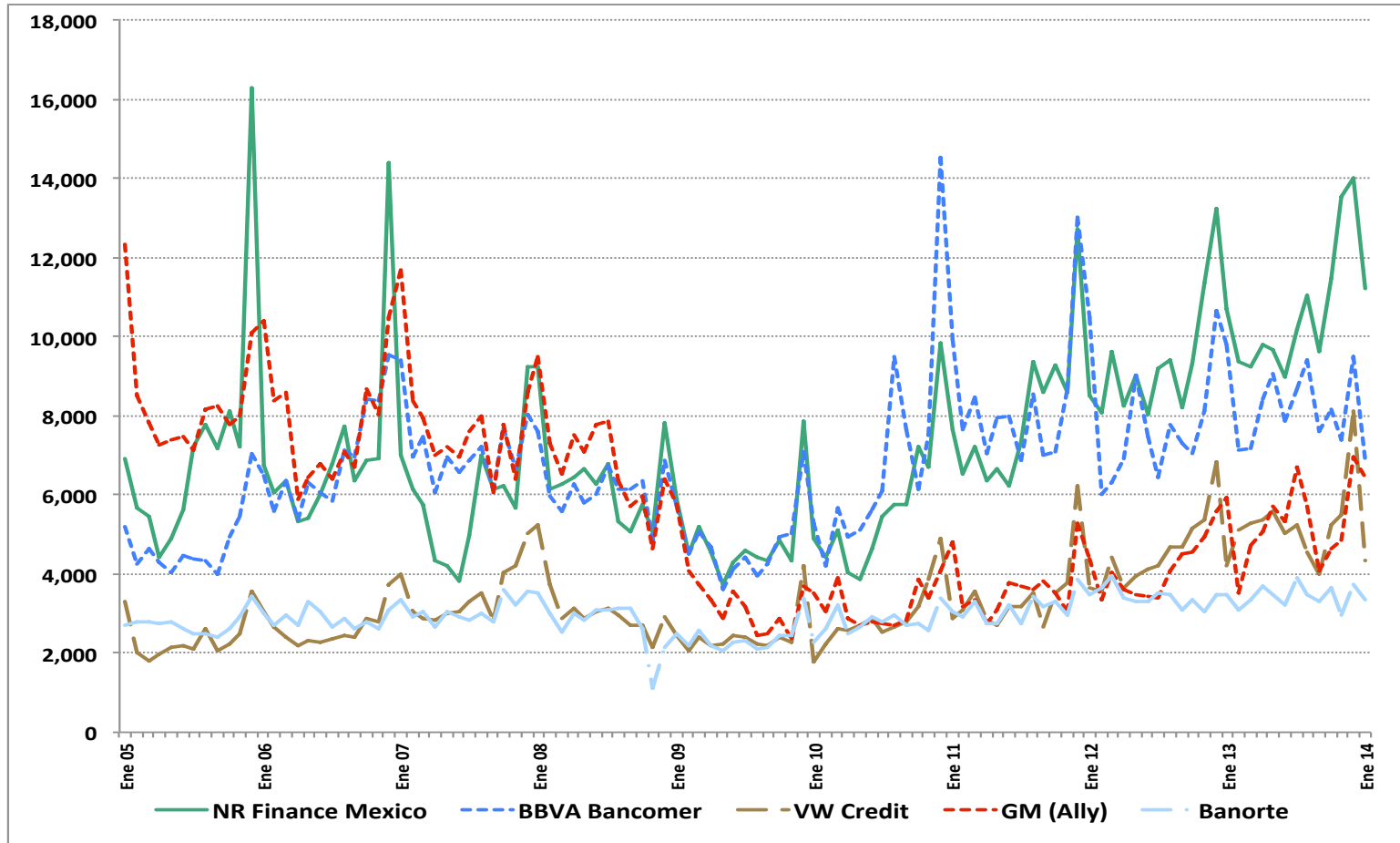
Fuente: Elaborado por Amda con información de Jato. Cifras enero.

Autofin, Sicrea de Nissan, Afasa de VW, Suauto de GM, y BAM de Autofin colocaron el 96.5% de los créditos de las empresas de autofinanciamiento en 2014. En 2013 fue de 95 por ciento.



# Financiamiento mensual de vehículos 2008 a 2013

Unidades



Fuente: Elaborado por Amda con información de Jato. Cifras enero.

Estas cinco empresas dominan el mercado con el 61.6% del total de financiamientos colocados durante el periodo de enero de 2014.