



Asociación Mexicana de
Distribuidores de Automotores

Evolución Nacional de la Comercialización de Camiones Pesados

Noviembre 2013



Comercialización



Ventas al menudeo

Venta menudeo por segmento de enero a noviembre 2012 y 2013

Segmento	Unidades				Variación	
	2012	Estructura %	2013	Estructura %	Absoluta	Relativa
CARGA	15,410	45.3%	14,391	42.8%	-1,019	-6.61%
TRACTOCAMIONES	13,457	39.5%	13,741	40.8%	284	2.1%
PASAJE	5,173	15.2%	5,520	16.4%	347	6.7%
TOTAL	34,040	100.0%	33,652	100.0%	-388	-1.1%

Fuente: Elaborado por AMDA con información de ANPACT. No incluye autobuses integrales.

Incluye Clase 4, 5 de Ford (F450 y F550).

Venta menudeo por segmento en noviembre de 2012 y 2013

Segmento	Unidades				Variación	
	2012	Estructura %	2013	Estructura %	Absoluta	Relativa
CARGA	1,341	37.6%	1,326	44.4%	-15	-1.1%
TRACTOCAMIONES	1,549	43.4%	1,064	35.7%	-485	-31.3%
PASAJE	678	19.0%	594	19.9%	-84	-12.4%
TOTAL	3,568	100.0%	2,984	100.0%	-584	-16.4%

Fuente: Elaborado por AMDA con información de ANPACT. No incluye autobuses integrales.

Incluye Clase 4, 5 de Ford (F450 y F550).



Ventas al menudeo

Comercialización al público de enero a noviembre de 2003 a 2013

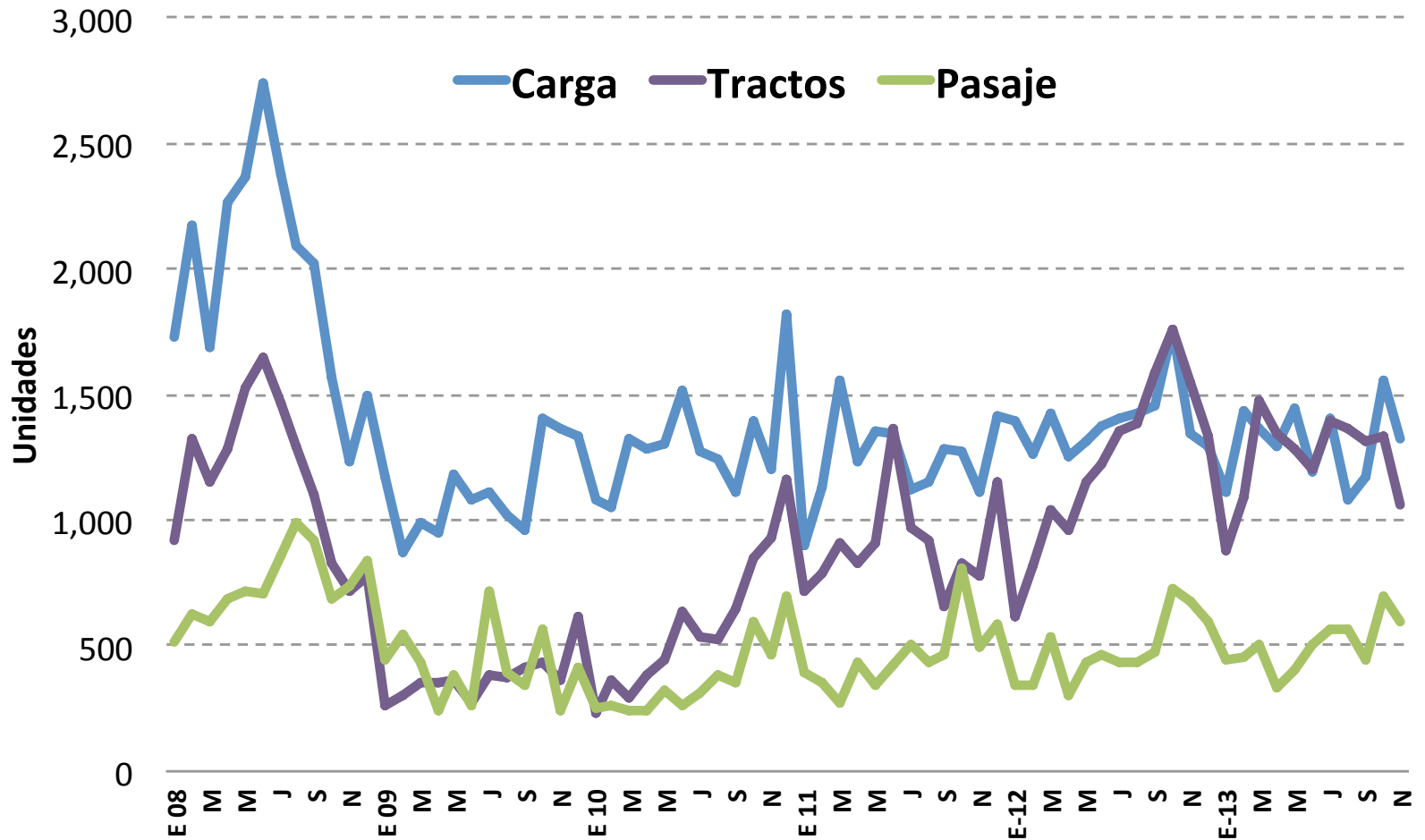
Unidades

Segmento	Unidades											Tasa media de	
	2003	2004	2005	2006	2007	2008	2009	2010	2011	2012	2013	03-13	07-13
CARGA	9,416	9,601	10,696	21,397	22,898	22,274	12,103	13,796	13,412	15,410	14,391	4.3%	-7.4%
TRACTOCAMIONES	5,728	6,736	10,062	12,449	15,694	13,251	3,869	5,817	9,673	13,457	13,741	9.1%	-2.2%
PASAJE	6,567	7,033	7,968	8,279	8,058	8,043	4,562	3,687	4,970	5,173	5,520	-1.7%	-6.1%
TOTAL	21,711	23,370	28,726	42,125	46,650	43,568	20,534	23,300	28,055	34,040	33,652	4.5%	-5.3%

- **DISMINUCIÓN DE -1.1% RESPECTO A SIMILAR PERÍODO DE 2012.**
- **CRECIMIENTO DE 20.0% RESPECTO A MISMO PERÍODO DE 2011.**
- **CRECIMIENTO DE 44.4% RESPECTO A MISMO PERÍODO DE 2010.**
- **CRECIMIENTO DE 63.9% RESPECTO A SIMILAR PERÍODO DE 2009.**
- **POR DEBAJO DE MISMO LAPSO DE 2008: -22.8%**
- **POR DEBAJO DE MISMOS MESES DE 2007: -27.9%**



Tendencia de las ventas al menudeo por segmentos A noviembre de 2013



Elaborado por AMDA con información de ANPACT



Ventas al menudeo

Venta Menudeo por marca de enero a noviembre de 2012 y 2013

MARCA	Unidades				Variación	
	2012	Estructura %	2013	Estructura %	Absoluta	Relativa
CHRYSLER	392	1.2%	189	0.6%	-203	-51.8%
DAIMLER VEHÍCULOS COMERCIALES	9,395	27.6%	9,256	27.5%	-139	-1.5%
INTERNATIONAL	7,550	22.2%	7,185	21.4%	-365	-4.8%
KENWORTH	10,324	30.3%	10,128	30.1%	-196	-1.9%
ISUZU	1,553	4.6%	1,402	4.2%	-151	-9.7%
FORD	1,716	5.0%	1,430	4.5%	-286	-16.7%
VOLKSWAGEN	634	1.9%	667	2.0%	33	5.2%
HINO	948	2.8%	1,063	3.2%	115	12.1%
VOLVO TRUCKS	1,158	3.4%	1,395	4.1%	237	20.5%
VOLVO BUSES	107	0.3%	52	0.2%	-55	-51.4%
MACK	24	0.1%	210	0.6%	186	775.0%
DINA	204	0.6%	581	1.7%	377	184.8%
MAN	35	0.1%	62	0.2%	27	77.1%
GENERAL MOTORS	0	0.0%	23	0.1%	23	-
SCANIA	0	0.0%	9	0.0%	9	-
TOTAL	34,040	100.0%	33,652	100.0%	-388	-1.1%

Fuente: Elaborado por AMDA con información de ANPACT. No incluye autobuses integrales.

Incluye Clase 4, 5 de Ford (F450 y F550).

En el mes de referencia, Kenworth, International y Daimler participan con el 79.0% del mercado nacional.



Ventas al menudeo

Venta menudeo por marca en noviembre de 2012 y 2013

Marca	Unidades				Variación	
	2012	Estructura %	2013	Estructura %	Absoluta	Relativa
CHRYSLER	24	0.7%	2	0.1%	-22	-91.7%
DAIMLER VEHÍCULOS COMERCIALES	1,192	33.4%	741	24.8%	-451	-37.8%
INTERNATIONAL	566	15.9%	592	19.8%	26	4.6%
KENWORTH	1,179	33.0%	914	30.6%	-265	-22.5%
ISUZU	154	4.3%	257	8.6%	103	66.9%
FORD	109	3.1%	68	2.3%	-41	-37.6%
HINO	82	2.3%	133	4.5%	51	62.2%
VOLKSWAGEN	67	1.9%	75	2.5%	8	11.9%
VOLVO TRUCKS	137	3.8%	101	3.4%	-36	-26.3%
VOLVO BUSES	24	0.7%	11	0.4%	-13	-54.2%
MACK	24	0.7%	47	1.6%	23	95.8%
DINA	6	0.2%	32	1.1%	26	433.3%
MAN	4	0.1%	10	0.3%	6	150.0%
GENERAL MOTORS	0	0.0%	1	0.0%	1	-
SCANIA	0	0.0%	0	0.0%	0	-
TOTAL	3,568	100.0%	2,984	100.0%	-584	-16.4%

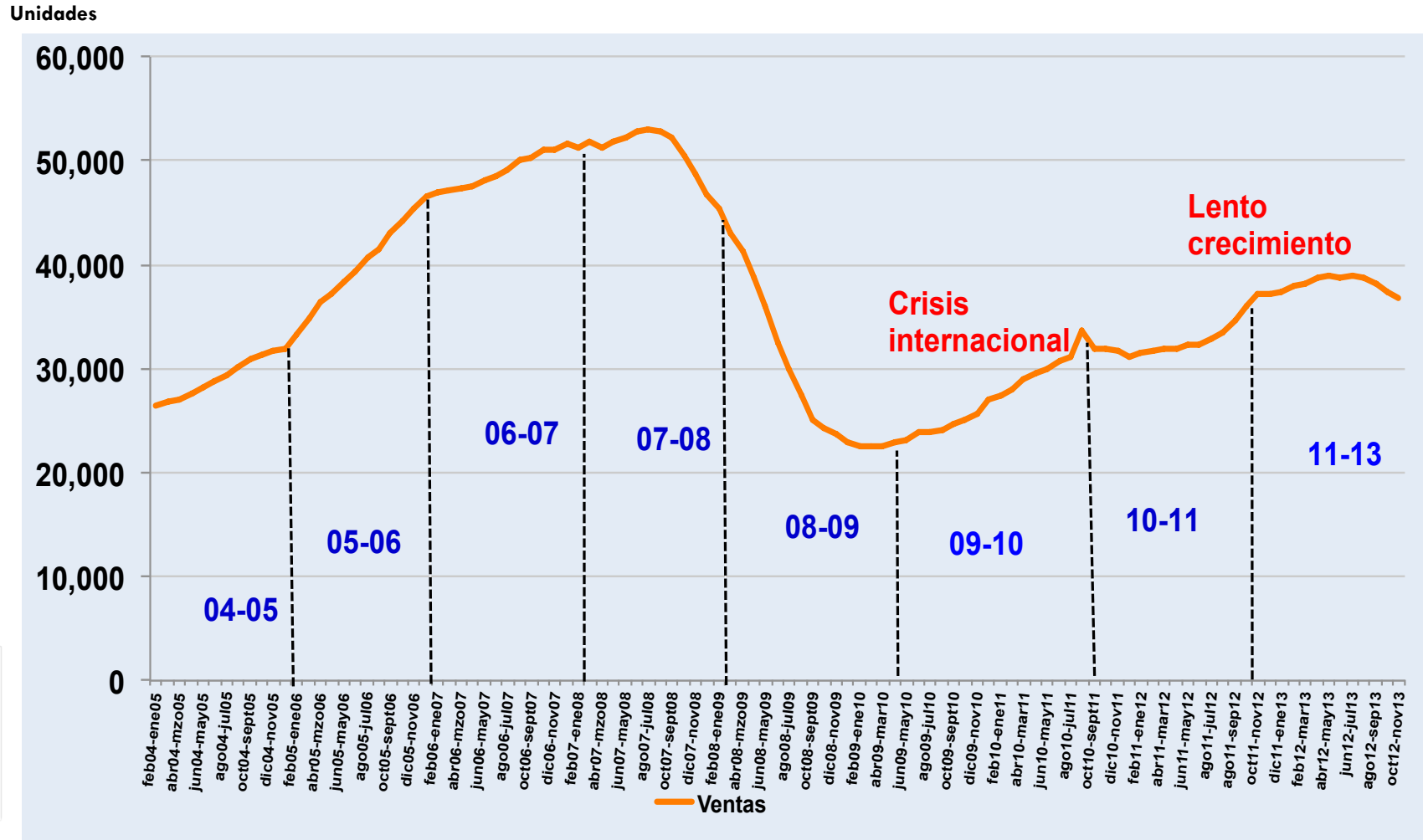
Fuente: Elaborado por AMDA con información de ANPACT. No incluye autobuses integrales.

Incluye Clase 4, 5 de Ford (F450 y F550).



Evolución del mercado mexicano

Serie anualizada de 2004 a 2013



Fuente: Elaborado por Amda con información de Anpact.



Evolución del mercado mexicano

Serie mensual de 2005 a 2013

Comercialización de camiones pesados Unidades

Año/mes	Ene	Feb	Mar	Abr	May	Jun	Jul	Ago	Sep	Oct	Nov	Dic	Total
2005	1,894	1,956	2,309	2,316	2,856	2,840	2,603	2,925	2,827	3,015	3,185	3,212	31,938
2006	3,221	3,511	3,815	3,267	3,861	3,991	3,816	3,793	4,325	4,201	4,324	4,472	46,597
2007	3,626	3,602	3,995	3,573	4,347	4,457	4,431	4,664	4,505	5,031	4,419	5,092	51,742
2008	3,153	4,114	3,438	4,241	4,613	5,096	4,699	4,382	4,048	3,090	2,694	3,121	46,689
2009	1,880	1,721	1,770	1,545	1,928	1,621	2,205	1,783	1,710	2,400	1,971	2,358	22,892
2010	1,561	1,676	1,859	1,912	2,067	2,424	2,114	2,148	2,108	2,835	2,596	3,681	26,981
2011	2,010	2,273	2,737	2,493	2,603	3,137	2,595	2,499	2,407	2,916	2,385	3,152	31,207
2012	2,361	2,430	3,003	2,519	2,897	3,062	3,194	3,251	3,515	4,240	3,568	3,219	37,259
2013	2,434	2,977	3,354	2,966	3,138	2,902	3,361	3,014	2,937	3,585	2,984		33,652

Tasas de crecimiento

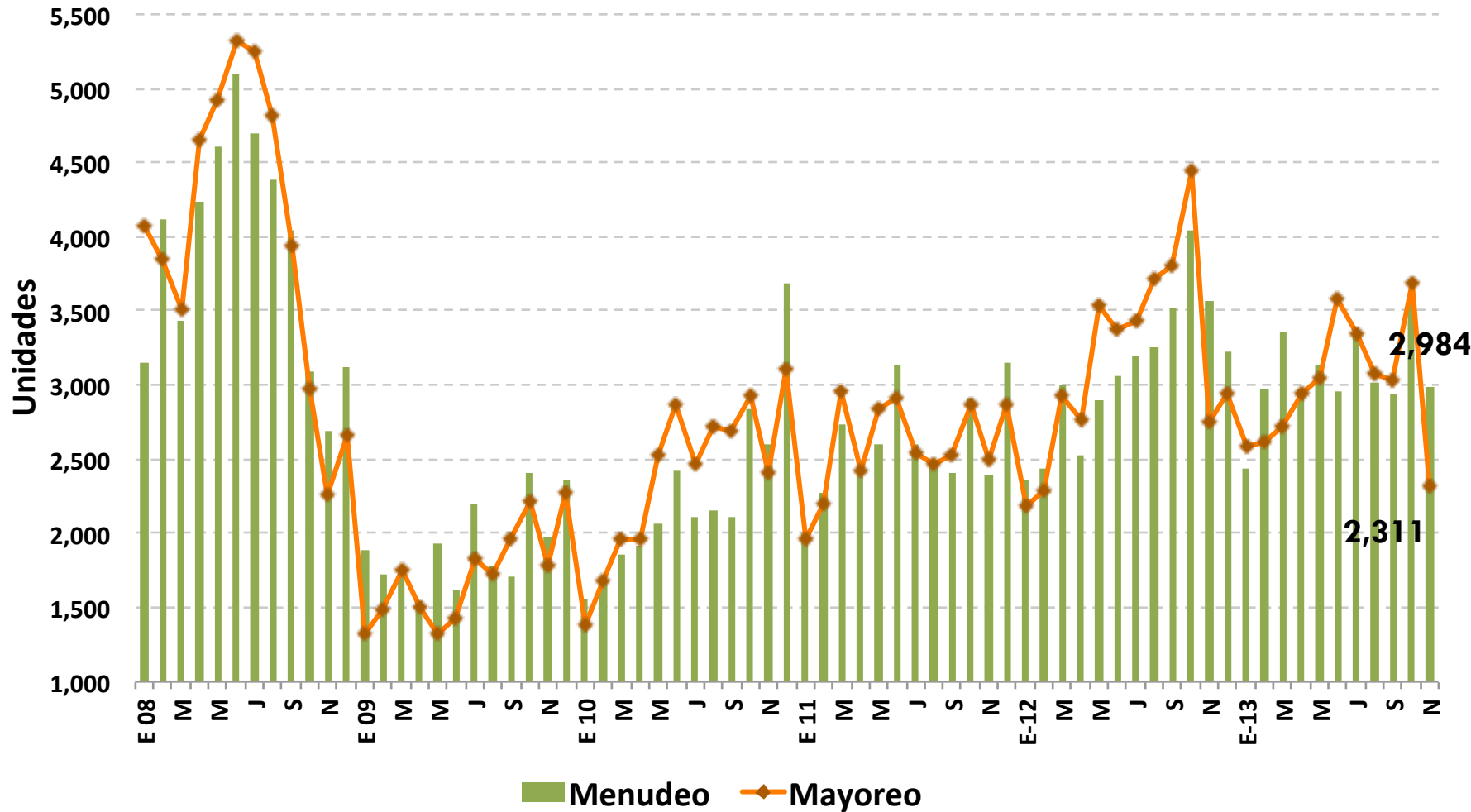
Año/mes	Ene	Feb	Mar	Abr	May	Jun	Jul	Ago	Sep	Oct	Nov	Dic	Total
2005	6.9%	16.6%	11.6%	31.1%	30.4%	29.3%	27.7%	32.2%	34.4%	17.8%	14.4%	7.9%	21.2%
2006	70.1%	79.5%	65.2%	41.1%	35.2%	40.5%	46.6%	29.7%	53.0%	39.3%	35.8%	39.2%	45.9%
2007	12.6%	2.6%	4.7%	9.4%	12.6%	11.7%	16.1%	23.0%	4.2%	19.8%	2.2%	13.9%	11.0%
2008	-13.0%	14.2%	-13.9%	18.7%	6.1%	14.3%	6.0%	-6.0%	-10.1%	-38.6%	-39.0%	-38.7%	-9.8%
2009	-40.4%	-58.2%	-48.5%	-63.6%	-58.2%	-68.2%	-53.1%	-59.3%	-57.8%	-22.3%	-26.8%	-24.4%	-51.0%
2010	-17.0%	-2.6%	5.0%	23.8%	7.2%	49.5%	-4.1%	20.5%	23.3%	18.1%	31.7%	56.1%	17.9%
2011	28.8%	35.6%	47.2%	30.4%	25.9%	29.4%	22.8%	16.3%	14.2%	2.9%	-8.1%	-14.4%	15.7%
2012	17.5%	6.9%	9.7%	1.0%	11.3%	-2.4%	23.1%	30.1%	46.0%	45.4%	49.6%	2.1%	19.4%
2013	3.1%	22.5%	11.7%	17.7%	8.3%	-5.2%	5.2%	-7.3%	-16.4%	-15.4%	-16.4%		

Fuente: elaborado por Amda con información de Anpact.

En noviembre se registró la quinta tasa mensual negativa de 2013 y la cuarta consecutiva desde agosto.



Ventas totales: menudeo y mayoreo a noviembre 2013



Elaborado por AMDA con información de ANPACT



Ventas al mayoreo

Venta mayoreo por segmento enero a noviembre de 2012 y 2013

Segmento	Unidades				Variación	
	2012	Estructura %	2013	Estructura %	Absoluta	Relativa
CARGA	15,860	45.0%	13,584	41.2%	-2,276	-14.4%
TRACTOCAMIONES	14,079	40.0%	14,112	42.8%	33	0.2%
PASAJE	5,287	15.0%	5,262	16.0%	-25	-0.5%
TOTAL	35,226	100.0%	32,958	100.0%	-2,268	-6.4%

Fuente: Elaborado por AMDA con información de ANPACT. No incluye autobuses integrales.

Incluye Clase 4, 5 de Ford (F450 y F550) y Clase 4, 6, 7 y 8 de GM (Kodiak).

Venta mayoreo por segmento en noviembre de 2012 y 2013

Segmento	Unidades				Variación	
	2012	Estructura %	2013	Estructura %	Absoluta	Relativa
CARGA	1,266	46.0%	982	42.5%	-284	-22.4%
TRACTOCAMIONES	1,000	36.3%	841	36.4%	-159	-15.9%
PASAJE	489	17.7%	488	21.1%	-1	-0.2%
TOTAL	2,755	100.0%	2,311	100.0%	-444	-16.1%

Fuente: Elaborado por AMDA con información de ANPACT. No incluye autobuses integrales.

Incluye Clase 4, 5 de Ford (F450 y F550) y Clase 4, 6, 7 y 8 de GM (Kodiak).



Ventas al mayoreo

Ventas mayoreo de enero a noviembre 2004 a 2013

Unidades

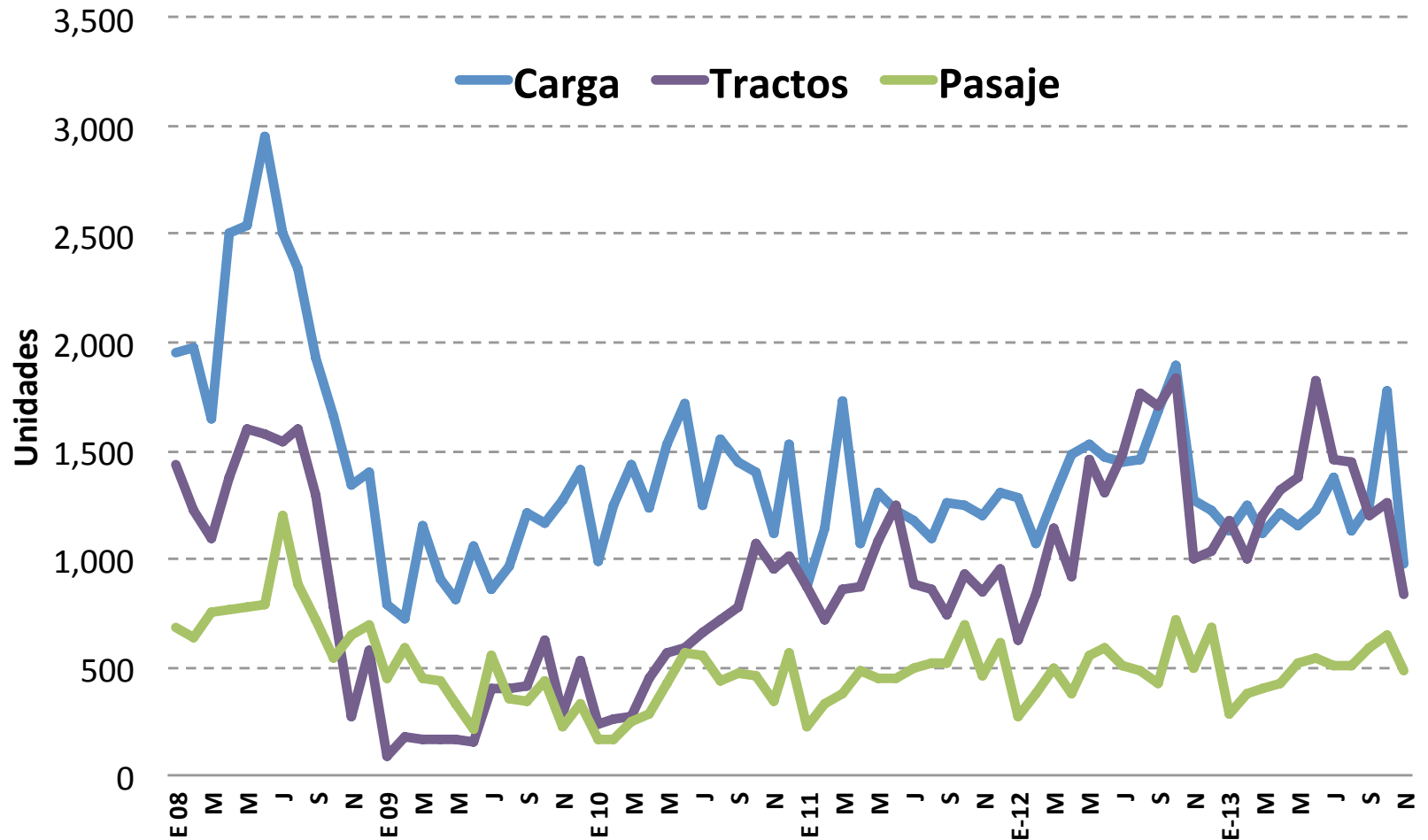
Segmento	2004	2005	2006	2007	2008	2009	2010	2011	2012	2013	TMC 04-13	TMC 07-13
CARGA	9,909	11,299	21,799	22,506	23,348	10,929	14,914	13,306	15,860	13,584	3.6%	-8.1%
TRACTOCAMIONES	6,945	9,926	12,716	16,990	13,828	3,033	6,551	9,901	14,079	14,112	8.2%	-3.0%
PASAJE	6,923	8,515	8,137	7,468	8,391	4,368	4,116	4,999	5,287	5,262	-3.0%	-5.7%
TOTAL	23,777	29,740	42,652	46,964	45,567	18,330	25,581	28,206	35,226	32,958	3.7%	-5.7%

TMC: Tasa media de crecimiento del período.

- **DESCENSO DE -6.44% RESPECTO A SIMILAR PERÍODO DE 2012.**
- **CRECIMIENTO DE 16.8% RESPECTO A MISMO PERÍODO DE 2011.**
- **CRECIMIENTO DE 28.8% RESPECTO A MISMO PERÍODO DE 2010.**
- **CRECIMIENTO DE 79.8% RESPECTO A SIMILAR PERÍODO DE 2009.**
- **POR DEBAJO DEL MISMO LAPSO DE 2008: -27.7%**
- **POR DEBAJO DE LOS RESULTADOS DE ENERO A MARZO DE 2007: -29.8%**



Tendencia de las ventas al mayoreo en los segmentos A noviembre de 2013



Elaborado por AMDA con base en ANPACT



Ventas al mayoreo

Venta mayoreo por marca de enero a noviembre de 2012 y 2013

MARCA	Unidades				Variación	
	2012	Estructura %	2013	Estructura %	Absoluta	Relativa
CHRYSLER	431	1.2%	58	0.2%	-373	-86.5%
INTERNATIONAL	7,914	22.5%	7,610	23.1%	-304	-3.8%
KENWORTH	10,722	30.4%	10,299	31.2%	-423	-3.9%
DAIMLER VEHICULOS COMERCIALES	9,626	27.3%	8,385	25.4%	-1241	-12.9%
FORD	1,927	5.5%	1,220	3.7%	-707	-36.7%
ISUZU	1,463	4.2%	1,395	4.2%	-68	-4.6%
VOLKSWAGEN	675	1.9%	579	1.8%	-96	-14.2%
HINO	940	2.7%	1,091	3.3%	151	16.1%
VOLVO TRUCKS	1,158	3.2%	1,395	4.2%	237	20.5%
VOLVO BUSES	107	0.3%	52	0.2%	-55	-51.4%
DINA	204	0.6%	581	1.8%	377	184.8%
MAN	35	0.1%	59	0.2%	24	68.6%
MACK	24	0.1%	210	0.6%	186	775.0%
SCANIA	0	0.0%	9	0.0%	9	-
GENERAL MOTORS	0	0.0%	15	0.0%	15	-
TOTAL	35,226	100.0%	32,958	100.0%	-2268	-6.4%

Fuente: Elaborado por AMDA con información de ANPACT. No incluye autobuses integrales.
Incluye Clase 4, 5 de Ford (F450 y F550).

Venta mayoreo por marca en noviembre de 2012 y 2013

Marca	Unidades				Variación	
	2012	Estructura %	2013	Estructura %	Absoluta	Relativa
CHRYSLER	85	3.1%	0	0.0%	-85	-100.0%
INTERNATIONAL	452	16.4%	263	11.4%	-189	-41.8%
KENWORTH	642	23.3%	670	29.0%	28	4.4%
DAIMLER VEHÍCULOS COMERCIALES	913	33.1%	713	30.9%	-200	-21.9%
FORD	161	5.8%	94	4.1%	-67	-41.6%
ISUZU	156	5.7%	240	10.4%	84	53.8%
VOLKSWAGEN	81	2.9%	30	1.3%	-51	-63.0%
HINO	72	2.6%	98	4.2%	26	36.1%
VOLVO TRUCKS	137	5.0%	101	4.4%	-36	-26.3%
VOLVO BUSES	24	0.9%	11	0.5%	-13	-54.2%
MACK	24	0.9%	47	2.0%	23	95.8%
DINA	6	0.2%	32	1.4%	26	433.3%
MAN	2	0.1%	10	0.4%	8	400.0%
SCANIA	0	0.0%	0	0.0%	0	-
GENERAL MOTORS	0	0.0%	2	0.1%	2	-
TOTAL	2,755	100.0%	2,311	100.0%	-444	-16.1%

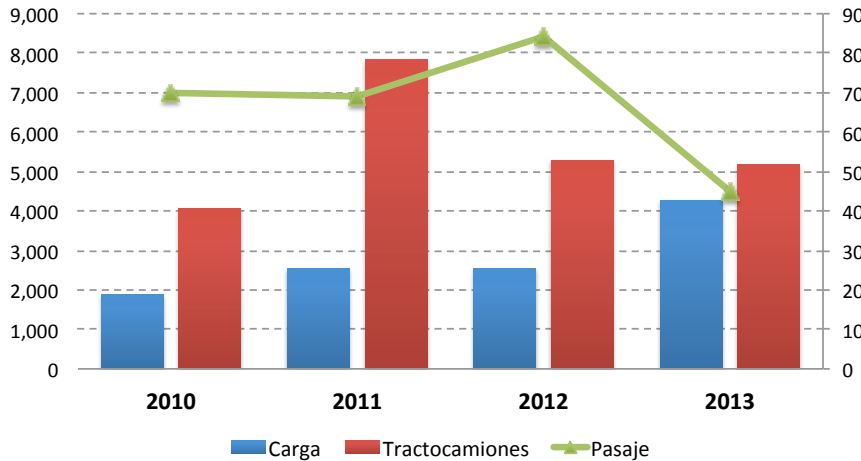
Fuente: Elaborado por AMDA con información de ANPACT. No incluye autobuses integrales.
Incluye Clase 4, 5 de Ford (F450 y F550).



Producción y Exportación



Exportación camiones pesados en octubre de cada año



Variación % oct13 vs. oct12:

Carga → 68.0%

Tractos → -1.9

Pasaje → -46.4

Fuente: Elaboración de AMDA con información de ANPACT

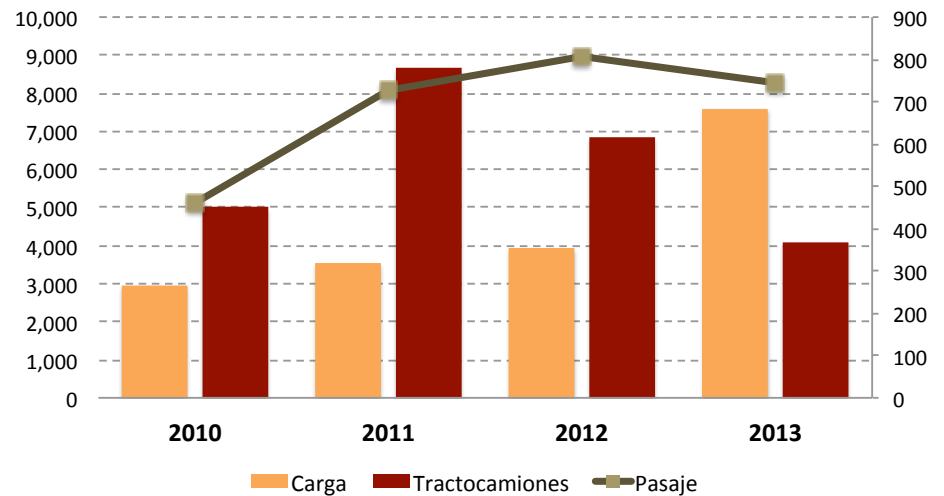
Variación % oct13 vs. oct12:

Carga → 93.1

Tractos → -40.1

Pasaje → -7.7

Producción de camiones pesados en octubre de cada año



Fuente: Elaboración de AMDA con información de ANPACT

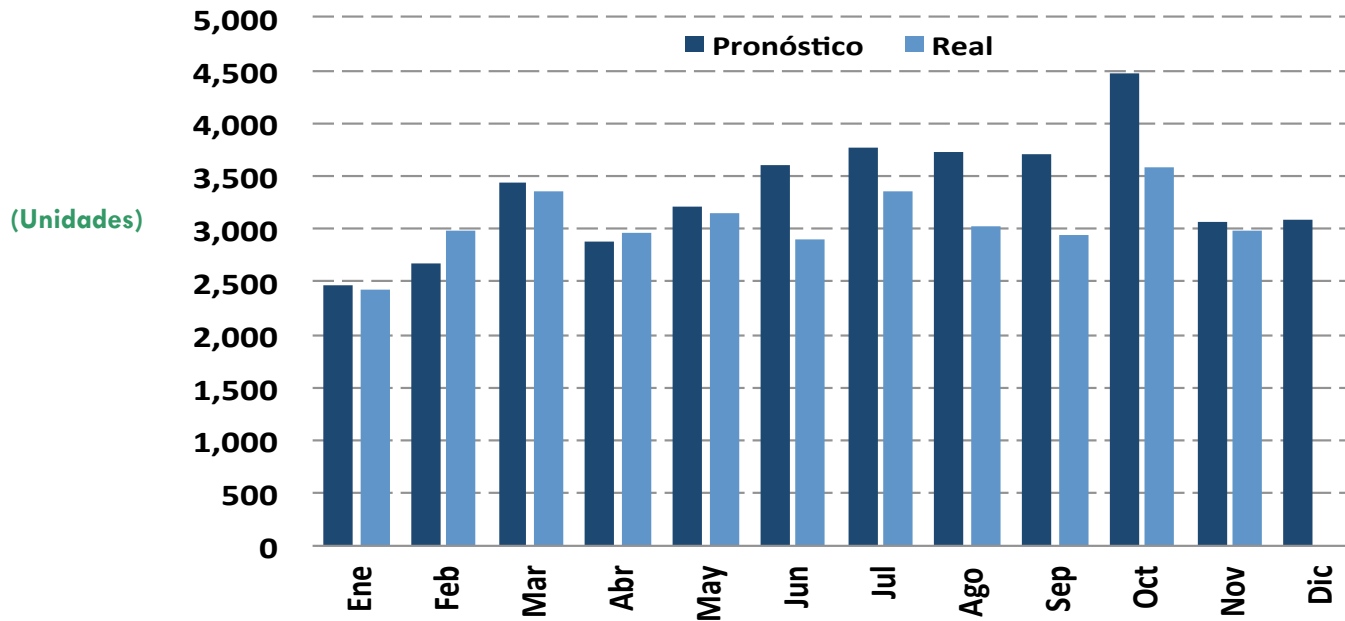


Pronóstico de Ventas



Pronóstico mensual de camiones pesados

El pronóstico acumulado a noviembre tuvo una diferencia de 10% con respecto a la cifra real



	Ene	Feb	Mar	Abr	May	Jun	Jul	Ago	Sep	Oct	Nov	Dic	Total
Pronóstico	2,473	2,665	3,440	2,870	3,215	3,610	3,765	3,733	3,713	4,467	3,070	3,081	40,101
Real	2,434	2,977	3,354	2,966	3,138	2,902	3,361	3,014	2,937	3,585	2,984	-	33,652

*Pronóstico noviembre y diciembre ajustados con datos a octubre 2013

	ene-nov 2013	Var. %		Noviembre	Var. %
Pronóstico	37,020	10.0	Pronóstico	3,070	2.9
Real	33,652		Real	2,984	






Mercados Internacionales



Ventas en algunos mercados mundiales

Camiones pesados comercializados en Noviembre

País	Noviembre			Acumulado		
	2013	2012	Variación %	2013	2012	Variación %
Brasil 	11,707	12,566	-6.8	141,184	125,224	12.7
México 	2,984	3,568	-16.4	33,652	34,040	-1.1
Argentina 	1,935	2,042	-5.2	24,848	21,180	17.3

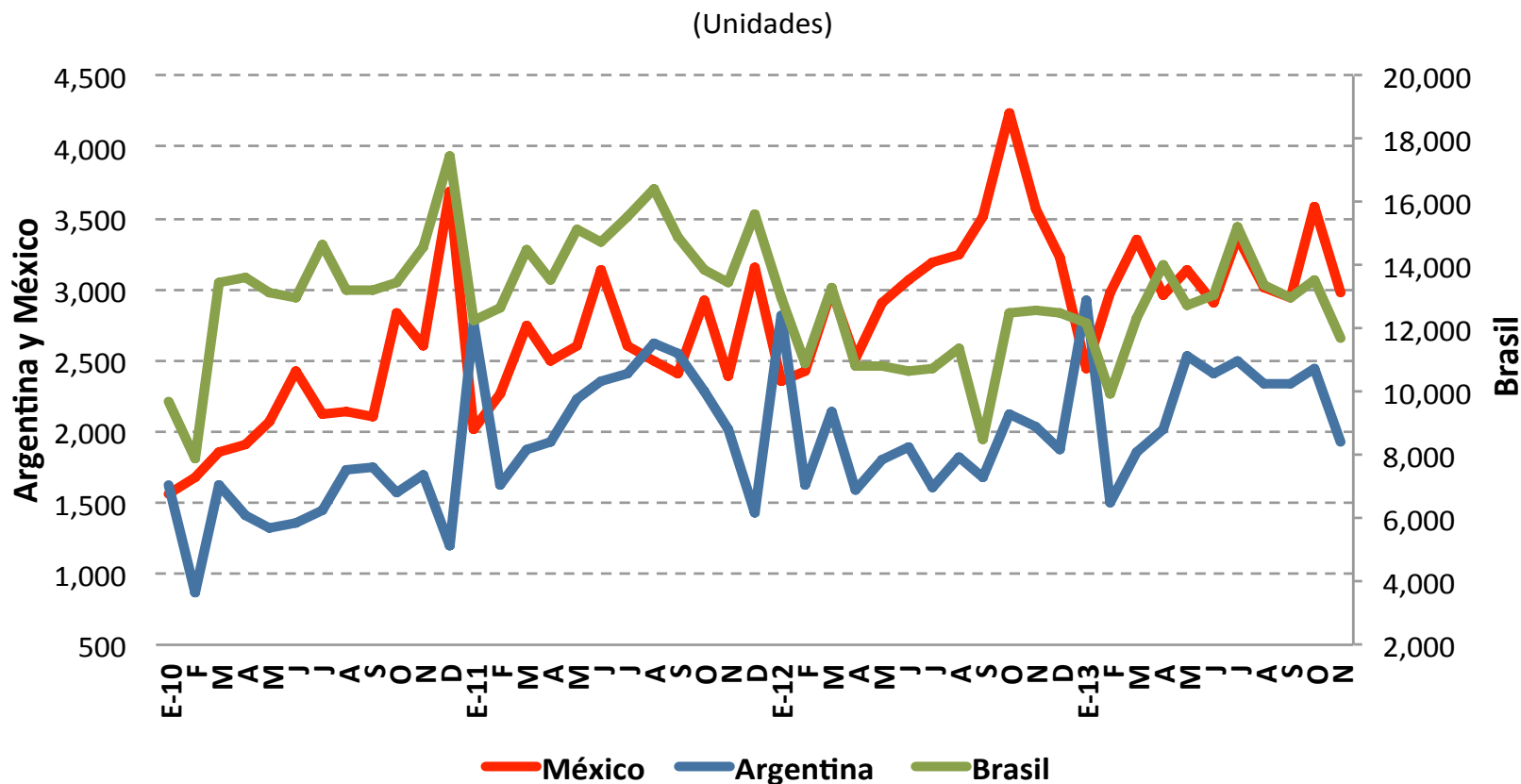
Fuente: FENABRAVE, ANPACT, ACARA.

De los mercados latinoamericanos presentados, destaca el caso de México con el menor desempeño en noviembre de 2013 con respecto al mismo mes del año anterior.

En términos acumulados enero-noviembre 2013, el mayor avance lo presentó Argentina.



Ventas mensuales de camiones pesados en diversos países



Fuente: FENABRAVE, ANPACT, ACARA.

Desempeño mensual (nov-oct 2013):

México → **-16.8%**

Brasil → **-13.5**

Argentina → **-20.5%**

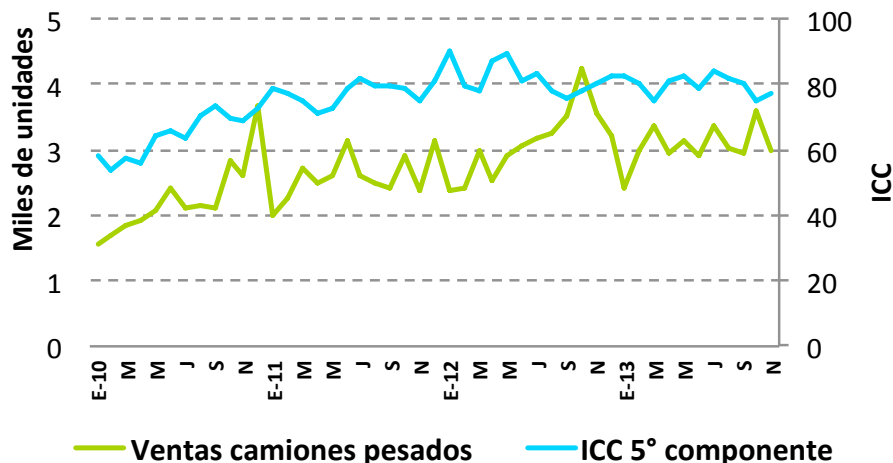


Coyuntura Macroeconómica



Indicadores de coyuntura y ventas

Ventas y confianza del consumidor

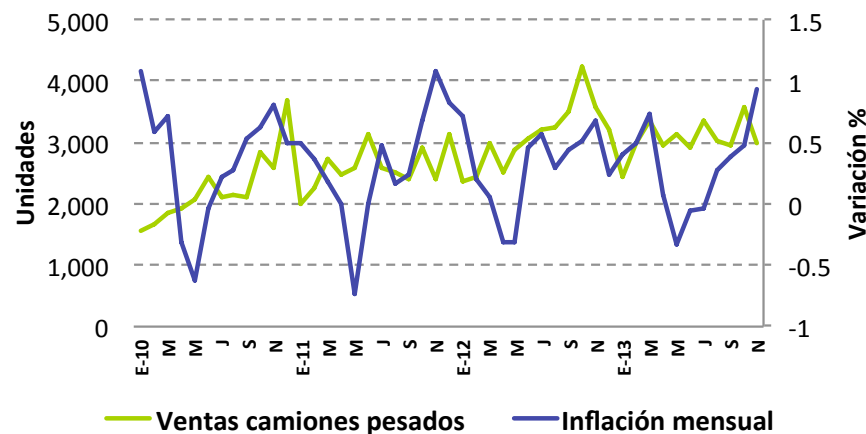


Caída de ventas de 16.4% para el periodo de noviembre 2012 a noviembre 2013, a lo cual corresponde un ICC 5° componente con un disminución de -4.5% para similar periodo.

Fuente: INEGI y ANPACT.

La disminución mensual de las ventas de camiones pesados, coincide con un panorama en que la variación de la inflación mensual a noviembre fue de 0.93%, resultando una tasa anual de 3.62 por ciento.

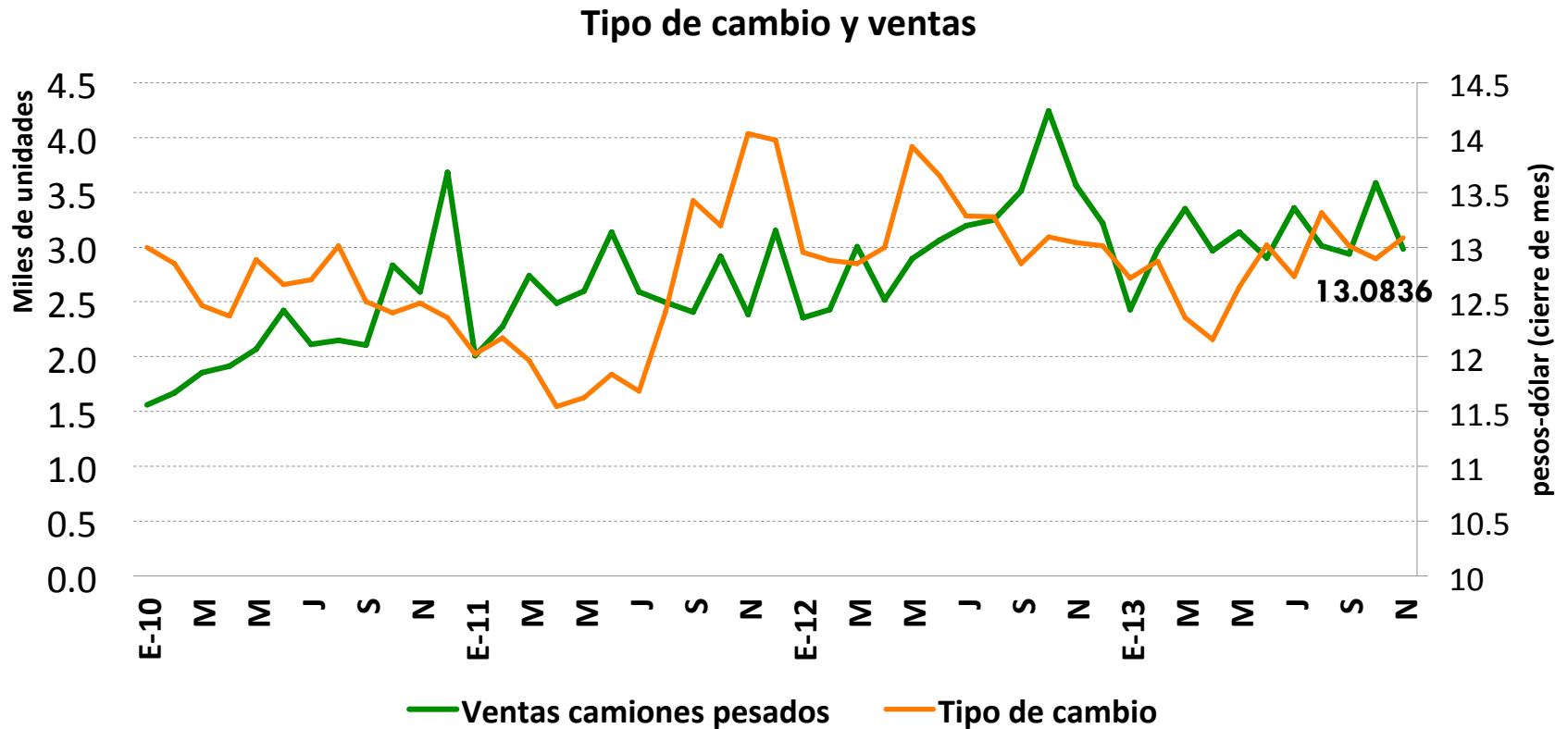
Inflación mensual y ventas



Fuente: INEGI y ANPACT.



Indicadores de coyuntura y ventas



Fuente: INEGI y ANPACT.

Los analistas prevén que para el cierre 2013 el tipo de cambio se ubicará en 12.90 pesos por dólar. Para 2014 se estima sea de 12.74.

[Banxico 02/12/13]



Panorama económico mundial

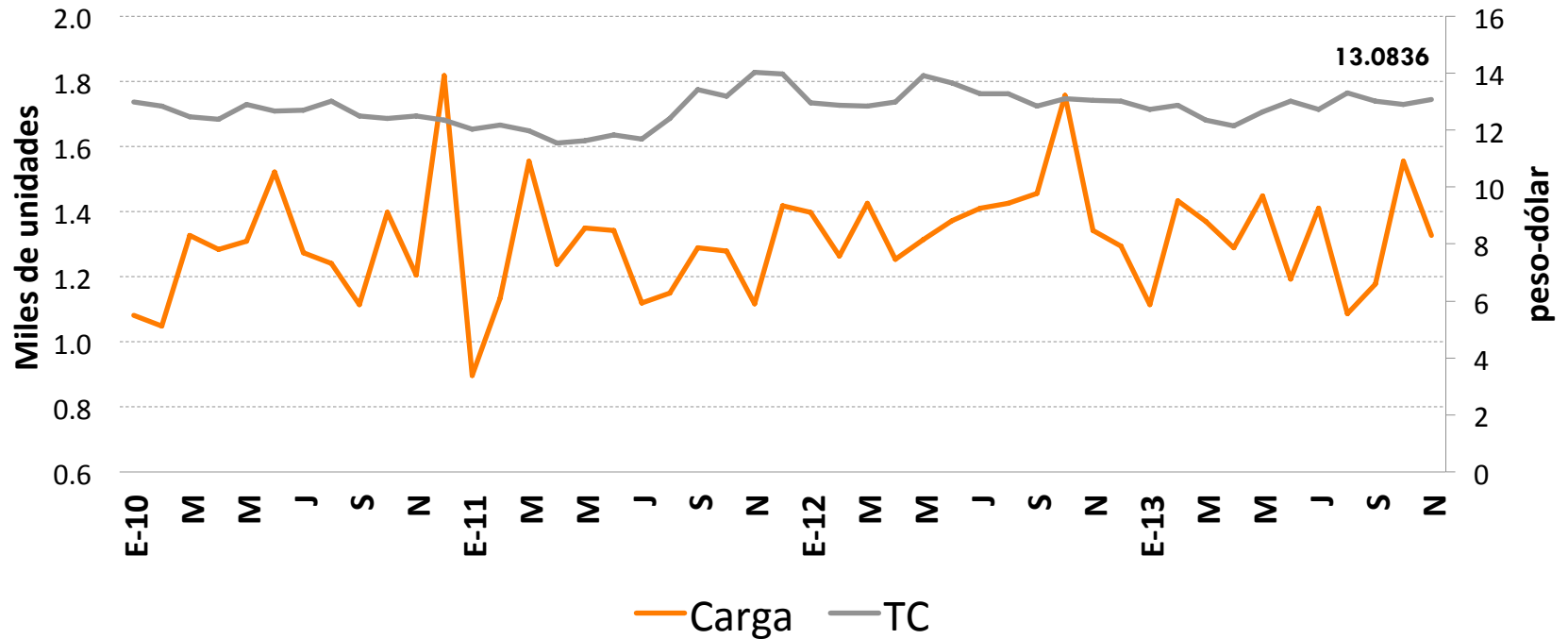
- OCDE y analistas Goldman Sachs sitúan la expectativa de crecimiento de Estados Unidos para 2014 en el 2.9.
- Las proyecciones del FMI y de la OCDE coinciden en que en 2014 la zona euro entraría en territorio positivo por primera vez desde 2011, con una tasa de crecimiento del 1,1 por ciento, frente al -0,4 por ciento de 2013.
- De acuerdo con Stiglitz, premio nobel de economía 2001, la economía global enfrentará periodo turbulento, en coincidencia con Eugene Fama, ganador del mismo premio en 2013, quien vaticina una posible recesión global para 2014.
- La pobreza sube en México; baja en América Latina. En 2012, el país sumó un millón de pobres más a diferencia de varias naciones de la región: CEPAL
- El Índice de Gerentes de Compra en China (PMI) oficial fue de 51.4 en noviembre, sin cambios respecto de octubre y mayor a las expectativas de mercado de 51.1, con cifras de la Oficina Nacional de Estadísticas.



Indicadores de coyuntura por segmentos

Camiones de Carga

Ventas y tipo de cambio



Fuente: BANXICO y ANPACT.

*Tipo de cambio al cierre de mes.

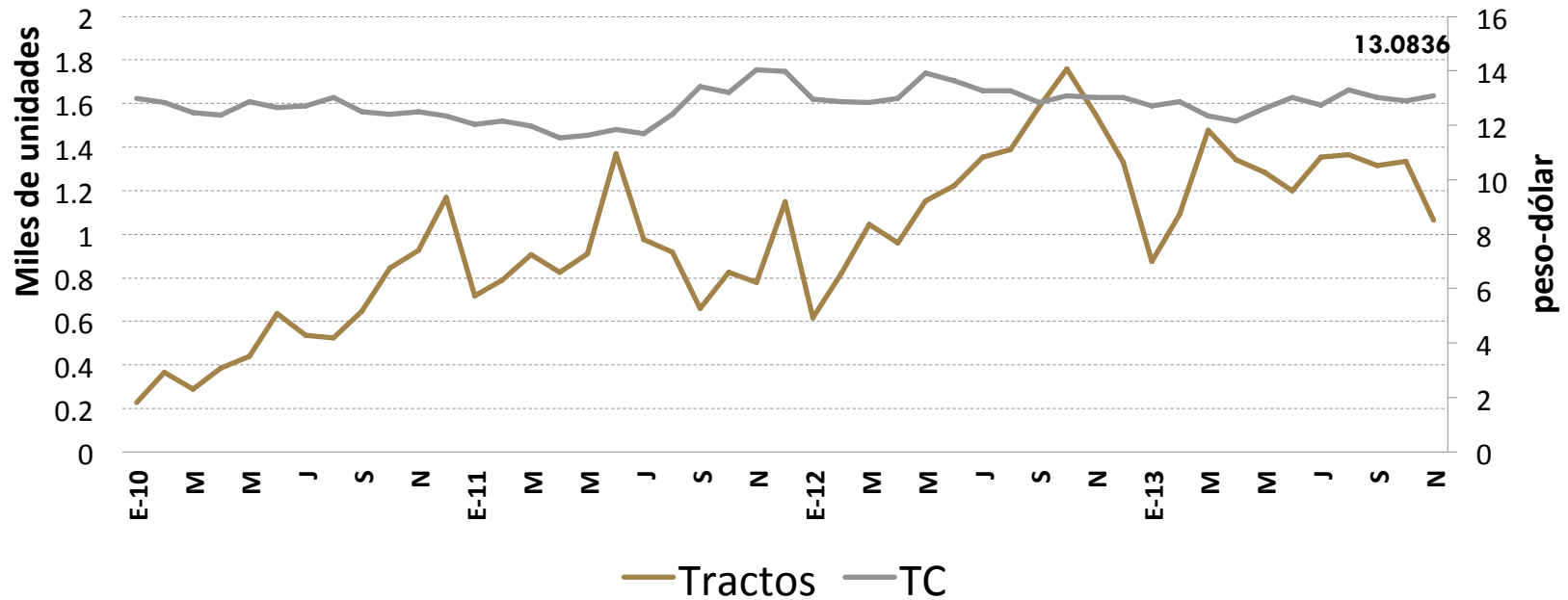
La tendencia descendente (-14.6% en noviembre comparado con octubre de 2013) en las ventas del segmento de carga coincide con un panorama de incremento en el tipo de cambio peso-dólar al cierre de noviembre, alcanzando los 13.08 pesos por dólar.



Indicadores de coyuntura por segmentos

Tractocamiones

Ventas y tipo de cambio



Fuente: BANXICO y ANPACT.
*Tipo de cambio al cierre de mes.

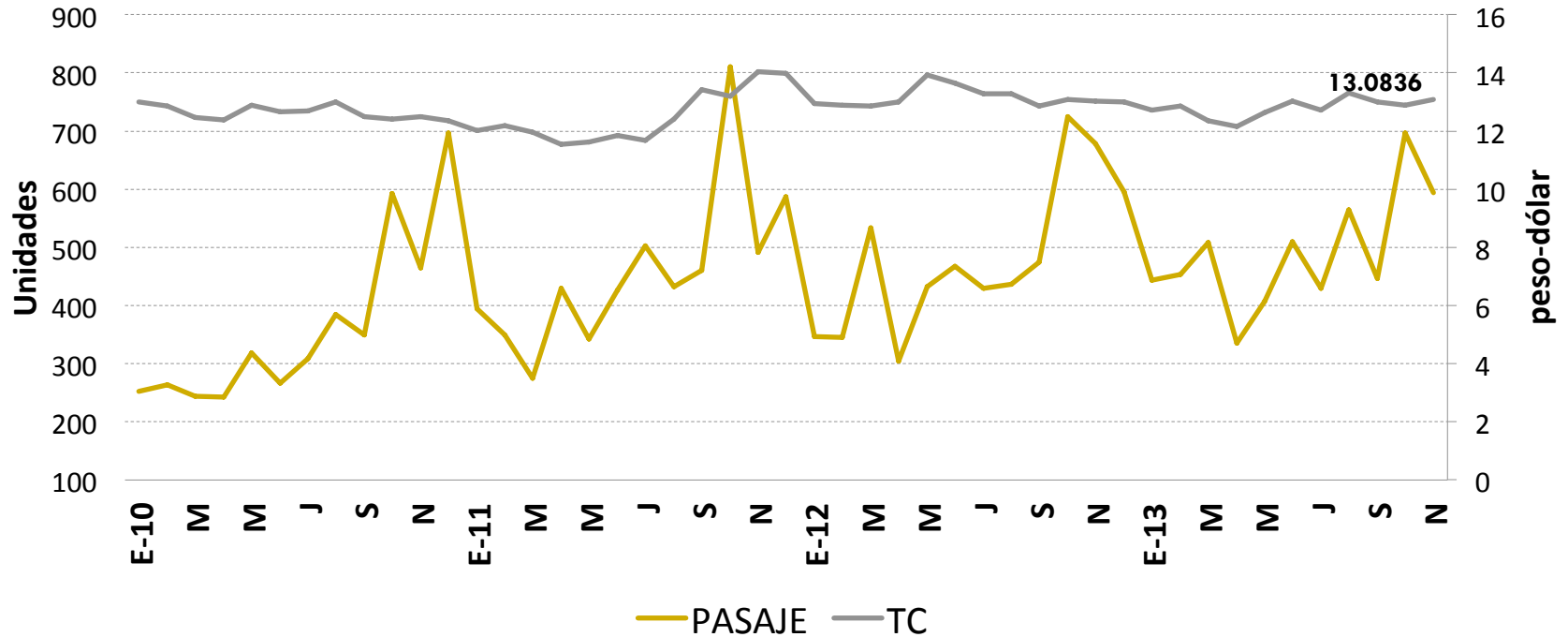
La caída de las ventas de octubre a noviembre de 2013 del segmento de tractocamiones -20.4% coincide con una tendencia ascendente del tipo de cambio al cierre de noviembre.



Indicadores de coyuntura por segmentos

Pasaje

Ventas y tipo de cambio



Fuente: BANXICO y ANPACT.
*Tipo de cambio al cierre de mes.

Las ventas de camiones de pasaje en noviembre presentaron una disminución mensual de 14.7%; en el marco de una tendencia ascendente de tipo de cambio al cierre de mismo mes.



Noticias destacadas



Camiones Pesados

Se derrumba la venta de camiones pesados

Por quinto mes consecutivo las ventas de camiones pesados al por mayor presentan números inferiores a los del año pasado en esos mismos meses. En noviembre se comercializaron 2 mil 463 vehículos al distribuidor, un 16% menos que los vendidos en este mismo periodo del ejercicio anterior, comportamiento similar al registrado en julio, agosto, septiembre y octubre de este año, destacó ANPACT.

T21.com.mx 09/12/2013

[Nota completa aquí](#)

Continental expande su producción de neumáticos para vehículos pesados

Continental expande su producción de neumáticos para vehículos pesados. Este programa de expansión de cinco años duplicará la capacidad de producción de llantas para camión y autobús a casi 1.5 millones de unidades anuales, con lo cual se crearán más de 300 nuevos puestos de trabajo en todas las áreas de producción.

elsemanario.com 11/12/2013

[Nota completa aquí](#)

ANPACT pronostica producción de 300 mil camiones en 2033

Dentro de 20 años, la producción de camiones pesados en México alcanzará las 300 mil unidades con lo que superará la previsión de 270 mil para Estados Unidos y 138 mil de Brasil, de acuerdo con Miguel Elizalde, presidente ejecutivo de ANPACT.

El Financiero 04/12/2013

[Nota completa aquí](#)

Cummins elegido personalidad del año por la revista Diesel Progress North American

Cummins ha sido citada por su amplia gama de motores de carretera y todo terreno, su amplia relación como principal proveedor de motores de Navistar y su lanzamiento de sistemas de potencia integrados destinados a aplicaciones de camiones pesados y ferroviarias.

Lainformacion.com 10/12/2013

[Nota completa aquí](#)