



Asociación Mexicana de
Distribuidores de Automotores

Evolución Nacional de la Comercialización de Camiones Pesados

Septiembre 2013



Comercialización



Ventas al menudeo

Venta menudeo por segmento de enero a septiembre 2012 y 2013

Segmento	Unidades				Variación	
	2012	Estructura %	2013	Estructura %	Absoluta	Relativa
CARGA	12,313	46.9%	11,512	42.5%	-801	-6.51%
TRACTOCAMIONES	10,149	38.7%	11,341	41.9%	1,192	11.7%
PASAJE	3,770	14.4%	4,230	15.6%	460	12.2%
TOTAL	26,232	100.0%	27,083	100.0%	851	3.2%

Fuente: Elaborado por AMDA con información de ANPACT. No incluye autobuses integrales.

Incluye Clase 4, 5 de Ford (F450 y F550).

Venta menudeo por segmento en septiembre de 2012 y 2013

Segmento	Unidades				Variación	
	2012	Estructura %	2013	Estructura %	Absoluta	Relativa
CARGA	1,455	41.4%	1,176	40.1%	-279	-19.2%
TRACTOCAMIONES	1,586	45.1%	1,314	44.7%	-272	-17.2%
PASAJE	474	13.5%	447	15.2%	-27	-5.7%
TOTAL	3,515	100.0%	2,937	100.0%	-578	-16.4%

Fuente: Elaborado por AMDA con información de ANPACT. No incluye autobuses integrales.

Incluye Clase 4, 5 de Ford (F450 y F550).



Ventas al menudeo

Comercialización al público de enero a septiembre de 2003 a 2013

Unidades

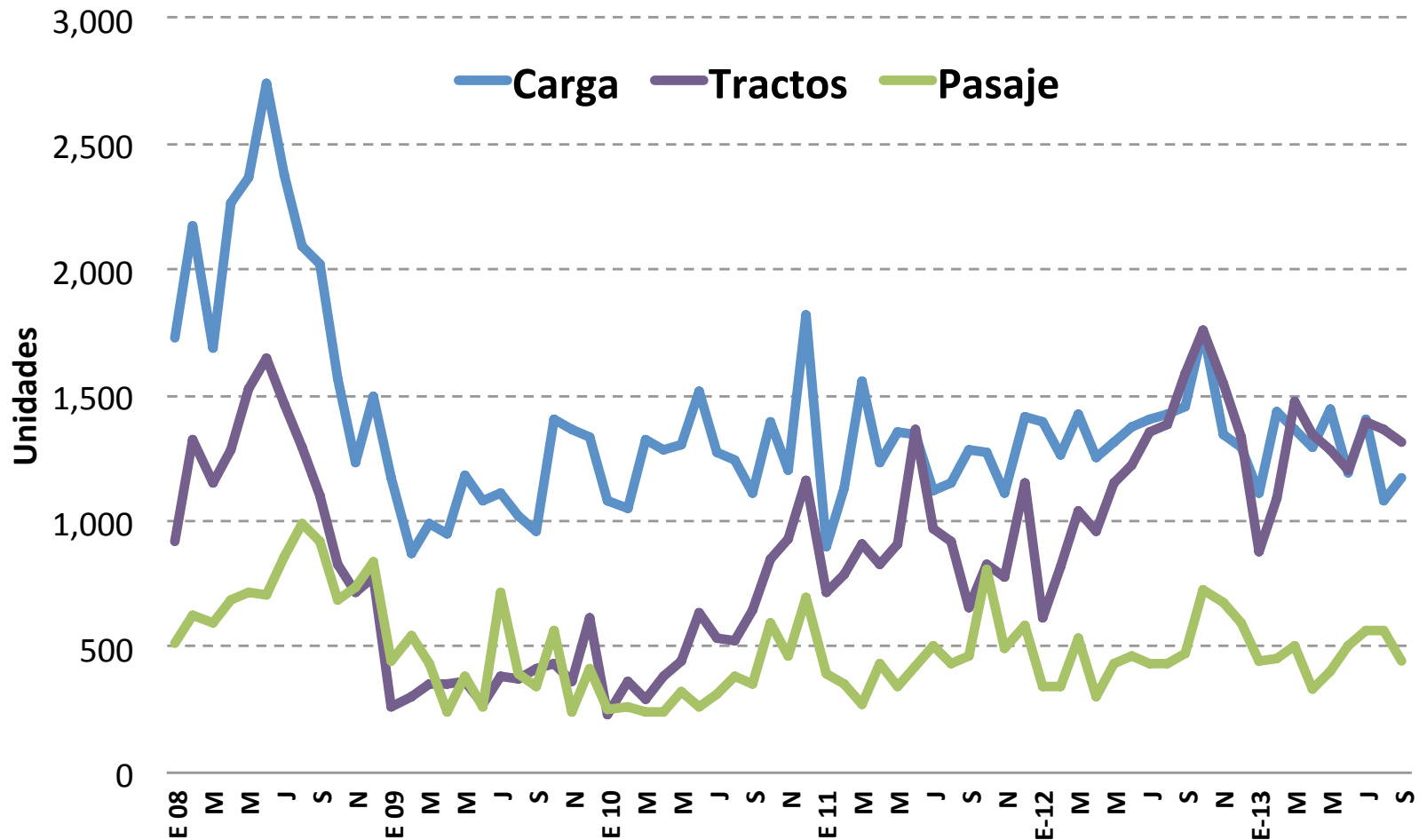
Segmento	2003	2004	2005	2006	2007	2008	2009	2010	2011	2012	2013	Tasa media de	
												03-13	07-13
CARGA	7,690	7,295	8,384	17,011	18,430	19,467	9,338	11,193	11,018	12,313	11,512	4.1%	-7.5%
TRACTOCAMIONES	4,644	5,059	7,930	10,088	12,383	11,708	3,070	4,047	8,068	10,149	11,341	9.3%	-1.5%
PASAJE	5,338	5,674	6,212	6,501	6,387	6,609	3,755	2,629	3,668	3,770	4,230	-2.3%	-6.6%
TOTAL	17,672	18,028	22,526	33,600	37,200	37,784	16,163	17,869	22,754	26,232	27,083	4.4%	-5.2%

TCM: Tasa media de crecimiento del período.

- **CRECIMIENTO DE 3.2% RESPECTO A SIMILAR PERÍODO DE 2012.**
- **CRECIMIENTO DE 19.0% RESPECTO A MISMO PERÍODO DE 2011.**
- **CRECIMIENTO DE 51.6% RESPECTO A MISMO PERÍODO DE 2010.**
- **CRECIMIENTO DE 67.6% RESPECTO A SIMILAR PERÍODO DE 2009.**
- **POR DEBAJO DE MISMO LAPSO DE 2008: -28.3%**
- **POR DEBAJO DE MISMOS MESES DE 2007: -27.2%**



Tendencia de las ventas al menudeo por segmentos A septiembre de 2013



Elaborado por AMDA con información de ANPACT



Ventas al menudeo

Venta Menudeo por marca de enero a septiembre de 2012 y 2013

MARCA	Unidades				Variación	
	2012	Estructura %	2013	Estructura %	Absoluta	Relativa
CHRYSLER	299	1.1%	182	0.7%	-117	-39.1%
DAIMLER VEHÍCULOS COMERCIALES	7,069	26.9%	7,477	27.6%	408	5.8%
INTERNATIONAL	5,909	22.5%	5,695	21.0%	-214	-3.6%
KENWORTH	7,924	30.2%	8,318	30.7%	394	5.0%
ISUZU	1,260	4.8%	939	3.5%	-321	-25.5%
FORD	1,351	5.2%	1,285	4.7%	-66	-4.9%
VOLKSWAGEN	491	1.9%	516	1.9%	25	5.1%
HINO	764	2.9%	804	3.0%	40	5.2%
VOLVO TRUCKS	874	3.3%	1,123	4.1%	249	28.5%
VOLVO BUSES	78	0.3%	33	0.1%	-45	-57.7%
MACK	0	0.0%	132	0.5%	132	-
DINA	184	0.7%	500	1.8%	316	171.7%
MAN	29	0.1%	52	0.2%	23	79.3%
GENERAL MOTORS	0	0.0%	20	0.1%	20	-
SCANIA	0	0.0%	7	0.0%	7	-
TOTAL	26,232	100.0%	27,083	100.0%	851	3.2%

Fuente: Elaborado por AMDA con información de ANPACT. No incluye autobuses integrales.

Incluye Clase 4, 5 de Ford (F450 y F550).

En el mes de referencia, Kenworth, International y Daimler participan con el 79.3% del mercado nacional.



Ventas al menudeo

Venta menudeo por marca en septiembre de 2012 y 2013

Marca	Unidades				Variación	
	2012	Estructura %	2013	Estructura %	Absoluta	Relativa
CHRYSLER	13	0.4%	9	0.3%	-4	-30.8%
DAIMLER VEHÍCULOS COMERCIALES	879	25.0%	716	24.4%	-163	-18.5%
INTERNATIONAL	741	21.1%	510	17.4%	-231	-31.2%
KENWORTH	1,164	33.1%	941	32.0%	-223	-19.2%
ISUZU	250	7.1%	181	6.2%	-69	-27.6%
FORD	158	4.5%	206	7.0%	48	30.4%
HINO	96	2.7%	138	4.7%	42	43.8%
VOLKSWAGEN	48	1.4%	53	1.8%	5	10.4%
VOLVO TRUCKS	145	4.1%	108	3.7%	-37	-25.5%
VOLVO BUSES	5	0.1%	0	0.0%	-5	-
MACK	0	0.0%	11	0.4%	11	-
DINA	16	0.5%	59	2.0%	43	268.8%
MAN	0	0.0%	4	0.1%	4	-
GENERAL MOTORS	0	0.0%	1	0.0%	0	-
SCANIA	0	0.0%	0	0.0%	0	-
TOTAL	3,515	100.0%	2,937	100.0%	-579	-16.4%

Fuente: Elaborado por AMDA con información de ANPACT. No incluye autobuses integrales.

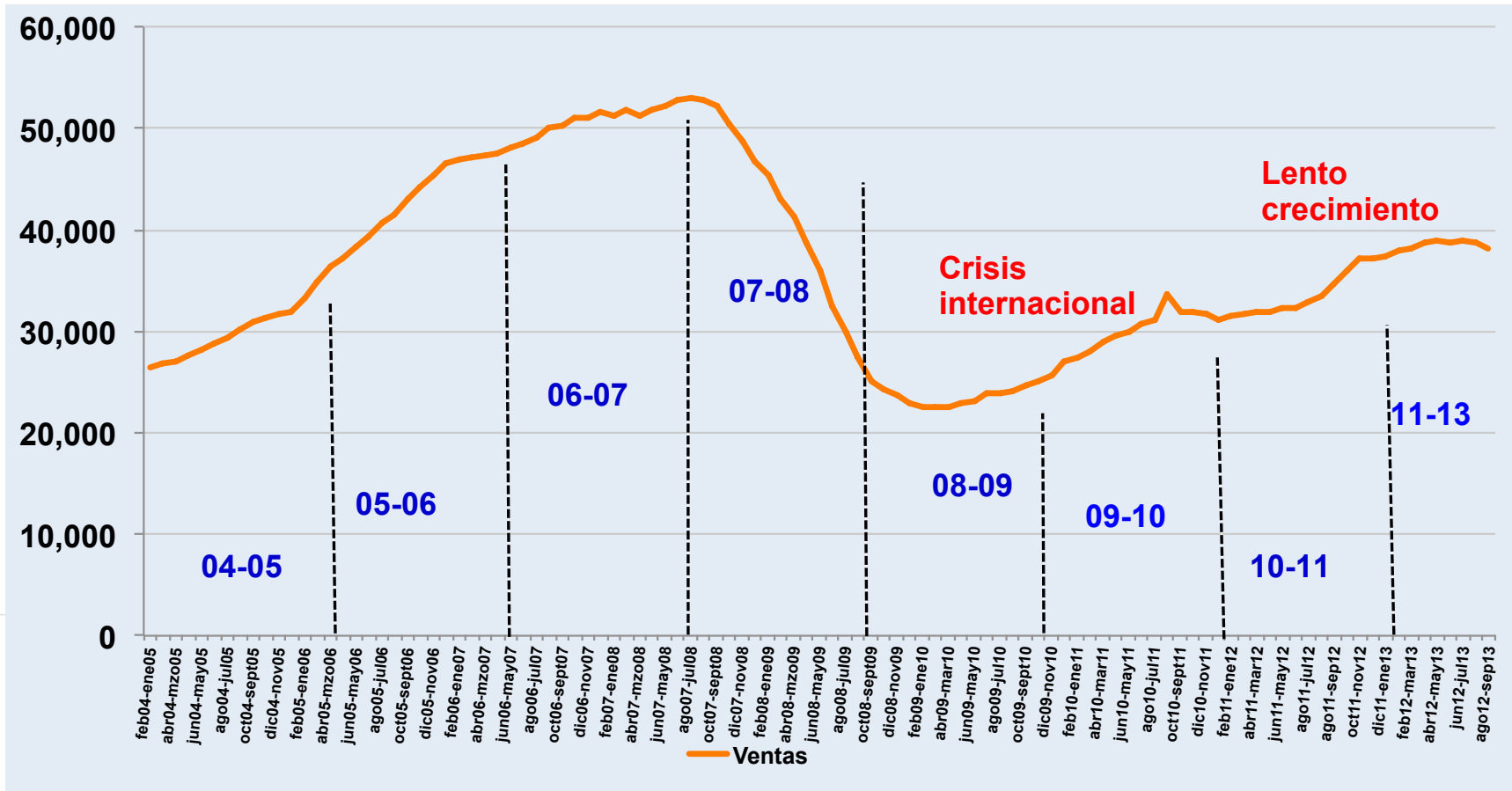
Incluye Clase 4, 5 de Ford (F450 y F550).



Evolución del mercado mexicano

Serie anualizada de 2004 a 2013

Unidades



Fuente: Elaborado por Amda con información de Anpact.



Evolución del mercado mexicano

Serie mensual de 2005 a 2013

Comercialización de camiones pesados Unidades

Año/mes	Ene	Feb	Mar	Abr	May	Jun	Jul	Ago	Sep	Oct	Nov	Dic	Total
2005	1,894	1,956	2,309	2,316	2,856	2,840	2,603	2,925	2,827	3,015	3,185	3,212	31,938
2006	3,221	3,511	3,815	3,267	3,861	3,991	3,816	3,793	4,325	4,201	4,324	4,472	46,597
2007	3,626	3,602	3,995	3,573	4,347	4,457	4,431	4,664	4,505	5,031	4,419	5,092	51,742
2008	3,153	4,114	3,438	4,241	4,613	5,096	4,699	4,382	4,048	3,090	2,694	3,121	46,689
2009	1,880	1,721	1,770	1,545	1,928	1,621	2,205	1,783	1,710	2,400	1,971	2,358	22,892
2010	1,561	1,676	1,859	1,912	2,067	2,424	2,114	2,148	2,108	2,835	2,596	3,681	26,981
2011	2,010	2,273	2,737	2,493	2,603	3,137	2,595	2,499	2,407	2,916	2,385	3,152	31,207
2012	2,361	2,430	3,003	2,519	2,897	3,062	3,194	3,251	3,515	4,240	3,568	3,219	37,259
2013	2,434	2,977	3,354	2,966	3,138	2,902	3,361	3,014	2,937				27,083

Tasas de crecimiento

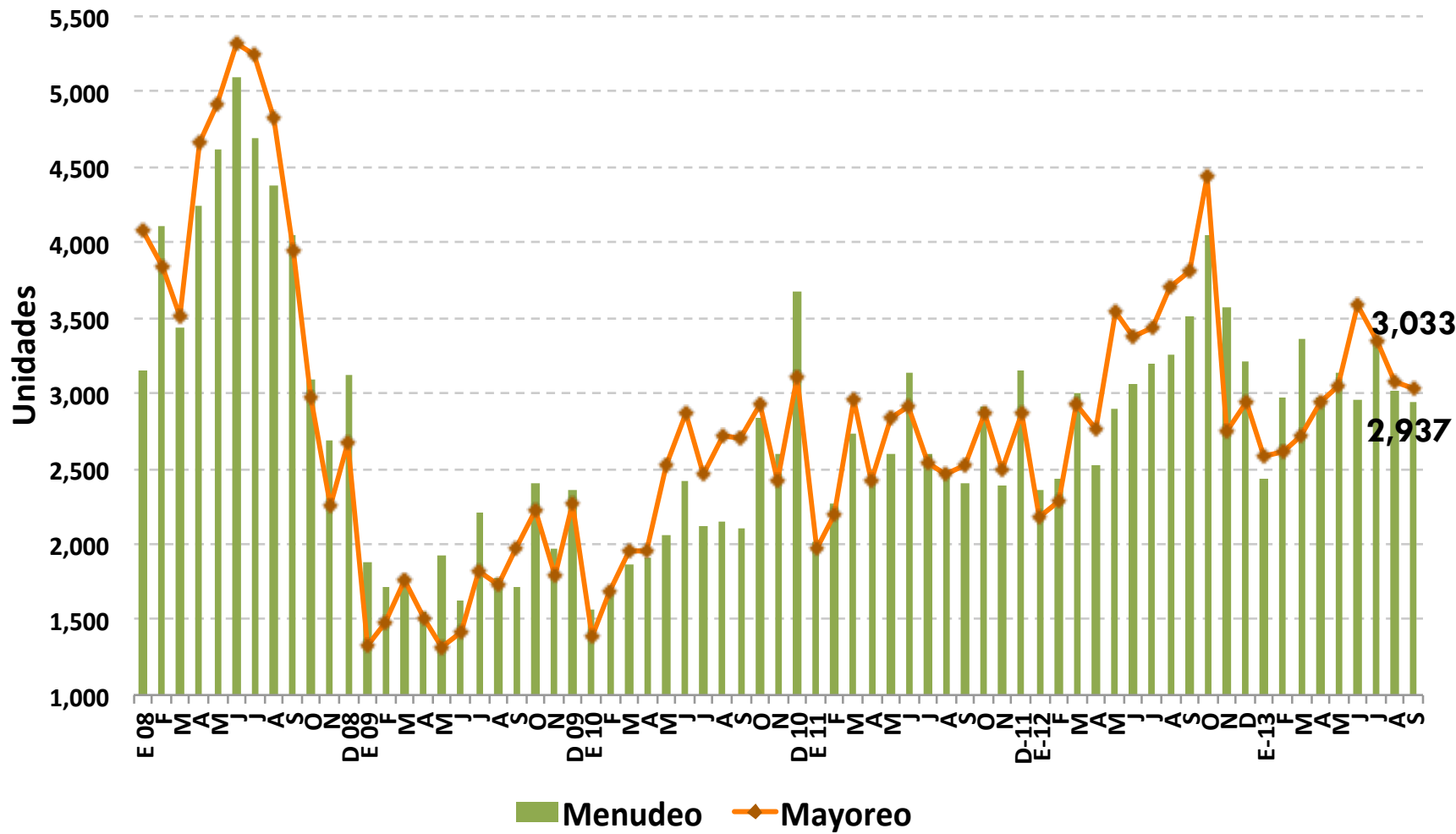
Año/mes	Ene	Feb	Mar	Abr	May	Jun	Jul	Ago	Sep	Oct	Nov	Dic	Total
2005	6.9%	16.6%	11.6%	31.1%	30.4%	29.3%	27.7%	32.2%	34.4%	17.8%	14.4%	7.9%	21.2%
2006	70.1%	79.5%	65.2%	41.1%	35.2%	40.5%	46.6%	29.7%	53.0%	39.3%	35.8%	39.2%	45.9%
2007	12.6%	2.6%	4.7%	9.4%	12.6%	11.7%	16.1%	23.0%	4.2%	19.8%	2.2%	13.9%	11.0%
2008	-13.0%	14.2%	-13.9%	18.7%	6.1%	14.3%	6.0%	-6.0%	-10.1%	-38.6%	-39.0%	-38.7%	-9.8%
2009	-40.4%	-58.2%	-48.5%	-63.6%	-58.2%	-68.2%	-53.1%	-59.3%	-57.8%	-22.3%	-26.8%	-24.4%	-51.0%
2010	-17.0%	-2.6%	5.0%	23.8%	7.2%	49.5%	-4.1%	20.5%	23.3%	18.1%	31.7%	56.1%	17.9%
2011	28.8%	35.6%	47.2%	30.4%	25.9%	29.4%	22.8%	16.3%	14.2%	2.9%	-8.1%	-14.4%	15.7%
2012	17.5%	6.9%	9.7%	1.0%	11.3%	-2.4%	23.1%	30.1%	46.0%	45.4%	49.6%	2.1%	19.4%
2013	3.1%	22.5%	11.7%	17.7%	8.3%	-5.2%	5.2%	-7.3%	-16.4%				

Fuente: elaborado por Amda con información de Anpact.

En septiembre se registró la tercera tasa mensual negativa de 2013.



Ventas totales: menudeo y mayoreo a septiembre 2013



Elaborado por AMDA con información de ANPACT



Ventas al mayoreo

Venta mayoreo por segmento enero a septiembre de 2012 y 2013

Unidades

Segmento	2012	Estructura %	2013	Estructura %	Variación	
					Absoluta	Relativa
CARGA	12,703	45.3%	10,826	40.1%	-1,877	-14.8%
TRACTOCAMIONES	11,248	40.1%	12,010	44.6%	762	6.8%
PASAJE	4,078	14.6%	4,122	15.3%	44	1.1%
TOTAL	28,029	100.0%	26,958	100.0%	-1,071	-3.8%

Fuente: Elaborado por AMDA con información de ANPACT. No incluye autobuses integrales.

Incluye Clase 4, 5 de Ford (F450 y F550) y Clase 4, 6, 7 y 8 de GM (Kodiak).

Venta mayoreo por segmento en septiembre de 2012 y 2013

Unidades

Segmento	2012	Estructura %	2013	Estructura %	Variación	
					Absoluta	Relativa
CARGA	1,681	44.1%	1,249	41.1%	-432	-25.7%
TRACTOCAMIONES	1,706	44.8%	1,197	39.5%	-509	-29.8%
PASAJE	421	11.1%	587	19.4%	166	39.4%
TOTAL	3,808	100.0%	3,033	100.0%	-775	-20.4%

Fuente: Elaborado por AMDA con información de ANPACT. No incluye autobuses integrales.

Incluye Clase 4, 5 de Ford (F450 y F550) y Clase 4, 6, 7 y 8 de GM (Kodiak).



Ventas al mayoreo

Ventas mayoreo de enero a septiembre 2004 a 2013

Unidades

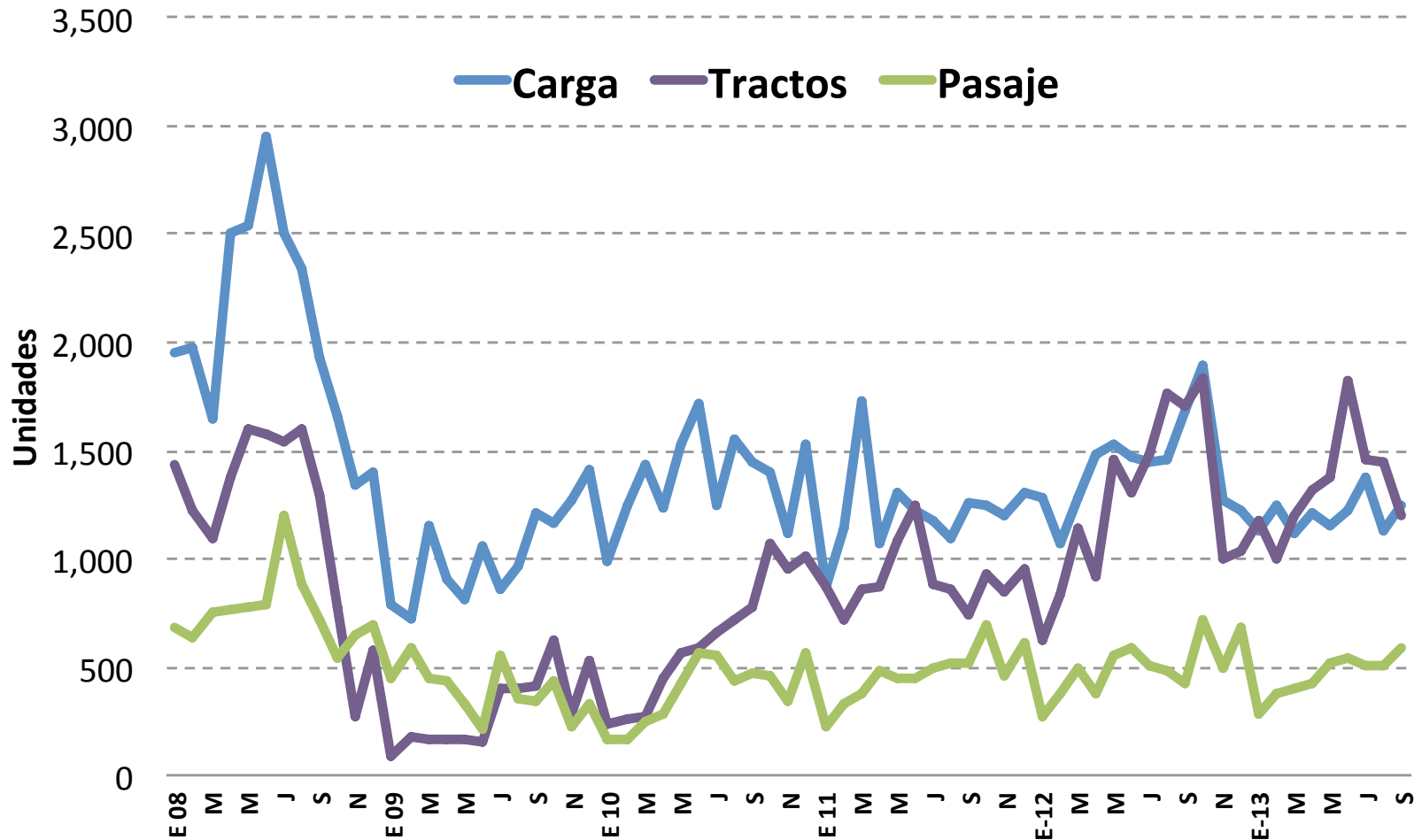
Segmento	2004	2005	2006	2007	2008	2009	2010	2011	2012	2013	TMC 04-13	TMC 07-13
CARGA	7,490	8,853	17,096	18,698	20,351	8,487	12,393	10,861	12,703	10,826	4.2%	-8.7%
TRACTOCAMIONES	5,091	7,658	10,318	14,121	12,770	2,124	4,529	8,127	11,248	12,010	10.0%	-2.7%
PASAJE	5,646	6,951	6,378	6,010	7,205	3,710	3,323	3,849	4,078	4,122	-3.4%	-6.1%
TOTAL	18,227	23,462	33,792	38,829	40,326	14,321	20,245	22,837	28,029	26,958	4.4%	-5.9%

TMC: Tasa media de crecimiento del período.

- **DESCENSO DE -3.8% RESPECTO A SIMILAR PERÍODO DE 2012.**
- **CRECIMIENTO DE 18.0% RESPECTO A MISMO PERÍODO DE 2011.**
- **CRECIMIENTO DE 33.2% RESPECTO A MISMO PERÍODO DE 2010.**
- **CRECIMIENTO DE 88.2% RESPECTO A SIMILAR PERÍODO DE 2009.**
- **POR DEBAJO DEL MISMO LAPSO DE 2008: -33.1%**
- **POR DEBAJO DE LOS RESULTADOS DE ENERO A MARZO DE 2007: -30.6%**



Tendencia de las ventas al mayoreo en los segmentos A septiembre de 2013



Elaborado por AMDA con base en ANPACT



Ventas al mayoreo

Venta mayoreo por marca de enero a septiembre de 2012 y 2013

MARCA	Unidades					
	2012	Estructura %	2013	Estructura %	Variación	
					Absoluta	Relativa
CHRYSLER	254	0.9%	58	0.2%	-196	-77.2%
INTERNATIONAL	6,266	22.4%	6,152	22.8%	-114	-1.8%
KENWORTH	8,904	31.8%	8,984	33.3%	80	0.9%
DAIMLER VEHÍCULOS COMERCIALES	7,407	26.4%	6,570	24.4%	-837	-11.3%
FORD	1,559	5.6%	1,042	3.9%	-517	-33.2%
ISUZU	1,179	4.2%	947	3.5%	-232	-19.7%
VOLKSWAGEN	513	1.8%	519	1.9%	6	1.2%
HINO	780	2.8%	831	3.1%	51	6.5%
VOLVO TRUCKS	874	3.1%	1,123	4.2%	249	28.5%
VOLVO BUSES	78	0.3%	33	0.1%	-45	-57.7%
DINA	184	0.7%	500	1.9%	316	171.7%
MAN	31	0.1%	49	0.2%	18	58.1%
MACK	0	0.0%	132	0.5%	132	-
SCANIA	0	0.0%	7	0.0%	7	-
GENERAL MOTORS	0	0.0%	11	0.0%	11	-
TOTAL	28,029	100.0%	26,958	100.0%	-1071	-3.8%

Fuente: Elaborado por AMDA con información de ANPACT. No incluye autobuses integrales.
Incluye Clase 4, 5 de Ford (F450 y F550).

Venta mayoreo por marca en septiembre de 2012 y 2013

Marca	Unidades					
	2012	Estructura %	2013	Estructura %	Variación	
					Absoluta	Relativa
CHRYSLER	2	0.1%	0	0.0%	-2	-100.0%
INTERNATIONAL	651	17.1%	794	26.2%	143	22.0%
KENWORTH	1,345	35.3%	858	28.3%	-487	-36.2%
DAIMLER VEHÍCULOS COMERCIALES	982	25.8%	624	20.6%	-358	-36.5%
FORD	246	6.5%	208	6.9%	-38	-15.4%
ISUZU	250	6.6%	160	5.3%	-90	-36.0%
VOLKSWAGEN	71	1.9%	66	2.2%	-5	-7.0%
HINO	95	2.5%	141	4.6%	46	48.4%
VOLVO TRUCKS	145	3.8%	108	3.6%	-37	-25.5%
VOLVO BUSES	5	0.1%	0	0.0%	-5	-
MACK	0	0.0%	11	0.4%	11	-
DINA	16	0.4%	59	1.9%	43	268.8%
MAN	0	0.0%	4	0.1%	4	-
SCANIA	0	0.0%	0	0.0%	0	-
GENERAL MOTORS	0	0.0%	0	0.0%	0	-
TOTAL	3,808	100.0%	3,033	100.0%	-775	-20.4%

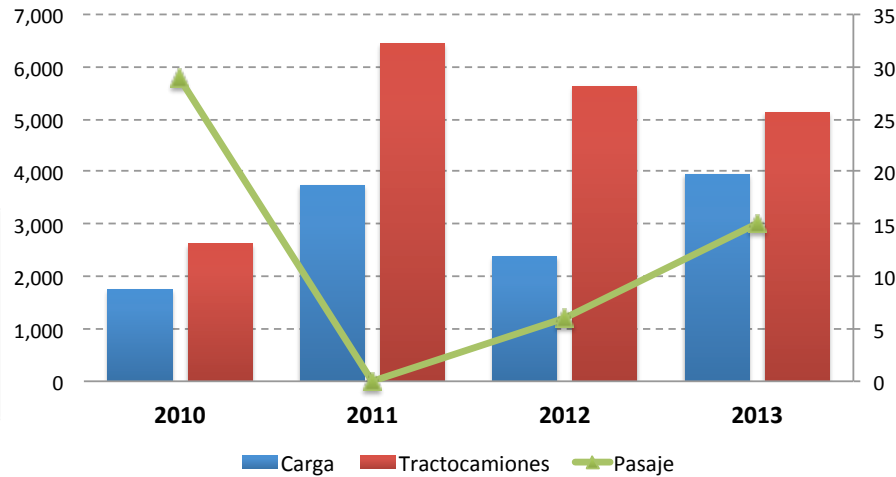
Fuente: Elaborado por AMDA con información de ANPACT. No incluye autobuses integrales.
Incluye Clase 4, 5 de Ford (F450 y F550).



Producción y Exportación



Exportación camiones pesados en agosto de cada año



Variación % ago13 vs. ago12:

Carga → 66.0%

Tractos → -8.7

Pasaje → 150.0

Fuente: Elaboración de AMDA con información de ANPACT

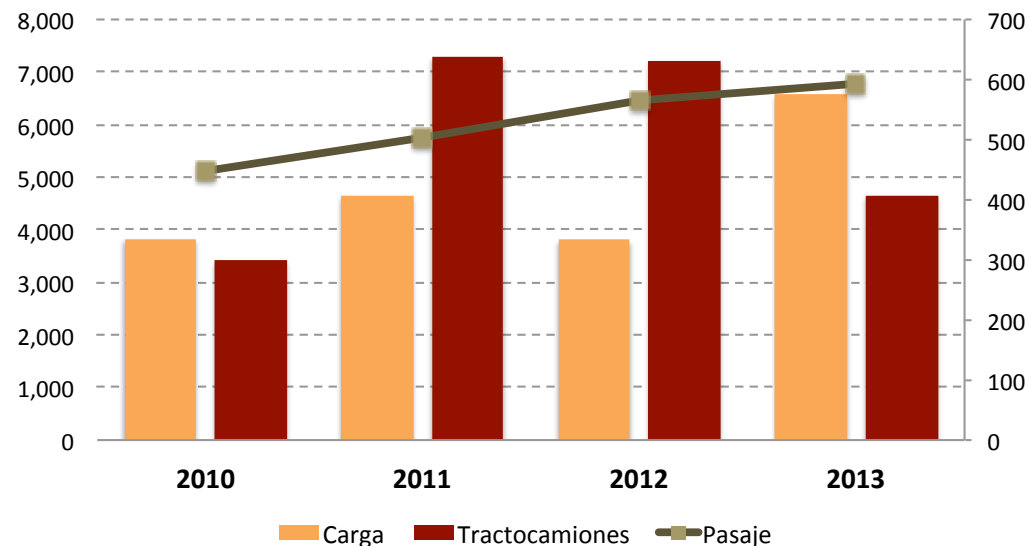
Variación % ago13 vs. ago12:

Carga → 72.2

Tractos → -35.4

Pasaje → 5.1

Producción de camiones pesados en agosto de cada año



Fuente: Elaboración de AMDA con información de ANPACT

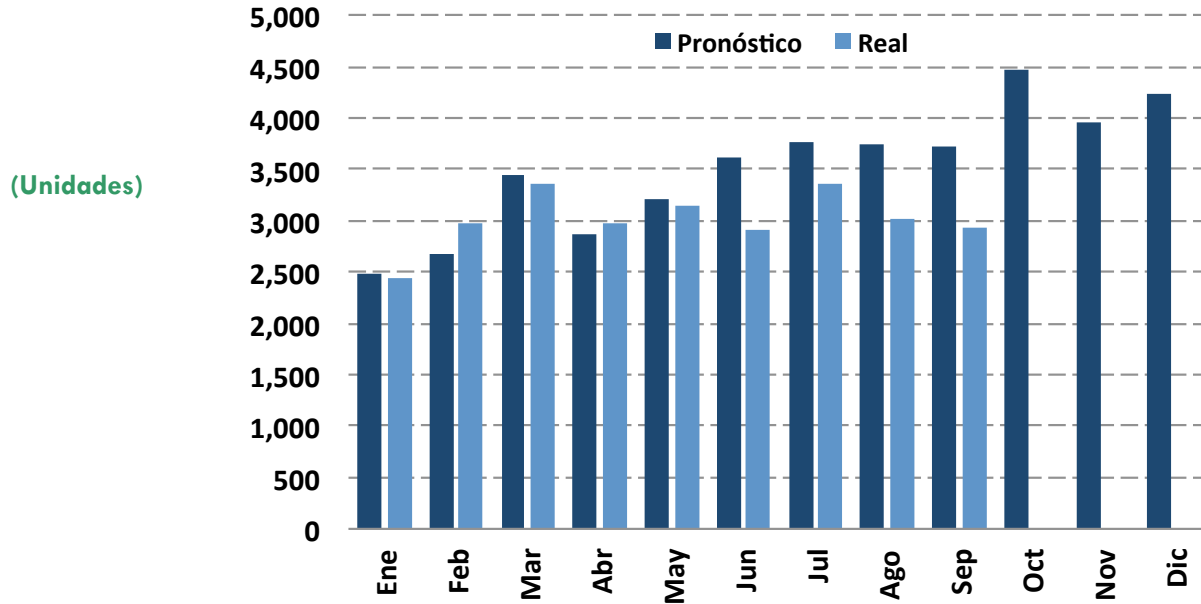


Pronóstico de Ventas



Pronóstico mensual de camiones pesados

El pronóstico acumulado a septiembre tuvo una diferencia de 8.9% con respecto a la cifra real



	Ene	Feb	Mar	Abr	May	Jun	Jul	Ago	Sep	Oct	Nov	Dic	Total
Pronóstico	2,473	2,665	3,440	2,870	3,215	3,610	3,765	3,733	3,713	4,467	3,961	4,232	42,143
Real	2,434	2,977	3,354	2,966	3,138	2,902	3,361	3,014	2,937				27,083

ene-sep 2013		Var. %
Pronóstico	29,483	8.9
Real	27,083	






Mercados Internacionales



Ventas en algunos mercados mundiales

Camiones pesados comercializados en Septiembre

País	Septiembre			Acumulado		
	2013	2012	Variación %	2013	2012	Variación %
Brasil 	12,966	8,471	53.1	115,942	100,115	15.8
México 	2,937	3,515	-16.4	27,083	26,232	3.2
Argentina 	2,340	1,673	39.9	20,422	17,013	20.0

Fuente: FENABRAVE, ANPACT, ACARA.

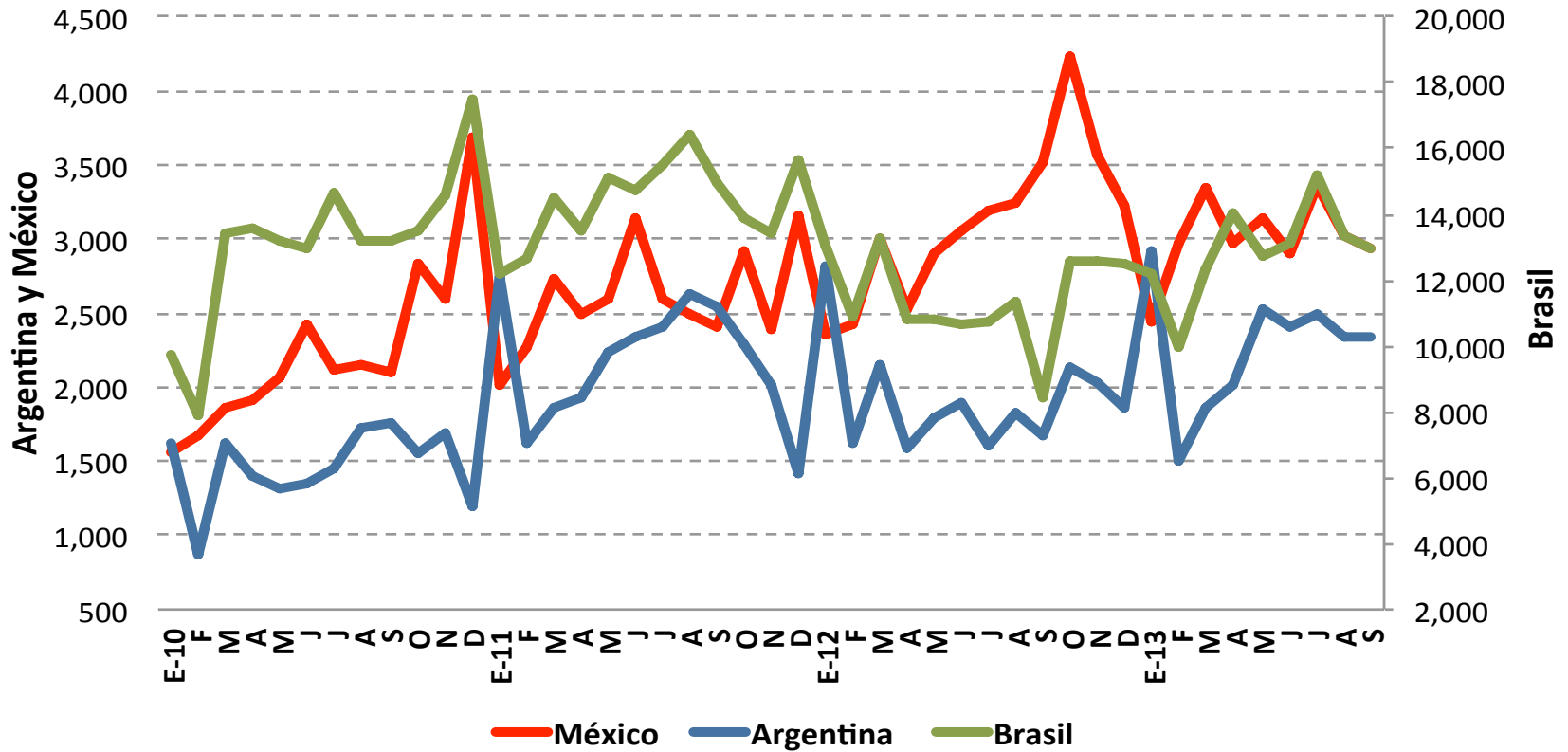
De los mercados latinoamericanos presentados, destaca el caso de México con el menor desempeño en septiembre de 2013 con respecto al mismo mes del año anterior.

En términos acumulados enero-septiembre 2013, el mayor avance lo presentó Argentina.



Ventas mensuales de camiones pesados en diversos países

(Unidades)



Fuente: FENABRAVE, ANPACT, ACARA.

Desempeño mensual (sep-ago 2013):

- México → **-2.6%**
- Brasil → **-3.1%**
- Argentina → **-0.09%**

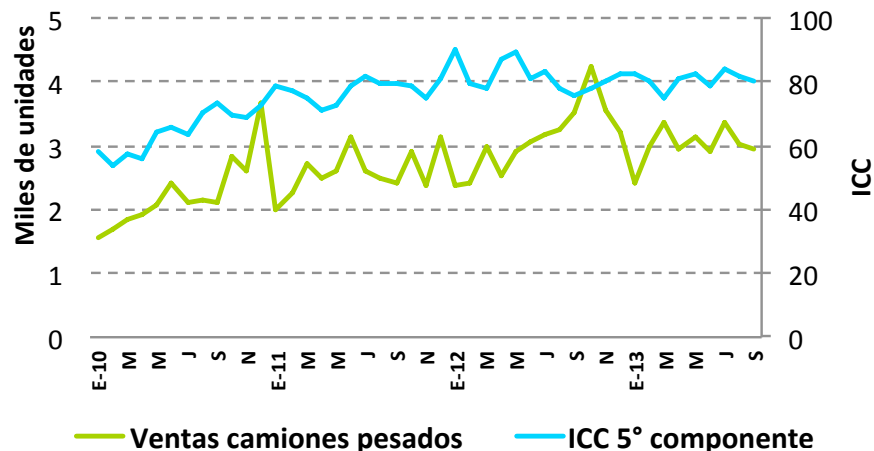


Coyuntura Macroeconómica



Indicadores de coyuntura y ventas

Ventas y confianza del consumidor

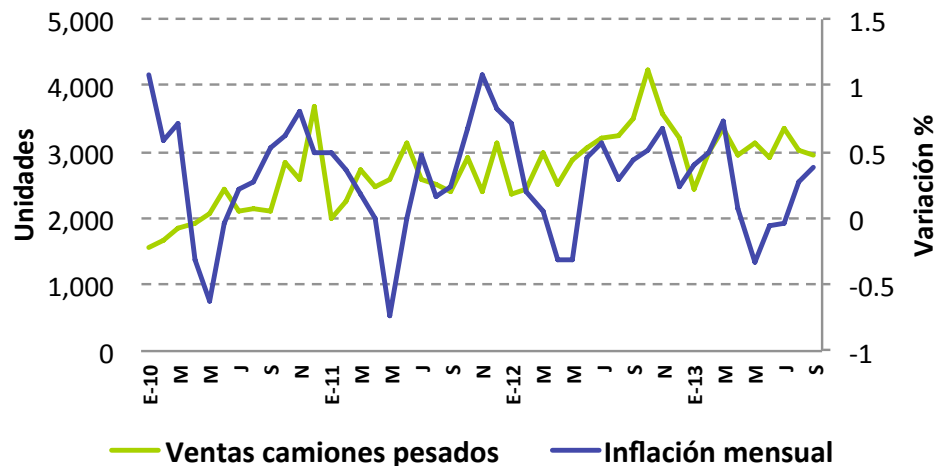


Caída de ventas de 2.6% para el periodo de septiembre-agosto de 2013, a lo cual corresponde un ICC 5° componente con un disminución de 1.9% para similar periodo.

Fuente: INEGI y ANPACT.

La disminución mensual de las ventas de camiones pesados, coincide con un panorama en que la variación de la inflación mensual a septiembre fue de 0.38%, resultando una tasa anual de 3.39 por ciento.

Inflación mensual y ventas

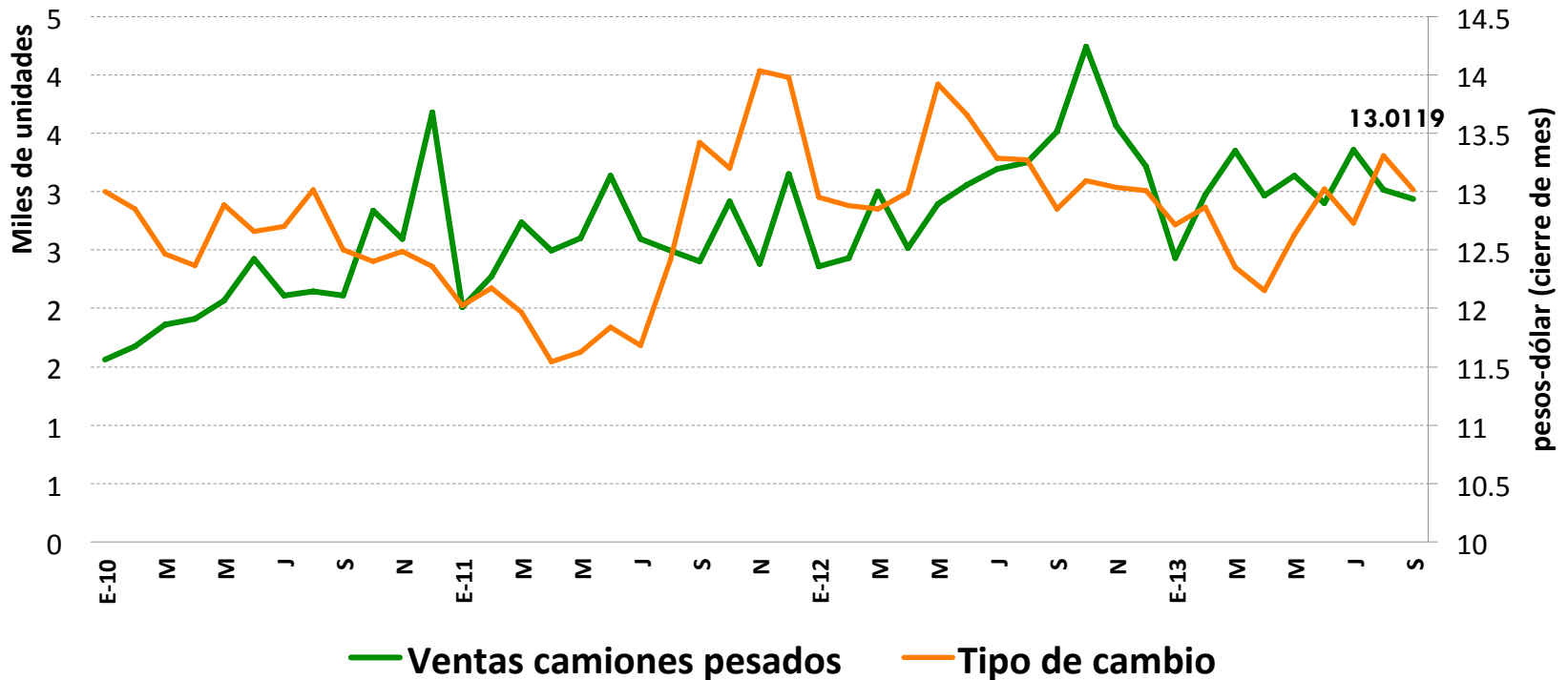


Fuente: INEGI y ANPACT.



Indicadores de coyuntura y ventas

Tipo de cambio y ventas



Fuente: INEGI y ANPACT.

Los analistas prevén que para el cierre 2013 el tipo de cambio se ubicará en 12.79 pesos por dólar. Para 2014 se estima sea de 12.54.

[Banxico 01/10/13]



Panorama económico mundial

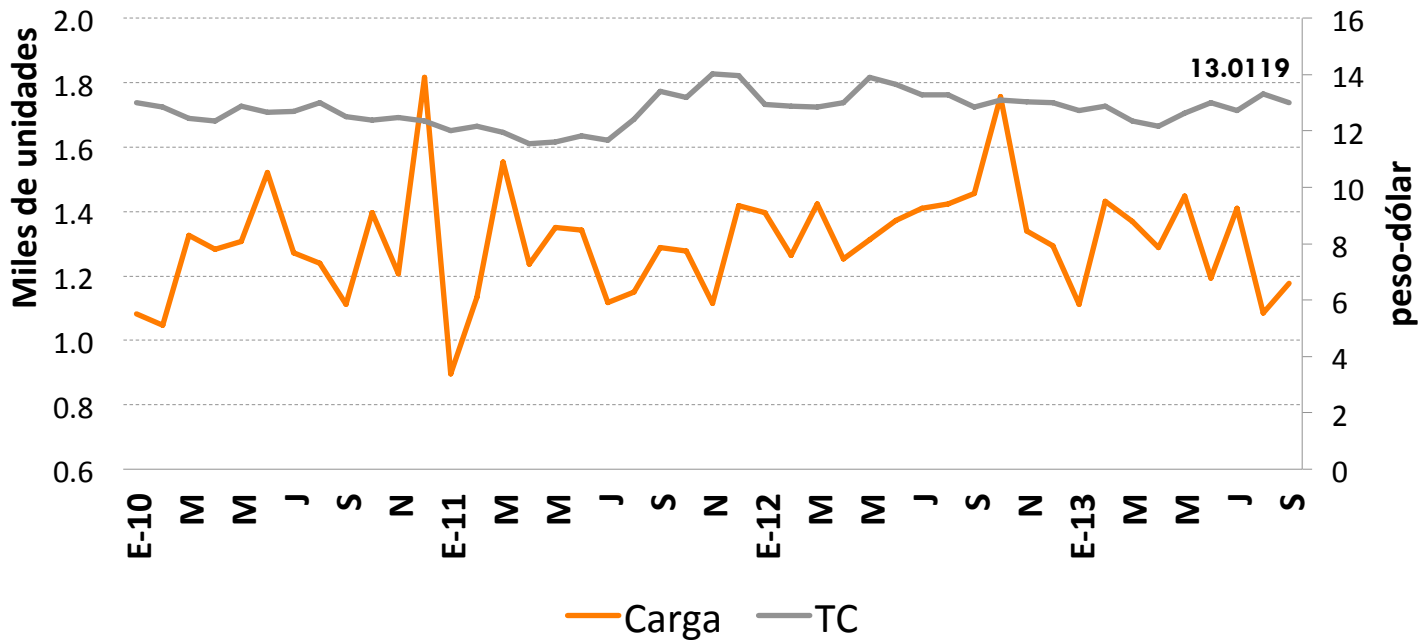
- Situación en EU pone a economía mundial en riesgo. La alarma llegó a Europa por el cierre de oficinas gubernamentales en Estados Unidos y el retraso en la publicación de datos.
- La directora del Fondo Monetario Internacional (FMI), Christine Lagarde, señaló que las economías emergentes están perdiendo ímpetu.
- China y algunas otras economías de mercados emergentes están entrando en la fase descendente de sus actuales ciclos.
- Economía brasileña, hacia un cuarto año consecutivo de crecimiento bajo, con una estimación de crecimiento de sólo un 2,5 por ciento para este y el próximo año según Moody's.
- El pesimismo sobre México aumenta: analistas consultados por Banxico reducen su previsión de crecimiento a 1.43% para 2013; entre los riesgos que podrían frenar a la economía citan la política fiscal que se instrumenta
- La industria europea pierde fuelle; entre otros motivos, por el encarecimiento de la energía, el descenso de la inversión, la restricción al crédito.



Indicadores de coyuntura por segmentos

Camiones de Carga

Ventas y tipo de cambio



Fuente: BANXICO y ANPACT.

*Tipo de cambio al cierre de mes.

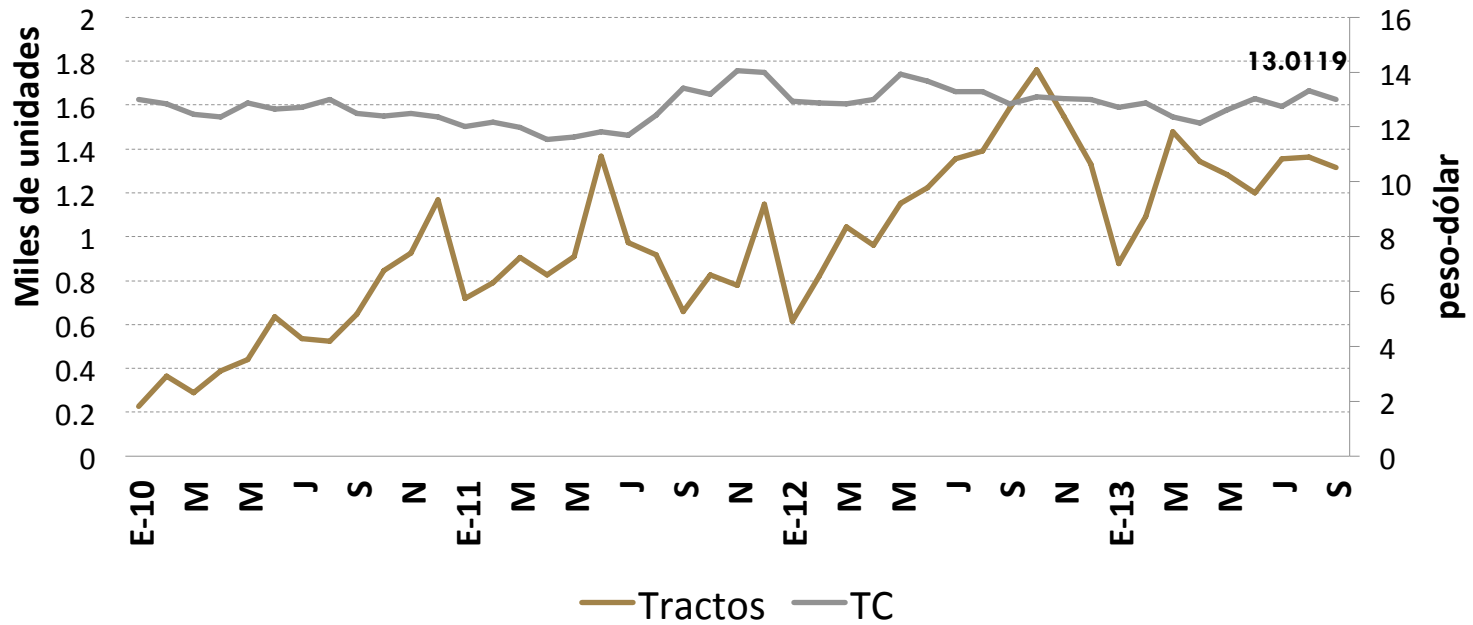
La tendencia ascendente (8.3% en septiembre comparado con agosto de 2013) en las ventas del segmento de carga coincide con un panorama de disminución en el tipo de cambio peso-dólar al cierre de septiembre, alcanzando los 13.0119 pesos por dólar.



Indicadores de coyuntura por segmentos

Tractocamiones

Ventas y tipo de cambio



Fuente: BANXICO y ANPACT.
*Tipo de cambio al cierre de mes.

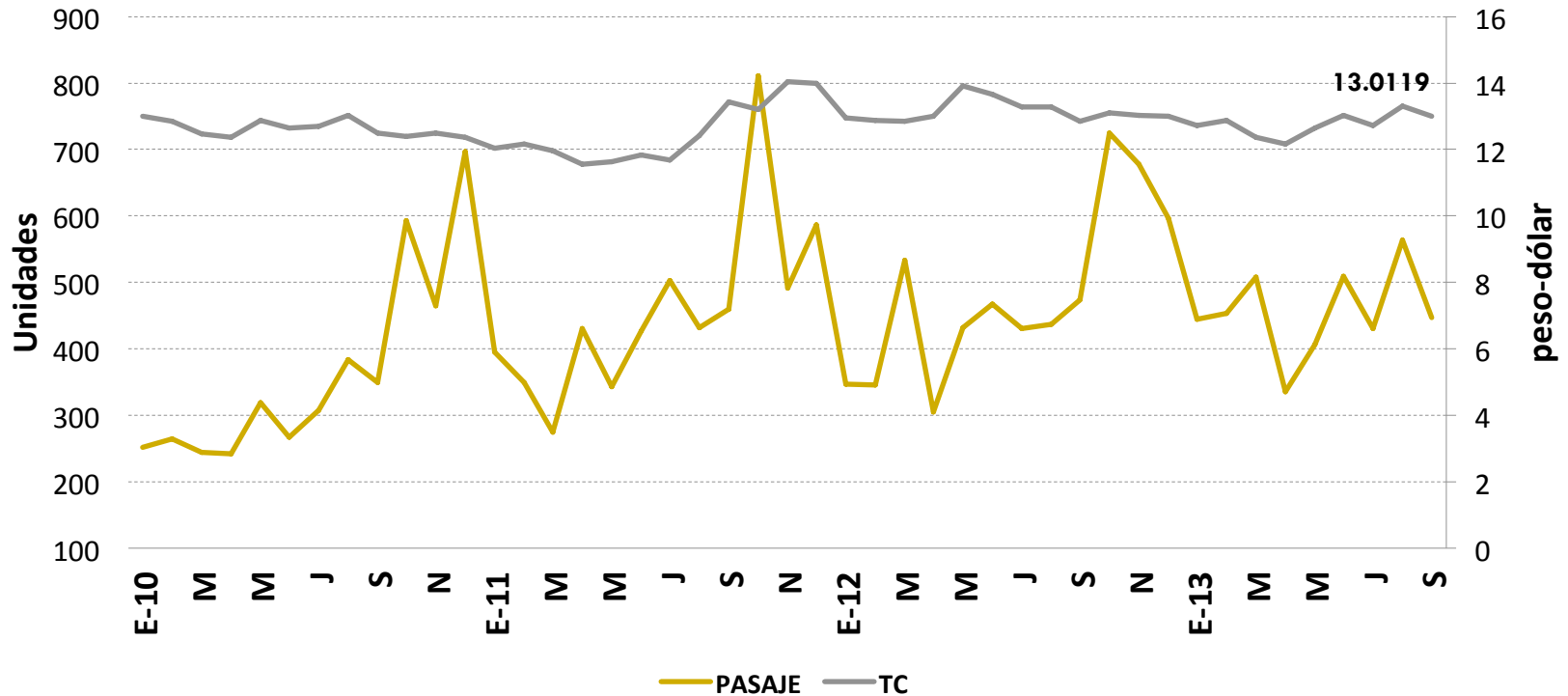
La disminución de las ventas de agosto a septiembre de 2013 del segmento de tractocamiones (-3.6%) coincide con una tendencia descendente del tipo de cambio al cierre de septiembre.



Indicadores de coyuntura por segmentos

Pasaje

Ventas y tipo de cambio



Fuente: BANXICO y ANPACT.
*Tipo de cambio al cierre de mes.

Las ventas de camiones de pasaje en septiembre presentaron un descenso mensual de 20.7%; en el marco de una tendencia descendente de tipo de cambio al cierre de mismo mes.



Noticias destacadas



Camiones Pesados

Impacta propuesta de reforma hacendaria la venta de camiones

Con una caída de 19.6% en el nivel de ventas de vehículos pesados al mayoreo en el mes de septiembre, en comparación con ese mismo mes del año anterior, el mercado del autotransporte presentó su cuarto descenso en los últimos cinco meses, al contabilizar 3 mil 157 vehículos, esto es, 771 unidades menos que en igual mes de 2012.

T21.com.mx 10/10/2013

[Nota completa aquí](#)

Mercedes-Benz mueve al América

En un **convenio que se hizo en comodato por tres años**, la firma de la estrella solitaria entregó el autobús del modelo Paradiso 1200, totalmente equipado para la comodidad, seguridad y confort del cuerpo técnico y jugadores.

T21.com.mx 06/10/2013

[Nota completa aquí](#)

AMESIS y ANTP colaboran en prevención de robos al autotransporte

En el último año, **el robo al autotransporte incrementó entre un 18 y 20%**, según cifras de la Asociación Mexicana de Empresas de Seguridad Privada e Industria Satelital (AMESIS), una situación que está llevando a que cada vez más empresas **inviertan en tecnología y custodios para prevenir ilícitos, un rubro en al que se destina al menos un 7% del costo de distribución**

T21.com.MX 09/10/2013

[Nota completa aquí](#)

Chrysler ampliará su planta en México

Enrique Hernández, gerente general de la planta de camiones de Saltillo, afirmó que Chrysler de México logrará por segundo año consecutivo niveles récord de producción de camiones, al ensamblar 230,000 unidades -entre ellas la RAM, de las más vendidas en el mundo-, y alcanzar crecimiento de 18.4% al cierre del 2013.

El economista 09/10/2013

[Nota completa aquí](#)